

Objekttyp: **TableOfContent**

Zeitschrift: **Schweizer Ingenieur und Architekt**

Band (Jahr): **106 (1988)**

Heft 25

PDF erstellt am: **13.07.2024**

Nutzungsbedingungen

Die ETH-Bibliothek ist Anbieterin der digitalisierten Zeitschriften. Sie besitzt keine Urheberrechte an den Inhalten der Zeitschriften. Die Rechte liegen in der Regel bei den Herausgebern. Die auf der Plattform e-periodica veröffentlichten Dokumente stehen für nicht-kommerzielle Zwecke in Lehre und Forschung sowie für die private Nutzung frei zur Verfügung. Einzelne Dateien oder Ausdrucke aus diesem Angebot können zusammen mit diesen Nutzungsbedingungen und den korrekten Herkunftsbezeichnungen weitergegeben werden. Das Veröffentlichen von Bildern in Print- und Online-Publikationen ist nur mit vorheriger Genehmigung der Rechteinhaber erlaubt. Die systematische Speicherung von Teilen des elektronischen Angebots auf anderen Servern bedarf ebenfalls des schriftlichen Einverständnisses der Rechteinhaber.

Haftungsausschluss

Alle Angaben erfolgen ohne Gewähr für Vollständigkeit oder Richtigkeit. Es wird keine Haftung übernommen für Schäden durch die Verwendung von Informationen aus diesem Online-Angebot oder durch das Fehlen von Informationen. Dies gilt auch für Inhalte Dritter, die über dieses Angebot zugänglich sind.

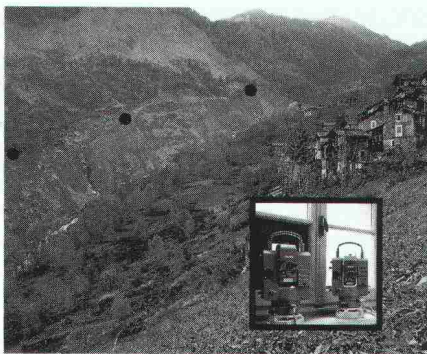
Ein Dienst der *ETH-Bibliothek*
ETH Zürich, Rämistrasse 101, 8092 Zürich, Schweiz, www.library.ethz.ch

<http://www.e-periodica.ch>

Zum Titelbild

Kern Instrumente beim dauernden Überwachen eines Rutschhanges im Val Malenco (Seitental zum Veltlin). Vier unbemannte Messstationen sind in einem Gebäude gegenüber dem Rutschhang installiert und mit einem Modem an das Telefonnetz angeschlossen. Ein Computer im 5 km entfernten Torre löst über Telefon in frei wählbaren Zeitabständen Messungen aus, empfängt und interpretiert die Resultate. Die Werte des Zweiachskompensators der Theodolite, welche auch über Telefon abgefragt werden können, geben Auskunft über die Stabilität des Instrumentenstandortes.

Kern + Co, AG, 5001 Aarau



Inhalt

Zeitfragen	Vereinszugehörigkeit als Qualitätsausweis <i>Dr. U. Zürcher, Zürich</i>	753
Städtebau	Bauen in Zürich <i>U. Koch, Zürich</i>	754
Zeitfragen	Die Charta über die europäischen Städte	759
Architektur	Konzept für eine neue Architekturausbildung in Indonesien <i>H. Frick, Ruggell FL</i>	765
Denkmalpflege	Lernen vom Weissenhof <i>L. Kelly, Richterswil</i>	772
Wettbewerbe	Bahnhof St. Gallen (D). Schulerweiterung Alpnach OW (D)	775
	Mehrzweckgebäude Küsnacht ZH (E). Quartiergestaltung Schaan FL (E)	775
Preise	BOA-Preis für Architektur	778
Bücher	Justus Dahinden (B. Odermatt)	778
Aktuell	Erhebliche staatliche Wohnbauförderung. Bauvorhaben 1988. Wärme aus Schweizer Sonnenkollektoren. Sonnenenergieanlagen: Tarifliche Unterstützung. Tour de Sol 88. Qualitätsüberwachung Zementsorten 87. Prefabricated Houses of GRP. Neue Schleuse in Genf	779
SIA-Mitteilungen	Der SIA begrüsst sein 10 000. Mitglied. Fachgruppen: Schwerpunkte der letzten FGF-Vorstandssitzung. Sektionen: Bern: Baustellenbesichtigung Kirchenfeldbrücke	782
B-Seiten	Laufende Wettbewerbe und Ausstellungen. Aus Technik und Wirtschaft. Tagungen. Weiterbildung. Ausstellungen. Messen.	B 97-100
Impressum	am Schluss des Heftes	

Ingénieurs et architectes suisses

Numéro 12/88	Rédaction: En Bassenges, 1024 Ecublens, tél. 021/47 20 98	
Editorial	La politique des transports, de la CGST à la PCT <i>par Jean-Pierre Weibel</i>	169
Politique des transports	Perspectives des transports publics (II) <i>par Jean-Pierre Weibel</i>	170
Politique énergétique	Les Suisses et l'énergie <i>par Jean Baer</i>	177
Géotechnique	Déformations autour des excavations en terrain compressible <i>par Michel Dysli et Adalbert Fontana</i>	179