

Objektyp: **Advertising**

Zeitschrift: **Schweizer Ingenieur und Architekt**

Band (Jahr): **106 (1988)**

Heft 43

PDF erstellt am: **13.07.2024**

### **Nutzungsbedingungen**

Die ETH-Bibliothek ist Anbieterin der digitalisierten Zeitschriften. Sie besitzt keine Urheberrechte an den Inhalten der Zeitschriften. Die Rechte liegen in der Regel bei den Herausgebern. Die auf der Plattform e-periodica veröffentlichten Dokumente stehen für nicht-kommerzielle Zwecke in Lehre und Forschung sowie für die private Nutzung frei zur Verfügung. Einzelne Dateien oder Ausdrucke aus diesem Angebot können zusammen mit diesen Nutzungsbedingungen und den korrekten Herkunftsbezeichnungen weitergegeben werden. Das Veröffentlichen von Bildern in Print- und Online-Publikationen ist nur mit vorheriger Genehmigung der Rechteinhaber erlaubt. Die systematische Speicherung von Teilen des elektronischen Angebots auf anderen Servern bedarf ebenfalls des schriftlichen Einverständnisses der Rechteinhaber.

### **Haftungsausschluss**

Alle Angaben erfolgen ohne Gewähr für Vollständigkeit oder Richtigkeit. Es wird keine Haftung übernommen für Schäden durch die Verwendung von Informationen aus diesem Online-Angebot oder durch das Fehlen von Informationen. Dies gilt auch für Inhalte Dritter, die über dieses Angebot zugänglich sind.

## Zum Titelbild

### CAD im Ingenieurbüro mit dem Programmsystem ALLPLOT auf den neuen Olivetti PCs

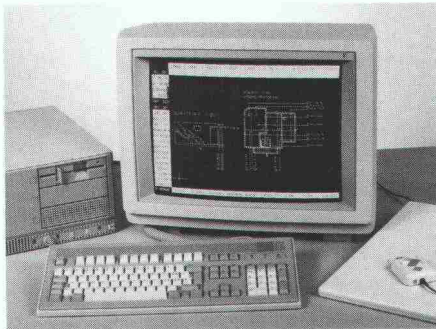
ALLPLOT ist ein speziell für den Bauingenieur entwickeltes Programmsystem. Es dient dem rationellen Erstellen von Armierungs- und Schalungsplänen (mit Ausgabe der Eisenlisten nach SIA 165) und technischen Konstruktionszeichnungen (Stahlbau, Holzbau usw.) im Bauwesen.

Der Aufbau einer Zeichnung kann durch direktes Konstruieren am Bildschirm sowie durch Digitalisierung einer Vorlage (Architektenplan) erfolgen.

Das integrierte Finite-Element-Programm ALLFEM (Platten) ermöglicht die Verknüpfung von statischen Berechnungen und Zeichnen.

**olivetti**

Olivetti Verkaufs-AG, Abt. ST  
Industriestrasse 50  
8304 Wallisellen  
Telefon 01/830 66 77



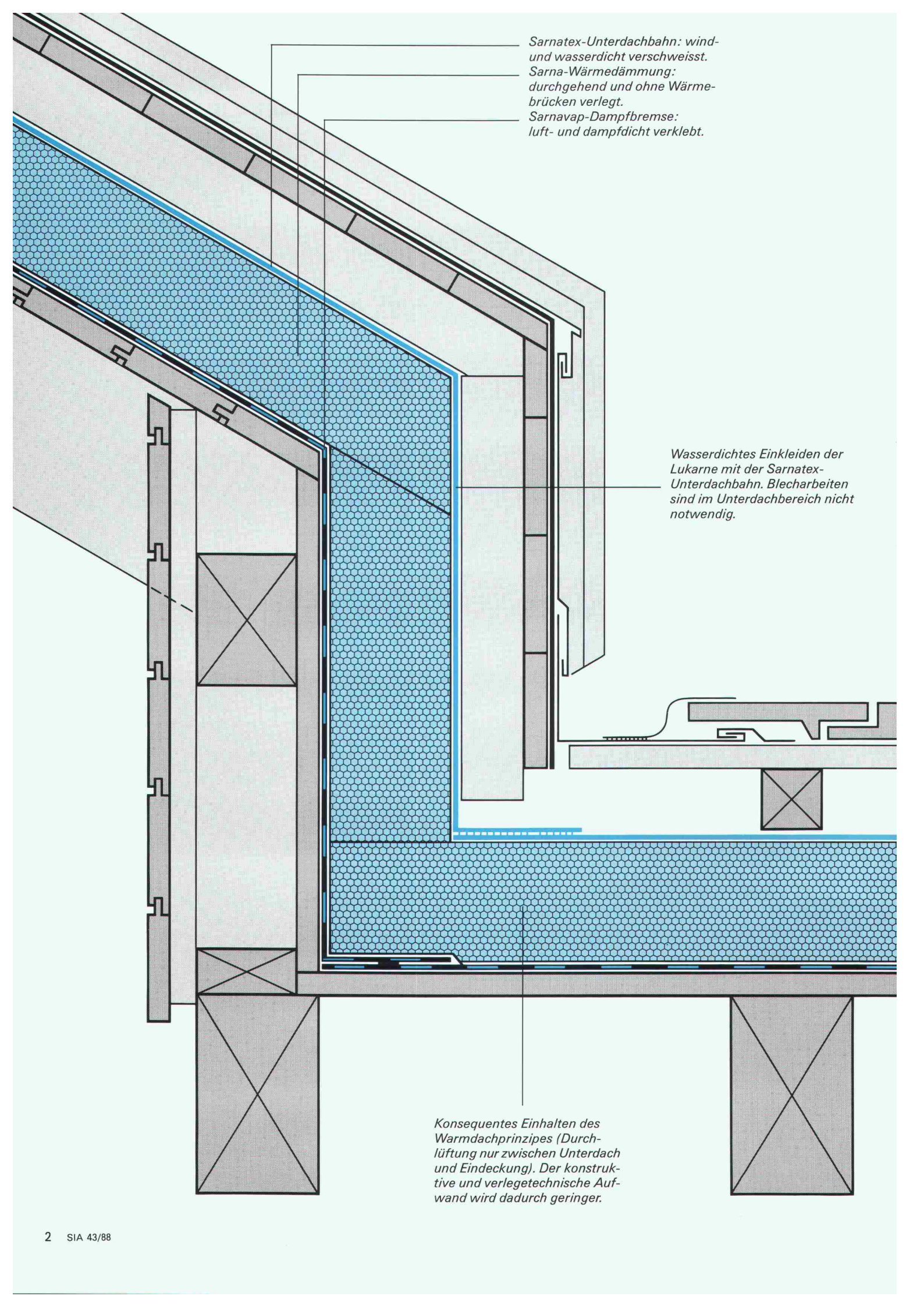
## Inhalt

<b>Informatik</b>	<b>Datensicherheit</b> <i>H.-J. Richter, Frankfurt a. M.</i>	1179
<b>Hydrologie</b>	<b>125 Jahre Hydrometrie auf Bundesebene</b> <i>D. Vischer, Zürich</i>	1184
<b>Materialkunde</b>	<b>Erhalten von Beton</b>	1191
<b>Wettbewerbe</b>	<b>Stadthaus Effretikon-Illnau ZH (E). Gemeindesaal und Bibliothek Wädenswil ZH (E). Erweiterungsbauten Pestalozziheim Schaffhausen (E). Überbauung «Hofmatte» Solothurn (E). Mehrzweckgebäude Dornau in Trübbach SG (E). Zentrumsüberbauung Sellenbüren/Stallikon ZH (E). Quartierzentrum Schwamendingen/Zürich (E). Schul-, Sport-, Freizeitanlagen Würenlingen AG (E). Verwaltungsgebäude Dow Europe SA, Horgen ZH (E). Finanzamt Memmingen BRD (E). Relais autoroutier Bursins VD (A). Überbauung Kornhausgasse Burgdorf BE (A). Bâtiment administratif cantonal à La Chaux-de-Fonds NE (A). Musée et parc à Fossoli IT (A). Pflegeheim Heiden AR (A). Regierungsviertel in St. Pölten Ö (A). Sonderschulheim in Kronbühl SG (A). European-Wettbewerb (A)</b>	1194
<b>Bücher</b>		1197
<b>Aktuell</b>	<b>Aufruf der Universität Bologna. 4 Mio. Dokumente in der ETH-Bibliothek. Was wird Norm in Europa? Kartographie-Roboter kommen. Erinnerung an E. Imhof. Weiterhin hohe Holznutzung. Langfristige Veränderungen im Wohnungsbau. BKW planen Sonnenkraftwerk. Stromproduktion dank hundert Stauseen. Hydrologisches Programm der Unesco</b>	1198
<b>SIA-Mitteilungen</b>	<b>Vielfältiges Angebot des SIA. Vernehmlassung Norm SIA 222</b>	1201
	<b>Fachgruppen: FGA: St.Gallen - Städtebauliche Studien und neue Bauten. FHE: Architektur und Haustechnik. FVC: Use of Membranes in Biotechnology</b>	1202
	<b>Sektionen: Zürich: 150 Jahre Sektion Zürich. Aargau: Umweltverträglichkeitsprüfung. Aargau und Baden: Martinimahl</b>	1204
<b>B-Seiten</b>	<b>Laufende Wettbewerbe und Ausstellungen. GEP: Polyball 1988. Tagungen. Ausstellungen</b>	B 173-176
<b>Impressum</b>	<b>am Schluss des Heftes</b>	

## Ingénieurs et architectes suisses

<b>Numéro 21/88</b>	Rédaction: En Bassenges, 1024 Ecublens, tél. 021/47 20 98	
<b>Technique des transports</b>	<b>Transport interurbain à grande vitesse: le «Swissmétro»</b> <i>par Rodolphe Nieth</i>	327
<b>Aviation</b>	<b>Retraite anticipée pour un avion extraordinaire</b> <i>par Jean-Pierre Weibel</i>	335





*Sarnatex-Unterdachbahn: wind- und wasserdicht verschweisst.  
Sarna-Wärmedämmung: durchgehend und ohne Wärmebrücken verlegt.  
Sarnavap-Dampfbremse: luft- und dampfdicht verklebt.*

*Wasserdichtes Einkleiden der Lukarne mit der Sarnatex-Unterdachbahn. Blecharbeiten sind im Unterdachbereich nicht notwendig.*

*Konsequentes Einhalten des Warmdachprinzipes (Durchlüftung nur zwischen Unterdach und Eindeckung). Der konstruktive und verlegetechnische Aufwand wird dadurch geringer.*



DIE KRONE DES HAUSES.

# 4.

## *Wer das SarnaRoof- Unterdach einplant, hat die Probleme mit komplizierten Dachformen gelöst.*

*Je vielfältiger eine Dachform ist – mit Lukarnen, Übergängen und Durchbrüchen –, um so offensichtlicher werden die Vorzüge unseres seit über 10 Jahren bewährten SarnaRoof-Unterdachsystems. Einerseits liegt das am Warmdachprinzip: weil es nur eine einzige Belüftungsebene hat. Andererseits aber auch an den Materialien und der speziellen Sarna-Verlegetechnik. Dampfsperre und Unterdachbahn, beide aus Kunststoff, werden so verlegt, dass selbst komplizierteste Anschlüsse 100% wasserdicht von oben und 100% luftdicht von unten sind. Einer von vielen Vorteilen des SarnaRoof-Unterdaches. Möchten Sie das ganze System kennenlernen? Wir schicken Ihnen gerne unsere ausführlichen Unterlagen über «Die Krone des Hauses». Sarna Kunststoff AG, 6060 Sarnen, Telefon 041-66 99 66, intern 569.*

Firma

SIA 20.10.88

Name

Adresse

Telefon

 **Sarna**





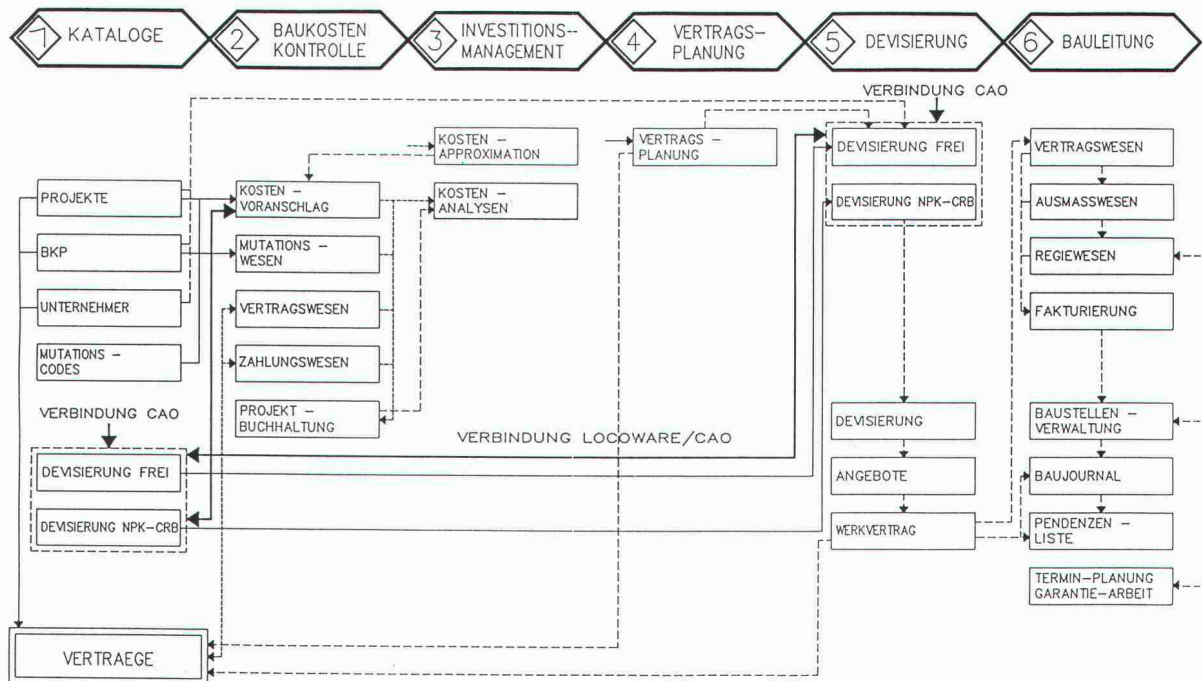
# LOCOWARE

## EIN INTEGRALES BAUMANAGEMENT-SYSTEM

Bauherr  
Architekt  
Bauingenieur  
Unternehmer

LOCOWARE C/87 – ORGANIGRAMM – INFORMATIONEN-FLUSS

LOCO-INFORMATIK/02.05.88/H5



### ENTSCHEIDEND... IST DIE ZEIT

Kosten sind das Resultat verbrauchter Zeit. Kostengünstig ist das was mit immer weniger Zeit immer höhere Leistung erbringt. Zeit sparen heisst gut Durchdachtes wiederverwenden. LOCOWARE heisst Datenbanken aufbauen, organisiertes Austauschen der Daten und damit optimales Ausnützen modernster Technologie.

### LOCOWARE... ECHE RATIONALISIERUNG



### Technische Beratungsstellen:

#### SPRENGER + PARTNER

Bauingenieure SIA  
Neumattstrasse 22  
4144 ARLESHEIM  
Tel. 061/72 7117

#### ALLEMANN INFORMATIK + ARCHITEKTUR

Thundorferstrasse 8  
8500 FRAUENFELD  
Tel. 054/22 32 30

#### W. & H. INFORMATIK

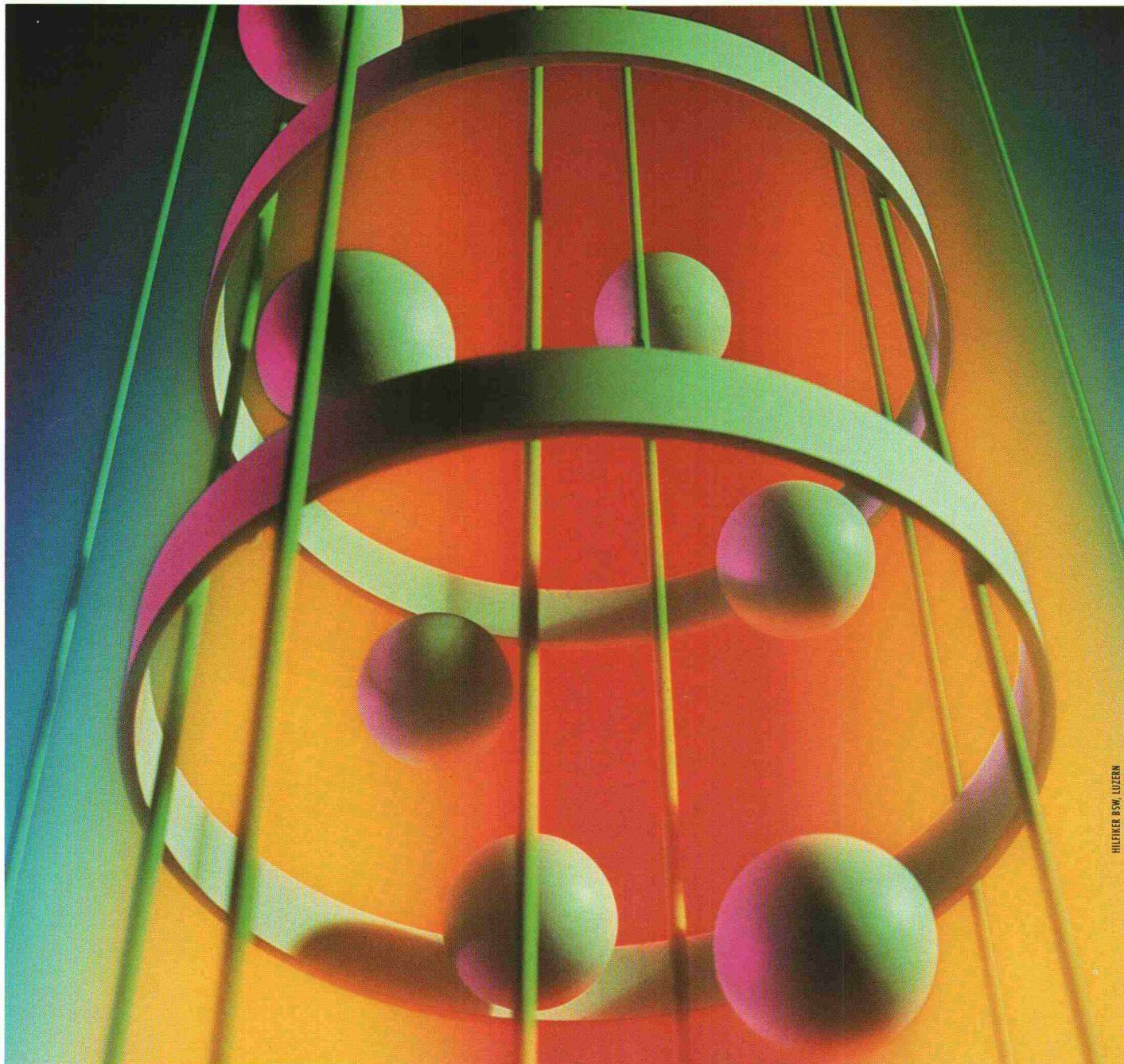
Bernstrasse 88  
8953 DIETIKON  
Tel. 01/740 22 44

### LOCO-PROJEKTE AG

Place de Cornavin 16  
1211 Genève 1  
Tel. 022/3143 40  
Fax 022/34 37 70



# RHEOBUILD bringt Bewegung in die Betonwelt.



HILFRIKER BSW, LUZERN

Das RHEOBUILD-Betonrezept: viel Know-how, wenig Wasser. Der Effekt: kompakteres Betongefüge, engere Vernetzung der Faserkristalle bei gleichzeitiger fließfähiger Konsistenz des Betons. Der praktische Nutzen: Verarbeitbarkeit, Druckfestigkeit und Dauerhaftigkeit werden markant erhöht – die Kosten entsprechend gesenkt.

RHEOBUILD, der verblüffende Superverflüssiger von Meynadier, dem Spezialisten für Bauchemie der Zukunft.



**Meynadier AG**

Bauchemische Produkte  
Vulkanstrasse 110  
Postfach  
CH-8048 Zürich

Telefon 01/432 22 11  
Telex 822 188 mey ch  
Telefax 01/432 82 02  
Telegramm meyc0 zürich

Master Builders  
Technologies

Niederlassungen: Luzern, Moosseedorf, St. Gallen,  
Untervaz, Ecublens-Lausanne, Meyrin-Genève, Rivera

**RHEOBUILD – mehr als nur ein Superverflüssiger.**

**Kommentar überflüssig** RHEOBUILD-Superverflüssiger interessiert uns.

Wir wünschen  Dokumentation  technische Beratung  Anruf

Firma

zuständig

Strasse

Telefon

PLZ/Ort







# Warum werden Isolationsplatten immer

## **Ja. Auch ich möchte von der hochwertigen gonon Qualität profitieren.**

- Ja, ich möchte im Detail wissen, warum die wasserfesten gonduo Isolationsplatten immer häufiger eingesetzt werden.
- Ja, ich möchte mehr über das weitere gonon Programm für hochwertige Isolationen wissen.

Produkte: \_\_\_\_\_

Senden Sie mir:

Muster/technische Unterlagen

Richtpreise

\_\_\_\_\_

Name \_\_\_\_\_

Strasse \_\_\_\_\_

PLZ/Ort \_\_\_\_\_

Telefon \_\_\_\_\_

06/88





# die wasserfesten **goduo**<sup>®</sup> häufiger eingesetzt?



**Weil die  
Praxis für **gonon**  
spricht.**

## **Einmal ehrlich, wie sieht die Praxis aus?**

Sie machen schöne Pläne, planen eine funktionierende (trockene) Wärmedämmung und ausgerechnet in der Bauphase regnet es in Strömen. Dazu kommt der Termindruck im Innenausbau mit reduzierter (zu kurzer) Gebäudeaustrocknung.

### **Gibt es eine Lösung?**

Ja. Die wasserfesten **goduo** Isolationsplatten für das Zweischalenmauerwerk, die im übrigen auch nach SIA-Diffusionsberechnungen einwandfrei funktionieren.

### **Und hier die Argumente des Praktikers:**

1. wasserunempfindlich und daher konstant hohe Isolationswerte
2. Langzeitisolation: dimensionsstabil für Jahrzehnte
3. hautfreundliche, einfache Verlegung
4. elastisch: daher hervorragende Luftschalldämmung
5. meistens ohne Dampfsperre verlegbar: daher konkurrenzlos im Preis

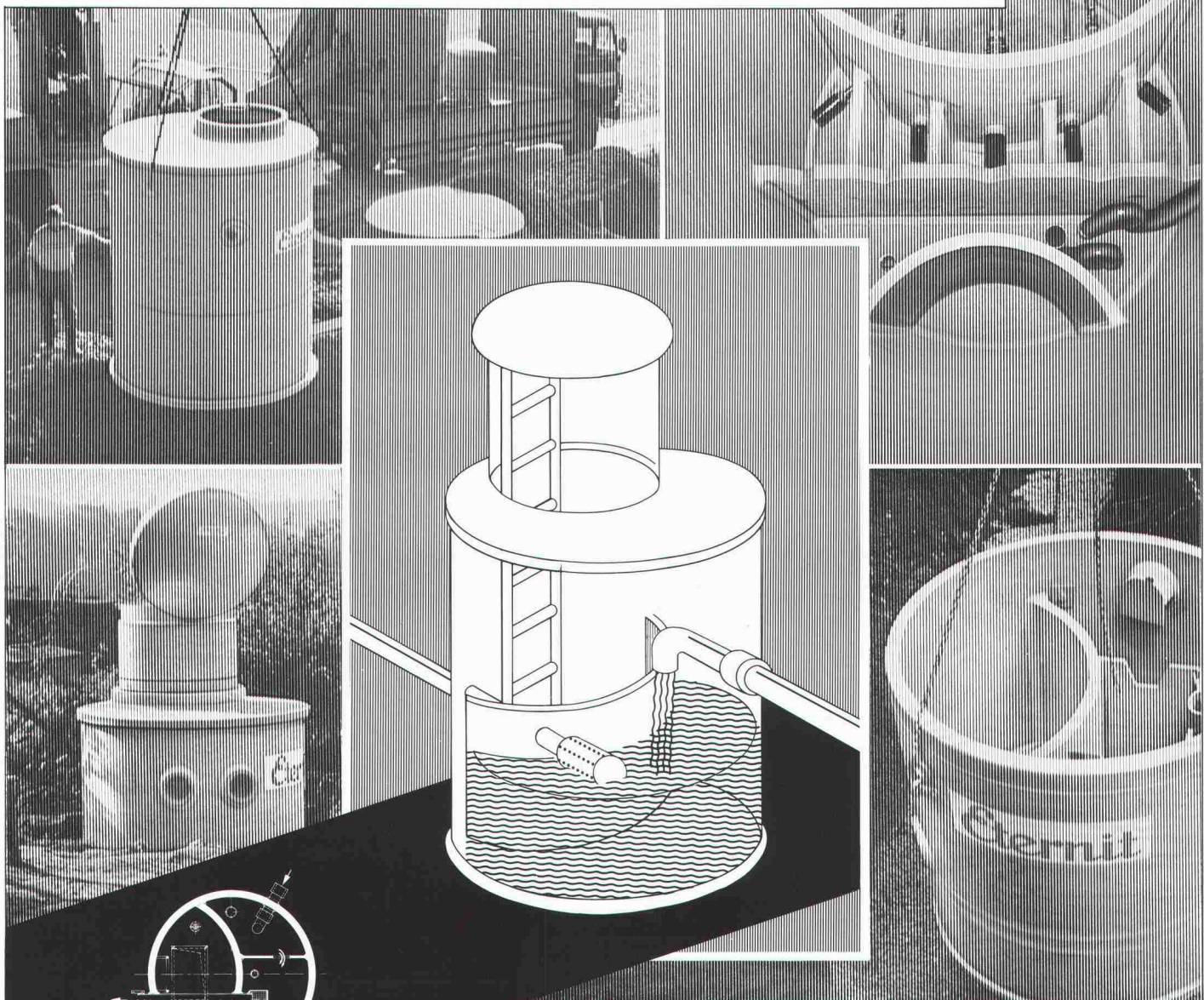
**LANGZEIT  
ISOLATION** 

**gonon**

gonon Kunststoffwerk AG  
CH-8226 Schleithem/SH  
Telefon 053 / 95 17 21



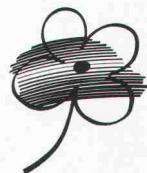
# Hundertfach bewährt...



Quellwasser spielt in den Trinkwasserversorgungen unseres Landes eine ausserordentlich wichtige Rolle. Viele der Quellfassungsanlagen entstanden um die Jahrhundertwende. Während die eigentlichen Fassungen meist noch heute ihre Funktion erfüllen, weisen viele Brunnenstuben – die Kontrollbauwerke von Quellfassungen – schwerwiegende Mängel auf. Die Erfahrung zeigt, dass sich eine Sanierung der veralteten Bauwerke oft nicht mehr lohnt. Eine Erneuerung ist in den meisten Fällen die optimale Lösung. Individuell vorgefertigte Brunnenstuben der Eternit AG bestehen durch unübersehbare Vorteile – sie erfüllen höchste Ansprüche für Bau und Betrieb und sind ausserdem wirtschaftlich. Brunnenstuben «ETERNIT» haben sich hundertfach bewährt. Nähere Informationen und ausführliche Dokumentationen direkt von der Eternit AG. Anruf genügt.

**Eternit AG, 8867 Niederurnen, 058-23 11 11**  
**Eternit SA, 1530 Payerne, 037-62 91 11**

**Eternit**







Tonangebend für Tonprodukte

**KELLER<sub>AG</sub> ZIEGELEIEN**

**Neu**

Der rustikale  
**Sichtbackstein**  
**KEmano**

lachs rot braun weiss

Keller AG Ziegeleien, 8422 Pfungen, Tel. 052/31 10 21

Tonwerke Keller AG, 5262 Frick, Tel. 064/61 22 34

Keller AG Ziegeleien, Werk Paradies, 8251 Schlatt, Tel. 053/29 40 40



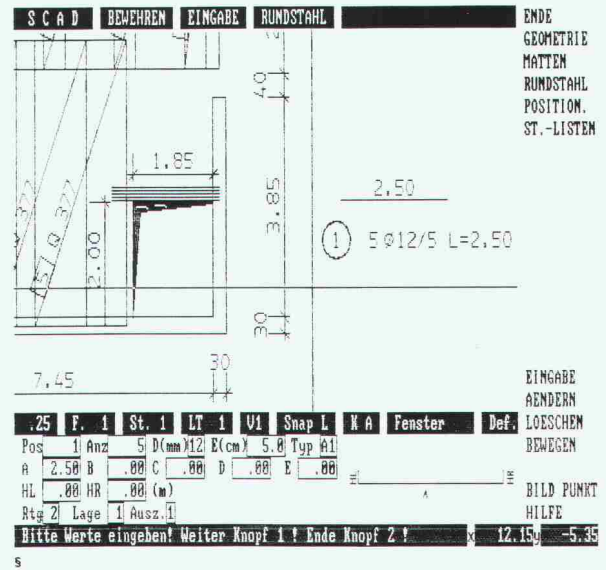
# Abacus-Software für konstruktiver Ingenieurbau

## Finite Elemente

- Durchgängig Bearbeitung von Schalplan über die FEM Berechnung bis zu Bewehrungsplan und Eisenliste.

## Allgemeine Statik

- Durchlaufträger Bemessung ;
- Rahmen nach Theorie 1. und 2. Ordnung ;
- Allgemeines räumliches Stabwerk ;
- Trägerrost (mit Vorspannung) ;
- Graphische Auswertung (Bildschirm + Drucker + Plotter).



abacus  
computer s.a.

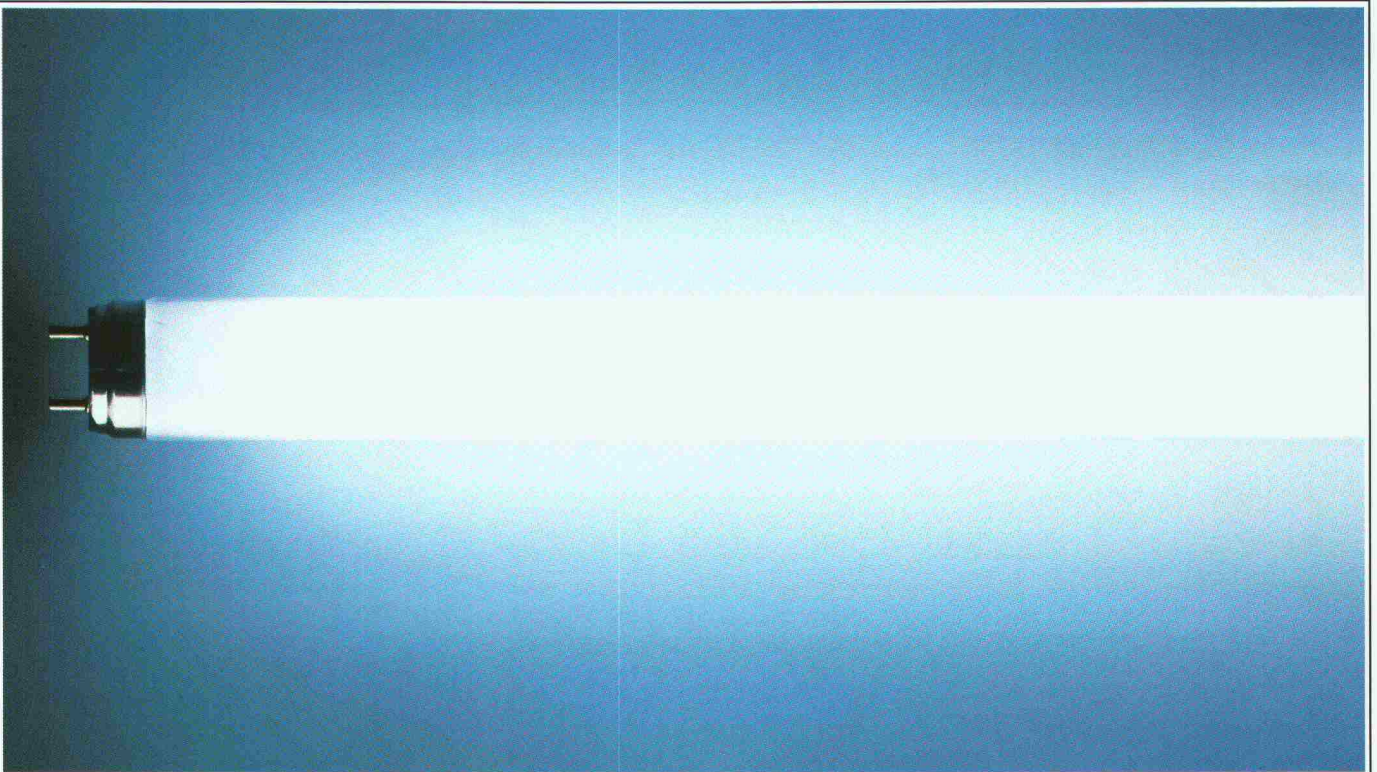
**abacus**

Rue St-Pierre 18

1701 Fribourg

Tél. 037 22 46 36

# LICHT OHNE FLIMMERN UND FLACKERN.







Hygienisch

**DURACON®**

Der Boden

für Industrie und Gewerbe  
von



**Nach 2 Stunden voll belastbar**



**Heiner Kubny AG**

8037 Zürich  
Im Sydefädeli 28  
Tel. 01/44 34 00

3000 Bern 14  
Effingerstrasse 89  
Tel. 031/25 55 65

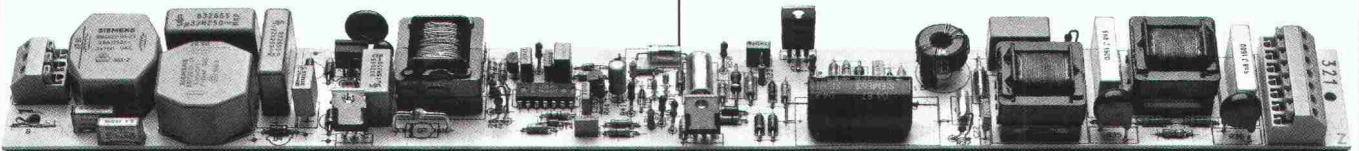
7304 Maienfeld  
Marschallhaus  
Tel. 085/9 50 00

# QUICKTRONIC® DE LUXE VON OSRAM.

Seit das kompakte vollelektronische Vorschaltgerät QUICKTRONIC DE LUXE® auf dem Markt ist, leuchten Leuchtstofflampen noch schöner und wirtschaftlicher. Vor allem die LUMILUX®, die damit bis zu 30% weniger Strom verbraucht, wobei sie ohnehin heller

Nicht einmal wenn der Strom ausfällt, müssen die Lampen ausfallen. Denn QUICKTRONIC DE LUXE funktioniert auch mit Notstromversorgung, Wechselstrom oder Gleichstrom ist ihm egal.

Und geht eine Lampe dem Ende zu,



ist als die üblichen Röhren.

Denn QUICKTRONIC DE LUXE arbeitet mit Hochfrequenz. Damit startet die Lampe flackerfrei in nur 0,1 Sekunden. Und brennt ohne Flimmern und Brummen, ohne stroboskopischen Störeffekt und ohne Störinduktion. Sogar mit geringerer Wärmebelastung.

muß sie nicht lange flackern, sondern wird abgeschaltet.

So macht sich die neue QUICKTRONIC DE LUXE nicht nur von allein bezahlt. Sondern verkauft sich auch fast von selbst.

HELL WIE DER LICHTER TAG

**OSRAM**



**Wir sanieren Ihren Beton.**



**Garantiert.**

Garantiert in jeder Beziehung!  
Denn neben unserer über 10-jährigen Erfahrung auf diesem Spezialgebiet haben Sie in der Isotech ein potentes Unternehmen in Ihrer Nähe, das Ihre Probleme kennt und löst.

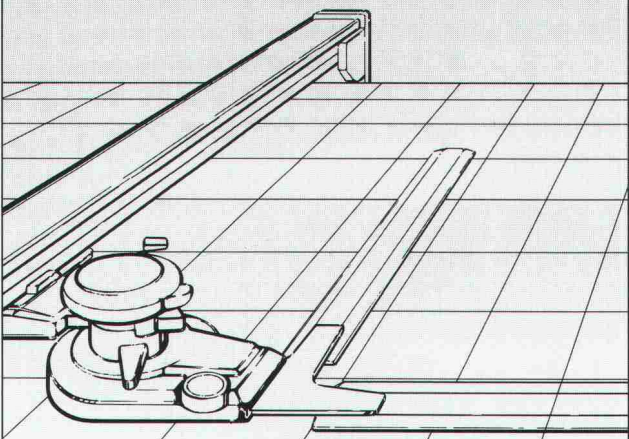
Ihre Beton-Sanierer von

**ISOTECH**

ISOTECH AG, Hegmattenstrasse 20, 8404 Winterthur, Telefon 052 / 87 21 21, Telex 76 207  
 Buchserstr. 57, 5000 Aarau, Telefon 064 / 24 58 51 – Missionsstr. 32, 4055 Basel,  
 Telefon 061 / 43 45 76 – Loosistr. 3, 3027 Bern, Telefon 031 / 55 37 73 –  
 6592 S. Antonino (Tessin), Telefon 092 / 62 21 15 – J. Renferstr. 65, 2504 Biel,  
 Telefon 032 / 41 76 34 – Voltastr. 19, 6005 Luzern, Telefon 041 / 42 14 15 – Kräzernstr. 75,  
 9015 St. Gallen, Telefon 071 / 31 22 93 – Rötelistr. 39, 8037 Zurich,  
 Telefon 01 / 363 02 48 – route de Crochy 20, 1024 Ecublens, Telefon 021 / 35 95 85 –  
 19, Château-Bloc, 1211 Genf, Telefon 022 / 96 28 82

Karlsruhe – Essen – Frankfurt – Hannover – Köln – München – Wien – Amsterdam

**RWD Perspektiven**



**Bedienungsfreundliche Präzisions-Zeichenanlagen**

Senden Sie mir bitte gratis die neue Gesamtdokumentation **RWD-Zeichentechnik**

8/2

---



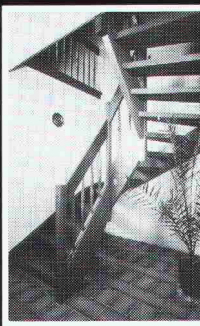
---



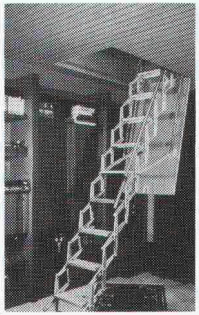
---

Coupon einsenden an: Reppisch Werke AG, 8953 Dietikon, Tel. 01-740 68 22

**Columbus Treppen.  
Stufe für Stufe  
Qualität.**



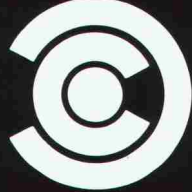
**Wangentreppen**



**Scherentreppen**



**Spindeltreppen**

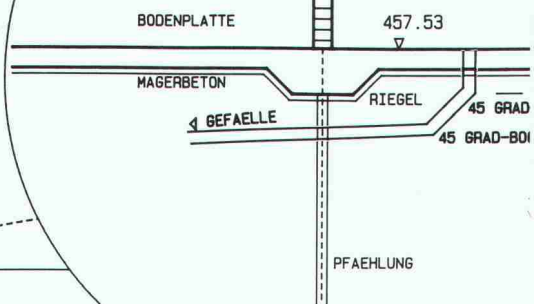


Industriestrasse  
9245 Oberbüren  
Tel. 073 - 51 37 55

**Columbus Treppen ag**



**SCHEMA-SCHNITT**  
LEITUNGSDURCHFUEHRUNG  
BODENPLATTE



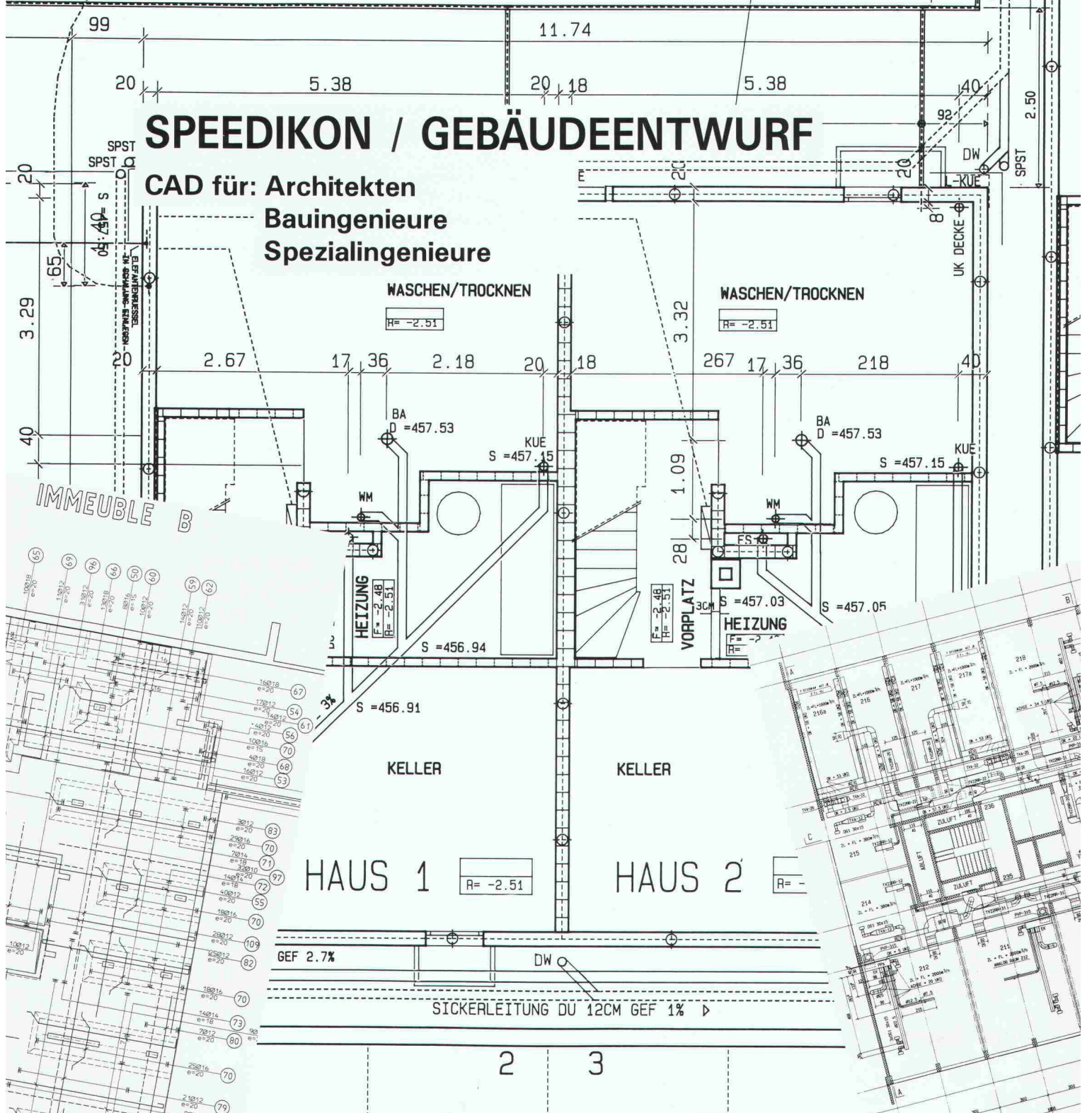
Rechenzentrum

**Dr. Walder + Partner AG**

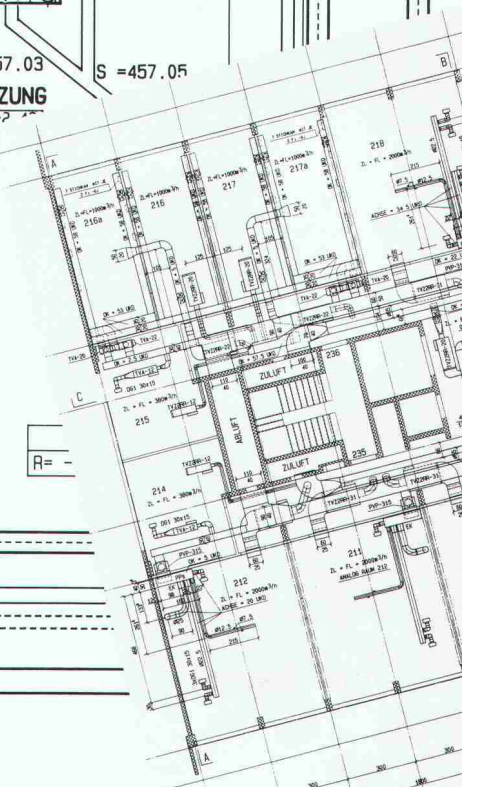
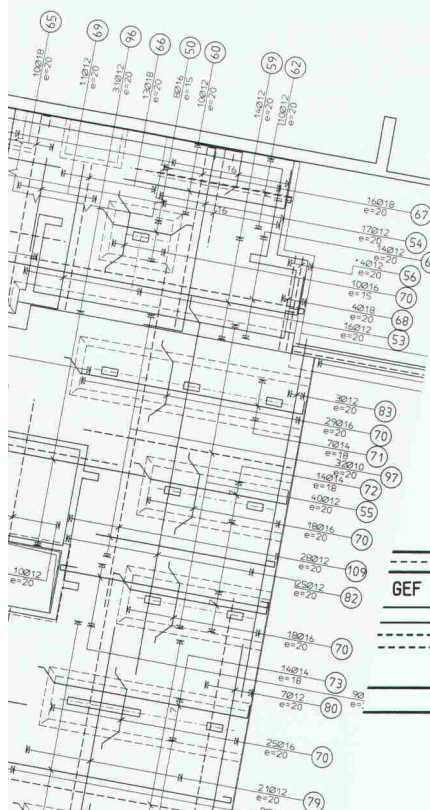
Tannackerstrasse 2  
CH-3073 Gümligen  
Tel. 031 52 69 62

**SPEEDIKON / GEBÄUDEENTWURF**

CAD für: Architekten  
Bauingenieure  
Spezialingenieure



IMMEUBLE







## STAHL-SPINDELTREPPEN

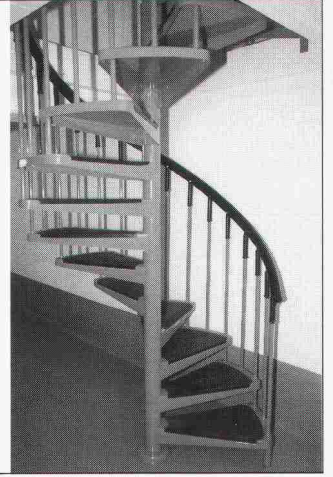
Grosse Auswahl an verschiedenen Modellen

- Treppendurchmesser 100-260 cm
- Innen- und Aussentreppen
- individuell angepasst für jede Stockwerkshöhe
- in runder oder eckiger Ausführung
- Farbwahl nach RAL-Karte
- feuerverzinkt oder galvanisiert
- Stufen mit Gitterrost, gelocht, Riffelblech
- Stufen mit Teppich, Gummi oder Holz werkseitig belegt

**Müller Treppen, Glärnischstrasse 2, 9524 Zuzwil**

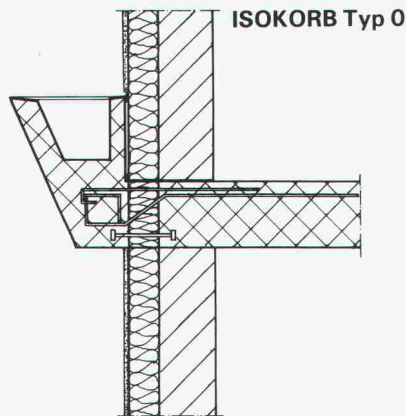
Telefon 073 / 28 18 13

Besuchen Sie uns bitte an der SWISSBAU, Halle 204, Stand 513



# schöck

Verlangen Sie unsere neue Dokumentation



### Problemlösung Nr. 3

Anschlussarmierung für Deckenkonsolen, als Auflager von Vormauerungen usw. Abstand zwischen den Elementen je nach statischen Erfordernissen. Kostengünstige Lösung.

# schöck

Ideen fürs Bauen

Schöck-Bauteile AG, 5610 Wohlen  
Paul Walser-Weg 8, Postfach 156  
Telefon 057 / 22 06 12, Telefax 057 / 22 39 13

Unsere technische Abteilung löst Ihnen Ihre Spezialprobleme individuell

1080.14

# Verbundpfähle

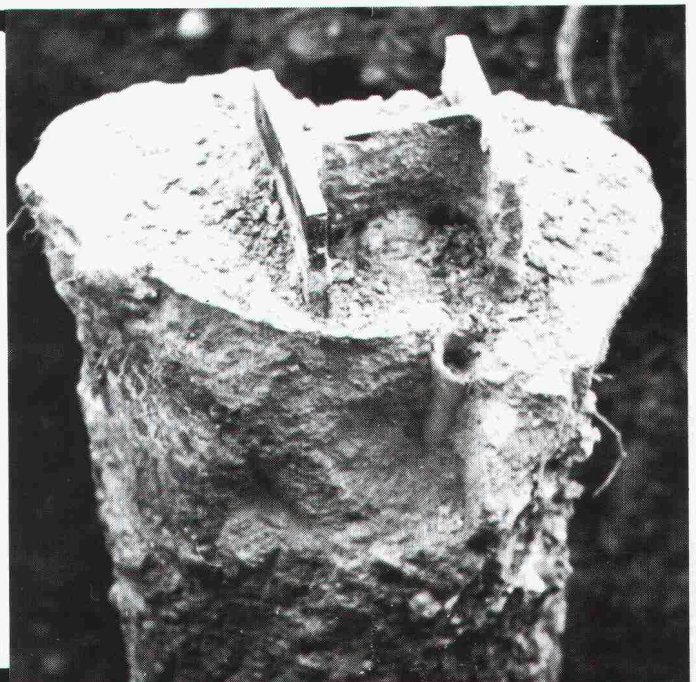
Stahlprofil mit Betonmantel

- Ausführung mit Schreitbagger, Hochbaukran oder Kleinstramme für Fundamentverstärkungen (h = 1,90 m)
- auch für beengte und schwer zugängliche Baustellen
- kein Kieskoffer erforderlich
- auch für Kleinbaustellen und Unterfangungen wirtschaftlich

## GREUTER GRUNDBAU AG

8182 HOCHFELDEN  
POSTFACH 26  
TELEFON 01/860 70 78

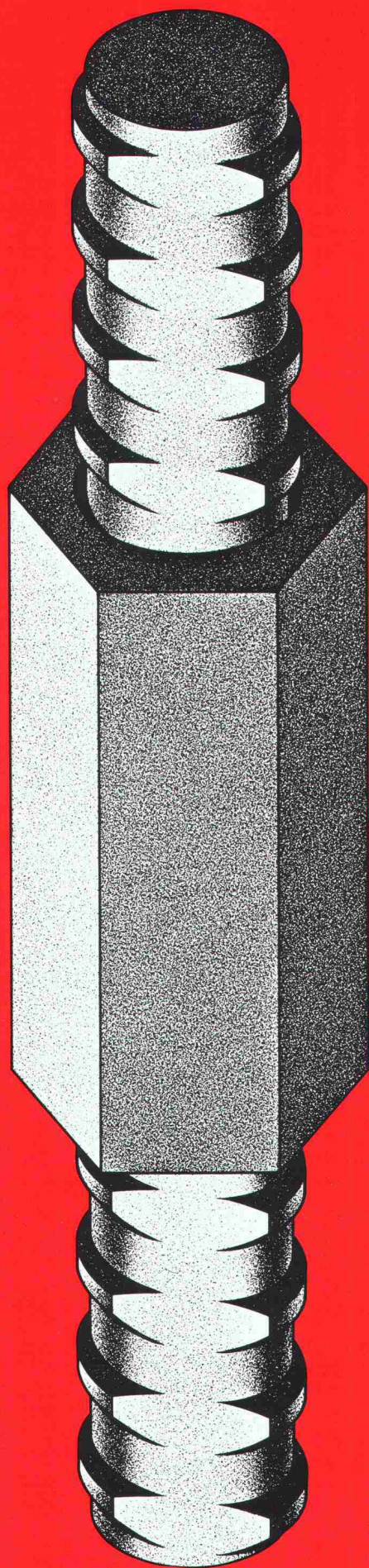
Pressvortriebe  
Rammvortriebe  
Pfahlfundationen  
Grundwasserabsenkungen





# Wir verkuppeln...

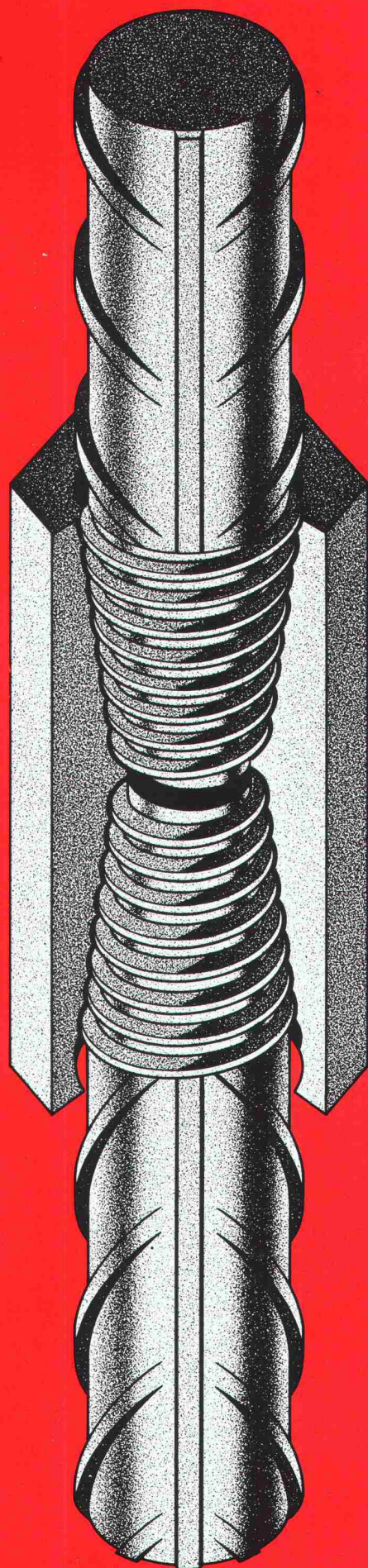
**Swiss Gewi**



**SpannStahl AG**

8340 Hinwil ZH  
Telefon 01 937 10 20  
Fax 01 937 20 32

**Swif**



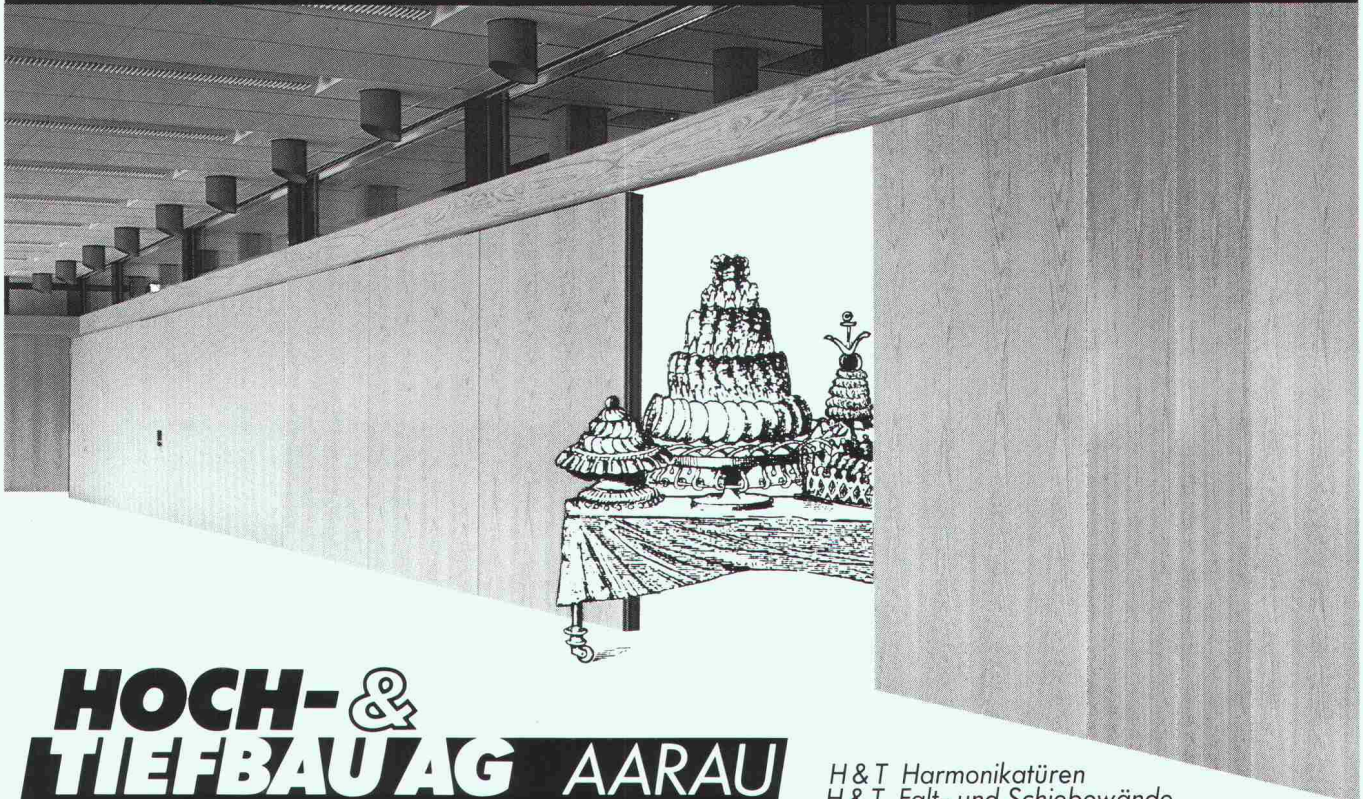
**Swif AG**

8712 Stäfa ZH  
Telefon 01 937 44 75  
Fax 01 937 20 32



Platzmangel ist für Feste nicht das Beste.

H & T Schiebewand



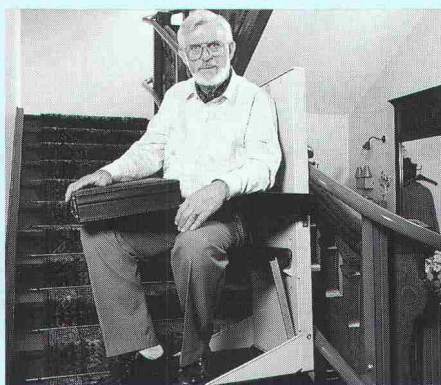
# HOCH- & TIEFBAU AG AARAU

SCHREINEREIBETRIEBE

Vorm. M. Zschokke AG Rohrerstrasse 20 5000 Aarau Tel. 064 24 33 24

H & T Harmonikatüren  
H & T Falt- und Schiebewände  
H & T Wintergärten  
H & T Fenstertabrik

Verlangen Sie unsere Spezialdokumentation



## Vergessen Sie nicht einen wichtigen Teil unseres Zusammenlebens?

Treppen verbinden, Treppen sind praktisch. Doch für wichtige Teile unserer Bevölkerung sind sie eine Barriere. Mütter mit Kinderwagen, Betagte, Gehbehinderte, Invalide und Herzschwache haben beim Treppensteigen oft Mühe. Denken Sie deshalb bei der Planung einer Renovation, eines Um- oder Neubaus auch an diese Menschen.

Treppenlifte von Rigert bieten eine einfache Lösung, um jede Treppe – ob drinnen oder draussen – für alle begehbar zu machen. Unsere vielseitigen Lifte sind einfach in der Handhabung und befördern nicht nur Personen, sondern auch Lasten.

Wir unterbreiten Ihnen gerne eine individuelle Lösung für Ihr Treppenproblem. Rigert – Schweizer Qualität für alle Treppen.

**rigert**   
mobil sein macht unabhängig

Rigert Maschinenbau AG,  
6405 Immensee, Telefon 041/81 53 81  
Vertretungen in der ganzen Schweiz.

Senden Sie mir bitte Unterlagen über:

- Treppenlifte     Geländebahnen  
 Ich wünsche Ihren Anruf für eine Besprechung

Firma \_\_\_\_\_

Strasse/Nr. \_\_\_\_\_

PLZ/Ort \_\_\_\_\_

Telefon \_\_\_\_\_

/Name \_\_\_\_\_



**Styrodur®**

**von BASF.**

**Grün und gut.**



**Styrodur.**

**Die grüne Wärmedämmplatte von BASF...**

**...hält Räume unterm Parkdeck warm.**

So sinnvoll Parkdecks auf Dächern von Gebäuden sind, so zwingend notwendig ist deren Wärmedämmung. Sonst wird es in den Räumen darunter kalt und ungemütlich. Styrodur-Platten dämmen nicht nur ausgezeichnet, sie sind auch so druckstabil, daß sie die Last vieler Autos aufnehmen können. Styrodur ist frostsicher – nach 300 Frost-/Tauwechsell bewiesen – feuchtigkeitsbeständig und schwerbrennbar BKZ V.1.

Bitte fordern Sie weitere Informationen an.

**Generalvertrieb in der Schweiz**

Kork AG, Kunststoffwerke  
5623 Boswil, Telefon 0 57/47 11 44

BASF (Schweiz) AG  
8820 Wädenswil/Au

**BASF**

**hulftegger**

**Mobil-Regale**



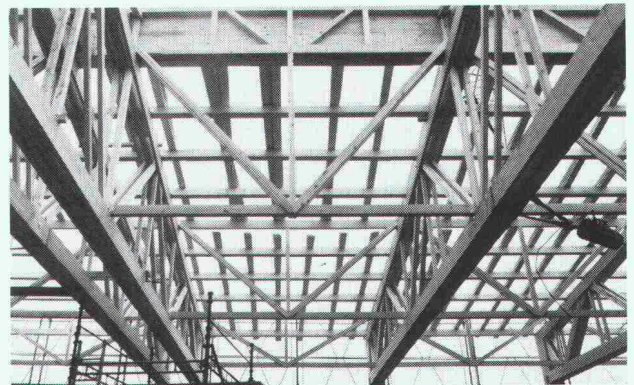
**Die raumsparende und wirtschaftliche Lösung**

HULFTEGGER + CO. AG  
Förder- und Lagertechnik  
8712 Stäfa · 01 928 81 11

**01 928 81 11**

**MEPLAG**

Holztragwerke mit  
Menig-Nagelplatten



**Kräfte + Ideen**  
optimal verbinden

Wenn Sie mehr darüber erfahren möchten, senden wir Ihnen gerne eine ausführliche Dokumentation. ✂

Name: \_\_\_\_\_ Vorname: \_\_\_\_\_

Strasse: \_\_\_\_\_

Ort: \_\_\_\_\_

Coupon bitte einschicken an:  
MEPLAG, Vonwilstr. 51, 9013 St. Gallen, Tel. 071/27 61 79



# PROBETON

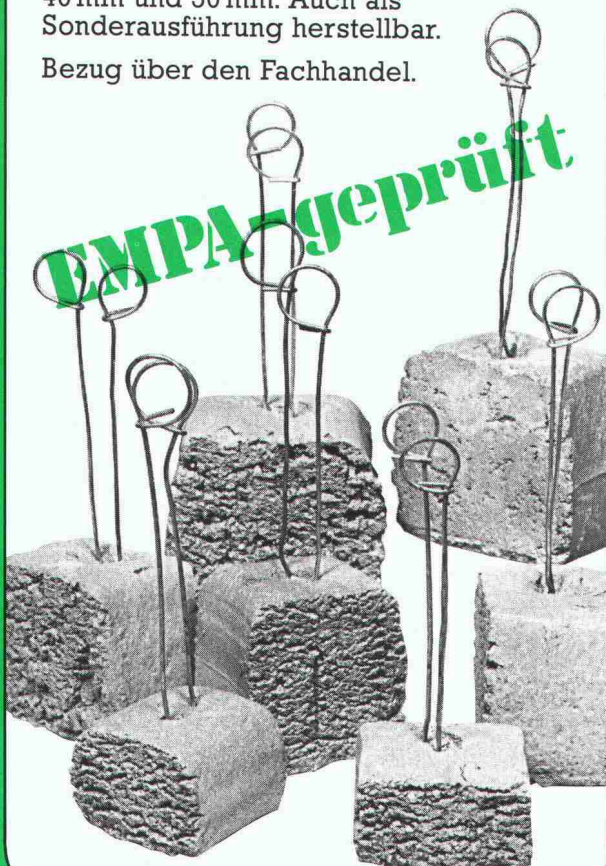
## Betonabstandhalter

aus Spezialbeton

druckfest  
frostsicher  
praktisch chloridfrei  
frost-tausalzbeständig

Wir fertigen für Sie Betonabstandhalter aus Spezialbeton, mit verzinkten Bindedrähten, von hoher Frostbeständigkeit ( $\Delta S \geq 0.20$ ), hoher Frost-Tausalzbeständigkeit ( $\Delta_{m30}$  = keine Ablösungsmenge), hoher Druckkraft (Bruchkraft  $\geq 7.1 \text{ kN/H} = 50 \text{ mm}$ ), praktisch frei von wasserlöslichen Chloriden (0.005 Masse-%), mit beidseits rauher Oberfläche für besseren Verbund mit dem Beton. Erhältlich in den Höhen  $H = 20 \text{ mm}$ ,  $27 \text{ mm}$ ,  $30 \text{ mm}$ ,  $35 \text{ mm}$ ,  $40 \text{ mm}$  und  $50 \text{ mm}$ . Auch als Sonderausführung herstellbar.

Bezug über den Fachhandel.



Beratung und Verkauf

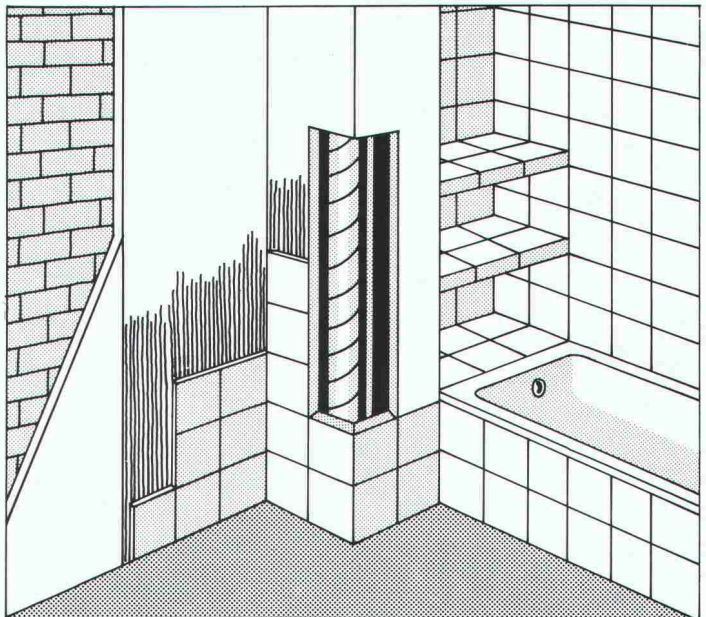
**Ankaba Ankertechnik +  
Bauhandel AG**

CH-8305 Dietlikon Telefon 01/833 32 33  
Telefax 01/833 34 75

**„Ich bin die Echte  
mit dem grünen Kern“**

## Styrodur®-Fliesenelemente Trägerplatten zum Verlegen von Fliesen, Mosaik und Klinker.

Styrodur-Fliesenelemente – die unverfliesten Schaumstoffplatten aus extrudiertem Polystyrol. Beidseitig mit glasgewebeverstärktem Mörtel beschichtet.



- Der ideale Untergrund für Fliesenverlegung im Dünnbettverfahren.
- Feuchtigkeitsunempfindlich und leichtgewichtig.
- Auf jedem Untergrund sauber und problemlos anzubringen.
- Ideal auch für Altbausanierung (kein Abschlagen des Verputzes).
- Vorteilhaft für Wannenschürzen und Rohrverkleidungen.
- Auch für Konstruktionen von nichttragenden Innenwänden verwendbar.
- Zusätzlich wärmedämmend.

Verfliesen auf Styrodur-Fliesenelementen:  
Saubere, schnell und rationell.

Vertrieb durch den  
Plattenfachhandel.  
Information und Händler-  
Nachweis bei:

BASF (Schweiz) AG  
Abteilung Kunststoffe  
8820 Wädenswil/Au  
Telefon 01 783 91 11

® = registriertes Warenzeichen der BASF

**BASF**





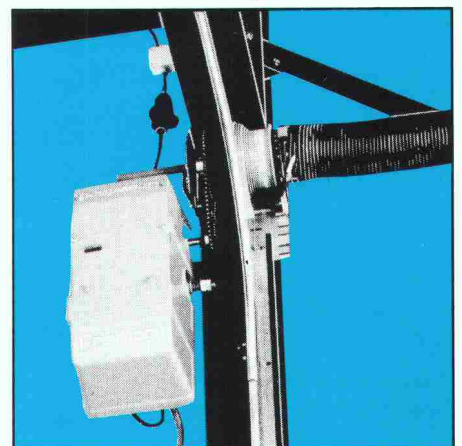
# Crawford – das passende Tor. Mit Elektroantrieb und Steuerung.

Elektroantrieb und Steuerungssystem Ihrer Wahl kommen bei unseren Sektionaltoren aus einer Hand. Und das zu einem attraktiven Preis-Leistungs-Verhältnis.

Verlangen Sie Unterlagen.

Für problemlose Bedienung:

**Crawford – das passende Tor**



 **Crawford**

Unser Name steht auf mehr als 500 000 industriellen Deckengliedertoren. Das bedeutet Know-how und Erfahrung. Heute sind wir der grösste Hersteller von industriellen Deckengliedertoren in Europa.

Crawford Door AG, Industriestrasse 404,  
CH-5242 Lupfig, Tel. 056/94 99 72/73, Fax  
056/94 99 86



# Wer macht was?

## Abdichtungen

Starr im Dünnschichtverfahren

BAUSCHUTZ AG,  
RASCOR-Systemtechnik  
8048 Zürich, Bristenstrasse 10,  
Tel. 01 / 432 11 30

BENZ AG, Kunstharzbeläge und  
Bautenschutz. Bändlistrasse 31,  
8064 Zürich, Tel. 01 / 432 50 24

BERGAMIN SPEZIALBAU AG  
7000 Chur, Saluferstrasse 7  
Tel. 081 / 27 34 33  
7320 Sargans, Falknisstrasse 11b  
Tel. 085 / 2 28 05

IMPREGNA GmbH, 8036 Zürich  
Abt. Bausanierung  
Hallwylstrasse 71, Tel. 01 / 241 95 05

STUMP BOHR AG, 8032 Zürich  
Abt. Bautenschutz  
Mühlebachstr. 20, Tel. 01 / 252 56 22

TRITON AG, 8048 Zürich  
Badenerstrasse 849, Tel. 01 / 62 55 22  
Wasserdichte Verputze und  
Fugenbandsysteme

## Abdichtungen

BAUPLUS c/o DIENER AG  
Asylstrasse 77, 8030 Zürich  
Tel. 01 / 252 55 34

## Akustik

ISO/CONSULT/AG, 8630 Rüti ZH  
Tel. 055 / 31 80 00

SCHNEIDER DÄMMTECHNIK AG  
8401 Winterthur, Tel. 052 / 89 21 21  
Beratung, Messungen, Schwin-  
gungs-/Schallschutzkomponenten

## Angewandte Hydrologie/Tracerhydrologie

NATURAQUA, Tel. 031 / 44 35 71  
Thunstr. 101a, 3006 Bern

## Angewandte Klimatologie/Meteorologie

Umweltüberwachung/Lufthygiene/  
Geoinformatik  
METEOTEST, Tel. 031/23 74 17  
Fabrikstr. 29a, 3012 Bern

## Architekturmodelle

ATELIER 7, M. Fricker  
Klosbachstrasse 123, 8032 Zürich  
Tel. 01/47 92 67

LÜCHINGER Modellbau  
9113 Degersheim, Tel. 071 / 54 15 22

SCHALK MODELLBAU AG  
8050 Zürich, Tel. 01/302 64 11  
5430 Wettingen, Tel. 056/27 10 80

WERNER SCHNÜRIGER, 8953 Dietikon  
Moosmattstr. 16, Tel. 01/740 27 57

MODELLBAU ZABOROWSKY  
Inhaber D. Raffainer  
Neumarkt 10, 8001 Zürich  
Tel. 01/252 22 16

## Asbestentfernung Brandabschottungen

Fritz Müller Ing. AG, 3011 Bern  
Effingerstrasse 13, Tel. 031 / 25 10 51

Reichenberger AG, 6038 Gisikon  
Reuss-Strasse 9, Tel. 041 / 91 02 22

## Bauaustrocknung

Roth-Kippe AG, 8055 Zürich  
Gutstrasse 12, Tel. 01 / 461 11 55

## Baugrunduntersuchungen

BBL Baulaboratorium AG  
4132 Muttenz/Basel, Tel. 061/61 33 14

DR. HUGO BUSER, GEOLOGE  
8050 Zürich, Tel. 01 / 311 66 93  
4419 Liestal, Tel. 061 / 921 53 81  
8882 Unterterzen, Tel. 085 / 4 10 51

CSD COLOMBI SCHMUTZ DORTHE AG  
3097 Liebefeld/Bern, Tel. 031/53 64 12  
1052 Le Mont-s.-Lausanne, 021/37 12 41  
1700 Fribourg, Tel. 037/22 76 66  
5000 Aarau, Tel. 064/24 66 22  
4410 Liestal, Tel. 061/91 24 28  
6004 Luzern, Tel. 041 / 51 24 71  
1950 Sion, Tel. 027 / 22 60 76

GEOTEST AG  
(s. Geologie - Geotechnik - Geophysik)  
K+S P. KIEFER + R. STUDER AG  
4153 Reinach BL, Tel. 061/76 94 76

RL TERRAPROJECT AG ZUG  
6300 Zug, Tel. 042 / 31 44 47

SIEBER CASSINA + Partner  
Sieber Cassina Handke + Partner  
(s. Umweltverträglichkeitsprüfung)

## Bauphysik

GELLINGER AG, Abt. Engineering,  
Museumstrasse 3, 8400 Winterthur  
Tel. 052 / 88 11 11  
Gebäudesimulation mit Temperatur-  
und Energieberechnungen. Akustik,  
Lärmschutz. Sanierungs- und  
Energiekonzepte.

ISO/CONSULT/AG, 8630 Rüti ZH  
Tel. 055 / 31 80 00

KOPITSIS BAUPHYSIK  
M. Sc. dipl. Bauphysiker SIA  
5610 Wohlen, Tel. 057 / 22 55 15

## Bauwerkserhaltung

AESCHLIMANN Hans-Ulrich, Ing.-Büro  
dipl. Bau-Ing. ETH/SIA/ASIC/STV,  
Bausachverständiger für Schäden,  
Instandhaltung und Instandsetzung  
4142 Münchenstein 2, Tel. 061 / 46 96 11  
TÜB Technische Überwachung von  
Bauwerken, Tel. 061 / 46 96 21

VSL BETON-EXPERT  
Zustandserfassung, Expertisen  
Qualitätssicherung  
Industriestr. 48, 8304 Wallisellen  
Tel. 01 / 830 76 70

## Bauschäden und Expertisen

Expertisen, Qualitätsüberwachungen,  
neutrale Beratung  
WERNER FREY, eidg. dipl. Baumeister  
Therwilerstr. 91, 4153 Reinach  
Tel. 061 / 76 40 61 und 76 47 72

Zustandsuntersuchung -  
Qualitätssicherung  
HILTI Inspection Engineering AG  
Industriering 34, 8134 Adliswil  
Tel. 01 / 710 44 42, Fax 01 / 710 06 12

Expertisen/Schadensanierung,  
neutrale Bauherrenberatung  
HUONDER ENGINEERING AG  
8048 Zürich, Tel. 01 / 491 71 94

Unabhängige Beratung  
VSL BETON-EXPERT  
Industriestr. 48, 8304 Wallisellen  
Tel. 01 / 830 76 70

## Betonlabor

VERSUCHSSTOLLEN HAGERBACH AG  
7320 Sargans, Tel. 085 / 2 59 09

## Beton- und Naturstein- Untersuchung

GEOTEST AG  
(s. Geologie - Geotechnik - Geophysik)  
CSD AG (s. Baugrunduntersuchungen)

## Betonbohren/Betonfräsen

BETONBRENN AG, Asylstrasse 77  
8030 Zürich, Tel. 01 / 252 55 39

## Betonrisse

Verpressungs-Sanierung  
Anderegg AG, St. Gallen, 071 / 23 65 64

## Betonsanierungen

BAUPLUS c/o DIENER AG  
Asylstrasse 77, 8030 Zürich  
Tel. 01 / 252 55 34

BENZ AG, Kunstharzbeläge und  
Bautenschutz. Bändlistrasse 31,  
8064 Zürich, Tel. 01 / 432 50 24

BERGAMIN SPEZIALBAU AG  
7000 Chur, Saluferstrasse 7  
Tel. 081 / 27 34 33  
7320 Sargans, Falknisstrasse 11b  
Tel. 085 / 2 28 05

BETOSAN AG,  
Zikadenweg 7, 3000 Bern 32,  
Tel. 031 / 42 92 82

ING. GREUTER AG, 8032 Zürich  
Tel. 01 / 251 90 28

IMPREGNA GmbH, 8036 Zürich  
Abt. Bausanierung  
Hallwylstrasse 71, Tel. 01 / 241 95 05

Gunit, Spritzbeton, Sandstrahlen  
E. LAICH SA, 6670 Avegno,  
Tel. 093 / 81 17 22

J. F. JOST BAU AG,  
Steinwiesenstrasse 3, 8952 Schlieren  
Tel. 01 / 730 32 32

STUMP BOHR AG, 8032 Zürich  
Abt. Bautenschutz  
Mühlebachstr. 20, Tel. 01 / 252 56 22

TRITON AG, 8048 Zürich  
Badenerstrasse 849, Tel. 01 / 62 55 22  
Betonsanierungen

## Beton-Stockarbeiten

GUIDO ALLENSPACH, Baugeschäft  
9533 Kirchberg, Tel. 073 / 31 39 60

## Betriebsplanung

Wirtschaftliche und organisatorische  
Grundlagen als Schnittstelle zur  
Bauplanung.  
Dipl. Ing. ETH HJ. MEYER  
Ingenieur für Betriebsorganisation  
8805 Richterswil, Tel. 01 / 784 71 08

## Brandabschottungen

Reichenberger AG, 6038 Gisikon  
Reuss-Strasse 9, Tel. 041 / 91 02 22

## Brandschutzdämmungen

SCHNEIDER DÄMMTECHNIK AG,  
8401 Winterthur, Im Hölderli 26  
Tel. 052 / 89 21 21

## Briefkasten

Gitterrost-Vertrieb WALTER ALBIEZ AG  
8031 Zürich, Tel. 01 / 44 55 70

## CAD

RZW DR. WALDER + PARTNER AG  
Rechenzentrum und Softwarehaus  
3073 Gümligen, Tel. 031 / 52 69 62  
8032 Zürich, Tel. 01 / 252 86 63

## CAD für Architekten

PCG INFORMATIC AG  
5430 Wettingen, Tel. 056 / 26 38 34  
Professionell und preiswert -  
wie unser Zeichnungs-Service.

## CAD für Architekten und Bauingenieure

FIDES INFORMATIK  
8004 Zürich, Tel. 01 / 249 27 01  
Integrierte Lösung für das  
gesamte Bauwesen.

## CAD vom Architekten

VIFIAN + ZUBERBÜHLER AG  
8904 Aesch, Tel. 01 / 737 38 11  
Professionell. Und doch preiswert.  
Verlangen Sie einen Demo-Termin!

## CAD vom Architekten für Architekten

H.R. FUCHS, Architektur + CAD  
8330 Pfäffikon ZH, Tel. 01 / 950 16 39  
CADVANCE - das professionelle, leicht-  
erlernbare CAD. Verl. Sie eine Demo!

## CAD mit Autocad für Architekten und Bauingenieure

Ingenieurbüro HEINZ WABER  
8953 Dietikon, Tel. 01 / 740 22 52  
Individuelle Beratung, PC- und  
Netzwerkösungen, Bibliotheken,  
lispuunterstützte Konstruktionshilfen,  
Armierungsmodul mit Eisenliste,  
Schulung.

## CAD mit PC.bat für Architekten, Bau- und Heizungsingenieure

Man arbeitet mit PC.bat direkt am  
Eingabetablett  
SACAQ S.A.  
1762 Givisiez, Tel. 037 / 26 56 56

## CAD für Bauwesen

Programm STAR: Architektur,  
Topographie, Ingenieurwesen,  
ICP, Gewerbestrasse 12a, 8132 Egg ZH  
Für Demo-Termin: Tel. 01 / 986 24 44

## CAD und EDV-Statik

Entwurf/Optimierung Tragsysteme,  
Statik/CAD-Schalung und Armierung  
HUONDER ENGINEERING AG, Abt. EDV  
8048 Zürich, Tel. 01 / 491 71 94

## Datenverarbeitung

INSER AG, Beratende Ing. für EDV  
Rechen- und Zeichenzentrum  
3097 Liebefeld, Tel. 031 / 59 20 88

## EDV-Baulösungen

Bauadministration und CAD auf PC's  
PTO P. Petillo, 5212 Hausen b. Brugg  
Unterlagen, Vorführung, 056 / 42 12 32

## EDV-Lösungen für den Archi- itekten und Bauingenieur

FIDES INFORMATIK  
8004 Zürich, Tel. 01 / 249 27 01  
Grösstes Angebot an Programmen  
von Berechnung über Devisierung  
bis CAD

## Erschütterungen

DR. A. ZIEGLER, dipl. Ing. ETH/SIA  
Schaffhauserstrasse 333, 8050 Zürich,  
Tel. 01 / 311 52 02  
Bauwerk- und Baugrunderdynamik  
Beratung, Berechnung, Schwingungs-  
und Erschütterungsmessungen,  
Expertisen für Erschütterungsausbrei-  
tung und -isolationen, dynamische  
Windlasten, Erdbebenprobleme.



## Erschütterungs-Messungen

CSD AG (s. Baugrunduntersuchungen)  
GEFAS (s. Sprengtechnik)  
GEOTEST AG  
(s. Geologie - Geotechnik - Geophysik)  
K+S P. KIEFER + R. STUDER AG  
4153 Reinach BL, Tel. 061/76 94 76

## Explosionsschutz

Projektierung von Explosionsschutzmassnahmen, Untersuchungen des Explosionsverhaltens von Brenngasen und brennbaren Stäuben  
DR. PELLMONT, Explosionsschutz  
Dorenbachstr. 81, 4102 Binningen  
Tel. 061 / 39 78 13

## Faltwände - Holzfalttüren

LIENHARD SÖHNE AG, 8038 Zürich  
Albisstr. 131, Tel. 01/482 12 90

## Farbkopien

Auf Normalpapier bis A3.  
Oder fotomechanisch (Cibacopy),  
Plandruck, Rapido-color und Offset  
in allen Formaten. Top-Qualität.  
Kostenlose Beratung.  
AERNI-LEUCH AG, Bereich Repro  
Sportweg 34, 3097 Liebefeld BE  
Tel. 031 / 53 93 81

## Fassadenplanung

Metallbau-Planung J. F. Meyer AG  
6006 Luzern, Würzenbachstr. 17  
Tel. 041/31 20 88

## Felslabor

VERSUCHSSTOLLEN HAGERBACH AG  
7320 Sargans, Tel. 085 / 2 59 09

## Feuchtigkeitsmessgerät

Schieritz & Hauenstein AG  
Finkelerweg 32, 4144 Arlesheim  
Tel. 061 / 72 10 60

## Fiberskopie

Hohlraumkontrollen jeder Art  
SPI AG, Ipsach, Tel. 032 / 51 71 58

## Geologie - Geotechnik - Geophysik

CSD AG (s. Baugrunduntersuchungen)  
GEOTEST AG  
3052 Zollikofen, Tel. 031 / 57 20 74  
9008 St. Gallen, Tel. 071 / 24 87 10  
8955 Oetwil a.L., Tel. 01 / 748 26 85  
6048 Horw LU, Tel. 041 / 47 10 24  
1785 Cressier FR, 1037 Etagnières VD

## Geotechnik

Dr. H. HALTER, dipl. Ing. ETH/SIA  
Grund- und Dammbau, Erdbaulabor  
Ekkehardstr. 25, 8006 Zürich  
Tel. 01 / 362 56 28  
Filiale Chur: Tel. 081 / 22 43 29

G. MUGGLIN AG  
Beratung, Untersuchungsprogramme,  
Planung, Berechnung, Überwachung  
in Grundbau, Bodenmechanik und  
allgem. Tiefbau. Schöllslistr. 24a,  
8044 Zürich, Tel. 01 / 251 48 62

## Graphische EDV-Bearbeitung

J. CAFLISCH + PARTNER  
Zugerstrasse 46, 8805 Richterswil  
Tel. 01 / 784 34 80 / 784 35 18

## Holzschutzmittel

Dr. R. MAAG AG, 8157 Dielsdorf  
Tel. 01/855 11 11  
Color xex, Xerotin, Xylosan

## Injektionen

BAUSCHUTZ AG, RASCOR-System-  
technik  
8048 Zürich, Bristenstr. 10,  
Tel. 01 / 432 11 30

## Injektionen

BENZ AG, Kunstharzbeläge und  
Bautenschutz. Bändlistrasse 31,  
8064 Zürich, Tel. 01 / 432 50 24

BERGAMIN SPEZIALBAU AG  
7000 Chur, Saluferstrasse 7  
Tel. 081 / 27 34 33  
7320 Sargans, Falknisstrasse 11b  
Tel. 085 / 2 28 05

ING. GREUTER AG, 8032 Zürich  
Tel. 01 / 251 90 28

IMPREGNA GmbH, 8036 Zürich  
Abt. Bausanierung  
Hallwylstrasse 71, Tel. 01 / 241 95 05

A. Käppelis Söhne AG,  
Umwelttechnik, Bautenschutz  
6430 Schwyz, Tel. 043 / 21 11 71  
6460 Altdorf, Tel. 044 / 2 99 93

STUMP BOHR AG, 8032 Zürich  
Abt. Bautenschutz  
Mühlebachstr. 20, Tel. 01 / 252 56 22

## Isolierungen

SCHNEIDER DÄMMTECHNIK AG  
8401 Winterthur, Im Hölderli 26  
Tel. 052 / 89 21 21

## Isolier-elemente LEGATHERM Steildach/Estrichboden

LEGANORM AG, 8407 Winterthur  
Feldstr. 31, Tel. 052/25 26 16

## Kanalisationen

Krähenmann AG / Kasapro AG  
Kanalunterhalt und -sanierungen  
9202 Gossau SG, Tel. 071 / 85 35 11

## Kanalsanierungen

A. Käppelis Söhne AG,  
Umwelttechnik, Bautenschutz  
6430 Schwyz, Tel. 043 / 21 11 71  
6460 Altdorf, Tel. 044 / 2 99 93

## Kunststoff-Dichtungsbahnen

Über 30 Typen Sarnafil für Bauwerk-  
schutz, Umweltschutz und attraktive  
Membranbauten.  
Sarna Kunststoff AG  
6060 Sarnen, Tel. 041 / 66 99 66

## Lärmexpertisen

BMP Dr. Pelli + Co., 8027 Zürich  
Splügenstr. 3, Tel. 01 / 202 21 51  
Aussenlärm-berechnungen, Projektie-  
rung von Schutzmassnahmen

ISO/CONSULT/AG, 8630 Rüti ZH  
Tel. 055 / 31 80 00

STOLL & PARTNER, Postfach 45,  
3015 Bern, Tel. 031 / 322 333

## Lärmschutz

Siegfried Keller AG, Wallisellen  
Lärmschutz Büro und Lager:  
Zürichstr. 38, 8306 Brüttsellen  
Tel. 01/833 59 51

## Luftreinhal-tung

BMP Dr. Pelli + Co., 8027 Zürich  
Splügenstrasse 3, Tel. 01 / 202 21 51  
Emissions- und Immissionsberech-  
nungen (UVP, Kataster, Herkunft und  
Auswirkungen, Prognosen)

## Materialprüfung

BBL Baulaboratorium AG  
4132 Muttenz/Basel, Tel. 061/61 33 14

Zustandsuntersuchung -  
Qualitätssicherung  
HILTI Inspection Engineering AG  
Industriering 34, 8134 Adliswil  
Tel. 01 / 710 44 42, Fax 01 / 710 06 12

## Mauerentfeuchtungen

BAUSCHUTZ AG,  
RASCOR-Systemtechnik  
8048 Zürich, Bristenstrasse 10,  
Tel. 01 / 432 11 30

BENZ AG, Kunstharzbeläge und  
Bautenschutz. Bändlistrasse 31,  
8064 Zürich, Tel. 01 / 432 50 24

## Mauerentfeuchtungen

IMPREGNA GmbH, 8036 Zürich  
Abt. Bausanierung  
Hallwylstrasse 71, Tel. 01 / 241 95 05

A. Käppelis Söhne AG,  
Umwelttechnik, Bautenschutz  
6430 Schwyz, Tel. 043 / 21 11 71  
6460 Altdorf, Tel. 044 / 2 99 93

STUMP BOHR AG, 8032 Zürich  
Abt. Bautenschutz  
Mühlebachstr. 20, Tel. 01 / 252 56 22

## Mauertrockenlegungen

STAUB Mauerwerksanierungen  
7304 Maienfeld, Tel. 085 / 9 49 42

## Metallbau

Surber-Metallbau AG, 8004 Zürich  
Hohlstrasse 211, Tel. 01 / 242 25 25  
Telefax 01 / 291 04 25  
Metallfassaden, Metallfenster,  
Schallschutzfenster, Metalltüren,  
Brandschutzabschlüsse

## Metall-Normtüren

Brander AG, 8162 Steinmaur  
Tel. 01/853 06 22

## Natursteine

J. und A. Kuster, Steinbrüche AG  
8807 Freienbach, Tel. 01/784 25 25

## Pfahlprüfungen

GEOTEST AG  
(s. Geologie - Geotechnik - Geophysik)

## Pumpen

GRUNDFOS PUMPEN AG  
8117 Fällanden  
Tel. 01/825 29 25, Telex 828 462

HÄNY & CIE. AG, Pumpen- und  
Wasseraufbereitungsanlagen  
8706 Meilen, Tel. 01/925 11 31

PUMPENBAU SCHAFFHAUSEN AG  
8205 Schaffhausen, Tel. 053 / 3 30 21  
Telefax 053 / 3 13 42

K. Rüttschi AG, Pumpenbau, 5200 Brugg  
Tel. 056/41 04 55, Telex 825 130

SOMMER SCHENK SUISSE  
Pumpenbau, 5213 Villnachern  
Tel. 056/43 13 63

## Pumpen/Armaturen

KSB Zürich AG, 8031 Zürich,  
Tel. 01/44 99 33, Telex 822 707

## Rissverpressung

Dichtend und kraftschlüssig  
Anderegg AG, St. Gallen, 071 / 23 65 64

## Rohrnetzsanierungen

nach dem P.I.M.-Berst-Verfahren  
für Gas und Wasser  
ROHRTECH AG, 8500 Frauenfeld  
Tel. 054 / 22 22 69

## Schadstoffentfernung

Abbau von mit Giftstoffen belasteten  
Anlagen und Entseuchung von  
Gebäuden.  
REICHENBERGER AG, 6038 Gisikon  
Reuss-Strasse 9, Tel. 041 / 91 02 22  
Filiale Basel, Gartenstrasse 63  
4052 Basel, Tel. 061 / 23 17 71

## Schalldämmende Bauelemente

Das Fachwerk «Schalldämmung»  
zeigt einfach, klar und sicher wie man:  
Türen, Trennwände, Holzbalkendecken,  
Dächer, Aussenwände (Holzbau),  
Rolladenkästen usw. konstruiert bzw.  
saniert. Zu beziehen für Fr. 55.- bei  
HAWA AG, Abteilung  
Schalldämmplatten «HAWAPHON»  
8932 Mettmenstetten, Tel. 01 / 767 14 71

## Schallschutz- und Schwingungstechnik

AIR-LOC Schrepfer AG, Industriest. 2  
8618 Oetwil am See, Tel. 01 / 929 22 66  
ANGST + PFISTER, 8052 Zürich  
Thurgauerstr. 66, Tel. 01/306 61 11  
PAUL SCHWAB AG, Säntisstrasse 7  
8134 Adliswil, Tel. 01 / 710 02 22

## Schaumstoff-Streifen

zur Fugen-Hinterfüllung  
Schaumstoff AG, 8303 Bassersdorf  
Geerenweg 4, Tel. 01 / 836 61 14

## Spreng-Info-Tagungen

GEFAS (s. Sprengtechnik)

## Sprengtechnik

GEFAS Gesellschaft für angewandte  
Sprengtechnik AG, Hinterbühlstr. 3  
8307 Effretikon, Tel. 052 / 32 25 32

## Spritzbeton

ING. GREUTER AG, 8032 Zürich  
Tel. 01 / 251 90 28

Gunit, Sandstrahlen  
E. LAICH SA, 6670 Avegno  
Tel. 093 / 81 17 22

## Staumauern

Statik, Dynamik, Kühlung, CAD  
ASM AG, Bleicherweg 64a, 8002 Zürich  
Tel. 01 / 201 42 77

## Telekommunikation

LAN's, X.25, OSI, X.400, Beratung,  
Konstruktion, Projektleitung  
TX-Com, 8049 Zürich, Tel. 01/341 57 22

## Thermolackierungen

Thermolackierwerk Waltenspül AG  
6142 Gettnau LU, Tel. 045/81 20 51  
Telefax 045 / 81 38 15

## Trennwände - Türen

LEWA - Leichtwandbau AG  
8404 Winterthur, Tel. 052 / 27 27 10

## Trennwände - Werkkabinen

Verstellbare Blättler-Wände  
schallsoliert, feuerbeständig  
BLÄTTLER AG, Holz- und Metallbau  
Industriest. 1, 8117 Fällanden  
Tel. 01/825 43 85

## Treppen

COLUMBUS-TREPPEN AG  
9245 Oberbüren, Tel. 073/51 37 55  
Spindeltreppen aus Holz und Alu,  
Scheren- und Holzschiebetreppen

## Umweltverträglichkeits- prüfung

GEOTEST AG  
(s. Geologie-Geotechnik-Geophysik)

SIEBER CASSINA + PARTNER  
Beratende Geologen und Ingenieure  
8008 Zürich, Tel. 01 / 252 75 60  
4600 Olten, Tel. 062 / 32 15 85  
3006 Bern, Tel. 031 / 44 08 68  
Sieber Cassina Handke + Partner  
7000 Chur, Tel. 081 / 24 10 26

CSD AG (s. Baugrunduntersuchungen)

## Ungezieferbekämpfung

Ketol AG, Abt. Insecta-Service  
8157 Dielsdorf ZH, Tel. 01/853 05 16

## Unterquerungsarbeiten mit Stahl- und Eternit- rohren bis 1000 mm

für Kanalisation und Werkleitungen  
TRENCHAG AG, 8305 Dietlikon  
Tel. 01/833 22 05

## Vorfabrizierte Armierungen

Mit fi-Rista-Elementen armeren Sie  
wirtschaftlicher. fi-Ripa-Anschlusskorb  
(Spezial-Prospekt verlangen)  
FISCHER REINACH AG  
5734 Reinach  
Tel. 064/71 15 55, Telex 981 532 dwfch  
Telefax 064 / 71 60 12

## Zustandserfassung von Bauwerken

Unabhängige Untersuchungen,  
Beratungen  
VSL BETON-EXPERT  
Industriest. 48, 8304 Wallisellen  
Tel. 01 / 830 76 70



# SikaBau schützt.



Es ist Tatsache: Luftverschmutzung, «Saurer Regen» und Abgase, aber auch Frost und Tausalz beschleunigen heute die Korrosion an Bauwerken und führen oft zu erheblichen Schäden.

Wir helfen Ihnen, Bauwerke zu schützen oder zu sanieren. Beton-Bauten, historische Bauten, Strassen, Tanklager, Tunnel, Schwimmbäder, Böden...

SikaBau hat alles, was es dafür braucht: kompetente Fachleute für Schutzmassnahmen, viel Erfahrung im In- und Ausland und bewährte, führende Sika-Produkte.

**SikaBau**   
wenn Spezialkenntnisse entscheiden

SikaBau, Zürich, Postfach 1287  
Tel. 01/62 40 40

Steg-Gampel, Kantonsstr.  
Tel. 028/42 29 51

Bern 11, Postfach 7  
Tel. 031/42 30 31

Muttenz, Bizenstr. 55  
Tel. 061/61 44 11

Chur, Raschärenstr. 33  
Tel. 081/22 69 62

Luzern, Tribschenstr. 9  
Tel. 041/44 88 18

Lausanne, 11, bd de Grancy  
Tel. 021/26 54 21

Meyrin, 13, Pré de la Fontaine  
Tel. 022/83 05 58

St. Gallen, Dufourstr. 28  
Tel. 071/25 44 33

Cadenazzo, Via Cantonale  
Tel. 092/62 18 23