

Objekttyp: **Competitions**

Zeitschrift: **Schweizer Ingenieur und Architekt**

Band (Jahr): **106 (1988)**

Heft 48

PDF erstellt am: **13.07.2024**

### **Nutzungsbedingungen**

Die ETH-Bibliothek ist Anbieterin der digitalisierten Zeitschriften. Sie besitzt keine Urheberrechte an den Inhalten der Zeitschriften. Die Rechte liegen in der Regel bei den Herausgebern. Die auf der Plattform e-periodica veröffentlichten Dokumente stehen für nicht-kommerzielle Zwecke in Lehre und Forschung sowie für die private Nutzung frei zur Verfügung. Einzelne Dateien oder Ausdrucke aus diesem Angebot können zusammen mit diesen Nutzungsbedingungen und den korrekten Herkunftsbezeichnungen weitergegeben werden. Das Veröffentlichen von Bildern in Print- und Online-Publikationen ist nur mit vorheriger Genehmigung der Rechteinhaber erlaubt. Die systematische Speicherung von Teilen des elektronischen Angebots auf anderen Servern bedarf ebenfalls des schriftlichen Einverständnisses der Rechteinhaber.

### **Haftungsausschluss**

Alle Angaben erfolgen ohne Gewähr für Vollständigkeit oder Richtigkeit. Es wird keine Haftung übernommen für Schäden durch die Verwendung von Informationen aus diesem Online-Angebot oder durch das Fehlen von Informationen. Dies gilt auch für Inhalte Dritter, die über dieses Angebot zugänglich sind.

## Laufende Wettbewerbe

Veranstalter	Objekt: PW: Projektwettbewerb IW: Ideenwettbewerb	Teilnahmeberechtigung	Abgabe (Unterlagen- bezug)	SIA Heft Seite
Commune de Montreux VD	Hôtel de Ville, PW	Architectes reconnus par le Conseil d'Etat vaudois, domiciliés ou établis sur le territoire du canton de Vaud avant le 1.1.88; architectes originaires du canton de VD, établis à la même date hors du canton et répondant aux critères de reconnaissance du Conseil d'Etat vaudois, architectes domiciliés ou établis à la même date dans les cantons de BE, FR, GE, JU, NE, VS	<b>neu:</b> <b>30. Nov. 88</b>	21/1988 p. 658
Dipartimento delle pubbliche costruzioni del cantone del Ticino	Archivio cantonale, Bellinzona	Professionisti che al momento dell'iscrizione al concorso sono iscritti all'ordine degli Ingegneri e Architetti del Cantone Ticino (OTIA) ramo architettura, con domicilio fiscale al 1° gennaio 1988 nel Cantone Ticino. Architetti attinenti del Cantone Ticino che, pur non essendo iscritti all'OTIA perchè domiciliati fuori cantone possiedono i requisiti professionali che ne permettono l'iscrizione	28 nov. 88 (17 giugno 88)	23/1988 p. 719
Kanton Zürich	700 Jahre Eidgenossenschaft	Organisationen und Einzelpersonen mit Wohnsitz oder Bürgerrecht seit dem 1. Januar 1987 im Kanton Zürich	30. Nov. 88	33-34/1988 S. 951
EG-Kommission	Arbeiten in der Stadt, IW	Architekten aus den Mitgliedstaaten der EG. <i>Studenten jeder Nationalität</i> , die an Hochschulen in der Europäischen Gemeinschaft studieren, können ebenfalls teilnehmen; ihre Arbeiten werden getrennt bewertet	30. Nov. 88 (30. Sept. 88)	33-34/1988 S. 953
Amt für Bundesbauten	Richtplan und Ausbau der ETH-Hönggerberg, Zürich, IW	Architekten, die in der Schweiz heimatberechtigt oder seit mindestens dem 1. Januar 1987 Wohn- oder Geschäftssitz haben. Architekturstudenten, die den obigen Bedingungen entsprechen, sind teilnahmeberechtigt, nicht aber die Assistenten der im Preisgericht vertretenen Professoren	16. Dez. 88 (ab 11. Juli- 31. Aug. 88)	27-28/1988 S. 829
Ville de Neuchâtel	Restructuration et agrandissement de l'hôpital Pourtalès, Neuchâtel, PW	Concours ouvert à tous les architectes qui ont leur domicile privé ou professionnel depuis le 1er janvier 1987 dans le canton de Neuchâtel ainsi que les architectes d'origine neuchâteloise	16 déc. 88 (12 août 88)	32/1988 p. 926
Commune de Monthey VS	Aménagement de la place de l'Hôtel-de-Ville à Monthey	Ouvert aux architectes domiciliés ou établis dans le canton du Valais, aux architectes originaires du Valais ainsi qu'aux architectes inscrits au registre suisse des architectes (REG A ou B), domiciliés et établis dans les cantons de Vaud, Genève, Fribourg, Neuchâtel, du Jura ou du Tessin	déc. 88 (15 juillet 88)	29/1988 p. 869
Politische Gemeinde Stäfa ZH, Deggo AG, Volketswil	Zentrum Goethestrasse in Stäfa, IW	<b>Neu:</b> Fachleute, die seit mindestens dem 1. Juni 1987 in den Bezirken Meilen, Hinwil und Uster sowie in der Stadt Zürich niedergelassen (Wohn- oder Geschäftssitz) sind	6. Jan. 89 (7. Okt. 88)	
Gemeinde Tschlin GR	Schulhaus, Turn- und Mehrzweckhalle, Zivilschutz in Strada, PW	Teilnahmeberechtigt sind alle Architekten, die seit dem 1. Januar 1988 ihren Wohn- oder Geschäftssitz im Engadin, Münstertal, Bergell, Puschlav haben	13. Jan. 89	37/1988 S. 1037
Gemeinde Tschlin GR	Turn- und Mehrzweckhalle in Tschlin, PW	Teilnahmeberechtigt sind Architekten, die seit dem 1. Januar 1988 ihren Wohn- oder Geschäftssitz im Engadin, Münstertal, Bergell oder Puschlav haben	13. Jan. 89	37/1988 S. 1037
AGB Exhibitions Ltd. London	Third Interior Design International Awards	Professional interior designers and architects worldwide	13. Jan. 89	9/1988 p. 263
Europäer	Experimenteller Wohnungsbau	Architektinnen und Architekten, welche am 28. Oktober 1988 ihr 40. Altersjahr noch nicht vollendet haben und ein Diplom folgender Schulen besitzen: EPFL, ETHZ, Uni Genf, HTL oder im Register A eingetragen sind	16. Jan. 89 (28. Okt. 88)	39/1988 S. 1088
Verband Katalanischer Architekten; Zeitschrift Quaderns d'Archi- tectura i Urbanisme	Neue Ideen für urbanes Wohnen, int. Wettbewerb	Alle Architekten; auch im Team und unter Einbezug von Fachberatern	19. Jan. 89 (30. Sept. 88)	35/1988 S. 985



Eigentümerinteressengemeinschaft Oedenhof, Wittenbach	Überbauung Liegenschaft «Oedenhof», IW	Alle in den Kantonen St. Gallen, Appenzell Inner- und Ausserrhoden sowie Thurgau beheimateten oder seit dem 1. Januar 1988 mit Wohn- oder Geschäftssitz ansässigen Architekten	27. Jan. 89 (4. Nov. 88)	33-34/1988 S. 951
Gemeinde Langenthal BE	Überbauung Gebiet Wuhr in Langenthal BE, IW	Alle im Kanton Bern seit dem 1. Januar 1988 mit Wohn- oder Geschäftssitz ansässigen Architekten oder solche, die im Kanton Bern heimatberechtigt sind	27. Jan. 89 (ab 18. Juli- 2. Aug. 88)	29/1988 S. 869
Gemeinde Volketswil ZH	Erweiterung Gemeindehaus Volketswil, PW	Architekten, die ihren Wohn- oder Geschäftssitz seit mindestens dem 1. Januar 1987 in der Gemeinde Volketswil haben oder in dieser heimatberechtigt sind	27. Jan. 89	folgt
Conseil communal de la ville de La Chaux-de-Fonds	Logements aux Cornes-Morel, PW	Concours ouvert aux urbanistes et architectes neuchâtois ou domiciliés dans le canton avant le 1er janvier 1988, inscrits au registre A ou B neuchâtois des architectes. En outre tout architecte originaire du canton de Neuchâtel est habilité à participer au concours	30 jan. 89 31 oct. 88	32/1988 p. 923
Einwohnergemeinde Matzendorf SO	Mehrzweckgebäude, PW	Architekten, die seit mindestens dem 1. Januar 1988 Geschäftssitz im Bezirk Thal oder in der Gemeinde Oensingen haben	30. Jan. 89 (23. Sept. 88)	35/1988 S. 985
Gemeinde Visp VS	Bebauungskonzept Visp-West, IW	Architekten, die mindestens seit dem 1. Januar 1988 in der Schweiz Wohn- oder Geschäftssitz haben oder Schweizer Bürger sind	<b>neu:</b> <b>21. April 89</b> <b>(31. Jan. 89)</b>	32/1988 S. 926
Bund Schweizer Landschaftsarchitekten	Gestaltung des Schönberg-Areals in Bern, IW	Landschaftsarchitekten/-innen sowie Absolventen gärtnerischer Ausbildungsgänge der Schweiz, welche das 35. Altersjahr bis zum Abgabedatum noch nicht erreicht haben	31. Jan. 89 (12. Aug. 88)	32/1988 S. 923
Bund Schweizer Landschaftsarchitekten	BSLA-Preis 1988 Nutzung und Gestaltung des Schönberg-Areals in Bern, IW	Landschaftsarchitekten sowie Absolventen gärtnerischer Ausbildungsgänge der Schweiz, die das 35. Altersjahr bis zum Abgabedatum noch nicht erreicht haben	31. Jan. 89 (12. Aug. 88)	folgt
Politische Gemeinde Flawil, Schulgemeinde Flawil, SG	Mehrzweckhalle, Primarschule, Kindergarten, PW	Architekten, die seit dem 1. Januar 1988 ihren Geschäftssitz in der Politischen Gemeinde Flawil haben	31. Jan. 89 (ab 3. Okt. 88)	41/1988 S. 1148
Einwohnergemeinde Oberrohrdorf-Starettschwil AG, Steig Immobilien AG	Überbauung «Ring» im Dorfkern Oberrohrdorf, PW	Architekten, die seit 1. Januar 1987 Wohn- oder Geschäftssitz im Bezirk Baden haben oder das Bürgerrecht von Oberrohrdorf-Starettschwil besitzen	10. Feb. 89 (18. Nov. 88)	41/1988 S. 1149
Institute for Art and Urban Resources, New York	Vereinigung der beiden Diomedee-Islands, Beringstrasse	Keine Teilnahmebeschränkungen	15. Feb. 89	39/1988 S. 1088
Fondation du Roi Baudoin, Bruxelles	Mise en valeur du site de la Bataille de Waterloo, concours international	Ouvert aux professionnels et aux étudiants ressortissants de la CEE dans les disciplines de l'architecture, de l'urbanisme, de l'aménagement paysager et du graphisme	15 févr. 89 (15 oct. 88)	33-34/1988 p. 952
Schweizer Blindenbund	Ferien-, Freizeit und Bildungszentrum in Willerzell, SZ	Architekten, die ihren Geschäftssitz und/oder Wohnsitz in den Kantonen Schwyz und Zug sowie im Distrikt Horgen des Kantons Zürich haben	<b>neu:</b> <b>17. Feb. 89</b>	39/1988 S. 1088
Evang. ref. Kirchengemeinde Sensebezirk FR	Kirchliches Zentrum Düdingen-Bösingen, PW	Teilnahmeberechtigt sind alle Architekten, die in den Freiburger Bezirken Sense, Saane (L+S) und See seit mindestens dem 1. Januar 1988 niedergelassen sind (Wohn- oder Geschäftsdomizil)	17. Feb. 89 (16. Sept. 88)	37/1988 S. 1037
Einwohnergemeinde Köniz BE	Neues Nutzungskonzept der Schlossanlage Köniz, zweistufiger Wettbewerb	Architekten, die seit dem 1. Januar 1987 im Kanton Bern Wohn- oder Geschäftssitz haben oder in der Gemeinde Köniz heimatberechtigt sind	24. Feb. 89 (15. Aug. 88)	32/1988 S. 923
Regionalspital Heiden AR	Pflegeheim Heiden	Architekten, die seit mindestens dem 1. Oktober 1987 ihren Wohn- oder Geschäftssitz in den folgenden Kantonen oder Bezirken haben: Appenzell Ausserrhoden, Appenzell Innerrhoden, Bezirk St. Gallen, Bezirk Rorschach, Bezirk Unterrheintal	24. Feb. 89 <b>(bis 4. Nov. 88)</b>	41/1988 S. 1148
Niederösterreichische Landeshauptstadt, Planungsgesellschaft	Regierungsviertel St. Pölten, zweistufiger Wettbewerb	Inhaber einer Befugnis eines Architekten in Österreich sowie Architekten in den Nachbarländern Österreichs, die nach den Gesetzen ihres Heimatlandes zur Ausübung ihres Berufes berechtigt sind	28. Feb. 89	39/1988 S. 1088
B. und K. Fritz, Stadtbauamt Burgdorf	Überbauung Kornhausgasse, Burgdorf, PW	Architekten, die seit dem 1. Oktober 1988 ihren Wohn- oder Geschäftssitz im Amt Burgdorf haben oder in der Stadt Burgdorf heimatberechtigt sind	3. März 89 (21. Okt. 89)	43/1988 S. 1194

Fortsetzung auf Seite B 203



Verein Schulheim Kronbühl SG	Sonderschul- und Beschäftigungsheim in Kronbühl/Wittenbach	Architekten, die ihren Wohn- oder Geschäftssitz seit dem 1. Januar 1987 in den Bezirken St. Gallen und Rorschach den appenzell-ausserrhodischen Bezirken Vorder- und Mittelland und der Stadt Arbon haben	3. März 89	43/1988 S. 1194
Association des communes de la Gruyère pour l'exploitation de l'hôpital Riaz	Hôpital de la Gruyère à Riaz, FR	Architectes inscrits au registre des architectes du REG A et B dans les cantons de Berne, Fribourg, Genève, Jura, Neuchâtel, Valais et Vaud; ils doivent être établis ou domiciliés dans ces cantons avant le 1er janvier 1988	6 mars 89 <b>neu:</b> <b>19. Sept. 88</b>	35/1988 S. 985
Gemeinden Dornach und Arlesheim, SBB, PTT, BLT, private Grundeigentümer	Bahnhofgebiet Dornach-Arlesheim, IW	Alle in den Kantonen Solothurn, Basel-Landschaft und Basel-Stadt sowie im Amtsbezirk Laufen des Kantons Bern beheimateten oder seit dem 1. Januar 1988 mit Wohn- oder Geschäftssitz ansässigen Architekten	13. März 89 (ab 3. Okt. 88 bis 27. Jan. 89)	41/1988 S. 1143
République et canton de Neuchâtel	Bâtiment administratif cantonal à La Chaux-de-Fonds, PW	Architectes établis ou domiciliés dans le canton de Neuchâtel, inscrits avant le 1er janvier 1988 au registre neuchâtelois des architectes ainsi qu'aux architectes originaires du canton de Neuchâtel et domiciliés en Suisse, inscrits avant cette même date au REG A ou B des architectes	17 mars 89	43/1988 S. 1194
Etat de Vaud	Relais autoroutier de Bursins, PW	Le concours est ouvert aux architectes: - reconnus par le Conseil d'Etat vaudois, domiciliés ou établis sur le territoire du Canton de Vaud avant le 1er mai 1988. - originaires du Canton de Vaud domiciliés ou établis à la même date hors du canton répondant aux critères de reconnaissance du Conseil d'Etat vaudois	17 mars 89 (31 oct. 88)	43/1988 p. 1194
Amt für Bundesbauten, Bern	Verwaltungsgebäude für das Bundesamt für Umwelt, Wald und Landschaft, Ittigen, PW	Architekten schweizerischer Nationalität, die mindestens seit dem 1. Januar 1987 im Kanton Bern Wohn- oder Geschäftssitz haben	17. März 1989 <b>(14. Okt. 88)</b>	41/1988 S. 1148
SBB Kreisdirektion III, Stadt Baden	Bahnhofgebiet Baden, IW	Teilnahmeberechtigt sind alle im Kanton Aargau heimatberechtigten oder seit dem 1. Januar 1988 mit Wohn- oder Geschäftssitz niedergelassenen Architekten	23. März 89 (1. Dez. 88)	41/1988 S. 1143
Municipalité de Carpi, Italie	Parc à Fossoli, Italie, concours international	Ouvert aux architectes, aux ingénieurs et aux paysagistes, individuellement ou en équipes, auxquels peuvent se joindre les professionnels disposant d'un diplôme d'agronome ou de forestier, habilités à exercer dans les pays suivants (s. H. 33-34; S. 953!)	<b>neu:</b> <b>31 mars 89</b> <b>(31 oct. 88)</b>	33-34/1988 S. 953
Kongress und Kursaal AG, Bern	Neugestaltung Kursaalschänzli mit Hoteltrakt, PW	Selbsterwerbende Architekten schweizerischer Nationalität, die mindestens seit dem 1. Januar 1988 im Amtsbezirk Bern ihren Wohn- oder Geschäftssitz haben oder in einer der Gemeinden des Amtsbezirkes Bern heimatberechtigt sind (s. H. 45, S. 1247!)	14. April 89 (10. Nov. 88)	45/1988 S. 1247
Ville de Lausanne	Bâtiments du «front de lac», Lausanne-Ouchy, PW	Ouvert aux architectes reconnus par l'Etat de Vaud, domiciliés ou établis sur le territoire de la Commune de Lausanne depuis le 1er janvier 1988 au plus tard	24 avril 89	45/1988 p. 1247
Lagerhaus Steinhof AG, Burgdorf BE	Überbauung Steinhof, Burgdorf, PW	Architekten, die seit dem 1. Januar 1988 ihren Wohn- oder Geschäftssitz in der Gemeinde Burgdorf haben	12. Mai 89 (17.-31. Okt. 88)	43/1988 S. 1194
Ecole d'architecture et d'urbanisme de l'Université de Wisconsin, USA	«Visions pour la ville du futur», concours international	Architectes et urbanistes de toutes nationalités; les équipes pourront, en outre, comporter des professionnels de toutes les disciplines et des étudiants	31 mai 89 (31 oct. 88)	17/1988 p. 488
Gouvernement égyptien, UNESCO	Bibliotheca Alexandrina, Alexandrie, Egypte, PW	Concours ouvert aux architectes de toutes nationalités	9 juin 89 (30 nov. 88)	41/1988 p. 1149
Président de la République Arabe d'Egypte	Bibliothèque d'Alexandrie, concours international	Tout architecte, individuellement ou en équipe, jouissant de ses droits d'exercice professionnel dans son pays d'origine ou de résidence	9 juin 89 (30 nov. 88)	33-34/1988 S. 953
<b>Neu in der Tabelle</b>				
Administration communale	Centre scolaire à Orsières, CP	Architectes établis en Valais avant le 1er janvier 1988 et architectes valaisans établis en Suisse avant la même date	Avril 89 <b>(18 nov. 88)</b>	47/1988 S. 1306
SBB Kreisdirektion II, Gemeinde Cham ZG	Bahnhofgebiet Cham, PW	Architekten, die mindestens seit dem 1. Januar 1988 im Kanton Zug ihren Wohn- oder Geschäftssitz haben oder dort heimatberechtigt sind	31. März 89 (31. Jan. 89)	48/1988 S. 1341



## Wettbewerbsausstellungen

Bürgergemeinde  
Dagmersellen

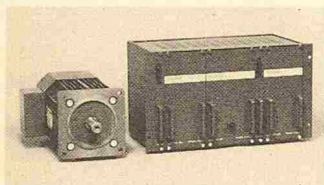
Alters- und Pflegeheim  
Dagmersellen, PW

Hauswirtschaftsschule Dagmersellen, 26. Nov. bis  
4. Dez., Montag bis Freitag 17 bis 21 Uhr, Samstag/  
Sonntag 11 bis 17 Uhr

folgt

## Aus Technik und Wirtschaft

### Servoantriebe für hohe Anforderungen



Für den Einsatz in modernen Produktionseinrichtungen mit eigenem und/oder übergeordnetem digitalem Leitsystem hat Sulzer ein spezielles Antriebssystem mit bürstenlosen Servoantrieben (BLS) entwickelt. Die Antriebe erfüllen höchste Anforderungen hinsichtlich operationeller Präzision, hoher Dynamik und Arbeitsgeschwindigkeit, Zuverlässigkeit und minimalem Wartungsaufwand. Sie zeichnen sich aus durch folgende besondere Merkmale:

Hohe Positioniergenauigkeit (+/- 11 Winkelminuten); präzi-

se Drehzahlregelung (mit 0,1% Genauigkeit); hohe Dynamik (Beschleunigung von 0 auf 1000 U./min in 0,05 s); hohe Überlastbarkeit (bis zum Sechsfachen des Nenn Drehmoments); RS-232-Schnittstelle für die Ansteuerung des BLS-Antriebs über ein Leitsystem (beispielsweise SPS, PC); wartungsfreier Betrieb, da die Antriebe keine Bürsten haben.

Mit umfangreichen Erfahrungen in den Bereichen Antriebstechnik und Automation bietet Sulzer jedoch nicht nur Antriebe an, sondern sämtliche Dienstleistungen vom kleinen Engineeringauftrag bis zur umfassenden Problemlösung auf dem gesamten Gebiet der elektrischen Antriebstechnik.

Sulzer AG  
8401 Winterthur

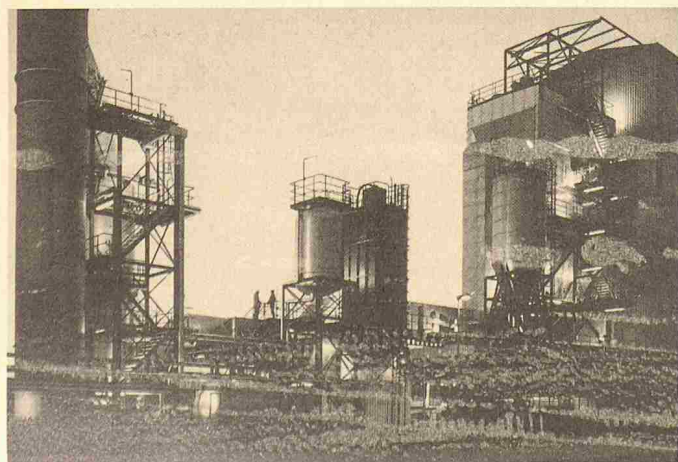
### Umweltgerechte Abfallentsorgung

Die umweltgerechte Abfallverwertung ist eine vorrangige Aufgabe der Gegenwart. Die Elektrowatt Ingenieurunternehmung AG (EWI) bearbeitet in der Schweiz und im Ausland mehrere Projekte auf diesem Gebiet. Dazu gehört die Müllverbrennungsanlage im holländischen Nijmegen (Bild). Die Anlage, die eine Kapazität von 200 t/Tag aufweist, entspricht einem modernen, umweltgerechten Entsorgungskonzept. Sie gliedert sich in die Bereiche Wiederverwertung von Abfällen durch Recycling und Kompostierung sowie Energiegewin-

nung durch nicht verwertbare brennbare Abfälle. Die EWI war zuständig für die technische Projektleitung und die technische Bearbeitung der Gebiete Rauchgasreinigung, Energieerzeugung und Elektrotechnik.

Die Elektrowatt Ingenieurunternehmung ist auf den Gebieten Energie, Wasser, Bau und Verkehr sowie in den Bereichen Informatik, Ökologie und Umwelttechnik tätig.

Elektrowatt  
Ingenieurunternehmung AG  
8022 Zürich



### Lochpflaster

Wie oft müssen komplette Gipskarton- oder Spanplatten, Dämmstoff- oder Feuerschutzplatten als Ausschuss abgebucht werden, nur weil beim Transport, Verladen oder Verarbeiten eine Ecke zu Bruch ging oder ein Loch in die Platte gestossen wurde? Diese nicht zu unterschätzenden Verluste sind ab sofort sehr einfach und preiswert zu vermeiden - mit dem neuen Universal-Lochpflaster.

Dieses besteht aus einem sehr feinen korrosionsbeständigen, selbstklebenden Lochblech, verstärkt durch ein allseitig umlaufendes und ausreichend überstehendes Klebgitter für eine

grossflächige Befestigung auf dem Untergrund. Das Ganze wird wie ein Heftpflaster über die fehlende Ecke oder das Loch geklebt und dann ganz normal verspachtelt.

Das neue Universal-Lochpflaster bildet damit einen tragfähigen Untergrund für die übliche Beschichtung, die auf der damit geretteten Platte ohnehin aufgetragen werden sollte. Es wird in 2 Grössen geliefert: 10x10 und 15x15 cm und ist damit in der Lage, alle üblichen Löcher zu reparieren.

Korff AG  
4538 Oberbipp

## Weiterbildung

### Farbiger Sichtbeton

15.12. 1988, Schulungszentrum der Technischen Forschungs- und Beratungsstelle der Schweiz. Zementindustrie, Wildegg (TFB).

Mit folgenden Themen setzt sich dieser speziell für Architekten bestimmte Kurs auseinander: Farbe als Gestaltungsmittel in

der Architektur, Technik des Einfärbens von Beton, eingefärbter Beton und Oberflächenbehandlung, praktische Erfahrungen mit eingefärbtem Ort beton, Anstriche auf Beton.

Anmeldung: TFB, Wildegger Kurse, Postfach, 5103 Wildegg, Tel. 064/53 17 71.

### Schallschutz im Hochbau

Jeweils Mo, 16-18 Uhr, HIL E6, ETH Höggerberg. Beginn: 5.12.1988

Im Zusammenhang mit der Einführung der neuen Norm SIA 181 «Schallschutz im Hochbau» führen die EMPA Dübendorf, Abteilung Akustik (R. Hofmann, G. Stupp) und die ETHZ, Abteilungen Architektur und Bauingenieurwesen, Lehrstuhl Bauphysik (Ch. Zürcher), gemeinsam im Rahmen des Wahlfachs «Schallisolation» eine Lehrveranstaltung zum Thema «Lärmschutzverordnung und neue Schallschutznorm» durch. Das Unterrichtsprogramm ist in drei Teile gegliedert:

Der Schall und seine Beschreibung, Physik der Luft- und Trittschallübertragung in Baukonstruktionen (Ch. Zürcher). Lärm und Lärmschutzverordnung, Aussenlärm und dessen mess-

technische Erfassung, mit praktischen Übungen im Schalllabor/Feld (R. Hofmann). Einführung in die neue Norm SIA 181, Ausgabe 1988, Aufbau und wesentliche Neuerungen, praktische Fallbeispiele (Berechnungen), messtechnische Erfassung von Luft- und Trittschalldämmung und haustechnischen Geräuschen (Schalllabor) (G. Stupp).

## Vorträge

**Longterm Response of Lakes in the Northeastern United States to Constant or Decreasing Levels of Acid Deposition.** 28.11.1988, 16.00 Uhr, ETH Höggerberg, HIL-Gebäude, F 10.3. Lecturer: Prof. Jerald L. Schnoor, Dept. of Civil and Environ. Engr. and Inst. of Hydraulic Research, Univ. of Iowa, Iowa City.