

Objektyp: **Advertising**

Zeitschrift: **Schweizer Ingenieur und Architekt**

Band (Jahr): **106 (1988)**

Heft 51-52

PDF erstellt am: **13.07.2024**

Nutzungsbedingungen

Die ETH-Bibliothek ist Anbieterin der digitalisierten Zeitschriften. Sie besitzt keine Urheberrechte an den Inhalten der Zeitschriften. Die Rechte liegen in der Regel bei den Herausgebern. Die auf der Plattform e-periodica veröffentlichten Dokumente stehen für nicht-kommerzielle Zwecke in Lehre und Forschung sowie für die private Nutzung frei zur Verfügung. Einzelne Dateien oder Ausdrucke aus diesem Angebot können zusammen mit diesen Nutzungsbedingungen und den korrekten Herkunftsbezeichnungen weitergegeben werden. Das Veröffentlichen von Bildern in Print- und Online-Publikationen ist nur mit vorheriger Genehmigung der Rechteinhaber erlaubt. Die systematische Speicherung von Teilen des elektronischen Angebots auf anderen Servern bedarf ebenfalls des schriftlichen Einverständnisses der Rechteinhaber.

Haftungsausschluss

Alle Angaben erfolgen ohne Gewähr für Vollständigkeit oder Richtigkeit. Es wird keine Haftung übernommen für Schäden durch die Verwendung von Informationen aus diesem Online-Angebot oder durch das Fehlen von Informationen. Dies gilt auch für Inhalte Dritter, die über dieses Angebot zugänglich sind.

Zum Titelbild

Zahlreiche vor kurzem verwirklichte Projekte haben bewiesen, dass Tragwerke wirtschaftlich sind und es ausserdem erlauben, eine sehr grosse Flexibilität bei der Planung von zu verkaufenden oder zu vermietenden Bodenflächen zu gewährleisten.

Um die Verluste bei den Nutzflächen zu verringern, werden Architekten und Ingenieure immer mehr GRAM-Stützen mit kleinen Dimensionen vorsehen, welche ausserdem den Feuerschutz bieten, der bei jedem modernen Bausystem gewünscht wird.

GRAM erfüllt mit ihrer neuen «GRAM-COMPOSITE»-Stütze diese beiden Bedingungen.

Studien und Versuche werden zurzeit bei der EPFL in Lausanne durchgeführt: ICOM (Prof. Badoux) und IBAP (Prof. Favre), um die oberen Grenzen dieser revolutionären Stütze zu bestimmen, welche bereits in Europa, den Vereinigten Staaten und in Japan patentiert ist.

Dank einer erfinderischen Fabrikationsmethode war es möglich, indem man die traditionelle GRAM-Stütze aus geschleudertem Stahlbeton mit einem Vollstahlkern kombinierte, die Leistungen der Standard-GRAM-Stützen um 50% bis 100% zu erhöhen, dies dank optimaler Benutzung von Beton und Stahl.

Nach «CITÉ NOUVELLE» in Genf (Arch.: M.-P. Broennimann, G. Henriod, J.-P. Hiestand, J. Malnati, R. K. Nagy, Genf, Ing.: M. Châtelain + A. Fiechter, Genf) erhält nun auch Lausanne ihre erste Verwirklichung mit «MÉTROPOLE 2000» (Arch.: R. Adatte + P. A. Juvet SA, Lausanne Ing.: Vincent Gétaz, Lausanne).

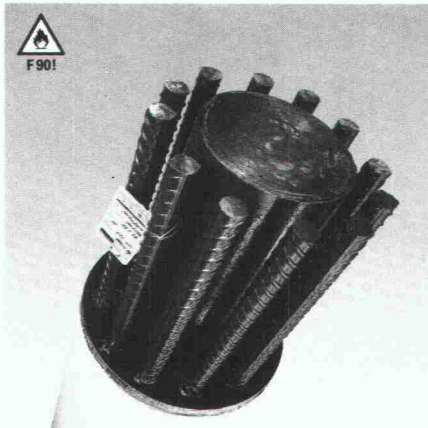
Unsere Ingenieure stehen gerne zu Ihrer Verfügung, um Ihnen diese neue Technologie vorzustellen.

Modern Bauen mit einer «GRAM»!

«Haben Sie gedacht, dass die Composite Schleuderbetonstütze ein GRAM-Patent (Nr + 656.415) ist.»

GRAM SA

Route de Lucens
CH-1527 Villeneuve-près-Lucens
Tel. 037/64 20 21



Inhalt

Zeitfragen	Ethik und Verantwortung in einer technisierten Welt <i>W. von Moos, Luzern</i>	1409
Bauschäden	Massnahmen gegen Fehler im Bauprozess <i>M. Matousek, J. Schneider, Zürich</i>	1412
Umwelt	Vom Menschen verursachte Schadstoff-Emissionen in der Schweiz 1950-2010 <i>J. Baumann, Bern</i>	1418
Bautechnik	Simulation von Bränden in Parkgaragen <i>M. Fontana, Winterthur</i>	1424
Wettbewerbe	Rheinbad auf der Breite, Basel (E). Neubau Phil. II, Universität Basel (D). Kaufmännische Berufsschule Zug (D). Pflegeheim Rontal, Ebikon LU (E). Aussenraumgestaltung Kasernenareal, Basel (E). Krankenpflege- und Spitalgehilfenschule Regionalspital Interlaken (E). Zentrumsüberbauung Susten VS (E). Ergänzungsbauten Kantonsschule Reussbühl und Kantonale Hauswirtschaftliche Fachschule LU (D). Ergänzung Schulanlagen «Halde», Wohlen AG (E). Schweizerischer Bankverein, Biel (E). Bahnhofgebiet Baden AG (A). Gemeindehaus Waltalingen ZH (A). Verwaltungszentrum, Suhr AG (A)	1427
Ausstellungen		1431
Preise	SIA-Energiepreis 1988	1433
Rechtsfragen		1435
Aktuell	Weltweites Interesse für kontinentale Tiefbohrung. Schweizer Ingenieurausbildung - wohin? Hohe Stromproduktion dank guter Wasserführung. EG plant Forschungsprogramm für Stilllegung von Atomkraftwerken. Weichenstellung für die künftige weltweite Telekommunikation. Wachsen Computer-Systeme Informatikern über den Kopf?	1437
Ehrungen		1439
SIA-Mitteilungen	Neue Mitglieder im SIA. Tarife 1989. Neue Publikationen des SIA. SIA-Energiepreis 1988. Abschlussstagung zur Aktion Innovation am 10. März 1989	1440
	Sektionen. Basel: Informatik im Umfeld der technischen Berufe - Stand und Perspektiven. Zürich: Vorträge	1442
	Fachgruppen. FKV: Verordnung über die Umweltverträglichkeitsprüfung	1442
B-Seiten	Laufende Wettbewerbe und Ausstellungen. Aus Technik und Wirtschaft. Terminkalender 1988/6. Weiterbildung. Tagungen. Vorträge. Messen. Ausstellungen	B 213-220
Impressum	am Schluss des Heftes	

Ingénieurs et architectes suisses

Numéro 25/88	Rédaction: En Bassenges, 1024 Ecublens, tél. 021/47 20 98	
Energie	Fusion thermonucléaire contrôlée <i>par Pierre Jean Paris</i>	421
Génie civil	Le nouveau complexe de l'Eggishorn <i>par Daniel Quince et Klaus Alpiger</i>	433
Actualité	Eurêka: une exposition nationale sur le thème «science et recherche»	437

NEU: MARMORAN-COLORA ANTIK-FASERPUTZ!

- Sympathisch, nostalgisch oder einfach schön:
- Fix-Fertig aus dem Kessel
- Für innen und aussen
- Für Wände und Decken
- Von ganz glatt bis sehr grob
- Mit jedem Werkzeug: Roller, Kelle, Pinsel, Spachtel oder Bürste – je nach Gestaltungsidee
- Uneingeschränkte Flächenstruktur-Möglichkeiten
- Giftklassenfrei
- Ab sofort anzuwenden



MARMORAN
COLORA



MARMORAN AG/SA
8604 Volketswil ZH
Tel. 01 / 945 47 44

Bureau Romand
1401 Yverdon-les-Bains
Tél. 024 / 24 22 82

oder bei Ihrem Baustoff-Händler.

MIT WEM DAS PHILIPS HF-ELECTRONIC BELEUCHTUNGSSYSTEM HARMONISCH ZUSAMMENARBEITET.



Lichtsensoren.

Die Sonne scheint zwar für alle Leut', aber nicht alle nützen ihr tägliches, gigantisches Gratislicht-Angebot optimal aus.

Mit dem HF-Electronic Beleuchtungssystem – einer Innovation von Philips – können Sie es ab heute tun.

Denn das System misst mit einem Lichtsensor ständig die Beleuchtungsstärke am Arbeitsplatz und erzeugt nur genau die Lichtmenge, die es zusätzlich zum Tageslicht braucht. Gegenüber herkömmlichen Systemen können so bis zu 60% Energie eingespart werden. Die Philips-Fluoreszenzlampen verbreiten ein besonders angenehmes, flimmerfreies Licht, in dem man sich wohlfühlt und

leistungsfähig bleibt.

Und weil sie dank behutsamer Zündung viel länger leben, spart man auch viel Zeit und Geld beim Unterhalt.

Damit Sie Ihren Bauherrn auch in Lichtbelangen optimal beraten können, sagen wir Ihnen jederzeit gerne, wie einfach und kostengünstig sich unser weltweit bewährtes Beleuchtungssystem bei jedem Neubau und bei jeder Bausanierung integrieren lässt.

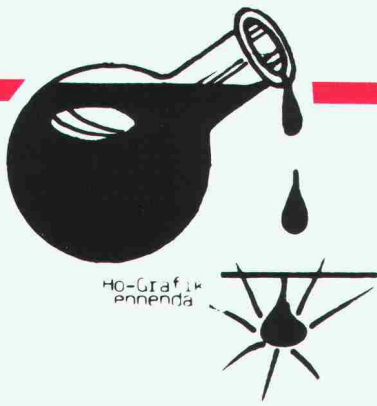
Und wir wünschen Ihnen und Ihrem Bauherrn schon jetzt viele wolkenlose, stromsparende Tage.

Philips AG, Abteilung Licht, Postfach, 8027 Zürich. Telefon 01/488 2165.

Das Licht von morgen.



PHILIPS



HO-Grafik
ennenda

Säurebeständig

DURACON®

Der Boden

**für Industrie und Gewerbe
von**



Nach 2 Stunden voll belastbar



Heiner Kubny AG

**8037 Zürich
Im Sydefädeli 28
Tel. 01/44 34 00**

**3000 Bern 14
Effingerstrasse 89
Tel. 031/25 55 65**

**7304 Maienfeld
Marschallhaus
Tel. 085/9 50 00**

Ein neues Licht auf dunklen Strassen



Die neue Bistrahleuchte von STR mit nur einer Lichtquelle und dem Gegenstrahleffekt für Strassen- und Tunnelbeleuchtungen.

Auf der Suche nach neuen Lösungen hat STR eine Leuchte entwickelt, die nicht nur einen technischen Fortschritt darstellt, sondern auch einen entscheidenden Beitrag zur Verbesserung der Verkehrssicherheit leistet. So vermitteln die in der Bistrahleuchte quer zur Fahrriichtung angebrachten

Glaslamellen dem Fahrzeuglenker eine optische Führung über den Fahrbahnverlauf. Gleichzeitig erzeugt die Gegenstrahlbeleuchtung einen erhöhten Kontrast, wodurch die Hindernisse oder Fahrzeuge besser sichtbar werden.

Die neu konzipierten Leuchten, die in einreihiger Anordnung angebracht werden, bestehen aus einem rostfreien Stahlgehäuse mit abnehmbarem Deckel und zwei Reflektoren, wovon jeweils einer im Gegenstrahlprinzip auf eine Fahrbahn wirkt.

Sämtliche Berechnungen in bezug auf die Wahl der optimalen Reflektoren, der lichttechnischen Werte und der Leuchtenanordnung werden mit Hilfe firmeneigener Software durchgeführt.

Standard Telephon und Radio AG
Produktbereich Licht und Energie
8820 Wädenswil, Im Giessen
Telefon 01/780 54 44
Telefax 01/780 99 54

ALCATEL

STR

STRADIS

STRASSENBAU

STRASSENBAU

Die Anwendungssoftware **STRADIS** verfügt über alle Arbeitsinstrumente, um den vielfältigen Anforderungen, mit denen der Strassenplaner konfrontiert ist, Rechnung zu tragen.

Wie die ganze Reihe der **ISIS**-Programme ist **STRADIS** ein Dialogprogramm, das sehr benutzerfreundlich ist. Es erlaubt die Anwendung sämtlicher europäischer Schriftzeichen (Umlaute im Deutschen, französische Akzente, usw.) und profitiert von den Eigenschaften der modernen Peripheriegeräte (Farben, verschiedene Schriftsätze, usw.). Es ist auf einer grossen Anzahl von Computern verfügbar: V 6000, V 8000, CODATA, IBM PC/AT und kompatible Maschinen, DEC/VAX, PRIME, HP 9000, NCR, etc.

CHARAKTERISTIKEN DES PROJEKTS

- Horizontale und vertikale Hauptelemente
- Querprofile, Infrastruktur und Art der Seitenstreifen
- Terrainangaben

Zu jedem Projekt gehören eine oder mehrere Achse(n). Jede der Achsen kann folgendermassen definiert werden:

- Horizontale geometrische Orte (Geraden und Kreise definiert durch Punkte und/oder Winkelangaben)
- Vertikale geometrische Orte (Geraden definiert durch Punkte, Neigungen, Tangenten)
- Abschnitte mit gleichem Querprofil, gleicher Infrastruktur oder gleichen Seitenstreifen (definiert durch Kilometerzahl Anfang und Ende, typisches Profil, typische Infrastruktur respektive typische Seitenstreifen)

BERECHNUNGEN

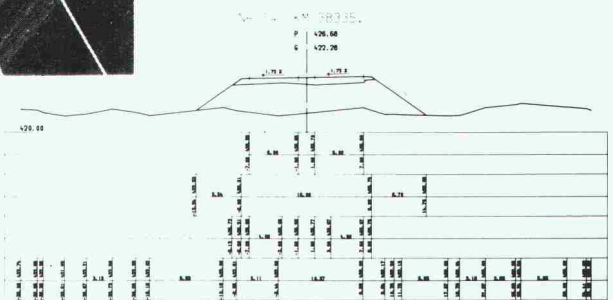
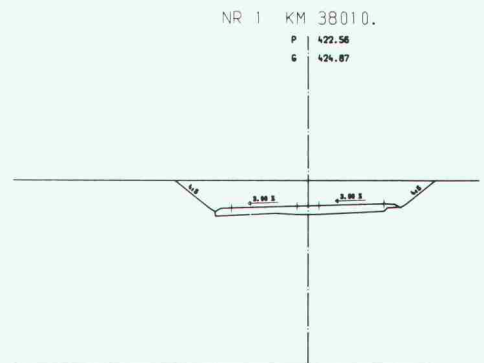
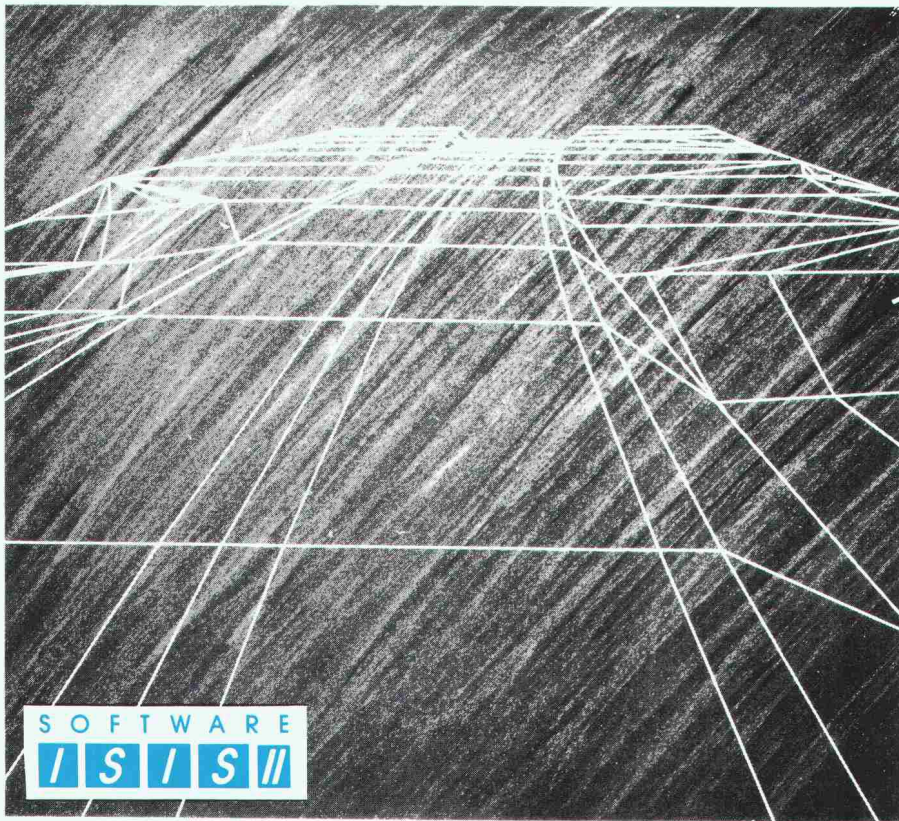
- Berechnung der Achsenansicht
- Berechnung des Längsprofils
- Berechnung der Achsenpunkte
- Berechnung der Querprofile (mit Terrain)
- Berechnung der Absteckung
- Berechnung der Achsenschnittpunkte
- Berechnung der Erdverschiebungen
- Berechnung der Minimaldistanz zwischen irgendeinem Punkt und einer Achse
- Berechnung des Schnittpunkts eines Achsenquerprofils mit einer anderen Achse

ÜBERTRÄGE UND ZEICHNUNGEN

- Überträge und Zeichnungen der berechneten Achse
- Zeichnung des Längsprofils entlang der Projektachse (nur Terrain oder komplett)
- Zeichnung des Querprofils (nur Terrain oder komplett)
- Zeichnung der Gesamtansicht
- Zeichnung der Perspektiven

STRADIS kann über Schnittstellen mit den Programmen **MODTER** und **HOMERE** Daten austauschen.

Die graphischen Resultate, die am Bildschirm erscheinen, können im gewünschten Massstab mit Hilfe des Programms **IPCL** über einen graphischen Drucker oder auf einem Plotter ausgedruckt werden. Das Programm **IPCL** kann die Zeichnungen auch auf **AutoCAD** mit dem **IGES**-Standard übertragen.



ICS Computer Services ICS - Zürich
STRADIS 880920 88/09/27

Projekt : BEB20 Datum : 11...
 AUTONUM
 Achse : ASE2 Datum : 12/10/87
 VARIANTE ZWEI
 Von Kilom.: 38000.000 bis Kilom.: 38600.000

Bezeichnung	Axsum	Distanz	Y	X (Zwischen)
Umkreis:	400.000	Fakt. Mult.	1.000000	
Stat. (m):	PSM21	.0000	592302.232	244476.212
Orientierung:	PSM18	324.1979	2279.112	590185.748
	PSM22	105.9211	298.004	592598.948
	PSM23	95.2554	590.026	592890.620
				244520.143

38310.000 0013.001 332.15279 387.7081 591963.930 244663.806
 0012.011 332.31481 387.5481 591963.548 244664.592
 0013.021 332.29021 388.1425 591962.701 244663.207
 0012.021 333.45331 386.5001 591962.878 244670.092
 0013.041 334.28541 385.8125 591974.018 244674.094
 0012.051 334.24181 384.4731 591974.018 244682.450
 0012.111 333.94021 387.8701 591962.311 244662.020

ICS COMPUTER SERVICES

In Hübewiesen 9 Tel. 01/820 22 30
8600 Dübendorf Fax 01/820 22 58

Ch. de Montelly 62 CH-1007 Lausanne
Tel. 021/25 11 75 Telex 454920 Fax 021/25 13 47

bau Box setzt neue Massstäbe. Hochwertige Materialien vereinigt zu einem perfekten Kragplattenanschluss.

Mit dem neu entwickelten, wärmedämmenden Kragplattenanschluss dringen wir mit einer ausgewogenen Material- und Ideenkombination in eine **neue Dimension der Sicherheit** vor:

- **Extreme Rotationsfähigkeit** durch zusätzliche Stabilität mit dem neu entwickelten Sandwichaufbau im Isolationsbereich.
- **Korrosion ist ausgeschlossen**, dank der schlag- und säurefesten, zweifachen Schutzschicht im Isolationsbereich.
- Ein Knicken, respektive Ausbrechen von Druckstäben an der Betonstirn wird verhindert durch die beidseitig angebrachten Ankerplatten. **Die Rissbildung am Betonrand wird verunmöglicht.**

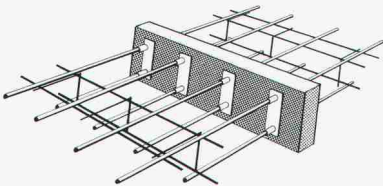


Abb. aufgeschnittenes Demonstrationsmodell



- ① CrNi-Edelstahlrohr V4A (1. Schutzschicht)
- ② Zug- und Druckstab (topar 500 S)
- ③ Zwei-Komponenten-Injektionsharz, Druckfestigkeit 60 N/mm² (2. Schutzschicht)

Im Rahmen unseres Typenprogramms stellen wir, gemäss Ihren Angaben, unterschiedlich dimensionierte Anschlüsse her.

Wir liefern Standardelemente, Kassetten- und Eckelemente.

Es lohnt sich, die neuen bau Box Erzeugnisse im Detail zu prüfen. Bestellen Sie den ausführlichen Katalog und den EMPA-Test.

Gerne beraten wir Sie auch persönlich.

Herstellung und Vertrieb:

bau Box
EWIAG
Burgdorfstrasse 40
CH-3515 Oberdiessbach

Telefon 031/97 20 40
Telefax 031/97 21 50



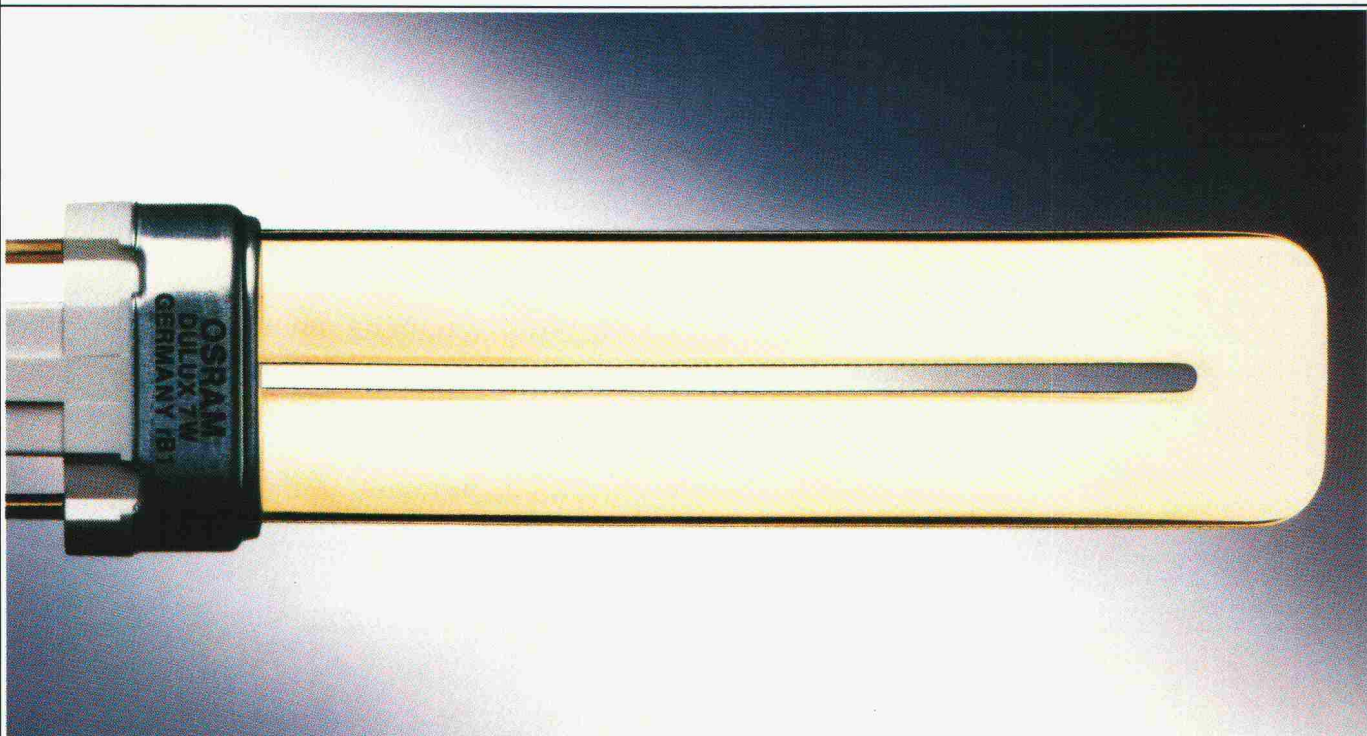
Vertrieb Raum Ostschweiz:

Betomax AG
Maiacherstrasse 2
CH-8604 Volketswil

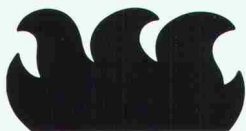
Telefon 01/945 04 04
Telefax 01/945 04 15
Telex 828 896

Betomax^{AG}

SPAREN OHNE SPARFLAMME.

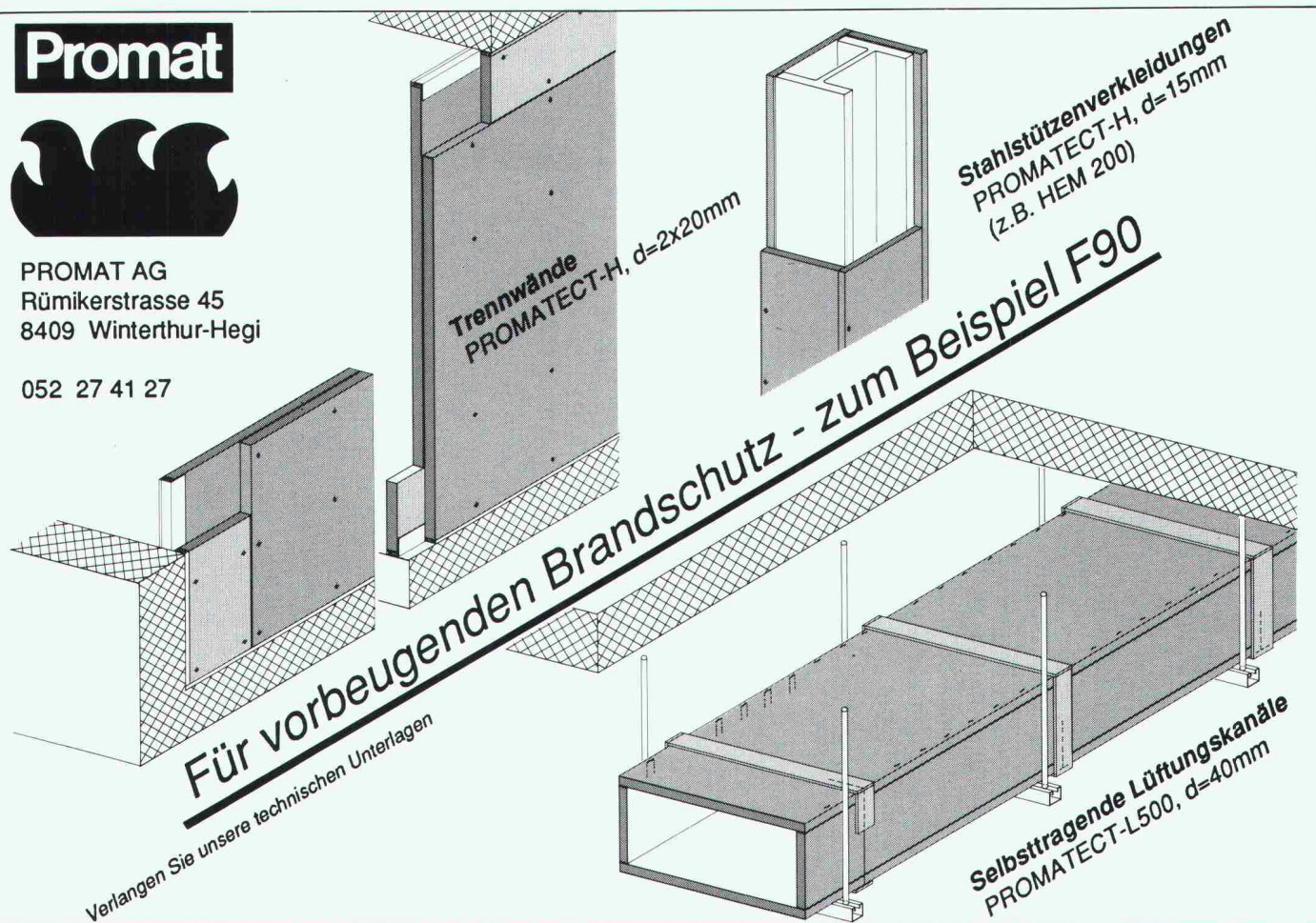


Promat



PROMAT AG
Rümikerstrasse 45
8409 Winterthur-Hegi

052 27 41 27



DULUX[®] S VON OSRAM.

Um Strom zu sparen, muß man heute nicht mehr mit Licht geizen.

Denn die DULUX[®] S braucht nur noch ca. 20% der Energie, die eine vergleichbare Glühlampe benötigt.

Würde man beispielsweise 25 kleine Zweckleuchten, die rund um die Uhr brennen, auf DULUX[®] S umrüsten, so könnte man im Jahr je nach Lampenleistung bis

zu Fr. 1800,- an Stromkosten sparen.

Bei gleicher Lichtqualität, bei gleicher Lichtfarbe.

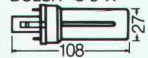
Jedoch bei 80% weniger Wärmeentwicklung. So kann man zusätzlich Klimatisierungskosten einsparen.

Die DULUX[®] S ist einseitig gesockelt und hat einen integrierten Starter. Mit vorgefertigten Umrüstsätzen läßt sie sich schnell und rationell einbauen.

Und da sie etwa fünfmal so lange brennt wie eine Glühlampe, muß man sie viel seltener auswechseln. So spart man oben- und drein noch Personalkosten und Zeit.

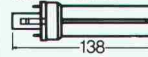
Und Zeit ist ja auch Geld.

DULUX[®] S 5 W



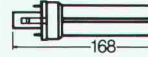
5 W  = 250 Lumen = 25 W 

DULUX[®] S 7 W



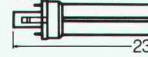
7 W  = 400 Lumen = 40 W 

DULUX[®] S 9 W



9 W  = 600 Lumen = 60 W 

DULUX[®] S 11 W



11 W  = 900 Lumen = 75 W 

HELL WIE DER LICHT TAG **OSRAM**



dorix

Auch die Tagesschau kommt jetzt nicht mehr ohne Filz aus.

Gute Nachrichten: Ab sofort können Sie die verfilzte Vergangenheit vergessen – die Zukunft gehört dem SUPER-RUSTIC-Nadelvlies von Forbo!

Natürlich ist dieser längstens so robust und unzerstörbar wie der gute alte Filz.

Aber in Sachen Eleganz trennen ihn Welten: 11 sorgfältig abgestimmte Standard- und über 150 Spezialfarben, das moderne Aussehen sowie eine für empfindlichste Elektronik geeignete Ableitfähigkeit liessen den SUPER-RUSTIC bereits in vielen Banken, Museen,

Boutiquen, Rechenzentren und im Tagesschau-Studio zum Teppich der ersten Wahl werden.

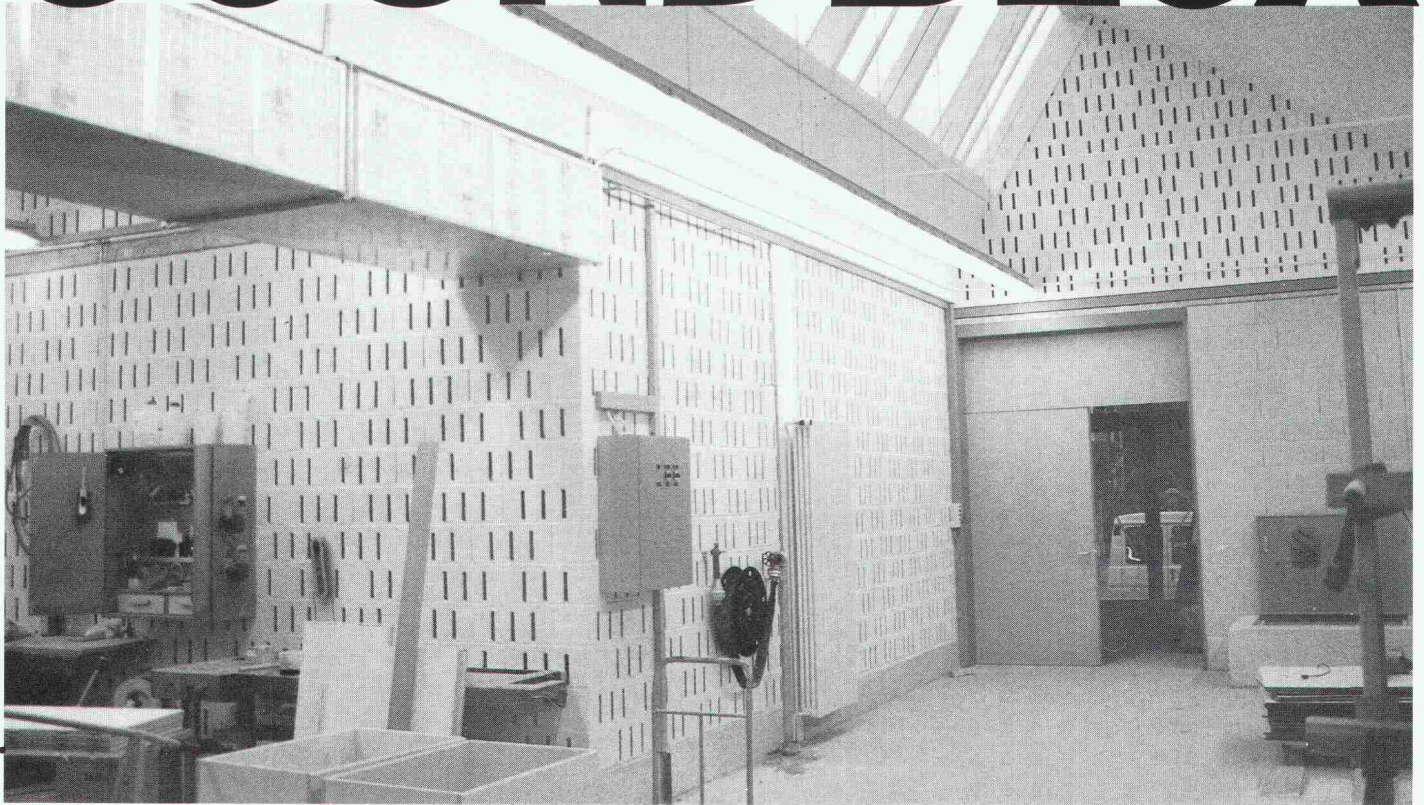
Wer nicht glauben kann, wie wunderschön ein so langlebiger Nadelvlies sein kann, sollte die SUPER-RUSTIC-Dokumentation verlangen. Er wird sich wundern.

Forbo

Forbo-Lachen AG
CH-8853 Lachen
Telefon 055/61 11 81

**SUPER-RUSTIC-Nadelvlies.
Der Wunderfilz von Forbo.**

SOUNDBLOX®



...der akustische Betonstein

Der akustische Betonstein SOUNDBLOX bietet Architekten und Ingenieuren die ideale und kostengünstige Schallschutzlösung. Zum Beispiel für

- Industrie- und Gewerbebau
- Prüfstände und Mehrzweckhallen
- Pumpen- und Transformatorenräume

SOUNDBLOX bietet Ihnen 3 entscheidende Vorteile:

- Weil SOUNDBLOX Schall dämmt
- Weil SOUNDBLOX Schall absorbiert und gleichzeitig den Anforderungen für die Feuerwiderstandsklasse F 90 für raumabschliessende Bauteile entspricht
- Weil SOUNDBLOX in jeder Farbe gestaltet werden kann

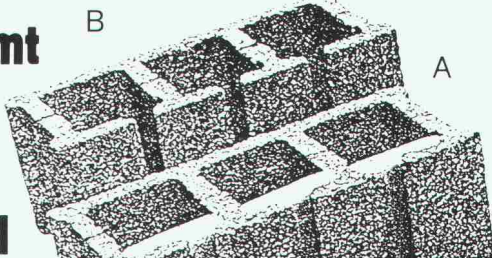
Verlangen Sie unsere Dokumentation!

Generalvertretung
Borsani AG

Ackerstrasse 4
8401 Winterthur
Tel. 052/22 83 32



Dämmt ^B
den
Schall



Absorbiert
den
Schall

Formate
20 / 20 / 50
7.5 / 20 / 50

BON

Verkaufsstellen

Hans Allmendinger AG
Bahnhofplatz 16
9326 Horn
Tel. 071/41 71 21

Sponagel AG
Zürcherstr. 125
8952 Schlieren
Tel. 01/730 18 81

Sabag AG Biel
Zentralstr. 89
2501 Biel
Tel. 032/22 58 44

Wir dokumentieren und informieren Sie gerne

- Bitte senden Sie mir Ihre Soundblox-Dokumentation
- Ich möchte von Ihrem Berater mehr über Soundblox erfahren

Name _____

Firma _____

Strasse _____

PLZ / Ort _____

Tel. _____



Scannen nach Plan

Lassen Sie Ihre Pläne bei uns scannen!
Wir besitzen nicht nur den richtigen Scanner, sondern auch die richtigen Spezialisten.

- maximale Plangröße: 104 x 104 cm

- Rasterauflösung: 1'000 Pixel/inch

Wir bieten Ihnen 3 Dienstleistungsstufen an:

1. Scannen (zu Rasterpunkten)
2. Vektorisieren (Rasterpunkte zu Linien)
3. Editieren (manuell nachbearbeiten)

... und den Datenträger bestimmen Sie!
Wir scannen nicht nur nach Plan, sondern auch nach Budget und Ihrem EDV-Konzept!

Setzen Sie sich mit uns in Verbindung, wir beraten Sie gerne.



CAD-Rechenzentrum AG
Baslerstrasse 96
4123 Allschwil

Telefon 061-63 22 65



A propos Hygiene

Glutz Drucker-Garnituren aus Chromnickelstahl besitzen eine besonders kratzfeste, geschlossene Oberfläche. Sie sind deshalb keimarm und leicht zu reinigen. Der richtige Beschlag für Spitäler, Gastgewerbe, gewisse Örtchen und überall dort, wo sich viele Leute die Türe in die Hand geben. Glutz, der Hygiene zuliebe.



Glutz

Beschlagen in Beschlägen

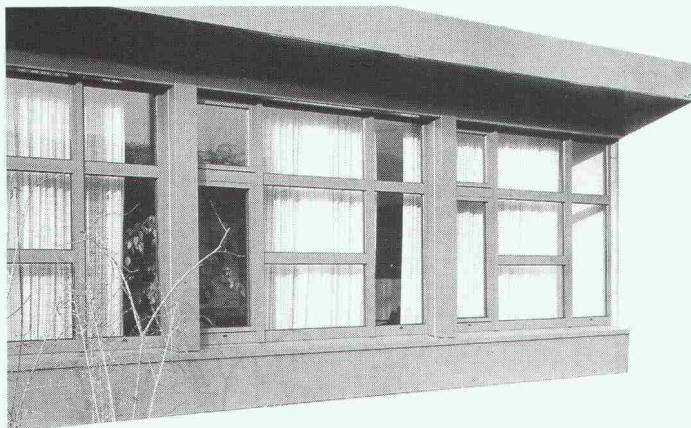
Glutz AG, Segetzstrasse 13

4502 Solothurn

Tel. 065 21 51 71

Fax 065 22 06 57

Telex 934 163



Typisch Norma: Masslose Metallträume.

Ab jetzt gehen sie in Erfüllung.
Die Träume von dauerhaften
Stahl- oder Leichtmetall-
Konstruktionen. Topmodern,
frech im Design, und überhaupt
unschlagbar. Millimetergenau,
auf Sie zugeschnitten. Auch in
der Qualität. Dort vor allem.
Weil unsere Träume nämlich
nicht aus Pappe sind. Im Ge-
genteil.
Wenn Sie noch mehr wissen
wollen: Wir beraten Sie gerne
und ausführlich. Auch das ist
typisch Norma.

Fensterbänke – Fensterzargen
– Türzargen – Türen –
Metallbauarbeiten:

Mit uns baut sich leichter.

Norma-Bausysteme – Meyer AG – Postfach – 6260 Reiden – ☎ 062 81 91 81

norma
BAUSYSTEME



Der überzeugende
Eisenbetonanschluss
von **Betomax**

überzeugend die Typenauswahl:
42 Standardtypen mit
8, 10 und 12 mm Stahl Ø
ab Lager lieferbar

Bestellen Sie Ihre Dokumentation

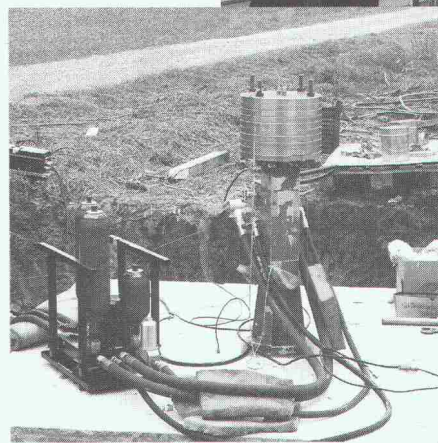
Betomax AG, Maiacherstrasse 2, 8604 Volketswil-Hegnau
Tel. 01/945 04 04

Betomax SA, Postfach/case postale 154, 1001 Lausanne
Tél. 021/33 38 19

Wir lösen Ihre Lärm- und Schwingungsprobleme

- Wir beurteilen Lärmemissionen und -immissionen nach der Lärmschutzverordnung LSV.
- Wir bestimmen die Schalleistung von Maschinen und Anlagen.
- Wir prüfen Decken und Fundamente auf ihre Eignung für die Aufstellung von empfindlichen Instrumenten und Maschinen.
- Wir analysieren und beurteilen Schwingungen in Gebäuden und an Maschinen.
- Wir arbeiten Verbesserungsmaßnahmen aus.

Lärmmessung an einer Webmaschine.



Schwingungserregung einer
Fundamentplatte.

Weitere Informationen erhalten Sie von G. Völkel
Telefon 052-81 42 03 oder 81 82 43

SULZER[®]

Gebrüder Sulzer Aktiengesellschaft
Labor für Schwingungen und
Akustik, KSFE/1512, 8401 Winterthur

**Beton-
bohren und
fräsen ist
nicht so
problemlos,
darum gibt
es die**

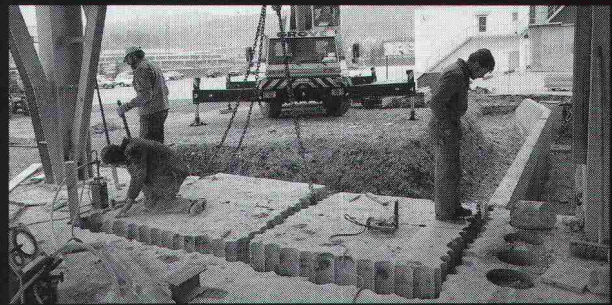
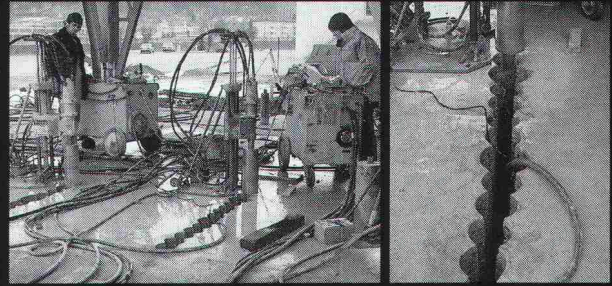
Kuster Bohrunternehmung AG

Gubelstrasse 41

8050 Zürich

Telefon 01/311 66 33

zum Beispiel Bohren



Der Ausbruch einer stark armierten 90 cm tiefen Beton-Fundamentplatte konnte nur mit Reihenbohrungen ausgeführt werden.

Hohlraumdämmung
Kälte Wärme Schall

startex[®]

Spritzdämmstoff

- Kellerdecken
- Estrichböden
- Fassaden
- Dachschrägen
- Install. Schächte
- Badewannen

IDC IDC CHEMIE AG

Abt. Bauisolationen CH-8807 Freienbach
Tel. 055/48 29 35
Verlangen Sie Unterlagen!

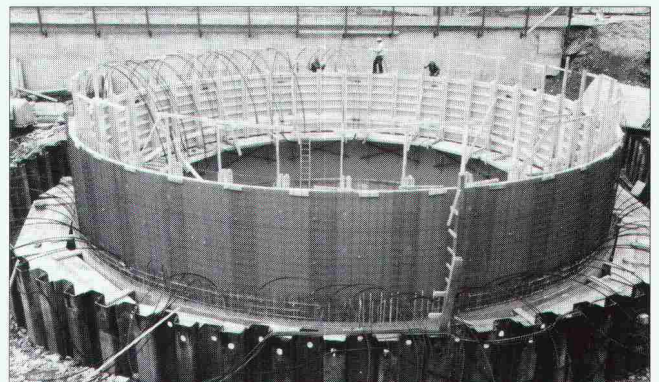


AQUATECH

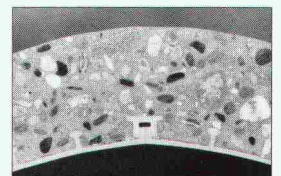
Abwasser- und
Korrosionsschutztechnik AG

**Beton-Korrosionsschutz in der
Abwassertechnik mit BKU-System**

Das BKU-System besteht aus PVC-Hart und wird vorwiegend bei der Abwasserentsorgung eingesetzt.



- Transportkanäle ab NW 600 mm
- Regenwasserbehandlungsanlagen
- Behälter in Kläranlagen
- Stapelbehälter für Jauche



St. Georgenstrasse 78
9000 St. Gallen
Telefon 071-22 19 19

Kilcher



Hochbaulager

Baurisse können vermieden werden durch den Einsatz von Hochbaulagern

- Verformungslager
- Limitglass
- Teflungleitlager

... natürlich von Kilcher

Kilcher AG
4565 Rechterswil
Tel. 065 35 16 35

DEVIDATA PC + Programme

PC - Lösungen für
Baubranche und Administration

- CAD
- Ausschreibung
- Bauabrechnung
- Top5 FIBU / FAKT
- Textverarbeitung
- Adressverwaltung

Bei uns erhalten Sie Gesamtlösungen mit Beratung
Installation und Betreuung.

Sommerhaldenstr. 74, 5200 BRUGG 056 41 35 66

wie Korrosionsschutz



G. BLATTI AG

Ihr zuverlässiger Partner

8134 Adliswil
Telefon 01-710 76 76
Telefax 01-710 82 50
Telex 826 729

Ich will keine Korrosionsschäden

Ich interessiere mich für Ihre ausführliche Dokumentation

Beratung erwünscht

Name _____

Firma _____

Strasse _____

PLZ/Ort _____

Steinbruch Rozloch, Innerschweiz.
Hartgestein aus alpinem Kieselkalk.
Gesund, wetterbeständig, sauber.



Seit Jahrzehnten wird im bekannten Steinbruch Rozloch in der Innerschweiz Fels gebrochen. Und seit jeher überzeugt der alpine Kieselkalk durch die ausgesprochen gute Qualität: Er ist gesund, wetterbeständig und sauber.

Mit modernsten Anlagen und Maschinen fertigen wir eine ganze Palette von Produkten, die sich

tagtäglich bewähren. Ein Blick in unser Sortiment zeigt die Vielfalt:

- Wuhrsteine, Schroppen, Bruchmaterial.
- Vorlagsteine und Korbsteine.
- Felsgebrochener 1.-Klass-Hartschotter.
- Hartsplitt, Brechsand, Hart-Filler-Steinmehl.

Verlangen Sie unsere Offerte und überzeugen Sie sich selbst:

Bei Steinag stimmt das Verhältnis Preis/Qualität!

Sie erreichen uns:

Mit der Post

Steinag, 6362 Rozloch

Mit dem Telefon 041-63 15 15

Mit dem Telefax 041-61 15 17

Sie finden uns:

