

Objekttyp: **Miscellaneous**

Zeitschrift: **Schweizer Ingenieur und Architekt**

Band (Jahr): **107 (1989)**

Heft 18

PDF erstellt am: **17.09.2024**

### **Nutzungsbedingungen**

Die ETH-Bibliothek ist Anbieterin der digitalisierten Zeitschriften. Sie besitzt keine Urheberrechte an den Inhalten der Zeitschriften. Die Rechte liegen in der Regel bei den Herausgebern.

Die auf der Plattform e-periodica veröffentlichten Dokumente stehen für nicht-kommerzielle Zwecke in Lehre und Forschung sowie für die private Nutzung frei zur Verfügung. Einzelne Dateien oder Ausdrucke aus diesem Angebot können zusammen mit diesen Nutzungsbedingungen und den korrekten Herkunftsbezeichnungen weitergegeben werden.

Das Veröffentlichen von Bildern in Print- und Online-Publikationen ist nur mit vorheriger Genehmigung der Rechteinhaber erlaubt. Die systematische Speicherung von Teilen des elektronischen Angebots auf anderen Servern bedarf ebenfalls des schriftlichen Einverständnisses der Rechteinhaber.

### **Haftungsausschluss**

Alle Angaben erfolgen ohne Gewähr für Vollständigkeit oder Richtigkeit. Es wird keine Haftung übernommen für Schäden durch die Verwendung von Informationen aus diesem Online-Angebot oder durch das Fehlen von Informationen. Dies gilt auch für Inhalte Dritter, die über dieses Angebot zugänglich sind.

Ein Dienst der *ETH-Bibliothek*  
ETH Zürich, Rämistrasse 101, 8092 Zürich, Schweiz, [www.library.ethz.ch](http://www.library.ethz.ch)

<http://www.e-periodica.ch>

## Zum Titelbild

### Wohnüberbauung «Kälberweide, Chur»

Für die Überbauung des über der Churer Altstadt liegenden Hügels liegt ein Baukonzept mit verschiedenen, individuell nutzbaren Wohnformen vor. Die erste Etappe, die auf April 1988 bezugsbereit fertiggestellt worden ist, umfasst differenzierte Gebäudegruppen im Wechsel mit gemeinschaftlichen Freiräumen. Die Ausführung auf 13 verschiedenen Niveaus (23 Wohneinheiten) erforderte Erfahrung, Leistungsfähigkeit und hohe Flexibilität des Generalunternehmers. Die individuell gestalteten Wohneinheiten erfüllen höchste Ansprüche.

Die Mobag Generalunternehmung AG arbeitet als unabhängiger Generalunternehmer, Projektmanager und Berater in allen Sparten des Hochbaues. Ihre qualifizierten Dienstleistungen umfassen professionelles Projektmanagement, Beschaffung von Bauland, Optimierung von Projekten, Bauvorbereitung, technische und administrative Bauleitung, Abschlussarbeiten sowie Beratungen in Einzelfragen.

*Bauherrschaft:*  
Baugesellschaft Susenbühl, Chur

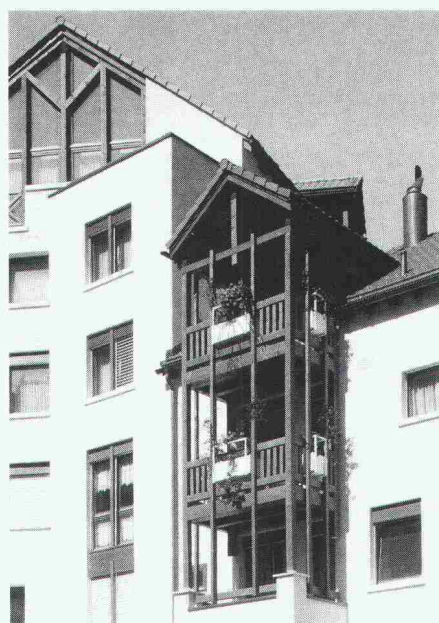
*Architekt:* H.J. Forrer AG, Chur

*Bauingenieur:* H. Rigendinger, Chur

*Generalunternehmer:*  
Mobag Generalunternehmung AG

**mobag**  
Generalunternehmung  
Aktiengesellschaft

Bahnhofstrasse, 7302 Landquart  
Telefon 081/51 21 27



## Inhalt

<b>Zeitfragen</b>	<b>Energie - Lebensnerv der Wirtschaft</b> <i>P. Borgeaud, Winterthur</i>	465
<b>Haustechnik</b>	<b>Elektrizität sparen bei Motoren</b> <i>J. Nipkow, Zürich</i>	469
	<b>Haustechnik und Energie im Bauwesen</b> <i>W. Geiger, Luzern</i>	473
<b>Abfall- bewirtschaftung</b>	<b>Sonderabfall umweltfreundlich entsorgen</b> <i>I. Aegerter, Winterthur</i>	476
<b>EDV</b>	<b>Anwendung der EDV im Bauwesen</b> <i>J. Aeschimann, Olten</i>	480
<b>Wettbewerbe</b>	<b>Überbauung «Wuhr», Langenthal BE (D). Erweiterungsbau «Helvetia», St. Gallen (A). Primarschule Obergufer, Triesenberg FL (A). Expo 92, Sevilla (E)</b>	483
<b>Aktuell</b>	<b>Die Wohnbautätigkeit in der Schweiz im Jahre 1988. Bodensparende Raumplanung in der Schweiz erfordert Umdenken</b>	486
<b>SIA-Mitteilungen</b>	<b>Brandschutz-Fachtagung 1989. Schweizerische Praktikanten und Stagiaires im Ausland</b>	488
	<b>Fachgruppen. GII: «ICED 89» Study Tour to Harrogate, England, August 1989</b>	489
	<b>Sektionen. Baden: SIA-Fest 40 Jahre Sektion Baden</b>	489
	<b>Die Zusammenarbeit SIA-Centredoc im zweiten Jahr</b>	490
<b>B-Seiten</b>	<b>Laufende Wettbewerbe und Ausstellungen. Aus Technik und Wirtschaft. Tagungen. Messen. Ausstellungen. Vorträge</b>	B 97-100
<b>Impressum</b>	<b>am Schluss des Heftes</b>	

## Ingénieurs et architectes suisses

<b>Numéro 9/89</b>	Rédaction: En Bassenges, 1024 Ecublens, tél. 021/693 20 98	
<b>Logement et société</b>	<b>Comment réaménager nos logements</b> <i>par Roderick J. Laurence</i>	127
<b>Climatologie</b>	<b>Le climat moyen à la surface du globe (I)</b> <i>par Gaston Fischer</i>	133
<b>Informatique dans les bureaux d'étude</b>	<b>Le nouveau «CAN Construction 2000»</b> <i>par Ernst W. Haltiner</i>	137
<b>Installations du bâtiment</b>	<b>Système de supervision appliqué à une banque</b> <i>par Urs Hoffmann</i>	140