

Objektyp: **Advertising**

Zeitschrift: **Schweizer Ingenieur und Architekt**

Band (Jahr): **107 (1989)**

Heft 40

PDF erstellt am: **17.09.2024**

Nutzungsbedingungen

Die ETH-Bibliothek ist Anbieterin der digitalisierten Zeitschriften. Sie besitzt keine Urheberrechte an den Inhalten der Zeitschriften. Die Rechte liegen in der Regel bei den Herausgebern. Die auf der Plattform e-periodica veröffentlichten Dokumente stehen für nicht-kommerzielle Zwecke in Lehre und Forschung sowie für die private Nutzung frei zur Verfügung. Einzelne Dateien oder Ausdrucke aus diesem Angebot können zusammen mit diesen Nutzungsbedingungen und den korrekten Herkunftsbezeichnungen weitergegeben werden. Das Veröffentlichen von Bildern in Print- und Online-Publikationen ist nur mit vorheriger Genehmigung der Rechteinhaber erlaubt. Die systematische Speicherung von Teilen des elektronischen Angebots auf anderen Servern bedarf ebenfalls des schriftlichen Einverständnisses der Rechteinhaber.

Haftungsausschluss

Alle Angaben erfolgen ohne Gewähr für Vollständigkeit oder Richtigkeit. Es wird keine Haftung übernommen für Schäden durch die Verwendung von Informationen aus diesem Online-Angebot oder durch das Fehlen von Informationen. Dies gilt auch für Inhalte Dritter, die über dieses Angebot zugänglich sind.

Zum Titelbild

Buderus-Baumroste

aus Gusseisen und Baumschutzgitter aus einbrennlackiertem Stahl von *Fehr* bilden ein harmonisches Ensemble zum Schutz Ihrer Bäume und zur Verschönerung Ihrer Strassen, Wege und Plätze. Im Bild Ausführung mit Rundbank vor dem neuen Gemeindezentrum in Altendorf SZ.

Generalvertretung für die Schweiz:

Werner Hagenbucher

Postfach
8126 Zumikon

Tel. 01/301 17 92

Fax 01/302 12 08



Inhalt

Schienerverkehr	100 Jahre Rätische Bahn: Planen für morgen	1063
	RhB-Triebfahrzeuge mit modernster Technik <i>F. Skvor, Landquart</i>	1064
	Zweispurfahrzeuge für die RhB? <i>F. Skvor, Landquart</i>	1066
Materialkunde	Schwindkompensierter Beton <i>M. Brianza, Zürich</i>	1069
Baustatik	Erweiterte Biegebemessung im Stahlbeton <i>J. Mandl, Burgdorf</i>	1076
Materialkunde	Metall-Kunststoff-Verbundprofile <i>T. Frangi, Winterthur</i>	1082
Wettbewerbe	Überbauung Schosstal, Winterthur-Wülflingen (D)	1085
	Öffentliche Bauten, Oberbilten GL (E). Erweiterung Kant. Bauernschule Uri, Seedorf (E). Überbauung Rankmatte, Langenthal BE (Ergänzung). Öffentliche Bauten Sägematte, Köniz BE (Korrektur)	1090
Ausstellungen	Eidg. Kunststipendium 1989, Kiefer-Hablitzel-Stipendium 1989. Ein neuer Geist weht von Graz	1090
Rechtsfragen	Sofortiger Vorrang des eidg. Umweltschutzes. Grenzabstände gelten auch für Pflanzen	1090
Bücher		1092
Tagungsberichte	Schadstoffarmes Bauen	1092
Aktuell	Behinderte zu oft vor baulichen Hindernissen. Immer mehr Industriepersonal im Büro. Weniger Schüler - mehr Studenten. In Zürich wird allerorten renoviert und umgebaut. Neue Verbrennungsanlage für radioaktive Abfälle in Karlsruhe. Störfall Mensch. Januar-Klima der letzten Eiszeit im Modell	1093
Nekrologe	Zum Gedenken an Hellmut Kühne	1096
CRB	CRB-Jubiläum in Bern	1096
SIA-Mitteilungen	Sektionen. Genf: Association suisse pour l'automatique. Aargau: Exkursion «Das AEW als Bauherr». Bern: Euro-Tunnel	1097
B-Seiten	Laufende Wettbewerbe und Ausstellungen. Aus Technik und Wirtschaft. Veranstaltungen	B 189-192
Impressum	am Schluss des Heftes	

Ingénieurs et architectes suisses

Numéro 18/89	Rédaction: En Bassenges, 1024 Ecublens, tél. 021/693 20 98	
SIA	La SIA à Genève <i>par Jean-Claude Badoux</i>	405
Acoustique	Atténuation du bruit par des espaces intermédiaires <i>par Jean Stryjenski</i>	407

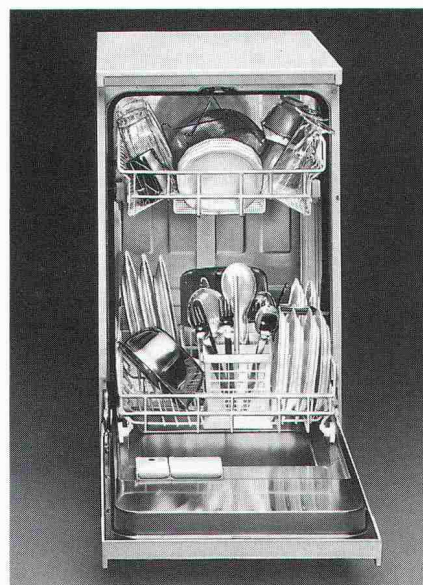
SIEMENS

An alle Architekten, Küchenbauer und Bauherren, die der Zeit 45 cm voraus sind:

Wer in gute Ideen investiert, ist allen andern immer ein bisschen voraus.

Zum Beispiel unser neuer Geschirrspüler Lady Plus 45. Wie der Name schon sagt, braucht er in der Breite nur noch 45 cm Platz. Er hat eine Öko-Dosierkammer, Aqua-Stop und spart, verglichen mit grossen Geschirrspülern, um die 20% Wasser, 30% Strom und einiges an Reiniger – als Fachmann kennen Sie sicher bereits schon die vielen Siemens-Vorteile.

Lady Plus 45. Falls das für Sie noch kein Begriff sein sollte, dann verlangen Sie doch umgehend weitere Informationen.

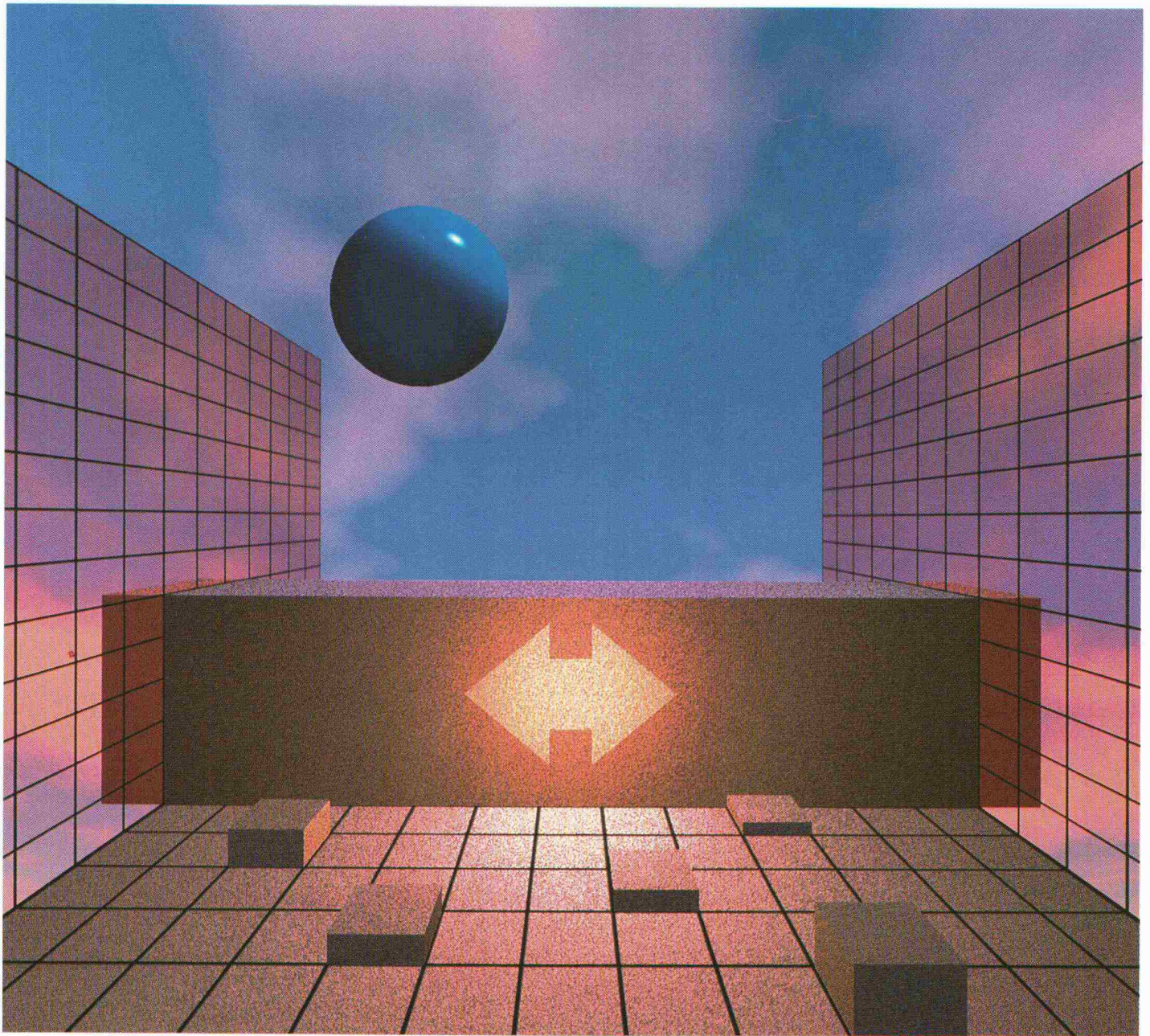


Auch kleine Küchen sind jetzt gross genug!
Lady Plus 45. Der Geschirrspüler mit
der sensationellen «Breitenentwicklung!»

LADY PLUS 45.
Das Plus von Siemens.

Siemens-Albis AG, Abt. Haushaltgeräte, 8953 Dietikon-Fahrweid. Telefon 01/749 11 11

STABILMAC plus RHEOBUILD: mit Expansion gegen Schwindrisse.



Das Phänomen ist dem Baufachmann nur zu bekannt: Beton verringert beim Trocknen sein Volumen – es drohen Risse. Diesem unerwünschten Schwinden wirkt STABILMAC entgegen. Durch Expansion wird das zu erwartende Schwinden kompensiert.

Das Expansionsmittel STABILMAC muss immer in Verbindung mit RHEOBUILD verwendet werden. Die Spezialisten von Meynadier helfen Ihnen gerne beim Erstellen eines Betonkonzeptes mit optimalem Schwindausgleich. Telefonieren oder Coupon einsenden!



Meynadier AG

Bauchemische Produkte
Vulkanstrasse 110
Postfach
CH-8048 Zürich

Telefon 01/438 22 11
Telex 822 188 mey ch
Telefax 01/432 82 02
Telegramm meycy zürich

Master Builders
Technologies

Niederlassungen: Luzern, Moosseedorf, St. Gallen,
Untervaz, Ecublens-Lausanne, Rivera

STABILMAC – und Beton bleibt stabil.

Schwindausgleich mit STABILMAC interessiert uns.

Wir wünschen Dokumentation technische Beratung Anruf

Firma

zuständig

Strasse

Telefon

PLZ/Ort





Wer entwickelt Ihnen die individuellsten Fensterzargen?

Ihre Wünsche stehen dabei immer im Mittelpunkt. Die technischen Probleme dürfen Sie uns überlassen. Die Möglichkeiten sind nahezu unbeschränkt. Die langjährige Erfahrung unterstützt uns dabei täglich. Einige der bereits realisierten Ideen unserer Kunden finden Sie in der neuen Norma-Dokumentation. Fordern Sie sie an!

Persönliche Beratung ist unsere Stärke. Unsere Fachberater im Aussendienst offerieren Ihnen gerne individuelle Lösungen. Profitieren Sie davon!

Fensterbänke — Fensterzargen — Türzargen — Türen — Metallkonstruktionen.

Mit uns baut sich leichter.

Interessiert!

Bitte senden Sie mir Ihre Fensterzargendokumentation.

Name: _____

Firma: _____

Strasse: _____

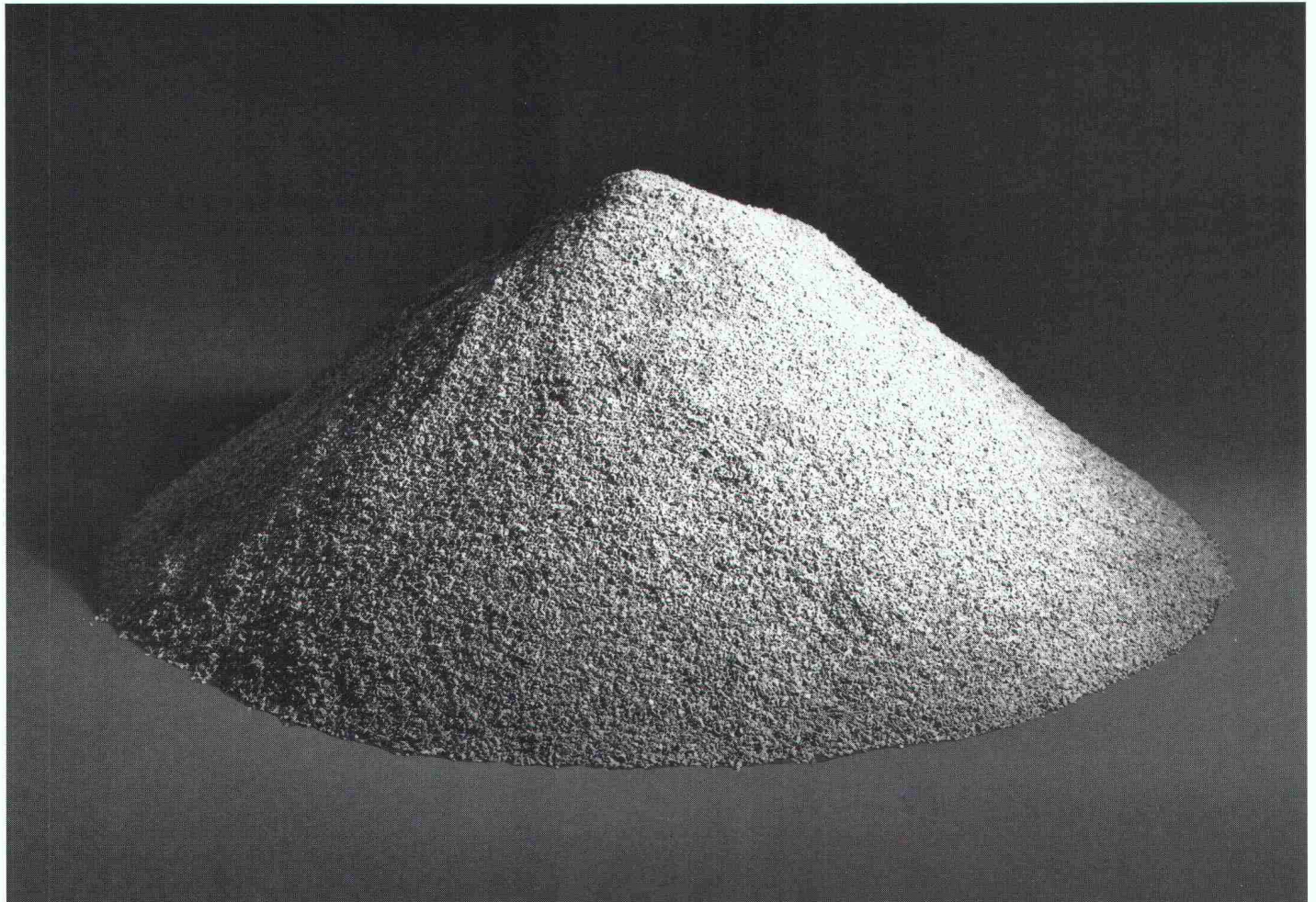
PLZ/Ort: _____

SIA S

norma
BAUSYSTEME

Norma-Bausysteme — Meyer AG — Postfach — 6260 Reiden — ☎ 062 81 91 81

Hartsplitt, Brechsand, Hart-Filler-Steinmehl.
 Gesund, wetterbeständig, sauber.
 Aus dem Steinbruch Rozloch, Innerschweiz.



**STEINAG
 ROZLOCH**

Seit Jahrzehnten wird im bekannten Steinbruch Rozloch in der Innerschweiz Fels gebrochen. Und seit jeher überzeugt der alpine Kieselkalk durch die ausgesprochen gute Qualität: Er ist gesund, wetterbeständig und sauber.

Mit modernsten Anlagen und Maschinen fertigen wir eine ganze Palette von Produkten, die sich tagtäglich bewähren. Zum Beispiel:

■ Hartsplitt in allen Körnungen für S-Beläge im

Strassenbau und zur Herstellung von hochwertigem Beton.

■ Brechsand 0-3 mm, aus reinem Hartgestein.

■ Hart-Filler-Steinmehl für den Belagsbau und als Füllmaterial im Betonbau. Weiter führen wir im Sortiment:

■ Wührsteine, Schroppen, Bruchmaterial.

■ Vorlag- und Korbsteine.

■ Felsgebrochener 1.-Klass-Hartschotter.

Verlangen Sie unsere Offerte und überzeugen Sie sich selbst:

Bei Steinag stimmt das Verhältnis Preis/Qualität!

Sie erreichen uns:

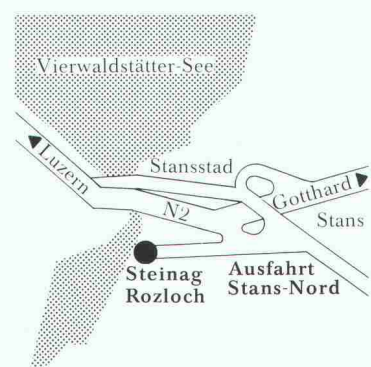
Mit der Post

Steinag, 6362 Rozloch

Mit dem Telefon 041-63 15 15

Mit dem Telefax 041-61 15 17

Sie finden uns:



SOPRALEN 900EP5

5 mm stark

Abdichtungssystem
für Unterterrain-
abdichtungen und
Brücken-
abdichtungen mit
Walzasphalt

als vollflächig auf-
geschweisste Abdichtung
auf Stahlbeton-
konstruktionen



Ein Schweizer Markenprodukt

Verlangen Sie
unseren
System-Katalog.

TEAM 8811/LD10498

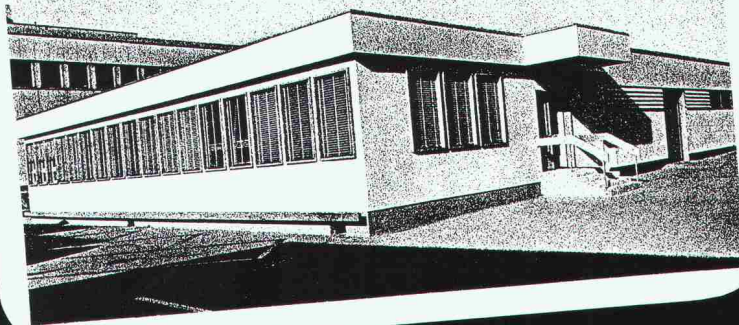
SOPRALEN

AEZ

Asphalt-
Emulsion AG
Zürich

Asphalt-Emulsion AG
Rautistrasse 58
8048 Zürich
Telefon 01/49110 50

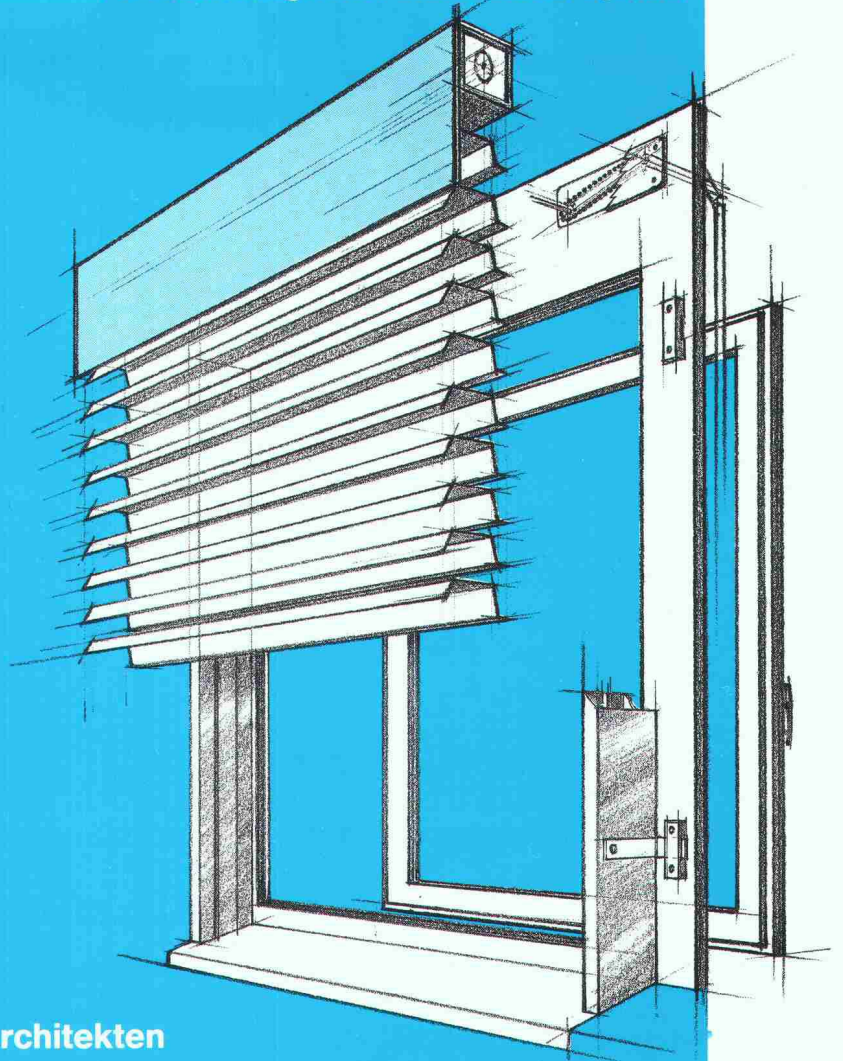
**Büropavillons
Schulpavillons
Kindergärten
Verkaufsläden
Kantinen
Lagerhäuser**



HE Hector Egger AG baut vorfabriziert

Hector Egger AG, Holzbau + Generalbau, 4900 Langenthal, Tel. 063 22 33 55
Hector Egger Oberriet AG, Holzbau, 9463 Oberriet SG, Tel. 071 78 20 44

Neu. Das integrierte Fenster-Storen-System.



Das Fenster-Storen-Problem ist für Architekten und Bauherren alt, die Lösung neu:

VARIBLOC

Das integrierte Fenster-Storen-System.

Früher wurden Getriebe-Nischen nachträglich aufgespitzt, die Fassade verschmutzt und die Aussenhülle thermisch geschwächt. Abrüsten und Umgebungsarbeiten verzögerten sich, Zeit und Geld gingen verloren. VARIBLOC macht Schluss damit: Von den beiden Marktleadern im Storenbau, Emil Schenker AG und Griesser AG, gemeinsam mit EgoKiefer, dem führenden Fensterhersteller der Schweiz, entwickelt, werden dank VARIBLOC Fenster und Storen parallel gefertigt und mit wenigen Handgriffen bauseits montiert.

- Wegfall der Getriebe-Nische.
- Mit frei wählbaren Kombinationen der Storen und Kunststoff-, Holz- sowie Holz/Aluminium-Fenster.
- Mit grösserer Freiheit der architektonischen Gestaltungsmöglichkeiten.
- Mit durchdachten Varianten für Neubau und Altbaurenovationen.

Schenker
Storen

Emil Schenker AG
Sonnen- und Wetterschutzsysteme
CH-5012 Schönenwerd
Stauwehrstrasse 34
Tel. 064/41 42 42

Wir wünschen Informationen über VARIBLOC, das integrierte Fenster-Storen-System.

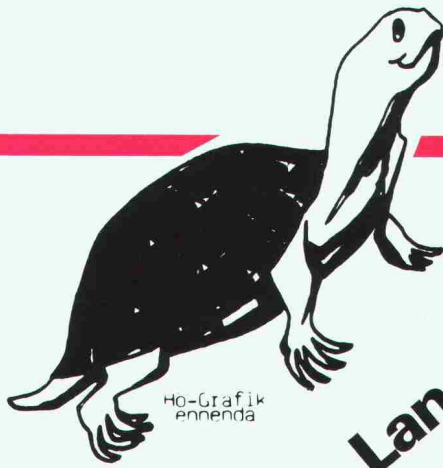
Firma: _____

Name/Vorname: _____

Strasse: _____

PLZ/Ort: _____

Bitte senden an: Emil Schenker AG, Dokumentationsstelle VARIBLOC, CH-5012 Schönenwerd.



Langlebig

DURACON®

**Der Kunstharzboden
für Industrie und Gewerbe
von**



Nach 2 Stunden voll belastbar



Heiner Kubny AG

8037 Zürich
Im Sydefädeli 28
Tel. 01 / 272 34 00

3000 Bern 14
Effingerstrasse 89
Tel. 031 / 25 55 65

7304 Maienfeld
Marschallhaus
Tel. 085 / 9 50 00

6703 Osogna
Quartiere Caisgell
Tel. 092 / 66 22 91

**Beton-
bohren und
fräsen ist
nicht so
problemlos,
darum gibt
es die**

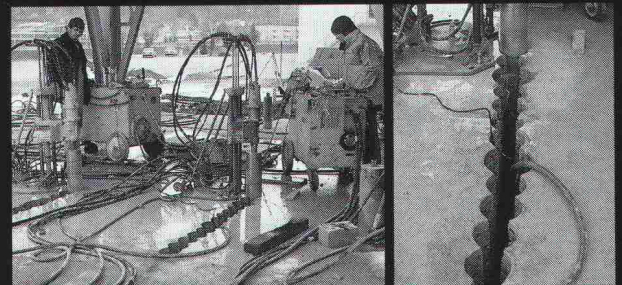
Kuster Bohrunternehmung AG

Gubelstrasse 41

8050 Zürich

Telefon 01 / 311 66 33

zum Beispiel Bohren



Der Ausbruch einer stark armierten 90 cm tiefen Beton-Fundamentplatte konnte nur mit Reihenbohrungen ausgeführt werden.



WEMA-box: Neu, und vor allem rostfrei

Mit dem neuen Briefkasten setzt die WEMA AG in mehrfacher Hinsicht Akzente: Das funktionelle Design mit gerundeten Griff-Aussparungen kommt denen entgegen, die Briefkästen auch als Gestaltungselement einsetzen. Die Konstruktion ist über-

raschend verwindungssteif, alle verwendeten Materialien sind rostfrei.

Den wetterfesten Aluminium-Briefkasten gibt es in 10 modernen Farben (gegen Aufpreis sogar in allen RAL- und vielen NCS-Farbtönen). Sie haben die Wahl

zwischen Standard- und Breitformat, Einzel- oder Gruppenkonstruktionen. Natürlich ist die WEMA-box auch mit Beleuchtung und Sonnerie-Anlagen erhältlich. Qualität ist also in die neue WEMA-box von Anfang an eingebaut.

WEMA AG
Metallbau/Bauelemente
Richtstrasse 5
8304 Wallisellen
Tel. 01/833 02 81
Lausanne: Tel. 021/691 18 18

WEMA

Wer macht was?

AA-Arch. Auftragsarb.

Arch.-Büro zeichnet CAAD und devisiert mit Bau 2000; 052 / 42 19 22 oder 063 / 23 20 31

Abdichtungen

Starr im Dünnstichtverfahren

ATISOL AG, Abdichtungs- und Gussasphaltbau, 6020 Emmenbrücke 2 Tel. 041 / 53 90 55, Telefax 041 / 53 78 62

BAUSCHUTZ AG, RASCOR-Systemtechnik 8048 Zürich, Bristenstrasse 10, Tel. 01 / 432 11 30

BENZ AG, Kunstharzbeläge und Bautenschutz, Bändlistrasse 31, 8064 Zürich, Tel. 01 / 432 50 24

IMPREGNA GmbH, 8036 Zürich, Abt. Bausanierung, Hallwylstrasse 71 Tel. 01 / 241 95 05, Telefax 01 / 242 07 30

RENECO AG, Wiesackerstrasse 89, 8105 Regensdorf, Tel. 01 / 842 33 55 Fax 01 / 840 36 08

STUMP BOHR AG, 8032 Zürich Abt. Bautenschutz Mühlebachstr. 20, Tel. 01 / 252 56 22

Abdichtungen

BAUPLUS c/o DIENER AG Asylstrasse 77, 8030 Zürich Tel. 01 / 252 55 34

Abfallbehandlung

Büro für Kies + Abfall AG 3118 Uttigen, Tel. 033 / 45 48 48

Akustik

IMHOF AKUSTIK, Ingenieurbüro 9043 Trogen, Tel. 071 / 94 31 11 4242 Laufen, Tel. 061 / 89 21 51

ISO/CONSULT/AG, 8630 Rütli ZH Tel. 055 / 31 80 00

SCHNEIDER DÄMMTECHNIK AG 8401 Winterthur, Tel. 052 / 89 21 21 Beratung, Messungen, Schwingungs-/Schallschutzkomponenten

SINUS ENGINEERING AG, 6010 Kriens Amlehnstrasse 22, Tel. 041 / 41 79 19 Akustik und Lärmbekämpfung Beratung, Messung, Gutachten

Altlasten/Deponien

Dr. W. REHSE, Ing.- u. Hydrogeologie Planung + Beratung, Tel. 031 / 25 83 21 3011 Bern, Gutenbergstrasse 13

Angewandte Klimatologie/Meteorologie

Umweltüberwachung/Lufthygiene/Geoinformatik METEOTEST, Tel. 031/23 74 17 Fabrikstr. 29a, 3012 Bern

Architekturmodelle

ATELIER 7, M. Fricker Klobachstrasse 123, 8032 Zürich Tel. 01 / 261 92 67

LÜCHINGER Modellbau 9113 Degersheim, Tel. 071 / 54 15 22

SCHALK MODELLBAU AG 8050 Zürich, Tel. 01/302 64 11 5430 Wettingen, Tel. 056/27 10 80

WERNER SCHNÜRIGER, 8953 Dietikon Moosmattstr. 16, Tel. 01/740 27 57

MODELLBAU ZABOROWSKY Inhaber D. Raffainer Neumarkt 10, 8001 Zürich Tel. 01/252 22 16

Asbestentfernung Brandabschottungen

Reichenberger AG, 6038 Gisikon Reuss-Strasse 9, Tel. 041 / 91 02 22

Bauaustrocknung

Roth-Kippe AG, 8055 Zürich Gutstrasse 12, Tel. 01 / 461 11 55

Baugrunduntersuchungen

BBL Baulaboratorium AG 4132 Muttenz/Basel, Tel. 061/61 33 14

EUB, Prüflabor für Erdbau, Umwelt und Baustoffe, 3014 Bern, Stauffacherstrasse 130 A Tel. 031 / 42 81 52, Fax 031 / 41 18 53

Baugrunduntersuchungen

CSD COLOMBI SCHMUTZ DORTHE AG 3097 Liebefeld/Bern, Tel. 031/53 64 12 1052 Le Mont-s.-Lausanne, 021/37 12 41 1700 Fribourg, Tel. 037/22 76 66 5000 Aarau, Tel. 064/24 66 22 4410 Liestal, Tel. 061/91 24 28 6004 Luzern, Tel. 041 / 51 24 71 1950 Sion, Tel. 027 / 22 60 76

GEOTEST AG (s. Geologie - Geotechnik - Geophysik)

K+S P. KIEFER + R. STUDER AG 4153 Reinach BL, Tel. 061/76 94 76

SIEBER CASSINA + Partner Sieber Cassina Handke + Partner (s. Umweltverträglichkeitsprüfung)

Bauphysik

GEILINGER AG, Abt. Engineering Museumstrasse 3, 8400 Winterthur Tel. 052 / 88 11 11 Gebäudesimulation mit Temperatur- und Energieberechnungen. Akustik, Lärmschutz, Sanierungs- und Energiekonzepte.

AG HEINR. HATT-HALLER, Zürich Hoch- und Tiefbauunternehmung Tel. 01 / 461 16 50

KOPITSIS BAUPHYSIK M. Sc. dipl. Bauphysiker SIA 5610 Wohlen, Tel. 057 / 22 55 15

Bauwerkserhaltung

AESCHLIMANN Hans-Ulrich, Ing.-Büro dipl. Bau-Ing. ETH/SIA/ASIC/STV, Weidenstr. 13, 4142 Münchenstein 2 Tel. 061 / 46 96 11 - Fax 061 / 46 96 21

CONCRETAG Beratende Ingenieure u. Architekten Produkteunabhängige Beratung und Expertisen, Zustandsanalysen, Unterhaltskonzepte, Sanierungsvorschläge, Laboruntersuchungen, Qualitätssicherung 8052 Zürich, Schaffhauserstrasse 473 Tel. 01 / 302 11 33

VSL BETONEXPERT Beratende Ingenieure, neutrale Begutachtung, Zustandsanalysen, Expertisen, Laboruntersuchungen, Unterhaltskonzepte, Sanierungsvorschläge, Qualitätssicherung, Frischbetonkontrollen, Vakuuminjektionen, 8304 Wallisellen, Industriestrasse 48 Tel. 01 / 830 76 70, Fax 01 / 830 76 71 3000 Bern 22, Stauffacherstrasse 130 Tel. 031 / 40 19 00 1023 Crissier, Rue Arc-en-Ciel 2 Tel. 021 / 634 73 24

Bauschäden und Expertisen

AG HEINR. HATT-HALLER, Zürich Hoch- und Tiefbauunternehmung Tel. 01 / 461 16 50

CONCRETAG Beratende Ingenieure u. Architekten Produkteunabhängige Beratung und Expertisen, Zustandsanalysen, Unterhaltskonzepte, Sanierungsvorschläge, Laboruntersuchungen, Qualitätssicherung 8052 Zürich, Schaffhauserstrasse 473 Tel. 01 / 302 11 33

TFB + Betonstrassen AG Wildegg Beratungen im Hoch-, Tief- und Strassenbau Lindenstrasse 10, 5103 Wildegg Tel. 064 / 53 17 71, Telefax 064 / 53 16 27

VSL BETONEXPERT (s. Bauwerkserhaltung)

Betonlabor

EUB, Bern Stauffacherstrasse 130 A, 3014 Bern Tel. 031 / 42 81 52, Fax 031 / 41 18 53

TFB Wildegg Lindenstrasse 10, 5103 Wildegg Tel. 064 / 53 17 71, Telefax 064 / 53 16 27

VERSUCHSSTOLLEN HAGERBACH AG 7320 Sargans, Tel. 085 / 2 59 09

Beton- und Naturstein-Untersuchungen

EUB, Bern (s. Betonlabor)

GEOTEST AG (s. Geologie - Geotechnik - Geophysik) CSD AG (s. Baugrunduntersuchungen)

Betonbohren/Betonfräsen

BETONBRENN AG, Asylstrasse 77 8030 Zürich, Tel. 01 / 252 55 39

Betonrisse

Verpressungs-Sanierung Anderegg AG, St.Gallen, 071 / 23 65 64

Betonsanierungen

ARGE STUTZ BAUTENSCHUTZ Gunit, Spritzbeton, Hydro-Dynamik 8580 Hatswil, Tel. 071 / 67 13 24

BAUPLUS c/o DIENER AG Asylstrasse 77, 8030 Zürich Tel. 01 / 252 55 34

BENZ AG, Kunstharzbeläge und Bautenschutz, Bändlistrasse 31, 8064 Zürich, Tel. 01 / 432 50 24

BETOSAN AG, Zikadenweg 7, 3000 Bern 32, Tel. 031 / 42 92 82

ING. GREUTER AG, 8182 Hochfelden Tel. 01 / 860 33 40

AG HEINR. HATT-HALLER, Zürich Hoch- und Tiefbauunternehmung Tel. 01 / 461 16 50

IMPREGNA GmbH, 8036 Zürich, Abt. Bausanierung, Hallwylstrasse 71 Tel. 01 / 241 95 05, Telefax 01 / 242 07 30

Gunit, Spritzbeton, Sandstrahlen E. LAICH SA, 6670 Avegno, Tel. 093 / 81 17 22

J. F. JOST BAU AG, Steinwiesenstrasse 3, 8952 Schlieren Tel. 01 / 730 32 32

RENECO AG, Wiesackerstrasse 89, 8105 Regensdorf, Tel. 01 / 842 33 55 Fax 01 / 840 36 08

STUMP BOHR AG, 8032 Zürich Abt. Bautenschutz Mühlebachstr. 20, Tel. 01 / 252 56 22

Brandabschottungen

Reichenberger AG, 6038 Gisikon Reuss-Strasse 9, Tel. 041 / 91 02 22

Brandschutzdämmungen

SCHNEIDER DÄMMTECHNIK AG, 8401 Winterthur, Im Hölderli 26 Tel. 052 / 89 21 21

Briefkasten

Gitterrost-Vertrieb WALTER ALBIEZ AG 8031 Zürich, Tel. 01 / 44 55 70

CAD

allcad ag, CAD für das Bauwesen 8625 Gossau ZH, Tel. 01 / 935 49 27 Schulung, Verkauf, Hot-Line, Planproduktion

CAD

RZW DR. WALDER + PARTNER AG Rechenzentrum und Softwarehaus 3073 Gümligen, Tel. 031 / 52 69 62 8032 Zürich, Tel. 01 / 383 65 75

CAD acadGraph

M-INFORMATIC AG, 8953 Dietikon, Grünastrasse 23, Tel. 01 / 743 71 11 Beratung, Schulung, Gesamtlösungen (siehe SIA-Systemkatalog CAD)

CAD-Ausbildung

Einführungs- und Intensivkurs, Individualtraining, Vertrieb ALLPLOT/ALLPLAN CDS Bausoftware AG 9435 Heerbrugg, Tel. 071 / 72 66 75

CAD für Architekten und Bauingenieure

R. BONOMO und Partner, dipl. Ingenieur ETH, 8600 Dübendorf, Tel. 01 / 820 04 83

CAD für Architekten und Bauingenieure

FIDES INFORMATIK 8004 Zürich, Tel. 01 / 249 27 01 Integrierte Lösung für das gesamte Bauwesen.

CAD für Architekten und Bauingenieure/Bauadministration

PCG INFORMATIK AG 8957 Spreitenbach, Tel. 056/71 49 81-82 komplette Lösung für das Bauwesen

CAD vom Architekten

VIFIAN + ZUBERBÜHLER AG 8904 Aesch, Tel. 01 / 737 38 11 Das 1987/1988 von Schweizer Architekten meistgekauft CAD-System! An einer unverbindlichen Demo zeigen wir Ihnen warum.

CAD vom Architekten für Architekten

H.R. FUCHS, Architektur + CAD 8330 Pfäffikon ZH, Tel. 01 / 950 16 39 CADVANCE - das professionelle, leicht-erlernbare CAD. Verl. Sie eine Demo!

CAD mit Autocad für Architekten und Bauingenieure

W & H Informatik, H.Waber, S.Hunyadi 8953 Dietikon, Tel. 01 / 740 22 52 Individuelle Beratung, PC- und Netzwerklösungen, Bibliotheken, lispunterstützte Konstruktionshilfen, Armierungsmodul mit Eisenliste, Schulung.

CAD für Bauwesen

ARIGER, MARTY & ZWICKY AG 9500 Wil, Tel. 073 / 22 56 64 «Aus der Praxis - für die Praxis» Devisierung, Baukostenkontrolle - CAD-Lösung - die integrierte Lösung

CAD/STATIK/EDV für Bauingenieure

Programmsystem CAESAR, vollständige EDV-Lösungen für das ganze Bauingenieurbüro. Rony Dahinden Ingenieure + Software AG 8370 Sirmach, Tel. 073 / 26 39 22

CADD für Architekten Innenausbau und Design

POINT LINE AG, Zürcherstr. 27, 5402 Baden, Tel. 056 / 20 14 60 2D-3D-SOLID MODELING-PAINT Durchwandern/Durchfliegen des Modells Beratung · Schulung · Gesamtlösung

Datenverarbeitung

INSER AG, Beratende Ing. für EDV Rechen- und Zeichenzentrum 3097 Liebefeld, Tel. 031 / 59 20 88

EDV-Baulösungen

Bauadministration und CAD auf PC's PTO P. Petillo, 5212 Hausen b. Brugg Unterlagen, Vorführung, 056 / 42 12 32

EDV-Lösungen für den Architekten und Bauingenieur

FIDES INFORMATIK 8004 Zürich, Tel. 01 / 249 27 01 Grösstes Angebot an Programmen von Berechnung über Devisierung bis CAD

Endoskopie

Hohlraumkontrollen jeder Art SPI AG, Ipsach, Tel. 032 / 51 71 58 VSL BETONEXPERT (s. Bauwerkserhaltung)

Erschütterungen

EXPLOSIV CONSULT AG 8492 Wila, Tel. 052 / 45 17 78 SEISMA AG, Frohburgstrasse 85 8006 Zürich, Tel. 01 / 361 61 77 Inhaber Dr. K. Staudacher Beratende Ingenieure ETH/SIA für Baudynamikaufgaben und schwimmende Lagerungen

Erschütterungs-Messungen

CSD AG (s. Baugrunduntersuchungen)
GEFAS (s. Sprengtechnik)
GEOTEST AG
(s. Geologie – Geotechnik – Geophysik)
K + S P. KIEFER + R. STUDER AG
4153 Reinach BL, Tel. 061 / 76 94 76
DR. A. ZIEGLER, dipl. Ing. ETH/SIA
Schaffhauserstrasse 333, 8050 Zürich,
Tel. 01 / 311 52 02
Bauwerk- und Baugruddynamik
Erschütterungsmessungen,
Experten für Erschütterungs-
ausbreitung und -Isolationen.

Faltwände - Holzfalttüren

LIENHARD SÖHNE AG, 8038 Zürich
Albisstr. 131, Tel. 01/482 12 90

Farbkopien

Auf Normalpapier bis A3.
Oder fotomechanisch (Cibacopy),
Plandruck, Rapidocolor und Offset
in allen Formaten. Top-Qualität.
Kostenlose Beratung.
AERNI-LEUCH AG, Bereich Repro
Sportweg 34, 3097 Liebfeld BE
Tel. 031 / 53 93 81

Fassadenplanung

Metallbau-Planung J. F. Meyer AG
6006 Luzern, Würzenbachstr. 17
Tel. 041/31 20 88

Felslabor

VERSUCHSSTOLLEN HAGERBACH AG
7320 Sargans, Tel. 085 / 2 59 09

Feuchtigkeitsmessgerät

Schieritz & Hauenstein AG
Finklerweg 32, 4144 Arlesheim
Tel. 061 / 72 10 60

Frischbetonkontrollen

EUB, Bern
Stauffacherstrasse 130 A, 3014 Bern
Tel. 031 / 42 81 52, Fax 031 / 41 18 53
VSL BETONEXPERT, 8304 Wallisellen
Industriestrasse 48, Tel. 01 / 830 76 70
Fax 01 / 830 76 71

Geologie – Geotechnik – Geophysik

CSD AG (s. Baugrunduntersuchungen)
GEOTEST AG
3052 Zollikofen, Tel. 031 / 57 20 74
9008 St. Gallen, Tel. 071 / 24 87 10
6048 Horw LU, Tel. 041 / 47 10 24
8955 Oetwil a.L., 4587 Aetingen SO
1785 Cressier FR, 1033 Chéseaux-s./L.

Geotechnik

G. MUGGLIN AG
Beratung, Untersuchungsprogramme,
Planung, Berechnung, Überwachung
in Grundbau, Bodenmechanik und
allgem. Tiefbau. Schösslistr. 24a,
8044 Zürich, Tel. 01 / 251 48 62

Ghostwriting / Redaktion für Baingenieure, Architekten und Generalunternehmer

Bau-Information, Berichte,
PR-Dienstleistungen
HANS RUDOLF AMREIN, Bauing. HTL
Kempthalstr. 16, 8330 Pfäffikon
Tel. 01 / 950 54 20

Grundbauberatung

RL TERRAPROJECT AG ZUG
6300 Zug, Tel. 042 / 31 44 47

Gussasphalt

ATISOL AG, Abdichtungs- und
Gussasphaltbau, 6020 Emmenbrücke 2
Tel. 041 / 53 90 55, Telefax 041 / 53 78 62

Holzschutzmittel

Dr. R. MAAG AG, 8157 Dielsdorf
Tel. 01/855 11 11
Color xex, Xerotin, Xylosan

Injektionen

BAUSCHUTZ AG,
RASCOR-Systemtechnik
8048 Zürich, Bristenstrasse 10
Tel. 01 / 432 11 30

Injektionen

BENZ AG, Kunstharzbeläge und
Bautenschutz. Bändlistrasse 31,
8064 Zürich, Tel. 01 / 432 50 24

AG HEINR. HATT-HALLER, Zürich
Hoch- und Tiefbauunternehmung
Tel. 01 / 461 16 50

ING. GREUTER AG, 8182 Hochfelden
Tel. 01 / 860 33 40

IMPREGNA GmbH, 8036 Zürich
Abt. Bausanierung, Hallwylstrasse 71
Tel. 01 / 241 95 05, Telefax 01 / 242 07 30

A. KÄPPELIS SÖHNE AG,
Umwelttechnik, Bautenschutz
6430 Schwyz, Tel. 043 / 21 11 71
6460 Altdorf, Tel. 044 / 2 99 93

O. + H. KÜHNE, Niedereggweg 17,
8605 Gutenswil, Tel. 01 / 945 03 55

RENESCO AG, Wiesackerstrasse 89,
8105 Regensdorf, Tel. 01 / 842 33 55
Fax 01 / 840 36 08

STUMP BOHR AG, 8032 Zürich
Abt. Bautenschutz
Mühlebachstr. 20, Tel. 01 / 252 56 22

Isolierungen

SCHNEIDER DÄMMTECHNIK AG
8401 Winterthur, Im Hölzli 26
Tel. 052 / 89 21 21

Isolierelemente LEGATHERM Steildach/Estrichboden

LEGANORM AG, 8407 Winterthur
Feldstrasse 31, Tel. 052 / 25 26 16

Kanalisationen

Krähenmann AG / Kasapro AG
Kanalunterhalt und -sanierungen
9202 Gossau SG, Tel. 071 / 85 35 11

Kanalsanierungen

A. KÄPPELIS SÖHNE AG,
Umwelttechnik, Bautenschutz
6430 Schwyz, Tel. 043 / 21 11 71
6460 Altdorf, Tel. 044 / 2 99 93
KUNSTSTOFF-TECHNIK AG Himmler
KA-TE Kanalroboter, 8041 Zürich
Tel. 01 / 482 88 88, Fax 01 / 482 89 78

Klebearmierungen

AG HEINR. HATT-HALLER, Zürich
Hoch- und Tiefbauunternehmung
Tel. 01 / 461 16 50

RENESCO AG, Wiesackerstrasse 89
8105 Regensdorf, Tel. 01 / 842 33 55
Fax 01 / 840 36 08

Kunst am Bau

JAKOB SCHWARZ, SWB/GSMBA
8005 Zürich, Tel. 01 / 271 68 97

Kunststoff-Dichtungsbahnen

Über 30 Typen Sarnafil für Bauwerk-
schutz, Umweltschutz und attraktive
Membranbauten.
Sarna Kunststoff AG
6060 Sarnen, Tel. 041 / 66 99 66

Lärmexpertisen

BAUMGARTNER & PARTNER AG
8645 Jona-Rapperswil,
Sonnenbergstr. 26, Tel. 055 / 27 35 25

BMP Dr. Pelli + Co., 8027 Zürich
Splügenstr. 3, Tel. 01 / 202 21 51
Aussenlärmrechnungen, Projektie-
rung von Schutzmassnahmen

ISO/CONSULT/AG, 8630 Rütli ZH
Tel. 055 / 31 80 00

SINUS ENGINEERING AG, 6010 Kriens
Amlehnstrasse 22, Tel. 041 / 41 79 19
Lärmekämpfung und Akustik
Beratung, Messung, Expertisen

Lärmschutz

Siegfried Keller AG, Wallisellen
Lärmschutz Büro und Lager:
Zürichstr. 38, 8306 Brüttsellen
Tel. 01/833 59 51

Luftreinhaltung

BMP Dr. Pelli + Co., 8027 Zürich
Splügenstrasse 3, Tel. 01 / 202 21 51
Emissions- und Immissionsbere-
chnungen (UVP, Kataster, Herkunft und
Auswirkungen, Prognosen)

Materialprüfung

BBL Baulaboratorium AG
4132 Muttenz/Basel, Tel. 061/61 33 14

EUB, Bern
Stauffacherstrasse 130 A, 3014 Bern
Tel. 031 / 42 81 52, Fax 031 / 41 18 53

TFB Wildegg
Lindenstrasse 10, 5103 Wildegg
Tel. 064 / 53 17 71, Telefax 064 / 53 16 27

Mauerentfeuchtungen

BAUSCHUTZ AG,
RASCOR-Systemtechnik
8048 Zürich, Bristenstrasse 10,
Tel. 01 / 432 11 30

BENZ AG, Kunstharzbeläge und
Bautenschutz. Bändlistrasse 31,
8064 Zürich, Tel. 01 / 432 50 24

A. KÄPPELIS SÖHNE AG,
Umwelttechnik, Bautenschutz
6430 Schwyz, Tel. 043 / 21 11 71
6460 Altdorf, Tel. 044 / 2 99 93

RENESCO AG, Wiesackerstrasse 89,
8105 Regensdorf, Tel. 01 / 842 33 55
Fax 01 / 840 36 08

STUMP BOHR AG, 8032 Zürich
Abt. Bautenschutz
Mühlebachstr. 20, Tel. 01 / 252 56 22

Mauertrockenlegungen

A. STAUB AG
7304 Maienfeld, Tel. 085 / 9 49 42

Metall-Normtüren

Brander AG, 8162 Steinmaur
Tel. 01 / 853 06 22, Fax 01 / 853 06 75

Natursteine

J. und A. Kuster, Steinbrüche AG
8807 Freienbach, Tel. 01 / 784 25 25

Pfahlprüfungen

GEOTEST AG
(s. Geologie – Geotechnik – Geophysik)

Pumpen

GRUNDFOS PUMPEN AG
8117 Fällanden
Tel. 01 / 825 29 25, Telex 828 462

HÄNY & CIE. AG, Pumpen- und
Wasseraufbereitungsanlagen
8706 Meilen, Tel. 01 / 925 11 31
Fax 01 / 923 38 44

SOMMER SCHENK SUISSE
Pumpenbau, 5213 Villnachern
Tel. 056 / 43 13 63

Pumpen/Armaturen

KSB Zürich AG, 8031 Zürich,
Tel. 01 / 44 99 33, Telex 822 707

Rammsondierungen

RL TERRAPROJECT AG ZUG
6300 Zug, Tel. 042 / 31 44 47

Rissverpressung

Dichtend und kraftschlüssig
Anderegg AG, St. Gallen, 071 / 23 65 64

Rohrnetzsanierungen

P.I.M.-Berst-Verfahren für Gas und Wasser
Roboter-Sanierung von Kanalisationen
ROHRTECH SERVICE RTS AG,
9326 Horn, Tel. 071 / 41 83 85

Schadstoffentfernung

Abbau von mit Giftstoffen belasteten
Anlagen und Entseuchung von
Gebäuden.
REICHENBERGER AG, 6038 Gisikon
Reuss-Strasse 9, Tel. 041 / 91 02 22
Filiale Basel, Gartenstrasse 63
4052 Basel, Tel. 061 / 23 17 71

Schalldämmende Baelemente

Das Fachwerk «Schalldämmung»
zeigt einfach, klar und sicher wie man:
Türen, Trennwände, Holzbalkende-
cken, Dächer, Aussenwände (Holzbau),
Rolladenkästen usw. konstruiert bzw.
saniert. Zu beziehen für Fr. 55.– bei
HAWA AG, Abteilung
Schalldämmplatten «HAWAPHON»
8932 Mettmenstetten, Tel. 01 / 767 14 71

Schallschutz- und Schwingungstechnik

AIR-LOC Schrepfer AG, Industriestr. 2
8618 Oetwil am See, Tel. 01 / 929 22 66

ANGST + PFISTER, 8052 Zürich
Thurgauerstr. 66, Tel. 01 / 306 61 11

PAUL SCHWAB AG, Soodstrasse 57
8134 Adliswil, Tel. 01 / 710 02 22

Spreng-Info-Tagungen

GEFAS (s. Sprengtechnik)

Sprengtechnik

EXPLOSIV CONSULT AG
(s. Erschütterungen)
GEFAS Gesellschaft für angewandte
Sprengtechnik AG, Hinterbühlstr. 3
8307 Effretikon, Tel. 052 / 32 25 32

Spritzbeton

ING. GREUTER AG, 8182 Hochfelden
Tel. 01 / 860 33 40

Gunit, Sandstrahlen
E. LAICH SA, 6670 Avegno
Tel. 093 / 81 17 22

Thermolackierungen

Thermolackierwerk Waltenspül AG
6142 Gettnau LU, Tel. 045/81 20 51
Telefax 045 / 81 38 15

Trennwände - Werkkabinen

Verstellbare Blättler-Wände
schallisoliert, feuerbeständig
BLÄTTLER AG, Holz- und Metallbau
Industriestr. 1, 8117 Fällanden
Tel. 01/825 43 85

Treppen

COLUMBUS-TREPPEN AG
9245 Oberbüren, Tel. 073/51 37 55
Spindeltreppen aus Holz und Alu,
Scheren- und Holzschiebetreppen

Umweltverträglichkeitsprüfung

Büro für Kies + Abfall AG
3118 Uttigen, Tel. 033 / 45 48 48

GEOTEST AG
(s. Geologie-Geotechnik-Geophysik)

ISO/CONSULT/AG, 8630 Rütli ZH
Tel. 055 / 31 80 00

REALPLAN AG
Baumanagement, Planung und
Realisierung von Bauvorhaben
8052 Zürich, Schaffhauserstrasse 473
Tel. 01 / 302 26 56

SIEBER CASSINA + PARTNER
Beratende Geologen und Ingenieure
8008 Zürich, Tel. 01 / 252 75 60
4600 Olten, Tel. 062 / 32 15 85
3006 Bern, Tel. 031 / 44 08 68
Sieber Cassina Handke + Partner
7000 Chur, Tel. 081 / 24 10 26

CSD AG (s. Baugrunduntersuchungen)

Ungezieferbekämpfung

Ketol AG, Abt. Insecta-Service
8157 Dielsdorf ZH, Tel. 01/853 05 16

Unterzugsarbeiten mit Stahl- und Eternitrohren bis 1000 mm Ø

für Kanalisation und Werkleitungen
TRENCHAG AG, 8305 Dietlikon
Tel. 01/833 22 05

Vorfabrizierte Armierungen

Mit fi-Rista-Elementen armieren Sie
wirtschaftlicher. fi-Ripa-Anschlusskorb
(Spezial-Prospekt verlangen)
FISCHER REINACH AG, 5734 Reinach
Tel. 064 / 71 15 55, Telex 981 532 dwfi ch
Telefax 064 / 71 60 12

Waagen

METTLER Instrumente (Schweiz) AG,
Waagen und analytische Instrumente
Grabenstrasse, 8606 Nänikon-Uster
Tel. 01 / 941 61 61, Fax 01 / 941 60 16

Zustandserfassung von Bauwerken

CONCRETAG
Beratende Ingenieure u. Architekten
Produkteunabhängige Beratung und
Expertisen, Zustandsanalysen,
Unterhaltskonzepte, Sanierungs-
vorschläge, Laboruntersuchungen,
Qualitätssicherung
8052 Zürich, Schaffhauserstrasse 473
Tel. 01 / 302 11 33

VSL BETONEXPERT (s. Bauwerks-
erhaltung)

Styrodur®

von BASF.

Grün und gut.



...gibt Wärmebrücken keine Chance.

Die wirksamste Methode, einbindende Decken und Wände, aussteifende Betonsäulen und Fensterstürze vor zu großem Wärmeabfluß und vor Schimmelbildung zu bewahren, ist die außenseitige Dämmung mit der rauhen Styrodur 2000-Platte.

Styrodur, die grüne Wärmedämmplatte von BASF, ist feuchtigkeitsunempfindlich, druckfest, formstabil, frostsicher und verrottet nicht.

Bitte fordern Sie weitere Informationen an.

Generalvertrieb in der Schweiz

Kork AG, Kunststoffwerke
5623 Boswil, Telefon 0 57/47 11 44

BASF (Schweiz) AG
8820 Wädenswil/Au

BASF

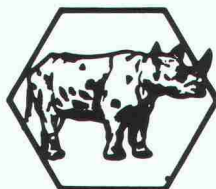
3123.18

ANSCHLUSS



Mit dem Lenton-Anschluss-Satz keine Sache: Für Anschlussarmierungen 12, 16, 20 und 26 mm ohne Schalungsdurchdringung. Einfach, kraftschlüssig und bei 30 Regionallagerhaltern schnell verfügbar!

LENTON®



ERICO®

Bautechnik

Erico Products AG, Pra Pury 7, 3280 Murten
Telefon 037 71 27 21 / 22

ElaTon®: Rauhe Schale auf flexiblem Kern.



Dick auftragen kann jeder. Aber in modernen Parkhäusern, wo mit jedem Millimeter Bauhöhe geizt wird, kommen Sie damit nicht weit. Und beim Abdichten oder Sanieren von Parkflächen, Fahrbahnen, Gehwegen und steilen Rampen werden mittelmässige Beläge mit zunehmender Dicke auch nicht vorteilhafter. Nur schwerer und teurer.

Mit einem Elaton-Dünnschichtbelag fahren Sie da entschieden besser. Er besteht aus zwei unterschiedlichen, kunstharzgebundenen Schichten von wenigen Millimetern Dicke und lässt sich ideal an Brüstungen, Abläufe, Rinnen oder Dilatationsfugen anschliessen.

Eine hochelastische Grundschrift überbrückt problemlos Risse im Beton, selbst bei tiefen Temperaturen. Die zähe, griffige Deckschicht sorgt für die geforderte, hohe Verschleissfestigkeit. Sie widersteht Tausalzen und vielen Chemikalien. Wasserdicht.

Tragen Sie bitte etwas dünner auf

Dass Qualität und Zweckmässigkeit eines Belages mit zunehmender Dicke nicht besser werden müssen, leuchtet mir ein. Dass schon wenige Millimeter genügen, müssen Sie mir beweisen

- mit Unterlagen und Referenzen
- mit einem typischen Belagsmuster
- bei einem persönlichen Gespräch

Firma: _____

Name: _____

Strasse: _____

PLZ/Ort: _____

Tel.: _____ Intern: _____

Einsenden an StahlTon AG,
Riesbachstrasse 57, 8034 Zürich

Pro Beton

Damit Beton
auch Beton bleibt, hat
die **EMPA** geprüft:

Frost	EMPA Nr. 81171/7	v. 18.5.88
Tausalz	EMPA Nr. 106210/1	v. 26.5.88
Chlorid	EMPA Nr. 106210	v. 11.5.88
Druck	EMPA Nr. 81171/4	v. 22.3.88
Haftverbund	EMPA Nr. 110760	v. 30.11.88



die aufgerauhte
Oberfläche sichert den
Haftverbund

ANKABA

ANKABA
Ankertechnik + Bauhandel AG
Brandbachstrasse 6
CH-8305 Dietlikon
Telefon 01 / 8 33 32 33 + 8 33 29 33
Telefax 01 / 8 33 34 75

JORDAN®

THERMOELEMENTE
SCHALUNGSZUBEHÖR
ECOBAT-SCHALROHRE
PRO BETON

Ihre verbandseigene Personalvorsorge hat sich über Jahre bewährt.

Die Pensionskasse SIA STV BSA FSAI ist entstanden aus dem Gedanken, dass eine Selbsthilfeorganisation der Verbände die berufseigenen Vorsorgebedürfnisse ihrer Mitglieder am besten kennt. Dieses Konzept hat sich mehr als 25 Jahre bewährt. Und seither können wir Ihnen als Mitglied eines dieser Verbände eine lückenlose Alters-, Hinterbliebenen- und Invalidenvorsorge garantieren. Individuell abgestimmt auf Ihre Bedürfnisse und die Ihrer Mitarbeiter.

Lassen Sie sich von uns beraten oder fordern Sie weitere Informationen an:

Tel. 031/22 87 81.

I Pensionskasse
SIA STV BSA FSAI

**Eine Selbsthilfe Ihrer Berufsverbände.
Sicher. Autonom. Leistungsfähiger.**

Das handliche



Präzisions- Stück



Die aus glasfaserarmiertem Feinbeton hergestellte Isolierfensterbank hat einen Kern aus Schaumpolystyrol, der echt isoliert.

Also können wir mit gutem Grund die massive Isolierfensterbank auch als Isoliertürschwelle empfehlen, sei es für Balkon- oder Terrassentür. Kurz gesagt: Bei dieser Isolation haben Wärmebrücken keine Chance.

Die Isolierfensterbank hat einen Doppelnutzen und viele gute Seiten.

Gerne sagen wir Ihnen mehr

ZZ

ZÜRCHER ZIEGELEIEN

Zürcher Ziegeleien
Giesshübelstr. 45
Postfach, 8021 Zürich
Tel. 01 468 21 11

J. Schmidheiny & Co. AG
St.-Leonhard-Str. 32
Postfach, 9001 St. Gallen
Tel. 071 22 32 62

Baustoffe AG Chur
Pulvermühlestr. 85
Postfach, 7001 Chur
Tel. 081 24 46 46

HARD AG Volketswil
8604 Volketswil
Tel. 01 947 31 11

BTR Prebeton AG
Eymattstr. 71
3027 Bern
Tel. 031 56 33 01

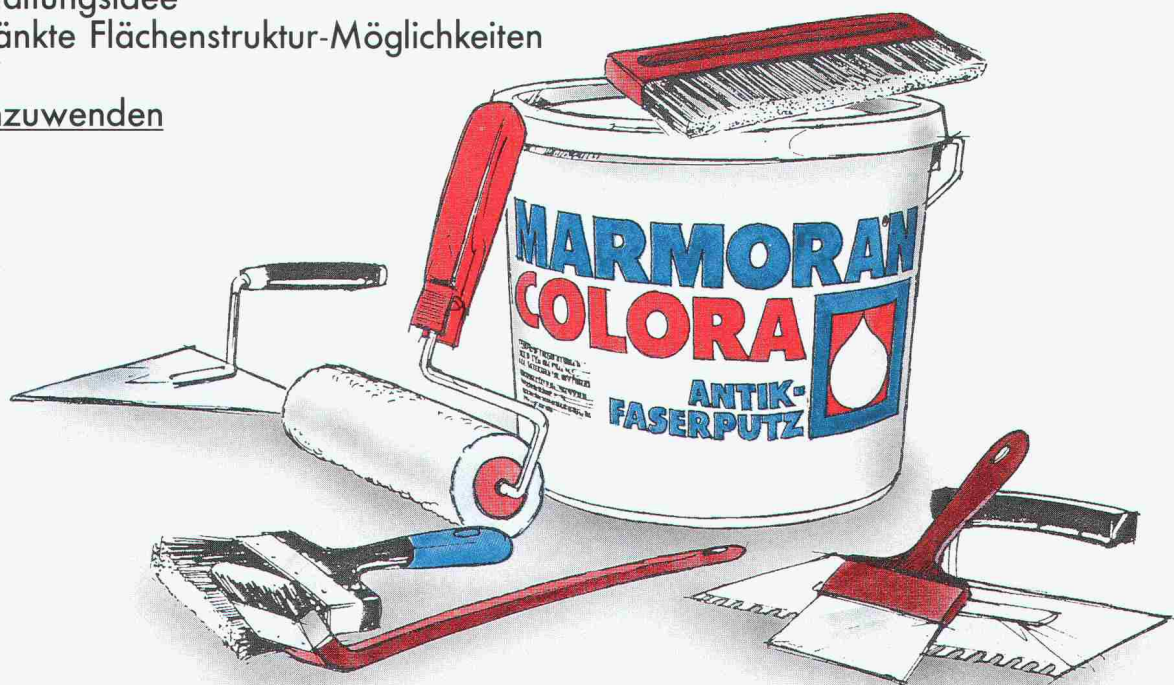
BTR Prébéton SA
1023 Crissier
Tel. 021 34 97 21

Verkaufsstelle GMZ Luzern
St.-Karli-Str. 12
6002 Luzern
Tel. 041 22 00 02

Kanton Tessin
Sergio Merotto
6953 Lugaggia
Tel. 091 91 34 32

NEU: MARMORAN-COLORA ANTIK-FASERPUTZ!

- Sympathisch, nostalgisch oder einfach schön:
- Fix-Fertig aus dem Kessel
- Für innen und aussen
- Für Wände und Decken
- Von ganz glatt bis sehr grob
- Mit jedem Werkzeug: Roller, Kelle, Pinsel, Spachtel oder Bürste – je nach Gestaltungsidee
- Uneingeschränkte Flächenstruktur-Möglichkeiten
- Giftklassenfrei
- Ab sofort anzuwenden



MARMORAN AG/SA
8604 Volketswil ZH
Tel. 01 / 945 47 44

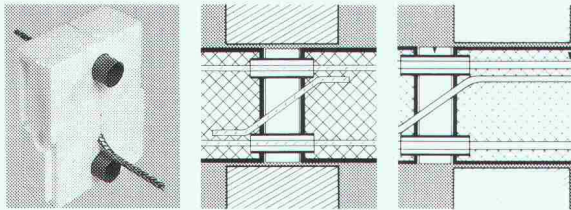
Bureau Romand
1401 Yverdon-les-Bains
Tél. 024 / 24 22 82

oder bei Ihrem Baustoff-Händler.

Schnell verlegt und Kosten gespart:

Kragplatten- isoliererelemente von SFS

Die Vorteile
liegen auf der Hand:



- optimale Isolationslösung
- normale Bewehrungsberechnung
- einfaches und rasches Verlegen
- sämtliche Standardgrößen ab Lager
- Korrosionsgeschützt, kraftschlüssig
- Kostenersparnis bis zu 50%

Vertrieb Ostschweiz:

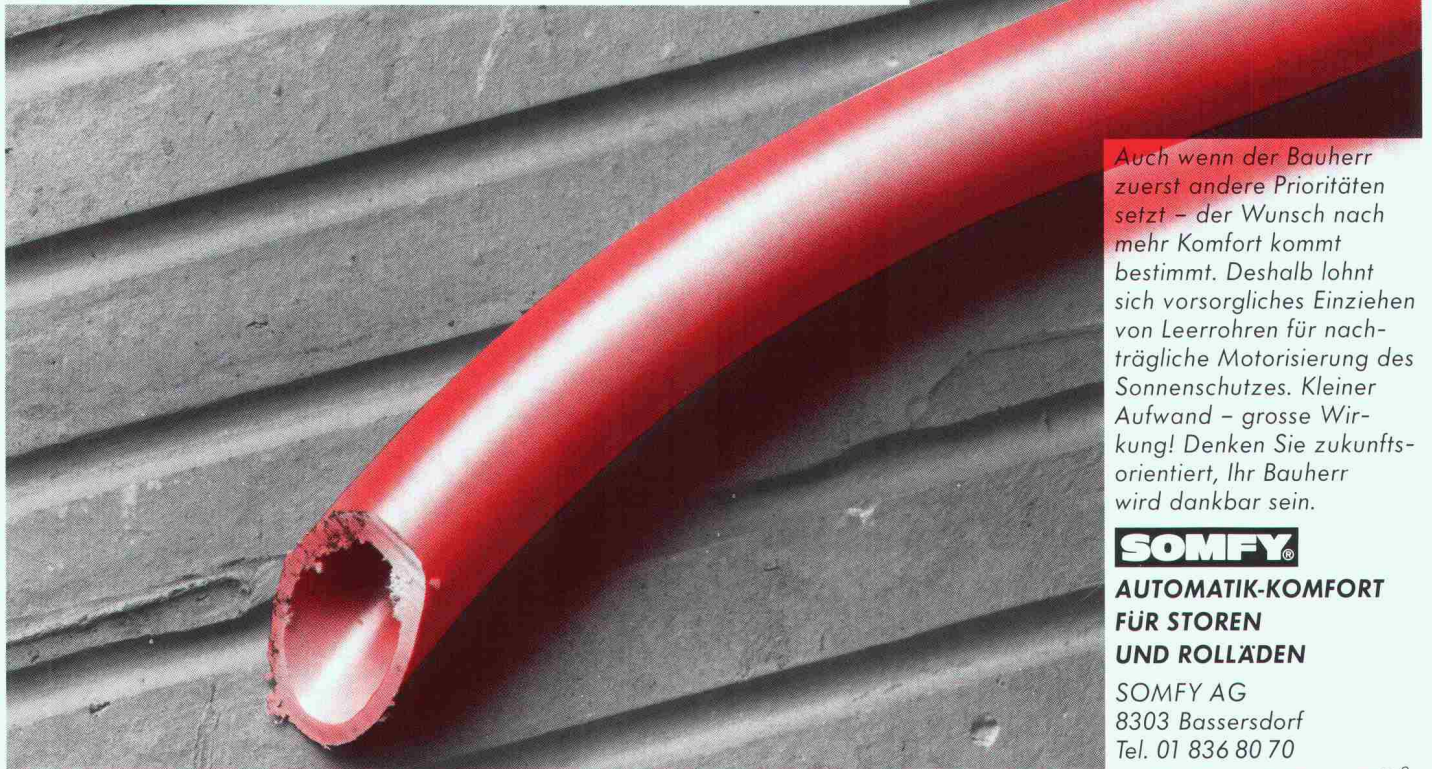
SFS Stadler
Armierungsstahl
9435 Heerbrugg
Tel. 071-70 51 51

Vertrieb übrige Regionen:

Betomax AG
8604 Volketswil
01 - 945 04 04

SFS

**Dieses Rohr spart Ihrem Bauherrn
100x soviel wie es kostet!**



Auch wenn der Bauherr zuerst andere Prioritäten setzt – der Wunsch nach mehr Komfort kommt bestimmt. Deshalb lohnt sich vorsorgliches Einziehen von Leerrohren für nachträgliche Motorisierung des Sonnenschutzes. Kleiner Aufwand – grosse Wirkung! Denken Sie zukunftsorientiert, Ihr Bauherr wird dankbar sein.

SOMFY®

**AUTOMATIK-KOMFORT
FÜR STOREN
UND ROLLÄDEN**

SOMFY AG
8303 Bassersdorf
Tel. 01 836 80 70

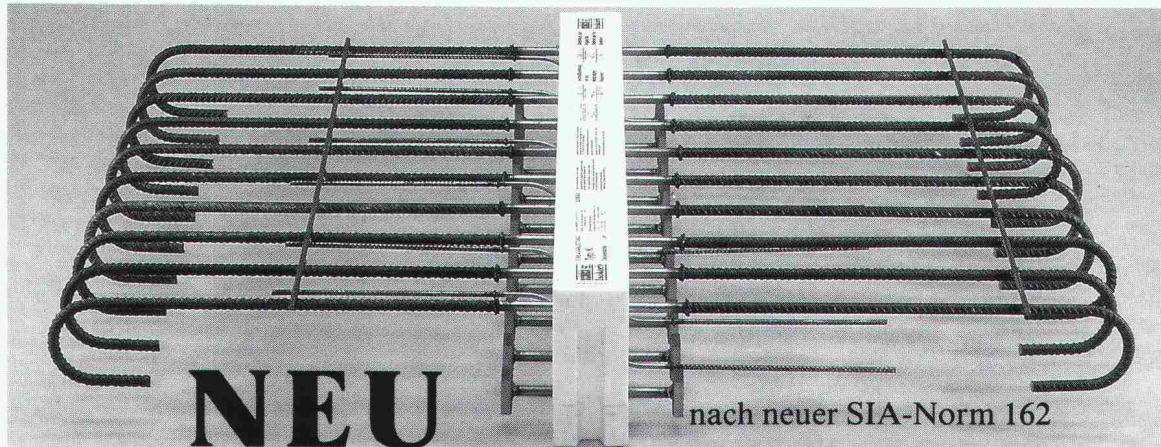
Coupon für Gratis-Dokumentation Bitte mit Absender an obige Adresse senden.

schöck AKTUELL schöck AKTUELL

Schöck setzt neue Massstäbe

Schöck ISOKORB

DER Kragplattenanschluss mit Duplex-Stahl 1.4462



Schöck-Bauteile AG, 5610 Wohlen, Paul-Walser-Weg 8
Postfach 156, Telefon 057/220612, Telefax 057/223913

schöck Ideen
fürs
Bauen

In Kälte-, Wärme- und Schalldämmfragen haben wir das Sagen !

Verbundpfähle

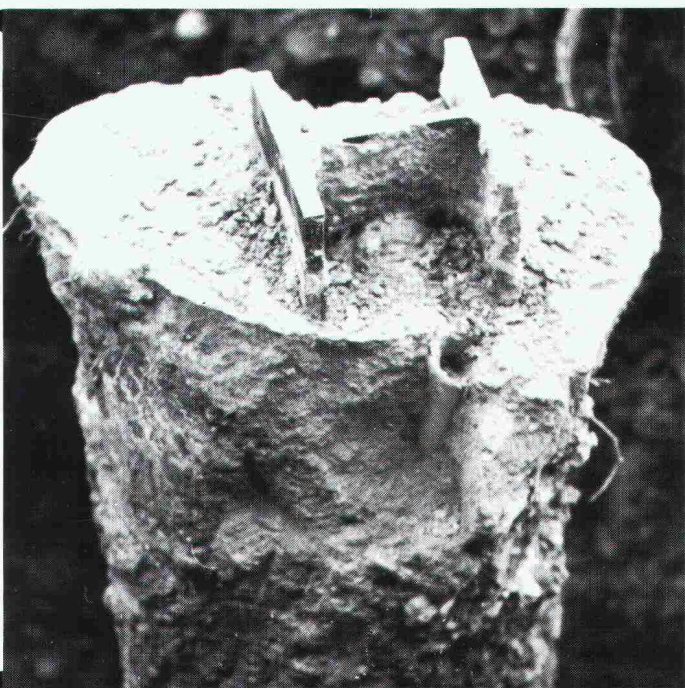
Stahlprofil mit Betonmantel

- Ausführung mit Schreitbagger, Hochbaukran oder Kleinstramme für Fundamentverstärkungen (h = 1,90 m)
- auch für beengte und schwer zugängliche Baustellen
- kein Kieskoffer erforderlich
- auch für Kleinbaustellen und Unterfangungen wirtschaftlich

**GREUTER
GRUNDBAU AG**

8182 HOCHFELDEN
POSTFACH 26
TELEFON 01/860 70 78

Pressvortriebe
Rammvortriebe
Pfahlfundationen
Grundwasserabsenkungen



Betonsanierungen

zur Substanz- und Werterhaltung von Bauwerken.



Stump Bohr AG
Abteilung Bautenschutz

8032 Zürich, Mühlebachstrasse 20, Tel. 01/252 56 22
Basel, Chur, Etagnières/VD, Genève, Giubiasco/TI,
Mellingen/AG, St. Gallen, Sion, Zollikofen/BE

Stump

WENN ES UM ANSCHLÜSSE BEI FLÄCHEN- ISOLATIONEN GEHT...



REPARATUR- UND SANIERUNGSTECHNIK NORD AG
8042 ZÜRICH · HOFWIESENSTRASSE 3 · TELEFON 01/362 94 69

REPARATUR- UND SANIERUNGSTECHNIK NORDWEST AG
MÜNCHENSTEIN · ALTE REINACHERSTR. 60 · TEL. 061/46 83 10 · FAX 061/46 83 36

REPARATUR- UND SANIERUNGSTECHNIK OST AG
9470 BUCHS · CHURERSTRASSE 35 · TELEFON 085/6 64 74 · FAX 085/5 66 42

REPARATUR- UND SANIERUNGSTECHNIK MITTE AG
3550 LANGNAU · BURGDORFSTRASSE 33 · TELEFON 035/213 31

REPARATUR- UND SANIERUNGSTECHNIK ZENTRAL AG
6003 LUZERN · ZENTRALSTRASSE 45 · TELEFON 041/23 56 96

REPARATUR- UND SANIERUNGSTECHNIK RHONE AG
3900 BRIG · SCHINERSTRASSE 8 · TELEFON 028/24 26 26

RESA®

Hier sehen Sie ACRYLCOLOR AQUA farblos.

**Sie sehen nichts? – Logisch!
ACRYLCOLOR AQUA farblos ist
unsichtbar!**

ACRYLCOLOR AQUA farblos – Die hochwertige Versiegelung für den unsichtbaren Schutz von Sichtbeton, Sichtmauerwerk und Natursteinen. Der Untergrund behält sein natürliches Aussehen. Dieser neu entwickelte wässrige Anstrich auf PMMA-Basis verhindert die Wasseraufnahme, ist jedoch wasserdampfdurchlässig und wirkt als Gas-Sperre gegen CO₂ und SO₂. Die Applikation ist problemlos und schnell ausführbar.

Mäder Lacke

Walter Mäder AG
Lacke, Farben und Kunstharze
CH-8956 Killwangen
☎ 056 708 111
Fax 056 71 20 16

Neu:
PB M 2 von ISOVER ist da.

Neu:
PB M 2 ist das ideale
Isolationsmaterial für
Zweischalen-Mauerwerke.

Neu:
PB M 2 ist wasserabweisend.

Neu:
PB M 2 ist besonders
preisgünstig.



Ich wünsche mehr Informationen
zur Technik und zur Anwendung der
neuen PB M 2-Platten. Bitte senden
Sie mir Ihre Dokumentation.

Name/Vorname: _____

Firma: _____

Strasse: _____

PLZ/Ort: _____ Tel.: _____

I + A

Bitte einsenden an:
ISOVER AG, Gewerbestr. 6, Postfach 376, 8155 Niederhasli

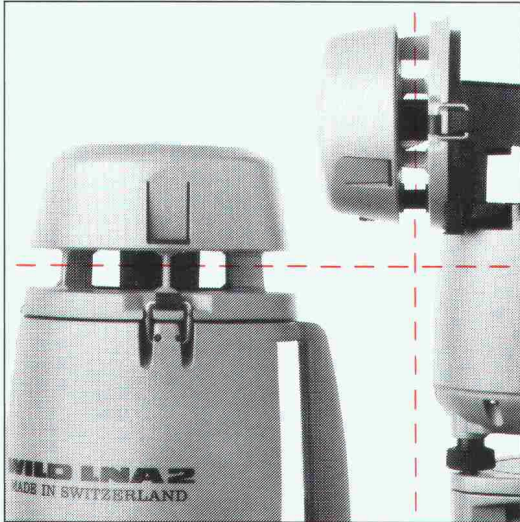


Die gelbe Isolation.

ISOVER AG, Gewerbestr. 6, Postfach 376, 8155 Niederhasli

PERSONALMANGEL? DAS NEUE

LASER-NIVELLIER WILD LNA 2 ...



... erfüllt alle Vermessungswünsche
auf Ihrer Baustelle

- ▽ millimetergenau
- ▽ horizontal und vertikal
- ▽ schnell, sicher und zuverlässig

Das neue Wild LNA 2 gibt es auch
im Fachhandel in Ihrer Region.
Wann lassen Sie sich informieren?

WildLeitz (Schweiz) AG Forchstrasse 158 · 8032 Zürich · Tel. 01/55 62 62
Rue de Lausanne 60 · 1020 Renens · Tél. 021/635 35 53

 **WILD LEITZ**

GUSTICH

Boden- und Felsanker

 **StahlTon**
Vorspanntechnik

Senden Sie mir bitteExemplare
der neuen Dokumentation
«STAHLTON Boden- und Felsanker»

Firma:

Name:

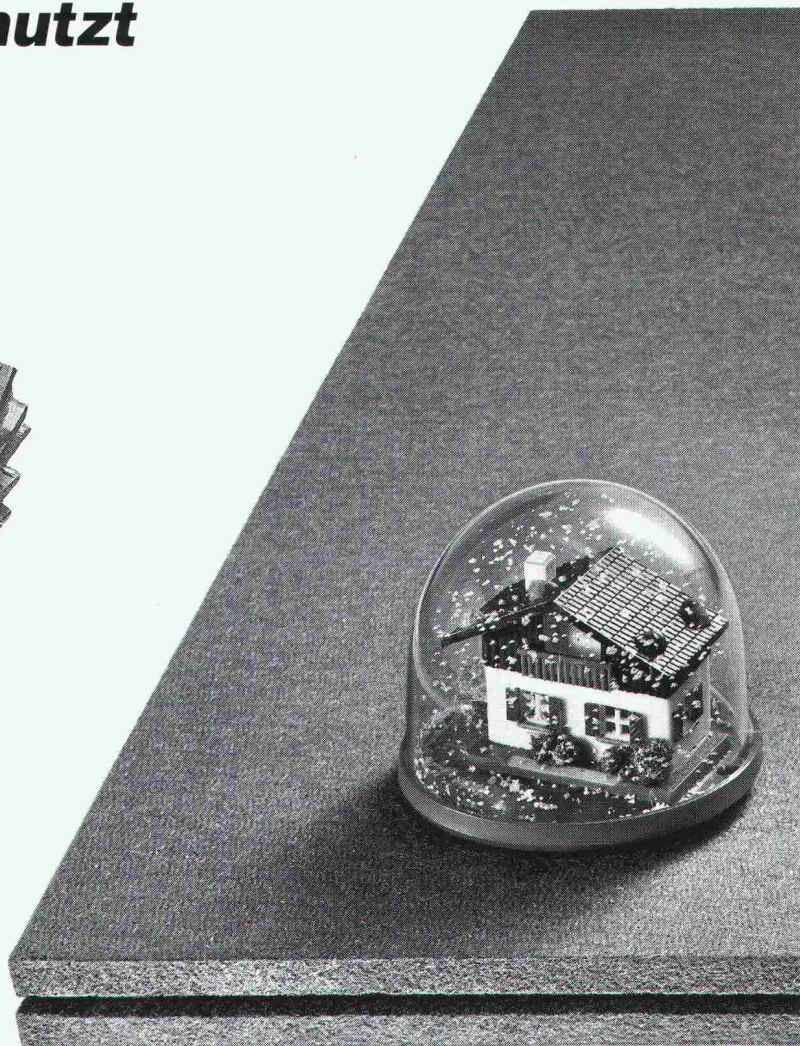
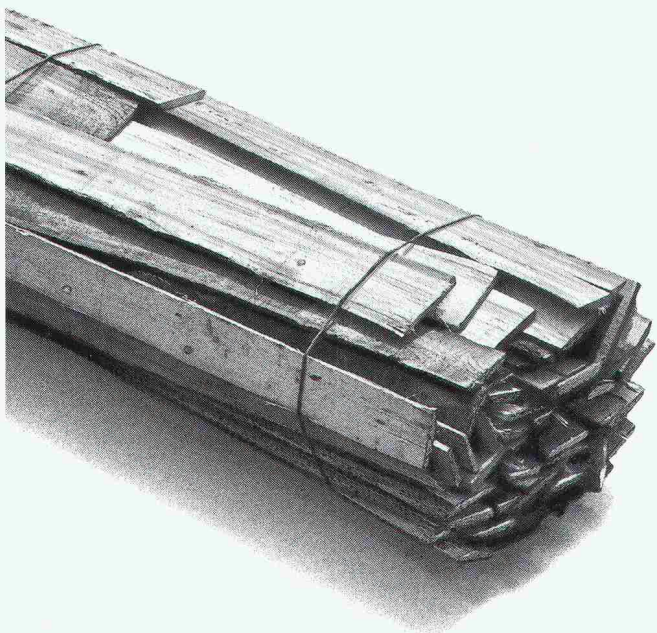
Strasse:

PLZ/Ort:

Tel.

Einsenden an **STAHLTON AG**
Riesbachstrasse 57 8034 Zürich
Telefon 01 - 383 64 00

Restholz restlos genutzt



**z.B. für
Unterdächer**

Denn die Vorteile von Holz und Platten liegen unter Dach verborgen.

Vom Unterdach hängt es wesentlich ab, ob eine Steildachkonstruktion die gestellten Anforderungen erfüllt. Deshalb machen wir seit Jahren beste Unterdachplatten: Platten aus dem Restholz einheimischer Wälder – harte, poröse und dämmstarke. Für Kalt- und Warmdachkonstruktionen. Als wirksamer Schutz gegen Staub, Wind und sommerliche Wärmeübertragung.

PAVAROOF ist die gelbe, spezielle Platte für überlappende Unterdächer (SIA-Empfehlung 164/1, Klimabereich 1). Wasserabweisend, trittsicher, handlich und rationell. ISOROOOF – Platten und Zubehör – das komplette System, das keine Hinterlüftung braucht: feuchtegeschützt, fugengeschlossen und diffusionsfähig.

Holzfaserverplatten von Pavatex sind durch und durch aus natürlichem Holz. Das ideale, weil zeitgemässe Baumaterial: umweltgerecht, wirtschaftlich und bewährt. Für biologisch richtiges Bauen und Wohnen. Es lohnt sich, die Platten und ihre Möglichkeiten im Detail zu kennen. Verlangen Sie unsere Unterlagen. Oder eine persönliche Beratung.

Tel. 042-36 55 66. Pavatex schafft's!



pavatex®

Pavatex AG, 6330 Cham

Holz in Bestform.

Die VSHU | ASESI

Vereinigung Schweizer Hartbetonbelags-Unternehmer
Association Suisse des Entreprises de Sols Industriels

garantiert die Ausführungsqualität von Hartbetonbelägen

VSHU | ASESI-Mitglieder sind:

Bern/Solothurn/Jura

Walo Bertschinger AG
3015 Bern
Tf 031-32 21 21

Euböolithwerke AG
3018 Bern
Tf 031-55 53 66

Frutiger AG
3601 Thun
Tf 033-21 88 77

Isolationen AG
3000 Bern 5
Tf 031-25 06 36

Jura Strassen- u. Beton AG
4500 Solothurn
Tf 065-22 08 33

Weiss & Appetito AG
3018 Bern
Tf 031-34 23 23

Basel/Zentralschweiz/Tessin

Walo Bertschinger AG
5000 Aarau
Tf 064-22 24 53

4009 Basel
Tf 061-38 28 39

6005 Luzern
Tf 041-22 22 44

Euböolithwerke AG
4601 Olten
Tf 062-26 33 33

Novastrada SA
6900 Lugano
Tf 091-23 52 81

Pavisud SA
6512 Giubiasco
Tf 092-27 43 18

Zürich/Ostschweiz

Walo Bertschinger AG
8023 Zürich
Tf 01-740 40 43

Euböolithwerke AG
8050 Zürich
Tf 01-311 72 23

9500 Wil
Tf 073-23 69 44

Fiechter + Fuchs AG
8413 Neftenbach
Tf 052-31 33 93

Fürst & Naef AG
8026 Zürich
Tf 01-241 69 31

Eugen Kramer AG
8048 Zürich
Tf 01-62 64 55

Repoxit AG
8403 Winterthur
Tf 052-27 17 21

Schaffroth & Späti AG
8403 Winterthur
Tf 052-29 71 21

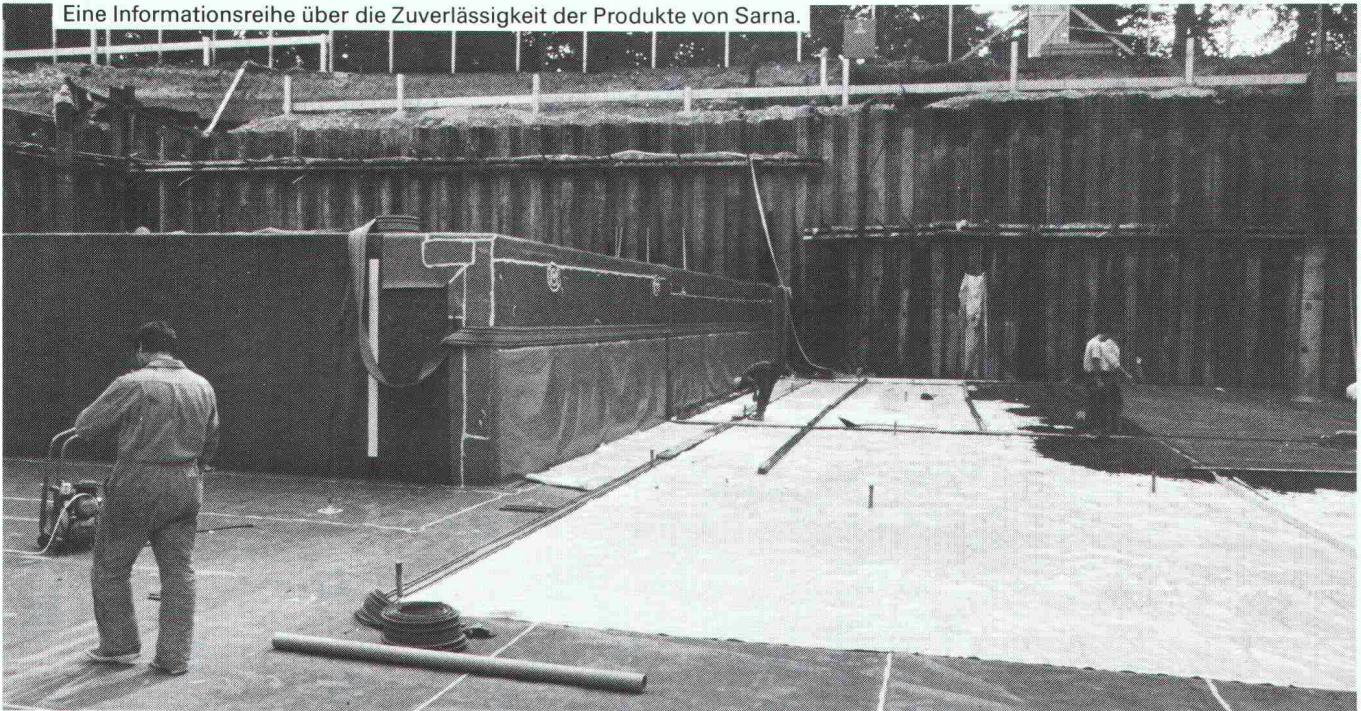
Scheuermann AG
9403 Goldach
Tf 071-41 46 44

Die Mitglieder der VSHU/ASESI bieten Gewähr für Ordnung im Submissionswesen und für die Einhaltung von Leistungs- und Qualitätsbeschrieben (Leistungsverzeichnis VSHU/ASESI und SIA Norm 252). Sie unterstützen die Arbeit eines Kontrollausschusses für korrekte Arbeitsausführung.



VSHU | ASESI

Vereinigung Schweizer Hartbetonbelags-Unternehmer
Postfach 18, 8403 Winterthur, Tf 052-29 05 94



Sie können es jederzeit mit eigenen Augen nachprüfen – auch noch nach vielen Jahren: Sarnafil hält 100% gegen Grundwasser dicht.

Eine Grundwasserabdichtung ist alles andere als eine Glücksache. Viele Beispiele beweisen: Sarnafil hält 100% dicht. Das lässt sich mit der Sarnafil-Prüfmethode nach Fertigstellung des Baus und noch viele Jahre später ganz einfach verifizieren. Und mit der Sarnafil-Injektionsmethode lässt sich ein allfälliges Leck mit geringstem Aufwand auch gleich beheben.

Sarnafil ist die Kunststoff-Dichtungsbahn, auf die man sich in vielen Bereichen des Hoch- und Tiefbaus gerne verlässt. Wenn's um Grundwasser geht, gibt es sie gleich in drei verschiedenen Abdichtungssystemen: im einfachen Ein-Lagen-System, im Ein-Lagen-Kontroll-System mit Abschottungen und im Zwei-Lagen-System nach der Prüf- und Injektionsmethode.

Bei Sarna eigentlich klar, dass zu jedem System ausser Sarnafil auch sämtliche erforderliche Zubehörmaterialien erhältlich sind. Und bei Sarna schon fast selbstverständlich, dass auch die Beratung mit umfassendem Know-how – inklusive Betreuung auf der Baustelle – nicht fehlt.

Sarnafil und die Prüf- und Injektions-Methode: Die einzige Grundwasserabdichtung mit eingebauter Leck-Lokalisierungs- und Dichtungsmöglichkeit.

Der Schweizerische Bankverein will in seinem zukünftigen Ausbildungszentrum in Thun (unser Bild) Computer in den Unterterrain-Räumlichkeiten aufstellen. Das Gebäude wird jedoch am Ufer des Thunersees gebaut, wo der Grundwasserspiegel etwa auf gleicher Höhe wie der Seespiegel, also knapp unter dem Terrain liegt. Unbedingte Sicherheit vor Wassereinbrüchen muss trotz schwierigsten Gegebenheiten gewährleistet sein – eindeutig ein Fall für Sarnafil und die Prüf- und Injektions-Methode.

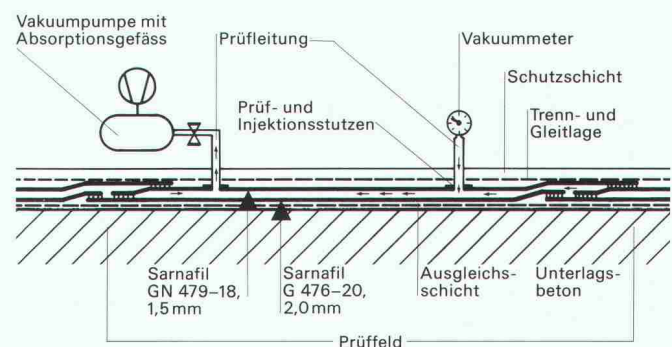
So wurde denn während der Bauetappen in der umpundeten Baugrube laufend Sarnafil verlegt und verschweisst. In zwei Lagen, denn diese sind für die Prüf- und Injektions-Methode erforderlich.

Die zwei Sarnafil-Lagen werden steppdeckenartig in Sektoren von ca. 40 m² Grösse unterteilt, indem man sie an den Sektorgrenzen zusammenschweisst. In jeden Sektor führen zwei Prüf-stutzen. Durch diese werden die Sektoren mittels Vakuum auf Dichtigkeit überprüft. Erstmals während der Verlegung und zum zweiten Mal, wenn eine Mörtel-Schutzschicht über die Sarnafil-Lagen aufgebracht wurde. In diesen Phasen können allfällige Lecks noch durch Neuverschweissung etc. behoben werden.

Danach werden auf der Mörtel-Schutzschicht die Armierungen verlegt und Bodenplatte und Wände aufgebaut.

Nun folgt die dritte Prüf- und Dichtungsphase. Sollte die Vakuumprüfung ein Leck anzeigen, so wird zwischen die beiden Sarnafil-Lagen eine Zwei-Komponenten-Dichtungsmasse injiziert, die auch unter Wasser abbinden kann und damit auch das Leck abdichtet.

Auf diese Weise wird der SBV in seinem Ausbildungszentrum Thun bei Bedarf auch noch nach Jahrzehnten ein neu entstandenes Leck lokalisieren und beheben können. Weil er sich heute beim Bau nicht auf das Glück von morgen verlässt, sondern auf die Zuverlässigkeit eines Sarna-Produkts und der Sarna-Dienstleistungen.



Grundwasserabdichtung mit dem Sarnafil Prüf- und Injektions-System.

Möchten Sie von unserer Erfahrung profitieren, orientiert Sie über alles weitere die Sarna Kunststoff AG, 6060 Sarnen/Schweiz, Telefon 041-66 99 66.

Sarnafil® von **Sarna**
Vo de Sarna. Das verhebet.