

Objekttyp: **Advertising**

Zeitschrift: **Schweizer Ingenieur und Architekt**

Band (Jahr): **107 (1989)**

Heft 48

PDF erstellt am: **17.09.2024**

Nutzungsbedingungen

Die ETH-Bibliothek ist Anbieterin der digitalisierten Zeitschriften. Sie besitzt keine Urheberrechte an den Inhalten der Zeitschriften. Die Rechte liegen in der Regel bei den Herausgebern. Die auf der Plattform e-periodica veröffentlichten Dokumente stehen für nicht-kommerzielle Zwecke in Lehre und Forschung sowie für die private Nutzung frei zur Verfügung. Einzelne Dateien oder Ausdrucke aus diesem Angebot können zusammen mit diesen Nutzungsbedingungen und den korrekten Herkunftsbezeichnungen weitergegeben werden. Das Veröffentlichen von Bildern in Print- und Online-Publikationen ist nur mit vorheriger Genehmigung der Rechteinhaber erlaubt. Die systematische Speicherung von Teilen des elektronischen Angebots auf anderen Servern bedarf ebenfalls des schriftlichen Einverständnisses der Rechteinhaber.

Haftungsausschluss

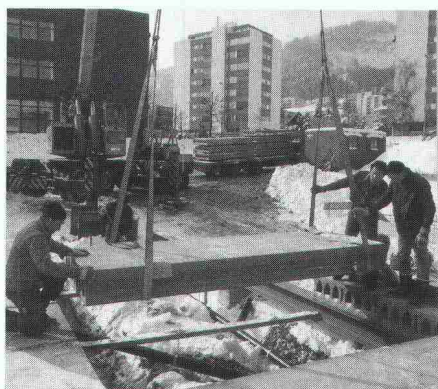
Alle Angaben erfolgen ohne Gewähr für Vollständigkeit oder Richtigkeit. Es wird keine Haftung übernommen für Schäden durch die Verwendung von Informationen aus diesem Online-Angebot oder durch das Fehlen von Informationen. Dies gilt auch für Inhalte Dritter, die über dieses Angebot zugänglich sind.

Zum Titelbild

Ein Deckenbau-System setzt sich durch

Die rationelle Bauweise mit BRUN-Hohlplatten setzt sich bei Ingenieuren und Architekten immer mehr durch. Das Deckenbau-System bietet optimale Problemlösungen, lässt volle Gestaltungsfreiheit und verkürzt die Bauzeit wesentlich. BRUN-Hohlplatten werden vorfabriziert. Die maximale Spannweite beträgt 12 Meter (bei einer Breite von 1,20 m). Das System bietet, gegenüber herkömmlichen Decken gleicher Stärke, Gewichtseinsparungen bis zu 40 Prozent. Eingesetzt wird dieses neue Deckenbau-System bei Wohn-, Gewerbe- und Industriebauten.

Hersteller:
Elementwerk BRUN AG Luzern
6032 Emmen

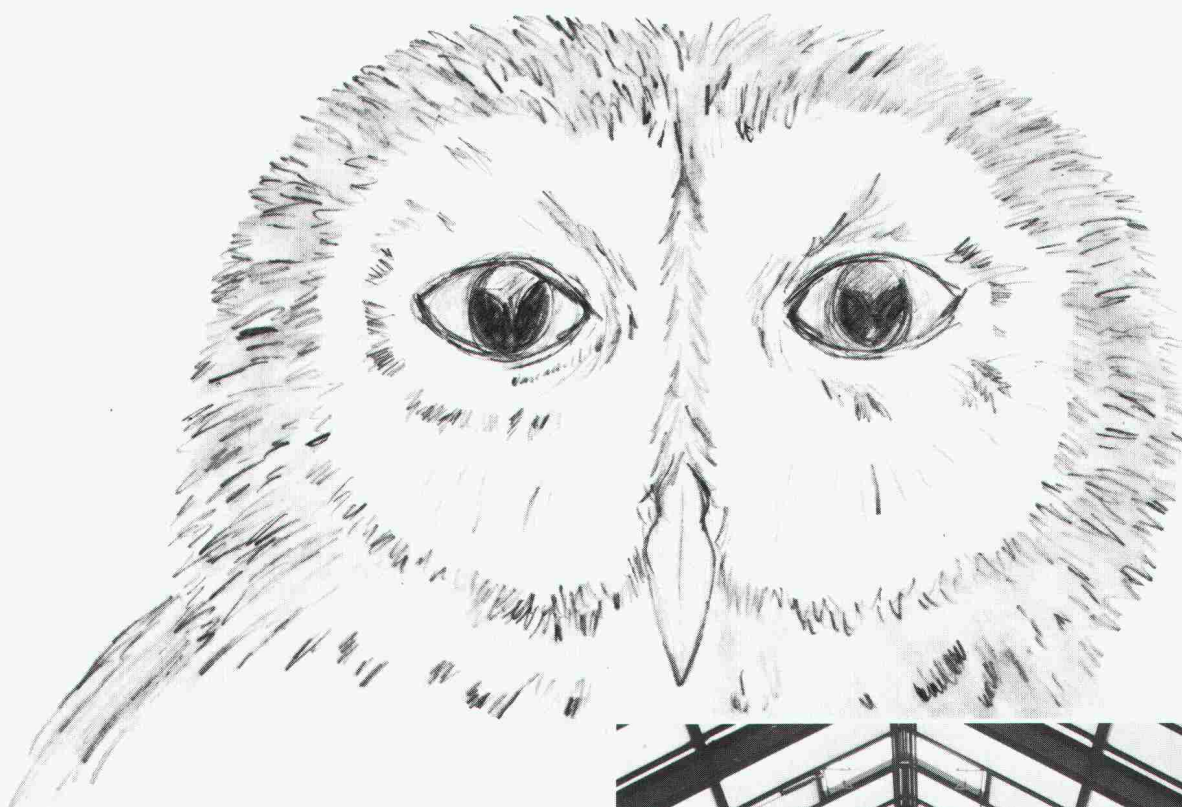


Inhalt

Tunnelbau	Wandlungen bei den schweizerischen Strassentunnels <i>F. Ruckstuhl, Bern</i>	1307
Materialkunde	Verbesserter Korrosionsschutz durch Mörtel <i>R. O. Müller, Zürich</i>	1308
	Polymerbeton <i>H. D. Brink, Uetzingen</i>	1310
Brückenbau	Externe Vorspannung ohne Verbund <i>T. Vogel, K. Heer, Zürich</i>	1312
Kerntechnologie	Uran-Reserven und Entwicklung der Kernenergie <i>J.-L. Pfäeffli, Lausanne</i>	1317
Tagungsberichte	Die Eisenbahn im 21. Jahrhundert	1319
	Oberflächenschutz von Stahlbeton mit flexiblen Dichtungsschlämmen	1321
Wettbewerbe	Neubau Firma ABC, A. Boss + Co. AG, Schönbühl BE (D). Gestaltungsplan Fröschbach, Fällanden ZH (E). Neubauten Grosshofareal, Kriens LU (E). Überbauung Sagi-Areal, Oberbipp (E). Überbauung, Riehen BS (E). Seeufergestaltung, Flüelen UR (E). Kirchliches Zentrum, Schinznach-Dorf AG (E). Réaménagement du secteur «Centre Ville», La Tour-de-Peilz (E). Turnhalle, Gemeindegemeinschaft, Oberstufenschulanlage, Flaach ZH (E). Neubau Primarschule Obergufer, Triesenberg FL (E). Neues Schulgebäude des Schweizerischen Ausbildungszentrums für Marketing und Werbung, Biel (A). Oberstufenschulhaus, Turnhalle mit Gemeindegemeinschaft, Bühler AR (A). Überbauung Gubelstrasse Nord, Zug (A)	1324
Bücher	Tragwerke in der konstruktiven Architektur	1328
Tagungsberichte	Sahara-Wasserstoff für die Schweiz?	1329
SATW	SATW zum Ausbau der Ingenieurschulen	1330
Persönlich		1330
Aktuell	Energie, die aus der Tiefe kommt. Schweizer in Europa die fleissigsten Eisenbahnfahrer! Engineering Qualifications in the UK. Vor 100 Jahren eroberten Zentimeter, Gramm und Sekunden den Kontinent	1331
SIA-Mitteilungen	Vielfältiges Angebot des SIA. Neuerscheinung in der SIA-Dokumentationsreihe. Neuerscheinungen im SIA-Normenwerk. Der Präsident der ETH Zürich wird SIA-Mitglied	1334
	Fachgruppen. FKV: Workshop «Relations publiques»	1336
	Sektionen. Genève: Programme d'activité 1989/90. Zürich: Brücken sind mehr als Überbrückungen. Familienausgleichskasse SIA	1336
B-Seiten	Laufende Wettbewerbe und Ausstellungen. Aus Technik und Wirtschaft. Veranstaltungen	B 221-224
Impressum	am Schluss des Heftes	

Ingénieurs et architectes suisses

Numéro 24/89	Rédaction: En Bassenges, 1024 Ecublens, tél. 021/693 20 98	
Normes	Principes et contenu de la norme SIA 160 «Actions sur les structures porteuses» <i>par Manfred A. Hirt</i>	519
	Principes de base de la norme SIA 162 «Ouvrages en béton» <i>par Renaud Favre</i>	522
	Application de la norme 162 aux ponts - Introduction <i>par René Walther</i>	525



Was hat die Eule mit Oberlichtern von Tuschmid gemeinsam?

Die Eule ist in der Tierwelt für ihre gestochen scharfen Augen bekannt. Oberlichter und Verglasungen von Tuschmid stellen zwischen Aussenwelt und Innenräumen von Gebäuden Verbindungen her, die es ermöglichen, Tageslicht in die dunkelsten Räume zu bringen. Oberlichter und Verglasungen von Tuschmid sind ausgereifte, durchdachte Konstruktionen, die interessante architektonische Resultate ergeben. Fordern Sie uns mit Ihren Problemen zu geeigneten Lösungen heraus. Verlangen Sie unsere umfassende Dokumentation.



Oberlichter und Verglasungen von Tuschmid, weil Sie von unserer Erfahrung profitieren.

Stahlbauten / Hochregallager
Fenster und Fassaden
Translift-Transportsysteme

Tuschmid



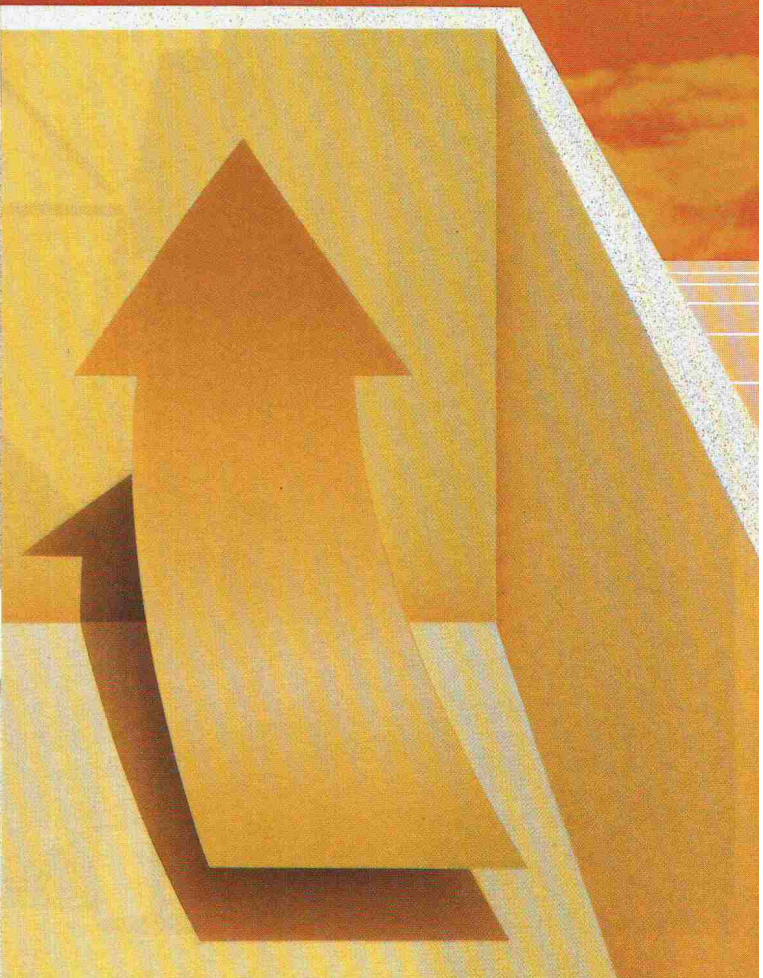
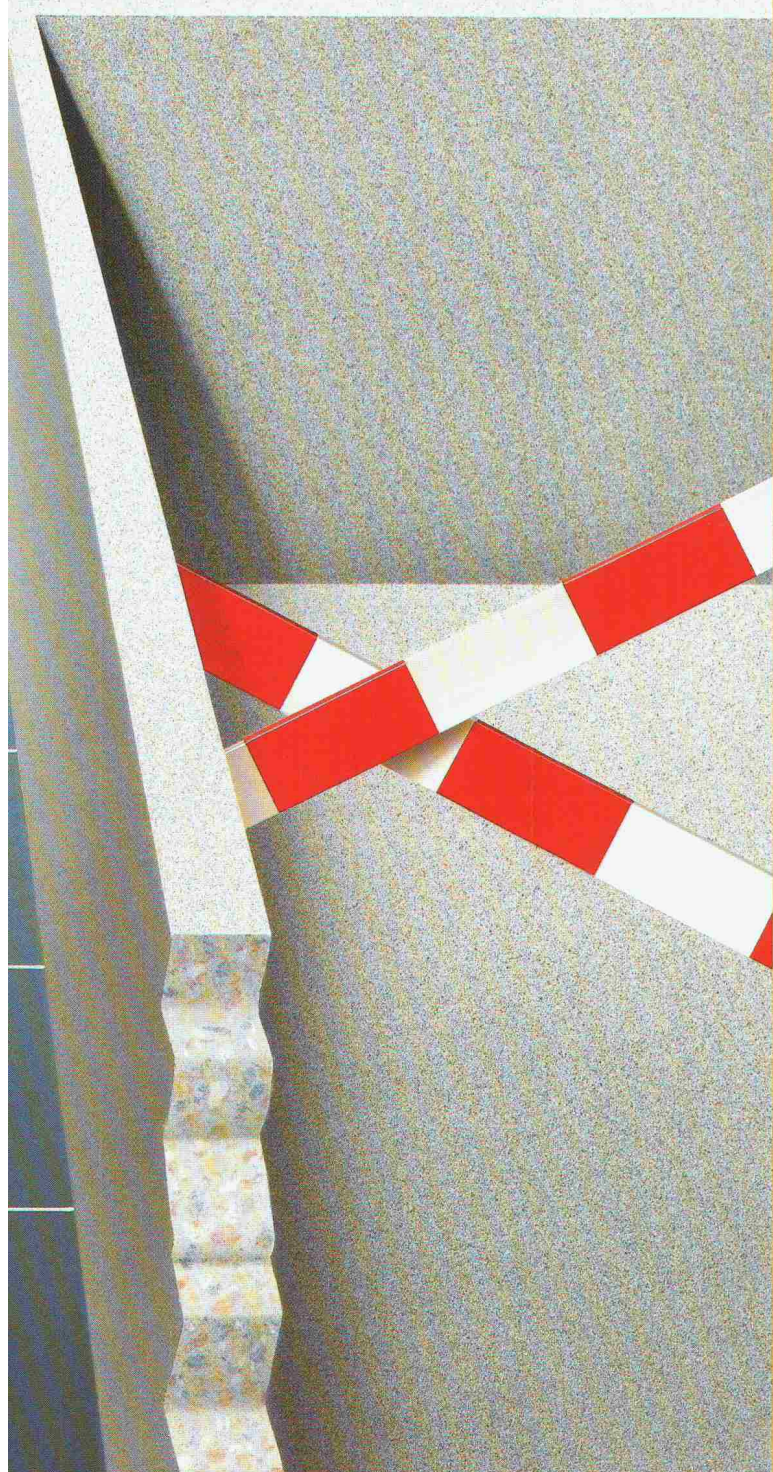
Tuschmid AG

CH-8500 Frauenfeld
Kehlhofstrasse 54

Telefon 054 26 1111
Telex tuag 897 358
Telefax 054 22 28 38

Das Warten
hat ein Ende.

Jetzt kommt
das Schutzsystem
bereits auf jungen,
feuchten Beton.
Mit EpoCem®



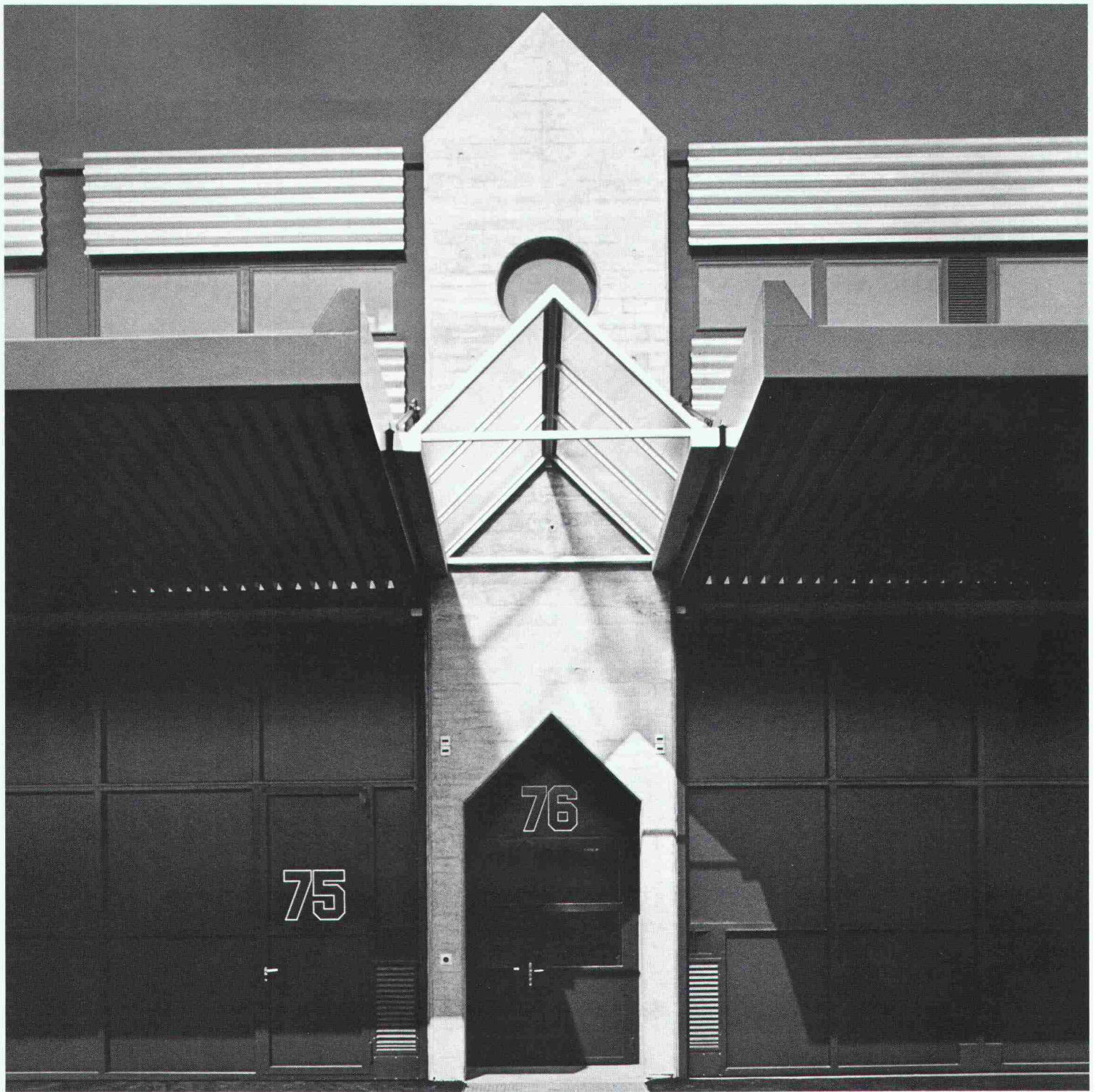
EpoCem® Wie Epoxy. Wie Cement.

Mit Porenverschluss und Feuchtigkeitssperre aus Sikagard 75 EpoCem® tragen Sie jetzt flüssigkeitsdichte, chemisch und mechanisch beständige Schutzbeschichtungen schon auf junge, feuchte Betone auf. So brauchen Sie statt 3-4 Wochen nur noch wenige Tage zu warten. Das ist einmalig in der Beschichtungstechnik und nur mit EpoCem möglich. EpoCem verbindet die guten chemischen und mechanischen Eigenschaften von Epoxy mit den guten physikalischen Eigenschaften von Zement.

Sikagard®
Beschichtungstechnik



Sika AG, Tüffenwies 16-22, CH-8048 Zürich,
Telefon 01/436 40 40



Das Schuhfett-Lager.

Im Zeughaus-Affoltern liegen aber nicht nur Schuhfett-Dosen. Denn die Ausrüstung unserer gut bestückten Soldaten nimmt Platz in Anspruch. Der Materialchef und seine Männer legen deshalb besonderen Wert darauf, dass in ihren Gestellen Ordnung und Sauberkeit herrschen. Von den bunten Anzügen bis zu den Ersatzknöpfen der Ausgangs-Uniformen. Natürlich schätzt da die Zeughaus-Crew optimale Oberlicht-Verhältnisse.

Und die dekorativen Verglasungen über den Eingängen haben echte Begeisterung ausgelöst. In der Planungsphase all dieser Konstruktionen musste aber zuerst geklärt werden, welchen Bedingungen die Verglasungen entsprechen müssen. Wo nämlich Funktionalität und Ästhetik zusammentreffen, sollte nur einwandfreies Material zum Zuge kommen. Ganz klar, dass hier die Architekten Spiess und Wegmüller strengste Massstäbe an

die Wahl der Oberlichter gesetzt haben. So fällt in kompetenten Kreisen immer wieder der Name WEMA. Weil Bau-Spezialisten der fachkundigen Beratung von Bau-Spezialisten vertrauen können. Und weil WEMA neben den kittlosen Verglasungen auch für ihr Qualitäts-Angebot an Lichtkuppel-Systemen, Gitterrosten und Normbauteilen bekannt ist. Kein Zufall, wurden für das Zeughaus in Affoltern WEMA-Produkte empfohlen.

WEMA AG
Metallbau/Bauelemente
vormals Abteilung Metallbau
der Siegfried Keller AG
Richtstrasse 5
8304 Wallisellen
Tel. 01/833 02 81
Zweigniederlassung Lausanne:
Tel. 021/691 18 18

wema



Euco-Service von A-Z Auch bei Ihrem Baumaterialhändler:

Was helfen dem Koch das raffinierteste Rezept und die feinsten Zutaten, wenn der Service nicht klappt? Ausgezeichnetes wird zum Mittelmaß! – In diesem Sinne ist es ein kurzer Schritt von der Küche zum Geschehen am Bau. Damit die Arbeit reibungslos von der Hand geht, muss gutes Material sofort zur Stelle sein. Und wenn Fragen zu beantworten sind, soll die richtige Antwort nicht lange auf sich warten lassen. Genau darum sind wir bemüht. Unsere Partner im Baumaterialhandel führen einen Grossteil des Euco-Sortiments an Lager. Und ihre gut geschulten Mitarbeiter kennen die Antwort auch auf knifflige Fragen. Deshalb können Sie mit Euco rechnen. Da stimmen das Rezept, die Zutaten und der Service.

A Richner AG, Baumaterial, Postfach, 5001 Aarau · Baumaterial AG, Kriessernstrasse, 9450 Altstätten · HG/Commerciale, Baumaterial, Kratzern, 9320 Arbon-Frasnacht · Allmendinger AG, Baumaterialien, Hauptstrasse 29, 9434 Au · **B** Baustoffe AG Basel, Reinacherstrasse 55, 4002 Basel · Alb. Wahlen AG, Baumaterial, Wankdorffeldstrasse 70, 3000 Bern 22 · Baustoffe AG Bern, Stauffacherstrasse 130, 3000 Bern 22 · HG/Commerciale, Baumaterial, Güterstrasse 17, 3000 Bern 5 · Neue Baukontor Bern AG, Baumaterial, Morgenstrasse 137, 3018 Bern · Sabag AG, Zentralstrasse 89, 2501 Biel · Schneider AG, Baumaterial, Dättig 10, 3507 Biglen · Hans Ueltschi, Baumaterial, Reidenbach, 3766 Boltigen · Baustoffe AG Basel, Talhaus, 4416 Bubendorf · Baubedarf & Zementwaren, Gustav Hunziker AG, Pulverweg 9, 3400 Burgdorf · **C** Baubedarf Zürich AG, Hinterbergstrasse 8, 6330 Cham · Allmendinger AG, Baumaterialien, Grabenstrasse 34, 7000 Chur · Baubedarf Zürich AG, Industriestrasse 18, 7000 Chur · **E** Baustoffe, R. Schönbächler, Schnabelbergstrasse, 8840 Einsiedeln · **F** Bernhard Ziegler & Söhne, Baumaterial, Ziegelhütte, 6454 Flüelen · Allmendinger AG, Baumaterialien, Langfeldstrasse 60, 8500 Frauenfeld · Richner AG, Baumaterial, Unt. Rainweg 37, 5262 Frick · **G** Baubedarf Zürich AG, Schächlistrasse 7, 5412 Gebenstorf · R. Holliger & Co. AG, Baumaterial, Chersstrasse 3, 8152 Glattbrugg · **H** Baumaterial Hägendorf AG, Oltnerstrasse 217, 4614 Hägendorf · H. Allmendinger AG, Baumaterial, Bahnhofplatz 16, 9326 Horn · **I** Baubedarf Zürich AG, 7130 Illanz · Baubedarf & Zementwaren, Gustav Hunziker AG, 3232 Ins · Straubhaar AG, Baumaterial, Fabrikstrasse 9, 3800 Interlaken · **K** Baumaterial Hof AG, Hauptstrasse, 9643 Krummenau · **L** Fischer & Cie AG, Baumaterial, Schützenfeld, 3550 Langnau · Allmendinger AG, Baumaterialien, 8574 Lengwil · Wüthrich AG, Baumaterial, Dorfstrasse 51, 3432 Lützelflüh · **M** R. Holliger & Co. AG, Baumaterial, Stelzenstrasse 30, 8706 Meilen · **O** HG/Commerciale, Baumaterial, Rötzmatt, 4601 Olten · **P** Baubedarf Zürich AG, Churerstrasse 133, 8808 Pfäffikon · **R** Baubedarf Zürich AG, Althardstrasse 190, 8105 Regensdorf · Sabag Luzern AG, Baumaterial, Hasenmoosstrasse 15, 6023 Rothenburg-Station · **S** HG/Commerciale, Baumaterial, Schorethuebstrasse, 9015 St. Gallen · Plätti Ganz, Baumaterial, Simonstrasse 7, 9016 St. Gallen · Baubedarf Zürich AG, Tiefriet, 7320 Sargans · HG/Commerciale, Baumaterial, Im Werd 8, 8952 Schlieren · Fischer & Cie AG, Baumaterial, Dorfstrasse 63, 3534 Signau · AG Baustein Solothurn, Muttenstrasse 13, 4502 Solothurn · **T** Baumaterial AG Thun, Berntorgasse 3-9, 3600 Thun · G. von Gunten AG Thun, Baumaterial, Schlossmattstrasse 17, 3600 Thun · **W** HG/Commerciale, Baumaterial, Hertstrasse 19, 8304 Wallisellen · HG/Commerciale, Baumaterial, Walkestrasse 50, 8570 Weinfelden · Baumaterial AG, Glärnischstrasse, 9500 Wil · **Z** Baubedarf Zürich AG, 7530 Zerneß · Baubedarf Zürich AG, Röntgenstrasse 17, 8005 Zürich · HG/Commerciale, Baumaterial, Uetlibergstrasse 93, 8045 Zürich.



Euco Bauchemie AG



Wir machen mehr aus Beton



Ein Unternehmen von «Holderbank»

Offene tubac Garderoben

tubac



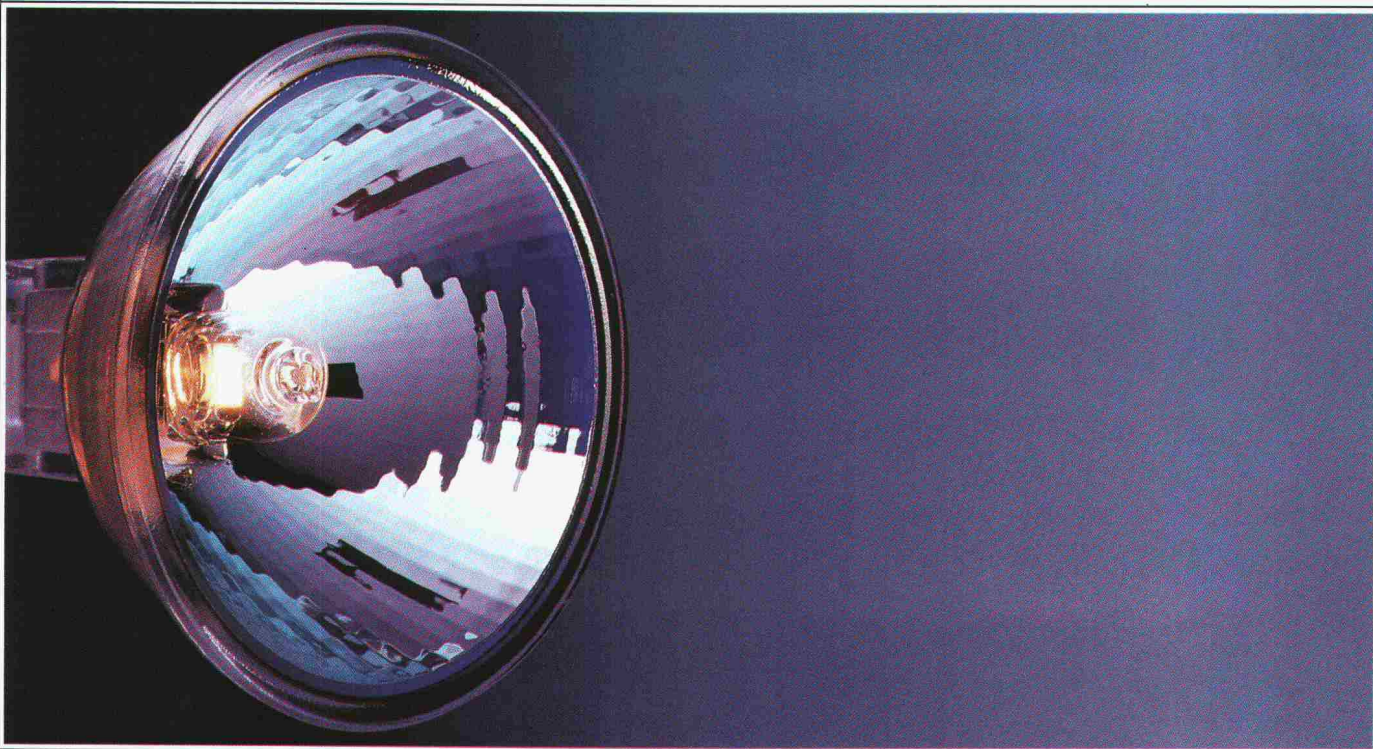
Die offenen **tubac** Garderoben in einfacher Ausführung, mit einzelnen abschliessbaren Kästchen oder mit Frontbank und Schuhablage sind von äusserst robuster Beschaffenheit. Sie sind in verschiedenen Farben erhältlich und sind die zweckmässige Einrichtung für Fabriken und Werkstätten, Feuerwachen und Zivilschutzräume, für Sporthallen, Schulen usw.

Ein Telefonanruf genügt und wir stellen Ihnen gerne die ausführliche Dokumentation zu.

tubac sa 4, route de Lausanne
1401 Yverdon Tel. 024 214 236
tubac Lausanne 021 23 42 95
tubac Genève 022 734 68 79

THEOREME

SCHICHT-WECHSEL FÜR KALTES LICHT.



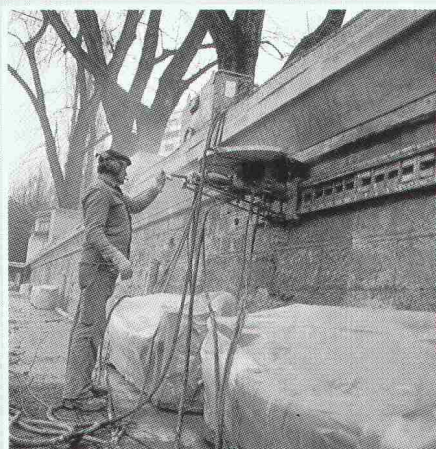
HILDMANN, SIMON, REMTEN & SCHMITZ/SMS

3.11 CH

Betonabbruch ist nicht so einfach,

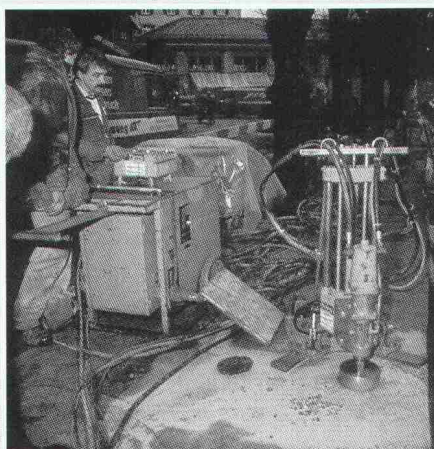
zum Beispiel...

... fräsen



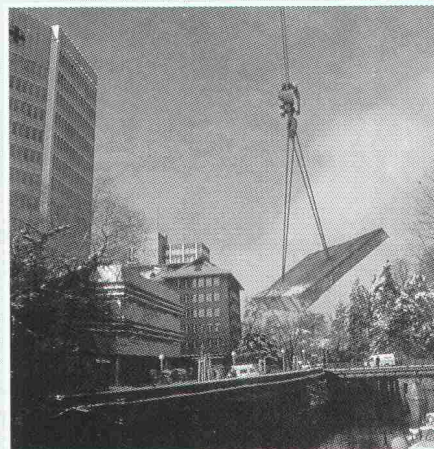
Die aufliegende Betonkonstruktion muss abgebrochen werden. Um das als Auflage dienende, unter Heimat- und Naturschutz stehende Sandsteinmauerwerk nicht zu beschädigen, wird mit einer Diamantkreissäge horizontal ein Trennschnitt erstellt.

... bohren



Der Abbruch von Betonteilen mit extrem grossen Ausmassen wird aus wirtschaftlichen Gründen durch Perforationsbohrungen oder mit hydraulischen Sprengeräten ausgeführt.

... abführen



Mehr und mehr gehören solche Szenen zum täglichen Bild der modernen Bauindustrie. Mit Diamantwerkzeugen sauber geschnittene Abbruchelemente werden mühelos und ohne belästigende Emissionen entfernt.

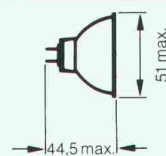
AG für Betonbrenn-Technik

Freihofstrasse 20, 8703 Erlenbach, Tel. 01/910 81 91



Die
AG für Betonbrenntechnik
löst auch Ihre
Abbruchprobleme

HALO STAR® KLR VON OSRAM.



Die schillernden Schichten des Kaltlichtreflektors (KLR), die die Hitze im Lichtstrahl um $\frac{2}{3}$ reduzieren, waren bisher fast ebenso empfindlich, wie sie aussehen.

Uns ist es jetzt gelungen, sie härter

zu machen. Mit dem Vorteil, daß die neuen Kaltlichtreflektoren noch mehr Hitze vertragen. Hinzu kommt, daß sich das Licht jetzt in tausend schillernden Facetten brechen kann. Und brillantes Halogenlicht damit noch begehrllicher wirkt.

Diesen Schicht-Wechsel sollten Sie deshalb auch in Ihrem Geschäft möglichst schnell nachvollziehen. Denn was besser ist, das läßt sich nun mal auch besser verkaufen.

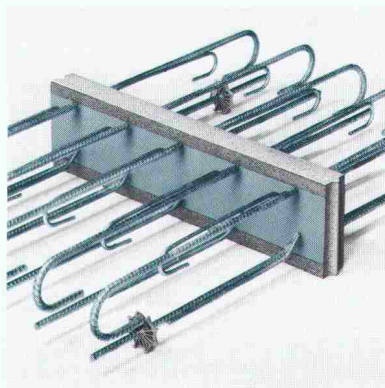
Bestell-Nr.	Watt	Volt	Ausstrahlungs-winkel Grad	Lichtstärke cd	Socket
41860 SP	20	12	12°	3400	GX 5,3
41860 WFL	20	12	36°	600	GX 5,3
41870 SP	50	12	12°	10000	GX 5,3
41870 FL	50	12	24°	3000	GX 5,3
41870 MFL	50	12	30°	2500	GX 5,3
41870 WFL	50	12	38°	1500	GX 5,3
41880 SP	75	12	14°	12500	GX 5,3
41880 FL	75	12	24°	4200	GX 5,3
41880 WFL	75	12	38°	2200	GX 5,3

HELL WIE DER LICHTER TAG **OSRAM**

Arbo - Kragplattenanschlüsse sind eine Eigenentwicklung von Aschwanden. Wie alle Spezialprodukte für das Bauwesen sind sie von erstklassiger Qualität und genügen in allen Teilen den Ansprüchen der Bauingenieure. Überdies sind sie durch und durch baustellengerecht und praxiserprobt.

So weit, so gut – manchen wäre das genug. Uns nicht. Wir haben uns Verbesserungen für unser gutes Produkt überlegt – und realisiert.

Verbesserung eins: Der neue Isolationskörper aus Blähton-Leichtbeton mit einem grossen Luftporenanteil und einem kleinen Raumgewicht. Verbesserung zwei: Die doppelt geführte Schubbewehrung, die für Sicherheit vor Verlegefehlern sorgt. Verbesserung drei: Der erhöhte Brandschutz. Durch die 30 mm dicke Betonüberdeckung entspricht das Arbo-Element allen Anforderungen der Brandwiderstandsklasse F90. Verbesserung vier: Die feuerverzinkte Stahlbewehrung ist unzugänglich ins alkalische Milieu eingebettet, weil die offene Fuge zwischen den Ortbetonteilen entfällt. Das ergibt einen optimalen Korrosionsschutz.

A S C H W**N D E N**

Verlangen Sie bitte unsere Dokumentation über das verbesserte Arbo - Anschlussbewehrungs - Element für frei auskragende Stahlbetonteile. Vielleicht schlagen Sie uns dann noch weitere Verbesserungen vor. Dafür möchten wir uns schon jetzt bei Ihnen bedanken.

F. J. Aschwanden AG · CH-3250 Lyss
Tel. 032 84 86 11 · Fax 032 84 47 42



Aschwanden

Die neue Bauknecht-Waschmaschine

Die sanfte Kraft



Sie ist sanft: Nur die neue Bauknecht Waschmaschine hat die Wollschaukel. Sie behandelt zarte Sachen so schonend wie eine Handwäsche.

Sie ist stark: Sie braucht nur 75 Liter Wasser und 1,2 kWh Strom bei 60°C ohne Vorwäsche. Und schleudert 5 kg Wäsche mit bis zu 1400 UpM.

Wenn Sie mehr über die neue Bauknecht Waschmaschine wissen möchten, schicken Sie den Coupon an Bauknecht AG, 5600 Lenzburg.

Name:	_____	SIA
Strasse:	_____	
PLZ, Wohnort:	_____	

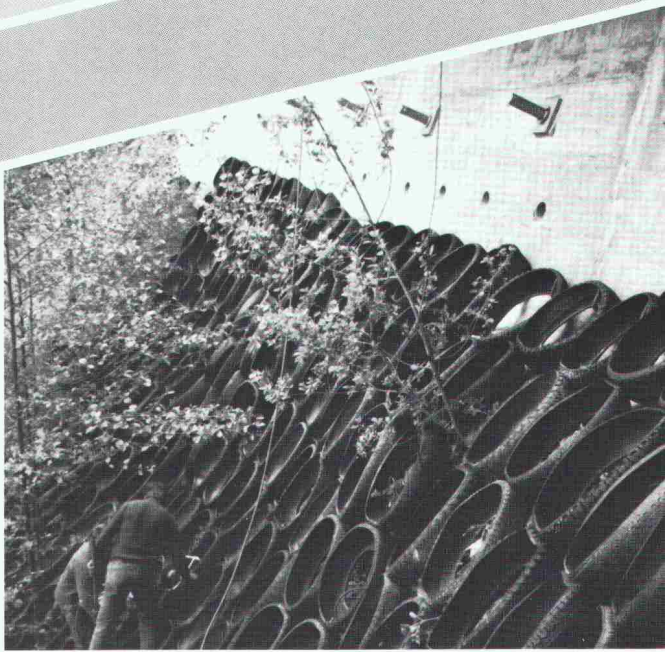
**Schon die Wahl
des Architekten ist ein Urteil, denn
sie ist auch die Wahl einer architek-
tonischen Haltung.**

**HOCH
PARTERRE**

WENN AUCH SIE AUS HOCHPARTERRE ZITIEREN WOLLEN:
DIE NEUESTE AUSGABE FINDEN SIE AM KIOSK. ODER SIE VERLANGEN EIN PROBEABONNEMENT BEIM
ABONNENTENDIENST, INDUSTRIESTRASSE 54, 8152 GLATTBRUGG, TELEFON **01 / 829 65 45**.

Von Rolba: Altreifen-Recycling

Umweltfreundliche Wiederverwertung
von Altreifen im Tief- und Strassenbau



Strassenunterbau • Hangsicherung
Lärmschutz • Böschungssicherung

Empfohlen vom Bundesamt für Umweltschutz
Dauerhaft • kostengünstig • schnell • patentiert

Rolba – umweltfreundlich in die Zukunft



Rolba AG
Zürcherstrasse 91
8620 Wetzikon
Tel. 01-933 61 11
Telex 875404
Telefax 01-933 66 66

Info-Coupon

Senden Sie mir bitte Unterlagen
über Altreifen-Recycling!

Name/Firma _____

Abt. _____

Strasse _____

PLZ/Ort _____

Auf Postkarte kleben und an neben-
stehende Adresse senden!



Wer macht was?

Abdichtungen

Starr im Dünnschichtverfahren
ATISOL AG, Abdichtungs- und Gussasphaltbau, 6020 Emmenbrücke 2
Tel. 041 / 53 90 55, Telefax 041 / 53 78 62

BAUSCHUTZ AG,
RASCOR-Systemtechnik
8048 Zürich, Bristenstrasse 10,
Tel. 01 / 432 11 30

BENZ AG, Kunstharzbeläge und Bautenschutz. Bändlistrasse 31,
8064 Zürich, Tel. 01 / 432 50 24

IMPREGNA GmbH, 8036 Zürich,
Abt. Bausanierung, Hallwylstrasse 71
Tel. 01 / 241 95 05, Telefax 01 / 242 07 30

RENESCO AG, Wiesackerstrasse 89,
8105 Regensdorf, Tel. 01 / 842 33 55
Fax 01 / 840 36 08

STUMP BOHR AG, 8032 Zürich
Abt. Bautenschutz
Mühlebachstr. 20, Tel. 01 / 252 56 22

Abdichtungen

BAUPLUS c/o DIENER AG
Asylstrasse 77, 8030 Zürich
Tel. 01 / 252 55 34

Abfallbehandlung

Büro für Kies + Abfall AG
3118 Uttigen, Tel. 033 / 45 48 48

Akustik

IMHOF AKUSTIK, Ingenieurbüro
9043 Trogen, Tel. 071 / 94 31 11
4242 Laufen, Tel. 061 / 89 21 51

ISO/CONSULT AG, 8630 Rütli ZH
Tel. 055 / 31 80 00

SCHNEIDER DÄMMTECHNIK AG
8401 Winterthur, Tel. 052 / 89 21 21
Beratung, Messungen, Schwingungs-/Schallschutzkomponenten
SINUS ENGINEERING AG, 6010 Kriens
Amlenstrasse 22, Tel. 041 / 41 79 19
Akustik und Lärmbekämpfung
Beratung, Messung, Gutachten

Altlasten/Deponien

Dr. W. REHSE, Ing.- u. Hydrogeologie
Planung + Beratung, Tel. 031 / 25 83 21
3011 Bern, Gutenbergstrasse 13

Angewandte Klimatologie/Meteorologie

Umweltüberwachung/Lufthygiene/
Geoinformatik
METEOTEST, Tel. 031/23 74 17
Fabrikstr. 29a, 3012 Bern

Architekturmodelle

ATELIER 7, M. Fricker
Klosbachstrasse 123, 8032 Zürich
Tel. 01 / 261 92 67

LÜCHINGER Modellbau
9113 Degersheim, Tel. 071 / 54 15 22

SCHALK MODELLBAU AG
8050 Zürich, Tel. 01/302 64 11
5430 Wettingen, Tel. 056/27 10 80

WERNER SCHNÜRIGER, 8953 Dietikon
Moosmattstr. 16, Tel. 01/740 27 57

MODELLBAU ZABOROWSKY
Inhaber D. Raffainer
Neumarkt 10, 8001 Zürich
Tel. 01/252 22 16

Asbestentfernung Brandabschottungen

Reichenberger AG, 6038 Gisikon
Reuss-Strasse 9, Tel. 041 / 91 02 22

Bauaustrocknung

Roth-Kippe AG, 8055 Zürich
Gutstrasse 12, Tel. 01 / 461 11 55

Baugrunduntersuchungen

BBL Baulaboratorium AG
4132 Muttentz/Basel, Tel. 061/61 33 14
EUB, Prüflabor für Erdbau,
Umwelt und Baustoffe.
3014 Bern, Stauffacherstrasse 130 A
Tel. 031 / 42 81 52, Fax 031 / 41 18 53

Baugrunduntersuchungen

CSD COLOMBI SCHMUTZ DORTHE AG
3097 Liebefeld/Bern, Tel. 031/53 64 12
1052 Le Mont-s.-Lausanne, 021/37 12 41
1700 Fribourg, Tel. 037/22 76 66
5000 Aarau, Tel. 064/24 66 22
4410 Liestal, Tel. 061/91 24 28
6004 Luzern, Tel. 041 / 51 24 71
1950 Sion, Tel. 027 / 22 60 76

GEOTEST AG
(s. Geologie - Geotechnik - Geophysik)

K+S P. KIEFER + R. STUDER AG
4153 Reinach BL, Tel. 061/76 94 76

SIEBER CASSINA + Partner
Sieber Cassina Handke + Partner
(s. Umweltverträglichkeitsprüfung)

Bauphysik

GEILINGER AG, Abt. Engineering
Museumstrasse 3, 8400 Winterthur
Tel. 052 / 88 11 11
Gebäudesimulation mit Temperatur-
und Energieberechnungen.
Akustik, Lärmschutz, Sanierungs- und
Energiekonzepte.

AG HEINR. HATT-HALLER, Zürich
Hoch- und Tiefbauunternehmung
Tel. 01 / 461 16 50

KOPITSIS BAUPHYSIK
M. Sc. dipl. Bauphysiker SIA
5610 Wohlen, Tel. 057 / 22 55 15

Bauwerkserhaltung

AESCHLIMANN Hans-Ulrich, Ing.-Büro
dipl. Bau-Ing. ETH/SIA/ASIC/STV,
Weidenstr. 13, 4142 Münchenstein 2
Tel. 061 / 46 96 11 - Fax 061 / 46 96 21

CONCRETAG
Beratende Ingenieure u. Architekten
Produkteunabhängige Beratung und
Expertisen, Zustandsanalysen,
Unterhaltskonzepte, Sanierungs-
vorschläge, Laboruntersuchungen,
Qualitätssicherung
8052 Zürich, Schaffhauserstrasse 473
Tel. 01 / 302 11 33

VSL BETONEXPERT
Beratende Ingenieure, neutrale
Begutachtung, Zustandsanalysen,
Expertisen, Laboruntersuchungen,
Unterhaltskonzepte, Sanierungs-
vorschläge, Qualitätssicherung, Frisch-
betonkontrollen, Vakuuminjektionen.
8304 Wallisellen, Industriestrasse 48
Tel. 01 / 830 76 70, Fax 01 / 830 76 71
3000 Bern 22, Stauffacherstrasse 130
Tel. 031 / 40 19 00
1023 Crissier, Rue Arc-en-Ciel 2
Tel. 021 / 634 73 24

Bauschäden und Expertisen

AG HEINR. HATT-HALLER, Zürich
Hoch- und Tiefbauunternehmung
Tel. 01 / 461 16 50

CONCRETAG
(s. Bauwerkserhaltung)

TFB + Betonstrassen AG Wildegg
Beratungen im Hoch-, Tief- und
Strassenbau
Lindenstrasse 10, 5103 Wildegg
Tel. 064 / 53 17 71, Telefax 064 / 53 16 27

VSL BETONEXPERT (s. Bauwerks-
erhaltung)

Betonlabor

EUB, Bern
Stauffacherstrasse 130 A, 3014 Bern
Tel. 031 / 42 81 52, Fax 031 / 41 18 53

TFB Wildegg
Lindenstrasse 10, 5103 Wildegg
Tel. 064 / 53 17 71, Telefax 064 / 53 16 27

VERSUCHSSTOLLEN HAGERBACH AG
7320 Sargans, Tel. 085 / 2 59 09

Beton- und Naturstein- Untersuchungen

EUB, Bern (s. Betonlabor)

GEOTEST AG
(s. Geologie - Geotechnik - Geophysik)

CSD AG (s. Baugrunduntersuchungen)

Betonbohren/Betonfräsen

BETONBRENN AG, Asylstrasse 77
8030 Zürich, Tel. 01 / 252 55 39

Betonrisse

Verpressungs-Sanierung
Anderegg AG, St. Gallen, 071 / 23 65 64

Betonanierungen

ARGE STUTZ BAUTENSCHUTZ
Gunit, Spritzbeton, Hydro-Dynamik
8580 Hatswil, Tel. 071 / 67 13 24

BAUPLUS c/o DIENER AG
Asylstrasse 77, 8030 Zürich
Tel. 01 / 252 55 34

BENZ AG, Kunstharzbeläge und
Bautenschutz. Bändlistrasse 31,
8064 Zürich, Tel. 01 / 432 50 24

BETOSAN AG,
Zikadenweg 7, 3000 Bern 32,
Tel. 031 / 42 92 82

ING. GREUTER AG, 8182 Hochfelden
Tel. 01 / 860 33 40, Fax 01 / 860 80 65

AG HEINR. HATT-HALLER, Zürich
Hoch- und Tiefbauunternehmung
Tel. 01 / 461 16 50

IMPREGNA GmbH, 8036 Zürich,
Abt. Bausanierung, Hallwylstrasse 71
Tel. 01 / 241 95 05, Telefax 01 / 242 07 30

Gunit, Spritzbeton, Sandstrahlen
E. LAICH SA, 6670 Avegno,
Tel. 093 / 81 17 22

J. F. JOST BAU AG,
Steinwiesenstrasse 3, 8952 Schlieren
Tel. 01 / 730 32 32

RENESCO AG, Wiesackerstrasse 89,
8105 Regensdorf, Tel. 01 / 842 33 55
Fax 01 / 840 36 08

STUMP BOHR AG, 8032 Zürich
Abt. Bautenschutz
Mühlebachstr. 20, Tel. 01 / 252 56 22

TECTON-BAUTENSCHUTZ AG
5432 Neuenhof, Ringstr. 18
Tel. 056 / 87 11 90, Fax 056 / 86 18 55

Brandabschottungen

Reichenberger AG, 6038 Gisikon
Reuss-Strasse 9, Tel. 041 / 91 02 22

Brandschutzdämmungen

SCHNEIDER DÄMMTECHNIK AG,
8401 Winterthur, Im Hölzli 26
Tel. 052 / 89 21 21

Briefkasten

Gitterrost-Vertrieb WALTER ALBIEZ AG
8031 Zürich, Tel. 01 / 44 55 70

CAD

allcad ag, CAD für das Bauwesen
8625 Gossau ZH, Tel. 01 / 935 49 27
Schulung, Verkauf, Hot-Line,
Planproduktion

CAD

RZW DR. WALDER + PARTNER AG
Rechenzentrum und Softwarehaus
3073 Gümliingen, Tel. 031 / 52 69 62
8032 Zürich, Tel. 01 / 383 65 75

CAD acadGraph

M-INFORMATIK AG, 8953 Dietikon,
Grünastrasse 23, Tel. 01 / 743 71 11
Beratung, Schulung, Gesamtlösungen
(siehe SIA-Systemkatalog CAD)

CAD-Ausbildung

Einführungs- und Intensivkurs,
Individualtraining, Vertrieb
ALLPLOT/ALLPLAN
CDS Bausoftware AG
9435 Heerbrugg, Tel. 071 / 72 66 75

CAD für Architekten und Bauingenieure

R. BONOMO und Partner,
dipl. Ingenieur ETH,
8600 Dübendorf, Tel. 01 / 820 04 83

CAD für Architekten und Bauingenieure

FIDES INFORMATIK
8004 Zürich, Tel. 01 / 249 27 01
Integrierte Lösung für das
gesamte Bauwesen.

CAD für Architekten und Bau- ingenieure/Bauadministration

PCG INFORMATIK AG
8957 Spreitenbach, Tel. 056/71 49 81-82
komplette Lösung für das Bauwesen

CAD vom Architekten

VIFIAN + ZUBERBÜHLER AG
8904 Aesch, Tel. 01 / 737 38 11
Das 1987/1988 von Schweizer
Architekten meistgekauft
CAD-System! An einer unverbind-
lichen Demo zeigen wir Ihnen warum.

CAD vom Architekten für Architekten

H.R. FUCHS, Architektur + CAD
8330 Pfäffikon ZH, Tel. 01 / 950 16 39
CADVANCE - das professionelle, leicht-
erlernbare CAD. Verl. Sie eine Demo!

CAD mit Autocad für Archi- tekten und Bauingenieure

W & H Informatik, H.Waber, S.Hunyadi
8953 Dietikon, Tel. 01 / 740 22 52
Individuelle Beratung, PC- und
Netzwerk-Lösungen, Bibliotheken,
lispunderstützte Konstruktionshilfen,
Armierungsmulden mit Eisenliste,
Schulung.

CAD für Bauwesen

ARIGER, MARTY & ZWICKY AG
9500 Wil, Tel. 073 / 22 56 64
«Aus der Praxis - für die Praxis»
Devisierung, Baukostenkontrolle -
CAD-Lösung - die integrierte Lösung

CAD/STATIK/EDV für Bauingenieure

Programmsystem CAESAR, vollstän-
dige EDV-Lösungen für das ganze
Bauingenieurbüro.
Rony Dahinden
Ingenieure + Software AG
8370 Sirmach, Tel. 073 / 26 39 22

CAD für Architekten Innenausbau und Design

POINT LINE AG, Zürcherstr. 27,
5402 Baden, Tel. 056 / 20 14 60
2D-3D-SOLID MODELING-PAINT
Durchwandern/Durchfliegen des Modells
Beratung · Schulung · Gesamtlösung

Datenverarbeitung

INSER AG, Beratende Ing. für EDV
Rechen- und Zeichenzentrum
3097 Liebefeld, Tel. 031 / 59 20 88

EDV-Baulösungen

Bauadministration und CAD auf PC's
PTO P. Petillo, 5212 Hausen b. Brugg
Unterlagen, Vorführung, 056 / 42 12 32

EDV-Lösungen für den Archi- tekten und Bauingenieur

FIDES INFORMATIK
8004 Zürich, Tel. 01 / 249 27 01
Grösstes Angebot an Programmen von
Berechnung über Devisierung bis CAD

Endoskopie

Hohlraumkontrollen jeder Art
SPI AG, Ipsach, Tel. 032 / 51 71 58
VSL BETONEXPERT (s. Bauwerks-
erhaltung)

Erschütterungen/Messungen

EXPLOSION CONSULT AG
8492 Wila, Tel. 052 / 45 17 78
SEISMA AG, Frohburgstrasse 85
8006 Zürich, Tel. 01 / 361 61 77
Inhaber Dr. K. Staudacher
Beratende Ingenieure ETH/SIA
für Baudynamikaufgaben und
schwimmende Lagerungen
CSD AG (s. Baugrunduntersuchungen)
GEFAS (s. Sprengtechnik)
GEOTEST AG
(s. Geologie - Geotechnik - Geophysik)

Erschütterungen/Messungen

K+S P. KIEFER + R. STUDER AG
4153 Reinach BL, Tel. 061 / 76 94 76

DR. A. ZIEGLER, dipl. Ing. ETH/SIA
Schaffhauserstrasse 333, 8050 Zürich,
Tel. 01 / 311 52 02

Bauwerk- und Baugrunderdynamik
Erschütterungsmessungen,
Expertisen für Erschütterungs-
ausbreitung und -Isolationen.

Faltwände - Holzfalttüren

LIENHARD SÖHNE AG, 8038 Zürich
Albisstr. 131, Tel. 01/482 12 90

Farbkopien

Auf Normalpapier bis A3.
Oder fotomechanisch (Cibacopy),
Plandruck, Rapidocolor und Offset
in allen Formaten. Top-Qualität.
Kostenlose Beratung.
AERNI-LEUCH AG, Bereich Repro
Sportweg 34, 3097 Liebfeld BE
Tel. 031 / 53 93 81

Fassadenplanung

Metallbau-Planung J. F. Meyer AG
6006 Luzern, Würzenbachstr. 17
Tel. 041/31 20 88

Felslabor

VERSUCHSSTOLLEN HAGERBACH AG
7320 Sargans, Tel. 085 / 2 59 09

Feuchtigkeitsmessgerät

Schieritz & Hauenstein AG
Finklerweg 32, 4144 Arlesheim
Tel. 061 / 72 10 60

Frischbetonkontrollen

EUB, Bern
Stauffacherstrasse 130 A, 3014 Bern
Tel. 031 / 42 81 52, Fax 031 / 41 18 53

VSL BETONEXPERT, 8304 Wallisellen
Industriestrasse 48, Tel. 01 / 830 76 70
Fax 01 / 830 76 71

Geologie - Geotechnik - Geophysik

CSD AG (s. Baugrunduntersuchungen)

GEOTEST AG
3052 Zollikofen, Tel. 031 / 57 20 74
9008 St. Gallen, Tel. 071 / 24 87 10
6048 Horw LU, Tel. 041 / 47 10 24
8955 Oetwil a.L., 4587 Aetingen SO
1785 Cressier FR, 1033 Chéseaux-s./L.

Geotechnik

G. MUGGLIN AG
Beratung, Untersuchungsprogramme,
Planung, Berechnung, Überwachung
in Grundbau, Bodenmechanik und
allgem. Tiefbau. Schösslistr. 24a,
8044 Zürich, Tel. 01 / 251 48 62

Ghostwriting / Redaktion für Bauingenieure, Architekten und Generalunternehmer

Bau-Information, Berichte,
PR-Dienstleistungen
HANS RUDOLF AMREIN, Bauing. HTL
Kemptthalstr. 16, 8330 Pfäffikon
Tel. 01 / 950 54 20

Grundbauberatung

RL TERRAPROJECT AG ZUG
6300 Zug, Tel. 042 / 31 44 47

Gussasphalt

ATISOL AG, Abdichtungs- und
Gussasphaltbau, 6020 Emmenbrücke 2
Tel. 041 / 53 90 55, Telefax 041 / 53 78 62

Holzschutzmittel

Dr. R. MAAG AG, 8157 Dielsdorf
Tel. 01/855 11 11
Color xex, Xerotin, Xylosan

Injektionen

BAUSCHUTZ AG,
RASCOR-Systemtechnik
8048 Zürich, Bristenstrasse 10
Tel. 01 / 432 11 30

BENZ AG, Kunstharzbeläge und
Bautenschutz. Bändlistrasse 31,
8064 Zürich, Tel. 01 / 432 50 24

Injektionen

AG HEINR. HATT-HALLER, Zürich
Hoch- und Tiefbauunternehmung
Tel. 01 / 461 16 50

ING. GREUTER AG, 8182 Hochfelden
Tel. 01 / 860 33 40, Fax 01 / 860 80 65

IMPREGNA GmbH, 8036 Zürich
Abt. Bausanierung, Hallwylstrasse 71
Tel. 01 / 241 95 05, Telefax 01 / 242 07 30

A. KÄPPELIS SÖHNE AG,
Umwelttechnik, Bautenschutz
6430 Schwyz, Tel. 043 / 21 11 71
6460 Altdorf, Tel. 044 / 2 99 93

O. + H. KÜHNE, Niedereggweg 17,
8605 Gutenswil, Tel. 01 / 945 03 55

RENECO AG, Wiesackerstrasse 89,
8105 Regensdorf, Tel. 01 / 842 33 55
Fax 01 / 840 36 08

STUMP BOHR AG, 8032 Zürich
Abt. Bautenschutz
Mühlebachstr. 20, Tel. 01 / 252 56 22

TECTON-BAUTENSCHUTZ AG
5432 Neuenhof, Ringstr. 18
Tel. 056 / 87 11 90, Fax 056 / 86 18 55

Isolierungen

SCHNEIDER DÄMMTECHNIK AG
8401 Winterthur, Im Hölzli 26
Tel. 052 / 89 21 21

Isolierelemente LEGATHERM Steildach/Estrichboden

LEGANORM AG, 8407 Winterthur
Feldstrasse 31, Tel. 052 / 25 26 16

Kanalisationen

Krähenmann AG / Kasapro AG
Kanalunterhalt und -sanierungen
9202 Gossau SG, Tel. 071 / 85 35 11

Kanalsanierungen

A. KÄPPELIS SÖHNE AG,
Umwelttechnik, Bautenschutz
6430 Schwyz, Tel. 043 / 21 11 71
6460 Altdorf, Tel. 044 / 2 99 93

KUNSTSTOFF-TECHNIK AG Himmler
KA-TE Kanalroter, 8041 Zürich
Tel. 01 / 482 88 88, Fax 01 / 482 89 78

Klebearmierungen

AG HEINR. HATT-HALLER, Zürich
Hoch- und Tiefbauunternehmung
Tel. 01 / 461 16 50

RENECO AG, Wiesackerstrasse 89
8105 Regensdorf, Tel. 01 / 842 33 55
Fax 01 / 840 36 08

Kunst am Bau

JAKOB SCHWARZ, SWB/GSMBA
8005 Zürich, Tel. 01 / 271 68 97

Kunststoff-Dichtungsbahnen

Über 30 Typen Sarnafil für Bauwerk-
schutz, Umweltschutz und attraktive
Membranbauten.
Sarna Kunststoff AG
6060 Sarnen, Tel. 041 / 66 99 66

Lärmexpertisen

BAUMGARTNER & PARTNER AG
8645 Jona-Rapperswil,
Sonnenbergstr. 26, Tel. 055 / 27 35 25

BMP Dr. Pelli + Co., 8027 Zürich
Splügenstr. 3, Tel. 01 / 202 21 51
Aussenlärmrechnungen, Projektie-
rung von Schutzmassnahmen

ISO/CONSULT/AG, 8630 Rüti ZH
Tel. 055 / 31 80 00

SINUS ENGINEERING AG, 6010 Kriens
Amlehnstrasse 22, Tel. 041 / 41 79 19
Lärmbekämpfung und Akustik
Beratung, Messung, Expertisen

Lärmschutz

Siegfried Keller AG, Wallisellen
Lärmschutz Büro und Lager:
Zürichstr. 38, 8306 Brüttsellen
Tel. 01/833 59 51

Luftreinhaltung

BMP Dr. Pelli + Co., 8027 Zürich
Splügenstrasse 3, Tel. 01 / 202 21 51
Emissions- und Immissionsberechnungen (UVP, Kataster, Herkunft und Auswirkungen, Prognosen)

Materialprüfung

BBL Baulaboratorium AG
4132 Muttentz/Basel, Tel. 061/61 33 14

EUB, Bern
Stauffacherstrasse 130 A, 3014 Bern
Tel. 031 / 42 81 52, Fax 031 / 41 18 53

TFB Wildegg
Lindenstrasse 10, 5103 Wildegg
Tel. 064 / 53 17 71, Telefax 064 / 53 16 27

Mauerentfeuchtungen

BAUSCHUTZ AG,
RASCOR-Systemtechnik
8048 Zürich, Bristenstrasse 10,
Tel. 01 / 432 11 30

BENZ AG, Kunstharzbeläge und
Bautenschutz. Bändlistrasse 31,
8064 Zürich, Tel. 01 / 432 50 24

A. KÄPPELIS SÖHNE AG,
Umwelttechnik, Bautenschutz
6430 Schwyz, Tel. 043 / 21 11 71
6460 Altdorf, Tel. 044 / 2 99 93

RENECO AG, Wiesackerstrasse 89,
8105 Regensdorf, Tel. 01 / 842 33 55
Fax 01 / 840 36 08

STUMP BOHR AG, 8032 Zürich
Abt. Bautenschutz
Mühlebachstr. 20, Tel. 01 / 252 56 22

TECTON-BAUTENSCHUTZ AG
5432 Neuenhof, Ringstr. 18
Tel. 056 / 87 11 90, Fax 056 / 86 18 55

Mauertrockenlegungen

A. STAUB AG
7304 Maienfeld, Tel. 085 / 9 49 42

Metall-Normtüren

Brander AG, 8162 Steinmaur
Tel. 01 / 853 06 22, Fax 01 / 853 06 75

Natursteine

J. und A. Kuster, Steinbrüche AG
8807 Freienbach, Tel. 01 / 784 25 25

Pfahlprüfungen

GEOTEST AG
(s. Geologie - Geotechnik - Geophysik)

Pumpen

GRUNDFOS PUMPEN AG
8117 Fällanden
Tel. 01 / 825 29 25, Telex 828 462

HÄNY & CIE. AG, Pumpen- und
Wasseraufbereitungsanlagen
8706 Meilen, Tel. 01 / 925 11 31
Fax 01 / 923 38 44

SOMMER SCHENK SUISSE
Pumpenbau, 5213 Villnachern
Tel. 056 / 43 13 63

Pumpen/Armaturen

KSB Zürich AG, 8031 Zürich,
Tel. 01 / 44 99 33, Telex 822 707

Rammsondierungen

RL TERRAPROJECT AG ZUG
6300 Zug, Tel. 042 / 31 44 47

Rissverpressung

Dichtend und kraftschlüssig
Anderegg AG, St.Gallen, 071 / 23 65 64

Rohrnetzsanierungen

P.I.M.-Berst-Verfahren für Gas und Wasser
Roboter-Sanierung von Kanalisationen
ROHRTECH SERVICE RTS AG,
9326 Horn, Tel. 071 / 41 83 85

Schadstoffentfernung

Abbau von mit Giftstoffen belasteten
Anlagen und Entseuchung von
Gebäuden.
REICHENBERGER AG, 6038 Gisikon
Reuss-Strasse 9, Tel. 041 / 91 02 22
Filiale Basel, Gartenstrasse 63
4052 Basel, Tel. 061 / 23 17 71

Schalldämmende Baelemente

Das Fachwerk «Schalldämmung»
zeigt einfach, klar und sicher wie man:
Türen, Trennwände, Holzbalkendecken,
Dächer, Aussenwände (Holzbau),
Rolladenkästen usw. konstruiert bzw.
saniert. Zu beziehen für Fr. 55.- bei
HAWA AG, Abteilung
Schalldämmplatten «HAWAPHON»
8932 Mettmenstetten, Tel. 01 / 767 14 71

Schallschutz- und Schwingungstechnik

AIR-LOC Schrepfer AG, Eigenheimstr. 22
8700 Küssnacht ZH, Tel. 01 / 929 22 66

ANGST + PFISTER, 8052 Zürich
Thurgauerstr. 66, Tel. 01 / 306 61 11

PAUL SCHWAB AG, Soodstrasse 57
8134 Adliswil, Tel. 01 / 710 02 22

Spreng-Info-Tagungen

GEFAS (s. Sprengtechnik)

Sprengtechnik

EXPLOSIV CONSULT AG
(s. Erschütterungen)

GEFAS Gesellschaft für angewandte
Sprengtechnik AG, Hinterbühlstr. 3
8307 Effretikon, Tel. 052 / 32 65 12

Spritzbeton

ING. GREUTER AG, 8182 Hochfelden
Tel. 01 / 860 33 40, Fax 01 / 860 80 65

Gunit, Sandstrahlen
E. LAICH SA, 6670 Avegno
Tel. 093 / 81 17 22

Thermolackierungen

Thermolackierwerk Waltenspül AG
6142 Gettnau LU, Tel. 045/81 20 51
Telefax 045 / 81 38 15

Trennwände - Werkkabinen

Verstellbare Blättler-Wände
schallsoliert, feuerbeständig
BLÄTTLER AG, Holz- und Metallbau
Industriest. 1, 8117 Fällanden
Tel. 01/825 43 85

Treppen

COLUMBUS-TREPPEN AG
9245 Oberbüren, Tel. 073/51 37 55
Spindeltreppen aus Holz und Alu,
Scheren- und Holzschiebetreppen

Umweltverträglichkeitsprüfung

Büro für Kies + Abfall AG
3118 Uttigen, Tel. 033 / 45 48 48

GEOTEST AG
(s. Geologie-Geotechnik-Geophysik)

ISO/CONSULT/AG, 8630 Rüti ZH
Tel. 055 / 31 80 00

SIEBER CASSINA + PARTNER
Beratende Geologen und Ingenieure
8008 Zürich, Tel. 01 / 252 75 60
4600 Olten, Tel. 062 / 32 15 85
3007 Bern, Tel. 031 / 26 35 35
Sieber Cassina Handtke + Partner
7000 Chur, Tel. 081 / 24 10 26

CSD AG (s. Baugrunduntersuchungen)

Ungezieferbekämpfung

Ketol AG, Abt. Insecta-Service
8157 Dielsdorf ZH, Tel. 01/853 05 16

Unterquerungsarbeiten mit Stahl- und Eternitrohren bis 1000 mm Ø

für Kanalisation und Werkleitungen
TRENCHAG AG, 8305 Dietlikon
Tel. 01/833 22 05

Vorfabrizierte Armierungen

Mit fi-Rista-Elementen armeren Sie
wirtschaftlicher. fi-Ripa-Anschlusskorb
(Spezial-Prospekt verlangen)
FISCHER REINACH AG, 5734 Reinach
Tel. 064 / 71 15 55, Telex 981 532 dwfi ch
Telefax 064 / 71 60 12

Waagen

METTLER Instrumente (Schweiz) AG,
Waagen und analytische Instrumente
Gebenstrasse, 8606 Nänikon-Uster
Tel. 01 / 941 61 61, Fax 01 / 941 60 16

Zustandserfassung von Bauwerken

CONCRETAG
(s. Bauwerkserhaltung)

VSL BETONEXPERT (s. Bauwerks-
erhaltung)

Lärmschutzwände aus Schweizer Holz

- Druckimprägniert (giftfrei)
- Natürlich und umweltfreundlich
- Hervorragende akustische Werte (EMPA-geprüft)

ARGE

ARBEITSGEMEINSCHAFT
KÜSSNACHTER LÄRMSCHUTZWÄNDE
Spitzebnetring 5
6403 Küssnacht am Rigi
Tel. 041 81 38 80



TELESPECTION, TELEGROUT®

Mit unserem neuartigen Verfahren inspizieren, prüfen und sanieren wir Kanalisations- und andere erdverlegte Leitungen. Und das ohne Löcher aufzugraben. Wir arbeiten ferngesteuert durch das Rohrinne, von Schacht zu Schacht. Oben am Schacht ist nur unser als Kommandozentrale ausgebautes Fahrzeug zu sehen. Undichte Stellen wie Risse und Muffen verpressen wir mit Acryl-Harz dauerhaft und zuverlässig. All diese Arbeiten werden von der Kanalfernsehkamera gefilmt und auf Video-Band aufgezeichnet. Dieses Band übergeben wir dem Kunden. Damit hat er ein Dokument, das ihm Aufschluss über den Zustand seiner Rohre gibt. Das ist unser Service.

Käppeli

A.KÄPPELI'S SÖHNE AG
Umwelttechnik Bautenschutz
Bahnhofstrasse 48
6430 Schwyz

VERMIETUNG

Heizung -

Trocknung

10 bis 100000 k/cal.



Geräuschlose und vollautomatische Geräte für Baustellen, Hallen, Kantinen, bei Wasserschäden und Feuchtigkeit.

- ★ Saubere Energie - Propan-Gas - Geruchlos
- ★ Wandeinbau Möglichkeit
- ★ Rheostat
- ★ Gas durch uns geliefert
- ★ Miettarif pro Tag/Woche/Monat

Verkauf und Vermietung

Wenden Sie sich an den Spezialist ihrer Region

Ostschweiz
Hulfegger & Co AG
8712 Stäfa
01 928 82 78

Zürich und Umgebung
Carbagas
Klotenerstrasse 20
8153 Rümlang
01 817 31 41

Nordostschweiz
H. Jäggi AG
Köllikerstrasse 345
5745 Safenwil
062 97 11 54

Basel und Umgebung
Carbagas
Kohlenstrasse 40
4056 Basel
061 57 44 55

Grenchen/Solothurn
Air Sec
2540 Grenchen
065 52 25 49

Biel und Umgebung
Multigas
Schwanengasse 45
2500 Biel
032 25 25 14

Bern und Umgebung
Carbagas
Waldeggstrasse 38
3097 Liebfeld-Bern
031 53 22 22

Wallis
Acifer Visp AG
Stahlhandel
3930 Visp
028 48 11 31

IN WASSER GEBAUT?

Wer uns vertraut – den Spezialisten für Abdichtung, Bautenschutz, Bausanierung – kann selber die besten Ergebnisse vorweisen.

Wir arbeiten mit Injektionstechniken, die sich seit über 25 Jahren bestens bewährt haben. Routiniert erledigen wir die schwierigsten Abdichtungsaufgaben in allen Bereichen des Hoch- und Tiefbaus, Neu- und Altbaus, Tunnel- und Stollenbaus.

Nehmen Sie uns beim Ohr! Telefonieren Sie uns. Wir können Ihnen Hunderte von Referenzen vorweisen.



Elastische Abdichtungs-Injektion-Rascoflex in einer Zivilschutzanlage.



Starre Rascolit-Abdichtung an einer Tiefgarage gegen Grund- und Meteorwasser.



Rascolit-Flächenabdichtung und Horizontalsperre gegen aufsteigende Feuchtigkeit (Weier Schloss Bottmingen).

Schweiz

Basel
Kratziger
Isolier- und Bautechnik
Auf dem Wolf 30
CH-4052 Basel
Telefon 061/41 66 84
Telefax 061/42 27 29

Zürich
Bauschutz AG
Bristenstr. 10
CH-8048 Zürich
Telefon 01/432 11 30
Telefax 01/432 14 39

St. Gallen
Bauschutz AG
Linsebühlstr. 51
CH-9000 St. Gallen
Telefon 071/22 61 81
Telefax 01/432 14 39

Frauenfeld
Bauschutz AG
Sulackerstr. 4
CH-8500 Frauenfeld
Telefon 054/22 21 46
Telefax 01/432 14 39

Aarau
Aarebau AG
Bauabdichtungen
Weinbergstr. 12
CH-5000 Aarau
Telefon 064/24 87 17

Nieder-Gösgen
Aarebau AG
Bauabdichtungen
Erlinsbacherstr. 20
CH-5013 Nieder-Gösgen
Telefon 064/41 39 19

Thun
Moll AG
Biergutstr. 11
CH-3608 Thun
Telefon 033/36 00 36
Telefax 033/36 62 00

Yverdon
Moll SA
Chemin neuf I
CH-1446 Baulmes
Telefon 024/59 15 15
Telefax 024/59 14 22

Weitere Unternehmen in:

Deutschland, Österreich,
Holland, Jugoslawien

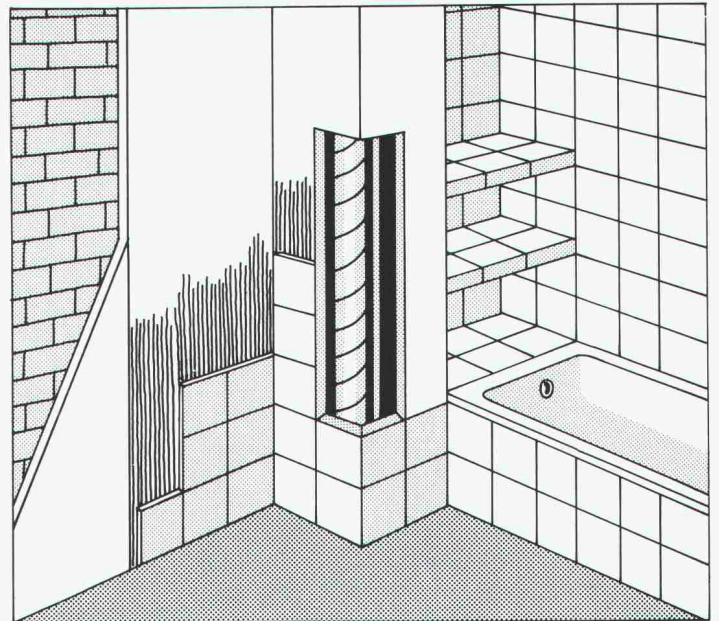
RASCOR[®]
Systemtechnik

Lizenzvergabe/Franchising: RASCOR AG, Wehntalerstr. 11, CH - 8165 Oberweningen!

"Ich bin die Echte mit dem grünen Kern"

Styrodur®-Fliesenelemente Trägerplatten zum Verlegen von Fliesen, Mosaik und Klinker.

Styrodur-Fliesenelemente – die unverfliesten Schaumstoffplatten aus extrudiertem Polystyrol. Beidseitig mit glasgewebeverstärktem Mörtel beschichtet.



- Der ideale Untergrund für Fliesenverlegung im Dünnbettverfahren.
- Feuchtigkeitsunempfindlich und leichtgewichtig.
- Auf jedem Untergrund sauber und problemlos anzubringen.
- Ideal auch für Altbausanierung (kein Abschlagen des Verputzes).
- Vorteilhaft für Wannenschürzen und Rohrverkleidungen.
- Auch für Konstruktionen von nichttragenden Innenwänden verwendbar.
- Zusätzlich wärmedämmend.

Verfliesen auf Styrodur-Fliesenelementen:
Sauber, schnell und rationell.

Vertrieb durch den
Plattenfachhandel.
Information und Händler-
Nachweis bei:

BASF (Schweiz) AG
Abteilung Kunststoffe
8820 Wädenswil/Au
Telefon 01 781 91 11

BASF

® = registriertes Warenzeichen der BASF

Styrodur[®]

von BASF.

Grün und gut.



**...macht das
umgekehrte Dach
funktionssicher.**

„Umgekehrt“ heißt: Hier liegt die Dämmschicht auf der Abdichtung des Flachdaches. Sie senkt die Wärmeverluste und schützt die Dachhaut. Styrodur besitzt alle Eigenschaften, die ein Dämmstoff für ein Umkehrdach benötigt. Gutes Wärmedämmvermögen und hohe Druckfestigkeit. Praktisch keine Wasseraufnahme durch geschlossenzellige Struktur und beidseitige Schäumhaut. Schwerbrennbar BKZ V1. Bitte fordern Sie weitere Informationen an.

Generalvertrieb in der Schweiz
Kork AG, Kunststoffwerke
5623 Boswil, Telefon 0 57/47 11 44

BASF (Schweiz) AG
8820 Wädenswil/Au

BASF

Reposit AG · Helgenstr. 21 · Postfach · 8403 Winterthur · 052 27 17 21

REPOSIT

Die Bodenmacher aus Winterthur.

Kunstharz • Hartsteinholz • Hartbeton

olivetti

für Software und Hardware

Bauingenieurwesen:

- Platten-, Scheibenberechnungen
- Stabtragwerke (eben, räumlich)
- Durchlaufträger
- Allg. Betonquerschnitte
- Schutzräume (TWP/TWO/TWS)
- Eisenlisten
- Baugrubenabschlüsse
- Stützmauern
- Elastisch gebetteter Träger

- Standsicherheit
- Setzungsberechnungen
- Kanalisation (GPK)
- Strassenbau
- Gas- und Wasserversorgung
- Devisierung (VSS, CRB)
- CAD ALLPLOT (Schalungs- und Armierungspläne)
- Bauphysik
- Büroadministration

Architektur:

- CAD ALLPLOT / ALLPLAN 2D/3D
- Devisierung
- Baubuchhaltung
- Baukostenüberwachung
- Bauabrechnung
- Projektplanung

Abt. ST, Industriestrasse 50, 8304 Wallisellen, Telefon 01/839 15 11

olivetti

SWISS CADD

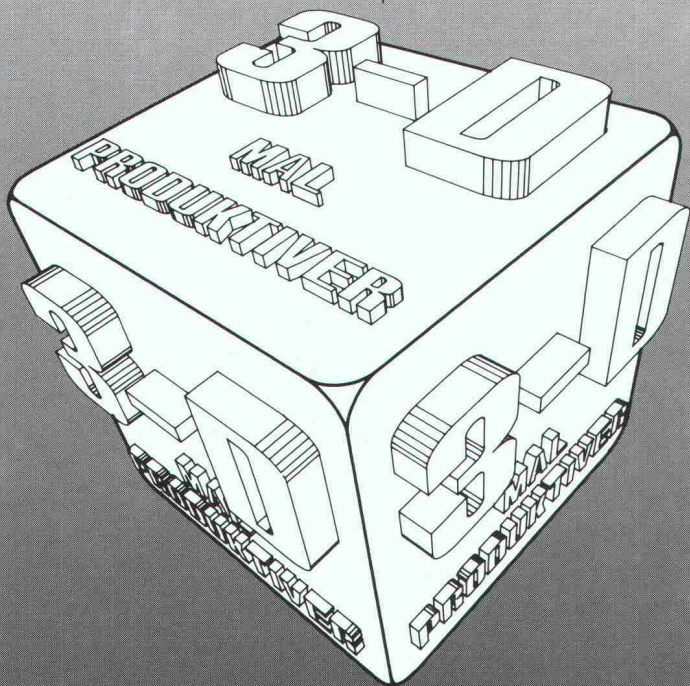
BASED ON 3-D GRAPHIXX CADD™

3-D

Neue Dimensionen in der Architektur

Echt dreidimensionales Zeichnungs- und Konstruktionssystem für Architekten. Bedienerfreundlich und leicht erlernbar. Architekturbibliothek mit über 200 Konstruktionsdetails. Support durch Baufachleute in Deutsch, Französisch und Italienisch.

Kontinuierliche Objektdrehungen um alle drei Achsen in der Perspektive erlauben die ästhetische Beurteilung des Entwurfs bereits in der ersten Planungsphase. Höchste Produktivität erlaubt kürzeste Projektdurchlaufzeit.



Über 75 Architekturwendungen in der Schweiz – über 4100 Systemeinsätze weltweit. Kein Architekturbüro ist zu klein, um nicht von SWISS CADD zu profitieren. Neue Technologie und Darstellungsmöglichkeiten überzeugen den Bauherrn durch rationelle, effiziente und kostenbewusste Projektrealisation.

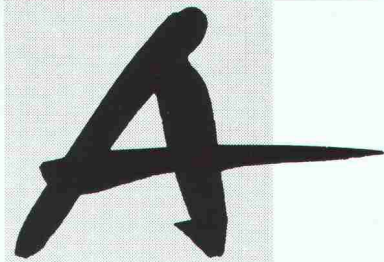
Sichern Sie sich Ihren Marktanteil – wir unterstützen Sie! SWISS CADD ist Ihre Architekturlösung. Wir geben Ihnen gerne unverbindlich Informationen und Unterlagen: Telefon 041-911 072.

B+B CADD

INTERNATIONAL

CH-6037 Root, Oberfeld 4

Tel. 041-911 072, Fax 041-912 137



APERFORMANCE
KulturReisen

Wohnen und Leben in Berlin

25. März bis 1. April 1990

Andreas Scheitlin, dipl. Architekt ETH/SIA, begleitet Sie während einer Woche durch Berlin und zeigt Ihnen die wichtigsten Sehenswürdigkeiten in Verbindung mit der architektonischen Entwicklung dieser Stadt. Die Architektur steht thematisch im Mittelpunkt dieser Berlinreise. Architektonische Werke geben Auskunft über die sozialen, ökonomischen und politischen Zustände ihrer Entstehungszeit. Diese Zusammenhänge an einigen interessanten und architektonisch hochstehenden Objekten zu dokumentieren, soll eines der Ziele dieser Reise sein:

- Kreuzberg ■ Hufeisensiedlung Britz
- Schloss Glienicke ■ Siemensstadt
- Schloss Charlottenburg ■ Philharmonie
- Hansa-Viertel und Tiergarten
- Akademie der Künste ■ Savingny-Platz
- Märkisches Viertel ■ IBA ■ National-Galerie
- Theater- oder Konzertbesuche ■ Berlin DDR ■ KADEWE

Preis pro Person Fr. 1550.-
Zuschlag Einzelzimmer Fr. 160.-

Eingeschlossene Leistungen: Reiseleitung durch Andreas Scheitlin, dipl. Architekt ETH/SIA – Linienflug mit Pan Am Zürich–Berlin–Zürich – 8 Übernachtungen im zentral gelegenen Mittelklassehotel Domus o.ä., Basis Doppelzimmer D/WC, Frühstück – Stadtrundfahrt – Wochenabonnement für öffentliche Verkehrsmittel – Transfer Flughafen – Hotel – Flughafen – 2 Eintritte für Abendvorstellungen – Versicherungspaket.

APERFORMANCE – Kulturreisen, Baarerstr. 37, 6301 Zug, Tel. 042-22 22 62

Anmeldung: Anz. Personen _____ Bitte senden Sie Unterlagen

Vorname _____

Name _____

Strasse _____

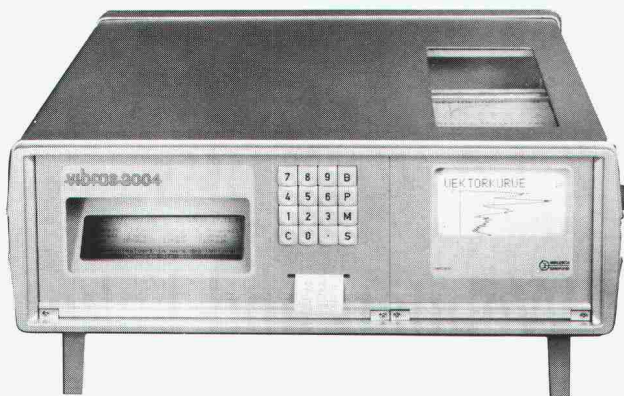
PLZ/Ort _____

Datum _____ Unterschrift _____ SIA

Einsenden an: APERFORMANCE-Kulturreisen, Baarerstrasse 37, 6301 Zug

vibras-2004

Erschütterungsmessgerät



Entwickelt für den Praktiker

Über viele Messgeräte wird oft stundenlang von technischen Vorteilen berichtet. Interessiert Sie das? Sie werden antworten: «Wichtig ist, wie gut ein Erschütterungs-Messgerät meine Bedürfnisse abdeckt.» Das VIBRAS-2004 ist für Sie geplant worden, für den Praktiker, für den harten Feldeinsatz. Das heisst: Robust, einfache Bedienung, komplettes Dokumentieren und Analysieren Ihrer Messresultate. Modernste Technologie ist für uns selbstverständlich und sichert Ihnen ein ausgezeichnetes Preis-Leistungs-Verhältnis.

- Erfassung und Analyse von Erschütterungen beim Sprengen, Rammen, bei Verkehrsmessungen und anderen Anwendungen
- 36 Kanäle
- Messresultate in grafischer und/oder tabellarischer Form
- Frequenzanalyse
- Portabel
- Einfache Handhabung dank Bedienerführung

Für weitere Informationen rufen Sie uns an; gerne senden wir Ihnen Unterlagen.



Oberwis 4
CH-8307 Effretikon/Schweiz
Telefon 052-32 62 66

Aliva-DENSA Der geradlinige Fortschritt in der Nass-Spritztechnik

Technische Neuentwicklungen sind bei uns immer das Resultat von intensiven Überlegungen, wie wir unseren Kunden die Arbeit erleichtern können.



Für das Nass-Spritzverfahren haben wir deshalb ein völlig neues Funktionsprinzip entwickelt, welches dem Profi Vorteile bringt. Erstmals wird das Spritzgut geradlinig gefördert, was die Strömungs- und Druckver-

luste erheblich vermindert. Das servicefreundliche Konstruktionsprinzip reduziert den Betriebs- und Unterhaltsaufwand.

aliva 
ein Unternehmen der Sika-Gruppe

Aliva AG
Bellikonstrasse 218
Postfach 69
CH-8967 Widen

Telefon 057 / 31 11 50
Telex 828018 aliv ch
Telefax 057 / 33 00 61

DIE BESTEN BAUIDEEN AUS EUROPA

1. - 7. FEBRUAR 1990
**CONSTRUCTA
HANNOVER**
INTERNATIONALE BAU-FACHMESSE



BAUEN, AUSBAUEN, RENOVIEREN!

Die qualitativen Ansprüche an das Bauen und Wohnen wachsen. Mehr Technik und Elektronik für neue Möglichkeiten von der Planung bis zum Einsatz. Mehr Individualität, Wertsteigerung und Komfort. Mehr Verantwortung für Umwelt und Ökologie. Die CONSTRUCTA '90 HANNOVER zeigt die veränderten Perspektiven und bietet 1990 das umfassende Angebot zum Thema Bauen: Die einmalige Marktübersicht der besten Bauideen aus Europa. Im einzigartigen Verbund sich ergänzender Bau-Fachmessen. Das macht die CONSTRUCTA '90 HANNOVER zum wichtigsten Orientierungspunkt für alle, die bauen, ausbauen oder renovieren.

10 MESSEN FÜRS BAUEN: ROHBAU, FERTIG- UND SYSTEMBAU — BAUCHEMIE — FENSTER, TÜR, FASSADE — GEBÄUDETECHNIK
BAUKERAMIK UND SANITÄR — INNENAUSBAU — KOMMUNALBAU — GRUNDSTÜCKSGESTALTUNG — BAUWERKZEUGE — DIENSTLEISTUNG AM BAU

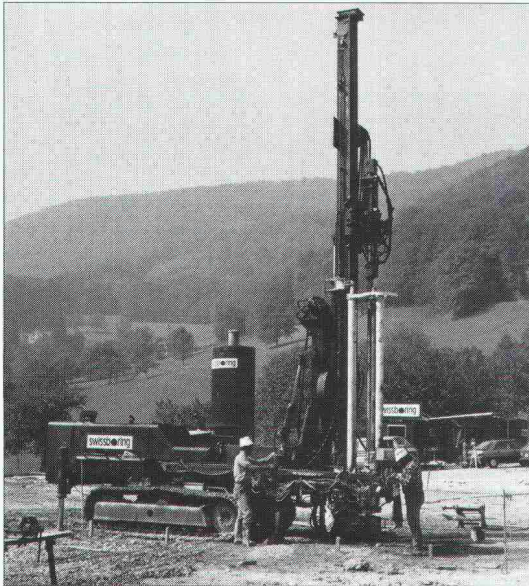
Weitere Informationen: Reisebüro KUONI AG, Abteilung Hannover Messe, Neue Hard 7, CH-8037 Zürich, Tel.: (1) 2774444, Telex: 823052, Fax: (1) 2710001

Vortriebssicherung im Tunnelbau

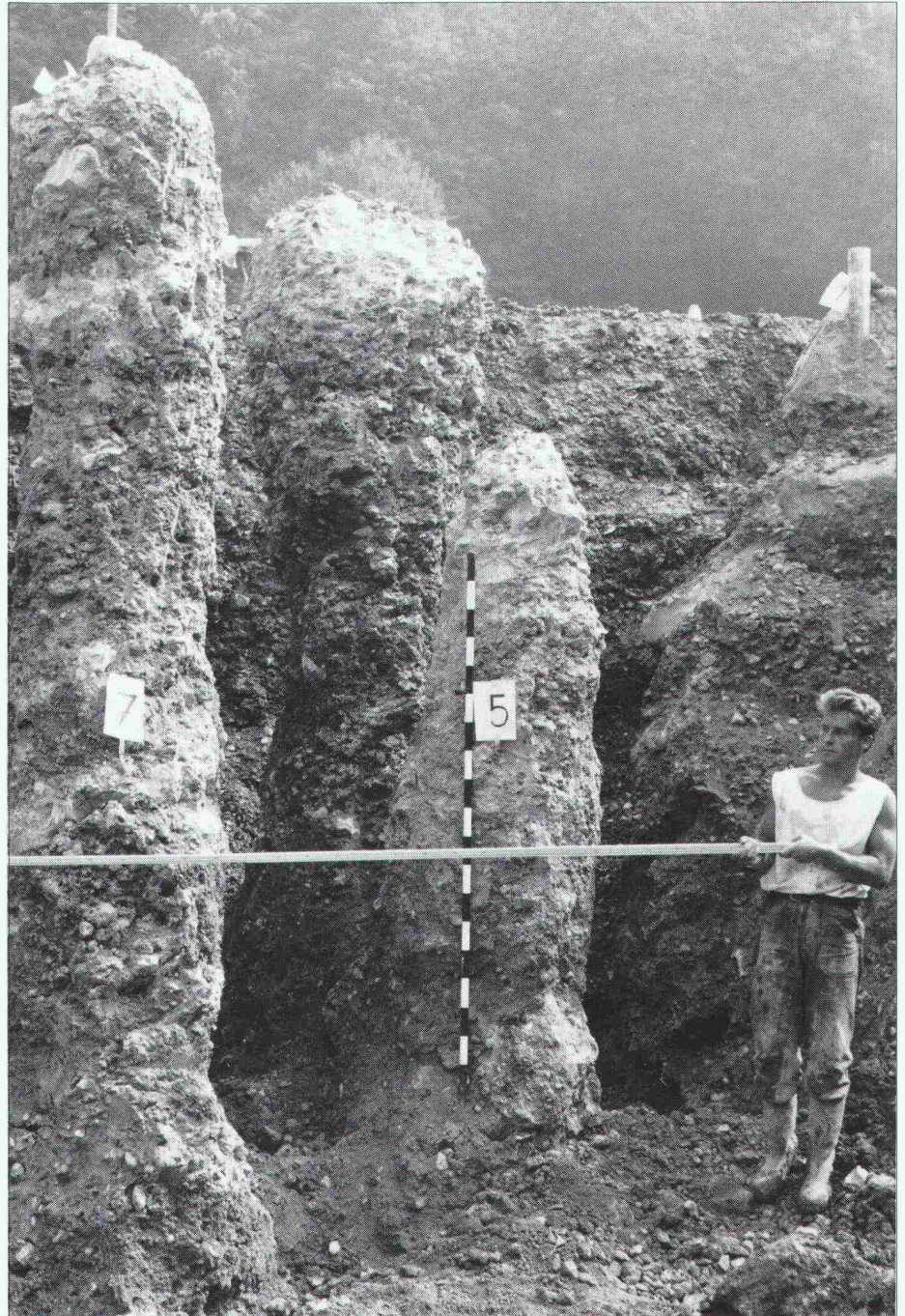
Eine Aufgabe für den erfahrenen Spezialisten

Problemlösungen «nach Mass» dank flexibler Kombination verschiedener Spezialverfahren im Tunnelbau.

- Hochdruckinjektionen System RODINJET
- Stahlrohrschirme
- Gefrieren
- Konsolidierungsinjektionen
- ROFIX-Verankerungen
- ROPRESS-Pfähle
- Drainagebohrungen



Verfestigungsinjektionen nach dem RODINJET®-Verfahren: Tunnel Bözberg



Das Durchfahren der Lockergesteinsstrecke mit einer TBM wird durch die Ausführung von Rodinjet-Hochdruckinjektionen ermöglicht. Die endgültigen Jetparameter wurden anhand eines Versuchsfeldes optimiert.

swissboring

Industriestrasse 6
8604 Volketswil
Telefon 01 945 49 11



Swissboring – ein Unternehmen der RODIO-Gruppe