

Objektyp: **Advertising**

Zeitschrift: **Schweizer Ingenieur und Architekt**

Band (Jahr): **108 (1990)**

Heft 9

PDF erstellt am: **08.08.2024**

Nutzungsbedingungen

Die ETH-Bibliothek ist Anbieterin der digitalisierten Zeitschriften. Sie besitzt keine Urheberrechte an den Inhalten der Zeitschriften. Die Rechte liegen in der Regel bei den Herausgebern. Die auf der Plattform e-periodica veröffentlichten Dokumente stehen für nicht-kommerzielle Zwecke in Lehre und Forschung sowie für die private Nutzung frei zur Verfügung. Einzelne Dateien oder Ausdrucke aus diesem Angebot können zusammen mit diesen Nutzungsbedingungen und den korrekten Herkunftsbezeichnungen weitergegeben werden. Das Veröffentlichen von Bildern in Print- und Online-Publikationen ist nur mit vorheriger Genehmigung der Rechteinhaber erlaubt. Die systematische Speicherung von Teilen des elektronischen Angebots auf anderen Servern bedarf ebenfalls des schriftlichen Einverständnisses der Rechteinhaber.

Haftungsausschluss

Alle Angaben erfolgen ohne Gewähr für Vollständigkeit oder Richtigkeit. Es wird keine Haftung übernommen für Schäden durch die Verwendung von Informationen aus diesem Online-Angebot oder durch das Fehlen von Informationen. Dies gilt auch für Inhalte Dritter, die über dieses Angebot zugänglich sind.

Sprengen, Rammen, Verkehr

ERSCHÜTTERUNGSMESSUNGEN

- zur Kontrolle der Spreng-, Ramm- und Verkehrserschütterungen
- zur Bestimmung der maximal zulässigen Lademengen pro Zündstufe
- zur Vorbeugung von ungerechtfertigten Schadenersatzforderungen
- Beweiskräftige Detailmessungen und Dauerüberwachung von Erschütterungen
- Gutachten und Expertisen
- Bestandesaufnahmen
- Ausarbeitung von Submissionsunterlagen
- Einsatz modernster Computer-Messgeräte
- Beratung durch ausgewiesene Sprengfachleute (Sprengausweis C mit sämtlichen Sprengausweisintragungen)

Sprengingenieurbüro und
Erschütterungsmessungen



CH-8492 Wila
Wildbergstrasse
Tel. 052 / 45 17 78
Fax 052 / 45 20 55

Rammerschütterungsmessungen
Sprengprojektierungen
Beratungen bei Spreng- und Rammarbeiten
Erstellung von Zustandsaufnahmen
Umweltschutzmessungen

H&T HARMONIKATÜREN



**Führend in
der Schweiz**

Senden Sie uns dieses Inserat. Wir schicken
Ihnen weitere Dokumentationen.

HOCH- & TIEFBAU AG AARAU
SCHREINEREIBETRIEBE Gegründet 1869

Schiebewände
Harmonikaturen
Wintergärten
Fensterfabrik

Vorm. M. Zschokke AG 5001 Aarau Tel. 064 24 33 24 Fax 064 24 46 44
Niederlassung 1820 Montreux Telefon 021 963 00 20 Fax 021 963 00 82

Hier sehen Sie ACRYLCOLOR AQUA farblos.

**Sie sehen nichts? – Logisch!
ACRYLCOLOR AQUA farblos ist
unsichtbar!**

ACRYLCOLOR AQUA farblos – Die hochwertige Versiegelung für den unsichtbaren Schutz von Sichtbeton, Sichtmauerwerk und Natursteinen. Der Untergrund behält sein natürliches Aussehen. Dieser neu entwickelte wässrige Anstrich auf PMMA-Basis verhindert die Wasseraufnahme, ist jedoch wasserdampfdurchlässig und wirkt als Gas-Sperre gegen CO₂ und SO₂. Die Applikation ist problemlos und schnell ausführbar.


Mäder Lacke

Walter Mäder AG
Lacke, Farben und Kunstharze
CH-8956 Killwangen
 056 708 111
Fax 056 71 20 16


BAUEN GEGEN L'ÄRM

LASTO-CALENBERG


Das System für besondere Ansprüche



ELEFANTENFUSS



PROCEQ SA
Riesbachstrasse 57·CH-8034 Zürich
Tel. 01/383 78 00 · Fax 01/383 85 87



olivetti

für Software und Hardware

Bauingenieurwesen:

- Platten-, Scheibenberechnungen
- Stabtragwerke (eben, räumlich)
- Durchlaufträger
- Allg. Betonquerschnitte
- Schutzräume (TWP/TWO/TWS)
- Eisenlisten
- Baugrubenabschlüsse
- Stützmauern
- Elastisch gebetteter Träger

- Standsicherheit
- Setzungenberechnungen
- Kanalisation (GPK)
- Strassenbau
- Gas- und Wasserversorgung
- Devisierung (VSS, CRB)
- CAD ALLPLOT (Schalungs- und Armierungspläne)
- Bauphysik
- Büroadministration

Architektur:

- CAD ALLPLOT / ALLPLAN 2D/3D
- Devisierung
- Baubuchhaltung
- Baukostenüberwachung
- Bauabrechnung
- Projektplanung

Abt. ST, Industriestrasse 50, 8304 Wallisellen, Telefon 01/839 15 11

olivetti

NEOLTEC SA

TECHNIQUE EQUIPEMENT BUREAU



MINI - PLOTTER NED 500 Fr.1990.-

Senden Sie mir deshalb gratis die umfassende Dokumentation

Route de la Pierre - 1024 Ecublens - 021/691 86 11

**Wer inseriert,
wird nicht vergessen!**

Bau-Software für Ihren 

SIA 380/1 Energie im Hochbau 9/88 

- Nachweis von Heizenergiebedarf und Nutzungsgrad
- Teilen eines Objektes in max. 20 Teilobjekte
- Alle Klimastationen in Datenbanken gespeichert
- Bedienung in Fensterertechnik, Mausunterstützung und Hilfe mit F1 in Deutsch

SIA 180 Wärmeschutz im Hochbau 5/88 

- k-Wert Berechnung mit Schnittstelle zu SIA 380/1
- Beliebiger Schichtaufbau bis max. 10 Schichten
- Dampfdiffusion mit Glaser-Verfahren und Pascaltage
- Numerische- und Graphische Darstellung vom Temperatur- und Dampfdruckverlauf
- Bedienung in Fensterertechnik und Hilfe mit F1 in Deutsch

SIA 181 Schallschutz im Hochbau 10/88 

- Nachweis der Schallschutzanforderung nach SIA 181
- Luftschall- und Trittschallnachweis für max. 99 Räume

Demo  kann zugestellt werden!

 Ing. Büro M. Künzler, PLANUNG UND DATENTECHNIK
Oberdorfstrasse 143, 9100 Herisau, Tel.: 071/52 48 39

BAUEN GEGEN L'ÄRM

LASTO-CALENBERG

Das System für besondere Ansprüche



CR-COMPACTLAGER H



PROCEQ SA
Riesbachstrasse 57·CH-8034 Zürich
Tel. 01/383 78 00 · Fax 01/383 85 87





Unisan:

- Korrosionsfreies Installationssystem
- Ausgereiftes Komponenten-Sortiment
- Durchdachte, rationelle Arbeitstechnik

vollkommen
korrosionsfrei



Unitherm AG, Widenholzstrasse 1,
8304 Wallisellen-Zürich, Tel. 01/830 71 71

Installationssystem®
unisan
Die schweisssbare Verbindung.

THORO

Sanierung und Schutz
von Beton und Mauerwerk

ERHÄLTlich BEI
IHREM
BAUMATERIALHÄNDLER

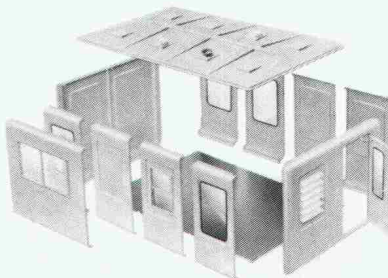
THORO

Seit 1912

Kundendienst:
Tel. 071/ 859 785
021/6 357 721

Fax 071/ 859 786
021/6 357 726

OLYMPIC MODULBAUSYSTEM



Die Lösung mit gutisolierten und farbenfrohen Polyester-elementen mit unbegrenzten Anwendungsmöglichkeiten im Innen- und Aussenbereich.

Z. B. Billetverkauf, Überwachung von Anlagen, Portierlogen, Toilettenanlagen, usw.

Inklusive fertigen Elektro-, Sanitär und Lüftungsinstallationen. OLYMPIC-Kabinen sind witterungsbeständig und wartungsfrei.

Betonier-Anschlussdichtung zwischen
Fundament und aufgehender Mauer
BFL MASTIX R4



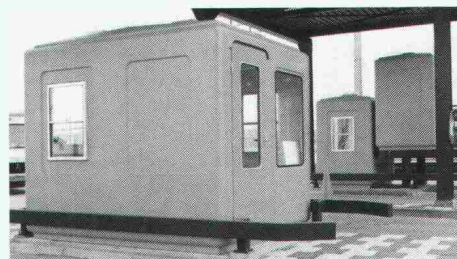
MASTIX SA
Av. Rumine 48, 1005 Lausanne
Tél. 021/23 42 79

Senden Sie uns die technischen Unterlagen "BFL MASTIX"

Name/Firma

Strasse

PLZ/Ort



Rufen Sie uns an für eine unverbindliche Beratung oder fordern Sie mit nebenstehendem Coupon Unterlagen an.

real ag

CH-3634 THIERACHERN
TELEFON 033 45 45 42
TELEX 922 132
TELEFAX 033 45 50 14

Firma

Strasse

PLZ/Ort

Telefon

Stellenangebote

Wir sind weder dynamisch noch besonders aufgestellt, versuchen jedoch, unsere Kräfte dafür einzusetzen, dass unsere Ideen vom «schönen Bauen» verwirklicht werden.

Welcher

Architekt ETH oder HTL

möchte dabei tatkräftig mithelfen?

Markus Haefeli, dipl. Architekt ETH/SIA
Risisteig 9, 5312 Döttingen, 056 / 45 45 60

Als eines der führenden Ingenieur- und Beratungsunternehmen der Schweiz nehmen wir tagtäglich die Herausforderungen an, die uns gestellt werden: Problemlösungen zu finden, deren Ziel es ist, den Menschen das Zusammenleben zu erleichtern. Und das nicht auf Kosten der Natur.

Wir fordern einen qualifizierten

dipl. Bauingenieur ETH

auf, sich bei uns als **Abteilungsleiter** zu bewähren.

Für unseren Geschäftsbereich **Hoch- und Tiefbau/Bau-management** suchen wir einen initiativen Ingenieur mit einigen Jahren Erfahrung, vorzugsweise im konstruktiven Ingenieurbau. Eine Persönlichkeit, die mit Kompetenz, Einfühlungsvermögen und Verhandlungsgeschick sowohl die Abteilung leitet, als auch die selbständige Abwicklung von Mandaten – von der Offerte bis zum erfolgreichen Abschluss – souverän bewältigt.

Kurz: Einen führungsbegabten Fachmann, der für seinen Bereich die ingenieurmässige und wirtschaftliche Verantwortung übernimmt.

Nehmen Sie die Herausforderung an. Wir sagen Ihnen gerne, was wir Ihnen in dieser attraktiven Führungsposition sonst noch alles bieten können. Rufen Sie uns an (Telefon 01/385 28 42, Herrn K. Andermatt), oder senden Sie uns Ihre Bewerbungsunterlagen zu.

**Ingenieure + Berater**
Elektrowatt Ingenieurunternehmung AG
Zentraler Dienst Personal
Bellerivestrasse 36, Postfach, 8034 Zürich
Telefon 01/385 22 11



Geschäftsbereich Personal **Führungskräfte**

Für neu konzipierte Industrieböden Kunden gewinnen und als Generalunternehmer Bauaufträge abwickeln

Die Einführung einer neuen Technologie für Industrieböden auf dem Schweizer Markt hat sehr erfolgreich begonnen. Die Industrieböden bestehen aus Stahlfaserbeton und bieten äusserst vielseitige Einsatzmöglichkeiten.

Für den Verkauf und die Abwicklung von Bauaufträgen als Generalunternehmer zeichnet ein neu aufgebautes Profitcenter im Schosse eines grossen schweizerischen Unternehmens mit Sitz in Zürich verantwortlich, in dessen Auftrag wir Sie, einen

Bauingenieur HTL

im Alter von 30 bis 45 Jahren suchen.

Ihre Hauptaufgaben sind:

- die Akquisition und Abwicklung von Bauaufträgen als Generalunternehmer
- die Projektierung von Bauteilen aus Stahlfaserbeton in Zusammenarbeit mit dem Hersteller
- die Einführung dieser neuartigen Technologie im Schweizer Markt, vorwiegend durch Erstellen von technischen Unterlagen, Durchführen von Prüfungen an Prüfinstituten, Seminare, Publikationen und Kontakte zu Fachkreisen

Zudem können Sie den Aufbau und die Betreuung von schweizerischen Lizenznehmern übernehmen.

Durch Ihre praktische Erfahrung in der Beton-Technologie und als Mitarbeiter in einer Bauunternehmung verfügen Sie über eine wichtige Starthilfe. Zudem kennen Sie den Schweizer Baumarkt profund.

Als ausgeprägte Unternehmerpersönlichkeit haben Sie Ihre Fähigkeiten bereits bewiesen und können dank Ihrer Überzeugungskraft auch in der zweiten Landessprache auf hohem Niveau (Ingenieurbüros, grossindustrielle Kunden) verhandeln. Demgegenüber sind Sie aber auch bereit, nötigenfalls auf den Baustellen selbst Hand anzulegen. Wenn Sie über einigen Enthusiasmus für den neuen Baustoff Stahlfaserbeton und Freude an kreativer Aufbauarbeit verfügen, können Sie sich durch Ihre Tüchtigkeit eine aussergewöhnliche Laufbahn aufbauen. Sie werden seriös auf Ihre Aufgabe vorbereitet.

Angesprochene Persönlichkeiten bitten wir, in der ihnen geeignet erscheinenden Form mit dem beauftragten Berater, Herrn U. Hofmann, unter Kennziffer 1385 Kontakt aufzunehmen.

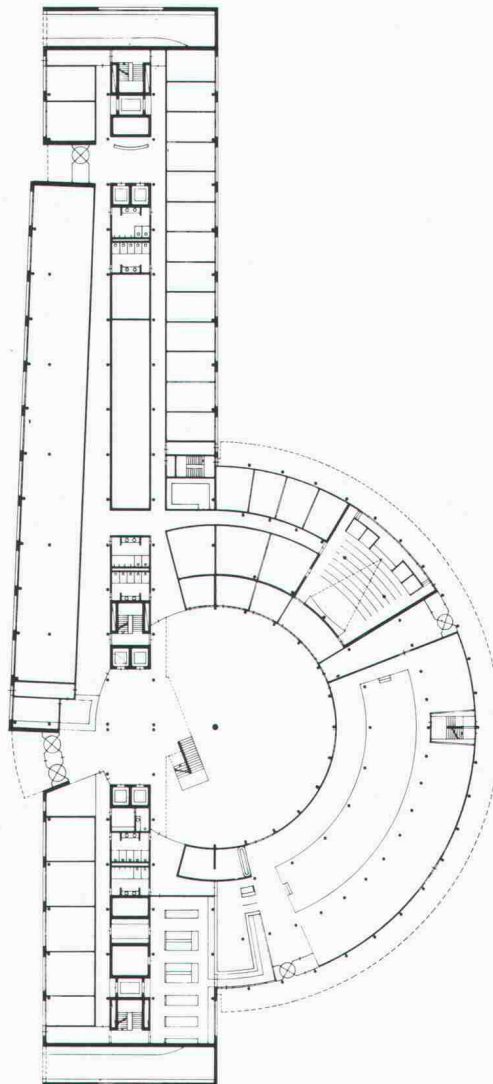
Häusermann+Co AG

Wirtschafts- und Unternehmensberatung
Geschäftsbereich Personal
Abteilung Führungskräfte
8035 Zürich, Stampfenbachstrasse 48
Telefon 01/363 41 41

Wir sind nicht nur bekannt als Generalunternehmung

Wir planen auch

z. B. Verwaltungsgebäude in Adliswil



Im Hinblick auf anspruchsvolle zukünftige Neubau- und Umbauprojekte in Wohnungs-, Verwaltungs- und Industriebau suchen wir in

E N T W U R F

Architekt(in) ETH/HTL, Hochbauzeichner(in), die architektonisch und städtebaulich überdurchschnittliche Projekte von Vorstudien bis zu Bauprojekt und Detailstudien ausarbeiten. Herr U. Dietler gibt Ihnen gerne Auskunft.
Tel. 01 / 208 63 93

AUSFÜHRUNGSPLANUNG

Architekt(in) ETH/HTL, Bautechniker(in) und Hochbauzeichner(in), die Bauprojekte technisch, funktionell und ästhetisch konsequent zur Ausführungsreife weiterentwickeln. Herr W. Flach gibt Ihnen gerne Auskunft.
Tel. 01 / 208 62 87

H A U S T E C H N I K

Ingenieure für Heizung, Lüftung, Klima, Sanitär, Elektro, die z. T. komplexe technische Lösungen von Energiekonzept über Projekte bis zur Ausführungsplanung bearbeiten. Herr K. Gabathuler gibt Ihnen Auskunft.
Tel. 01 / 208 64 41

Wir sind uns gewohnt, in interdisziplinären Teams **Integrale Planung** zu betreiben, und verfügen dazu über leistungsfähige CAD-Anlagen.



INGENIEUR-UNTERNEHMUNG AG BERN

Als ein im Kraftwerk- und Tunnelbau spezialisiertes Ingenieurbüro suchen wir

dipl. Bauingenieur ETH

Fachrichtung Statik/Konstruktion

Als Chef eines Teams sind Sie für alle Belange der Statik und der konstruktiven Gestaltung der Bauten sowie für die Weiterbildung und Ausbildung der jüngeren Mitarbeiter verantwortlich. CAD-Erfahrung wäre von Vorteil.

Wir bieten Ihnen eine Dauerstelle mit modernsten Hilfsmitteln sowie gut ausgebaute Sozialleistungen.

Fühlen Sie sich angesprochen, so erwarten wir gerne Ihre Bewerbung, oder Sie setzen sich mit uns in telefonische Verbindung.

IUB Ingenieur-Unternehmung AG Bern
Thunstrasse 2, 3000 Bern 6
Tel. 031 / 44 90 82



Stadt St.Gallen

Die Abteilung Gewässerschutz und Stadtentwässerung des **Entsorgungsamtes** plant, projektiert, realisiert und optimiert die städtischen Betriebsanlagen für die Abwasserableitung und -reinigung. Zur Verstärkung des Teams suchen wir eine/n jünger/e

Kultur- oder Bauingenieur/in ETH

vorzugsweise mit vertieften Kenntnissen im allgemeinen Gewässerschutz. Neben der Bearbeitung spezieller Aufgaben im Rahmen der laufenden Projekte wird dem/der neuen Mitarbeiter/in die Einführung der EDV im städtischen Gewässerschutz übertragen.

Einem/einer initiativen und flexiblen Ingenieur/in bieten wir neben einer anspruchsvollen und abwechslungsreichen Tätigkeit zeitgemässe Anstellungsbedingungen.

Stellenantritt: nach Vereinbarung

Weitere Auskünfte erteilt Ihnen gerne R. Friedli, Chef des Entsorgungsamtes, Telefon 071/21 55 96. Bewerbungen mit den üblichen Unterlagen sind bis **26. Februar 1990** an das Personalamt zu richten.



Personalamt
Rathaus
9001 St.Gallen
Tel. 071/21 54 15

33-4622

Wenn Sie als Bau-Ingenieur Bau-Ingenieure beraten ...

... sprechen Sie die gleiche Sprache wie Ihr Partner. In diesem Fall geht es um Konstruktionsprobleme im Betonbau, Stahlbau oder Spezialtiefbau, ... aber auch um die Sprachen Deutsch und Französisch.

Wenn Sie sich ausserdem für neue Anwendungsgebiete von Werkstoffen und Verfahren sowie

Marketingaufgaben im konstruktiven Ingenieurbau

interessieren, dann könnte dieses Angebot meines Auftraggebers eine Chance für Sie bedeuten.

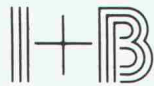
- Sind Sie ein kontaktfreudiger, ca. 28-42jähriger Bau-Ingenieur mit Erfahrungsschwerpunkten im konstruktiven Ingenieurbau?
- Möchten Sie Ihre technischen Fachkenntnisse im Bereich Beratung, Marketing und Verkauf einsetzen und nach Einarbeitung die Verantwortung für eine bestimmte Produktegruppe im Sinne eines Profit-Centers übernehmen?
- Reizt Sie eine vielseitige Aufgabe in einem erfolgreichen und bestens bekannten Unternehmen, das Ihnen Gelegenheit zu einer gründlichen Einführung und zur persönlichen Weiterentwicklung bietet?

Mit Ihrem Anruf oder durch Ihre schriftliche Bewerbung haben Sie die Möglichkeit, sich näher zu informieren – selbstverständlich bei voller Diskretion.

Herbert Fend, Ing. HTL, MANPOWER KaderKarriere
Industrie + Technik, Klosbachstrasse 2, Postfach 151
8032 Zürich, Tel. (01) 383 01 02/Direktwahl (01) 383 93 85



KaderKarriere
Ein Geschäftsbereich der Manpower für Kadernsuche
Zürich • Lausanne • Genf



Für interessante Bauaufgaben suchen wir einen vielseitigen, zuverlässigen und erfahrenen

Bauführer

Zu Ihrem Aufgabenbereich gehört:

- Mitwirkung bei Ausführungsplänen
- Detailbearbeitung
- Kostenvoranschlag
- Submissionen
- örtliche Bauführung
- Abrechnung
- Betreuung des Gebäudes nach Fertigstellung

Zur Unterstützung steht Ihnen eine moderne EDV-Anlage zur Verfügung.

Fühlen Sie sich angesprochen, so melden Sie sich bitte bei

I+B ARCHITEKTEN

Itten+Brechtbühl AG

Heinrichstrasse 267, Zürich
Telefon 01 / 271 75 00 (Bölsterli)

Wir sind ein mittelgrosses, modern ausgerüstetes Ingenieurbüro mit Niederlassungen in Aarau, Bern und Olten. Zur Erweiterung unseres Kadern suchen wir nach **Aarau** oder **Bern** einen talentierten

dipl. Bauingenieur ETH

für die statisch-konstruktive Bearbeitung von nicht alltäglichen Tragkonstruktionen aus Stahlbeton, Spannbeton, Stahl und Holz, mit folgendem **Aufgabenbereich**:

- Entwurf, statische Berechnung und Bemessung von Tragkonstruktionen im Ingenieurhochbau, Brückenbau, Grundbau und Untertagebau
- Kontakte zu Auftraggebern, Architekten und Behörden
- Leitung und Koordination des zugewiesenen Teams von Konstrukteuren und Zeichnern
- Devisierung, Bauüberwachung und Qualitätskontrollen

Die Aufgabe erfordert Initiative, Einsatzwillen und Freude an der Lösung von anspruchsvollen Problemen. Nach gründlicher Einarbeitung ist der Einsatz als Projektleiter vorgesehen.

Alter: bis etwa 35 Jahre.

Interessenten bitten wir um Kontaktnahme mit unserem Ing. W. Kaufmann.



ROTHPLETZ, LIENHARD + CIE AG
projektierende Bauingenieure
AARAU - BERN - OLTEN

5000 Aarau, Schiffländenstrasse 35
Tel. 064 / 26 91 66

LUTZ & WYSS AG

KADERSELEKTION

Vom Spezialist zum Generalist

Unser Mandant ist eine renommierte Schweizer Unternehmung mit internationalen Aktivitäten in den Bereichen Unternehmensberatung, Baureuhand und Architektur. Für die Niederlassung in Bern suchen wir einen 30 - 40jährigen

Architekten ETH (HTL) als Grossprojektleiter

In dieser umfassenden Führungsfunktion tragen Sie die volle Verantwortung für anspruchsvolle Grossprojekte (Fr. XX Mio. Bausumme) in den Sektoren Dienstleistung/ Gesundheit/Industrie.

Als Bindeglied zwischen dem Kunden und internen/externen Fachspezialisten-Teams (Entwurfsarchitekten, Ingenieuren, Bauleitern etc.) koordinieren Sie alle Aktivitäten, um komplexe Bauvorhaben in qualitativer, ästhetischer, terminlicher und finanzieller Hinsicht erfolgreich zu realisieren. Dies erfordert eine gesamtheitliche, vernetzte Denkweise, die den Rahmen der eigentlichen Architektur sprengt.

Die Messlatte liegt hoch! Bei unserem Mandanten finden Sie jedoch ein intaktes, überdurchschnittlich professionelles Umfeld, wo Sie sich fachlich und persönlich entwickeln können. Externe Weiterbildung (beruflich/militärisch) wird voll unterstützt und gefördert.

Wir freuen uns auf Ihre Kontaktnahme, um bei einem persönlichen, vertraulichen Gespräch alle relevanten Informationen aufzudecken.

Lutz & Wyss AG Kaderselektion
Steinerstrasse 41 3000 Bern 16 Telefon 031 444 188

Tschumi + Benoit AG, Architekturbüro, sucht

Architekten Zeichner Zeichnerin

zur verantwortungsvollen Mitarbeit an Projekt-
konzeption (Mitarbeit an verschiedenen Wettbewer-
ben) und Ausführung, mit Sinn und Interesse für
Teamarbeit und Suche nach Architekturqualität.

Zukunftssituation.

Eintritt: Sofort oder nach Übereinkunft.

Offerten oder Telefonanrufe an:

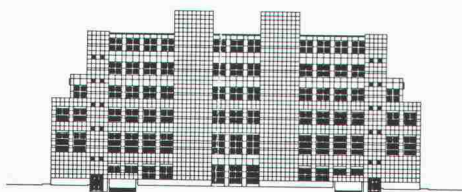
P. Benoit, Architekt BSA/SIA,
Burggasse 13, 2502 Biel, Telefon 032 / 23 29 29

ORTOBAU

Die Generalunternehmung der Spaltenstein-Gruppe

Wir realisieren Bauvorhaben, vom einfachen Umbau bis
zum anspruchsvollen Grossprojekt, zum Beispiel:

- das attraktive Geschäftshaus «Galleria» im Norden von
Zürich
- Geschäftshäuser in Schlieren
- das Büro- und Gewerbehäuser «Im Trigon» in Volketswil



Als Ergänzung unseres kleinen Planungsteams, welches die
Projektierung und Ausführungsplanung einzelner Bauvor-
haben aus unserem GU-Auftragsbestand übernimmt, su-
chen wir einen erfahrenen

ARCHITEKTEN HTL

Sein Aufgabengebiet umfasst Promotion, Projektierung,
Planungskoordination und Planbearbeitung.

Ein ausgesprochener Generalist/Realist mit breit abge-
stütztem Fachwissen, für den auch die Kostenseite des Bau-
ens wichtig ist, findet bei uns interessante Aufgaben bei
guten Anstellungsbedingungen.

Ausführliche Informationen erhalten Sie von Herrn B. Hel-
ler oder unserem Personaldienst. Wir freuen uns auf Ihren
Anruf.

ORTOBAU AG
Generalunternehmung
Siewerdstrasse 8
8050 Zürich
Telefon 01 / 316 14 14

Wir planen, rechnen, bauen

Die Suselectra Biel bearbeitet Ingenieurprojekte ver-
schiedenster Grösse aus den unterschiedlichsten Fach-
gebieten. Gegenwärtig stehen Aufgaben aus dem Stras-
sen- und Tunnelbau, dem allgemeinen Tiefbau, der
Stadtentwässerung, der Gas- und Wasserversorgung
sowie der Umweltechnik in Bearbeitung.

Unser junges Team bearbeitet regelmässig neuartige
Projekte, die ein hohes Mass an Ideenreichtum und den
Einsatz modernster Arbeitsmittel bedingen.

Für dieses breite Arbeitsspektrum suchen wir vielseitig
interessierten

Bau- oder Kulturingenieur ETH/HTL

der bereit ist, Eigeninitiative zu entwickeln und Verant-
wortung zu übernehmen.

Wir freuen uns auf Ihre Bewerbung.

Suselectra Biel

Neumarktstrasse 14
CH-2502 Biel
Telefon: (032) 23 12 20
Telefax: (032) 22 16 93

Ingenieurunternehmung AG der Schweiz, Elektrizitäts- und Verkehrsgesellschaft

in einer sich wandelnden Welt

Produkt-Markt-Manager

Betonsanierung/Betonschutz Bauingenieur HTL

das sind die wichtigsten Stichworte für Ihre neue **Herausforde-
rung an dieser technischen Schlüsselstelle** in unserer auf
Korrosions- und Bautenschutzchemie spezialisierten Handels-
unternehmung.

Die Aufgaben sind vielfältig. Sie reichen vom Fachkontakt mit
der Forschung + Entwicklung über die Erarbeitung von Markt-
konzepten in Zusammenarbeit mit der Geschäftsleitung bis zur
Ausbildung und anwendungstechnischen Unterstützung der
Aussendienst-Mitarbeiter und Kunden bei technisch an-
spruchsvollen Projekten.

Die Voraussetzungen erfüllen Sie als **Bauingenieur HTL**, als
eidg. dipl. Malermeister oder mit vergleichbarer Qualifikation.
Eine gewisse Erfahrung im Kundenkontakt und die Fähigkeit,
im Team zu arbeiten, erleichtern Ihnen die erfolgreiche Arbeit.
Vor allem aber braucht es Ihre Bereitschaft, Neues zu lernen.

Fühlen Sie sich herausgefordert? Dann erwarten wir gerne Ihre
Bewerbung. Falls Sie etwas mehr wissen möchten, rufen Sie
Fräulein S. Isler unter **052 / 27 77 77** an.

INERTOL AG

Hegmattenstrasse 15

8404 Winterthur

Bautenschutzchemie
Produits anticorrosifs
Prodotti anticorrosivi
Tel. 052-27 77 77





KANTON BASEL-LANDSCHAFT

Das Bauinspektorat sucht im Zuge der amtsinternen Reorganisation eine(n)

Leiter(in) der Bauabteilung II

(Ref.-Nr. 86)

Aufgaben:

Die Bauabteilung II hat im wesentlichen folgende Aufgaben zu erfüllen:

- Prüfung der Baueingabeprojekte in baupolizeilicher Hinsicht.
- Erteilung von Baubewilligungen gestützt auf die einschlägigen Rechtsgrundlagen sowie die Prüfungsberichte der zuständigen kommunalen und kantonalen Fachstellen.
- Einsprachebehandlungen und Erlass von Verfügungen.
- Durchführung von Baukontrollen und Überwachung der Baustellensicherheit.

Die Aufgabe des Leiters der Bauabteilung II umfasst ausser abteilungsinternen Führungsaufgaben die Behandlung komplexer Probleme im Bereich des Baubewilligungswesens. In zunehmendem Masse sind dabei neben baugesetzlichen Fragen heute auch Probleme der Raumplanung und des Umweltschutzes zu berücksichtigen. Die Tätigkeit des Abteilungsleiters ist demzufolge gekennzeichnet durch vielfältige Koordinationsaufgaben und regen Kontakt mit kantonalen Fachstellen, Gemeinden, Bauherrschaften und Architekten.

Voraussetzungen:

- Abgeschlossenes Studium als Architekt(in) oder Ingenieur(in) HTL oder gleichwertige Ausbildung, wenn möglich mit Führungserfahrung.
- Interesse an Baurechts- und Planungsfragen, angenehme Umgangsformen und Überzeugungskraft, Sinn für Koordination.

Rückfragen an E. Sommer, Leiter des Bauinspektorates, Telefon 061 / 925 55 71.

Alle weiteren Auskünfte und die notwendigen Kontakte vermittelt Ihnen unser Kantonales Personalamt, 4410 Liestal, Tel. 061 / 925 52 32, welchem Sie auch Ihre Anmeldung mittels Bewerbungsformular bis 16. März 1990 einreichen.



CONFIDA CONSULTING AG

Verkehrsanlagenbau

Unser Auftraggeber bearbeitet interessante Gesamtplanungsaufgaben im Verkehrsanlagenbau und realisiert dabei auch recht unkonventionelle Ideen. Wir suchen Kontakt zu einem qualifizierten

Bauingenieur ETH

der idealerweise Erfahrungen im Strassen-, Eisenbahn-, Seilbahnbau oder in der Verkehrsplanung mitbringt und die **Projektleitung** anspruchsvoller Anlagen übernehmen kann. Ein guter Umgang mit Behörden, Planern und Unternehmern ist ebenso eine Voraussetzung wie die Fähigkeit zur Führung und Motivation qualifizierter Mitarbeiter.

Wenn Sie sich für diese nicht alltägliche Aufgabe interessieren, bitten wir Sie, uns Ihre vollständigen Bewerbungsunterlagen zuzusenden oder sich telefonisch mit Herrn H. Knellwolf zur Vereinbarung eines Termins in Zürich oder Rorschach in Verbindung zu setzen. Diskretion nach allen Seiten ist eine Selbstverständlichkeit.

Confida Consulting AG

CH-9400 Rorschach Telefon 071 / 41 02 60
Signalstrasse 12 Telex 881 561 con ch

STELLENANZEIGE

Zusammen mit einem erfahrenen **Bauingenieur ETH** möchten wir im **Industriehochbau und Bürobau** neue Massstäbe setzen.

Unsere Anforderungen sind: ETH-Diplom, Erfahrung in Hochbau und Industriehochbau, Führungsqualitäten sowie Verhandlungsgeschick. Es erwartet Sie eine entsprechend anspruchsvolle Aufgabe: Als Projektleiter bürden Sie extern für Termine, Qualität und Kosten, intern koordinieren Sie ein interdisziplinäres Team verschiedenster Baufachleute und ge-

hören somit zum Rückgrat unseres Unternehmens. CAD steht zur Verfügung, Weiterbildungsmöglichkeiten sind offen. Ein Meilenstein in Ihrer Karriere? Schicken Sie bitte Ihren kurzen Lebenslauf an unsere Personalabteilung, Suter + Suter AG, Lautengartenstrasse 23, CH-4010 Basel, oder telefonieren Sie unserer Frau Eustache (061 / 45 43 29).

SUTER
SUTER



Direktion der öffentlichen Bauten
des Kantons Zürich

**Amt für technische Anlagen
und Lufthygiene**

Unsere

Energiefachstelle

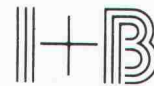
ist zuständig für Energiefragen im Kanton Zürich. Zu unserem Aufgabenbereich gehören die Erarbeitung und die Organisation des Vollzugs von Vorschriften (in Zusammenarbeit mit Interessenvertretern und Gemeinden), die Auswahl und Betreuung von Pilotprojekten im Bereich der rationellen Energieverwendung, die Energieberatung, die Weiterbildung von Fachleuten, die Prüfung von Umweltverträglichkeitsberichten und die Energiestatistik. In unserem kleinen Team von jungen Ingenieuren und Architekten wird die Stelle des

Elektroingenieurs

frei. Sind Sie Elektroingenieur ETH oder HTL mit Berufserfahrung und Interesse an Fragen der rationellen Energieverwendung, so finden Sie bei uns eine vielseitige und gutbezahlte Stelle sowie einen Arbeitsplatz nahe beim Hauptbahnhof Zürich.

Setzen Sie sich mit uns in Verbindung, schriftlich mit Ihren Unterlagen oder telefonisch für Auskünfte mit dem Abteilungsleiter, Dr. R. Kriesi, 01/259 41 70.

Amt für technische Anlagen und Lufthygiene
Kasernenstrasse 49, 8090 Zürich



Hochbauzeichner • Konstrukteur
Sachbearbeiter

Sie haben eine gute Grundausbildung und einige Jahre Praxis.

Wir planen und realisieren in allen Hochbausparten: Verwaltungsbau, Industriebau, Wohnungsbau, Bauten im Gesundheitswesen...

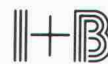
Wir sind gross genug, um komplexe Bauaufgaben zu bearbeiten, und klein genug, um die persönliche Initiative jedes Mitarbeiters in die Projekte einfließen zu lassen.

Als

Hochbauzeichner(in)

haben Sie die Möglichkeit, an verschiedenen Bauaufgaben eingesetzt zu werden. Ihr persönlicher Einsatz ermöglicht es Ihnen, sich zum Konstrukteur und Sachbearbeiter weiterzubilden.

Senden Sie bitte Ihre Bewerbung
mit Zeugniskopien an



ARCHITEKTEN

Iften+Brechbühl AG

Heinrichstrasse 267, Zürich
Telefon 01 / 271 75 00 (Bölsterli)

Dauerstellen
für Industrie
und Gewerbe



Der Nettogewinn muss stimmen!

Unser Kunde, ein führendes Unternehmen der Heizungs- und Lüftungsbranche hat uns beauftragt, den

Heizungsfachmann oder Ing. HTL

zu finden, der bereit ist, das bestehende Unternehmen im Sinne des Besitzers weiterzuführen. Sie erstellen Kalkulationen sowie Offerten und verhandeln direkt mit Auftraggebern und Lieferanten, mit welchen Sie die Warentermine abklären. Im weiteren schliessen Sie Werkverträge mit Kunden ab und sind für die Materialbeschaffung verantwortlich. Als neuer Geschäftsführer sind Sie auch verantwortlich für die Mitarbeiterplanung, die Ueberwachung der Kosten mittels EDV-System sowie die Festsetzung und Einhaltung von Terminen. Sie analysieren Schwachstellen und suchen nach Wegen, diese auszuschalten. Um diese Ziele zu erreichen, steht Ihnen ein kleiner Mitarbeiterstab zur Verfügung, den Sie entsprechend motivieren. In Ihrer Position als

Geschäftsführer

bereitet es Ihnen keine Mühe, bestehende Kundenkontakte auf- und auszubauen. Sind Sie der qualifizierte Heizungsfachmann mit Führungserfahrung, der genügend Pioniergeist und kaufmännische Erfahrung aufweist um obgenannte Aufgaben "in Angriff" zu nehmen? Zögern Sie nicht, Frau Canonica oder Herrn Peter Wirz zu kontaktieren oder ihnen Ihre Bewerbungsunterlagen zukommen zu lassen.

WiP Personal, Peter Wirz, Spitalstrasse 6, 4004 Basel, Telefon 061 / 25 24 21, Personalsuche im Kundenauftrag



Ernst Winkler + Partner AG

Tunnelbau – eine Herausforderung!

Unser Unternehmen ist in verschiedenen Kantonen mit langfristigen **Tunnel-Bauleitungen** beauftragt. Wir suchen je einen

Bauingenieur ETH und HTL

der seine Laufbahn in der zukunftsorientierten Fachrichtung Tunnelbau fortsetzen möchte.

Nach einer gründlichen Einführung in die vielseitigen Bauleitungsaufgaben bieten wir Ihnen verschiedene interessante Einsatzmöglichkeiten.

Wir freuen uns auf Ihren Anruf oder Ihre schriftliche Bewerbung.

Für weitere Auskünfte steht Ihnen unser Herr R. Mühlethaler, Geschäftsleiter, oder Herr F. Greuter, Abteilungsleiter, gerne zur Verfügung.

Ernst Winkler + Partner AG, dipl. Bauing. ETH/SIA/ASIC, Ingenieur- und Vermessungsbüro
Rikonerstrasse 4, 8307 Effretikon, Telefon 052 / 32 38 21



GEMEINDE
REINACH
AARGAU

Unsere Gemeinde ist mit 6700 Einwohnern Zentrumsgemeinde des oberen Wynentals. Zur Verstärkung der Bauverwaltung suchen wir auf den 1. Juli 1990 oder nach Absprache einen

technischen Angestellten

(Sachbearbeiter für den Bereich Tiefbau)

Zu den vielseitigen Aufgaben gehören unter anderem die Organisation des Unterhalts und die Zustandsüberwachung von rund 50 Kilometern Gemeindestrassen und etwa 32 Kilometern Kanalisationen. Daneben obliegen dem Sachbearbeiter Tiefbau die Planung von kleineren, gemeindeeigenen Bauvorhaben sowie die Begleitung von Baustellen. Ein weiteres Tätigkeitsgebiet bildet die Entsorgung und Abfallbewirtschaftung.

Anforderungen:

- Ausbildung als Tiefbauzeichner (nach Möglichkeit mit Weiterausbildung als Techniker)
- fundierte Berufskennntnisse oder Berufserfahrung
- Selbständigkeit, Initiative und Zuverlässigkeit
- Interesse für Umweltschutzbelange
- gute mündliche und schriftliche Ausdrucksformen
- Freude am Kontakt mit der Bevölkerung

Wir bieten:

- interessante, abwechslungsreiche und weitgehend selbständige Tätigkeit in einem jungen Team
- Einstieg in die Verwaltungstätigkeit
- gute Anstellungsbedingungen im Rahmen des Dienst- und Besoldungsreglementes
- 42-Stunden-Woche und gleitende Arbeitszeit

Nähere Auskünfte erteilt gerne Herr Thomas Oetiker, Bauverwalter (Telefon 064/71 76 12).

Bewerbungen mit den üblichen Unterlagen (Personalien, bisherige Tätigkeit und Lohnansprüche) sind bis 16. März 1990 an den Gemeinderat, 5734 Reinach, zu richten.

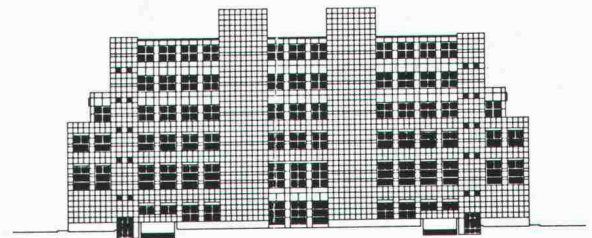
Der Gemeinderat

ORTOBAU

Die Generalunternehmung der Spaltenstein-Gruppe

Wir realisieren Bauvorhaben, vom einfachen Umbau bis zum anspruchsvollen Grossprojekt, zum Beispiel:

- das attraktive Geschäftshaus «Galleria» im Norden von Zürich
- Geschäftshäuser in Schlieren
- das Büro- und Gewerbehäuser «Im Trigon» in Volketswil



Für weitere ähnliche Aufträge suchen wir selbständige

BAULEITER

und jüngere

HILFSBAULEITER

Es erwarten Sie interessante Aufgaben bei guten Anstellungsbedingungen. Ausführliche Informationen erhalten Sie von Herrn P. Baier oder unserem Personaldienst. Wir freuen uns auf Ihren Anruf!

ORTOBAU AG
Generalunternehmung
Siewerdstrasse 8
8050 Zürich
Telefon 01 / 316 14 14

Kreative Entwürfe ...

... sind gefragt bei unserem Auftraggeber, einem erfolgreichen, mittelgrossen Architekturbüro in der **Stadt Biel**. Seine Stärken liegen vor allem im Entwerfen, Planen und Bauen von grösseren Wohn- und Geschäftshäusern sowie Industriebetrieben.

Wir suchen einen

Architekten ETH/HTL

der es versteht, die Planbearbeitung für grössere Projekte selbständig durchzuführen.

Die **interessante und gut dotierte Position** verlangt nach einem Kandidaten mit Berufserfahrung, Selbständigkeit und Organisationssinn.

Zur Abklärung allfälliger Vorfagen bitten wir Sie, sich telefonisch mit dem beauftragten Berater, Herrn **B. Scheidegger**, Tel. 065 / 24 65 83 / 24 65 04) in Verbindung zu setzen. Er nimmt auch gerne Ihre schriftliche Bewerbung entgegen und bürgt für absolute Diskretion.

Visura Treuhand-Gesellschaft

Personalberatung
Schöngrünstrasse 35, Postfach
4501 Solothurn

Ingenieurbüro mit Sitz in Biel bietet jüngerem

Bauingenieur ETH/EPF (Statiker)

die Chance, sich als Büroleiter zu bewähren. Unser Ingenieurbüro bearbeitet interessante und vielseitige Projekte im Industrie-, Verwaltungs- und Wohnungsbau unter Einsatz von modernen Hilfsmitteln (EDV und CAD). Wir bieten die Möglichkeit, ein junges Team von 4 Mitarbeitern fachlich zu leiten. Wir offerieren einen attraktiven, leistungsbezogenen Lohn und bieten bei Eignung die Möglichkeit der Beteiligung.

Wir erwarten eine gewisse Berufserfahrung auf dem Gebiet der Statik. Noch wichtiger ist uns Ihre Bereitschaft, selbständig zu arbeiten und die Mitarbeiter im gleichen Sinne zu motivieren. Sie haben die Möglichkeit, mit eigener Initiative die Entwicklung des Ingenieurbüros mitzugestalten.

Bewerbungen – absolute Diskretion ist selbstverständlich – richten Sie bitte an Chiffre 06-36305 an Publicitas, Postfach, 2501 Biel.

Bedeutet Kreativität für Sie die Suche nach dem optimalen Weg bei der Realisierung eines Bauvorhabens?

In unserer Generalunternehmung bieten wir Ihnen die Möglichkeit, als

KALKULATOR

MFH-, Mittel- oder Grossobjekte selbständig zu bearbeiten. Sporadische Einsätze als Bauleiter könnten Ihre Aufgabe ergänzen.

Für diese anspruchsvolle und ausbaufähige Position sind Sie auf allen Stufen verhandlungsgewandt, haben grosse Eigeninitiative und weisen einige Jahre Berufserfahrung in ähnlicher Stellung aus.

Bitte nehmen Sie mit unserem Herrn G. Nicoli Kontakt auf.

Wülflingerstrasse 285
8408 Winterthur
Telefon 052/2519 21



10 JAHRE

sind im Leben unserer Bauwerke eine kurze Zeit. Für uns sind es zehn Jahre des erfolgreichen Aufbaus, auf den wir stolz sind. Zusammen mit unseren Mitarbeitern! Wann sind Sie dabei?

Anspruchsvolle und zukunftsweisende Aufgaben im Tief- und Untertagebau sowie in der Bauerneuerung bieten einem erfahrenen

Bauingenieur ETH

viel Befriedigung im Beruf und Entfaltungsmöglichkeiten in leitender Funktion.

Mit über 20 Mitarbeitern sind wir im Brücken-, Hoch- und Tiefbau, in Bauphysik, Umwelt- und Sicherheitsplanung tätig. Wir freuen uns auf den Kontakt mit Ihnen!

Bewerbung oder Telefonanruf an Herrn Rolf Sägger: Tel. 01-31217 00, 8057 Zürich, Oerlikonerstr. 88.

SKS INGENIEURE AG

In unser kleines Team suchen wir

Architekten

für Entwurf und Bearbeitung von Wohn- und Schulbauten. Interessierte können sich bei uns ins CAD (Macintosh) einarbeiten.

Auf Ihren Anruf oder Ihre schriftliche Bewerbung freuen wir uns.

Louis Piller, Arch. HTL, Zeltweg 93, 8032 Zürich, Telefon 01 / 262 47 54

Für ein grösseres, interessantes Wohn- und Geschäftshausprojekt sowie einen Verwaltungs- und Industriebau der Öffentlichkeit suchen wir einen versierten

Bauführer

Melden Sie sich bitte telefonisch bei Herrn M. Sidler oder C. Derungs, Tel. 042 / 21 33 84, oder schreiben Sie uns.

C. Derungs, Arch. SIA/SWB, **R. Achleitner**, Arch. FSAI
Lauriedstrasse 7, 6300 Zug

GRD

Die GRD ist die zivile Entwicklungs- und Beschaffungsstelle für die gesamte Ausrüstung unserer Armee.

Für die Leitung der Technischen Sektion «Genie- und Luftschutzmateriale» suchen wir einen erfahrenen

dipl. Bauingenieur ETH

Sie werden besonders im Bereich der Militärbrücken die entscheidenden Akzente setzen. Als dynamischer Bauingenieur mit breitem Erfahrungsspektrum, werden Sie zusammen mit einem kleinen, kompetenten Team neue Aufgaben zu lösen haben. Schwierige Entscheidungsprozesse und die Zusammenarbeit mit der Industrie und den militärischen Partnern verlangt von Ihnen einen ausgesprochenen Sinn für das Wesentliche, Konsensfähigkeit und Beharrlichkeit.

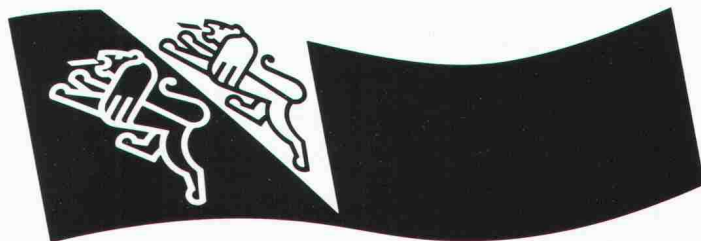
Erfahrung in der Führung und der Projektleitung sowie solide Kenntnisse in Baustatik und Leichtbau erleichtern Ihnen den Einstieg in die neue Aufgabe.

Wir bieten Ihnen eine verantwortungsvolle Tätigkeit, grosse Selbständigkeit sowie zeitgemässe Anstellungsbedingungen.

Schweizerbürger, die sich von dieser anspruchsvollen Aufgabe angesprochen fühlen, senden ihre Bewerbung an nachstehende Adresse. Für technische Fragen wenden Sie sich bitte direkt an Herrn H. Gisiger, Telefon 031 / 67 55 56.

Gruppe für Rüstungsdienste

Abt. Personelles und Administration
Kasernenstrasse 19
3000 Bern 25
Tel. 031 / 67 56 93, Herr Nienhaus



KANTON THURGAU
AMT FÜR RAUMPLANUNG

Baugesuche sind Ihre Spezialität!

In unserer Abteilung Bauwesen ist auf den 1. Mai 1990 die Stelle als

Leiter/Leiterin der Zentralen Baugesuchsstelle

zu besetzen. Sie nehmen Baugesuche entgegen und begleiten das Verfahren bis zum Entscheid. Auch die Bearbeitung von Gesuchen nach dem eidg. Wohnbau- und Eigentumsförderungsgesetz sowie die Bewirtschaftung der Wohnbauförderungsaktionen fallen in Ihren Wirkungskreis.

Sie sind ein erfahrener Hochbauzeichner, eventuell mit HTL-Abschluss, aber sicher mit gründlichen Kenntnissen im Baugesuchswesen, und Sie legen Wert auf guten Umgang mit Bauherren, Architekten und Behörden. Wenn Sie darüber hinaus über EDV-Kenntnisse verfügen, dann möchten wir Sie bald kennenlernen.

Falls Sie mehr wissen möchten, steht Ihnen Beat Haag, Chef des Amtes für Raumplanung, Telefon 054 / 24 25 26, für Auskünfte gerne zur Verfügung.

Ihre schriftliche Bewerbung mit den üblichen Unterlagen senden Sie bitte an das **Personalamt des Kantons Thurgau, Oberstadtstrasse 4, 8500 Frauenfeld.**

Als Architekten und Generalplaner sind wir der jeweiligen Bauherrschaft verpflichtet, wirtschaftlich und technisch realisierbare Lösungsvarianten vorzulegen. Um nun diesen Bauvorhaben gerecht zu werden, suchen wir einen

Entwurfsarchitekten

der trotz vorgegebener Rahmenbedingungen ästhetisch und kreativ ansprechende Vorschläge entwickeln möchte.

Wenn Sie nebst diesem interessanten Tätigkeitsbereich auch ein kollegiales Team und einen angenehmen Arbeitsplatz schätzen, dann rufen Sie bitte Herrn A. Stocker an, oder senden Sie uns Ihre Bewerbungsunterlagen.

H.P. Zweidler + Partner AG

Architekten + Generalplaner
Grindelstrasse 5, 8304 Wallisellen
Tel. 01 / 830 01 85

CHANCE

ARBEITSPLATZ GEMEINDE



Gemeinde Knonau

Für die Verwaltung unserer wachsenden Gemeinde mit 1000 Einwohnern ist eine neue Stelle geschaffen worden. Möchten Sie unser

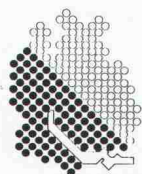
Bausekretär

werden?

Sie hätten sich selbständig mit der gesamten Administration des Bausekretariates (ausgenommen technische Begutachtung und Baukontrollen) zu befassen und Detailabklärungen mit dem Gemeindeingenieur usw. zu treffen. Daneben möchten wir Ihnen verschiedene andere Aufgaben des überaus vielseitigen Arbeitsgebietes einer Gemeinderatskanzlei übertragen, wobei wir Ihre spezifischen Eignungen/Interessengebiete teilweise berücksichtigen können.

Natürlich arbeiten wir mit EDV und Textverarbeitung.

Hätten Sie den Plausch, in einem aufgestellten Team mit uns am gleichen Strick zu ziehen, und haben Sie Freude am Umgang mit Menschen? Dann zögern Sie nicht länger und reichen Sie bis 10. März 1990 Ihre Bewerbung ein an: Gemeinderat, 8934 Knonau ZH.



Im
Dienste
aller
Die Zürcher Gemeinden

Für Detailauskünfte steht Ihnen Gemeindeschreiber P. Nägeli gerne zur Verfügung, Tel. 01 / 767 01 91.

Gemeinderat Knonau

Tiefbauamt des Kantons Zürich

Für unseren **Unterhaltsbezirk 1 in Glattbrugg**, Ingenieurkreis IV, suchen wir wegen internen Wechsels des jetzigen Stelleninhabers per sofort oder nach Übereinkunft einen

Strassenverwalter

Aufgabenbereich: Führen eines Unterhaltsbezirkes mit ca. 30 Mitarbeitern und entsprechendem Fahrzeug- und Maschinenpark. Organisation und Koordination der Unterhaltsarbeiten an Staatsstrassen, Zusammenarbeit mit zahlreichen Amtsstellen, Bauleitungen.

Anforderungen: Bauingenieur HTL oder gleichwertige Ausbildung, Erfahrung im Strassenbau und in der Personalführung. Interesse an administrativen Arbeiten.

Wir bieten: Abwechslungsreiche und interessante Tätigkeit, zeitgemässe Entlohnung und ausgebaute Sozialleistungen.

Ihre handschriftliche Bewerbung mit den üblichen Unterlagen richten Sie bitte an das **Tiefbauamt des Kantons Zürich, Personalabteilung, Walcheturm, 8090 Zürich**, Telefon 01 / 259 30 76.

MITARBEITEN AN DER ZUKUNFT DER BAHN

Suchen Sie eine anspruchsvolle Aufgabe in einem zukunftsorientierten Unternehmen?

Wir suchen für unsere Hauptabteilung Bau in Luzern, Bereich Kabeltechnik bei der Sektion Niederspannung und Fernmeldewesen, eine/n einsatzfreudige/n

Elektroingenieur/in HTL

Sie projektieren, leiten und überwachen den Bau von Hochspannungs-, Niederspannungs- und Schwachstromkabelanlagen. Zudem führen Sie elektronische Messungen an den Kabelanlagen durch.

Nebst Fachkenntnissen verfügen Sie auch über Verhandlungsgeschick, Organisationstalent und Initiative.

Wir bieten Ihnen eine interessante Aufgabe und die vorbildlichen Anstellungsbedingungen eines Bundesbetriebes.

Herr Schneeberger, Telefon 041 / 21 36 33, erteilt Ihnen gerne weitere Auskünfte. Ihre Bewerbungsunterlagen senden sie bitte an:

Kreisdirektion II SBB
6002 Luzern



Entwurfsarchitekt

Die Grösse des Architekturbüros erlaubt Ihnen, fast ausschliesslich als Entwurfsarchitekt tätig zu sein. Die Problemstellungen sind vielfältig und reichen

von kleinen Renovationsprojekten bis zum 100-Mio-Bau

Ihre Kreativität und Ihr Einfühlungsvermögen in architektonischer und menschlicher Hinsicht können Sie hier zur Entfaltung bringen. Ein leistungsfähiges, junges und aufgestelltes Team erwartet Sie; modernste Arbeitsmittel stehen Ihnen zur Verfügung.

Ob der bisher gewählte Stil dieses Architekturbüros Anknüpfungspunkt für Ihre eigenen Ideen sein könnte? – Bei einem persönlichen Gespräch werden wir Sie gerne umfassend informieren, dokumentieren und das Anforderungsprofil mit Ihnen besprechen. Diskretion ist selbstverständlich.

Ihr Berater: Rolf Lutz

PERSONALBERATUNG WILHELM AG

8401 Winterthur Merkurstrasse 25 Telefon 052 231124

Winterthur St. Gallen Zürich

vormals Fritz Müller AG



SIND SIE ...

- aufgeschlossen für zeitgenössische Architektur?
- interessiert, im Entwurf für komplexe und qualitativ hochstehende Bauten mitzubestimmen?
- gewohnt, selbständig in kleinem Team zu arbeiten?
- gewillt, moderne Werkzeuge wie EDV/CAD einzusetzen?

... dann sind Sie ...

UNSER ARCHITEKT ETH/HTL

Setzen Sie sich mit unserem Herrn B. Fischer in Verbindung.

HMS

HOFER MEYER SENNHAUSER
ARCHITEKTEN UND PLANER AG

3700 SPIEZ

SCHONEGGSTRASSE 21

TEL. 033 / 54 56 20

**Grünes Licht
für Ihre Zukunftspläne.**

Für die banktechnische Koordination und administrative Leitung von Immobilien-Projekten suchen wir einen qualifizierten, 30- bis 40jährigen

Architekten

mit fundierten Kenntnissen im Bereich Projektmanagement. Als Arbeitsort ist Zürich und/oder Bern vorgesehen.

Sie übernehmen zur Hauptsache die

- Projektleitung für Neu- und Umbauten
- Beratung unserer Niederlassungen in Baufragen
- Bearbeitung von selbständigen Architekturaufgaben

Ihr Erfahrungsprofil könnte etwa folgendes sein:

- Diplom als Architekt ETH oder HTL
- Verhandlungsgeschick und Erfahrung als Projektleiter

Selbstverständlich werden wir Ihnen diese interessante Position in einem Gespräch sehr gerne vorstellen. Nehmen Sie mit uns Kontakt auf und richten Sie Ihre Bewerbung mit handschriftlichem Begleitschreiben an:

Schweizerische Volksbank
Generaldirektion
Personalabteilung
Postfach 2620, 3001 Bern

Schweizerische Volksbank
Generaldirektion
Personalabteilung
Postfach 235, 8026 Zürich

SCHWEIZERISCHE VOLKSBANK



EAG

Telefon 01/252 2077 **Ingenieurbureau Eichenberger AG**
Telex 817757 EAG Sumatrastrasse 22, 8006 Zürich
Telefax 01/252 2025 Postadresse: Postfach, 8023 Zürich

Vermessungszeichner/ Tiefbauer

Reizt sie das Arbeiten auf dem Lande, mit Arbeitsort Dielsdorf, an schöner Lage am Fusse von Regensdorf, mit Einsatz in mehreren Gemeinden im Zürcher Unterland?

Schätzen Sie sich als einsatzfreudige(n), initiative(n)

Vermessungszeichner(in) Tiefbauzeichner(in) oder Ing. HTL

ein, der/die als **Vermesser** gerne in den Bereichen

- Neuvermessung
- Nachführung
- Ingenieurvermessung und vieles mehr

als **Tiefbauer** in den Bereichen

- Gemeindeingenieurwesen
- Projektierung, Bauleitung
- Baupolizeiwesen und vieles mehr

arbeiten würde?

Dann erwartet Sie ein kollegiales Team in einem mittelgrossen Kulturingenieurbüro mit etwa 15 Mitarbeitern, ausgerüstet mit modernen Instrumenten und arbeitsfreundlichen Anstellungsbedingungen.

Gerne erwarten wir Ihre schriftliche oder mündliche Bewerbung.

Ingenieur- und Vermessungsbüro **Wilhelm + Müller**
8157 Dielsdorf, Telefon 01 / 853 15 70



Wir sind ein unabhängiges, dynamisches Baustoffprüfinstitut mit einem weitgefächerten Kundenkreis. Zur Bearbeitung von materialtechnischen Untersuchungen auf dem anspruchsvollen und interessanten Gebiet des Unterhalts und der Instandsetzung von Betonbauwerken suchen wir zur Ergänzung unseres Teams einen jüngeren

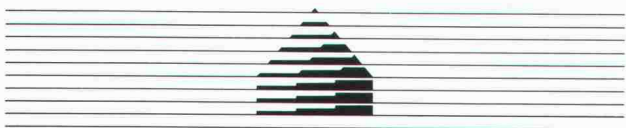
Bauingenieur ETH/HTL

Ihr zukünftiges Arbeitsgebiet umfasst:

- selbständige Abwicklung von Prüfaufträgen
- Durchführung von Schadenexpertisen
- Ausarbeitung von Sanierungskonzepten
- Qualitätssicherung bei Instandsetzungsmassnahmen
- Beratung bei Materialproblemen

Dabei können Sie sich auf unser modern eingerichtetes Labor abstützen.

Falls Sie an dieser Aufgabe interessiert sind und ein kollegiales Arbeitsklima in ländlicher Umgebung schätzen, würde sich unser Herr A. Hächler (Tel. 064/71 55 64) über Ihre mündliche oder schriftliche Kontaktaufnahme freuen.



L P M

LPM Baustoffprüfinstitut CH-5712 Beinwil am See

Wir möchten gute Architektur effizient und qualitätsbewusst umsetzen. Zur Ergänzung des Ausführungsstabes suchen wir deshalb einen erfahrenen

BAULEITER

der die Phasen Devisierung, Kostenermittlung, Bauführung, Baukostenüberwachung und Bauabrechnung auch für grössere Projekte professionell handhaben, organisieren und durchführen kann.

LZB Larghi, Zophoniasson und Blanckarts AG
Dipl. Architekten ETH / SIA und Planer

Malzgasse 9 Blauenstr. 14/1
4010 Basel D-7858 Weil am Rhein
Tel. 061 23 92 91 Herrn B. Larghi verlangen

Verantwortung für Mensch und Umwelt

Als

Leiter der Beratungsstelle für Umweltschutz

im Bereich "Arbeitssicherheit und Umweltschutz" des Schweizerischen Baumeisterverbandes sind Sie verantwortlich für Aufbau, Ausbau und Verbreitung eines umfassenden Angebotes an Informations-, Ausbildungs- und Beratungsaktivitäten. Damit unterstützen Sie unsere Mitgliedfirmen bei der Anwendung und Umsetzung der umfangreichen Vorschriften.

In enger Zusammenarbeit mit den Behörden, bauwirtschaftlichen Fachorganisationen und externen Experten wirken Sie mit bei der Gestaltung der unternehmerischen Rahmenbedingungen.

Für diese anspruchsvollen Tätigkeiten suchen wir einen sehr gut ausgebildeten

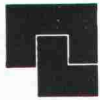
bauversierten Generalisten

mit didaktisch-pädagogischen Fähigkeiten, Verständnis für die Bauproduktion und dem Willen, Lösungen im Team zu finden und diese an den Mann zu bringen. Die Begabung, nach aussen zu wirken und Menschen auf zentrale Ziele hinzuführen, ist unerlässlich.

Interessenten wenden sich zur Klärung allfälliger Fragen oder mit ihren Unterlagen an Herrn Dr. Felix Schmid.

Schweizerischer Baumeisterverband
Weinbergstrasse 49, 8035 Zürich
Telefon 01 - 258 81 11

SBV
SSE
SSIC



**Zentralschweizerisches Technikum Luzern
Ingenieurschule HTL
Technikumstrasse, 6048 Horw**

Auf den 1. August 1990 ist die Stelle eines

nebenamtlichen Dozenten

für

Grundlagenchemie sowie Chemie der Bau- und Werkstoffe

an den Abteilungen Heizungs-, Lüftungs-, Klimatechnik, Architektur und Bauingenieurwesen zu besetzen. Das Unterrichtsziel des Faches besteht darin, dem Studenten grundlegende Kenntnisse der Baustoffchemie zu vermitteln, damit er die chemischen Vorgänge bei der Verarbeitung und Anwendung der Baustoffe verstehen kann. Es handelt sich um ein Teilpensum von je 6 Lektionen im Frühlings- und im Herbstsemester.

Auskunft über die Anstellungsbedingungen für den Lehrauftrag erteilt die

**Direktion des Zentralschweizerischen Technikums
Luzern, 6048 Horw, Tel. 041 / 40 77 55**

Abwechslungsreich und entwicklungsfähig . . .

Wir bieten Ihnen die Chance, als

Bauleiter und Hochbauzeichner

in unserer Generalunternehmung anspruchsvolle Wohn-, Industrie- und Gewerbebauten selbständig oder im Team zu bearbeiten.

Je nach Interesse und Neigungen besteht der Alltag aus folgenden Aufgaben:

- Devisierung
- örtliche Bauleitung
- Mithilfe bei GU-Offerten
- Terminplanung
- Baueingaben
- Werkpläne

Initiative, erfahrene Hochbauzeichner und Bauleiter mit Interesse an einer weiterführenden Herausforderung laden wir ein, uns ihre Bewerbungsunterlagen zuzustellen.

Gerne informieren wir Sie im Detail und freuen uns auf Ihren Anruf. (Herr G. Nicoli, Tel. 052 / 25 19 21).

Wülflingerstrasse 285
8408 Winterthur
Telefon 052/25 19 21



Mittelgrosses Architekturbüro mit Sitz in Zürich und Genf, mit vielseitigen Bauaufgaben in den Bereichen Handel, Industrie und Wohnen, sucht initiative und selbständige

Architekt HTL Hochbauzeichner(in) Bauleiter

Als fachlich ausgebildete und einsatzfreudige Mitarbeiter suchen wir Sie in unser Entwurfs- und Ausführungsteam. Einsatz mit CAD möglich. In guter Atmosphäre bieten wir Ihnen anspruchsvolle und abwechslungsreiche Tätigkeit bei guter Salarierung und zeitgemässen Sozialleistungen.

Sind Sie interessiert, dann senden Sie uns Ihre Bewerbungsunterlagen oder vereinbaren Sie mit Frau Rohr einen Termin.

S+M Architekten AG
Markusstrasse 12
8042 Zürich
Telefon 01 363 24 40

Berufsschule Winterthur des Kantons Zürich

Bauabteilung

Wir suchen auf Beginn des Herbstsemesters 1990/91 (Beginn: 20.8.1990) zwei

Nebenamtlehrer (Lehrbeauftragte) für den Unterricht an Tiefbauzeichnerklassen

Unterrichtsfächer: Projektionszeichnen, Baustoffkunde, Konstruktionslehre, Mathematik (später auch andere Fächer)

Unterrichtspensum: etwa 5 Lektionen in der Woche (½ Tag pro Woche). Es können allenfalls auch grössere Unterrichtspensen übernommen werden.

Anforderung: Bauingenieur HTL

Anstellung nach der Berufslehrerverordnung des Kantons Zürich.

Interessenten senden bitte die üblichen Bewerbungsunterlagen raschmöglichst an

Berufsschule Winterthur

des Kantons Zürich
Bauabteilung, Wülflingerstr. 17, 8400 Winterthur

Nähere Auskünfte erteilt der Abteilungsleiter, E. Noser,
Telefon 052 / 86 55 51/11

GROPAG AG

Die Kaderschmiede ... im Architektur- und GU-Bereich

Ihre Vorteile:

- kompetente, neutrale und diskrete Beratung in allen beruflichen Belangen
 - konkretes, vielfältiges Stellenangebot mit detaillierten Angaben und Unternehmensinformation
- ... nützen Sie sie.

Auf Mandatsbasis können wir Ihnen folgende Positionen anbieten:

- **Teilhaber**
- **Geschäftsführer**
- **Projektleiter**
(Niederhasli, Regensdorf, Uster, Winterthur, Zürich)
- **Bauleiter**
(Baden, Rümlang, Uster, Wetzikon, Winterthur, Zürich)
- **Entwurfsspezialisten**
- **CAD-Berater**
- **Techn. Sachbearbeiter**
- **Hochbauzeichner**

Gerne erhalten Sie nähere Informationen. Rufen Sie uns an oder senden Sie unserem Herrn Michel Grosjean Ihre Bewerbungsunterlagen. Wir garantieren für absolute Diskretion.

Unternehmens- + Personalberatung

Tel.: 01/ 737 00 00, Zürcherstr. 116, 8903 Birmensdorf
Tel. 01/ 941 41 11, Freiestrasse 53, 8610 Uster
Tel. 01/ 821 93 33, Dübendorf
Tel. 052/ 29 03 90, Winterthur

Wir suchen per sofort oder nach Vereinbarung

Eisenbetonzeichner-Konstrukteur

für die Bearbeitung von vielseitigen und anspruchsvollen Aufgaben im Wohnungs- und Industriebau.

Wir bieten einem initiativen Bewerber eine Dauerstelle, zeitgemässe Anstellungsbedingungen und ein angenehmes Arbeitsklima.

Gerne erwarten wir Ihre Kurzbewerbung oder Ihren Anruf.

Kurt Roggensinger AG, Ingenieurbüro
Claridenweg 18, 8604 Volketswil, Tel. 01 / 945 53 50

Für die selbständige Bearbeitung interessanter Bauaufgaben suchen wir als Ergänzung unseres Teams

Architekten(in) ETH Architekten(in) HTL Hochbauzeichner(in)

Moderne Hilfsmittel wie EDV und ab Frühjahr CAD stehen zur Verfügung.

Schmidlin + Gysi, dipl. Arch. ETH/SIA
Gönhardweg 10, 5000 Aarau, Telefon 064 / 24 23 77

MITARBEITEN
AN DER
ZUKUNFT DER
BAHN

Für engagierte junge Leute
bietet die Bahn inter-
essante und zukunfts-
orientierte Aufgaben.

Für unsere Hauptabteilung Bau in Luzern suchen wir im Bereich Hochbau eine/n jüngere/n

Lüftungszeichner/in

mit Fähigkeitsausweis oder gleichwertiger Ausbildung.

Sie sind für die Projektierung und Unterhaltsplanung kleinerer und mittlerer Lüftungs-, Klima- und Kälteanlagen verantwortlich.

Die Stelle erfordert Initiative, Einsatzbereitschaft und Interesse an Energie- und Umweltschutzfragen.

Nebst einer interessanten Aufgabe bieten wir Ihnen auch die vorbildlichen Anstellungsbedingungen eines Bundesbetriebes.

Herr Felber, Telefon 041 / 21 37 60, erteilt Ihnen gerne weitere Auskünfte. Ihre handschriftliche Bewerbung senden Sie bitte an:

Kreisdirektion II SBB
6002 Luzern



ALLEMAND JEANNERET SCHMID SA
Bureau d'ingénieurs civils, Neuchâtel

actif dans la construction routière, les travaux de génie civil, les constructions souterraines, les installations d'alimentation en eau, l'épuration des eaux, les constructions industrielles, cherche à engager un

ingénieur civil diplôme EPF

avec de l'expérience ou de l'intérêt pour l'un des domaines d'activité
Entrée en fonction et salaire: à convenir

Les personnes intéressées sont priées de prendre contact avec:

AJS, rue du Musée 4, 2001 Neuchâtel, tél. 038 / 24 42 55

Gelegenheit für einen erfahrenen

Entwurfsarchitekten/Leiter

In grösserem, engagiertem Architekturbüro wird die Stelle als **Leiter der Planungsabteilung** neu besetzt.

Lieben Sie die Herausforderung beim Wettbewerbsentwurf und der Ausführungsplanung, haben Sie Erfahrung in der Personal- und Bauherrenbetreuung und ist Ihnen Administration kein Fremdwort, dann ist diese verantwortungsvolle Stelle auf Sie zugeschnitten.

Ein initiatives Team mit modernsten Hilfsmitteln steht Ihnen zur Verfügung.

Wir freuen uns auf Ihre Bewerbung.

Zuschriften unter Chiffre SIA 694 an IVA AG, Postfach, 8032 Zürich.

GIVABAU AG

Gewerbe · Industrie · Verwaltungsbau

Planen Sie Ihre Zukunft?

Nach dem Motto «dynamisch, kreativ und kompetent» bieten wir Ihnen eine interessante und abwechslungsreiche Dauerstelle in der Baubranche.

Wir suchen per 1. 4. 1990 oder nach Übereinkunft:

Hochbauzeichner/innen Bauleiter Architekten HTL als Projektleiter

Möchten Sie Ihr berufliches Können einsetzen und mit modernsten EDV-Anlagen wie CAD und Bauadministration erweitern und vertiefen?

Damen und Herren mit Teamgeist und Begeisterungsfähigkeit bieten wir eine seriöse Einführung und die selbständige Mitarbeit an anspruchsvollen Bauprojekten.

Unsere neuen Büros sind ab Mai 1990 innert 5 Gehminuten ab S-Bahnstation Stettbach bequem mit öffentlichen Verkehrsmitteln erreichbar.

Verlangen Sie unseren Herrn Kohli oder Herrn Guldemann.

Wir freuen uns auf Ihren Anruf.

GIVABAU AG

8600 Dübendorf · Zürichstr. 127

Tel. 01 - 820 34 43



Unser Team sucht engagierte Kollegen als

Entwurfsarchitekten

für Wettbewerbe und interessante Projekte und

Bauzeichner

für die Planbearbeitung von Projekt bis Ausführung.

Interessenten melden sich bitte bei

Josef Stöckli, dipl. Architekt BSA/SIA
Kolinplatz 2, 6300 Zug, Telefon 042 / 21 83 87

Zur Ergänzung unseres Teams suchen wir einen tüchtigen

Architekten ETH oder HTL

für die Bearbeitung interessanter und vielseitiger Bauaufgaben.

Stellenantritt: sofort oder nach Vereinbarung.

Gerne erwarten wir Ihre Bewerbung oder Ihren telefonischen Anruf.

Architekturbüro **Josef Reichlin**, dipl. Architekt ETH/SIA
Sonnenplatz 51, 6430 Schwyz, Telefon 043 / 21 29 02

In unser kleines Team suchen wir

Bauleiter/Bauführer

für die Bearbeitung von grösseren öffentlichen und privaten Um- und Neubauten. Interessierte können sich bei uns ins CAD (Macintosh) einarbeiten.

Auf Ihren Anruf oder Ihre schriftliche Bewerbung freuen wir uns.

Louis Piller, Arch. HTL, Zeltweg 93, 8032 Zürich, Telefon 01 / 262 47 54

Architekturbüro sucht in kleines Team zur Bearbeitung interessanter Aufgaben im Hoch- und Industriebau zwei

Hochbauzeichner/Bauführer

Aufgabenbereich nebst Zeichnen: Bauleitung, Bauführung und evtl. Devisierung.

Für nähere Auskünfte steht Ihnen unser Herr H.U. Jaussi, Telefon 01 / 715 25 55, gerne zur Verfügung.

Knobel, Helbling & Jaussi, Architekturbüro AG
Alte Landstrasse 136, 8802 Kilchberg ZH

Für die Projektierung und Ausführung interessanter und anspruchsvoller Bauaufgaben suchen wir jüngere

Architekten ETH/HTL Projektleiter Hochbauzeichner

mit Freude an der Mitarbeit in einem kollegialen Team.
Gerne erwarten wir Ihre schriftl. Kurzbewerbung oder Ihren Anruf.

Architekturbüro **Andrea Roost**, Architekt BSA/SIA/SWB
Steinerstrasse 36, 3006 Bern, Tel. 031 / 44 44 06

Für verantwortungsvolle Mitarbeit an interessanten, vielschichtigen Bauaufgaben suchen wir

Architekten, Bauzeichner, Bauführer

Ernst Gisel, Architekt BSA/SIA
Streulistrasse 74a, 8032 Zürich, Telefon 01 / 55 19 44

Stellengesuche

Junger, umweltbewusster

dipl. Kulturingenieur ETH

sucht Stelle, wenn möglich 80%, in den Bereichen **Raumplanung, Umweltschutz oder Wasser**, vorzugsweise im Raum Bern.
Stellenantritt Anfang Mai oder nach Vereinbarung.

Offerten bitte unter Chiffre SIA 695 an IVA AG, Postfach, 8032 Zürich.

Dipl. Bauingenieur ETHZ

29jährig, Verkehrsingenieur SVI, Auslandsaufenthalte, mit mehrjähriger Erfahrung im Bereich Planung öffentlicher Verkehr, sucht neue Herausforderung auf den Gebieten Schienengebundene Verkehrsmittel (öffentlicher Verkehr - Nahverkehr - Verkehrsverbund) vorzugsweise im Raum Ost-/Nordostschweiz.

Stellenantritt Ende März 1990 oder nach Vereinbarung.

Offerten unter Chiffre SIA 690 an IVA AG, Postfach, 8032 Zürich.

Bauingenieur HTL/Reg A

mit langjähriger Erfahrung als Leiter von Projektierungen und Bauleitungen im Strassenbau, im Kanalisationswesen/Wasserbau und in Wasserversorgungsanlagen sucht verantwortungsvolle Anstellung in Verwaltung oder dergl., Raum Deutschschweiz, vorzugsweise Kantone Bern oder Zürich.

Offerten unter Chiffre SIA 682 an IVA AG, Postfach, 8032 Zürich.

Diverses

Haustechnik-Ingenieurbüro hat ab sofort

freie Kapazität

Anfragen unter Chiffre SIA 691 an IVA AG, Postfach, 8032 Zürich.

Architekturbüro im Raum Zürich hat

freie Kapazität

Kontaktnahme bitte unter Chiffre SIA 693 an IVA AG, Postfach, 8032 Zürich.

Selbständiger Architekt HTL

Ab sofort freie Kapazität

Arbeitsgebiete: Projekt-, Werk- und Detailplanbearbeitung, Baukostenermittlung, Submission und Bauführung inkl. Abrechnung.

Anfragen unter Chiffre SIA 681 an IVA AG, Postfach, 8032 Zürich.

Architekturbüro HTL mit Wettbewerbserfahrung

unterstützt oder übernimmt im Raum ZH/AG

- **Projektierung**
- **Ausführung**

Zuschriften erbeten unter Chiffre SIA 696 an IVA AG, Postfach, 8032 Zürich.

GEMEINDE TRIMMIS

Öffentlicher Projektwettbewerb

zur Erlangung von Entwürfen für ein Rathaus und Alterswohnungen.

Teilnahmeberechtigt sind Fachleute, die seit 1. 1. 1989 ihren Wohn- oder Geschäftssitz im Kanton Graubünden haben oder in Trimmis heimatberechtigt sind.

Die Wettbewerbsunterlagen können ab 26. 2. 1990 auf der Gemeindeganzlei Trimmis bezogen werden.

Der Gemeindevorstand Trimmis

Günstig abzugeben infolge Büro-Reorganisation:

2 Zeichenmaschinen «Kuhlmann» mit Pantograph

1 Planschrank «Lista» mit 12 Schubladen

B/T/H 145/110/80 cm, auf Rollen

1 Theodolit Wild T 16

1 Nivellierinstrument Wild T 05

1 Nivellierinstrument Kern GKO - A

Alles wenig gebraucht und in sehr gutem Zustand.

Telefon 01/312 30 10 oder 312 75 86

WEINLAGER-SCHRÄNKE

WEINKELLER-KÜHLUNG

RAUM-KLIMAGERÄTE

KLIMAWATT AG
Gutstrasse 86
8055 Zürich
Tel. 01/463 66 40

Impressum

Schweizer Ingenieur und Architekt

Herausgeber

Verlags-AG der akademischen technischen Vereine

Offizielles Organ

Schweizerischer Ingenieur- und Architekten-Verein (SIA)
Gesellschaft Ehemaliger Studierender der ETH Zürich (GEP)
Schweizerische Vereinigung Beratender Ingenieure (ASIC)

Redaktion

Rüdigerstrasse 11, Postfach 630, 8021 Zürich
Tel. 01/201 55 36, Telefax 01/201 63 77

Redaktoren

Heinz Rudolphi, Ing. SIA, Chefredaktor
Bruno Odermatt, dipl. Arch. ETH/SIA
Hans U. Scherrer, dipl. Ing. ETH/SIA
Brigitte Honegger, Architektin

Redaktioneller Mitarbeiter

Richard Liechti

Produktion

Werner Imholz

Sekretariat

Odette Vollenweider, Adrienne Zogg

Nachdruck von Bild und Text, auch auszugsweise, nur mit schriftlicher Zustimmung der Redaktion und mit genauer Quellenangabe.

Abonnemente

	Schweiz:	Ausland:
1 Jahr	Fr. 170.—	Fr. 185.—
Einzelnummer	Fr. 6.50	Fr. 7.50

Ermässigte Abonnemente für Mitglieder der GEP, des BSA, der ASIC, des STV und für Studenten.

Einzelnummern sind bei der Redaktion erhältlich

Bestellungen für Abonnemente sowie

Adressänderungen von Abonnenten an

Abonnementverwaltung SI+A, Edenstrasse 20,

8045 Zürich, Telefon 01/207 80 96,

Adressänderungen von SIA-Mitgliedern an das
SIA-Generalsekretariat, Postfach, 8039 Zürich

Postcheck

«Schweizer Ingenieur und Architekt»
80-6110-6 Zürich

Anzeigen

IVA AG für Internationale Werbung

Hauptsitz:	Filiale Lausanne:
Mühlebachstr. 43	Pré-du-Marché 23
8032 Zürich	1004 Lausanne
Tel. 01/251 24 50	Tel. 021/37 72 72
Telefax 01/251 27 41	Telefax 021/37 02 80

Satz + Druck

Jean Frey Druck
Staffelstrasse 12, 8045 Zürich, Tel. 01/207 72 72

Ingénieurs et architectes suisses (IAS)

Erscheint im gleichen Verlag

Redaktion:

En Bassenges, 1024 Ecublens, Tel. 021/693 20 98, Telefax 021/693 20 84

Abonnemente:

	Schweiz:	Ausland:
1 Jahr	Fr. 113.—	Fr. 122.—
Einzelnummer	Fr. 6.50	Fr. 7.50

SIA-Normen

SIA-Normen und Dokumentationen sind nur erhältlich
beim SIA-Generalsekretariat, Selnastrasse 16, Postfach, 8039 Zürich,
Tel. 01/201 15 70, Telefax 01/201 63 35