

Objektyp: **Advertising**

Zeitschrift: **Schweizer Ingenieur und Architekt**

Band (Jahr): **108 (1990)**

Heft 12

PDF erstellt am: **13.09.2024**

Nutzungsbedingungen

Die ETH-Bibliothek ist Anbieterin der digitalisierten Zeitschriften. Sie besitzt keine Urheberrechte an den Inhalten der Zeitschriften. Die Rechte liegen in der Regel bei den Herausgebern. Die auf der Plattform e-periodica veröffentlichten Dokumente stehen für nicht-kommerzielle Zwecke in Lehre und Forschung sowie für die private Nutzung frei zur Verfügung. Einzelne Dateien oder Ausdrucke aus diesem Angebot können zusammen mit diesen Nutzungsbedingungen und den korrekten Herkunftsbezeichnungen weitergegeben werden. Das Veröffentlichen von Bildern in Print- und Online-Publikationen ist nur mit vorheriger Genehmigung der Rechteinhaber erlaubt. Die systematische Speicherung von Teilen des elektronischen Angebots auf anderen Servern bedarf ebenfalls des schriftlichen Einverständnisses der Rechteinhaber.

Haftungsausschluss

Alle Angaben erfolgen ohne Gewähr für Vollständigkeit oder Richtigkeit. Es wird keine Haftung übernommen für Schäden durch die Verwendung von Informationen aus diesem Online-Angebot oder durch das Fehlen von Informationen. Dies gilt auch für Inhalte Dritter, die über dieses Angebot zugänglich sind.

Zum Titelbild

Das Erstellen von wasserdichten Neubauten und das partielle Abdichten von bestehenden Objekten wird mit dem Sika-Sperrbeton-System sicher und wirtschaftlich ausgeführt:

Wasserdichter Beton nach SIA 162 und mit objektspezifischer Verarbeitbarkeit durch die Sika-Hochleistungsverflüssiger Sikament.

Wasserdichte Fugen mit den bewährten Sika-Fugenbändern oder dem universellen Sikadur-Combiflex-Abdichtungssystem für Risse, Arbeits- und Dehnfugen.

Wasserdichte Durchführungen bei Aussparungen und Rohrdurchführungen, die z.B. mit SikaTop-Fertigmörteln verfüllt werden, sowie Schalungs-Bindstellen, welche sicher und dauerhaft mit dem schwindfreien Kunstharzmörtel Sikadur 31 abgedichtet werden.

Sika-Sperrbeton:
Sicher und dicht.
Profitieren Sie von unserer Erfahrung.



Sika AG
Postfach
8048 Zürich
Tel. 01/436 40 40



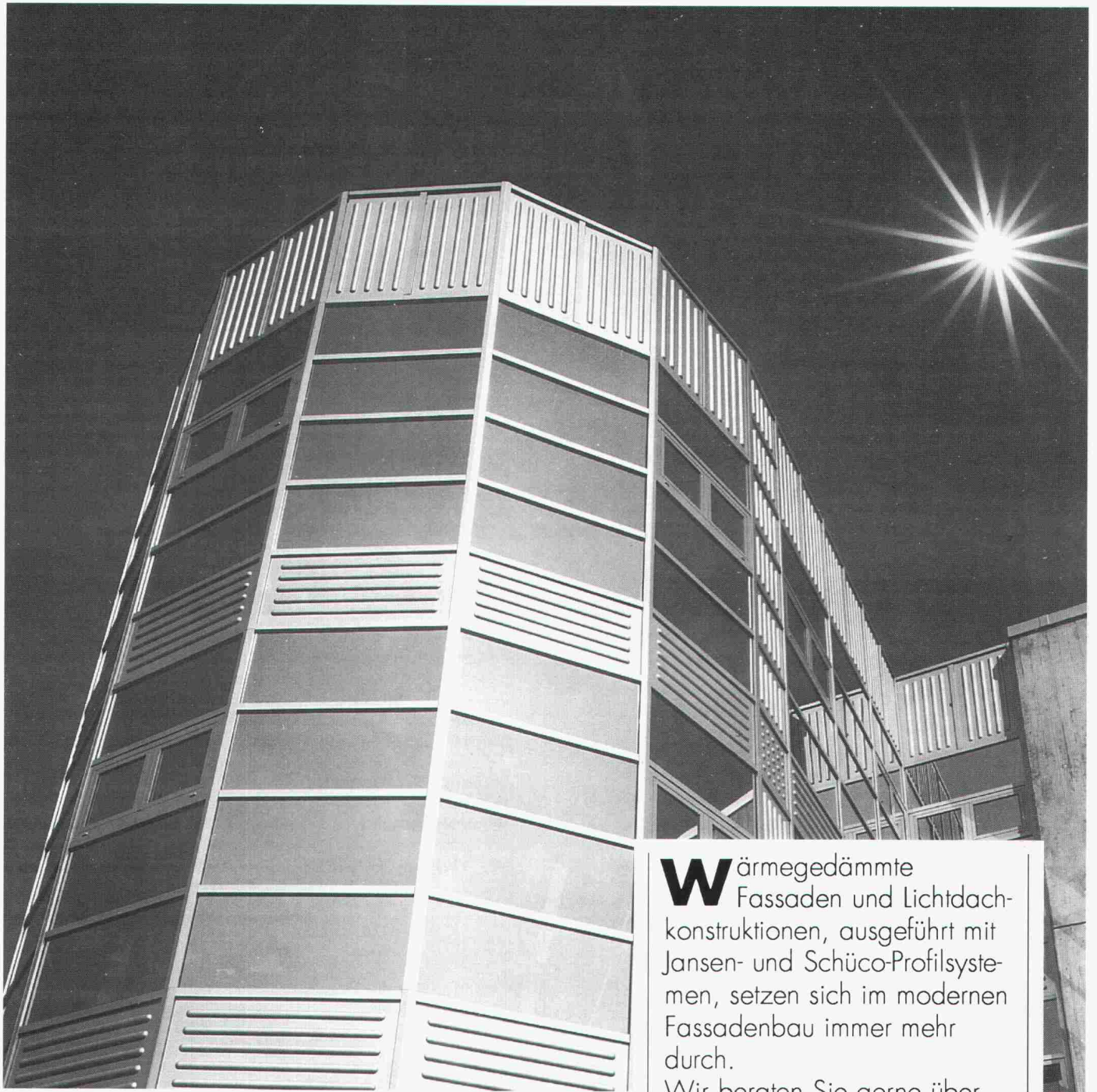
Inhalt

Bauwirtschaft	Zukunftsstrategien der japanischen Bauwirtschaft <i>D. Michel, Tokio</i>	303
Maschinenbau	Zahnkranzantriebe von Rohrkugelmühlen der Zementindustrie <i>B. Saxer, Holderbank, B. van den Heuvel, Eschweiler</i>	309
Tagungsberichte	Oberflächenschutz von Stahlbeton im konstruktiven Ingenieurbau	316
Wettbewerbe	Bahnhofgebiet Rapperswil SG (D). Überbauung, Münchenstein BL (A). Turnhalle mit Aussenanlagen, Andeer GR (E). Schulhauserweiterung, Büren NW (E). Ortsbauliche Gestaltung, Gamprin GR (E). Kirchliches Zentrum, Thun-Allmendingen (E). Gemeindehaus Stäfa ZH (E)	319
Aktuell	Breit abgestütztes Wachstum der schweizerischen Volkswirtschaft 1989. Wakker-Preis 1990 an Montreux. Atomstrom 1989: in der Schweiz, in Frankreich und in den USA	328
Bücher		308
Zeitfragen	Zu den Kleeblattinitiativen N1 N4 N5	330
SIA-Mitteilungen	L'énergie nucléaire, le surgénérateur et l'éthique de l'ingénieur Sektionen. Baden: Entwicklung des Industriebaus von den Anfängen bis heute. Thurgau: Pro und kontra Ausnützungsziffer. Winterthur: Industriestadt-Entwicklung	332
B-Seiten	Laufende Wettbewerbe und Ausstellungen. Aus Technik und Wirtschaft. Veranstaltungen	B41-44
Impressum	am Schluss des Heftes	

Ingénieurs et architectes suisses

Numéro 6/90	Rédaction: En Bassenges, 1024 Ecublens, tél. 021/693 20 98	
Concours	Pont de la Poya à Fribourg	83
Architecture	Distinctions à des édifices adaptés aux handicapés	93

FASZINIERENDER FASSADENBAU



Büro-, Informatik- und Lagergebäude Walterswiler Sport- und Freizeit-Immobilien AG,
Baar-Walterswil

Wärme gedämmte Fassaden und Lichtdachkonstruktionen, ausgeführt mit Jansen- und Schüco-Profilsystemen, setzen sich im modernen Fassadenbau immer mehr durch.

Wir beraten Sie gerne über unsere vielfältigen Möglichkeiten. Rufen Sie uns an oder schreiben Sie uns – wir senden Ihnen gerne detaillierte Unterlagen.

Jansen AG, 9463 Oberriet SG
Stahlröhrenwerk, Kunststoffwerk
Telefon 071/789 111, Telex 881 850, Telefax 071/78 22 70

JANSEN

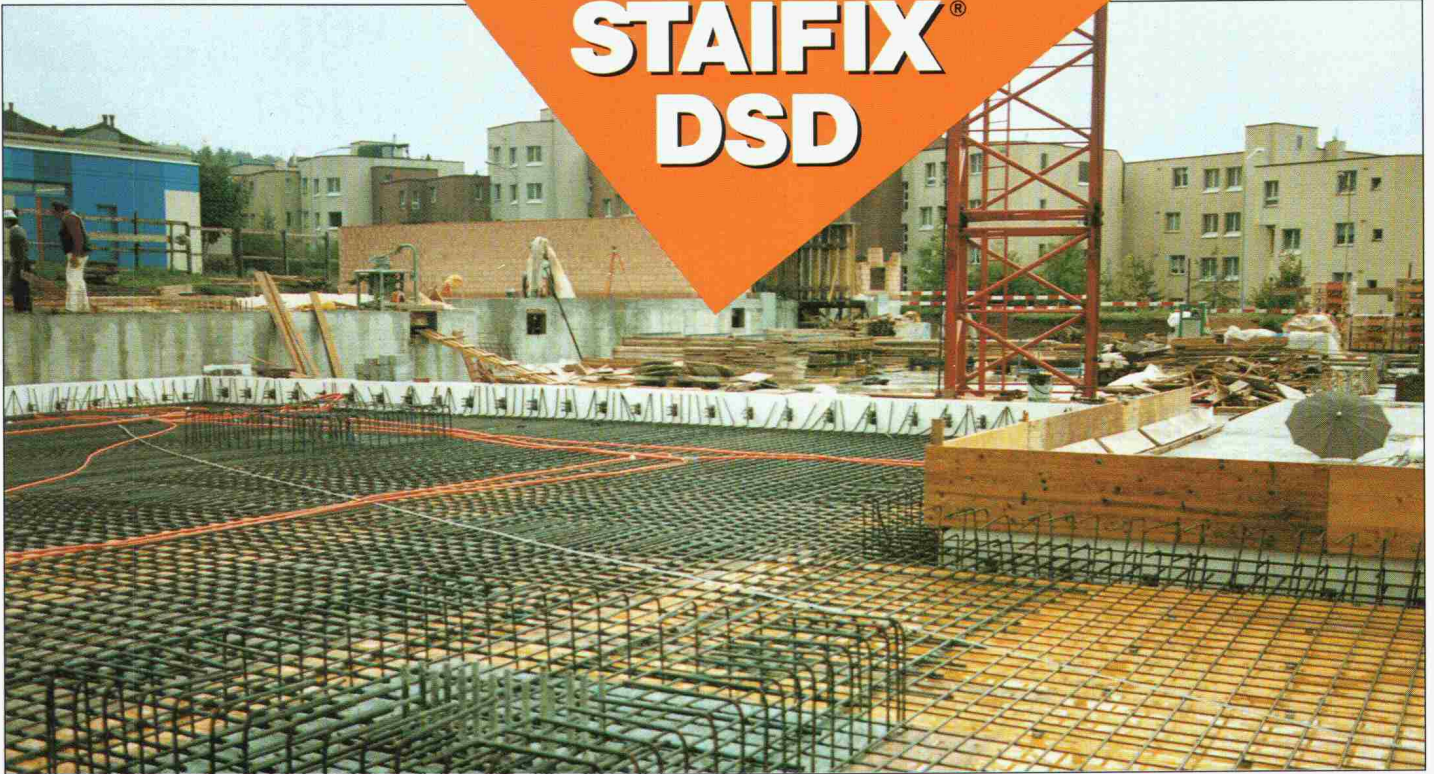
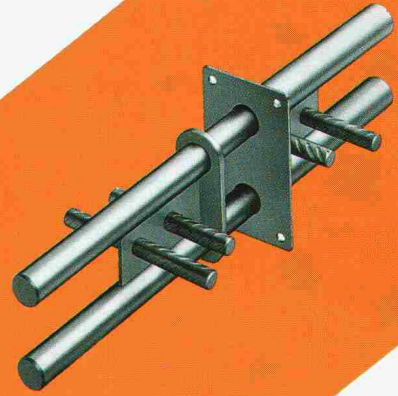
Fuge in DSD*

Die moderne Komposition für langfristige Sicherheit

Ein System setzt sich durch:
STAIFIX-Doppelschubdorne bewähren sich europaweit auf Baustellen jeder Grössenordnung als sicheres System zur Aufnahme und Übertragung von Querkraften bei Fugenkonstruktionen.

**STAIFIX-Doppelschubdorne
hochbelastbar und
korrosionssicher**

**STAIFIX®
DSD**



*Einsatz von STAIFIX DSD 75, DSDQ 75 und DSD 100 in der Überbauung Rütihof II, Zürich-Höngg

Bauherr: Oerlikon Bührle Immobilien, Zürich

Ingenieur: Gartmann + Jörg AG, Ingenieure, Zürich

Bauunternehmer: Marti AG, Zürich

Verlangen Sie unseren ausführlichen Katalog



PFLÜGER + PARTNER AG

Korrosionssichere Produkte für das Baugewerbe

Kirchlindachstrasse 98
Telefon 031 57 62 12

CH-3052 Zollikofen
Fax 031 57 52 87

Urs Hiltbrunner, Inhaber der Bettwarenfabrik Hiltbrunner AG in Studen, hat sich für einen Betriebsneubau mit dem Stampfli-Bausystem Isowand, Typ B, entschieden.



„Stahlbau, Fassade, Fenster, Türen und Tore aus einer Hand. Die Metallbau-Produkte von Stampfli haben mir das Bauen wesentlich erleichtert!“



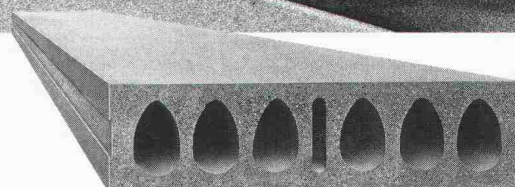
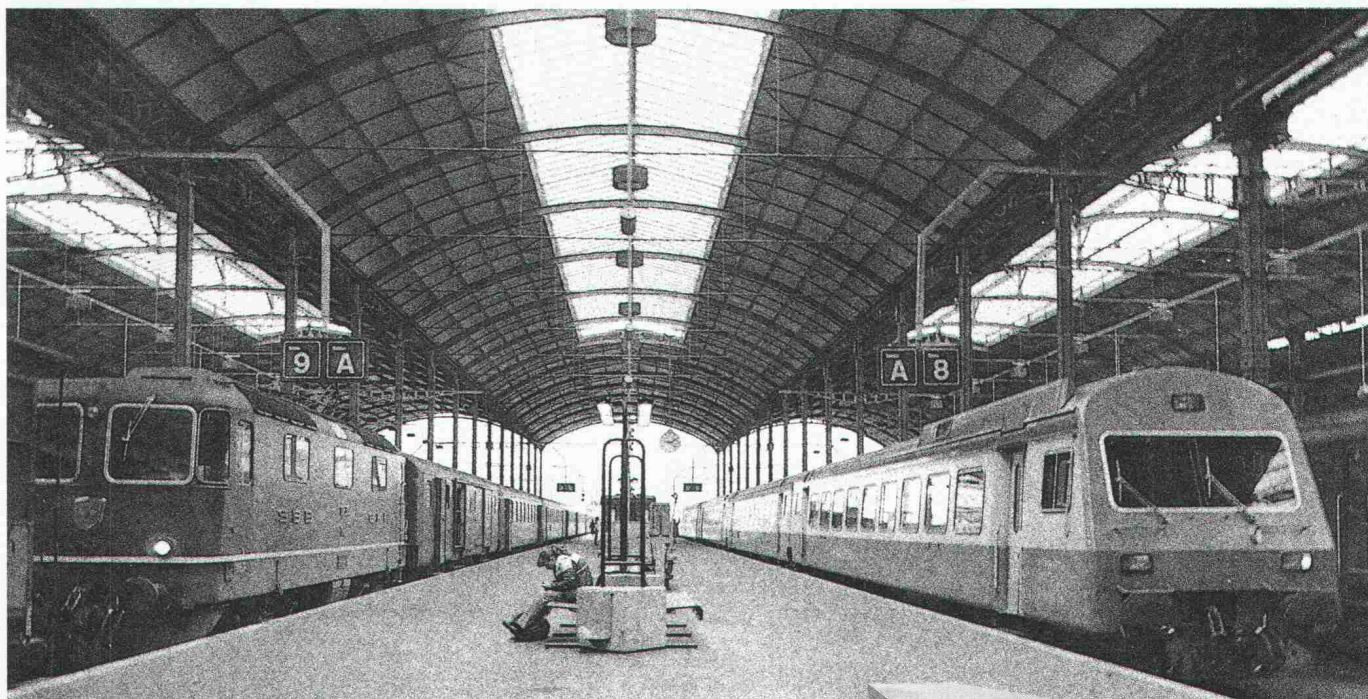
Flexibles Bausystem:
Das einstöckige Betriebsgebäude konnte später problemlos aufgestockt werden.

STAHLBAU
METALLBAU
BAUSYSTEME
stampfli

J. Stampfli AG
Luzernstrasse 2
4553 **Subingen**
Telefon 065 44 11 22
Telefax 065 44 31 79

**Stampfli – die Solothurner Spezialisten
für Stahl- und Metallbau!**

Wir haben den Luzerner Bahnsteig auf ein höheres Niveau gebracht...



... mit BRUN Hohlplatten

D A S B E W Ä H R T E D E C K E N B A U - S Y S T E M

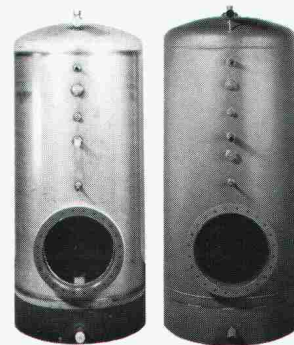
Bedeutende tiefbauliche Überlegungen haben dazu geführt, dass für den Ausbau der Perronanlagen Hohlraum-Tragkonstruktionen verwendet wurden. Zu berücksichtigen waren geologische und zahlreiche betriebliche

und bautechnische Anforderungen. Aufgrund der Submissionsresultate hat sich die SBB Kreisdirektion II für BRUN Hohlplatten entschieden. Damit wurde eine Perronfläche von 12500 Quadratmetern belegt.

BRUN ELEMENTWERK BRUN AG LUZERN
Mooshüslistrasse, 6032 Emmen
Tel. 041/55 16 16 Telefax 041/55 18 66

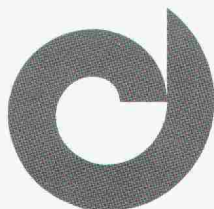
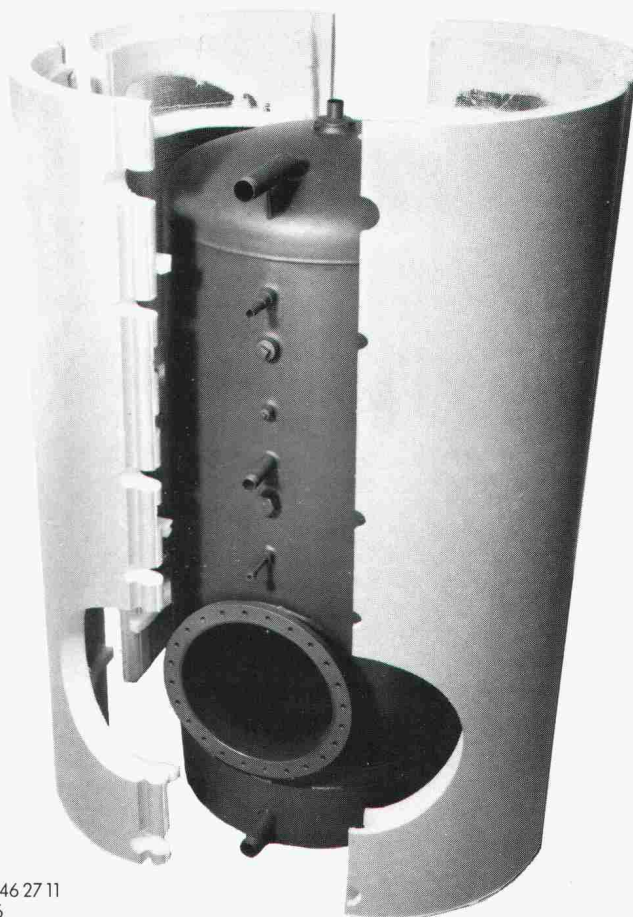
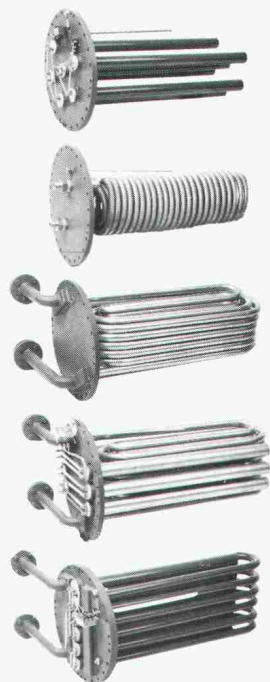
Cipag-VARIO, Wassererwärmer «à la carte» im Baukastensystem

Dank dem ausgeklügelten Baukastensystem CIPAG-VARIO kann heute jede Warmwasserinstallation nach Mass kombiniert werden. Damit kann nicht nur der Bedarf an Warmwasser optimal gedeckt, sondern auch jeder Energieträger nach Wunsch eingesetzt und maximal genutzt werden. Die Behälter – mit 400 bis 1000 Litern Inhalt und grossem Reinigungsflansch – können mit verschiedenen, auf den Flansch montierten Röhrenregistern oder mit einem CIPAG-Plattenwärmetauscher (direkt neben dem Wassererwärmer) ausgerüstet werden. Die ganze CIPAG-VARIO Reihe entspricht den strengsten Normen über Bereitschaftsverluste und erhöhte Wirkungsgrade.



Über 50 Kombinationen mit Behältern von 400 bis 1000 Litern Inhalt aus rostfreiem oder thermoglasiertem Stahl.

Sie finden uns
an der HILSA in Zürich,
vom 3. - 7. April 1990,
Halle 2 A, Stand 251



cipag

Heizkessel- und Boilerfabrik
1604 Puidoux-Gare – Tel. 021/946 27 11
Filiale Genf – Tel. 022/735 56 36
Pfäffikon/ZH – Tel. 01/950 00 95

FIRIPA[®]
Eine Armierung von
FISCHER REINACH.

Ohne diesen Korb könnten Sie bald einen kriegen.

Mit dem vorgeschweissten FIRIPA-Anschlusskorb stehen Sie immer gut da. Denn so sparen Sie gleich mengenweise Arbeit, Zeit und Geld. Zum Beispiel bei Streifenfundamenten, wo ein Mann allein den 3,0 m langen FIRIPA-Korb mit einem

Griff massgenau versetzen kann. Ohne mühsames Aufstellen einzelner U-Bügel, ohne zeitraubendes Fixieren an Längseisen und ohne nervendes Umkippen fast fertiger Bügelkörbe. Die

stabilen FIRIPA-Anschlusskörbe stehen nicht nur immer im Handumdrehen genau da, wo Sie sie brauchen. Sie stehen im Fachhandel auch dort, wo Sie sie suchen.



Fischer Reinach AG, 5734 Reinach, Telefon 064/7115 55 • Pantex-Stahl AG, 6233 Büren,
Telefon 045/74 0111 • Panfer SA, 1522 Lucens, Telefon 021/906 87 87 • Von Roll AG,
4563 Gerlafingen, Telefon 065/34 22 22 • Ruwa Drahtschweisswerk AG, 3454 Sumiswald,
Telefon 034/7119 65



Wir glauben an den Storch.

Alle reden von massgeschneiderten Lösungen, aber dass sich das Mass aus heiterem Himmel ändern kann, beachtet keiner so wie wir. Wir installieren von Anfang an eine mehrplatzfähige Lösung auf starker Hardware, garantieren die Integrierbarkeit in ein späteres Gesamtsystem, liefern ohne Aufpreis die neusten Programmversionen an alle Kunden und können so auf unbegrenzte Zeit nach Anschaffung des Systems Schulungsmöglichkeiten für neue Mitarbeiter bieten. Möge der Storch also ruhig kommen, bei uns gehört sein Landeplatz in jede Bedarfsanalyse. Und die bildet die Grundlage für unsere massgeschneiderte Lösung. Ordern Sie unsere Offerte, ob nun schon etwas in der Luft liegt, oder nicht. Heiniger & Partner AG, IBM PS/2 Business Center, Hofstrasse 96 a, 8620 Wetzikon 1, Telefon 01/932 11 31, Fax 01/932 34 77/Multitec-Heiniger AG, Wankdorffeldstrasse 68, **HEINIGER** 3000 Bern 22, Telefon 031/ 42 78 78, Fax 031/42 74 09. & PARTNER AG

Enkadrain CK-Drainage-/Schalungsmatten haben harte Bewährungsprobe bestanden

Erfolgreiche Hangentwässerung trotz extremer Bedingungen beim Bau der N9-Umfahrung Brig-Glis VS

Wasser im Boden stellt bei jedem Bauwerk ein Problem dar, das oft nur durch bauliche Massnahmen mit relativ hohem Platzbedarf gelöst wird. Seit 7 Jahren werden auch in der Schweiz Verbundmatten als verlorene Schalung verwendet, mit denen ohne Raumverlust am Gebäude Wasser aus dem Boden aufgenommen und abgeleitet wird: Enkadrain CK. Anhand eines praktischen Beispiels sollen hier das spezifische Problem und die Art seiner Lösung aufgezeigt werden.

Schwierige Verhältnisse auf der Baustelle Gstipf

Ein Boden aus kiesig-sandig-siltigem Material, zum Teil mit grossen Gesteinsblöcken durchsetzt, im Mittel 28 Grad Hangneigung und fliessendes Grundwasser mit entsprechendem Strömungsdruck, stellt besonders hohe Anforderungen an Stützmauer und Drainage. Heute, rund 6 Jahre nach Erstellung, kann die Bewährungsprobe als bestanden betrachtet werden.

Flexible Filter-, Sicker- und Schalungsmatte als ideale Lösung

Zur Verhinderung des Wasserdrucks auf die Stützmauer erfolgt die Entwässerung durch die an der Baugrubenwand angebrachte Dreikomponentenmatte Enkadrain CK, bestehend aus einem dreidimensional strukturierten Sickerkörper aus drahtartigen Polyamid-Fadengelegen mit einer vollflächig aufgeschweissten Spinnvlies-Filterlage aus Polyester auf der einen und einer betonierdichten PVC-Schicht als *verlorene Schalung* auf der anderen Seite. Die Druckfestigkeit der Matte trägt den beim Betonieren auftretenden Drücken Rechnung. Selbst bei einer Druckspannung von 122 kN/m² beträgt die Ableitkapazität noch 1,8 l/s/m, was eine mehr als dreifache Sicherheit gegenüber dem in der Praxis bekannten extremen Wasseranfall von 0,5 l/s/m darstellt (die üblichen Frisch-

betondrücke liegen wesentlich unter diesen 122 kN/m²).

Für die Stützmauern und Ankerwände wurden rund 5000 m² Enkadrain CK appliziert.

Grosse Kosten- und Zeiteinsparung

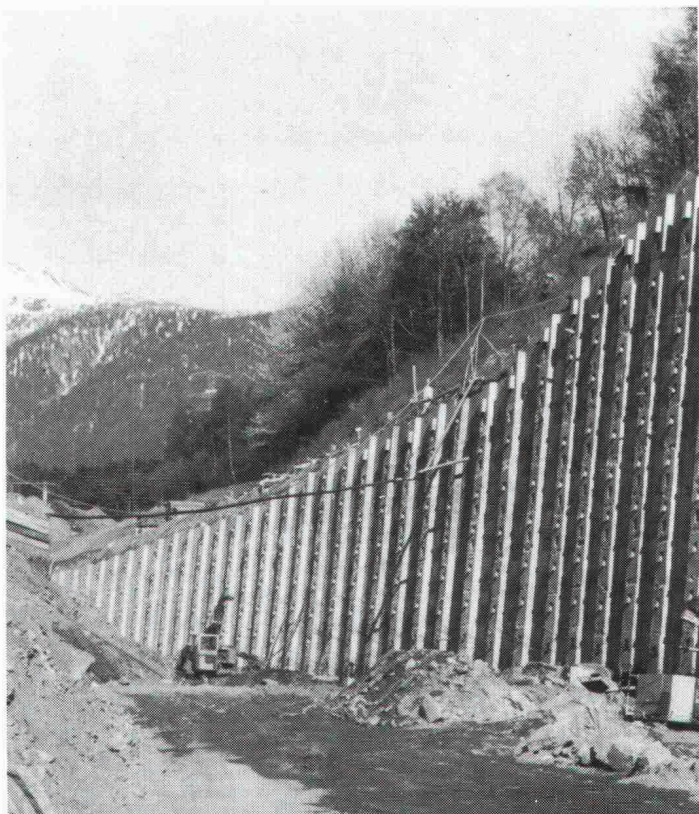
Der spürbare wirtschaftliche Faktor von Enkadrain CK ergibt sich einerseits durch die Einsparung einer sonst erforderlichen Schalung, andererseits durch die einfache und schnelle Montage sowie durch die Anpassung der Matten auch an schwierige Oberflächen. Das Material ist unverrottbar und widersteht den im Boden vorkommenden Huminsäurekonzentrationen.

Produktprogramm und Vertrieb von Enkadrain

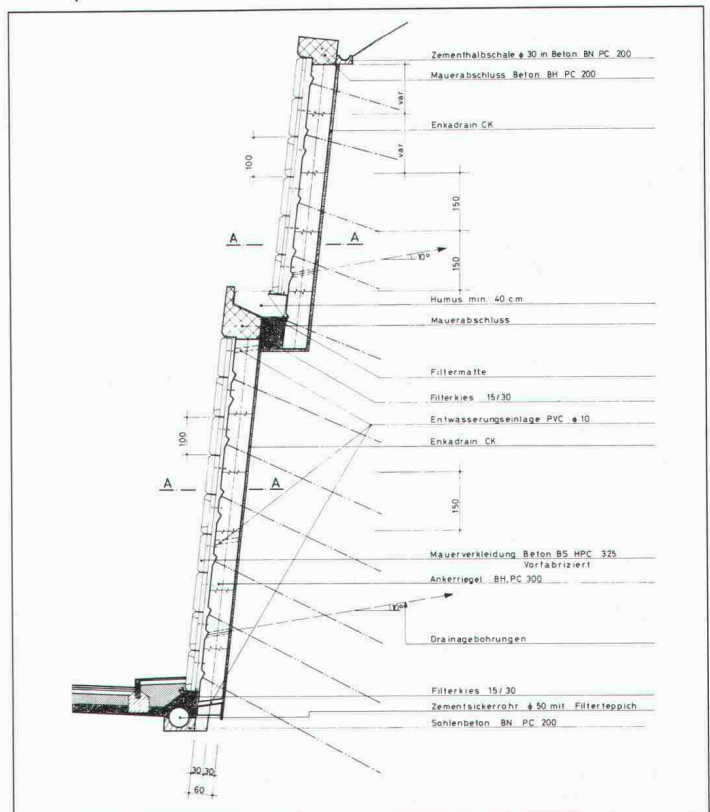
Typ CK als Multifunktionsprodukt (Filter-, Sickermatte und verlorene Schalung), Typ ST für Vertikal- und Horizontal drainagen im Hochbau und Typ TP für Vertikal drainagen im Tiefbau und Horizontal drainagen mit hoher Auflast.

Zuständig für Beratung und Verkauf ist der Generalimporteur **SCHOELLKOPF AG**, Schaffhauserstr. 265, 8057 Zürich, Telefon 01/312 16 16, Telex 823 214, Telefax 01/312 16 26. Alle Enkadrain-Typen sind auch über den Baumaterialhandel erhältlich.

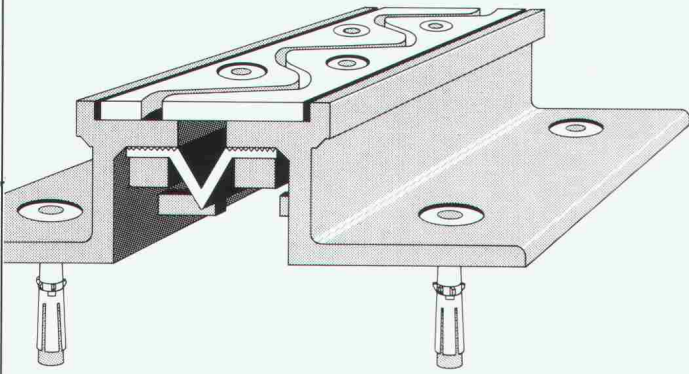
Stützmauern im Bereich des im Tagbau erstellten 215 m langen Gstipf-Tunnels



Normalprofil der verankerten Mauer



Anspruchsvolle Fugenübergangs-Konstruktionen



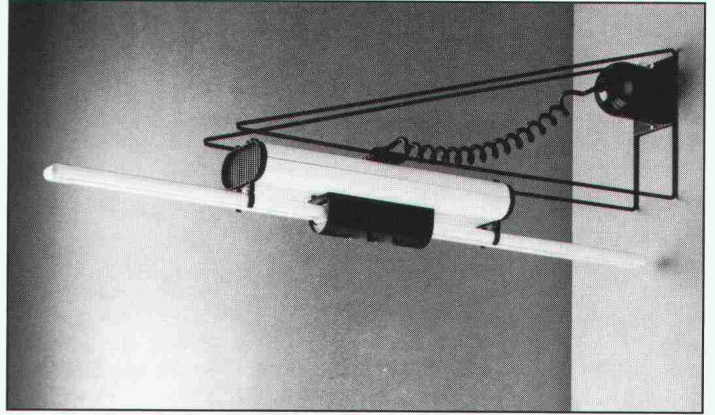
Optimale Problemlösungen zeigen sich im Detail

- o wasserdicht
- o wartungsfrei
- o schlagfrei überfahren
- o für sämtliche Belagsarten

BAMECO AG

8424 Embrach, Stationsstrasse 100
Tel. 01/865 31 34, Fax 01/865 57 90

Typ: Duetto
Hersteller: Zerbetto
(Bocato Gigante Zambusi)
Länge: 54 bis 92 cm
Befestigung: Direktmontage,
Wand- oder Deckenbefestigung
Farben: schwarz, weiss, rot
Lichtquelle: PL 18, 24 oder 36 W
Eignung: Korridore, Treppen,
Hallen, Verkaufsräume, Büros,
öffentliche Gebäude



LICHT+RAUM AG

Schermen 27/29, CH-3063 Ittigen, Tel. 031 58 77 88.
Bezugsquellennachweis

Nur stufenweises Aufbauen, Ergänzen und Zusammenfügen ist professionell und führt weiter.

Von Architekten für Architekten

AcadGraph ist ein Zusatzpaket zu AutoCAD, entwickelt von Architekten für Architekten. Da nur eine kurze Anlernperiode notwendig ist, kann AcadGraph von allen Mitarbeitern im Architekturbüro benutzt werden. Acad-Graph beinhaltet vordefinierte Symbole für Architektur und ist mit zusätzlichen Symbolen für die Installationsplanung (Sanitär, Heizung, Lüftung, Elektro) ergänzbar, wodurch die Zusammenarbeit zwischen den verschiedenen Beteiligten im Bauwesen wesentlich vereinfacht wird. AcadGraph steht für Qualität und ermöglicht Funktionen, die sonst nur auf Grossrechnern verfügbar sind.

Wir stehen Ihnen gerne zur Seite mit Beratung, Einführung und Schulung. Rufen Sie uns an!

M-INFORMATIC AG – Ihr zuständiger Partner für professionelle Lösungen.

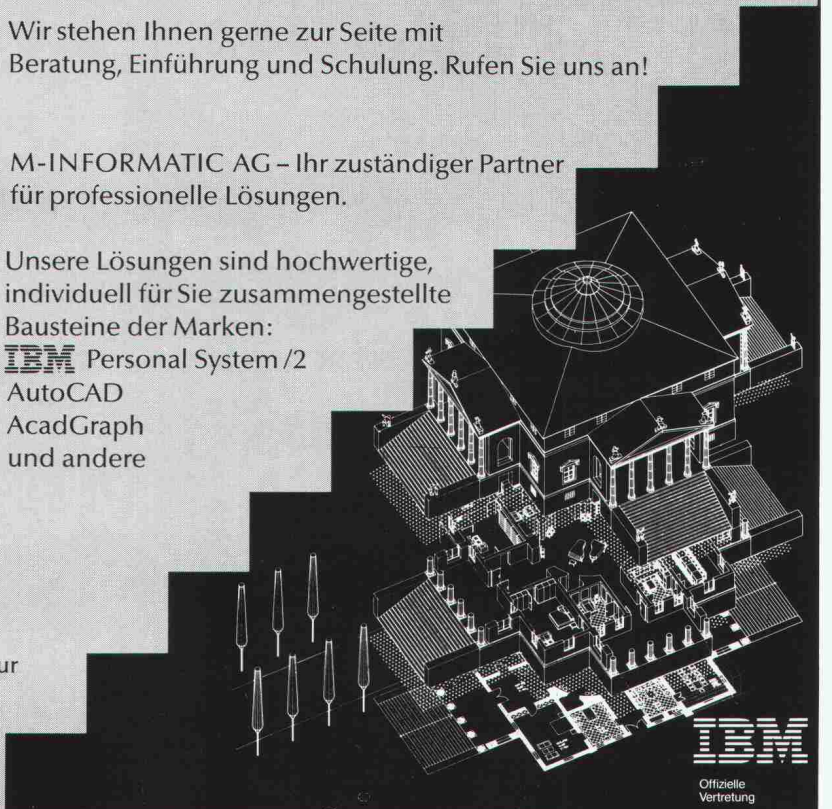
Unsere Lösungen sind hochwertige, individuell für Sie zusammengestellte Bausteine der Marken:

IBM Personal System /2
AutoCAD
AcadGraph
und andere

M-INFORMATIC AG

Off. IBM-Vertretung
CAD-Support
Grünaustrasse 23
8953 Dietikon
Telefon 01-743 71 11
Telefax 01-743 71 71

Beratungszentrum
CAD-Atelier Architektur
St. Alban-Anlage 67
4052 Basel
Telefon 061-23 86 06
Telefax 061-23 86 92



Offizielle
Vertretung



**PROBAG - Zeichengeräte
die fortschrittliche Produktlinie
von PRO BÜRO AG**

ausgewählt für die hohen Ansprüche unserer Kunden aus eigener und der Produktion namhafter europäischer Hersteller.

Bezugsquellennachweis: **PRO BÜRO AG**
Kägenhofweg 9
4153 Reinach
Tel. 061 / 711 99 55

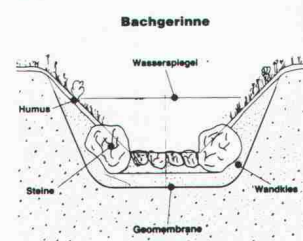
monarflex® Geomembranen

MONARFLEX Geomembranen sind die einzigen gitternetz-armierten Polyäthylenfolien der Welt mit 4 m Breite ohne jede Schweissnaht. Sie sind wurzelfest und bewähren sich seit Jahren in aller Welt als Abdichtung für:

- Mülldeponien ● Bachverbauungen
- Kanalauskleidungen ● Wasserreservoirs
- usw., mit bestem Erfolg.

MONARFLEX Geomembranen erhalten Sie in verschiedenen Qualitäten, welche die jeweils objektbezogenen Anforderungen optimal erfüllen.

Konkurrenzlos in Preis, Qualität und Ausführung!



MONARFLEX Geomembranen liefern wir in Rollen von 4 x 25 m ab Lager oder fertig vorkonfektioniert.

te gum

Tegum AG
Leutschenbachstr. 45
8052 Zürich
01/306 61 61

Fabrikation und Vertrieb von technischen Artikeln

Weitere Bezugsquellen auf Anfrage

MF 1.8.1.

J57S

Die Eloxalqualität mit dem roten Punkt



Bleche und Bänder aus einer speziellen ALCAN Aluminiumlegierung

- Keine Probleme mit Farbton-differenzen** – auch bei Verwendung von Blechen aus unterschiedlichen Produktionschargen
- Ihre bewährten Anodisierverfahren sind anwendbar
- Lieferbar ab Lager unseres Handelspartners:

Häuselmann Metall AG

CH 8305 Dietlikon, Bahnstr. 11
Tel. 01 835 16 11

Detailinformationen auf Anfrage.

Alcan Rorschach AG

Industriestrasse 35
CH 9400 Rorschach
Tel. 0 71 / 40 33 33
Telefax 0 71 / 40 35 41



600 m² und ein neuer Name ..



.. die bekannte Produktvielfalt und Qualität der Basler Eisenmöbelfabrik AG präsentieren wir Ihnen ab sofort in unserem neuen Verkaufsdomizil in Sissach, auf einer Ausstellungsfläche von über 600 m².

Gleichzeitig haben wir unseren vollen Firmennamen zum aktuellen, einprägsamen Firmenlogo «bemag sissach» zusammengefasst. Geblieben ist unser umfangreiches Lieferangebot vom Spitalmobiliar über Schul- und Informatikmöbel bis hin zu Objektmöbelprogrammen .. bemag sissach, ein neuer Name für bekannte Qualität!

bemag
sissach

Basler Eisenmöbelfabrik AG

Verkauf und Ausstellung Tel.061/984066
Netzenstrasse 4 Postfach 4450 Sissach

**Maßstab
für
Dämm-
systeme
SCHICHTEX**

Bau + Industriebedarf AG 4104 Oberwil/BL, Tel.061 40140 30

■■■ Partner- wahl . . .

■■■ Erfahrung ist reines Geld wert. Deshalb greifen **Planer** und **Architekten** auf die einmalig vielseitigen Dienstleistungen von Franke zurück. Ob Einzelgerät oder komplexer Funktionsablauf: Wir wissen, was sich in Küchen bewährt.

■■■ Wenn Sie eine Küche für ein **Personalrestaurant**, **Heim** oder einen **gastgewerblichen Betrieb** planen, muss es rund um diese Küche 100%ig klappen. Franke bringt die nötige Erfahrung mit. Betriebskonzepte, Pläne, Rationalisierungen, Ausführung, Baukontrolle, Montage, Service – seriös, gut und alles aus einer Hand.



PROFIS stehen auf Franke

Franke AG
CH-4663 Aarburg
Schweiz

Telefon 062 43 31 31
Telefax 062 41 67 61
Telefx 981 808



Verpflegungstechnik
und Getränketechnik

■ Technik

■ Qualität

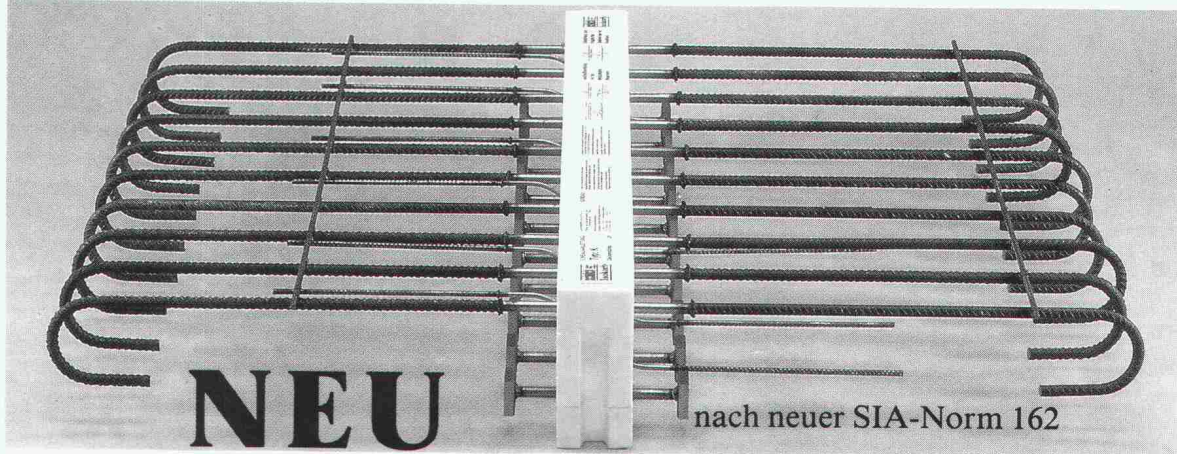
■ Design

schöck **aktuell** **schöck** **aktuell**

Schöck setzt neue Massstäbe

Schöck ISOKORB

DER Kragplattenanschluss mit Duplex-Stahl 1.4462



Schöck-Bauteile AG, 5630 Muri
Tel. 057 / 44 55 44, Fax 57 / 44 47 85

schöck Ideen
fürs
Bauen

In Kälte-, Wärme- und Schalldämmfragen haben wir das Sagen !

Integrierte Beratung ...

... weil man ausser
von Informatik auch noch
einiges von Architektur
verstehen muss.

A. H., Architekt

Was unsere Mitarbeiter auch noch unter "Integrierter Beratung" verstehen, sagt Ihnen unser Unternehmensportrait.

COUPON

Senden Sie uns Ihre Unterlagen

Name: _____
Firma: _____
Strasse: _____
PLZ / Ort: _____

Bitte einsenden an:

IQ-Informatik
Eichenstrasse 34
6015 Reussbühl
Telefon 041 / 55 99 33



INFORMATIK

Ingenieurunternehmung HOESLI & PARTNER

Betonier-
Anschlussdichtung zwischen
Fundament und aufgehender Mauer
BFL MASTIX R4



MASTIX SA

Av. Rumine 48, 1005 Lausanne
Tél. 021/23 42 79

Senden Sie uns die technischen Unterlagen "BFL MASTIX"

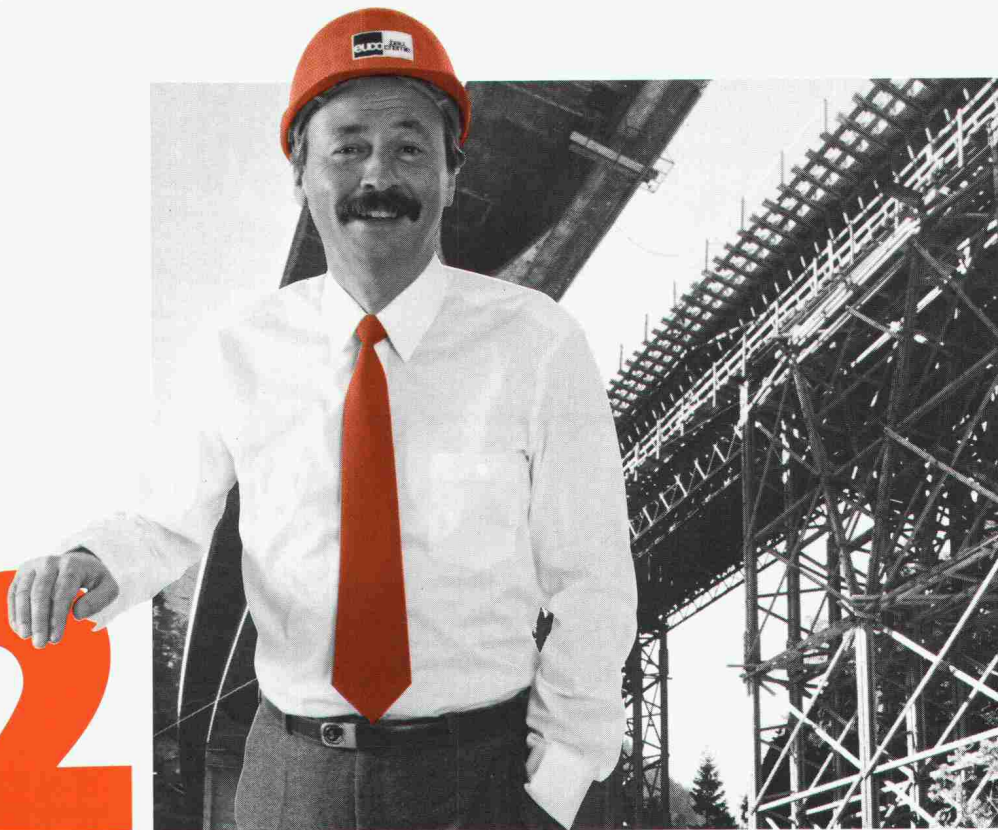
Name/Firma

Strasse

PLZ/Ort



162



Der Norm voraus mit Euco- Zusatzmitteln!

Die SIA-Norm 162 definiert die minimalen Anforderungen, die Sie an einen Beton stellen müssen.

Welcher Baufachmann aber gibt sich mit dem Minimum zufrieden? Gerade wenn es um Beton geht, ist dies selten

oder nie die wirklich überzeugende Lösung; es gilt, etwas mehr zu tun als nur die Norm zu erfüllen. Dazu brauchen Sie einen Partner, der den normgerechten Beton in all seinen Einsatzformen fest im Griff hat: Einen Spezialisten mit viel Erfahrung und umfassendem Know-how. Und einer, der weiss, was der Begriff Service wirklich heisst. – Wir von Euco sind überzeugt, Ihre Beton-Probleme, wie auch immer sie sich stellen, mit Kompetenz, Zuverlässigkeit und einer Palette moderner und bewährter Zusatzmittel lösen zu können. Damit in Zusammenarbeit zwischen Betonwerk, Bauunternehmung und Bauleitung die geforderten Werte nicht nur erfüllt, sondern übertroffen werden. Unsere Spezialisten freuen sich auf eine partnerschaftliche Zusammenarbeit.



Euco Bauchemie AG



Wir machen mehr aus Beton

Ein Unternehmen von «Holderbank»

Euco Bauchemie AG Industrie Neuhof 9 3422 Kirchberg Tel. 034/45 3404 Fax 034/45 35 71
Euco Bauchemie AG Furtbachstrasse 5 8107 Buchs-Zürich Tel. 01/844 41 41 Fax 01/844 38 59
Euco Bauchemie S.A. Zone Industrielle 1123 Aclens Tél. 021/869 94 77 Fax 021/869 96 02



RUBO®

Steinkörbe

Ein Produkt aus dem Bereich «Flexibles Bauen» im Land- und Wasserbau

Der neue, kostengünstige und flexible Steinkorb im Baukastensystem. Verlangen Sie Unterlagen:



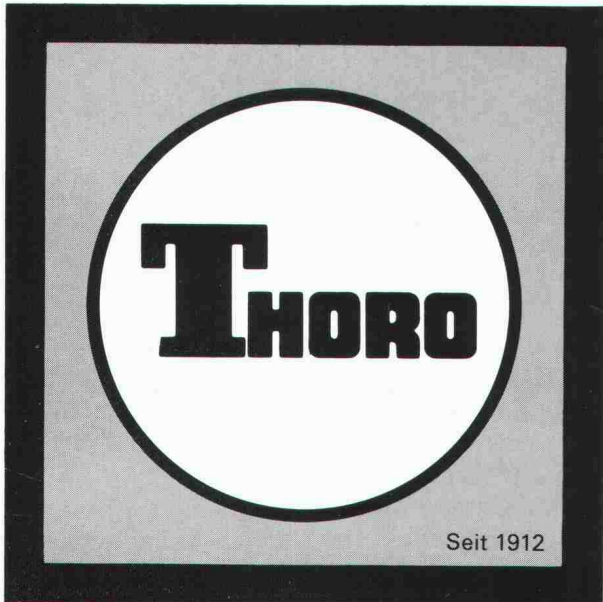
Bossard+Staerke AG

6300 Zug Tel. 042 333 111

THORO

Sanierung und Schutz von Beton und Mauerwerk

ERHÄLTlich BEI
IHREM
BAUMATERIALHÄNDLER



Kundendienst:
Tel. 071/ 859 785
021/6 357 721

Fax 071/ 859 786
021/6 357 726

Sprengen, Rammen, Verkehr

ERSCHÜTTERUNGSMESSUNGEN

- zur Kontrolle der Spreng-, Ramm- und Verkehrserschütterungen
- zur Bestimmung der maximal zulässigen Lademengen pro Zündstufe
- zur Vorbeugung von ungerechtfertigten Schadenersatzforderungen
- Beweiskräftige Detailmessungen und Dauerüberwachung von Erschütterungen
- Gutachten und Expertisen
- Bestandesaufnahmen
- Ausarbeitung von Submissionsunterlagen
- Einsatz modernster Computer-Messgeräte
- Beratung durch ausgewiesene Sprengfachleute (Sprengausweis C mit sämtlichen Sprengausweisintragungen)

Sprengingenieurbüro und
Erschütterungsmessungen



CH-8492 Wila
Wildbergstrasse
Tel. 052 / 45 17 78
Fax 052 / 45 20 55

Rammerschütterungsmessungen
Sprengprojektierungen
Beratungen bei Spreng- und Rammarbeiten
Erstellung von Zustandsaufnahmen
Umweltschuttmessungen

Kommunal- und Industrieservice

Saugen und Blasen fester und flüssiger Stoffe
Strassenreinigen und -abranden
Belagfräsen und -trennen
Betonfräsen und -trennen

Weiss + Appetito Spezialdienste AG Bern

Statthalterstrasse 46
Postfach
3018 Bern
Telefon 031 34 23 23

Weiss+Appetito

Absaugen von sämtlichen festen, flüssigen und schlammigen Materialien

zum Beispiel • Reinigen von Faultürmen • Sand- und Kiesfängen • Schlackenböden • Flachdächer • Aushub usw.

Wir blasen auch Materialien wie Kies, Sand, Splitter, Leca, Gartenerde

- auf Flachdächer • in Silo
- als Hinterfüllung usw.



Absaugen von Kies, Sand und Humus ab Flachdach, bei Baustellen und Kellern mit erschwerem Zugang.

JORDAHL®

Ankerschienen

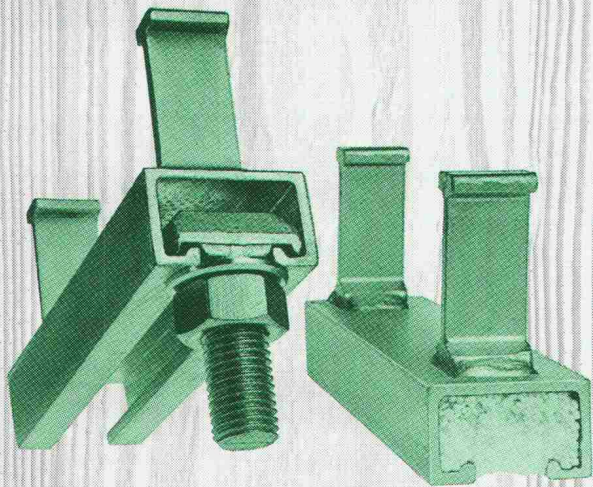
Lieferbar mit verschiedenen Anker-typen oder glatt, ohne Anker für den Stahlbau, aus Stahl oder nichtrostendem Edelstahl.

Zulässige Einzellasten:

$F_{zul.}$ 3.0 kN bis 27.0 kN

z.B. W50/30/3.0 JTA feuerverzinkt

$F_{zul.}$ 10.0 kN, 4 Lasten/Meter



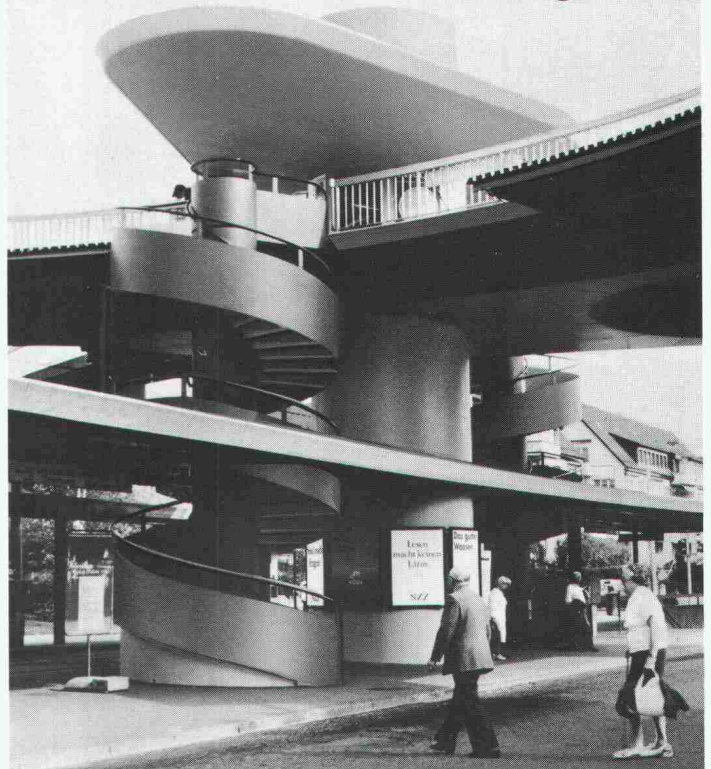
Dort, wo es auf die Sicherheit ankommt.

ANKABA

ANKABA
Ankertechnik + Bauhandel AG
Brandbachstrasse 6
CH-8305 Dietlikon
Telefon 01/833 32 33
+ 833 29 33
Telefax 01/833 34 75

JORDAHL
SCHALUNGZUBEHÖR
ECOBAT-SCHALROHRE
THERMOELEMENTE
PRO BETON

Professioneller Objekt-Korrosionsschutz und Farbbeschichtung ...



... für sichere und störungsfreie Anlagen.

Spezialitäten:

- Allgemeiner Stahlhochbau
- Wasserkraftanlagen
- Behälter- und Tankbau
- Brücken

70 Jahre Erfahrung
Umweltfreundliche Verfahren
Flexible, seriöse Arbeitsweise

ZAG ZUBERBÜHLER AG PFAFFIKON SZ

Industriestr. 2 ☎ 055 48 19 63
8808 Pfäffikon Fax 055 48 41 84

Korrosionsschutz am Objekt und im Werk

Coupon für Dokumentation



Firma _____

Zuständig _____

Einsenden an:
Zuberbühler AG, 8808 Pfäffikon SZ

SI

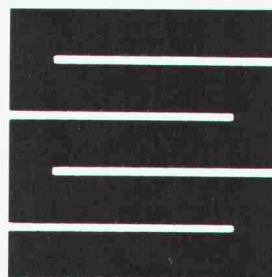
proceq
LASTO-DORN
QUERKRAFTÜBERTRAGER
 zur Aufnahme der Querkräfte, die bei Fugenkonstruktionen
 in Hoch- und Tiefbauten auftreten

PROCEQ SA
 Riesbachstrasse 57·CH-8034 Zürich
 Tel. 01/383 78 00 · Fax 01/383 85 87



Industrieböden ■ LINOLITH Steinholz- Bodenbeläge ■ LINOLITH-DURO-Industrie- beläge ■ Kunstharzbeläge

ESTRAZZO-Steinteppich-Beläge
NATURO-Decorbeläge
Gussasphalt
Flachdächer



Schaffroth & Späti AG

8403 Winterthur, St. Gallerstrasse 122, ☎ 052 29 71 21, Fax 052 283 284

Filialen in Kreuzlingen und St. Gallen

Verbundpfähle

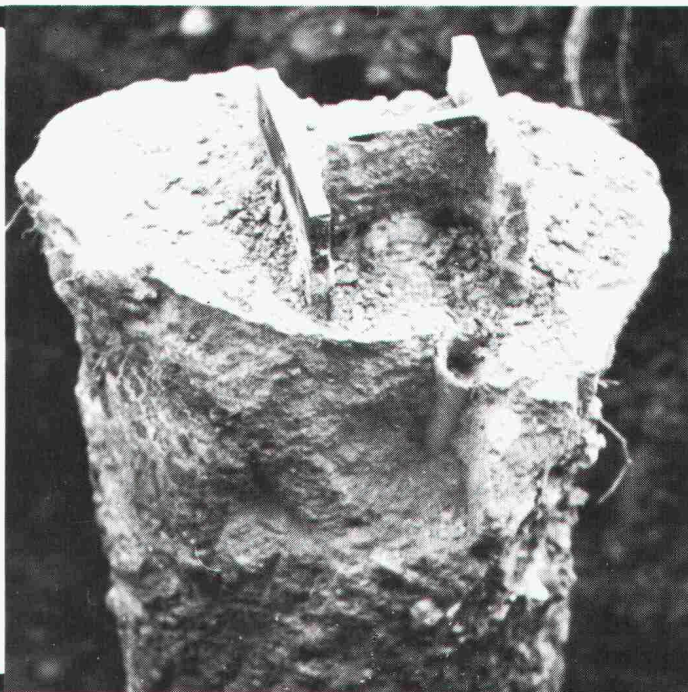
Stahlprofil mit Betonmantel

- Ausführung mit Schreitbagger, Hochbaukran oder Kleinstramme für Fundamentverstärkungen (h = 1,90 m)
- auch für beengte und schwer zugängliche Baustellen
- kein Kieskoffer erforderlich
- auch für Kleinbaustellen und Unterfangungen wirtschaftlich

GREUTER GRUNDBAU AG

8182 HOCHFELDEN
 POSTFACH 26
 TELEFON 01/860 70 78

Pressvortriebe
 Rammvortriebe
 Pfahlfundationen
 Grundwasserabsenkungen



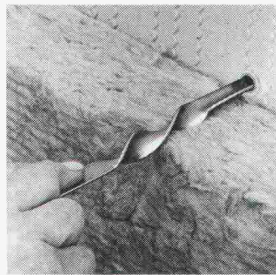
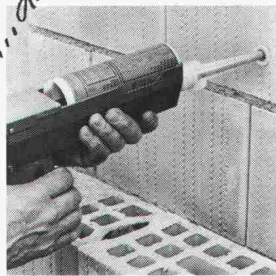
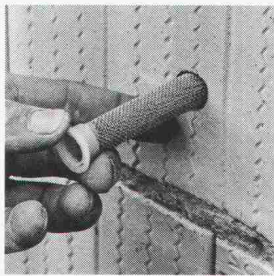
proceq
LASTO-STRIP
HOCHBAULAGER
 die echten Gleitlager gegen Risse im Bauwerk

PROCEQ SA
 Riesbachstrasse 57·CH-8034 Zürich
 Tel. 01/383 78 00 · Fax 01/383 85 87

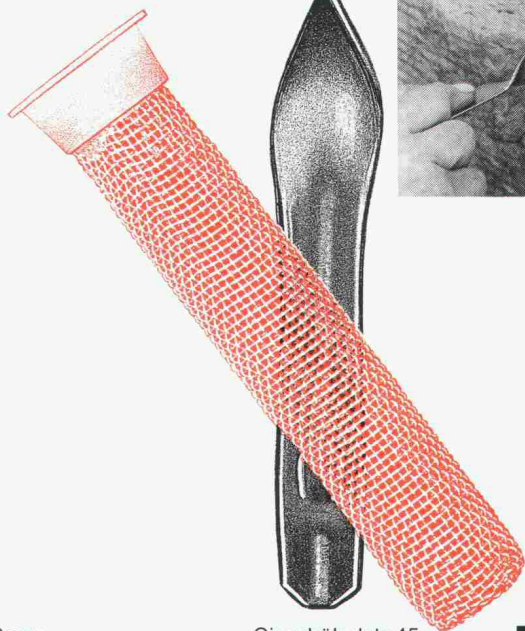


ZZ-Spiralanker

Die Verankerung aus Chrom-Nickel-Molybdänstahl für das Zweischalenmauerwerk mit der **HILTI**-Injektionstechnik **HIT**



...die verankerte Sicherheit!



Gerne informieren wir Sie über die Verkaufsstellen in Ihrer Nähe.

Giesshübelstr. 45
Postfach, 8021 Zürich
Tel. 01 468 2111

ZZ

ZÜRCHER ZIEGELEIEN

Hier sehen Sie ACRYLCOLOR AQUA farblos.


**Sie sehen nichts? – Logisch!
ACRYLCOLOR AQUA farblos ist
unsichtbar!**

ACRYLCOLOR AQUA farblos – Die hochwertige Versiegelung für den unsichtbaren Schutz von Sichtbeton, Sichtmauerwerk und Natursteinen. Der Untergrund behält sein natürliches Aussehen. Dieser neu entwickelte wässrige Anstrich auf PMMA-Basis verhindert die Wasseraufnahme, ist jedoch wasserdampfdurchlässig und wirkt als Gas-Sperre gegen CO₂ und SO₂. Die Applikation ist problemlos und schnell ausführbar.

Mäder Lacke

**Walter Mäder AG
Lacke, Farben und Kunstharze**

CH-8956 Killwangen

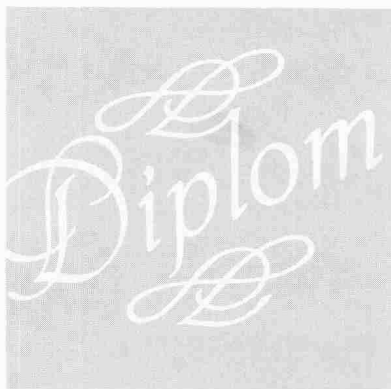
 056 708 111

Fax 056 71 20 16

Händler gibt es auf dem Baumaterialsektor jede Menge. Hersteller schon wesentlich weniger. Wir von Aschwanden fabrizieren und vertreiben seit nunmehr vierzig Jahren Spezialprodukte für das Bauwesen. Dazu gehören unter anderem Dura-Durchstanzbewehrungen, Arbo-Kragplattenanschlüsse oder das Cret-Dornsystem für Querkraftübertragungen bei Dilatationsfugen.

Cret-Dorne und Dura-Durchstanzbewehrungen zum Beispiel sind eine unserer patentierten Eigenentwicklungen, die wir selbst herstellen und für deren streng kontrollierte Qualität wir darum auch bürgen.

A S C



W A N D E N

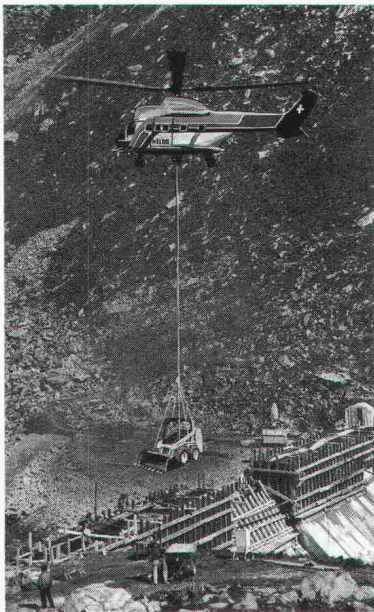
Unsere Produkte sind so gut, dass sie rasch internationale Anerkennung und sogar Auszeichnungen für sich gewinnen konnten. Noch besser: Sie sind so sehr gut, dass sich jeder Bau-Ingenieur unbedingt auf sie verlassen kann.

Genauso wie auf unser Wort (was beispielsweise kurze Liefertermine betrifft).

F. J. Aschwanden AG · CH-3250 Lyss
Tel. 032 84 86 11 · Fax 032 84 47 42



Wenn ein Transport mehr verlangt ...
... entscheiden sich viele für Helog.



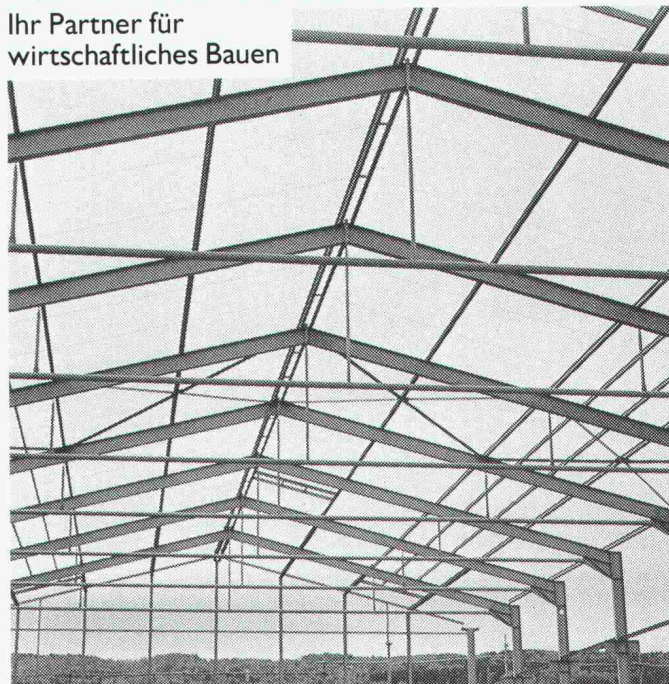
**Helog:
Schnell,
stark,
zuverlässig.**



Helog AG
Helikoptertransporte Tel. 041-81 48 00
CH-6403 Küssnacht a.R. Tx 868 269 helo

Stahlbauten

Ihr Partner für
wirtschaftliches Bauen



Stahlbauten/Hochregallager
Fenster und Fassaden
Transportsysteme

Tuchschnid



Tuchschnid AG · CH-8500 Frauenfeld · Telefon 054 26 1111

Zink trotzt dem Rost!

Zink verschafft Metallbau- und Stahlkonstruktionen das beste Image. Denn Feuerverzinken schützt Stahl wirtschaftlich und optimal.

Farbig heisst die Lösung Duplex (Zink + Farbbeschichtung). Die Synthese von Qualität und Ästhetik.

- Leistungsstark
- Grösstes Zinkbad der Schweiz
- Abhol- und Lieferservice
- Verlangen Sie Unterlagen

VERZINKEREI AG
AARBERG



3270 Aarberg, Tel. 032 82 23 85
Fax 032 82 31 19



Bauherr: Zwalhen Metallbau, Münchenbuchsee, Architekt: Bruno Am AG, Münchenbuchsee, Unternehmer: Ediltecnica AG, Schönholzi/BE

Bitte
senden Sie uns
ihre Unterlagen zum
Wellband SP 42 Sinus
Vorname:
PLZ/Ort:
Name:
Strasse:
Einsenden an: Montana Stahl AG, 5303 Würenlingen

Wellenlänge - Coupon



Eine ganz neue für die Schweiz!

Gegen den Strom schwimmen

Das neue Wellband SWISS PANEL 42 Sinus bietet Ihnen viel Raum für neue und unkonventionelle Lösungen im Industrie- und Gewerbebau. Dank der genialen Sinus-Form entstehen Flächen und Fassadenbilder mit neuem formalen Charakter.

Farbe bekennen

Lassen Sie Ihr Gebäude in sich selbst oder mit der Umgebung kommunizieren! Wellband SWISS PANEL 42 Sinus ist in allen 41 MONTACOLOR®-Farbtönen für Stahl und in über 20 Farben für Aluminium erhältlich.

Kosten senken

Wellband SWISS PANEL 42 Sinus gibt es in Aluminium und neu auch in der preiswerten Stahlausführung mit der tausendfach bewährten MONTACOLOR® Superpolyester Bandbeschichtung. Das preisgünstige Material und die optimale Stabilität der Sinusform sorgen für niedrige Kosten bei Fassade und Unterbau.

Wirtschaftliche Systeme für Dächer, Decken und Fassaden

Montana Stahl AG, CH-5303 Würenlingen
Telefon 056/981012 Telex 827 426 Telefax 056/981943



Wellenlänge

