

Objektyp: **Advertising**

Zeitschrift: **Schweizer Ingenieur und Architekt**

Band (Jahr): **108 (1990)**

Heft 12

PDF erstellt am: **08.08.2024**

Nutzungsbedingungen

Die ETH-Bibliothek ist Anbieterin der digitalisierten Zeitschriften. Sie besitzt keine Urheberrechte an den Inhalten der Zeitschriften. Die Rechte liegen in der Regel bei den Herausgebern. Die auf der Plattform e-periodica veröffentlichten Dokumente stehen für nicht-kommerzielle Zwecke in Lehre und Forschung sowie für die private Nutzung frei zur Verfügung. Einzelne Dateien oder Ausdrucke aus diesem Angebot können zusammen mit diesen Nutzungsbedingungen und den korrekten Herkunftsbezeichnungen weitergegeben werden. Das Veröffentlichen von Bildern in Print- und Online-Publikationen ist nur mit vorheriger Genehmigung der Rechteinhaber erlaubt. Die systematische Speicherung von Teilen des elektronischen Angebots auf anderen Servern bedarf ebenfalls des schriftlichen Einverständnisses der Rechteinhaber.

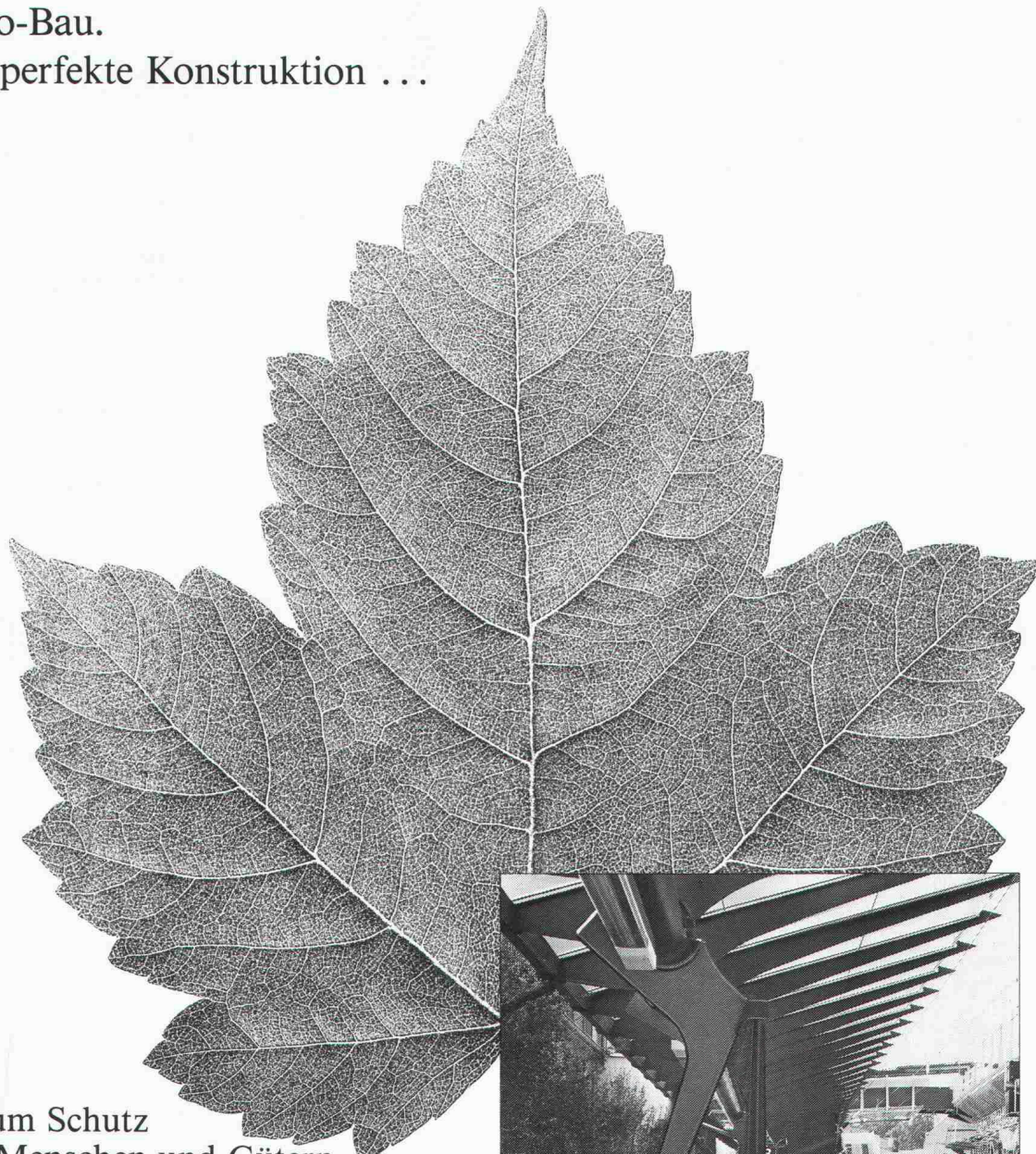
Haftungsausschluss

Alle Angaben erfolgen ohne Gewähr für Vollständigkeit oder Richtigkeit. Es wird keine Haftung übernommen für Schäden durch die Verwendung von Informationen aus diesem Online-Angebot oder durch das Fehlen von Informationen. Dies gilt auch für Inhalte Dritter, die über dieses Angebot zugänglich sind.

Ein Dienst der *ETH-Bibliothek*
ETH Zürich, Rämistrasse 101, 8092 Zürich, Schweiz, www.library.ethz.ch

<http://www.e-periodica.ch>

Meto-Bau. Die perfekte Konstruktion ...



... zum Schutz von Menschen und Gütern.

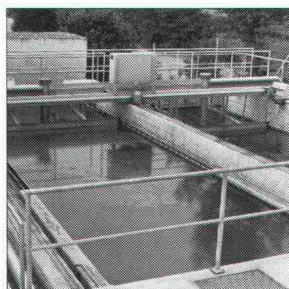
Das Blatt steht zugleich für eine perfekte Konstruktion und den Gedanken des Schutzes. Beidem ist Meto-Bau seit 1947 verpflichtet.

Der Unternehmensbereich STAHLBAU projiziert, fabriziert und montiert, unter Anwendung von CAD/CAM auf allen Stufen, Objekte jeder Art und Grösse, vom einfachen Unterstand bis zum Hallenstadion, vom Hochregallager bis zum mehrstöckigen Geschäftshaus, vom Maschinenfundament bis zum Perrondach des Bahnhofes Stadelhofen.

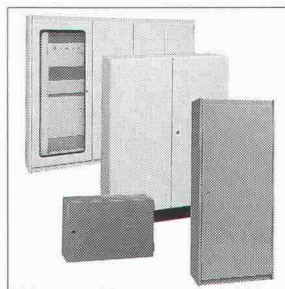
Konstruieren Sie mit Meto-Bau. Rufen Sie uns an.



Stahl- und Industriebau



Kläranlage
(Unternehmensbereich KTA)



Normkasten u. Spezialschränke
(Unternehmensbereich Menor)

Stahl- und Industriebau
Maschinenfundamente
Tank- und Silobau
Rohrleitungen
Klär- und Schlamm-trocknungsanlagen
Menor-Gehäuseteknik

Meto-Bau AG
5303 Würenlingen

Telefon 056 98 26 61
Telefax 056 98 10 23
Telex 827420 meto ch

Meto-Bau

Stahl ist unsere Stärke.

olivetti

für Software und Hardware

Bauingenieurwesen:

- Platten-, Scheibenberechnungen
- Stabtragwerke (eben, räumlich)
- Durchlaufträger
- Allg. Betonquerschnitte
- Schutzräume (TWP/TWO/TWS)
- Eisenlisten
- Baugrubenabschlüsse
- Stützmauern
- Elastisch gebetteter Träger

- Standsicherheit
- Setzungsrechnungen
- Kanalisation (GPK)
- Strassenbau
- Gas- und Wasserversorgung
- Devisierung (VSS, CRB)
- CAD ALLPLOT (Schalungs- und Armierungspläne)
- Bauphysik
- Büroadministration

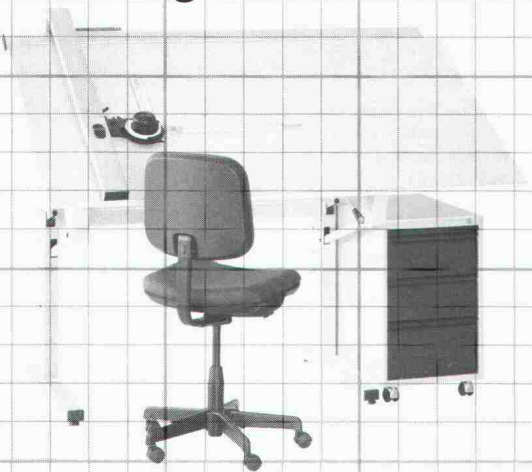
Architektur:

- CAD ALLPLOT / ALLPLAN 2D/3D
- Devisierung
- Baubuchhaltung
- Baukostenüberwachung
- Bauabrechnung
- Projektplanung

Abt. ST, Industriestrasse 50, 8304 Wallisellen, Telefon 01/839 15 11

olivetti

ESTAR bringt Komfort ins Architektur- und Ingenieurbüro



Für sitzendes und stehendes Arbeiten.
Leichte Höhen- und Neigungsverstellung,
horizontal von 72 bis 112 cm.

**GRAB
WILDI**

GRAB+WILDI AG Tel. 01 734 30 33
Stationsstr. 49 Telex 827 840 LKU
8902 Urdorf ZH Fax 01 734 02 20

Über- dachungen



Tonnengewölbe aus Polyester, transparent oder Farbe nach Wahl. Bewährtes System für den Industrie-, Wohn- und Shoppingbereich. Auf Wunsch auch in Acryl lieferbar. Verlangen Sie Unterlagen oder Beratung.

COLASIT AG, Kunststoff-Apparatebau
Postfach 85, CH-3700 Spiez
Tel. 033 55 61 61, Fax 033 54 81 61

COLASIT

Repoxit AG · Helgenstr. 21 · Postfach · 8403 Winterthur · 052 27 17 21

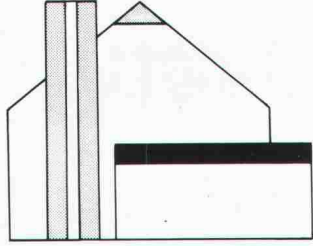
Repoxit

Die Bodenmacher aus Winterthur.

Kunstharz • Hartsteinholz • Hartbeton

FORMTECH

FORMTECH AG
8492 Wila, Tel. 052 45 25 13
Telefax 052 45 24 18



Flachdach- und Terrassen-Sanierung

- 1 Vegetationsplatten** für die Dachbegrünung
- 2 Abdichtungsschutzbahnen** aus Recycling-Gummi-granulat
- 3 REGUPOL-Elastikplatten** lösen Gewichts- und Trittschallprobleme
- 4 PERLITE-Thermoperl** die isolierende Ausgleichschicht

Verkaufsstützpunkte:

Basel, Bern, Biel, Burgdorf, Chur, Glattbrugg, Hägendorf, Ins, Rapperswil, St. Gallen, Solothurn, Thun, Visp, Wildeg, Winterthur, Zürich.

Verlangen Sie das vollständige Adressverzeichnis mit Farbprospekt und Preisliste!

Points de vente:

Aigle, Bulle, Bussigny, Crissier, Develier, Fribourg, Givisiez, Genève, Lausanne, Meyrin, Neuchâtel, Nyon, Pont-de-la-Morge, Sion, Vevey, Villar-sur-Glâne, Bellinzona, Coldrerio, Locarno, Lugano.

Demandez la liste des adresses avec une documentation en couleur!

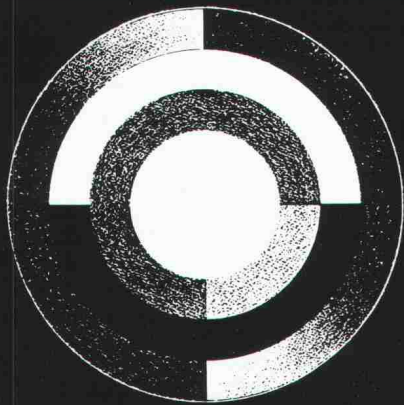


SaniJURA

B 3306

SANIJURA AG, Rainweg 18
3645 Gwatt/Thun, Tel. 033 36 71 71

Badzimmereinrichtung



HILSA

9. Internationale Fachmesse
der Heizungs-, Luft- und Sanitärtechnik

ZÜRICH

3. - 7. April 1990

Messegelände der Züspa in Zürich-Oerlikon

AUTOCAD®

- Setzen Sie sich bitte mit uns in Verbindung
- Senden Sie uns bitte detaillierte Unterlagen über Ihre Architekturlösung
- Senden Sie uns bitte Unterlagen über Ihre weiteren CAD-Lösungen für die Gebiete
 - Küchenbau
 - Elektrotechnik
 - Maschinenbau

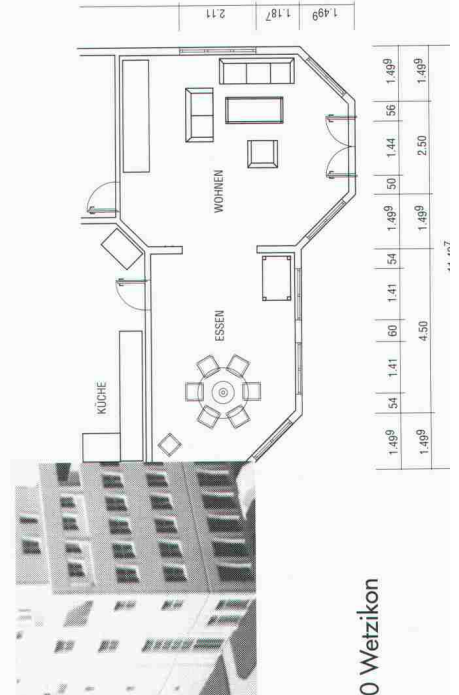
Firma _____
 Sachbearbeiter _____
 Strasse _____
 PLZ/Ort _____
 Telefon _____

SIA



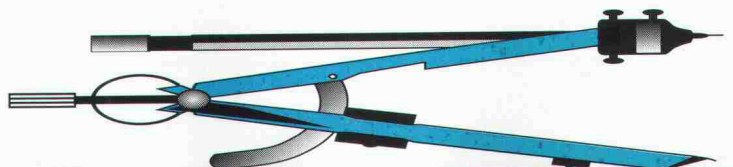
Das richtige Werkzeug ist entscheidend.

Genauso wie der Maurer auf seine Kelle angewiesen ist, können Sie als Architekt gutes Zeichenwerkzeug nicht entbehren. Weil die Kreativität im Vordergrund stehen soll, stellen wir Ihnen mit AutoCAD und der speziellen Architekturlösung acadGraph das perfekte Zeichenwerkzeug zur Verfügung.



COMPUTERGRAPHIX

ComputerGraphix AG, Giessereistrasse 1, CH-8620 Wetzikon
Telefon 01 930 11 53, Fax 01 930 17 59

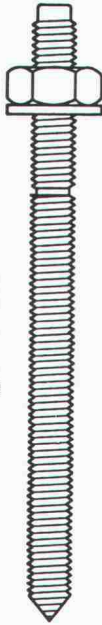


Meadübel, der sichere Halt!

MEA Verbundanker VA



MEA Ankerstange zu VA



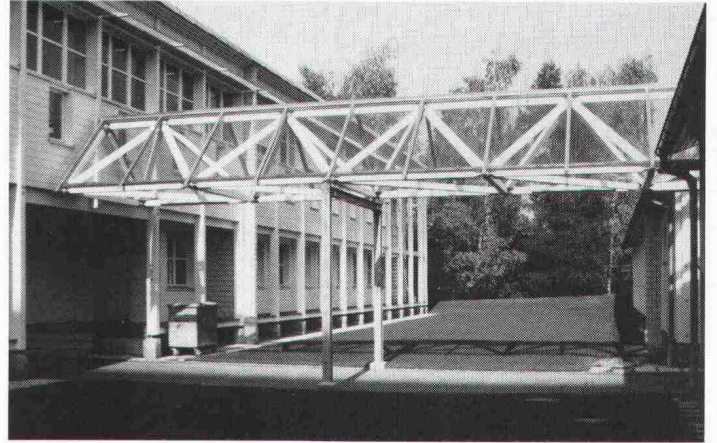
tacofix ag 
Befestigungs- und Montagetechnik

Neu ab 1.6.90: Fax 01 750 15 01 Tel. 01 750 10 13
Fax 064 52 02 02 Tel. 064 52 00 00

80 JAHRE ERFAHRUNG IM HOLZLEIMBAU



Mit Glas eingedecktes «Varitec»-Raumfachwerk,
ETH Hönggerberg, Zürich



Werner Zöllig AG

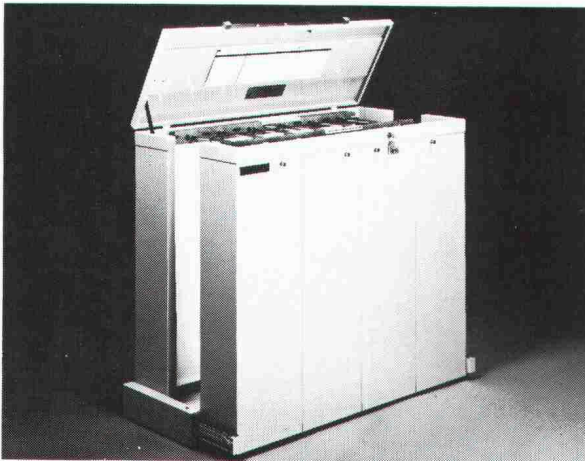
Holzleimbau

9320 Arbon

Telefon 071 46 76 46

Telefax 071 46 86 96

NEOLTEC SA
TECHNIQUE EQUIPEMENT BUREAU
GRAPHITHÈQUE



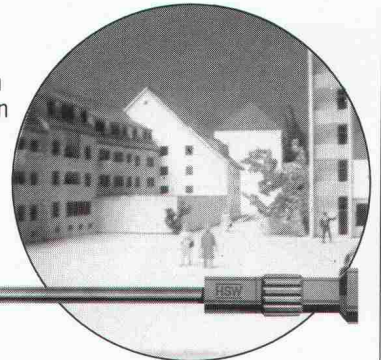
DIE INTELLIGENTE KLASSIFIZIERUNG
für...
FILME
PLÄNE
ORIGINALE
OFFSET-PLATTEN

Auskünfte + gratis Dokumentation

Route de la Pierre - 1024 Ecublens - 021/691 86 11

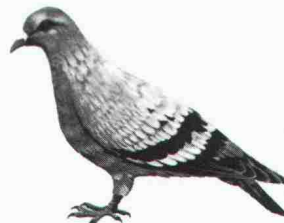
Relatoskop

zum perspektivisch richtigen
Betrachten und Fotografieren
von Architekturmodellen



TECHNOKONTROLL AG

8049 Zürich, Imbisbühlstr. 144, Tel. 01 341 56 33



Tauben

Möwen, Kleinvögel
Holzschädlinge

GRATIS

Inspektionen +
Beratungen

Wir schützen Ihre Liegenschaft.

Sämtliche anderen Haushaltsschädlinge und Lästlinge
bekämpfen wir in über 40 Ländern weltweit.

GARANTIE

bis zehn Jahre

Rentokil

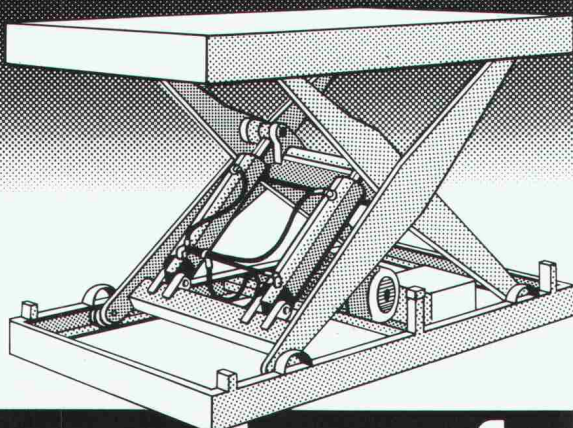
Wissenschaftliche Schädlingsbekämpfung seit 60 Jahren.

Büros in Zürich Solothurn Genf
01 750 25 50 065 23 50 15 022 755 49 55

Servicestellen in der ganzen Schweiz.

Hebebühnen

Eckauer + Schoch ASW

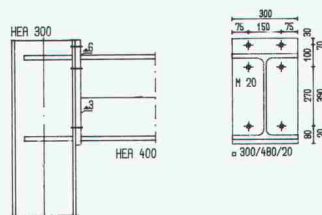


kempf
Förder- und Lagertechnik

CH 9101 Herisau
Telefon 071 531 531
Telefax 071 513 329

allcad ag
Laufenbachstrasse 9
8625 Gossau
Tel. 01 935 49 27

Stahlkonstruktionen



sind mit ALLPLOT ein Kinderspiel. Dieses CAD-Programm für Bauingenieure zeichnet auf Grund der berechneten Kräfte automatisch technisch optimale Lösungen.

CAD
für Architekten und Ingenieure
Verkauf, Schulung, Beratung,
Planproduktion
Hansruedi Keller, Bauing. SIA/ASIC



allcad®



Anschlussbewehrung vergessen....

oder müssen Sie neuen mit altem Beton verbinden? Ein Problem das auf fast allen Baustellen einmal anzutreffen ist, ob Neubau oder Umbau. Der **TB-Bewehrungsanschluss** gibt Ihnen die Möglichkeit, **nachträglich** an einen bereits betonierten Bauteil eine Anschlussbewehrung zu erstellen.

Der **TB-Bewehrungsanschluss** wird als komplette Bewehrungseinheit geliefert. Ein Verankerungsseisen aus Bewehrungsstahl S500 mit einseitiger Dachspitze inkl. der dazugehörigen Epoxy-Ampulle. Eine komplette, baustellengerechte und wirtschaftliche Verankerung, wie man dies von ancotech ag gewohnt ist.

.....TB-Bewehrungsanschluss

a ancotech ag Verankerungssysteme 8165 Schöfflisdorf Tel. 01/856 16 66 Fax: 01/856 17 50
ancotech sa Systèmes d'ancrage 2208 Les Loges/Neuchâtel Tel. 038/53 45 10 Fax: 038/53 36 45

Stellenangebote

Wir suchen einen jüngeren

ARCHITEKTEN ETH/HTL

zur Bearbeitung von vorwiegend
öffentlichen Bauaufgaben und für
Wettbewerbe.

H. Fugazza + W. Steinmann, dipl. Arch. ETH/SIA
5430 Wettingen, Tel. 056 / 26 57 87

Stadt St.Gallen



Die **Baupolizei** sucht für die verschiedenen zusätzlich übertragenen Aufgaben, welche sich aus der Umweltschutz- und Energiegesetzgebung ergeben, einen

Energiefachmann

In diesem Arbeitsbereich sind Sie verantwortlich für die gesamtliche Beurteilung von Neu- und Umbauten bezüglich Gebäudehülle und Haustechnik. Sie formulieren die erforderlichen Auflagen im Baubewilligungsverfahren, beurteilen Wärmedämmnachweise, überwachen die Bauausführung und beraten Bauwillige. Im weiteren prüfen Sie Lüftungsprojekte und führen die erforderlichen Abnahmen durch. Die Koordination des Verfahrens gemäss Verordnung über die Umweltverträglichkeit (UVPV) liegt ebenfalls in Ihrem Aufgabenbereich.

Zur Erfüllung dieser Aufgaben verfügen Sie über eine gründliche Fachausbildung (z. B. als Ingenieur oder Architekt HTL, Heizungstechniker TS), Sinn für Zusammenarbeit sowie Gewandtheit im mündlichen und schriftlichen Ausdruck.

Wir bieten eine den Anforderungen entsprechende Besoldung.

Stellenantritt: nach Vereinbarung

Weitere Auskünfte erteilt Ihnen gerne E. Michel, Chef der Baupolizei, Tel. 071/21 55 90.

Bewerbungen mit den üblichen Unterlagen sind bis **28. März 1990** an das Personalamt zu richten.



Personalamt
Rathaus
9001 St.Gallen
Tel. 071/21 54 15

33-4622



Interessieren Sie sich für Fragen des Baurechts und damit verbundenen fachlich anspruchsvollen Beratungsaufgaben? Wir suchen noch mehrere

Baufachleute (HTL/ETH)

(auch 50% Teilzeit möglich)

die sich als

Gebietsarchitekten/ Gebietsarchitektinnen

für ein bestimmtes Stadtgebiet einsetzen wollen. Sie beraten in dieser Funktion Bauherren und Architekten in baulichen und baurechtlichen Fragen, eine Aufgabe, die vielfältige Kontakte und Möglichkeiten bietet, an vorderster Front des städtebaulichen Geschehens mitzuwirken. Im weiteren bearbeiten und beurteilen Sie Baugesuche und sind für die Abnahme von Neu- und Umbauten verantwortlich. Unterstützt werden Sie dabei von einem kompetenten Fachteam.

Wir wenden uns an Architekten und Architektinnen mit Berufspraxis (Projektierung oder Ausführung) und der Bereitschaft, sich in einem anforderungsreichen neuen Berufsfeld zu engagieren. Eine sorgfältige Vorbereitung auf diese Aufgabe, insbesondere die Einführung in das Planungs- und Baurecht, ist selbstverständlich. Es bieten sich darüber hinaus interne wie externe Weiterbildungsmöglichkeiten.

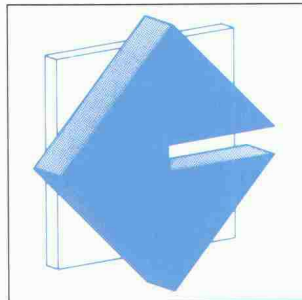
Wenn Sie Freude am Umgang mit Menschen haben, gerne selbständig arbeiten, aber auch die Auseinandersetzung in einem Team zu schätzen wissen, dann möchten wir Sie gerne kennenlernen.

Rufen sie doch einfach an. Herr L. Durrer, Direktor (Tel. 01 / 216 23 76), gibt Ihnen gerne weitere Auskünfte. Oder senden Sie Ihre handschriftliche Bewerbung mit Lebenslauf, Zeugniskopien und Foto an die:

Direktion der Baupolizei der Stadt Zürich
Postfach, 8021 Zürich

Die Herausforderung: Bauprojekte ganzheitlich anpacken. Das Ziel: Die Lebensqualität der Menschen verbessern. Die Motivation: Trends setzen und führend sein. Im führenden Unternehmen für integrierte Bauplanung des Kantons Aargau.

Im Zukunftsbereich Computer Aided Design sind wir seit sechs Jahren Trendsetter in der Schweiz.



Architekt(in)
HTL

Sie bieten: Ausbildung als Architekt oder gleichwertige Erfahrung. Fähigkeit zur Bearbeitung und Realisierung von komplexen Industrie- und Verwaltungsbauten. EDV-Flair und Initiative zur Anwendung unseres CAD-Systems.

Wir bieten: Eine interdisziplinäre, abwechslungsreiche Tätigkeit, viel Spielraum für Eigeninitiative in unserem freundlichen Architektur-Team sowie gutes Salär und Aufstiegsmöglichkeiten.

Fühlen Sie sich herausgefordert und motiviert? Herr Lanz freut sich auf Ihre Bewerbung!

GÄHLER & PARTNER
INTEGRIERTE BAUPLANUNG

Gähler & Partner AG
Badstrasse 16, CH-5400 Ennetbaden, Tel. 056-20 95 11

Wir sind ein grösseres Ingenieurbüro mit anspruchsvollen Planungs-, Projektierungs- und Bauleitungsaufgaben. Für interessante, herausfordernde Tiefbauvorhaben in der Stadt Zürich suchen wir einen

BAULEITER

Ihre Aufgabe umfasst:

- Koordination und Kontrolle der Bauarbeiten
- Verbindung zu Bauherren und Nachbarbaustellen
- Abnahmen und Abrechnung

Wir stellen uns vor, dass Sie ein initiativer und aufgeschlossener Mitarbeiter mit Bauleitererfahrung sind, welcher in einem kleineren Team die Aufgaben selbständig löst.

Ihr Idealalter wäre 28 bis 40 Jahre.

Es erwarten Sie ein angenehmes, kollegiales Arbeitsklima, ein sicherer Arbeitsplatz und fortschrittliche Anstellungsbedingungen.

Sind Sie interessiert? Unser Herr N. Bischoff orientiert Sie gerne über Ihr künftiges Betätigungsfeld. Rufen Sie ihn an oder senden Sie ihre Bewerbung an untenstehende Adresse.

Wir freuen uns auf Ihre Kontaktaufnahme.

Basler & Hofmann

Ingenieure und Planer AG
Forchstrasse 395, 8029 Zürich
Tel. 01 / 55 11 22



Baudirektion des Kantons Bern
Tiefbauamt
Oberingenieurkreis II

Zur Ergänzung unseres Teams suchen wir einen jüngeren und initiativen

Bauingenieur HTL

Als Projektleiter bearbeiten Sie interessante und vielfältige Strassenbauvorhaben mit dem Ziel der siedlungs- und landschaftsgerechten Gestaltung unserer Staatsstrassen. Zudem betreuen Sie den Bereich Belagswesen im Oberingenieurkreis II. Die Tätigkeit bedingt Bereitschaft zu interdisziplinärer Zusammenarbeit mit den beauftragten Büros, den Gemeinden und andern Verwaltungsstellen sowie das Führen von Verhandlungen und Besprechungen. Erwünscht sind Kenntnisse in Informatik (PC).

Interessenten für diese lebhafteste Stelle melden sich schriftlich mit den vollständigen Bewerbungsunterlagen bis am 2. April 1990 beim Oberingenieurkreis II, Schermenweg 11, Postfach, 3001 Bern. Weitere Auskünfte erhalten Sie unter Telefon 031 / 40 23 42 oder 031 / 40 23 32.

Das **Hochbauamt des Kantons Luzern** sucht

dipl. Architekt/in

Aufgabenbereich

- Vorbereitung öffentlicher Hochbauvorhaben
- Ausarbeiten von Baukonzepten und Projektstudien
- Mitarbeit bei der Durchführung von Architekturwettbewerben
- Projektleitung bei Neubau-, Umbau- und Sanierungsvorhaben
- Erarbeiten von Entscheidungsgrundlagen und Berichten

- Gewandtheit im mündlichen und schriftl. Ausdruck

Wir bieten

- vielseitige, interessante und verantwortungsvolle Tätigkeit
- fortschrittliche, leistungsgerechte Anstellungsbedingungen gemäss kantonalem Personalrecht
- Weiterbildungsmöglichkeiten

Anforderungen

- abgeschlossenes Hochschul- oder HTL-Studium
- einige Jahre Praxiserfahrung im Hochbau
- Sinn für Teamarbeit und interdisziplinäres Denken
- aufgeschlossene Persönlichkeit mit Geschick im Verhandeln

Stellenantritt:

nach Vereinbarung

Auskünfte erteilt der Stellvertreter des Kantonsbau-meisters, Herr U. Mahlstein, Tel. 041 / 24 50 54.

Ihre Bewerbungsunterlagen senden Sie bitte unter Angabe der Ref.-Nr. 907 an das

**Personalamt
des Kantons Luzern**

Hirschengraben 36
6002 Luzern



Kantonale Verwaltung

In nachstehender Dienststelle ist folgende Stelle wieder zu besetzen

Tiefbauamt, Chur

Tel. 084 / 9 19 19

Zeichner-Bauleiter im Bezirkstiefbauamt IV, Scuol

(abgeschlossene Lehre als Tiefbauzeichner, einige Jahre Praxis als Zeichner-Konstrukteur und Erfahrung in der Leitung kleinerer Baustellen erwünscht)

Ausführung von Arbeiten als Zeichner, Zeichner-Konstrukteur und Berechnungen; Mitarbeit bei Feldaufnahmen und Übernahme von kleineren Bauleitungsaufgaben.

Dienstort: Scuol

Wir bieten zeitgemässe Entlöhnung im Rahmen der Personalverordnung. Dienstantritt nach Vereinbarung.

Auskünfte über den Aufgabenbereich erteilt die obgenannte Dienststelle.

Ihre Bewerbung richten Sie bitte mit den üblichen Unterlagen bis 30. März 1990 an das **Personal- und Organisationsamt des Kantons Graubünden, Steinbruchstrasse 18/20, 7001 Chur.**

Wenn Sie Freude an vielseitiger Tätigkeit haben, hätten wir Ihnen sofort oder nach Vereinbarung eine Stelle als

Architekt-HTL/Bauleiter oder Hochbauzeichner/Bauleiter

anzubieten.

Falls Sie sich angesprochen fühlen, rufen Sie uns einfach an oder schreiben Sie an:

G. Brossard + W. Schweri, Architekten
St.-Galler-Strasse 57, 8400 Winterthur, Tel. 052 / 27 87 67



Unser Klient, ein mittelgrosses, breit diversifiziertes Ingenieurbüro im Raum Luzern, kann einem jungen

Dipl. Bauingenieur ETH

Führungsverantwortung in einem vielfältigen Tätigkeitsspektrum anbieten. Als

Leiter Statik und Konstruktion Stellvertreter des Firmeninhabers

führt er ein noch weiter auszubauendes Team von qualifizierten Mitarbeitern.

Die Hauptaufgaben:

- Selbständige Projektierung und Bauleitung von Tragkonstruktionen in Stahlbeton, Stahl und Holz
- Zielgerichtete fachliche und personelle Führung seiner Mitarbeiter
- Unternehmerisches Engagement im dynamischen Weiterausbau seiner Abteilung
- Effizienter Einsatz modernster, EDV-gestützter Betriebsmittel für Statik und Konstruktion (CAD)
- Kompetente Stellvertretung des Firmeninhabers

Der ideale Kandidat:

- Ca. 30 bis 35 Jahre alt; abgeschlossenes ETH-Studium als Bauingenieur
- Mehrjährige Erfahrung in Projektierung und Bauleitung anspruchsvoller Tragkonstruktionen
- Fundierte Kenntnisse im Einsatz von CAD in der Konstruktion
- Unternehmerisches Engagement, Teamfähigkeit, Motivationskraft und Integrität

Herren, die sich von dieser äusserst vielseitigen und entwicklungsfähigen Position angesprochen fühlen, sind gebeten, sich telefonisch oder schriftlich (Ref.: 03.909) mit uns in Verbindung zu setzen. Absolute Diskretion sichern wir Ihnen zu.

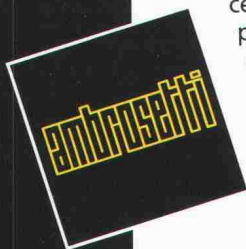
**UNTERNEHMEN FÜR PERSONALBERATUNG
UND KADERSUCHE**

GOTTFRIED KELLER-STRASSE 7 8001 ZÜRICH
TELEFON 01 / 251 33 27

A M B R O S S E T T I
 A M B R O S S E T T I
 A M B R O S S E T T I
 A M B R O S S E T T I
 A M B R O S S E T T I
 A M B R O S S E T T I
 A M B R O S S E T T I

Des métiers à bâtir

Dans le Groupe Ambrosetti, le capital humain est primordial. Ingénieurs, peintres, dessinateurs, techniciens, architectes, conducteurs d'engins, émailleurs, géomètres, informaticiens, les hommes et les femmes qui travaillent dans le Groupe Ambrosetti maîtrisent toutes les facettes de l'art de la construction. Ce sont eux qui font du Groupe Ambrosetti une entreprise dynamique. Et ce sont eux qui nous permettent aujourd'hui de vous offrir une carrière professionnelle passionnante et pleine d'avenir.



Nous vous offrons une fonction de:

Ingénieur EPF

Nous voulons développer nos prestations d'ingénierie dans le domaine des travaux souterrains, des tunnels plus particulièrement. Ce marché va connaître un essor considérable d'ici l'an 2000.

Votre expérience de ces techniques et matériels de pointe a fait de vous un spécialiste.

Vous privilégiez la réflexion, vous suscitez et organisez sa mise en œuvre. Entre 30 et 40 ans, suisse ou avec permis valable, vous êtes de langue maternelle française ou allemande avec d'excellentes connaissances de l'autre langue. De bonnes notions d'anglais seront appréciées. Vous aimez les contacts de haut niveau. Vous voulez vous inscrire dans notre dynamique, nous attendons votre candidature.

AMBROSETTI SA
 Générale d'entreprises

Route de Frontenex 54
 1207 Genève

Bureau d'architecture Michel Badertscher, Moutier, cherche

architecte EPF ou ETS

En tant que responsable de projet, votre champs d'activité comprendra les tâches suivantes:

- étudier et exécuter des constructions nouvelles ou des transformations exigeantes
- gestion complète des projets (CAO)
- analyse de bâtiments, expertises
- contact et participation aux entretiens avec les maîtres d'ouvrages, ingénieurs, autorités

La capacité de travailler en équipe et l'intérêt pour la recherche de la qualité architecturale est indispensable à l'engagement du futur collaborateur.

Le partenariat peut être envisagé dans le futur.

Entrée immédiate ou à convenir.

Offres ou téléphones à

M. Badertscher, 15, rue Industrielle, 2740 Moutier
Tél. 032 / 93 54 33 ou 93 54 97



Für die Versuchsanstalt für Wasserbau, Hydrologie und Glaziologie (VAW) suchen wir eine(n)

Bauingenieur(in)

zur Unterstützung der Lehre im Wasserbau (Wasserkraftanlagen, Stauanlagen, Flussbau, Hochwasserschutz, Wasserwirtschaft). Es geht u.a. um die Betreuung der Assistenten und Studenten durch Begleitung der Semester- und Diplomarbeiten in der entsprechenden Vertiefungsrichtung. Gleichzeitig ist je nach Eignung und Vereinbarung eine Beteiligung am Unterricht im Lehrauftrag, die Organisation von Weiterbildungskursen für die Praxis, die Durchführung einer wissenschaftlichen Arbeit oder eine fachpublizistische Tätigkeit vorgesehen.

Wenn Sie Freude am Unterricht haben und gerne mit jungen Leuten verkehren - und sich für diese Stelle mit Standort ETH-Hönggerberg interessieren, laden wir Sie ein, mit Professor Dr. D. Vischer, VAW, ETH-Zentrum, 8092 Zürich (Tel. 01/256 40 90), Kontakt aufzunehmen. Schriftliche Bewerbungen richten Sie bitte an Frau E. Zimmermann, Personalabteilung, ETH-Zentrum, 8092 Zürich.

Unternehmensberatung für Personal-, Führungs- und Ausbildungsfragen

Die **MOR Informatik AG, Zürich** - ein Unternehmen der **Suter + Suter-Gruppe** - unterstützt ihre Auftraggeber seit 20 Jahren sehr erfolgreich bei der Planung und Realisierung integraler Informatik-Systeme.

Ich bin beauftragt, für den rasch wachsenden **Bereich CAD** (Architektur-/Ingenieurwesen, Layout-Planung, Haustechnik, Facilities-Management usw.) zwei jüngere qualifizierte Mitarbeiter zu suchen. Es sind folgende Positionen zu besetzen:

Verkauf CAD

Als Stelleninhaber sind Sie insbesondere für folgende Aufgaben zuständig:

- selbständige Betreuung bestehender und Akquisition neuer Kunden
- Durchführung von Seminaren, Tagungen und Demos für Interessenten
- Teilnahme an Fachmessen
- Offertwesen

Wenn Sie

- aus der Baubranche stammen (vorzugsweise Bauzeichnerlehre)
- einige Jahre im Verkauf gearbeitet haben
- Deutsch und allenfalls Französisch sprechen und schreiben
- über EDV-Anwenderkenntnisse verfügen

sind Sie unser Mann.

Software-Support

In diesem Gebiet sind Sie u.a. für folgende Aufgaben zuständig:

- Unterstützung der Kunden bei Problemen und Schwierigkeiten
- Projektbetreuung (Lieferanten, Termine, Kosten usw. überwachen)
- Verkaufsunterstützung
- Durchführung von Kundens Schulungen

Der erfolgreiche Bewerber

- hat eine Bauzeichnerlehre absolviert
- verfügt über CAD-Erfahrung
- hat Freude am Instruieren und Weitergeben von Wissen
- spricht Deutsch und allenfalls Französisch

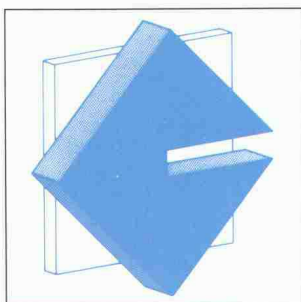
Fühlen Sie sich angesprochen? Fasziniert Sie die Baubranche und die CAD-Welt? Wollen Sie im EDV-Bereich ständig auf dem neuesten Stand sein und zusammen mit einem erfolgreichen Unternehmen wachsen? Nehmen Sie mit mir Kontakt auf. Gerne gebe ich Ihnen weitere Informationen. Vorgängig bitte ich Sie um Zusendung eines tabellarischen Lebenslaufes mit handschriftlichem Begleitschreiben an Herrn Jürg A. Egli. Absolute Diskretion ist für unser Büro selbstverständlich.

Dr. W. Hönig

Brandschenkestr. 45, Postfach 868, 8039 Zürich, Tel. 01/202 94 88

Die Herausforderung: Bauprojekte ganzheitlich anpacken. Das Ziel: Die Lebensqualität der Menschen verbessern. Die Motivation: Trends setzen und führend sein. Im führenden Unternehmen für integrierte Bauplanung des Kantons Aargau.

Im Zukunftsbereich Computer Aided Design sind wir seit sechs Jahren Trendsetter in der Schweiz.



Hochbauzeichner(in)/
Konstrukteur(in)

Sie bieten: Abgeschlossene Hochbauzeichner-Lehre, EDV-Flair und Initiative zur Anwendung von CAD.

Wir bieten: Eine interdisziplinäre, abwechslungsreiche Tätigkeit im Industrie- und Verwaltungsbau sowie Wettbewerben mit umfassender CAD-Ausbildung, viel Spielraum für Eigeninitiative in unserem freundlichen Architektur-Team sowie gutes Salär und Aufstiegsmöglichkeiten.

Fühlen Sie sich herausgefordert und motiviert? Herr Lanz freut sich auf Ihre Bewerbung!

GÄHLER & PARTNER
INTEGRIERTE BAUPLANUNG

Gähler & Partner AG
Badstrasse 16, CH-5400 Ennetbaden, Tel. 056-20 95 11

Tiefbauamt des Kantons Zürich

Für unseren **Unterhaltsbezirk 1 in Glattbrugg**, Ingenieurkreis IV, suchen wir wegen internen Wechsels des jetzigen Stelleninhabers per sofort oder nach Übereinkunft einen

Strassenverwalter

Aufgabenbereich:

Führen eines Unterhaltsbezirkes mit ca. 30 Mitarbeitern und entsprechendem Fahrzeug- und Maschinenpark. Organisation und Koordination der Unterhaltsarbeiten an Staatsstrassen, Zusammenarbeit mit zahlreichen Amtsstellen, Bauleitungen.

Anforderungen:

Bauingenieur HTL oder gleichwertige Ausbildung, Erfahrung im Strassenbau und in der Personalführung. Interesse an administrativen Arbeiten.

Wir bieten:

Abwechslungsreiche und interessante Tätigkeit, zeitgemässe Entlohnung und ausgebaute Sozialleistungen.

Ihre handschriftliche Bewerbung mit den üblichen Unterlagen richten Sie bitte an das Tiefbauamt des Kantons Zürich, Personalabteilung, Walcheturm, 8090 Zürich, Telefon 01 / 259 30 76.

NIDWALDNER
SACH-
VERSICHERUNG  6370 STANS
TEL. 041-61 38 18

Wir bieten Ihnen eine attraktive Kaderstelle mit vielseitigen Aufgaben als Chef des Amtes für Feuerschutz.

Ingenieur/Architekt HTL/TS oder Baupraktiker

Ihre Ausbildung und Stärken:

- Praktiker, z. B. Bautechnik, Heizung, Lüftung
- Verhandlungsgeschick und Durchsetzungsvermögen

Ihr zukünftiges Arbeitsgebiet:

- Erstellung von Brandschutzkonzepten für Neu- und Umbauten
- Begutachtungen, Erteilung von Bewilligungen
- Beratung der Kunden im Bereiche der Brandverhütung

Diese Stelle bietet Ihnen viel Selbständigkeit und alle Möglichkeiten, Ihr Wissen und Können breit anzuwenden. Idealalter: 30 bis 40-jährig

Telefonische Auskünfte erteilen Ihnen gerne Herr Regierungsrat Edi Engelberger, Telefon 041 - 61 57 57, und Direktor Michael Kohler, Telefon 041 - 61 38 18. Ihre schriftliche Bewerbung senden Sie bitte an Herrn Regierungsrat Edi Engelberger, Departement des Innern, Nidwaldner Sachversicherung, Dorfplatz 6, 6370 Stans.

Wir suchen per sofort oder nach Vereinbarung

Bauingenieur HTL

für die Bearbeitung von vielseitigen Aufgaben des allgemeinen Tiefbaues.

Gerne erwarten wir Ihre Bewerbung oder Ihren Anruf (Herrn Püntener verlangen).

Leckebusch, Püntener und Werder
Ingenieur- und Vermessungsbüro
Obstgartenstrasse 12, 8910 Affoltern a.A.
Telefon 01/761 38 41

Bauingenieur

Unser Auftraggeber ist ein renommiertes Ingenieurbüro für Hoch- und Tiefbau mit Sitz in **St. Gallen**. Die gut diversifizierte Firma arbeitet mit modernsten Methoden der Informatik/CAD und ist innovativ auf die Aufgaben der Zukunft ausgerichtet. Das Schwergewicht der Tätigkeit liegt in den Bereichen Stahlbeton, Strassenbau, allgemeiner Tiefbau und Umwelttechnik. Zur Erweiterung des dynamischen und erfolgreichen Teams suchen wir einen jüngeren Bauingenieur, der anspruchsvolle

Tragkonstruktionen im Hoch- und Tiefbau

bearbeitet. Diese Aufgabe setzt etwas Praxis als Statiker voraus sowie die Bereitschaft, sich in vielseitige neue Gebiete einzuarbeiten.

Interessenten bitten wir, sich mit uns in Verbindung zu setzen. In einem persönlichen Gespräch in **St. Gallen** oder **Zürich** geben wir gerne nähere Auskunft. Die volle Diskretion ist zugesichert.

Ihr Berater: Markus Schai

PERSONALBERATUNG WILHELM AG
9001 St. Gallen Bahnhofstrasse 4 Telefon 071 22 03 22

St. Gallen Winterthur Zürich

vormals Fritz Müller AG



Unser Team sucht engagierte Kollegen als

Entwurfsarchitekten

für Wettbewerbe und interessante Projekte und

Bauzeichner

für die Planbearbeitung von Projekt bis Ausführung.

Interessenten melden sich bitte bei

Josef Stöckli, dipl. Architekt BSA/SIA
Kolinplatz 2, 6300 Zug, Telefon 042 / 21 83 87

Das Architekturbüro von Coop Basel ACV hat in Zukunft äusserst komplexe und interessante Bauten zu realisieren. Nebst Zentrumsüberbauungen, Ladenbauten sind u.a. diverse Produktionsbetriebe zu verwirklichen.

Das damit beschäftigte Bauressort benötigt dafür den unternehmerischen 30-40jährigen

Architekten HTL als Ressortleiter

Hauptaufgaben dieser Kaderposition sind:

- Leiten eines mittleren Mitarbeiterteams
- Realisieren von Bauten in eigener Regie von der Entwurfsphase bis und mit Ausführung
- selbständige Bauherrschftsvertretung bei Projekten, welche von externen Architekten erstellt werden

Ihr notwendiges Rüstzeug sind:

- breite Erfahrung und vielseitiges Können in Planung, Ausführung und Projektmanagement
- Führungs- und Verhandlungsgeschick, Kreativität und gute schriftliche Ausdrucksfähigkeit

Wir bieten eine grosse Selbständigkeit und die Sicherheit und Vorteile einer sozial aufgeschlossenen Unternehmung.

Wenn Sie diese einmalige Herausforderung anspricht, richten Sie Ihre ausführliche Offerte an die Personalabteilung von Coop Basel ACV, z.H. Herrn R. Scheitlin, Güterstrasse 190, 4002 Basel.

An der richtigen Stelle.



Coop Basel ACV

Bezzola

wir bauen die Zukunft.

... mit dem

Leiter Hochbauabteilung

(80 Personen) der so hoch hinaus will, dass er unsere Vorstellungen übertrifft.

... mit dem

Leiter Tiefbauabteilung

(50 Personen) der mit seinen Ideen abheben kann und fest mit beiden Beinen auf der Erde steht.

... mit dem

Leiter kaufmännische Abteilung

(7 Personen) der seine Kreativität nicht nur auf dem Papier beweisen kann.

... mit dem

Immobilien spezialisten

der die «Nase» hat, um zur richtigen Zeit am richtigen Ort zu sein.

Als zukünftiges Mitglied der Geschäftsleitung werden sie sicher verstehen, dass wir für diese führenden Positionen nur schriftliche Bewerbungen entgegennehmen können.

Wir bitten Sie deshalb, diese direkt an den Präsidenten des Verwaltungsrates der Firma Bezzola AG, Orpundstrasse 8, 2504 Biel, zu senden.

Unser Kunde, eine renommierte, seit Jahren erfolgreich tätige Generalunternehmung der Innerschweiz, sucht zur Verstärkung ihres Teams einen

Projektleiter/Bauleiter

Die Aufgabe ist anspruchsvoll; sie umfasst z. B.:

- Selbständige, Betreuung und Leitung der Projekte, Schwergewicht: Bauleitung/Ausführung
- Verhandlungen mit Bauherren und Behörden
- Terminplanung und -koordination der Planer und Spezialisten
- kostenbewusste Planung und Überwachung der Arbeitsabläufe

Sie erfüllen folgende Anforderungen

- Architekt HTL oder gleichwertige Ausbildung
- ausgewiesene, erfolgreiche Führungspraxis
- grosse Kontakt- und Durchsetzungsfähigkeit
- Koordinations- und Organisationstalent

Fortschrittliche Anstellungsbedingungen und kollegiales Betriebsklima sind vorhanden.

Als neutraler Kontaktmann steht Ihnen unser Herr B. Remmers gerne zur Verfügung. Er kennt die Unternehmung und ihre Führungskräfte gut und kann deshalb Interessenten umfassend informieren. Bitte rufen Sie ihn einfach an oder senden Sie ihm Ihre Bewerbungsunterlagen. Diskretion ist zugesichert.

REMMERS & PARTNER

Unternehmensberatung · Führungsseminare

— FÜR RAT UND TAT —

Artherstrasse 23, CH-6300 Zug, Telefon 042-21 15 25, Telefax 042-21 06 07
Mitglied der Schweizerischen Vereinigung der Unternehmensberater ASCO

bw

Wir sind ein dynamisches Team in vollem Aufstieg und suchen zur Ergänzung unseres Bauingenieur- und Grundbuchgeometerbüros in Sion, Sierre und Gampel

Ingenieur/Filialeleiter

Ihr vielseitiges Tätigkeitsgebiet umfasst folgende Bereiche:

- selbständige Ausführung von Aufträgen
- Bürovertretung bei den Behörden und Auftraggebern
- Erlangung der Mandanten
- Entwicklung der Filiale usw.

Einige Kenntnisse in der Wirtschaftsentwicklung und Informatik wären ein Plus.

Fühlen Sie sich angesprochen?

Gerne orientieren wir Sie über Einzelheiten und freuen uns auf Ihren Anruf oder Ihre Bewerbung.

Bützberger & Warpelin

Route de l'Aéroport 5, Postfach 128, 1951 Sion

Tel. 027 / 23 26 26

bw

MITARBEITEN
AN DER
ZUKUNFT DER
BAHN

Helfen Sie uns heute,
mit
grosser Verantwortung
und
Selbständigkeit
die Bahn von morgen
bauen!

Unserer Sektion Ingenieurbau fehlen im Bereich **Brücken und Tragkonstruktionen** noch folgende Kolleginnen oder Kollegen

Bauingenieur/-in ETH Fachrichtung Massivbau/Brückenbau

mit fundierten Kenntnissen im konstruktiven Ingenieurbau.

Sie sind bei uns verantwortlich für Neubau, Ausbau und Unterhalt aller Brücken und Kunstbauten in der Ihnen zugeteilten Bauregion im Raume Aargau. In der Bearbeitung der vor uns liegenden grossen Ausbauten für den Huckepackkorridor mit dem Neubau der Aarebrücke Brugg, Bauten für die Bahn 2000 und S-Bahn Zürich stellen sich Ihnen packende Probleme.

Tiefbauzeichner(in) - Konstrukteur(in)/ Bauführer(in)

Zusammen mit unseren Ingenieuren realisieren Sie komplexe Bahninfrastruktur-Aufgaben. In eigener Verantwortung leiten Sie Sanierungsaufgaben im Brückenbau oder Umbauten unserer Bahnanlagen und können so ihre Erfahrungen in Bauleitung und Konstruktion umsetzen.

Beide Stellungen bieten faszinierende Aufgaben, welche Sie in unserem Team mit grosser Selbständigkeit lösen können. Ihre Praxis von einigen Jahren können Sie bei uns in grosser Eigenverantwortung anwenden. Ihr Arbeitsort befindet sich in neuerenovierten Büroräumlichkeiten im Zentrum Zürichs.

Für einen ersten Kontakt stehen Ihnen Ihre künftigen Chefs, P. Hübner, Sektionschef (Tel. 01 / 245 22 60) oder F. Zimmermann, Bereichsleiter (Tel. 01 / 245 22 80) gern zur Verfügung.

Ihre Bewerbung richten Sie bitte mit den üblichen Unterlagen an:

SBB Bauabteilung Kreis III
Postfach, 8021 Zürich



SBB

Unser

Raumplaner/ Siedlungsplaner

übernimmt Ende Mai eine neue Aufgabe und sucht deshalb auf den **1. Juni 1990** einen Nachfolger.

Wir sind ein mittelgrosses Büro im Bereich Ingenieurhoch- und -tiefbau, Raumplanung sowie Forstingenieurwesen. Der Aufgabenkreis im **Fachgebiet Raumplanung** umfasst eine vielseitige Tätigkeit in der Gemeindeberatung, bei Ortsplanungsrevisionen, Quartier- und Sachplanungen in den Kantonen Graubünden und St. Gallen. Zu einer gut ausgebauten Infrastruktur gehört bei uns auch das Computersystem Apple Macintosh.

Wenn Sie eine interessante, selbständige Arbeit suchen und sich in der EDV-Anwendung bereits auskennen oder gewillt sind, sich einzuarbeiten, so freuen wir uns auf Ihre schriftliche Bewerbung. Für Fragen stehen Ihnen unsere Herren Tremp oder Schneider gerne zur Verfügung.

Hegland & Partner AG
Ingenieure und Planer

Bahnhofstrasse 4
CH-7000 Chur
Telefon 081 22 07 50
Postfach 178, 7001 Chur

RESTAURATIONEN - RENOVATIONEN

von Kirchen und Schlössern sind, nebst Planung und Projektierung von Neubauten aller Art, ein Spezialgebiet unseres Kunden. Für dieses renommierte Architekturbüro im Zentrum von Luzern suchen wir den Kontakt zu einem etwa 30jährigen, erfahrenen

BAULEITER

(Hochbauzeichner mit
entsprechender Weiterbildung)

Devisierung, Kostenermittlung, örtliche Bauleitung, Baukostenüberwachung und Bauabrechnung sind die Schwerpunkte in dieser mit interessanten Zukunftsaussichten versehenen Position. Kontaktieren Sie für ein erstes, unverbindliches Gespräch den beauftragten Berater, Herrn R. Glauser, **PERSONAL SIGMA**, Inseliquai 8, 6002 LUZERN, Telefon 041/24 44 88.

Auf unsere Diskretion können Sie bauen!

P.S.

MEHR ALS EINE STELLE



Wir sind ein mittelgrosses, modern ausgerüstetes Ingenieurbüro mit Niederlassungen in Aarau, Bern und Olten. Zur Erweiterung unseres Kadern suchen wir nach **Aarau** oder **Bern** einen talentierten

dipl. Bauingenieur ETH

für die statisch-konstruktive Bearbeitung von nicht alltäglichen Tragkonstruktionen aus Stahlbeton, Spannbeton, Stahl und Holz, mit folgendem **Aufgabenbereich**:

- Entwurf, statische Berechnung und Bemessung von Tragkonstruktionen im Ingenieurhochbau, Brückenbau, Grundbau und Untertagebau
- Kontakte zu Auftraggebern, Architekten und Behörden
- Leitung und Koordination des zugewiesenen Teams von Konstrukteuren und Zeichnern
- Devisierung, Bauüberwachung und Qualitätskontrollen

Die Aufgabe erfordert Initiative, Einsatzwillen und Freude an der Lösung von anspruchsvollen Problemen. Nach gründlicher Einarbeitung ist der Einsatz als Projektleiter vorgesehen.

Alter: bis etwa 35 Jahre.

Interessenten bitten wir um Kontaktnahme mit unserem Ing. W. Kaufmann.



ROTHPLETZ, LIENHARD + CIE AG
projektierende Bauingenieure
AARAU - BERN - OLTEN

5000 Aarau, Schiffländestrasse 35
Tel. 064 / 26 91 66

MOOR + HAUSER
Dipl. Bauingenieure ETH/SIA/ASIC
sucht
TIEFBAUZEICHNER/IN
Bei uns arbeiten Sie selbständig an anspruchsvollen Aufgaben.
Sind Sie an CAD interessiert? Wir freuen uns auf Ihren Anruf.
MOOR + HAUSER, Gutenbergstrasse 14, 3011 Bern
Tel. 031 25 17 64



Kanton St. Gallen

Sind Sie initiativ und suchen Sie eine interessante, entwicklungsfähige Stelle?

Im kantonalen Hochbauamt muss die **Spitalbauabteilung** personell verstärkt werden. Wir suchen einen

Architekten

als Projektleiter oder Sachbearbeiter

Zum **Aufgabenbereich** der Spitalbauabteilung gehören:

- übergeordnete Planungen
- umfassende Projektierungen
- Projektleitung bei grossen Bauvorhaben
- Projekt- und Baubegleitungen
- Durchführung kleinerer Bauvorhaben von Projekt bis Abrechnung

Anforderungen:

- der Aufgabe entsprechende Fachausbildung (abgeschlossene Ausbildung als Architekt oder Berufslehre mit entsprechender Praxis und Weiterbildung)
- Initiative, Zuverlässigkeit, Sinn für Zusammenarbeit
- Bereitschaft zur Weiterbildung, allenfalls CAD

Es handelt sich um eine zukunftsgerichtete Tätigkeit. Besondere Neigungen können im Rahmen des Aufgabenbereichs berücksichtigt werden. Stellenantritt nach Vereinbarung. Ihre schriftliche Bewerbung mit handgeschriebenem Lebenslauf und den üblichen Unterlagen richten sie bitte an das **Baudepartement des Kantons St. Gallen, Lämmlisbrunnenstrasse 54, 9001 St. Gallen**. Für Auskünfte steht Ihnen der Chef der Spitalbauabteilung, P. Zehnder, Architekt SIA, gern zur Verfügung (Tel. 071 / 21 31 38).

Neue Lösungen im Tiefbau und in der Umwelttechnik

So sieht unser Kunde – ein junges, unabhängiges Ingenieurbüro in Bern – die Marktentwicklung. Zur Verstärkung des innovativen, voll motivierten Teams suchen wir einen

Bauingenieur ETH/HTL

Was erwartet Sie? *Sie betreuen anspruchsvolle Projekte in eigener Verantwortung. Das Leistungsspektrum der Unternehmung umfasst Engineering im Hoch- und Tiefbau sowie in der Umwelttechnik auf der Basis überdurchschnittlicher Leistungen unter adäquater Berücksichtigung von Qualität, Wirtschaftlichkeit, Realisierbarkeit und Sicherheit. Die Auftraggeber sind in erster Linie die öffentliche Hand und professionelle Bauherrschaften. Moderne EDV-Hilfsmittel sowie eine gute administrative Infrastruktur stehen Ihnen zur Verfügung.*

Was erwarten wir? *Einen jüngeren Bauingenieur ETH/HTL mit einigen Jahren Erfahrung im konstruktiven Ingenieurbau und EDV-Kenntnissen. Sie sind in der Lage, das Projektmanagement selbständig zu organisieren. Integrität und Flexibilität gehören zu Ihren persönlichen Stärken.*

Sind Sie interessiert? *Dann senden Sie uns bitte Ihre vollständigen Bewerbungsunterlagen. Rolf Meichle erteilt Ihnen gerne weitere Auskünfte (Telefon 031 / 54 36 31). Wir garantieren Ihnen volle Diskretion.*

Intrasource AG
Kaderselektion
Seftigenstr. 222
3084 Wabern-Bern
Stampfenbachstr. 61
8006 Zürich

IntraSource

Wir sind ein grosses Ingenieurbüro und suchen zur Ergänzung unserer Verkehrsabteilung sofort oder nach Vereinbarung einen

Tiefbauingenieur ETH/HTL

Ihr Aufgabengebiet umfasst die Bearbeitung anspruchsvoller Projekte in den Bereichen:

- Lichtsignal- und Verkehrssteuerungsanlagen
- Bahnbau
- Planung des öffentlichen Verkehrs
- Radwege und Fussgängeranlagen
- Erschliessungsstrassen – Nationalstrassenbau

Wir bieten:

- flexible Arbeitszeit; Möglichkeit zu Teilzeitarbeit
- fortschrittliche Anstellungsbedingungen
- Möglichkeit zur Weiterbildung
- Aufstiegsmöglichkeiten

Wir freuen uns auf Ihren Anruf oder Ihre schriftliche Kurzbewerbung.

Für weitere Auskünfte stehen Ihnen unsere Herren R. Lanz und F. Brönnimann, Tel. 031 / 44 69 11, gerne zur Verfügung.

Balzari & Schudel AG
Ingenieure und Planer
Muristrasse 60, 3000 Bern 16

Sie sind selbständiges Arbeiten gewohnt, haben gute Kenntnisse im Stahlbetonbau, Stahlbau sowie im allgemeinen Tiefbau. Sie sind gewandt im mündlichen und schriftlichen Umgang mit Kunden und pflegen intern einen kooperativen Stil. Sie suchen die Chance, als zukünftiger Nachfolger des jetzigen Firmenleiters die Geschicke eines kleineren, jedoch leistungsfähigen Ingenieurbüros selbst zu bestimmen. Dann sind Sie als

Bauingenieur ETH oder HTL

die richtige Persönlichkeit, um diese Herausforderung anzunehmen.

Unser am Tor zum Berner Oberland gelegenes Büro ist seit mehr als 25 Jahren in den genannten Sparten erfolgreich tätig und genießt über die regionalen Grenzen hinaus bestes Ansehen.

Bitte richten Sie Ihre Bewerbung mit den üblichen Unterlagen unter der Chiffre SIA 704 an IVA AG, Postfach, 8032 Zürich.

Chance für Bau- und Immobilienfachmann mit Unternehmergeist und Führungsformat

Meine Auftraggeber-Firma ist ein namhaftes, solides und mit seinen Spezialsparten überregional bekanntes Luzerner Bauunternehmen. Die bisherige positive Entwicklung im Bereich der Generalunternehmung und die weiteren Zielsetzungen für die Zukunft erfordern die Neuorganisation in ein selbständiges Profitcenter. In diesem Zusammenhang suchen wir den

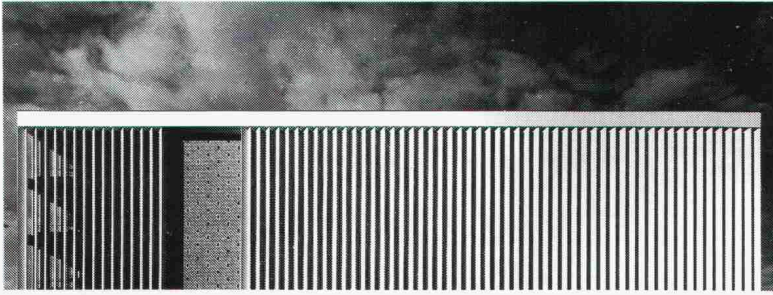
Geschäftsleiter der Generalunternehmung

der fähig ist, diesen Geschäftsbereich mit den Tätigkeitsschwerpunkten Wohnungsbau/Umbauten und Immobiliengeschäft auszubauen und zielorientiert zu führen.

Wenn Sie als 30- bis 40-jähriger GU-Fachmann mit vielseitiger Erfahrung und entsprechendem persönlichen Format eine neue Herausforderung als Unternehmer im Unternehmen anvisieren, freue ich mich auf Ihre schriftliche Bewerbung zusammen mit einem handgeschriebenen Begleitbrief. Informationen werde ich erst nach einem persönlichen Gespräch mit Ihrer Einwilligung weiterleiten.



Hansjörg Hächler, Unternehmensberater
für Personalarbeit-Führung-Organisation-Ausbildung
Postfach, 6000 Luzern 15, Telefon 041 / 51 64 54



Burckhardt Partner sucht



Architekten
Techniker
Zeichner
Bauleiter

für die Entwicklung und Ausführung interessanter Projekte und Bauvorhaben.
Wir bieten selbständige Arbeit in kleinen Teams und entwicklungsfähige Anstellungsbedingungen.

CH-8001 Zürich
Neumarkt 28
Tel. 01 262 36 46

Gesucht

Architekt(in) HTL oder ETH

zur Mitarbeit an Wettbewerben sowie interessanten öffentlichen und privaten Bauvorhaben.

Jutta und Beat Strasser, Architekten
Eigerstrasse 19, 3007 Bern, Telefon 031 / 46 07 11

Für die Projektierung und Ausführung interessanter und anspruchsvoller Bauaufgaben suchen wir jüngere

Architekten(innen) ETH/HTL

mit Freude an der Mitarbeit in einem kollegialen Team.

Gerne erwarten wir Ihre schriftliche Kurzbewerbung oder Ihren Anruf.

Architekturbüro **Andrea Roost**, Arch. BSA/SIA/SWB
Steinerstrasse 36, 3006 Bern, Tel. 031 / 44 44 06

Im Rahmen der Vorbereitung von Endlagern in der Schweiz kommt der Abklärung und Modellierung der hydrogeologischen Verhältnisse ein hoher Stellenwert zu. Diese Arbeiten bilden Bestandteil von anspruchsvollen erdwissenschaftlichen Untersuchungsprogrammen an mehreren potentiellen Endlagerstandorten.

Zur Verstärkung unseres jungen Teams von Erdwissenschaftlern suchen wir einen

Hydrogeologen/ Geologen/Ingenieur

als Projektleiter(in) in der Fachgruppe Hydrogeologie.

Sein Aufgabenbereich umfasst die Erarbeitung und Koordination von Untersuchungsprogrammen für die hydrogeologische Standortcharakterisierung, die Ausarbeitung von Messprogrammen, die Koordination der Auswertung von in-situ-Versuchen sowie die Leitung von hydrogeologischen Synthesearbeiten. Einen weiteren Schwerpunkt bilden die Planung und Leitung der hydrodynamischen Modellierung in wenig durchlässigem, geklüftetem Gestein.

Die Stelle ermöglicht eine Zusammenarbeit mit in- und ausländischen Spezialisten und Hochschulen, Beziehungen zu den Gemeinde-, Kantons- und Bundesbehörden sowie interdisziplinäre Kontakte mit Kollegen von diversen Fachrichtungen.

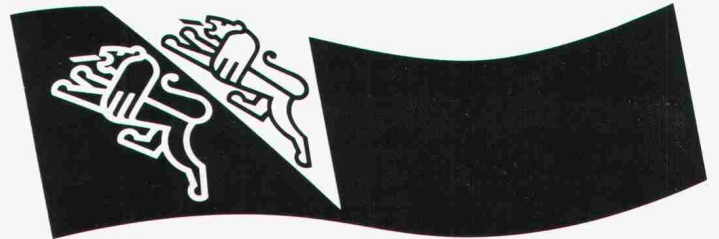
Wir suchen einen Hydrogeologen, Geologen oder Ingenieur mit Hochschulabschluss und einigen Jahren Berufserfahrung. Erwünscht sind vertiefte Kenntnisse auf dem Gebiet der Grundwasserhydraulik und der Grundwassermodellierung. Wir erwarten vom Bewerber Organisationstalent, die Bereitschaft zu interdisziplinärer Zusammenarbeit und die Fähigkeit, sich rasch in neue Problemstellungen einzuarbeiten. Gute deutsche und englische Sprachkenntnisse sind unumgänglich, Französisch ist von Vorteil.

Wir bieten fortschrittliche Arbeitsbedingungen und ein angenehmes Arbeitsklima. Wenn Sie sich durch diese anspruchsvolle Aufgabe herausgefordert fühlen, erwarten wir gerne Ihre Bewerbungsunterlagen.



Nagra

Nationale Genossenschaft
für die Lagerung radioaktiver Abfälle
Parkstrasse 23, 5401 Baden



KANTON THURGAU
AMT FÜR RAUMPLANUNG

Baugesuche sind Ihre Spezialität!

In unserem Amt ist eine Stelle als

Sachbearbeiter/ Sachbearbeiterin Bauwesen

zu besetzen. Sie nehmen Baugesuche entgegen und begleiten das Verfahren bis zum Entscheid. Auch die Bearbeitung von Gesuchen nach dem eidg. Wohnbau- und Eigentumsförderungsgesetz sowie die Bewirtschaftung der Wohnbauförderungsaktionen fallen in Ihren Wirkungskreis.

Sie sind ein(e) Hoch- oder Tiefbauzeichner(in) mit umfassenden Kenntnissen im Baugesuchswesen und legen Wert auf guten Umgang mit Bauherren, Architekten und Behörden.

Wir bieten Ihnen nach gründlicher Einführung eine selbständige Aufgabe sowie ein angenehmes Arbeitsklima in unserem kleinen Team.

Falls Sie mehr wissen möchten, steht Ihnen Beat Haag, Chef des Amtes für Raumplanung, Telefon 054 / 24 25 26, für Auskünfte gerne zur Verfügung.

Ihre schriftliche Bewerbung mit den üblichen Unterlagen senden Sie bitte an das **Personalamt des Kantons Thurgau, Oberstadtstrasse 4, 8500 Frauenfeld.**

Ingenieurbüro im Prättigau GR

sucht per sofort oder nach Vereinbarung

dynamische(n)

Geschäftspartner(in) Bauingenieur ETH oder HTL

Verlangt wird: - unternehmerisches Denken
- Ehrgeiz, etwas Neues anzupacken

Geboten wird: - gute Entlohnung
- gute Beteiligung
- Eigenkapital ist nicht erforderlich

Anfragen sind mit den üblichen Unterlagen einzureichen unter Chiffre 7615 D, ofa Orell Füssli Werbe AG, Postfach 202, 7270 Davos Platz.



Kanton St.Gallen

Das **kantonale Hochbauamt** sucht für die neugeschaffene Fachstelle einen

Fachingenieur für Heizung und Lüftung

Die Aufgaben des neuen Mitarbeiters sind:

- selbständiges Begleiten von Projektierungen und Ausführungen
- Erarbeiten von Energiekonzepten
- Beurteilen von Projekten und Ausarbeiten von Berichten
- Mitarbeit bei Gesamtkonzepten
- Beratung der Mitarbeiter des kantonalen Hochbauamtes in fachtechnischer Hinsicht
- Aufsicht über bestehende Anlagen

Wir bieten:

- eine anspruchsvolle, abwechslungsreiche Tätigkeit
- Einblick in verschiedenartige Anlagen und Anwendungsbereiche
- zeitgemässes Salär und gute Sozialleistungen

Sie bringen mit:

- den Aufgaben entsprechende Fachausbildung
- Erfahrung in Projektierung und Ausführung
- Teamgeist
- Sicherheit im mündlichen und schriftlichen Ausdruck
- wenn möglich EDV-Kenntnisse

Interessentinnen und Interessenten richten ihre Bewerbung mit den üblichen Unterlagen an das **Baudepartement des Kantons St. Gallen, Lämmlisbrunnstrasse 54, 9001 St. Gallen**. Weitere Auskünfte erteilt gern Kantonsbaumeister, dipl. Arch. ETH/SIA, Arnold E. Bamert (Tel. 071 / 21 30 16).

Revision und Treuhand **Hans Keller**

9302 Kronbühl Bauholzstrasse 25 Telefon 071 / 38 20 73

Unternehmerpersönlichkeit

Im Auftrag einer grösseren Ingenieur-Unternehmung der Ostschweiz suche ich

dipl. Bauingenieur ETH oder Bauingenieur HTL

Sie sind einerseits in den traditionellen Arbeitsbereichen wie Statik, Konstruktion und Spezialgrundbau versiert und haben gute Kenntnisse im allg. Tiefbau.

Sind Sie ferner unternehmerisch denkend, kontaktfreudig und fühlen sich für Führungsaufgaben befähigt, dann bitte ich Sie, mit mir telefonisch oder schriftlich Verbindung aufzunehmen. Absolute Diskretion ist selbstverständlich.

Im Namen meines Auftraggebers darf ich Ihnen folgende Absichtserklärung abgeben: Es ist vorgesehen

- nach etwa 2 Jahren Einarbeitung Einsitz in die Geschäftsleitung
- nach etwa 3 bis 5 Jahren Übernahme und Leitung einer autonomen Zweigniederlassung
- Beteiligung und Einsitz in den Verwaltungsrat

Diese fachlich und führungsmässig verantwortungsvolle Position verlangt mindestens 7 Jahre Berufspraxis mit qualifiziertem Leistungsnachweis (Idealalter etwa 35 Jahre). Fühlen Sie sich angesprochen, erwarte ich Ihre Bewerbung.

Revision und Treuhand Hans Keller
Mitglied der TREUHAND-KAMMER



Beim

Amt für Raumplanung Graubünden

sind die Stellen von zwei

Kreisplanern

wieder zu besetzen.

Aufgabenbereich: Bearbeitung der Nutzungsplanung sowie der damit verbundenen Bereiche in einem Teilgebiet des Kantons, insbesondere Beratung der Gemeinden in Planungsfragen, Beurteilung und Prüfung von Ortsplanungen (Baugesetz, Zonenpläne, Erschliessungs- und Gestaltungspläne), Beurteilung von Baugesuchen für Bauten ausserhalb der Bauzonen, Stellungnahmen zu Sachplanungen und Projekten.

Anforderungen: Hochschulausbildung als Architekt oder Ingenieur oder gleichwertige Ausbildung, vorzugsweise mit Nachdiplomstudium Raumplanung und praktischer Erfahrung. Kenntnis der Verhältnisse im Kanton Graubünden erwünscht.

Wir bieten: Gute Besoldung und zeitgemässe Anstellungsbedingungen, gleitende Arbeitszeit.

Dienstort ist Chur. Der Stellenantritt kann nach Vereinbarung erfolgen.

Auskünfte über den Aufgabenbereich erteilt das Kantonale Amt für Raumplanung, Telefon 081 / 21 33 40.

Ihre Bewerbung richten Sie bitte mit den üblichen Unterlagen an das **Personal- und Organisationsamt des Kantons Graubünden, Steinbruchstrasse 18/20, 7001 Chur**.

K I P

KNOBLAUCH INGENIEURE UND PLANER

Dipl. Ing. ETH/SIA, pat. Ing. Geometer
5610 Wohlen 5630 Muri

Wir suchen für unsere Abteilung Tiefbau, Sachbereich Bauverwaltung/Umwelttechnik

Bauführer/ Bauzeichner

Wir bieten:

- eine interessante und weitgehend selbständige Tätigkeit
- modernste Arbeitsmittel
- gleitende Arbeitszeit
- gute Anstellungsbedingungen

Wir erwarten:

- eine Grundausbildung als Zeichner
- angenehme Umgangsformen
- Idealalter: 25 bis 35 Jahre

Baulandumliegungen
Güterzusammenlegungen
Meliorationen
Umwelttechnik

Strassenbau
Kanalisationen
Wasserversorgungen
Bauverwaltungen

Überbauungspläne
Erschliessungsplanungen
Baubastekungen
Lärmschutz

Vermessungen
Quartierplanungen
Leitungskataster

Für die selbständige Bearbeitung interessanter Bauaufgaben suchen wir als Ergänzung unseres Teams

Architekten(in) ETH Architekten(in) HTL Hochbauzeichner(in)

mit Freude an der Mitarbeit in einem kollegialen Team.

Gerne erwarten wir ihre schriftliche Kurzbewerbung oder Ihren Anruf.

GIAN DAVIDE MOCSETTI

ARCHITEKT ETH

TÖDISTRASSE 17 8002 ZÜRICH TEL. 01 / 202 01 10

Wir suchen eine jüngere

Hochbauzeichnerin

und wenn sich ein tüchtiger, junger Mann meldet, so ist das auch gut.

Architekturbüro **Roland G. Leu**, dipl. Architekt ETH/BSA
Tobelweg 28, 8706 Feldmeilen

DAS PRINZIP ALLER DINGE IST DAS
WASSER: AUS WASSER IST ALLES,
UND INS WASSER KEHRT ALLES
ZURÜCK.

(THALES)

Abwasser-Fachmann

Dipl. Bauing. ETH/Bauing. HTL

Bei uns arbeiten Sie an wichtigen, sinnvollen und hochinteressanten Projekten der Abwasserreinigung. Wohlfühlen werden Sie sich bei uns, wenn Sie teamfähig, gleichzeitig aber auch ausgesprochen selbstständig sind... das verlangt die Vielfalt unserer Projekte. Was wir suchen, sind helle Köpfe. Was wir bieten, ist die Arbeit im kleinen Team, die kontinuierliche, fachliche Weiterbildung, die gezielte Förderung der beruflichen Entwicklung, modernste EDV-Anlagen und selbstverständlich gehobene Sozialleistungen.

Bitte wenden Sie sich für vertiefte Informationen an Herrn M. Müller.
Telefon 052 - 29 84 21.

HUNZIKER

Gebrüder Hunziker AG,
Ingenieurbüro für Hoch- und Tiefbau
Pflanzschulstrasse 2, 8400 Winterthur

?

ALLGEMEINER TIEFBAU
SIEDLUNGSWASSERBAU
SELBSTÄNDIGE
PROJEKTBEARBEITUNG UND
BAUBEGLEITUNG
EDV-PILOT-ANWENDUNGEN
GRÖSSERES INGENIEURBÜRO

Wenn Sie dazu **JA** sagen können, sollten Sie mit uns unbedingt Kontakt aufnehmen.

Zur Verstärkung und Ausbau unserer Tiefbauabteilung in Dietikon suchen wir nach Vereinbarung

2 Kultur- oder Bauingenieure ETH

und

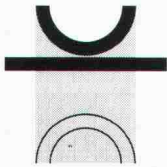
1 Bauingenieur HTL

Senden Sie uns Ihre Bewerbung mit den üblichen Unterlagen oder nehmen Sie telefonischen Kontakt auf.

Wir freuen uns auf Ihre Kontaktnahme!



Ingenieur- und Vermessungsbüro
Sennhauser, Werner & Rauch AG
Schöneeggstrasse 30 - 8953 Dietikon
Tel. 01 / 740 85 13, Herr P. Rauch



Ingenieurbüro
Bänziger + Köppel + Brändli

Wir suchen:

- für die Projektierung von
- Brückenneubauten,
 - Brückensanierungen und
 - Industriebauten

einen

Bauingenieur

Wir bieten:

- fortschrittliche Arbeitsbedingungen
- selbständige Tätigkeit
- fachlichen Rückhalt
- interessante Objekte
- Einführungsmöglichkeiten in die Bauleitung
- moderne EDV-Anlage

Wir freuen uns auf Ihre telefonische oder schriftliche Kontaktnahme.

Bänziger + Köppel + Brändli, Ingenieurbüro
7304 Maienfeld, Winkel 134
Tel. 085 / 9 35 66, Herr Dr. W. Brändli

Mittelgrosses Architekturbüro im Freiamt sucht initiativen und selbständigen, fachlich gut ausgewiesenen

Architekten ETH Architekten HTL Hochbauzeichner(in)

als Ergänzung für unsere Entwurfs- und Ausführungsteams. Moderne Hilfsmittel wie EDV und ab Sommer CAD stehen zur Verfügung.

Wir bieten angenehmes Arbeitsklima, neue Büros und zeitgemässe Anstellungsbedingungen.

Auf Ihre Bewerbung freuen wir uns.

Peter F. Oswald, dipl. Architekt ETH/SIA
Zugerstrasse 14, 5620 Bremgarten, 057 / 33 37 33



Die Stadt Delémont schreibt einen Posten als

Städteplaner

aus.

Auftrag: Die Verantwortung über aufkommende Planungsarbeiten, die Güterzusammenlegung, den Verkehr und über die Bewirtschaftung der Stadtbezirke.

Anforderungen: EPH- oder ETH-Diplom oder gleichwert. Ausbildung.

Verantwortungen: Je nach Ausbildungsgrad des Kandidaten kann ihm auch die Führung des Städteplanungsamtes übertragen werden.

Salär: Klassen von 16 bis 19 der gültigen Lohnskala.

Wohnort: Der Kandidat muss legalen und fiskalischen Wohnsitz in Delémont aufweisen oder annehmen.

Eintritt: nach Absprache.

Auskünfte: Herr Georges Daucourt, Gemeindearchitekt, Tel. 066/21 11 91

Postulate: sind an das Personalwesen bis spätestens 30. April 1990 zu senden.

Stadtverwaltung Delémont, Personalwesen, Francis Boegli



Planungs- und Baudirektion der Stadt Bern

Beim **Hochbauamt der Stadt Bern** ist infolge bevorstehender Pensionierung des Stelleninhabers auf Herbst 1990 die Stelle

Adjunkt/Adjunktin für Arbeitsvergebungen

neu zu besetzen. Der vielseitige Aufgabenbereich umfasst vor allem die Begleitung und Überwachung des Submissions- und Vergabungswesens im Hochbauamt der Stadt Bern, die Aufarbeitung der Vergabungsanträge zuhanden der Vergabungskommission der städtischen Planungs- und Baudirektion sowie die Erhebung des Berner Baukostenindex.

Als Architekt oder Architektin mit HTL-Abschluss oder gleichwertiger Ausbildung verfügen Sie über eine grosse Erfahrung im Baufach. Wir erwarten von Ihnen ein hohes Mass an Integrität, Eigeninitiative und persönlichem Engagement. Als Gegenleistung bieten wir ein den Anforderungen angemessenes Salär mit entsprechenden Sozialleistungen sowie eine fortschrittliche Bürokultur.

Ihre handschriftliche Bewerbung mit Unterlagen richten Sie bis am 12. April 1990 an das Hochbauamt der Stadt Bern, Zieglerstrasse 62, Postfach, 3000 Bern 14.

Wenn Sie zuerst mehr erfahren möchten, dann füllen Sie einfach den Coupon aus. Wir schicken Ihnen anschliessend eine ausführliche Dokumentation oder laden Sie ein zu einem persönlichen Gespräch, damit sie genau wissen, worum es geht, bevor Sie Ihre Bewerbungsunterlagen zusammenstellen.

COUPON

- Ich wünsche einen Stellenbeschrieb und Dokumentationsunterlagen.
- Ich möchte mich näher über die Stelle unterhalten und bitte um einen Gesprächstermin.

Zutreffendes ankreuzen und den Coupon mit Ihrer Adresse und Telefonnummer einsenden an:

Hochbauamt der Stadt Bern, Zieglerstrasse 62, Postfach, 3000 Bern 14

Zur Bearbeitung interessanter Projekte suchen wir als Ergänzung unseres mittelgrossen Teams eine(n) einsatzfreudige(n) und verantwortungsbewusste(n)

Architekten(in) ETH oder HTL und einen Bauzeichner(in)

Wir freuen uns auf Ihren Anruf.

Architekturbüro **Aldo Henggeler**
Weinmarkt 9, 6004 Luzern, Telefon 041 / 51 15 17

Ingenieurbüro in Locarno sucht nach Vereinbarung:

Ingenieur HTL Eisenbetonzeichner

Möchten Sie ein Jahr im Tessin verbringen (oder länger), mit der Möglichkeit, die ital. Sprache zu erlernen? So schreiben Sie mir doch zwei Zeilen unter Chiffre SIA 721 an IVA AG, Postfach, 8032 Zürich.

Stellengesuche

Dipl. Bauleiter Tiefbau

mit mehrjähriger BL-Erfahrung sucht neue Herausforderung. Raum: Nidwalden, Uri und Schwyz.

Offerten unter Chiffre SIA 715 an IVA AG, Postfach, 8032 Zürich.

Dipl. Architekt ETH/SIA

44, sucht Stelle als freier Mitarbeiter, Raum Zürich.

Angebote unter Chiffre SIA 718 an IVA AG, Postfach, 8032 Zürich.

Selbständiger Bauzeichner, 26, im 4. Semester Bauleiterschule IBZ, sucht neues Aufgabenfeld als

Bauleiter evtl. Hilfsbauleiter (Hochbau)

Angebote, die im Raume Kt. Aargau oder Zürich liegen, unter Telefon 056 / 86 49 82

Technischer Zeichner mit Erfahrung im Strassenbauwesen sucht Stelle als

Vermessungshilfe

Eintritt nach Übereinkunft.

Offerten unter Chiffre 44-420 130 Publicitas, Postfach, 8021 Zürich.

Erfahrene Entwurfsarchitektin

(dipl. ETH) in ungekündigter Stellung sucht neuen Wirkungskreis im Raum Zürich.

Zuschriften unter Chiffre 44-420 127 Publicitas, Postfach, 8021 Zürich.

Dipl. Bauleiter Hochbau

33, sucht per Anfang Juli 1990 (eventuell Anfang Mai) eine Stelle in einem Architekturbüro. Raum Zürich oder Bern. Sprachen: D,E,F,I. Interessiere mich für eine CAD-Ausbildung und habe Erfahrung auf Apple Mac SE. Bauführung im Ausland unter gewissen Voraussetzungen möglich.

Offerten sind erbeten unter Chiffre SIA 716 an IVA AG, Postfach, 8032 Zürich.

Diverses

Architekturbüro in der Stadt Zürich übernimmt ab Mitte April neue

Projektierungsaufträge

in Form von Teil- oder Gesamtleistungen.

Telefon 01 / 461 07 17

Ingenieurbüro hat ab sofort

freie Kapazitäten

für Statik, Devisierung und Zeichnerarbeiten.

Kontakttaufnahme unter Chiffre SIA 707 an IVA AG, Postfach, 8032 Zürich.

Erfahrener **Bauleiter, Architekt HTL**, übernimmt als freier Mitarbeiter

Bauleitungen/Devisierungen

(eigener PC) für Wohn- und Industriebauten.

Anfragen unter Chiffre 1190 HG ofa, Zugerstr. 35, 8810 Horgen.

Farbige, fröhliche, umweltbewusste Entwürfe?

Dipl. Architekt ETH

sucht nach mehrjähriger Selbständigkeit freie Mitarbeit. Raum Bern, evtl. Zürich, Zürcher Oberland.

Zuschriften unter Chiffre SIA 724 an IVA AG, Postfach, 8032 Zürich.

Zeichnerbüro übernimmt im Raum Zürichsee

Konstruktions- und Zeichnerarbeiten

im Industrie-, Tief- und Hochbau.

Zuschriften unter Chiffre SIA 723 an IVA AG, Postfach, 8032 Zürich.

Architekt ETH/SIA

hat Kapazitäten zur Übernahme von Arbeiten in freier Mitarbeit. Eigenes Büro vorhanden.

Offerten unter Chiffre SIA 717 an IVA AG, Postfach, 8032 Zürich.

Architekturbüro hat ab sofort

freie Kapazitäten

für Projekt-, Werk- und Detailpläne.

Zuschriften unter Chiffre SIA 708 an IVA AG, Postfach, 8032 Zürich.



Öffentlicher Ideenwettbewerb «Baumgarten-Ost», Bern

Die Burgergemeinde Bern veranstaltet einen öffentlichen Ideenwettbewerb gemäss «Ordnung für Architekturwettbewerbe, SIA-Norm 152, Ausgabe 1972» zur Erlangung eines städtebaulichen Entwurfs als Grundlage für die Ausarbeitung der Überbauung «Baumgarten-Ost».

Teilnahmeberechtigung

Teilnahmeberechtigt sind alle Architektur- und Planungsbüros mit Wohn- oder Geschäftssitz in den Gemeinden des VZRB (Verein für die Zusammenarbeit in der Region Bern) seit 1.1. 1989.

Preissumme

Dem Preisgericht stehen Fr. 80 000.- für Preise und allfällige Ankäufe zur Verfügung. Diese Summe wird auf jeden Fall ausbezahlt.

Termine und Wettbewerbsunterlagen

- Das Wettbewerbsprogramm kann ab sofort bei der Burgergemeinde Bern, Domänenverwaltung, Kochergasse 4, 3011 Bern, bezogen werden.
- Anmeldefrist bis zum 30. April 1990 an die obenerwähnte Adresse, unter gleichzeitiger Einzahlung einer Depotgebühr von Fr. 200.- auf PC-Nr. 30-2957-0.
- Am 15. Mai 1990 findet im Casino Bern eine Orientierung für alle angemeldeten Wettbewerbsteilnehmer statt. Bei dieser Gelegenheit werden die Wettbewerbsunterlagen abgegeben und kommentiert.
- Abgabe der Pläne: 20. Oktober 1990
Abgabe der Modelle: 2. November 1990

Burgergemeinde Bern, Domänenverwaltung,
Kochergasse 4, 3011 Bern, Telefon 031 / 22 36 12

Architekt HTL

mit grosser Erfahrung in Bauleitung, übernimmt ab Sommer 1990

- Bauleitungen
- Abrechnungen
- Kostenberechnungen
- Ausführungsplanung
- Devisierungen
- Eigener PC vorhanden

Anfragen unter Chiffre SIA 705 an IVA AG, Postfach, 8032 Zürich.

Zwecks Gründung eines Ingenieurbüros für Hoch- und Tiefbau im Zürcher Oberland wird ein

Ingenieur HTL/ETH

als **Teilhaber** gesucht.

Kontaktnahme unter Chiffre SIA 719 an IVA AG, Postfach, 8032 Zürich.

Architekturbüro ETH in Zürich mit grosser Wettbewerbserfahrung hat ab sofort

freie Kapazität

auf den Arbeitsgebieten Wohn-, Schul- und Krankenhausbau: Vorprojektierung, Projektierung, Werk und Detailplanbearbeitung, Kostenermittlung usw.

Kontaktnahme unter Chiffre SIA 713 an IVA AG, Postfach, 8032 Zürich.

*Wir empfehlen, den Offerten auf Stellenangebote
keine Originalzeugnisse beizulegen.*

Erfahrener

Architekt/Bauingenieur

eröffnet im Sommer 1990 ein eigenes Büro im Kanton Aargau und übernimmt Aufträge für:

- Devisierung/Bauleitung
- Bauberatung
- Baubegleitung usw.

Anfragen erbeten unter Chiffre SIA 699 an IVA AG, Postfach, 8032 Zürich.

Infolge Rückstellung von diversen Bauvorhaben hat unser Architekturbüro kurzfristig

freie Kapazität

Devisierung, Bauführung, Zeichnerarbeiten, für die Region Basel, Bern, Luzern, Zürich.

Kontaktnahme und Anfragen bitte unter Chiffre SIA 720 an IVA AG, Postfach, 8032 Zürich.

Wir bieten in Zürich, Kreis 4:

Raum für 1-2 (evtl. 4) Personen

mit Beteiligung an gemeinsamer Infrastruktur in **Bürogemeinschaft für Architekten oder verwandte Berufe**. Beitritt per April oder nach Vereinbarung.

Auskunft über Chiffre SIA 722 an IVA AG, Postfach, 8032 Zürich.

Freie Mitarbeit/Projektarbeit übernimmt

Geologe/Umweltfachmann

mit langjähriger Berufserfahrung: Hydro- und Ingenieurgeologie, Umweltprojekte (UVP, Alternativenergie, Deponiestandort, Altlastsanierung, Abfallmanagement, Gewässerschutz usw.), Rohstoffbauplanung, Qualitätssicherung, Baustoffuntersuchung, Feasibilitystudien sowie multidisziplinäres Projektmanagement. Zuschriften unter Chiffre SIA 701 an IVA AG, Postfach, 8032 Zürich.

Zollikerberg

Zu vermieten Nähe Forchbahn und Bushaltestelle

etwa 162 m² Büro

frei unterteilbar, m²-Preis Fr. 300.-/p.a. netto, 3 Parkplätze können dazugemietet werden. Termin: Frühjahr 1990

Weitere Auskunft: **Schaepi Grundstücke**
Tel. 01/463 82 20, int. 312

Zu verkaufen

Eingangstüre von einer Bank

Reich geschnitzt, in massiv Eiche. Kleines Glasfenster mit Schmiedeisengitter verziert.

Seltene Exemplar, bester Zustand. Grösse: 126 x 285 cm.

Verkaufspreis **Fr. 20 000.-**

Anfragen unter Telefon 042 / 31 22 70

Günstig abzugeben:

in Leder gebunden	SBZ/SBV	1959-1986
	Civil Engineering	1959-1986
	Stahlbau	1951-1984
	Bautechnik	1962-1981

Telefon 01/312 30 10 oder 312 75 86

Impressum

Schweizer Ingenieur und Architekt

Herausgeber

Verlags-AG der akademischen technischen Vereine

Offizielles Organ

Schweizerischer Ingenieur- und Architekten-Verein (SIA)
Gesellschaft Ehemaliger Studierender der ETH Zürich (GEP)
Schweizerische Vereinigung Beratender Ingenieure (ASIC)

Redaktion

Rüdigerstrasse 11, Postfach 630, 8021 Zürich
Tel. 01/201 55 36, Telefax 01/201 63 77

Redaktoren

Heinz Rudolphi, Ing. SIA, Chefredaktor
Bruno Odermatt, dipl. Arch. ETH/SIA
Hans U. Scherrer, dipl. Ing. ETH/SIA
Brigitte Honegger, Architektin

Redaktioneller Mitarbeiter

Richard Liechti

Produktion

Werner Imholz

Sekretariat

Odette Vollenweider, Adrienne Zogg

Nachdruck von Bild und Text, auch auszugsweise, nur mit schriftlicher Zustimmung der Redaktion und mit genauer Quellenangabe.

Abonnemente

	Schweiz:	Ausland:
1 Jahr	Fr. 170.-	Fr. 185.-
Einzelnummer	Fr. 6.50	Fr. 7.50

Ermässigte Abonnemente für Mitglieder der GEP, des BSA, der ASIC, des STV und für Studenten.

Einzelnummern sind bei der Redaktion erhältlich

Bestellungen für Abonnemente sowie

Adressänderungen von Abonnenten an

Abonnementverwaltung SI + A, Edenstrasse 20,
8045 Zürich, Telefon 01/207 80 96,

Adressänderungen von SIA-Mitgliedern an das
SIA-Generalsekretariat, Postfach, 8039 Zürich

Postcheck

«Schweizer Ingenieur und Architekt»
80-6110-6 Zürich

Anzeigen

IVA AG für Internationale Werbung

Hauptsitz:	Filiale Lausanne:
Mühlebachstr. 43	Pré-du-Marché 23
8032 Zürich	1004 Lausanne
Tel. 01/251 24 50	Tel. 021/37 72 72
Telefax 01/251 27 41	Telefax 021/37 02 80

Satz + Druck

Jean Frey Druck
Staffelstrasse 12, 8045 Zürich, Tel. 01/207 72 72

Ingénieurs et architectes suisses (IAS)

Erscheint im gleichen Verlag

Redaktion:

En Bassenges, 1024 Ecublens, Tel. 021/693 20 98, Telefax 021/693 20 84

Abonnemente:

	Schweiz:	Ausland:
1 Jahr	Fr. 113.-	Fr. 122.-
Einzelnummer	Fr. 6.50	Fr. 7.50

SIA-Normen

SIA-Normen und Dokumentationen sind nur erhältlich
beim SIA-Generalsekretariat, Selnastrasse 16, Postfach, 8039 Zürich,
Tel. 01/201 15 70, Telefax 01/201 63 35