

Objektyp: **Advertising**

Zeitschrift: **Schweizer Ingenieur und Architekt**

Band (Jahr): **108 (1990)**

Heft 14

PDF erstellt am: **08.08.2024**

Nutzungsbedingungen

Die ETH-Bibliothek ist Anbieterin der digitalisierten Zeitschriften. Sie besitzt keine Urheberrechte an den Inhalten der Zeitschriften. Die Rechte liegen in der Regel bei den Herausgebern. Die auf der Plattform e-periodica veröffentlichten Dokumente stehen für nicht-kommerzielle Zwecke in Lehre und Forschung sowie für die private Nutzung frei zur Verfügung. Einzelne Dateien oder Ausdrucke aus diesem Angebot können zusammen mit diesen Nutzungsbedingungen und den korrekten Herkunftsbezeichnungen weitergegeben werden. Das Veröffentlichen von Bildern in Print- und Online-Publikationen ist nur mit vorheriger Genehmigung der Rechteinhaber erlaubt. Die systematische Speicherung von Teilen des elektronischen Angebots auf anderen Servern bedarf ebenfalls des schriftlichen Einverständnisses der Rechteinhaber.

Haftungsausschluss

Alle Angaben erfolgen ohne Gewähr für Vollständigkeit oder Richtigkeit. Es wird keine Haftung übernommen für Schäden durch die Verwendung von Informationen aus diesem Online-Angebot oder durch das Fehlen von Informationen. Dies gilt auch für Inhalte Dritter, die über dieses Angebot zugänglich sind.

Zum Titelbild

Tonziegel

Durch die Verwendung eines natürlichen Rohstoffes hat sich das Ziegeldach seit Generationen bewährt und einen besonderen Stellenwert erworben. Die Zuverlässigkeit und die natürliche Schönheit der Tonziegel prägen unsere Dachlandschaften auf eindrucklich harmonische Weise. Die Vielfalt der heute produzierten Tonziegel ermöglicht es, dieses Bild auch in Zukunft zu erhalten und weiterzugestalten.

*Schweizerische Ziegelindustrie
Postfach, 8035 Zürich*



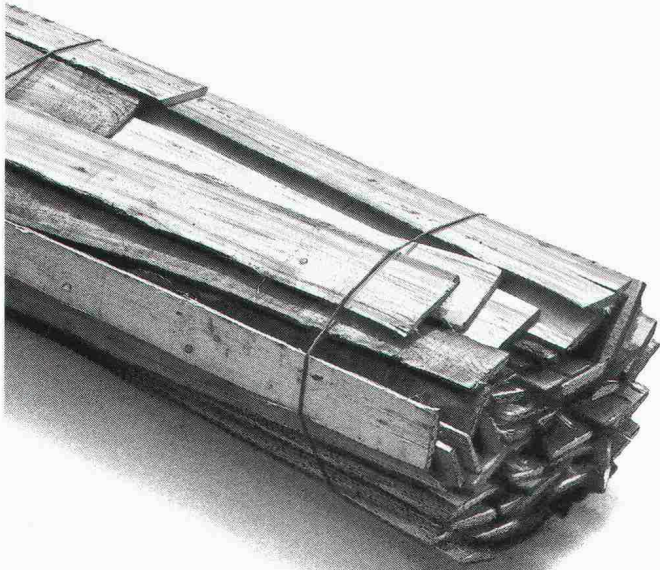
Inhalt

Energietechnik	Hochisolierende Fenster (HIT) <i>O. Humm, Zürich</i>	367
	Hochisolierte Gebäude: Ein Beitrag zur Lösung des Energieproblems <i>W. Braun, Winterthur</i>	372
Umwelt	Entwicklungen und Forschungsvorhaben der Umwelttechnik in der Schweiz <i>A. Stücheli, Winterthur</i>	378
	Ermittlung von Industrie- und Gewerbelärmmissionen <i>W. Stalder, Luzern</i>	387
Wettbewerbe	Kirchliches Zentrum, Düringen-Bösingen FR (D). Aargauische Kantonalbank: Kunst am Bau (E). Alters- und Pflegeheim, Gossau ZH (E). Laufenburg: Baulücke beim Marktplatz (E). Gemeindehaus und Bauamtswerkhof, Murgenthal AG (E). Mehrzwecksporthalle, Volketswil ZH (E). Erweiterung Solbadklinik Rheinfelden AG, Überarbeitung (E). Bebauung nach ökologischen Prinzipien, Zürich (E). «La ville et la rivière», Anvers (Belgique) (A). Überbauungsordnung «Baumgarten-Ost», Bern (A). Nuova scuola media di Breganzona TI (A). Ville-Haute de Moudon VD: Aménagement de la Place des Châteaux, ensemble d'habitation (A). La Tour-de-Trême FR: habitation commerces, artisanat (A). Villars-sur-Glâne FR: extension du centre scolaire de Villars-Vert (A)	393
Rechtsfragen		371
Bücher		377
Ausstellungen	Elemente des russischen Konstruktivismus	397
Aktuell	Radar und Computer «durchschauen» den Erdboden. Managementausbildung für Ingenieure. Wasserdampf steuert Treibhauseffekt. Fortschritte der Photovoltaik. Stromverbrauch steigt - Produktionsüberschuss sinkt. Immer mehr ausländische Personenwagen auf Schweizer Strassen	398
SIA-Mitteilungen	Weiterbildungsangebot des SIA. Sicherheit mit Baugerüsten	401
	Fachgruppen. FGF: Cours sur l'entretien des chemins ruraux et forestiers. FRU und FIB: Kiesabbau - Landschaftsschutz - Baumaterial-Recycling	402
B-Seiten	Laufende Wettbewerbe und Ausstellungen. Aus Technik und Wirtschaft. Veranstaltungen	B 57-60
Impressum	am Schluss des Heftes	

Ingénieurs et architectes suisses

Numéro 7/90	Rédaction: En Bassenges, 1024 Ecublens, tél. 021/693 20 98	
Gestion des déchets	Gestion des déchets <i>par Hans-Peter Fahrni</i>	103
Normes européennes	La directive européenne sur les services <i>par Christiane Brem</i>	107

Restholz restlos genutzt



**und in Form
gebracht**

Für wohnbiologisch richtiges Bauen und Wohnen.

Umweltdenken, höhere Wohnansprüche und Energieverknappung stellen neue Anforderungen beim Bauen und Renovieren. Als natürlich gewachsenes Material bietet sich Holz an. Deshalb machen wir daraus seit Jahren wertvolle Baustoffe: harte, glatte, dämmstarke und atmungsaktive Platten aus dem Restholz einheimischer Wälder.

Pavatex-Holzfaserplatten überzeugen durch Qualität. Denn sie verfügen über alle Vorzüge von Holz und erzielen hohe Wärme- und Schalldämmwerte. Bauteile aus Pavatex-Platten tragen wesentlich zur Verbesserung des Raumklimas bei und erfüllen damit die Bedürfnisse der heutigen Baubiologie. Bei jedem Einsatz: als Unterdach, als Deckenverkleidung, als Winddichtung, als Trittschalldämmung und für vieles mehr.

Holzfaser-Dämmplatten von Pavatex sind durch und durch aus natürlichem Holz. Das ideale, weil zeitgemässe Baumaterial: umweltgerecht, wirtschaftlich und bewährt. Für biologisch richtiges Bauen und Wohnen. Es lohnt sich, die Platten und ihre Möglichkeiten im Detail zu kennen. Verlangen Sie unsere Unterlagen. Oder eine persönliche Beratung.

Tel. 042-36 55 66. Pavatex schafft's!

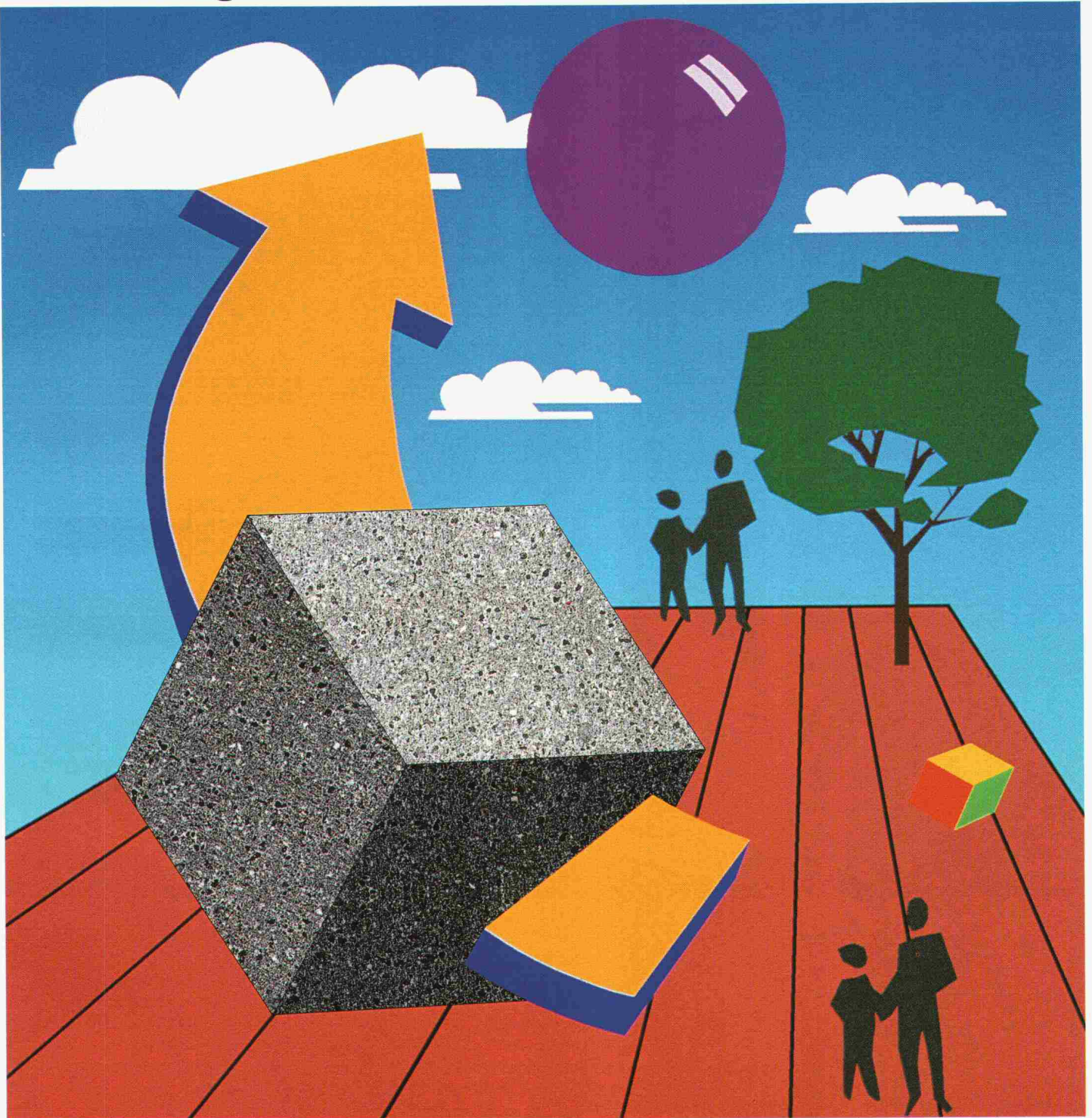


pavatex®

Pavatex AG, 6330 Cham

Holz in Bestform.

Für überragende Bautechnologie.



Wer besseren Beton und die bessere Bautechnologie hat, kann auch besser bauen. Mit Meynadier haben Sie beides.

Wenn es um Qualität geht, kennen wir keine Kompromisse. Darum tun wir seit jeher alles, um die Lebensdauer von Bauwerken und ihre Sicherheit für Mensch und Umwelt zu erhöhen.

Betonzusätze von Meynadier gehören zu den technisch ausgereiften Spitzenprodukten auf dem Markt. Nicht umsonst sind Produkte wie RHEOBUILD, POZZOLITH, STABILMAC und das entsprechende Anwendungs-Know-how für Bauprofis ein Begriff.

Die überragende Kompetenz von Meynadier auf dem Gebiet der Bautechnologie können Sie schon ab morgen nutzen. Rufen Sie uns an.



Meynadier AG

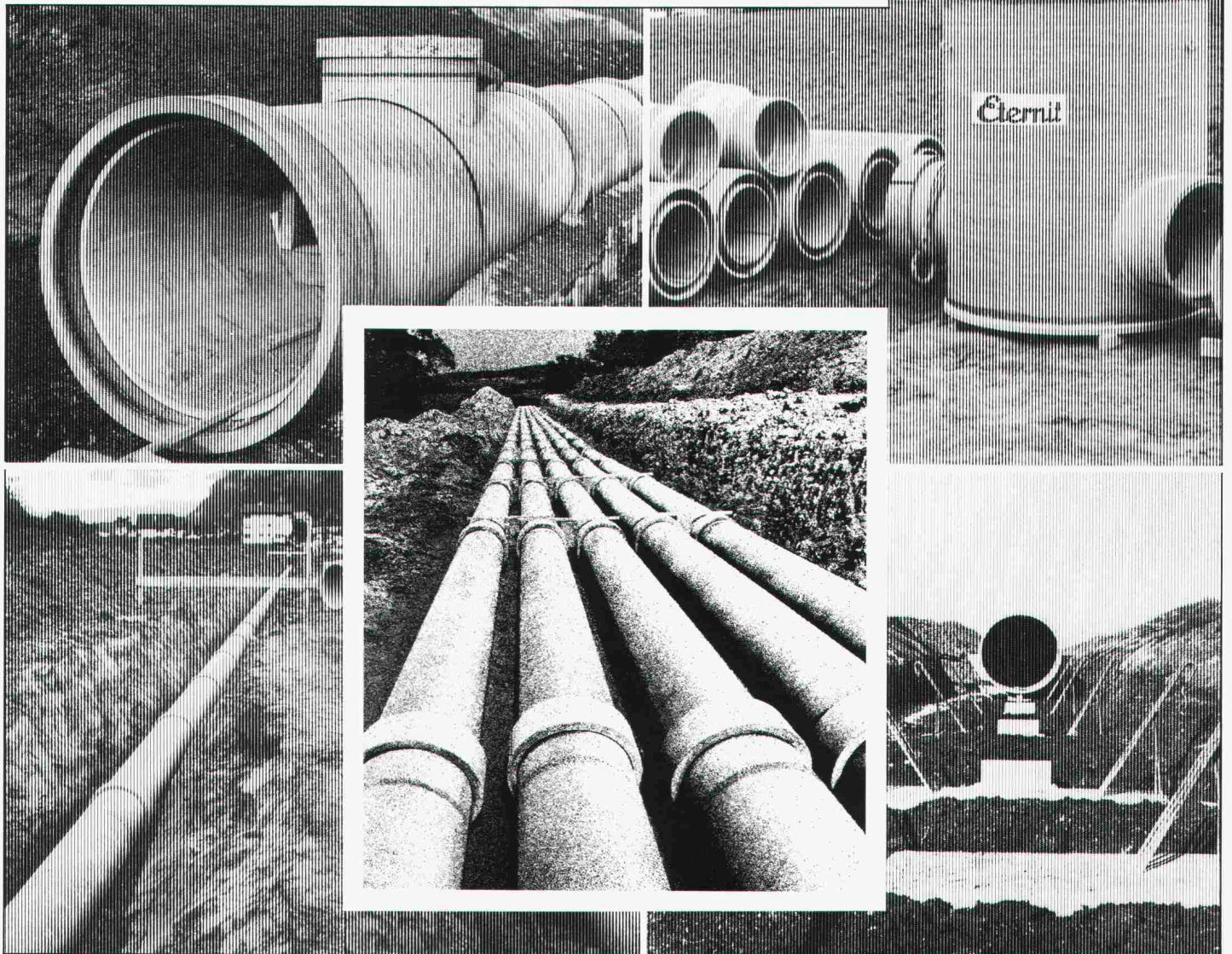
Bauchemische Produkte Telefon 01/43822 11
Vulkanstrasse 110 Telex 822188 mey ch
Postfach Telefax 01/432 82 02
CH-8048 Zürich Telegramm meycy zürich

Master Builders
Technologies

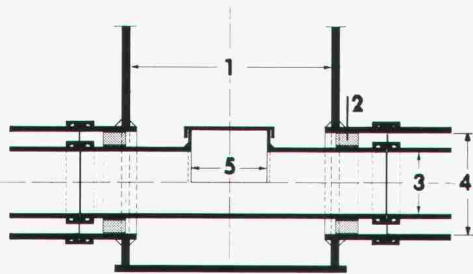
Niederlassungen: Luzern, Münchenstein, Moosseedorf, St. Gallen, Zizers, Ecublens-Lausanne, Rivera

Innovative Bautechnologie.

Bis in alle Ewigkeit...



Doppelrohr-System ETERNIT



- 1 Vorfabrizierter Schacht
- 2 Gleitkufen
- 3 Mediumrohr
- 4 Schutzrohr
- 5 Putzöffnung

Der aktive Schutz unseres Grundwassers verlangt hochwertige und dichte Abwassersysteme.

Seit Jahrzehnten beweisen ETERNIT-Kanalisationssysteme. Die extrem korrosionsbeständigen Rohre weisen höchste mechanische Festigkeiten auf; das doppelgelenkige Kupplungssystem sorgt auch bei setzungsempfindlichen Böden für absolute Dichtheit. Zu einem Abwassersystem gehören jedoch nicht nur Rohre. Von Eternit erhalten Sie deshalb auch massgeschneiderte Kontrollschächte, Anschlusselemente an Ortsbetonbauwerke, Doppelrohrsysteme für Grundwasserschutzgebiete und vieles mehr.

Nähere Informationen und ausführliche Dokumentationen direkt von der Eternit AG. Anruf genügt.

Eternit AG, 8867 Niederurnen, 058/23 11 11
Eternit SA, 1530 Payerne, 037/62 91 11

Eternit

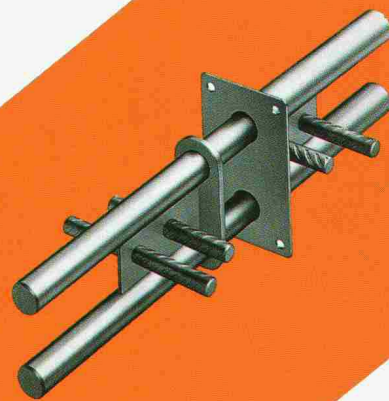
Doppelgänger im Beton*

STAIFIX-Doppelschubdorn DSD sorgt für optimale und gleichmässige Kraftübertragung bei Fugenkonstruktionen

Ein System setzt sich durch:
STAIFIX-Doppelschubdorne bewähren sich europaweit auf Baustellen jeder Grössenordnung als sicheres System zur Aufnahme und Übertragung von Querkraften bei Fugenkonstruktionen.

**STAIFIX-Doppelschubdorne
hochbelastbar und
korrosionssicher**

**STAIFIX®
DSD**

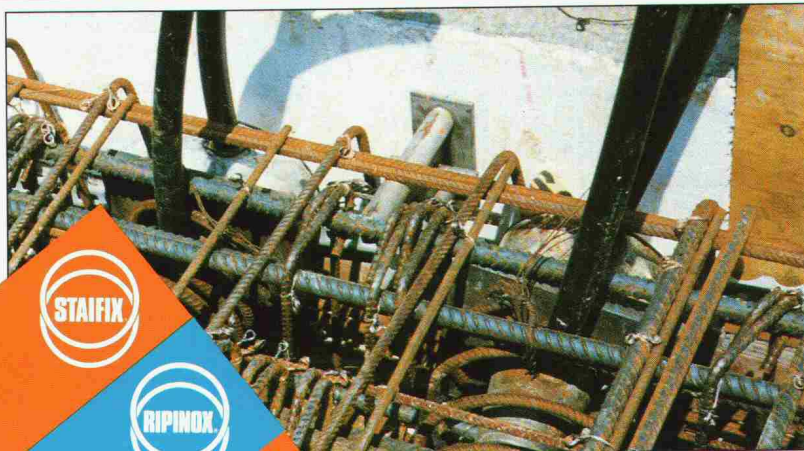


* Einsatz von STAIFIX-DSD 100 im
Projekt Ecole de Pharmacie, Dorigny

Bauherr: **BUD Université de Lausanne-
Dorigny**

Ingenieur: **Piguet + Associés,
Ingénieurs Conseils SA, Lausanne**

Verlangen Sie unseren
ausführlichen Katalog



PFLÜGER + PARTNER AG

Korrosionssichere Produkte für das Baugewerbe

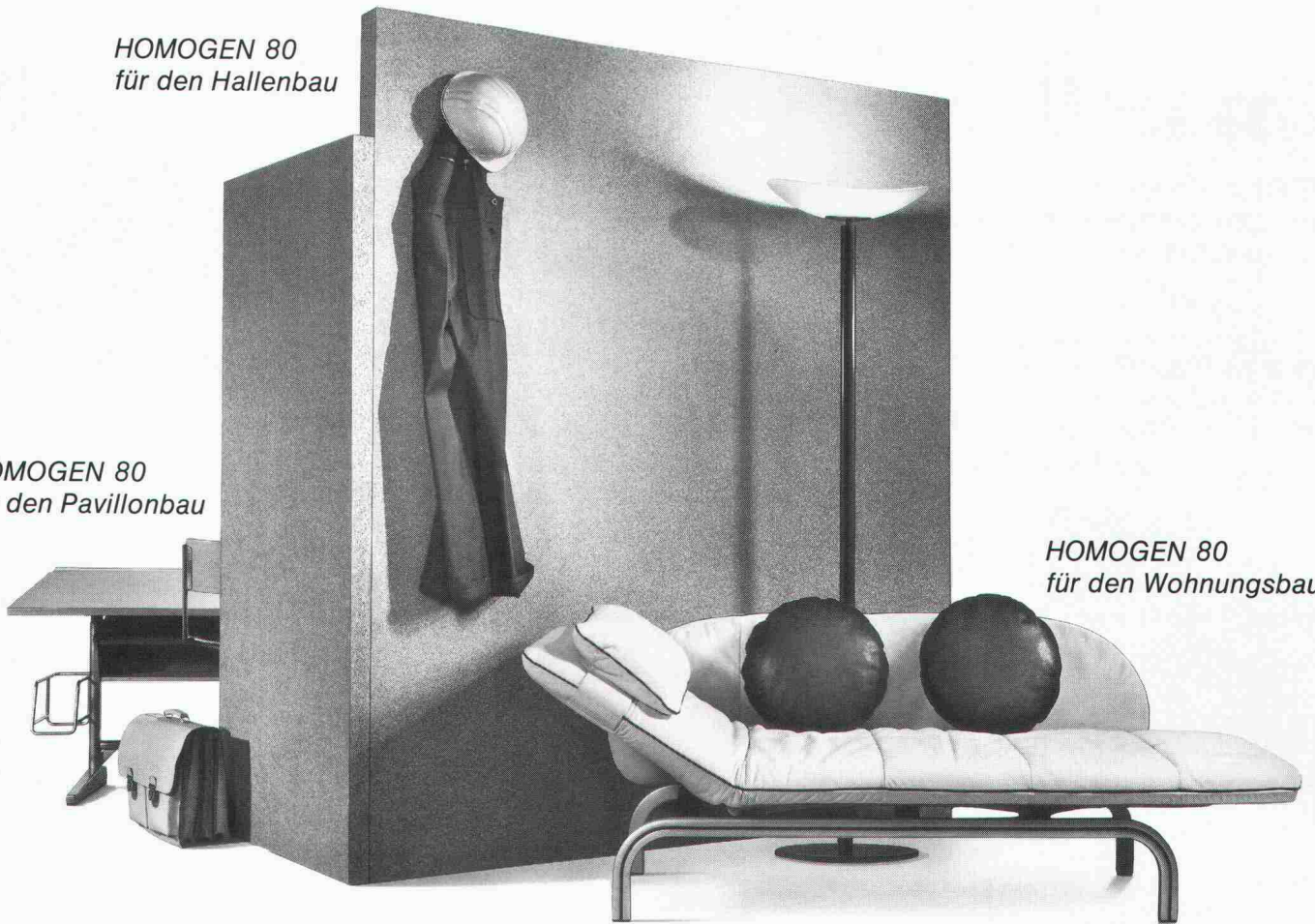
Kirchlindachstrasse 98
Telefon 031 57 62 12

CH-3052 Zollikofen
Fax 031 57 52 87

HOMOGEN 80
für den Hallenbau

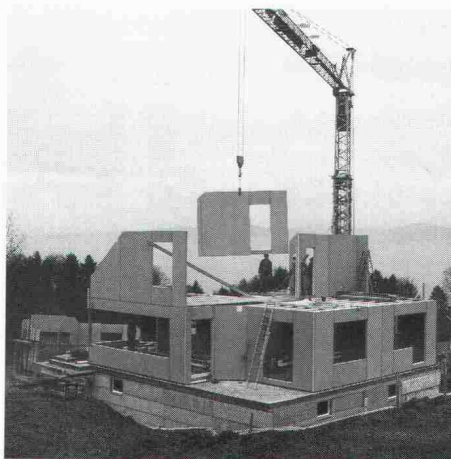
HOMOGEN 80
für den Pavillonbau

HOMOGEN 80
für den Wohnungsbau

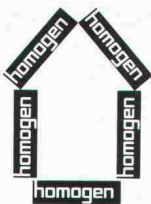


HOMOGEN 80: der Baustoff für gesundes Klima in allen Lebensräumen

Energiebewusste Bauweise, behagliches Raumklima und angenehmer Komfort sind wichtige Faktoren beim Schaffen von Räumen, in denen man sich wohl fühlt. HOMOGEN 80, die Wand aus Holz, erfüllt diese Anforderungen auf baubiologisch richtige Art. Im Wohn-, Pavillon- und Hallenbau. Zigfach bewährt und vielseitig im Einsatz bietet HOMOGEN 80 Architekten und Bauplanern viel Gestaltungsfreiraum und zukunftsweisende Perspektiven.



Aus Nadelholzspänen und in formaldehydfreier Verleimung hergestellt ist HOMOGEN 80 ein Baustoff mit allen guten Eigenschaften von Holz: tragfähig, schlagfest, stabil, wärmedämmend, dauerhaft und leicht verarbeitbar. Die Wandelemente sorgen für gesundes Raumklima und für kurze Gesamtbauteit. Weil sie atmungsaktiv sind und montagefertig geliefert werden. HOMOGEN 80 bringt den Fortschritt in ausgereifter Holztechnik. Rufen Sie uns an und verlangen Sie unsere Unterlagen.



HOMOGEN 80
so natürlich
wie Holz

homogen®

Bois Homogène SA
1890 St-Maurice
Telefon 025/65 17 71
Telex 456 140 boho ch
Telefax 025/65 15 19



BIBERSCHWANZZIEGEL



**Biberschwanzziegel,
schön, vielseitig und
zeitlos.**



Keller AG Ziegeleien

8422 Pfungen ZH Tel. 052 31 10 21 Fax 052 31 22 76



Wovor wir Sie bewahren.

Schade, kann man in Softwarepakete nicht hineinschauen, bevor man sie anwendet. Sonst würden wir Ihnen hier sofort zeigen, dass in unseren kein Teufelchen zu finden ist – und zwar im Detail. Für ihn sind unsere Programme zu ausgefeilt. Wir sind vom Fach und liefern nur, was sich in der Praxis bewährt hat. In allen Bereichen des Bauens: CAD Arch., CAD Ing., Statik, Bauadministration etc. und zusammen auch als Gesamtsystem. Architektur- oder Ingenieurbüros, Generalunternehmungen, Hoch- und Tiefbauämter, die statt einer Trick- eine Werkzeugkiste wollen, sind bei uns richtig. Verlangen Sie eine Bedarfsanalyse und Offerte, und schauen Sie hinein. Heiniger & Partner AG, IBM PS/2 Business Center, Hofstrasse 96 a, 8620 Wetzikon 1, Telefon 01/932 11 31, Fax 01/932 34 77/Multitec-Heiniger AG, Wankdorffeldstrasse 68, **HEINIGER**
3000 Bern 22, Telefon 031/ 42 78 78, Fax 031/42 74 09. & PARTNER AG

Unsere Software.

Erfolgreiche Anwendung von Enkadrain CK- Drainage-/Schalungsmatten

Platzsparendes Bauen in wasserführenden Hanglagen

Wasser im Boden stellt bei jedem Bauwerk ein Problem dar, das oft nur durch bauliche Massnahmen mit relativ hohem Platzbedarf gelöst wird. Seit 7 Jahren werden auch in der Schweiz Verbundmatten als verlorene Schalung verwendet, mit denen ohne Raumverlust am Gebäude Wasser aus dem Boden aufgenommen und abgeleitet wird: Enkadrain CK. Anhand eines praktischen Beispiels sollen hier das spezifische Problem und die Art seiner Lösung aufgezeigt werden.

Beispiel Überbauung Haltenreben in Winterthur-Wülflingen

Die Probleme sind allzu bekannt: knappe Raumverhältnisse, wasserführende Baugruben, schlechte Bedingungen für das Ableitung von Sickerwasser aus feinstteihaltigem Baugrund, Termindruck, Kosten, Sicherheit, dass die Bausubstanz über Jahrzehnte hinweg voll erhalten bleibt ...

Verlorene Schalung als willkommene Zusatzfunktion

Auch hier, wie in unzähligen anderen Fällen, kam der spezifische Vorteil von Enkadrain CK, auf beidseitige Schalung und den damit verbundenen Raumverlust zu verzichten, voll zum Tragen. Beim Typ CK handelt es sich um eine Weiterentwicklung der bekannten filterstabilen Sickermatte Enkadrain, die überall dort eingesetzt wird, wo aus bautechnischen und wirtschaftlichen Gründen ohne Raumverlust gegen das Terrain (Fels, Rühlwand usw.) betoniert wird. Enkadrain CK besteht aus einem dreidimensional struk-

turierten Sickerkörper aus drahtartigen Polyamidfadengelegen mit einer vollflächig aufgeschweissten Spinnvlies-Filterunterlage aus Polyester auf der einen und einer betonierdichten Kunststoffschicht als verlorene Schalung auf der anderen Seite.

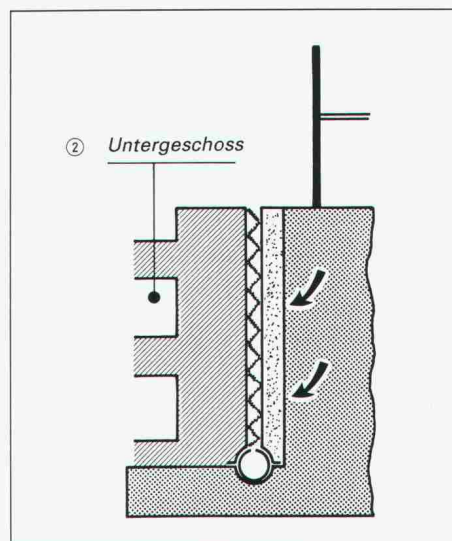
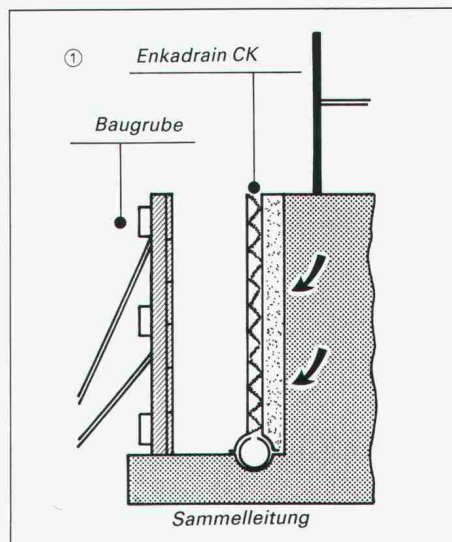
Grosse Kosten- und Zeiteinsparung

Eingespart wird nicht nur die normalerweise terrainseitig erforderliche Schalung, sondern auch viel Zeit dank einfacher und schneller Montage. Die massgerecht von der Rolle zu schneidenden Bahnen erlauben eine grossflächige Applikation. Das Material ist unverrottbar.

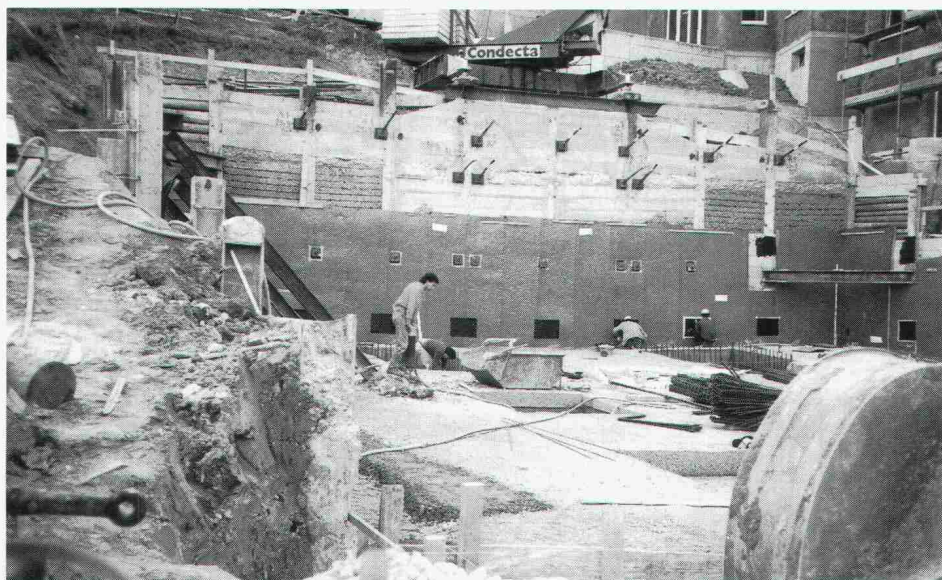
Produktprogramm und Vertrieb von Enkadrain

Typ CK als Multifunktionsprodukt (Filter-, Sickermatte und verlorene Schalung), Typ ST für Vertikal- und Horizontaldrainagen im Hochbau und Typ TP für Vertikaldrainagen im Tiefbau und Horizontaldrainagen mit hoher Auflast.

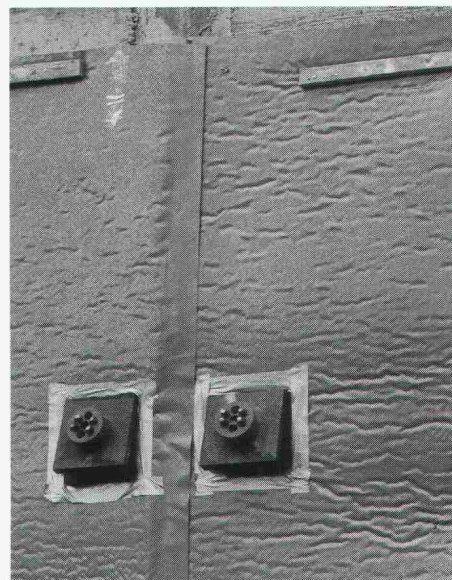
Zuständig für Beratung und Verkauf ist der Generalimporteur **SCHOELLKOPF AG**, Schaffhauserstr. 265, 8057 Zürich, Telefon 01/312 16 16, Telex 823 214, Telefax 01/312 16 26. Alle Enkadrain-Typen sind auch über den Baumaterialhandel erhältlich.



Raumgewinn dank Enkadrain CK bei der Überbauung Haltenreben in Winterthur-Wülflingen
(Zani Generalunternehmung AG, Winterthur)



Problemloser Anschluss von Enkadrain CK an Ankerdurchführungen





POINT LINE®

CADD Software für Architektur, Design und Konstruktion

Systemberatung – Schulung – Support

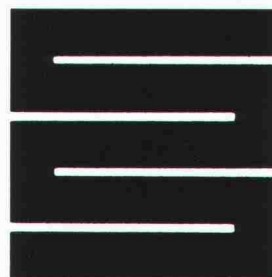
POINT LINE AG
Zürcherstrasse 27, 5402 Baden, Tel. 056 / 20 14 60

Schnelles und benutzerfreundliches 2D CAD mit Layertechnik, assoziativer Vermassung und allen Funktionen. Integriertes 3D/SOLID MODELING (Festkörper mit variabler Lichtquelle) mit jederzeit sichtbarer Projektion; Animation; Interaktives Durchschreiten und Durchfliegen von Festkörpern und Drahtmodellen; Automatisches Entfernen von verdeckten Kanten; Geländemodellierung; PAINT-Malprogramm für gestalterische Arbeit; Open Architecture; DXF- und IGES-Schnittstellen für den Datenaustausch mit anderen Programmen.

CAD SOFTWARE • 2 D • 3 D • PRESENTATION • SOLID MODELING • COMPUTER ANIMATION

Flachdächer ■ beschränkt begehbar ■ begehbar ■ befahrbar

Gussasphalt
LINOLITH-Steinholz-Bodenbeläge
LINOLITH-DURO-Industriebodenbeläge
ESTRAZZO-Steinteppich-Beläge
NATURO-Decorbeläge
Kunstharzbeläge



Schaffroth & Späti AG

8403 Winterthur, St. Gallerstrasse 122, ☎ 052 29 71 21, Fax 052 283 284

Filialen in Kreuzlingen und St. Gallen

Verbundpfähle

Stahlprofil mit Betonmantel

- Ausführung mit Schreitbagger, Hochbaukran oder Kleinstramme für Fundamentverstärkungen (h = 1,90 m)
- auch für beengte und schwer zugängliche Baustellen
- kein Kieskoffer erforderlich
- auch für Kleinbaustellen und Unterfangungen wirtschaftlich

GREUTER
GRUNDBAU AG

8182 HOCHFELDEN
POSTFACH 26
TELEFON 01/860 70 78

Pressvortriebe
Rammvortriebe
Pfahlfundationen
Grundwasserabsenkungen





Sika MonoTop[®]

**Die neue Mörtelgeneration ist da.
1-komponentig. Mit Silicafume-Technologie. Von Sika.**

Der Sika-Forschung ist mit dem neuen Mörtelsystem ein weiterer grosser Technologie-Schritt gelungen. Die kunststoffmodifizierten Sanierungsmörtel Sika MonoTop sind zukunftsweisend:

Optimal verarbeitbar dank speziellen Zuschlagstoffen.
Einfache Anwendung und Lagerhaltung der 1-Komponenten-Produkte.
Ausgezeichnete Haftung auf dem

Untergrund durch neu entwickelte Kunststoffe.

Hohe Dauerhaftigkeit als Resultat der Sika-Silicafume-Technologie.

Höchste Produktequalität in einem universell anwendbaren Sortiment für den Hoch- und Tiefbau.

Umweltschonend, nur Papiersäcke entsorgen.

Sika MonoTop. Einfach, sicher, hautnah.



**Bauchemie
aus der Schweiz.
Für die Welt.**

Für vorbeugenden Brandschutz . .

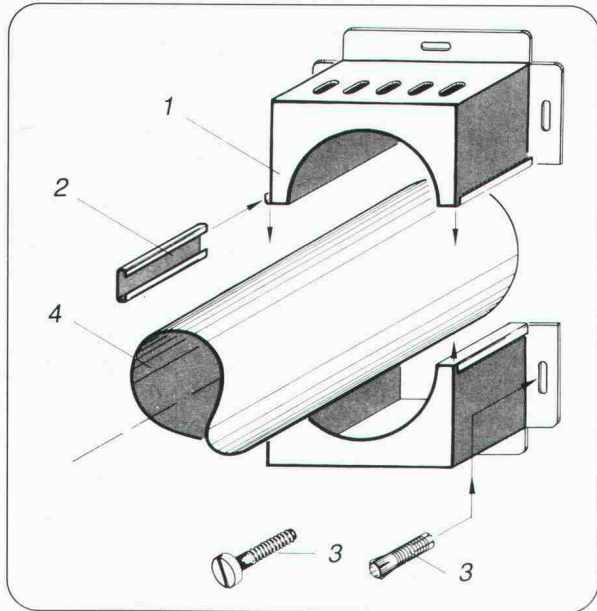
**. . zum Beispiel
Rohrabschottungen
S90**

Promat



PROMAT AG
Rümikerstrasse 45
8409 Winterthur-Hegi
052 27 41 27

Verlangen Sie unsere technischen Unterlagen



- 1 PROMASTOP-Rohrmanschette
- 2 Klemmverschluss
- 3 Metallspreizdübel mit Schraube
- 4 Kunststoffrohr

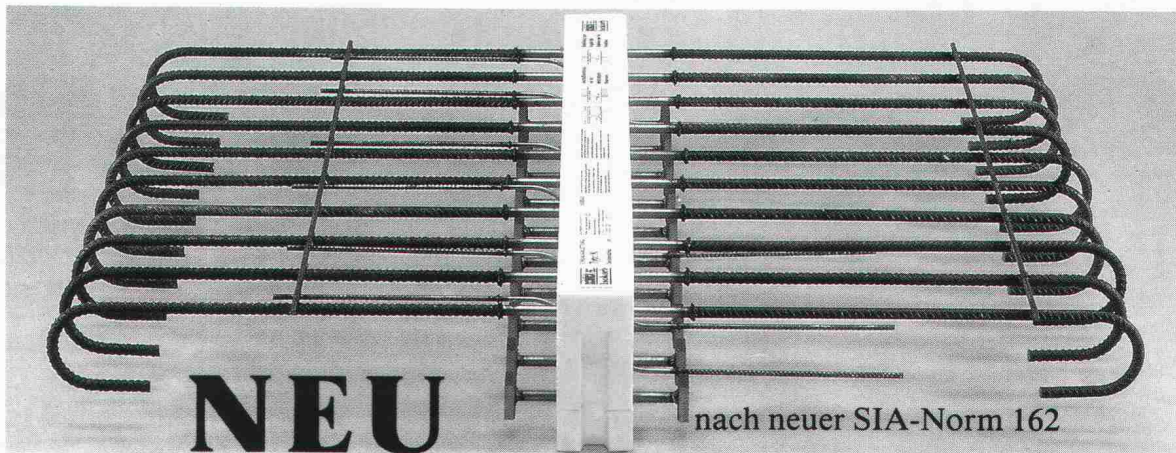


schöck

Schöck setzt neue Massstäbe

Schöck ISOKORB

DER Kragplattenanschluss mit Duplex-Stahl 1.4462

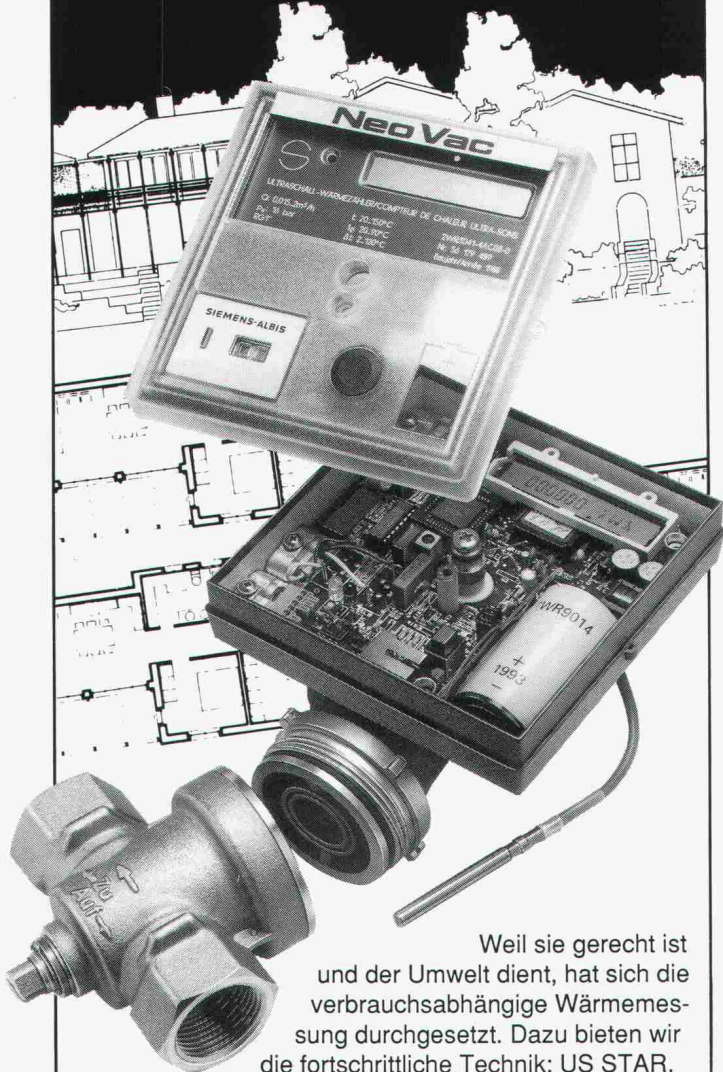


Schöck-Bauteile AG, 5630 Muri
Tel. 057 / 44 55 44, Fax 57 / 44 47 85

schöck Ideen
fürs
Bauen

In Kälte-, Wärme- und Schalldämmfragen haben wir das Sagen !

**“Wer für die
Zukunft plant,
plant auch die
Wärmezählung
in Ultraschall-
Technik...”**



Weil sie gerecht ist und der Umwelt dient, hat sich die verbrauchsabhängige Wärmemesung durchgesetzt. Dazu bieten wir die fortschrittliche Technik: US STAR, die unbestechlichen, präzisen Ultraschall-Wärmezähler der neuesten Generation für verschleissfreie Durchflussmessung - zuverlässig und langzeitstabil. Technik, die in keinem Neubau fehlen darf. Wenn Sie sich für unser System entscheiden, wählen Sie einen umfassenden Service. Er reicht von der Beratung bis zum Heizkosten-Abrechnungsdienst.

Neo Vac®
für die perfekte Wärmemesung

NEOVAC Wärmemess AG
9463 Oberriet, Telefon 071/78 18 91, Fax 071/78 29 49

Coupon

Senden Sie mir Ihren Prospekt mit Ausschreibungstext
Name/Firma: _____
Adresse: _____

J57S

Die Eloxaqualität
mit dem
roten Punkt



Bleche und Bänder
aus einer speziellen
ALCAN Aluminiumlegierung

- Keine Probleme mit Farbton-
differenzen** – auch bei
Verwendung von Blechen
aus unterschiedlichen
Produktionschargen
- Ihre bewährten Anodisier-
verfahren sind anwendbar
- Lieferbar ab Lager unseres
Handelspartners:

Häuselmann Metall AG

CH 8305 Dietlikon, Bahnstr. 11
Tel. 01 835 16 11

Detailinformationen auf Anfrage.

Alcan Rorschach AG

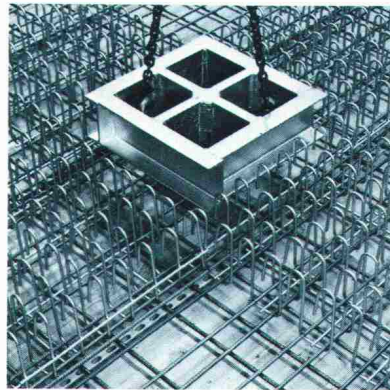
Industriestrasse 35
CH 9400 Rorschach
Tel. 071 / 40 33 33
Telefax 071 / 40 35 41



Wirtschaftlichkeit ist nicht nur eine Frage des Preises. Andere Fragen sind mindestens ebenso wichtig: Sind die Materialien baustellengerecht und einbaufertig? Bieten sie Sicherheit vor Verlegefehlern? Ermöglichen sie einfachere Arbeitsabläufe? Ersparen sie aufwendige Berechnungen und komplizierte Konstruktionen? Und schliesslich: Haben sie sich in der Praxis bewährt?

Unsere Produkte entsprechen allen Anforderungen, die ein Ingenieur an ihre Wirtschaftlichkeit stellen kann. Cret-Dorne beispielsweise machen Konsolen und Gerbergelenke überflüssig – teure Schalungs- und Armierungsarbeiten entfallen also. Das Dura-System als reine Eisenbetonlösung spart Zeit und Geld: Die Durchstanzkörbe lassen sich schnell und ohne komplizierte Vernetzungsarbeiten einbauen.

A S C H



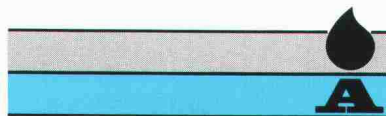
A N D E N

Genauso praxisgerecht sind auch Arbo-Kragplattenanschlüsse und Nell-Lager von Aschwanden.

Darüberhinaus bieten wir auch noch ein wirtschaftliches «Baumaterial» ganz besonderer Art an: Den Aschwanden-Ordner, der über unsere Produkte übersichtlich und detailliert Auskunft gibt und jedem Ingenieur komplizierte eigene Berechnungen erspart.

Unsere Dokumentation ist gratis. Und gratis ist auch die fachgerechte Beratung durch unsere Spezialisten.

F. J. Aschwanden AG · CH-3250 Lyss
Tel. 032 84 86 11 · Fax 032 84 47 42



Aschwanden

vibras 2004

Erschütterungsmessgerät



Entwickelt für den Praktiker

Über viele Messgeräte wird oft stundenlang von technischen Vorteilen berichtet. Interessiert Sie das? Sie werden antworten: «Wichtig ist, wie gut ein Erschütterungs-Messgerät meine Bedürfnisse abdeckt.» Das VIBRAS-2004 ist für Sie geplant worden, für den Praktiker, für den harten Feldeinsatz. Das heisst: Robust, einfache Bedienung, komplettes Dokumentieren und Analysieren Ihrer Messresultate. Modernste Technologie ist für uns selbstverständlich und sichert Ihnen ein ausgezeichnetes Preis-Leistungs-Verhältnis.

- Erfassung und Analyse von Erschütterungen beim Sprengen, Rammen, bei Verkehrsmessungen und anderen Anwendungen
- 36 Kanäle
- Messresultate in grafischer und/oder tabellarischer Form
- Frequenzanalyse
- Portabel
- Einfache Handhabung dank Bedienerführung

Für weitere Informationen rufen Sie uns an; gerne senden wir Ihnen Unterlagen.



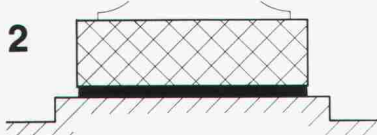
Oberwis 4
CH-8307 Effretikon/Schweiz
Telefon 052-32 62 66

Anwendungsbeispiele:

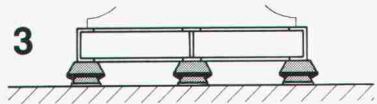
Gegen Vibrationen und Schall



1
Fahrbahnisolierung



2
Maschinensockelisolierung



3
Gummilager unter Maschine und Rahmen



Stahl-Gummi-Lager und Gummimatten

Stahl-Gummi-Lager und Gummimatten isolieren Schwingungen und Vibrationen, dämpfen Stösse, dämmen Körperschall.

Verlangen Sie mit dem Info-Bon unsere Schallschutz-Informationen, damit wir Sie richtig beraten können.

Firmaadresse:

Gedachte Anwendung:

SIA SGLM 16/87

Stahl-Gummi

Paul Schwab AG

8134 Adliswil
Soodstr. 57, ☎ 01/710 02 22
Telex 826 710
Telefax 01/710 05 42

Info-Bon
für detaillierte Informationen

Büro

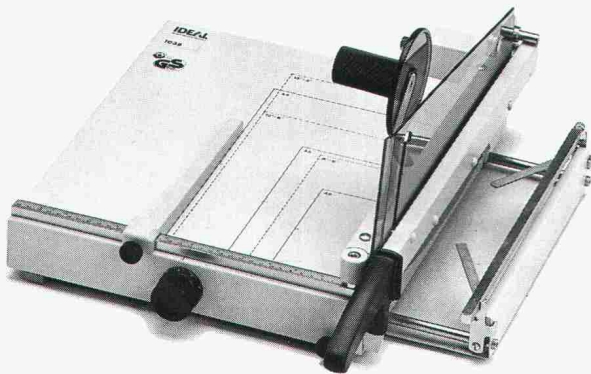
Nichts bringt im Büro die Dinge so sicher und sauber aufs richtige Mass wie Ideal. Denn alle Ideal-Modelle vom handlichen A4 Hebelschneider bis zum elektrischen Stapelschneider zeichnen sich durch optimale Bedienungssicherheit und hohe Präzision aus.

Eine Präzision, die Jahre überdauert, denn als Generalvertreter gewährleisten wir einen schnellen, fachgerechten Service mit Originalersatzteilen.

In unserer Ausstellung in Bassersdorf können Sie in Ruhe prüfen, welches Modell für Sie das richtige ist. Vereinbaren Sie einfach einen Termin. Der Verkauf erfolgt über den Fachhandel.

IDEAL

Damit Sie immer gut abschneiden.



SACKER & PARTNER

Ja, auch wir möchten gut abschneiden. Senden Sie uns darum Ihre Ideal-Dokumentation mit Preisliste.

Firma _____

zHv. _____

Strasse Nr. _____

PLZ/Ort _____

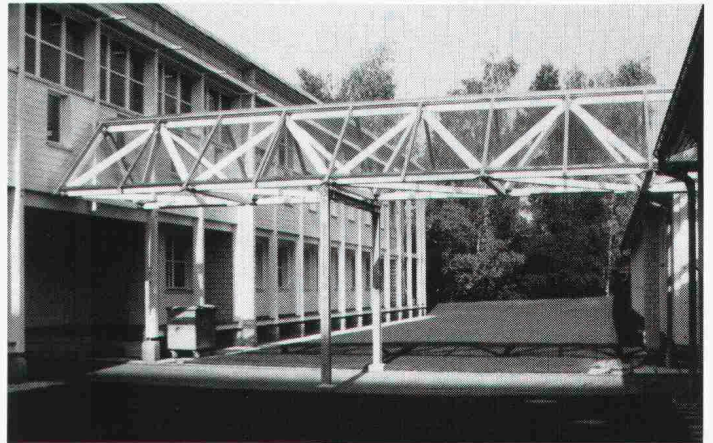
Telefon _____

Racher & Co. AG, Marktgasse 12
8025 Zürich
Tel. 01/261 92 11, Fax 01/262 06 77

80 JAHRE ERFAHRUNG IM HOLZLEIMBAU

ZÖLLIG

Mit Glas eingedecktes «Varitec»-Raumfachwerk,
ETH Höggerberg, Zürich



Werner Zöllig AG

Holzleimbau

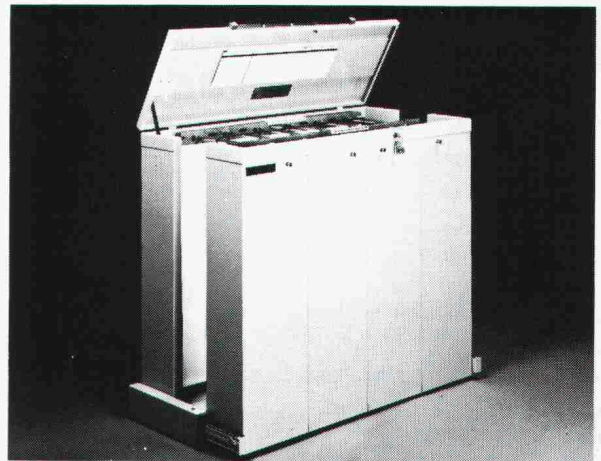
9320 Arbon

Telefon 071 46 76 46

Telefax 071 46 86 96

NEOLTEC SA

TECHNIQUE EQUIPEMENT BUREAU
GRAPHITHÈQUE



DIE INTELLIGENTE KLASSIFIZIERUNG

für...

FILME

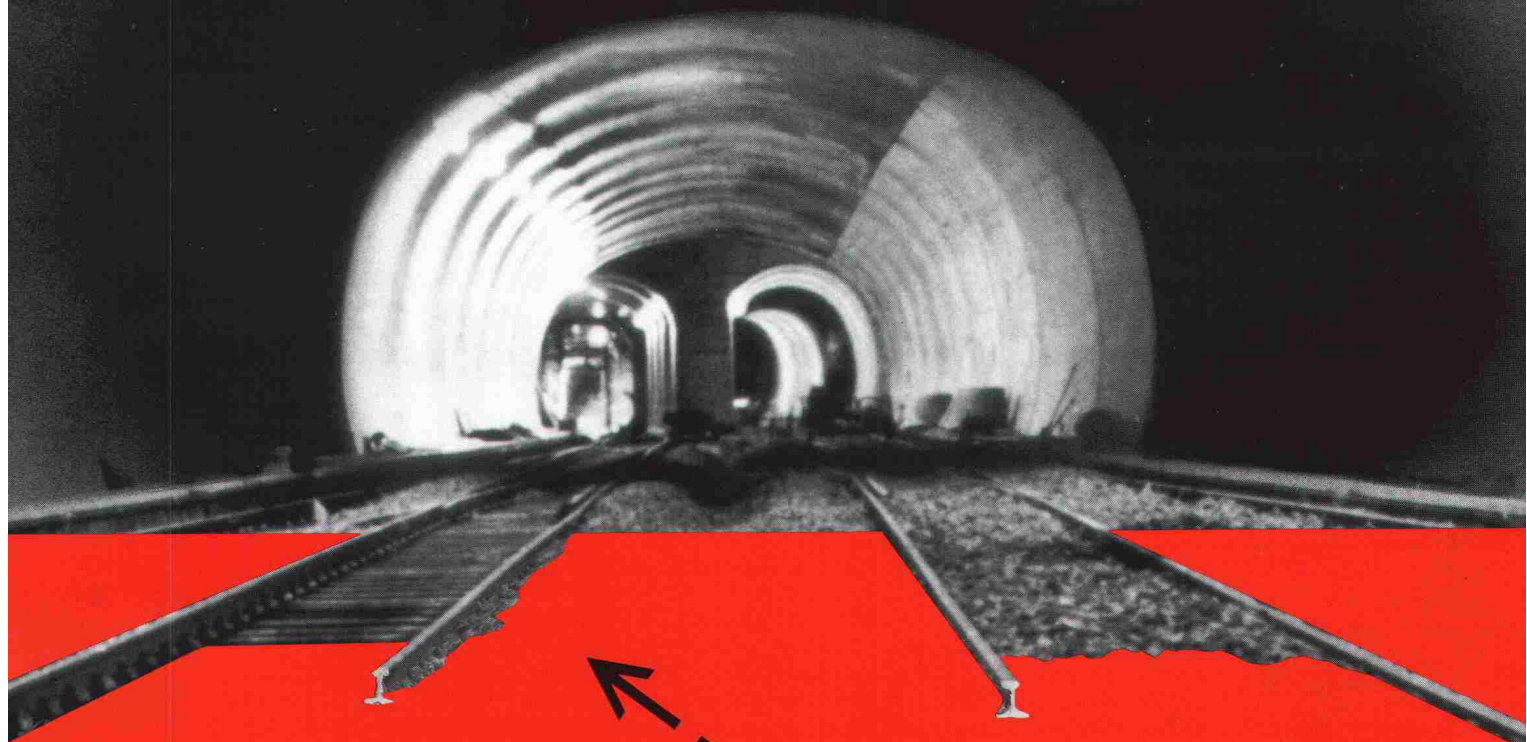
PLÄNE

ORIGINALE

OFFSET-PLATTEN

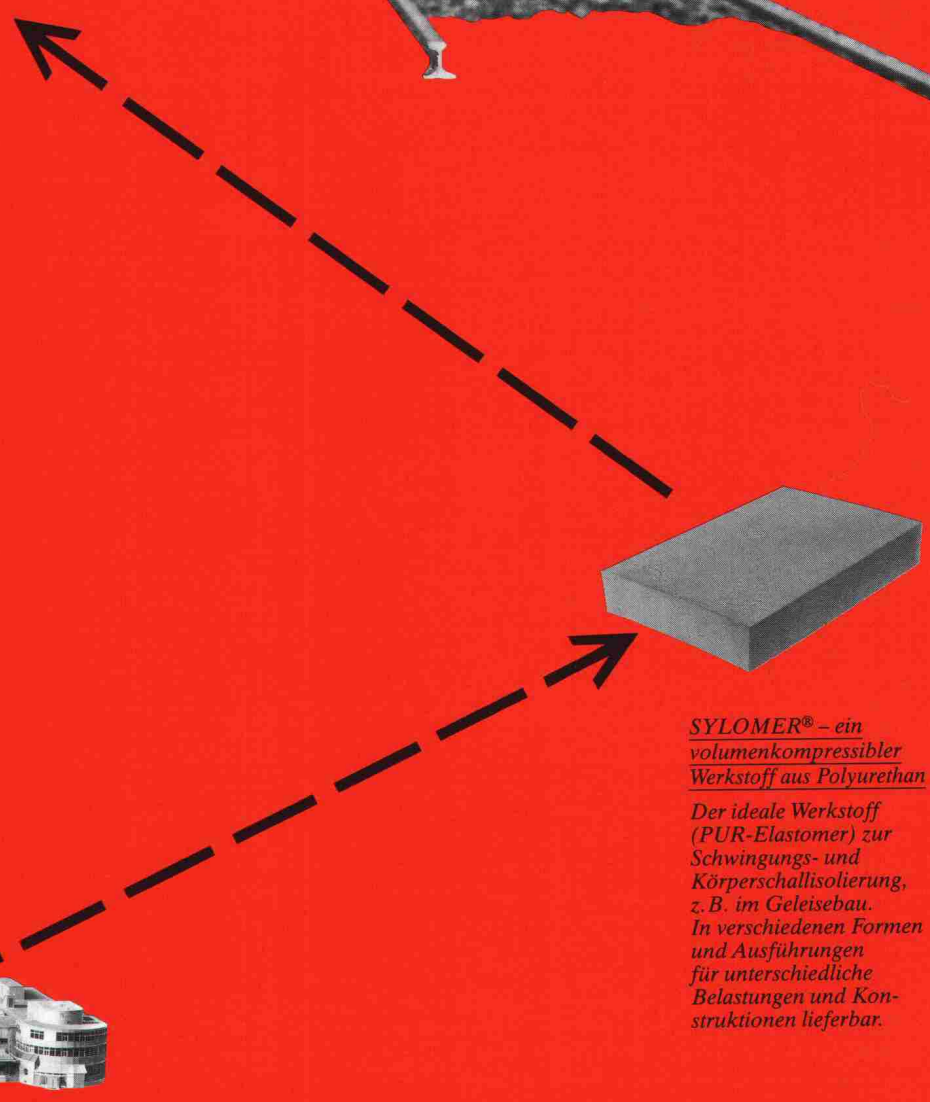
Auskünfte + gratis Dokumentation

Route de la Pierre - 1024 Ecublens - 021/691 86 11



Von Angst + Pfister in die Unterwelt

Im Bahnbau ist die optimale Schalldämmung des Trasseekörpers bei Tunnelbauten nicht nur für den Komfort der Fahrgäste, sondern in dicht besiedelten Gebieten für den Schutz der Anwohner vor Lärm entscheidend. Bei der Zürcher S-Bahn werden für diese Aufgabe SYLOMER®-Unterschottermatten eingebaut. Die Spezialisten von Angst + Pfister haben diese Problemlösung – die sich im Ausland und in der Schweiz bestens bewährt hat – den Verantwortlichen der SBB vorgeschlagen. Die Tests verliefen positiv. Die benötigten Matten werden zum richtigen Zeitpunkt direkt an der Baustelle angeliefert.



SYLOMER® – ein volumenkompensierbarer Werkstoff aus Polyurethan
Der ideale Werkstoff (PUR-Elastomer) zur Schwingungs- und Körperschallisolierung, z. B. im Geleisebau. In verschiedenen Formen und Ausführungen für unterschiedliche Belastungen und Konstruktionen lieferbar.



Das Angst + Pfister-Logistikcenter
Im neuen Angst + Pfister-Logistikcenter in Embrach werden in einem vollautomatisierten Lager 25'000 verschiedene Artikelpositionen gelagert und bewirtschaftet. Der konsequente Einsatz der EDV garantiert optimale Lieferfähigkeit und einfache Abwicklung der Bestellungen. Bei Lieferungen per Post, Bahn oder Camion und für Selbstabholer.

AP Angst + Pfister
Partner in vielen Teilen



Styrodur®

von BASF.

Grün und gut.



...und das Haus ist auch im Erdbereich warm eingepackt.

Die wirksamste Methode, Häuser auch im Erdbereich warm und sicher einzupacken und so Heizkosten zu sparen, ist die außenseitige Dämmung erdberührter Bauteile.

Der ideale Dämmstoff dafür ist Styrodur mit seinen überragenden Eigenschaften. Die Platten sind feuchtigkeitsunempfindlich, druckfest und formstabil. Sie sind frostsicher und verrotten nicht. Die Verlegung ist einfach und schnell.

Bitte fordern Sie weitere Informationen an.

Generalvertrieb in der Schweiz

Kork AG, Kunststoffwerke
5623 Boswil, Telefon 0 57/47 11 44

BASF (Schweiz) AG
8820 Wädenswil/Au

BASF

3123.19

**Maßstab
für
Dämm-
systeme
SCHICHTEX**

Bau + Industriebedarf AG 4104 Oberwil/BL, Tel. 061 401 40 30

TECTON

**Beton-
sanierung**

**Mauerwerk-
sanierung**

Injektionen



Schule des
Kaufmännischen Verbandes Zürich

Die Spezialisten für Abdichtungen, Bautenschutz, Gewässerschutz

5432 Neuenhof
Ringstrasse 18
Bautenschutz:
Tel. 056 871190
Fax 056 851855

7307 Jenins
im Oberdorf 119 A
Tel. 085 95082
Fax 085 92976

5432 Neuenhof
Ringstrasse 18
Flachdach:
Tel. 056 864747
Fax 056 861855

4133 Pratteln
Rütiweg 3
Tel. 061 8217071
Fax 061 8217007

4704 Niederbipp
Breitsteinweg 16
Tel. 065 731133
Fax 065 731016

3110 Münsingen
Südstrasse 8a
Tel. 031 926222
Fax 031 926297

1530 Payerne
A la Palaz
Tél. 037 611546
Fax 037 612887

8330 Pfäffikon
Hochstrasse 120
Tél. 01 9523111
Fax 01 9523217

DESIGN ■ FUTURE
HIGHTECH ■

SCALA



Das völlig neue Büromöbelsystem von
leuwico

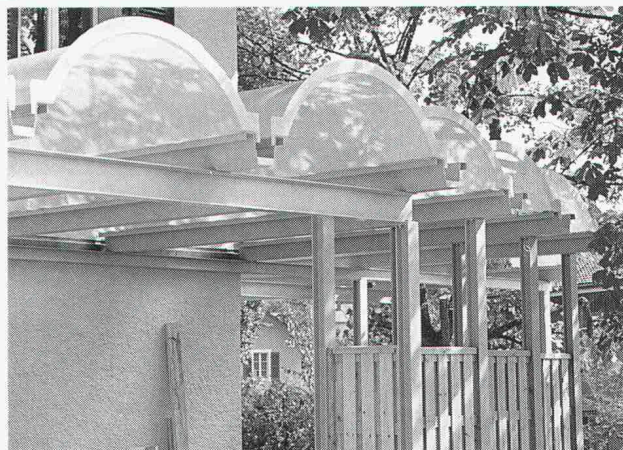
PS: auf Knopfdruck
motorisch höhenverstellbar!

Unterlagen:
Joma Trading AG
Weienstrasse 22
8355 Aadorf

Tel. 052 61 41 11
Fax 052 61 20 51

PrimMediaService

Über- dachungen



Tonnengewölbe aus Polyester, transparent oder Farbe nach Wahl. Bewährtes System für den Industrie-, Wohn- und Shoppingbereich. Auf Wunsch auch in Acryl lieferbar. Verlangen Sie Unterlagen oder Beratung.

COLASIT AG, Kunststoff-Apparatebau
Postfach 85, CH-3700 Spiez
Tel. 033 55 61 61, Fax 033 54 81 61

COLASIT

Bringen Sie in 48 Stunden einen Bodenleger auf Ihre Baustelle?

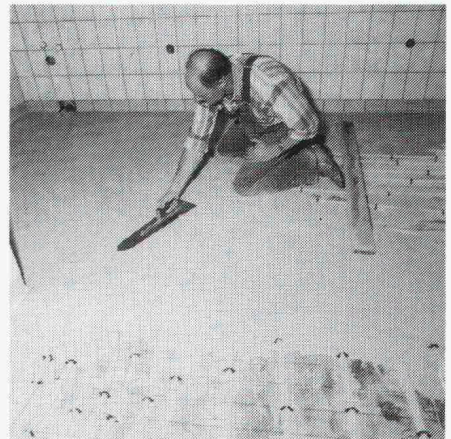
48 Stunden Austrocknungszeit

braucht unser neuer SME-H-Estrich, der auch als Heizestrich verwendbar ist. Dann kann's weitergehen mit dem Bodenleger. Sensationell!

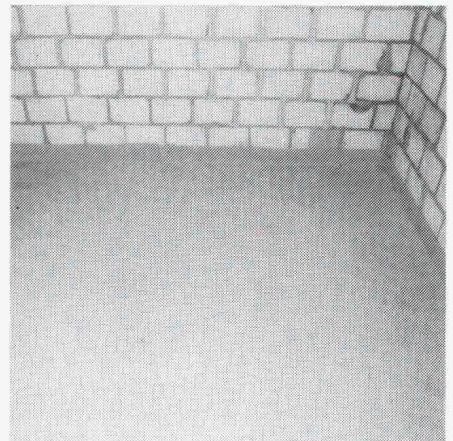
Dieser neuartige Estrich ist eine Mischung aus Quarzsand und flüssigem Polymer.

Der SME-H-Estrich eignet sich sowohl bei Alt- als auch bei Neubauten und ist optimal für Bodenheizungen.

- Sofortige Aufheizbarkeit
 - Geringe Aufbauhöhe (4 cm)
 - Optimale Wärmeausnutzung
 - Weniger Dehnungsfugen
 - Energiesparend
 - Kontrollierte Sandmischung
 - Nur ein Bindemittel
 - Schnelle Weiterverarbeitung
 - Gute Regelbarkeit
 - Weniger Materialaufwand
 - Weniger Energieaufwand
 - Baubiologisch unbedenklich
- ... keine Bauverzögerung
 - ... keine Mehrkosten
 - ... keine Überschusswärme bei plötzlichem Klimawechsel
 - ... Schadensreduzierung
 - ... niedrige Vorlauftemperaturen
 - ... keine Zufallsmischungen
 - ... keine Mischfehler
 - ... Bauzeiteinsparung
 - ... Komfort einer Fussbodenheizung, aber regelbar wie ein statischer Heizkörper
 - ... geringere statische Belastung Gewicht ca. 60 kg/m²
 - ... Grundmaterial Quarzsand/Polymer
 - ... also umweltfreundlich



00.00 Der SME-H-Estrich wird aufgetragen,



24.00
der SME-H-Estrich trocknet,



48.00
der Bodenleger
beginnt seine Arbeit.

SME-H Estrich

Verlangen Sie Unterlagen!

Generallizenznehmer für CH + FL

acifer Visp AG

3930 Visp
Tel.: 028. 48 11 31
Fax: 028. 46 61 68

Spezialunternehmen
für Abdichtung, Bau-
tenschutz, Bausanie-
rung, Injektionen.

Basel

Krattiger
Isolier- und Bautechnik
Auf dem Wolf 30
CH-4052 Basel
Telefon 061/311 66 84
Telefax 061/312 27 29

Steffisburg

Pfander
Bauabdichtungen AG
Grabenweg 3
CH-3612 Steffisburg
Telefon 033/37 92 53
Telefax 033/37 77 41

Zürich

Bauschutz AG
Bristenstr. 10
CH-8048 Zürich
Telefon 01/432 11 30
Telefax 01/432 14 39

Frauenfeld

Bauschutz AG
Sulackerstr. 4
CH-8500 Frauenfeld
Telefon 054/22 21 46
Telefax 01/432 14 39

St. Gallen

Bauschutz AG
Linsebühlstr. 51
CH-9000 St. Gallen
Telefon 071/22 61 81
Telefax 01/432 14 39

Buchs/SG

Wellenzohn
Isoliertechnik AG
Freyhof
CH-9478 Azmoos
Telefon 085/5 16 42
Telefax 085/5 31 47

RASCOR AG

Zentrale Informationsstelle
Wehntalerstr. 11
8165 Oberweningen
Telefon 01/856 15 60
Telefax 01/856 15 53

Weitere Unternehmen in
Deutschland, Österreich,
Holland, Jugoslawien.

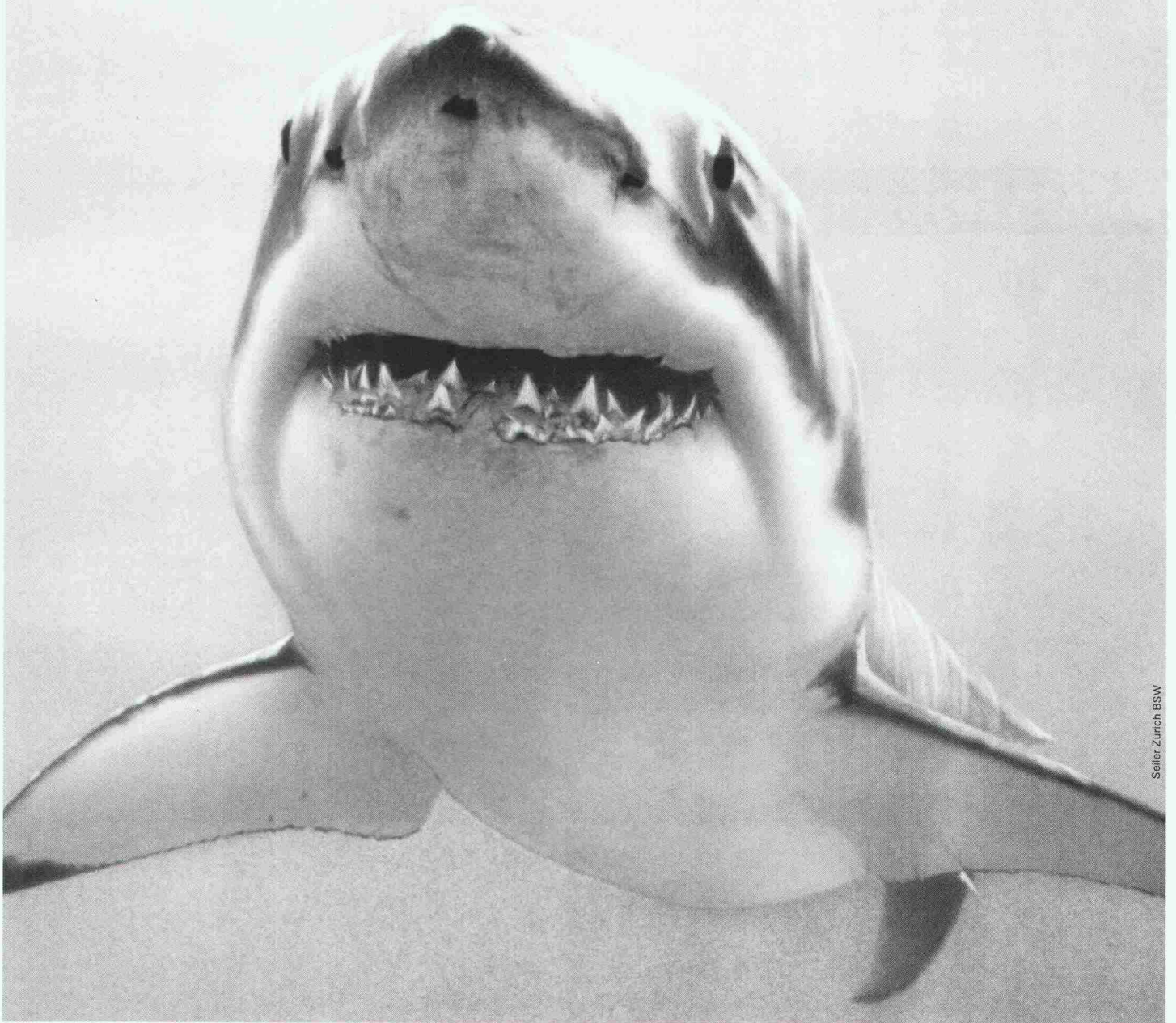
rascor

Wolken bringen Regen und Feuchtigkeit.

■ Die Rascor-Unternehmergruppe – eine Organisation selbständiger Spezialbauunternehmer – hat es sich zum Ziel gesetzt, flächendeckend in der ganzen Schweiz präsent zu sein und so einen optimalen und raschen ■ Service in den Bereichen Abdichtung, Bautenschutz, Bausanierung und Injektionstechniken zu bieten, der sonst nirgendwo so konsequent und erfolgreich realisiert wurde. ■ Bald 50 Equippenfahrzeuge sind täglich im harten Einsatz. Von der Objektberatung bis zur Arbeitsausführung verlangen wir von uns stets den vollen Einsatz, damit Sie optimal vom Volservice profitieren.

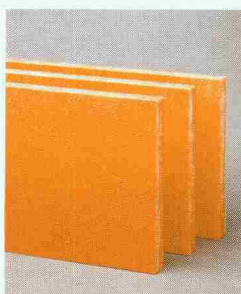
rascor® Rascor-Systemtechnik.
Überall in Ihrer Nähe.

Immun gegen Wasser-Attacken!



Seller Zürich BSW

Neu von ISOVER: PB F 2 für hinterlüftete Fassaden.



Eine spezielle Oberflächenbehandlung schützt die neuen PB F 2-Platten aus ISOVER Glaswolle gegen alle Angriffe durch Wasser, Schnee, Wind und UV-Strahlen: Kein Wetter-Risiko für Fassaden-Isolation in der Bau-Phase.

ISOVER SA, Chemin de Mornex 3, Postfach 655, 1001 Lausanne.
ISOVER AG, Obere Ey, Postfach, 4657 Dulliken.
ISOVER AG, Gewerbestrasse 6, Postfach 376, 8155 Niederhasli.



Die gelbe Isolation.