

Objektyp: **Advertising**

Zeitschrift: **Schweizer Ingenieur und Architekt**

Band (Jahr): **108 (1990)**

Heft 20

PDF erstellt am: **08.08.2024**

Nutzungsbedingungen

Die ETH-Bibliothek ist Anbieterin der digitalisierten Zeitschriften. Sie besitzt keine Urheberrechte an den Inhalten der Zeitschriften. Die Rechte liegen in der Regel bei den Herausgebern. Die auf der Plattform e-periodica veröffentlichten Dokumente stehen für nicht-kommerzielle Zwecke in Lehre und Forschung sowie für die private Nutzung frei zur Verfügung. Einzelne Dateien oder Ausdrucke aus diesem Angebot können zusammen mit diesen Nutzungsbedingungen und den korrekten Herkunftsbezeichnungen weitergegeben werden. Das Veröffentlichen von Bildern in Print- und Online-Publikationen ist nur mit vorheriger Genehmigung der Rechteinhaber erlaubt. Die systematische Speicherung von Teilen des elektronischen Angebots auf anderen Servern bedarf ebenfalls des schriftlichen Einverständnisses der Rechteinhaber.

Haftungsausschluss

Alle Angaben erfolgen ohne Gewähr für Vollständigkeit oder Richtigkeit. Es wird keine Haftung übernommen für Schäden durch die Verwendung von Informationen aus diesem Online-Angebot oder durch das Fehlen von Informationen. Dies gilt auch für Inhalte Dritter, die über dieses Angebot zugänglich sind.

Zum Titelbild

Wohnhaus «Körnerstrasse» Zürich

Ursprünglich sollte das aus dem Jahre 1890 stammende Gebäude abgebrochen werden. Doch nach einer eingehenden Analyse des Bauzustandes war der private Bauherr entschlossen, es zu erhalten. Das Ergebnis darf sich sehen lassen. Innerhalb von sieben Monaten hat die Mobag RENOVATIONEN AG, Zumikon, das Mehrfamilienhaus vollständig, aber sanft und in engem Kontakt mit der städtischen Denkmalpflege erneuert. Bewahrt wurden die gesamte Bausubstanz, die drei Terrassen sowie das Treppenhaus mit einem dekorativen Boden und einer schlichten Stuckdecke. Umgekehrt mussten der Fassadenverputz, die Fenster, Dachlärmen, Heizung sowie die sanitären und elektrischen Einrichtungen ersetzt werden. In dem ehemaligen 6-Familienhaus finden sich nun auf vier Obergeschossen acht 3½-Zimmer-Wohnungen. Das frühere Ladenlokal im Erdgeschoss ist zu Büros umgestaltet worden.

Dieser Fall darf als gutes Beispiel effizienter Zusammenarbeit zwischen selbständigem Architekten und Generalunternehmer bezeichnet werden. Während Otto P. Schibli (Zürich) die Projektierung besorgte, oblag der Mobag RENOVATIONEN AG die Ausführung. Qualitätsarbeit, feste Preise und Termine bildeten dabei wiederum die Leitlinien ihres Projektmanagements.

MOBAG RENOVATIONEN AG

Morgental 35
8126 Zumikon
Telefon 01/918 18 50



Foto: Giorgio Hoch

Inhalt

Renovation	Sanierung von Steildächern <i>S. Joss, M. Ragonesi, Sarnen</i>	531
Architektur	Das Menschliche im Bauen <i>M. Spühler, Zürich</i>	542
Materialkunde	Microsilica (Silica fume) in der Betontechnologie <i>J. Scherer, Brunnen</i>	546
Bautechnik	Armierung von Erdreich <i>G. Milligan, Oxford</i>	550
Materialkunde	Fahrbahnübergänge bei Betonbrücken <i>P. Käfer, H. Maag, Zürich</i>	553
Wettbewerbe	Überbauung Rüeggisingerstrasse, Emmenbrücke LU (D). Primarschule und Mehrzweckhalle, Ernetschwil (A). Primarschule und kommunale Infrastruktur, Sissach BL (A). Erweiterung Schulanlage «Feld», Thal-Staad (A)	555
Aktuell	Thema «Klimaveränderung»: ETH-Umwelttag am 26. Juni 1990. Berlin denkt an Nord-Süd-Bahnhof. TGV mit mehr als 500 km/h auf der Schiene! «Sicherheit mit Baugerüsten!» - eine Aktion gegen zunehmende Unfälle. Interessanter Brückenbau über die Rhone. Komfortabel wohnen - in einer alten Fabrik	560
SIA-Mitteilungen	L'énergie nucléaire, le surgénérateur et l'éthique de l'ingénieur. Collection de normes SIA. Neu: SIA-Merkblätter. Register der mit der SIA-Norm 162 konformen Armierungsnetze (Betonstahl S 550)	563
ASIC	Ingenieur und Umwelt	564
B-Seiten	Laufende Wettbewerbe und Ausstellungen. Aus Technik und Wirtschaft. Veranstaltungen	B 77-80
Impressum	am Schluss des Heftes	

Ingénieurs et architectes suisses

Numero 10/90	Rédaction: En Bassenges, 1024 Ecublens, tél. 021/693 20 98	
Rénovation	Remise en état des revêtements de toit plat <i>par Marco Ragonesi</i>	167
Géotechnique	Procédé de mise en charge d'un radier <i>par Mohamed L. Fedel et Michel Delachenal</i>	174

Natürlich dämmen:



neu:

- Plattenformat 60/60 cm
- verbesserter Lambda-Wert
- nur 2,78 Platten/m²
- daher weniger Fugenanteil

Weil **Coriglas** ein aus reinsten Gläsern geschmolzenes Schaumglas ist, das die natürlichen Vorzüge des Glases mit den Vorteilen der geschlossenen Zellstruktur in idealer Weise in sich vereinigt. Es ist umweltfreundlich und zeigt keine toxische Wirkung.

Coriglas überzeugt Planer, Architekten und Bauherren:

- wasser- und dampfdicht
- unbrennbar
- verrottungsfest
- druckfest
- säurebeständig
- schädlings- und mikrobensicher
- maß- und formbeständig
- temperaturbeständig

Coriglas garantiert bei Dächern, Terrassen, Fassaden, Wandverkleidungen, Decken, Böden usw. ein hohes Wärmedämmvermögen und lange Lebensdauer.

Coriglas – die natürliche und sichere Art zu dämmen.

Verlangen Sie weitere Informationen:

GK Glas-Keramik AG

Verkaufsleitung, Willi Keller
Vulkanstrasse 116, 8048 Zürich
Telefon 01 432 33 55
Telefax 01 432 73 95

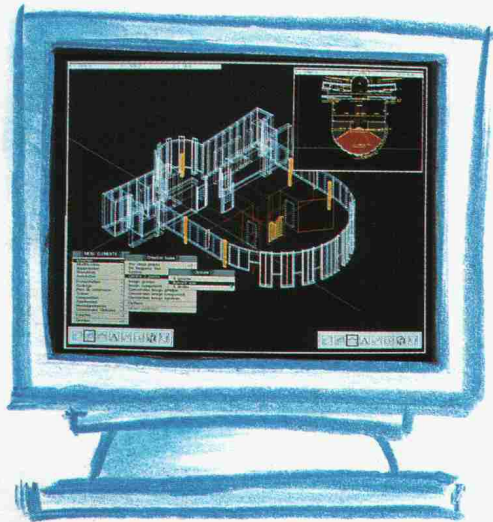
Verkaufsbüro Basel, H. P. Künzi
Tichelengraben 11
4104 Oberwil
Telefon 061 401 20 09

Oder bei Ihrem Baumaterial-Lieferanten. Auslieferungslager in Zürich, Basel und Burgdorf

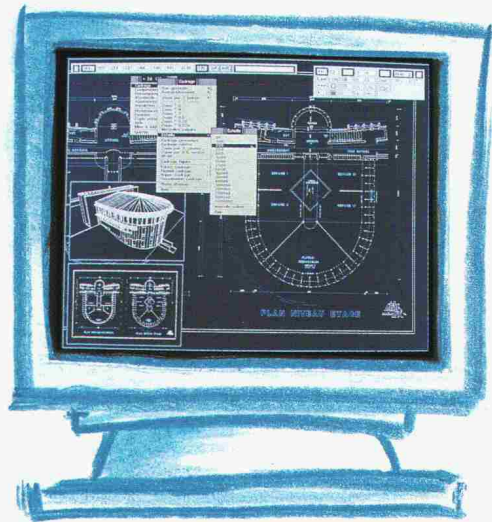


STAR.

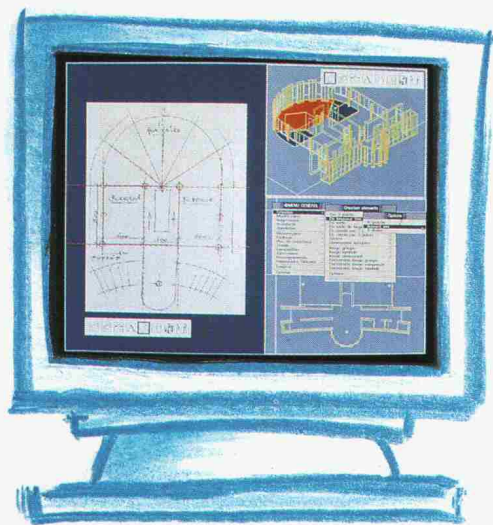
Die Software der Architekten.



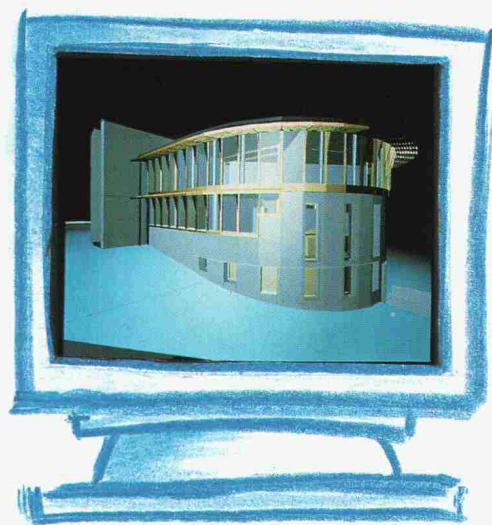
Konzeption und Technik



2- und 3-dimensionale Bilder



Scannerbilder



Synthesebilder

Architektur-Konzeption, Herstellung von detaillierten Plänen, Projektleitung, Computerbilder... STAR Architektur ist ein komplettes Computerprogramm. Ein Basismodell und mehrere interaktive Programme für die grafische und technische Projektierung von Gebäuden, Strassen und Quartieren kommunizieren 2- oder 3-dimensional auf dem UNIX-Betriebssystem, das sich auf zahlreichen Anlagen (HP, IBM-kompatibel, Macintosh II) anwenden lässt.

In unseren Ausbildungszentren sorgen Architektur-Spezialisten für Ihre rasche und gründliche Ausbildung und gewährleisten logistische Unterstützung in der ganzen Schweiz. Mit STAR Architektur kommen Sie schneller weiter und zwar auf allen Stufen der Planung, Ausführung und Folgearbeiten.

Ihr Geschäftspartner für die Schweiz:
SWYSTEM Software & Systems AG
Av. Giuseppe-Motta 50
1211 GENÈVE 16

Tel.: 022/734 23 43
Fax: 022/734 03 22

Filialen: Freiburg 037/41 19 21
Sion 027/22 60 21
Zürich 01/462 21 00

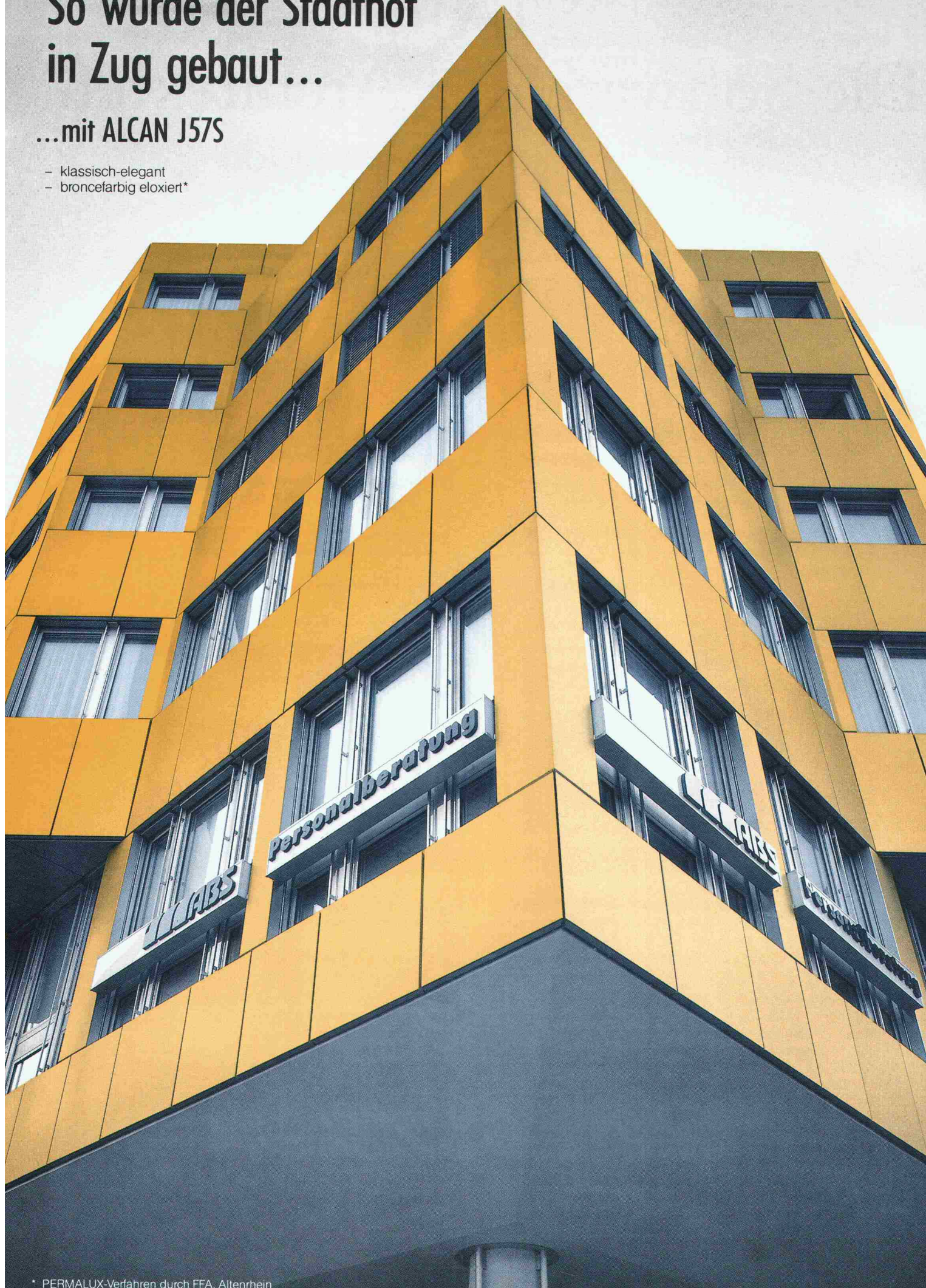
Erfolg durch Kontinuität

swystem

So wurde der Stadthof in Zug gebaut...

...mit ALCAN J57S

- klassisch-elegant
- broncefarbig eloxiert*



Wie hätten Sie als Bauherr entschieden?

Mit ALCAN J57S...

- farbig-fröhlich
- SANDALOR-eloxiert**
- dynamisch gestaltbar

Mit einer ELOXAL-Fassade in der ALCAN-Aluminiumlegierung J57S entscheiden sich Bauherr und Architekt für eine repräsentative Bauweise und für Langlebigkeit. Der Metallcharakter der ALCAN J57S Architektur- und Fassadenqualität bleibt erhalten. Die Härte der ELOXAL-Schicht ist 3-5 mal höher als das Aluminium selbst. Das heisst: abrieb- und verschleissfest und damit dauerhaft dekorativ. Es gibt keine bessere Resistenz gegen die heutigen Umwelteinflüsse! Kombinieren Sie mit Farbe und Verfahren! Fragen Sie uns in der Planungsphase. Mit ALCAN J57S und einer ELOXAL-Fassade entscheiden Sie sich für Kreativität in erstklassiger Qualität. Wir gratulieren!

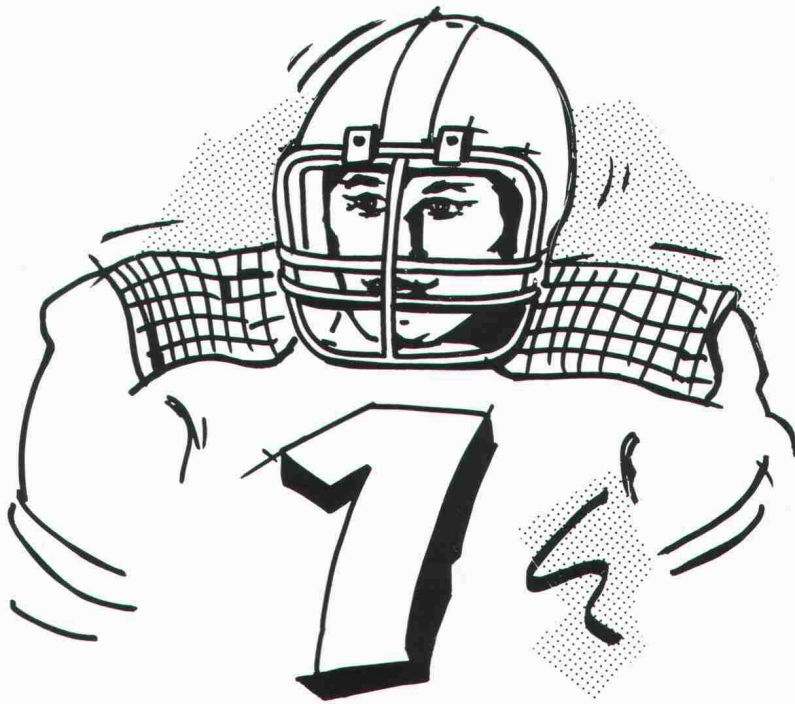
häuselmann  **metall**

Häuselmann AG
Handel und Zuschnittservice für Kupfer, Messing,
Aluminium, rostfreien Stahl.

8305 Dietlikon, Bahnstr. 11, Tel. 01 835 16 11
2555 Brugg/Biel, Moosweg 8, Tel. 032 254 254
4002 Basel, Frankfurt-Str. 86, Tel. 061 46 33 77

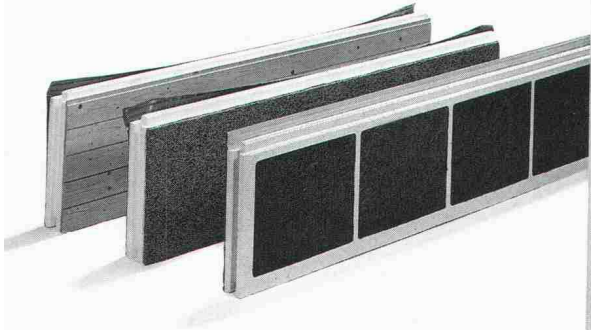
** SANDALOR geschütztes Markenzeichen der Interoxyd AG

*Sie wissen, dass
Ihre Isolation auch noch
nach vielen Jahren
erstklassig sein muss?*



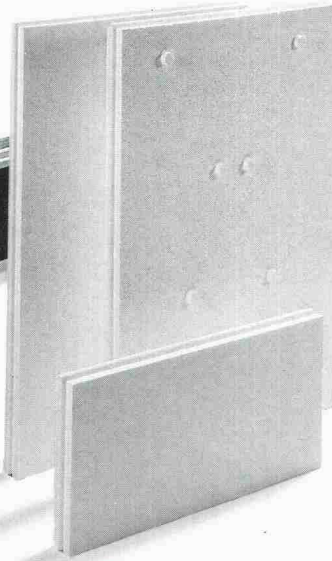
*Mit **genon** gehen Sie auf
Nummer Sicher!*

gonon-
Isolationsunterdach
das Sichere!



Eine durchdachte Isolationslösung für das Steildach.
 Eine breite Typenpalette und darauf abgestimmtes Zubehör gibt Ihnen die Sicherheit, unterschiedlichste Steildächer fachgerecht auszuführen. Hervorragende k-Werte und die zuverlässige Winddichtigkeit sind weitere Pluspunkte dieses Systems.

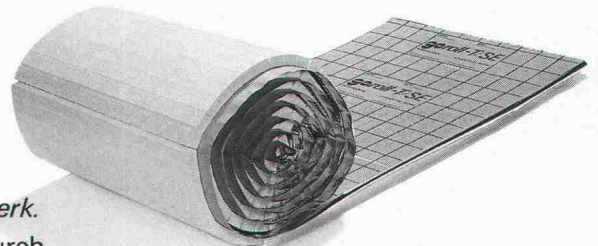
geduo
die
Wasserunempfindliche!



Die Isolationsplatte für das Zweischalenmauerwerk.
 Diese Platte zeichnet sich durch hohe Isolationswerte aus. Wasser und Frost können ihr nichts anhaben. Die hohe Elastizität bewirkt eine hervorragende Luftschallisolation. Die Druckfestigkeit garantiert hohe Dimensionsstabilität.

geroll-T/SE
die Rationelle!

Die Trittschallisolationsrolle für die Wärmedämmung von Unterlagsböden.
 Mit der Rolle erzielen Sie eine schnelle und saubere Verlegung. Die hervorragenden Materialeigenschaften garantieren sehr gute Trittschall- und Luftschallisolationswerte.



Ja. Senden Sie mir Unterlagen über **gonon**-Produkte, die sich seit Jahren bestens bewährt haben.

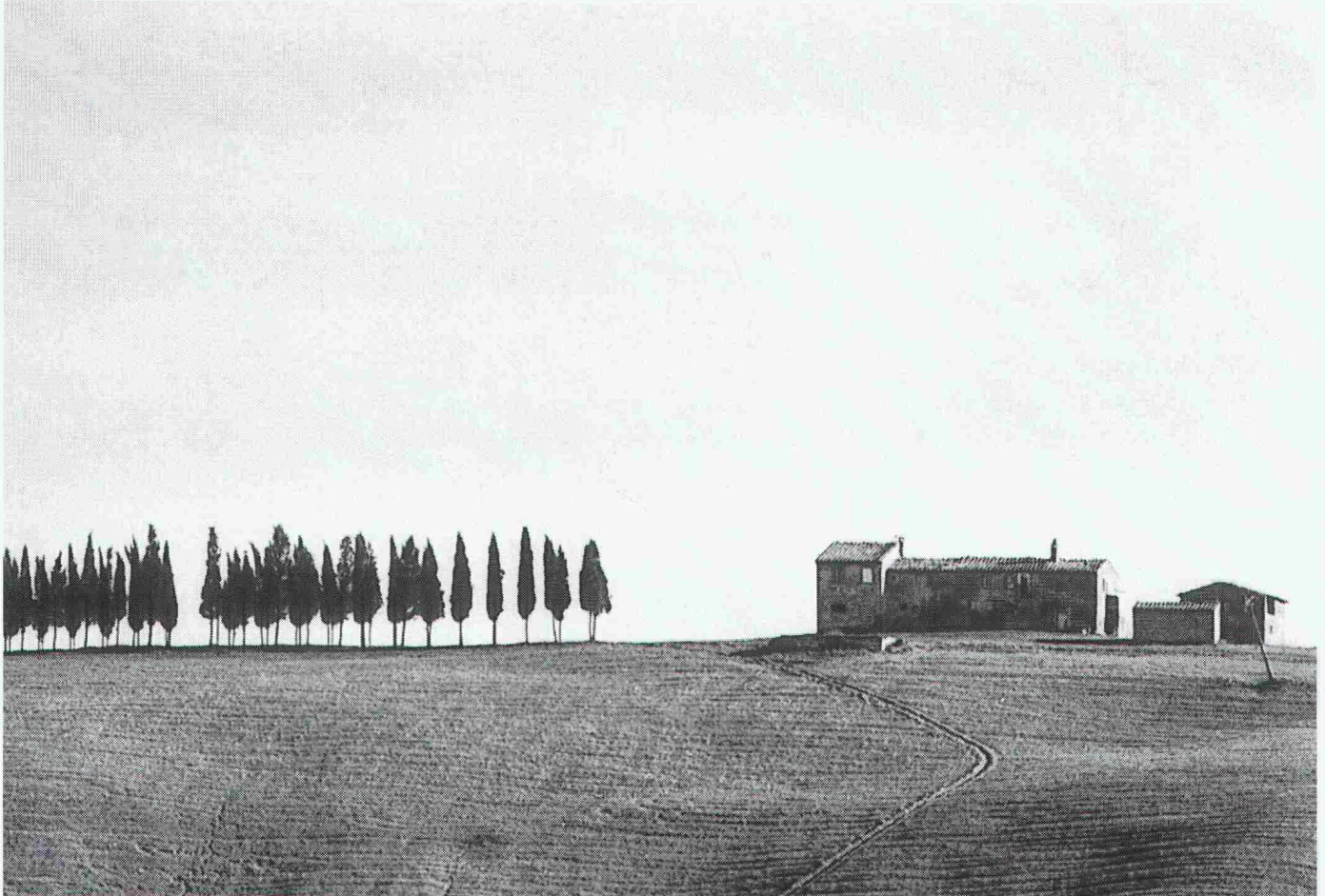
	geduo	geroll-T/SE	gonon- Isolationsunterdach
Prospekt	<input type="checkbox"/>	<input type="checkbox"/>	<input type="checkbox"/>
Muster	<input type="checkbox"/>	<input type="checkbox"/>	<input type="checkbox"/>
EMPA-Test	<input type="checkbox"/>	<input type="checkbox"/>	<input type="checkbox"/>

Absender: Name
Strasse
PLZ/Ort
Telefon



gonon
 Kunststoffwerk AG
 CH-8226 Schleithem SH
 Telefon 053/95 17 21
 Telefax 053/95 17 25
 Telex 897 102 gono ch

3'663'672 Geschäfte
53'587 Warenhäuser
977'196 Hotels
1'126'283 Restaurants
75'709 Autovermietungen
309'824 Tankstellen
317'185 Reisebüros
201'378 Banken



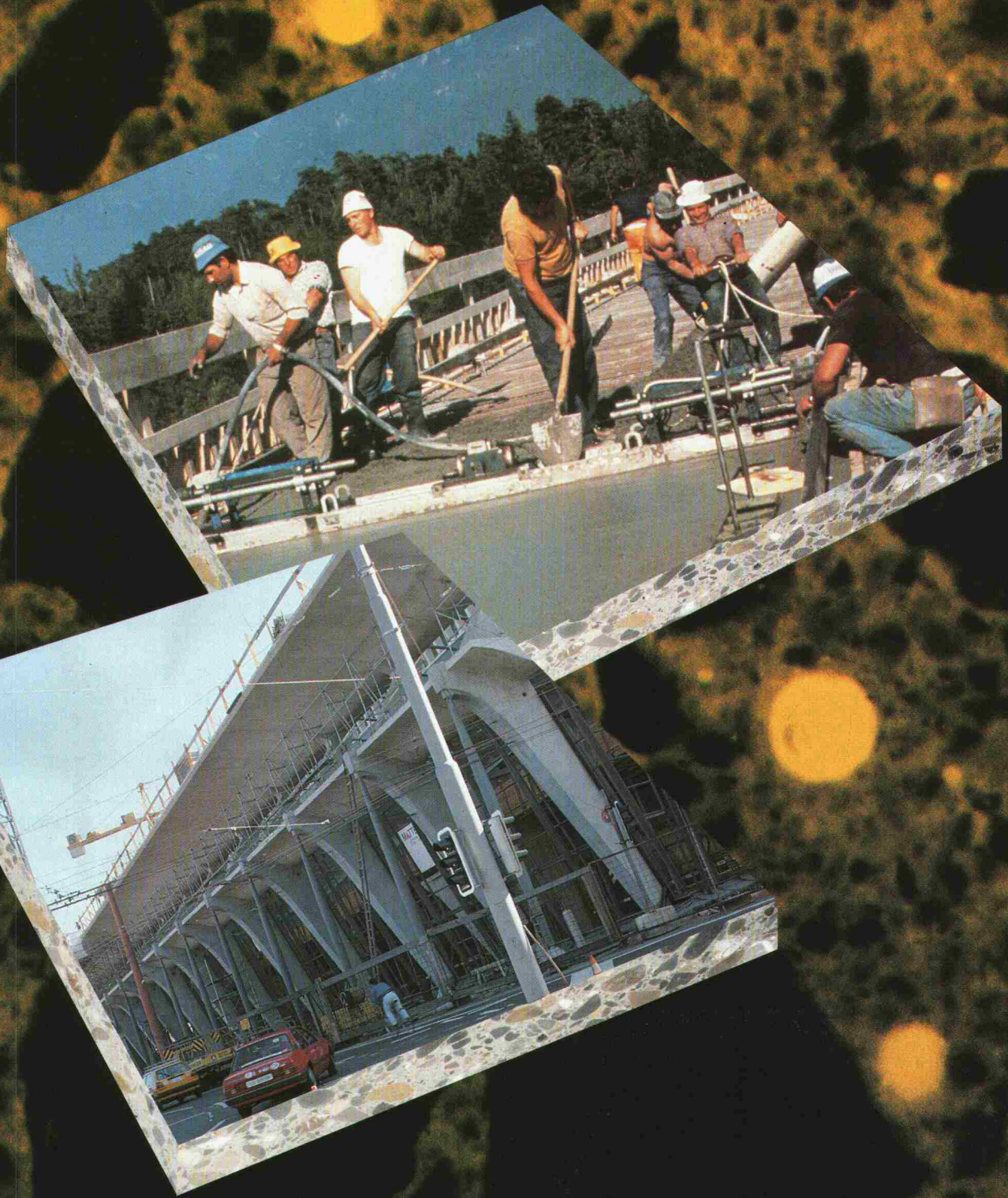
Die Toscana. Eine der vielen Welten, die einem die Weltkarte erschliesst.

1 Karte

Die Karte, die als einzige dank Bonus-System
 günstiger wird und dem Ehepartner gratis
 eine Zusatzkarte offeriert. Die Karte, die mit
 PIN-Code viele Tankstellen und alle Banco-
 maten erschliesst. Die Karte, die als Partner
 die weltweit anerkannte MasterCard hat.
 Die Karte, die in 170 Ländern nahezu 8 Mil-
 lionen mal problemloses Zahlen
 ohne Bargeld garantiert. Die
 Karte von Ihrer Schweizer Bank.



Die Weltkarte



Wer Spitzen-Betonqualität verlangt, denkt an die Sika®-Silicafume-Technologie.

Sika zeigt neue Wege auf bei der Herstellung hochfester und dauerhafter Betone:

Mit Sikacrete®-PP1 HR hergestellte **Spezialbetone** ermöglichen volle Ausnutzung statisch vorgegebener Querschnitte durch **massive Festigkeitssteigerung** und **grösstmögliche Dauerhaftigkeit**. Sikacrete®-PP1 HR ist ein reaktiver

Betonzusatzstoff mit Sika Silicafume

Mit Sikacem® 810 vergütete **Feinbetone oder Mörtel** eröffnen neue Möglichkeiten zur **wirtschaftlichen** und **sicheren Reprofilierung** grosser Flächen.

Sikacem® 810 ist ein reaktiver kunststoffvergüteter Beton- und Mörtelzusatzstoff mit Sika Silicafume.

Sika: Profitieren Sie von unserer Erfahrung.



**Bauchemie
aus der Schweiz
Für die Welt.**



Ein grosses Wissenspotential steht Ihnen zur Verfügung, z.B. in der *Umweltanalytik*

IT.4

Wir erstellen chemische Analysen im Zusammenhang mit dem Umweltschutzgesetz:

Wasseranalysen im Rahmen der Verordnung über Abwassereinleitungen

Emissionsmessungen im Rahmen der Luftreinhalteverordnung (LRV)

Schadstoffbestimmungen im Rahmen der Verordnung über Schadstoffe im Boden (VSBo)

Eluattests im Rahmen der Technischen Verordnung über Abfälle (TVA, Entwurf 1988)

Mehr Informationen über unsere Dienstleistungen erhalten Sie von J. Meyer, Tel. 052-81 21 91/92 Labor für Umweltanalytik

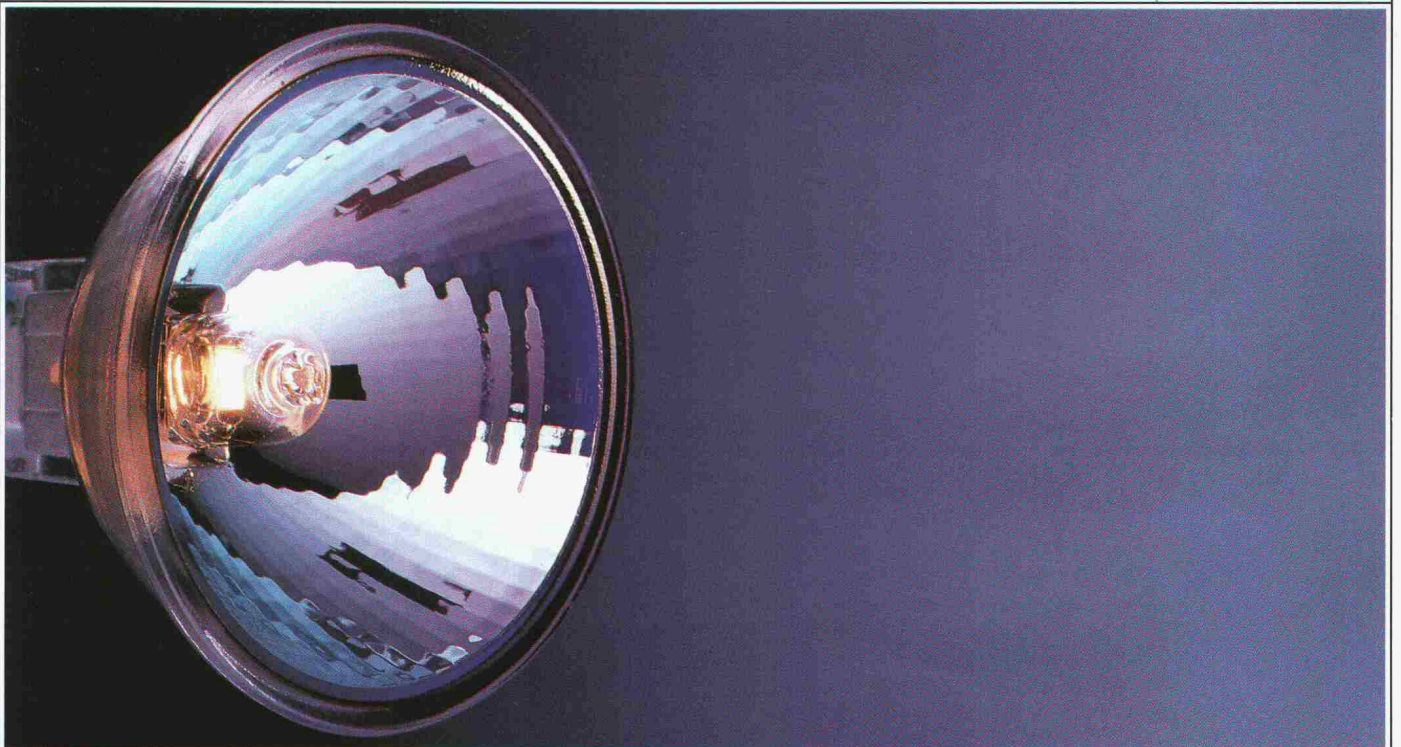
*Gebrüder Sulzer Aktiengesellschaft
8401 Winterthur*

SULZER INNOTECH*
FORSCHUNG UND ENTWICKLUNG

** Partner für Innovationen und Technologien*

SCHICHT-WECHSEL FÜR KALTES LICHT.

HILDMANN, SIMON, FEMPER & SCHMITZ/SMS



3.11.CH

Es geht nichts über natürliches Licht und frische Luft durchs Flachdach. Cupolux-Lichtkuppeln lassen soviel Licht durch, dass man tagaus-tagein ohne Strom ein natürliches, angenehmes Arbeitslicht erhält. Und was unser Cabrio auch noch bringt: Lüftung, Rauch- und Wärmeabzug. Summa summarum, optimalste Werte und unübersehbare Vorteile in der Nutzung vorhandener Ressourcen.

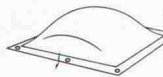
FLACHDACHCABRIO.



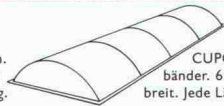
Jakob Scherrer Söhne AG
 Bau- und Apparatespenglerei
 Allmendstrasse 7 8059 Zürich 2
 Telefon 01 202 79 80 Telex 817 810
 Telefax 01 202 79 90



Transparente Überdachungen in vielen Formen und Farben.



CUPOLUX-Lichtkuppeln. 41 Grössen. Auch mit Rauch- und Wärmeabzug.

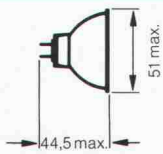


CUPOLUX-Lichtbänder. 65-325 cm breit. Jede Länge.



Aspirateur: robuster, statischer Entlüfter. 1a Cheminée-Hut.

DECOSTAR KLR VON OSRAM.



Die schillernden Schichten des Kaltlichtreflektors (KLR), die die Hitze im Lichtstrahl um $\frac{2}{3}$ reduzieren, waren bisher fast ebenso empfindlich, wie sie aussehen.

Uns ist es jetzt gelungen, sie härter

Watt	Volt	Ausstrahlungswinkel Grad	Lichtstärke cd
20	12	12°	3400
20	12	36°	600
50	12	12°	10000
50	12	24°	3000
50	12	30°	2500
50	12	38°	1500
75	12	14°	12500
75	12	24°	4200
75	12	38°	2200

zu machen. Mit dem Vorteil, daß die neuen Kaltlichtreflektoren noch mehr Hitze vertragen. Hinzu kommt, daß sich das Licht jetzt in tausend schillernden Facetten brechen kann. Und brillantes Halogenlicht damit noch begehrtlicher wirkt.

Diesen Schicht-Wechsel sollten Sie deshalb auch in Ihrem Geschäft möglichst schnell nachvollziehen. Denn was besser ist, das läßt sich nun mal auch besser verkaufen.

HELL WIE DER LICHTER TAG **OSRAM**

Zeitgemässe Heizanlagen:

Die Schiedelkaminsysteme mit Schamotterohren erfüllen die höchsten Anforderungen.

Schamotte – ein natürlicher Baustoff.



schiedelkamin®

ISOLIERT, HINTERLÜFTET

Das korrosions- und durchfeuchtungssichere Kaminsystem für energiesparende Heizanlagen.

schiedelkamin®

SANIERUNGSSYSTEM

Zum kostengünstigen Umbau technisch veralteter Kaminanlagen in Hochleistungskamine, welche höchsten Anforderungen genügen.

schiedelkamin®

LUFTABGASSYSTEM

Für raumluftunabhängige Gasheizgeräte mit geschlossener Brennkammer.

schiedelkamin®

ABGASROHRSYSTEM

Zur Abgasführung unter Überdruck bei Öl- und Gasbrennwertgeräten mit neuester Heizkesseltechnologie.

ZZ

Postfach, 8021 Zürich

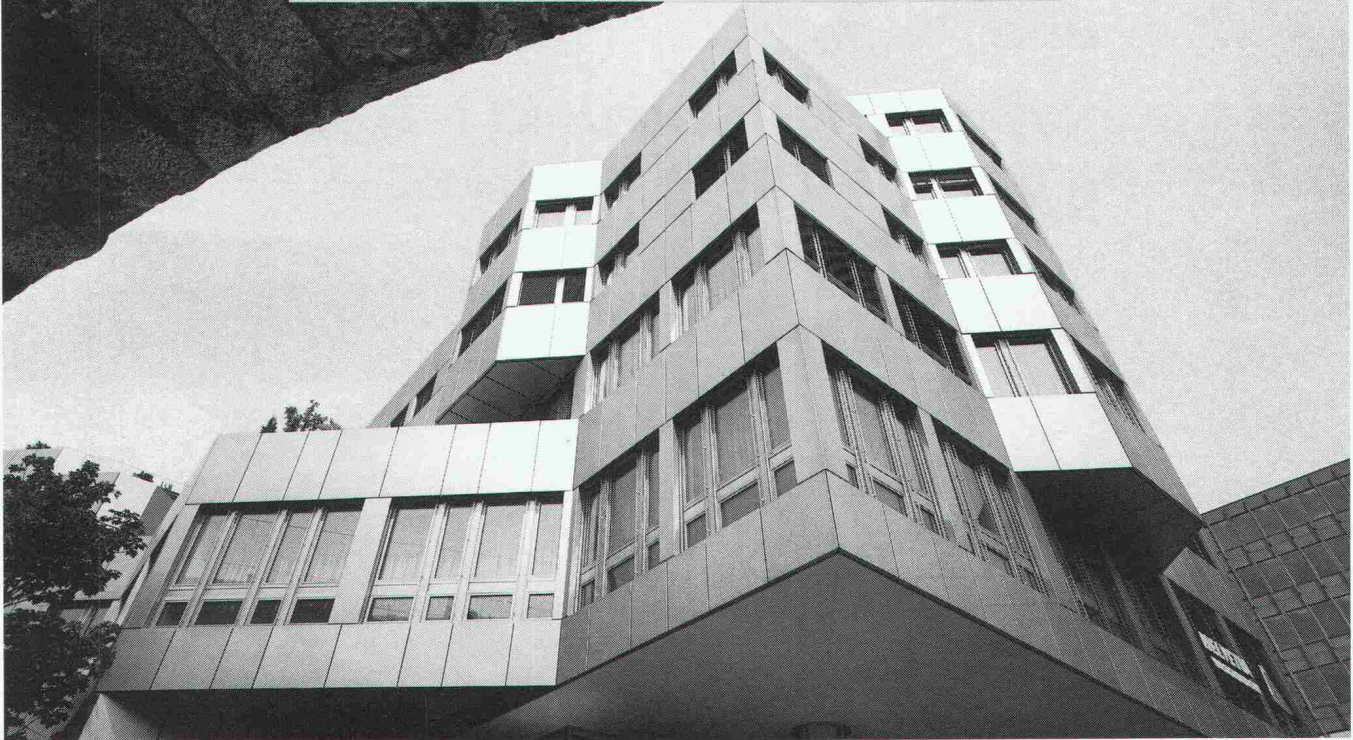
ZÜRCHER ZIEGELEIEN

Schweizer-Info

Bauen und renovieren mit Schweizer

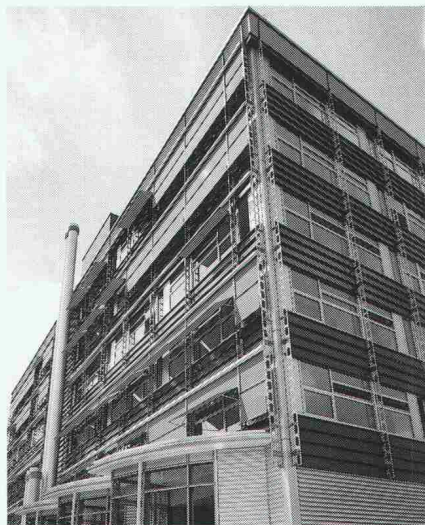
Nummer 14/90

HC-P



Metallfassaden, eine Schweizer-Domäne

Unsere Metallfassaden bieten vielfältige architektonische und technische Möglichkeiten – Farbauswahl, verschiedene Verglasungen und Verkleidungen aus Stein, Keramik oder Alu-Blech. Die feine, transparente Konstruktion erlaubt eine flexible Innen-Nutzung von Büro-, Gewerbe- und Verwaltungsbauten. Kompetente Planung und



lange Erfahrung garantieren optimalen Wärme- und Schallschutz sowie lange Nutzungsdauer.

Mit Beratung, Projektierung und Devisierung ermöglichen wir Ihnen das Ausschöpfen aller konstruktiven und gestalterischen Möglichkeiten. Die frühe Zusammenarbeit erlaubt optimale Weichenstellung schon beim Vorprojekt.

Bei der Auftragsabwicklung koordinieren wir alle technischen und kaufmännischen Aspekte, wie die Definition der Konstruktion, die industrielle Herstellung der Fassadenbauteile sowie deren einwandfreie Montage.

Systematischer Fassadenunterhalt, speziell für Fenster und Sonnenschutz, ist zu empfehlen. Periodische Reinigung erhält Aussehen und Lebensdauer der Metallfassade. Dafür und für allfällige Änderungen haben wir eine leistungsfähige Service-Abteilung.

Schweizer-Info Nr. 138

70
Schweizer
1920 1990

Glasfaltwände bringen mehr Wohnqualität

Mit den unisolierten Glasfaltwänden US 1000 von Schweizer verwandelt sich Ihr Balkon, Ihre Veranda oder Ihr Gartensitzplatz in einen geschützten, angenehmen Raum. Die vollisolierte Faltwand IS 3000 von Schweizer für gehobene Ansprüche setzen Sie überall dort ein, wo Sie gern etwas Natur in die Wohnung miteinbeziehen möchten. Die flexiblen Glasfaltwände lassen sich überall einfach einbauen und kinderleicht bedienen. Mit diesem Produkt tragen auch Sie etwas zur passiven Sonnenergienutzung bei.



Schweizer-Info Nr. 139

Ernst Schweizer AG, Metallbau, 8908 Hedingen

Schweizer

Ernst Schweizer AG, Metallbau
8908 Hedingen
Telefon: 01 763 61 11, Telefax: 01 761 88 51

Bitte mehr Information

Die Produkte mit den von mir hier eingesetzten Kennziffern interessieren mich. Bitte senden Sie mir darüber kostenlose, ausführliche Unterlagen.

Firma: _____

Telefon: _____

Name: _____

Strasse: _____

PLZ/Ort: _____

SIA



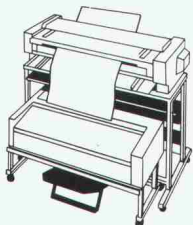
**Ingenieure, Konstrukteure, Architekten,
Techniker und Planer:**

**Wenn schon die Idee verrückt ist, sollte
wenigstens der Plan normal sein.**



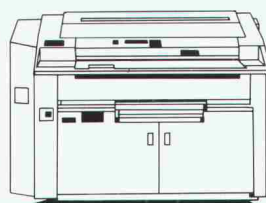
Über Ideen lässt sich streiten. Nicht aber über Pläne. Die sollten heutzutage normal sein, also auf Normalpapier, Transparentpapier oder auf Polyesterfolie. Weil Normalpapier-Pläne lichtecht, alterungsbeständig und damit dokumentenecht sind. Weil sie sich ab transparenten und opaken Originalen erstellen lassen. Also auch ab den günstigsten CAD-Vorlagen. Und das erst noch schnell und preiswert. Zudem können Planvorlagen bei der Reproduktion mit dem xerografischen Verfahren vergrößert und verkleinert, restauriert und sogar editiert werden. In allen Formaten von A4 bis A0 und grösser.

Xerox 2511 Grossformat-Kopierer



Dezentraler
1:1-Plankopierer für
Formate bis A0.
Einfache Bedienung.
Kopiert ab trans-
parenten und opaken
Vorlagen auf alle
üblichen Materialien.

Xerox 3080 Grossformat-Kopierer



1:1-Vervielfältigungen
bis zum Format A0 und
länger. Papierzufuhr ab
zwei Rollen und Einzel-
blattkassette. Multi-
kopie mit hoher
Kopiergeschwindig-
keit.

Xerox 5080 Grossformat-Kopierer

Top-Modell mit
Zoom-Optik
(45-200%). Editier-
funktion. 4 Papier-
behälter für
unterschiedliche
Kopiermaterialien.
Formate bis A0 und
länger. Multikopie
bis 99.



Die Grossformatkopie von Rank Xerox bringt Pläne aufs rechte Papier.



1 rot	9	1X	2X	3X	150	120	105	75	60	7	8	9	+	REGELOB	TABOB	ROTOB	KANTOB	⊗	⊗	⊗	???	R=?	Polylinie	Polylinie	
2 gelb	10	4X	5X	6X	165	↕	↕	↕	↕	30	4	5	6	-	3DPOLY	3DFLAEC	3DMASCH	SCHRAFF	⊗	⊗	⊗	E	R=0	Linie	Linie
3 grün	11	7X	8X	9X	-165	↕	↕	↕	↕	15	1	2	3	*	SOLID	BAND	ELLIPSE	RING	+	+	+	+	+	+	+
4 cyan	12	Groessenfaktor	1	2	3	-190	↕	↕	↕	-15	0	.	/	PUNKT	POLYGON	Parallele Linien	Rechteck	+	+	+	+	+	+	+	
5 blau	13	LINIENP	VON-BLOCK	???	VON-LAYER	-120	-105	-75	-60	-30	<	>		\	LINIE	PLINIE	KREIS	BOGEN	+	+	+	+	+	+	
6 magenta	14	FARBE	Ausgerichtet	dx,dy	←	→	↖	↗	↘	↙	↖	↗	↘	↙	↖	↗	↘	↙	↖	↗	↘	↙	↖	↗	
7 weiss	15	DDOMODI	LISTE	FLAECHE	STATUS	EINHEIT	FANG	ORTHO	PDMODE	OEFFNUNG	BEREINIG	LOESCHEN	???	Layer	Objekthöhe	???	Layer	Objekthöhe	???	Layer	Objekthöhe	???	Layer	Objekthöhe	
8	16	REFERENZ	ID	ABSTAND	SETVAR	LIMITEN	PDMODE	OEFFNUNG	BEREINIG	LOESCHEN	???	Layer	Objekthöhe	???	Layer	Objekthöhe	???	Layer	Objekthöhe	???	Layer	Objekthöhe	???	Layer	
LAYER	Ein	Frieren	DDLMODI	Setzen mit Picken	tan	tan	tan	tan	tan	tan	tan	tan	tan	tan	tan	tan	tan	tan	tan	tan	tan	tan	tan	tan	
Layer 0	Aus	Tauen	Einstellen	tan	tan	tan	tan	tan	tan	tan	tan	tan	tan	tan	tan	tan	tan	tan	tan	tan	tan	tan	tan		
⊕	±0.0	↕	↕	↕	↕	↕	↕	↕	↕	↕	↕	↕	↕	↕	↕	↕	↕	↕	↕	↕	↕	↕	↕		
PK	±0.0	↕	↕	↕	↕	↕	↕	↕	↕	↕	↕	↕	↕	↕	↕	↕	↕	↕	↕	↕	↕	↕	↕		
STABSTAHL	NETZE	CEDRUS	POSITIONIEREN	EISEN	ANFANG	ENDE	WEITER	Ein/Aus	Basis	Winkel	Er/Aus	Wert	ISOEBENE	Links	Oben	Rechts	SKALA	Ein	Aus	???	Ein	Aus	???		
VOREINSTELLUNG	34	13	18	d=20	POSITIONIEREN	ANFANG	ENDE	WEITER	Ein/Aus	Basis	Winkel	Er/Aus	Wert	ISOEBENE	Links	Oben	Rechts	SKALA	Ein	Aus	???	Ein	Aus	???	
FERRO	Nr.	POSITIONIEREN	ANFANG	ENDE	WEITER	Ein/Aus	Basis	Winkel	Er/Aus	Wert	ISOEBENE	Links	Oben	Rechts	SKALA	Ein	Aus	???	Ein	Aus	???	Ein	Aus	???	
INIT.	Pos.Daten ein aus	etn	global	Oben	ANFANG	ENDE	WEITER	Ein/Aus	Basis	Winkel	Er/Aus	Wert	ISOEBENE	Links	Oben	Rechts	SKALA	Ein	Aus	???	Ein	Aus	???		
CHECK	max. Pos. Nummer	↑	atus	Unten	ANFANG	ENDE	WEITER	Ein/Aus	Basis	Winkel	Er/Aus	Wert	ISOEBENE	Links	Oben	Rechts	SKALA	Ein	Aus	???	Ein	Aus	???		
POS	NETZE INIT.	↕	↕	↕	↕	↕	↕	↕	↕	↕	↕	↕	↕	↕	↕	↕	↕	↕	↕	↕	↕	↕	↕		
NETZ LISTE	↕	↕	↕	↕	↕	↕	↕	↕	↕	↕	↕	↕	↕	↕	↕	↕	↕	↕	↕	↕	↕	↕	↕		
IPE	IPEA	UNP	UAP	INP	HEA	HEB	HEM	HED	↕	↕	↕	↕	↕	↕	↕	↕	↕	↕	↕	↕	↕	↕	↕		
Schweisnaehte	Schrauben	↕	↕	↕	↕	↕	↕	↕	↕	↕	↕	↕	↕	↕	↕	↕	↕	↕	↕	↕	↕	↕	↕		

CAD
 für
Eisenbeton
Stahlbau
Metallbau
 Verlangen Sie unsere
 Dokumentation

DIE AUTOCAD-MENÜBERFLÄCHE IN DEUTSCH, FRANZÖSISCH UND ITALIENISCH
 Alle AutoCAD-Befehle übersichtlich und logisch auf Tablett, Ikonen, Bildschirm- und Abrollmenüs

NEU: AutoCAD 10/386
 Damit können bis zu 16MB RAM direkt angesprochen werden.
 Optimales Einstellen Ihrer Hardware für AutoCAD

___ Senden Sie uns Unterlagen über WHCAD

Demo:

___ Ich nehme an der Demo teil

Firma: _____

___ Do 31. Mai 1990, 14.00 Uhr

Name: _____

___ Do 7. Juni 1990, 14.00 Uhr

Strasse: _____

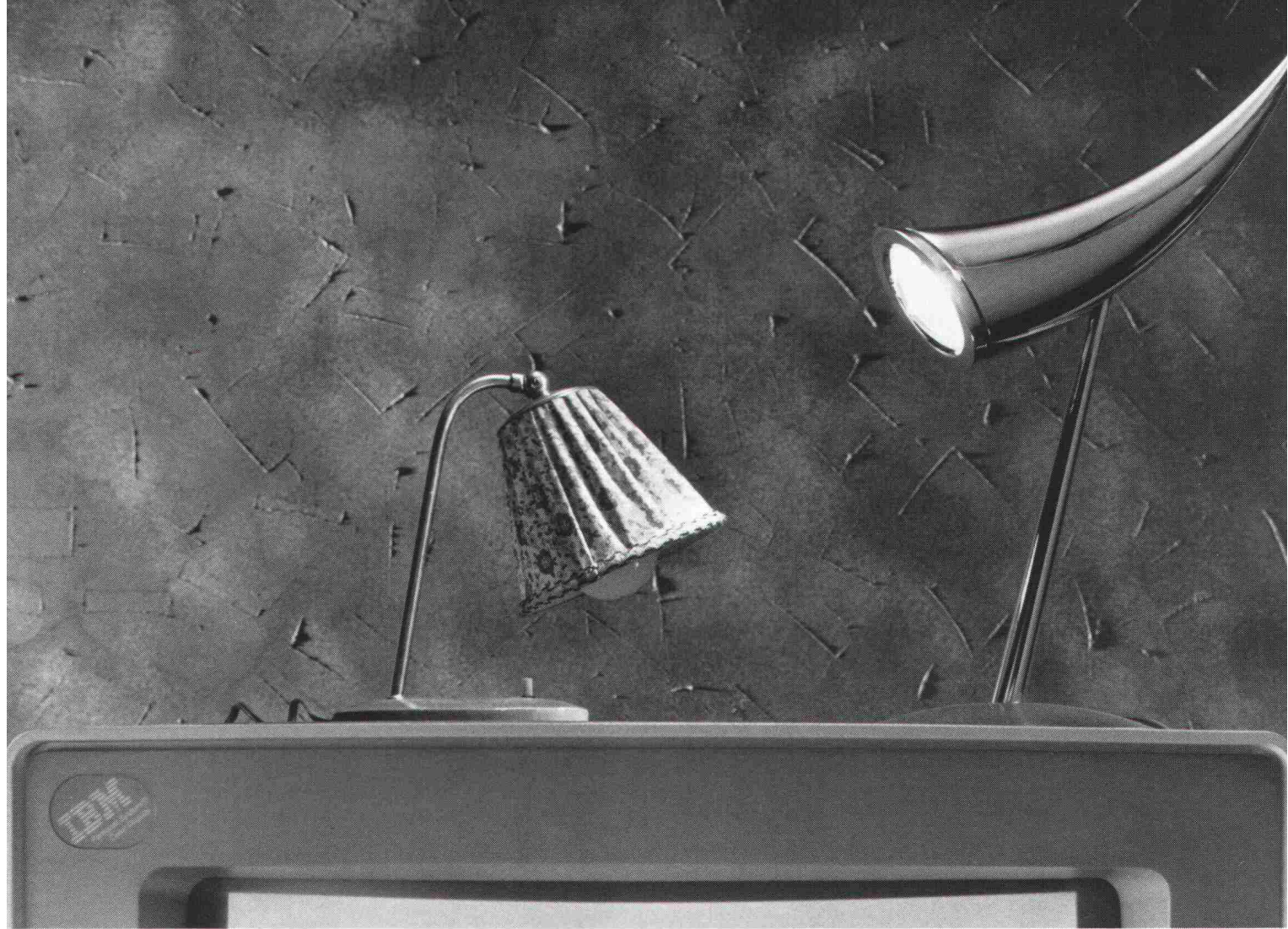
___ Do 14. Juni 1990, 14.00 Uhr

PLZ/Ort: _____

___ Do 21. Juni 1990, 14.00 Uhr

Einzusenden an: **W&H INFORMATIK**
 Bernstrasse 88
 8953 Dietikon





Der Stand der Dinge mit Heiniger.

Auf dem laufenden zu sein, kostet Zeit – stets auf dem neusten Stand zu sein, sogar bare Münze. Und beides können Sie besser investieren oder sparen. Bei uns sind im Serviceabo alle späteren Programm-Up-Dates bereits inbegriffen. Die jeweils neueste Version flattert Ihnen frei Haus auf den Schreibtisch, und alle Normänderungen, technologischen Fortschritte, Ihre Verbesserungsvorschläge und auch die Ihrer Konkurrenz sind umgesetzt. Statt den neuesten Entwicklungen nachzujagen, arbeiten Sie bereits damit. Und wir müssen nicht immer ins Archiv rennen, falls mal Fragen auftauchen. Das gibt's nur bei uns. Wie Sie sich auch entscheiden nach unserer Bedarfsanalyse und Offerte – entscheiden Sie sich nicht vorher. Heiniger & Partner AG, IBM PS/2 Business Center, Hofstrasse 96 a, 8620 Wetzikon 1, Tel. 01/932 11 31, Fax 01/932 34 77/Multitec-Heiniger AG, Wankdorffeldstr. 68, **HEINIGER** 3000 Bern 22, Telefon 031/ 42 78 78, Fax 031/42 74 09. & PARTNER AG

Unsere Software.

Roofmate für Dachverständige.



DOW
ROOFMATE

DOW
ROOFMATE

Roofmate* im Umkehrdach ist die bewährte Methode, ein flaches Dach zu dämmen und gleichzeitig die Dachhaut zu schützen – auch als Systemkomponente im Wancor-Dach-System.

Die Achillesferse eines jeden Flachdaches – die wasserdichte Dachhaut – wird beim Umkehrdach mit **Roofmate** optimal vor extremen thermischen und mechanischen Belastungen geschützt. So kommt zur hohen Dämmleistung eine wesentliche Verlängerung der Lebensdauer.

Aufgrund der besonderen Eigenschaften der blauen **Roofmate** Dämmplatten, die auch im Wancor-Dach-Systemaufbau voll zum Tragen kommen, kann Ihr Flachdach auch als Terrasse oder Dachgarten ausgebaut werden.

Schicken Sie uns die Karte. Wir sagen Ihnen umgehend, was unsere bewährten Dämmprodukte speziell für Ihre Projekte leisten können.

Dow Europe S.A., Verkauf Schweiz, Grenzstrasse 10, 8180 Bülach. Tel.: 01-342 42 21.

Beratung und Verkauf: Wancor AG, Regensdorf, Bern und Muttenz.



Der Styrofoam* Plan.
Ergebnis von 25 Jahren
bewährter Wärmedämmleistung.



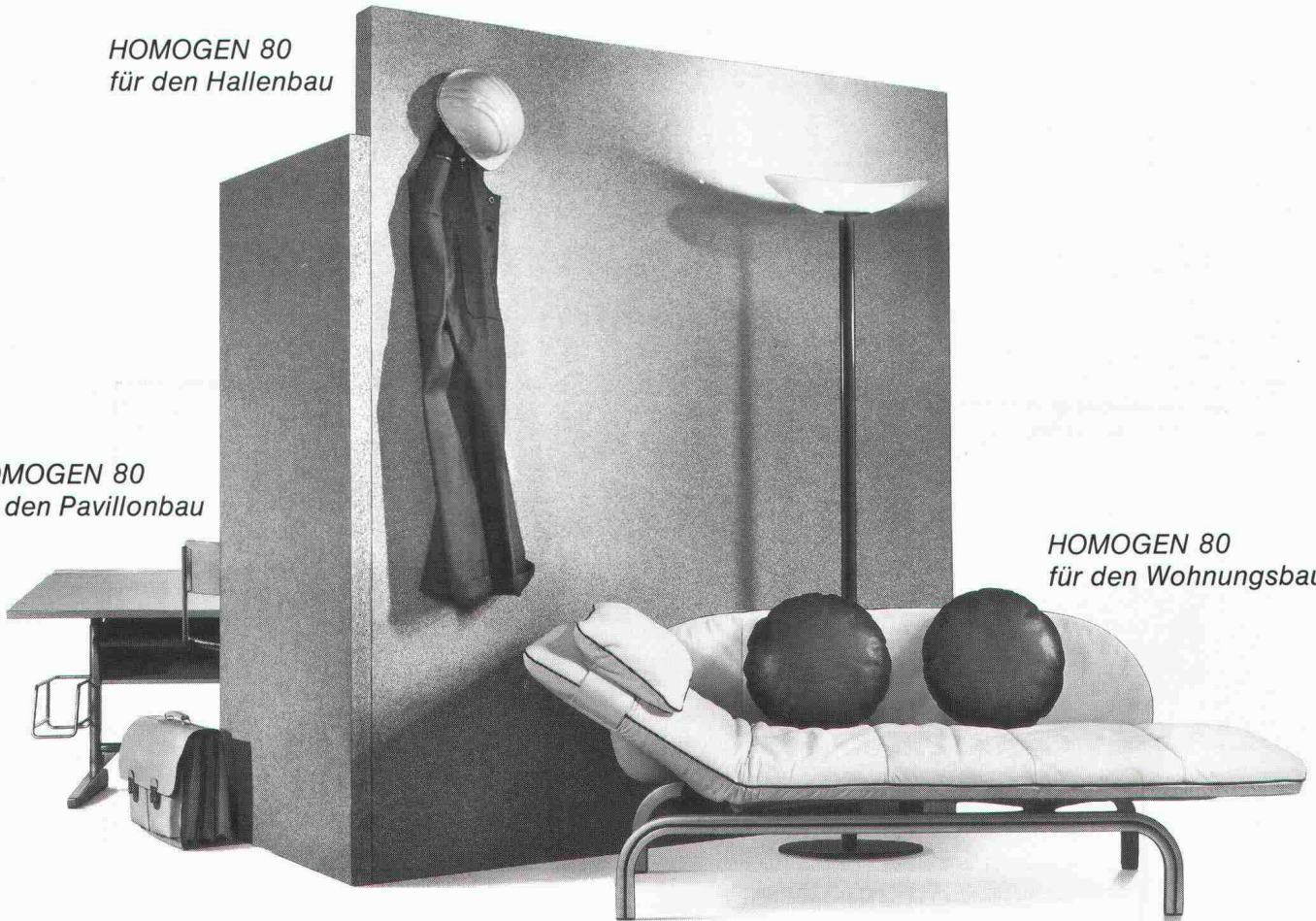
* Warenzeichen – The Dow Chemical Company

DOW
ROOFMATE

HOMOGEN 80
für den Hallenbau

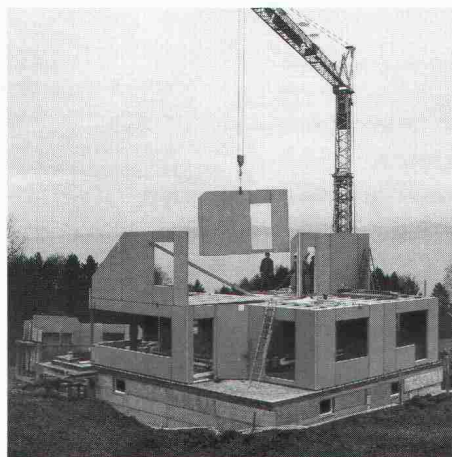
HOMOGEN 80
für den Pavillonbau

HOMOGEN 80
für den Wohnungsbau

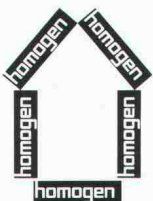


HOMOGEN 80: der Baustoff für gesundes Klima in allen Lebensräumen

Energiebewusste Bauweise, behagliches Raumklima und angenehmer Komfort sind wichtige Faktoren beim Schaffen von Räumen, in denen man sich wohl fühlt. HOMOGEN 80, die Wand aus Holz, erfüllt diese Anforderungen auf baubiologisch richtige Art. Im Wohn-, Pavillon- und Hallenbau. Zigfach bewährt und vielseitig im Einsatz bietet HOMOGEN 80 Architekten und Bauplanern viel Gestaltungsfreiraum und zukunftsweisende Perspektiven.



Aus Nadelholzspänen und in formaldehydfreier Verleimung hergestellt ist HOMOGEN 80 ein Baustoff mit allen guten Eigenschaften von Holz: tragfähig, schlagfest, stabil, wärmedämmend, dauerhaft und leicht verarbeitbar. Die Wandelemente sorgen für gesundes Raumklima und für kurze Gesamtbauzeit. Weil sie atmungsaktiv sind und montagefertig geliefert werden. HOMOGEN 80 bringt den Fortschritt in ausgereifter Holztechnik. Rufen Sie uns an und verlangen Sie unsere Unterlagen.



HOMOGEN 80
so natürlich
wie Holz

homogen[®]

Bois Homogène SA
1890 St-Maurice
Telefon 025/65 17 71
Telex 456 140 boho ch
Telefax 025/65 15 19

Neu von ISOVER:

Zur Glaswolle jetzt auch Basaltwolle für den optimalen Brandschutz.

Jetzt ist es soweit: ISOVER bringt eine Basaltwolle-Produktepalette auf den Markt und vervollständigt mit dieser Ergänzung zur bestens bewährten Glaswolle ihr Angebot an hochklassigen Isoliermaterialien.

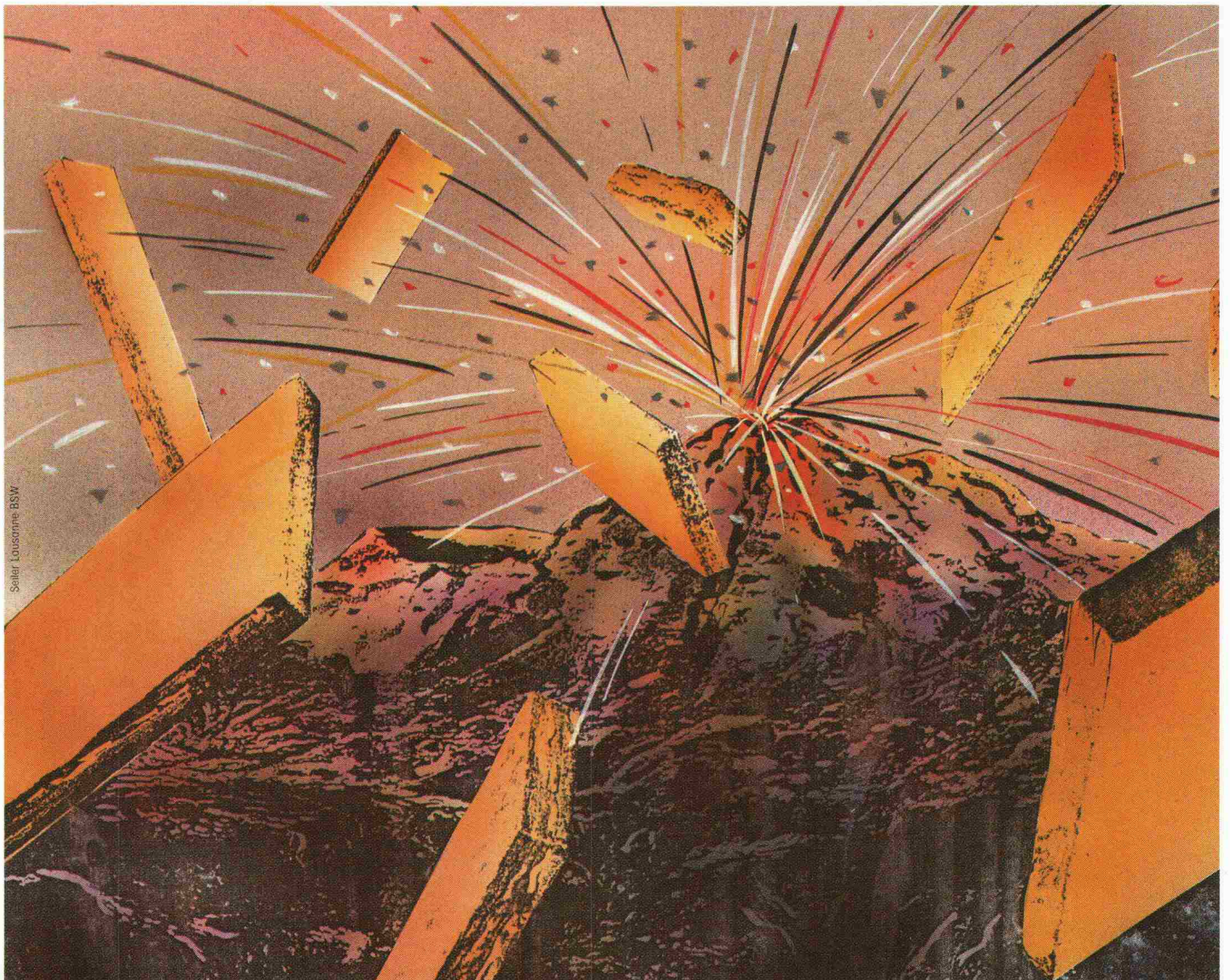
Die Basaltwolle wird aus Vulkangestein hergestellt und ist äusserst effizient. Sie überzeugt mit Schall- und Wärmedämmungswerten, die die Verluste auf ein symbolisches Minimum reduzieren. Insbesondere zeichnet sich

die Basaltwolle von ISOVER aber durch einen sehr hohen Dämmungswert gegen hohe und sehr hohe Temperaturen aus. Damit genügt sie auch höchsten Ansprüchen beim Brandschutz. Sei es nun in der Industrie oder im Hochbau.

Dazu kommen die bereits von der Glaswolle bekannten Vorteile: Auch die Basaltwolle von ISOVER ist sehr wirtschaftlich und aktiv umweltschützend. Sie reduziert die Emissionen ohne

grosse Investitionen um bis zu 40%. Mit einem Energieaufwand, der in einem sehr günstigen Verhältnis zu den Einsparungen folgender Jahrzehnte steht.

Jetzt ist es also besonders einfach, sich bei allen Isolations-Aufgaben an den Namen ISOVER zu erinnern. Weil Sie bei uns Glas- und Basaltwolle aus einer Hand erhalten. Und weil wir damit mehr denn je der Isolations-Spezialist Nr. 1 in der Schweiz sind.



Seiler, Lousonne, BSW



Die gelbe Isolation.

ISOVER AG, Gewerbestrasse 6, Postfach 376, 8155 Niederhasli

so
Darüber möchte ich mehr erfahren. Bitte senden Sie mir Ihre Dokumentation.

Name/Vorname: _____

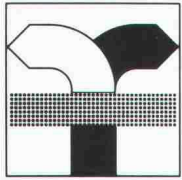
Beruf: _____

Adresse: _____

PLZ/Ort: _____

Einsenden an: ISOVER AG, Gewerbestrasse 6, Postfach, 8155 Niederhasli

I + Ab



® **IFAT90**

Stand 16.101

**HI-TECH
FÜR
ABWASSER
UND
SCHLAMM**

UTB

zeigt

- **Kompaktkläranlagen**
- **Hochleistungs-Abwasserreinigung nach dem 2AB-Verfahren mit Stickstoff- und Phosphorelimination**
- **Mehrstufen-Schlammbehandlung mit visualisiertem Prozessleitsystem auf PC-Basis**
- **Intensiv-Schlammfäulung**
- **Klärschlamm Trocknung und -verbrennung**

(Daneben bieten wir in unserem «Schwyzer Stübli» Erfrischungen an)

UTB Umwelttechnik Buchs AG
Technikumstr. 14, Postfach 629
CH-9470 Buchs/SG
Tel. 085 6 02 51, Fax 085 6 62 06

*midline - Spiegelschränke und
Badezimmer - Möbel von Schneider*

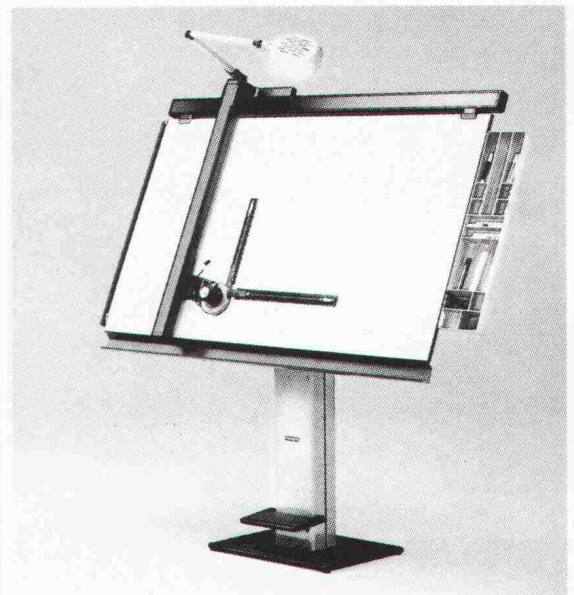


S Schneider
Ideen rund ums Bad

W. SCHNEIDER + CO. AG METALLWARENFABRIK, CH-8135 LANGNAU-ZÜRICH, TEL. 01/713 39 31

NEOLT

QUALITÄT · PREIS · DESIGN



Im Verkauf in Ihrem spezialisiertem Laden
ab Fr. 3456.-

Auskünfte + gratis Dokumentation

NEOLTEC General-Vertreter für die Schweiz
1024 Ecublens - 021/691 86 11

**Erfolgreiche
Beton-
Sanierung
ist Mass-
arbeit.**



Deshalb unterstützen wir den Profi mit zwei massgeschneiderten Systemen

Die Qualitätsansprüche an eine effiziente und zuverlässige Beton-Sanierung müssen heute extrem hoch angesetzt werden. Der differenzierte Einsatz verschiedener Sanierungsmaßnahmen muss sich zwingend auch auf die Hauptkomponente "Mörtel" konzentrieren. Deshalb bieten wir dem Profi für die erfolgreiche Beton-Sanierungsarbeit zwei Systeme an: System I - Hier gelangt als Hauptkomponente Mörtel auf Zementbasis zum Einsatz. Das garantiert eine hohe Karbonatisierungsbremse betonähnliche Eigenschaften und ermöglicht frühe Belastbarkeit und frühes Aufflammen von Isolierungen. System I kann bei Temperaturen von +1°C bis +35°C maschinell oder manuell verarbeitet werden. LPM-geprüft. System II - Hier besteht die Hauptkomponente aus zementgebundenem, kunststoffvergütetem Mörtel (PCC). Der E-Modul ist niedriger als bei System I und hat ein höheres Wasserrückhaltevermögen. System II kann von +5°C bis +35°C ebenfalls maschinell oder manuell verarbeitet werden. LPM-geprüft.

Verlangen Sie unsere detaillierte Dokumentation!

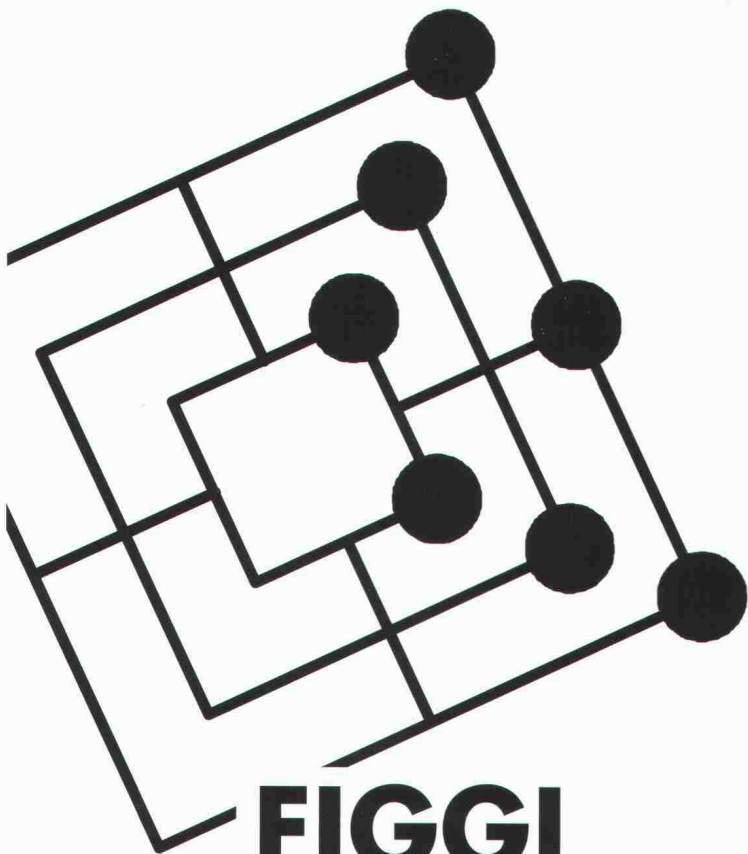


Euco Bauchemie AG

Wir machen mehr aus Beton

Ein Unternehmen von «Holderbank»

Euco Bauchemie AG	Industrie Neuhof 9	3422 Kirchberg	Tel. 034/45 34 04	Fax 034/45 35 71
Euco Bauchemie AG	Furtbachstrasse 5	8107 Buchs-Zürich	Tel. 01/844 41 41	Fax 01/844 38 59
Euco Bauchemie S.A.	Zone Industrielle	1123 Aclens	Tel. 021/869 94 77	Fax 021/869 99 19



FIGGI UND MÜHLI

mit unseren professionellen EDV-
Systemen für Bauadministration und CAD

EINLADUNG

Überzeugen Sie sich selbst von der Leistungsfähigkeit unserer Bauprogramme auf PC's der Marktführer (z.B. Devisierung nach NPK 2000 mit Strichcodeleser oder CAD mit der einmalig einfachen Eingabetechnik), anlässlich unserer halbtäglichen Präsentation vom 16. und 30. Mai in Horgen.

PTO P. PETILLO 
EDV-Generalunternehmung
5212 Hausen b. Brugg
T 056/42 12 32 F 056/42 25 36 



Ja, ich interessiere mich für Ihre Präsentation

- Bitte senden Sie mir das Seminar- Programm
- Bitte senden Sie mir Unterlagen über
- CAD
 - Bauadministration
 - weitere Seminartermine in meiner Nähe

Firma:

Adresse:

Tel:



Ein Fall für zwei...

Der neue Elektronische: Bicont 8. Er besticht durch seinen hohen Bedienungskomfort. Bei ihm passen alle sechs Schweizer Münzen oder Jetons in einem einzigen Einwurfschlitz. Er zeigt den gekauften Zeitvorrat auf der Digitalanzeige an. Und ihn stellen Sie von 1 Minute bis 40 Stunden pro Münze stufenlos ein.

Der Leader: AEG Münzschaltautomat S2Z1. Er besticht durch sein bewährtes, klassisches Konzept. Ihn gibt es in 13 Laufzeiten zwischen 8 und 80 Minuten. Bei ihm wählen Sie zwischen sechs Schweizer Münzen oder Jetons mit einer der 13 Laufzeiten.

AEG

ELEKTRON Elektrotechnik
Elektronik
Nachrichtentechnik

Elektron AG, Generalvertretung AEG Aktiengesellschaft
8804 Au ZH, Telefon 01 781 01 11

Suisse Romande: **Prodelec SA**, 1080 Les Cullayes, tél. 021 9033224

WOLKENBRUCH

Eine gewisse Romantik lässt sich dieser Szene nicht absprechen. Wolkenbruchartig prasselt der Regen hernieder. Schluckt der Boden diese Wassermenge oder wird er zum See?

Die Lösung heisst ACO DRAIN, das vielseitigste und umfassendste Baukastensystem zur Oberflächenentwässerung. Alle ACO DRAIN-Rinnen werden aus dem tausendfach bewährten, formstabilen Polyesterbeton hergestellt.

So lässt Sie ACO DRAIN auch bei einem Wolkenbruch niemals im Regen stehen.



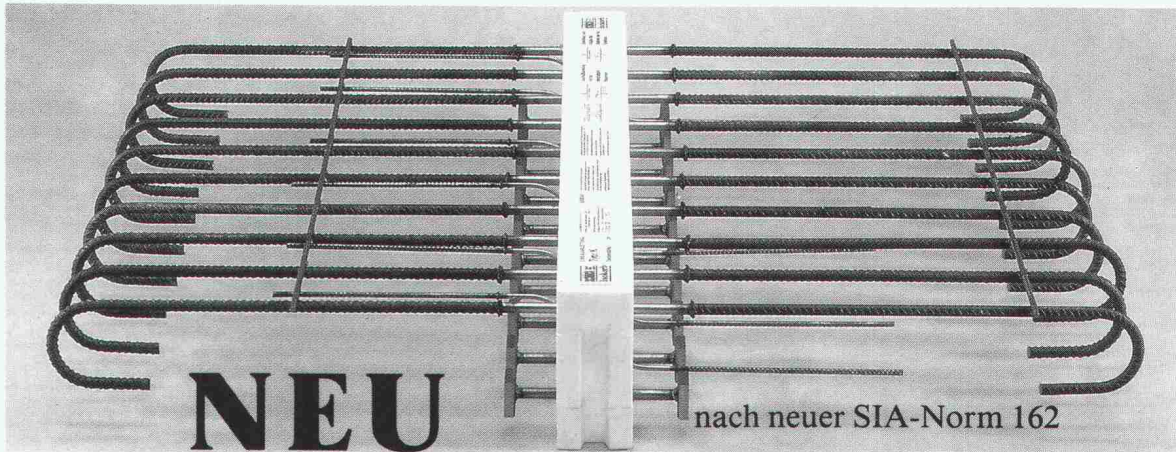
ACO Bauelemente AG
8756 Mitlödi GL
Telefon 058/81 22 45

schöck **NEU** schöck **NEU**

Schöck setzt neue Massstäbe

Schöck ISOKORB

DER Kragplattenanschluss mit Duplex-Stahl 1.4462



Schöck-Bauteile AG, 5630 Muri
Tel. 057/44 55 44, Fax 57/44 47 85

schöck Ideen
fürs
Bauen

In Kälte-, Wärme- und Schalldämmfragen haben wir das Sagen !

Styrodur®

von BASF.

Grün und gut.



**...gibt Wärmebrücken
keine Chance.**

Die wirksamste Methode, einbindende Decken und Wände, aussteifende Betonsäulen und Fensterstürze vor zu großem Wärmeabfluß und vor Schimmelbildung zu bewahren, ist die außenseitige Dämmung mit der rauhen Styrodur 2000-Platte.

Styrodur, die grüne Wärmedämmplatte von BASF, ist feuchtigkeitsunempfindlich, druckfest, formstabil, frostsicher und verrottet nicht.

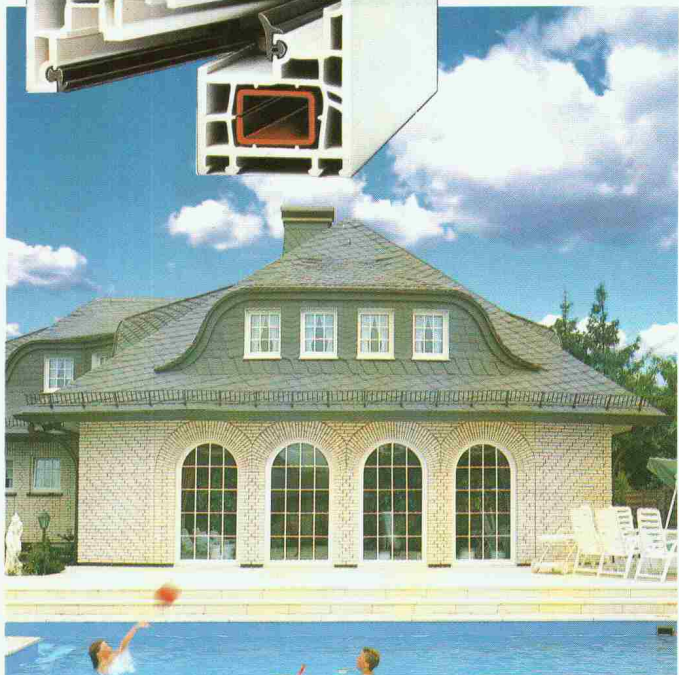
Bitte fordern Sie weitere Informationen an.

Generalvertrieb in der Schweiz

Kork AG, Kunststoffwerke
5623 Boswil, Telefon 0 57/47 11 44

BASF (Schweiz) AG
8820 Wädenswil/Au

BASF



**SPITZENQUALITÄT
FÜR HÖCHSTE ANFORDERUNGEN**

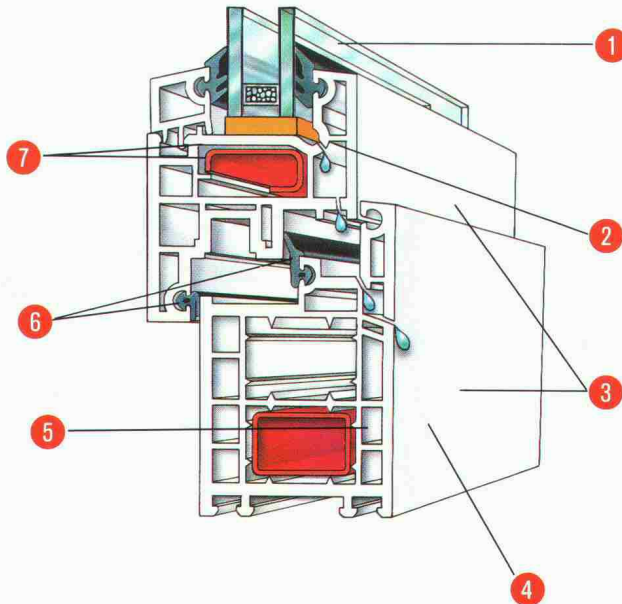


FENSTER-SYSTEME

VEKA PLUSPUNKTE AUF EINEN BLICK

VEKA-Fenster überzeugen durch fortschrittliche Technik, attraktives Design und optimale Wirtschaftlichkeit. Mehr als 500 Profile geben Ihnen die gewünschte Gestaltungsfreiheit, und das 20jährige VEKA-Know-how garantiert Punkt für Punkt vorbildliche Fensterqualität.

- 1 Hochwertiges Isoglas – unterschiedliche Stärken möglich
- 2 Problemfreie Entwässerung durch Vorkammern
- 3 Attraktives Design, flächenbündig oder -versetzt
- 4 Wert- und witterungsbeständige Werkstoffqualität
- 5 Mehrkammerkonstruktion – energiesparend und schalldämmend
- 6 Spezialdichtungen schützen vor störender Zugluft
- 7 Stabile Wandungen und Verstärkungen nach Systemvorschrift



Das VEKA-System MD steht in diversen Bauhöhen zur Verfügung



NEU

DAS NEUE VEKA-PLANUNGSHANDBUCH INFORMIERT PRAXISGERECHT ÜBER DIE UNTERSCHIEDLICHEN VEKA-FENSTER- UND TÜRSYSTEME. FORDERN SIE IHR EXEMPLAR SOFORT AN!

VEKA- Fachbetriebe

ARTHO-PAN AG
Rickenstraße,
8735 St. Gallenkappel,
Tel.: 055/88 16 18

im Rigi 1
8636 Wald, Tel.: 055/95 18 14

Bächle, Schreinerei,
Laufenstr. 22, **4053 Basel**,
Tel.: 061/331 60 44

Franz Bichsel, Schreinerei,
5117 Habsburg, Tel.: 056/41 65 14

Hubert Bucher, Kunststoff-Fenster,
8586 Erlen, Tel.: 072/48 17 66

Aarbergstr. 11,
8405 Winterthur, Tel.: 052 2820 49

Edil-Matec S.A.
Marais 12
2074 Marin
Tel.: 038/33.10.20

Jos. FATYGA SA.,
Rue du Châtard 12, **1400 Yverdon**,
Tel.: 024/24 12 81

Félix, Construction S.A.,
Route de Renens 1,
1030 Bussigny-Lausanne
Tel.: 021/7010441

J. Hegner AG, Kunststoff-Fenster,
8854 Galgenen
Tel.: 055/64 12 29

Küchler + Wyrsh AG,
Kunststoff-Fensterbau,
Kreuzstraße 33, **6056 Kägiswil**,
Tel.: 041/66 55 10

MEGERT
Megert und Frutiger Holzbau AG,
Töpferweg 16, **3613 Steffisburg**,
Tel.: 033/39 77 77

Rosenweg 35, **3007 Bern**
Tel.: 031/46 24 11

Schaffhauserstr. 455, **8052 Zürich**
Tel.: 01/302 55 55

Raboud S.A., Pressing Stores,
1726 Farvagny-le-Grand,
Tel.: 037/31 22 15

Rubner Chalet SA
6592 St. Antonino
Tel.: 092/ 62 29 51

SAGU, Kunststoff-Fenster AG,
9432 Walzenhausen,
Tel.: 071/44 28 90

Wostrag Metallbau Horw
Inh. H. Wobmann + R. Strassel
Allmendstrasse 22
6048 Horw
Tel.: 041/48 51 31

Name: _____

Straße: _____

(Plz) Ort: _____

Telefon: _____

Ich bin Architekt Bauherr Hausbesitzer
und bitte um Infomaterial
 die VEKA-Planungsmappe
 Besuch nach tel. Anmeldung Angebot für
folgende VEKA-Fenster (Ca.-Maße)

Stck	Breite	Höhe	DK	D	F	SF	Tür

DK = Drehkipp D = Dreh F = Fest SF = Schwingflügel

STA 5/90

VEKA PLAST

Schweiz

Ernst K. Allgöwer

Büntacker 19

5626 Hermetschwil-Staffeln

VEKA PLAST

Schweiz

Ernst K. Allgöwer

Büntacker 19

5626 Hermetschwil-Staffeln

Telefon 057/33 55 28

Fax 057/33 50 91



TECTON

**Beton-
sanierung**

**Mauerwerk-
sanierung**

Injektionen



Schule des
Kaufmännischen Verbandes Zürich

Die Spezialisten für Abdichtungen, Bautenschutz, Gewässerschutz

5432 Neuenhof
Ringstrasse 18
Bautenschutz:
Tel. 056 87 11 90
Fax 056 86 18 55

7307 Jenins
im Oberdorf 119 A
Tel. 085 95082
Fax 085 92976

5432 Neuenhof
Ringstrasse 18
Flachdach:
Tel. 056 8647 47
Fax 056 861855

4133 Pratteln
Rütiweg 3
Tel. 061 821 7071
Fax 061 821 7007

4704 Niederbipp
Breitsteinweg 16
Tel. 065 731133
Fax 065 731016

3110 Münsingen
Südstrasse 8a
Tel. 031 926222
Fax 031 926297

1530 Payerne
A la Palaz
Tel. 037 61 15 46
Fax 037 61 28 87

8330 Pfäffikon
Hochstrasse 120
Tel. 01 9523111
Fax 01 9523217

bewährte Bodentechnik für alle
Ansprüche und Bereiche



WALO

Walo Bertschinger AG

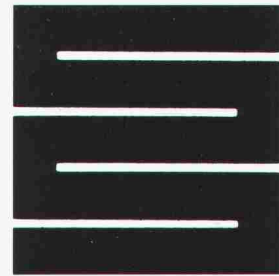
Abteilung Industrieböden
Postfach 7534
8023 Zürich
Telefon 01/740 40 43
Telefax 01/740 31 40

FAMA

farbiger Hartsteinholz-Belag für
Lager, Maschinen- und Metall-
betriebe, Apparate- und Elektro-
industrie usw.: fugenlos, wärme-
schützend, gleitsicher und staub-
frei.

Industrieböden ■ LINOLITH Steinholz- Bodenbeläge ■ LINOLITH-DURO-Industrie- beläge ■ Kunstharzbeläge

ESTRAZZO-Steinteppich-Beläge
NATURO-Decorbeläge
Gussasphalt
Flachdächer



Schaffroth & Späti AG

8403 Winterthur, St. Gallerstrasse 122, ☎ 052 29 71 21, Fax 052 283 284

Filialen in Kreuzlingen und St. Gallen

Verbundpfähle

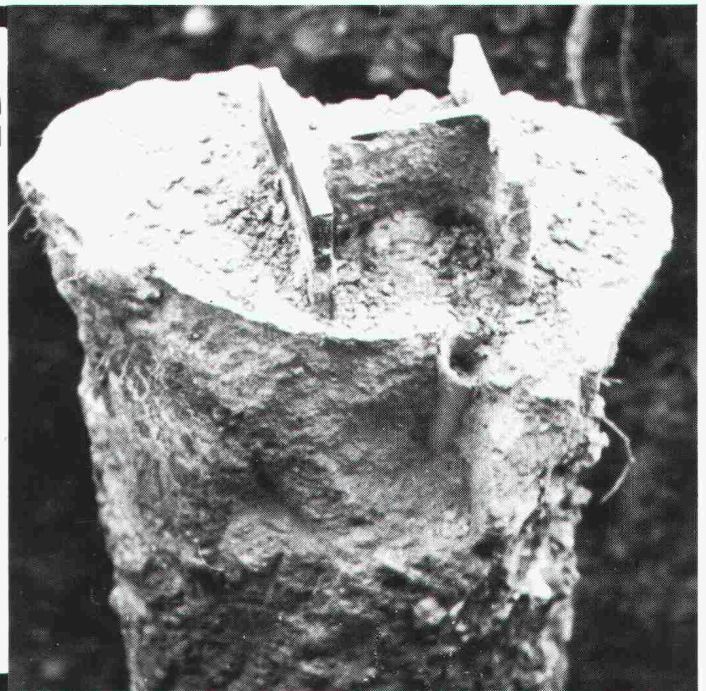
Stahlprofil mit Betonmantel

- Ausführung mit Schreitbagger, Hochbaukran oder Kleinstramme für Fundamentverstärkungen (h = 1,90 m)
- auch für beengte und schwer zugängliche Baustellen
- kein Kieskoffer erforderlich
- auch für Kleinbaustellen und Unterfangungen wirtschaftlich

GREUTER
GRUNDBAU AG

8182 HOCHFELDEN
POSTFACH 26
TELEFON 01/860 70 78

Pressvortriebe
Rammvortriebe
Pfahlfundationen
Grundwasserabsenkungen



Neue Wege im Lärmschutzbau!



Georges Leimbacher AG
Lärmschutz
Seidenstrasse 3
8853 Lachen SZ
Telefon: 055 63 33 22

Mehr über neue Wege ...

... und andere Lösungen im Lärmschutzbau erfahren Sie mit diesem Coupon.

- JA Stellen Sie mir Ihre Broschüre zu.
- JA Ich habe ein konkretes Lärmschutzproblem. Bitte nehmen Sie mit mir Kontakt auf.

Firma: _____

Name, Vorname: _____

Strasse: _____

PLZ, Ort: _____

Jetzt farbig auf die wahre Grösse auf Normalpapier kopieren.

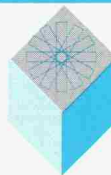


Wir bubble-jetten Bimbo zum Jumbo.

Als farbiger Bimbo zu SPEICH, als farbiger grossformatiger Jumbo zurück, denn jetzt holt SPEICH beim Kopieren die wirkliche Grösse ein. Mit Bubble-Jet vergrössern wir Vorlagen – auch Dias – um sensationelle 12 Mal auf 1200%. Farbig, auf Normalpapier, bis zum Posterformat von 60 x 84 cm.

SPEICH.

Das Vollservice-Unternehmen
für Reprografie, Druck und Kopie



SPEICH Central
Weinbergstr. 22
8001 Zürich
Tel. 01 - 252 71 20

Vollservice inbegriffen.

Wegweisend, wenn's um Isoliersysteme geht!

Wancor AG

Althardstrasse 5 Zikadenweg 27 Rte de Bois-Genoud 1 Falkensteinerstr. 15
8105 Regensdorf/ZH 3006 Bern 1023 Crissier/VD 4132 Muttenz/BL
Tel. 01/840 51 71 Tel. 031/41 47 41 Tel. 021/634 97 03 Tel. 061/61 23 00

LAMITHERM-/FAMISOL-Aussendämm-Systeme, WANCOR-DACH-Systeme,
WANCOR-AKUSTIK-Systeme, Wärmedämmplatten STYROFOAM/HERAKLITH.

Für sicheres Isolieren am Bau

w||a||n||c||o||r

Zink trotz dem Rost!

Zink verschafft Metallbau- und Stahlkonstruktionen das beste Image. Denn Feuerverzinken schützt Stahl wirtschaftlich und optimal.

Farbig heisst die Lösung Duplex (Zink + Farbbeschichtung). Die Synthese von Qualität und Ästhetik.

- Leistungsstark
- Grösstes Zinkbad der Schweiz
- Abhol- und Lieferservice
- Verlangen Sie Unterlagen

VERZINKEREI AG
AARBERG

Qualitäts-Zertifikat
SIS
Certificat de qualité

3270 Aarberg, Tel. 032 82 23 85
Fax 032 82 31 19

VARIBLOC

Das integrierte Fenster-Storen-System

Sehr geehrter Architekt
Sehr geehrte Architektin

Mit VARIBLOC ist es uns gelungen, eine neue, bahnbrechende Lösung für die Fenster-Storen-Belange im Neubau zu finden.

Wie? Ganz einfach: Wir integrieren das Adaptergetriebe in den oberen Fensterrahmen und befestigen die Storenführungshalter mittels Markierungsplatten auf dem seitlichen Rahmen.

So entfallen Getriebenischen im Mauerwerk, Wärmebrücken, Schallnebenwege, Fassaden-Verschmutzung und teure Gerüstzeiten.

Und dies gilt für alle Fenster aus Holz, Holz/Aluminium und Kunststoff der EgoKiefer AG, dem führenden Fensterproduzenten der Schweiz.

Dies gilt ebenfalls für unser Storensortiment sowie jenes der Emil Schenker AG, unserem Marktpartner im Bereich VARIBLOC.

Dank entsprechender Koordination und werkseitiger paralleler Vorbereitungsarbeit werden im VARIBLOC-System Fenster und Storen mit wenigen Handgriffen montiert.

Wir hoffen, Ihnen mit diesen Informationen zu dienen und senden Ihnen gerne ausführliche Unterlagen.

Griesser AG

Beilage: 1 Coupon

Sehr geehrter Bauherr
Sehr geehrte Bauherrin

Mit VARIBLOC ist es uns gelungen, eine neue, bahnbrechende Lösung für die Fenster-Storen-Renovation im Altbau zu finden.

Wie? Ganz einfach: Die Fenster werden im Werk so vorbereitet, dass die Montage der Storen und des VARIBLOC-Aufsetzadapters einfach ausgeführt werden kann. Die Storenführungen werden mittels Markierungsplatten auf dem Wechselrahmen problemlos eingerastet.

Und dies gilt für alle Fenster aus Holz, Holz/Aluminium und Kunststoff von EgoKiefer AG, dem führenden Fensterproduzenten der Schweiz.

Dies gilt ebenfalls für unser gesamtes Storensortiment sowie jenes der Emil Schenker AG, unserem Marktpartner im Bereich VARIBLOC.

Dank entsprechender Koordination und werkseitiger paralleler Vorarbeit werden mit dem VARIBLOC-System Fenster und Storen mit wenigen Handgriffen montiert. In kürzester Zeit, meist ohne Gerüst und mit minimaler Belästigung für die Bewohner.

Sollten Sie an VARIBLOC Interesse finden, so lassen Sie es uns bitte wissen. Wir senden Ihnen gerne ausführliche Unterlagen.

Griesser AG

Beilage: 1 Coupon

Bitte einsenden an: Griesser AG,
Dokumentationsstelle VARIBLOC,
8355 Aadorf

Name/Firma: _____

Strasse: _____

PLZ/Ort: _____

Neubau

SIA

Bitte einsenden an: Griesser AG,
Dokumentationsstelle VARIBLOC,
8355 Aadorf

Name/Firma: _____

Strasse: _____

PLZ/Ort: _____

Altbau-Renovation

SIA

SYSTEME MIT ZUKUNFT



Megamat

Dynamik im Lager, Ware zum Mann.

Mit den platzsparenden Umlaufregalen LISTAMAT und MEGAMAT setzt Lista Massstäbe für das Jahr 2000. Nicht nur die Geräte sind zukunftsweisend, sondern auch das charakteristische LISTAMAT-Design.

Die Erfolgsfaktoren sind: variable Tragfähigkeiten, die Lista-Einteilungssystematik für Kleinteilelagerung, Schubladenpaternoster kompatibel mit Lista-Schubladen sowie die ergonomisch günstige Zuführung des Lagerguts. Ausserdem können Sie jetzt Ihre komplette Lagerbewirtschaftung mit dem Lista-Softwareprogramm noch effizienter ausstatten.

Auch Sie sind dynamisch.
Rufen Sie uns an.
Unsere Spezialisten sind bereit.



LISTA
macht Ordnung zum System.



Austauschbares Lista-Schubladensystem