

Objektyp: **Advertising**

Zeitschrift: **Schweizer Ingenieur und Architekt**

Band (Jahr): **108 (1990)**

Heft 27-28

PDF erstellt am: **13.09.2024**

Nutzungsbedingungen

Die ETH-Bibliothek ist Anbieterin der digitalisierten Zeitschriften. Sie besitzt keine Urheberrechte an den Inhalten der Zeitschriften. Die Rechte liegen in der Regel bei den Herausgebern. Die auf der Plattform e-periodica veröffentlichten Dokumente stehen für nicht-kommerzielle Zwecke in Lehre und Forschung sowie für die private Nutzung frei zur Verfügung. Einzelne Dateien oder Ausdrucke aus diesem Angebot können zusammen mit diesen Nutzungsbedingungen und den korrekten Herkunftsbezeichnungen weitergegeben werden. Das Veröffentlichen von Bildern in Print- und Online-Publikationen ist nur mit vorheriger Genehmigung der Rechteinhaber erlaubt. Die systematische Speicherung von Teilen des elektronischen Angebots auf anderen Servern bedarf ebenfalls des schriftlichen Einverständnisses der Rechteinhaber.

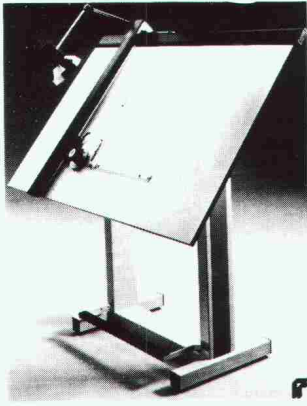
Haftungsausschluss

Alle Angaben erfolgen ohne Gewähr für Vollständigkeit oder Richtigkeit. Es wird keine Haftung übernommen für Schäden durch die Verwendung von Informationen aus diesem Online-Angebot oder durch das Fehlen von Informationen. Dies gilt auch für Inhalte Dritter, die über dieses Angebot zugänglich sind.

Ein Dienst der *ETH-Bibliothek*
ETH Zürich, Rämistrasse 101, 8092 Zürich, Schweiz, www.library.ethz.ch

<http://www.e-periodica.ch>

A0-Zeichenanlagen



komplett ab Fr. 1358.-

**Wir führen: Zeichentische
Zeichenständer, Zeichenmaschinen,
Planschränke, Lampen, Zubehör, Stühle,
Korpuse, Tische, Schränke, Fax-Geräte,
etc., etc., etc., etc.,**

**Grösste Auswahl
Unschlagbare Preise
Beste Marken-Qualität
Service- und Garantieleistungen**

**MUELLER ENGINEERING
8957 Spreitenbach**

**Verlangen Sie unseren Gratiskatalog
Telefon: 056/71 24 65**

ALLPLOT / ALLPLAN =
CAD für
Architekten und Bauingenieure

Verlangen Sie Unterlagen oder
melden Sie sich für eine Vorführung
oder einen Schnupperkurs bei



allcad®

allcad ag
Laufenbachstrasse 9
8625 Gossau 01 935 49 27

Eva um sieben in "Gino's Trattoria" und Sie noch hinterm Schreibtisch?

Wenn Sie als stark engagierter Architekt oder Ingenieur nicht nur im Beruf erfolgreich sein wollen, dann brauchen Sie Zeit - Zeit für sich selber und für andere.

Mit unseren CAD-Systemen **ALLPLOT/ALLPLAN** können Sie Zeit und somit Freiraum zurückgewinnen. **ALLPLOT/ALLPLAN** ist speziell für Architekten und Bauingenieure konzipiert - es hilft Ihnen unter anderem:

- Routinearbeiten mühelos abzuwickeln
- Entwürfe überzeugend zu visualisieren
- oft wiederkehrende, ähnliche Teilprojekte rationell und fehlerfrei auszuführen
- knappe Zeitvorgaben ohne Stress einzuhalten.

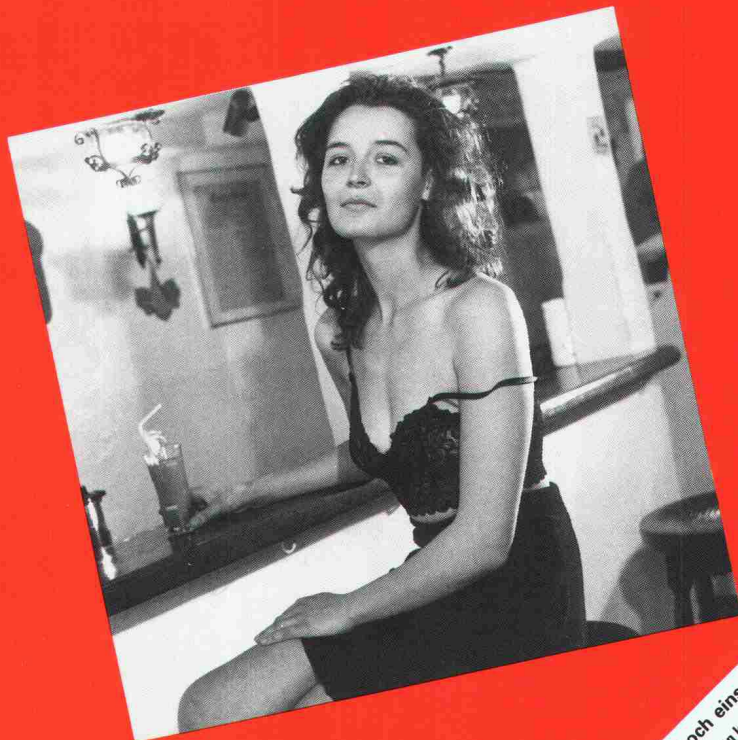
Natürlich sind das noch längst nicht alle Vorteile von **ALLPLOT/ALLPLAN**. Detaillierte Unterlagen erhalten Sie ganz einfach - den Coupon unten rechts ausfüllen und noch heute einsenden.

Wir melden uns sofort und sagen Ihnen, wie Sie Ihre Arbeit besser und schneller erledigen können und wieder mehr Zeit für sich haben. Zum Nachdenken, Kreativsein und Geniessen.

CAD von Fides.

Damit Eva nicht mehr warten muss.

Mittwoch, 19.00 Rendez-vous um sieben und Sie noch im Büro?



AGENCE BASEL

VIDES INFORMATIK

Fides Informatik z.H. Frau Hövker,
Badenerstrasse 172, 8004 Zürich, Tel. 01 249 27 06

CAD von Fides: Freiräume für Menschen.

Coupon hier ausschneiden und heute noch einsenden

Ja, es interessiert mich, wie ich mit **ALLPLOT/ALLPLAN** Freiräume gewinnen kann. Bitte senden Sie mir deshalb:

Die detaillierte Produktbeschreibung Eine Übersicht über alle Programme für den

Die Preisliste Architekten Bauingenieur

CAD Plan-Beispiele Einen Terminvorschlag für eine Gratis-Vorführung

AZAD/CAD-Bewadministration Bitte rufen Sie mich an.

Name _____

Titel _____

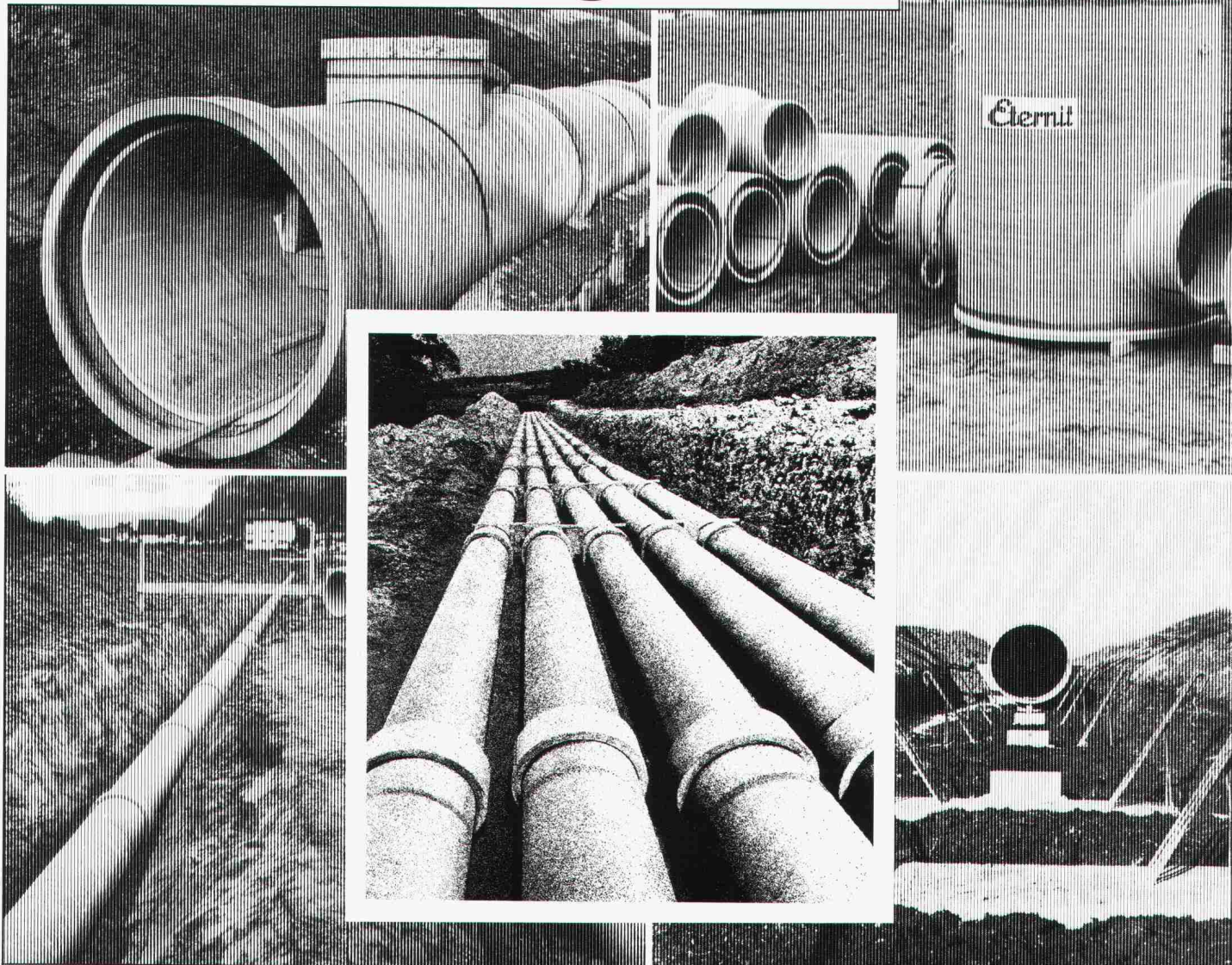
Strasse _____

PLZ/Ort _____

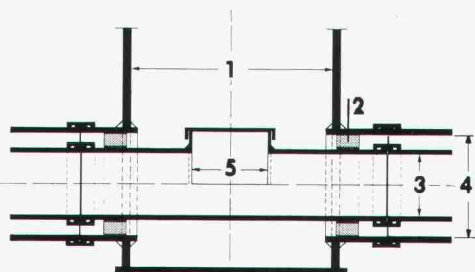
Telefon _____

SIA 27-28/90

Bis in alle Ewigkeit...



Doppelrohr-System ETERNIT



- 1 Vorfabrizierter Schacht
- 2 Gleitkufen
- 3 Mediumrohr
- 4 Schutzrohr
- 5 Putzöffnung

Der aktive Schutz unseres Grundwassers verlangt hochwertige und dichte Abwassersysteme.

Seit Jahrzehnten beweisen ETERNIT-Kanalisationsrohre ihre optimale Eignung für alle Kanalisationssysteme. Die extrem korrosionsbeständigen Rohre weisen höchste mechanische Festigkeiten auf; das doppelgelenkige Kupplungssystem sorgt auch bei setzungsempfindlichen Böden für absolute Dichtheit. Zu einem Abwassersystem gehören jedoch nicht nur Rohre. Von Eternit erhalten Sie deshalb auch massgeschneiderte Kontrollschächte, Anschlusselemente an Ortsbetonbauwerke, Doppelrohrsysteme für Grundwasserschutzgebiete und vieles mehr.

Nähere Informationen und ausführliche Dokumentationen direkt von der Eternit AG. Anruf genügt.

Eternit AG, 8867 Niederurnen, 058/23 11 11
Eternit SA, 1530 Payerne, 037/62 91 11

Eternit