

Objekttyp: **TableOfContent**

Zeitschrift: **Schweizer Ingenieur und Architekt**

Band (Jahr): **108 (1990)**

Heft 29

PDF erstellt am: **08.08.2024**

### **Nutzungsbedingungen**

Die ETH-Bibliothek ist Anbieterin der digitalisierten Zeitschriften. Sie besitzt keine Urheberrechte an den Inhalten der Zeitschriften. Die Rechte liegen in der Regel bei den Herausgebern. Die auf der Plattform e-periodica veröffentlichten Dokumente stehen für nicht-kommerzielle Zwecke in Lehre und Forschung sowie für die private Nutzung frei zur Verfügung. Einzelne Dateien oder Ausdrucke aus diesem Angebot können zusammen mit diesen Nutzungsbedingungen und den korrekten Herkunftsbezeichnungen weitergegeben werden. Das Veröffentlichen von Bildern in Print- und Online-Publikationen ist nur mit vorheriger Genehmigung der Rechteinhaber erlaubt. Die systematische Speicherung von Teilen des elektronischen Angebots auf anderen Servern bedarf ebenfalls des schriftlichen Einverständnisses der Rechteinhaber.

### **Haftungsausschluss**

Alle Angaben erfolgen ohne Gewähr für Vollständigkeit oder Richtigkeit. Es wird keine Haftung übernommen für Schäden durch die Verwendung von Informationen aus diesem Online-Angebot oder durch das Fehlen von Informationen. Dies gilt auch für Inhalte Dritter, die über dieses Angebot zugänglich sind.

Ein Dienst der *ETH-Bibliothek*  
ETH Zürich, Rämistrasse 101, 8092 Zürich, Schweiz, [www.library.ethz.ch](http://www.library.ethz.ch)

<http://www.e-periodica.ch>

## Zum Titelbild

**Foto**

Germond, Lausanne

**Titelseite**

GRAM-Stützen für Pavillon Reconviillier  
 (Home pour personnes âgées / Altersheim)

**Architekten**

Heimann M.-H. SA, Malleray - Bévillard  
 Haefeli G.-J. La Chaux-de-Fonds

**Ingenieure**

Zimmermann - Tellenbach, Tavannes

Die geschleuderten GRAM-Stützen sind das Verbindungselement zwischen Statik und Ästhetik.

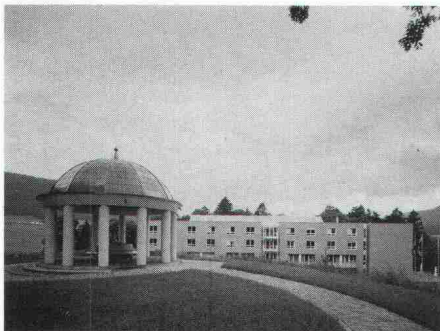
Bei dieser Verwirklichung ist es dem Architekten gelungen, Dimensionen und Farben der Elemente harmonisch aufeinander abzustimmen. Die Dimensionen der GRAM-Stützen passen sich sehr gut an und verleihen dem ganzen Baukomplex Prestige.

GRAM SA stellt eine Spitzentechnologie zu Ihrer Verfügung.

Bei Ihrem nächsten Projekt nehmen Sie Kontakt mit uns auf, wir beraten Sie gerne.

**GRAM SA**

1527 Villeneuve/Lucens  
 Tel. 037/64 20 21, Fax 037/64 24 43



## Inhalt

<b>Zeitfragen</b>	<b>Kein anthropogenes Risiko ohne Nutzen</b> <i>H. U. Scherrer, Zürich</i>	803
<b>Wasserwirtschaft</b>	<b>Wasserkraft in der Schweiz</b> <i>B. Allet und A. Schleiss, Zürich</i>	804
<b>Ökologie</b>	<b>Fehlerabschätzung bei Wasser- und Stoffbilanzen</b> <i>P. Kaeser, Wettingen</i>	811
<b>Energietechnik</b>	<b>Luftspeicher-Kraftwerke</b> <i>P. Zaugg, Baden</i>	814
<b>Architektur</b>	<b>Hauptbahnhof Zürich - Projekt Südwest</b> <i>B. Odermatt, Zürich</i>	819
<b>Berufs- und Standesfragen</b>	<b>Weshalb nicht mehr Ingenieurinnen?</b> <i>M. de Senarclens, Zürich</i>	830
<b>Wettbewerbe</b>	<b>Überbauung Schnyder-Areal, Biel BE (D)</b> <b>Alter Dorfteil Brunnen SZ (E). Centre d'entretien et administration de la N 16, Transjuranne, Delémont JU (E). Betagtenheim, Wohnbauten und Werkhof, Eschenbach SG (E). Schulanlage Rank, Ebikon LU (E). Alters- und Pflegeheim in Interlaken BE (E). Alterspflegeheim Meilen ZH (E). Mattesteg, Bern, 2. Stufe (E). Psychiatrie-Klinik am Kantonsspital Luzern (A). Gemeindezentrum Rothenthurm SZ (A). Erweiterung Gemeindeschule Stüsslingen SO (A). HWV-Schule, Areal Volkart in Winterthur ZH (A)</b>	822
<b>Preise</b>	<b>Premio Internazionale di Architettura Andrea Palladio</b>	826
<b>Aktuell</b>	<b>Basler stimmten für traditionellen Brückenbau. USSI 1989. Kostbares Wissen für Denkplatz Schweiz. Neues Mikroskop sieht mit Ultraschall. SBB-Panorama-Reisezugwagen. VDI zum Thema «Regenerative Energien». Ganz kurz: Stichwort Umwelt</b>	827
<b>Bücher</b>	<b>Befragung von Maturanden zu Technikberufen</b>	831
<b>SATW</b>	<b>Technologie - Wissen und Gewissen</b>	831
<b>SIA-Mitteilungen</b>	<b>Aktuelles aus dem Normenschaffen des SIA. Neuerscheinungen im Normenwerk. Neuerscheinungen in der SIA-Dokumentationsreihe. Rationelle Verwendung von Elektrizität. Ingénieur: Les défis du futur. Wahlen in Kommissionen</b> <b>Register der mit der SIA-Norm 162 konformen Armierungsnetze. Register normkonformer Betonstähle nach SIA-Norm 162 und 162/1</b> <b>Fachgruppen. FGA: Studienreise Budapest - Wien. FAA: Firmenregistrierungen bei Entwicklungsbanken. FIB und FEB: Studentagung Sichtmauerwerk</b>	832 836 834
<b>B-Seiten</b>	<b>Laufende Wettbewerbe und Ausstellungen</b>	B 113-116
<b>Impressum</b>	<b>am Schluss des Heftes</b>	

## Ingénieurs et architectes suisses

<b>Numéro 14/90</b>	Rédaction: En Bassenges, 1024 Ecublens, tél. 021/693 20 98	
<b>Lausanne: Métro Ouest</b>	<b>Le Métro Ouest: une réalité pour bientôt</b> <b>Métro Ouest: une introduction</b> <i>par Pierre Boskovitz</i>	243 244
	<b>Un métro léger dans le Sud-Ouest lausannois</b> <i>par Philippe H. Bovy</i>	248