

Objektyp: **Advertising**

Zeitschrift: **Schweizer Ingenieur und Architekt**

Band (Jahr): **108 (1990)**

Heft 36

PDF erstellt am: **12.07.2024**

Nutzungsbedingungen

Die ETH-Bibliothek ist Anbieterin der digitalisierten Zeitschriften. Sie besitzt keine Urheberrechte an den Inhalten der Zeitschriften. Die Rechte liegen in der Regel bei den Herausgebern. Die auf der Plattform e-periodica veröffentlichten Dokumente stehen für nicht-kommerzielle Zwecke in Lehre und Forschung sowie für die private Nutzung frei zur Verfügung. Einzelne Dateien oder Ausdrucke aus diesem Angebot können zusammen mit diesen Nutzungsbedingungen und den korrekten Herkunftsbezeichnungen weitergegeben werden. Das Veröffentlichen von Bildern in Print- und Online-Publikationen ist nur mit vorheriger Genehmigung der Rechteinhaber erlaubt. Die systematische Speicherung von Teilen des elektronischen Angebots auf anderen Servern bedarf ebenfalls des schriftlichen Einverständnisses der Rechteinhaber.

Haftungsausschluss

Alle Angaben erfolgen ohne Gewähr für Vollständigkeit oder Richtigkeit. Es wird keine Haftung übernommen für Schäden durch die Verwendung von Informationen aus diesem Online-Angebot oder durch das Fehlen von Informationen. Dies gilt auch für Inhalte Dritter, die über dieses Angebot zugänglich sind.

TRIACOM



**TRIACOM-Kompakt-Wärmezentrale
für energiereiches Sparen:**

... nur Nichtheizen ist sparsamer.

Die TRIACOM-Kompakt-Wärmezentrale TCA bietet alles, was ein komfortgewohnter, aber umweltbewusster Verbraucher sich wünscht: **extrem wirtschaftliche Betriebsweise, geringe Umweltbelastung**, und die Möglichkeit, zukünftige härtere Umweltschutzbestimmungen durch Modifikation des Brenners erfüllen zu können.

**TRIACOM-Heizungstechnik:
zuverlässiger Partner für Heizungsanlagen.**

- Kessel und Ölbrenner als Einheit oder ohne Brenner lieferbar
- umweltfreundliche Feuerungstechnik
- einfache Bedienung und Wartung
- raumsparende Installation
- EMPA- und EDI/BUS-geprüft, VKF-zugelassen
- 2 Jahre Werksgarantie
- STÜCKLIN
QUALITY CONTROL



STÜCKLIN



Mehr Information über energiesparendes Heizen.

- Dokumentieren Sie mich bitte umfassend über TRIACOM:
 detaillierte TRIACOM-Arbeitsmappe allgemeine TRIACOM-Unterlagen Bitte beraten Sie mich persönlich.
- Heizkessel TCA alle TRIACOM-Unterlagen
- Firma: _____
Sachbearbeiter: _____
Str./Nr.: _____
PLZ/Ort: _____
Telefon: _____

Stücklin & Cie AG
CH-4414 Füllinsdorf
Tel. 061/901 36 22
Fax 061/901 36 26



Spiwell-Rohre

Halbschalen

Multiplate

Güllen- und Kiessilo

Leitplanken

Tiefgreifendes für den Tiefbau?

... unsere Vielfalt an Tiefbau-Systemen kann sich sehen lassen

seit 1927 ist KOENIG ein bewährter Partner



Dr. Ing. Koenig AG, CH-8953 Dietikon, Telefon 01/743 31 11, Telex 828 305 kbau ch, Telefax 01/741 18 65

Juventus

Schulen mit Ziel

Verkaufsschulung für Ingenieure und Techniker

- Verkaufsfächer**
- Verkaufstechnik
 - Verkaufspsychologie
 - Werbetechnik
 - Videotraining

- Handelsfächer**
- Rechnungswesen
 - Betriebswirtschaftslehre
 - Rechtskunde

Ein einjähriger Ausbildungsgang der Handels- und Verkehrsschule Juventus und des Verbandes Reisender Kaufleute der Schweiz (VRKS).

Die Ausbildung erfolgt im Direktunterricht einmal wöchentlich, von 18.15 - 20.45 Uhr.

Abschluss Zertifikat mit Notenausweis

Schulbeginn Oktober

Bitte einsenden an: Rektorat Handels- und Verkehrsschule Juventus, Postfach, 8021 Zürich oder Verband Reisender Kaufleute der Schweiz, Grünastr. 10, 3084 Wabern, Tel. 031/54 54 81



Auskünfte
01-242 43 00

Senden Sie mir gratis das Programm «Verkaufsschulung für Ingenieure und Techniker».

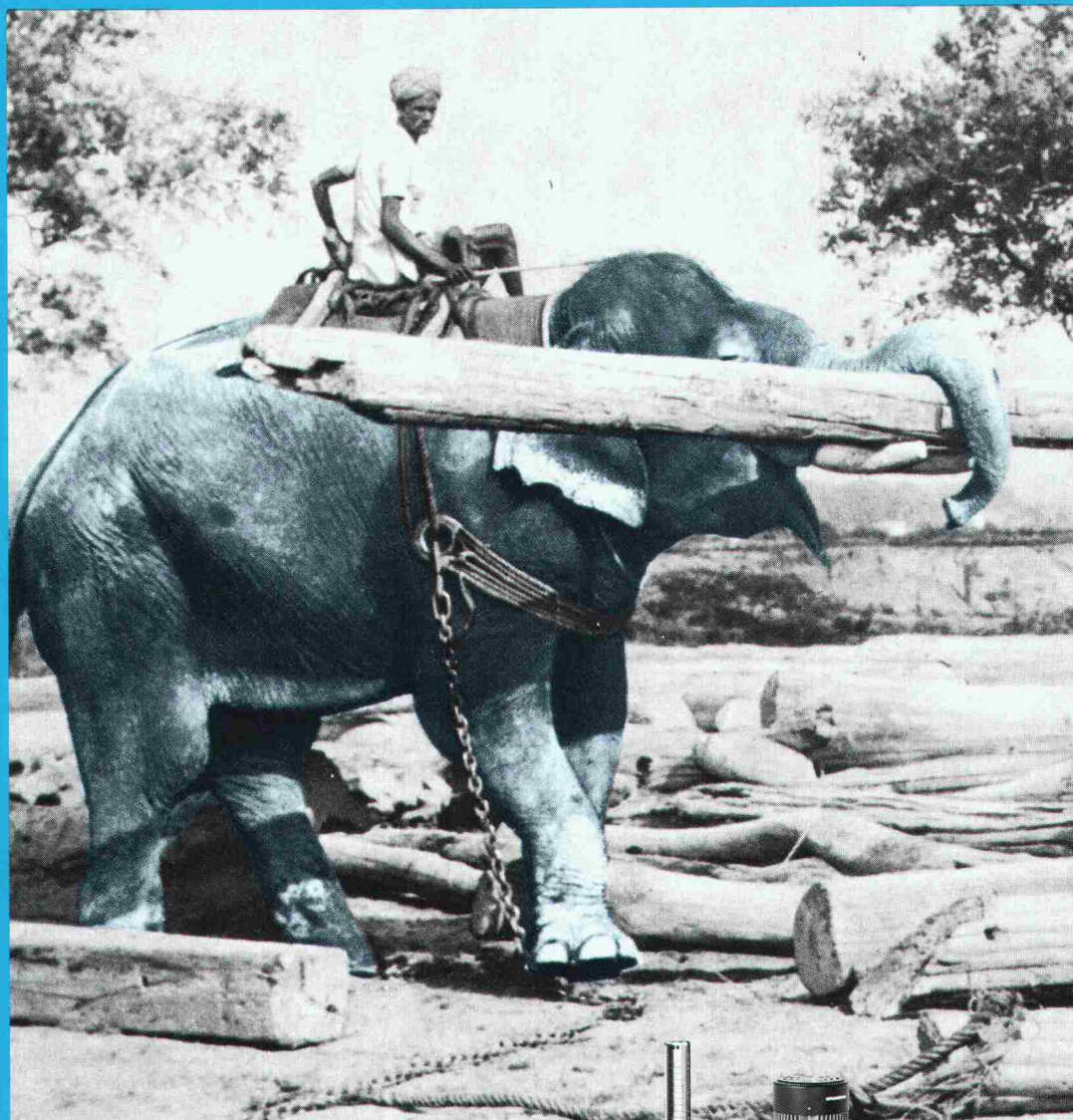
Name: _____

Strasse: _____

PLZ/Ort: _____

D

IE LEISTUNGSSTARKEN



Grundfos-Wasserpumpen wollen gefordert werden. Selbst unter schwierigsten Bedingungen und härtesten Anforderungen fühlen sie sich so richtig im Element.

Doch auch der Grundfos-Service packt zu, wo immer er gebraucht wird. Kein Einsatz ist ihm zuviel, wenn es um das Wohl der Kunden geht.

Fabrikationsprogramm

- Umwälzpumpen
- Brauchwasserpumpen
- Inline-Rohrpumpen
- Hochdruck-Kreiselpumpen
- Haus- und Gartenpumpen
- Jet-Pumpen
- Unterwasserpumpen
- Bohrloch-Wellenpumpen
- Steuerungen
- Druckerhöhungsanlagen
- Entwässerungspumpen



GRUNDFOS®



GRUNDFOS Pumpen AG

CH-8117 Fällanden

Fällanden/ZH
01/825 29 25

Ostermundigen/BE
031/31 13 51

Pully/VD
021/29 43 81

Überdachungen

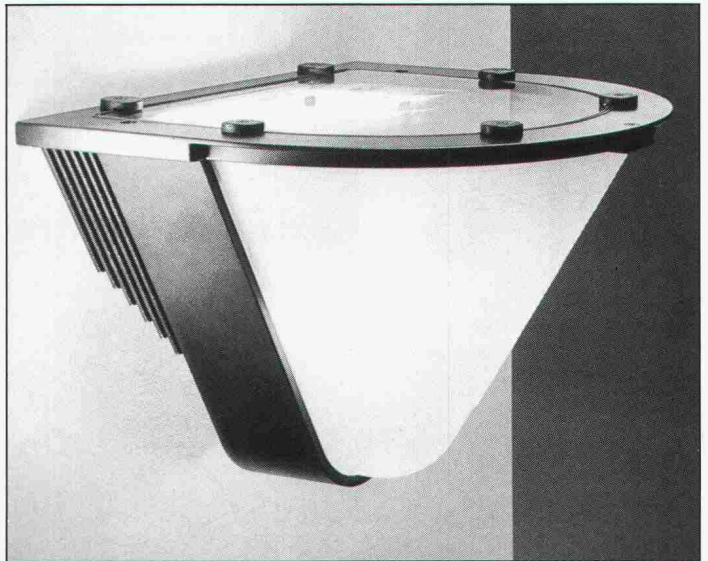


Tonnengewölbe aus Polyester, transparent oder Farbe nach Wahl. Bewährtes System für den Industrie-, Wohn- und Shoppingbereich. Auf Wunsch auch in Acryl lieferbar. Verlangen Sie Unterlagen oder Beratung.

COLASIT AG, Kunststoff-Apparatebau
Postfach 85, CH-3700 Spiez
Tel. 033 55 61 61, Fax 033 54 81 61

COLASIT

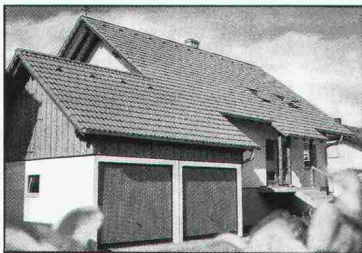
Typ: SIR
Hersteller: Zerbetto (Bocato, Gigante, Zambusi)
Dimensionen: H: 300 mm, B: 420 mm, T: 360 mm
Material: Alu-Druckguss, gerilltes opales Glas
Eignung: repräsentative Räume, Hallen, hist. Gebäude, Büros, auch erhältlich als Aussenleuchte



LICHT+RAUM®

Schermen 27/29, CH-3063 Ittigen, Tel. 031 58 77 88.
Bezugsquellennachweis

100 Ideen.

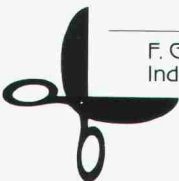


Die
GRÖTZ
Garage

Bitte anfordern!

- Schicken Sie mir Ihre neue Broschüre mit über 100 Garagenideen.
- _____
- _____
- _____

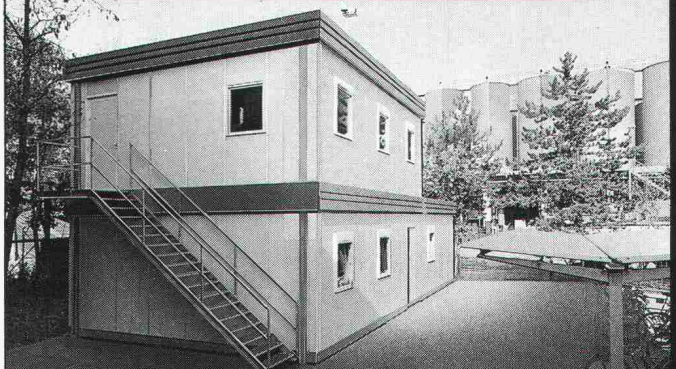
F. Grötz AG · Fertigaragen
Industriestr. 16 · 4415 Lausen



Conducta Container-Gebäude Raumprobleme schnell gelöst!



Mobile, temporäre
Industrie- und Gewerberäume
Kauf - Miete - Leasing



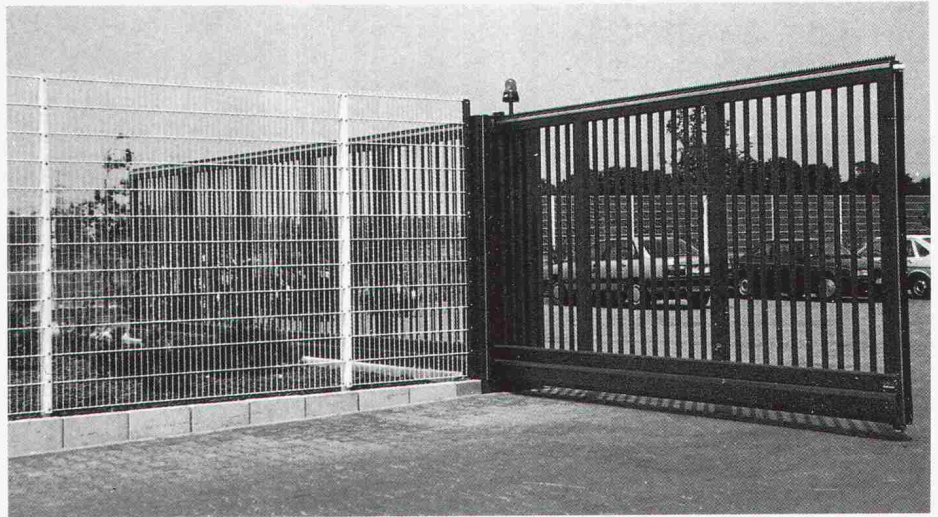
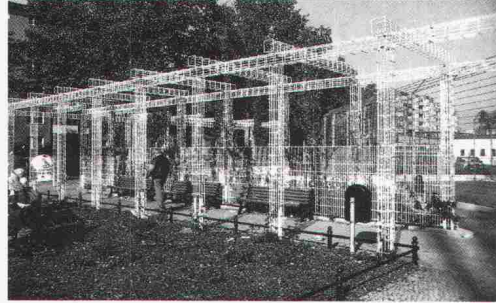
Conducta Fabrik für Baumaschinen **Conducta**
Winterthur 052/89 88 88
Kappel/SO 062/46 42 20 Landquart 081/51 53 33 Münchenbuchsee 031/86 39 39



Qualität gibt Sicherheit...

Zaunsysteme - Arealabschlüsse

- Elektro-Drehkreuze - Codekarten
- Sicherheits-Gitterzaun mit Y-Ausleger
- Schiebetore, 2 bis über 20 m
- Torbarrieren, 2 bis 10 m
- Begrünungsanlagen



Wego System AG Hirschenstr. 1
9536 Schwarzenbach

Telefon 073/23 25 30
Fax 073/23 91 30

Silvias Geburtstag und Sie noch im Büro auf dem Trockenen?

Wenn Sie als stark engagierter Architekt oder Ingenieur nicht nur im Beruf dabei sein wollen, dann brauchen Sie Zeit - Zeit für Freunde zum Beispiel.

Mit unseren CAD-Systemen **ALLPLOT/ALLPLAN** können Sie Zeit und somit Freiraum zurückgewinnen. **ALLPLOT/ALLPLAN** ist speziell für Architekten und Bauingenieure konzipiert - es hilft Ihnen unter anderem:

- Routinearbeiten mühelos abzuwickeln
- Entwürfe überzeugend zu visualisieren
- oft wiederkehrende, ähnliche Teilprojekte rationell und fehlerfrei auszuführen
- knappe Zeitvorgaben ohne Stress einzuhalten.

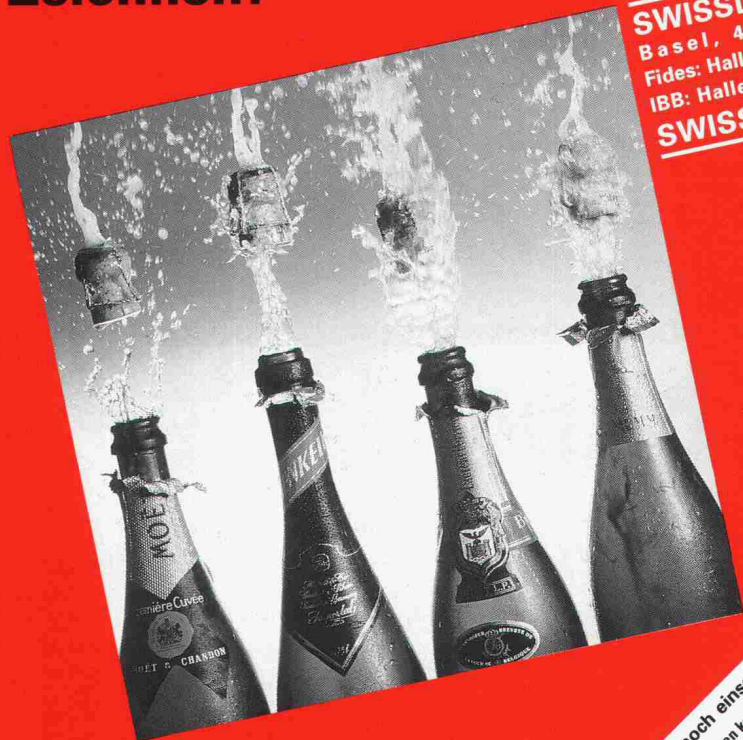
Natürlich sind das noch längst nicht alle Vorteile von **ALLPLOT/ALLPLAN**. Detaillierte Unterlagen erhalten Sie ganz einfach - den Coupon unten rechts ausfüllen und noch heute einsenden.

Wir melden uns sofort und sagen Ihnen, wie Sie Ihre Arbeit besser und schneller erledigen können und wieder mehr Zeit für sich haben. Zum Nachdenken, Kreativsein und Geniessen.

CAD von Fides.

Damit Sie an Silvias Geburtstag nicht mehr auf dem Trockenen sitzen.

Freitag, 21.00 Die Korken knallen und Sie immer noch am Zeichnen?



SWISSDATA 1990
Basel, 4. - 8. Sept.
Fides: Halle 212, Stand D21
IBB: Halle 212, Stand A25
SWISSDATA 1990

AGENCE BASEL

FIDES INFORMATIK

Fides Informatik z.H. Frau Hövker,
Badenerstrasse 172, 8004 Zürich, Tel. 01 249 27 06

CAD von Fides: Freiräume für Menschen.

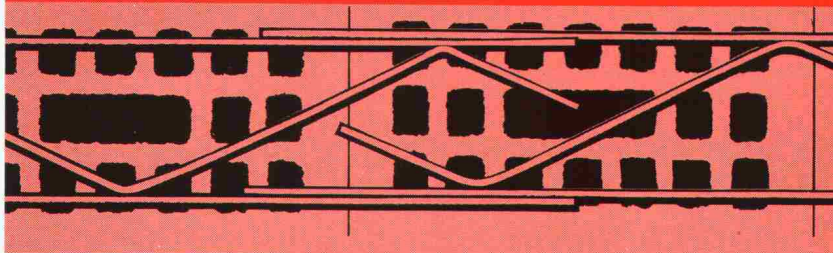
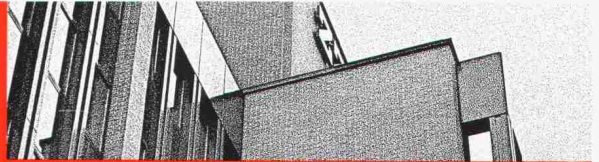
Coupon hier ausschneiden und heute noch einsenden
Ja, es interessiert mich, wie ich mit **ALLPLOT/ALLPLAN** Freiräume gewinnen kann. Bitte senden Sie mir deshalb:
Die detaillierte Produktbeschreibung Eine Übersicht über alle Programme für den
Die Preisliste **ALLPLOT/ALLPLAN** Architekten Bauingenieur
CAD-Plan-Beispiele Einen Terminvorschlag für eine Gratis-Vorführung
AZAD/CAD-Bauadministration Bitte rufen Sie mich an.

Name _____
Firma _____
Position _____
Strasse _____
PLZ/Ort _____
Telefon _____

S/A 36/90

murfor[®]

Mauerwerksarmierung



8021 Zürich, Tel. 01 468 21 11

ZZ

ZÜRCHER ZIEGELEIEN

Reprojet. Das ganze Programm für Betonsanierungen.



Reprojet Bausanierungs AG
Seidenstrasse 3 CH-8853 Lachen
Tel.: 055 63 46 00

HOFER BSW

Verbundpfähle

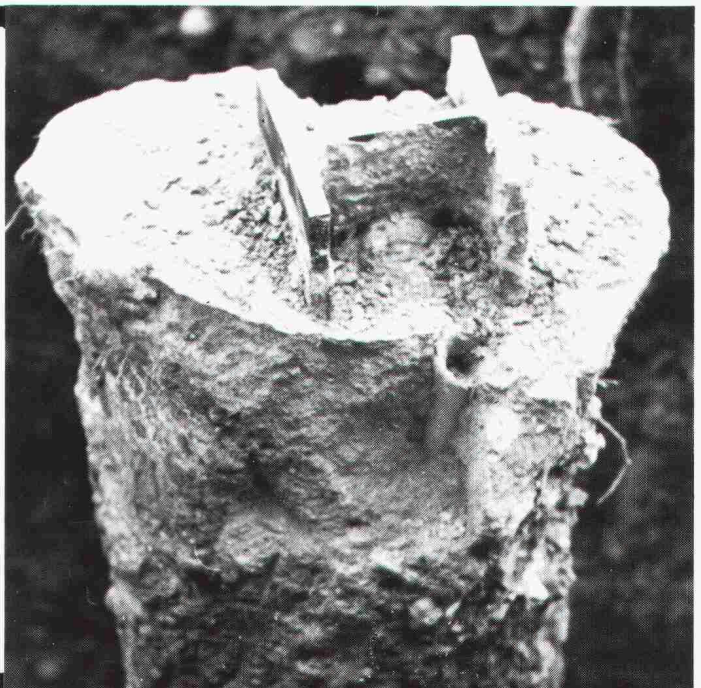
Stahlprofil mit Betonmantel

- Ausführung mit Schreitbagger, Hochbaukran oder Kleinstramme für Fundamentverstärkungen (h = 1,90 m)
- auch für beengte und schwer zugängliche Baustellen
- kein Kieskoffer erforderlich
- auch für Kleinbaustellen und Unterfangungen wirtschaftlich

**GREUTER
GRUNDBAU AG**

8182 HOCHFELDEN
POSTFACH 26
TELEFON 01/860 70 78

Pressvortriebe
Rammvortriebe
Pfahlfundationen
Grundwasserabsenkungen



Architektur-Studienreisen nach Barcelona

Der Modernismus und der «Cerdá-Plan»

oder

Überleben im Verkehr dank einer
130jährigen Planung.

9.-12. November 1990

Architekten des 20. Jahrhunderts

Von Sert, Coderch, Mies van der Rohe bis
Solà-Moragues, Martorell, Calatrava.

16-19. November 1990

Leitung durch deutschsprachigen Architekten aus
Barcelona.

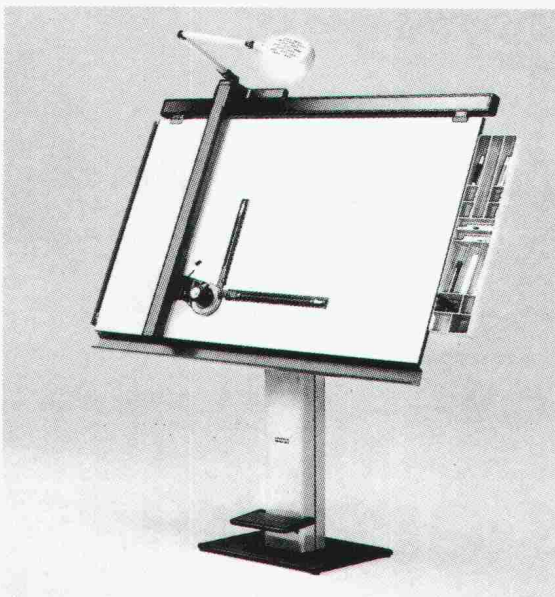
Beide Reisen mit Fachreferaten.



Alpenstrasse 9
6000 LUZERN 6
Tel. 041 / 51 38 31
Fax 041 / 51 38 03

NEOLT

QUALITÄT · PREIS · DESIGN



Im Verkauf in Ihrem spezialisiertem Laden
ab Fr. 3456.-

Auskünfte + gratis Dokumentation

NEOLTEC General-Vertreter für die Schweiz
1024 Ecublens - 021/691 86 11

«Da ist man gerade mit seinen Hohlprofil-Berechnungen fertig, weiss Stückzahlen und Masse, als...»

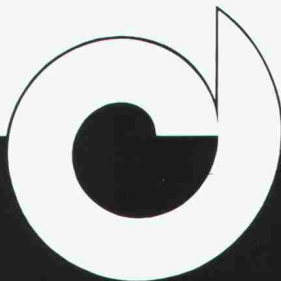
Im Bau- und Industriegewerbe sind wir seit über 30 Jahren für besonderen Service bekannt. Doch es gibt immer etwas zu verbessern. Wenn sich morgen zum Beispiel eine «tüchtige Hexe» finden lässt, die Ihnen die warmgewalzten HOESCH-Stahlbau-Hohlprofile per Besen statt per Auto liefert, tun wir es! Bis dahin aber läuft es wie immer: rasch und zuverlässig.

Regensdorf	Tel. 01/840 13 13, Fax 01/840 08 60
Münchenstein	Tel. 061/46 85 46, Fax 061/46 82 42
Rothenburg	Tel. 041/53 11 22, Fax 041/53 76 44
Landquart	Tel. 081/56 11 11, Fax 081/51 73 54
Visp	Tel. 028/48 31 11, Fax 028/46 61 88

acifer

BALTIS BSW

ALTBAU-MODERNISIERUNG,
HALLE 1, STAND 37



cipag

W A R M W A S S E R A L L E L Ö S U N G E N

Heizkesselfabrik und Boilerfabrik - 1604 Puidoux-Gare - Tel. 021/946 2711
Filiale Pfäffikon/ZH - Tel. 01/950 00 95 Lager Oensingen - Tel. 062/76 26 94



Aha -
durch Rutz
saniert!

Seit 50 Jahren
führend - jetzt mit
3 Kaminsystemen:

- Chromnickelstahl - bewährt und günstig
- PKS - Keramglas - das umweltfreundliche Kondensationskamin
- Fiberkeramik - hinterlüftete Fertigelemente für Cheminée und -öfen.

Rutz - der Name für Kamine!

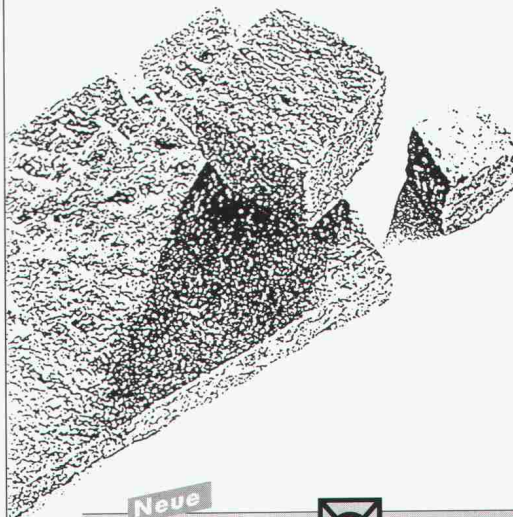
Rutz Kaminbau AG

Wibachstr. 3, 8153 Rümlang, Tel. 01/817 13 11

G U B E R
N A T U R S T E I N E

WEIL GUTE PROJEKTE BESSER WERDEN!

PFLASTERSTEINE - STELLPLATTEN - MAUERSTEINE
GESTALTUNGSSTEINE



Neue
AG STEINBRUCH  **GUBER ALPNACH**

ADMINISTRATION: 6055 ALPNACH, TELEFON 041 96 28 28, TELEFAX 041 96 13 45
BERATUNG UND VERKAUF: TELEFON 041 68 12 33, TELEFAX 041 68 25 77

Marcelle Creative

altbau-

21. schweiz. fachmesse für

modernisierung

6. - 10. September 1990
Ausstellungshallen Allmend
Öffnungszeiten 9-18 Uhr

Ausstellungssekretariat: Postfach 343, 8026 Zürich

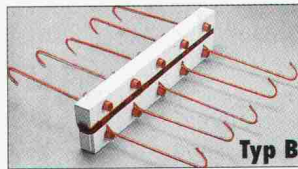
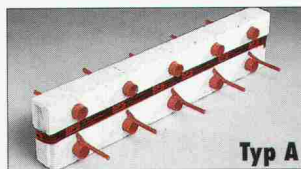
Umbau, Renovation,
modernes Wohnen

luzern

Unglaublich...

- **50% Kostenersparnis**
- **Optimale Isolationslösung**
- **Sicherheit durch überlegenen Korrosionsschutz**
- **Rationelles Verlegen**
- **Keine unterbrochene Statik**
- **Sonderanfertigungen**

...aber wahr, diese Vorteile des Kragplatten-Isoliererelementes von SFS Stadler!



Senden Sie mir:

- Den neuen, ausführlichen Kragplatten-Isoliererelement-Prospekt
- Den praktischen Bestellblock

Name: _____

Firma: _____

Adresse: _____

Vertrieb Ostschweiz:

SFS Stadler
9435 Heerbrugg
Tel. 071-70 51 51

Vertrieb übrige Regionen:

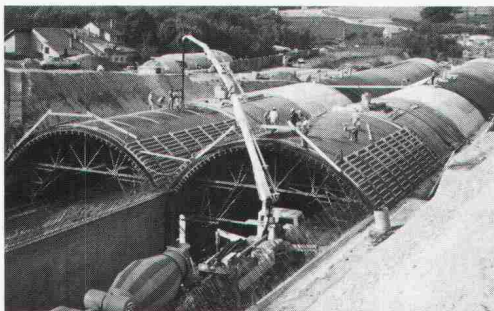
Betomax AG
8604 Volketswil
Tel. 01-945 04 04

SFS

SEB 2.01.90

Teroson

In der Abdichtungstechnik
ist die Zeit nicht stehengeblieben:



Bituthene

selbstklebend

Vor Jahren als revolutionär eingestuft – Heute als das zeitgemässe Bitumen-Abdichtungssystem erkannt!

- bequem und schnell die Verlegung
- doppelt sicher die Wirkung
- sauber, umwelt- und gesundheitsbewusst das gesamte Konzept

Verlangen Sie umfassende Informationen:

GRACE AG
Div. Teroson
Hertistrasse 29
CH-8304 Wallisellen
Telefon 01- 830 44 90
Telefax 01- 830 37 87

Bitte lassen Sie mir die technische Dokumentation über Bituthene zukommen

Ihr technischer Berater sollte mich anrufen

Name: _____

Firma: _____

Adresse: _____

PLZ, Ort: _____

STEINBRUCH MELLIKON AG
8439 MELLIKON
TELEFON 056-53 15 19
TELEFAX 056-53 16 89



JURA-KALKSTEINE

- . STRASSENKIES für NATURSTRASSEN
[Kalkkiesgemisch 0-25, für Verschleisschichten]
- . SCHOTTER und SCHROPFEN
- . GESTALTUNGSSTEINE
- . KLEINMAUERSTEINE

TELEFON STEINBRUCH 056 53 15 19



Mauern feucht?
Entfeuchtung und Sanierung
über 50 Jahre bewährt.

Keller feucht?
Entfeuchtung und Sanierung
mit voller Garantie.

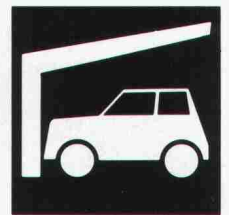
Verlangen Sie persönliche Abklärung,
Beratung und Offertstellung bei:

Anderegg Mauersanierungen AG

9011 St. Gallen, Tel. 071 / 23 65 64

Abklärung und Ausführung in der ganzen Schweiz.

Persönliche Beratung am
Informationsstand der PRO RENOVA, (Stand 92 / Halle 1)
an der Altbau-Modernisierungs-Messe Luzern



Parkiersysteme und Unterstände für Velos, Mofas und Autos

Verlangen Sie
unsere ausführliche
Dokumentation:
Tel. 062 / 25 33 11
Fax 062 / 26 65 90



Giroud-Olma

Giroud-Olma AG
Maschinen- und Apparatebau
CH-4601 Olten



Tore · Türen Antriebe



Unser Beispiel zeigt eine Erneuerung durch ein Schwingtor,
Modell «Variant» mit Fischgrätverbretterung in nordischer
Fichte. Mit NORMSTAHL erneuern heisst:

- Fullservice aus einer Hand – von der Beratung bis zum eingebauten Tor.
- Wir erneuern jedes Garagentor komplett innert eines Tages.
- Wir entsorgen Ihr altes Garagentor.

✂ **Gratis-Farbprospekte bitte anfordern** ✂

Für die Garage Renovation Neubau):

- Schwingtore
- Seiten-Sectional-Tore
- Decken-Sectional-Tore
- Garagentüren
- Torantriebe

Für den Garten:

- Gerätehäuser
- Gerätebox
- Solar-Hügelbeet
- Komposter

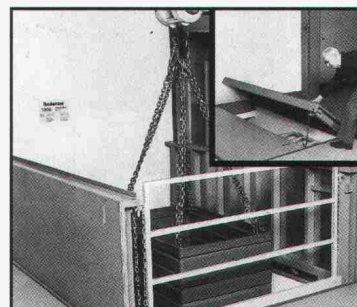


NORMSTAHL-Werk
Industriestraße 193
CH-9462 Montlingen
☎ (071) 78 27 27

hochuli Metallbau

Fenster, Türen und Tore
für Neubauten und Altbausanierungen
Schaufensteranlagen in Stahl und Leichtmetall
Anschlagkästen
rauchdichte Abschlüsse
Falttore
allgemeine Schlosserarbeiten

8556 Wigoltingen 054 6313 69



Stierli-Bodentor

- Norm- und Spezialgrößen
- Einbau auch in bestehende Öffnungen jeder Grösse
- Versenkbares Geländer
- SUVA-geprüft Nr. 2582
- Belastung bis 10 t Raddruck

S Josef Stierli
Schellenrain 1
CH - 6210 Sursee
Tel. 045 - 23 23 55
Fax 045 - 21 79 66

Neu! **MM** **ACCEL-500**



- Geschwindigkeit bis 480 Zeichen/Sek.
- bis 9 Kopien bei Formularen
- Papierzuführung A3-respektive A2-hoch
- Farbstandard; 7 Farben Text, 15 Farben Plotter



peco Marketing AG, 6304 Zug
Auskunft: Tel. 057/33 03 05, Fax 057/33 8530

AGENCE BASEL

HOPPLA

AZAD ist da.



Als engagierter Architekt oder Bauingenieur sind Sie mit Kreativität und Know-how erfolgreich.

Und haben mit Devisierung und Kostenmanagement leider eine Menge zeitraubender Arbeit auf dem Schreibtisch.

Ab sofort nimmt Ihnen AZAD, Ihr Begleiter für sorgfältige Devisierung und professionelles Kostenmanagement, viel unnötige Arbeit ab. Denn mit dem benutzerfreundlichen AZAD-Software-Paket haben Sie die Kosten eines Bauvorhabens in jeder Phase voll im Griff. Und gleichzeitig mehr Zeit für den Erfolg.

AZAD-Devisierung: damit die lästigen Routinearbeiten schneller erledigt sind.

Kostenmanagement I: für Architekten und Bauingenieure mit Bauleitungsaufgaben. Hält Sie von aufwendiger Schreibtischarbeit frei.

Kostenmanagement II: das Software-Paket mit den meisten Möglichkeiten. Konzipiert als Führungsinstrument.

Also, mit welchem AZAD-Paket darf Ihr Begleiter dienen?

FIDES

INFORMATIK

Fides Informatik, Frau V. Hövker,
Badenerstr. 172, CH-8004 Zürich,
Tel. 01/249 27 06, Fax. 01/249 29 89

Coupon am besten noch heute ausfüllen und einsenden

Bitte senden Sie mir sofort detaillierte Informationen über das Paket:

- AZAD-Devisierung
- AZAD-Kostenmanagement I
- AZAD-Kostenmanagement II
- Bitte rufen Sie mich an

Name: _____

Firma: _____

Strasse: _____

Ort: _____

Telefon: _____

SIA

Fenster und Fassaden

Ihr Partner für
wertbeständige Lösungen



Stahlbauten/Hochregallager
Fenster und Fassaden
Transportsysteme

Tuchschnid



Tuchschnid AG · CH-8500 Frauenfeld · Telefon 054 26 11 11

Wenn's um
Tankanlagen geht, teilen
wir nur Trümpfe aus!

Ja, wenn es um die sichere Lagerung von Heiz- und Dieselöl geht, sind wir der richtige Partner für Sie. Einfach Inserat ausschneiden und Sie erhalten postwendend Auskunft über unsere Trümpfe:

- Kunststoff-Tanks und -Wannen
- Erdverlegte Kugeltanks

Und in beiden Fällen das originellste Jass dazu.

Name/Firma: _____

Strasse: _____

PLZ/Ort: _____

Einsenden an: dübi + Co. Industriezone Hofmatt,
3360 Herzogenbuchsee, Telefon 063 60 12 12

dübi

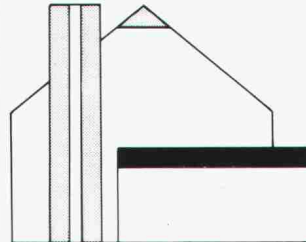


Farbberatung für Innen- & Aussenräume. Perspektivische Illustrationen. Präsentationshilfe. Interdisziplinäre Kenntnisse garantieren Ihnen optimale Ergebnisse!

Sonnenmatt 3, 8136 Gattikon, Tel. 01/7201868, Fax 01/7202585

FORMTECH

FORMTECH AG
8492 Wila, Tel. 052 45 25 13
Telefax 052 45 24 18



Flachdach- und Terrassen-Sanierung

- 1 **Vegetationsplatten** für die Dachbegrünung
- 2 **Abdichtungsschutzbahnen** aus Recycling-Gummi-granulat
- 3 **REGUPOL-Elastikplatten** lösen Gewichts- und Trittschallprobleme
- 4 **PERLITE-Thermoperl** die isolierende Ausgleichsschicht



FELMA
Aufzug-
treppen
Grösste
Vorteile auf
kleinstem
Raum!

Über 130 000 fach bewährt.
Die FELMA-Aufzugtreppen
gibt es in verschiedenen
Ausführungen.
Verlangen Sie ausführliche
Unterlagen.

Felma **Feldmann + Co. AG**
Holzbau – Treppenbau
3250 Lyss
Tel. 032 · 84 04 15, Fax 032 · 84 42 35

Besuchen Sie uns an der Comptoir-Suisse
Halle 1, Stand 141



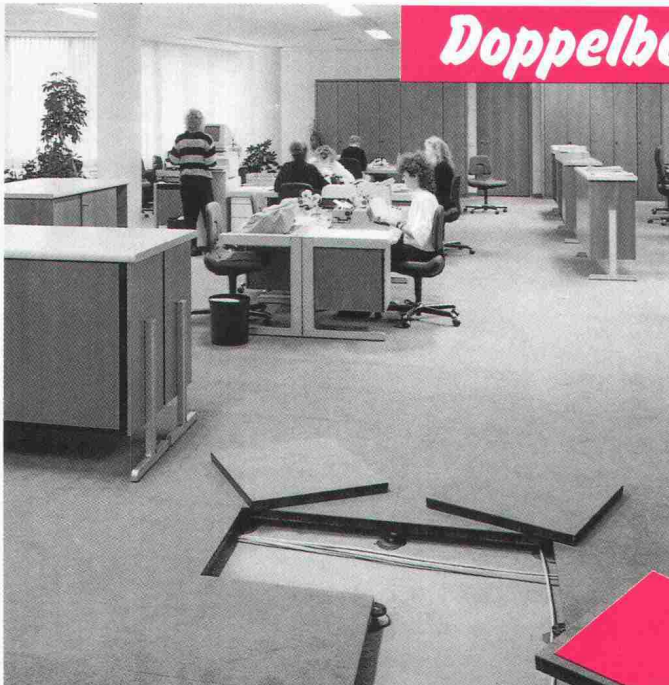
allaway

Zentral- Staubsauger

- Ohne Mikrostaub in der Atemluft
- Weniger Staub auf den Möbeln
- Hohe Saugleistung dank dem Zyklon by-bas System
- Ohne Lärm, denn der Motor befindet sich in Nebenräumen
- Geringer Energieverbrauch durch Verwendung von Vakuum-Rohren

Generalvertretung:
Riesen Reinlufttechnik
Grabackerstrasse 5
8722 Kaltbrunn
Tel. 055/75 29 29

Doppelboden, das flexible Bodensystem



AGB sorgt dafür, dass bei Verwaltungs- und Büro- bauten, Computerräumen, Fertigungsstätten usw. die Zukunft nicht verbaut wird!

Hohe Kosten bei Neubauten und Renovationen verlangen zukunftsorientiertes Planen. Dazu gehört die Schaffung notwendiger Voraussetzungen, dass Installations- und Raumanpassungen bei veränderten Bedürfnissen problemlos, schnell und kostengünstig realisiert werden können. Unser Bodensystem und unsere Dienstleistungen legen dafür den idealen Grundstein.

5 verschiedene Baustoffe für Doppelböden – hochverdichteter Holzwerkstoff, Leichtbeton, Kalziumsulfat, Stahl, Aluminium – in mehr als 20 Ausführungen und unzähligen Kombinationsmöglichkeiten, tragen individuellen Bedürfnissen voll Rechnung. Mit **AGB** – immer eine Spur besser!

- Beratung
- Verkauf
- Planungshilfe
- Montage
- Service

Ihr Bodensystem interessiert mich. Senden Sie mir ausführliche Informationen und illustrierte Dokumentation.

Name: _____

Strasse: _____

PLZ/Ort: _____ SIA 90

Einsenden an: AGB Bautechnik Aktiengesellschaft, 4800 Zofingen

AGB Bautechnik Aktiengesellschaft
CH-4800 Zofingen · Telefon 062/52 11 22 · Telefax 062/52 11 26

BAUEN GEGEN L'ÄRM

LASTO-CALENBERG

Das System für besondere Ansprüche




PROCEQ SA
Riesbachstrasse 57·CH-8034 Zürich
Tel. 01/383 78 00 · Fax 01/383 85 87

proceq

THORO

Sanierung und Schutz
von Beton und Mauerwerk

ERHÄLTICH BEI
IHREM
BAUMATERIALHÄNDLER



Seit 1912

Kundendienst:
Tel. 071/ 859 785
021/6 357 721

Fax 071/ 859 786
021/6 357 726

Wedi-Bauplatte

Die wasserfeste WEDI-Bauplatte für alle Nassräume!

Kann auf alle vorhandenen Untergründe leicht und schnell montiert werden.

Der ideale Träger für Plättli und Putze:

- * wasserdicht
- * hoher Isolationswert
- * leicht u. trotzdem stabil
- * Platten: 250 x 60 cm
- * Stärken: 10, 20, 30 und 50 mm




Erhältlich bei Ihrem Baumaterialienhändler

thumag
CH-9326 Horn · Telefon 071/41 22 42



TOBLER-WERBUNG Rorschach

ITA Institut für Techn. Ausbildung

8057 Zürich
Schaffhauserstr. 228
Tel. 01/31158 38

Technikerschule TS
Eidg. anerkannt ab 1971

Hochbau-, Tiefbäutechniker TS

Vorbereitungskurse auf
Eidg. Bauleiterprüfung
Hochbau/Tiefbau

Abend- und Samstagkurse
Kursbeginn: April und Oktober



Rentokil

Wissenschaftliche Schädlingsbekämpfung seit 60 Jahren.

GRATIS Inspektionen + Beratungen

Tauben
Möwen, Kleinvögel
Holzschädlinge

Wir schützen Ihre Liegenschaft.
Sämtliche anderen Haushaltsschädlinge und Lästlinge bekämpfen wir in über 40 Ländern weltweit.

GARANTIE bis zehn Jahre

Büros in: Zürich 01 750 25 50, Solothurn 065 23 50 15, Genf 022 755 49 55
Servicestellen in der ganzen Schweiz.

BAUEN GEGEN L'ÄRM

LASTO-CALENBERG

Das System für besondere Ansprüche




PROCEQ SA
Riesbachstrasse 57·CH-8034 Zürich
Tel. 01/383 78 00 · Fax 01/383 85 87

proceq



Ingenieureschule Burgdorf
Abt. Energietechnik
Pestalozzistrasse 20
3400 Burgdorf
Tel. 034 22 61 61

Breitgefächerte Ausbildung
Energieprobleme anpacken

Im einjährigen

NACHDIPLOMSTUDIUM ENERGIETECHNIK

werden jährlich

24 ENERGIEINGENIEURE

ausgebildet

- Ganzheitliches Denken
- Umfassendes Wissen
- Hintergrundinformationen
- Intensives Studium, Gruppenarbeiten, Seminarien, Praktika

Ganztagesstudium für Architekten und Ingenieure.

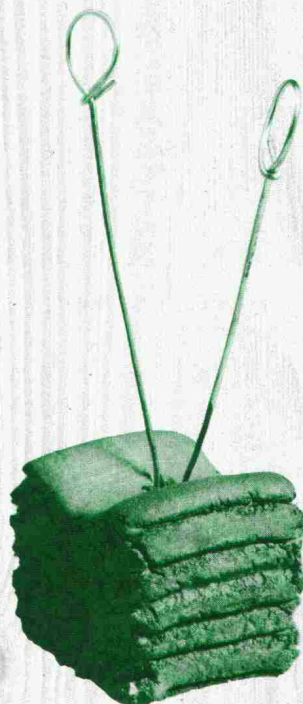
Beginn jeweils im Frühjahr

Unterlagen und Anmeldeformulare: 034 22 61 61

Pro Beton

Damit Beton
auch Beton bleibt, hat
die **EMPA** geprüft:

Frost	EMPA Nr. 81171/7	v. 18.5.88
Tausalz	EMPA Nr. 106210/1	v. 26.5.88
Chlorid	EMPA Nr. 106210	v. 11.5.88
Druck	EMPA Nr. 81171/4	v. 22.3.88
Haftverbund	EMPA Nr. 110760	v. 30.11.88



die aufgerauhte
Oberfläche sichert den
Haftverbund

ANKABA

ANKABA
Ankertechnik + Bauhandel AG
Brandbachstrasse 6
CH-8305 Dietlikon
Telefon 01 / 8 33 32 33 + 8 33 29 33
Telefax 01 / 8 33 34 75

JORDAN®
THERMOELEMENTE
SCHALUNGSZUBEHÖR
KOBAT-SCHALUNG
PRO BETON

AURO

Konsequente Naturfarben

Gesundes Bauen

Ob innen oder aussen, AURO-Produkte schützen und pflegen Bauten rundum: Veredelung, Imprägnierung, Gestaltung und Pflege von Holz, Stein und Metall. Verlangen Sie unsere Dokumentation und Wiederverkäufer-Liste.

Coupon

Bitte senden Sie uns gratis Ihre Unterlagen über

- Farben, Wachse, Lacke und Lasuren
- Imprägnierungen (Holzschutz)
- Kleber und Leime

- Isolationen
- Zustellung von Prospektunterlagen und Preislisten

Name/Vorname _____

Adresse: _____

PLZ/Ort: _____

Einsenden an: Lötischer Naturfarben, Ritterstrasse 18, 6014 Littau

Lötischer Naturfarben

Ritterstrasse 18, 6014 Littau, 041 - 57 55 66

WENN ES UM BELAGSRISSE GEHT...



REPARATUR- UND SANIERUNGSTECHNIK NORD AG
8042 ZÜRICH · HOFWIESENSTRASSE 3 · TELEFON 01/362 94 69

REPARATUR- UND SANIERUNGSTECHNIK NORDWEST AG
MÜNCHENSTEIN · ALTE REINACHERSTR. 60 · TEL. 061/46 83 10 · FAX 061/46 83 36

REPARATUR- UND SANIERUNGSTECHNIK OST AG
9470 BUCHS · CHURERSTRASSE 35 · TELEFON 085/6 64 74 · FAX 085/5 66 42

REPARATUR- UND SANIERUNGSTECHNIK MITTE AG
3550 LANGNAU · BURGENDORFSTRASSE 33 · TELEFON 035/2 13 31

REPARATUR- UND SANIERUNGSTECHNIK ZENTRAL AG
6003 LUZERN · ZENTRALSTRASSE 45 · TELEFON 041/23 56 96

REPARATUR- UND SANIERUNGSTECHNIK RHONE AG
3900 BRIG · SCHINERSTRASSE 8 · TELEFON 028/24 26 26

SWISS BAU91

Schweizer Baumesse
Exposition suisse de la construction
Esposizione svizzera dell'edilizia
Swiss Building Fair

29. Januar – 3. Februar 1991
in den Hallen der Schweizer Mustermesse

Halle 115 · Stand 4

RESA®

PROBAG - Zeichengeräte
die fortschrittliche Produktlinie
von PRO BÜRO AG

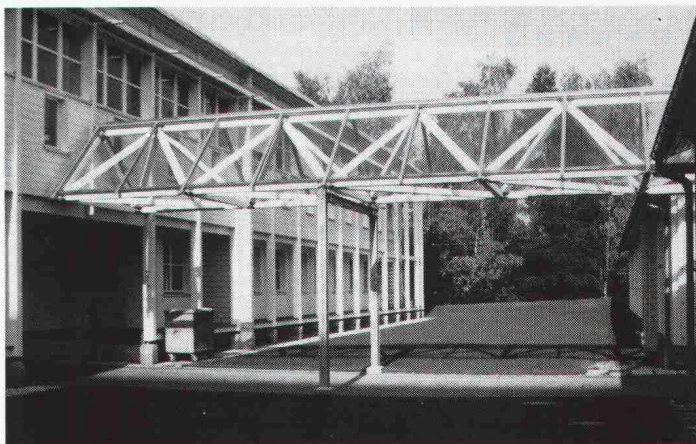
ausgewählt für die hohen Ansprüche unserer
Kunden aus eigener und der Produktion namhafter
europäischer Hersteller.

Bezugsquellennachweis: **PRO BÜRO AG**
Kägenhofweg 9
4153 Reinach
Tel. 061 / 711 99 55

80 JAHRE ERFAHRUNG IM HOLZLEIMBAU

ZÖLLIG

Mit Glas eingedecktes «Varitec»-Raumfachwerk,
ETH Hönggerberg, Zürich



Werner Zöllig AG

Holzleimbau

9320 Arbon

Telefon 071 46 76 46

Telefax 071 46 86 96

WERTBESTÄNDIG

Neubauten und Altbau-sanierungen sind Investitionen von bleibendem Wert. Besonders dann, wenn Fenster, Türen und Fassaden aus Alisol 3 gefertigt werden. Die ständige Weiterentwicklung sichert eine langfristige Partnerschaft. – Interessiert? Senden Sie uns Ihre Visitenkarte mit dem Vermerk «Wertbeständig».

alisol3

ALUMINIUM
AG
Schweiz
MENZIKEN



Verkauf Metallbau
CH-5737 Menziken
Tel. 064 70 24 10
Fax 064 70 24 57

Nicht teurer als eine normale Steckdose: die kindersichere

prisabambini



prisabambini-Steckdosen schützen Kinder vor gefährlichen Stromunfällen.

Ein eingebauter Schutz im Innern verhindert ein einpoliges Stecken mit Stricknadeln, Drähten oder anderen Gegenständen.

Alle *prisabambini*-Steckdosen sind im Handel an den roten Etiketten erkenntlich.

Lieferbar in weiss, schwarz oder braun, als Einfach- oder Mehrfachsteckdose. Fragen Sie Ihren Elektroinstallateur oder direkt

amacher

AMACHER AG Elektrotechnik + Apparatebau
Lettenweg 76, 4123 Allschwil
Tel. 061 63 45 45 Telex 963 837 Telefax 061 63 99 09



Das leichteste
Schottermaterial
h e i s s t
MISAPOR[®]
und ist aus
A l t g l a s .

Information: **MISAG AG**, 7201 Untervaz
Telefon 081 51 73 78
Telefax 081 51 64 54

A. Tschümperlin AG

042 33 34 44



SPARTANA Antik-Pflastersteine. Die neue Generation mit natürlicher Ausstrahlung.

Ich möchte mehr über diese perfekte Problemlösung wissen: SIA

Senden Sie mir ausführliche Unterlagen.

Meine Tel.-Nr.: _____

Ich habe einen dringenden «Fall» und brauche sofortige Beratung und Offerte.

Name: _____

Strasse: _____

Einsenden an:
A. Tschümperlin AG,
Baustoffe, 6340 Baar/Zug

PLZ/Ort: _____

SPARTANA Antik-Pflastersteine 90

Stellenangebote

Wir suchen einen selbständigen, verantwortungsfreudigen

Chefbauleiter

mit der erforderlichen Berufserfahrung für ein grosses und anspruchsvolles **Umbau- und Sanierungsprojekt** in Zürich-City (Bundesauftrag).

Vorbereitung der Ausführung ab Herbst 1990
Ausführung ab 1992

Einarbeitung ist mit zunehmendem Einsatz ab sofort möglich, der definitive Eintritt kann auf einen späteren Zeitpunkt nach Vereinbarung erfolgen.

Wir orientieren Sie gerne über die der Spitzenposition entsprechenden Anstellungsbedingungen.

Stücheli Architekten

Genferstrasse 6, 8027 Zürich, Tel. 01 / 201 22 66



Ingenieurschule Burgdorf

Höhere Technische Lehranstalt
des Staates Bern (HTL)

3400 Burgdorf, Pestalozzistrasse 20
Telefon 034 / 22 61 61, Fax 034 / 23 15 13

Die Abteilung Bauingenieurwesen
sucht auf Frühjahr 1991

hauptamtlichen Dozenten

für die Fachbereiche

Massivbau, Grundbau und evtl. Verkehrswegebau

Ein Teilpensum ist möglich und eine ergänzende, praktische Tätigkeit als Ingenieur wünschenswert.

Die Anstellungsbedingungen richten sich nach den beamtenrechtlichen Bestimmungen.

Bauingenieure mit mehrjähriger Erfahrung und Freude am Unterrichten wollen Ihre **handschriftliche Bewerbung zusammen mit Foto und Unterlagen über Ihre Ausbildung und Ihre Berufspraxis bis zum 12. Oktober 1990** an die Direktion der Ingenieurschule Burgdorf richten.



CONFIDA CONSULTING AG

Im Auftrag eines grösseren Ingenieurbüros in der Region Basel suchen wir Kontakt zu einem Initiativen

Bauingenieur ETH

Seine Hauptaufgabe besteht in der technischen Gesamtleitung und Koordination eines sehr anspruchsvollen Infrastruktur-Projekts mit einer Investitionssumme von über einer halben Milliarde Franken.

Für diese Position werden ein fundiertes technisches Wissen und Können, mehrere Jahre Erfahrung in der Projektierung und Projektleitung von städtischen Tiefbauten, Tunnel- oder Bahnbauten sowie gute Führungseigenschaften und Verhandlungsgeschick verlangt.

Durch die Übernahme einer Hauptfiliale wird der Einstieg in die erweiterte

Geschäftsleitung

vorbereitet. Attraktive Anstellungsbedingungen sind eine Selbstverständlichkeit.

Wir freuen uns, Ihnen in einem Gespräch diese Aufgabe vorzustellen. Bitte rufen Sie Herrn H. Knellwolf an oder senden Sie Ihre Bewerbungsunterlagen. Diese werden absolut vertraulich behandelt und nur mit Ihrer ausdrücklichen Einwilligung an unseren Auftraggeber weitergeleitet.

Confida Consulting AG

CH-9400 Rorschach Telefon 071 / 41 02 60
Signalstrasse 12 Telefax 071 / 41 04 14

CH-8024 Zürich, Postfach Telefon 01 / 251 20 60
Rämistrasse 25 Telefax 01 / 251 12 16

Zur Unterstützung unseres Teams Planung/Lärmschutz/
Baukontrolle suchen wir einen jüngeren, initiativen

dipl. Geographen/ Naturwissenschaftler

für folgende Aufgaben:

- Bearbeitung von Orts- und Regionalplanungen
- Erstellung von Lärmschutzgutachten
- Mitarbeit bei Umweltverträglichkeitsprüfungen
- Öffentlichkeitsarbeit

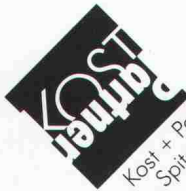
Wir erwarten:

- Hochschulabschluss
- Konsensfähigkeit; Bereitschaft zur Teamarbeit
- Verhandlungsgeschick

Wir bieten:

- gutes Arbeitsklima in eingespieltem Team
- fortschrittliche Arbeitsbedingungen

Unser Herr Landert informiert Sie gerne über weitere Einzelheiten und freut sich auf Ihren Anruf.



Kost + Partner AG
Spitalstrasse 38
6210 Sursee
Telefon 045 23 11 55
Telefax 045 21 16 48

Leica, der Leader in der berührungslosen 3D-Messtechnik.

Sind Sie ... ein

Maschineningenieur HTL
oder
Vermessungsingenieur HTL

mit einigen Jahren praktischer Erfahrung?

...reise- und kontaktfreudig, lieben Sie Selbständigkeit?

...zweisprachig, Französisch und Deutsch

...aufgeschlossen für modernste Produkte und neue Technologien?

...eventuell im Welschland oder im angrenzenden deutschsprachigen Raum wohnhaft?

Und suchen Sie ...eine neue, langfristige Herausforderung mit Verantwortung?

Ja? Dann sind Sie unser neuer **Aussendienstmitarbeiter für die Beratung und den Verkauf** im Bereich industrielle Messsysteme.

Bitte wenden Sie sich für nähere Informationen telefonisch direkt an Herrn Barandun oder Herrn Fricker

Wild Leitz (Schweiz) AG (ab 13.9.90 Leica AG)

Kanalstrasse 21
8152 Glattbrugg

Telefon 01 / 809 33 11
Telefax 01 / 810 79 37

Mein Auftraggeber ist ein

Schweizer Industrieunternehmen

mit 2000 Mitarbeitern, 80 000 m² eigenem Industrieland, 100 000 m² eigener und 40 000 m² gemieteter Büro- und Lagerfläche im Grossraum Zürich.

Die Position eines

LEITERS BAUPLANUNG und NUTZUNGSPLANUNG

wird als Stabstelle im Range eines Abteilungsleiters in dieser Form neu geschaffen und ist dem Leiter Logistik (Mitglied der GL) direkt unterstellt. Das Aufgabengebiet umfasst die Erfassung der Raumbedürfnisse (quantitativ und qualitativ) des Unternehmens, die Planung der Belegungen, die Planung von Neu- und Umbauten und des Gebäudeunterhalts und mithin die Sicherstellung der wirtschaftlichen Nutzung der Grundstücke, Flächen und Gebäude. Es beinhaltet Belange der Sicherheit, des Umweltschutzes und des Baurechts und bedingt regen Arbeitskontakt mit internen Linienstellen sowie Ämtern und Behörden.

ARCHITEKT

Wir suchen Kontakt zu Architekten mit Praxis im Architektur- oder Planungsbüro oder in entsprechenden kommunalen/kantonalen Amtsstellen. Vertrautheit mit einschlägigen Planungsinstrumenten und mit dem kantonalen und eidgenössischen Baurecht sowie die Fähigkeit zur konstruktiven Kommunikation mit verschiedensten Ebenen intern und extern sind wichtige Voraussetzungen für diese vielseitige und anspruchsvolle Tätigkeit. Bei entsprechenden Qualifikationen ist das Alter nicht von Bedeutung.

Interessenten sind eingeladen, mir ihre Unterlagen zuzustellen. Vorabklärung des gegenseitigen Interesses am Telefon ist möglich. Weiterleitung von Informationen erfolgt nur nach Interview und ausdrücklicher Absprache. Ref.-Nr. 4.240-1

Hans-Heinrich Baumann · Suche und
Selektion von Fach- und Führungskadern ·
Universitätstrasse 89 · 8006 Zürich ·
Telefon 01-363 11 21 · Fax 01-363 99 13

Zur Ergänzung meines Teams suche ich erfahrenen

Architekten/Projektleiter

sowie

Bauzeichner(in)

für die Ausführung interessanter und anspruchsvoller Bauvorhaben.

Sind Sie interessiert? Dann rufen sie mich bitte an oder senden Sie Ihre Bewerbungsunterlagen an:

Walter Schindler, Weinbergstrasse 81, 8006 Zürich
Tel. 01 / 361 21 58

Einem vielseitig interessierten

Zeichner/Konstrukteur

(Anlagenbau)

der Freude am selbständigen Arbeiten hat, bieten wir eine ausbaufähige Stelle an. Sie arbeiten auf den Gebieten **Kehrichtverbrennungs- und Rauchgasreinigungsanlagen** sowie **Kläranlagen** in einem interdisziplinär angeschlossenen Team.

CAD-Erfahrung erwünscht, jedoch nicht Bedingung.

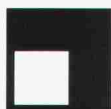
Wir freuen uns auf Ihren Anruf oder Ihre schriftliche Bewerbung. Die Herren O. Frey und H. Stögmüller erteilen gerne weitere Auskünfte.



TOSCANO - BERNARDI - FREY AG

Planer und Ingenieure

Turnerstrasse 25, 8006 Zürich, Telefon 01/363 26 36



GRUNER AG

INGENIEURUNTERNEHMUNG

Wir sind ein leistungsstarkes, unabhängiges, weitgehend von Mitarbeiteraktionären getragenes Ingenieurunternehmen. Unser Erfolg basiert auf persönlicher Achtung, Fachkompetenz und ständiger Weiterbildung unserer Mitarbeiter sowie auf einer bedarfsgerechten, modernen Infrastruktur.

Für die Planung und Realisierung der in der Zukunft zu lösenden Verkehrsprobleme sind wieder Bauingenieure gefragt, die **technische und organisatorische Höchstleistungen** als Herausforderung empfinden. Zur Verstärkung unseres Teams suchen wir einen

BAUINGENIEUR TUNNELBAU

der dank seiner Fachkompetenz, der Bereitschaft Verantwortung zu tragen und dem Verständnis für die interdisziplinäre Zusammenarbeit in der Lage ist, Grossprojekte in der Schweiz erfolgreich zu realisieren. Wir wenden uns dabei an einen unternehmerisch denkenden Fachmann, der bereits Erfahrung im Projektieren von anspruchsvollen Tunnelbauten vorzuweisen hat und motiviert ist, diese Herausforderung anzunehmen.

Die Anstellungsbedingungen und Aufstiegsmöglichkeiten entsprechen den hohen Anforderungen dieser Position. Unser Herr E. Ramer freut sich auf Ihre Kontaktnahme. Diskretion betrachten wir als selbstverständlich.

GRUNER AG
Ingenieurunternehmung

Gellertstrasse 55
CH-4020 Basel
Tel. 061/312 76 20

NEU

BETONPRÜFER jetzt digital und elektronisch

PROCEQ SA · Riesbachstr. 57 · CH-8034 Zürich
Tel. 01/383 78 00 · Fax 01/383 99 14

proceq



a**Nehmen Sie Ihre Zukunft in die eigenen Hände!**

Wir sind ein junges dynamisches Ingenieurbüro in der Nähe von Zürich. Unsere Tätigkeit umfasst Entwicklung und Produktion von rostfreien Verankerungssystemen und Spezialbewehrungen (z.B. ancoStanz[®]- Durchstanzbewehrungen).

Zur Verstärkung unseres Teams suchen wir einen initiativen

Bauingenieur HTL

Als **beratender Ingenieur** betreuen Sie Bauingenieure und Architekten in der Anwendung unserer Produkte und nehmen aktiv an deren Neu- und Weiterentwicklung teil. Ungefähr 60% Ihrer Arbeitszeit sind Sie im Aussendienst tätig. Ein **Geschäftswagen** mit **Autotelefon** steht Ihnen zur Verfügung. Eine leistungsorientierte Entlohnung lässt Sie direkt an Ihrem Erfolg teilhaben.

Haben wir Ihr Interesse geweckt?

Wir freuen uns auf Ihre Bewerbung. Unser Herr Mösch ist gerne bereit, allfällige Fragen telefonisch zu beantworten.

ancotech ag

Ingenieurunternehmung - Verankerungssysteme

Wehntalerstrasse 9

8165 Schöfflisdorf/Dielsdorf

Tel: 01/856'16'66

Fax: 01-856'17'50

WANTED!

Für unser neueröffnetes Zweigbüro in HORGEN suchen wir einen selbständigen, initiativen

Tiefbauingenieur HTL evtl. Kandidaten

zur Projektierung und Bauleitung von Erschliessungsanlagen und Sanierungsprojekten.

HINWEISE, die zur Einstellung der gesuchten Person führen, sind zu richten an

Kurt Furler, Ingenieurbüro
Neue Dorfstrasse 14, 8135 Langnau a.A.
Tel. 01 / 713 23 46

Seestrasse 183, 8810 Horgen
Tel. 01 / 725 33 07

Gute BELOHNUNG wird zugesichert.

Wasser- und Grundbau Risiko und Umweltschutz

Wir sind ein grösseres Ingenieurbüro mit attraktiven Aufträgen und fortschrittlichen Arbeitsbedingungen an guter Verkehrslage am Stadtrand von Zürich (Rehalp).

Sind Sie ein jüngerer

dipl. Bau- oder Kulturingenieur ETH

mit Interesse an Hochwasserschutz- und Risikoanalysen? Finden Sie Gefallen am konstruktiven Wasser- und Grundbau? Möchten Sie gerne zeitgemässe Probleme im Umweltschutz bearbeiten und Ihr theoretisches und praktisches Wissen im kollegialen und interdisziplinären Team anwenden und vertiefen?

Wir freuen uns über Ihre telefonische oder schriftliche Kontaktnahme mit unseren Herren H.W. Weiss oder J.W. Tschopp.

Basler & Hofmann

Forchstr. 395

8029 Zürich

Telefon 01 / 55 11 22

Ingenieure und Planer AG

Architekt

der seine Stärken
in der Organisation von Bauten
noch stärker zur Entfaltung
bringen möchte

findet durch mich die ideale Chance dazu: Ich suche für meinen Auftraggeber einen etwa 35- bis 50jährigen Architekten, der sich in der Realisierung von Bauten durch und durch auskennt und nach einer Plattform Ausschau hält, wo er sein Organisationstalent in Verbindung mit seinem erwiesenen Geschick im Umgang mit Bauherrschaften und seiner «angeborenen» ökonomischen Denkweise voll zum Tragen bringen kann. In der zu besetzenden Position als

Leiter der General- unternehmung

im Raume Zürich mit einem jährlichen Auftragsvolumen von rund 30 Millionen Franken wird es für die angesprochene Persönlichkeit eine grosse berufliche Befriedigung bedeuten, sich in Zusammenarbeit mit den motivierten Mitarbeitern für die anspruchsvollen Projekte zu engagieren und den Betrieb weiter auszubauen.

Angesprochen? Senden Sie mir kurzerhand Ihre Unterlagen oder vereinbaren Sie mit Frau Hug den Termin für ein unverbindliches telefonisches Vorgespräch.



EGGER MANAGEMENT-BERATUNG

Beratung in Organisations-, Führungs- und Personalfragen
Badenerstrasse 414, 8004 Zürich, Tel. 01 492 43 71

Siete un

ingegnere civile

con esperienza nella progettazione e nella direzione lavori?

La vostra età si aggira tra i 30-40 anni?

Cercate una nuova attività da svolgere in maniera indipendente nel settore del restauro e della ristrutturazione?

Allora, la nostra nuova società di servizi può interessarvi.

Cerchiamo un collaboratore intraprendente e dinamico che possa gestire la consulenza e la realizzazione di opere di risanamenti.

Gli interessati possono rivolgersi a: Cifra U-556 863 Publicitas, 6901 Lugano.



VILLE DE NEUCHÂTEL

La Direction de l'Urbanisme engage:

un(e) architecte

plus spécialement chargé(e) de la Police des constructions de la Ville.

A ce titre, il(elle) examinera les demandes de permis et conduira la procédure de sanction des projets. De plus, il(elle) sera appelé(e) à collaborer à l'aménagement urbain et développera les contacts avec les architectes et services communaux concernés.

Diplômé(e) de l'Ecole polytechnique fédérale, d'une Université ou d'une Ecole technique supérieure, il(elle) bénéficie d'une expérience professionnelle dans la construction, un bureau d'études ou une administration.

Les personnalités intéressées, flexibles et responsables, possédant de bonnes capacités d'analyse et de synthèse, sont invitées à faire parvenir leur dossier complet (lettre manuscrite, curriculum vitae, photo, copies de titres et certificats, prétentions de salaire) à l'adresse suivante:

Administration communale
Office du personnel
Hôtel communal
2000 Neuchâtel

Les postes mis au concours dans l'Administration communale sont ouverts indifféremment aux femmes et aux hommes.



Groupe Y

Nous sommes une importante société de services, dont le siège se situe à Yverdon-les-Bains. Depuis 15 ans, notre professionnalisme, nous l'appliquons dans le **domaine de l'architecture**, l'urbanisme et l'aménagement du territoire. Nous possédons un important patrimoine dans le Nord-Vaudois, dont plusieurs établissements médicaux-sociaux. Pour faire face à notre fort développement, nous recherchons pour diriger notre bureau d'architecture un

architecte EPF/ETS, autonome, expérimenté, véritable

CLÉ DE VOÛTE

au sein d'une équipe de vingt collaborateurs

Vos tâches:

Vous êtes responsable d'une importante équipe de spécialistes, composée d'architectes, de chefs de chantier et de dessinateurs. Vous planifiez et coordonnez nos mandats actuels et futurs. Vous déléguez une part des responsabilités en nommant des responsables d'affaires. Vous participez activement dans les phases d'avant-projets et de projets. Vous assumez la direction architecturale dans la phase d'exécution. Vous êtes un des piliers de la communication dans l'entreprise.

Vous-même:

Dans une équipe, vous êtes l'élément moteur, votre style de management est plutôt participatif. Homme de communication, vous êtes à l'aise dans les négociations de tous niveaux. L'organisation est aussi un de vos points forts. Vous êtes **architecte diplômé EPF/ETS** ou jugé équivalent, au bénéfice de plusieurs années d'expérience. Votre âge se situe entre 35 et 50 ans.

Nous offrons:

L'opportunité d'occuper une position clé dans un groupe important du Nord-vaudois. La possibilité de participer au capital-actions d'ici deux ans. Une exceptionnelle variété des tâches, allant des monuments historiques aux constructions industrielles. Des bureaux entourés de verdure, une infrastructure efficace, en plein centre d'Yverdon, à 20 minutes de Lausanne. Des conditions d'engagement à la mesure de ce poste et de ses responsabilités.

Veillez adresser votre candidature à MERCURI URVAL SA, 22 rue juste Olivier, 1260 Nyon, sous la référence 474.692 ou téléphonez pour un complément d'information au 022/62 19 55. Nous vous garantissons une discrétion absolue.

Agences Mercuri Urval à Nyon, Zollikon et Bâle et 62 autres succursales:
Allemagne fédérale, Angleterre, Australie, Belgique, Danemark,
Espagne, Finlande, France, Hollande, Italie,
Norvège, Suède, USA.

Mercuri Urval

VERHANDELN – PLANEN – FÜHREN

BAUINGENIEUR HTL

Raum Basel

Unsere Auftraggeberin, eine Ingenieurunternehmung mit 8 Niederlassungen in der ganzen Schweiz, ist in Umwelttechnologie, **Bautechnik** und Anlagebau tätig. Generalisten und Spezialisten sind in der Lage, dank **interdisziplinärem Denken**, optimale Dienstleistungen zu erbringen und das **gute und gefestigte Ansehen** der Firma zu wahren. Als Arbeitgeberin legt das Unternehmen grössten Wert auf das Arbeitsklima, das durch **Teamarbeit**, gleitende Arbeitszeit, marktgerechte Entlohnung und Weiterbildungsmöglichkeiten beeinflusst wird!

Sie sind ein **erfahrener Bauingenieur** und übernehmen als Einstieg die **Stellvertretung des Abteilungsleiters**. Als selbständige, verhandlungsfähige Persönlichkeit bearbeiten Sie Projekte im allgemeinen und kommunalen Tiefbau, planen Gesamterschliessungen, Zonen-, Bau- und Strassenlinienpläne und sind generell am Verkehrsbau interessiert. Sie tragen gerne **Verantwortung** und sind im Führen der Mitarbeiter konzilient und gewandt. **Aufstiegsmöglichkeiten** sind für Sie eine Herausforderung!

Sie möchten mehr erfahren – rufen Sie uns an – Frau R. Reichmuth gibt Ihnen gerne nähere Auskunft. Oder senden Sie uns Ihre vollständige Bewerbung, welche wir mit der nötigen Diskretion behandeln.

Kennziffer MB 7014



Schweizerischer Technischer Verband STV · Union Technique Suisse UTS · Associazione Technica Svizzera ATS



Personalberatung

Bahnhofstrasse 11

CH-4133 Pratteln

Telefon 061 821 50 50

Fax 061 821 50 68



Département des travaux publics
de Genève
et
Ville de Lausanne

Gestion des déchets

L'Etat de Genève, pour lui, le Département des travaux publics de Genève, lance, dans le cadre de l'étude du concept cantonal de gestion des déchets, et en association avec la Ville de Lausanne, un

appel d'offres de propositions et variantes

en vue d'une réalisation éventuelle d'installations pilote de traitement des déchets urbains et assimilés, à l'échelle industrielle (de l'ordre de quelques milliers de tonnes par année), et de la mise en place d'infrastructures pour une gestion efficace des déchets répondant aux exigences d'une pratique respectueuse de l'environnement.

L'appel d'offres est ouvert aux fabricants de procédés et d'installations de traitement des déchets, aux entreprises intervenant dans le domaine des déchets, aux inventeurs et bureaux techniques proposant des systèmes de gestion et de traitement des déchets adaptés aux conditions et besoins spécifiques du canton de Genève et de la ville de Lausanne.

Des renseignements peuvent être obtenus auprès d'INF-EAU-DÉCHETS au département des travaux publics, tél. 022/27 47 11.

Les documents d'appel d'offres pourront être retirés au Département des travaux publics, 5, rue David-Dufour, jusqu'au **14 septembre 1990**, ou en écrivant au DTP, Génie civil, Case postale, 1211 Genève 8.

Für unseren Sektor Immobilien
suchen wir einen projekt- und
führungserfahrenen

Architekten ETH (evtl. HTL)

als Projektleiter. Nach Einarbeitung und erfolgreicher Projektleitungstätigkeit ist bei entsprechender Eignung vorgesehen, in ca. 3 Jahren die Leitung der Bauabteilung zu übernehmen.

Voraussetzung für die Übernahme dieser Position ist eine langjährige Erfahrung in der Planung und Realisierung grösserer Bauvorhaben.

Wenn Sie zwischen 38 und 45 Jahre alt sind und diese Herausforderung suchen, werden wir Ihnen in einem persönlichen Gespräch das interessante Aufgabengebiet gerne näher vorstellen.

Unser Herr Kehl, Ressort-Personalchef, Personalabteilung, Schweizerischer Bankverein, Beethovenstrasse 48, 8022 Zürich (Telefon 01/223'31 52), freut sich auf Ihren Anruf oder Ihre Bewerbung.



**Schweizerischer
Bankverein**

Ihre Chance

Unabhängig von der Baukonjunktur...

...sind die äusserst vielseitigen Aufgaben, die ein erfahrener und organisatorisch interessierter

Architekt Projektleiter/Bauherrenvertreter

bei meinem Auftraggeber – an zentraler Lage in Zürich – zu betreuen hat.

- Mit Ausnahme der eigentlichen Projektierung umfasst der Verantwortungsbereich die ganze Palette der Arbeiten in einem Architekturbüro. Insbesondere sind es alle Fragen der technischen und administrativen Baubetreuung im Zusammenhang mit der Werterhaltung, aber auch mit Um- und Neubauten.
- Als Architekt HTL bringen Sie dafür Fachkenntnisse, Kontaktfreude und Verhandlungsgeschick mit. Sie interessieren sich für die Verknüpfung wirtschaftlicher und energietechnischer Fragen mit architektonischen Belangen.
- Suchen Sie eine selbständige Tätigkeit in einem zukunftssicheren Bereich und in einer Umgebung, wo Weiterbildung und Erfahrungsaustausch gezielt gefördert werden?

Sie haben die Möglichkeit, sich – diskret und unverbindlich – näher über dieses Stellenangebot zu informieren. Rufen Sie an oder setzen Sie sich schriftlich mit mir in Verbindung.

Herbert Fend, Ing. HTL, MANPOWER KaderKarriere
Industrie + Technik, Klosbachstrasse 2, Postfach A151
8032 Zürich, Tel. (01) 383 01 02/Direktwahl (01) 383 93 85



KaderKarriere
Ein Geschäftsbereich der Manpower für Kadersuche
Zürich • Lausanne • Genf

Schindelholz & Deneriaz S.A.

Nous cherchons, pour notre section
«structure» un responsable,

ingénieur diplômé EPF en génie civil

Si vous avez:

- quelques années de pratique
- une solide expérience dans le calcul des structures
- dirigé des chantiers
- le sens des responsabilités
- des aptitudes de chef

n'hésitez pas à nous adresser votre candidature. Nous pouvons vous offrir un profil de carrière à la mesure de vos ambitions et aptitudes.

Société d'ingénieurs
Schindelholz & Deneriaz Genève SA
75, rue de Lyon, case postale 550, 1211 Genève 13
tél. 022 / 45 24 00

Für unseren Fachbereich

Marketing/Akquisition

suchen wir einen

Baufachmann/Baukostenplaner

Ihre Aufgabe umfasst vor allem die selbständige Erarbeitung von Generalunternehmerofferten, kann aber bei Eigenung auch die umfassende Projektentwicklung und -bearbeitung von Bauvorhaben bis zur Baureife beinhalten. Sie haben ferner Gelegenheit, bei der Akquisition von GU-Mandaten mitzuwirken, d.h. vor Ort unsere anspruchsvolle Kundenschaft zu beraten.

Sie sind Architekt HTL, evtl. Hochbauzeichner und bringen einige Jahre Baupraxis mit. Sie sind initiativ, schätzen Selbständigkeit und Verantwortung sowie eine angenehme Teamarbeit. EDV-Anwenderkenntnisse sind von Vorteil, aber nicht Bedingung.

Gerne erwarten wir Ihren Anruf oder Ihre Bewerbung an die Leiterin unseres Personaldienstes, Frau R. Busslinger.

GöhnerAG
Generalunternehmung
Immobilien



Hegibachstrasse 47, Postfach
8032 Zürich, Telefon 01 / 384 8111

KANTON SOLOTHURN

Der Kanton Solothurn will mit der Schaffung eines Amtes für Umweltschutz den Vollzug noch effizienter gestalten. Wir suchen daher eine/einen

Vorsteherin oder Vorsteher

für das Amt für Umweltschutz

Das neugeschaffene Amt für Umweltschutz setzt sich teilweise aus bereits bestehenden Abteilungen zusammen; es ist dem Volkswirtschafts-Departement unterstellt. Es umfasst die Bereiche Gewässerschutz, Gewässerschutzbauten, Abfallwirtschaft, Bodenschutz, Störfallvorsorge, Schadendienst, Tankanlagen.

Später ist geplant, gestützt auf Vollzugserfahrungen noch weitere Bereiche, die bereits dem Volkswirtschafts-Departement angehören, anzugliedern (Luft, Lärm, Energie, Umweltberatung, Stoffe usw.).

Aufgabenbereich: Als Amtsvorsteherin oder Amtsvorsteher führen Sie fachlich und administrativ die Abteilungen und Fachstellen. Am Anfang wird sich ein grosser Teil des Engagements auf den Auf- und Ausbau der Amtsstelle ausrichten. Sie erarbeiten die konzeptionellen und strategischen Grundlagen für den Vollzug der Umwelt-Aufgaben (Planung). Dabei setzen Sie die gesetzlichen Aufträge, die Grundsatzentscheide der Behörden sowie neue wissenschaftlich-technische Erkenntnisse in die Praxis um. Sie beraten den Departementvorsteher, den Regierungsrat und weitere Behörden in Umweltschutzfragen. Sie spüren frühzeitig künftige Problemfelder auf und leiten die notwendigen vorsorglichen Massnahmen ein.

Wahlvoraussetzungen: Hochschulabschluss, vorzugsweise im Bereich Ingenieur- oder Naturwissenschaften; mehrjährige Berufstätigkeit in Wirtschaft oder Verwaltung; Führungserfahrung.

Wir bieten: Zeitgemässe Anstellungsbedingungen und eine der Verantwortung entsprechende Besoldung.

Der Stellenantritt erfolgt nach Vereinbarung.

Eine Wahl setzt die Bereitschaft voraus, im Kanton Solothurn Wohnsitz zu nehmen.

Weitere Auskünfte erteilen Dr. Max Egger, Regierungsrat, Vorsteher Volkswirtschafts-Departement, Telefon 065 / 21 24 32, oder Rolf Maegli, Chef Rechtsdienst des Volkswirtschafts-Departementes des Kantons Solothurn, Telefon 065 / 21 24 36. Anmeldungen mit Lebenslauf, Foto und Ausweisen über die Ausbildung und bisherige berufliche Tätigkeit sind bis zum 20. September 1990 dem kantonalen Personalamt, Rathaus, 4500 Solothurn, einzureichen.

WIR SUCHEN

ARCHITEKTEN, HOCHBAUZEICHNER UND CADANWENDER

01 / 208'63'93

Bureau d'ingénieur génie civil

cherche pour son bureau de **Vevey** un

ingénieur civil ETS

Pour travaux variés et intéressants de béton armé et génie civil.

Profil souhaité: quelques années de pratique professionnelle.

Entrée immédiate ou à convenir.

Faire offres avec curriculum vitae à:

Charotton et Rossier SA, Ing. civil EPFL-SIA
Rue des Moulins 16, 1800 Vevey, tél. 021 / 921 98 32

Für die selbständige Bearbeitung von Neubauten und anspruchsvollen Sanierungsprojekten suchen wir

Hochbauzeichner/ Hilfsbauleiter(in)

Nebst überdurchschnittlichem Salär, für welches wir Einsatz und Engagement erwarten, offerieren wir Ihnen Weiterbildungsmöglichkeiten, z.B. in EDV oder in Spezialbereichen des Sanierungswesens.

Gerne erwarten wir Sie zu einem unverbindlichen Gespräch.

Beyeler + Partner, Telefon 061 / 921 69 66
Kanongasse 19, 4410 Liestal



HEINZELMANN & CO. AG INGENIEURBÜRO

Altenburgerstrasse 49, 5200 Brugg, Telefon 056 41 69 61

Wir sind ein leistungsstarkes und zukunftsorientiertes Ingenieurbüro mit über 30 Mitarbeitern, zentral gelegen und in eigenem, modernem Bürohaus.

Für die Bearbeitung interessanter und langfristiger Projekte, unter anderem im öffentlichen Verkehr, im Untertage- und Siedlungswasserbau haben wir ausbaufähige Stellen als

Projektleiter Tiefbau

mit konkreten Aufstiegsmöglichkeiten und als

Sachbearbeiter Tiefbau

zur Bearbeitung interessanter Projekte zu vergeben. Wir richten uns deshalb an junge, unternehmerisch denkende

BAUINGENIEURE HTL

mit Erfahrung im allgemeinen Tief- oder Untertagebau, mit Eigeninitiative, Fachkompetenz und der Bereitschaft zu interdisziplinärer Arbeitsweise und zur Weiterbildung.

Als Gegenleistung bieten wir Ihnen ein hohes Mass an Eigenverantwortung und der Stelle entsprechende finanzielle und soziale Rahmenbedingungen. Bei Eignung besteht die Möglichkeit, nebst Projektleitungen Führungsaufgaben zu übernehmen.

Wir freuen uns auf Ihre Bewerbung. Kontaktperson ist Herr P. Heinzelmänn.



Hochbauinspektorat der Stadt Zürich

Sind Sie interessiert, **Ihre Erfahrung** in der Durchführung von Bauvorhaben in Bauherrenfunktion und als Architekt im vielfältigen und anspruchsvollen **Bereich Unterhalt/Renovation/Umbau/Sanierung** anzuwenden und zu vertiefen? Als

Architekten/Architektin ETH/HTL

bietet sich Ihnen die Gelegenheit, **die Ihnen anvertrauten Gebäude**, mit zum Teil wertvoller historischer Bausubstanz, **selbständig** zu erhalten und zu erneuern und Ihre Kenntnisse in diesem Bereich zu erweitern. Interessiert? – Eine verantwortungsvolle, **zukunftssichere Aufgabe** erwartet Sie.

Wir freuen uns auf Ihre Bewerbung. Unser Herr H. Sieber, Telefon 01 / 216 26 53, oder Herr R. Manz, Telefon 01 / 216 29 74, steht Ihnen gerne zur Verfügung.

Hochbauinspektorat der Stadt Zürich, Lindenhofstrasse 21, Postfach, 8021 Zürich

Architekt

Kreativität und Selbständigkeit in der Bearbeitung von Hochbauprojekten stehen an vorderster Stelle der Anforderungsliste unseres Kunden, einem renommierten **Architekturbüro in Schaffhausen**. Wir sind beauftragt, einen begabten Architekten HTL, eventuell ETH,

als Geschäftspartner

zu suchen. Seine Aufgaben umfassen **den Entwurf und die Ausführungsplanung**. Entsprechend ist Erfahrung in der Projektierung sowie in der Konstruktion und der technischen Verwirklichung erforderlich. Hohe Anforderungen werden auch im Persönlichkeitsbereich gestellt. Die Eingliederung in das bestehende homogene Team sowie Loyalität in der Zusammenarbeit sind von erstrangiger Bedeutung.

Attraktiv ist aber auch das Angebot unseres Auftraggebers: Nach einer angemessenen Einführungsphase bei besten Anstellungsbedingungen wird die Möglichkeit geboten, sich am Architekturbüro finanziell zu beteiligen und aktiv bei der Leitung des mittelgrossen Unternehmens mitzuwirken.

Gerne erteilen wir in einem ersten vertraulichen Gespräch weitere Auskünfte. Absolute Diskretion sichern wir zu. Wir freuen uns auf Ihre Kontaktnahme.

Ihr Berater: **Franz Nebel**

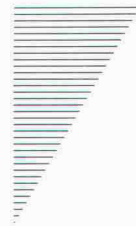
PERSONALBERATUNG WILHELM AG

8401 Winterthur Merkurstrasse 25 Telefon 052 23 11 24

Winterthur St.Gallen Zürich

vormals Fritz Müller AG

1965-1990
25 Jahre
Vertrauen



AMRHEIN & LIENERT

Unternehmensberatung in Personalfragen

Unser Auftraggeber ist ein langjährig bestehendes Architekturbüro mit 10 Mitarbeitern und sehr interessanten sowie anspruchsvollen Aufgaben im Bereich des öffentlichen und privaten Bauens (Wohn- und Geschäftshäuser, Verkehrsanlagen, Hotel- und Gewerbebauten) im Raum Innerschweiz. Auf eine qualitativ hochstehende Realisierung der Projekte wird grosser Wert gelegt. Wir suchen in seinem Namen den Kontakt zu einem ausgewiesenen

Hochbauzeichner/ Bauführer

Sein spezifisches Tätigkeitsgebiet liegt im Bereich folgender Sparten:

- Detailbearbeitung und Ausführungsplanung in enger Zusammenarbeit mit dem Entwurfsarchitekten
- Kostenberechnungen
- Durchführung von Submissionen
- Örtliche Bauführung
- Ausmasse und Abrechnung

Ein eingespieltes Planbearbeitungsteam unterstützt den neuen Mitarbeiter in seiner Tätigkeit. Für Kostenberechnungen, Submissionen etc. steht eine moderne EDV-Anlage zur Verfügung. Die Selbständigkeit in der Bauführung soll dem Bewerber nicht nur Herausforderung, sondern auch Befriedigung bedeuten.

Falls Sie der Kurzbeschreibung dieser ausbaufähigen Position interessiert, bitten wir Sie, uns Ihre Bewerbungsunterlagen zuzustellen oder vorher noch bei Herrn J. Amrhein telefonisch Zusatzinformationen einzuholen. Sie dürfen eine absolut vertrauliche Behandlung Ihrer Angaben erwarten.

Amrhein & Lienert AG

Seidenhofstrasse 14 6002 Luzern

Telefon 041-23 74 74

Ein Partnerunternehmen der
JÖRG LIENERT
UNTERNEHMENSBERATUNG

Bauingenieure ETH oder HTL

für die Bearbeitung von Bauwerken in Stahlbeton, Stahl und Holz

Als mittelgrosses Ingenieurbüro erbringen wir seit 25 Jahren in den verschiedensten Bereichen anspruchsvolle Bauingenieurleistungen und Sie sollen uns dabei helfen!

- eine entwicklungsfähige Stelle, anspruchsvolle und vielseitige Tätigkeit
- fortschrittliche Anstellungsbedingungen, Weiterbildung in vielen Bereichen
- Mitarbeit in der Software- Entwicklung oder in anderen Sparten möglich

Zumbrunn & Junker AG

Bauingenieurleistungen für Hoch- und Tiefbauten

CH-8404 Winterthur Schiltwiesenweg 7 Postfach 17 Telefon 052 27 27 28 Fax 052 27 28 26

ZUJUAG

Engineering

AG FÜR PERSONALBERATUNG ZÜRICH

**Für das in eine bedeutende
Dienstleistungsgruppe
eingebettete Architekturbüro**

(Sitz Zürich) suchen wir einen qualifizierten

Architekten

als verantwortlichen

Leiter von Projekten

Im Vordergrund der verlangten Qualitäten stehen neben den entwerferischen Begabungen vor allem das Planungs- und Organisationstalent, das Geschick im Verhandeln mit Behörden, Bauherren und Unternehmern sowie die Fähigkeit, in Zusammenarbeit mit dem unterstellten Team konstruktiv einwandfreie wie auch wirtschaftlich vertretbare Lösungen auszuarbeiten. Das zu bearbeitende Spektrum reicht von EFH- und MFH-Überbauungen über Verwaltungs- und Industriebauten bis zu Shopping-Centers, Infrastruktur- und Umbauten. Modernste Arbeitsinstrumente wie beispielsweise CAD stehen zur Verfügung.

Architekten, welche an dieser Stellung im Rahmen eines zukunftsicheren Unternehmens Interesse zeigen, erteilen wir gerne weitere Auskünfte. Wir bitten unter Zusicherung der Diskretion um einen Anruf oder eine Kurzofferte.

AG FÜR PERSONALBERATUNG ZÜRICH

TALSTRASSE 20

8001 ZÜRICH

TEL. 01 221 36 56

AG FÜR PERSONALBERATUNG ZÜRICH

- Hochbaufachmann
- CAD-Experte
- Freude an Ausbildungsaufgaben

Diese drei Punkte in einer Person vereint – das wird nicht ganz leicht zu finden sein. Wir hoffen aber, dass Sie ein solches Multitalent sind und dass Sie sich damit für folgende

Doppelfunktion

in einem bedeutenden Architekturbüro auf dem Platze Zürich qualifizieren:

1. CAD-System-Betreuer

verbunden mit Schulung und Führung der CAD-Anwender und dem Weiterausbau des Systems

2. Architektonische Planungen

damit Sie, auch bezogen auf Ihre ursprüngliche Berufsbildung, kontinuierlich am Ball bleiben.

Konnten wir Ihr Interesse wecken? Wenn ja, erwarten wir gerne Ihren Anruf. Wir stehen unter Zusicherung der Diskretion mit Zusatzinformationen zur Verfügung.

AG FÜR PERSONALBERATUNG ZÜRICH

TALSTRASSE 20

8001 ZÜRICH

TEL. 01 221 36 56



CENTEC SA INGENIEURS CONSEILS

Rue des Lilas 8, 2800 Delémont, tél. 066 22 11 61

Dans le but de renforcer notre team, nous cherchons un

CHEF DE PROJET

pour notre bureau en pleine expansion et actif dans tous les domaines de l'ingénieur civil. Nous offrons une activité stimulante à un

INGENIEUR DIPL. EPF/ETS

ayant une expérience approfondie de la pratique du génie civil.

Votre tâche sera de vous occuper de façon autonome du déroulement de divers mandats exigeants au sein de notre équipe jeune et dynamique.

En cas de satisfaction, de bonnes perspectives d'avancement, voire même de participation à la gestion de notre société vous sont offertes.

Pour tous renseignements complémentaires n'hésitez pas à contacter M. Fecker qui vous donnera tous les détails relatifs à la réalisation de nos projets. Une rémunération en rapport avec le poste en question et des prestations sociales étendues vous sont assurées.

Bureau d'ingénieurs civils SIA du Bas-Valais traitant d'importants mandats, cherche

un ingénieur civil EPF ou reg A

- chargé de concevoir et de calculer **des structures en béton armé** et métalliques avec contacts directs avec la clientèle et les entreprises. Il doit avoir une formation spécifique approfondie avec un goût prononcé pour cette activité.
- Travail très varié dans un team agréable, bien équipé en informatique; prestations sociales élevées.
- Montagnes et lac à proximité du lieu de travail (Monthey); loyer à prix intéressant.
- Place d'avenir pour personne compétente et rigoureuse, ayant le sens des responsabilités.
- Connaissance souhaitée de la construction routière.
- Engagement immédiat ou à convenir.
- Convierait à une personne ayant des connaissances de français et désirant les approfondir.

Ecrire sous chiffres SIA 856 à IVA AG, case postale, 8032 Zurich



SERVICES INDUSTRIELS DE GENEVE

cherchent pour les postes ci-dessous du personnel de nationalité suisse.
Dernier délai d'inscription: **samedi 15 septembre 1990**

Pour leur Service des eaux, section Equipement hydraulique, lieu de travail: Plan-les-Ouates

un(e) ingénieur diplômé EPF

Après une période d'introduction, vous serez chargé des tâches suivantes:

- Etude des réseaux et calcul de conduites
- Projet de restructuration des réseaux
- Etude et réalisation d'équipements (réservoirs, stations de pompage et de traitement des eaux)
- Utilisation de systèmes informatiques.

Nous demandons:

- Diplôme d'ingénieur EPF en hydraulique ou génie civil ou chimique ou mécanique ou rural
- Connaissances pratiques et théoriques des techniques utilisées pour le calcul des réseaux d'eau
- Expérience en construction d'installations hydrauliques
- Intérêt pour le travail de groupe, autorité, esprit d'analyse et de synthèse, initiative
- Connaissance de l'anglais ou de l'allemand désirée
- Nationalité suisse.

Pour leur Service de l'électricité, section Très Haute Tension

un(e) ingénieur ETS en génie électrique

dans le domaine suivant:

- Etudes des postes de transformation THT, usines de production et de leurs équipements annexes.

Nous demandons:

- Diplôme d'ingénieur ETS en génie électrique
- Intérêt pour les problèmes de réseaux électriques de distribution
- Connaissances en informatique souhaitées.
- Nationalité suisse

Nous offrons: situation stable, travail varié et intéressant, méthodes modernes, assurances sociales étendues, horaire variable, restaurant d'entreprise.

Prière de téléphoner au **022/20 88 11, interne 2302** pour obtenir la formule d'inscription.

Offres manuscrites à adresser, avec photo, à l' **Office du personnel des SERVICES INDUSTRIELS DE GENÈVE, case postale 272, 1211 Genève 11.**



DIE GELBE ISOLATION

Führender Schweizer Produzent der Isolierprodukte für den Bausektor sucht zur Unterstützung seines verantwortlichen Leiters für Forschung und Entwicklung einen

Hochbautechniker HTL

(evtl. auch Techniker der Branche Heizung und Lüftung)

mit bereits einigen Jahren Berufserfahrung.

Wir bieten einem jungen Mann (25-30), der sich in einem neuen Umfeld profilieren möchte, eine interessante und abwechslungsreiche Tätigkeit in einem kleinen Team zur Lösung folgender Aufgaben:

- Bauphysikalische Probleme im Zusammenhang mit der Wärme- und Schalldämmung sowie dem Brandschutz im Bausektor
- Energiewirtschaftliche Untersuchungen und Anregungen
- Betreuung und Auswertung von Versuchen über Produktnormen und Vorschriften

Arbeitsort: Niederhasli ZH

Kenntnisse der französischen Sprache erwünscht

Eintritt: nach gegenseitiger Vereinbarung.

Sind Sie durch dieses Angebot angesprochen, dann erwarten wir gerne Ihre schriftliche Offerte mit den üblichen Unterlagen, welche direkt an Herrn **H. MORF, Personaldienst ISOVER AG, Chemin de Mornex 3, Postfach 655, 1001 LAUSANNE**, eingereicht werden können.

Eventuelle telefonische Auskünfte erteilt auch Herr Bernd Neubrand, Tel. 01 / 850 24 44.

Unsere Mandantin ist eine bekannte, solid fundierte und fortschrittliche

grössere Bauunternehmung

die u.a. für ihre marktführende Stellung im gesamtschweizerischen und z.T. internationalen

Untertagbau

bekannt ist. In diesen Bereich fallen die Ausführung von technisch anspruchsvollen, grossen Tunnel-, Stollen-, Schrägschacht- und Kavernenprojekten; vornehmlich ausgeführt mit modernsten mechanischen Vortriebsverfahren.

Infolge Erweiterung des Geschäftsvolumens in dieser zukunftsträchtigen Sparte ist jetzt eine leitende Position für einen

Rayonleiter

geschaffen worden, der direkt dem Chef der Gesamtbautätigkeit unterstellt sein wird. Zu den wichtigsten Funktionen gehören die Leitung des Kalkulations-, Submissions- und Nachtragsoffertwesens, samt Verhandlungen; die technische Leitung bzw. Mitarbeit bei Konsortien und die Steuerung von 3 bis 4 Projekten (von der Avor über die Ausführung bis zur Abrechnung), dies in Verbindung mit örtlichen Bauführern.

Für einen in Bauunternehmungen für Tunnelbau erfahrenen HTL oder ETH Ingenieur bietet diese gehobene Kaderstelle nebst einem entsprechenden Salärniveau grosszügig bemessene Kompetenzen, die Chance, modernste Untertagbau-Technologien anzuwenden, sowie die Gelegenheit, bei den gesamtschweizerisch wichtigen Projekten mitwirken zu können.

Gerne stehen wir Ihnen für weitere Auskünfte zur Verfügung; wir garantieren Ihnen absolute Diskretion.

IBGM Consultants

Postfach 460, 8034 Zürich, Tel. 01/383 33 96

Ingenieurbüro

Unsere Auftraggeberin ist eine Ingenieurunternehmung mittlerer Grösse, universell und erfolgreich tätig im Hoch- und Tiefbau. Wir suchen für die Leitung eines Zweigbüros im **Aargau** einen Nachfolger für den in Pension gehenden Leiter.

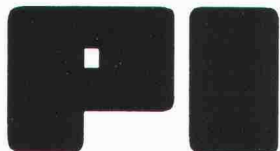
GESCHÄFTSLEITER

Der neue Mitarbeiter übernimmt nach einer kurzen Einarbeitungszeit die fachliche und personelle Leitung des Büros. Er ist im Rahmen einer generalistischen Tätigkeit verantwortlich für die Akquisition und Abwicklung der Projekte inkl. Kosten- und Terminkontrolle. Er betreut bestehende Kunden und gewinnt neue hinzu, sorgt für den Ausbau einer modernen Infrastruktur und erweitert Kapazität und Dienstleistungen.

Dipl. Bauingenieur ETH

Dieses vielseitige Tätigkeitsfeld erlaubt einem initiativen, führungsbegabten und begeisterungsfähigen Bauingenieur mit Unternehmergeist und Erfahrung im konstruktiven Ingenieurbau, seine beruflichen und persönlichen Zielsetzungen individuell in Einklang zu bringen und massgeblich an der Entwicklung «seines» Unternehmens mitzuwirken. Alter: 32 bis 40 Jahre.

Wir bitten Sie um schriftliche oder telefonische Kontaktnahme mit Frau C. Staeger, **PI, AG für Personalberatung**, Freiestrasse 196, 8032 Zürich, Telefon 01/55 83 80 oder 382 06 82 Direktwahl, Telefax 01/382 06 84 (Ref.-Nr. 9015).



AG für Personalberatung. Rekrutierung, Beratung und Vermittlung von **ETH- und HTL-Ingenieuren**, Fachspezialisten und Kadermitarbeitern. **8032 Zürich**

SNZ 2000

Planen Sie sich Ihre Zukunft - verwirklichen Sie Ihre Ziele

Wir sind ein zukunftsorientiertes Ingenieurbüro für die umfassende Bearbeitung von Planungs-, Bau- und Umweltaufgaben. Für die Planung und Ausführung attraktiver Projekte im konstruktiven Ingenieurbau, von Aufgaben im Tief- und Bahnbau und in der Verkehrsplanung suchen wir für jetzt und die Zukunft initiative

Bauingenieure/in

mit solider Fachausbildung und Freude am Beruf. Es stehen Ihnen moderne Einrichtungen und Hilfsmittel wie EDV und CAD zur Verfügung.

Wir bieten ausgezeichnete Entwicklungsmöglichkeiten und fortschrittliche Anstellungsbedingungen an zentraler Lage in Zürich-Oerlikon.

Wir freuen uns auf Ihren Anruf oder Ihre Bewerbung. Die Herren W. Maag und R. Schlatter erteilen gerne weitere Auskünfte.

SNZ 2000 SNZ Ingenieurbüro AG
Seiler Niederhauser Zuberbühler
Dörflistrasse 112, 8050 Zürich
Telefon 01/ 311'88'33

Wir suchen engagierten

Architekten Hochbauzeichner

Hodel & Schmid Architekten 8623 Wetzikon
01 / 932 37 30

Für die Projektierung interessanter und anspruchsvoller Bauaufgaben sowie für die Mitarbeit an Wettbewerben suchen wir

dipl. Architekten(in) ETH

Gerne erwarten wir Ihren Anruf oder Ihre Bewerbung.

AAP Atelier für Architektur und Planung
Laupenstrasse 45, 3008 Bern, Tel. 031 / 25 05 45

Wir sind ein kleines Büro mit interessanten Bauaufgaben und suchen **initiativen, qualifizierten**

Hochbauzeichner

Wollen Sie Ihre Fähigkeiten voll einsetzen?

Gerne erwarten wir Ihren Anruf zu einem gemeinsamen Gespräch (auch ausser Bürozeit), 01 / 910 90 04.

S. Saur, dipl. Architekt ETH, Lerchenbergstr. 20, 8703 Erlenbach

Für Projektierung und Ausführung interessanter, anspruchsvoller Bauaufgaben suchen wir per sofort oder nach Absprache, auch in Teilzeit

Architekten(in) HTL Hochbauzeichner(in) Bauführer(in)

Arbeitsort: 1 Min. ab Bahnhof Küssnacht.

Pfeiffer Schwarzenbach Thyes AG Architekten
Bahnhofstrasse 8, 8700 Küssnacht, Tel. 01 / 910 40 96



**Planungs- und Baudirektion
der Stadt Bern**
Hochbauamt

Sind sie

Architektin/Architekt oder Hochbauzeichner(in)

dann bietet sich Ihnen im Hochbauamt der Stadt Bern die Chance, anspruchsvolle Projekte und Aufgaben selbständig zu betreuen und zu lösen.

- Sie haben einen HTL-Abschluss oder gleichwertige Ausbildung oder sind Hochbauzeichner(in) mit Erfahrung und Bauführer-Qualitäten? Dann dürfte Sie unsere Projektleiter-Stelle im Bereich der Fürsorgebauten interessieren. Vielleicht kommt für Sie eher eine Teilzeitanstellung in Frage – eine Aufteilung in Teilzeit-Stellen ist möglich.
- Sie sind Hochbauzeichner(in) und haben einige Jahre Praxis auch in der Bauführung? Dann sehen wir für Sie die Möglichkeit, Projekte und Unterhaltsarbeiten im Gebiet der städtischen Verwaltungs- und Wohnliegenschaften zu bearbeiten. Gleichzeitig möchten wir Ihnen die Betreuung unseres Archivs anvertrauen.

Von Ihnen erwarten wir ein hohes Mass an Eigeninitiative und persönlichem Engagement. Als Gegenleistung bieten wir ein den hohen Anforderungen angemessenes Salär, gute Sozialleistungen sowie eine fortschrittliche Bürokultur. Wenn Sie gewillt sind, qualitativ hochstehende Leistungen zu erbringen und in unserem Team am gleichen Strick ziehen, dann richten Sie Ihre Bewerbungsunterlagen bis zum 5. Oktober 1990 an das Hochbauamt der Stadt Bern, Zieglerstrasse 62, 3007 Bern..

Wenn Sie zuerst noch mehr erfahren möchten, dann füllen Sie einfach den Coupon aus. Wir schicken Ihnen anschliessend eine ausführliche Dokumentation oder laden Sie ein zu einem persönlichen Gespräch, damit Sie genau wissen, worum es geht, bevor Sie Ihre Bewerbungsunterlagen zusammenstellen.

COUPON

- Ich wünsche einen Stellenbeschrieb und Dokumentationsunterlagen.
- Ich möchte mich näher über die Stelle unterhalten und bitte um einen Gesprächstermin.

Zutreffendes ankreuzen und den Coupon mit Ihrer Adresse und Telefonnummer einsenden an:

Hochbauamt der Stadt Bern, Zieglerstrasse 62, 3007 Bern



Kantonale Verwaltung

In nachstehender Dienststelle ist folgende Stelle wieder zu besetzen

Tiefbauamt Chur

Telefon 081/21 37 41

Bauingenieur ETH oder HTL

für die Sektion Unterhalt der Kunstbauten

(abgeschlossenes Studium als Bauingenieur ETH oder HTL, mehrjährige Erfahrung in Statik und Konstruktion, gute Kenntnisse der Baumaterialien, Grundkenntnisse der EDV. Initiative und Durchsetzungsvermögen)

Statische Berechnungen, Aufnahme des Zustandes von Kunstbauten (Brücken, Tunnels, Galerien, Schutzkonstruktionen), Ausarbeitung von Projekten, Mitwirkung bei Organisations- und Planungsaufgaben, Instruktion und Begleitung von beauftragten Ingenieurbüros.

Die Ausschreibung richtet sich grundsätzlich an beide Geschlechter.

Wir bieten fortschrittliche Anstellungsbedingungen. Dienstantritt nach Vereinbarung. Auskünfte über den Aufgabenbereich erteilt die zuständige Dienststelle.

Ihre Bewerbung richten Sie bitte mit den üblichen Unterlagen bis **14. September 1990** an das **Personal- und Organisationsamt des Kantons Graubünden, Steinbruchstrasse 18/20, 7001 Chur.**

Gewerbe-, Industrie- und Verwaltungsbauten

Unser Auftraggeber ist eine kleinere, überblickbare und dynamische Generalunternehmung mit Sitz in Zürich-Nord. Sie profiliert sich erfolgreich dank überdurchschnittlicher Qualität und langjährigem Know-how als Spezialist für Gewerbe-, Industrie- sowie Verwaltungsbauten und realisiert Grossprojekte (z.B. ein Gewerbehause für 80 Mio.). Zur Verstärkung des kleinen Teams und zum weiteren Ausbau der Geschäftstätigkeit suchen wir Kontakt zu einem qualifizierten

GU-Projektleiter

dessen Aufgabengebiet folgende Schwerpunkte umfasst:

- Leitung von GU-Aufträgen unter besonderer Beachtung von Ausführungsterminen, Qualität und Baukosten
- Führen von Verhandlungen mit Bauherren, Unternehmern und Behörden
- Einsatz, Koordination und Überwachung von Unternehmern und Spezialisten sowie Führen der unterstellten Mitarbeiter

Einem **Architekten oder Bauingenieur HTL/ETH** mit mehrjähriger Erfahrung in Projekt- oder Bauleitung bietet diese anspruchsvolle und entwicklungsfähige Position ein Tätigkeitsfeld, in dem er unternehmerisch denkend sehr selbständig wirken kann. Wir stellen uns eine engagierte und führungsstarke Persönlichkeit vor, die mit Organisations- und Verhandlungsgeschick sowie konstruktiver Zusammenarbeit bedeutende Bauvorhaben realisieren will.

Alter: ca. 35-45 Jahre

Interessenten bitten wir, sich schriftlich oder telefonisch mit Herrn René Hostenstein oder seiner Assistentin, Frau G. Niederberger, in Verbindung zu setzen. Selbstverständlich sichern wir Ihnen **absolute Diskretion** zu.



ATAG Unternehmensberatung

MITGLIED VON ERNST & YOUNG INTERNATIONAL

ATAG Unternehmensberatung, Kaderselektion
Postfach, 8022 Zürich, Telefon 01 202 59 50

MITARBEITEN AN DER ZUKUNFT DER BAHN

Unsere **Hauptabteilung Bau**, Sektion Niederspannung und Fernmeldewesen in **Luzern**, sucht

Elektroingenieur/in HTL

Sie übernehmen Aufgaben im Bereich Bau von Hochspannungs-, Niederspannungs- und Schwachstromanlagen inkl. Lichtwellentechnik, die Sie zukunftsorientiert und ideenreich anpacken. Für ausgewählte Aufgaben übernehmen Sie selbst die Projektleitung. Qualitätsprüfung und Fehlerortung gehören ebenfalls zu Ihrem Aufgabengebiet.

Wir bieten Ihnen eine vielseitige und abwechslungsreiche Tätigkeit in einem gut eingespielten Team. Ihr Arbeitsort liegt zehn Minuten vom Bahnhof entfernt.

Interessiert? Dann rufen Sie uns an. **Telefon 041/21 36 33**. Herr R. Schneeberger gibt Ihnen gerne weitere Auskunft. Unsere ausgezeichneten Anstellungsbedingungen werden Sie überzeugen. Oder senden Sie Ihre Bewerbung bitte an:

Kreisdirektion II SBB
6002 Luzern



SBB



SPRECHER ENERGIE

Internationale Kontakte

Die traditionsreiche Unternehmensgruppe Sprecher Energie mit Produktionsstätten in der Schweiz, Deutschland, Österreich und Brasilien sowie Vertretungen in allen Erdteilen ist auf dem Gebiet der Energieverteilung erfolgreich tätig.

Für unser Departement Gesamtanlagen, das international als Generalunternehmer schlüsselfertige Unterwerke erstellt, ist infolge Pensionierung des jetzigen Inhabers die Stelle des

Sektionsleiters Technik Bau

wieder zu besetzen.

Wir erwarten: Abgeschlossene Ausbildung der Fachrichtung Bauingenieurwesen oder Architektur, Erfahrung im konstruktiven Ingenieurbau und in der Kostenerfassung, Fähigkeit, eine kleine Gruppe von Mitarbeitern zu führen, Freude an interdisziplinärer Arbeit mit Elektroingenieuren, Sprachgewandtheit in Englisch, Bereitschaft zu Auslandsreisen.

Wir bieten: Führungsposition mit hohem Verantwortungsgrad, die entsprechend dotiert ist, selbständige Tätigkeit in einem kreativen Umfeld, gründliche Einarbeitung in das firmenspezifische Know-how, engagiertes Team mit individueller Arbeitszeit, gute Sozialleistungen.

Stellenantritt nach Übereinkunft.

Sind Sie an dieser Position interessiert? Dann richten Sie bitte Ihre Bewerbungsunterlagen an die Personalabteilung, unseres Hauses. Herr H. Fellmann (Telefon 064/45 35 05) steht Ihnen gerne für weitere Informationen zur Verfügung und freut sich auf Ihre Kontaktaufnahme.

Sprecher Energie AG, 5036 Oberentfelden AG

Technische Universität München

In der Fakultät für Bauingenieur- und Vermessungswesen ist zum 1. Oktober 1992 die

Professur (C4) für Stahlbau (Nachfolge Univ. Prof. Dipl.-Ing. F. Nather)

wiederzubesetzen. Die Lehrstuhlinhaberin/der Lehrstuhl-inhaber hat das Fachgebiet STAHLBAU in Forschung und Lehre zu vertreten. Für die Durchführung experimenteller Forschungsarbeiten steht das Laboratorium für den Konstruktiven Ingenieurbau (LKI) zur Verfügung.

Einstellungsvoraussetzungen sind ein abgeschlossenes Studium an einer wissenschaftlichen Hochschule, pädagogische Eignung, Promotion und Habilitation oder gleichwertige wissenschaftliche Qualifikation sowie ein breites Spektrum einschlägiger berufspraktischer Erfahrungen.

Die Bewerberin/der Bewerber soll das 52. Lebensjahr zum Zeitpunkt der Berufung noch nicht vollendet haben.

Bewerbungen mit Lebenslauf, Zeugnissen, Urkunden, Verzeichnis der wissenschaftlichen Veröffentlichungen sowie Angaben zu bisherigen beruflichen Tätigkeiten werden bis zum 30. November 1990 erbeten an den Dekan der Fakultät für Bauingenieur- und Vermessungswesen der Technischen Universität München, Arcisstrasse 21, Postfach 20 24 20, 8000 München 2.

RALPH BAENZIGER ARCHITEKTEN AG

Hohlstrasse 150 8004 Zürich

Postadresse: Postfach 703
8021 Zürich

Telefon: 01 291 12 31

Telefax: 01 291 19 09

sucht:

**Bauzeichner
Bauzeichner
-innen
Architekt
Architekt
-innen**

EMPA

DÜBENDORF

Für unsere Abteilung Hochbau/Bauschäden suchen wir einen jüngeren, initiativen

Architekten HTL als techn. Experten

Sie werden für den Bereich Feuchteschäden und für Schäden an Fenstern, Glasfassaden und Schrägverglasungen zuständig sein und in Zusammenarbeit mit unserer Abteilung Bauphysik Forschungsaufgaben zum Feuchtetransport in kapillaren Baustoffen durchführen. In Ihrem Zuständigkeitsbereich werden Sie Untersuchungen von Schadenfällen vornehmen und die entsprechenden Gutachten verfassen, Erkenntnisse zur Schadenverhütung erforschen und in Publikationen und Fachvorträgen weitergeben.

Die Aufgabe verlangt Kenntnisse in Konstruktion, Materialkunde und Bauphysik sowie die Bereitschaft, sich in Teilbereiche der Bauchemie und der Messtechnik einzuarbeiten. Zudem sind Sie ein Allrounder mit Ausdauer und der Fähigkeit, der Sache in logischen Schritten auf den Grund zu gehen und die Erkenntnisse auch für den Laien, in Form von Gutachten, verständlich darzustellen. Neben Ihrem Geschick im Umgang mit unserer Kundschaft (Bauunternehmern, Hauseigentümern, Architekten usw.) können Sie fotografieren und gelegentlich mit Handwerkzeug umgehen.

Es erwartet Sie ein abwechslungsreiches, interessantes Tätigkeitsgebiet in einem kollegialen Team, fortschrittlichen Sozialleistungen, Personalrestaurant, Parkplatz usw. Die Herren Dr. Blaich (fachlich) und B. Steinegger (personell) geben Ihnen gerne weitere Auskünfte und freuen sich auf Ihre schriftliche Bewerbung an den Personaldienst.

EMPA

DÜBENDORF

Eidg. Materialprüfungs- und Forschungsanstalt
Ueberlandstrasse 129, 8600 Dübendorf, Tel. 01 823 55 11

Ingenieurbüro

Unsere Auftraggeberin, eine Tochterunternehmung einer Schweizer Firmengruppe, hat sich erfolgreich auf ihrem Spezialgebiet Tiefbau und Vermessung profiliert. Wir suchen für den Ausbau und die Führung einer Zweigstelle im **Bündnerland** einen erfahrenen Bauingenieur.

FILIALLEITER

Die neugeschaffene Position beinhaltet nebst der Führung eines vorerst noch klein dotierten Teams die Planung, Bearbeitung und Ausführung von vielseitigen Tiefbauprojekten. Besonderes Gewicht wird dem Ausbau der Filiale und der damit verbundenen Mandate beigemessen.

Bauingenieur

Diese entwicklungsfähige Aufgabe gibt einem initiativen, kontaktfreudigen Bauingenieur ETH oder HTL mit Pioniergeist und Erfahrung im Tiefbau die Chance, seine Neigungen und Fachkenntnisse mit der Liebe zum Bündnerland zu verbinden und sich «seine» Filiale aufzubauen. Alter: 30-45 Jahre.

Wir bitten Sie um schriftliche oder telefonische Kontaktnahme mit Frau C. Staeger, **PI, AG für Personalberatung**, Freiestrasse 196, 8032 Zürich, Telefon 01/55 83 80 oder 382 06 82 Direktwahl, Telefax 01/382 06 84 (Ref.-Nr. 9024).



AG für Personalberatung. Rekrutierung, Beratung und Vermittlung von **ETH- und HTL-Ingenieuren**, Fachspezialisten und Kadermitarbeitern. **8032 Zürich**

Wir sind eine bedeutende schweizerische Bau-
gruppe, die auch im EG-Raum (Deutschland und
Frankreich) stark vertreten ist. Im Rahmen des
integralen Bauens wollen wir vermehrt **Promo-
tionsobjekte** erstellen.

Einem erfahrenen

Architekten/ Immobilien- fachmann

bieten wir deshalb eine ausbaufähige, direkt der
Direktion unterstellte Dauerstelle an.

Die Aufgaben umfassen:

- Standort- und Bedarfsanalysen
- Grundstückevaluation
- Verkehrswertschätzungen
- Nutzungsstudien
- Renditeberechnungen
- Finanzierungs- und Beteiligungsmodelle
- Kontakte zu Kauf- und Mietinteressenten
- Entscheidungsunterlagen z.H. der Direktion
- Betreuen der Projektentwicklung
- Verkaufs- bzw. Vermietungsunterlagen
- Leitung Verkauf/Vermietung

Wir erwarten Flexibilität, Selbständigkeit und
kostenbewusstes Denken.

Arbeitsort ist Basel. Die Aufgaben umfassen die
ganze Schweiz und das angrenzende Ausland.

Fühlen Sie sich herausgefordert? Dann senden
Sie uns Ihre Bewerbungsunterlagen an

PREISWERK & CIE AG

4025 Basel
Burgfelderstrasse 211
Tel. 061 / 326 33 46 (Direktwahl)

Wir suchen jungen, engagierten

Bauleiter

Rykart, Architekten FSAI/SIA
Giacomettistrasse 33a, 3006 Bern, Tel. 031 / 44 14 33

Stellengesuche

Junger Bauingenieur HTL

(Diplom He 90) sucht Stelle in Ingenieurbüro im Bereich Massivbau/Grund-
bau, Raum St. Gallen.

Zuschriften unter Chiffre 33-351067 an Publicitas, 9001 St. Gallen.

Junger Tiefbauzeichner

aus dem Bündnerland
mit vielseitiger Ausbildung und Praxis in Devisierung und Bauleitung
sucht interessante Tätigkeit im Raume Luzern und Umgebung.
Arbeitsbeginn etwa Mitte November 1990.

Kontaktaufnahme bitte unter Chiffre SIA 854 oder abends unter
Tel. 081 / 61 13 33.

Architekt/Bauleiter

37jähriger Baufachmann in ungekündigter Stellung, langjährige Er-
fahrung in Projektplanung, Zeichnen von Werk- und Detailplänen,
Kostenschätzungen, Ausschreibungen, örtlicher Bauleitung, EDV-
Kenntnisse, mit Verhandlungsgeschick und Organisationstalent,
sucht auf Anfang 1991 anspruchsvolle Tätigkeit (freie Mitarbeit?) in
Zürich.

Zuschriften unter Chiffre SIA 855 an IVA AG, Postfach, 8032 Zürich.

Junge zukünftige TB Technikerin-Studentin

sucht abwechslungsreiche Arbeit im Hoch- und Tiefbau, vorzugsweise im
Raume Zürich.

Zuschriften unter Chiffre SIA 857 an IVA AG, Postfach, 8032 Zürich.

Diverses

Bauzeichner übernimmt

Zeichnerarbeiten aller Art

Hoch-, Tief-, Eisenbetonbau.

Offerten unter Chiffre SIA 853 an IVA AG, Postfach, 8032 Zürich.

Aufbau eines Leitungsinformationssystems/ Bewerbung

Der Gemeinderat Muri eröffnet die Submission für das Pro-
jekt LIFOS Leitungs-Informationssystem. Eingeladen wer-
den Ingenieur- und Vermessungsbüros, welche sich über
die notwendigen Erfahrungen bei der Erstellung von Werk-
leitungsplänen mit EDV-Anlagen ausweisen können. Die Ar-
beiten umfassen im wesentlichen folgende Leistungen:

- Leitungsortung im Gelände
- Verarbeitung mit grafischer EDV-Anlage
- Erstellung der Werkpläne Wasser, Gas, Abwasser, TV und
Zivilschutz
- Aufbauen der entsprechenden Informationssysteme

Die Arbeiten umfassen das gesamte Gemeindegebiet. Un-
ternehmen, die an der Submission teilnehmen möchten,
werden eingeladen, sich bis zum 14. September 1988 zuhan-
den des Gemeinderates Muri zu bewerben.

Die Bewerbung ist schriftlich abzufassen und hat folgende
Angaben zu enthalten:

- Personalbestand (fachspezifisch)
- Referenzen

Eingabeadresse: Gemeindeverwaltung Muri
Gemeindeschreiberei
Thunstrasse 74
3074 Muri bei Bern

Der Auftraggeber behält sich das Recht vor, die Zahl der Be-
werber zu beschränken oder zu erweitern. Die Offertunterla-
gen werden zu einem späteren Zeitpunkt gegen eine
Schutzgebühr von Fr. 500.- versandt, die bei der Einreichung
der vollständigen Offerte zurückerstattet wird. Offerteinga-
be ist am 29. Oktober 1990.

Gemeinderat Muri

Inserate bitte frühzeitig aufgeben!

Wir suchen

Ingenieurbüro

Fachrichtung Wasserversorgung

für die Bearbeitung aller fachtechnischen Aufgaben wie Planung, Ausführung von Reservoiren, Grundwasserpumpwerken sowie Versorgungsleitungen.

Wir legen Wert auf eine langjährige Zusammenarbeit.

Jüngere Interessenten senden bitte Ihre schriftliche Bewerbung samt Referenzen an

Korporation Pfäffikon, z.H. Präsident E. Feusi
Churerstrasse 106, 8808 Pfäffikon

République et Canton de Neuchâtel

Département des Travaux publics

Concours public de projets

Centre d'entretien de la RN5, halle d'expertise autos, garage de l'Etat, à Boudry

La République et Canton de Neuchâtel ouvre un concours public de projets (selon art. 6 et 9 du règlement SIA No 152) pour la construction d'un centre d'entretien de la RN5, d'une halle d'expertise autos et du garage de l'Etat à Boudry.

Le concours est ouvert aux architectes établis ou domiciliés dans le Canton, inscrits au Registre neuchâtelois des architectes avant le 1er janvier 1990, ainsi qu'aux architectes originaires du canton de Neuchâtel, inscrits au REG A ou B des architectes avant le 1er janvier 1990.

Les bureaux d'architecture suivants sont invités à participer au concours (selon art. 9.3. du règlement SIA No 152):

Architrave SA, Delémont / Pascal Macheret, Fribourg / Renzo Molina, Bellinzona / Tschumi et Benoit SA, Bienne / Jean-Jacques Tschumi, Genève.

L'inscription et le retrait des documents se font auprès du secrétariat de l'organisateur: Intendance des bâtiments de l'Etat - Château - 2001 Neuchâtel, dès le 3 septembre 1990, moyennant un dépôt de fr. 300.-, remboursable pour les projets admis au jugement.

Le secrétariat est ouvert du lundi au vendredi, de 07 h30 à 11 h.30 et de 14 h.00 à 17 h.00.

Le règlement et programme du concours peut être consulté au secrétariat de l'organisateur.

La remise des projets est fixée au 12 décembre 1990.

La composition du jury est la suivante:

Président: Philippe DONNER - architecte cantonal - Etat de Neuchâtel
Vice-président: Jean-Jaques de Montmollin, Ingénieur cantonal, Etat de Neuchâtel
Membres: François BELJEAN, chef du service des automobiles et de la navigation, Etat de Neuchâtel
Emmanuel CATTANI, architecte EPFL/SIA, Paris
Ami DELALOYE, architecte EPFL/SIA, Martigny
Philippe JOYE, architecte EPFZ/SIA, Genève
Ulrich SCHLUP, ingénieur, chef de section à l'Office fédéral des routes (OFR), Berne
Suppléants: Jean BROCARD, ingénieur, chef de l'office de construction de la RN5, Etat de Neuchâtel
Daniel KISSLING, chef du service technique communal de Boudry
Experts: Léandre SCHMIED, voyer-chef, service des Ponts et Chaussées, Etat de Neuchâtel
Bernhard VIENNET, chef section technique du service des automobiles, Etat de Neuchâtel
Heinz HIRT, chef du garage de l'Etat de Neuchâtel

Le chef du département des Travaux publics



der Schritt in die Zukunft

Bahn+Bus

Neubaustrecke Zürich Flughafen-Winterthur

Sondierschacht Steig/Töss

Besichtigung für Tunnelbauunternehmer

Zur geologischen Erkundung für den Bau des Brüttenertunnels ist bei Winterthur ein Sondierschacht in den Glimmersandstein abgeteuft worden. Der Schacht steht noch kurze Zeit offen. Wir laden interessierte Tunnelbauunternehmer zu einem Augenschein im Schacht ein.

Die Besichtigung findet am Donnerstag, 13. Sept. 1990, und Freitag, 14. Sept. 1990, statt.

Anmeldung telefonisch bei Locher + Cie AG, Bauleitung Kloten, Tel. 01 / 813 79 37.

Aus organisatorischen Gründen können pro Unternehmer max. 3 Personen zugelassen werden.

SBB Kreis III, Hauptabteilung Bau, Zürich

Technikerschule Unterentfelden Bildungszentrum BZU, 5035 Unterentfelden

Ausbildung zum

Techniker TS Hochbau Techniker TS Tiefbau

Ausbildungsziel Selbständige Tätigkeit als Konstrukteur und/oder Bauleiter in Architektur- oder Ingenieurbüro.

Ausbildungsgang 6 Semester berufsbegleitend jeweils an einem Wochentag und am Samstagvormittag plus eine Konzentrationswoche pro Jahr.

Zulassung Hoch- und Tiefbauzeichner mit zwei Jahren Berufspraxis.

Termine
31. Oktober 1990 Anmeldeschluss
24. November 1990 Aufnahmeprüfung
Ende April 1991 Semesterbeginn

Unterlagen und Anmeldeformulare können beim Sekretariat der Schule bezogen werden:

Technikerschule Unterentfelden
Bildungszentrum BZU
5035 Unterentfelden, Telefon 064 / 43 56 56



SBB CFF FFS

Bahn 2000

Leistungssteigerung Zürich HB-Wipkingen mit altersbedingtem Ersatz bestehender Brücken

Vorauswahl der beratenden Architekten für Brückenwettbewerb

Die SBB planen, im Zeitraum 1995-1999 auf der Strecke Zürich HB-Wipkingen sämtliche Stahlbrücken zu ersetzen und gleichzeitig im Zuge der Realisierung der Bahn 2000 alle Brücken für eine weitere Doppelspur zu verbreitern. Dieses Bauvorhaben stellt neben ausführungstechnischen Problemen höchste Anforderungen in gestalterisch/städtebaulicher Hinsicht und soll mit einem Brückenwettbewerb angegangen werden.

Die Aufgabe besteht darin, die Brückenbauwerke so zu gestalten, dass sie sich einerseits ins Stadtbild einfügen und andererseits aber auch förderlich den speziellen Charakter des Quartiers prägen. Der Neu- bzw. Umbau der Brücken kann auch Auslöser sein für Nutzungsüberlegungen, welche über den eigentlichen Verkehrszweck hinausgehen (Quartierverdichtungen/Durchbrüche).

Wettbewerbsablauf:

Phase 1: 1a Präqualifikation

- Vorauswahl der beratenden Architekten
- Präqualifikation der Ingenieur-Unternehmergruppen

1b Teambildung

Die präqualifizierten Ingenieur-Unternehmergruppen bilden zusammen mit einem ausgewählten Architekten ein Wettbewerbsteam. Die Teambildung erfolgt ohne Zwang der Bauherrschaft. Innerhalb eines Wettbewerbsteams liegt die Federführung auf der Seite der Ingenieur-Unternehmergruppe

Phase 2:

- Brückenwettbewerb (feste Entschädigung und Preise)
- Jurierung

Phase 3:

- Ausarbeiten der Submissionsprojekte durch mindestens zwei Teilnehmer gegen Entschädigung
- Beurteilung und abschliessend Vergabe der Arbeiten an ein Wettbewerbsteam

Wir erwarten persönliche Interessensmeldungen von Architekten, die über eigene Erfahrungen auf den Gebieten des Städtebaus, der Architektur und der Ingenieurbaukunst verfügen.

Die Unterlagen für die Architekten-Präqualifikationsbewerbung können ab sofort schriftlich bei folgender Adresse bezogen werden:

SBB, Bauabteilung Kreis III, Postfach, 8021 Zürich

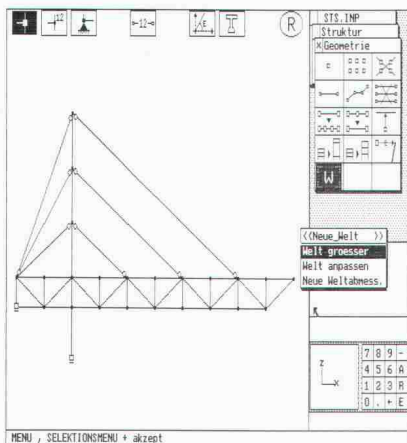
Die Bewerbungen sind bis spätestens Freitag, den **16. November 1990** (Poststempel), bei derselben Adresse einzureichen.

cubus

Software

Eggbühlstrasse 20
8052 Zürich
Telefon 01-302 13 00
Telefax 01-302 19 11

auf PC's unter MS/PC-DOS



Leistungsfähige, bedienungsfreundliche Software + kompetente, langfristig gesicherte Unterstützung = erfolgreiche Computeranwendung

STATIK-2: 2D/3D Stabstatik mit 2. Ordnung, Dynamik, Stabilität, Vorspannung. Grafische Eingabe für 2D **NEU**

FAGUS-2: Querschnittsprogramm Stahl/Spannbeton

PYRUS: Nichtlineare Berechnung von Stützen **NEU**

CEDRUS-2: Platten mit Finiten Elementen

CEDRUS-2S: Scheiben mit Finiten Elementen

LARIX: Grundbauprogramme, Baugrubenabschlüsse, Stabilität, Stützmauern

Impressum

Schweizer Ingenieur und Architekt

Herausgeber

Verlags-AG der akademischen technischen Vereine

Offizielles Organ

Schweizerischer Ingenieur- und Architekten-Verein (SIA)
Gesellschaft Ehemaliger Studierender der ETH Zürich (GEP)
Schweizerische Vereinigung Beratender Ingenieure (ASIC)

Redaktion

Rüdigerstrasse 11, Postfach 630, 8021 Zürich
Tel. 01/201 55 36, Telefax 01/201 63 77

Redaktoren

Heinz Rudolphi, Ing. SIA, Chefredaktor
Bruno Odermatt, dipl. Arch. ETH/SIA
Hans U. Scherrer, dipl. Ing. ETH/SIA
Brigitte Honegger, Architektin

Redaktioneller Mitarbeiter

Richard Liechti

Produktion

Werner Imholz

Sekretariat

Odette Vollenweider, Adrienne Zogg

Nachdruck von Bild und Text, auch auszugsweise, nur mit schriftlicher Zustimmung der Redaktion und mit genauer Quellenangabe.

Abonnemente

	Schweiz:	Ausland:
1 Jahr	Fr. 170.—	Fr. 185.—
Einzelnummer	Fr. 6.50	Fr. 7.50

Ermässigte Abonnemente für Mitglieder der GEP, des BSA, der ASIC, des STV und für Studenten.

Einzelnummern sind bei der Redaktion erhältlich

Bestellungen für Abonnemente sowie Adressänderungen von Abonnenten an Abonnementverwaltung SI+A, Edenstrasse 20, 8045 Zürich, Telefon 01/207 80 96, Adressänderungen von SIA-Mitgliedern an das SIA-Generalsekretariat, Postfach, 8039 Zürich

Postcheck

«Schweizer Ingenieur und Architekt»
80-6110-6 Zürich

Anzeigen

IVA AG für Internationale Werbung

Hauptsitz: Mühlebachstr. 43 8032 Zürich Tel. 01/251 24 50 Telefax 01/251 27 41	Filiale Lausanne: Pré-du-Marché 23 1004 Lausanne Tel. 021/37 72 72 Telefax 021/37 02 80
--	---

Satz + Druck

Jean Frey Druck
Staffelstrasse 12, 8045 Zürich, Tel. 01/207 72 72

Ingénieurs et architectes suisses (IAS)

Erscheint im gleichen Verlag

Redaktion:
En Bassenges, 1024 Ecublens, Tel. 021/693 20 98, Telefax 021/693 20 84

Abonnemente:

	Schweiz:	Ausland:
1 Jahr	Fr. 113.—	Fr. 122.—
Einzelnummer	Fr. 6.50	Fr. 7.50

SIA-Normen

SIA-Normen und -Dokumentationen sind nur erhältlich beim SIA-Generalsekretariat, Selnastrasse 16, Postfach, 8039 Zürich, Tel. 01/201 15 72, Telefax 01/201 63 35