

Objektyp: **TableOfContent**

Zeitschrift: **Schweizer Ingenieur und Architekt**

Band (Jahr): **108 (1990)**

Heft 5

PDF erstellt am: **12.07.2024**

Nutzungsbedingungen

Die ETH-Bibliothek ist Anbieterin der digitalisierten Zeitschriften. Sie besitzt keine Urheberrechte an den Inhalten der Zeitschriften. Die Rechte liegen in der Regel bei den Herausgebern. Die auf der Plattform e-periodica veröffentlichten Dokumente stehen für nicht-kommerzielle Zwecke in Lehre und Forschung sowie für die private Nutzung frei zur Verfügung. Einzelne Dateien oder Ausdrucke aus diesem Angebot können zusammen mit diesen Nutzungsbedingungen und den korrekten Herkunftsbezeichnungen weitergegeben werden. Das Veröffentlichen von Bildern in Print- und Online-Publikationen ist nur mit vorheriger Genehmigung der Rechteinhaber erlaubt. Die systematische Speicherung von Teilen des elektronischen Angebots auf anderen Servern bedarf ebenfalls des schriftlichen Einverständnisses der Rechteinhaber.

Haftungsausschluss

Alle Angaben erfolgen ohne Gewähr für Vollständigkeit oder Richtigkeit. Es wird keine Haftung übernommen für Schäden durch die Verwendung von Informationen aus diesem Online-Angebot oder durch das Fehlen von Informationen. Dies gilt auch für Inhalte Dritter, die über dieses Angebot zugänglich sind.

Ein Dienst der *ETH-Bibliothek*
ETH Zürich, Rämistrasse 101, 8092 Zürich, Schweiz, www.library.ethz.ch

<http://www.e-periodica.ch>

Zum Titelbild

Gebäude:

Sportzentrum «Piscine Neuchâtel»

Ingenieur:

Thuillard Jean-Pierre, Neuchâtel

Architekt:

Studer Pierre, Neuchâtel

Bauunternehmung:

Bernasconi & Cie., Neuchâtel

Dieses Projekt entspricht der speziellen Entwicklung der GRAM-Stützen aus geschleudertem Stahlbeton.

Dank der Fabrikationsmethode der SWISSGRAM-Stützen (Patent Nummer 665.244) war es dem Architekturbüro Studer damit möglich, seine Lösung zu verwirklichen.

Aus weissem Zement und Spezial-Aggregaten hergestellt, beeindruckt diese Spezialmischung durch ihre Reinheit und ihre homogene Farbe.

Die bedeutendsten Vorteile der GRAM-Stütze sind:

- die hohe Betonfestigkeit
- die fortschrittliche Technik
- die Ästhetik

Unsere Ingenieure stehen jederzeit gerne für die Lösung Ihrer eventuellen Probleme zur Verfügung.

GRAM SA

1527 Villeneuve/Lucens
 Tel. 037/64 20 21, Fax 037/64 24 43

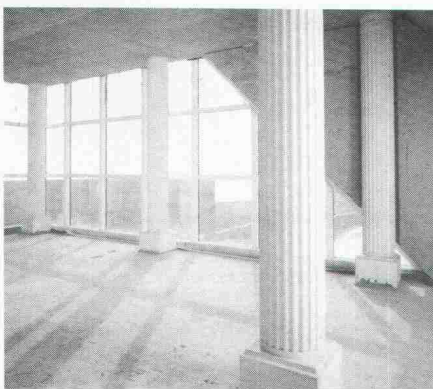


Foto Germond

Inhalt

Energietechnik	PC-Modell für die Entscheidungsfindung beim Einsatz von Blockheizkraftwerken <i>T. Wälchli, E. Längin, Münchenstein</i>	87
Automation	Trends und Perspektiven für Industrieroboter <i>J. Kapoun, Fribourg</i>	90
Wettbewerbe	Ingenieurwettbewerb Pont de la Poya, Fribourg (D). Gute Wohn- und Umgebungsgestaltung in Gebieten mit erheblichem Strassenlärm (E). Kirchen- und Gemeindezentrum Bronschhofen (E). Riassetto dell'area Piazza Grande-Largo Zorzi-Giardini Rusca a Locarno (E). Mehrzweckanlage in Stein am Rhein (E). Schulhaus mit Turnhalle und Kindergarten, Gossau ZH (E). Erweiterungsbau Helvetia, St. Gallen (E). Erweiterung der Schulanlage «Burg», Wald ZH (E). Primarschule Oberufer, Triesenberg FL (E). Geschäftshaus Rudolfstrasse, Winterthur (E). Schulhaus Walenbach, Wetzikon ZH (E). Aménagement du site de Gérone à Sierre VS (A). Primarschulanlage Mösli, Wallisellen ZH (A). Parc de loisirs à San Giuliano, Forte Marghera et Cavergnaghi, Venise (A). Forma Finlandia (E)	103
Aktuell	Schweizer Huckepack-Doppelkorridor für Europas Transitverkehr. Beschaffungsregeln bei PC-Kauf beachten. Abfallszene Schweiz. «Europäische Geotraverse» vom Nordkap zum Atlasgebirge	113
SIA-Mitteilungen	Weiterbildungsangebot des SIA. Die Zukunft liegt in der Kommunikation	116
	Fachgruppen. FGA: Türen - Anforderungen und Konstruktion. FGF: Der phytosanitäre Beobachtungs- und Meldedienst	118
B-Seiten	Laufende Wettbewerbe und Ausstellungen. Aus Technik und Wirtschaft. Veranstaltungen	B 13-16
Impressum	am Schluss des Heftes	

Ingénieurs et architectes suisses

Número 1-2/90	Rédaction: En Bassenges, 1024 Ecublens, tél. 021/693 20 98	
Personnalités	Caspar Reinhart, nouveau secrétaire général de la SIA: le hasard et la nécessité	1
Transports: la Suisse et l'Europe	Le transport routier suisse dans le contexte européen <i>par Robert Rivier</i>	3
	Les CFF au seuil du XXIe siècle <i>par Claude Roux</i>	8
	Activités du GII en Suisse romande	11