

Objektyp: **Advertising**

Zeitschrift: **Schweizer Ingenieur und Architekt**

Band (Jahr): **108 (1990)**

Heft 39

PDF erstellt am: **12.07.2024**

Nutzungsbedingungen

Die ETH-Bibliothek ist Anbieterin der digitalisierten Zeitschriften. Sie besitzt keine Urheberrechte an den Inhalten der Zeitschriften. Die Rechte liegen in der Regel bei den Herausgebern. Die auf der Plattform e-periodica veröffentlichten Dokumente stehen für nicht-kommerzielle Zwecke in Lehre und Forschung sowie für die private Nutzung frei zur Verfügung. Einzelne Dateien oder Ausdrucke aus diesem Angebot können zusammen mit diesen Nutzungsbedingungen und den korrekten Herkunftsbezeichnungen weitergegeben werden. Das Veröffentlichen von Bildern in Print- und Online-Publikationen ist nur mit vorheriger Genehmigung der Rechteinhaber erlaubt. Die systematische Speicherung von Teilen des elektronischen Angebots auf anderen Servern bedarf ebenfalls des schriftlichen Einverständnisses der Rechteinhaber.

Haftungsausschluss

Alle Angaben erfolgen ohne Gewähr für Vollständigkeit oder Richtigkeit. Es wird keine Haftung übernommen für Schäden durch die Verwendung von Informationen aus diesem Online-Angebot oder durch das Fehlen von Informationen. Dies gilt auch für Inhalte Dritter, die über dieses Angebot zugänglich sind.

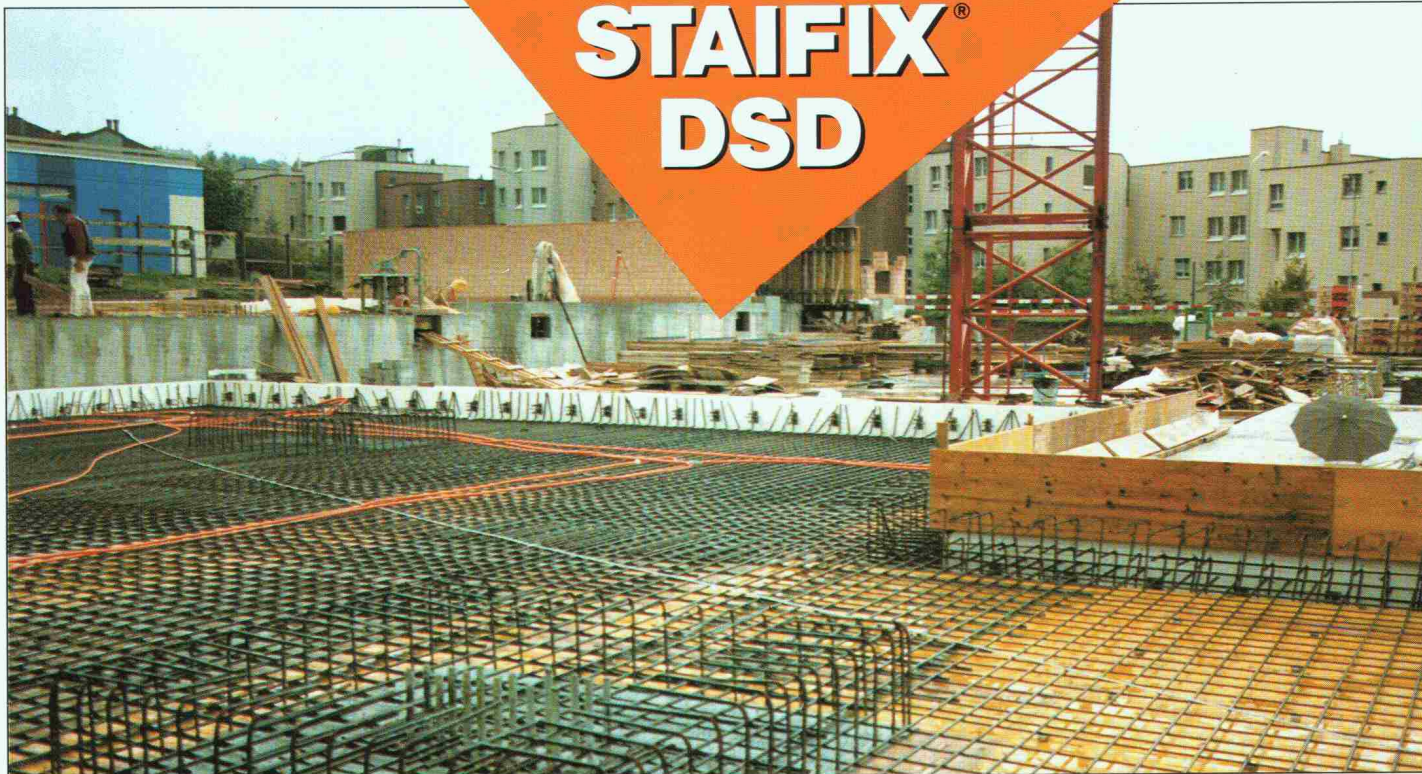
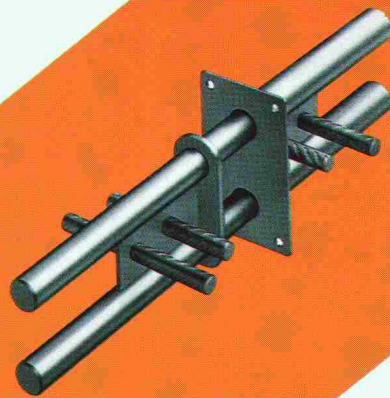
Fuge in DSD*

Die moderne Komposition für langfristige Sicherheit

Ein System setzt sich durch:
STAIFIX-Doppelschubdorne bewähren sich europaweit auf Baustellen jeder Grössenordnung als sicheres System zur Aufnahme und Übertragung von Querkraften bei Fugenkonstruktionen.

**STAIFIX-Doppelschubdorne
hochbelastbar und
korrosionssicher**

**STAIFIX®
DSD**



* Einsatz von STAIFIX DSD 75, DSDQ 75 und DSD 100 in der Überbauung Rütihof II, Zürich-Höngg

Bauherr: Oerlikon Bührle Immobilien, Zürich

Ingenieur: Gartmann + Jörg AG, Ingenieure, Zürich

Bauunternehmer: Marti AG, Zürich

Verlangen Sie unseren ausführlichen Katalog



PFLÜGER + PARTNER AG

Korrosionssichere Produkte für das Baugewerbe

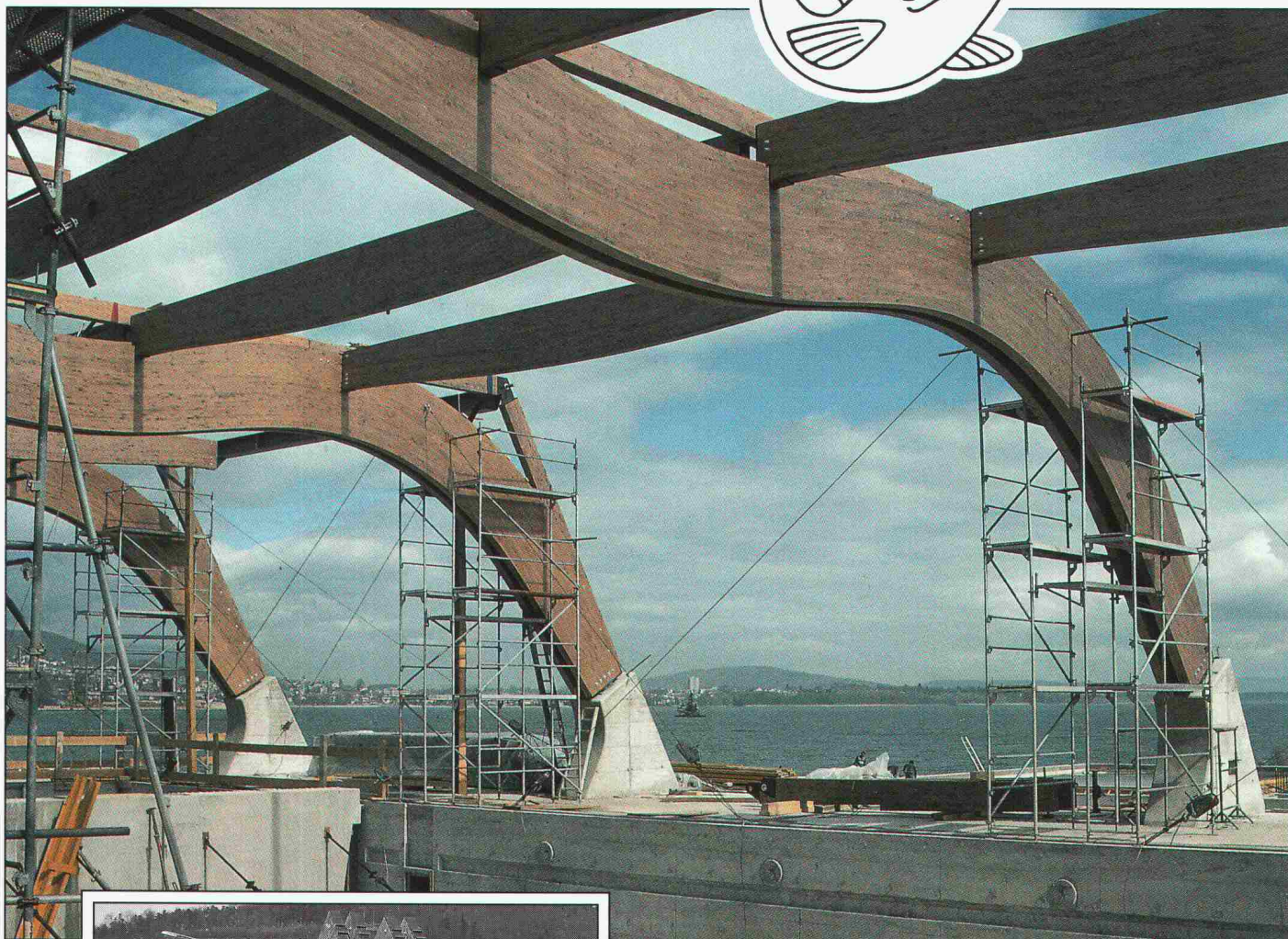
Kirchlindachstrasse 98
Telefon 031 57 62 12

CH-3052 Zollikofen
Fax 031 57 52 87

HÄRING



Der Sägefisch, das neugeschaffene Symbol, wird in Zukunft alle unsere Produkte und Aktivitäten auf sympathische Weise begleiten.



Montage-Phase des Haupttragwerkes für das Hallenschwimmbad «Nid-du-Crô» in Neuchâtel.



Unser Spezialfahrzeug, beladen mit den Hauptbogenträgern, unterwegs nach Neuchâtel. Der Transport von Holzkonstruktionen ist auch über weite Strecken wirtschaftlich.

Holzleimbau-Konstruktionen

gehören heute zu den eindrucksvollen Elementen der neuzeitlichen Bautechnik. Die grossen gestalterischen Möglichkeiten bieten der schöpferischen Kreativität der Architekten und Ingenieure einen grossen Spielraum.

Wir lösen durch Erfahrung und Wissensvorsprung in Holzbautechnologie alle Probleme von ausgewogenen Holztragwerk-Konstruktionen. Unsere Holztragwerk-Konzeptionen entstehen aus ingenieurmässig ganzheitlicher Betrachtungsweise und überzeugen durch funktionelle Verbindungstechniken.

HÄRING – Timber High Tech

Häring + Co. AG
4133 Pratteln
Telefon 061 / 821 71 81
Telefax 061 / 821 77 43