

Objektyp: **Advertising**

Zeitschrift: **Schweizer Ingenieur und Architekt**

Band (Jahr): **108 (1990)**

Heft 46

PDF erstellt am: **12.07.2024**

Nutzungsbedingungen

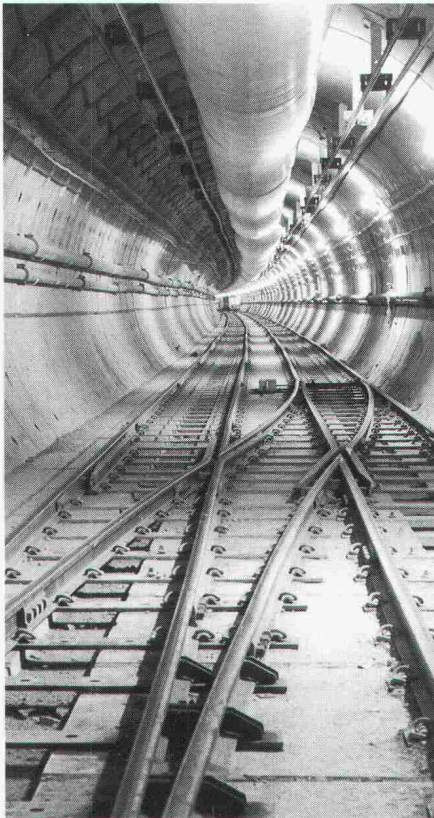
Die ETH-Bibliothek ist Anbieterin der digitalisierten Zeitschriften. Sie besitzt keine Urheberrechte an den Inhalten der Zeitschriften. Die Rechte liegen in der Regel bei den Herausgebern. Die auf der Plattform e-periodica veröffentlichten Dokumente stehen für nicht-kommerzielle Zwecke in Lehre und Forschung sowie für die private Nutzung frei zur Verfügung. Einzelne Dateien oder Ausdrucke aus diesem Angebot können zusammen mit diesen Nutzungsbedingungen und den korrekten Herkunftsbezeichnungen weitergegeben werden. Das Veröffentlichen von Bildern in Print- und Online-Publikationen ist nur mit vorheriger Genehmigung der Rechteinhaber erlaubt. Die systematische Speicherung von Teilen des elektronischen Angebots auf anderen Servern bedarf ebenfalls des schriftlichen Einverständnisses der Rechteinhaber.

Haftungsausschluss

Alle Angaben erfolgen ohne Gewähr für Vollständigkeit oder Richtigkeit. Es wird keine Haftung übernommen für Schäden durch die Verwendung von Informationen aus diesem Online-Angebot oder durch das Fehlen von Informationen. Dies gilt auch für Inhalte Dritter, die über dieses Angebot zugänglich sind.

Zum Titelbild

Heben, Transportieren, Versetzen



Wir sind beim Bau des Eurotunnels dabei

Zurzeit werden auf dieser weltgrössten
Feldfabrikation täglich etwa 1000 Wand-
verkleidungsplatten (Tübbing) her-
gestellt.

Wir liefern die Transportanker zur
Manipulation der Elemente.



RISS AG

Verankerungstechnik, Eisenwarenfabrik,
Gesensschmiede
Industriestrasse 32, CH-8108 Dällikon-Zürich
Telefon 01/844 11 22, Telex 827 102 hgr
Telefax 01/844 11 51
Chemin de sus-Craux, CH-1166 Perroy/Suisse
Téléphone 021/825 24 14, Téléfax 021/825 41 40

Inhalt

Bautechnik	Zum 75. Geburtstag von Dr. h.c. Max Birkenmaier <i>J.-C. Badoux, Lausanne</i>	1315
	Verbundbrücken mit äusserer Vorspannung <i>J.-P. Lebet, Lausanne</i>	1316
	Sind Spannbetontragwerke schwingungsanfällig? <i>H. Bachmann, Zürich</i>	1319
	Versuche an einem Spannbetonträger mit Vorspannung ohne Verbund <i>Chr. Menn, Zürich</i>	1323
	Beurteilung der Tragsicherheit bestehender Bauwerke <i>J. Schneider, Zürich</i>	1328
	Fugenlose Spannbetonbauten <i>R. Walther, Lausanne, J. Maier, Basel</i>	1333
Tunnelbau	Neubau des Posttunnels im Zürcher Hauptbahnhof <i>H.-R. Stierli, Zürich</i>	1336
Bautechnik	Sanierung eines Leitungsmastes im Rutschhang <i>H. R. Flück, Baden</i>	1339
Tagungsberichte	Für gute Architektur braucht es: Mut, Nerven, Durchhaltewillen <i>K. Lischner, Zürich</i>	1341
Wettbewerbe	Rathaus Churwalden (E). Schulanlage Unterdorf, Grabs SG (E). Neubau Primarschulhaus Salen- stein TG (E). Werkhof «Im Loch», Ballenberg BE (E). Mehrzweckgebäude Herbetswil (E). Schweizerischer Bankverein, Administrativgebäude, Ittigen BE (A). European 2 sans l'UIA. Alters- und Verwaltungs- zentrum Bülach ZH (A). Concours internationaux à Montréal (E)	1344
Preise	«Priisnagel» der SIA-Sektion Solothurn. SAP-Preis	1345
Bücher	Architektur in Zürich	1345
Aktuell	Internationale Normung und Prüfung auch für Informationstechnik und Telekommunikation. Rhein-Kraftwerk Eglisau soll weitere 80 Jahre Strom produzieren. Neue Software für automatische Tragwerkplanung. Stromspitzen brechen durch sorg- fältigeren Verbrauch. Gesetze zum Schutz der Tiefsee aufgeschoben. Verdeckte mechanische Schäden bei Sturmholz sorgfältig beachten! Ganz kurz: Aus Wissenschaft und Forschung. Zement- absatz: Rückgang im Wohnungsbau wirkt sich aus	1346
Zuschriften	Stadtmauerresten in Zürich	1348
GEP	Castagnata	1348
B-Seiten	Laufende Wettbewerbe und Ausstellungen. Veranstaltungen	B 193-196
Impressum	am Schluss des Heftes	

Ingénieurs et architectes suisses

Numéro 23/90	Rédaction: En Bassenges, 1024 Ecublens, tél. 021/693 20 98	
Informatique	Gestion de mesures sur PC transmises par RS 232 <i>par Pierre Klausener et Philippe Urner</i>	526
CIM	Le voyage vers l'excellence industrielle chez DEC <i>par Alexandre Broggi</i>	527
	Automatisation dans l'industrie du câble <i>par Jean-Pierre Steudler</i>	529



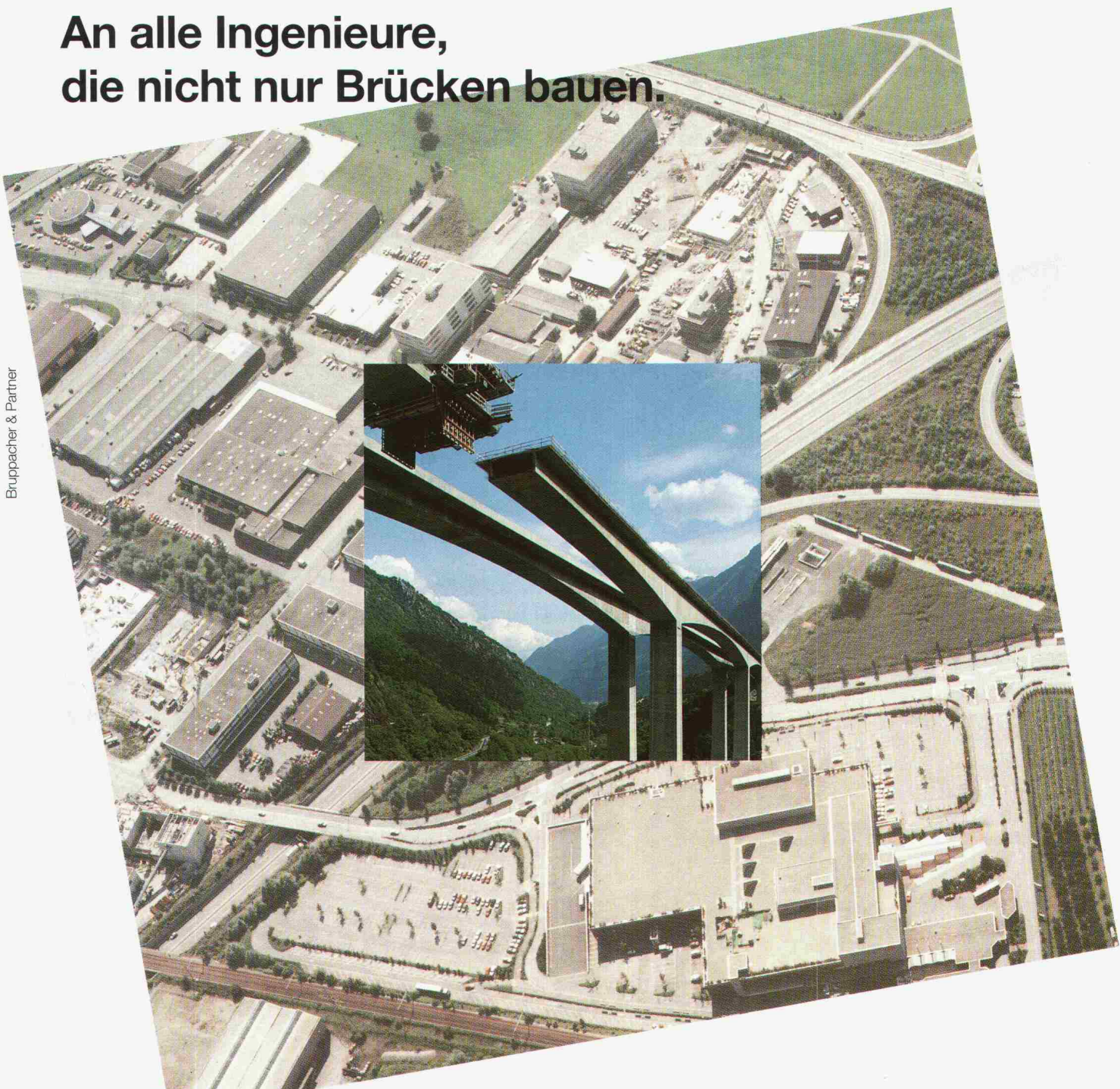
Warum Architekten mit CAD eher auf einen grünen Zweig kommen.

Mit RIBCON fahren Sie bleifrei besser. Denn dieses CAD-Programm ermöglicht moderne und kostensenkende Bauplanung – vom Entwurf bis zur Realisation, vom Grundriss bis zum dreidimensionalen Volumenmodell. Die Wachstums-Garantie: Einfache Bedienung, optimale Funktion und Zuverlässigkeit. Optimiert werden diese Vorteile in Verbindung mit unserem Programm BAU2000. Denn damit sind Devisierung nach NPK Bau 2000, Baubuchhaltung, Raumbuch, Berechnung nach Elementen und Nachkalkulation effizient integriert.

BAUCAD
Kompetenz inbegriffen.

An alle Ingenieure, die nicht nur Brücken bauen.

Bruppacher & Partner



Planen Sie Industriebauten? Parkhäuser? Unterführungen? Schwimmbäder? Klärbecken?
Für alle Stahlbeton-Konstruktionen mit aggressivem Umfeld gibt es jetzt von Von Roll den bewährten Betonstahl Topar 500s mit Epoxidharz-Beschichtung. Sein Name: OPTIMAR.

Wie umfangreiche Tests und praktische Erfahrungen beweisen, erhöht dieser direkte Korrosionsschutz die Lebenserwartung der Bewehrung um ein Mehrfaches.

Entsprechend verlängert sich die Lebensdauer des gesamten Bauwerkes.

Die Bewehrung mit OPTIMAR erhöht die Kosten des Rohbaus nur minimal. Dafür verringert sich das Risiko einer kostspieligen Sanierung erheblich.

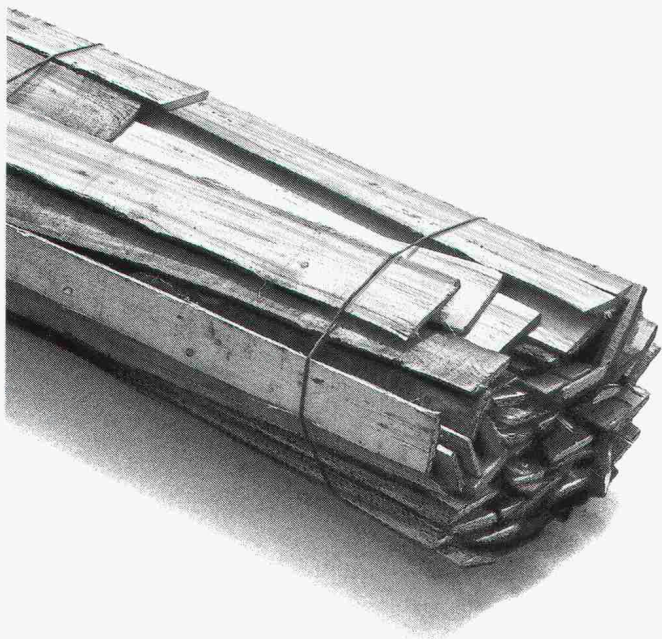
Informieren Sie sich bei unserem Technischen Dienst (M. Spring: 065 342 704, E. Bürki: 065 342 709) über den korrosionsresistenten Betonstahl OPTIMAR!

OPTIMAR

Besser armieren, seltener sanieren

vonRoll

Restholz restlos genutzt



**z.B. für
Wärmeschutz**

Weil Heizkosten keinen Bauherrn kaltlassen.

Heute will niemand für die Katz heizen und damit Geld aus dem Fenster werfen. Deshalb machen wir beste Baustoffe gegen unnötigen Wärmeabfluss in Gebäuden: dämmstarke Holzfaserplatten aus dem Restholz einheimischer Wälder. Für Böden, Wände, Decken und Dächer. Damit die Wärme drinnen und die Heizung auf Sparflamme bleibt.

Die porösen Holzfaser-Dämmplatten verhindern, dass kostbare Raumwärme nach aussen entweicht. Sie halten die Kälte draussen und die Räume länger warm. Der Energieverbrauch wird reduziert, die Kosten gesenkt. Pavatex schafft ein rundum angenehmes Raumklima und gesunde Wohnbehaglichkeit. In Neubauten und bei Renovationen.

Holzfaser-Dämmplatten von Pavatex sind durch und durch aus natürlichem Holz. Das ideale, weil zeitgemässe Baumaterial: umweltgerecht, wirtschaftlich und bewährt. Für biologisch richtiges Bauen und Wohnen. Es lohnt sich, die Platten und ihre Möglichkeiten im Detail zu kennen. Verlangen Sie unsere Unterlagen. Oder eine persönliche Beratung.

Tel. 042-36 55 66. Pavatex schafft's!



pavatex®

Pavatex AG, 6330 Cham

Holz in Bestform.

KAMPF DEN PREISEN!

Neue Version D - tiefere Preise.
Integration der Devisierung NPK 2000.

NEUE ARCHITEKTUR DES BAUMANAGEMENT-SYSTEMS

Die Einführung der neuen Version D des modularen Systems LOCOWARE gestattet Ihnen Ihre Investition laufend Ihren Bedürfnissen anzupassen.

D Devisierung NPK 2000 (ohne Offertvergleich)	2'900.-
D Devisierung NPK 2000	4'500.-
D Baukosten-Kontrolle	4'500.-
D DE NPK 2000 + BKK	8'500.-



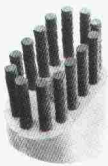
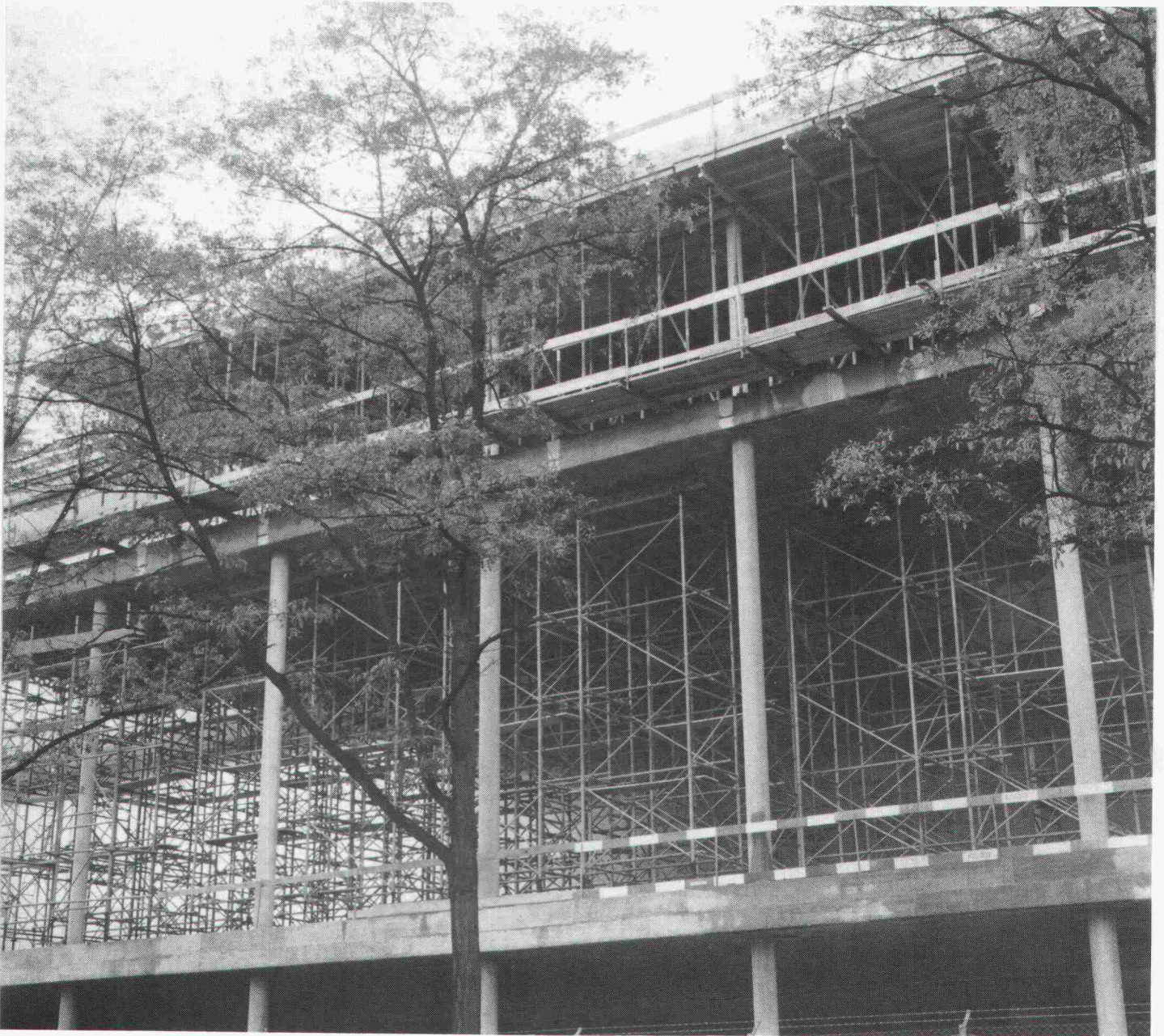
C System vollständig	15'000.-
C System vollständig Netzwerk (1 bis 8 PC)	29'000.-

Verlangen Sie eine Offerte

1211 GENÈVE 1 : LOCO-TECHNOLOGIE SA - Place de Cornavin 16 - Tel : 022/ 731 81 08 • 4002 BASEL : Techdata - Hochstrasse 50
Tel : 061/ 34 27 27 • 3007 BERN : Techdata - Zieglerstrasse 43b - Tel : 031/ 25 69 95 • 6932 BREGANZONA : Di-Bi systems S.A. - Piazza 5
vie no 2 - Tel : 091/ 56 62 19 • 8953 DIETIKON : W.+ H. Informatik - Bernstrasse 88 - Tel : 01/ 740 22 44 • 8500 FRAUENFELD : Allemann
Informatik + Architektur - Thundorfstrasse 8 - Tel : 054/ 22 32 30 • 8620 WETZIKON : Polykonzept AG - Bahnhofstrasse 150 - Tel : 01/ 930 62 55

Trotz hoher Belastung: schlank und sicher

Erweiterung Toni-Molkerei Zürich
Ingenieur: Bänziger und Partner, Zürich
Bauunternehmung: Züblin + Cie AG, Zürich



Sacac
Schleuderbetonstützen:
Schnelle Montage
Grosse Lieferbereitschaft
Hohe Wirtschaftlichkeit
Geprüfte Qualität

Die moderne Bautechnik stellt hohe Anforderungen an das Stützensystem: grosse Belastungen, hoher Schlankheitsgrad, langer Feuerwiderstand, perfekte Oberflächenqualität, kurze Bauernmine, flexible Gestaltung. Sacac-Schleuderbetonstützen erfüllen diese Bedingungen optimal. Schleuderbeton wird mittels Zentrifugieren bei 40facher Erdbeschleunigung verdichtet. Schleuderbeton zeichnet sich aus durch Porenarmut, hohe Festigkeit und beste Oberflächenqualität. Sacac-

Schleuderbetonstützen werden durch unser Ingenieurbüro konstruiert und berechnet nach dem Wunsche des Kunden. Das Resultat – ein Qualitätsprodukt. Wir sind in der Lage, Stützen mit sehr hoher Tragfähigkeit, verschiedenen Querschnitten, Oberflächenstrukturen, Farben und möglichen Einbauten herzustellen. Kostengünstig und kurzfristig.

Rufen Sie uns an: Lassen Sie sich durch den Sacac-Spezialisten beraten.

Schleuderbetonwerk AG **Telefon 064 51 18 82**
Postfach, 5600 Lenzburg **Telefax 064 51 85 93**

SACAC

Wir fabrizieren Schleuderbeton seit 1946

Alles aus bester Hand.



Hewlett-Packard, der Marktführer im CAD-Bereich, bietet ein komplettes PC CAD-System.

Das neue PC CAD-System basiert auf der starken HP Vectra PC-Familie mit ihrem leistungsstärksten Mitglied, dem HP Vectra 486 PC.

Die grosse Auswahl an HP-System-Zubehör lässt keine Wünsche offen: vom hochauflösenden Monitor mit Grafikkarten, Grafiktablett und Farbdruckern bis hin zu Grossformatplottern. Eine Auswahl an Produkten, die neue Massstäbe setzen.

Selbstverständlich ist das HP PC CAD-System mit allen wichtigen Standards kompatibel: MS-DOS*, OS/2* und UNIX**. So steht Ihnen nicht nur eine ganze Reihe von Software-Paketen zur Verfügung, sondern Sie haben auch die Sicherheit, dass Ihre Investitionen gut geschützt sind.

Wenn Sie sich also für Hewlett-Packard entscheiden, entscheiden Sie sich für Spitzenqualität und einen schnellen, kompletten Kundendienst. Mit einer 1 Jahr Vor-Ort-Garantie auf Personal Computer und Grossformat-Plotter.

Bei Hewlett-Packard kommt eben alles aus bester Hand.

Wollen Sie mehr über PC CAD von Hewlett-Packard wissen? Rufen Sie uns an.

Hewlett-Packard (Schweiz) AG,
Schwamendingenstrasse 10,
8050 Zürich, Tel. 046/05 15 05.

* MS-DOS und OS/2 sind eingetragene Warenzeichen von Microsoft Corp.

** UNIX ist ein eingetragenes Warenzeichen von AT&T

Com-Mark AG, 9030 Abtwil, Tf 071 31 49 74 • RoCAD Informatik, 3012 Bern, Tf 031 23 62 47 • Feusi Data, 7000 Chur, Tf 081 24 40 20 • Rotring (Schweiz) AG, 8953 Dietikon, Tf 01 740 20 21 • CADD Line Products AG, 8807 Freienbach, Tf 055 48 55 60 • bn computer ag, 6280 Hochdorf, Tf 041 88 52 22 • CMI SA, 1010 Lausanne, Tf 021 33 63 75 • Infographics SA, 1052 Le Mont-sur-Lausanne, Tf 021 33 41 57 • CMI SA, 1217 Meyrin, Tf 022 782 53 52 • Compusoft SA, 1213 Petit-Lancy, Tf 022 793 14 11 • CADitron AG, 4125 Riehen, Tf 061 49 24 49 • RoCAD Informatik AG, 8153 Rümlang, Tf 01 817 25 25 • Informing CAD AG, 8200 Schaffhausen, Tf 053 25 56 55



THE POSSIBILITY MADE REALITY.

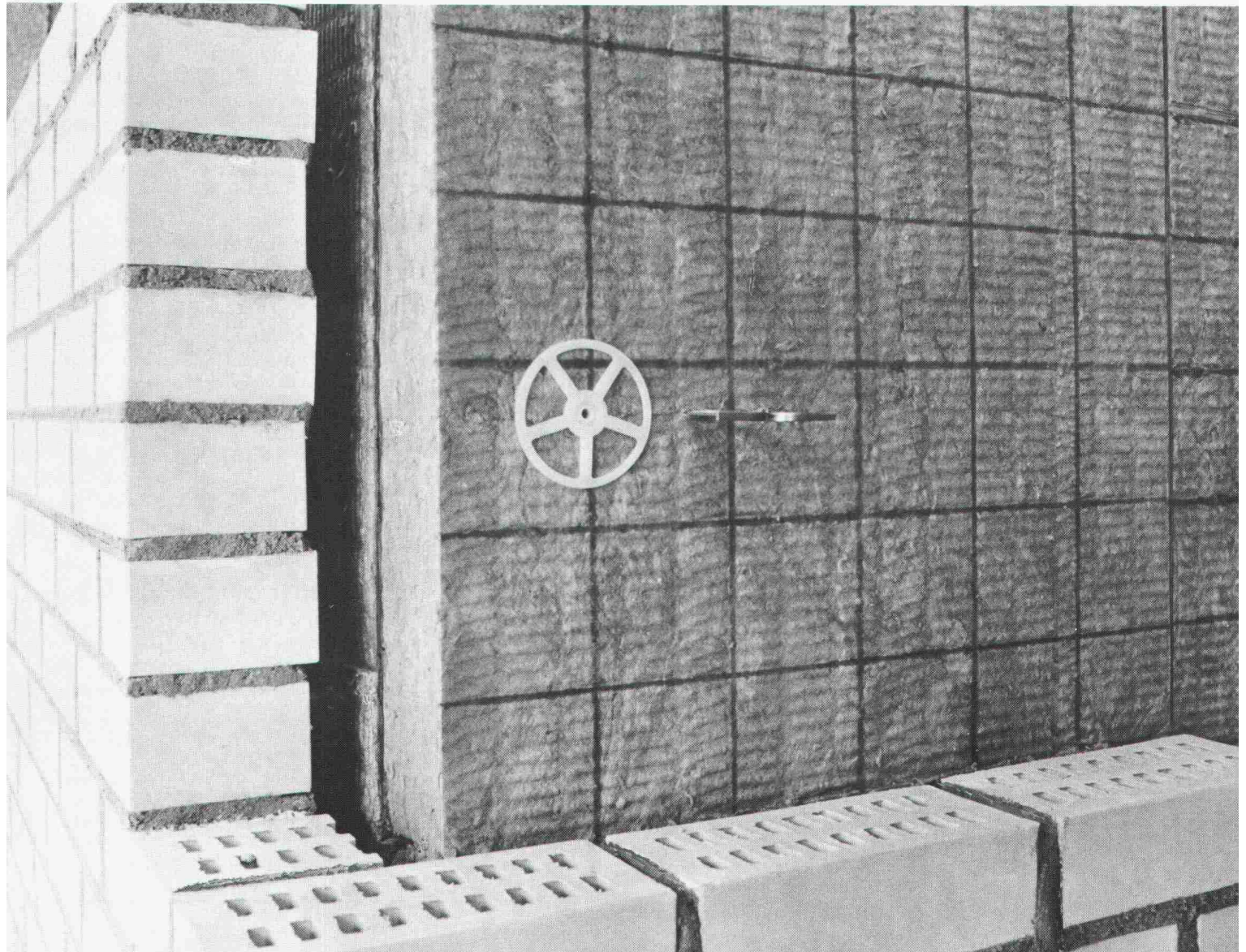
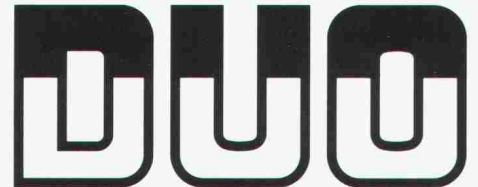
Neu von Flumroc: Die zweischichtigen Dämmplatten mit dem aufgedruckten Raster

Endlich eine Dämmplatte, die zwei unterschiedliche Verdichtungen in einem Stück vereint. Dank einem völlig neuen Herstellungsverfahren wurde es erstmals möglich, stabile und hochverdichtete Steinwolle mit elastischer und weicher Steinwolle zu kombinieren. Überall dort, wo einerseits das Anschmiegen an die Massivkonstruktion und andererseits ein mechanischer Schutz gefordert wird, sind die neuen DUO-Platten von Flumroc exakt das Richtige. Exakt auch darum, weil die praktische Rastermarkierung das Zuschneiden absolut problemlos macht.

Probieren Sie die neuen DUO-Dämmplatten aus.

Als Flumroc-NOVA sind sie auch für trittfeste Steildächer erhältlich.

Flumroc AG, 8890 Flums
Telefon 085/3 26 46, Telefax 085/3 34 66





Schluss mit den "Bodenspekulationen"!

Ein neuer oder zu sanierender Boden hat individuellen Anforderungen gerecht zu werden.

Je nachdem, was später darauf gestellt, geschoben oder gerollt werden soll. Und weil es keine Universalösung gibt, bieten wir Ihnen eine Reihe bewährter Systeme an.

Der rasch einbaubare, fixfertige Industriebelag: die Betonplatte. Hergestellt als Monobeton mit einem speziellen Betonzusatzmittel. Den bodenständigen Zementüberzug, dank Mörtelveredler fast ebenso stark belastbar. Widerstandsfähige Fertigmörtelböden. Oberflächenvergütung durch Einstreumaterialien für optimale Beständigkeit gegen jede Art von Beanspruchung. Individuelle Kunststoffbodensysteme für höchste Belastung im Gewerbe- und Industriebereich, für Mehrzweckräume, Rampenbeschichtungen, Parkdecks und Spezialböden in der Schwerindustrie.

Sie sehen: Wer seine Bodenprobleme "bodigen" will, braucht nicht lange darüber zu spekulieren. Egal, ob es sich um eine Sanierung oder um einen neuen Boden handelt. Unsere erfahrenen Mitarbeiter beraten Sie kompetent und sagen Ihnen, welches Vorgehen sich in Ihrem Fall empfiehlt. Rufen Sie uns an und verlangen Sie weitere Informationen über die Euco- und Euxit-Belagssysteme.



Euco Bauchemie AG

Wir bodigen Bodenprobleme

Ein Unternehmen von «Holderbank»

Euco Bauchemie AG	Industrie Neuhof 9	3422 Kirchberg	Tel. 034/45 34 04	Fax 034/45 35 71
Euco Bauchemie AG	Furtbachstrasse 5	8107 Buchs-Zürich	Tel. 01/844 41 41	Fax 01/844 38 59
Euco Bauchemie S.A.	Zone Industrielle	1123 Aclens	Tel. 021/869 94 77	Fax 021/869 99 19



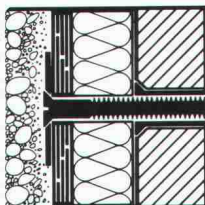
Die mineralische Kompaktfassade für qualitäts- und umweltbewusste Bauherren und Architekten



Variotherm setzt neue Massstäbe im Kompaktfassadenbau

- Die absolut sichere Lösung dank der mech. Befestigung mit Dübel und Schrauben.
- Stabil gegen mechanische Beschädigungen, der Mineralputz und die Putzträgerplatte sind 30-34 mm stark.
- Die Mineralisierplatte 100kg/m³ erfüllt auch die hohen Anforderungen der neuen SIA Norm Nr. 180 «Wärmeschutz im Hochbau».

Vario Element AG
 Rebhaldenstrasse 7
 8625 Gossau ZH
 Telefon 01/ 935 44 50
 Telefax 01/ 935 18 89



Variotherm

Ein Produkt der **VARIO-ELEMENT AG**



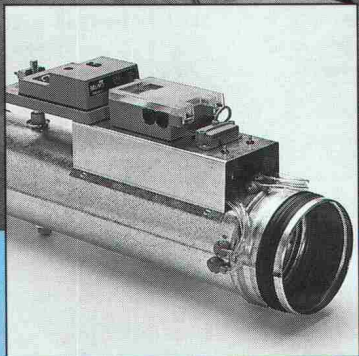
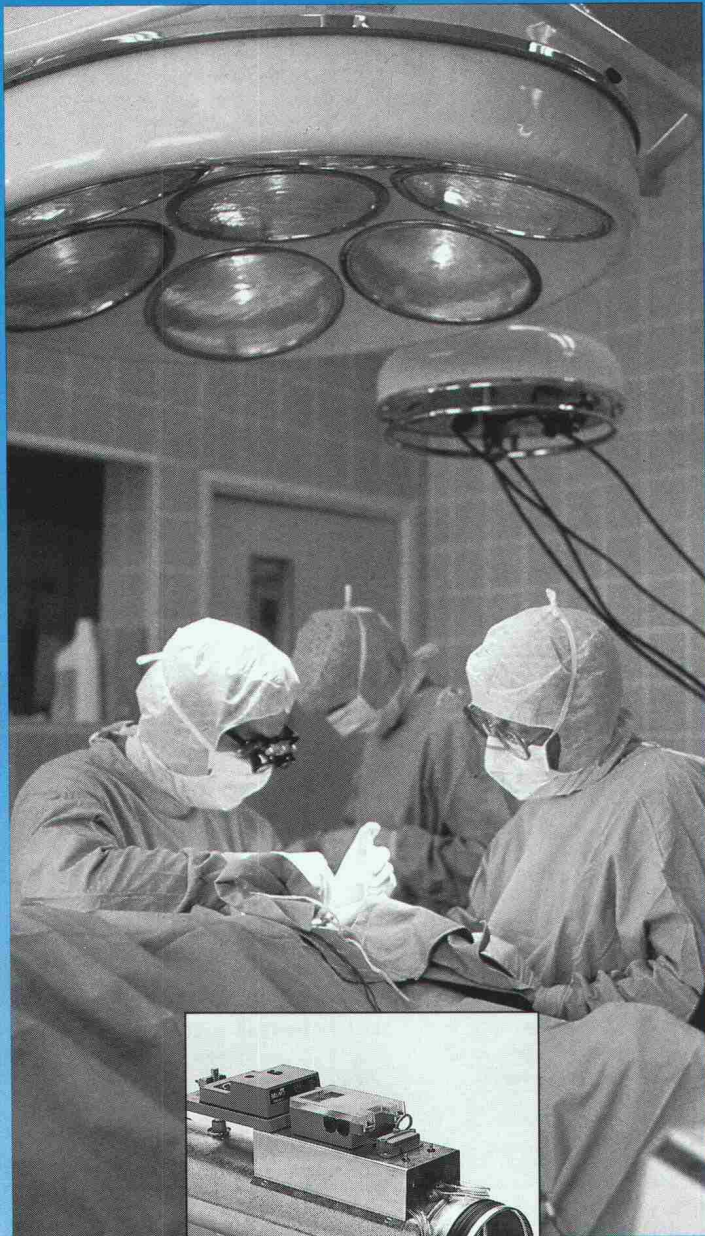
Die sauberste Sache für saubere Hände...

... denn **CONTATRON** funktioniert automatisch. Ohne Handberührung. Und dies ist gut, denn nur so bleiben die Hände nach dem Waschen auch sauber. **CONTATRON** ist die ideale Lösung, wenn Hygiene und Sauberkeit oberstes Gebot sind. Zum Beispiel in Spitälern und Arztpraxen. Oder im Gastgewerbe. Oder bei der Produktion und im Verkauf von Lebensmitteln. Eigentlich überall. **CONTATRON** garantiert nicht nur perfekte Hygiene und grössten Komfort in der Bedienung; eine integrierte Zeitautomatik reduziert den Wasserverbrauch auf ein Minimum und sorgt so für hohe Wirtschaftlichkeit.

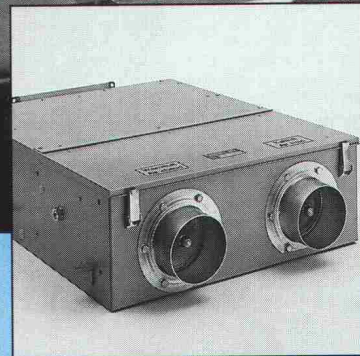
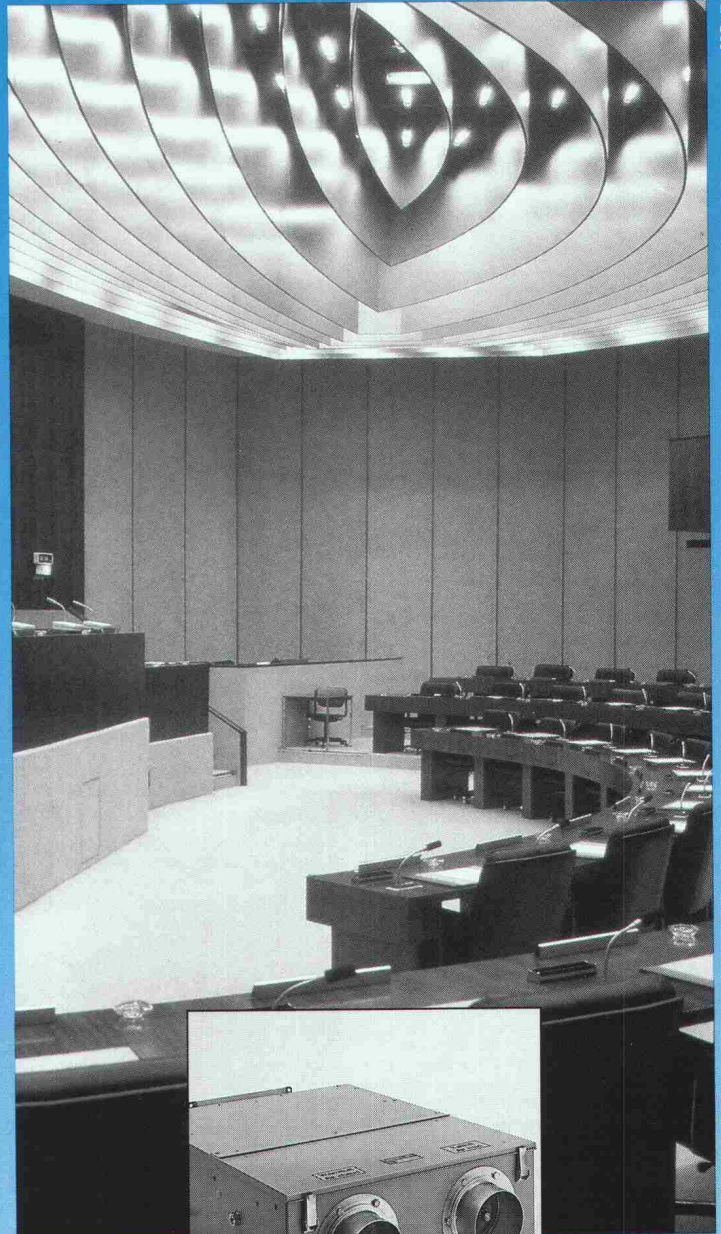
OEDERLIN ARMATUREN

Oederlin Armaturen Telefon 056 96 01 50
 CH-5443 Niederrohrdorf Telefax 056 96 55 93

Wenn Luftmenge und Temperatur stimmen müssen...



HESCO Volumenstromregler



HESCO Luftmischapparate

...muss die Lüftungsanlage mit zuverlässigen Regelorganen ausgerüstet sein. Eine typische Aufgabe für die vielfach erprobten Volumenstromregler und Luftmischapparate von HESCO. Diese dosieren exakt die Luftmenge, die für ein optimales Innenraumklima nötig ist, damit ein gutes Arbeitsklima möglich wird.

Den Beweis treten wir gerne an. Verlangen Sie Unterlagen!

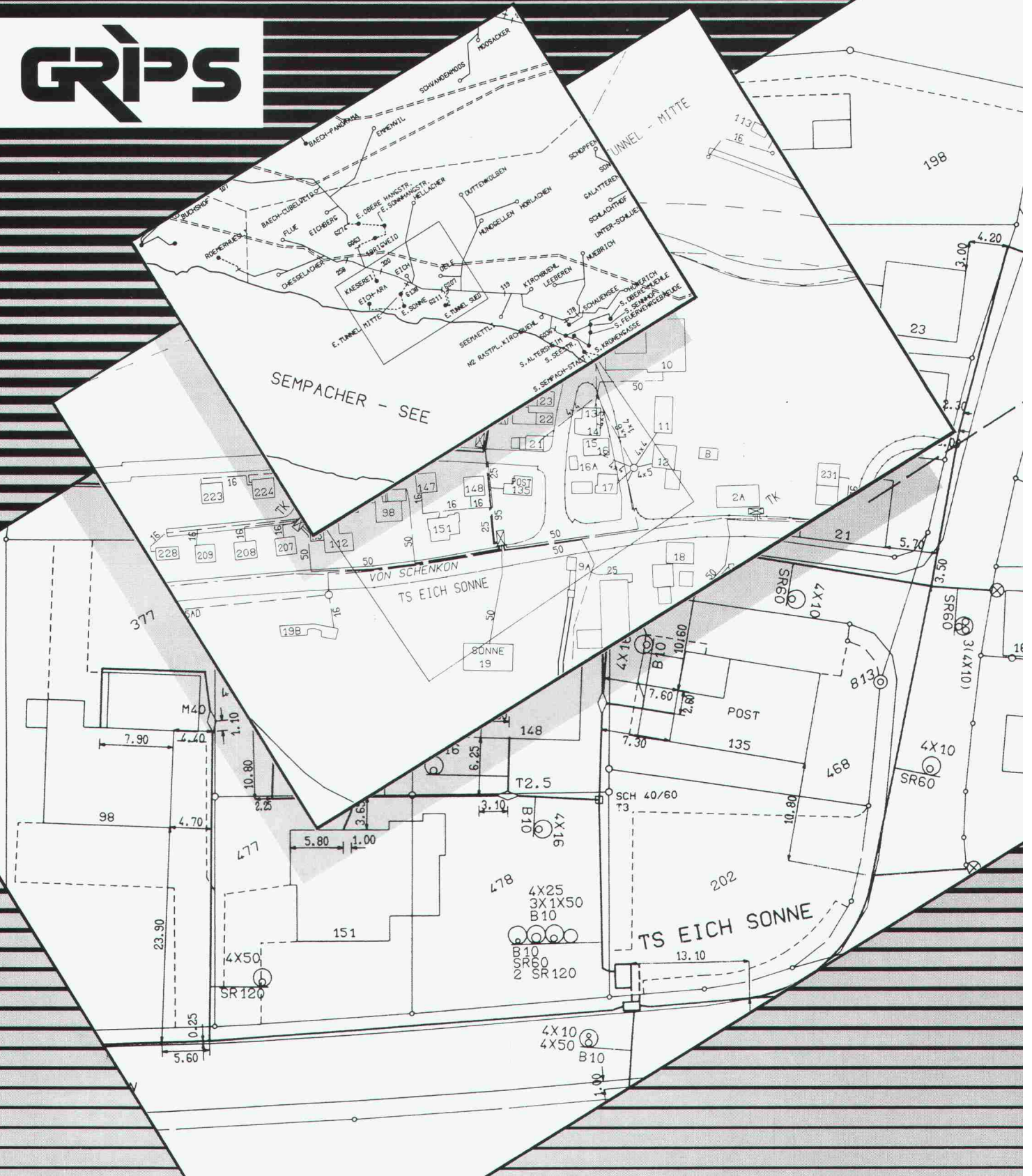
**Wenn die Luft von oben kommt...
Wo dicke Luft keinen Zutritt hat...
Wenn Luftmenge und Temperatur
stimmen müssen...**



Hesco Pilgersteg AG
CH-8630 Rüti/ZH
Tel. 055/33 71 11
Fax 055/33 73 10
Tx 875 608 hess.ch

Der Weg der Luft

GRIPS



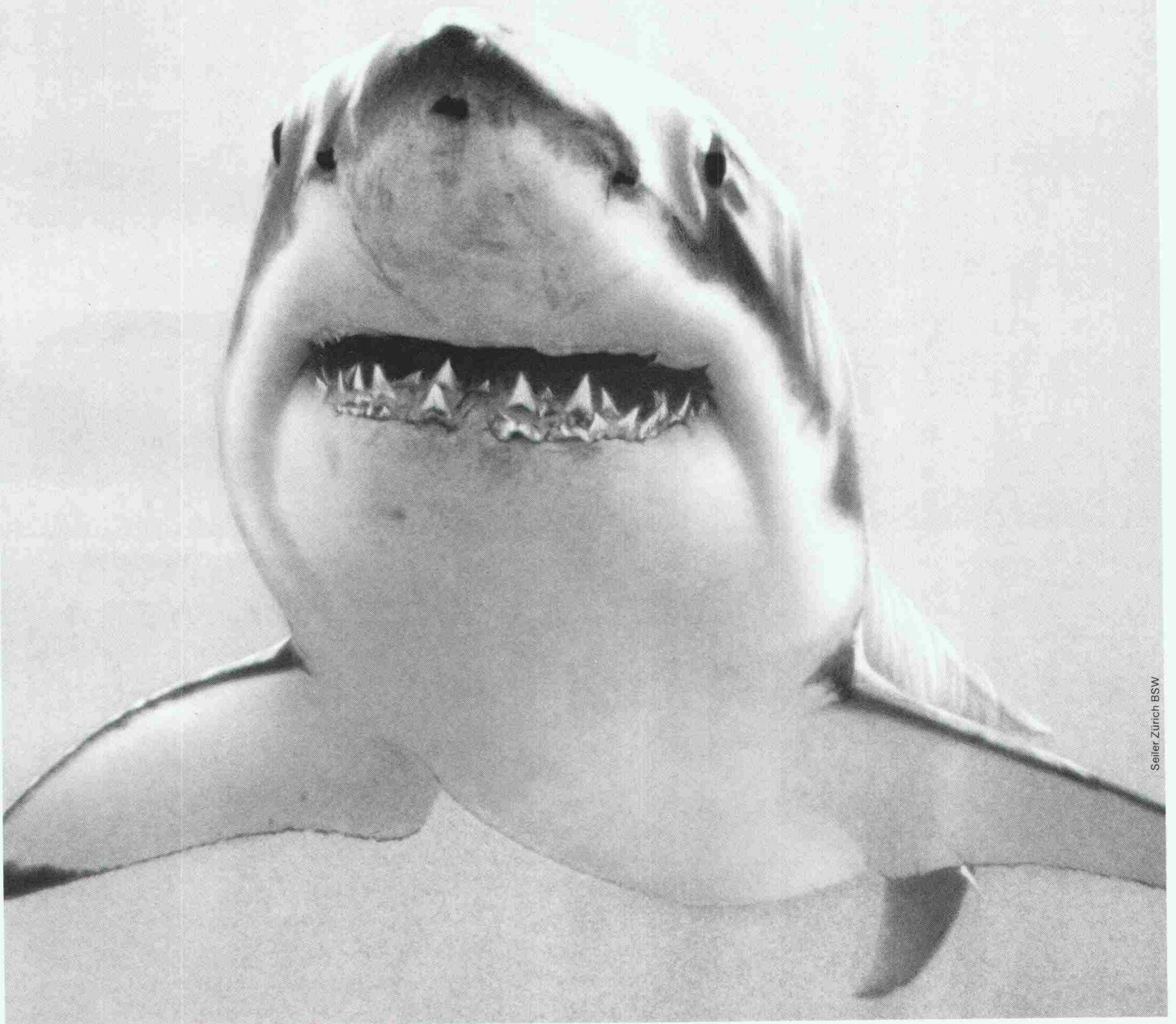
GRIPS – Ihr geographisches Informationssystem

EIC – Ihr Partner

- GRIPS**
- UNIX-, VMS-, PRIMOS-Versionen
 - Verknüpfung mit ORACLE
 - Symbole RAV und SIA 405

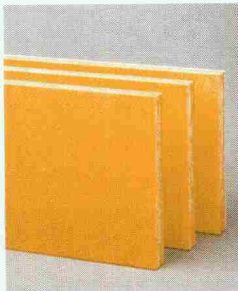
- EIC**
- Beratung, Dienstleistung
 - Lizenzen, Systeme
 - Einführungsunterstützung

Immun gegen Wasser-Attacken!



Seller Zürich BSW

Neu von ISOVER: PB F 2 für hinterlüftete Fassaden.

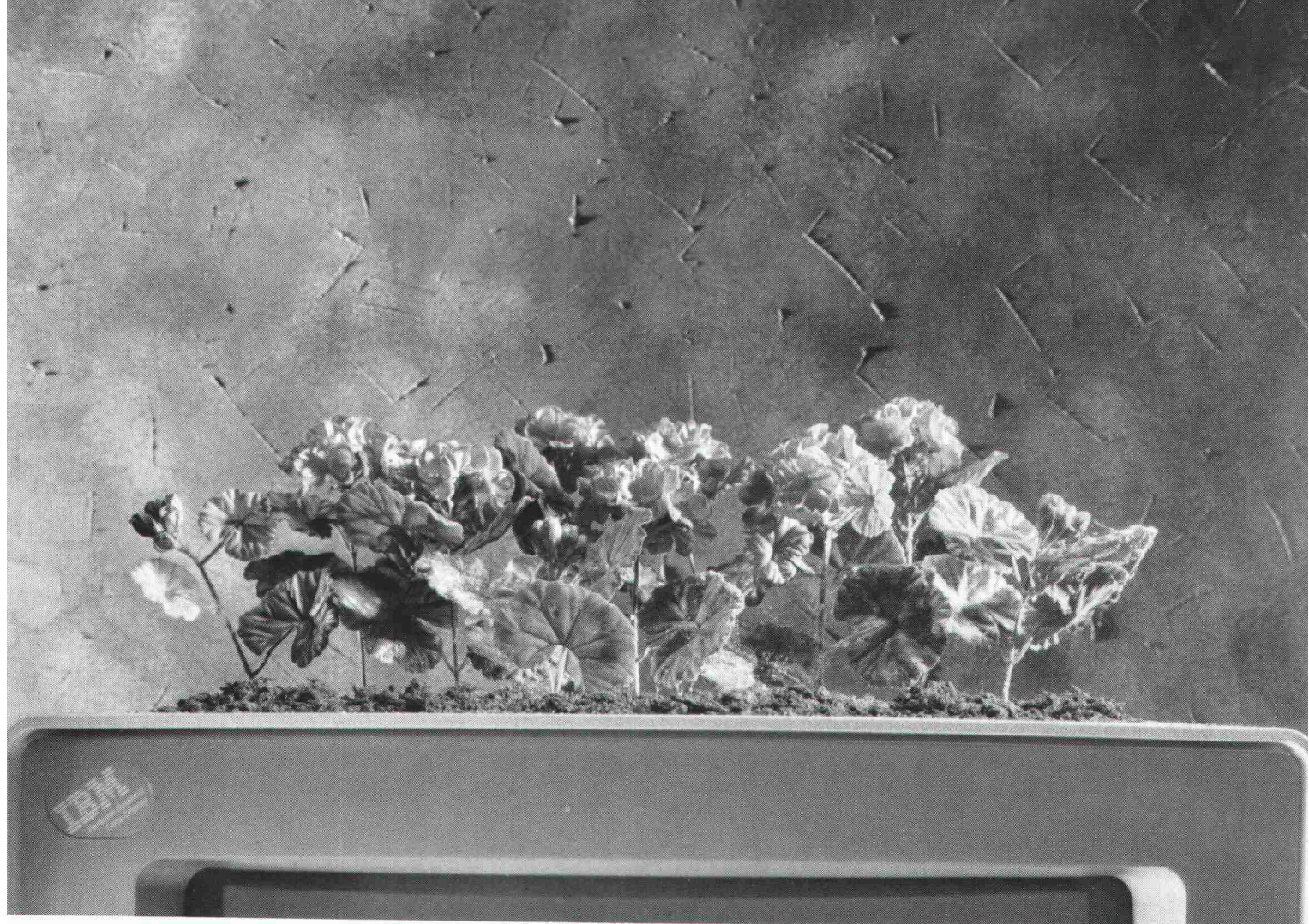


Eine spezielle Oberflächenbehandlung schützt die neuen PB F 2-Platten aus ISOVER Glaswolle gegen alle Angriffe durch Wasser, Schnee, Wind und UV-Strahlen: Kein Wetter-Risiko für Fassaden-Isolation in der Bau-Phase.

ISOVER SA, Chemin de Mornex 3, Postfach 655, 1001 Lausanne.
ISOVER AG, Obere Ey, Postfach, 4657 Dulliken.
ISOVER AG, Gewerbestrasse 6, Postfach 376, 8155 Niederhasli.



Die gelbe Isolation.



Schon schlechter, wenn das auch Ihrer Software blüht.

Hardware geht nach durchschnittlich vier Jahren in Pension. Sie kann dann mit neuer leistungsfähigerer nicht mehr mithalten. Software ist da zum Glück flexibler (wie der Name schon andeutet). Die lässt sich weiterbilden, und das nutzen wir. So bekommt man bei uns stets die neueste Programmversion frei Haus geliefert. Ohne Aufpreis und nicht erst dann, wenn die alte schon überfällig ist. Das gibt unseren Kunden die Gewissheit, immer mit den neuesten Normen und Technologien und doch mit den bestehenden Datensätzen arbeiten bzw. weiterarbeiten zu können. Abgesehen vom gelegentlichen Umtopfen in neue Hardware, muss man sich bei uns nur einmal mit EDV beschäftigen: Offerte einholen. Heiniger & Partner AG, IBM PS/2 Business Center, Hofstrasse 96 a, 8620 Wetzikon 1, Telefon 01/932 11 31, Fax 01/932 34 77/Multitec-Heiniger AG, Wankdorffeldstrasse 68, **HEINIGER** 3000 Bern 22, Telefon 031/ 42 78 78, Fax 031/42 74 09. & PARTNER AG

Unsere Software.

Elaton®: Rauhe Schale auf flexiblem Kern.



Dick auftragen kann jeder. Aber in modernen Parkhäusern, wo mit jedem Millimeter Bauhöhe ge-

geizt wird, kommen Sie damit nicht weit. Und beim Abdichten oder Sanieren von Parkflächen, Fahrbahnen, Gehwegen und steilen Rampen werden mittelmässige Beläge mit zunehmender Dicke auch nicht vorteilhafter. Nur schwerer und teurer.

Mit einem Elaton-Dünnschichtbelag fahren Sie da entschieden besser. Er besteht aus zwei unterschiedlichen, kunstharzgebundenen Schichten von wenigen Millimetern Dicke und lässt sich ideal an Brüstungen, Abläufe, Rinnen oder Dilatationsfugen anschliessen.

Eine hochelastische Grundsicht überbrückt problemlos Risse im Beton, selbst bei tiefen Temperaturen. Die zähe, griffige Deckschicht sorgt für die geforderte, hohe Verschleissfestigkeit. Sie widersteht Tausalzen und vielen Chemikalien. Wasserdicht.

Tragen Sie bitte etwas dünner auf

Dass Qualität und Zweckmässigkeit eines Belages mit zunehmender Dicke nicht besser werden müssen leuchtet mir ein. Dass schon wenig Millimeter genügen, müssen Sie mir beweisen

- mit Unterlagen und Referenzen
- mit einem typischen Belagsmuster
- bei einem persönlichen Gespräch

Firma: _____

Name: _____

Strasse: _____

PLZ/Ort: _____

Tel.: _____ Intern: _____

Einsenden an StahlTon AG,
Riesbachstrasse 57, 8034 Zürich

Das ideale Werkzeug für den Bauingenieur

CAESAR ist ein CAD-Programm modernster Art.

Vom Schalungsplan über die FEM-Statik bis zum Armierungsplan und zur Eisenliste werden alle Arbeitsgänge des Ingenieurs und des Zeichners unterstützt.

Gleichsam spielerisch, mit viel Farbe, begleitet CAESAR den Anwender im graphischen Dialog mit dem Resultat, dass

- fehlerfrei gearbeitet wird
- saubere Pläne entstehen
- die Freude am Arbeitsplatz wächst
- viel Zeit eingespart wird.

Folgende Möglichkeiten sind in CAESAR enthalten:

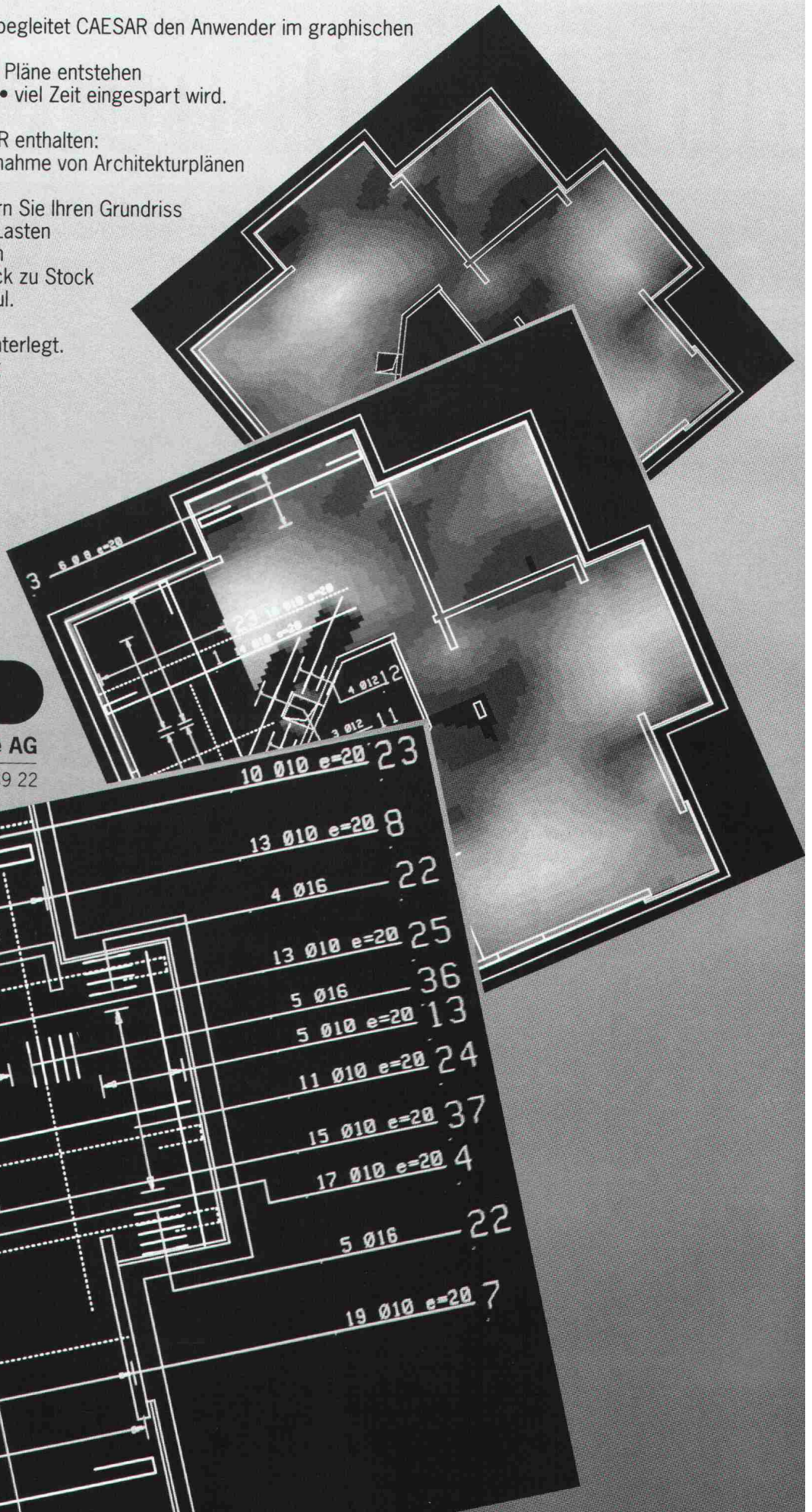
- Projekt- und Planverwaltung
- Übernahme von Architekturplänen
- Mächtiges 2D-Zeichnungsprogramm
- Wie mit Transparentpapier überlagern Sie Ihren Grundriss mit Unterstützungen, Maschen und Lasten
- FEM-Statik mit 3- und 4-Eck-Maschen
- Übernahme der Reaktionen von Stock zu Stock
- Umfangreiches Armierungsplanmodul.
Die Sollarmierung wird jederzeit mit Farbschichtplänen der Armierung hinterlegt. Sie sehen sofort wo noch Armierung abgedeckt werden muss.
- Automatische Eisenliste
- Werkleitungspläne

CAESAR wurde vollumfänglich in der Schweiz entwickelt und ist den Schweizer Bedürfnissen exakt angepasst. Regelmässige Benutzerseminare leiten CAESAR zu einer sehr zukunfts-sicheren EDV-Investition.



Rony Dahinden, **Ingenieur+Software AG**

8370 Sirmach, Grünastr. 4, Tel. 073 / 26 39 22





Gewinnen Sie an der Swiss Tech eine Reise unter die Palmen von Nizza.

Sind das Palmen, die für Sie säuseln? Vielleicht schon, denn an der Swiss Tech in Basel können Sie auf dem Stand 455 in Halle 300 eine Reise für zwei nach Nizza gewinnen. Und warum das? Weil wir vom 20. bis 24. November

eine neue Aluminiumplatte vorstellen. Certal heisst sie, besonders spannungsarm ist sie, dazu von hoher Festigkeit. Deshalb lässt sich Certal ausgezeichnet bearbeiten. Lernen Sie diesen idealen Werkstoff für den Werkzeug- und

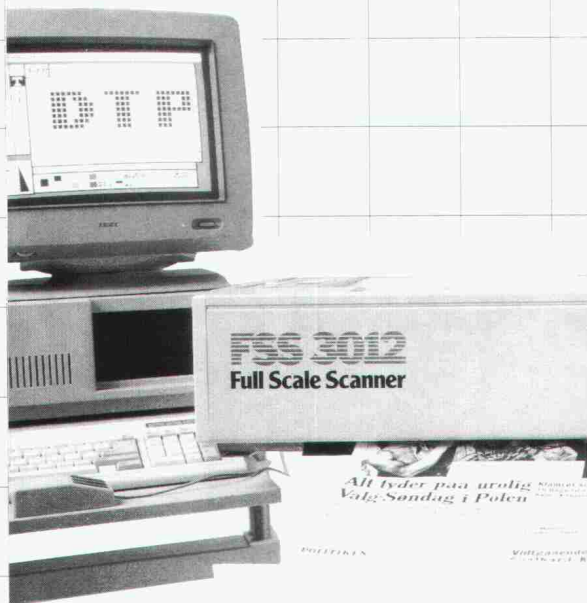
Formenbau kennen, damit Sie beim Verarbeiten, Fräsen und Sägen nie mehr auf die Palmen gehen müssen. Sie möchten lieber darunterliegen? Bitte: die Swiss Tech ruft, Allega verlost's, Nizza winkt.



ALLEGA AG, Buckhauserstrasse 5
8048 Zürich, Telefon 01/497 4111

Verlosung am 24. November 1990 um 15 Uhr auf dem Stand. Davon sind Allega-Mitarbeiterinnen und -Mitarbeiter ausgeschlossen. Der Rechtsweg ist nicht möglich, Korrespondenz wird keine geführt. Schriftliche Benachrichtigung der Gewinner. Achtung: Gratis-Eintrittskarten können Sie bei uns bestellen.

Contex Scanner: Können für Kenner



CONTEX bietet mit ihren 4 Scanner-Modell-Varianten eine Lösung für sämtliche Anforderungen, welche professionelle Anwender an das Einlesen grossformatiger Dokumente stellen. Durchlauf-Scanner für Formate bis DIN-A0 inkl. Scan-Software mit allen gängigen Eingabe-Files für CAD, Bildbearbeitung usw.

Mit einer maximalen Auflösung von 600 dpi und einer Graustufenerkennung bis 256 Graustufen kann das Spitzenmodell für ganz grosse Aufgaben eingesetzt werden. Die einfacher spezifizierten (400 dpi, 32 Graustufen) und preislich günstigen Modelle sind auf Normalbedürfnisse ausgerichtet, wie sie insbesondere auch in kleineren Unternehmen auftreten.

Lassen Sie sich vom sehr vorteilhaften Preis-Leistungs-Verhältnis überraschen.

SCANSET AG

Mellingerstrasse 12, 5443 Niederrohrdorf
Tel. 056/96 49 83, Fax 056/96 40 22

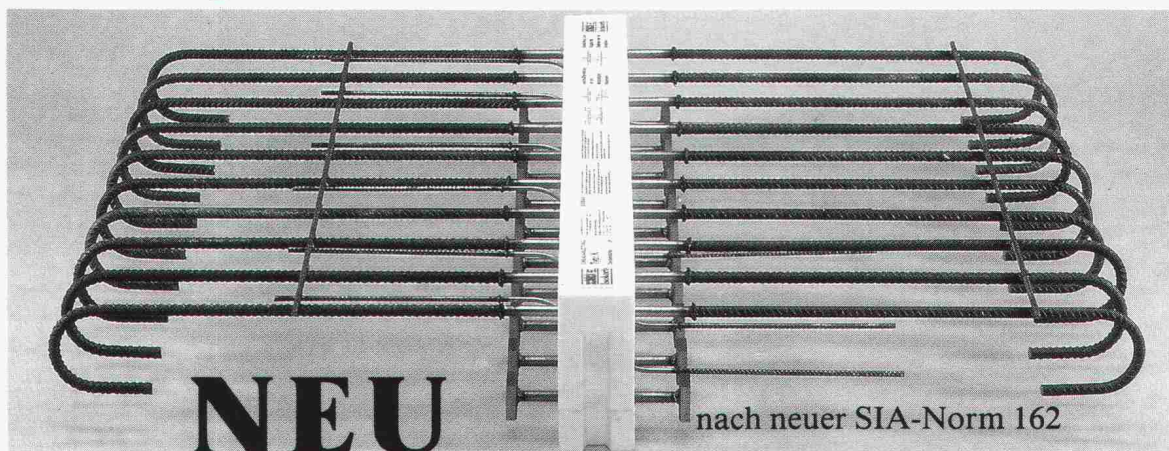
S/C/A/N/S/E/T

ELLschöckAKTUELLschöckAKTUELL

Schöck setzt neue Massstäbe

Schöck ISOKORB

DER Kragplattenanschluss mit Duplex-Stahl 1.4462



Schöck-Bauteile AG, 5630 Muri
Tel. 057/44 55 44, Fax 57/44 47 85

schöck Ideen
fürs
Bauen

In Kälte-, Wärme- und Schalldämmfragen haben wir das Sagen !

«Elementporter» BRUGG spart Zeit und Nerven

Vorfabrizierte Betonelemente sind im Baugewerbe, wo schnelle Termine und Sicherheit «von A bis Z» garantiert werden müssen, nicht mehr wegzudenken. Betonelemente müssen aber bekanntlich auch gehoben, transportiert und versetzt werden. Hier kommt ein ausgefeiltes Markenprodukt aus der BRUGG-Drahtseiltechnik zum Einsatz: «Elementporter» – ein System, das von Praktikern für Praktiker entwickelt wurde. Langjähriges Know-how, verbunden mit einer lückenlosen Qualitätssicherung, die schon beim Einkauf der Rohmaterialien beginnt, gibt Betonelementproduzenten, Baufachleuten und vor allem Bauherren die Gewissheit, das zu bekommen, was schlussendlich zählt: Qualität. Dahinter stehen Spezialisten. Menschen wie Sie, die wissen, dass Markenprodukte die beste Garantie für Sicherheit sind. Verlangen Sie unsere Dokumentation.

The logo consists of the word "BRUGG" in a bold, white, sans-serif font, centered within a blue, curved rectangular shape that resembles a stylized arch or a section of a cable.

BRUGG DRAHTSEILTECHNIK
5242 BIRR

Telefon 056 94 92 74 · Fax 056 94 71 76

vibras-2004

Erschütterungsmessgerät



Entwickelt für den Praktiker

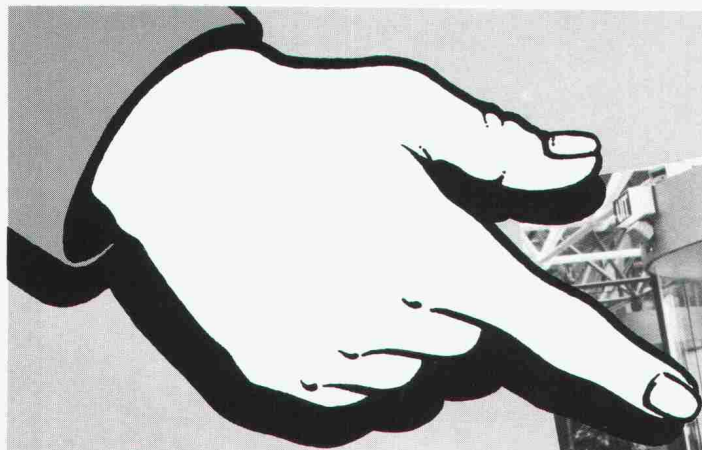
Über viele Messgeräte wird oft stundenlang von technischen Vorteilen berichtet. Interessiert Sie das? Sie werden antworten: «Wichtig ist, wie gut ein Erschütterungs-Messgerät meine Bedürfnisse abdeckt.» Das VIBRAS-2004 ist für Sie geplant worden, für den Praktiker, für den harten Feldeinsatz. Das heisst: Robust, einfache Bedienung, komplettes Dokumentieren und Analysieren Ihrer Messresultate. Modernste Technologie ist für uns selbstverständlich und sichert Ihnen ein ausgezeichnetes Preis-Leistungs-Verhältnis.

- Erfassung und Analyse von Erschütterungen beim Sprengen, Rammen, bei Verkehrsmessungen und anderen Anwendungen
- 36 Kanäle
- Messresultate in grafischer und/oder tabellarischer Form
- Frequenzanalyse
- Portabel
- Einfache Handhabung dank Bedienerführung

Für weitere Informationen rufen Sie uns an; gerne senden wir Ihnen Unterlagen.



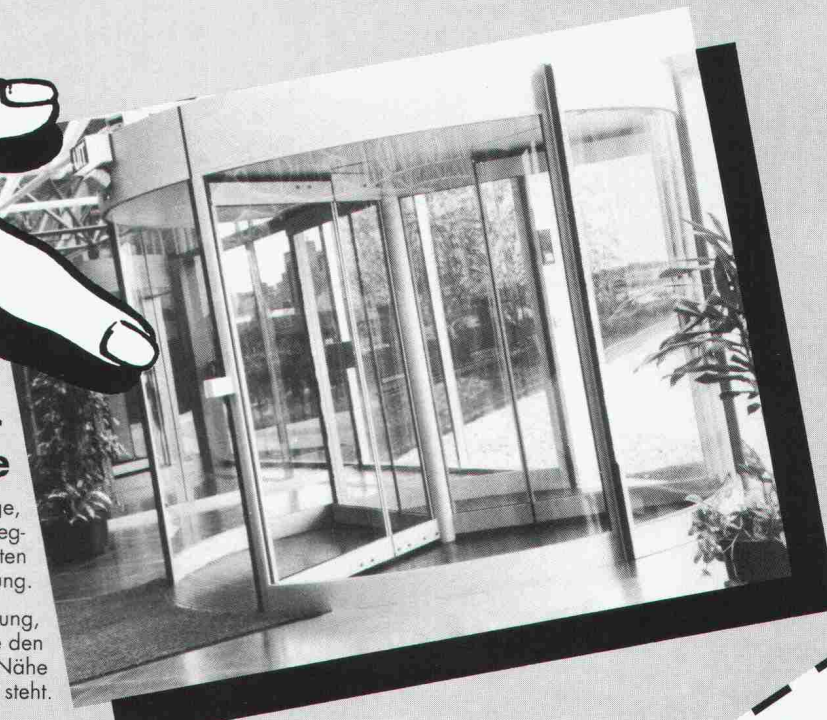
Oberwis 4
CH-8307 Effretikon/Schweiz
Telefon 052-32 62 66



Attraktiv und funktionell - die automatische Drehtüre

von der Gilgen AG für stark frequentierte Eingänge, durchzugsfrei, mit dem geprüften Fluchtweg-Ausschwenksystem und in vielen Ausführungsvarianten für jede Anforderung.

Bei der Gilgen AG finden Sie die optimale Lösung, kompetente Beratung und Planungshilfe sowie den Kundendienst rund-um-die-Uhr, der auch in Ihrer Nähe für Sie bereit steht.



Gilgen AG, Freiburgstr. 34, 3150 Schwarzenburg
Tel 031 734 41 11 Telex 912 500 GAG Fax 031 734 43 79

GILGEN

Coupon: Ich wünsche Unterlagen
Name: _____
Adresse: _____

Verbundpfähle

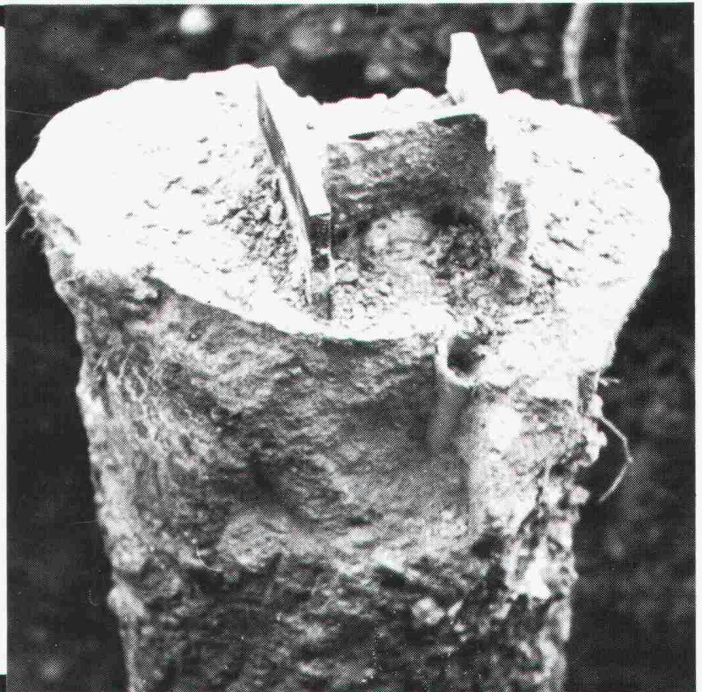
Stahlprofil mit Betonmantel

- Ausführung mit Schreitbagger, Hochbaukran oder Kleinstramme für Fundamentverstärkungen (h = 1,90 m)
- auch für beengte und schwer zugängliche Baustellen
- kein Kieskoffer erforderlich
- auch für Kleinbaustellen und Unterfangungen wirtschaftlich

GREUTER GRUNDBAU AG

8182 HOCHFELDEN
POSTFACH 26
TELEFON 01/860 70 78

Pressvortriebe
Rammvortriebe
Pfahlfundationen
Grundwasserabsenkungen



S tatt Fitness auf dem Fahrrad Sie heute hinterm Schreibtisch?

Als moderner, umweltbewusster Architekt oder Bauingenieur fällt die Spritztour auf vier Rädern öfter mal ins Wasser. Sie halten sich lieber fit mit dem Rennvelo. Falls Ihnen der Beruf überhaupt Zeit dazu lässt.

Mit unseren CAD-Systemen **ALLPLOT/ALLPLAN** können Sie Zeit und somit Freiraum zurückgewinnen. **ALLPLOT/ALLPLAN** ist speziell für Architekten und Bauingenieure konzipiert. Es hilft Ihnen unter anderem:

- Routinearbeiten mühelos abzuwickeln
- Entwürfe überzeugend zu visualisieren
- oft wiederkehrende, ähnliche Teilprojekte rationell und fehlerfrei auszuführen
- knappe Zeitvorgaben ohne Stress einzuhalten.

Natürlich sind das noch längst nicht alle Vorteile von **ALLPLOT/ALLPLAN**. Detaillierte Unterlagen und Planbeispiele erhalten Sie ganz einfach - den Coupon unten rechts ausfüllen und noch heute einsenden.

Wir melden uns sofort und sagen Ihnen, wie Sie Ihre Arbeit besser und schneller erledigen können und wieder mehr Zeit für sich haben. Zum Nachdenken, Kreativsein und Geniessen.

CAD von Fides.
230 PS in der Garage.
Und Sie heute auf dem Rennrad.

FIDES

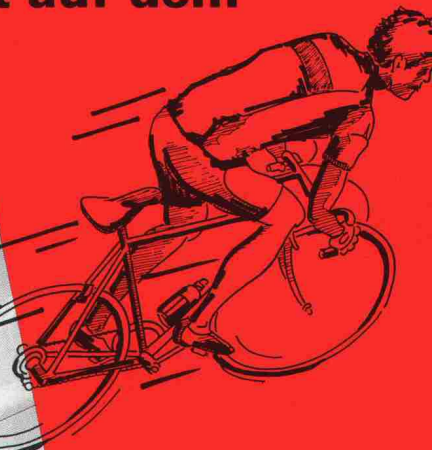
INFORMATIK

Fides Informatik z.H. Frau Hövker,
Badenerstrasse 172, 8004 Zürich, Telefon 01 249 27 06

Sonntag, 11.35

O.K. die 230 PS bleiben in der Garage.

Und Sie noch immer hinterm Schreibtisch statt auf dem Rennvelo?



CAD von Fides:
Freiräume für Menschen.

Coupon hier ausschneiden und heute noch einsenden
Ja, es interessiert mich, wie ich mit ALLPLOT/ALLPLAN Freiräume gewinnen kann. Bitte senden Sie mir deshalb:
Die detaillierteste Produktbeschreibung
Die Preisliste ALLPLOT/ALLPLAN
CAD Plan-Beispiele
AZAD/CAD-Bauverwaltung
Name _____
Firma _____
Position _____
Strasse _____
PLZ/Ort _____
Telefon _____
Eine Übersicht über alle Programme für den
Architekten Bauingenieur
Einen Terminvorschlag für eine Gratis-Vorfahrt
Bitte rufen Sie mich an.

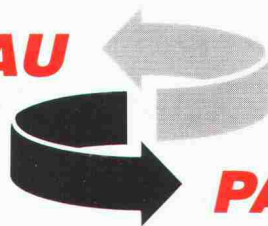
AGENCE BASEL

SIA 46

SPEZIAL- ARBEITEN

(Abdichtungen · Injektionen ·
Kunstharz-Bodenbeläge ·
Beschichtungen · Betonsanierungen ·
Sperrbeton · Mauerentfeuchtungen ·
Klebearmierungen)

BAU



PARTNER AG

BAU PARTNER AG Telefon 01/734 55 50
Steinackerstrasse 49 Telefax 01/734 55 70
8902 Urdorf Filiale: 8964 Rudolfstetten



Anschlussbewehrung vergessen....

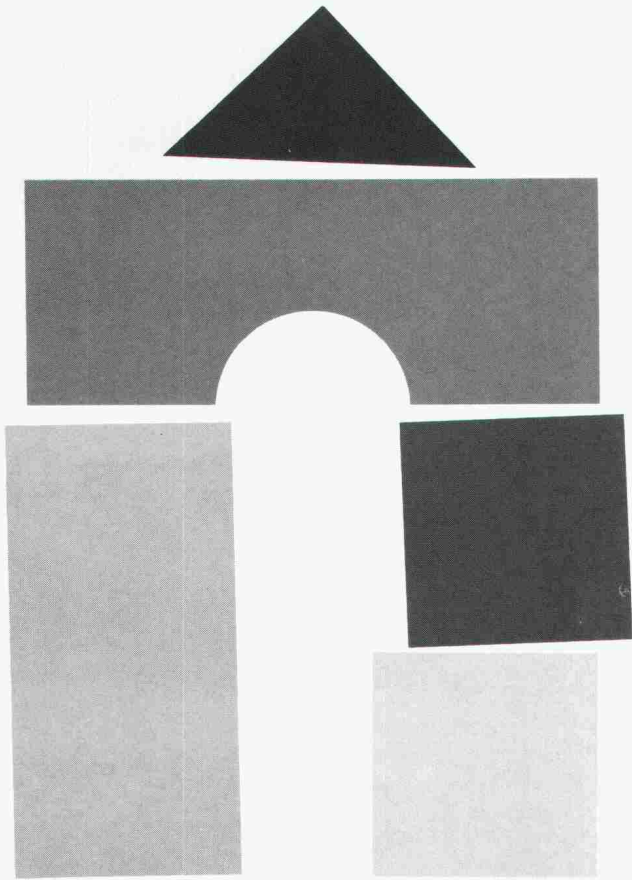
oder müssen Sie neuen mit altem Beton verbinden? Ein Problem das auf fast allen Baustellen einmal anzutreffen ist, ob Neubau oder Umbau. Der **TB-Bewehrungsanschluss** gibt Ihnen die Möglichkeit, **nachträglich** an einen bereits betonierten Bauteil eine Anschlussbewehrung zu erstellen.

Der **TB-Bewehrungsanschluss** wird als komplette Bewehrungseinheit geliefert. Ein Verankerungsseisen aus Bewehrungsstahl S500 mit einseitiger Dachspitze inkl. der dazugehörigen Epoxy-Ampulle. Eine komplette, baustellengerechte und wirtschaftliche Verankerung, wie man dies von ancotech ag gewohnt ist.

.....TB-Bewehrungsanschluss

a ancotech ag Verankerungssysteme 8165 Schöfflisdorf Tel. 01/856 16 66 Fax: 01/856 17 50
ancotech sa Systèmes d'ancrage 2208 Les Loges/Neuchâtel Tel. 038/53 45 10 Fax: 038/53 36 45

UNTERWEGS NACH EUROPA



MESSEERLEBNIS MIT GEWINNSPIEL: AUF ZUR BAU

Ob Sie Architekt sind oder Bauunternehmer, Bauhandwerker oder Fachhändler, einen privaten Neubau planen oder Küche und Bad renovieren wollen, eine Lehre oder Fortbildung in einem modernen Bauberuf anstreben: auf der BAU '91 bekommen Sie entscheidende Informationen von über 1.300 Ausstellern aus 24 Staaten.

Auf dem weltbekannten Messeplatz München können Sie eine volle Woche lang Information und Erlebnis miteinander verbinden - und attraktive Preise gewinnen.

Die BAU in München - Europas größte Baufachmesse 1991.

9. Internationale  **Fachmesse für Baustoffe, Bausysteme, Bauerneuerung München, 16. bis 22. Januar 1991**

Informationen: Interness Dörgeloh AG, Obere Zäune 16, CH-8001 Zürich,
Tel. 01 / 252 99 88, Tx 816 027 Inmech, Tfax 01 / 261 11 51.

Veranstalter: Münchener Messe- und Ausstellungsgesellschaft mbH, Postfach 12 10 09, D-8000 München 12.

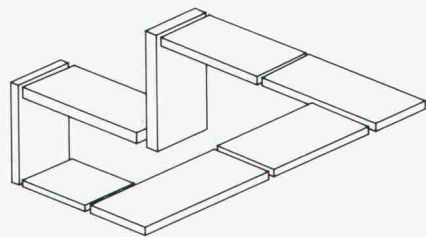
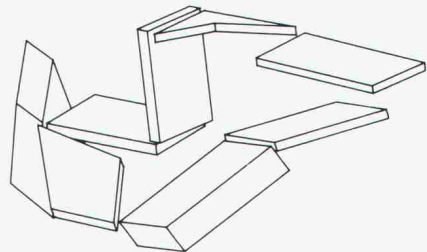
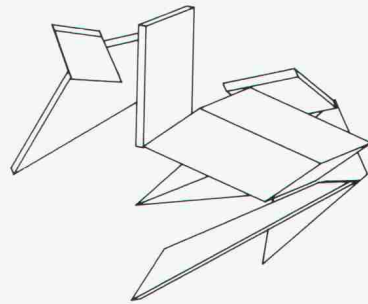
MESSE MÜNCHEN  INTERNATIONAL 



allcad®

ALLPLOT/ALLPLAN

Vieles scheint auf den ersten Blick betrachtet unmöglich zu sein. Aber neue Blickwinkel bringen auch neue Perspektiven. Wir von allcad kennen CAD-Blickwinkel und zeigen Ihnen ALLPLOT/ALLPLAN-Perspektiven.



allcad ag
8625 Gossau ZH
Tel. 01 935 49 27

CAD für Architekten und Ingenieure
Verkauf Schulung Beratung Planproduktion
Hansruedi Keller Bauingenieur SIA/ASIC

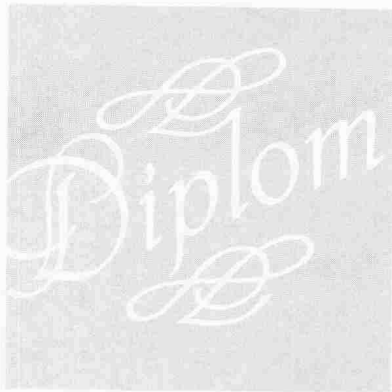


allcad®

Händler gibt es auf dem Baumaterialsektor jede Menge. Hersteller schon wesentlich weniger. Wir von Aschwanden fabrizieren und vertreiben seit nunmehr vierzig Jahren Spezialprodukte für das Bauwesen. Dazu gehören unter anderem Dura-Durchstanzbewehrungen, Arbo-Kragplattenanschlüsse oder das Cret-Dornsystem für Querkraftübertragungen bei Dilatationsfugen.

Cret-Dorne und Dura-Durchstanzbewehrungen zum Beispiel sind eine unserer patentierten Eigenentwicklungen, die wir selbst herstellen und für deren streng kontrollierte Qualität wir darum auch bürgen.

A S C



Unsere Produkte sind so gut, dass sie rasch internationale Anerkennung und sogar Auszeichnungen für sich gewinnen konnten. Noch besser: Sie sind so sehr gut, dass sich jeder Bau-Ingenieur unbedingt auf sie verlassen kann.

Genauso wie auf unser Wort (was beispielsweise kurze Liefertermine betrifft).

W A N D E N

F. J. Aschwanden AG · CH-3250 Lyss
Tel. 032 84 86 11 · Fax 032 84 47 42

