

Objektyp: **Advertising**

Zeitschrift: **Schweizer Ingenieur und Architekt**

Band (Jahr): **108 (1990)**

Heft 46

PDF erstellt am: **12.07.2024**

Nutzungsbedingungen

Die ETH-Bibliothek ist Anbieterin der digitalisierten Zeitschriften. Sie besitzt keine Urheberrechte an den Inhalten der Zeitschriften. Die Rechte liegen in der Regel bei den Herausgebern.

Die auf der Plattform e-periodica veröffentlichten Dokumente stehen für nicht-kommerzielle Zwecke in Lehre und Forschung sowie für die private Nutzung frei zur Verfügung. Einzelne Dateien oder Ausdrucke aus diesem Angebot können zusammen mit diesen Nutzungsbedingungen und den korrekten Herkunftsbezeichnungen weitergegeben werden.

Das Veröffentlichen von Bildern in Print- und Online-Publikationen ist nur mit vorheriger Genehmigung der Rechteinhaber erlaubt. Die systematische Speicherung von Teilen des elektronischen Angebots auf anderen Servern bedarf ebenfalls des schriftlichen Einverständnisses der Rechteinhaber.

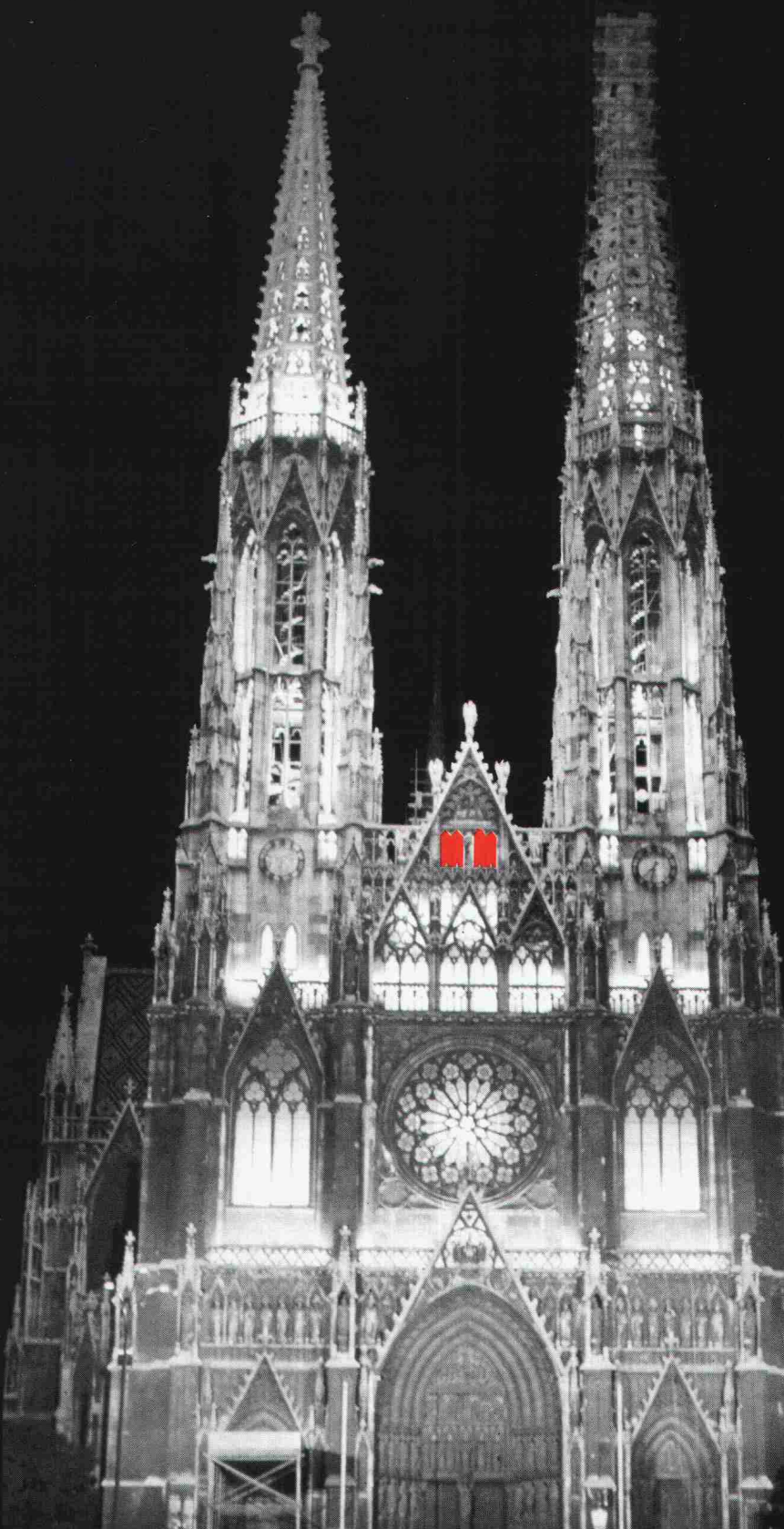
Haftungsausschluss

Alle Angaben erfolgen ohne Gewähr für Vollständigkeit oder Richtigkeit. Es wird keine Haftung übernommen für Schäden durch die Verwendung von Informationen aus diesem Online-Angebot oder durch das Fehlen von Informationen. Dies gilt auch für Inhalte Dritter, die über dieses Angebot zugänglich sind.

Bauten sind keine Zerfallsobjekte, sie müssen erhalten werden...

■ Kirchen, Klöster, Kapellen, Burgen, Schlösser und historische Gebäude. Noch gibt es sie. Aber feuchte Grundmauern und aufsteigende Feuchtigkeit, somit ■ Zerfallerscheinungen sind auftretende Probleme, für die wir die richtige Lösung anbieten können. Schadensdiagnose, Planung, Ausführung und Schlusskontrolle werden bei uns ■ von erfahrenen Experten durchgeführt. Der leichteste Weg für alle Sanierungsprobleme, führt Sie direkt zu uns.

RASCOR[®]
Rascor-Systemtechnik.
Überall in Ihrer Nähe.



Spezialunternehmen
für Abdichtung, Bau-
tenschutz, Bausanie-
rung, Injektionen.

Basel

Krattiger
Isolier- und Bautechnik
Auf dem Wolf 30
CH-4052 Basel
Telefon 061/311 66 84
Telefax 061/312 27 29

Steffisburg

Pfander
Bauabdichtungen AG
Grabenweg 3
CH-3612 Steffisburg
Telefon 033/37 92 53
Telefax 033/37 77 41

Zürich

Bauschutz AG
Bristenstr. 10
CH-8048 Zürich
Telefon 01/432 11 30
Telefax 01/432 14 39

Goldau

Bürgi Tiefbau AG
Gotthardstr. 6
CH-6410 Goldau
Telefon 041/82 34 10
Telefax 041/82 48 81

St. Gallen

Bauschutz AG
Linsebühlstr. 51
CH-9000 St. Gallen
Telefon 071/22 61 81
Telefax 01/432 14 39

Buchs/SG

Wellenzohn
Isoliertechnik AG
Freyhof
CH-9478 Azmoos
Telefon 085/5 16 42
Telefax 085/5 31 47

Zetzwil/AG

FB-Technik AG
Bautenschutz
Brühlstr. 418
5732 Zetzwil
Telefon 064/73 26 25
Telefax 064/73 26 30

RASCOR AG

Zentrale Informationsstelle
Wehntalerstr. 11
8165 Oberweningen
Telefon 01/856 15 60
Telefax 01/856 15 53

Weitere Unternehmen in
Deutschland, Österreich,
Holland, Jugoslawien.

RASCOR

Sarnafil Membranbauten – ein hautnahes Erlebnis.



Diese Überdachungsspezialität fasziniert Bauherren und Architekten seit Jahrzehnten. Einerseits aufgrund des Materials: die hautähnlichen, weltweit bewährten Sarnafil Kunststoffmembranen halten Nässe, Kälte oder Hitze ab – das Licht aber lassen sie durchscheinen. Andererseits besticht die Gestaltungsvielfalt: keine extravagante Idee, die mit Membranbauten nicht realisierbar wäre. Kommt dazu, dass sie oft die bessere Lösung gegenüber festen Überdachungen sind. Zum Beispiel wenn sie nur kurze Zeit dienen müssen. Oder, falls sie nur saisonal gebraucht werden. Oder, wenn sie heute hier und morgen dort stehen sollen. Sie sehen, diese originelle Bauweise eignet sich

für fast jeden Anwendungsbereich: Foliendächer und -Häuser, Systemdächer für Garagen, zeltähnliche, grosse Sonderbauten, gespannte Membranbauten oder rasch auf- und wieder abbaubare Tennisplatzüberdachungen. Übrigens: wir bieten sämtliche Abdichtungssysteme im Hoch- und Tiefbau an.

Sarnafil®

Membranbauten. Alles unter Dach und Fach.

Die Sarnafil Membranbauten interessieren mich.

Ich bin Bauherr/Liegenschaftsbesitzer Generalunternehmer Unternehmer Ingenieur Architekt _____

Bitte senden Sie mir weitere Informationen über weitere Sarnafil Abdichtungssysteme Neubau Renovation

Name/Vorname _____

Firma _____

Strasse/Nr. _____

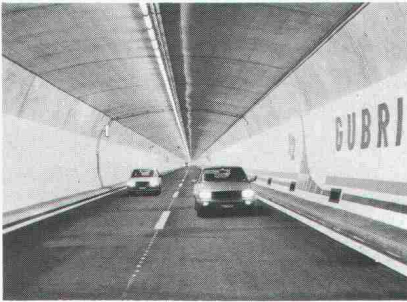
PLZ/Ort _____

SIA

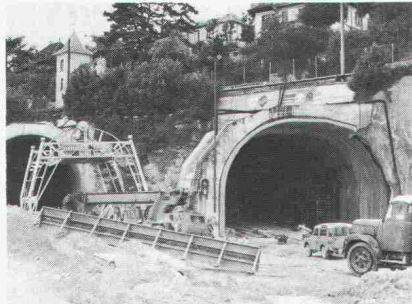
Einsenden an Sarna Kunststoff AG, Industriestrasse, 6060 Sarnen, Telefon 041/66.99.66.



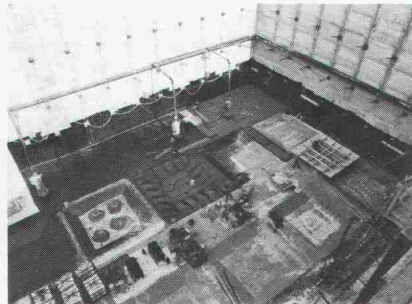
Gubristunnel, N20



Tunnel Umfahrung
Neuenburg, N5



Winterthur Versicherungen
Rechenzentrum, Winterthur



Chüebalm-tunnel, N8



Schach dem Tropf-Ekel

Und Schach den Infiltrationen

Sie kennen es sicher, das Tropf-Ekel. Jenes lästige Übel, das den guten Zustand und die Funktionstüchtigkeit von Tunnel- und anderen Bauten im Boden angreift und bedroht. Und genau das bekämpft SikaBau. Vor, während und nach dem Bau. Das ist unser Beruf und eine unserer Spezialitäten. Diese Kompetenz hat uns in der Schweiz wie auch im Ausland zu einem zuverlässigen Partner gemacht.

Vor dem Bau

SikaBau hat zahlreiche schwierige Abdichtungsprobleme gelöst. In Tunnel, Druckleitungen, Schächten, Kavernen und anderen Nutzbauten im Grund- und Bergwasser. Ingenieure, Bauherren und Bauunternehmer konsultieren SikaBau schon im Projektstadium beim Erkennen von Risiken wie Infiltration, Frost oder aggressive und zersetzende Wasser.

Während und nach dem Bau

Ingenieure und Arbeits-Equipen von SikaBau werden täglich mit Unvorhergesehenem konfrontiert. Auch mit Notfällen. Die Art des zu schützenden Bauwerkes, der Bauvorgang und die Bauumgebung rufen manchmal nach ungewöhnlichen Lösungen. Und die findet SikaBau. Anforderungsgerecht, flexibel und schnell. Gestützt auf Erfahrung, technologisches Wissen und Forschung.

SikaBau – Ihr Partner für Sicherheit

Konsultieren Sie uns noch vor dem Bau. Doch auf jeden Fall: bieten Sie dem Ekel die Stirn, das Ihr Bauwerk bedroht.

SikaBau

Wir sind vom Fach

Geerenweg 9
8048 Zürich
Telefon 01/436 40 40



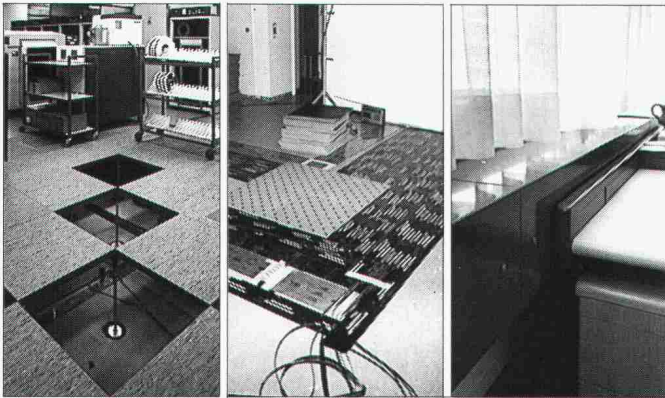


Lanz Kabelträgersystem Kabelbahnen Gitterbahnen Kabelpitschen

Das gute und preisgünstige Schweizer Kabelträgersystem aus Stahl und aus Polyester:

- durchdachte Systemteile zur Lösung aller Kabelführungsprobleme
- neue Verbindungstechnik für rasche Montage
- ohne Wartezeiten sofort lieferbar
- von Lanz und Ihrem Elektrogrossisten

Verlangen Sie Beratung und Angebot von Ihrem Elektrogrossisten od. **lanz oensingen ag 062/78 21 21**



Lanz Doppelböden Brüstungskanäle Lanz Flachkabel

Sollen Strom-, Daten- und Telefonleitungen

- unter Doppelböden
- in Brüstungskanälen
- mit Lanz Flachkabel
- oder kombiniert

zu Büroarbeitsplätzen geführt werden? – Fragen Sie Lanz über die baulichen Erfordernisse, die Vor- und Nachteile jeder Lösung und für Offerten an:

062/78 21 21 lanz oensingen ag FAX 062/76 31 79

Lanz Produkte interessieren mich! Bitte senden Sie Unterlagen:

- | | |
|---|--|
| <input type="checkbox"/> Stromschienen für Übertragung und Verteilung | <input type="checkbox"/> Doppelböden für Büros |
| <input type="checkbox"/> Stromschienen für Lampenmontagen | <input type="checkbox"/> Doppelböden für Spezialanwendungen |
| <input type="checkbox"/> Lanz Kabelträgersystem | <input type="checkbox"/> Lanz Brüstungskanäle |
| <input type="checkbox"/> Lanz G-Kanäle | <input type="checkbox"/> Flachkabel LANZ für Strom, Daten, Telefon |
| <input type="checkbox"/> Könnten Sie mich/uns besuchen? Bitte Voranmeldung! | |

Name/Adresse: _____



lanz oensingen ag
CH-4702 Oensingen · Telefon 062 78 21 21

Raum- und Platzbedarf? Wir bieten die Lösung!



Einzelcontainer oder komplette Gebäude

Preisgünstig, mobil, sofort benutzbar! Mieten Sie doch einfach Ihre Räume. Conducta liefert Ihnen alles, z. B.

- | | | |
|---------------|--------------|------------------------|
| - Büro | - Bauleitung | - Temporäre Räume |
| - Unterkünfte | - Sanitär | während Umbauzeit usw. |
| - Garderobe | - Magazin | |
| - Kantine | - Werkstatt | |

Interessante Miete/Kauf-Bedingungen.

Conducta Fabrik für Baumaschinen Winterthur 052/89 88 88
Kappel/SO 062/46 42 20 Landquart 081/51 53 33 Münchenbuchsee 031/86 39 39

Das Baufach-Lexikon.

Alle Jahre wieder neu geben wir das SBC-Handbuch heraus: ein «Wer-ist-wer-und-wer-macht-was» der Schweizer Bauwirtschaft. Das Nachschlagewerk für Fachleute und Leute, die bauen, mit einem Sach-, Firmen- und Markenverzeichnis. Rufen Sie uns an, und wir senden Ihnen das SBC-Handbuch zu Fr. 10.- innert Tagesfrist.

Schweizer Zürich
Baumuster-Centrale

Schweizer Baumuster-Centrale Zürich SBC
Talstrasse 9, 8001 Zürich, Telefon 01/211 76 88/89
Von Leuten vom Bau. Für Leute, die bauen.
Durchgehend geöffnet: Mo-Fr 8.30-17.30 h, Sa 8.30-12.00 h.

BRR 4

Tische, Stühle, Bänke



- Tische, Stühle, Barhocker, Bänke auf Mass
- Besuchen Sie unsere grosse Fabrik-Ausstellung in Boswil

keusch
Tisch- & Stuhlfabrik AG

Zentralstrasse 21 5623 Boswil
Tel. 057/46 12 84 od. 46 14 70

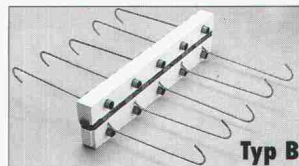
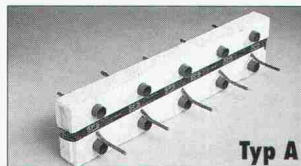
Gratisprospekt



Unglaublich...

- 50% Kostenersparnis
- Optimale Isolationslösung
- Sicherheit durch überlegenen Korrosionsschutz
- Rationelles Verlegen
- Keine unterbrochene Statik
- Sonderanfertigungen

...aber wahr, diese Vorteile des Kragplatten-Isolierelementes von SFS Stadler!



Senden Sie mir:

- Den neuen, ausführlichen Kragplatten-Isolierelement-Prospekt
- Den praktischen Bestellblock

Name: _____

Firma: _____

Adresse: _____

Vertrieb Ostschweiz:

SFS Stadler
9435 Heerbrugg
Tel. 071-70 51 51

Vertrieb übrige Regionen:

Betomax AG
8604 Volketswil
Tel. 01-945 04 04

SFS

SEB 2.01.90

Nur stufenweises Aufbauen, Ergänzen und Zusammenfügen ist professionell und führt weiter.

Von Architekten für Architekten

AcadGraph ist ein Zusatzpaket zu AutoCAD, entwickelt von Architekten für Architekten. Da nur eine kurze Anlernperiode notwendig ist, kann AcadGraph von allen Mitarbeitern im Architekturbüro benutzt werden.

Acad-Graph beinhaltet vordefinierte Symbole für Architektur und ist mit zusätzlichen Symbolen für die Installationsplanung (Sanitär, Heizung, Lüftung, Elektro) ergänzbar, wodurch die Zusammenarbeit zwischen den verschiedenen Beteiligten im Bauwesen wesentlich vereinfacht wird. AcadGraph steht für Qualität und ermöglicht Funktionen, die sonst nur auf Grossrechnern verfügbar sind.

Wir stehen Ihnen gerne zur Seite mit Beratung, Einführung und Schulung. Rufen Sie uns an!

M-INFORMATIC AG – Ihr zuständiger Partner für professionelle Lösungen.

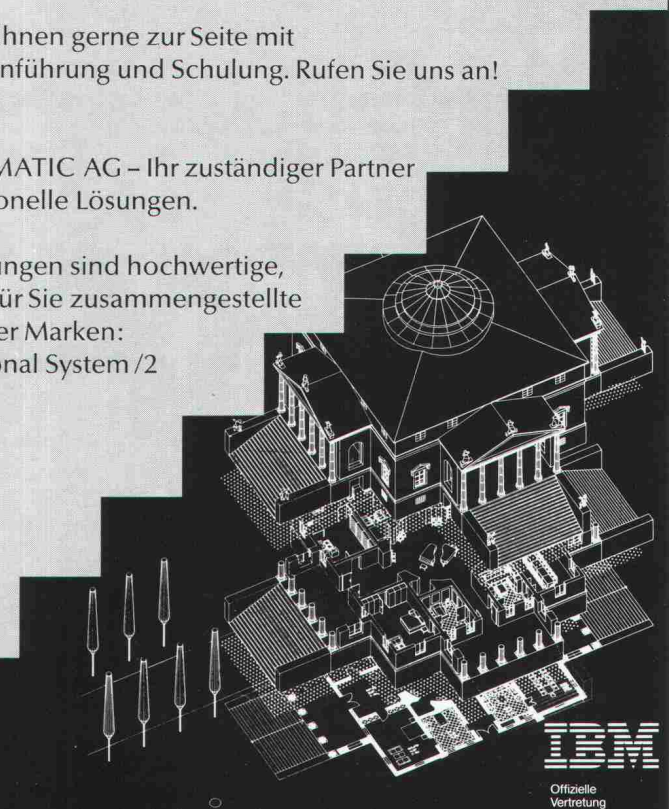
Unsere Lösungen sind hochwertige, individuell für Sie zusammengestellte Bausteine der Marken:

IBM Personal System /2
AutoCAD
AcadGraph
und andere

M-INFORMATIC AG

Off. IBM-Vertretung
CAD-Support
Grünaustrasse 23
8953 Dietikon
Telefon 01-743 71 11
Telefax 01-743 71 71

Beratungszentrum
CAD-Atelier Architektur
St. Alban-Anlage 67
4052 Basel
Telefon 061-23 86 06
Telefax 061-23 86 92



IBM
Offizielle Vertretung

Styrodur[®]

von BASF.

Grün und gut.



**... gibt Wärmebrücken
keine Chance.**

Die wirksamste Methode, einbindende Decken und Wände, aussteifende Betonsäulen und Fensterstürze vor zu großem Wärmeabfluß und vor Schimmelbildung zu bewahren, ist die außenseitige Dämmung mit der rauhen Styrodur 2000-Platte.

Styrodur, die grüne Wärmedämmplatte von BASF, ist feuchtigkeitsunempfindlich, druckfest, formstabil, frostsicher und verrottet nicht.

Bitte fordern Sie weitere Informationen an.

Generalvertrieb in der Schweiz

Kork AG, Kunststoffwerke
5623 Boswil, Telefon 0 57/47 11 44

BASF (Schweiz) AG
8820 Wädenswil/Au

BASF

3123.18

Raumteilungssysteme

Gitterwände

Stückguthandling

Logistikkomponenten

Entsorgung

Entsorgungsprodukte

DRAWAG

DRAWAG AG · CH-8105 Regensdorf · Adlikerstrasse 255 · Tel 01/840 20 40 · Tlx 825 815 · Fax 01/841 14 34

Geschweisste Gitter

Informations-Coupon

**Bauteile
Norm Produkte**

Informieren Sie mich/uns näher über folgende DRAWAG-Produkte:

- | | | |
|--|--|--|
| <input type="checkbox"/> Gitterwände | <input type="checkbox"/> Entsorgungsprodukte | <input type="checkbox"/> Bauteile |
| <input type="checkbox"/> Logistikkomponenten | <input type="checkbox"/> Geschweisste Gitter | <input type="checkbox"/> Norm Produkte |

Firma: _____ zuständig: _____

Strasse: _____ PLZ/Ort: _____

Einsenden an: DRAWAG AG, Postfach, CH-8105 Regensdorf



ISO2®



DAS PROGRAMM FÜR THERMISCH-HYGRISCHE ANALYSEN.

ISO2 BERECHNET: - ISOTHERMEN, WÄRMESTROMLINIEN - MAXIMALE UND MINIMALE OBERFLÄCHENTEMPERATUREN - KRITISCHE RAUMFEUCHTEN - LOKALE TEMPERATUREN - LINEARE K-WERTE ZUR QUANTIFIZIERUNG DES WÄRMEBRÜCKENEFFEKTES.

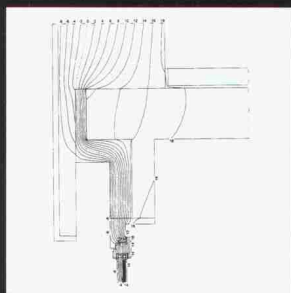
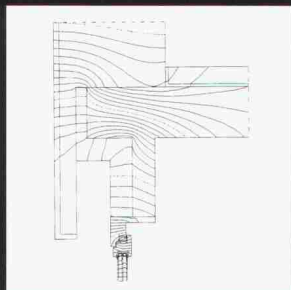
ISO2 HTL BRUGG-WINDISCH
Abt. Architektur

Objektname: NEUBAUDETAILS VOROPTIMIERUNG
Baustell: STURZ
Variante: F153
Bemerkungen: STURZDAEMMUNG 8 CM
Datum: 11.1.90
Bearbeiter: HAEFELI
Res. Detail: F153.T50

Materialeigenschaften

Bezeichnung	λ [W/mK]
Holz	0.14
Stahlbeton	1.8
Wärmedämmung	0.04
Floatglas	0.81
Luft	0.068
Hygrokop. Pulver	0.1
Gummichtung	0.2
Silikon	0.13
Unterlagsboden	1.5
Butyl	0.13
Thickol	0.13
Füller	0.06
Stahlblech	30
Luft, senkrecht 40mm	0.22
Luft, senkrecht 20mm	0.14
Platten: Kork expandiert	0.042
Gaßbetonstein	0.18
Asbestwolle	0.07
Argon	0.0221

Randbedingungen
(Minim. R.B.: Temp./C) Wärmeübergangskoeff. (Wim2K)
Kontinuitätsrand



H A U P T V E R T R E T U N G
ARCH. BÜRO HABEGGER + AUGUSTONI
IAB INST. FÜR ANALYTISCHE BAUPHYSIK
WINTERTHUR TELEFON 052 27 29 92

R E G I O N A L V E R T R E T U N G E N C H
MIME AG INTERLAKEN 036 23 13 48
TECH. BÜRO ITEN FISLISBACH 056 83 24 67
GRISO-DATA HALDENSTEIN 081 27 39 52
KARMA CONS. AG OBERKIRCH 045 21 94 94
RISET AG SCHAFFHAUSEN 053 24 80 70
ASTRONIC AG ST. GALLEN 071 25 25 96
WATO-SOFT LENGNAU 065 53 00 12
EGLOFF BAUPLAN AG BAAR 042 31 72 55
MICOM AG HORGEN 01 725 50 10
E. + I. SPÄH ARCH. ZÜRICH 01 55 58 50

® EINGETRAGENES WARENZEICHEN VON DRI

AUTOCAD®

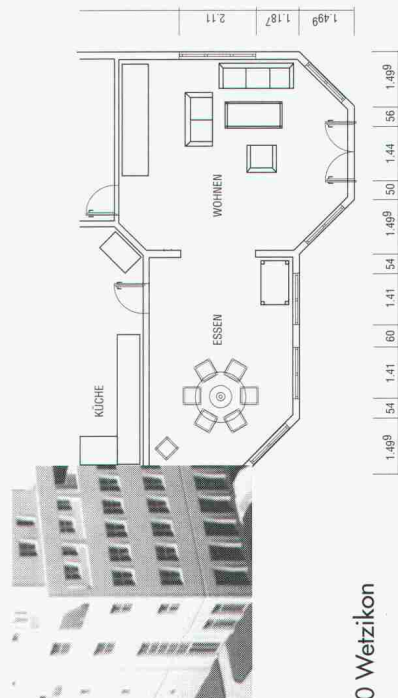
- Setzen Sie sich bitte mit uns in Verbindung
- Senden Sie uns bitte detaillierte Unterlagen über Ihre Architekturlösung
- Senden Sie uns bitte Unterlagen über Ihre weiteren CAD-Lösungen für die Gebiete
 - Küchenbau
 - Elektrotechnik
 - Maschinenbau

Firma _____
Sachbearbeiter _____
Strasse _____
PLZ/Ort _____
Telefon _____



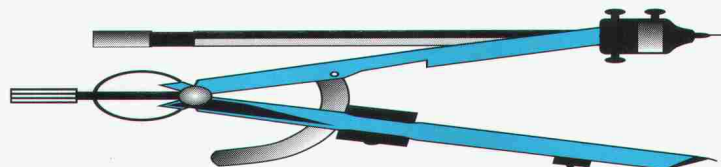
Das richtige Werkzeug ist entscheidend.

Genauso wie der Maurer auf seine Kelle angewiesen ist, können Sie als Architekt gutes Zeichenwerkzeug nicht entbehren. Weil die Kreativität im Vordergrund stehen soll, stellen wir Ihnen mit AutoCAD und der speziellen Architekturlösung acadGraph das perfekte Zeichenwerkzeug zur Verfügung.



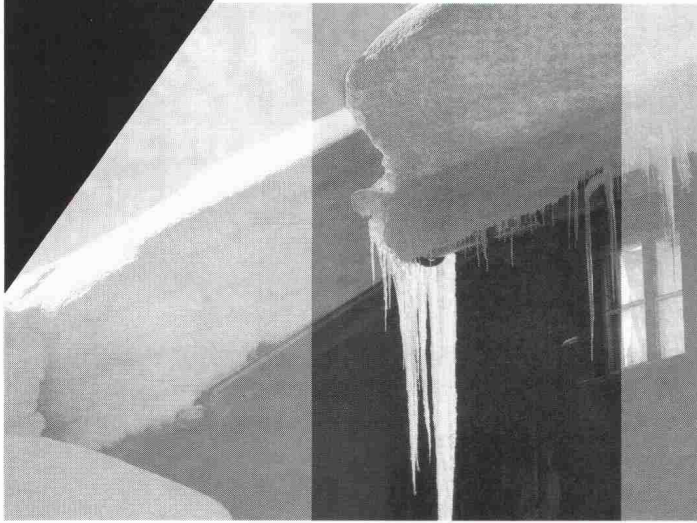
COMPUTERGRAPHIX

ComputerGraphix AG, Giessereistrasse 1, CH-8620 Weizikon
Telefon 01 930 11 53, Fax 01 930 17 59



EisStop

Schutz vor Eisbildung an Dachrinnen



Schnee auf dem Dach wird zum Problem, wenn er durch Sonneneinstrahlung und Gebäuwärme zu schmelzen beginnt und dann wieder gefriert. Eis baut sich auf, Fallrohre platzen, Dachrinnen verbiegen sich, Wasser staut sich zurück, bis ins Haus. Umfangreiche Reparaturen, Ärger und hoher Schadenersatz sind die Folgen.

Kurz, eine zuverlässige, selbstregelnde Dach- und Dachrinnenbeheizung ist eine Investition, die sich vielfach bezahlt macht.

Raychem AG
Oberneuhofstr. 8
6340 Baar
042 31 81 31
Fax 042 31 77 00

Raychem

SOFTWARE FÜR DEN UMWELTBEREICH

IMMPROG®

IMMISSIONS PROGNOSEN FÜR LUFTSCHADSTOFFE AUS PUNKT- UND LINIENQUELLEN

- ImmprogP:** Punktquellenmodell nach der TA-LUFT;
- ImmprogH:** Linienquellenmodell nach dem HIWAY-2-Modell der U.S.Environmental Protection Agency;
- ImmprogC:** Linienquellenmodell für Strassenschluchten nach dem CPBM-Modell der Geomet in Berlin.

Die IMMPROG-Modelle basieren auf Empfehlungen des Schweizerischen Bundesamtes für Umwelt, Wald und Landschaft: Alle Modelle laufen auf IBM-PCs und kompatiblen unter DOS und zeichnen sich aus durch:

- ☛ benutzerfreundliche Menüführung, auch per Maus (SAA-Standard);
- ☛ bequemer integrierter Editor;
- ☛ detailliertes Benutzerhandbuch, umfangreiches Hilfesystem;
- ☛ auf Wunsch automatische Generierung von Verkehrs-, Hausbrand- und Inversionsverläufen sowie Hintergrundbelastungen;
- ☛ wahlweises Rechnen mit Meteo-Stunden oder -Klassen;
- ☛ Umrechnung von NO_x in NO_2 ;
- ☛ Modellierung von Immissionsmittelwerten an bis zu 2500 Rezeptorstandorten für Emissionen aus bis zu 2500 Quellen oder 20 Strassen;
- ☛ anspruchsvolle Grafikdarstellungen (Isolinien, Raster, 3D, Wind- oder Schadstoffrosen u.a) und professionelle, zoombare Postscript-Drucke, schwarzweiss oder auch mehrfarbig.

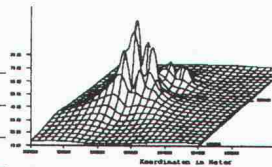
☞ IMMPROG-Informations-Coupon:

NAME: _____

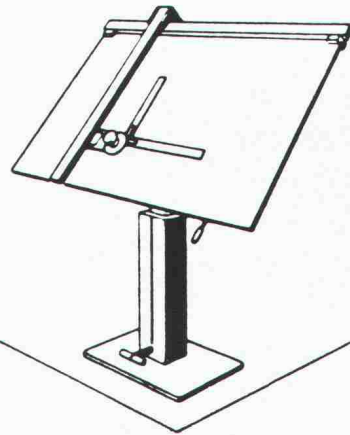
FIRMA: _____

STRASSE: _____

PLZ/ORT: _____



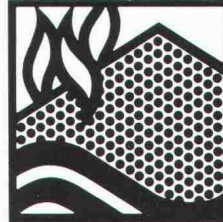
AirInfo AG, Jägerweg 7a, CH-3097 Liebfeld, Schweiz



PROBAG - Zeichengeräte die fortschrittliche Produktelinie von PRO BÜRO AG

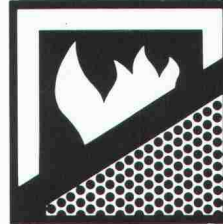
ausgewählt für die hohen Ansprüche unserer Kunden aus eigener und der Produktion namhafter europäischer Hersteller.

Bezugsquellennachweis: **PRO BÜRO AG**
Kägenhofweg 9
4153 Reinach
Tel. 061 / 711 99 55



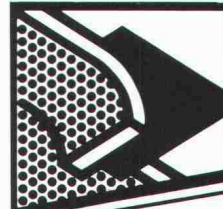
BRAND- UND WASSER- SCHADENSANIERUNG

- Gebäudesanierung
- Maschinensanierung
- Elektrik- und Elektroniksanieung
- Wartung von Maschinen und elektronischen Anlagen
- Chemische Produkte



BRANDSCHUTZ

- Abschottungs-System RAG-Flammoplast 240
- Brandschutztüren
- Feuerhemmende Verkleidung von Holz und Stahl
- Stahlschutz
- Textilschutz



ASBESTENTFERNUNG

- Verpuffungen
- Giftstoffe

RAG

REICHENBERGER AG
Reuss-Strasse 9
CH-6038 GISIKON

Telefon 041/91 02 22
Telex 868 288 RAG CH
Telefax 041/91 35 65

24-Stunden-Pikett für Brandschaden-Sanierung Telefon 041/91 34 10

NEOLTEC SA

TECHNIQUE EQUIPEMENT BUREAU
GRAPHITHEQUE

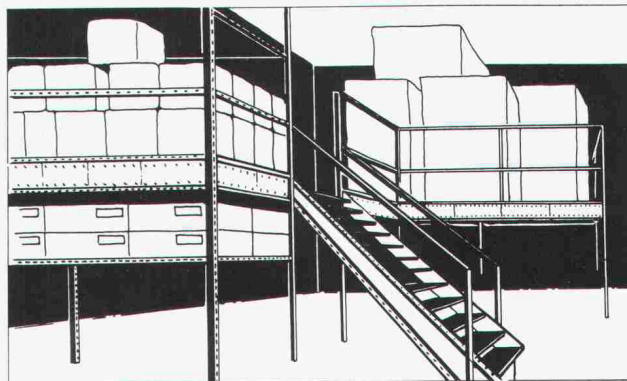


DIE INTELLIGENTE KLASSIFIZIERUNG
für...
FILME
PLÄNE
ORIGINALE
OFFSET-PLATTEN

Auskünfte + gratis Dokumentation

Route de la Pierre - 1024 Ecublens - 021/691 86 11

**Wirtschaftlich, kostensparend
und für Ihre Bedürfnisse
konstruiert!**



- Kragarmregale mit und ohne Dach
- Kragarmregal-Hallen
- Zwischenböden
- Rauntrennwände
- Palettenregale
- Tablarregale
- Sonderkonstruktionen

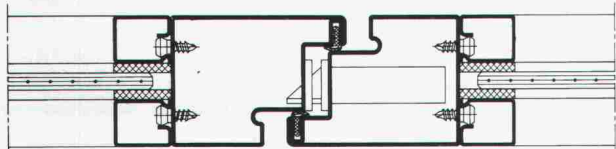
40 JAHRE
ANS
ANNI

FOCO

FOCO Forster AG, Lager- und Fördertechnik
Weidenstrasse 2, 4147 Aesch BL, Tel. 061 78 22 33, Fax 061 782 782

Der zuverlässige Tip

Jansen-System 55



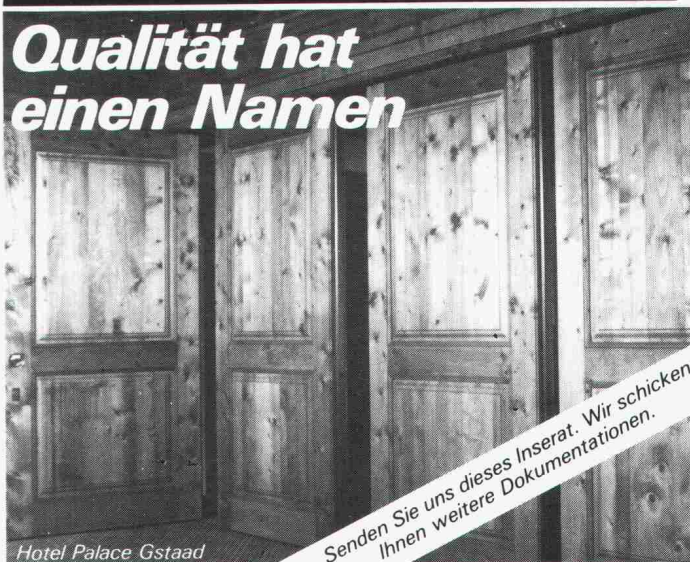
**Das Profilsystem für rauch-
und flammendichte Türen
(auch aluminiumverkleidet)**

Jansen AG, 9463 Oberriet SG
Stahlröhrenwerk, Kunststoffwerk
Telefon 071/789 111, Telex 881 850, Telefax 071/78 22 70

JANSEN

H&T SCHIEBEWÄNDE

*Qualität hat
einen Namen*



Hotel Palace Gstaad

Senden Sie uns dieses Inserat. Wir schicken
Ihnen weitere Dokumentationen.

HOCH-& TIEFBAU AG AARAU

Schiebewände
Harmonikaturen
Wintergärten
Fensterfabrik

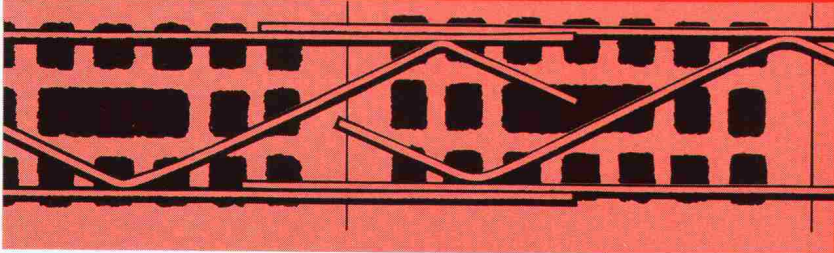
SCHREINEREIBETRIEBE

Gegründet 1869

Vorm. M. Zschokke AG 5001 Aarau Tel. 064 24 33 24 Fax 064 24 46 44
Niederlassung 1820 Montreux Telefon 021 963 00 20 Fax 021 963 00 82

murfor®

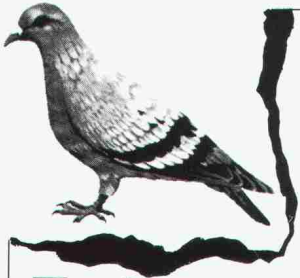
Mauerwerksarmierung



8021 Zürich, Tel. 01 468 21 11

ZZ

ZÜRCHER ZIEGELEIEN



Rentokil

Wissenschaftliche Schädlingsbekämpfung seit 60 Jahren.

GRATIS Inspektionen + Beratungen

Möwen, Kleinvogel
Holzschädlinge

Tauben

Wir schützen Ihre Liegenschaft.

Sämtliche anderen Haushaltsschädlinge und Lastlinge bekämpfen wir in über 40 Ländern weltweit.

Büros in

Zürich
01 750 25 50

Solothurn
065 23 50 15

Genf
022 755 49 55

Servicestellen in der ganzen Schweiz.

GARANTIE
bis zehn Jahre



Parkiersysteme und Unterstände für Velos, Mofas und Autos

Verlangen Sie unsere ausführliche Dokumentation:
Tel. 062/25 33 11
Fax 062/26 65 90



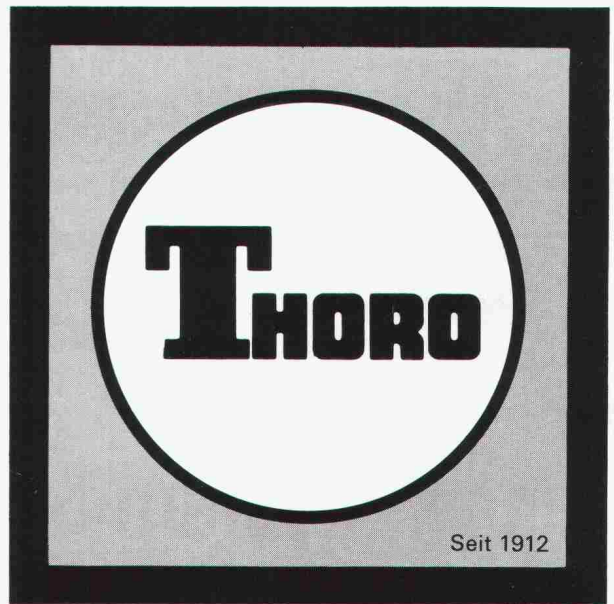
Giroud-Olma

Giroud-Olma AG
Maschinen- und Apparatebau
CH-4601 Olten

THORO

Sanierung und Schutz von Beton und Mauerwerk

ERHÄLTlich BEI
IHRER
BAUMATERIALHÄNDLER



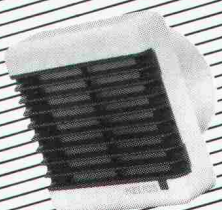
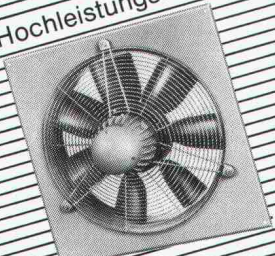
Seit 1912

Kundendienst:
Tel. 071/ 859 785
021/6 357 721

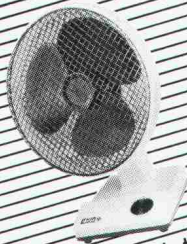
Fax 071/ 859 786
021/6 357 726

PROFIS IN SACHEN LÜFTUNG

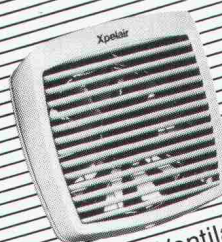
Hochleistungsventilatoren



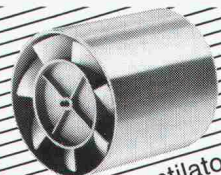
Bad/WC-Ventilatoren



Tischventilatoren



Xpelair-Ventilatoren



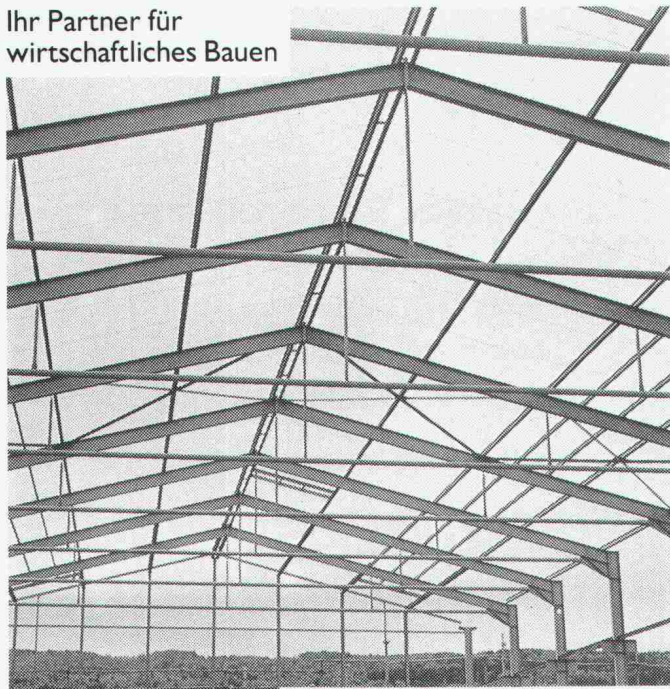
Rohrventilatoren

Xpelair Helios extrair
HELIOS VENTILATOREN AG
Lufttechnik

Steinackerstr. 36 · 8902 Urdorf ZH
Tel. 01/734 36 36 · Fax 01/734 31 84

Stahlbauten

Ihr Partner für wirtschaftliches Bauen



Stahlbauten/Hochregallager
Fenster und Fassaden
Transportsysteme

Tuchschnid



Tuchschnid AG • CH-8500 Frauenfeld • Telefon 054 26 1111

Ein Ergebnis aus 10 Jahren intensiver Forschung

Raumfugen für Beton

Mastix

Sicherheitsdichtung

Unverwundlich, wasserdicht, leicht zu verlegen,
Mastix will Ihnen zeigen, zu was es fähig ist.

Verlangen Sie unverbindlich
unsere Dokumentation oder unsere VHS-Kassette.

Dokumentation VHS-Kassette

Name/Unternehmen: _____

Adresse: _____

PLZ/Ort: _____

Tel.: _____

SYNTHESE

Mastix SA Rte Aloys-Fauquez 28 CH-1018 Lausanne
Tel. 021/38 29 49 Fax 021/38 31 72

spivell®-Rohre

... seit Jahrzehnten bewährt im
Schweizer Tief- und Strassenbau



Lagerstrasse 10, 8953 Dietikon, Telefon 01/743 31 11



KOENIG Bausysteme

NED 500

Schluss mit Schablonen: Der NED 500 Scriber
arbeitet schneller und sauberer.

Arbeitsbereich 180 x 40 mm ● Schrifthöhe,
Neigung, Schreibgeschwindigkeit und Mass-
stab wählbar ● Frei programmierbar ● Symbol-
kassetten.



Fossler ASW

GEOMETRA

Geometra AG
5036 Oberentfelden
064 43 42 22

Info-Bon

Bitte senden Sie mir ein
Angebot für den
NED 500 Scriber
Firmenstempel

Sachbearbeiter _____

CADarc[®] by 2CS

Lo strumento moderno per il disegno di piani d'architettura
Das moderne Werkzeug für Architekturpläne aller Art
L'outil moderne pour le dessin des plans d'architecture

bagno
5,07 m²

camera
15,38 m²

● Italiano
Deutsch
Français

● Norme svizzere
Schweizer Normen
Normes suisses



AUTOCAD[®]

2CS Punto successivo

Cattaneo Computer Software SA

Distributor AutoCAD

Via Oro 1

CH-6982 Agno

Tel. 091/59 49 92

Fax 091/59 35 50

Punto successivo

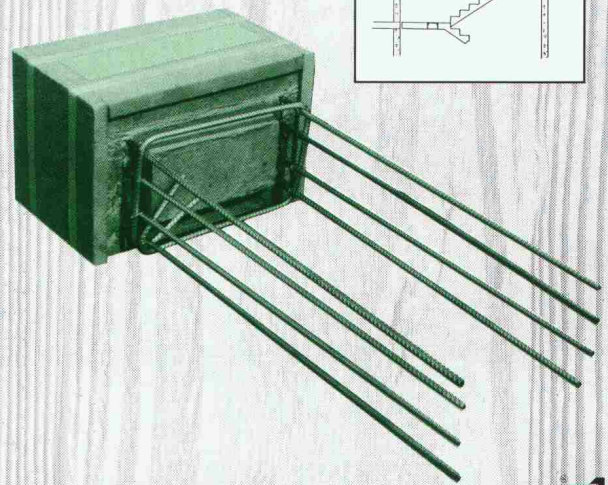
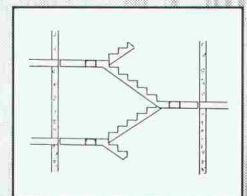
Punto successivo

ANKABA[®]

Tritt-Konsolen[®]

Vorfabrizierte Stahlbetonkörper
mit Anschlussarmierung
zur Verankerung im Ortbeton,
mit Schallschutz-
oder Hochbaulagern und
Dämmstoffumhüllung.

**Zulässige
Auflagerkraft
 $V_{zul.} = 35 \text{ kN}$**



Auch mit RIPINOX-
A4-Armierung lieferbar.

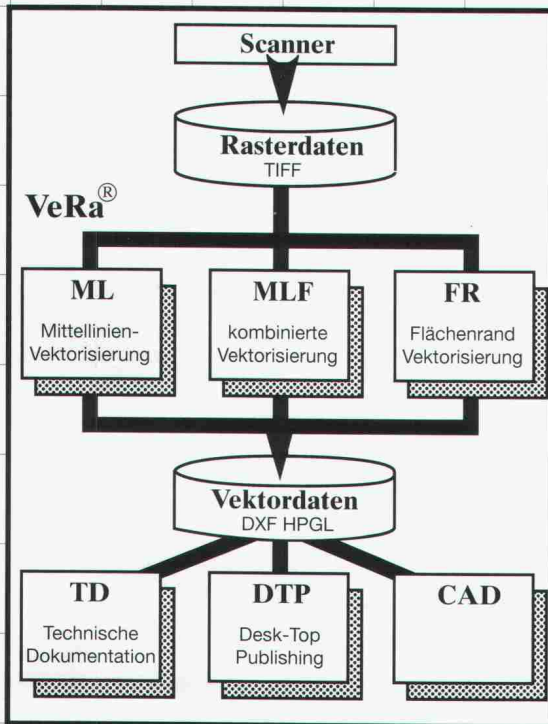
JORDAHL

ANKABA

ANKABA
Ankerteknik + Bauhandel AG
Brandbachstrasse 6
CH-8305 Dietlikon
Telefon 01/833 32 33
+ 833 29 33
Telefax 01/833 34 75

JORDAHL[®]
THERMOELEMENTE
SCHALUNGSZUBEHÖR
ECOBTSCHALLOHRE
PRO BETON

VeRa® – Vektorisierung von Rasterbildern



VeRa® ist eine reine Softwarelösung mit einer hohen Konvertierungsgeschwindigkeit und bietet 3 Vektorisierungsmethoden:

- Mittellinienvektorisierung
- Flächenvektorisierung
- kombinierte Mittellinien-/Flächenvektorisierung

Nutzen auch Sie

die vielfältige Anwendung von VeRa® für

- die Erstellung technischer Dokumentationen
- Bereich Fertigung und Qualitätskontrolle
- Archivierung und Datenfernübertragung
- das Modifizieren bestehender Konstruktionspläne

Preislich unterschiedliche Versionen für Formate bis DIN-A0 und -A3.

SCANSET AG

Mellingerstrasse 12, 5443 Niederrohrdorf
Tel. 056/96 49 83, Fax 056/96 40 22

S/C/A/N/S/E/T

Flachdach- und Terrassen-Sanierung mit Thermoperl

Eine kostengünstige und sichere Möglichkeit für die Sanierung von schadhaften Flachdächern und Terrassen bietet die Firma Formtech AG in Wila ZH, mit der gewichtssparenden Gefälledämmung Thermoperl in Verbindung mit einer Flachdachplatte an.

Wenn sich auf einem einschaligen Flachdach Blasen aufgeworfen haben oder Wasser in Mulden steht, ist es nur noch eine Frage der Zeit, bis die Dachhaut ihre Funktion als wasserführende Schicht nicht mehr gewährleistet.

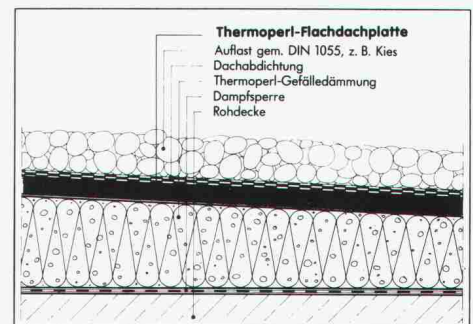
Ist das Flachdach oder die Terrasse erst einmal undicht, dringt Wasser ein, und zwar in der Regel unbemerkt, denn es tropft nicht sichtbar durch. Das Wasser hat Zeit, die Wärmedämmschicht zu durchfeuchten, und eine durchfeuchtete Dämmschicht ist unwirksam. Daher gilt es auch kleineren und kleinsten Flachdachschäden zu begegnen, bevor es

ernster wird. Mit Hilfe einer bituminierten Dämmstoffkörnung ist das kein Problem: diese ist beliebig formbar, so dass alle Unebenheiten ausgeglichen werden können und im gleichen Arbeitsgang das gewünschte Gefälle von mindestens 2% erreicht wird.

Ob Dach-, Terrassen- oder Dämmsanierung – in allen drei Fällen bildet Thermoperl eine homogene Fläche aus einem Guss, ist verrottungs- und hitzebeständig. Und bringt durch ihr geringes Gewicht (Rohdichte nur 250 bis 300 kg/m³) keine grosse zusätzliche Last auf's Dach.

Flachdach-Sanierung mit Thermoperl und Thermoperl-Flachdachplatte:

Durch Kombination mit der Flachdachplatte reduziert sich der Mehrbedarf zum Verdichten von Thermoperl von 30% um die Hälfte. Nur noch 15% Überhöhung sind erforderlich. Die notwendige Verdichtung erfolgt durch das Begehen der Flachdachplatte.



Das Material wird nach dem Anmischen mit Perlmix im gewünschten Gefälle über vorher ausgerichtete Lehren abgezogen. Nach dem Verdichten kann Thermoperl begangen werden.

Bitte senden Sie unverb. Unterlagen. 

Firma _____

z. Hd. _____

Strasse _____

PLZ/Ort _____

Telefon _____

FORMTECH

Formtech AG
Püntstrasse 2
CH-8492 Wila

Telefon 052 45 25 13
Telefax 052 45 24 18

WENN ES UM FLEXIBLE FAHRBAHN- ÜBERGÄNGE GEHT...



REPARATUR- UND SANIERUNGSTECHNIK NORD AG
8042 ZÜRICH · HOFWIESENSTRASSE 3 · TELEFON 01/362 94 69

REPARATUR- UND SANIERUNGSTECHNIK NORDWEST AG
MÜNCHENSTEIN · ALTE REINACHERSTR. 60 · TEL. 061/46 83 10 · FAX 061/46 83 36

REPARATUR- UND SANIERUNGSTECHNIK OST AG
9470 BUCHS · CHURERSTRASSE 35 · TELEFON 085/6 64 74 · FAX 085/5 66 42

REPARATUR- UND SANIERUNGSTECHNIK MITTE AG
3550 LANGNAU · BURGDORFSTRASSE 33 · TELEFON 035/2 13 31

REPARATUR- UND SANIERUNGSTECHNIK ZENTRAL AG
6003 LUZERN · ZENTRALSTRASSE 45 · TELEFON 041/23 56 96

REPARATUR- UND SANIERUNGSTECHNIK RHONE AG
3900 BRIG · SCHINERSTRASSE 8 · TELEFON 028/24 26 26

SWISS BAU91

Schweizer Baumesse
Exposition suisse de la construction
Esposizione svizzera dell'edilizia
Swiss Building Fair

29. Januar – 3. Februar 1991
in den Hallen der Schweizer Mustermesse

Halle 115 · Stand 4

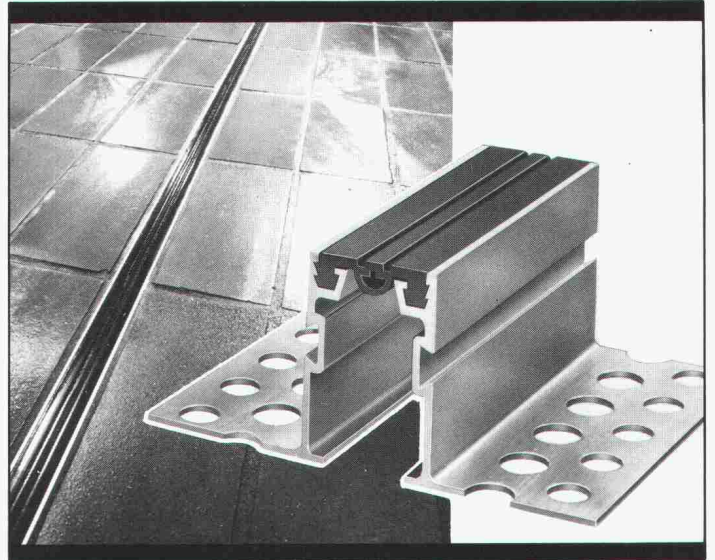
RESA®

MIGUA

Sicherheit
mit Profil

Bewegungsfugen- Profilkonstruktionen

REIHE **FM** » Messing massiv «
die anspruchsvolle Fugengestaltung



BAMECO AG

8424 Embrach, Stationsstrasse 100
Tel. 01/865 31 34, Fax 01/865 57 90

CAD:
ARBEITSPLÄTZE
BESONDERER ART

leuwico
die Nr.1 in Europa



perfekte Ergonomie – vom **Sitzen** bis zum **Stehen**.
modulares Möbelprogramm – beliebig erweiterbar.

Fordern Sie Unterlagen an bei der Generalvertretung:

JOMA

Zeichentechnik/Büromöbel

JOMA-Trading AG
Weiernstrasse 22 · Tel. 052 61 41 11
8355 Aadorf · Fax 052 61 20 51

PrintMediaService

Stellenangebote

Gesucht in kleineres Ingenieurbüro

ein jüngerer Bauingenieur HTL

Das Haupttätigkeitsgebiet umfasst statische Berechnungen, Devisierungen und Baukontrollen im Stahlbeton und Stahlbau. Viele interessante Objekte warten darauf, durch Sie bearbeitet zu werden. Der Stellenantritt wäre auf Januar 1991 erwünscht.

Bitte richten Sie Ihre Offerte schriftlich oder mündlich an:

P. Osterwalder, dipl. Ingenieur ETH
Ingenieurbüro für Hoch- und Tiefbau
Seebacherstrasse 4, 8052 Zürich
Tel. 01/302 22 33 oder 054/45 13 99

ASCHWANDEN & SPIEGEL

Ingenieure und Planer ETH/SIA-AG
Dorfstrasse 2, 8630 Rüti
Tel. 055/31 87 27

Junges Ingenieurbüro im Zentrum von Rüti/ZH sucht jungen, dynamischen, flexiblen

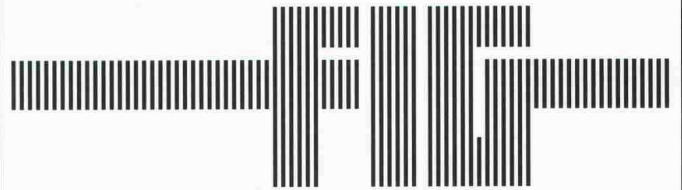


Dipl. Bauingenieur ETH

zur Ergänzung unseres sechsköpfigen Teams.
Wir bieten Ihnen flexible Arbeitszeiten und eine abwechslungsreiche Tätigkeit mit Schwerpunkt in folgenden Bereichen:

- Geotechnik
- Industrie- und Hochbau
- Brückenbau.

Fühlen Sie sich angesprochen, so rufen Sie uns an.



Der Flughafen Zürich – Ihr neues Berufsumfeld?

Auf dem Flughafen Zürich plant, baut und betreut die FIG die Flughafenhochbauten. Zur Verstärkung unseres hauseigenen Architekturbüros suchen wir einen jüngeren

Flughafenarchitekt/in

Anforderungen

HTL-Abschluss oder gleichwertige Ausbildung.

Teamfähigkeit und selbständige Arbeitsweise.

Interesse zur Weiterbildung auf CAD.

Aufgaben

Planungs- und Konzeptstudien.

Entwurf, Projektierung und Ausführungsplanung (Schwergewicht im Bereich Ausbau).

Kostenvoranschläge, Submissionen, Verträge und Bauabrechnungen.

Projektierung bei Um- und Neubauten.

Es erwarten Sie fortschrittliche Anstellungsbedingungen sowie eine individuelle Ferienregelung (4 bis 6 Wochen im Jahr). Wir freuen uns auf Ihren Anruf oder Ihre Bewerbung.

Flughafen-Immobilien-
Gesellschaft
Personaldienst
8058 Zürich-Flughafen
Tel. 01/816 25 66



Ernst Basler & Partner ist ein grösseres Ingenieurunternehmen, das im In- und Ausland bedeutende Planungs-, Studien- und Projektierungsaufgaben bearbeitet.

In unserer Abteilung für Umwelt- und Sicherheitsplanung suchen wir vielseitig interessierte, jüngere Mitarbeiterinnen oder Mitarbeiter mit einem Hochschulabschluss als

Kultur- oder Bauingenieur ETH

In einem jungen, interdisziplinären Team können Sie an vielfältigen Aufgaben im Bereich des Umweltschutzes und der Störfall- und Sicherheitsanalyse mitarbeiten. Ein besonderer Schwerpunkt liegt bei Fragestellungen im Zusammenhang mit neuen Verkehrsanlagen der Zukunft. Begeisterung für unkonventionelle Fragen und Lösungen sind uns wichtiger als spezifische Vorkenntnisse.

Wir bieten Ihnen die Gelegenheit, sich in neue Aufgaben einzuarbeiten und in Teams und in einem angenehmen Arbeitsklima kreativ tätig zu sein. Aus- und Weiterbildung sind uns ein wichtiges Anliegen.

Rufen Sie unsere Herren Hans Merz oder Hans Bohnenblust zur Vereinbarung eines Termins an oder schicken Sie uns direkt Ihre Bewerbung mit den üblichen Unterlagen.

Ernst Basler & Partner AG

Ingenieurunternehmen

Zollikerstrasse 65, CH-8702 Zollikon, Telefon 01 / 395 11 11

Planen Sie Ihre Zukunft im Siedlungswasserbau

Wir sind ein mittelgrosses Ingenieurbüro in Zürich-Altstetten (2 Gehminuten vom Bahnhof) und realisieren mit unserem qualifizierten Mitarbeiterteam seit über 20 Jahren kompetent und erfolgreich bedeutende Bauwerke auf den Gebieten der Wasserversorgung und der Abwasserreinigung.

Ein initiativer und an unserem Fachgebiet interessierter

Bauingenieur HTL/ETH

findet bei uns anspruchsvolle und ein breites fachliches Spektrum umfassende Aufgaben.

Die fachliche Weiterbildung und berufliche Entwicklung unserer Mitarbeiter wird bei uns bewusst geplant und realisiert.

Wir erwarten gerne Ihren Anruf oder Ihre kurzgefasste Bewerbung. Unsere Herren H. Meier und H. Schärer stehen Ihnen zu einem Gespräch über die Möglichkeit Ihrer beruflichen Zukunft in unserem Büro zur Verfügung.



**HUBERT MEIER AG
INGENIEURE**

Hohlstrasse 550
8048 Zürich 01 432 80 88

WANNER

GEOLOGIE UND UMWELTFRAGEN

Für unser Büro **Wanner und Uttinger AG** in Arth-Goldau suchen wir einen

Naturwissenschaftler

oder

Ingenieur

der sich in die Fachgebiete **Luftreinhaltung und Lärmschutz** einarbeiten möchte.

Wir verfügen über ausgedehnte Erfahrungen und möchten Ihnen interessante Aufgaben übertragen. Sie arbeiten selbständig im kleinen Team und pflegen intensive Kontakte mit auftraggebenden Behörden und Privaten.

Weitere Auskünfte erteilt Ihnen (vormittags) unsere Frau U. Gentsch, Wanner AG, St.Gallen, Tel. 071 / 28 74 44, oder (abends) Herr Dr. H. Wanner, Tel. 01 / 932 22 22. Wir freuen uns auf Ihren Anruf.

ORTOBAU

ORTOBAU AG ist eine leistungsfähige Generalunternehmung, die herausfordernde Bauaufgaben mit fortschrittlichen Management-Methoden realisiert.

Zur Verstärkung unseres Teams suchen wir einen gutausgewiesenen und selbständigen

Projektleiter

Wir haben anspruchsvolle Aufträge zu realisieren. Eine vielseitige Stelle mit interessanten beruflichen Möglichkeiten erwartet Sie.

Fühlen Sie sich angesprochen, dann nehmen Sie mit uns Kontakt auf, schriftlich oder telefonisch. Frau R. Rathgeb, Personaldienst, gibt Ihnen gerne weitere Auskünfte.

**ORTOBAU AG, Generalunternehmung, 8050 Zürich
Siewerdstrasse 8 Tel. 01/ 316 14 14**

LUTZ & WYSS AG

KADERSELEKTION

Kreativität!

Unser Kunde ist eine (inter)national sehr erfolgreiche Unternehmung, aktiv in der Generalplanung und Architektur. Die Auftragsituation ist – entgegen aller Konjunkturprognosen für die nächsten Jahre – sehr gut. Zur Verstärkung der Niederlassung **Bern** (ca. 30 Mitarbeiter) suchen wir einen jüngeren und kreativen

Entwurfsarchitekten ETH

Ihre ausgeprägte Stärke liegt in der Konzeption und Planung anspruchsvollster Grossprojekte in der Entwurfsphase, primär für Industrie, Gesundheit (Spitäler) und Dienstleistung (Bank, Handel, Verwaltung etc.). Teilweise begleiten/überwachen Sie diese Projekte auch in der Phase der Detailkonstruktion.

Ein sehr professionelles Team und eine moderne Infrastruktur bilden die Plattform für Ihre Erfolge. Mittelfristig besteht die Möglichkeit zur Führung des Fachbereichs «Entwurf». Zielgerichtete Weiterbildung (extern/ intern) wird klar unterstützt.

Wir freuen uns auf Ihre Kontaktnahme, um Sie persönlich über diese sehr anspruchsvolle Aufgabe mit ausgezeichneten Karrieremöglichkeiten zu orientieren. Absolute Diskretion wird geboten und erwartet.

Lutz & Wyss AG Kaderselektion Steinerstrasse 41 3000 Bern 16 Telefon 031 444 188

ARBEITSGEMEINSCHAFT FÜR DIE SELEKTION VON FÜHRUNGSKRÄFTEN

Unser Auftraggeber ist ein bekanntes, alteingesessenes Zürcher

Architekturbüro

Mit ca. 40 Mitarbeitern plant und errichtet es vornehmlich Industriebauten sowie Geschäfts- und Wohnhäuser in der ganzen Schweiz und dies zu einem grossen Teil bei einer langjährigen Stammkundschaft.

Wir suchen heute einen

Bauführer

da das bestehende Team dringend der Ergänzung und altersbedingten Erneuerung bedarf. Als Vertreter des Bauherren möchte man ihn vorzugsweise auf anspruchsvollen

Grossbaustellen

– zwischen 5 und 50 MFr. – in der näheren und weiteren Umgebung von Zürich einsetzen.

Als aussichtsreicher Bewerber sind Sie

Architekt HTL

oder Inhaber des Bauleiterdiploms, oder Sie haben sich die entsprechenden Kenntnisse an der Front erworben. Wir erwarten wenn möglich 5 Jahre Praxis als Bauleiter/Bauführer, vorzugsweise bei einem Architekten, gegebenenfalls in einer GU. Erfahrungen mit EDV in Devisierung und Baukostenüberwachung wären ein Plus. – Einen jungen

Bauzeichner, Maurer oder Zimmermann

würde man natürlich sorgfältig einarbeiten und ihn in seiner Weiterbildung tatkräftig unterstützen.

Wenn für Sie die Zeit gekommen ist, sich an grösseren Aufgaben zu messen, und wenn Sie bereit sind, vermehrte Verantwortung in weitestgehender unternehmerischer Unabhängigkeit zu übernehmen, bitten wir Sie, Ihre Bewerbung in der Ihnen zusagenden Form abzufassen und an Herrn Dr. Alex Dällenbach zu richten. Selbstverständlich können Sie mit unserer absoluten Diskretion rechnen.

RENGGERSTRASSE 43 · 8038 ZÜRICH · TELEFON 01-481 99 61

E&H ECKARDT & HOFMANN NATURSTEIN-BAU AG

Haben Sie Freude an Naturstein?

Wir suchen einen

Bauingenieur HTL/ Baufachmann

zum Aufbau eines Ingenieurbüros für Steinbautechnik (insbesondere für grosse, vorgehängte Fassaden). Nach einer soliden, mehrmonatigen Ausbildung in unserem Produktionswerk und unseren Ingenieurbüros (BRD) möchten wir Ihnen folgende Aufgaben anvertrauen:

- technische Beratung unserer Kunden (grosse Architektur- und Ingenieurbüros, GU, Verwaltung)
- statische Berechnungen und Materialevaluationen
- kompetente Betreuung grosser Baustellen
- Aufbau einer mit den Aufgaben wachsenden Struktur

Tätigkeitsgebiet ist die ganze Schweiz mit Schwerpunkt Region Zürich.

Interessiert? Vereinbaren Sie ein Gespräch mit unserem Herrn Dr. P. Eckardt oder senden Sie uns Ihre Bewerbung.

Eckardt & Hofmann Naturstein-Bau AG, 8034 Zürich
Seefeldstrasse 198, Telefon 01 / 55 08 60, Fax 01 / 53 15 67

Bauingenieur ETH oder HTL

im

Projektmanagement

Raum Zürich

Unsere Auftraggeberin, eine Dienstleistungsfirma mit Niederlassungen in der ganzen Schweiz, stellt ihr «Know-How» der Baubranche zur Verfügung. Die Bearbeitung verschiedener Projekte in unterschiedlicher Grösse bedingt kreative, innovative und selbständige Mitarbeiter. Fortschrittliche Arbeitsbedingungen, beste Entlohnung und gute Sozialleistungen sind in dieser Firma selbstverständlich. Besondere Pflege erfährt die Teamarbeit und das Arbeitsklima.

Wollen Sie über Firmenstandort, über das Arbeiterteam, über die Arbeitsinhalte mehr erfahren? Rufen Sie uns an, Frau R. Reichmuth gibt Ihnen gerne nähere Auskunft. Oder senden Sie uns Ihre vollständigen Bewerbungsunterlagen mit Handschriftprobe.

Kennziffer MB 7021

Sie sind Bauingenieur ETH oder HTL (möglichst mit betriebswirtschaftlichen Kenntnissen) und suchen eine selbständige Kaderposition. Sie sind kontaktfreudig, durchsetzungsfähig und möchten Bauherrenberatungen, Projektleitungen, Oberbauleitungen und Stabsfunktionen in Projektorganisationen übernehmen. Ihre Planungserfahrung ermöglicht Ihnen eine autonome Projektbearbeitung mit der dazugehörigen Verantwortlichkeit.



Personalberatung
Bahnhofstrasse 11
CH-4133 Pratteln
Telefon 061 821 50 50
Fax 061 821 50 68



Schweizerischer Technischer Verband STV · Union Technique Suisse UTS · Associazione Technica Svizzera ATS

Anspruchsvolle Aufgaben im Dienste der Gemeinschaft

Für die Bereiche Strassen-, Kanalisations- und Wasserbau suchen wir einen erfahrenen

Tiefbauingenieur

In dieser Position sind Sie Gesprächspartner von Bauherren, Ingenieuren, Architekten und Privatpersonen. Die Hauptaufgabe umfasst die Bearbeitung und Realisierung von Tiefbauobjekten.

Wir wenden uns an einen jüngeren Ingenieur HTL/Techniker TS der gewillt ist, die Geschicke eines zukunftsorientierten Industrieortes wegweisend mitzubestimmen. Vielseitigkeit, Verhandlungsgeschick und gute Kontaktfähigkeit sind weitere Voraussetzungen.

Wenn Sie diese abwechslungsreiche Tätigkeit mit einem umfassenden Spielraum für Eigeninitiative in einem kleinen Team interessiert, rufen Sie uns bitte an oder reichen Ihre Bewerbungsunterlagen ein.



**Einwohnergemeinde
Lyss**

Tiefbauabteilung
Beundengasse 1
3250 Lyss
032 85 03 20, Hr. A. Brand

Für die Bearbeitung interessanter Aufträge suchen wir per sofort oder nach Übereinkunft je eine(n) jüngere(n), initiativen

Bauingenieur(in) ETH oder HTL

in den Bereichen Ingenieurhochbau und Ingenieur Tiefbau.

Wir bieten Ihnen eine zukunftsorientierte Stelle mit den heute üblichen Anstellungsbedingungen, ein angenehmes Arbeitsklima in einem kleineren Betrieb und bei entsprechender Fähigkeit und Interesse eine spätere Beteiligung. Für beide Stellen sind grosse und interessante Aufträge vorhanden, welche Sie selbständig bearbeiten können.

Wir erwarten mindestens zwei Jahre Praxis in einem der erwähnten Aufgabenbereiche, Bereitschaft zur Übernahme von Verantwortung und Einsatzfreude.

Gerne geben wir Ihnen weitere Auskünfte und erwarten Ihre Bewerbung.

Ingenieurbüro B. Wüthrich

Bädligässli 6, 3550 Langnau, Tel. 035 / 2 15 22

Architekt

**der eine talentierte Vorliebe
dafür hat**

*

**mit Bauherren und
Unternehmern zu verhandeln**

*

Bauten zu organisieren

*

Menschen zu führen

verdient die optimale Plattform zur Entfaltung seiner Talente: mein Auftraggeber will einem etwa 35- bis 50jährigen Architekten, der einen grösseren unternehmerischen Handlungsspielraum mit entsprechender Verantwortung anstrebt, die

Leitung der General- unternehmung

anvertrauen, die im Raum Zürich ein Auftragsvolumen von rund 30 Millionen Franken bewältigt und den Ruf eines rundum engagierten Partners geniesst.

Die Aufgabe, die Sie reizt? Senden Sie mir Ihre kurzgefassten Unterlagen oder vereinbaren Sie mit Frau Hug den Termin für ein unverbindliches telefonisches Vorgespräch. Diskretion nach allen Seiten ist selbstverständlich.



EGGER MANAGEMENT-BERATUNG

Beratung in Organisations-, Führungs- und Personalfragen
Badenerstrasse 414, 8004 Zürich, Tel. 01 492 43 71

Überdurchschnittlich gewinnen können Sie. Nämlich hier bei dieser Offerte. Bedingung: Sie prüfen das Angebot. Am besten in dem Sie bei uns die Angaben studieren. Natürlich für Sie absolut unverbindlich, neutral und top diskret.

GU-Bauleiter / 800% Gewinn

Erfahrene GU-Bauleiter Hochbau. Fachleute, die auf Erfolg setzen. Zch.

Nach einer genauen Prüfung des Umfeldes dieses Auftraggebers sind wir auf über 20 zündende Argumente gestossen, die einen Stellenwechsel lohnenswert machen. Acht sind mit Sicherheit dabei, die auch für Sie eine wesentliche Verbesserung bedeuten werden. Resultat: 800% Gewinn. Fragen Sie doch einfach Rolf A. Meier, Tel 242 89 30. Er ist für Sie bis abends um 1900 Uhr da.

aurelius

AG FÜR PERSONALBERATUNG ZÜRICH

TESSIN

Im Auftrage eines in der ganzen Schweiz tätigen Ingenieurbüros suchen wir einen

dipl. Bauingenieur ETH

als

verantwortlichen und mitbeteiligten

Projektleiter im Tunnelbau

Der gesuchte Bauingenieur ergänzt ein Spezialistenteam, welches sich mit komplexen Aufträgen im Bereich Tunnel- und Untertagebau befasst. Er sollte sich auf Praxis in der Projektierung und/oder Bauleitung derartiger Bauten (sei es bei einer Engineering- oder Bauunternehmung) abstützen können und bereit sein, sich weiter in dieses Fachgebiet zu vertiefen. Moderne computerunterstützte Arbeitsmittel stehen zur Verfügung.

Bauingenieure, welche an der Bearbeitung der angetönten, anspruchsvollen Projekte Interesse zeigen und den Kanton Tessin als Arbeitsort sympathisch finden, sind gebeten, sich unverbindlich an uns zu wenden. Wir erteilen unter Zusicherung der Diskretion gerne weitere Auskünfte.

AG FÜR PERSONALBERATUNG ZÜRICH

8001 ZÜRICH TALSTRASSE 20 TEL. 01 221 36 56 FAX 01 211 55 78

Wir suchen - Eintritt per sofort oder nach Übereinkunft - einen erfahrenen

BAULEITER

für die Projektbearbeitung, Bauleitung und Koordination von Hochbauaufgaben.

Unsere Büros befinden sich 12 Gehminuten vom HB Zürich und 5 bzw. 10 Tramminuten von den Bahnhöfen Stadelhofen und Oerlikon (S-Bahn).

Schweizer Bürger mit Bauleitungspraxis bitten wir um schriftliche Bewerbung oder telefonische Kontaktaufnahme (Herren Jundt oder Dr. Heierli).

HEIERLI

Dipl. Bauing. ETH SIA ASIC, Culmannstrasse 56, 8033 Zürich 6
Telefon 01/363 06 60

Nous cherchons pour nos bureaux de Fribourg
et Estavayer-le-Lac

un ingénieur civil dipl. EPF

et

un ingénieur civil ETS

pour étude et conduite de projets dans les domaines

- structures porteuse (béton armé, béton précontraint)
- génie civil (travaux souterrains, aménagements routiers, etc.)

Profil souhaité

- langue maternelle française ou allemande
- goût pour la statique et la solution des problèmes constructifs
- intérêt pour les études comparatives (conception et coût)
- connaissance du traitement électronique des données (MS DOS, DAO, etc.)

Nous offrons

- salaire bien adapté aux responsabilités
- formation complémentaire (interne et cours)

Faire offre par écrit avec CV ou demander tous renseignements complémentaires à:

Monsieur Henri Brasey
Ingénieur SIA dipl. EPFZ,
Ingénieur conseil ASIC

BRASEY INGENIEURS

Av. de la Gare 11 1701 Fribourg 037 / 22 17 44

ORTOBAU

ORTOBAU AG ist eine leistungsfähige Generalunternehmung, die herausfordernde Bauaufgaben mit fortschrittlichen Management-Methoden realisiert.

Zur Verstärkung unseres Teams suchen wir einen gutausgewiesenen und selbständigen

Bauleiter

Wir haben anspruchsvolle Aufträge zu realisieren. Eine vielseitige Stelle mit interessanten beruflichen Möglichkeiten erwartet Sie.

Fühlen Sie sich angesprochen, dann nehmen Sie mit uns Kontakt auf, schriftlich oder telefonisch. Frau R. Rathgeb, Personaldienst, gibt Ihnen gerne weitere Auskünfte.

**ORTOBAU AG, Generalunternehmung, 8050 Zürich
Siewerdstrasse 8 Tel. 01/ 316 14 14**

Wir suchen für sofort oder nach Vereinbarung einen initiativen

Energiefachmann (mindestens HTL-Abschluss)

welcher in unserem Büro in der Region Winterthur den Bereich Energieberatung übernimmt.

Wir erwarten von Ihnen:

- sehr gute Kenntnisse im Fachgebiet H(LK)
- absolute Vertrautheit mit den einschlägigen Normen
- den Willen, weiterzulernen
- Erfahrung im Bereich Gebäudeanalysen und Erarbeiten von Sanierungsvarianten (z.T. in interdisziplinären Gruppen)
- Ergänzungsstudium Bau und Energie (o.glw.)
- gute Kenntnisse im Bereich Alternativenergien
- gute Umgangsformen

Wir bieten Ihnen

- angenehmes Arbeitsklima
- moderne Einrichtungen und Messgeräte
- bei Interesse und entsprechender Leistung wird der Mitarbeiterstatus angeboten
- gute Sozialleistungen

Rufen sie uns an, damit wir uns über Einzelheiten unterhalten können. Ihre Anfrage wird absolut diskret behandelt.

mühlebach

AKUSTIK + BAUPHYSIK

HAUPTSTRASSE 5
8544 ATTIKON

Tel. 052 / 37 14 93

Wir suchen zwei jüngere

Bauingenieure ETH oder HTL

für die Lösung interessanter Bauaufgaben in Teamarbeit mit erfahrenen Kollegen auf folgenden Gebieten

- **Tiefbau**, insbesondere
 - Strassen- und Tunnelbau
 - Wasserversorgungs- und Abwasseranlagen
- **Hochbau**, insbesondere
 - Statik und Konstruktion von Neu- und Umbauten
 - Analyse und Sanierung bestehender Bauten

Unser Hauptziel ist die sorgfältige Problemlösung durch gute Bearbeitungstiefe und systematische Innovation. Gezielte Weiterbildung und moderne Arbeitsmethoden – z.B. CAD – dienen uns als wichtige Hilfsmittel.

Unsere Büros befinden sich in Laufen, nur 20 km von Basel entfernt. Das Wohnungsproblem könnte grosszügig gelöst werden.

Rufen Sie an oder schreiben Sie uns, damit wir uns näher kennenlernen können.

Rudolf Schmidlin und Partner, Bauingenieure + Planer
4242 Laufen, Postfach 264
Tel. G 061 / 89 39 71
Tel. P 061 / 89 18 26

Mittelgrosses Architekturbüro im Freiamt sucht initiative(n) und selbständige(n), fachlich gut ausgewiesene(n)

- **Architekten ETH**
- **Architekten HTL**
- **Hochbauzeichner(in)**

als Ergänzung für unsere Entwurfs- und Ausführungsteams. Moderne Hilfsmittel wie EDV und ab Sommer CAD stehen zur Verfügung.

Wir bieten angenehmes Arbeitsklima, neue Büros und zeitgemässe Anstellungsbedingungen.

Auf Ihre Bewerbung freuen wir uns.

Peter F. Oswald, dipl. Architekt ETH/SIA
Zugerstrasse 14, 5620 Bremgarten, Tel. 057 / 33 37 33

In kleinerem Büro in der Stadt Bern wird eine Stelle frei für

Architekten(in) Hochbauzeichner(in)

zur Bearbeitung vielseitiger und anspruchsvoller Aufgaben:

- Wohnungsbau
- Gewerbe-, Hallen-, öffentl. Bauten
- Umbauten
- landwirtschaftliche Bauten
- Quartierplanung, Wettbewerbe

Eintritt nach Vereinbarung

Offerten erbeten an:

Gottfried Rüedi, Architekt ETH/SIA
Bernhard Rüedi, Architekt HTL
Wattenwylweg 37, 3006 Bern



Suchen Sie eine vielseitige Aufgabe im Dienste der Öffentlichkeit?

Unser Strasseninspektorat ist verantwortlich für den baulichen Unterhalt sowie die Reinigung und den Winterdienst des städtischen Strassennetzes von rund 800 km Länge. Das Stadtgebiet ist in vier Kreise gegliedert. Für den Kreis **NORD** suchen wir auf Mitte 1991 einen

Kreisingenieur

Der sehr anspruchsvolle und selbständige Aufgabenbereich umfasst im wesentlichen die personelle und technische Führung des Ingenieurkreises Nord mit 80 Mitarbeitern. Ferner wirken sie bei Planungs-, Projektierungs- und Gestaltungsmaßnahmen mit. Der breite Aufgabenkatalog wird ergänzt durch die fachspezifischen Aufgaben wie Bau, Ausbau und baulicher Unterhalt von Strassen, Brücken, Kanalisationen, Gleisanlagen und Bächen. Sie haben bei diesen Tätigkeiten häufig Kontakt mit der Bevölkerung und sind in Ihrem Bereich zuständig für die Öffentlichkeitsarbeit.

Wenn Sie Bauingenieur ETH oder HTL mit praktischer Erfahrung im Strassenbau sind und sich als Führungspersönlichkeit und Generalist schon ausgezeichnet haben, aber auch teamfähig sind, dann freuen wir uns, mit Ihnen ins Gespräch zu kommen.

Unsere Anstellungsbedingungen sind sehr gut, und das Mass an Selbständigkeit und Entfaltung ist gross.

Haben wir bei Ihnen Interesse ausgelöst? Der bisherige Kreisingenieur Nord, Herr H.W. Hedinger, wird Ihnen gerne Fragen beantworten; Telefon 01 / 216 23 11 (Direktwahl) oder 01 / 216 42 67 (Sekretariat).

Gerne erwarten wir Ihre handschriftliche Bewerbung bis zum 1. Dezember 1990 an unseren Personalchef, Herrn G. Pfirter, Tiefbauamt der Stadt Zürich, Werdmühleplatz 3, Postfach, 8023 Zürich.



In nachstehenden Dienststellen sind folgende Stellen wieder zu besetzen:

Amt für Raumplanung Graubünden, Chur

Tel. 081 / 21 23 21

Planungsassistent

(Raum- oder Siedlungsplaner bzw. Bauezeichner mit praktischer Erfahrung in der Raumplanung/Baupolizeirecht; italienische Muttersprache und gute Kenntnisse der deutschen Sprache)

Bearbeitung von Baugesuchen für Bauten und Anlagen ausserhalb der Bauzonen (BAB). Mitarbeit bei Ortsplanungen und bei Vernehmlassungen, Mitwirkung bei der Aufbereitung von Grundlagen.

Dienstantritt: frühestens 1. Januar 1991

Tiefbauamt, Chur

Tel. 081 / 21 37 41

Bauingenieur ETH/HTL

für die Sektion Unterhalt der Kunstbauten

(abgeschlossenes Studium als Bauingenieur ETH oder HTL, mehrjährige Erfahrung in Statik und Konstruktion, gute Kenntnisse der Baumaterialien, Grundkenntnisse der EDV. Initiative und Durchsetzungsvermögen)

Statischen Berechnungen, Aufnahmen des Zustandes von Kunstbauten (Brücken, Tunnels, Galerien, Schutzkonstruktionen), Ausarbeiten von Projekten, Mitwirkung bei Organisations- und Planungsaufgaben, Konstruktion und Begleitung von beauftragten Ingenieurbüros.

Die Ausschreibungen richten sich grundsätzlich an beide Geschlechter.

Wir bieten fortschrittliche Anstellungsbedingungen. Dienstantritt nach Vereinbarung.

Auskünfte über den Aufgabenbereich erteilen die zuständigen Dienststellen.

Ihre Bewerbung richten Sie bitte mit den üblichen Unterlagen **bis 23. November 1990** an das **Personal- und Organisationsamt des Kantons Graubünden, Steinbruchstrasse 18/20, 7001 Chur.**

Region Oberraargau

Wir bieten Ihnen als qualifiziertem, initiativem Bauingenieur nicht nur eine gesicherte, ausbaufähige Dauerstelle, sondern eine echte

Herausforderung als Projektleiter

Wenn Sie interessiert sind an der selbständigen Bearbeitung äusserst interessanter Projekte, bereit sind, Verantwortung zu übernehmen, sich längerfristig engagieren möchten und ausserdem attraktive Konditionen schätzen, dann sollten wir uns kennenlernen!

Eine kurze Nachricht unter Chiffre SIA 928 an IVA AG, Postfach, 8032 Zürich, genügt. Wir werden uns sofort mit Ihnen in Verbindung setzen und sichern Ihnen absolute Diskretion zu.

Unsere Kunden sind primär an Funktionalität, Qualität und Wirtschaftlichkeit der von uns erstellten Bauten interessiert. Die Abteilung Engineering und Technik erarbeitet für die Firmen unserer Gruppe kundenspezifische Problemlösungen in allen Sparten der Baubranche. Im Rahmen eines Ausbaus dieser Abteilung suchen wir einen

INGENIEUR ETH/HTL

Das Schwergewicht Ihrer zukünftigen **TÄTIGKEIT** liegt auf der fachübergreifenden Zusammenarbeit mit Architekten und Ingenieuren in der Planungsphase, dem Erarbeiten von Ausführungsvarianten im Ausschreibungsstadium und in der Ausführungsphase, der Evaluation von neuen Methoden, Geräten und Materialien, dem Austausch von Informationen sowie der Aus- und Weiterbildung innerhalb der Engineering-Teams und den ausführenden Betrieben. Arbeitsort :

Lausanne, Bern oder Zürich

Ihr **PROFIL** umfasst ein abgeschlossenes Studium und einige Jahre Praxis in einer Bauunternehmung und ev. Projektierungsbüro, Flair für innovative unternehmerische Lösungen, Selbständigkeit und Initiative. Kommunikations- und Teamfähigkeit sowie gute Kenntnisse einer zweiten Landessprache setzen wir voraus.

Richten Sie bitte Ihre Bewerbung oder allfällige Fragen an unseren Herrn Heinz Neuenschwander, Telefon 031/66.44.44. Absolute Diskretion ist selbstverständlich.

LOSINGER

Losinger AG, Könizstrasse 74, Postfach 7124, 3001
Bern

Zukunftsperspektiven für Baufachmann

Wir sind ein bedeutendes, zukunftsorientiertes Unternehmen in der Herstellung und Verarbeitung von Kunst- und Natursteinen sowie Betonelementen.

Im Zuge der Nachfolgeregelung suchen wir einen Baufachmann als

Betriebsleiter

Als Betriebsleiter sind Sie umfassend für die fachliche und personelle Führung unseres neu erstellten Betriebes zuständig. Sie sorgen für eine rationelle, qualitätsvolle und termingerechte Abwicklung der Produktionsaufträge und fördern die Entwicklung von neuen Produkten und Verfahren.

Sie haben mit dieser Position die Möglichkeit, Mitglied der Geschäftsleitung zu werden.

Spricht Sie diese Stelle an?

Sind Sie initiativ, unternehmerisch denkend und verfügen über Führungserfahrung? Haben Sie eine Ausbildung als Bau- oder Maschineningenieur HTL, Maurer- oder Baumeister, Bauführer BSA oder einen gleichwertigen Werdegang?

Dann laden wir Sie ein, uns Ihre Bewerbungsunterlagen mit handschriftlichem Begleitbrief zu senden. Unsere Herren Wiget und Herrmann geben Ihnen gerne auch telefonisch Auskunft.

STUDER

K. Studer AG
Kunst-, Naturstein- und Betonelemente
Schulstrasse 53
5262 Frick Telefon 064 / 61 22 52



Kanton Basel-Landschaft

BAU- UND UMWELTSCHUTZDIREKTION

Amt für Umweltschutz und Energie

Im **Amt für Umweltschutz und Energie** des Kantons Basel-Landschaft bearbeitet die Hauptabteilung Abfall ein breites Spektrum von Aufgaben aus dem Abfallsektor. Ein neues, wichtiges Tätigkeitsgebiet stellt die **Erkundung und Beurteilung von Altlasten** dar.

Für diesen Aufgabenbereich suchen wir schwerewichtig eine/n initiative/n

Ingenieur/in

Bau- oder Kulturingenieur(in) oder

Naturwissenschaftler/in

(vorzugsweise Erdwissenschaften).

Die Aufgabenstellung erfordert ein hohes Mass an Flexibilität, bietet aber gleichzeitig interessanten Gestaltungsspielraum. Erfahrungen im Bereich Grundwasser/Deponiewesen/Geotechnik erleichtern Ihnen die Arbeit, doch können Sie diesbezüglich auch auf die Unterstützung des Teams und externer Fachleute zählen.

Wenn Sie Freude hätten, innerhalb eines jungen, dynamischen Teams einen gewichtigen Beitrag zur Verbesserung der Umweltsituation zu leisten, so bitten wir Sie, mit uns in Kontakt zu treten.

Für weitere Auskünfte steht Ihnen der Amtsvorsteher H. Peter (Tel. 061 / 925 55 05) gerne zur Verfügung. Ihre Offerte richten Sie bitte auf dem offiziellen Bewerbungsformular bis zum 30. November 1990 **unter der Ref.-Nr. 295** an das

Kant. Personalamt, 4410 Liestal, Tel. 061 / 925 52 32

Wir suchen zur Ergänzung unseres Teams jüngere(n), aufgestellte(n)

Hochbauzeichner(in)

Gürtler Architekten AG
Basel, Telefon 061 / 25 45 55

Für Projektierung und Ausführung interessanter, anspruchsvoller Bauaufgaben suchen wir per sofort oder nach Absprache, auch in Teilzeit

Architekten(in) HTL Hochbauzeichner(in) Bauführer(in)

Arbeitsort: 1 Min. ab Bahnhof Küssnacht.

Pfeiffer Schwarzenbach Thyes AG Architekten
Bahnhofstrasse 8, 8700 Küssnacht, Tel. 01 / 910 40 96

R+R

sucht

HTL

Richle + Rüesch Architekten
9008 St. Gallen
Aepflistrasse 9
Telefon 071/25 70 70



ITECO ist eine schweizerische Ingenieurfirma und auf den Gebieten Strassen- und Brückenbau, Wasserbau/Kleinwasserkraftwerke und Ingenieurgeologie tätig. Schwerpunkte unserer Tätigkeit sind Aufgaben im Rahmen der technischen Entwicklungszusammenarbeit mit Drittweltländern.

Für ein Strassenprojekt in Pakistan suchen wir **dringend** einen qualifizierten

Bauleiter Strassenbau

für eine Einsatzdauer von 6 Monaten (Dezember 1990 bis Mai 1991). Eine anschliessende Weiterbeschäftigung bei ITECO in der Schweiz oder im Ausland ist wünschenswert, aber nicht Bedingung.

Anforderungen:

- Bauingenieur ETH oder HTL
- einige Jahre Berufserfahrung in Strassenprojektierung und/oder Bauleitung
- wenn möglich Ausländerfahrung
- gute Englischkenntnisse in Wort und Schrift
- Einsatzfreude, Flexibilität, gute Führungseigenschaften, Selbständigkeit, Belastbarkeit

Interessenten setzen sich bitte telefonisch oder schriftlich mit einer Kurzbewerbung mit unserem Herrn J. Krähenbühl in Verbindung. Besten Dank.



Gesellschaft für Internationale Technische Zusammenarbeit
und Entwicklung, Telefon 01 / 761 17 45
Untere Bahnhofstrasse 12, CH-8910 Affoltern a.A.



STADT LIESTAL

Nach über 30jähriger Tätigkeit tritt unser Bauverwalter in den Ruhestand. Auf den 1. April 1991 oder nach Übereinkunft suchen wir

eine Bauverwalterin oder einen Bauverwalter

Aufgabenbereich:

- personelle Führung der gesamten Bauverwaltung mit rund 60 voll- oder teilzeitlichen Angestellten, vorläufig auch fachliche Leitung der Abteilung Hochbau
- Koordination der Abteilung Hoch- und Tiefbau
- Bearbeitung der wichtigen Planungsfragen wie allgemeine Ortsplanung, Quartierpläne, Strassennetzpläne, Lärmschutzkataster
- Mitarbeit in gemeinderätlichen Kommissionen
- Bearbeitung von Rechtsfragen, Vernehmlassungen und Verhandlungen mit Dritten

Anforderungen: Wir erwarten eine abgeschlossene Ausbildung HTL, ETH oder gleichwertiger Ausbildung mit Schwerpunkt in Planungsfragen sowie praktische Erfahrung im Bauwesen und in der Personalführung. Verhandlungsgeschick und klare schriftliche Abfassung von Berichten und Anträgen an den Gemeinderat gehören ebenfalls zu seinen/ihren Qualitäten.

Wir bieten: Zeitgemässe Arbeitsbedingungen und eine der Verantwortung entsprechende Honorierung im Rahmen unserer Besoldungsordnung. Weitgehend selbständige Arbeitsgestaltung mit direkter Unterstellung unter den Gemeinderat, vertreten durch den Stadtpräsidenten.

Gerne erwarten wir Ihre Bewerbung bis 10. Dezember 1990, Bewerbungsformulare geben wir gerne ab. Nähere Auskunft erteilt gerne der Bauverwalter, René Buffat, Tel. 061 / 921 52 52

Der Gemeinderat

Ipsach, Einwohnergemeinde

Auf unserer Verwaltung ist auf 1. Februar 1991 folgende Stelle neu zu besetzen:

Bauverwalter/Bauverwalterin

oder je nach Ausbildung des/der Bewerbers bzw. Bewerberin

Bausekretär/Bausekretärin

Aufgabenschwerpunkte:

- selbständige Leitung der Bauverwaltung
- Mitarbeit in verschiedenen Kommissionen und Fachausschüssen
- Überwachung der öffentlichen und privaten Bautätigkeit in der Gemeinde
- Planungsaufgaben
- Betreuung der gemeindeeigenen Liegenschaften

Anforderungen:

- für Bauverwalter(in): Baufachmann aus Hoch- und Tiefbau mit HTL-Abschluss, Meisterprüfung od. dergl.
- für Bausekretär(in): gelernte(r) Hochbauzeichner(in) od. entsprechende Ausbildung mit Diplom der Schule für Bauinspektoren bzw. die Bereitschaft, diese zu absolvieren

Falls Sie sich von dieser Ausschreibung angesprochen fühlen und Sie gerne in unserer modern eingerichteten Verwaltung (PC vorhanden) selbständig tätig sein möchten, bewerben Sie sich bitte mit Lebenslauf, Photo, Zeugniskopien sowie Gehaltsansprüchen beim Gemeinderat Ipsach, p.Adr. Dorfstrasse 8, 2563 Ipsach. Telefonische Auskunft sind bei Herrn Gemeinderat A. Weber, Tel. 032 / 51 51 61, oder bei der Gemeindeverwaltung, Tel. 032 / 51 75 15, erhältlich.

Der Gemeinderat



PLANEN GESTALTEN PROJEKTIEREN

gehören zum täglichen Aufgabenbereich unseres zukünftigen

Sachbearbeiters Innenausbau

Eine vorwiegend selbständige Tätigkeit in bezug auf die Erstellung von Grundriss-Konzeptionen und Gestaltungsvorschlägen in Form von Skizzen, Perspektiv-Zeichnungen, Möblierungskonzepten usw. für Neu- und Umbauten unserer Verkaufsgeschäfte.

Eine umfassende Basisausbildung, wenn möglich mit zusätzlicher Erfahrung im Laden- oder Innenausbau (Schreiner) wäre nebst mündlichen Kenntnissen in Französisch von grossem Vorteil zur Bewältigung dieser vielschichtigen Aufgabe.

Sind Sie daran interessiert, so würde es uns sehr freuen, wenn Sie uns baldmöglichst Ihre schriftliche Offerte zustellen würden.

ABM Au Bon Marché
Personalleitung
Giesshübelstrasse 4, 8045 Zürich

Basel-Stadt

Baudepartement

Das **Hochbauamt** sucht

Architekten(in) HTL

als Projektleiter(in) für die Bauverwaltung

Folgende interessante Aufgaben erwarten Sie:

- Organisation und Kontrolle des Gebäudeunterhaltes für eine grössere Gruppe von Gebäuden verschiedenster Sachgebiete (Wohn-, Schul-, Universitäts-, Verwaltungs- und Spitalbau) in Zusammenarbeit mit 3-4 Bauverwaltern.
- Vorbereitung, Projektierung und Ausführungen von Umbauten und Gebäudesanierungsmassnahmen als verantwortliche/r Architekt/in oder als Begleiter/in von zugeteilten Mitarbeiterinnen/Mitarbeitern und beauftragten Planungsbüros.

Sie sind dipl. Architekt/in HTL oder haben eine gleichwertige Ausbildung und verfügen über einige Jahre praktische Erfahrung, vorzugsweise auf dem Gebiet des Gebäudeunterhaltes, über Freude an selbständiger und vielseitiger Arbeit sowie über Verhandlungsgeschick.

Nähere Auskunft erteilt Ihnen Herr B. Chiavi telefonisch jeweils zwischen 8 und 9 Uhr über Tel. 061 / 21 94 49.

Schriftliche Bewerbungen mit Foto, Lebenslauf und Zeugniskopien sind zu richten an das

Baudepartement, Personalsekretariat
Münsterplatz 12, 4001 Basel

Zur Ergänzung unseres Mitarbeiterstabes suchen wir per sofort oder nach Vereinbarung eine(n) einsatzfreudige(n)

Bauingenieur(in) ETH/HTL

für die vielseitige Bearbeitung von interessanten und anspruchsvollen Aufgaben des Umweltschutzes, insbesondere der Siedlungswasserwirtschaft (Abwasserreinigung, Kanalisation), der Gewässersanierung sowie des allgemeinen Tiefbaus.

Wir erwarten:

- eine den Aufgaben entsprechende Ausbildung
- einige Jahre Praxis (sind erwünscht, aber nicht Bedingung)
- Selbständigkeit und Verantwortungsgefühl
- Organisationsgeschick
- Gewandtheit im mündlichen und schriftlichen Ausdruck
- Kontaktfreude (Verkehr mit Behörden und Bauherrschaften)

Wir bieten:

- eine anspruchsvolle und abwechslungsreiche Tätigkeit
- angenehmes Arbeitsklima in kleinem Team
- zeitgemässe Anstellungsbedingungen mit fortschrittlich ausgebauten Sozialleistungen

Gerne erwarten wir Ihre handschriftliche Bewerbung mit den üblichen Unterlagen.

Ingenieurbüro Kropf & Morgenthaler
Kernstrasse 37, 8004 Zürich, Tel. 01 / 241 89 89



Schweizerischer Invalidenverband
Zentralsekretariat
Froborgstrasse 4
4600 Olten

Interessieren Sie sich für Fragen des behindertengerechten Bauens und die damit verbundenen Beratungsaufgaben?

Wir suchen

Baufachfrau/Baufachmann

Hochbauzeichner(in)/Architekten(in) HTL
(auch Teilzeit möglich)

der/die sich als

Bauberater(in)

in den Kantonen Aargau und Solothurn einsetzen will.

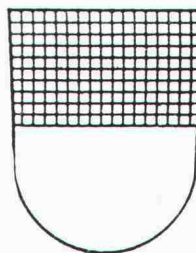
Sie beraten Baufrauen, Bauherren, Architekten(innen) und Behörden in Fragen des behindertengerechten Bauens.

Wir wenden uns an Baufachpersonen mit Berufspraxis (Projektleitung, Projektierung und/oder Ausführung) und der Bereitschaft, sich für die Vermeidung und den Abbau von baulichen Barrieren und Hindernissen für Behinderte und Betagte zu engagieren.

Wenn Sie Freude am Umgang mit Menschen haben, gerne selbständig arbeiten, die Diskussion in einem Team zu schätzen wissen, dann möchten wir Sie gerne kennenlernen.

Arbeitsort: Olten, Nähe Bahnhof

Rufen Sie doch einfach an. Herr A. Scheidegger (Tel. 062 / 32 12 62) gibt Ihnen gerne weitere Auskünfte, oder senden Sie Ihre Bewerbung bis spätestens am 30. November 1990 an den Schweizerischen Invalidenverband, Froborgstrasse 4, Postfach, 4601 Olten.



Kanton Freiburg

Freie Stellen

Adjunkt(in) des Denkmalpflegers beim Departement für kulturelle Angelegenheiten

Anforderungen: Ausbildung als Architekt(in); offene und dynamische Persönlichkeit, Kontaktfreudigkeit, Sinn für Zusammenarbeit; Fähigkeit, die Bauherren bei Renovierungen, Umbauten und Restaurierungen von alten Gebäuden zu beraten; Geschick im administrativen Arbeitsbereich; deutsche Muttersprache mit guten Kenntnissen der französischen Sprache. Stellenantritt: 3. Januar 1991 oder nach Vereinbarung. Auskünfte: Direktion für Erziehung und kulturelle Angelegenheiten, Tel. 037 / 25 12 01. Anmeldefrist: 10. Dezember 1990. Ref. 4402.



Schriftliche Bewerbungen mit Lebenslauf, Foto, Zeugniskopien und Referenzen sind, **mit Angaben der Referenznummer des Inserates**, an das Personalamt des Staates, Joseph-Piller-Strasse 13, 1700 Freiburg, zu richten.



Für die Projektierung interessanter und anspruchsvoller
Baufgaben suchen wir

Architekten(in) ETH/HTL

guter Entwerfer und Darsteller.

Wir sind ein mittelgrosses Büro und freuen uns auf Ihre
schriftliche Bewerbung oder Ihren Anruf.

Architekturbüro **P. Haas**, dipl. Arch. ETH/BSA/SIA
Hauptstrasse 10, 9320 Arbon, Tel. 071 / 46 40 35/46 23 35

Stellengesuche

Versierte Sekretärin

36, möchte ihr Organisations- und Sprachtalent (D/E/F/I in
W+S, Sp mündl.) und ihre Kontaktfähigkeit in einem Klein-
bzw. mittleren Büro während 1-2 Tagen/Woche (flexibel,
evtl. Ferienablösung) einsetzen. Raum Fricktal, auch Brugg,
Aarau, Basel.

Angebote unter Chiffre 02-350 289, Publicitas, Postfach, 5401
Baden.

Ingenieur HTL

(47) mit langjähriger Projektierungs- und Bauleitungserfahrung im
Untertagebau und allg. Tiefbau sucht neuen, interessanten Wir-
kungskreis. Raum Zürich und Umgebung.

Zuschriften unter Chiffre SIA 936 an IVA AG, Postfach, 8032 Zürich.

Bauingenieur HTL

27 Jahre, 3 Jahre Praxis im allgemeinen Tiefbau, sucht neue Stelle im kon-
struktiven Grund- oder Wasserbau. Gewünschter Stellenantritt: April 1991.
Stadt Zürich oder linkes Zürichseeufer.

Zuschriften unter Chiffre SIA 930 an IVA AG, Postfach, 8032 Zürich.

Junger Bauingenieur HTL

CH, sucht im Raum St. Gallen (Ostschweiz) neue Herausforderung in den Be-
reichen Abwasserreinigung/Abfallentsorgung oder Tiefbau/Wasserbau.

Zuschriften unter Chiffre SIA 934 an IVA AG, Postfach, 8032 Zürich.

ETH-Absolvent Herbst 90 (Abt. II)

sucht Stelle auf Anfang Februar 91. Interessengebiet Stahlbau,
Konstruktion. Raum Zürich und nähere Umgebung.

Zuschriften unter Chiffre SIA 933 an IVA AG, Postfach, 8032 Zürich.

Diverses

Zu verkaufen

Laser Plotter 36''

Versatec: Modell 8836

NP Fr. 79 500.-, wenig gebraucht,
VP Fr. 65 000.-

allcad ag Laufenbachstrasse 9, 8625 Gossau ZH
Telefon 01 / 935 49 27

Öffentlicher Architektur-Wettbewerb

Der Technikumsrat des Interkantonalen Technikums Rapperswil
eröffnet einen Projektwettbewerb zur Erlangung von Entwürfen
für den

Neubau eines Ausbildungsgebäudes beim Technikum Rapperswil

Teilnahmeberechtigt sind Architekten, die mindestens seit dem
1. Januar 1989 ihren Wohn- oder Geschäftssitz in den Kantonen
Zürich, Schwyz, Glarus oder St. Gallen haben.

Wettbewerbsprogramm:

Bezug separat und kostenlos bei:
Kantonales Hochbauamt, Lämmlisbrunnenstrasse 54,
9001 St. Gallen
Sekretariat, Büro Nr. 805 (Tel. 071 / 21 30 17)

Wettbewerbsunterlagen:

Bezug gegen Bezahlung eines Depotgeldes von Fr. 500.- bei der
gleichen Adresse ab Montag, 19. November 1990, von
Montag bis Freitag, 8.00 bis 12.00 und 14.00 bis 17.00 Uhr

Abgabetermine:

- Projektentwurf bis Freitag, 22. März 1991, 17.00 Uhr
- Modell bis Donnerstag, 11. April 1991, 17.00 Uhr

Technikumsrat des Interkantonalen Technikums Rapperswil
Baudepartement des Kantons St. Gallen

SBB CFF FFS

Bahn 2000

Strecke Bad Ragaz-Landquart
Rheinbrücke

Ingenieur- und Unternehmerpräqualifikation für Brückenwettbewerb

Die SBB planen im Rahmen des Projekts Bahn 2000 die Strecke von
Bad Ragaz bis Landquart auf Doppelspur zu erweitern. Dabei stellt
die neu zu erstellende Rheinbrücke bei Bad Ragaz eine zentrale Bau-
aufgabe dar.

Ingenieure und Unternehmer sind aufgefordert, gemeinsam Lösun-
gen zu erarbeiten, die den bahnbetrieblichen und ausführungstech-
nischen Randbedingungen Rechnung tragen. Die SBB beabsichtigen
deshalb, einen Submissionswettbewerb nach SIA 153 durchzuführen
(feste Entschädigungen und Preise).

Wettbewerbsablauf:

Phase 1: Präqualifikation der Ingenieur-Unternehmergruppen

Phase 2: Wettbewerb und Jurierung

Wir erwarten Bewerbungen von Ingenieur-Unternehmergruppen,
die über die nötige Erfahrung und Kapazität verfügen, diese Bauauf-
gaben zu meistern.

Die Unterlagen für die Präqualifikation der Ingenieur-Unternehmer-
gruppen können ab sofort schriftlich bei folgender Adresse bezogen
werden:

SBB, Bauabteilung Kreis III, Postfach, 8021 Zürich

Die Bewerbungen sind bis spätestens Montag, 30. November 1990
(Poststempel), bei derselben Adresse einzureichen.

Freie Mitarbeit

Dipl. Bauingenieur ETH mit langjähriger Erfahrung übernimmt Aufgaben resp. Teilleistungen im Hoch- und Tiefbau sowie im Grundbau. Prompte und zuverlässige Bearbeitung zu fairen Bedingungen wird zugesichert. Auch Zeichnungsarbeiten.

Kontaktnahme unter Chiffre SIA 931 an IVA AG, Postfach, 8032 Zürich.

Selbständiger, erfahrener

Ingenieur HTL/Bauführer

übernimmt als freier Mitarbeiter Bauleitung für Hoch- und Tiefbau.

Anfragen unter Chiffre SIA 935 an IVA AG, Postfach, 8032 Zürich.

Sind Sie kurzfristig überlastet ? Haben Sie Probleme gute Leute zu bekommen ?

Ihnen kann geholfen werden mit unserer

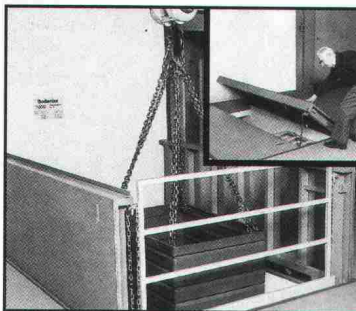
Dienstleistung für Architekten

- Wir erstellen Ihre Pläne in CAD in kurzer Zeit
- Grössere Kapazität - weniger Sozialleistungen
- Rufen Sie uns an und verlangen Sie unverbindlich eine Besprechung.

Peter Bodenmann

Architektur - Einrichtungen - Baurealisierung

Eigerstr.5 5430 Wettingen Tel. 056 26'39'21



Stierli-Bodentor

- Norm- und Spezialgrössen
- Einbau auch in bestehende Öffnungen jeder Grösse
- Versenkbares Geländer
- SUVA-geprüft Nr. 2582
- Belastung bis 10 t Raddruck

S Josef Stierli
Schellenrain 1
CH - 6210 Sursee
Tel. 045 - 23 23 55
Fax 045 - 21 79 66

hochuli

Metallbau

Fenster, Türen und Tore
für Neubauten und Altbauanierungen
Schaufensteranlagen in Stahl und Leichtmetall
Anschlagkästen
rauchdichte Abschlüsse
Falttüre
allgemeine Schlosserarbeiten

8556 Wigoltingen 054 6313 69

Impressum

Schweizer Ingenieur und Architekt

Herausgeber

Verlags-AG der akademischen technischen Vereine

Offizielles Organ

Schweizerischer Ingenieur- und Architekten-Verein (SIA)
Gesellschaft Ehemaliger Studierender der ETH Zürich (GEP)
Schweizerische Vereinigung Beratender Ingenieure (ASIC)

Redaktion

Rüdigerstrasse 11, Postfach 630, 8021 Zürich
Tel. 01/201 55 36, Telefax 01/201 63 77

Redaktoren

Heinz Rudolphi, Ing. SIA, Chefredaktor
Bruno Odermatt, dipl. Arch. ETH/SIA
Hans U. Scherrer, dipl. Ing. ETH/SIA
Brigitte Honegger, Architektin

Redaktioneller Mitarbeiter

Richard Liechti

Produktion

Werner Imholz

Sekretariat

Odette Vollenweider, Adrienne Zogg

Nachdruck von Bild und Text, auch auszugsweise, nur mit schriftlicher Zustimmung der Redaktion und mit genauer Quellenangabe.

Abonnemente

	Schweiz:	Ausland:
1 Jahr	Fr. 170.—	Fr. 185.—
Einzelnummer	Fr. 6.50	Fr. 7.50

Ermässigte Abonnemente für Mitglieder der GEP, des BSA, der ASIC, des STV und für Studenten.

Einzelnummern sind bei der Redaktion erhältlich

Bestellungen für Abonnemente sowie Adressänderungen von Abonnenten an Abonnementverwaltung SI+A, Edenstrasse 20, 8045 Zürich, Telefon 01/207 80 96, Adressänderungen von SIA-Mitgliedern an das SIA-Generalsekretariat, Postfach, 8039 Zürich

Postcheck

«Schweizer Ingenieur und Architekt»
80-6110-6 Zürich

Anzeigen

IVA AG für Internationale Werbung

Hauptsitz: Mühlebachstr. 43 8032 Zürich Tel. 01/251 24 50 Telefax 01/251 27 41	Filiale Lausanne: Pré-du-Marché 23 1004 Lausanne Tel. 021/37 72 72 Telefax 021/37 02 80	Filiale Lugano: Via Pico 28 6909 Lugano-Casserate Tel. 091/52 66 84 Telefax 091/52 45 65
--	---	--

Satz + Druck

Jean Frey Druck
Staffelstrasse 12, 8045 Zürich, Tel. 01/207 72 72

Ingénieurs et architectes suisses (IAS)

Erscheint im gleichen Verlag

Redaktion:

En Bassenges, 1024 Ecublens, Tel. 021/693 20 98, Telefax 021/693 20 84

Abonnemente:

	Schweiz:	Ausland:
1 Jahr	Fr. 113.—	Fr. 122.—
Einzelnummer	Fr. 6.50	Fr. 7.50

SIA-Normen

SIA-Normen und -Dokumentationen sind nur erhältlich beim SIA-Generalsekretariat, Selnastrasse 16, Postfach, 8039 Zürich, Tel. 01/201 15 72, Telefax 01/201 63 35