

Objektyp: **Advertising**

Zeitschrift: **Schweizer Ingenieur und Architekt**

Band (Jahr): **108 (1990)**

Heft 48: **S-Bahn Zürich - Architektur**

PDF erstellt am: **12.07.2024**

### **Nutzungsbedingungen**

Die ETH-Bibliothek ist Anbieterin der digitalisierten Zeitschriften. Sie besitzt keine Urheberrechte an den Inhalten der Zeitschriften. Die Rechte liegen in der Regel bei den Herausgebern. Die auf der Plattform e-periodica veröffentlichten Dokumente stehen für nicht-kommerzielle Zwecke in Lehre und Forschung sowie für die private Nutzung frei zur Verfügung. Einzelne Dateien oder Ausdrucke aus diesem Angebot können zusammen mit diesen Nutzungsbedingungen und den korrekten Herkunftsbezeichnungen weitergegeben werden. Das Veröffentlichen von Bildern in Print- und Online-Publikationen ist nur mit vorheriger Genehmigung der Rechteinhaber erlaubt. Die systematische Speicherung von Teilen des elektronischen Angebots auf anderen Servern bedarf ebenfalls des schriftlichen Einverständnisses der Rechteinhaber.

### **Haftungsausschluss**

Alle Angaben erfolgen ohne Gewähr für Vollständigkeit oder Richtigkeit. Es wird keine Haftung übernommen für Schäden durch die Verwendung von Informationen aus diesem Online-Angebot oder durch das Fehlen von Informationen. Dies gilt auch für Inhalte Dritter, die über dieses Angebot zugänglich sind.

## Zum Titelbild

### Die Vision

Ein Projekt präsentieren heisst heute, ein Projekt visualisieren. Gerade wenn sich ein Gebäude harmonisch in seine Umgebung einfügen soll, wenn dem bestehenden Umfeld kein Schaden entstehen soll, wird die Vision unerlässlich.

Von der perspektivischen Konstruktion zur ausgearbeiteten Zeichnung mit Schatten und Struktur und letztlich zur farbig angelegten Vision bietet Ihnen das atelier ks von Kurt Schwendimann die ideale und notwendige Palette von Dienstleistungen:

- Architektonische Lösungen werden konsequent und stilgerecht ins 3dimensionale umgesetzt.
- Pläne interpretieren und räumlich darstellen, mit allen Einzelheiten.
- Perspektivische und isometrische Zeichnungen

Verlangen Sie unsere Dokumentation

## atelier ks

Perspektiven und Modellbau  
Kurt Schwendimann  
3132 Riggisberg, Amselweg 3  
Telefon 031/809 27 30

8604 Volketswil  
Telefon 01/945 66 58



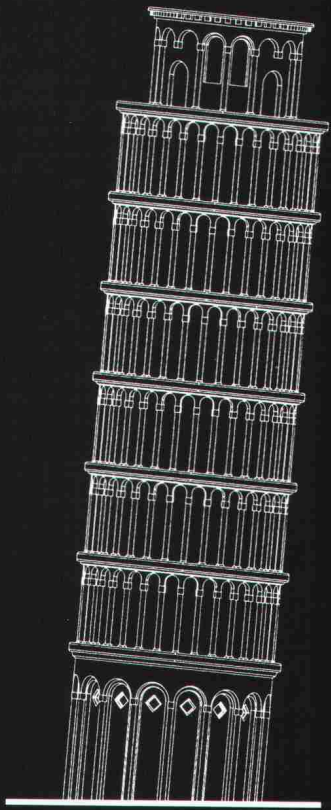
## Inhalt

<b>Schienerverkehr</b>	<b>S-Bahn Zürich - Architektur</b>	
	<b>Architektur und Design für die S-Bahn Zürich</b>	
	<i>U. Huber, Bern</i>	1381
	<b>Hochbau-Aufgaben zur S-Bahn Zürich</b>	
	<i>L. Meyerhans, Zürich</i>	1382
	<b>Denkmalpflege für die S-Bahn?</b>	
	<i>M. Fröhlich, Bern</i>	1384
	<b>Hauptbahnhof Zürich</b>	
	<i>T. + R. Haussmann, H. R. Stierli, Zürich</i>	1385
	<b>Bahnhof Stadelhofen</b>	
	<i>S. Calatrava, Zürich</i>	1390
	<b>Bahnhof Stettbach</b>	
	<i>U. Roth, Zürich</i>	1393
	<b>Station Hedingen</b>	
	<i>P. Dal Bosco, Kilchberg</i>	1396
	<b>Neubau Unterhaltsanlage Oberwinterthur</b>	
	<i>R. Kugler, Winterthur</i>	1397
	<b>Entwurfsarbeit der Hochschule</b>	
	<i>D. Schnebli, Zürich</i>	1399
	<b>Design der Doppelstockzüge</b>	
	<i>U. Huber, R. Müller, U. Thalman, Bern</i>	1402
	<b>Kohlendreieck Zürich</b>	
	<i>P. Zoelly, Zollikon</i>	1407
	<b>S-Bahn-Station Zürich-Affoltern und ihr städtebauliches Umfeld</b>	
	<i>B. Huber, Zürich</i>	1408
	<b>Sanierung und Ausbau Bahnhof Meilen</b>	
	<i>U. J. Baumgartner, Winterthur</i>	1411
	<b>Bahnhof Uster</b>	
	<i>M. Spühler, Zürich</i>	1412
	<b>Landschaftspflegerische Begleitplanung</b>	
	<i>R. Lüthi, St. Gallen</i>	1414
<b>Wettbewerbe</b>	<b>Rathaus Churwalden GR (E). Neubau Primarschulhaus Salenstein TG (E). Konzertsaal am Schlossplatz und Sanierung des bestehenden Saales, Aarau, Überarbeitung (E). Primarschulhaus in Benken SG (E). Überbauung Pfaffengut, Benken SG (E). Kirchgemeindezentrum Buchrain LU (E). Überbauung «Im Grund», Fehraltorf ZH (E). Wohn- und Dienstleistungsbauten Marzili, Bern (E). Mehrzweckturnhalle mit Bühne in Montlingen SG (E). Gemeindehaus in Büren zum Hof BE (E). Altersheim in Uetendorf BE (E). Ausbau ETH Hönggerberg, Zürich (E). Neubau des Verlages DuMont Schauberg in Köln (E)</b>	1419
		1421
<b>Zuschriften</b>		1421
<b>Berichtigungen</b>		1421
<b>Aktuell</b>	<b>Strassenbauprogramm des Kantons Zürich 1991 bis 1993. N4-Bauabschnitt bei Schaffhausen: Flurlinger Tunnel durchschlagen. Verweklungsfreies hochpräzises Fernglas! Für Sie gelesen. Biosensoren revolutionieren Messtechnik. Europa-Nostra-Preis 1989: Ehrung für Schloss Lenzburg</b>	1422
<b>SIA-Mitteilungen</b>	<b>Umfrage zur Beschäftigungslage in Ingenieur- und Architekturbüros. Neuerscheinungen in der SIA-Dokumentationsreihe</b>	1425
	<b>Informatik. Spartenübergreifende Zusammenarbeit mit Hilfe der Telematik im Rahmen eines Grossprojektes</b>	1428
<b>B-Seiten</b>	<b>Laufende Wettbewerbe und Ausstellungen. Veranstaltungen</b>	B 201-204
<b>Impressum</b>	<b>am Schluss des Heftes</b>	

# PARAGON

## neigt zu

vollkommenem  
**CAD für**  
**Architekten**



# PARAGON®

PROFESSIONELLE CAD-SOFTWARE  
FÜR ARCHITEKTEN



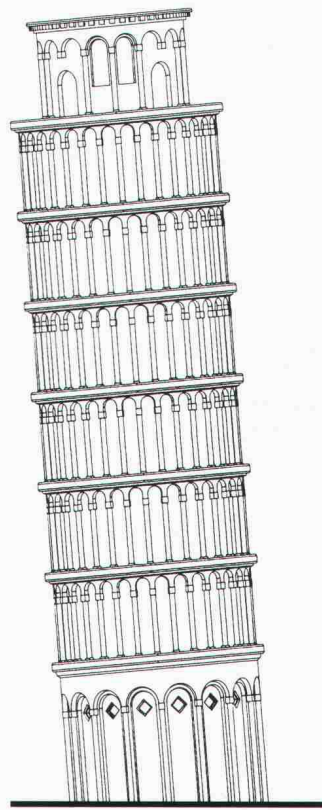
Kaspar Huber Arch. HTL

Architekturbüro · CAD-Gesamtkonzeptionen · 8184 Bachenbülach  
Zürichstrasse 40 · Telefon 01/860 83 83 · Telefax 01/861 19 34

# CAESAR

## neigt zu

vollkommenem  
**CAD für**  
**Bauingenieure**



# CAESAR



BAUADMINISTRATION

**Rony Dahinden, Ingenieur+Software AG**  
8370 Sirnach, Grünastr. 4, Tel. 073/26 39 22





# Tobler **WALM**<sup>®</sup> Stützenkopfverstärkung der neuen Generation

Bei der Konstruktion von Flachdecken werden mehr und mehr Stützenkopfverstärkungen aus Stahl eingesetzt. Die Stützenkopfverstärkung Tobler WALM<sup>®</sup> bietet eine neuartige, moderne Lösung mit wesentlichen Vorteilen gegenüber herkömmlichen Systemen.

- Tobler WALM<sup>®</sup> garantiert einen idealen Kraftfluss. Die Kontinuität der Flachdecke wird nicht unterbrochen.
- Stützenkopfverstärkung und Betondecke bilden eine Einheit (Betonverbund-System).
- Tobler WALM<sup>®</sup> eignet sich auch speziell für vorgespannte Decken, weil der optimale Verlauf der Spannglieder über der Stütze nicht behindert wird.
- Mit Tobler WALM<sup>®</sup> kann die untere Armierung normengerecht über das Auflager geführt und verankert werden.
- Tobler WALM<sup>®</sup> lässt sich mit allen modernen Stützensystemen (Stahlkern-, Schleuderbeton-, Vollstahl- und Brandschutzstützen) kombinieren.
- Tobler WALM<sup>®</sup> wird nach der neuen Stahlbeton-Norm (SIA-Norm 162/1989) dimensioniert.
- Tobler WALM<sup>®</sup> wurde an der ETH Lausanne entwickelt und in praktischen Versuchen geprüft.

Wir senden Ihnen gerne detaillierte Informationen über Tobler WALM<sup>®</sup> zu.

Name

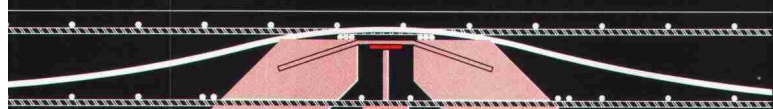
Adresse

PLZ/Ort



# Tobler

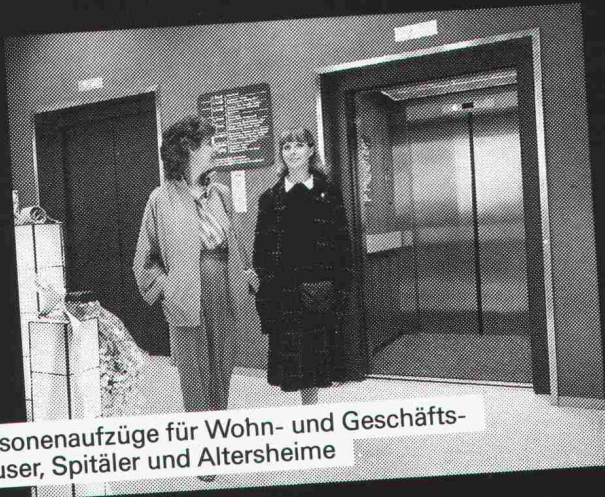
Tobler Stahlbau AG  
Industriestrasse 8  
9015 St.Gallen-Winkeln  
Telefon 071-32 12 52





# Der Spezialist für Aufzüge, Hebebühnen und Förderanlagen

Trapo Küng entwickelt, konstruiert und fabriziert Norm- und Spezialaufzüge für den Personen- und Lastentransport, Hebebühnen, Anpassrampen sowie Förderanlagen für unterschiedlichste Anwendungen und Standorte. Ein landesweiter Service mit regionalen Stützpunkten sorgt dafür, dass alle diese Anlagen rund um die Uhr zuverlässig funktionieren.



Personenaufzüge für Wohn- und Geschäftshäuser, Spitäler und Altersheime



Lastenaufzüge, Güteraufzüge mit mechanischer Be- und Entladung, Kleingüteraufzüge



Scherenhebebühnen, Lastwagenhebebühnen, Arbeitshebebühnen



Förderanlagen für Lebensmittel, Behälter und Stückgut

Verlangen Sie unsere Dokumentation!

Trapo Küng AG, Auf dem Wolf 11, 4002 Basel 061/312 6615

## **TRAPO KÜNG**



# Eine neue Lebensversicherung für öffentliche Bauwerke: Bewehrung mit OPTIMAR.

Bruppacher & Partner



**W**ie es in einer Brücke aussieht, geht jeden etwas an. Spätestens, wenn die Bewehrung rostet. Denn dann wird die ganze Brücke krank, muss mit öffentlichen Geldern teuer saniert werden, und das Zuschauen im Stau macht auch keinen Spass.

Als zuverlässige Problemlösung bringt Von Roll jetzt OPTIMAR auf den Markt. Dieser Betonstahl auf der Basis Topar 500s ist durch eine Epoxidharz-Beschichtung gegen Korrosion geschützt. Wie umfangreiche Tests und die Praxis beweisen, ist dadurch die Lebenserwartung der Bewehrung um ein Mehrfaches höher.

Entsprechend verlängert sich die Lebensdauer des gesamten Bauwerkes.

Informieren Sie sich bei unserem Technischen Dienst (M. Spring: 065 342 704, E. Bürki: 065 342 709) über den korrosionsresistenten Betonstahl OPTIMAR!

**OPTIMAR**

Besser armieren, seltener sanieren

**vonRoll**





## NEU 7 GRÖSSEN

Masse in cm

80/60

100/50

100/60

100/75

100/100

NEU 120/ 60 NEU

120/80

Wandstärken wahlweise  
20/25/30 cm

**Inset-Leibungs-Fenster sind Komplettfenster, die zum Betonieren einfach an die Schalung gehängt werden.**

5 Ausführungen: Inset-Kellerfenster Stahl/Kipp, Holz/Kipp, Holz/Dreh-Kipp, Kunststoff/Dreh-Kipp und Plast/Kipp.

**Schöck** Ideen fürs Bauen

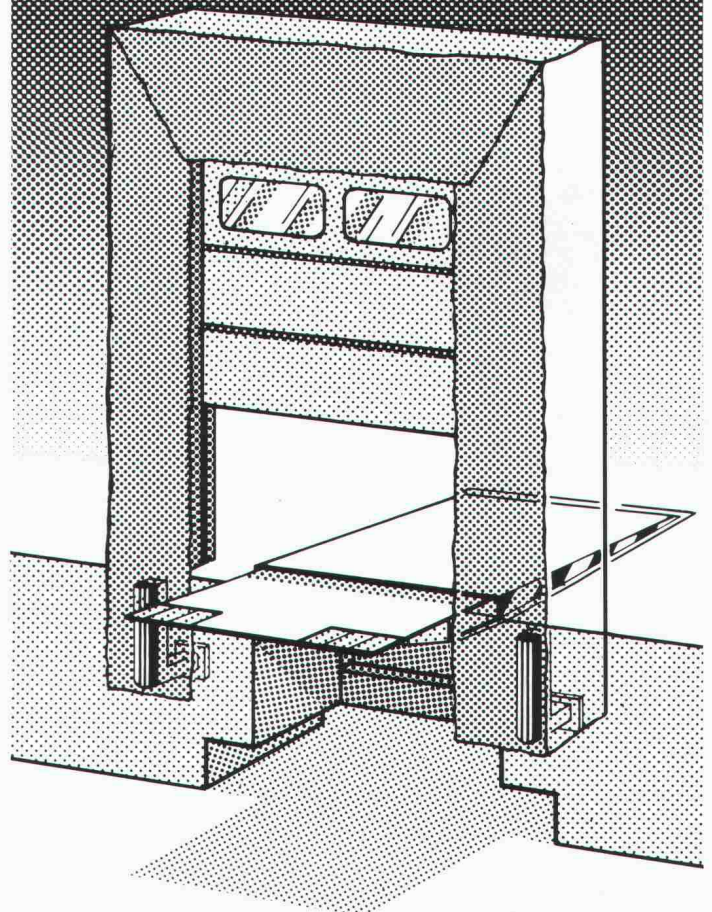
Schöck-Bauteile AG, 5610 Wohlen  
Paul-Walser-Weg 8, Postfach 156  
Telefon 057 / 22 06 12  
Telefax 057 / 22 39 13

Firma \_\_\_\_\_

Strasse \_\_\_\_\_

PLZ/Ort \_\_\_\_\_

# Verlade- stationen für rationellen Güterumschlag



**kempff**  
Förder- und Lagertechnik

CH 9101 Herisau

Telefon 071 531 531

Telefax 071 513 329



## COMPAQ Notebook und DESKPRO als Kombination! Mal unterwegs, mal im Büro

### Auf einen Blick:

#### COMPAQ LTE 386s/20

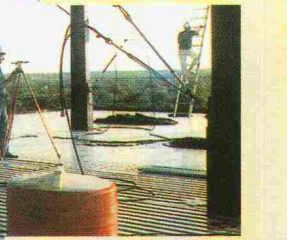
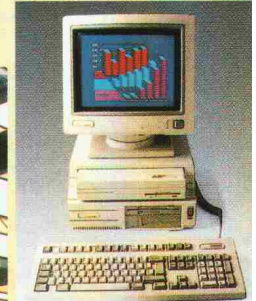
- 386SX Mikroprozessor
- 20 MHz Taktfrequenz
- 2 MByte Arbeitsspeicher
- ausgereifte Cache-Technologie, 4 kByte
- VGAEdegit LCD Plus VGA Ausgang
- 1,44 MByte Diskette 3,5"
- 3,4 kg Gesamtgewicht
- 3-4 Stunden voller Batteriebetrieb
- Festplatte:
- Modell 30    30 MByte, <19 ms
- Modell 60    60 MByte, <19 ms

#### DESKTOP-Erweiterung:

- 2 Slot für 8/16 bit ISA Karten
- Anschluss für Color VGA Monitor
- Anschluss für «Normaltastatur»
- Platz für Zusatz-Floppy und Harddisk oder Streamer



Auf Wunsch unterbreiten wir Ihnen gerne eine detaillierte Offerte, zögern Sie nicht, uns anzurufen. Alles ab Lager lieferbar.



# COMPAQ

Lassen Sie sich beraten!

*natürlich von*

# teleprint

tdc SA  
COMPUTER PERIPHERIE

Industriestrasse 2, CH-8108 Dällikon  
Telefon 01 / 844 18 19 · Telefax 01 / 844 51 77



ORSOPAL ist eine absolut wasserfeste Giessharz-Beschichtung für Holzbauteile. Zwei bis drei Millimeter stark - ohne Fugen und Stösse. Das hält dauerhaft. Die dauerhafte Lösung, auch in feuchten Räumen.

Dreidimensional verformte Teile sind kein Problem. Sämtliche RAL/NCS-Farben stehen zur Verfügung.

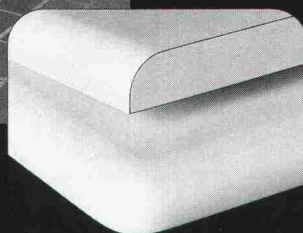
Wir beschichten Ihre Holzbauteile in Einzelanfertigung sowie in Serien.

Rufen Sie uns an. Wir beraten Sie gerne!

ORSOPAL AG, 5742 Kölliken

Tel. 064 / 43 11 21, Fax 064 / 43 64 57

Wo postforming aufhört...  
...fängt ORSOPAL erst richtig an!





## Erfolgreiche Anwendung von Enkadrain CK- Drainage-/Schalungsmatten

# Platzsparendes Bauen in wasserführenden Hanglagen

Wasser im Boden stellt bei jedem Bauwerk ein Problem dar, das oft nur durch bauliche Massnahmen mit relativ hohem Platzbedarf gelöst wird. Seit 7 Jahren werden auch in der Schweiz Verbundmatten als verlorene Schalung verwendet, mit denen ohne Raumverlust am Gebäude Wasser aus dem Boden aufgenommen und abgeleitet wird: Enkadrain CK. Anhand eines praktischen Beispiels sollen hier das spezifische Problem und die Art seiner Lösung aufgezeigt werden.

### Beispiel Überbauung Haltenreben in Winterthur-Wülflingen

Die Probleme sind allzu bekannt: knappe Raumverhältnisse, wasserführende Baugruben, schlechte Bedingungen für das Ableitung von Sickerwasser aus feinstteihaltigem Baugrund, Termindruck, Kosten, Sicherheit, dass die Bausubstanz über Jahrzehnte hinweg voll erhalten bleibt...

### Verlorene Schalung als willkommene Zusatzfunktion

Auch hier, wie in unzähligen anderen Fällen, kam der spezifische Vorteil von Enkadrain CK, auf beidseitige Schalung und den damit verbundenen Raumverlust zu verzichten, voll zum Tragen. Beim Typ CK handelt es sich um eine Weiterentwicklung der bekannten filterstabilen Sickermatte Enkadrain, die überall dort eingesetzt wird, wo aus bautechnischen und wirtschaftlichen Gründen ohne Raumverlust gegen das Terrain (Fels, Rühlwand usw.) betoniert wird. Enkadrain CK besteht aus einem dreidimensional struk-

turierten Sickerkörper aus drahtartigen Polyamidfadengelegen mit einer vollflächig aufgeschweissten Spinnvlies-Filterunterlage aus Polyester auf der einen und einer betonierdichten Kunststoffschicht als verlorene Schalung auf der anderen Seite.

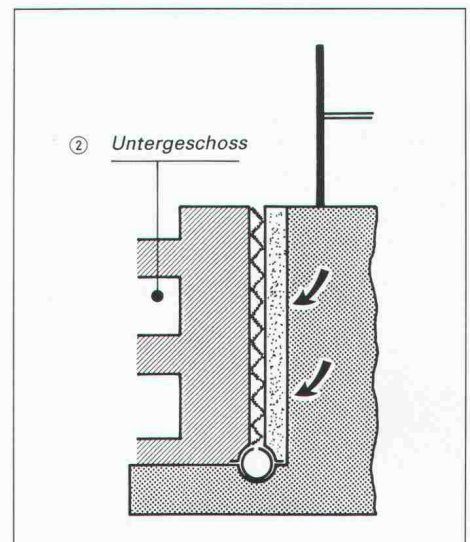
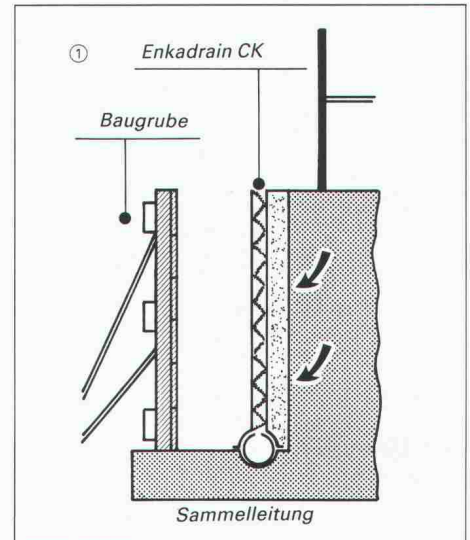
### Grosse Kosten- und Zeiteinsparung

Eingespart wird nicht nur die normalerweise terrainseitig erforderliche Schalung, sondern auch viel Zeit dank einfacher und schneller Montage. Die massgerecht von der Rolle zu schneidenden Bahnen erlauben eine grossflächige Applikation. Das Material ist unverrottbar.

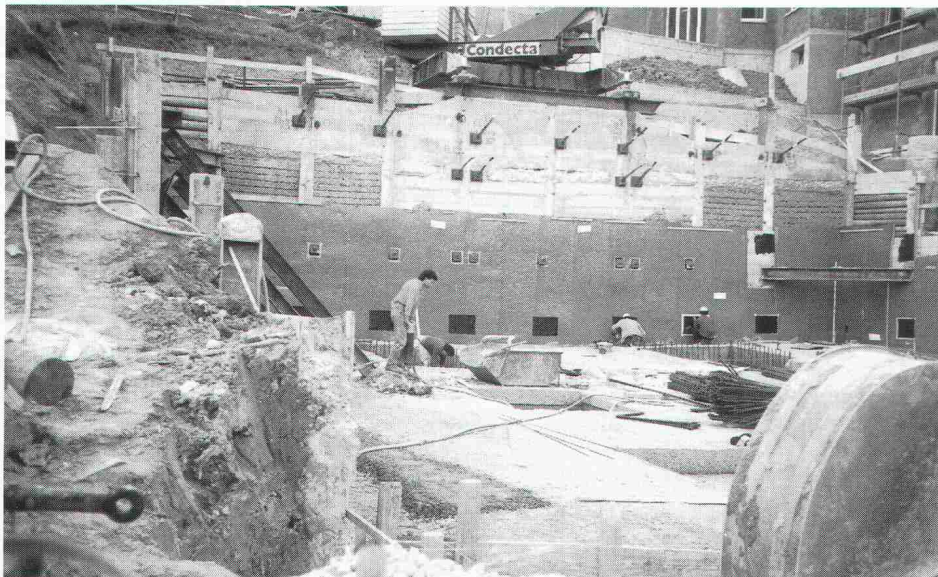
### Produktprogramm und Vertrieb von Enkadrain

Typ CK als Multifunktionsprodukt (Filter-, Sickermatte und verlorene Schalung), Typ ST für Vertikal- und Horizontaldrainagen im Hochbau und Typ TP für Vertikaldrainagen im Tiefbau und Horizontaldrainagen mit hoher Auflast.

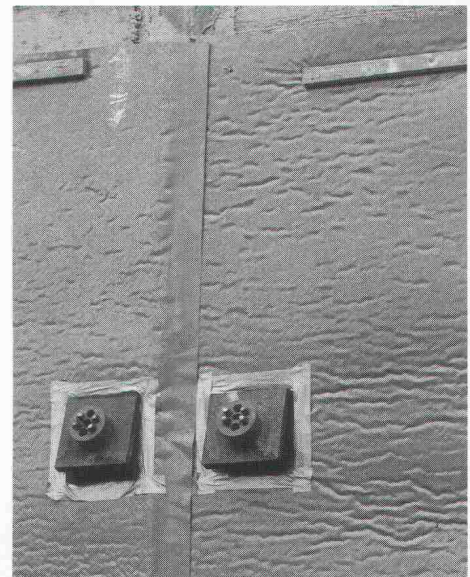
Zuständig für Beratung und Verkauf ist der Generalimporteur SCHOELLKOPF AG, Schaffhauserstr. 265, 8057 Zürich, Telefon 01/312 16 16, Telex 823 214, Telefax 01/312 16 26. Alle Enkadrain-Typen sind auch über den Baumaterialhandel erhältlich.



Raumgewinn dank Enkadrain CK bei der Überbauung Haltenreben in Winterthur-Wülflingen (Zani Generalunternehmung AG, Winterthur)



Problemloser Anschluss von Enkadrain CK an Ankerdurchführungen





# JORDAHL®

## Ankerschienen

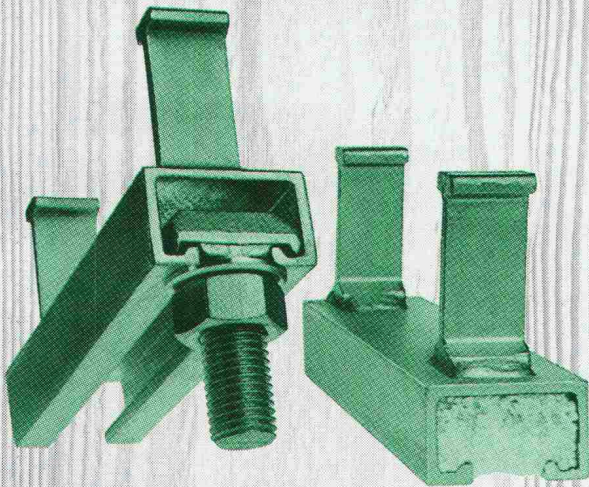
Lieferbar mit verschiedenen Anker-typen oder glatt, ohne Anker für den Stahlbau, aus Stahl oder nichtrostendem Edelstahl.

Zulässige Einzellasten:

$F_{zul.}$  3.0 kN bis 27.0 kN

z.B. W50/30/3.0 JTA feuerverzinkt

$F_{zul.}$  10.0 kN, 4 Lasten/Meter



Dort, wo es auf die Sicherheit ankommt.

# ANKABA

ANKABA  
Ankerteknik + Bauhandel AG  
Brandbachstrasse 6  
CH-8305 Dietlikon  
Telefon 01/833 32 33  
+ 833 29 33  
Telefax 01/833 34 75

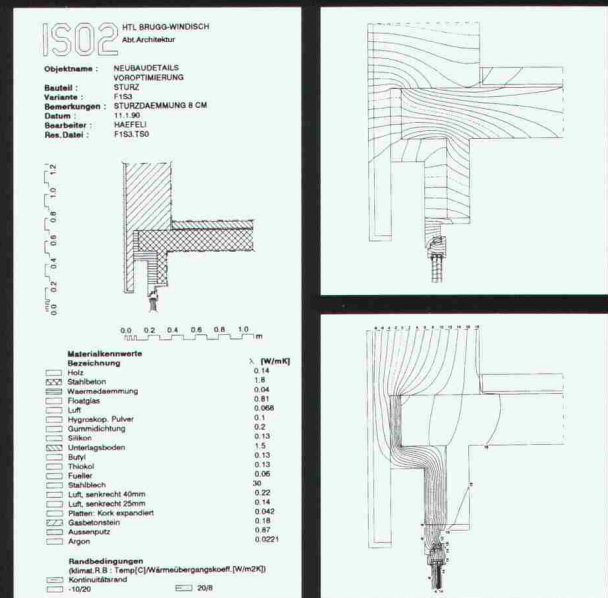
JORDAHL THERMOELEMENTE  
SCHAALUNGSZUBEHÖR  
ECOBAUSCHAALROHRE  
PRO BETON

# ISO2®



DAS PROGRAMM FÜR THERMISCH-HYGRISCHE ANALYSEN.

ISO2 BERECHNET: - ISOTHERMEN, WÄRMESTROMLINIEN - MAXIMALE UND MINIMALE OBERFLÄCHENTEMPERATUREN - KRITISCHE RAUMFEUCHTEN - LOKALE TEMPERATUREN - LINEARE K-WERTE ZUR QUANTIFIZIERUNG DES WÄRMEBRÜCKENEFFEKTES. ■



H A U P T V E R T R E T U N G  
ARCH. BÜRO HABEGGER + AUGUSTONI  
IAB INST. FÜR ANALYTISCHE BAUPHYSIK  
WINTERTHUR TELEFON 052 27 29 92

R E G I O N A L V E R T R E T U N G E N C H  
MIME AG INTERLAKEN 036 23 13 48  
TECH. BÜRO ITEN FISLISBACH 056 83 24 67  
GRISO-DATA HALDENSTEIN 081 27 39 52  
KARMA CONS. AG OBERKIRCH 045 21 94 94  
RISET AG SCHAFFHAUSEN 053 24 80 70  
ASTRONIC AG ST. GALLEN 071 25 25 96  
WATO-SOFT LENGNAU 065 53 00 12  
EGLOFF BAUPLAN AG BAAR 042 31 72 55  
MICOM AG HORGEN 01 725 50 10  
E. + I. SPÄH ARCH. ZÜRICH 01 55 58 50

® EINGETRAGENES WARENZEICHEN VON DRI



**Styrodur®  
von BASF.  
Grün und gut.**



**...macht das  
umgekehrte Dach  
funktionssicher.**

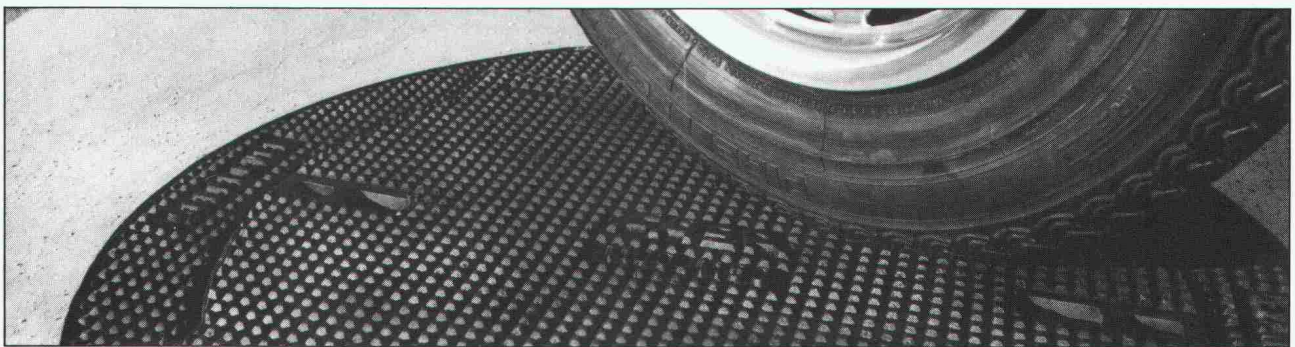
„Umgekehrt“ heißt: Hier liegt die Dämmschicht auf der Abdichtung des Flachdaches. Sie senkt die Wärmeverluste und schützt die Dachhaut. Styrodur besitzt alle Eigenschaften, die ein Dämmstoff für ein Umkehrdach benötigt. Gutes Wärmedämmvermögen und hohe Druckfestigkeit. Praktisch keine Wasseraufnahme durch geschlossenzellige Struktur und beidseitige Schäumhaut. Schwerbrennbar BKZ V1. Bitte fordern Sie weitere Informationen an.

**Generalvertrieb in der Schweiz**

Kork AG, Kunststoffwerke  
5623 Boswil, Telefon 0 57/47 11 44

BASF (Schweiz) AG  
8820 Wädenswil/Au

**BASF**



**Eine exklusive und fortschrittliche Produktpalette**

**Eine gesicherte Verkehrsberuhigung  
und eine Höhenverstellbarkeit  
innerhalb von wenigen Minuten!**

Mit dem **SELFLEVEL**, eine durch ihren V-förmigen Sitz revolutionäre Schachtabdeckung, wird jegliches Wackeln und Klappern beseitigt. Seine Konstruktionsbauweise erlaubt es ihm, den grössten Verkehrsbelastungen standzuhalten.

Bei Erneuerung eines Strassenbelages wird er innert wenigen Minuten mit einem Pickel und einer Schaufel auf der erwünschten Höhe verstellt.

Lieferbar mit Vollgussdeckel oder zum Auffüllen mit Beton.



**Selflevel**

Brevet + Patent



**FASA**

**FONDERIE ET  
MECANIQUES**

**ATELIERS  
D'ARDON SA**

CH-1957 Ardon Valais  
Téléphone (027) 86 5186  
Télex 472 889 FASA-CH  
Téléfax (027) 86 52 00

VA12/87



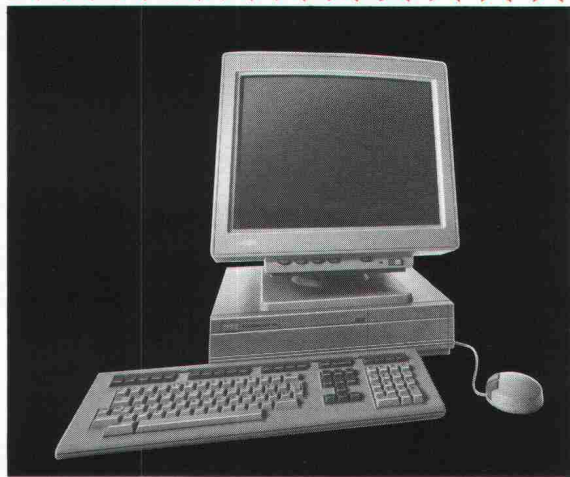
# CAD:

COMPUTER  
AIDED  
DESIGN

# Jetzt wird's ernst.

# GDS-LIGHT ist

# verfügbar!



... und ab sofort  
zu einem Preis,  
den sich nicht nur  
grosse Planungs-  
büros leisten  
können – sondern  
**ALLE.**

GDS wird  
CAD-Geschichte  
machen: Es geht  
vorwärts!  
Sind Sie dabei?

MOR Rechenzentrum AG  
Gemsenstrasse 2  
CH-8006 Zürich

Telefon 01/363 70 10  
Telefax 01/363 71 27



**MOR**  
Design Systems



# A S C H W A N D E

**N**ell, Dura, Cret, Asco und Arbo: Das sind gewissermaßen unsere Markenartikel, die jeder Bauingenieur kennt und verwendet und die uns landesweit einen guten Namen gemacht haben. Doch am Anfang unserer nunmehr vierzigjährigen Firmengeschichte standen weder Lager noch Durchstanzbewehrungen, nicht Querkraftdorne, Verankerungen und



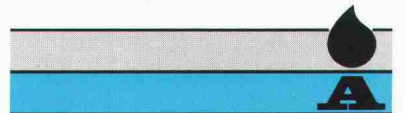
Rippenstahl, und ebensowenig Fugenbänder und Kragplattenanschlüsse.

Sondern Bauchemikalien.

Sie waren die ersten Spezialprodukte für das Bauwesen, mit denen wir 1949 angefangen haben. (Damit wissen Sie jetzt auch – falls Sie sich das überhaupt jemals gefragt haben – woher der Tropfen auf unserem Signet stammt.) Auch heute noch sind Bauchemikalien ein wichtiger Teil unseres Angebots: Immerhin machen Nachbehandlungs- und Schalmittel, Schutzanstriche, Beton- und Mörtelzusätze sowie verschiedene Fertigmörtel ziemlich genau die Hälfte unserer aktuellen Produkte- und Preisliste aus.

Wir schicken sie Ihnen gerne, damit Sie sich ein vollständiges Bild von uns und allen unseren Produkten machen können.

F. J. Aschwanden AG · CH-3250 Lyss  
Tel. 032 84 86 11 · Fax 032 84 47 42



**Aschwanden**



**GANTNER**  
dachmeister  
Unterdach geschuppt

**GANTNER**  
standard  
Unterdach geschuppt

**GANTNER**  
compact  
Unterdach fugendicht  
mit IsorooF

**GANTNER**  
natura  
Bodenplatte formaldehydfrei,  
mit Nut und Feder

**Eines  
ist immer  
das Richtige**

**Isolation ist Vertrauenssache!  
Nutzen Sie unsere langjährige  
Erfahrung.**

**Coupon:**

Ja, senden Sie mir  
unverbindlich Unterlagen über

- Unterdach + Isolation
- Estrichboden + Isolation

Name: \_\_\_\_\_

Strasse: \_\_\_\_\_

PLZ/Ort: \_\_\_\_\_

Coupon senden an:  
**HANS GANTNER**  
Isolier-Systeme  
8888 Heiligkreuz-Mels

IAd

Steildächer und Estrichböden mit natürlichen Werkstoffen zu dämmen, ist seit jeher unsere Spezialität. Die Element-Systeme schützen vor Kälte, Hitze und Lärm. Die Isolation ist nicht brennbar. Für Planer, Handwerker und Bauherr bieten die Systeme viele Vorteile. Stellen Sie daher ruhig Ihre Ansprüche:

- keine Wärmebrücken
- kraftschlüssige Verbindung nach SIA-Norm 238
- jeder gewünschte k-Wert
- für alle Steildächer und Estrichböden
- schalldämmend, feuerbeständig
- kurze Montagezeit; sofort begehbar

Für eine objektbezogene Beratung — auch bei Detailfragen vor Ort — stehen unsere Spezialisten zur Verfügung.

Sicher müssen Sie noch mehr wissen. Verlangen Sie unverbindlich detaillierte Unterlagen mit dem Coupon oder rufen Sie uns gleich an: 085 2 24 41

**«Natürlich»**  
**HANS GANTNER**

HANS GANTNER, Isolier-Systeme  
8888 Heiligkreuz-Mels  
Tel. 085 2 24 41 FAX 2 82 59

**Wir treiben Dächer auf die Spitze!**



# Wer macht was?

## Abdichtungen

Starr im Dünnschichtverfahren  
BAUSCHUTZ AG, RASCOR-Systemtechnik  
8048 Zürich, Bristenstr. 10, Tel. 01/432 11 30

BENZ AG, Kunstharzbeläge und  
Bautenschutz. Bändlistrasse 31,  
8064 Zürich, Tel. 01/432 50 24

IMPREGNA GmbH, 8036 Zürich,  
Abt. Bausanierung, Hallwylstrasse 71  
Tel. 01/241 95 05, Telefax 01/242 07 30

RENECO AG, Wiesackerstrasse 89,  
8105 Regensdorf, Tel. 01/842 33 55  
Fax 01/840 36 08

STUMP BOHR AG, 8032 Zürich  
Abt. Bautenschutz  
Mühlebachstr. 20, Tel. 01/252 56 22

## Abdichtungen

BAUPLUS c/o DIENER AG  
Asylstr. 77, 8030 Zürich, 01/252 55 34

## Abfallkonzepte

Büro für Kies + Abfall AG  
3118 Uttigen, Tel. 033/45 48 48

BUXBAUM ENGINEERING AG,  
5400 Baden, Mellingerstrasse 1,  
Tel. 056/22 44 30

## Abwasser-/Wasser-/Gas- Leitungen

Sika Robotics AG  
Rohr-Sanierungs-Service  
8627 Grüningen, Tel. 01/935 27 82  
3147 Mittelhäusern, Tel. 031/93 00 26  
6030 Ebikon, Tel. 041/33 58 55  
4450 Sissach, Tel. 061/98 38 43  
9326 Horn, Tel. 071/41 83 85

Effiziente Kanalisations-Rohrnetz-  
sanierung mit dem «SikaRobot»-  
System; ohne Aufgrabungen; in  
Rohren von 150 bis 800 mm Durch-  
messer (auch Hausanschlüsse).  
Druckleitungs-Sanierungen Gas/  
Wasser mit dem P.I.M.-Berst-Verfahren

## Akustik

IMHOF AKUSTIK, Ingenieurbüro  
9043 Trogen, Tel. 071/94 31 11  
4242 Laufen, Tel. 061/89 21 51

SINUS ENGINEERING AG, 6010 Kriens  
Amlehnstrasse 22, Tel. 041/41 79 19  
Akustik und Lärmbekämpfung  
Beratung, Messung, Gutachten

## Alarm-Melder / Notruf / Melde-Anlagen

auf 2-Draht-Telefon od. Netzleitungen  
TELBIT AG, W. Linggi, El. Ing. SIA  
8340 Hinwil, Tel. 01/937 25 50 oder  
Fax 01/937 48 45

## Altlasten/Deponien

Dr. W. REHSE, Ing.- u. Hydrogeologie  
Planung + Beratung, Tel. 031/25 83 21  
3011 Bern, Gutenbergstrasse 13

## Angewandte Klimatologie/Meteorologie

Umweltüberwachung/Lufthygiene/  
Geoinformatik  
METEOTEST, Tel. 031/23 74 17  
Fabrikstrasse 29, 3012 Bern

## Architektur-Dienstleistung

Arch.-Büro, seit 7 Jahren mit CAD  
spezialisiert, zeichnet Projekt- und  
Verklebungen mit CAD inkl. Ausmass.  
Beste Referenzen sind vorhanden.  
CADAG, CAD-Architektur AG,  
8045 Zürich, Tel. 01/462 12 20

## Architekturfotografie

Fotoatelier M. Rüedi  
8266 Steckborn, Tel. 054/61 33 55

## Architekturmodelle

LÜCHINGER Modellbau  
9113 Degersheim, Tel. 071/54 15 22

SCHALK MODELLBAU AG  
8050 Zürich, Tel. 01/302 64 11  
5430 Wettingen, Tel. 056/27 10 80

WERNER SCHNÜRIGER, 8953 Dietikon  
Moosmattstr. 16, Tel. 01/740 27 57

MODELLBAU ZABOROWSKY  
Inhaber D. Raffainer  
Neumarkt 10, 8001 Zürich, 01/252 22 16

## Asbestentfernung Brandabschottungen

Reichenberger AG, 6038 Gisikon  
Reuss-Strasse 9, Tel. 041/91 02 22

## Bauaustrocknung

Roth-Kippe AG, 8055 Zürich  
Gutstrasse 12, Tel. 01/461 11 55

## Baugrunduntersuchungen

BBL Baulaboratorium AG  
4132 Muttentz/Basel, Tel. 061/61 33 14

BBS BUREAU B. SCHINDLER  
(s. Geologie - Geotechnik - Geophysik)

EUB, Prüflabor für Erdbau,  
Umwelt und Baustoffe.  
3014 Bern, Stauffacherstrasse 130 A  
Tel. 031/42 81 52, Fax 031/41 18 53

CSD COLOMBI SCHMUTZ DORTHE AG  
3007 Bern, Tel. 031/26 30 10  
1052 Le Mont-s.-Lausanne, 021/37 12 41  
1700 Fribourg, Tel. 037/22 76 66  
5000 Aarau, Tel. 064/24 66 22  
4410 Liestal, Tel. 061/921 24 28  
6004 Luzern, Tel. 041/51 24 71  
1950 Sion, Tel. 027/22 60 76  
2900 Porrentruy, Tel. 066/66 58 58  
8158 Regensberg, Tel. 01/853 02 57

GEOTEST AG  
(s. Geologie - Geotechnik - Geophysik)

K+S P. KIEFER + R. STUDER AG  
4153 Reinach BL, Tel. 061/711 94 76

SIEBER CASSINA + PARTNER  
Sieber Cassina Handke + Partner  
(s. Umweltverträglichkeitsprüfung)

## Bauphysik

AG HEINR. HATT-HALLER, Zürich  
Bauphysik und Bautechnologie  
Tel. 01/461 16 50

KOPITSIS BAUPHYSIK  
M. Sc. dipl. Bauphysiker SIA  
5610 Wohlen, Tel. 057/22 55 15

## Bauwerkserhaltung

CONCRETAG  
Beratende Ingenieure u. Architekten  
Produkteunabhängige Beratung und  
Expertisen, Zustandsanalysen,  
Unterhaltskonzepte, Sanierungs-  
vorschläge, Laboruntersuchungen,  
Qualitätssicherung  
8052 Zürich, Schaffhauserstrasse 473  
Tel. 01/302 11 33, Fax 01/302 12 50

VSL BETONEXPERT  
Beratende Ingenieure, neutrale  
Begutachtung, Zustandsanalysen,  
Expertisen, Laboruntersuchungen,  
Unterhaltskonzepte, Sanierungsvor-  
schläge, Qualitätssicherung, Frisch-  
betonkontrollen, Vakuuminjektionen.  
8304 Wallisellen, Industriestrasse 48  
Tel. 01/830 76 70, Fax 01/830 76 71  
3000 Bern 22, Stauffacherstrasse 130  
Tel. 031/40 19 00  
1023 Crissier, Rue Arc-en-Ciel 2  
Tel. 021/634 73 24

## Bauschäden und Expertisen

AG HEINR. HATT-HALLER, Zürich  
Hoch- und Tiefbauunternehmung  
Tel. 01/461 16 50

CONCRETAG  
(s. Bauwerkserhaltung)

LPM Baustoffprüfinstitut  
Tannenweg 1066, 5712 Beinwil am See  
Tel. 064/71 55 64, Fax 064/71 55 55

TFB + Betonstrassen AG Wildegg  
Beratungen im Hoch-, Tief- und  
Strassenbau  
Lindenstrasse 10, 5103 Wildegg  
Tel. 064/53 17 71, Telefax 064/53 16 27

VSL BETONEXPERT (s. Bauwerkserhaltung)

## Betonfarben

PROTECTING AG,  
Gütstrasse 15a, 8700 Küsnacht  
Tel. 01/910 56 70, Fax 01/910 37 06

## Betonlabor

EUB, Bern  
Stauffacherstrasse 130 A, 3014 Bern  
Tel. 031/42 81 52, Fax 031/41 18 53

## Betonlabor

TFB Wildegg  
Lindenstrasse 10, 5103 Wildegg  
Tel. 064/53 17 71, Telefax 064/53 16 27  
VERSUCHSSTOLLEN HAGERBACH AG  
7320 Sargans, Tel. 085/2 59 09

## Beton- und Naturstein- Untersuchungen

EUB, Bern (s. Betonlabor)  
GEOTEST AG  
(s. Geologie - Geotechnik - Geophysik)  
CSD AG (s. Baugrunduntersuchungen)

## Betonbohren/Betonfräsen

BETONBRENN AG, Asylstrasse 77  
8030 Zürich, Tel. 01/252 55 39

## Betonanierungen

BAUPLUS c/o DIENER AG  
Asylstr. 77, 8030 Zürich, 01/252 55 34

BENZ AG, Kunstharzbeläge und  
Bautenschutz. Bändlistrasse 31,  
8064 Zürich, Tel. 01/432 50 24

BETOSAN AG, Zikadenweg 7,  
3000 Bern 32, Tel. 031/42 92 82

AG HEINR. HATT-HALLER, Zürich  
Hoch- und Tiefbauunternehmung  
Tel. 01/461 16 50

IMPREGNA GmbH, 8036 Zürich,  
Abt. Bausanierung, Hallwylstrasse 71  
Tel. 01/241 95 05, Telefax 01/242 07 30

Gunit, Spritzbeton, Sandstrahlen  
E. LAICH SA, 6670 Avegno,  
Tel. 093/81 17 22

J. F. JOST BAU AG, Steinwiesenstr. 3,  
8952 Schlieren, Tel. 01/730 32 32

RENECO AG, Wiesackerstrasse 89,  
8105 Regensdorf, Tel. 01/842 33 55  
Fax 01/840 36 08

STUMP BOHR AG, 8032 Zürich  
Abt. Bautenschutz  
Mühlebachstr. 20, Tel. 01/252 56 22

TECTON-BAUTENSCHUTZ AG  
5432 Neuenhof, Ringstr. 18  
Tel. 056/87 11 90, Fax 056/86 18 55

## Brandabschottungen

AG für Isolierungen  
8050 Zürich, Tel. 01/311 63 63

Reichenberger AG, 6038 Gisikon  
Reuss-Strasse 9, Tel. 041/91 02 22

## Brandschutzdämmungen

AG für Isolierungen  
8050 Zürich, Tel. 01/311 63 63

SCHNEIDER DÄMMTECHNIK AG,  
8401 Winterthur, Im Hölderli 26  
Tel. 052/89 21 21

## CAD Allplot/Allplan

allcad ag, CAD für das Bauwesen  
8625 Gossau ZH, Tel. 01/935 49 27  
Verkauf, Schulung, Hot-Line, Planproduktion

## CAD Allplot/Allplan

Computer Design Sieber  
CDS Bausoftware AG, 9435 Heerbrugg  
Tel. 071/72 66 75, Ihr Partner:  
praxisbezogen, kundennah, flexibel  
und zukunftssicher

## CAD/Messerli CAD

Professionelles CAD im Bauwesen  
Bauadministration (1550 Kunden)  
ROLAND MESSERLI Informatik  
8957 Spreitenbach, Tel. 056/70 12 55  
3011 Bern, Tel. 031/46 19 14

## CAD

RZW DR. WALDER + PARTNER AG  
Rechenzentrum und Softwarehaus  
3073 Gümliigen, Tel. 031/52 69 62  
8032 Zürich, Tel. 01/383 65 75

## CAD-Arbeitsplätze für Archi- tekten und Bauingenieure

FIDES INFORMATIK  
8004 Zürich, Tel. 01/249 27 01  
Integrierte Lösungen (Berechnungen,  
Devisierung, CAD) für das gesamte  
Bauwesen.

## CAD für Architektur u. Design

CAD-Systeme CADAM und CATIA  
IBM Schweiz, CAD-Center  
Hohlstrasse 604, 8048 Zürich  
Tel. 01/436 73 68

## CAD für Architekten und Bau- ingenieure/Bauadministration

PCG INFORMATIK AG  
8957 Spreitenbach, Tel. 056/71 49 81-82  
komplette Lösung für das Bauwesen

## CAD vom Architekten

VIFIAN + ZUBERBÜHLER AG  
8904 Aesch, Tel. 01/737 38 11  
Das seit 1987 von Schweizer  
Architekten meistgekauft  
CAD-System! An einer unverbind-  
lichen Demo zeigen wir Ihnen warum.

## CAD von Architekt zu Architekt

PLAN-X / ARCHITEKTUR + CAD  
3065 Bolligen (-Bern), Kirchstr. 11  
Tel. 031/58 01 13, Beratung ·  
Schulung · Verkauf · Zeichnerarbeit

## CAD für Bauwesen

ARIGER, MARTY & ZWICKY AG  
9500 Wil, Tel. 073/22 56 64  
«Aus der Praxis - für die Praxis»  
Devisierung, Baukostenkontrolle -  
CAD-Lösung - die integrierte Lösung

## CAD/STATIK/EDV für Bauingenieure

Programmsystem CAESAR,  
vollständige EDV-Lösungen für das  
ganze Bauingenieurbüro.  
RONY DAHINDEN  
Ingenieure + Software AG  
8370 Sirmach, Tel. 073/26 39 22

## CADD für Architekten

Die Komplettlösung auf dem PC für  
Architektur und Innenausbau:  
3D/SOLIDS und PAINT für Entwurf  
und Präsentation, 2D für Konstruktion  
Beratung · Schulung · Gesamtlösung  
POINT LINE AG, Zürcherstr. 27  
5402 Baden, Tel. 056/20 14 60

## Datenverarbeitung

INSER AG, Beratende Ing. für EDV  
Rechen- und Zeichenzentrum  
3097 Liebfeld, Tel. 031/26 30 10

## EDV-Baulösungen

Bauadministration und CAD auf PC's  
PTO P. Petillo, 5212 Hausen b. Brugg  
Unterlagen, Vorführung, 056/42 12 32

## EDV/Softwareentwicklung

Optimierungen, Simulationen, techn.  
Datenbanken, Ingenieurberechnungen  
LEO VOGT, dipl. math. ETH  
9014 St. Gallen, Tel. 071/27 56 49

## Endoskopie

VSL BETONEXPERT (s. Bauwerkserhaltung)

## Erschütterungen/Messungen

AIR-LOC Schrepfer AG,  
Eigenheimstrasse 22  
8700 Küsnacht ZH, Tel. 01/929 22 66

CSD AG (s. Baugrunduntersuchungen)  
EXPLOSIV CONSULT AG  
8492 Wila, Tel. 052/45 17 78

GEFAS AG (s. Geologie - Geotechnik -  
Geophysik)

GEOTEST AG  
(s. Geologie - Geotechnik - Geophysik)

K+S P. KIEFER + R. STUDER AG  
4153 Reinach BL, Tel. 061/711 94 76

## Fassadenplanung

Metallbau-Planung J. F. Meyer AG  
6006 Luzern, Würzenbachstr. 17  
Tel. 041/31 20 88

## Felslabor

VERSUCHSSTOLLEN HAGERBACH AG  
7320 Sargans, Tel. 085/2 59 09

## Feuchtigkeitsmessgerät

Schieritz & Hauenstein AG  
Finklerweg 32, 4144 Arlesheim  
Tel. 061/701 10 60, Fax 061/701 16 41



## Frischbetonkontrollen

EUB, Bern  
Stauffacherstrasse 130 A, 3014 Bern  
Tel. 031 / 42 81 52, Fax 031 / 41 18 53  
IMP Bautest AG (s. Strassenbaulabor)  
VSL BETONEXPERT, 8304 Wallisellen  
Industriestrasse 48, Tel. 01 / 830 76 70  
Fax 01 / 830 76 71

## Geologie – Geotechnik – Geophysik

BBS BUREAU B. SCHINDLER  
2502 Biel - Bienne, Tél. 032 / 41 14 96  
2515 Prêles, Tél. 032 / 95 21 43  
2800 Delémont, Tél. 066 / 22 88 96  
CSD AG (s. Baugrunduntersuchungen)  
GEFAS AG, Hinterbüelstrasse 3  
8307 Effretikon, Tel. 052 / 32 25 32  
Bodenuntersuchungen (Georadar),  
Erschütterungsmessungen, Sprengtechnik  
GEOTEST AG  
3052 Zollikofen, Tel. 031 / 57 20 74  
9008 St. Gallen, Tel. 071 / 24 87 10  
6048 Horw LU, Tel. 041 / 47 10 24  
8955 Oetwil a.L., 4587 Aetingen SO  
1700 Fribourg, 1033 Cheseaux-s./L.  
1915 Chamoson VS  
SIEBER CASSINA + PARTNER  
Sieber Cassina Handke + Partner  
(s. Umweltverträglichkeitsprüfung)

## Geotechnik

G. MUGGLIN AG  
Beratung, Untersuchungsprogramme,  
Planung, Berechnung, Überwachung  
in Grundbau, Bodenmechanik und  
allgem. Tiefbau. Schlösslistr. 24a,  
8044 Zürich, Tel. 01 / 251 48 62

## Grundbautechnik

RL TERRAPROJECT AG ZUG  
6300 Zug, Tel. 042 / 31 44 47

## Holzbeizarbeiten

Amstutz & Sahli AG, 8032 Zürich  
Chem. Holzbeizerei und Spritzwerk  
Hofackerstr. 11A, Tel. 01 / 53 50 40

## Holzschutzmittel

Dr. R. MAAG AG, 8157 Dielsdorf  
Tel. 01/855 11 11  
Color xex, Xerotin, Xylosan

## Injektionen

BAUSCHUTZ AG, RASCOR-Systemtechnik  
8048 Zürich, Bristenstr. 10, Tel. 01 / 432 11 30  
BENZ AG, Kunstharzbeläge und  
Bautenschutz. Bändlistrasse 31,  
8064 Zürich, Tel. 01 / 432 50 24  
AG HEINR. HATT-HALLER, Zürich  
Hoch- und Tiefbauunternehmung  
Tel. 01 / 461 16 50  
IMPREGNA GmbH, 8036 Zürich  
Abt. Bausanierung, Hallwylstrasse 71  
Tel. 01 / 241 95 05, Telefax 01 / 242 07 30  
A. KÄPPELIS SÖHNE AG,  
Umwelttechnik, Bautenschutz  
6430 Schwyz, Tel. 043 / 21 11 71  
6460 Aldorf, Tel. 044 / 2 99 93  
RENESCO AG, Wiesackerstrasse 89,  
8105 Regensdorf, Tel. 01 / 842 33 55  
Fax 01 / 840 36 08  
STUMP BOHR AG, 8032 Zürich  
Abt. Bautenschutz  
Mühlebachstr. 20, Tel. 01 / 252 56 22  
TECTON-BAUTENSCHUTZ AG  
5432 Neuenhof, Ringstr. 18  
Tel. 056 / 87 11 90, Fax 056 / 86 18 55

## Isolierungen

AG für Isolierungen  
8050 Zürich, Tel. 01 / 311 63 63  
SCHNEIDER DÄMMTECHNIK AG  
8401 Winterthur, Im Hölderli 26  
Tel. 052 / 89 21 21

## Isolierelemente LEGATHERM Steildach/Estrichboden

LEGANORM AG, 8407 Winterthur  
Feldstrasse 31, Tel. 052 / 25 26 16

## Kanalisationen

Krähenmann AG / Kasapro AG  
Kanalunterhalt und -sanierungen  
9202 Gossau SG, Tel. 071 / 85 35 11

## Kanalsanierungen

A. KÄPPELIS SÖHNE AG,  
Umwelttechnik, Bautenschutz  
6430 Schwyz, Tel. 043 / 21 11 71  
6460 Aldorf, Tel. 044 / 2 99 93

## Klebearmierungen

AG HEINR. HATT-HALLER, Zürich  
Hoch- und Tiefbauunternehmung  
Tel. 01 / 461 16 50  
RENESCO AG, Wiesackerstrasse 89  
8105 Regensdorf, Tel. 01 / 842 33 55  
Fax 01 / 840 36 08

## Kunst am Bau

JAKOB SCHWARZ, SWB/GSMBA  
8005 Zürich, Tel. 01 / 271 68 97

## Kunststoff-Dichtungsbahnen

Über 30 Typen Sarnafil für Bauwerk-  
schutz, Umweltschutz und attraktive  
Membranbauten.  
Sarna Kunststoff AG  
6060 Sarnen, Tel. 041 / 66 99 66

## Lärmexpertisen

BAUMGARTNER & PARTNER AG  
8645 Jona-Rapperswil,  
Sonnenbergstr. 26, Tel. 055 / 27 35 25  
W. BÖHLER, dipl. Ing. ETH/SIA  
8645 Jona, Tel. 055 / 28 35 35  
Kataster, Messungen, Berechnungen.  
BMP Dr. Pelli + Co., 8027 Zürich  
Splügenstr. 3, Tel. 01 / 202 21 51  
Aussenlärmrechnungen, Projektie-  
rung von Schutzmassnahmen  
SINUS ENGINEERING AG, 6010 Kriens  
Amlehnstrasse 22, Tel. 041 / 41 79 19  
Lärmbekämpfung und Akustik  
Beratung, Messung, Expertisen

## Lärm- und Schwingungs- expertisen

SULZER-innotec, Fachstelle für  
Schwingungen und Akustik  
Postfach, 8401 Winterthur  
Tel. 052 / 81 21 23

## Lärmschutz

SCHNEIDER DÄMMTECHNIK AG  
8401 Winterthur, Tel. 052 / 89 21 21  
Lärmbekämpfung und Akustik  
Beratung, Projektierung,  
Schallschutzanlagen, Messungen  
SIEGFRIED KELLER AG, Wallisellen  
Lärmschutz, Büro und Lager:  
Zürichstrasse 38, 8306 Brüttsellen  
Tel. 01 / 833 59 51

## Luftreinhaltung

BMP Dr. Pelli + Co., 8027 Zürich  
Splügenstrasse 3, Tel. 01 / 202 21 51  
Emissions- und Immissionsberech-  
nungen (UVP, Kataster, Herkunft und  
Auswirkungen, Prognosen)

## Materialprüfung

BBL Baulaboratorium AG  
4132 Muttenz/Basel, Tel. 061/61 33 14  
EUB, Bern  
Stauffacherstrasse 130 A, 3014 Bern  
Tel. 031 / 42 81 52, Fax 031 / 41 18 53  
IMP Bautest AG (s. Strassenbaulabor)  
LPM Baustoffprüfinstitut  
Tannenweg 1066, 5712 Beinwil am See  
Tel. 064 / 71 55 64, Fax 064 / 71 55 55  
TFB Wildeggen  
Lindenstrasse 10, 5103 Wildeggen  
Tel. 064 / 53 17 71, Telefax 064 / 53 16 27

## Mauerentfeuchtungen

BAUSCHUTZ AG, RASCOR-Systemtechnik  
8048 Zürich, Bristenstr. 10, Tel. 01 / 432 11 30  
BENZ AG, Kunstharzbeläge und  
Bautenschutz. Bändlistrasse 31,  
8064 Zürich, Tel. 01 / 432 50 24  
RENESCO AG, Wiesackerstrasse 89,  
8105 Regensdorf, Tel. 01 / 842 33 55  
Fax 01 / 840 36 08  
STUMP BOHR AG, 8032 Zürich  
Abt. Bautenschutz  
Mühlebachstr. 20, Tel. 01 / 252 56 22  
TECTON-BAUTENSCHUTZ AG  
5432 Neuenhof, Ringstr. 18  
Tel. 056 / 87 11 90, Fax 056 / 86 18 55

## Mauertrockenlegungen

A. STAUB AG  
7304 Maienfeld, Tel. 085 / 9 49 42

## Messtechnik

Dehnung mit DMS, Weg, Kraft, Druck,  
Rissüberwachung, Temperatur  
H. Dietrich, Gerenstr. 12, 3065 Bolligen  
Tel. 031 / 58 08 11, Fax 031 / 58 55 23

## Metall- und Fassadenplanung

feroplan, 7000 Chur  
Alexanderstrasse 16, Tel. 081 / 22 55 04

## Metall-Normtüren

Brander AG, 8162 Steinmaur  
Tel. 01 / 853 06 22, Fax 01 / 853 06 75

## MSR-Planung

VONTOBEL ENGINEERING  
Ingenieurbüro für Mess-, Steuer- und  
Regeltechnik in haustechnischen  
Anlagen, Gebäudeautomation; pro-  
dukteneutraler MSR-Planer  
9202 Gossau SG, Tel. 071 / 85 50 30

## Natursteine

J. und A. Kuster, Steinbrüche AG  
8807 Freienbach, Tel. 01 / 784 25 25

## Oberlichter/Dachverglasungen

TUCHSCHMID AG, Kehlhofstr. 54  
8500 Frauenfeld, Tel. 054 / 26 11 11

## Pfahlprüfungen

GEOTEST AG  
(s. Geologie – Geotechnik – Geophysik)

## Pumpen

GRUNDFOS PUMPEN AG  
8117 Fällanden  
Tel. 01 / 825 29 25, Telex 828 462  
HÄNY & CIE. AG, Pumpen- und  
Wasseraufbereitungsanlagen  
8706 Meilen, Tel. 01 / 925 11 31  
Fax 01 / 923 38 44  
SOMMER SCHENK SUISSE  
Pumpenbau, 5213 Villnachern  
Tel. 056 / 43 13 63

## Pumpen/Armaturen

KSB Zürich AG, 8031 Zürich,  
Tel. 01 / 44 99 33, Telex 822 707

## Quellfassungen

langjährig, fachgerecht, optimal  
B. Jäger, Tiefbau  
8932 Mettmenstetten, seit 1963  
Tel. 01 / 767 03 19

## Rammdurchstossungen

Unterquerungen, alle Ø, 14 J. Praxis  
B. Jäger, Tiefbau  
8932 Mettmenstetten, Tel. 01/767 03 19

## Rammsondierungen

RL TERRAPROJECT AG ZUG  
6300 Zug, Tel. 042 / 31 44 47

## Schadstoffentfernung

Abbau von mit Giftstoffen belasteten  
Anlagen und Entseuchung von  
Gebäuden.  
REICHENBERGER AG, 6038 Gisikon  
Reuss-Strasse 9, Tel. 041 / 91 02 22  
Filiale Basel, Gartenstrasse 63  
4052 Basel, Tel. 061 / 23 17 71

## Schalldämmende Bauelemente

Das Fachwerk «Schalldämmung»  
zeigt einfach, klar und sicher wie man:  
Türen, Trennwände, Holzbalkendeck-  
en, Dächer, Aussenwände (Holzbau),  
Rolladenkästen usw. konstruiert bzw.  
saniiert. Zu beziehen für Fr. 55.- bei  
HAWA AG, Abteilung  
Schalldämmplatten «HAWAPHON»  
8932 Mettmenstetten, Tel. 01 / 767 14 71

## Schallschutz- und Schwingungstechnik

AIR-LOC Schrepfer AG, Eigenheimstr. 22  
8700 Küsnacht ZH, Tel. 01 / 929 22 66  
ANGST + PFISTER, 8052 Zürich  
Thurgauerstr. 66, Tel. 01 / 306 61 11  
PAUL SCHWAB AG, Soodstr. 57,  
8134 Adliswil, Tel. 01 / 710 02 22

## Schaumstoffstreifen zur Fugen-Hinterfüllung

Schaumstoff AG, 8303 Bassersdorf  
Geerenweg 4, Tel. 01 / 836 61 14

## Sprengtechnik

EXPLOSIV CONSULT AG  
8492 Wila, Tel. 052 / 45 17 78

## Spritzbeton

ARGE STUTZ BAUTENSCHUTZ  
Gunit, Hydro-Dynamik, Sandstrahlen  
8580 Hatswil, Tel. 071 / 67 13 24  
Gunit, Sandstrahlen  
E. LAICH SA, 6670 Avegno  
Tel. 093 / 81 17 22

## Strassenbaulabor

IMP Bautest AG, Inst. für Mat.-Prüfung  
Mittelgäustr. 205, 4617 Gunzgen SO  
Tel. 062 / 46 20 46, Fax 062 / 46 19 31

## Strassenprojektierung

NOORIA AG, Gesch.-Zentrum Wipkingen  
Hönggerstrasse 40, 8037 Zürich  
Tel. 01 / 272 27 01, Fax 01 / 272 26 06

## Theater- und Bühnentechnik

H.-J. HUBER, Planungsbüro für  
Theater- und Lichttechnik  
Gumelenstrasse 14, 8810 Horgen  
Tel. 01 / 725 25 52, Fax 01 / 725 78 22  
Neutr. Beratung, Planung u. Fachbauleitung

## Thermolackierungen

Thermolackierwerk Waltenspül AG  
6142 Gettnau LU, Tel. 045/81 20 51  
Telefax 045 / 81 38 15

## Trennwände - Werkkabinen

Verstellbare Blätter-Wände  
schallsoliert, feuerbeständig  
BLÄTTLER AG, Holz- und Metallbau  
Industriest. 1, 8117 Fällanden, 01/825 43 85  
CHRISTEN + PARTNER AG,  
4616 Kappel b. Olten  
Trennwand- und Kabinenfabrikation  
Tel. 062 / 46 36 46, Fax 062 / 46 40 90

## Treppen

COLUMBUS-TREPPEN AG  
9245 Oberbüren, Tel. 073/51 37 55  
Spindeltreppen aus Holz und Alu,  
Scheren- und Holzschiebtreppe

## Umweltverträglichkeitsprüfung

BBS BUREAU B. SCHINDLER  
(s. Geologie – Geotechnik – Geophysik)  
Büro für Kies + Abfall AG  
3118 Uttigen, Tel. 033 / 45 48 48  
BUXBAUM ENGINEERING AG,  
5400 Baden, Mellingerstr. 1,  
Tel. 056 / 22 44 30  
CSD AG (s. Baugrunduntersuchungen)  
GEOTEST AG  
(s. Geologie-Geotechnik-Geophysik)  
grobau management (Projektleitungen)  
9500 Wil, Tel. 073 / 22 18 22  
SIEBER CASSINA + PARTNER  
Beratende Geologen und Ingenieure  
8004 Zürich, Tel. 01 / 291 07 00  
4600 Olten, Tel. 062 / 32 15 85  
3007 Bern, Tel. 031 / 26 35 35  
5000 Aarau, Tel. 064 / 22 82 01  
Sieber Cassina Handke + Partner  
7000 Chur, Tel. 081 / 24 10 26

## Ungezieferbekämpfung

Ketel AG, Abt. Insecta-Service  
8157 Dielsdorf ZH, Tel. 01/853 05 16

## Unterquerungsarbeiten mit Stahl- und Eternitrohren bis 1000 mm Ø

für Kanalisation und Werkleitungen  
TRENCHAG AG, 8305 Dieltikon  
Tel. 01/833 22 05

## Verkehrswesen und UVP

NOORIA AG  
Dr. R. Bahman, dipl. Ing. ETH/SIA  
Geschäftszentrum Wipkingen  
Hönggerstrasse 40, 8037 Zürich  
Tel. 01 / 272 27 01, Fax 01 / 272 26 06  
Verkehrsplanung, Verkehrserhebungen,  
Planung+Projektierung v. Verkehrsanlagen,  
Öffentl. Verkehr, Verkehrsberuhigungen,  
Lärm- und Umweltverträglichkeitsgutachten

## Vorfabrizierte Armierungen

Mit FIRISTA-Elementen armerieren Sie  
wirtschaftlicher. FIRIPA-Anschlusskörbe  
(Spezial-Prospekt verlangen)  
FISCHER REINACH AG, 5734 Reinach  
Tel. 064 / 71 15 55, Telex 981 532  
Telefax 064 / 71 60 12

## Waagen

METTLER-TOLEDO (Schweiz) AG,  
Waagen und analytische Instrumente  
Grabenstr. 8, 8606 Nänikon-Uster  
Tel. 01 / 941 61 61, Fax 01 / 941 60 16

## Wasserentkeimung

KATADYN PRODUKTE AG, Industriest. 27,  
8304 Wallisellen, Tel. 01 / 830 36 77

## Zustandserfassung von Bauwerken

CONCRETAG (s. Bauwerkserhaltung)  
VSL BETONEXPERT (s. Bauwerkserhaltung)



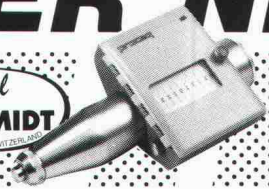
# BETONPRÜFHAMMER NR

Mit jedem Prüfschlag misst das Gerät die Betonfestigkeit und zeichnet diese als Balkendiagramm auf einen Papierstreifen. Dieser kann als Prüfdokument verwendet werden.

PROCEQ SA · Riesbachstr. 57 · CH-8034 Zürich  
Tel. 01/383 78 00 · Fax 01/383 99 14

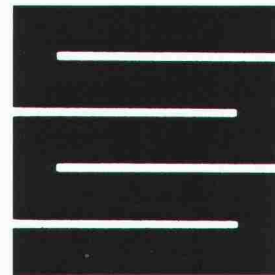
**proceq**

Original  
**SCHMIDT**  
PROCEQ SA ZÜRICH SWITZERLAND



## Spezialbodenbeläge ■ ESTRAZZO-Steinteppich-Kieselbelag ■ NATURO, der steinplattenähnliche Bodenbelag

**LINOLITH-Steinholz-Bodenbeläge**  
**LINOLITH-DURO-Industriebodenbeläge**  
**Kunstharzbeläge**  
**Gussasphalt**  
**Flachdächer**



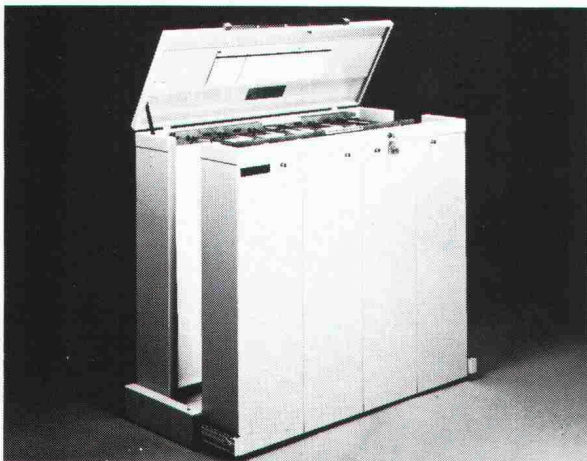
### Schaffroth & Späti AG

8403 Winterthur, St. Gallerstrasse 122, ☎ 052 29 71 21, Fax 052 283 284

Filialen in Kreuzlingen und St. Gallen

## NEOLTEC SA

TECHNIQUE EQUIPEMENT BUREAU  
GRAPHITHÈQUE



DIE INTELLIGENTE KLASSIFIZIERUNG  
für...  
FILME  
PLÄNE  
ORIGINALE  
OFFSET-PLATTEN

Auskünfte + gratis Dokumentation

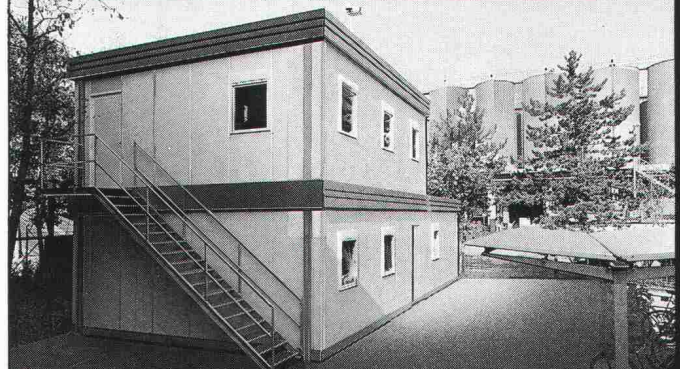
Route de la Pierre - 1024 Ecublens - 021/691 86 11

### Conducta Container-Gebäude

Raumprobleme schnell gelöst!



Mobile, temporäre  
Industrie- und Gewerberäume  
Kauf - Miete - Leasing



**Conducta** Fabrik für Baumaschinen  
Winterthur 052/89 88 88 **Conducta**  
Kappel/SO 062/46 42 20 Landquart 081/51 53 33 Münchenbuchsee 031/86 39 39



# Verbundpfähle

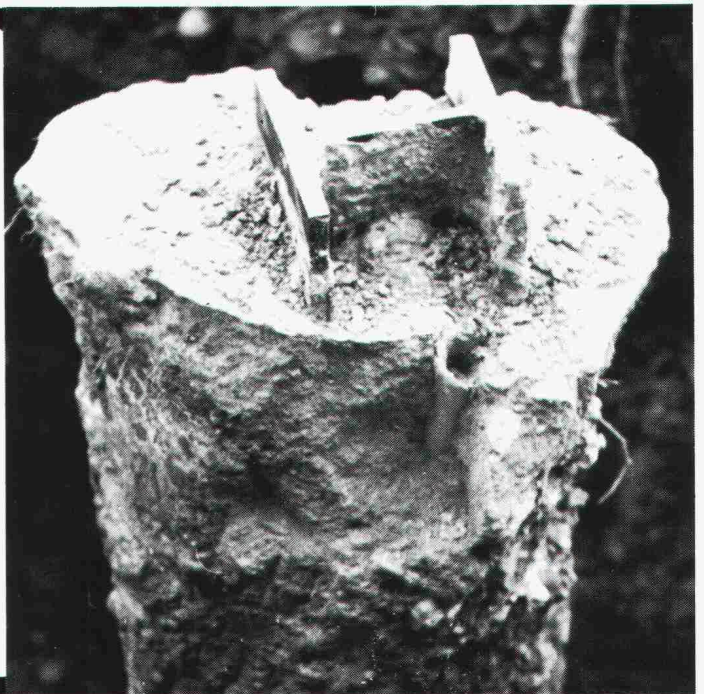
Stahlprofil mit Betonmantel

- Ausführung mit Schreitbagger, Hochbaukran oder Kleinstramme für Fundamentverstärkungen (h = 1,90 m)
- auch für beengte und schwer zugängliche Baustellen
- kein Kieskoffer erforderlich
- auch für Kleinbaustellen und Unterfangungen wirtschaftlich

## GREUTER GRUNDBAU AG

8182 HOCHFELDEN  
POSTFACH 26  
TELEFON 01/860 70 78

Pressvortriebe  
Rammvortriebe  
Pfahlfundationen  
Grundwasserabsenkungen



## E in tolles Match auf dem "Centre Court" und Sie heute im Büro?

Wenn Sie als stark engagierter Architekt oder Ingenieur nicht nur im Beruf top sein wollen, dann brauchen Sie Zeit - Zeit für Sport zum Beispiel.

Mit unseren CAD-Systemen **ALLPLOT/ALLPLAN** können Sie Zeit und somit Freiraum zurückgewinnen. **ALLPLOT/ALLPLAN** ist speziell für Architekten und Bauingenieure konzipiert - es hilft Ihnen unter anderem:

- Routinearbeiten mühelos abzuwickeln
- Entwürfe überzeugend zu visualisieren
- oft wiederkehrende, ähnliche Teilprojekte rationell und fehlerfrei auszuführen
- knappe Zeitvorgaben ohne Stress einzuhalten.

Natürlich sind das noch längst nicht alle Vorteile von **ALLPLOT/ALLPLAN**. Detaillierte Unterlagen erhalten Sie ganz einfach - den Coupon unten rechts ausfüllen und noch heute einsenden.

Wir melden uns sofort und sagen Ihnen, wie Sie Ihre Arbeit besser und schneller erledigen können und wieder mehr Zeit für sich haben. Zum Nachdenken, Kreativsein und Geniessen.

**CAD von Fides.**  
**Damit Sie kein "As" mehr verpassen.**

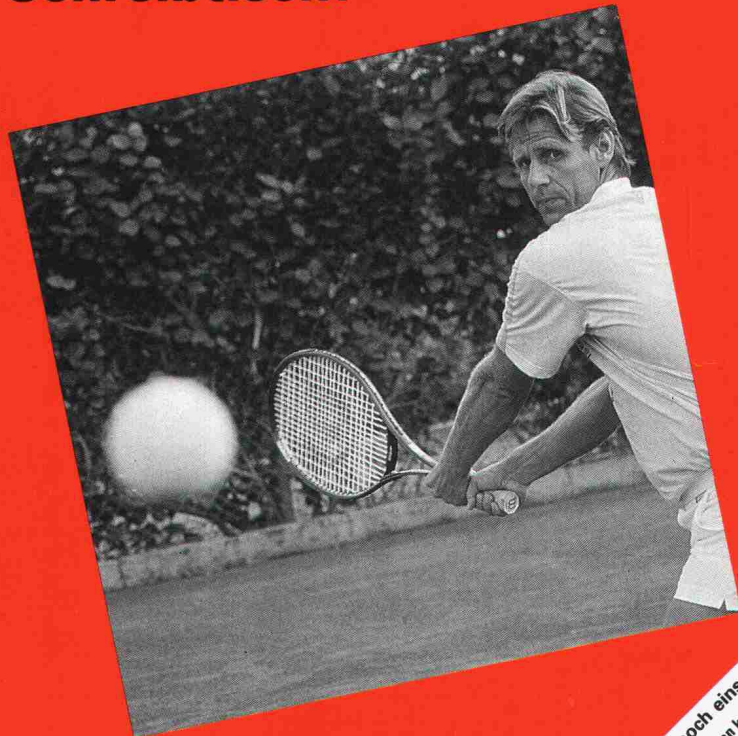
## FIDES INFORMATIK

Fides Informatik z.H. Frau Hövker,  
Badenerstrasse 172, 8004 Zürich, Tel. 01 249 27 06

Samstag, 15.00

6:0, 4:6, 6:2

und Sie lieber hinterm  
Schreibtisch?



AGENCE BASEL

**CAD von Fides:  
Freiräume für Menschen.**

Ja, es interessiert mich, wie ich mit **ALLPLOT/ALLPLAN** Freiräume gewinnen kann. Bitte senden Sie mir deshalb:  
Die detaillierte Produktbeschreibung  
Die Preisliste **ALLPLOT/ALLPLAN**  
CAD prax. Beispiele  
AZAD/CAD-Bauadministration  
Eine Übersicht über alle Programme für den  
Architekten  Bauingenieur   
Einen Terminvorschlag für eine Gratis-Vorführung  
Bitte rufen Sie mich an.

SIA 48/90



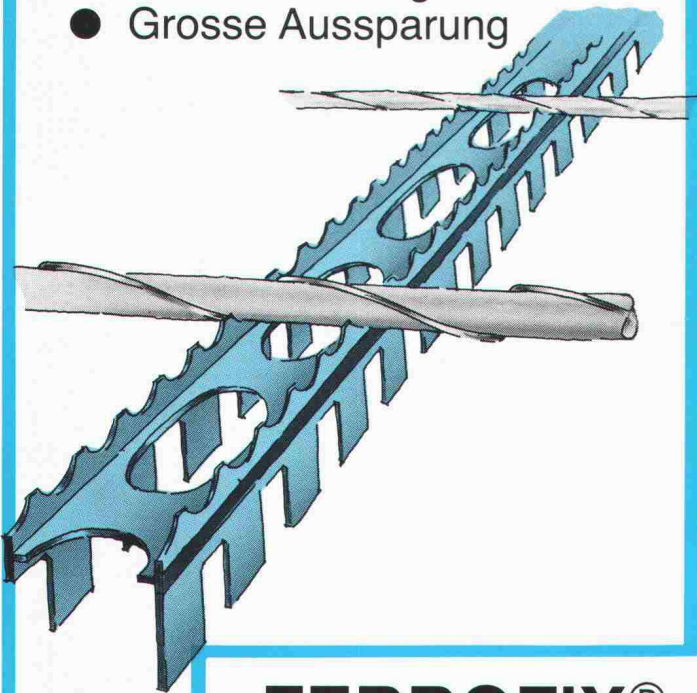
# SAGER

SAGER AG CH-5724 Dürrenäsch  
Telefon 064-54 18 81  
Telefax 064-54 34 15

## FERROFIX®

Der Armierungs-Distanzhalter

- Raster-Auflagesystem
- Sicherer Betonverbund
- Exakte Betonüberdeckung
- Rasches Verlegen
- Grosse Aussparung

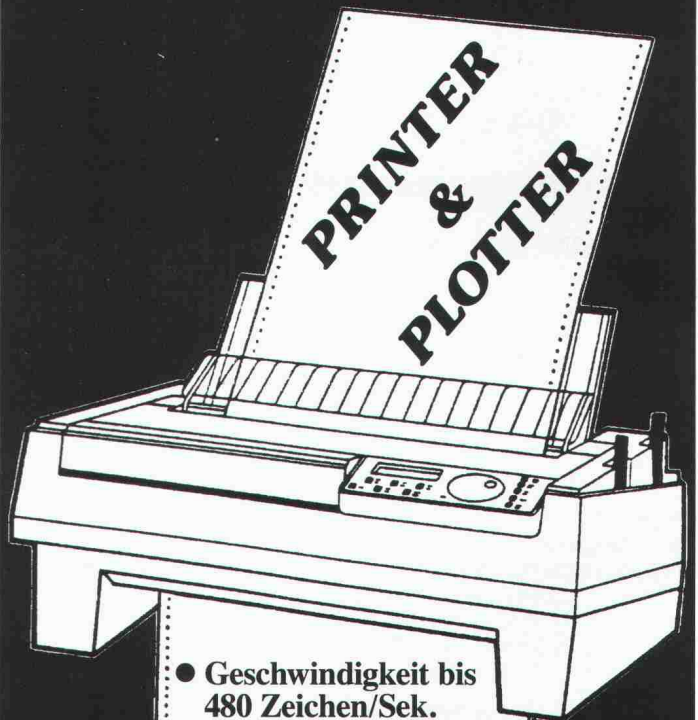


## FERROFIX®

Der Armierungs-Distanzhalter

Der eisen- und betongerechte Abstandhalter bringt dem Baumeister und dem Bauingenieur mehr Sicherheit beim Verlegen der Armierungseisen.

# Neu! **MM** **ACCEL-535**



- Geschwindigkeit bis 480 Zeichen/Sek.
- bis 9 Kopien bei Formularen
- Papierzuführung A3-respektive A2-hoch
- Farbstandard; 7 Farben Text, 15 Farben Plotter

Emulationen:

HPGL

IBM

DEC

Unisys

Mac

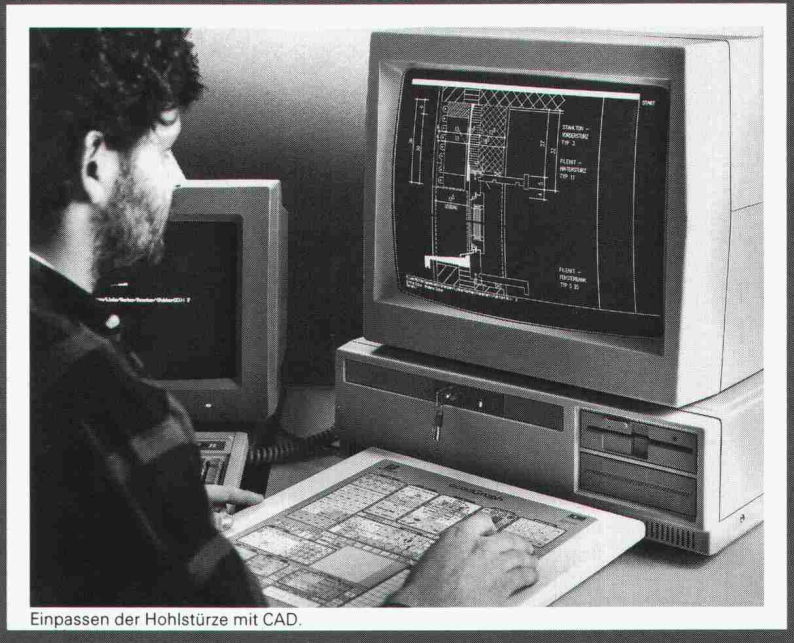
**peco**

Marketing AG, 6304 Zug

Auskunft: Tel. 057/33 03 05, Fax 057/33 8530



# Hohlstürze auf Kanal CAD.



**StahlTon** Hohlstürze liefern wir neuerdings nicht nur einbaufertig auf die Baustelle. Sie

finden jetzt das ganze Programm – mit allen Details – auch auf Diskette. Fertig zum Einbauen in Ihre Zeichnungen.

Per Knopfdruck holen Sie die StahlTon-Hohlstürze auf Ihren Bildschirm, als Ganzes oder im Detail, nehmen allfällige Anpassungen vor und integrieren das Gewünschte in Ihre Pläne.

Die besonderen Vorteile unserer Hohlsturzlösungen können Sie bei dieser schnellen, einfachen Methode nicht übersehen. So z.B. die lückenlos durchgehende Wärmedämmung, die konsequent vermiedenen Wärmebrücken, den luftdichten Fensteranschluss oder den massiven Sturzteil, der einen perfekten Schallschutz und eine gute Tragfähigkeit gewährleistet. **All diese Details springen Ihnen am Bildschirm förmlich ins Auge.**

## Sendegenehmigung für Kanal CAD

Auf ein Bildschirmprogramm, das mir die Vorteile der StahlTon-Hohlstürze vor Augen führt, bin ich gespannt.

- Bitte schicken Sie mir die arbeitssparende Diskette (AUTOCAD) so rasch wie möglich.

Firma: \_\_\_\_\_

Name: \_\_\_\_\_

Strasse: \_\_\_\_\_

PLZ/Ort: \_\_\_\_\_

Tel.: \_\_\_\_\_ Intern: \_\_\_\_\_

Einsenden an StahlTon AG,  
Riesbachstrasse 57, 8034 Zürich



# Schlitzwände

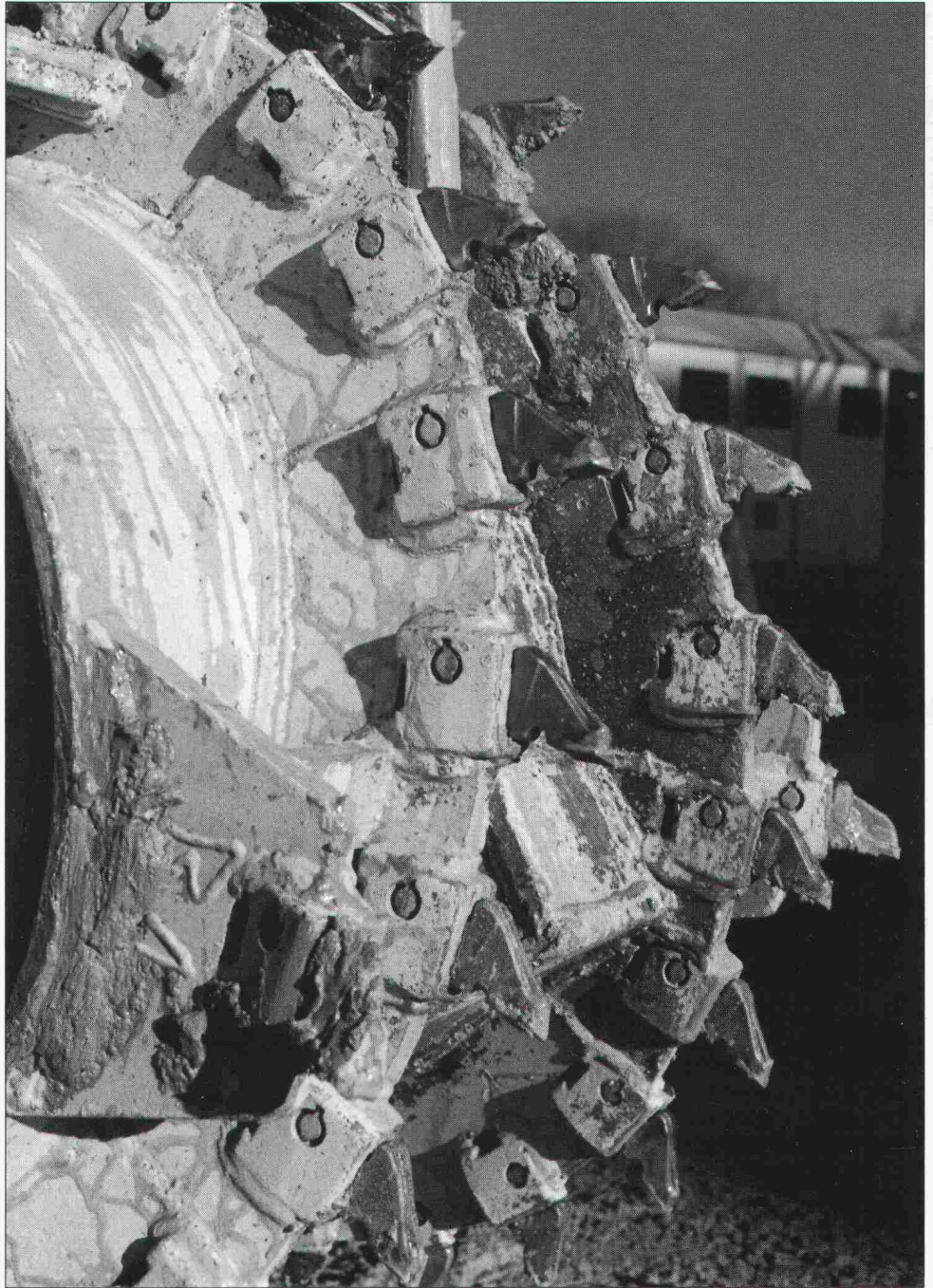
In allen Lockergesteinsformationen mit oder ohne Einbindung im Fels für Baugruben und Abdichtungswände

Prüfen Sie unsere Erfahrung im Bau von Schlitzwänden

- Greiferverfahren
- Hydrofräse
- Fugenabdichtungen
- Rofixverankerungen
- Sondierbohrungen
- Kleinfiterbrunnen
- Einbau von Mess-/Kontrollinstrumenten



Schlitzwände mit der Hydrofräse „im Cher“ in Opfikon/Glattbrugg in ARGE ausgeführt.



Detail des Fräsenrades mit den Hartmetallzähnen.

# swissboring

Industriestrasse 6  
8604 Volketswil  
Telefon 01 945 49 11



Swissboring – ein Unternehmen der RODIO-Gruppe