

Objektyp: **Advertising**

Zeitschrift: **Schweizer Ingenieur und Architekt**

Band (Jahr): **108 (1990)**

Heft 49

PDF erstellt am: **08.08.2024**

### **Nutzungsbedingungen**

Die ETH-Bibliothek ist Anbieterin der digitalisierten Zeitschriften. Sie besitzt keine Urheberrechte an den Inhalten der Zeitschriften. Die Rechte liegen in der Regel bei den Herausgebern. Die auf der Plattform e-periodica veröffentlichten Dokumente stehen für nicht-kommerzielle Zwecke in Lehre und Forschung sowie für die private Nutzung frei zur Verfügung. Einzelne Dateien oder Ausdrucke aus diesem Angebot können zusammen mit diesen Nutzungsbedingungen und den korrekten Herkunftsbezeichnungen weitergegeben werden. Das Veröffentlichen von Bildern in Print- und Online-Publikationen ist nur mit vorheriger Genehmigung der Rechteinhaber erlaubt. Die systematische Speicherung von Teilen des elektronischen Angebots auf anderen Servern bedarf ebenfalls des schriftlichen Einverständnisses der Rechteinhaber.

### **Haftungsausschluss**

Alle Angaben erfolgen ohne Gewähr für Vollständigkeit oder Richtigkeit. Es wird keine Haftung übernommen für Schäden durch die Verwendung von Informationen aus diesem Online-Angebot oder durch das Fehlen von Informationen. Dies gilt auch für Inhalte Dritter, die über dieses Angebot zugänglich sind.

## Zum Titelbild

GRAM konnte bei der Verwirklichung dieses Geschäfts- und Verwaltungsgebäudes die Verwendungsmöglichkeiten der geschleuderten Betonstützen bei modernen Konstruktionen zeigen.

Als Vorteile bei Verwendung von GRAM-Schleuderbetonstützen kann man die Platzersparnis aufgrund kleiner Querschnitte sowie die Übernahme der Lasten, welche grösser als bei vibrierten Stützen sind, nennen.

Jedoch sollten die technischen Interessen nicht die anderen bedeutenden Qualitäten der GRAM-Stützen in den Schatten stellen:

- Das Aussehen ist ein Schlüsselfaktor unserer Forschung (Polizeigebäude Genf, Gebäude «Montbrillant», Genf, usw.) und somit die Verbesserung der Oberflächenqualität, z.B. Oberflächen in Sichtbeton, gestockt, strukturiert, eingefärbt usw.)
- Garantie für Qualität und Sicherheit der GRAM-Produkte
- Erstellen der Zeichnungen durch unser technisches Büro
- Beratung und Verfügbarkeit unserer Ingenieure zur Schaffung einer soliden Partnerschaft.

GRAM SA - Die Lösung!  
1527 Villeneuve-près-Lucens  
Tel. 037/64 20 21



Gebäude: «Centre Informatique et électronique», Morges  
Ingenieur: Monod-Piguet, Lausanne  
Architekt: RS Architectes, Lausanne  
Unternehmer: Luini SA, Tolochenaz  
Foto: Germond, Lausanne

## Inhalt

<b>Elektrotechnik</b>	<b>Blockheizkraftwerke in der Praxis</b> <i>H. P. Eicher, Liestal</i>	1429
<b>Haustechnik</b>	<b>Energie-Management in Geschäftsbauten</b> <i>W. Gasser, Zug</i>	1436
<b>Baumanagement</b>	<b>Die Schweiz als europäische Verkehrs-Drehscheibe und die daraus abzuleitenden Aufgaben der Strasse</b> <i>K. Suter, Bern</i>	1440
	<b>Aufgaben der Bahnen im Rahmen des europäischen Verkehrs</b> <i>H. R. Isliker, Bern</i>	1444
<b>Wettbewerbe</b>	<b>Überbauung Obere Quader, Chur (D)</b>	1447
	<b>Geschäfts- und Industriezentrum, Nürensdorf ZH (E). Erweiterung Primarschule, Oberstammheim (E). Gemeindezentrum Steinmaur ZH (E). Neugestaltung der Umgebung des Hotels Murtenhof, Murten (E). Erweiterung Primarschule, Sissach BL (E). Neugestaltung des Dreiländerecks, Basel (E). Überbauung «Im Chrummacher», Schiers GR (E)</b>	1446
<b>Preise</b>	<b>ATU PRIX 1991</b>	1452
<b>Bücher</b>	<b>Baulücken - Neubauten im historischen Umfeld</b>	1452
<b>Aktuell</b>	<b>Sihlpost Zürich: Letzte Bauetappe hat begonnen. Stagnationsspuren in der Maschinenindustrie. Investitionsfreudiger Bund. Untersuchungen zur Erdbebensicherheit unserer Staumauern. Schweizer Beitrag zum Eurotunnel: Spezial-Spritzbeton. Ganz kurz: Aus dem Bauwesen</b>	1453
<b>SIA-Mitteilungen</b>	<b>Weiterbildungsangebot des SIA. Weitere Veranstaltungen des SIA. Erhöhung des Frauenanteils in den ausserparlamentarischen Kommissionen im Kanton Zürich. 3. Eidgenössische Höhere Fachprüfung für dipl. Bauleiter Tiefbau</b>	1456
	<b>Fachgruppen. FHE: Fachtage '91 - Integrale Planung. GII-Zürich: 21. Weiterbildungskurs «Weltweite Klimaveränderungen, Ursachen und Wirkungen»</b>	1457
	<b>Sektionen. Winterthur: Vortrag</b>	1458
<b>B-Seiten</b>	<b>Laufende Wettbewerbe und Ausstellungen. Aus Technik und Wirtschaft. Veranstaltungen</b>	B 205-212
<b>Impressum</b>	<b>am Schluss des Heftes</b>	

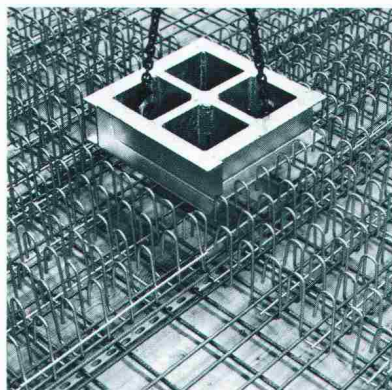
## Ingénieurs et architectes suisses

<b>Numéro 24/90</b>	Rédaction: En Bassenges, 1024 Ecublens, tél. 021/693 20 98	
<b>Constructions publiques</b>	<b>Aéroport de Genève: le bâtiment du tri-bagages</b>	535
<b>Industrie et technique</b>	<b>Centrale force-motrice sur le Rhin</b>	543

**W**irtschaftlichkeit ist nicht nur eine Frage des Preises. Andere Fragen sind mindestens ebenso wichtig: Sind die Materialien baustellengerecht und einbaufertig? Bieten sie Sicherheit vor Verlegefehlern? Ermöglichen sie einfachere Arbeitsabläufe? Ersparen sie aufwendige Berechnungen und komplizierte Konstruktionen? Und schliesslich: Haben sie sich in der Praxis bewährt?

Unsere Produkte entsprechen allen Anforderungen, die ein Ingenieur an ihre Wirtschaftlichkeit stellen kann. Cret-Dorne beispielsweise machen Konsolen und Gerbergelenke überflüssig – teure Schalungs- und Armierungsarbeiten entfallen also. Das Dura-System als reine Eisenbetonlösung spart Zeit und Geld: Die Durchstanzkörbe lassen sich schnell und ohne komplizierte Versetzarbeit einbauen.

**A S C H**



**A N D E N**

Genauso praxisgerecht sind auch Arbo-Kragplattenanschlüsse und Nell-Lager von Aschwanden.

Darüberhinaus bieten wir auch noch ein wirtschaftliches «Baumaterial» ganz besonderer Art an: Den Aschwanden-Ordner, der über unsere Produkte übersichtlich und detailliert Auskunft gibt und jedem Ingenieur komplizierte eigene Berechnungen erspart.

Unsere Dokumentation ist gratis. Und gratis ist auch die fachgerechte Beratung durch unsere Spezialisten.

F. J. Aschwanden AG · CH-3250 Lyss  
Tel. 032 84 86 11 · Fax 032 84 47 42



**Aschwanden**

**Warum geben Sie**

**Gebäudemanagement-Systemen**

**von Landis & Gyr den Vorzug?**

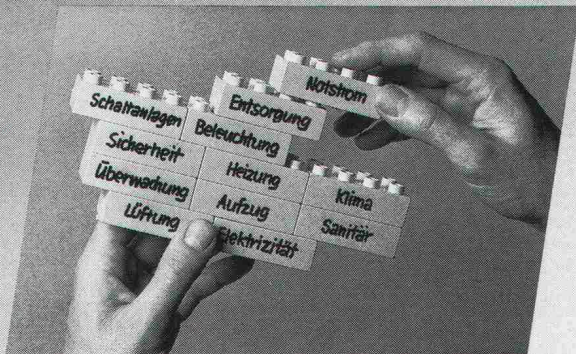
**«Weil wir Planer**

**komplexe Zusammen-**

**hänge einfach, sicher**

**und wirtschaftlich**

**lösen wollen.»**



Vorteile aus der Praxis:

- Außerordentliche Flexibilität dank modularem Aufbau und anwenderbezogener Software.
- Bei zusätzlichen Anforderungen ist das System jederzeit auf- und ausbaufähig.
- Hinter jedem Gebäudemanagement-System steht die Erfahrung und überlegene Technologie von Landis & Gyr.

Fordern Sie bitte Unterlagen an. Wir bieten Ihnen für jede Projektgröße das geeignete VISONIK® Gebäudemanagement-System: VISONIK® 12000, VISONIK® 4000, VISONIK® 400 und VISOGYR® 04.



**Seit 50 Jahren führend in Building Control**

Landis & Gyr  
Building Control (Schweiz) AG  
Steuer-, Leit- und Regeltechnik HLK  
312 STEINHAUSEN, Sennweidstr. 27  
tel. 042-44 81 44, Fax 042-44 82 30

Verkaufsbüros in:  
Bellinzona 092-25 12 65, Epalinges (VD) 021-784 44 22,  
Châtelaine (GE) 022-796 90 70, Chur 081-22 12 14,  
Granges-Paccot (FR) 037-26 65 50, Ostermundigen (BE) 031-51 67 67,  
Reinach (BL) 061-711 48 48, Reussbühl (LU) 041-50 55 05,  
Rohr/Aarau 064-24 07 07, Seuzach/Winterthur 052-53 33 23,  
Sion 027-31 46 05, St-Blaise (NE) 038-33 43 53,  
St. Gallen 071-22 64 22, Zürich 01-202 21 66

**LANDIS & GYR**

CAD für's moderne Projektierungsbüro

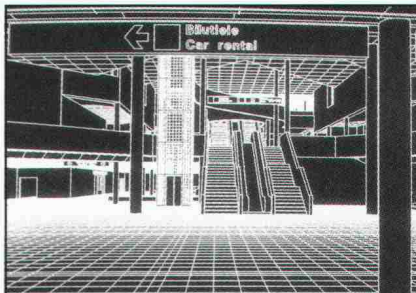
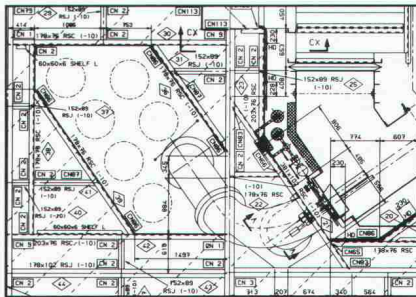
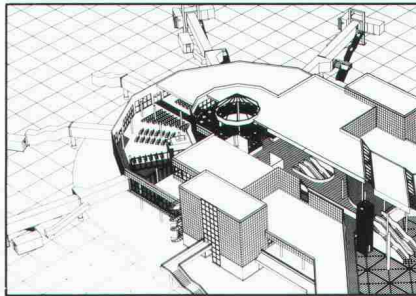
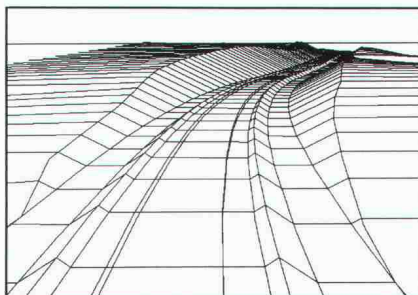
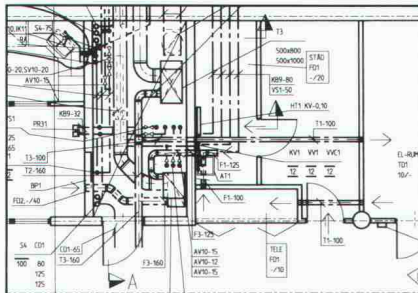
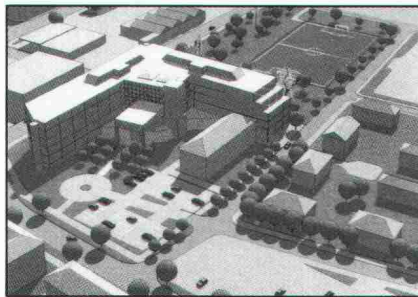
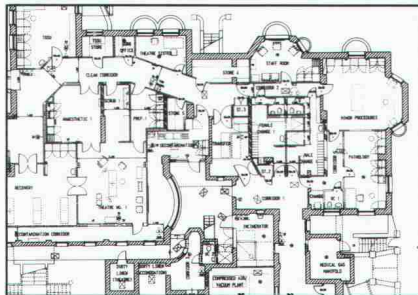
# Stellen Sie Ihren Kaffee ruhig auf dem Zeichenbrett ab: Jetzt kommt GDS!



Behalten Sie Ihr Zeichenbrett, für irgend etwas kann man es immer gebrauchen. Und für den ersten Entwurf, die schnelle Skizze, bleibt es eine unentbehrliche Hilfe.

Doch für professionelle Konzeption, Planung und zeichnerische Routinearbeiten gibt es etwas Besseres: **GDS** – eine Software, die Ihnen den Einstieg ins «Computer Aided Design» einfach macht. **GDS** ist preiswert und zugeschnitten auf die Bauplanung.

**GDS** wird weltweit von mehr als 4'000 Projektierungsbüros erfolgreich eingesetzt. Es wurde von McDonnell-Douglas entwickelt und von der grössten schweizerischen Planungsunternehmung Suter + Suter an die hiesigen Verhältnisse angepasst.



Vom Wettbewerb bis zur Ausführungsplanung: **GDS** hilft Ihnen ohne grosse Umtriebe alle notwendigen Unterlagen zu erstellen.

Und das spricht für **GDS**: **GDS** bietet Ihnen ein professionelles CAD-System auf der Basis von leistungsfähigen und modernen Workstations.

**GDS** hilft Ihnen bei kleinen und grossen zweidimensionalen Planzeichnungen. Aber auch dreidimensionale Darstellungen, in Farbe, mit mehreren Lichtquellen, Schatten, usw. können problemlos erstellt werden.

**GDS** erleichtert Ihre Kommunikation mit Partnern durch klare, genormte und erprobte Datenschnittstellen.

**GDS** heisst: handliche Hardware, komfortable Software, vernünftige Kosten.

Haben Sie Appetit auf mehr? Kein Problem. Gerne stellen wir Ihnen weitere Informationen zur Verfügung:

MOR Rechenzentrum AG,  
z. Hd. Herrn A. Leo, Gemsenstrasse 2, 8006 Zürich.

Rufen Sie uns doch einfach an: 01 363 70 10



**MOR**  
Design Systems

„**U**nten links\*  
lesen Sie das Übliche.  
Nämlich, dass der neue  
Bauknecht alles hat und  
alles kann. Aber was er  
wirklich kann, das holen  
nur Sie aus  
ihm heraus.“



\*Über die neuen Herde und Backöfen von Bauknecht gäbe es immerhin einiges zu sagen. Zum Beispiel über die vielfältigen Möglichkeiten der Drucktasten-Programmierung und der elektronischen Schaltuhr. Und über das automatische Braten mit dem Fleischthermometer,

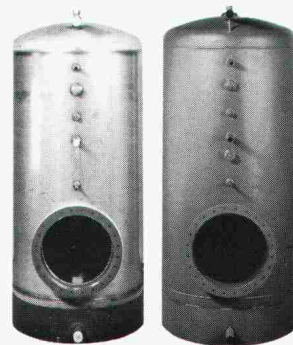
der die Kerntemperatur misst und selbsttätig abschaltet, wenn die gewünschte Temperatur erreicht ist. Nicht zu vergessen den Infrarotgrill mitsamt Drehspiess. Nach und nach käme auch das Heissluftsystem für rundum gleichmässiges Backen und

Garen auf den Tisch. Katalytische Selbstreinigung ist selbstverständlich. Aber warum soviel heisse Luft? Was der Bauknecht wirklich kann, verdankt er nur Ihnen. Und Ihrer Phantasie. Bauknecht AG, 5600 Lenzburg, Tel. 064/50 3131.

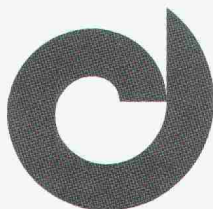
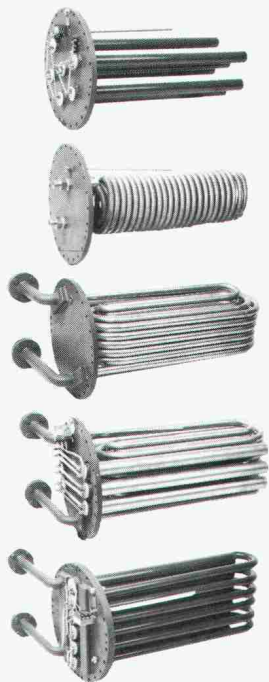
**Bauknecht**

# Cipag-VARIO, Wassererwärmer «à la carte» im Baukastensystem

**D**ank dem ausgeklügelten Baukastensystem CIPAG-VARIO kann heute jede Warmwasserinstallation nach Mass kombiniert werden. Damit kann nicht nur der Bedarf an Warmwasser optimal gedeckt, sondern auch jeder Energieträger nach Wunsch eingesetzt und maximal genutzt werden. Die Behälter – mit 400 bis 1000 Litern Inhalt und grossem Reinigungsflansch – können mit verschiedenen, auf den Flansch montierten Röhrenregistern oder mit einem CIPAG-Plattenwärmetauscher (direkt neben dem Wassererwärmer) ausgerüstet werden. Die ganze CIPAG-VARIO Reihe entspricht den strengsten Normen über Bereitschaftsverluste und erhöhte Wirkungsgrade.



Über 50 Kombinationen mit Behältern von 400 bis 1000 Litern Inhalt aus rostfreiem oder thermoglasiertem Stahl.



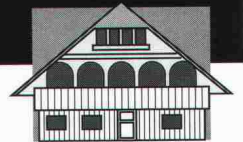
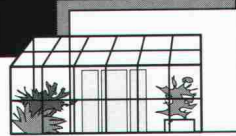
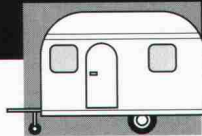
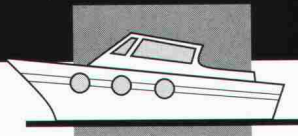
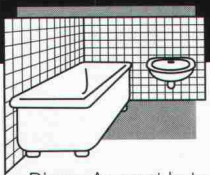
**cipag**

Heizkessel- und Boilerfabrik  
1604 Puidoux-Gare – Tel. 021/946 27 11  
Filiale Genf – Tel. 022/735 56 36  
Pfäffikon/ZH – Tel. 01/950 00 95

**Dieser Apparat heizt ein Zimmer mit nur soviel Energie wie eine Lampe von 60 Watt**



- Reduziert die Heizkosten für Haus und Wohnung • Selbstregulierender Strombedarf von 60 – 1500 Watt
- Keramik – Heizer Honeycomb • Silbermedaille an der Erfindermesse in Genf 1990
- Raumfahrttechnik, entwickelt von der NASA in Kanada



Dieser Apparat hat einen sich selbst regulierenden Stromverbrauch von 60 – 1500 Watt.

Wenn die Zimmertemperatur ansteigt, reduziert er seinen Energiebedarf. Die Heizaggregate werden nie heisser als 185°, was unter dem Entzündungspunkt der meisten Materialien liegt. Er stabilisiert die Luftfeuchtigkeit und fängt den Staub auf. Er misst 16 cm, wiegt 2,5 kg und kann an jeder normalen Steckdose im Hause (220 Volt) angeschlossen werden.

Wenn er umfällt, setzt seine Funktion aus; nach dem Aufstellen nimmt er sie wieder auf.

**MICRO FURNACE wird mit einer Garantie von 3 Jahren geliefert.**

Noch mehr: Sie haben die Möglichkeit, MICRO FURNACE während 10 Tagen unentgeltlich zu testen.

**BON FÜR EINEN VERSUCH WÄHREND 10 TAGEN**

Sie können direkt bestellen über  
**tel: 022/62 35 55 oder über Fax: 022/62 37 65**

Ich bestelle \_\_\_\_ Apparate Micro Furnace zum Preis von Sfr. 395.– (Porto und Verp. inbegriffen)

- gegen Nachnahme
- gegen Bankcheck (beiliegend)

Ich kann den Apparat innert 10 Tagen in der Originalverpackung zurückschicken und habe dann Anrecht auf volle Rückvergütung des Kaufpreises.

Herr  Frau  Fraulein

Name und Vorname: \_\_\_\_\_

Adresse: \_\_\_\_\_

Unterschrift: \_\_\_\_\_

ensenden an:  
 Calvet Altenburger, rue Juste-Olivier 22, 1260 Nyon, Schweiz.  
 General-Vertretung

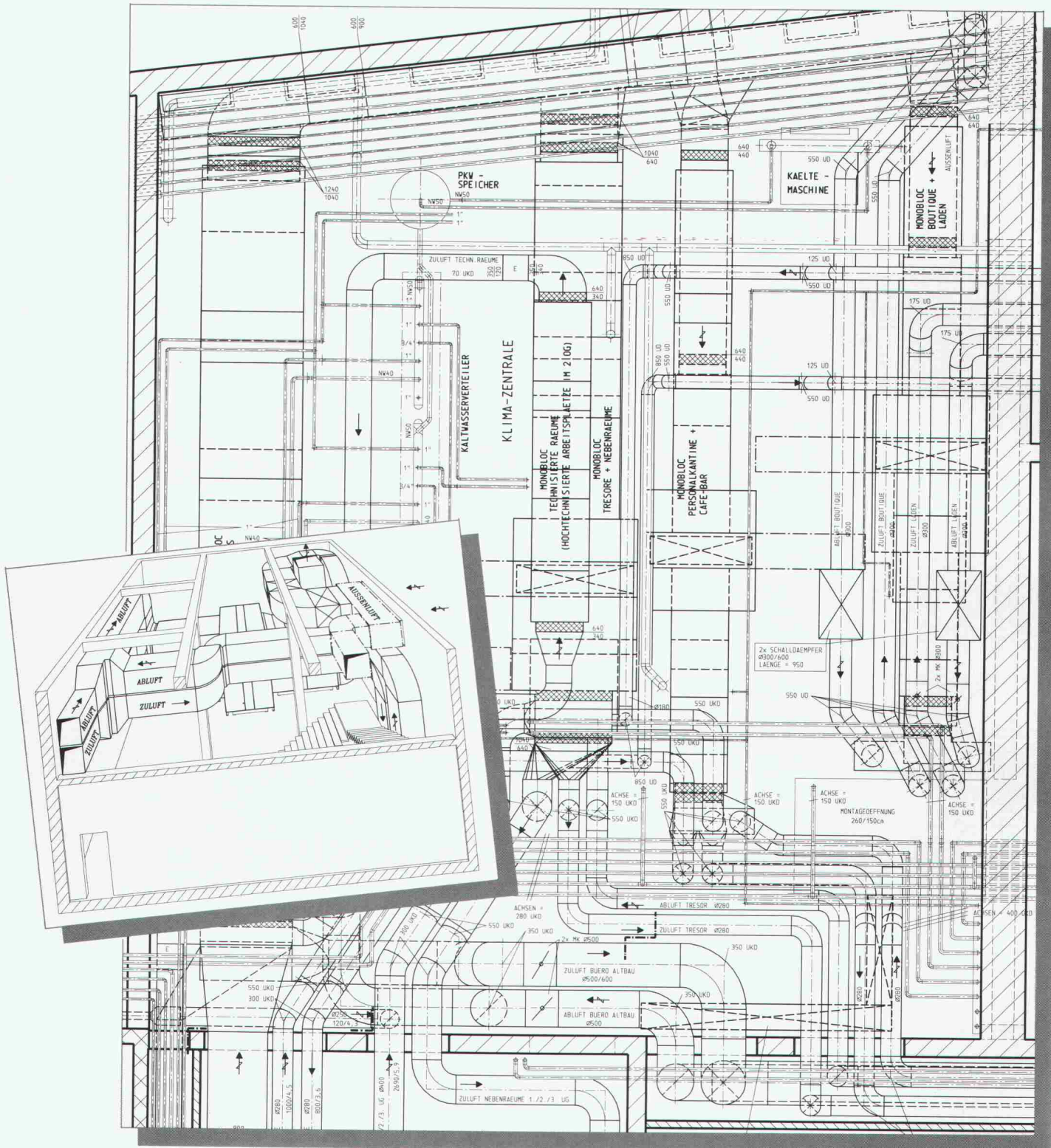


APPLE FIELDS • MONTRICHER • SWITZERLAND

**MICRO FURNACE™**



wenn schon, denn schon . . .  
**speedikon®**



Projekt: Schweizerische Bankgesellschaft Baden / Bauplanung: Gäbler + Partner AG, integrierte Bauplanung, Emmetbaden / Bauherr: Schweizerische Bankgesellschaft

das in der Schweiz mit mehr als 600 Arbeitsplätzen erfolgreichste CAD-System für:

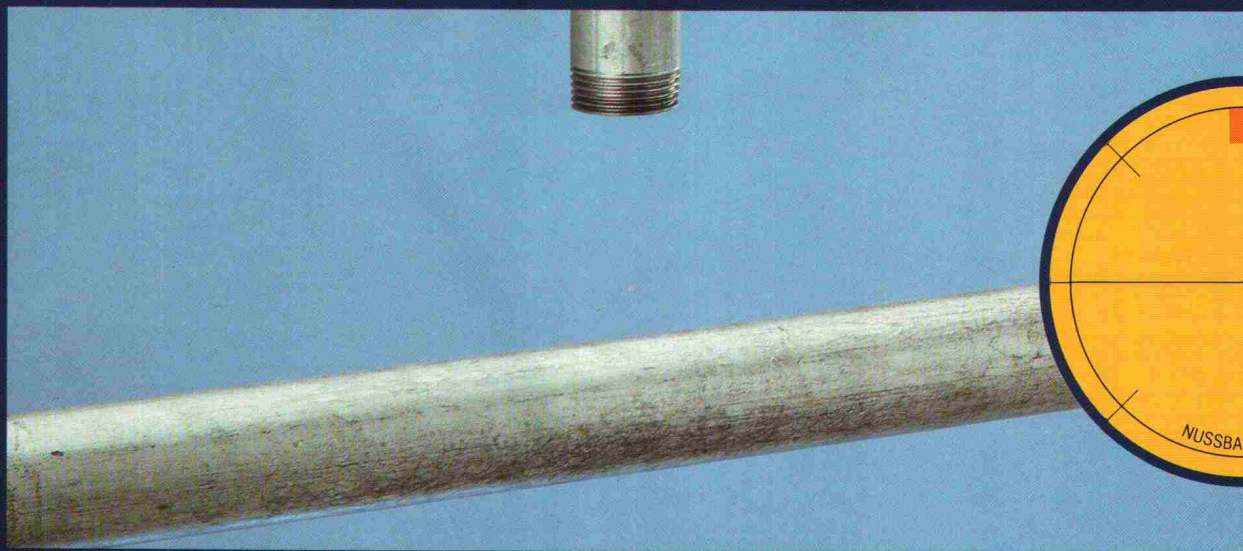
- Architekten
- Bauingenieure
- Haustechniker

Verlangen Sie Unterlagen oder einen persönlichen Demotermin bei:

Rechenzentrum  
 Dr. Walder + Partner AG  
 3073 Gümligen  
 Tel. 031 52 21 24  
 Fax 031 52 81 06

Filialen und Vertretungen in:  
 Zürich, Wettingen, Zug, Chur, Luzern,  
 Genf, Aarau.

**RZW**

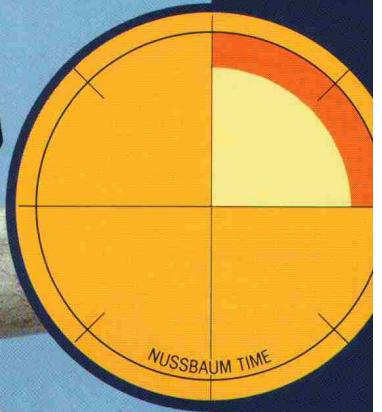
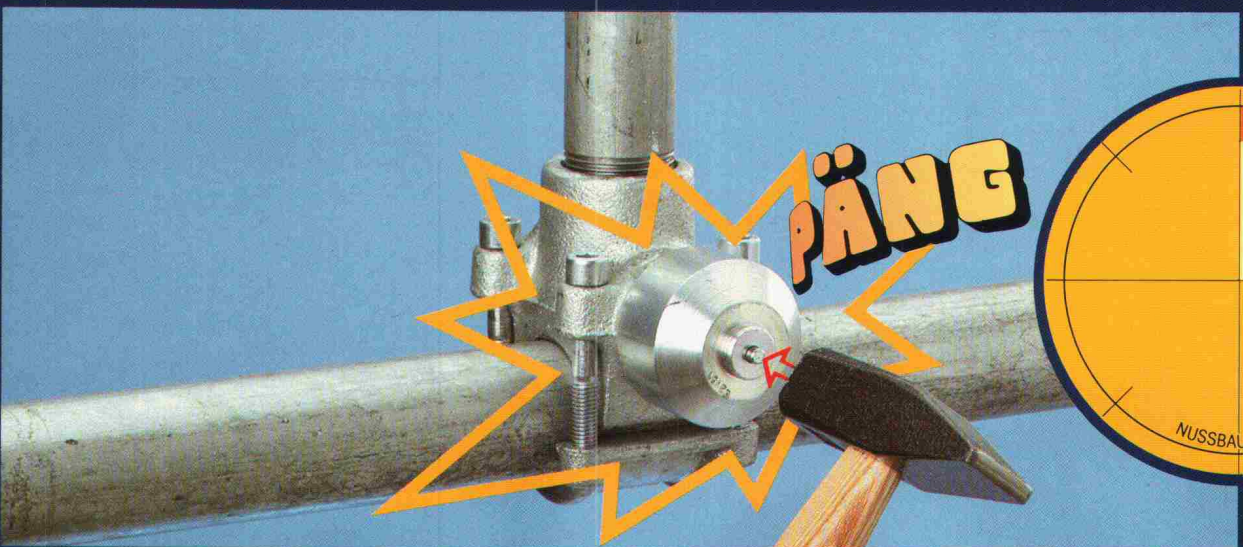
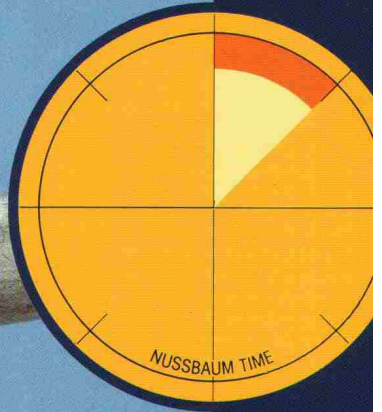


Montage zusätzlicher Anschlüsse  
in kürzester Zeit!

**NUSSBAUM<sup>®</sup>**

**Abzweig-T-Stück**  
**FLAMCO T-plus**

Ohne Betriebsunterbruch  
ohne Systementleerung



**NUSSBAUM<sup>®</sup>**

# Abzweig-T-Stück FLAMCO T-plus



## Zusätzliche Anschlüsse ohne Betriebsunterbruch

Die Erweiterung eines bestehenden Rohrleitungsnetzes durch einen zusätzlichen Anschluss ist in der Praxis mit grossen Umtrieben und entsprechenden Kosten verbunden.

Schneller und rationeller installiert wird heute ein zusätzlicher Anschluss mit dem **Abzweig-T-Stück «Flamco T-plus»** von NUSSBAUM. Die Erweiterung z.B. einer Heizungsanlage erfolgt

- ohne Betriebsunterbrechung
- ohne Entleeren und Wiederfüllen der Anlage
- ohne Gewindeschneiden oder Schweißen

## Montage

Das Abzweig-T-Stück «Flamco T-plus» wird mit 4 Nusschrauben auf die bestehende Hauptleitung geschraubt und der Neuanschluss fertig montiert. Ein Schlag mit dem Hammer auf den Zündstift setzt die Neuinstallation in Betrieb. Einfacher geht's nicht mehr!

Jedem Abzweig-T-Stück «Flamco T-plus» liegt eine Montageanleitung bei.

Für Stahlrohre (Gewinderohre) 1/2"-3" und Kupferrohre 12-28 mm.

**NUSSBAUM<sup>®</sup>**

Hauptsitz

**R. NUSSBAUM AG**  
Metallgiesserei und  
Armaturenfabrik

Martin-Distell-Strasse 26  
**CH-4601 OLTEN**  
Tel. 062 25 22 22  
Tx. 981 648 RNO  
Telefax 062 26 25 85

Verkaufsniederlassungen mit Reparaturservice

**CH-8045 ZÜRICH**  
Tel. 01 463 33 93  
Telefax 01 463 38 80

**CH-4005 BASEL**  
Tel. 061 692 96 06  
Telefax 061 692 07 09

**CH-1000 LAUSANNE 7**  
Tel. 021 36 61 47  
Telefax 021 36 26 72

**HAND  
WERK<sup>®</sup>**  
STABT

**CH-3001 BERN**  
Tel. 031 40 77 37/40  
Telefax 031 40 03 71

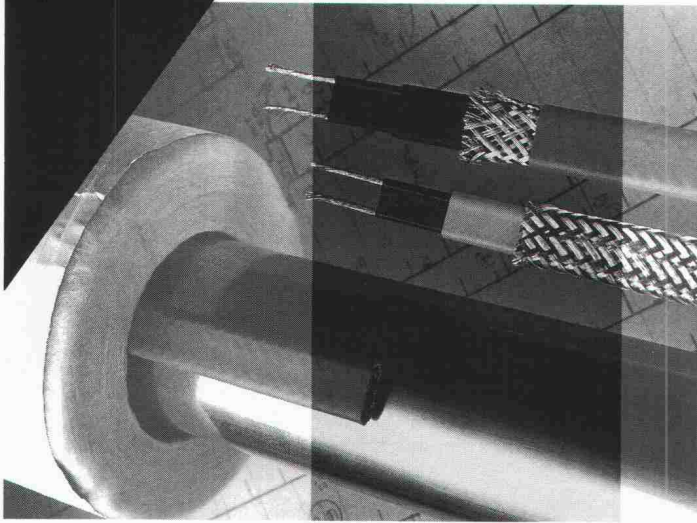
**CH-6003 LUZERN**  
Tel. 041 22 80 88

**CH-6532 CASTIGLIONE**  
Tel. 092 29 14 23

**CH-3902 BRIG-GLIS**  
Tel. 028 24 12 22

**HWAT+**

Sofort warmes  
Wasser – auf  
einfache Weise

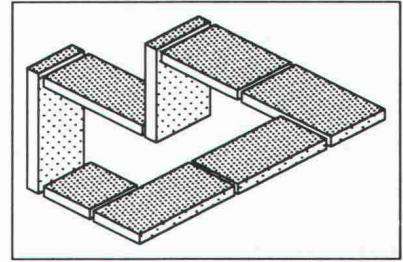


Warmwasserkomfort ist heute in jedem Gebäude eine Selbstverständlichkeit. Lange auf warmes Wasser zu warten, ist nicht nur ärgerlich, sondern auch Wasser- und Energieverschwendung. Kein Auskühlen der Warmwasserleitung, geringer Platzbedarf, einfache Planung und Montage machen HWAT+ zur idealen Lösung für jedes Gebäude.

Kurz, eine zuverlässige, selbstregelnde Begleitheizung für Warmwasserleitungen ist eine Investition, die sich vielfach bezahlt macht.

Raychem AG  
Oberneuhofstr. 8  
6341 Baar  
042 31 81 31  
Fax 042 31 77 00

**Raychem**



Vieles scheint auf den ersten Blick betrachtet unmöglich zu sein. Aber neue Blickwinkel bringen auch neue Perspektiven. Wir von allcad kennen CAD-Blickwinkel und zeigen Ihnen **ALLPLOT/ALLPLAN**-Perspektive.

allcad ag  
8625 Gossau ZH  
Tel. 01 935 49 27

CAD für Architekten und Ingenieure  
Verkauf Schulung Beratung Planproduktion  
Hansruedi Keller Bauingenieur SIA/ASIC



**allcad**®

**CAD:**  
ARBEITSPLÄTZE  
BESONDERER ART

**leuwico**

die Nr.1 in Europa



perfekte Ergonomie – vom **Sitzen** bis zum **Stehen**.  
modulares Möbelprogramm – beliebig erweiterbar.

Fordern Sie Unterlagen an bei der Generalvertretung:

**JOMA**

JOMA-Trading AG  
Weiernstrasse 22 Tel. 052 61 41 11  
8355 Aadorf Fax 052 61 20 51

Zeichentechnik/Büromöbel

PrintMediaService  
6

**novasina  
ms 1**

**Hygro-Mess-System  
der neuen Generation**

- 7 klimatische Messgrößen  
°C, % rF, g/kg, kJ/kg, mbar
- Messzelle für höchste Ansprüche  
elektrolytische/kapazitive
- 5 verschiedene Eichpunkte  
von 11% - 90% rF
- RS-232 Schnittstelle  
für Computer-  
anschluss



**Defensor**®

Messtechnik novasina

Defensor AG, CH-8808 Pfäffikon SZ, Talstrasse 35-37  
Telefon 055/47 61 11

Ein Unternehmen der I+H - Walter Meier Holding AG

# Sie eröffnen einen Betrieb oder werden selbständig.

Klar, dass Sie nach einer Personalvorsorge für Sie und Ihre Mitarbeiter suchen, die auf Ihre Situation zugeschnitten ist. Darum gibt es die Pensionskasse SIA STV BSA FSAI. Als Mitglied in einem dieser Berufsverbände profitieren Sie von einer autonomen Selbsthilfeorganisation, die die Bedürfnisse Ihrer eigenen Berufsgattung genau kennt und abdeckt. Und damit bieten wir Ihnen eine lückenlose Alters-, Hinterbliebenen- und Invalidenvorsorge, gesetzeskonform (BVG) und/oder den individuellen Verbesserungswünschen entsprechend.

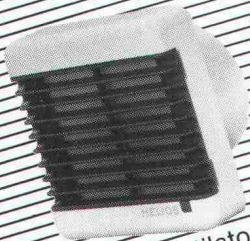
Lassen Sie sich von uns beraten oder fordern Sie weitere Informationen an:

**Tel. 031/22 87 81.**

**U Pensionskasse  
SIA STV BSA FSAI**

**Eine Selbsthilfe Ihrer Berufsverbände.  
Sicher. Autonom. Leistungsfähiger.**

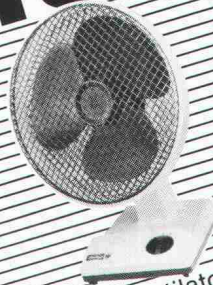
## PROFIS IN SACHEN LÜFTUNG



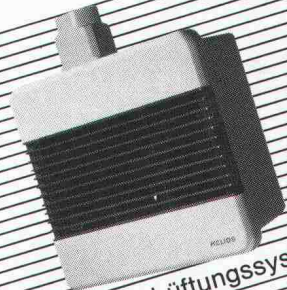
Bad/WC-Ventilatoren



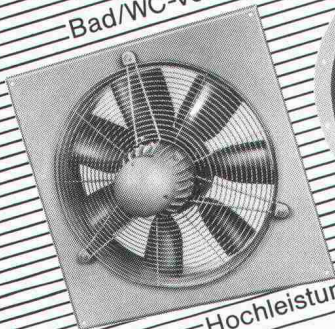
Xpelair-Ventilatoren



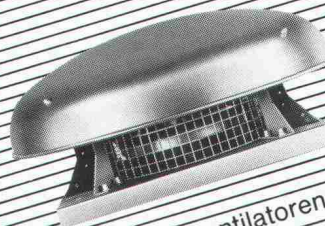
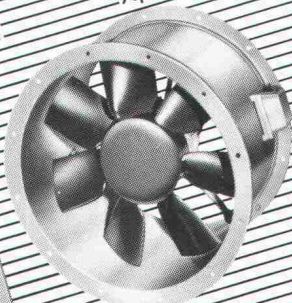
Tischventilatoren



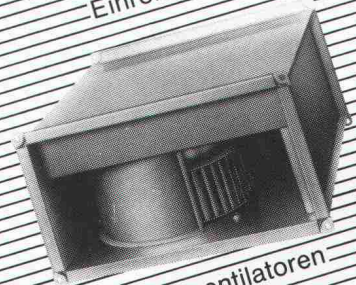
Einrohr-Lüftungssystem



Hochleistungsventilatoren



Dachventilatoren



Kanalventilatoren

**Xpelair Helios extrair  
HELIOS VENTILATOREN AG  
Lufttechnik**

Steinackerstr. 36 · 8902 Urdorf ZH  
Tel. 01 / 734 36 36 · Fax 01 / 734 31 84

# Feuchtigkeit hätte diese Puppen der Nachwelt nicht erhalten...



■ sie wären zerstört worden, und hätten nicht 100 Jahre überdauert. Sorgfalt und Liebe zu Objekten aller Art im Bau, gehören zu uns, wie diese Puppen zum Sammler.

■ Technisch optimale und wirtschaftlich vorteilhafte Sanierungsmassnahmen erfordern einwandfreie Planung, grosse praktische Erfahrung und qualitativ hochwertige Arbeit auf allen Gebieten.

■ Wo Wasser und Feuchtigkeit auftreten und der Zahn der Zeit an der Bauqualität nagt, sind wir die richtigen Spezialisten für Beratung und Ausführung von Mauertrockenlegung, Abdichtungen, Injektionen.

**rascor**<sup>®</sup>

Rascor-Systemtechnik.  
Überall in Ihrer Nähe.

Spezialunternehmen für Abdichtung, Bautenschutz, Bausanierung, Injektionen.

## Basel

Krattiger  
Isolier- und Bautechnik  
Auf dem Wolf 30  
CH-4052 Basel  
Telefon 061/311 66 84  
Telefax 061/312 27 29

## Steffisburg

Pfander  
Bauabdichtungen AG  
Grabenweg 3  
CH-3612 Steffisburg  
Telefon 033/37 92 53  
Telefax 033/37 77 41

## Zürich

Bauschutz AG  
Bristenstr. 10  
CH-8048 Zürich  
Telefon 01/432 11 30  
Telefax 01/432 14 39

## Goldau

Bürgi Tiefbau AG  
Gotthardstr. 6  
6410 Goldau  
Telefon 041/82 34 10  
Telefax 041/82 48 81

## St. Gallen

Bauschutz AG  
Linsebühlstr. 51  
CH-9000 St. Gallen  
Telefon 071/22 61 81  
Telefax 01/432 14 39

## Buchs/SG

Wellenzohn  
Isoliertechnik AG  
Freyhof  
CH-9478 Azmoos  
Telefon 085/5 16 42  
Telefax 085/5 31 47

## Zetzwil/AG

FB-Technik AG  
Bautenschutz  
Brühlstr. 418  
5732 Zetzwil  
Telefon 064/73 26 25  
Telefax 064/73 26 30

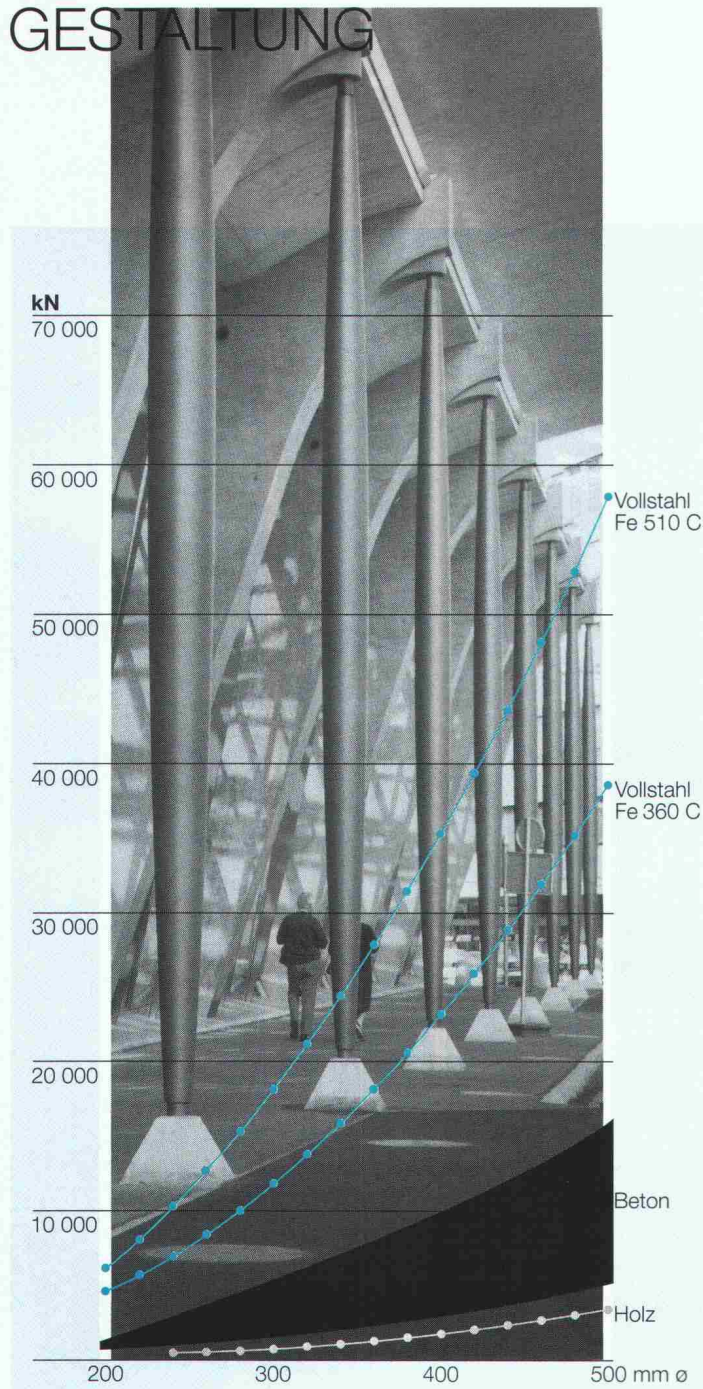
## RASCOR AG

Zentrale Informationsstelle  
Wehntalerstr. 11  
8165 Oberweningen  
Telefon 01/856 15 60  
Telefax 01/856 15 53

Weitere Unternehmen in  
Deutschland, Österreich,  
Holland, Jugoslawien.

**rascor**<sup>®</sup>

# VOLLSTAHLSTÜTZEN NEUE PERSPEKTIVEN IN DER ARCHITEKTONISCHEN GESTALTUNG



- Höhere Lastaufnahme
- Grössere Wirtschaftlichkeit
- Bessere Sicht
- Mehr Gestaltungsfreiheit

Wir "stützen" schon beim Projektieren:  
Mit Skizzen, Voranschlag, technischen Daten.  
Verlangen Sie eine Offerte!

**vonRoll**

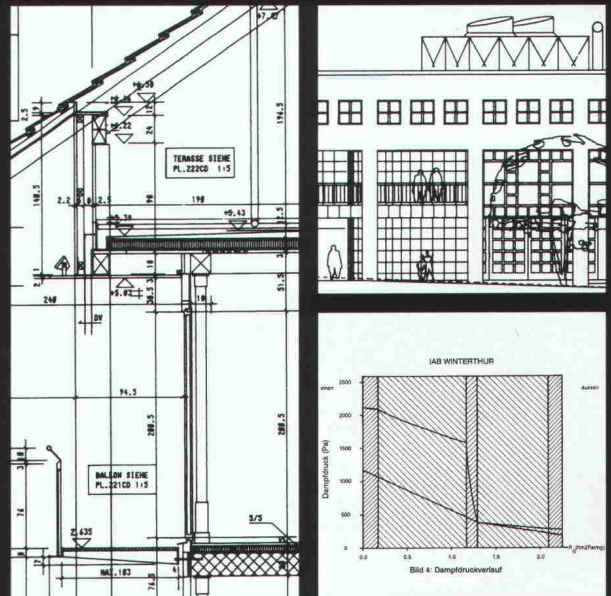
Von Roll AG, Departement Stahlprodukte  
4563 Gerlafingen, Telefon 065 34 28 01, Telefax 065 35 15 26

**UNIARCH** FREIHANDTECHNIK  
PUSSYCAD

DAS BESONDERE CAD MIT FREIHAND-  
TECHNIK ERKENNT IHRE PERSÖNLICHE  
HANDSCHRIFT UND ERMÖGLICHT FREIES  
ARBEITEN MIT INDIVIDUELLER DARSTEL-  
LUNG

DIREKT IM CAD BEARBEITEN SIE  
ALLE BAUPHYSIKALISCHEN PROBLE-  
ME UND BERECHNEN DIE SIA-NORM  
180/1

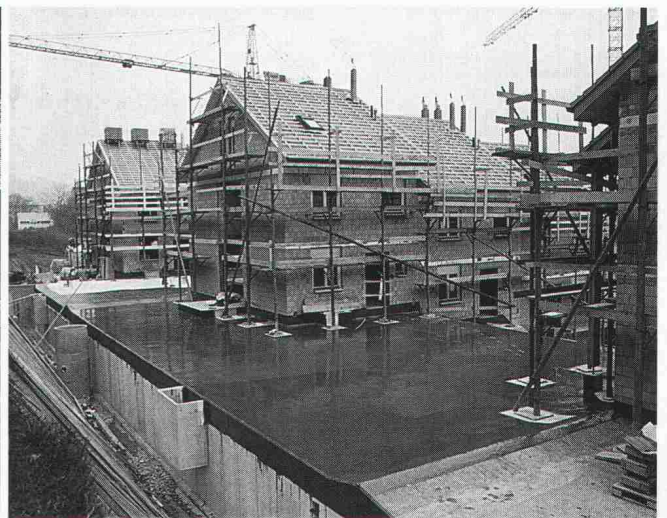
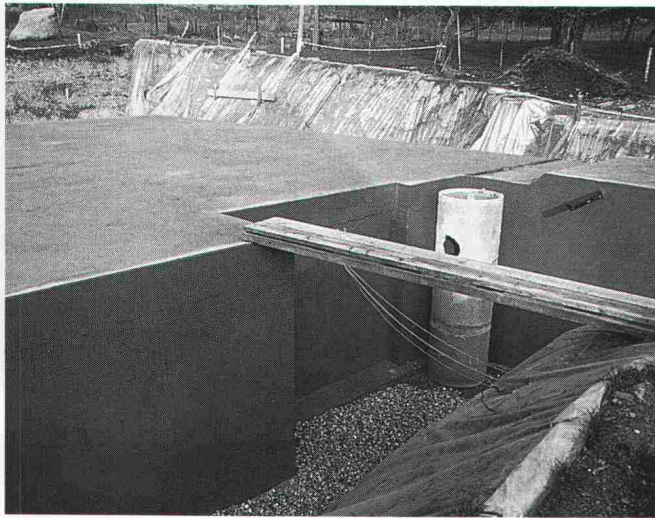
**THERMO** PROGRAMME  
BAUPHYSIK



**H A U P T V E R T R E T U N G**  
ARCH. BÜRO HABEGGER + AUGUSTONI  
IAB INST. FÜR ANALYTISCHE BAUPHYSIK  
WINTERTHUR TELEFON 052 27 29 92

**R E G I O N A L V E R T R E T U N G E N C H**  
MIME AG INTERLAKEN 036 23 13 48  
TECH. BÜRO ITEN FISLISBACH 056 83 24 67  
GRISO-DATA HALDENSTEIN 081 27 39 52  
KARMA CONS. AG OBERKIRCH 045 21 94 94  
RISET AG SCHAFFHAUSEN 053 24 80 70  
ASTRONIC AG ST. GALLEN 071 25 25 96  
WATO-SOFT LENGNAU 065 53 00 12  
EGLOFF BAUPLAN AG BAAR 042 31 72 55  
MICOM AG HORGEN 01 725 50 10  
E. + I. SPÄH ARCH. ZÜRICH 01 55 58 50

# Kilcher



## Efkaflex Terra Das Abdichtungssystem für erdüberdeckte Bauten.

### Eigenschaften:



- Rissüberbrückend (bis 1 mm)
- Vollflächig haftend
- Wurzelfest
- Einfache und sichere Anschlüsse

**Kilcher – eine Idee voraus!**

Kilcher AG  
4565 Recherswil  
Tel. 065 35 16 35

## Weniger Energie...

### Für den massvollen Einsatz von Energie: SIA 380/1

Bekanntlich hat die SIA-Empfehlung 380/1 «Energie im Hochbau» einen massvollen und wirtschaftlichen Einsatz von Energie in Hochbauten zum Ziel. Der Rechnungsaufwand, der zu diesem Ziel führt, ist allerdings oft alles andere als wirtschaftlich.

Energieplaner, Architekten und Ingenieure, die nach wie vor bei Projekten 7 verschiedene Wandkonstruktionen und 3 Fenstertypen mit jeweils ande-



ren k-Werten durchrechnen: Mit dem **ENBI 380/1** ist die Energiebilanz schneller, sicherer und vor allem billiger zu haben.

## Weniger Arbeit...

### Für den massvollen Einsatz von Arbeitszeit: **ENBI 380/1** **ENBI Arch** für Architekten



Das Programm **ENBI 380/1** ist mit der Empfehlung SIA 380/1 kompatibel und läuft auf jedem PC von IBM, Compaq und ähnlichen Geräten. Bestellen Sie Informationen über das Programm ENBI 380/1 bei SOFTWARE STUDIO, M. Peterer, Wilstrasse 29, 8600 Dübendorf.

Schulung · Beratung · Verkauf · Energetische Nachweise

**SOFTWARE  
STUDIO**

SOFTWARE STUDIO · Marcel Peterer · Wilstrasse 29 · 8600 Dübendorf  
Telefon 01 82119 77

(Einsenden an SOFTWARE STUDIO, Wilstrasse 29, 8600 Dübendorf)  
**INFORMATION**

Ich will zusätzliche Informationen über das **ENBI 380/1**  
 Nehmen Sie mit mir Kontakt auf (für ein Gespräch)

Name: \_\_\_\_\_  
Adresse: \_\_\_\_\_









Seit 50 Jahren führend –  
jetzt mit 3 Kaminsystemen:

- Chromnickelstahl – bewährt und günstig
- PKS – Keramglas – das umweltfreundliche Kondensationskamin
- Fiberkeramik – hinterlüftete Fertigelemente für Cheminée und -öfen.

Rutz – der Name für Kamine!

## Rutz Kaminbau AG

Wibachstr. 3, 8153 Rümlang, Tel. 01/817 13 11

Sprengen, Rammen, Verkehr

## ERSCHÜTTERUNGSMESSUNGEN

- zur Kontrolle der Spreng-, Ramm- und Verkehrserschütterungen
- zur Bestimmung der maximal zulässigen Lademengen pro Zündstufe
- zur Vorbeugung von ungerechtfertigten Schadenersatzforderungen
- Beweiskräftige Detailmessungen und Dauerüberwachung von Erschütterungen
- Gutachten und Expertisen
- Bestandesaufnahmen
- Ausarbeitung von Submissionsunterlagen
- Einsatz modernster Computer-Messgeräte
- Beratung durch ausgewiesene Sprengfachleute (Sprengausweis C mit sämtlichen Sprengausweisintragungen)

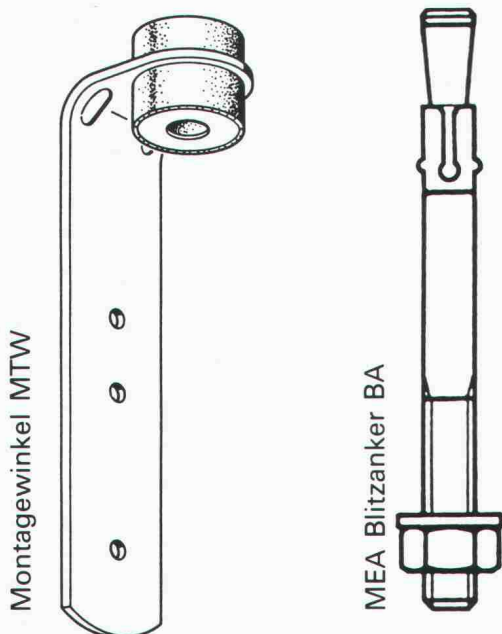


Sprengingenieurbüro und  
Erschütterungsmessungen

CH-8492 Wila  
Wildbergstrasse  
Tel. 052 / 45 17 78  
Fax 052 / 45 20 55

Rammerschütterungsmessungen  
Sprengprojektierungen  
Beratungen bei Spreng- und Rammarbeiten  
Erstellung von Zustandsaufnahmen  
Umweltschutzmessungen

### Die Luftkanalmontage



**tacofix ag**  
Befestigungs- und Montagetechnik



064 52 00 00

Fabrikstr. 5, Postfach, 5600 Lenzburg 1, Fax 064 52 02 02

## INDUSTRIE WARTUNG



BRAND- UND WASSER-  
SCHADENSANIERUNG



BRANDSCHUTZ



ASBESTENTFERNUNG



PROFESSIONELLE  
DEKONTAMINATION



INDUSTRIEWARTUNG



CHEMISCHE PRODUKTE

# RAG

REICHENBERGER AG  
Filiale Basel

Gartenstrasse 63  
CH-4052 Basel

Telefon 061/231 771  
Telefax 061/231 813

24-Stunden-Pikett für Brandschaden-Sanierung Telefon 041/91 34 10

# Neu im Springer-Verlag

*Manfred Fuchsbichler*

## Kostenschätzung Altbaumodernisierung

Ein schnelles und präzises Indexermittlungs-  
verfahren für Österreich, BRD und Schweiz

1990. XIV, 188 Seiten.  
Gebunden DM 98,-, öS 686,-  
ISBN 3-211-82195-3

Das vom Verfasser erarbeitete Verfahren zur Ermittlung von Kosten für Instandsetzungsarbeiten an Altbauten mittels Indizes ermöglicht allen, die mit der Erfassung von Kosten für Instandsetzungen zu tun haben, ein rasches, unkompliziertes und treffsicheres Berechnungsverfahren. Damit können dem Auftraggeber hohe Honorarkosten für langwierige, aufwendige Vorarbeiten und lange Wartezeiten auf Entscheidungsgrundlagen erspart werden.

Aufwendige Verfahren, etwa Detailkostenerfassung (Bauelemente-, Bauteile-, Aufwandkennziffern) aus gespeicherten Daten bisher durchgeführter Instandsetzungen, sind für die erste Phase der Kostenermittlung wegen des relativ hohen Arbeitsaufwands zu teuer und basieren letztlich auf Erfahrungswerten, die sich aus ganz besonderen Umständen der jeweiligen Marktsituation ergaben. Eine exakte Kostenaufstellung kann erst nach Vorliegen der Firmenangebote an den Auftraggeber weitergeleitet werden.

Die Indizes wurden für den Kubikmeter - Rauminhalt bzw. für die Quadratmeter - Nettogrundrissflächen des Instandsetzungsobjektes errechnet. Die Instandsetzungspreise stehen in drei verschiedenen Währungen, für die Bundesrepublik Deutschland, die Schweiz und Österreich, unter Berücksichtigung der Kaufkraftparität, zur Verfügung.



Springer-Verlag Wien New York  
Mölkerbastei 5, Postfach 367, A-1011 Wien  
Heidelberger Platz 3, D-1000 Berlin 33  
175 Fifth Avenue, New York, NY 10010, USA  
37-3, Hongo 3-chome, Bunkyo-ku, Tokyo 113, Japan

## SIE SUCHEN DOCH EINEN ATTRAKTIVEN UND PROBLEMLOSEN EINSTIEG IN DIE ZUKUNFT MIT COMPUTER AIDED DESIGN?

*Wir als autorisierter CAD-Verkäufer bieten Ihnen nicht nur ein Einstiegspaket\*, dem es an nichts fehlt, sondern auch einen Einsteigerrabatt, der seinesgleichen sucht. Dass immer häufiger ein kompletter CAD-Service von Einführung bis Schulung verlangt wird, macht deutlich, wie wichtig ein Informatik-Profi für Sie ist. Einer, der sich auch als Partner versteht. Telefonieren Sie uns oder schicken Sie uns den Kontaktcoupon.*



**COMPAQ**  
**DESKPRO 386/33L**

\* Hier ist es, Ihr Einstiegspaket zum Einsteigerpreis:

Compaq 386/33L-120 - EISA	Fr. 20936.--
Intel 80387 Coprozessor	Fr. 1460.--
Compaq Streamer 120 MB	Fr. 4290.--
A3-Digitalisiertablett Kurta	Fr. 2500.--
Grafikkarte Spea Gallery 2	Fr. 7390.--
21 Zoll Monitor Mitsubishi	Fr. 8350.--
Auto CAD 10.0	Fr. 9350.--

**Ihr Einstiegsrabatt** **Fr. 10000.--**

**Fr. 44276.--**



Ausschneiden und absenden an:  
Dettwiler Informatik AG, Reinacherstrasse 129,  
4018 Basel

Ja,  wir sind an Ihrem Angebot interessiert,  
bitte senden Sie uns Informationsmaterial!

Ja,  wir sind an CAD-Lösungen interessiert,  
bitte senden Sie uns Unterlagen!

Ja,  wir sind an einer CAD-Schulung interessiert!

Ja,  Wir möchten Ihre Firma kennenlernen,  
bitte nehmen Sie Kontakt mit uns auf!

Name/Firma

Adresse

Telefon

**wdp**

Dettwiler Informatik AG  
Reinacherstr. 129, 4018 Basel  
Telefon 061 / 336 11 11  
Telefax 061/336 11 12

# PICCOLIN

auf den  
sich viele

# STÜRZEN

Wir haben Sinn für Ihre Anliegen, wenn es um Stürze geht. Seit langem. So kommt es nicht von ungefähr, dass wir heute als ausgewiesene Sturz-Profis gelten.

Einen wesentlichen Anteil am Verkaufserfolg macht die gründliche Beratung unserer Kunden aus. Daher entscheiden sich seit Jahren Planer und Bauunternehmer für den hart getesteten Isoliersturz der ZZ-Marke PICCOLIN CEMFOR®.

Für alle denkbaren Mauerwerke und alle Arten von Rolläden und Lamellenstoren. Selbstverständlich gibt es von uns die Standardlängen laufend ab Lager, ohne lange Wartezeiten. Und erst noch mit Preisvorteil.

Und weil wir eben in Sachen Stürze einen guten «Schritt» haben, sind wir andern auch um eine gute Schrittlänge voraus. Prüfen Sie uns, ob wir auch bei Ihrem Problem Schritt halten können.

Gerne senden wir Ihnen detaillierte Sturzunterlagen mit praxisgerechten Anwendungsbeispielen.

PICCOLIN CEMFOR

Sturz-Profis von heute

# ZZ

## ZÜRCHER ZIEGELEIEN

Giesshübelstrasse 45, 8021 Zürich, Telefon 01 468 21 11