

Objektyp: **Advertising**

Zeitschrift: **Schweizer Ingenieur und Architekt**

Band (Jahr): **108 (1990)**

Heft 50

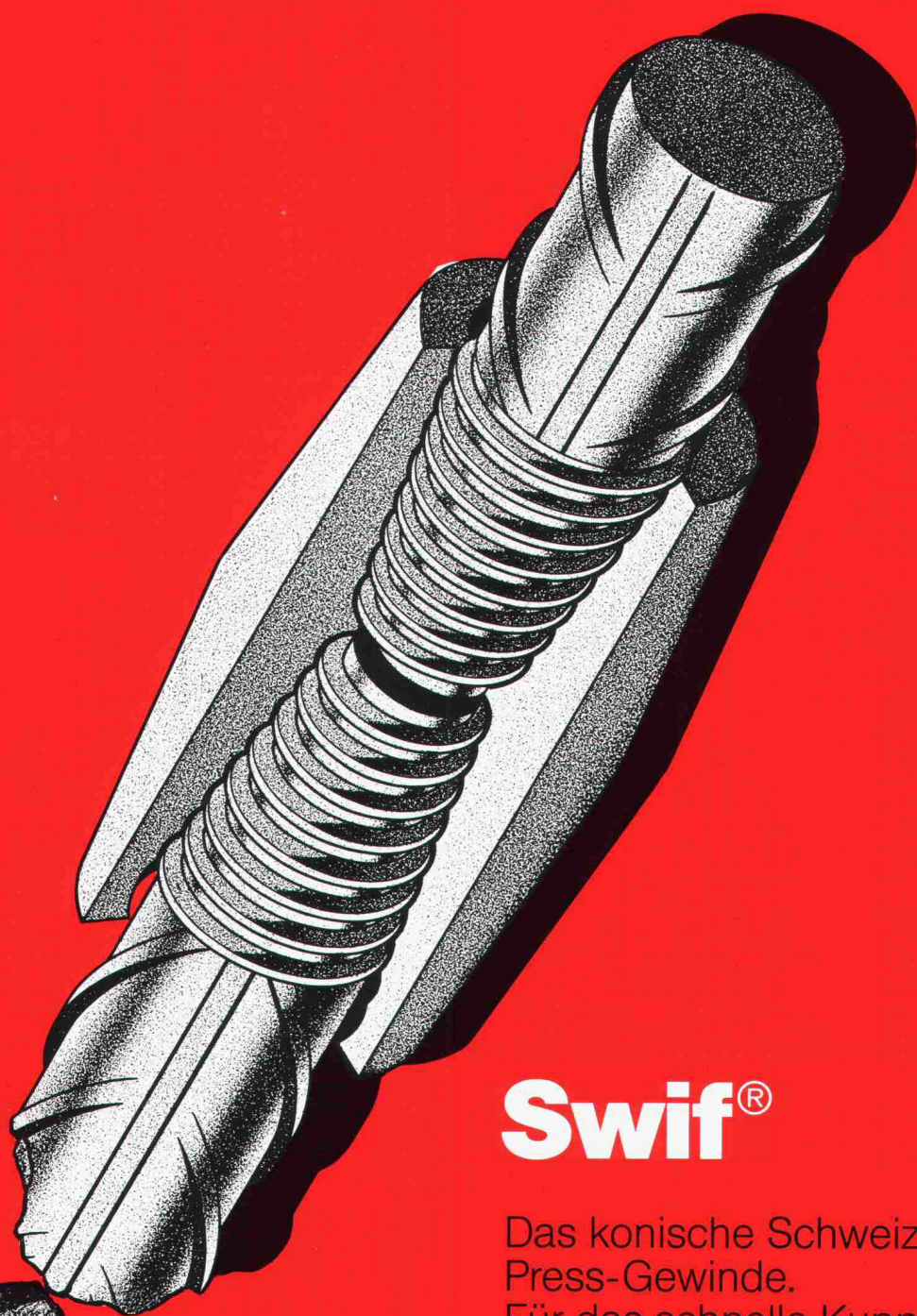
PDF erstellt am: **13.09.2024**

### **Nutzungsbedingungen**

Die ETH-Bibliothek ist Anbieterin der digitalisierten Zeitschriften. Sie besitzt keine Urheberrechte an den Inhalten der Zeitschriften. Die Rechte liegen in der Regel bei den Herausgebern. Die auf der Plattform e-periodica veröffentlichten Dokumente stehen für nicht-kommerzielle Zwecke in Lehre und Forschung sowie für die private Nutzung frei zur Verfügung. Einzelne Dateien oder Ausdrucke aus diesem Angebot können zusammen mit diesen Nutzungsbedingungen und den korrekten Herkunftsbezeichnungen weitergegeben werden. Das Veröffentlichen von Bildern in Print- und Online-Publikationen ist nur mit vorheriger Genehmigung der Rechteinhaber erlaubt. Die systematische Speicherung von Teilen des elektronischen Angebots auf anderen Servern bedarf ebenfalls des schriftlichen Einverständnisses der Rechteinhaber.

### **Haftungsausschluss**

Alle Angaben erfolgen ohne Gewähr für Vollständigkeit oder Richtigkeit. Es wird keine Haftung übernommen für Schäden durch die Verwendung von Informationen aus diesem Online-Angebot oder durch das Fehlen von Informationen. Dies gilt auch für Inhalte Dritter, die über dieses Angebot zugänglich sind.



Dynamischer  
Muffenstoss  
2 Mio. LW bei  
 $2\sigma_A = 150 \text{ N/mm}^2$   
(nach Versuch  
auf Bruch belastet).

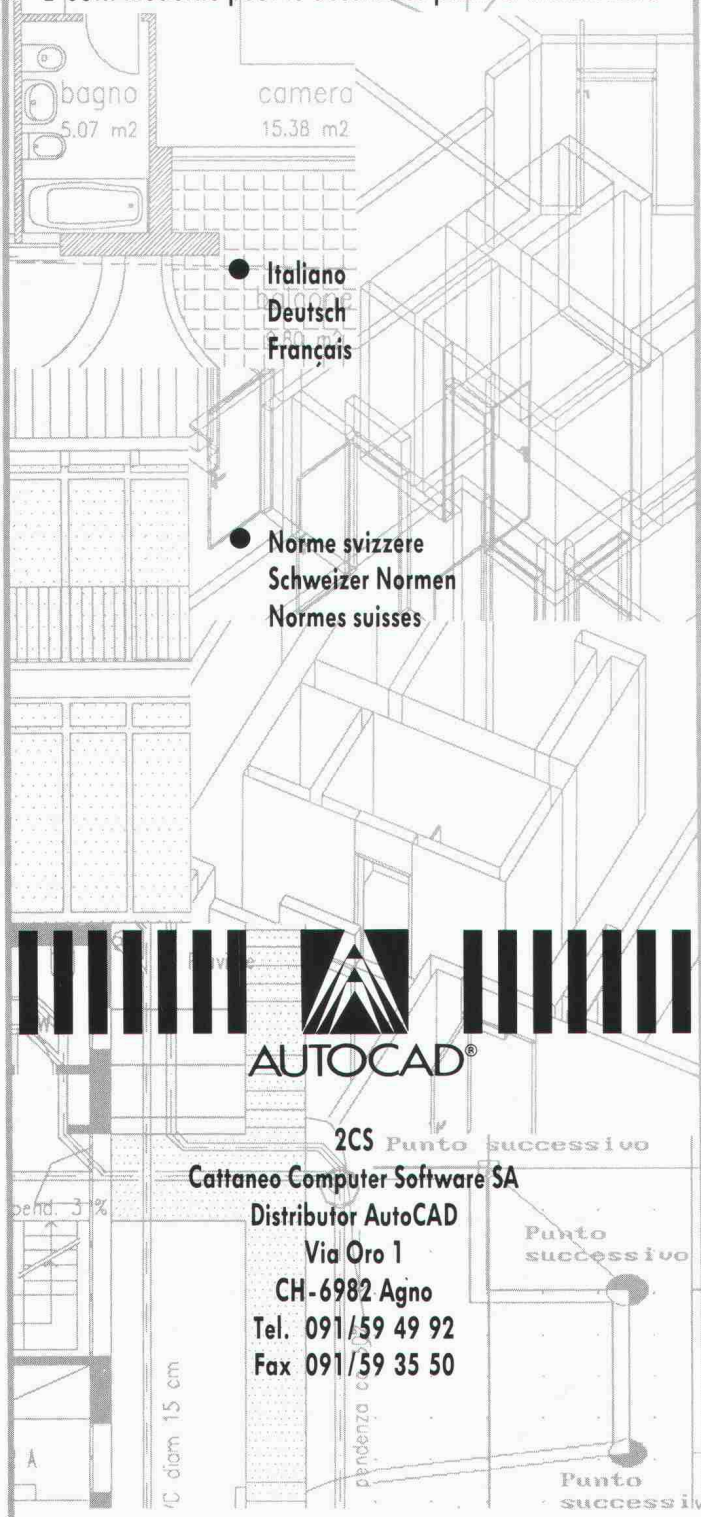
**Swif®**

Das konische Schweizer  
Press-Gewinde.  
Für das schnelle Kuppeln  
von Armierungsstahl.  
Hohe Ermüdungsfestigkeit.  
Robustes Grob-Gewinde,  
ideal für die Baustelle.

**Swif AG**

# CADarc<sup>®</sup> by 2CS

Lo strumento moderno per il disegno di piani d'architettura  
 Das moderne Werkzeug für Architekturpläne aller Art  
 L'outil moderne pour le dessin des plans d'architecture



- Italiano  
 Deutsch  
 Français

- Norme svizzere  
 Schweizer Normen  
 Normes suisses



**AUTOCAD<sup>®</sup>**

**2CS** Punto successivo  
**Cattaneo Computer Software SA**  
 Distributor AutoCAD  
 Via Oro 1  
 CH-6982 Agno  
 Tel. 091/59 49 92  
 Fax 091/59 35 50

# EIN WASSERWAERMER DER SPITZENKLASSE



über  
 100'000  
 Stück in  
 der  
 Schweiz  
 im Einsatz

Sauter Wasserwärmer sind bekannt für hochstehende Qualität bei interessantem Preis. Eine neue Verteilerorganisation kann heute für sofortige Lieferung garantieren.

# Sauter

**Ihre Regionalvertreter:**

**F. + H. Engel AG**

Gottstattstrasse 16, 2504 Biel,  
 Tel. 032/41 29 66  
 Steigerhübelstrasse 94, 3008  
 Bern, Tel. 031/25 72 25  
 Von Roll-Strasse 26, 4600 Olten,  
 Tel. 062/26 71 71  
 Claragraben 135, 4057 Basel,  
 Tel. 061/681 08 80

**Gauss + Co. AG**

Bäulerstrasse 20, 8152  
 Glattbrugg, Tel. 01/810 20 50

**Carl Stürm**

**+ Co. AG**  
 Marienbergstrasse 21, 9400  
 Rorschach, Tel. 071/40 61 11

**Arthur Weber  
 Stahl AG**

Herrngasse 12, 6430 Schwyz,  
 Tel. 043/21 19 03

**Frigerio + Co.**

Via Varese 18, 6601 Locarno,  
 Tel. 093/31 01 41

**Wunderli AG**

Eichfeld 1, 8640  
 Rapperswil/Jona  
 Tel. 055/21 11 11

**Albert Joos AG  
 Stahlhandel**

Raschärnstrasse 34, 7007 Chur  
 Tel. 081/25 11 88

**Frimatherm SA**

Route de Formangeires 5, 1782  
 Belfaux, Tel. 037/45 32 32  
 Succursale: 1964 Conthey:  
 Case postale 604, 1951 Sion.  
 Tel. 027/36 65 66

**Generalimporter:**

# FRIMATHERM

Route de Formangeires  
 Tel. 037 / 45 32 32

1782 Belfaux  
 Fax 037 / 45 32 65

# Verbundpfähle

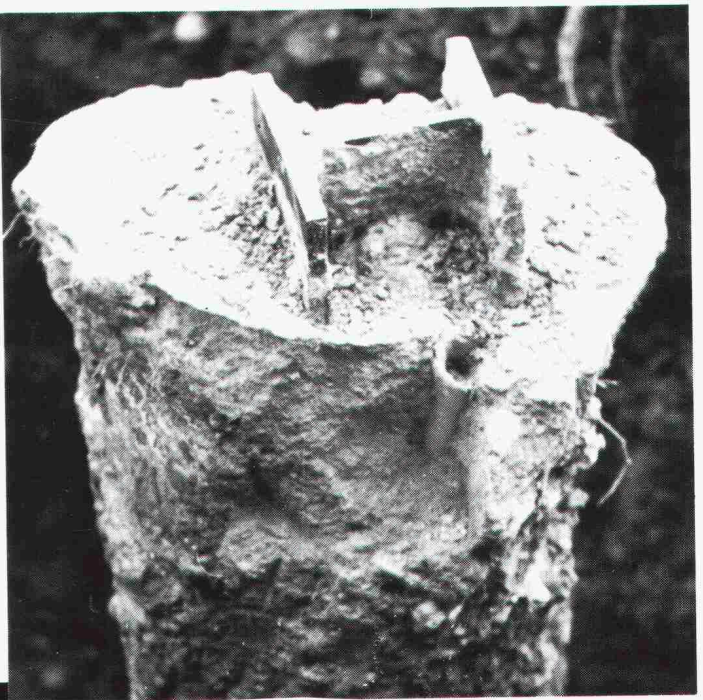
Stahlprofil mit Betonmantel

- Ausführung mit Schreitbagger, Hochbaukran oder Kleinstramme für Fundamentverstärkungen (h = 1,90 m)
- auch für beengte und schwer zugängliche Baustellen
- kein Kieskoffer erforderlich
- auch für Kleinbaustellen und Unterfangungen wirtschaftlich

## GREUTER GRUNDBAU AG

8182 HOCHFELDEN  
POSTFACH 26  
TELEFON 01/860 70 78

Pressvortriebe  
Rammvortriebe  
Pfahlfundationen  
Grundwasserabsenkungen



## Bogart um halb neun im "Capitol" und Sie noch hinterm Schreibtisch?

Wenn Sie als stark engagierter Architekt oder Ingenieur nicht nur im Beruf dabei sein wollen, sondern auch sonst, dann brauchen Sie Zeit - Zeit für Kino zum Beispiel.

Mit unseren CAD-Systemen **ALLPLOT/ALLPLAN** können Sie Zeit und somit Freiraum zurückgewinnen. **ALLPLOT/ALLPLAN** ist speziell für Architekten und Bauingenieure konzipiert - es hilft Ihnen unter anderem:

- Routinarbeiten mühelos abzuwickeln
- Entwürfe überzeugend zu visualisieren
- oft wiederkehrende, ähnliche Teilprojekte rationell und fehlerfrei auszuführen
- knappe Zeitvorgaben ohne Stress einzuhalten.

Natürlich sind das noch längst nicht alle Vorteile von **ALLPLOT/ALLPLAN**. Detaillierte Unterlagen erhalten Sie ganz einfach - den Coupon unten rechts ausfüllen und noch heute einsenden.

Wir melden uns sofort und sagen Ihnen, wie Sie Ihre Arbeit besser und schneller erledigen können und wieder mehr Zeit für sich haben. Zum Nachdenken, Kreativsein und Geniessen.

**CAD von Fides.**

**Damit auch "Casablanca" wieder drin liegt.**

## FIDES INFORMATIK

Fides Informatik z.H. Frau Hövker,  
Badenerstrasse 172, 8004 Zürich, Tel. 01 249 27 06

Dienstag, 20.30

## Bogart auf der Leinwand und Sie noch im Büro?



**CAD von Fides:  
Freiräume für Menschen.**

-----  
Ja, es interessiert mich, wie ich mit **ALLPLOT/ALLPLAN** Freiräume gewinnen kann. Bitte senden Sie mir deshalb:  
Die detaillierte Produktbeschreibung  Eine Übersicht über alle Programme für den  
Die Preisliste **ALLPLOT/ALLPLAN**  Architekten  Bauingenieur  
CAD Plan-Beispiele  Einen Terminvorschlag für eine Gratis-Vorführung  
**AZAD/CAD-Bauadministration**  Bitte rufen Sie mich an.  
Name \_\_\_\_\_  
Matrikelnummer \_\_\_\_\_  
Firma \_\_\_\_\_  
Strasse \_\_\_\_\_  
PLZ/Ort \_\_\_\_\_  
Telefon \_\_\_\_\_  
SIA 50

**Für vorbeugenden Brandschutz . .**

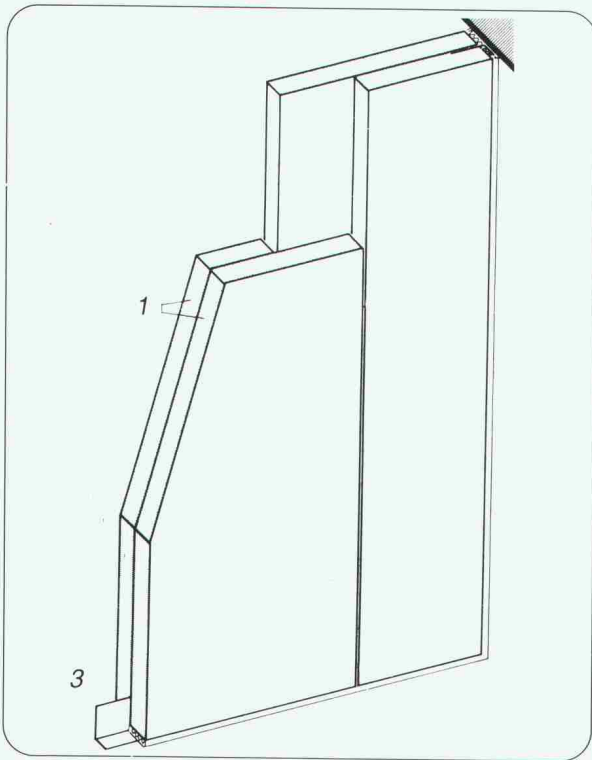
**Promat**



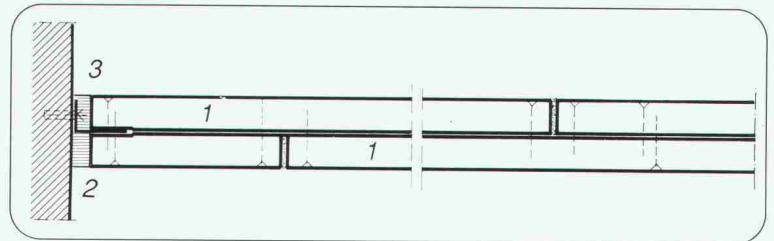
PROMAT AG  
Rümikerstrasse 45  
8409 Winterthur-Hegi  
052 27 41 27

**. . zum Beispiel  
Trennwände  
F90**

*Verlangen Sie unsere technischen Unterlagen*



- 1 PROMATECT-H,  $d = 2 \times 20 \text{ mm}$
- 2 Mineralwolle-Abdichtung
- 3 Stahlblechwinkel



Nur stufenweises Aufbauen, Ergänzen und Zusammenfügen ist professionell und führt weiter.

## Von Architekten für Architekten

AcadGraph ist ein Zusatzpaket zu AutoCAD, entwickelt von Architekten für Architekten. Da nur eine kurze Anlernperiode notwendig ist, kann AcadGraph von allen Mitarbeitern im Architekturbüro benutzt werden.

Acad-Graph beinhaltet vordefinierte Symbole für Architektur und ist mit zusätzlichen Symbolen für die Installationsplanung (Sanitär, Heizung, Lüftung, Elektro) ergänzbar, wodurch die Zusammenarbeit zwischen den verschiedenen Beteiligten im Bauwesen wesentlich vereinfacht wird. AcadGraph steht für Qualität und ermöglicht Funktionen, die sonst nur auf Grossrechnern verfügbar sind.

Wir stehen Ihnen gerne zur Seite mit Beratung, Einführung und Schulung. Rufen Sie uns an!

M-INFORMATIC AG – Ihr zuständiger Partner für professionelle Lösungen.

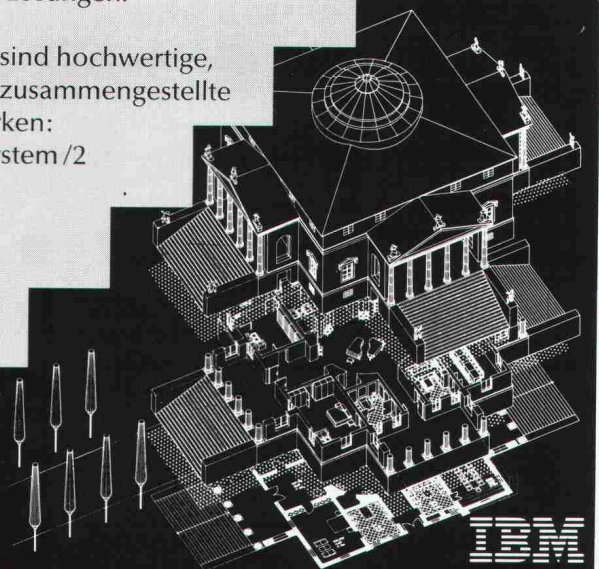
Unsere Lösungen sind hochwertige, individuell für Sie zusammengestellte Bausteine der Marken:

**IBM** Personal System /2  
AutoCAD  
AcadGraph  
und andere

## M-INFORMATIC AG

Off. IBM-Vertretung  
CAD-Support  
Grünaustrasse 23  
8953 Dietikon  
Telefon 01-743 71 11  
Telefax 01-743 71 71

Beratungszentrum  
CAD-Atelier Architektur  
St. Alban-Anlage 67  
4052 Basel  
Telefon 061-23 86 06  
Telefax 061-23 86 92



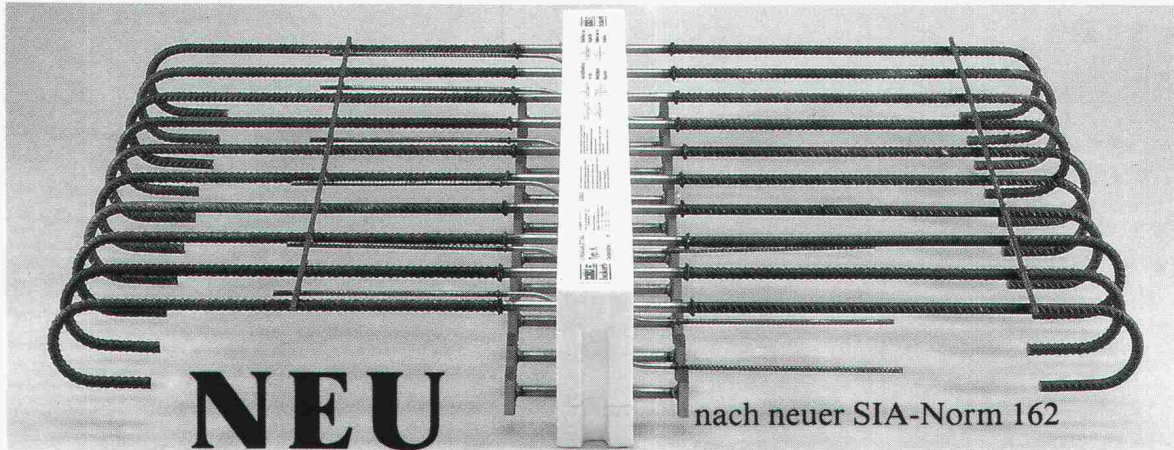
**IBM**  
Offizielle  
Vertretung

# ELschöckARTUELSchöckART

## Schöck setzt neue Massstäbe

### Schöck ISOKORB

## DER Kragplattenanschluss mit Duplex-Stahl 1.4462



Schöck-Bauteile AG, 5630 Muri  
Tel. 057/44 55 44, Fax 57/44 47 85

# Schöck

Ideen  
fürs  
Bauen

## In Kälte-, Wärme- und Schalldämmfragen haben wir das Sagen !

## Weniger Energie...

### Für den massvollen Einsatz von Energie: SIA 380/1

Bekanntlich hat die SIA-Empfehlung 380/1 «Energie im Hochbau» einen massvollen und wirtschaftlichen Einsatz von Energie in Hochbauten zum Ziel. Der Rechnungsaufwand, der zu diesem Ziel führt, ist allerdings oft alles andere als wirtschaftlich.

Energieplaner, Architekten und Ingenieure, die nach wie vor bei Projekten 7 verschiedene Wandkonstruktionen und 3 Fenstertypen mit jeweils ande-



ren k-Werten durchrechnen: Mit dem **ENBI 380/1** ist die Energiebilanz schneller, sicherer und vor allem billiger zu haben.

## Weniger Arbeit...



### Für den massvollen Einsatz von Arbeitszeit: ENBI 380/1 ENBI Arch für Architekten

Das Programm **ENBI 380/1** ist mit der Empfehlung SIA 380/1 kompatibel und läuft auf jedem PC von IBM, Compaq und ähnlichen Geräten. Bestellen Sie Informationen über das Programm ENBI 380/1 bei SOFTWARE STUDIO, M. Peterer, Wilstrasse 29, 8600 Dübendorf.

Schulung · Beratung · Verkauf · Energetische Nachweise

# SOFTWARE STUDIO

SOFTWARE STUDIO · Marcel Peterer · Wilstrasse 29 · 8600 Dübendorf  
Telefon 01 821 19 77

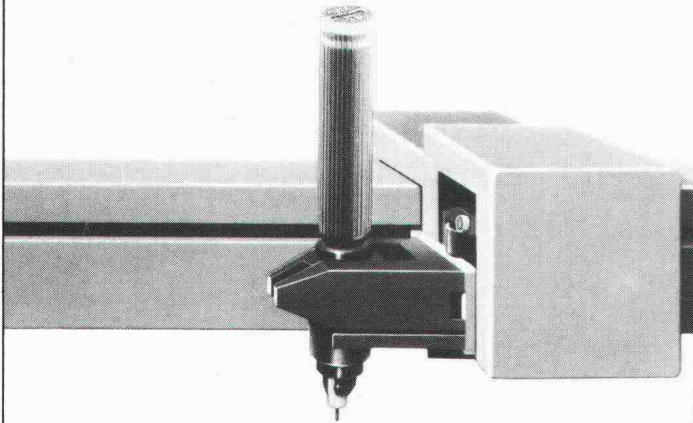
(Einsenden an SOFTWARE STUDIO, Wilstrasse 29, 8600 Dübendorf)  
INFORMATION

Ich will zusätzliche Informationen über das ENBI 380/1  
 Nehmen Sie mit mir Kontakt auf (für ein Gespräch)

Name: \_\_\_\_\_  
Adresse: \_\_\_\_\_

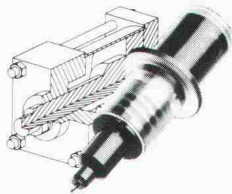
# PRÄZISION AUF GANZER LINIE

rotring rapidoplot – benutzerfreundliche Präzisions-Plotterstifte für alle gebräuchlichen Plotter. Sie liefern – trotz einfachster Handhabung – genaue, randscharfe und kontrastreiche Plotterzeichnungen mit wasserfester Tusche.



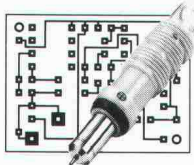
### Einwegsystem MPP

- Präzise Tusche-Linien auf Papier oder Folien
- kontrastreich und randscharf
- Funktions-Sicherheit ohne Wartungsaufwand



### Nachfüllbares System – BC, BT, BTS

- Höchste Präzision in 8 Linienbreiten
- Tiefschwarz auf Papier oder Zeichenfolien
- Breites Anwendungsspektrum



## Gutschein

Senden Sie mir kostenlos und unverbindlich einen MPP-Plotterpen zum Testen

Linienbreite

Farbe

Plottertyp/-fabrikat

Senden Sie mir die Dokumentation über das komplette rapidoplot-Programm

Name/Vorname

Firma/Branche

Strasse/Nr.

PLZ/Ort

Telefon

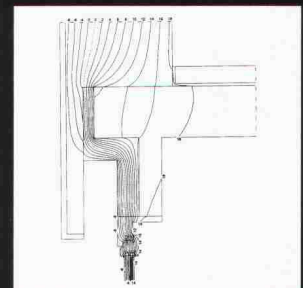
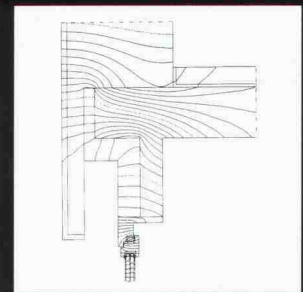
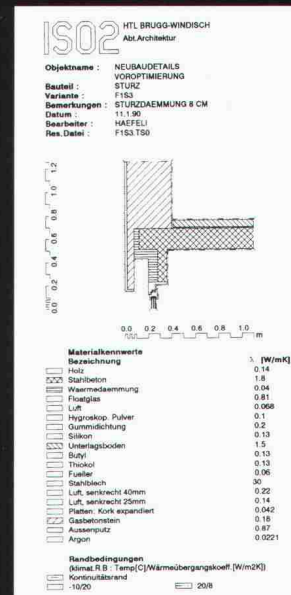
rotring (Schweiz) AG, Moosmattstrasse 27, 8953 Dietikon ZH  
Telefon 01/740 26 16, Telefax 01/741 28 00

# ISO2®



DAS PROGRAMM FÜR THERMISCH-HYGRISCHE ANALYSEN.

ISO2 BERECHNET: – ISOTHERMEN, WÄRMESTROMLINIEN – MAXIMALE UND MINIMALE OBERFLÄCHENTEMPERATUREN – KRITISCHE RAUMFEUCHTEN – LOKALE TEMPERATUREN – LINEARE K-WERTE ZUR QUANTIFIZIERUNG DES WÄRMEBRÜCKENEFFEKTES. ■



HAUPTVERTRETUNG  
ARCH. BÜRO HABEGGER + AUGUSTONI  
IAB INST. FÜR ANALYTISCHE BAUPHYSIK  
WINTERTHUR TELEFON 052 27 29 92

REGIONALVERTRETUNGEN CH  
MIME AG INTERLAKEN 036 23 13 48  
TECH. BÜRO ITEN FISLISBACH 056 83 24 67  
GRISO-DATA HALDENSTEIN 081 27 39 52  
KARMA CONS. AG OBERKIRCH 045 21 94 94  
RISET AG SCHAFFHAUSEN 053 24 80 70  
ASTRONIC AG ST. GALLEN 071 25 25 96  
WATO-SOFT LENGNAU 065 53 00 12  
EGLOFF BAUPLAN AG BAAR 042 31 72 55  
MICOM AG HORGEN 01 725 50 10  
E. + I. SPÄH ARCH. ZÜRICH 01 55 58 50

® EINGETRAGENES WARENZEICHEN VON DRI

# Neu! **MM** **ACCEL-535**



- Geschwindigkeit bis 480 Zeichen/Sek.
- bis 9 Kopien bei Formularen
- Papierzuführung A3-respektive A2-hoch
- Farbstandard; 7 Farben Text, 15 Farben Plotter

Emulationen:

DEC  
HPGL IBM  
Unisys Mac

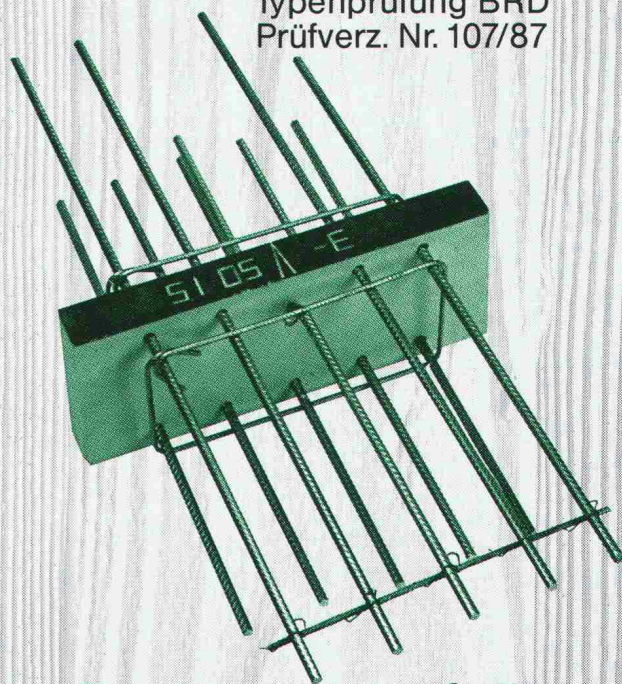
**peco** Marketing AG, 6304 Zug  
Auskunft: Tel. 057/33 03 05, Fax 057/33 8530

# ANKABA<sup>®</sup> Thermo-Element

Kragplattenanschluss  
für stückweisen  
Einbau  
Material: RIPINOX —  
A4 mit Polyurethan-  
platte

Neu Typ 5 für höhere Laststufen  
M<sub>zul.</sub> 10.74 kNm bis 17.27 kNm  
Q<sub>zul.</sub> 17.60 kN.

Statik geprüft: EMPA-Nr. 50 171  
vom 10. Juli 1984  
Typenprüfung BRD  
Prüfverz. Nr. 107/87



Dort, wo es auf die  
Sicherheit ankommt.

# ANKABA

ANKABA  
Ankertechnik + Bauhandel AG  
Brandbachstrasse 6  
CH-8305 Dietlikon  
Telefon 01/833 32 33  
+ 833 29 33  
Telefax 01/833 34 75

JORDAHL<sup>®</sup> THERMOELEMENTE  
SCHALUNGSZUBEHÖR  
ECOBATSCHALROHRE  
PRO BETON



**Ein erhöhtes Arbeits- und Berufspotential  
dank wirtschaftlich gezielter EDV –  
ein Schritt voraus!**

*Leistungsfähige Hardware*

- Single und Multiuser

*Spezifische Software CAD*

- für Architektur, Haustechnik, Bauunternehmer

*Universa Software*

- Administration/Industrie

*Wärmebedarfsberechnungs-Software* nach SIA 180/1 und 384/2  
für Ingenieurbüro

Unser Beitrag zur Förderung der **Wirtschaftlichkeit**, zum  
Schutz der Umwelt, zum **Energiesparen**.

**Durchführung der Fachtagung in Zürich!**

Auch Sie sowie Ihre Mitarbeiter sind willkommen.  
Wir beraten Sie gerne.

**ELIAS ENGINEERING**, L'Anémone, 1803 CHARDONNE  
Telefon 021 / 921 75 65

Ihr Spezialist – 18 Jahre EDV-Erfahrung

**Bauen  
in Stahl  
optimal**

**Profitieren Sie!**  
von unserer langjährigen Erfahrung auf  
folgenden Fabrikations- und Dienstlei-  
stungszweigen:

**Stahlbau**  
Tragkonstruktionen und Hallenbauten für Indu-  
strie und Gewerbe

**Metallbau**  
Fassadensysteme mit Fenster und Toren sowie  
Schaufenster- und Treppenanlagen

**Blecbearbeitungszentrum**  
Für CNC-gesteuertes Scheren, Abkanten bis 6 m  
und Laserschneiden bis 3 m Länge

**Autokranvermietung**  
(bis 300 Tonnen Tragkraft), Transporte jeder Art  
sowie Schwertransporte mit Spezialfahrzeugen,  
Fabrikumzüge

**Notstromaggregate**  
(Vermietung und Verkauf) bis 1000 kVA, fahrbar  
und stationär

**SENN AG**

Heinz Senn AG  
Bernstrasse 9, 4665 Oftringen  
Telefon 062 / 97 44 55, Fax 062 / 97 24 72



Viele Jahre praktische Erfahrung sowie umfassendes Wissen sind das Rückgrat unserer Tätigkeiten.

**Allgem. Tiefbau  
Tunnelbau  
Wasserbau**

**Pfählungen – Trägerbohrungen  
Rammvortrieb mit Stahlrohren  
Hydr. Pressvortrieb, alle Querschnitte**

Unsere Ingenieure stehen Ihnen für Beratungen und Kostenvoranschläge gerne zur Verfügung.

Leutschenbachstrasse 52

Postfach

8050 Zürich

Telefon 01 / 301 06 60

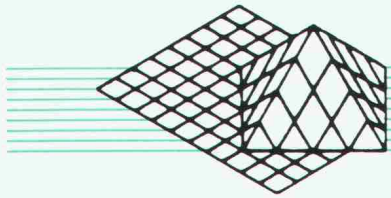
Telefax 01 / 302 58 50

**Bieri**  
Blachen Grosswangen

## Textiles Bauen

- Fest- und Partyzelte
- Exclusive Pavillons und VIP - Zelte
- Mobile Sport- und Lagerhallen
- Verkaufs- und Marktstände
- Bühnen und Tribünen
- Textile Überdachungen für Dorf- Spiel und Festplätze

Bieri Blachen AG 6022 Grosswangen  
Telefon 045 710 710 Telefax 045 71 29 77



métaconcept sa

für ARCHITEKTEN  
und Baugewerbe

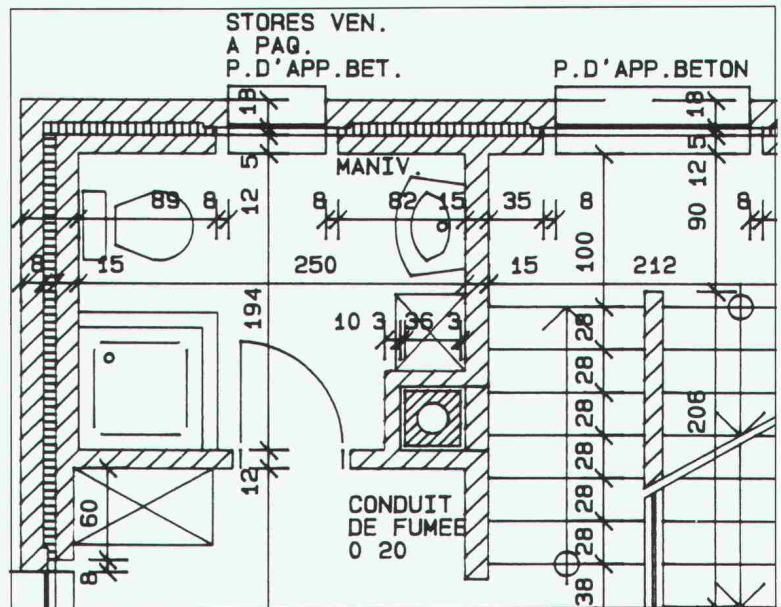
**ARC+** 3-D-CAD-SYSTEM

ergänzt durch

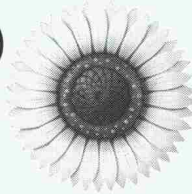
DOE+  
LYDIS  
CREA

Scanner-Service

METACONCEPT SA  
Croset 3, 1024 ECUBLENS  
Tél. 021/691 45 13



**HARZITOP**



*classic*

**Gesundes Bauen und  
Wohnen mit unserem  
biologisch einwandfrei  
behandelten Täfer.**

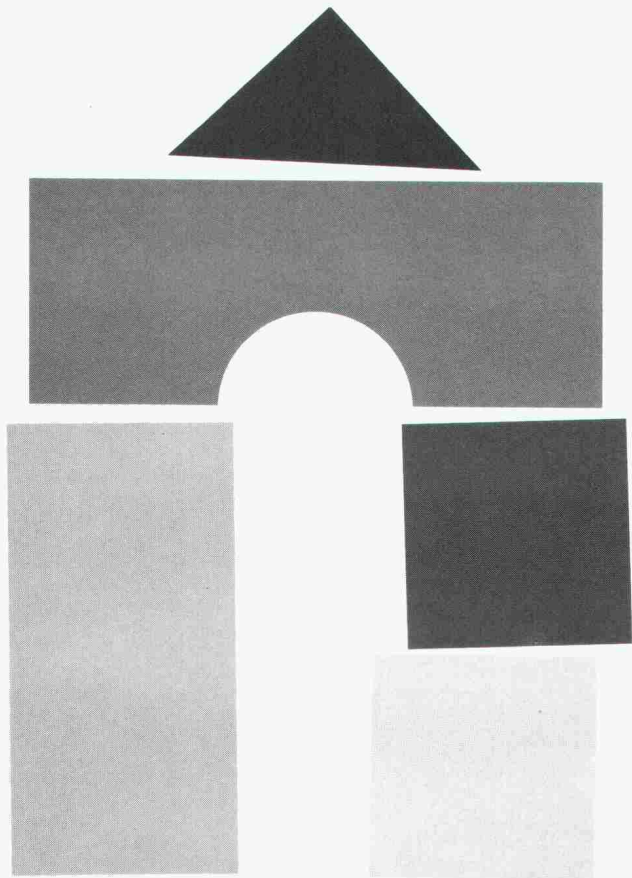


Der Wunsch des Bauherrn und der Trend zu umweltfreundlichen und -verträglichen Baustoffen setzt sich endgültig durch. Das Täfer HARZITOP-classic ist unser Beitrag: ● umweltfreundlich behandelt (gemäss der Stoffverordnung vom Bundesamt für Umwelt, Wald und Landschaft, Bern) ● gesundheitsunbedenklich (ausgezeichnet mit dem blauen Umweltzeichen von RAL UZ 12 a) ● natürliche, farblose Oberfläche ● optimale, atmungsaktive, wohnklimatische Eigenschaften ● resistent gegen alle haushaltüblichen Reinigungsmittel und Wasser ● montagerichtig getrocknet ● Schweizer Finish. Nur zu beziehen durch den Fachhandel.

**Dieses Qualitätsprodukt erhalten Sie  
in folgenden Holzhandels-Firmen:**

- AGB AG Baustein Solothurn, Tel. 065-20 61 11
- Werner Hochuli AG, Hobelwerk, 5056 Attelwil, Tel. 064-83 22 21
- Hobak Frick AG, Dörmatt 25, 5262 Frick, Tel. 064-61 46 76
- E. Jordi AG, Sägerei + Hobelwerk, 2556 Schwadernau,  
Tel. 032-53 19 91
- Sägerei Wildegger, 5103 Wildegger, Tel. 064-53 12 26
- Schlumpf AG, Isoliermaterial + Sperrholz, 8608 Nänikon,  
Tel. 01-941 11 40
- SPA Sperrholz-Platten AG, 5000 Aarau, Tel. 064-22 33 02

# UNTERWEGS NACH EUROPA



## MESSEERLEBNIS MIT GEWINNSPIEL: AUF ZUR BAU

Ob Sie Architekt sind oder Bauunternehmer, Bauhandwerker oder Fachhändler, einen privaten Neubau planen oder Küche und Bad renovieren wollen, eine Lehre oder Fortbildung in einem modernen Bauberuf anstreben: auf der BAU '91 bekommen Sie entscheidende Informationen von über 1.300 Ausstellern aus 24 Staaten.

Auf dem weltbekannten Messeplatz München können Sie eine volle Woche lang Information und Erlebnis miteinander verbinden - und attraktive Preise gewinnen.

Die BAU in München - Europas größte Baufachmesse 1991.

**9. Internationale  Fachmesse für Baustoffe, Bausysteme, Bauerneuerung München, 16. bis 22. Januar 1991**

Informationen: Interness Dörgeloh AG, Obere Zäune 16, CH-8001 Zürich,  
Tel. 01/252 99 88, Tx 816 027 Inmech, Tfax 01/261 11 51.

Veranstalter: Münchener Messe- und Ausstellungsgesellschaft mbH, Postfach 12 10 09, D-8000 München 12.

MESSE MÜNCHEN  INTERNATIONAL 



**Baumann AG**, Rolladenfabrik, 8820 Wädenswil, Zugerstrasse 162, 01 782 51 11.  
Ffilialen in: Basel, Bern, Cadenazzo, Chur, Genève/Meyrin, Lausanne, Luzern, Neuchâtel, Oberentfelden, Oensingen, St.Gallen/Abtwil, Thun, Winterthur, Zürich

# THORO

## Sanierung und Schutz von Beton und Mauerwerk

ERHÄLTlich BEI  
IHREM  
BAUMATERIALHÄNDLER



**Kundendienst:**

Tel. 071/ 859 785  
021/6 357 721

Fax 071/ 859 786  
021/6 357 726

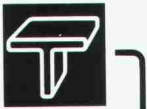
# Fenster und Fassaden

Ihr Partner für  
wertbeständige Lösungen



Stahlbauten/Hochregallager  
Fenster und Fassaden  
Transportsysteme

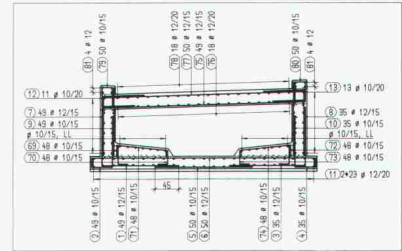
**Tuchs Schmid**



Tuchs Schmid AG · CH-8500 Frauenfeld · Telefon 054 26 1111

allcad ag  
Laufenbachstrasse 9  
8625 Gossau  
Tel. 01 935 49 27

## Armieren mit CAD



ist für ALLPLOT/ALLPLAN kein Problem. Wird deshalb von mehr als jedem dritten Bauingenieurbüro in der Schweiz, das CAD einsetzt, **ALLPLOT** verwendet?

CAD  
für Architekten und Ingenieure  
Verkauf, Schulung, Beratung,  
Planproduktion  
Hansruedi Keller, Bauing. SIA/ASIC



**allcad**®

SWISS  
BAU 91

Halle 101  
Stand 563

- Kreisablesungen vollelektronisch
- Grosse 2-stellige LCD-Anzeige
- Umstellbar auf 360° oder 400 gon
- Horizontalkreis wird mit Tastendruck auf «0» gestellt
- Vertikalkreis durch Tastendruck auf %-Anzeige umstellbar
- Leicht auswechselbare Alkali-batterien reichen für 45 Stunden



### Technische Daten:

Bild	aufrecht
Vergrößerung	26x
Kürzeste Zielweite	1,0 m
Ablesegenauigkeit	20" oder 0,006 gon
Gewicht	3,8 kg

\* Fr. **3890.-**

(Grundausrüstung)

### Coupon

Ich möchte Genaueres über den NIKON NE-20S wissen. Bitte senden Sie mir Ihren Prospekt mit Preisen.

Name: \_\_\_\_\_

Firma: \_\_\_\_\_

Strasse: \_\_\_\_\_

PLZ/Ort: \_\_\_\_\_

### \* Grundausrüstung

Gerät NE-20S, Behälter, Traggriff, Schnurlot, 6x Batterien, Innensechskantschlüssel, Justierstift, Bedienungsanleitung

**Der digitale elektronische  
Bautheodolit NE-20S von Nikon  
den Sie in 5 Minuten  
bedienen können**

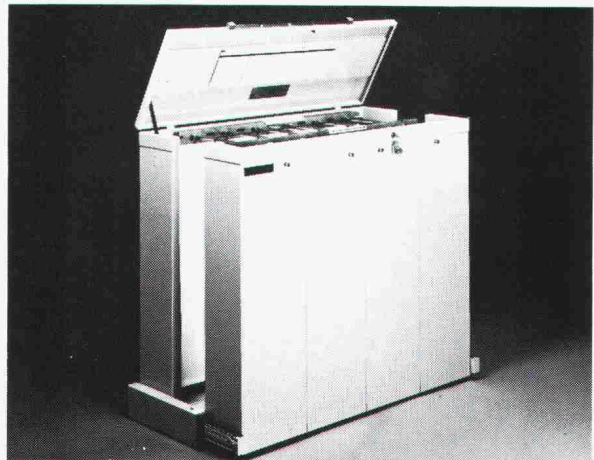
### Geo-Astor

**Erste Schweizer  
Einkaufszentrale  
für Ingenieure  
und Geometer.**

Postfach  
8840 Einsiedeln  
Telefon 055/534076  
Telefax 055/533510

# NEOLTEC SA

TECHNIQUE EQUIPEMENT BUREAU  
GRAPHITHÈQUE

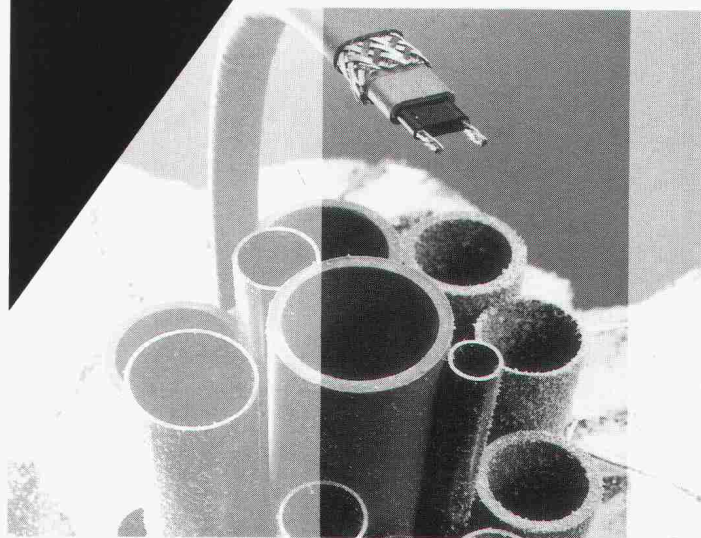


DIE INTELLIGENTE KLASSIFIZIERUNG  
für...  
**FILME  
PLÄNE  
ORIGINALE  
OFFSET-PLATTEN**

Auskünfte + gratis Dokumentation

Route de la Pierre - 1024 Ecublens - 021/691 86 11

## WinterGard Frostschutz für Rohrleitungen

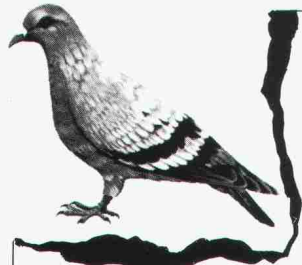


Winter für Winter dasselbe: Kälte und Frost verursachen an Gebäuden und Installationen erhebliche Schäden. Besonders ungeschützte und schlecht isolierte Wasserleitungen frieren ein und bersten. Hohe Reparaturkosten, Ersatzansprüche und eine Menge Ärger sind die Folgen.

Kurz, eine zuverlässige, selbstregelnde Rohrbegleitheizung ist eine Investition, die sich vielfach bezahlt macht.

Raychem AG  
Oberneuhofstr. 8  
6340 Baar  
042 31 81 31  
Fax 042 31 77 00

**Raychem**



**Tauben**

**Wir schützen Ihre Liegenschaft.**

Sämtliche anderen Haushaltsschädlinge und Lästlinge bekämpfen wir in über 40 Ländern weltweit.

Büros in

Zürich  
01 750 25 50

Solothurn  
065 23 50 15

Genève  
022 755 49 55

Servicestellen in der ganzen Schweiz.



**Rentokil**

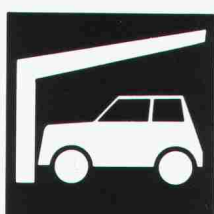
Wissenschaftliche Schädlingsbekämpfung seit 60 Jahren.

**GRATIS** Inspektionen + Beratungen

Möwen, Kleinvögel  
Holzschädlinge

**GARANTIE**

bis zehn Jahre



**Parkiersysteme und Unterstände für Velos, Mofas und Autos**

Verlangen Sie unsere ausführliche Dokumentation:  
Tel. 062/25 33 11  
Fax 062/26 65 90



**Giroud-Olma**

Giroud-Olma AG  
Maschinen- und Apparatebau  
CH-4601 Olten

**Maßstab  
für  
Dämm-  
systeme  
SCHICHTEX**



**Bau + Industriebedarf AG**  
4104 Oberwil/BL, Tel. 061 401 40 30

## Stellenangebote

Zur Ergänzung unseres Mitarbeiterstabes suchen wir per sofort oder nach Vereinbarung eine(n) einsatzfreudige(n)

### Bauingenieur(in) ETH

für die vielseitige Bearbeitung von interessanten und anspruchsvollen Aufgaben des allgemeinen Tiefbaus (Strassenbau, Bahnbau, Kanalisationen, Werkleitungen).

#### Wir erwarten:

- einige Jahre Praxis (erwünscht, aber nicht Bedingung)
- Selbständigkeit und Verantwortungsgefühl
- Organisationsgeschick
- Gewandtheit im mündlichen und schriftlichen Ausdruck
- Kontaktfreude (Verkehr mit Behörden und Bauherrschaften)

#### Wir bieten:

- eine anspruchsvolle und abwechslungsreiche Tätigkeit mit moderner Infrastruktur
- angenehmes Arbeitsklima in kleinem Team
- zeitgemässe Anstellungsbedingungen
- Aufstiegsmöglichkeit in die Geschäftsleitung

Wir freuen uns auf Ihre Kontaktaufnahme (telefonisch oder schriftlich) an unsere Herren Eckinger oder Gruber.

Ingenieurbüro **F. Preisig AG**  
Socinstrasse 16, 4051 Basel, Telefon 061 / 25 52 66



## Kantonale Verwaltung

In nachstehender Dienststelle ist folgende Stelle wieder zu besetzen

**Amt für Raumplanung Graubünden, Chur**

Telefon 081 / 21 23 21

### Planungsassistent

(Raum- oder Siedlungsplaner bzw. Bauzeichner mit praktischer Erfahrung in der Raumplanung/Baupolizeirecht; italienische Muttersprache und gute Kenntnisse der deutschen Sprache)

Bearbeitung von Baugesuchen für Bauten und Anlagen ausserhalb der Bauzonen (BAB). Mitarbeit bei Ortsplanungen und bei Vernehmlassungen, Mitwirkung bei der Aufbereitung von Grundlagen.

**Die Ausschreibung richtet sich grundsätzlich an beide Geschlechter.**

Wir bieten fortschrittliche Anstellungsbedingungen. Dienstantritt nach Vereinbarung.

Auskünfte über den Aufgabenbereich erteilt die zuständige Dienststelle.

Ihre Bewerbung richten Sie bitte mit den üblichen Unterlagen an das **Personal- und Organisationsamt des Kantons Graubünden, Steinbruchstrasse 18/20, 7001 Chur.**

# GEORG FISCHER

# +GF+

## Industrie-, Wohnungs- und Verwaltungsbauten

Unser kleines kollegiales Team bearbeitet Projekte und betreut den Unterhalt der Liegenschaften.

Für diese vielseitigen Aufgaben suchen wir einen jüngeren

## Architekten/Techniker HTL

#### Ihre Aufgaben umfassen:

- komplette Bearbeitung von Neu- und Umbauten
- Unterhaltsplanung für sämtliche Bauten und Anlagen
- Auf- und Ausbau eines auf unsere Bedürfnisse zugeschnittenen EDV-Systems

#### Sie bringen mit:

- Teamfähigkeit, Selbständigkeit und Initiative

- einige Jahre Berufserfahrung in Planung und Bauleitung
- EDV-Kenntnisse in Bauadministration

#### Wir bieten:

- Einblick in vielseitige Bauaufgaben
- ungezwungenes Arbeitsumfeld mit grossem Handlungsspielraum
- Unterstützung bei berufs begleitender Weiterbildung
- erster Schritt in Kaderposition; mittelfristig Leitung der Bauabteilung
- einen angenehmen Arbeitsplatz in Schaffhausen und fortschrittliche Arbeitsbedingungen

#### Interessiert?

Rufen Sie für weitere Auskünfte Herrn W. Kärcher, Tel. 053/81 42 43, an oder senden Sie Ihre Bewerbungsunterlagen an Herrn K. Kübler. Wir freuen uns, Sie kennenzulernen!

**Georg Fischer AG, CH-8201 Schaffhausen/Schweiz**  
**Personaldienste**

PW 066

# LIGNUM

Schweizerische Arbeitsgemeinschaft für das Holz

Der jetzige Stelleninhaber hat eine neue Herausforderung in der Holzwirtschaft angenommen. Auf Frühjahr 1991 suchen wir deshalb den

## Leiter des technischen Dienstes

- Sie leiten mit Begeisterungsfähigkeit ein kleines Team von Holzfachleuten
- Es ist Ihnen ein Anliegen, zukunftssträchtige Verwendungsmöglichkeiten für Holz und Holzprodukte aufzuspüren und die technischen Voraussetzungen für deren Realisierung zu schaffen
- Ihr Wissen über das Holz geben Sie gerne an Bauplaner, Bauherrschaften und Verarbeiter weiter
- Es macht Ihnen Spass, im eigenen Team oder zusammen mit Spezialisten technische Unterlagen für Bauschaffende zu erarbeiten
- Sie sind interessiert, die Holzbelange auch in Fachkommissionen zu vertreten

Die Ausgestaltung der Stelle könnten wir uns auf sehr verschiedene Arten vorstellen. In Frage kommen deshalb sowohl Hochschul- als auch HTL-Absolventen der Richtungen Architektur, Bauingenieur und Holz sowie dipl. Zimmermeister. Wichtig erscheinen uns Berufserfahrungen im Bauwesen und fundierte Holzkenntnisse. In unserem kleinen Dienstleistungsbetrieb sind Teamfähigkeit und Interesse für das, was die anderen tun, besonders wichtig.

Wir bieten ein gutes Arbeitsklima, zeitgemässe Entlohnung und entsprechende Sozialleistungen. Unsere Büros sind zentral gelegen und mit öffentlichen Verkehrsmitteln gut erreichbar.

Gerne erwarten wir Ihre Bewerbungsunterlagen. Für Auskünfte stehen wir Ihnen zur Verfügung.

**LIGNUM**, Falkenstrasse 26, 8008 Zürich

Tel. 01/261 50 57, verlangen Sie Herrn Peter Hofer oder Herrn Josef Kolb.



Heute noch werden Neubauten mit hohem Energiekonsum bei gleichzeitig schlechtem Komfort für den Benutzer gebaut! In den nächsten 2-3 Jahrzehnten müssen praktisch alle bestehenden Bauten mit hohem Energieverbrauch saniert werden! Diese Tatsachen sind eine Herausforderung für energie- und umweltbewusste Architekten, Ingenieure und Energiefachleute zum Erarbeiten von wirtschaftlich und ökologisch vertretbaren Lösungen. Wollen Sie diese Herausforderung annehmen?

## Energie-, Gebäudetechnik

Ingenieur HTL, Architekt HTL,  
Heizungstechniker HTL /  
Beratungsfirma / Raum Winterthur

Unser Mandant ist ein in den Bereichen Bauphysik und Akustik sehr bekanntes Beratungsbüro. Die Firma hat schon vor vielen Jahren die Zeichen der Zeit erkannt und sich als Berater von Architekten und Bauherren in den o.g. Gebieten profiliert. Im Rahmen einer gezielten Erweiterung der Beratertätigkeit auf dem zukunftssträchtigen Markt der Energieberatung gilt es nun, einen entsprechenden Spezialisten zu rekrutieren.

Innerhalb des bestehenden Teams übernehmen Sie die Verantwortung für das erwähnte Gebiet Gebäude-Energieberatung. Dieser zukunftssträchtige Markt bietet Ihnen die grosse Chance, aktiv die Zukunft im Bereiche der Gebäudetechnik mitzugestalten. Sie befassen sich mit der Gesamtbeurteilung der Energievorgänge eines Gebäudes, erarbeiten Analysen, Lösungsvorschläge und Expertisen. Die Aufgabe bietet Ihnen einen grossen Freiraum für Verwirklichung Ihrer Ideen. Um diese interessante, komplexe und sehr anspruchsvolle Aufgabenstellung erfolgreich bewältigen zu können, verfügen Sie im Idealfall über folgenden Hintergrund: Ausbildung zum Architekten HTL, Bau-Ingenieur HTL oder Heizungstechniker HTL. Alter: ab ca. 28. Ein Nachdiplomstudium Bau + Energie würde Ihren Einstieg erleichtern, ist jedoch nicht Bedingung. Sind Sie an dieser gut dotierten, entwicklungsfähigen Aufgabe interessiert? Ihre Bewerbungsunterlagen mit Foto erwartet Hansjörg Aebi, TRINOM Unternehmensberatung, Stadthausstr. 89, 8401 Winterthur, Telefon 052 23 77 70. Danke.

**TRINOM**

Unternehmensberatung  
Aarau, Basel, Winterthur, Zürich



Stadt  
Frauenfeld

## Sie sind dabei:

### Von der Planung bis zur Realisierung

**Zum Beispiel: Ortsplanung, Projekt Bahnhof 2000, Verkehrsrichtplan, Weiterentwicklung Stadtbusbetrieb, Städtisches Erscheinungsbild, Parkierungsplanung Innenstadt**

Unser langjähriger Amtschef des städtischen Planungsamtes und Leiter der Stadtbusverwaltung wird im Frühjahr 1992 pensioniert. Um eine reibungslose Übergabe dieser verantwortungsvollen Position zu gewährleisten, suchen wir bereits heute seinen möglichen Nachfolger oder Nachfolgerin als

## Chef Planungsamt

Er/Sie bearbeitet alle Bereiche der Stadtplanung gemäss ORL-Richtlinien und wird auch in die Führung der Stadtbusverwaltung eingearbeitet. Voraussetzung für diese Stellenbesetzung ist ein Abschluss als Stadtplaner oder Planer mit gleichwertiger Ausbildung.

Ihre Bewerbung mit den üblichen Unterlagen senden Sie bitte an: Stadtverwaltung Frauenfeld, Chef Planungsamt, P. Wieland, Rathaus, 8500 Frauenfeld, Tel. 054 24 52 40.

**Verwaltungsabteilung  
des Stadtammanns**

Wir suchen zur Mithilfe bei der Realisation interessanter, langfristiger Bauvorhaben per sofort

## Architekten(in) HTL

mit mehrjähriger Baupraxis, technischer und gestalterischer Fantasie und Freude an einer ausführungorientierten, vielseitigen Tätigkeit.

Bei entsprechender Erfahrung Mitwirkung bei Evaluation und Aufbau eines EDV-Systems möglich.

Wir offerieren ein angenehmes, kollegiales Arbeitsverhältnis in einem mittleren Architekturbüro.

**Heller Waldvogel Zünd Architekten**  
Bergstrasse 114, 8032 Zürich, Tel. 01 / 261 18 27

WIR SUCHEN

## OBJEKTLEITER ARCHITEKT(IN) HTL

FÜR KOORDINATION UND ABWICKLUNG ANSPRUCHSVOLLER BAUAUFGABEN.

**HANSPETER DE SEPIBUS**  
SWAM ARCHITECTS, BAHNHOFQUAI 1, 8001 ZÜRICH  
TEL. 01 / 221 22 10

# CHANCE

## ARBEITSPLATZ GEMEINDE

### OPFIKON

Der bisherige Stelleninhaber übernimmt eine andere verantwortungsvolle Stelle in unserer Verwaltung. Wir suchen deshalb per sofort oder nach Übereinkunft einen neuen

## Strassenaufseher

(Leiter städt. Strassen-, Kanal- und Gartenunterhaltungsdienste)

Sie übernehmen die Führung und Leitung der Unterhaltungsdienste (14 Mann) unserer Stadt. Ihr Arbeitskreis umfasst Arbeitsvorbereitung, Ausführung und Abrechnung von eigenen kleineren Bauvorhaben, vor allem im Tiefbau. Freude am Umgang mit Mitarbeitern, Verantwortungsbewusstsein und Verhandlungsgeschick mit über- und nebengeordneten Instanzen sind Garant für eine optimale Zusammenarbeit. Eine interessante, selbständige und abwechslungsreiche Stelle wartet auf Sie. Einem Bewerber aus dem Tiefbau- oder Gartenbaugewerbe (Bauführer, Polier oder Vorarbeiter) geben wir den Vorzug. Verfügen Sie zudem über Organisationstalent, haben Sie eine reelle Chance für diese Stelle.

Wenn Sie in einem lebhaften Betrieb mitwirken wollen, an selbständiges Arbeiten gewöhnt sind und fortschrittliche Arbeitsbedingungen schätzen, freuen wir uns auf Ihre Kontaktaufnahme.

Der Stadtgenieur F. Maurer (Telefon 01/829 8111) erteilt gerne nähere Auskünfte. Ihre handschriftliche Bewerbung mit den üblichen Unterlagen erwarten wir an den **Stadtrat Opfikon, Postfach, 8152 Opfikon.**

Stadtrat Opfikon



Meine langjährige Erfahrung in Neubauten, Sanierungen, Renovationen und Umbauten möchte ich gerne in einem Grossbetrieb vertiefen.

Meine Deutsch- und Italienischkenntnisse in Wort und Schrift möchte ich täglich anwenden.

«Als Architekt freue ich mich auf meinen neuen Arbeitsplatz in Lugano.»

Wenn Sie sich Ihre Zukunft so vorstellen, einen ETH- oder HTL-Abschluss haben und in einem kleinen Team selbständig als Projektleiter für Bankbauten tätig sein möchten, rufen Sie uns an oder schicken Ihre Bewerbungsunterlagen an  
Herr R. Debrunner, Personaldienst  
Dienste, Bahnhofstrasse 45,  
8021 Zürich, Tel. 01/236 52 02.

Schweizerische Bankgesellschaft

Wir machen mit.



# Abegg

Unternehmensberatung AG

Rekrutierung von Kader und Spezialisten

Für eine Beratungsfirma in Bern, die auf Beurteilung von Bauschäden spezialisiert ist, suche ich einen

## Bauschadenexperten als Geschäftsführer

Im Auftrag von Versicherungen, Baufirmen, Immobilienbesitzern und Behörden erarbeiten Sie Expertisen über Schäden an Bauwerken aller Art. In vielen Fällen werden Sie auch Sanierungsvorschläge abgeben sowie die Planung und Bauleitung der Schadenbehebung übernehmen.

Damit Sie dieser anspruchsvollen Aufgabe gewachsen sind, verfügen Sie über eine sehr gute Ausbildung als

## Bauingenieur oder Architekt

sowie mehrjährige und vielseitige praktische Berufserfahrung in einer Baufirma, einem Ingenieur- oder Architekturbüro. Sie sind ein

### Unternehmertyp

der selbständig und initiativ arbeitet und es versteht, gute Kundenbeziehungen aufzubauen und langfristig zu pflegen. Zudem sollten Sie gewandt im schriftlichen Ausdruck sein.

Dafür bietet sich Ihnen hier eine attraktive Position mit sehr guten Anstellungsbedingungen. Es besteht auch die Möglichkeit, sich an der Firma zu beteiligen.

Ich freue mich auf Ihre Bewerbung oder Ihren Anruf. Auf meine Diskretion können Sie sich verlassen.

Johannes A. Abegg, lic. oec. publ.  
Löwenstrasse 2, 8001 Zürich  
Telefon 01/212 22 22  
Telefax 01/212 03 50

## MPK MIGROS-PENSIONSKASSE

Möchten Sie sich beruflich verändern oder planen Sie Ihren beruflichen Wiedereinstieg,

mit einem evtl. Teilzeitpensum von 80%?

Diese Chance können wir einer

## Hochbauzeichnerin

bieten.

In unserem Ressort Bauwesen befassen sich versierte Baufachleute vorwiegend mit Renovationen, Modernisierung und Umbau von MPK-Liegenschaften. Zur Unterstützung dieses Teams suchen wir SIE für folgenden Aufgabenbereich:

- Ausarbeiten von Renovationsvorschlägen
- Erstellen von Dokumentationen für Kreditanträge
- zeichnerische Bearbeitung von Projekt und Ausführungsplänen
- Verwalten der Baudokumentation sowie des Planarchivs

### Wir bieten:

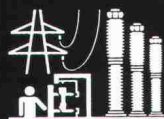
- zeitgemässes Salär und gute Sozialleistungen
- gleitende Arbeitszeit
- Lunchentschädigung
- Weiterbildungsmöglichkeit
- einen Arbeitsplatz in der Nähe des Bahnhofs Zürich-Altstetten

### Wir erwarten:

- abgeschlossene Lehre als Bauzeichnerin
- Freude an Organisation sowie selbständiger und sauberer Arbeitsweise

Wir freuen uns auf Ihre Bewerbungsunterlagen. Senden Sie diese bitte an die Migros-Pensionskasse, Personalabteilung, Bachmattstrasse 59, 8048 Zürich (Tel. 01 / 436 81 11).

## MPK MIGROS-PENSIONSKASSE



## SPRECHER ENERGIE

### Internationale Kontakte

Die traditionsreiche Unternehmensgruppe Sprecher Energie mit Produktionsstätten in der Schweiz, Deutschland, Österreich und Brasilien sowie Vertretungen in allen Erdteilen ist auf dem Gebiet der Energieverteilung erfolgreich tätig.

Für unser Departement Gesamtanlagen, das international als Generalunternehmer schlüsselfertige Unterwerke erstellt, ist infolge Pensionierung des jetzigen Inhabers die Stelle des

## Sektionsleiters Technik Bau

wieder zu besetzen.

Wir erwarten: Abgeschlossene Ausbildung der Fachrichtung Bauingenieurwesen oder Architektur, Erfahrung im konstruktiven Ingenieurbau und in der Kostenerfassung, Fähigkeit, eine kleine Gruppe von Mitarbeitern zu führen, Freude an interdisziplinärer Arbeit mit Elektroingenieuren, Sprachgewandtheit in Englisch, Bereitschaft zu Auslandsreisen.

Wir bieten: Führungsposition mit hohem Verantwortungsgrad, die entsprechend dotiert ist, selbständige Tätigkeit in einem kreativen Umfeld, gründliche Einarbeitung in das firmenspezifische Know-how, engagiertes Team mit individueller Arbeitszeit, gute Sozialleistungen.

Stellenantritt nach Übereinkunft.

Sind Sie an dieser Position interessiert? Dann richten Sie bitte Ihre Bewerbungsunterlagen an die Personalabteilung unseres Hauses. Herr H. Fellmann (Telefon 064/45 35 05) steht Ihnen gerne für weitere Informationen zur Verfügung und freut sich auf Ihre Kontaktnahme.

Sprecher Energie AG, 5036 Oberentfelden AG

## Im Bereich der integralen Bauphysik

gehören wir europaweit zu den ältesten und renommierten Instituten. Energiebewusstes und funktionsgerechtes Konstruieren und Analysieren fordern Ihre Fähigkeiten.

Zur Ergänzung unseres Teams in Zürich suchen wir einen

## Architekten HTL/ETS

Der entsprechend initiativen Persönlichkeit offerieren wir eine entwicklungsfähige Dauerstelle mit Einführung als

## Sachbearbeiter und Projektleiter

Wir bieten angenehmes Arbeitsverhältnis bei vorbildlichen Sozialleistungen und grosszügiger Feiertagsregelung. Wir freuen uns auf Ihre schriftliche oder mündliche Bewerbung. Bitte wenden Sie sich an Herrn O. Walther oder J. Hora.



## Walther Bauphysik AG

8032 Zürich, Bergstrasse 114  
Telefon 01 / 262 23 50

# PLANEN UND REALISIEREN PROJEKTL EITER G E S U C H T

**ZWIMPFER/PARTNER**  
Architekten und Planer  
St. Alban-Anlage 66, CH-4002 Basel



**KANTON  
URI** LAND- UND  
FORSTWIRTSCHAFTSDIREKTION

## Stellenausschreibung

Als Mitarbeiter im Amt für Meliorationen suchen wir einen

## Sachbearbeiter Tief- oder Hochbau

**Aufgabengebiet:** Bearbeitung und Prüfung von landwirtschaftlichen Subventionsprojekten

**Anforderungen:** Ingenieur ETH/HTL oder andere gleichwertige Ausbildung

**Dienstort:** Altdorf, Kanton Uri

**Stellenantritt:** nach Vereinbarung

**Besoldung:** gemäss Dienst- und Besoldungsverordnung für die Mitarbeiter der kantonalen Verwaltung

Die Stelle bietet ein interessantes Einsatzgebiet mit zeitgemässen Arbeitsbedingungen.

Die Bewerbung mit Zeugnissen, Lebenslauf, Foto sowie Auskünften über die bisherigen Tätigkeiten ist bis spätestens 4. Januar 1991 an die Land- und Forstwirtschaftsdirektion Uri, Klausenstrasse 2, 6460 Altdorf, zu richten. Nähere Auskunft erteilt Alois Ulrich, Vorsteher des Amtes für Meliorationen und Seilbahnkontrolle (Tel. 044/4 23 05).

Altdorf, 27. November 1990

**Land- und Forstwirtschaftsdirektion Uri**  
Hans Zurfluh, Regierungsrat



Die **Pantex Gruppe** ist der führende Hersteller von Armierungsnetzen in der Schweiz und von Gitterträgern für den Tunnelausbau im internationalen Markt.

Für die technische Beratung und Verkaufsförderung unserer Produkte suchen wir einen

## Bauingenieur ETH/HTL

mit Schwergewicht Tiefbau.

Wir wollen ihm kurzfristig die Vertriebsverantwortung dieser wichtigen Abteilung für die Schweiz übertragen, so dass er neben der Beratung von Ingenieurbüros und Projektleitern auch für die termingerechte Lieferungen, Service und Abwicklung der Aufträge zuständig sein wird.

Ausserdem soll er die Geschäftsleitung bei Problemlösungen im Bereich Armierungsnetze tatkräftig unterstützen.

Der ideale Bewerber für diese ausbaufähige Position ist 30-35 Jahre alt, kontaktfreudig, verfügt über kaufmännisches Flair, Selbständigkeit und Initiative.

Gewisse Erfahrungen im Tunnelbau wären ebenso von Vorteil wie Grundkenntnisse in Französisch und Englisch.

Wenn Sie sich angesprochen fühlen, würden wir uns über Ihre Bewerbung an die Direktion freuen und Sie gerne mehr im Detail über diese Position und die interessanten Bedingungen informieren.

**Pantex Stahl AG**, Direktion  
6233 Büron, Telefon 045/74 01 11

MITARBEITEN  
AN DER  
ZUKUNFT DER  
**BAHN**

Unsere **Hauptabteilung Bau**, Sektion Neubau-  
strecken in **Luzern**, sucht

## Bauingenieur/in ETH/HTL

wenn möglich mit einigen Jahren Berufserfahrung.

Ihr Arbeitsgebiet ist die Projektierungs- und Ausführungsphase grosser Bauvorhaben im Rahmen des Konzeptes Bahn+Bus 2000. Sie sind als Projektleiter vorzugsweise im Tunnelbau tätig.

Interessiert? Rufen Sie uns an. **Telefon 041/ 21 37 54**. Herr W. Zeder erteilt Ihnen gerne weitere Auskunft. Unsere ausgezeichneten Anstellungsbedingungen werden Sie überzeugen.

Oder senden sie Ihre Bewerbung bitte an:

Kreisdirektion II SBB  
6002 Luzern



WIR SUCHEN

JUNGE

## HOCHBAUZEICHNER(IN) UND INNENAUSBAUZEICHNER(IN)

ZUR MITBEARBEITUNG VIELSEITIGER UND ANSPRUCHSVOLLER ARCHITEKTUR- UND INNENARCHITEKTURAUFGABEN.

HANSPETER DE SEPIBUS

SWAM ARCHITECTS, BAHNHOFQUAI 11, 8001 ZÜRICH  
TEL. 01 / 221 22 10

Für die Bearbeitung von ungewöhnlichen, auch anspruchsvollen Projekten suchen wir

## Architekten HTL und ETH

Eintritt: baldmöglichst. Auf eine schriftliche Bewerbung werden wir rasch antworten.

**Franz Oswald**, Architekt BSA/SIA, Professor ETHZ  
Altenbergstrasse 102, 3013 Bern



Geschäftsbereich Personal **Führungskräfte**

Unsere Auftraggeberin ist eine attraktive Gemeinde im Grossraum Bern, deren Bau- und Planungsamt einen jüngeren und dynamischen

## Architekten HTL/ Siedlungsplaner

sucht, der als Stellvertreter des Abteilungsleiters in einer kleineren Gruppe mit folgenden Aufgaben beauftragt wird:

- aktive Mitwirkung bei der Revision der Ortsplanung
- Erarbeiten der zugewiesenen Quartier- und Sachplanungen
- Auskunftserteilung in Belangen des Hochbaus und der Planung
- allgemeine administrative Arbeiten

Freude am Umgang mit Bauherren, Baufachleuten und Verwaltungsstellen, Sicherheit im mündlichen und schriftlichen Ausdruck und gute Teamfähigkeit sind Voraussetzungen.

Es handelt sich um eine abwechslungsreiche, verantwortungsvolle und weitgehend selbständige Tätigkeit mit der Möglichkeit, auf mittlere Frist die Leitung der Abteilung zu übernehmen.

Gerne erwarten wir Ihre vollständigen Bewerbungsunterlagen. Selbstverständlich erteilen wir Ihnen detailliertere Auskünfte am Telefon. Absolute Diskretion garantiert.

Wirtschafts- und Unternehmensberatung  
Geschäftsbereich Personal · Abteilung Führungskräfte  
3000 Bern 14, Eigerplatz 2  
Telefon 031 / 45 21 51

In kleines Ingenieurbüro (8 Mitarbeiter) in Einsiedeln suchen wir selbständigen, fachlich versierten und engagierten

## Ingenieur HTL/ETH

In unserem Auftragsstock sind interessante und anspruchsvolle Objekte im Hoch- wie im Tiefbau.

Rufen Sie uns an, wir freuen uns auf Ihre Bewerbung.

Ingenieurbüro **Edgar Kälin**, Werner-Kälin-Strasse 7  
8840 Einsiedeln, Tel. 055 / 53 35 00, Fax 055 / 53 28 88

Wir suchen in unser mittelgrosses Architekturbüro einen jüngeren

## Hochbauzeichner

für interessante öffentliche und private Bauaufgaben.

Rufen Sie uns an: Tel. 01 / 363 18 20

**Gerber + Hungerbühler**  
Architekten/Planer  
Scheuchzerstrasse 33, 8006 Zürich

Das Bau-Fachorgan der USEGO-TRIMERCO Holding AG ist verantwortlich für Neu- und Umbauten von Verwaltungsgebäuden, Verteilzentren sowie für die bauliche Betreuung der Verkaufslokalitäten der WARO AG und der USEGO AG.

Zur Unterstützung des Leiters Bauwesen suchen wir einen einsatzfreudigen und flexiblen

## Baufachmann

**Aufgabenbereich:** - Mitarbeit bei der Planung des Vorgehens und Festlegung des Kosten- und Zeitrahmens  
- Sachbearbeitung der Bauführungs- und Bauabschlussphase

**Anforderungen:** - abgeschlossene Fachausbildung  
- Berufserfahrung im Hochbau  
- Erfahrung im Ladenbau erwünscht

Wenn Sie an dieser vielseitigen Aufgabe interessiert sind, senden Sie uns bitte Ihre Bewerbungsunterlagen an die untenstehende Adresse. Für weitere Informationen steht Ihnen Frau S. Spiegel, Personaldienst, Tel. 01/947 13 90 gerne zur Verfügung.

### Usego-Trimerco Holding AG

Industriestrasse 25 8604 Volketswil  
Dachgesellschaft der **Usego waro** Gruppe

**RALPH BAENZIGER  
ARCHITEKTEN AG**  
Hohlstrasse 150 8004 Zürich

Postadresse: Postfach 703  
8021 Zürich  
Telefon: 01 291 12 31  
Telefax: 01 291 19 09

sucht:

**Bauzeichner  
Bauzeichner  
-innen  
Architekt  
Architekt  
-innen**

Bezzola AG

Bauunternehmung  
Malerei  
Gipserei

**Bezzola**



Unsere Unternehmung ist mit 180 Mitarbeitern regional in den Bereichen Hoch- und Tiefbau, Malerei/Gipserei tätig.

Infolge Neugliederung unserer Firmenleitung suchen wir die 32- bis 45jährige, starke, baupraxisorientierte Führungspersönlichkeit, die sich aufgrund Ihrer Ausbildung (Baumeister, Ingenieur) und Ihrer bisherigen Leistungen berufen fühlt, als

### Technischer Leiter

die Geschicke unseres Baubetriebes zu lenken. Sie sind ein kompetenter Organisator und vermögen Menschen zu überdurchschnittlichen Leistungen zu motivieren. Direkt dem Delegierten des Verwaltungsrats unterstellt, sind Sie als

### Mitglied der Geschäftsleitung

für die Abteilungen Hochbau, Tiefbau und den Werkhof verantwortlich. Sie führen bzw. begleiten anspruchsvolle Hochbaustellen und können somit Ihre Fachkenntnisse noch vertiefen.

Sind Sie der ausgewiesene Kadermann, der sich dieser Herausforderung stellen will?

Senden Sie Ihre Kurzbewerbung an:



Verwaltungsrat der Firma Bezzola AG,  
Bauunternehmung,  
Orpundstrasse 8, 2500 Biel 8

Absolute Diskretion zugesichert!

Für Entwurf und Konstruktion von Holz-, Beton- und Stahlbauten suchen wir eine(n)

### Bauingenieur(in) ETH/HTL und Tiefbauzeichner(in)

Wir legen Wert auf saubere Konstruktion, gute Gestaltung und sorgfältige Detaillierung.

Stellenantritt ab Februar 1991.

**Jürg Conzett**, dipl. Ingenieur ETH/SIA  
Bahnhofstrasse 10, 7023 Haldenstein (GR), Tel. 081/ 27 54 72

*Wir empfehlen, den Offerten auf Stellenangebote keine Originalzeugnisse beizulegen.*

# Basel-Stadt

## Baudepartement

Das Bauinspektorat sucht für die neugeschaffene **Lärmfachstelle** für den Kanton Basel-Stadt eine(n)

### Bauingenieur(in) ETH als Leiter(in) der Fachstelle

Die Aufgaben umfassen vor allem den Vollzug der eidgenössischen und kantonalen Lärmschutzvorschriften und die damit zusammenhängende Beratung von Bauherren und Baufachleuten, die Prüfung der Baugesuche, die Leitung von Lärmsanierungsprogrammen und das Verfassen von Berichten sowie von Informationen für die Öffentlichkeit. Mit der Arbeit verbunden sind zahlreiche Kontakte zu anderen Amtsstellen sowie zu Bauherren und Baufachleuten.

Für diesen Posten setzen wir ein Hochschulstudium im Bauingenieurwesen und mehrjährige Erfahrung in der Baubranche wie auch im Lärmschutzbereich voraus. Bei entsprechender praktischer Erfahrung kommt allenfalls ein anderer Studienabschluss in Frage.

Nähere Auskunft erteilt der Chef des Bauinspektorates, Herr P. Würzler, jeweils zwischen 10.00 und 12.00 Uhr über Telefon 061 / 21 91 94.

Schriftliche Bewerbungen mit Lebenslauf, Foto und Zeugniskopien sind zu richten an das

**Baudepartement, Personalsekretariat  
Münsterplatz 12, 4001 Basel**

La Risanacconsult, nuovo studio di consulenza nel campo del risanamento, offre a giovane

### ingegnere civile dipl. ETH o STS

con interesse nel campo della tecnologia dei materiali, la possibilità di una moderna specializzazione professionale.

Cerchiamo un collaboratore intraprendente che, dopo un adeguato periodo introduttivo, possa svolgere una qualificata attività di consulenza.

Interessati sono pregati di mandare il loro Curriculum Vitae a:

**Risanacconsult, Corso Elvezia 16, 6900 Lugano**

Wir suchen ins Herz von Zürich einen

### Architekten HTL

der die Ausführungsseite des Hochbaues für interessante Neu- und Umbauprojekte gesamthaft bearbeiten will.

#### Wir bieten

- junges und junggebliebenes 5er-Team
- selbständige Bearbeitung
- bei vorhandenem Interesse EDV-Anwendung
- aufgestelltes Büroklima
- herrlichen Attika-Arbeitsplatz an der Bahnhofstrasse
- absolute Diskretion bei der Bewerbung

Bitte schreiben Sie uns unter Chiffre SIA 972 an IVA AG, Postfach, 8032 Zürich.

Wir suchen in unser mittelgrosses Architekturbüro einen jüngeren

### Bauleiter

für interessante öffentliche und private Bauaufgaben.

Rufen Sie uns an: Tel. 01 / 363 18 20

#### Gerber + Hungerbühler

Architekten/Planer  
Scheuchzerstrasse 33, 8006 Zürich

Wir suchen

### Hochbauzeichner - Bauführer

für anspruchsvolle Bauvorhaben.

Arbeitsort: Baar

Stellenantritt: sofort oder nach Vereinbarung.

Hofstetter und Partner Architekten, Baar **Tel. 042 / 31 55 33**  
Hofstetter und Zünti Architekten, Zug **Tel. 042 / 21 57 27**

## Stellengesuche

### Bauingenieur

30, dipl. an französischer Universität, Arbeitserfahrung

#### sucht berufsnahe Stelle

Teil- bis Vollzeit, studienbegeleitend für Schweizer Diplom.

Tel. 01 / 288 32 32

Junger, initiativer und verantwortungsbewusster

### Diplomgeologe

sucht herausfordernde Stelle im Bereich der angewandten Quartärgeologie. Meine vielseitigen Interessen liegen auf den Gebieten des Umweltschutzes, der Hydrogeologie und der Geotechnik.

Ihr Angebot erreicht mich unter Chiffre SIA 971 an IVA AG, Postfach, 8032 Zürich.

### Mineraloge

(30) sucht neuen Wirkungskreis im Umweltbereich. Doktorat, Erfahrung in Analytik und Programmierung. Teilzeit möglich.

Zuschriften unter Chiffre 973 an IVA AG, Postfach, 8032 Zürich.

### Architekturstudentin FH

Süddeutschland, 23 Jahre, sucht Praktikantenstelle in mittelgrossem Architekturbüro im Raum Zürich oder Basel. Interessiere mich vor allem für aussergewöhnliche Architektur.

Telefon 0049/8332/1505.

Stetes Inserieren bringt Erfolg!

## Diverses

### Erfahrener Bauleiter, Architekt HTL

übernimmt als freier Mitarbeiter **Bauleitungen/Devisierungen** (eigener PC) für Wohn- und Industriebauten.

Anfragen unter Chiffre 1369, ofa, Zugerstr. 35, 8810 Horgen.

Wir verkaufen aus Auftrag in bekanntem

Sommer- und Winter-Kurort der Zentralschweiz

### grosse repräsentative Hotel-Liegenschaft

mit 180 Hotel-Zimmern und Personalhaus. Grundstückfläche ca. 16 000 m<sup>2</sup>.

Das Hotel eignet sich zum Umbau als Sport-Hotel, Residenz, Erholungsheim oder als Begegnungs-/Bildungs-/Schulungszentrum.

Bewerbungen sind zu richten an:

Bevag Immobilien AG  
Kauffmannweg 4  
6003 Luzern



**Bevag**

### Öffentlicher Projektwettbewerb Gustav Hunziker AG., Müntschemier

#### Ausstellung der Projekte

Der Architekturwettbewerb für die Überbauung des Rebenweg-Mattenweg-Gebietes in Müntschemier ist abgeschlossen.

Die Arbeiten werden ausgestellt vom 10. bis 21. 12. 1990,  
jeweils Mo-Fr 7.00 – 12.00 und 13.00 – 17.30  
Sa 9.00 – 12.00

Ausstellungsort:

Baubedarf und Zementwaren

**Gustav Hunziker AG, 3210 KERZERS**

**Erfahrenes Architekturbüro** in der Stadt Lausanne hat noch

### freie Kapazität

für Projektierung und Ausführung.

Zuschriften unter Chiffre SIA 970 an IVA AG, Postfach, 8032 Zürich.

**Entwurfsarchitekt** mit 15jähriger Berufserfahrung übernimmt für Sie

### Projektierung und Ausführung

Zuschriften bitte unter Chiffre SIA 968 an IVA AG, Postfach, 8032 Zürich.

### Freie Kapazität!

**Bauleitungsbüro** übernimmt Bauleitungen, Devisierungen, Kostenvoranschläge. EDV: Messerli. Olten-Lenzburg, Submissionen bis Raum Zürich.

Anfragen unter Chiffre SIA 961 an IVA AG, Postfach, 8032 Zürich.

Sind Sie kurzfristig überlastet ? Haben Sie Probleme gute Leute zu bekommen ?

Ihnen kann geholfen werden mit unserer

### Dienstleistung für Architekten

- Wir erstellen Ihre Pläne in CAD in kurzer Zeit
- Grössere Kapazität - weniger Sozialleistungen
- Rufen Sie uns an und verlangen Sie unverbindlich eine Besprechung.

Peter Bodenmann

Architektur - Einrichtungen - Baurealisierung

Eigerstr.5 5430 Wettingen Tel. 056 26'39'21

Der **Schweizerische Bankverein Bern** schreibt einen

## öffentlichen Projektwettbewerb

gemäss SIA 152 mit zusätzlich eingeladenen Architekten aus. Die Wettbewerbsaufgabe umfasst die Projektierung eines Administrativ-Gebäudes mit einer maximalen BGF von 10 355 m<sup>2</sup> an der Worblentalstrasse in Ittigen.

Teilnahmeberechtigt sind Fachleute, die seit dem 1. Januar 1989 ihren Wohn- und Geschäftssitz in den Amtsbezirken Bern, Burgdorf, Interlaken, Saanen, Seftigen, Aarwangen, Signau, Fraubrunnen, Konolfingen oder Thun haben.

Die Wettbewerbsunterlagen inkl. Modell können ab 17. Dezember 1990 bezogen werden bei:

**Schweizerischer Bankverein Bern**  
**Immobilien Sekretariat**  
**Aarberggasse 61, 3001 Bern**

Zum Bezug der Wettbewerbsunterlagen ist eine Depotgebühr von Fr. 300.- zu hinterlegen, zahlbar auf PC-Konto Nr. 30-9304-8 mit dem Vermerk «Wettbewerb Schweizerischer Bankverein Bern, Ittigen 1». Die Einzahlung der Depotgebühr gilt als Anmeldung. Sie wird zurückerstattet, wenn das Projekt zur Beurteilung zugelassen worden ist.

Auszug aus dem Wettbewerbsprogramm:

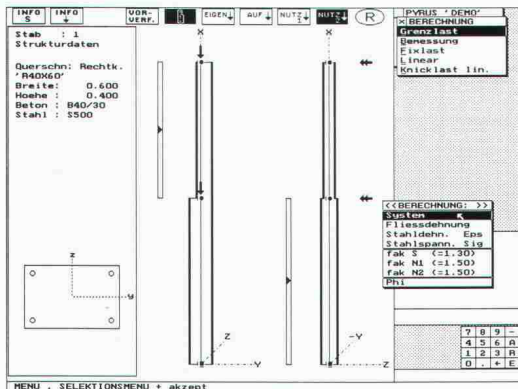
Interessenten können bei vorstehender Adresse (Tel. 031/66 22 45) ab 26. November 1990 eine Kurzfassung des Wettbewerbsprogramms beziehen.

Termine: Bezug der Unterlagen: ab 17. Dezember 1990  
Abgabe der Projekte: 26. April 1991  
Beurteilung: Mai/Juni 1991

**cubus**  
Software

Eggbühlstrasse 20  
8052 Zürich  
Telefon 01-302 13 00  
Telefax 01-302 19 11

PYRUS-Stützen



**Leistungsfähige, bedienungsfreundliche Software  
+ kompetente, langfristig gesicherte Unterstützung  
= erfolgreiche Computeranwendung**

- STATIK-2:** 2D/3D Stabstatik mit 2. Ordnung, Dynamik, Stabilität, Vorspannung. Grafische Eingabe für 2D **NEU**
- FAGUS-2:** Querschnittsprogramm Stahl/Spannbeton
- PYRUS:** Nichtlineare Berechnung von Stützen **NEU**
- CEDRUS-2:** Platten mit Finiten Elementen
- CEDRUS-2S:** Scheiben mit Finiten Elementen
- LARIX:** Grundbauprogramme, Baugrubenabschlüsse, Stabilität, Stützmauern

## Landschaftsarchitektin

mit mehrjähriger Erfahrung in Entwurf, Objektplanung und technischer Projektbearbeitung sucht neuen Wirkungskreis in freier Mitarbeit oder im Angestelltenverhältnis. Raum Zürich, Schaffhausen, St. Gallen.

Zuschriften unter Chiffre SIA 969 an IVA AG, Postfach, 8032 Zürich.



## Baustatiksoftware für Personal Computer mit MS-DOS Betriebssystem

Über 60 Programme: Ebene und räumliche Fach- und Stabwerke, inkl. Th. 2. Ord. und Vorspannung, Platten mit finiten Elementen. Stahlbeton, Stahlbau, Holzbau, Grundbau, TWO/TWS, TWP 84. Grafische Darstellung.

Wulf Seele, Ing. SIA, Flurstrasse 44, 2544 Bettlach, 065 / 55 21 43

# Tische, Stühle, Bänke



- Tische, Stühle, Barhocker, Bänke auf Mass
- Besuchen Sie unsere grosse Fabrik-Ausstellung in Boswil

**keusch**  
Tisch- & Stuhlfabrik AG

Zentralstrasse 21 5623 Boswil  
Tel. 057/46 12 84 od. 46 14 70

**Gratisprospekt**

## Impressum

Schweizer Ingenieur und Architekt

Herausgeber

Verlags-AG der akademischen technischen Vereine

Offizielles Organ

Schweizerischer Ingenieur- und Architekten-Verein (SIA)  
Gesellschaft Ehemaliger Studierender der ETH Zürich (GEP)  
Schweizerische Vereinigung Beratender Ingenieure (ASIC)

Redaktion

Rüdigerstrasse 11, Postfach 630, 8021 Zürich  
Tel. 01/201 55 36, Telefax 01/201 63 77

Redaktoren

Heinz Rudolphi, Ing. SIA, Chefredaktor  
Bruno Odermatt, dipl. Arch. ETH/SIA  
Hans U. Scherrer, dipl. Ing. ETH/SIA  
Brigitte Honegger, Architektin

Redaktioneller Mitarbeiter

Richard Liechti

Produktion

Werner Imholz

Sekretariat

Odette Vollenweider, Adrienne Zogg

Nachdruck von Bild und Text, auch auszugsweise, nur mit schriftlicher Zustimmung der Redaktion und mit genauer Quellenangabe.

Abonnemente

	Schweiz:	Ausland:
1 Jahr	Fr. 170.—	Fr. 185.—
Einzelnummer	Fr. 6.50	Fr. 7.50

Ermässigte Abonnemente für Mitglieder der GEP, des BSA, der ASIC, des STV und für Studenten.

Einzelnummern sind bei der Redaktion erhältlich

Bestellungen für Abonnemente sowie Adressänderungen von Abonnenten an Abonnementverwaltung SI+A, Edenstrasse 20, 8045 Zürich, Telefon 01/207 80 96, Adressänderungen von SIA-Mitgliedern an das SIA-Generalsekretariat, Postfach, 8039 Zürich

Postcheck

«Schweizer Ingenieur und Architekt»  
80-6110-6 Zürich

Anzeigen

IVA AG für Internationale Werbung

Hauptsitz:	Filiale Lausanne:	Filiale Lugano:
Mühlebachstr. 43 8032 Zürich Tel. 01/251 24 50 Telefax 01/251 27 41	Pré-du-Marché 23 1004 Lausanne Tel. 021/37 72 72 Telefax 021/37 02 80	Via Pico 28 6909 Lugano-Cassarate Tel. 091/52 66 84 Telefax 091/52 45 65

Satz + Druck

Druckerei Winterthur dw AG  
Staffelstrasse 12, 8045 Zürich, Tel. 01/207 72 72

Ingénieurs et architectes suisses (IAS)

Erscheint im gleichen Verlag

Redaktion:  
En Bassenges, 1024 Ecublens, Tel. 021/693 20 98, Telefax 021/693 20 84

Abonnemente:

	Schweiz:	Ausland:
1 Jahr	Fr. 113.—	Fr. 122.—
Einzelnummer	Fr. 6.50	Fr. 7.50

SIA-Normen

SIA-Normen und -Dokumentationen sind nur erhältlich beim SIA-Generalsekretariat, Selnastrasse 16, Postfach, 8039 Zürich, Tel. 01/201 15 72, Telefax 01/201 63 35