

Objektyp: **Advertising**

Zeitschrift: **Schweizer Ingenieur und Architekt**

Band (Jahr): **109 (1991)**

Heft 12

PDF erstellt am: **12.07.2024**

### **Nutzungsbedingungen**

Die ETH-Bibliothek ist Anbieterin der digitalisierten Zeitschriften. Sie besitzt keine Urheberrechte an den Inhalten der Zeitschriften. Die Rechte liegen in der Regel bei den Herausgebern. Die auf der Plattform e-periodica veröffentlichten Dokumente stehen für nicht-kommerzielle Zwecke in Lehre und Forschung sowie für die private Nutzung frei zur Verfügung. Einzelne Dateien oder Ausdrucke aus diesem Angebot können zusammen mit diesen Nutzungsbedingungen und den korrekten Herkunftsbezeichnungen weitergegeben werden. Das Veröffentlichen von Bildern in Print- und Online-Publikationen ist nur mit vorheriger Genehmigung der Rechteinhaber erlaubt. Die systematische Speicherung von Teilen des elektronischen Angebots auf anderen Servern bedarf ebenfalls des schriftlichen Einverständnisses der Rechteinhaber.

### **Haftungsausschluss**

Alle Angaben erfolgen ohne Gewähr für Vollständigkeit oder Richtigkeit. Es wird keine Haftung übernommen für Schäden durch die Verwendung von Informationen aus diesem Online-Angebot oder durch das Fehlen von Informationen. Dies gilt auch für Inhalte Dritter, die über dieses Angebot zugänglich sind.



**Individuelle Warmwasser-  
produktion nach  
Mass und... dezentral.**

**D**er Ruf nach dezentralisierter Warmwasserproduktion wird immer lauter. Von Architekten ebenso wie von den Bauherren. Die Gründe sind berechtigt: die Familie will über Wasser-Menge und Temperatur wieder selbst entscheiden, sie individuell nach Mass planen. Die Energieverluste werden durch die direkte Verteilung sehr eingeschränkt. Die Cipag-Wassererwärmer lassen sich problemlos in der Küche, im Bad oder im Gang einbauen.

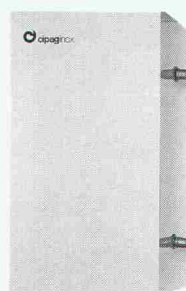
Alle Modelle mit 50 bis 300 Litern Inhalt sind serienmässig mit einem thermoglasierten Stahlbehälter, einer Isolation aus Polyurethanschaum, einem thermolackierten Metallmantel und einem Heizkörper nach Wahl aus Steatit oder Panzerstahl ausgerüstet. Der grosse Flansch erleichtert Reinigung und Unterhalt.

Die CIPAG Wassererwärmer können mit einem Montage-Set geliefert werden.

**5 Jahre Voll-Garantie** auf allen Apparaten.

**Und immer der effiziente  
CIPAG-Service...**

**cipaginox ELE**  
25 Liter



**cipagglas CGA und  
cipagnorm NOA**  
210 bis 300 Liter



**cipagglas CGA**  
120 Liter



Heizkessel- und Boilerfabrik  
1604 Puidoux-Gare - Tel. 021/ 946 27 11  
Filiale Genf - Tel. 022/ 735 56 36  
Pfäffikon/ZH - Tel. 01/ 950 00 95



# Professioneller Objekt-Korrosionsschutz und Farbbeschichtung ...



... für sichere und störungsfreie Anlagen.

Spezialitäten:

- Allgemeiner Stahlhochbau
- Wasserkraftanlagen
- Behälter- und Tankbau
- Brücken

70 Jahre Erfahrung  
Umweltfreundliche Verfahren  
Flexible, seriöse Arbeitsweise

**ZAG** ZUBERBÜHLER AG  
PFAFFIKON SZ

Industriestr. 2 ☎ O55 48 19 63  
8808 Pfäffikon Fax O55 48 41 84

Korrosionsschutz am Objekt und im Werk

Coupon für Dokumentation



Firma \_\_\_\_\_

Zuständig \_\_\_\_\_

Einsenden an:  
Zuberbühler AG, 8808 Pfäffikon SZ

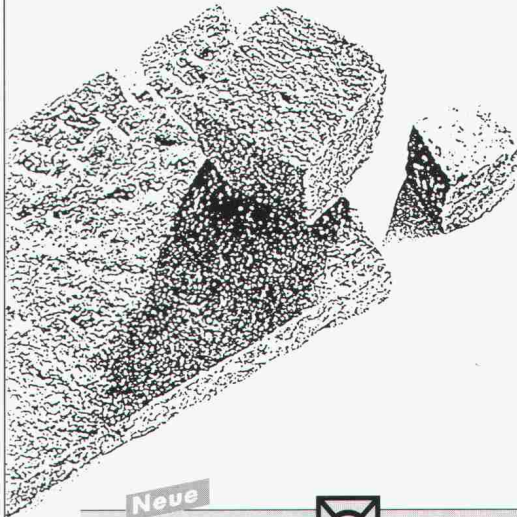
SI

# G U B E R

NATURSTEINE

WEIL GUTE PROJEKTE BESSER WERDEN!

PFLASTERSTEINE – STELLPLATTEN – MAUERSTEINE  
GESTALTUNGSSTEINE



Neue  
**AG STEINBRUCH**  **GUBER ALPNACH**

ADMINISTRATION: 6055 ALPNACH, TELEFON 041 96 28 28, TELEFAX 041 96 13 45  
BERATUNG UND VERKAUF: TELEFON 041 68 12 33, TELEFAX 041 68 25 77

Mauchle Creative

## Raum- und Platzbedarf? Wir bieten die Lösung!



### Einzelcontainer oder komplette Gebäude

Preisgünstig, mobil, sofort benutzbar! Mieten Sie doch einfach Ihre Räume. Condicta liefert Ihnen alles, z. B.

- |               |              |                        |
|---------------|--------------|------------------------|
| - Büro        | - Bauleitung | - Temporäre Räume      |
| - Unterkünfte | - Sanitär    | während Umbauzeit usw. |
| - Garderobe   | - Magazin    |                        |
| - Kantine     | - Werkstatt  |                        |

Interessante Miete/Kauf-Bedingungen.

**Condicta** Fabrik für Baumaschinen Winterthur 052/89 88 88 **Condicta**  
Kappel/SO 062/46 42 20 Landquart 081/51 53 33 Münchenbuchsee 031/86 39 39



**RECULTEX®** Geotextil  
system

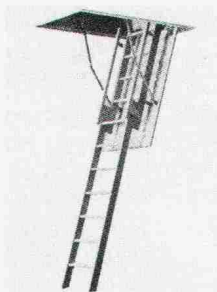


## Böschungsband

- naturreine Kokosfaser
- hohe Reissfestigkeit
- niedrige Lohnkosten bei der Anbringung

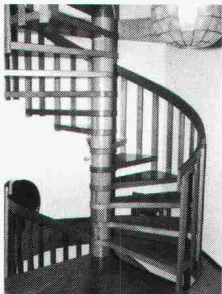
Fritz AG · Hofstrasse 70 · 8032 Zürich · 01/2512704

## Der Einstieg zum Aufstieg



**Wir liefern  
und  
montieren  
in der  
ganzen  
Schweiz**

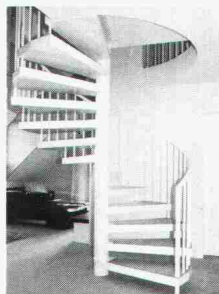
**Besuchen  
Sie unsere  
Ausstellung**



Massivholzspindeltrappe



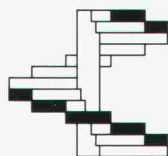
Wangentreppe



Stahlspindeltrappe

## Müller Treppen

Hauptstrasse 47  
8355 Aadorf  
Tel. 052-61 48 58/59  
Fax 052-61 48 60



# Die Eloxalqualität mit dem roten Punkt



## Bleche und Bänder aus einer speziellen ALCAN Aluminiumlegierung

- Keine Probleme mit Farbton-**  
**differenzen** – auch bei Verwendung  
von Blechen aus unterschiedlichen  
Produktionschargen
- Ihre bewährten Anodisierverfahren sind  
anwendbar
- Lieferbar ab Lager unseres Handels-  
partners:

### Häuselmann Metall AG

CH 8305 Dietlikon, Bahnstrasse 11  
Telefon 018351611

Detailinformationen auf Anfrage.

### Alcan Rorschach AG

Industriestrasse 35  
CH 9400 Rorschach  
Telefon 071/403333  
Telefax 071/403541





### Kommunal- und Industrieservice

Saugen und Blasen fester und flüssiger Stoffe  
Strassenreinigen und -abranden  
Belagfräsen und -trennen  
Betonfräsen und -trennen

### Weiss + Appetito Spezialdienste AG Bern

Statthalterstrasse 46  
Postfach  
3018 Bern

Telefon 031 34 23 23

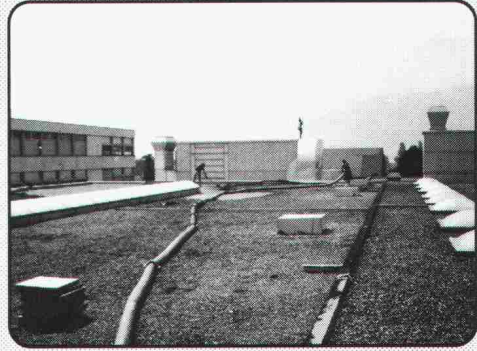
## Weiss+Appetito

### Absaugen von sämtlichen festen, flüssigen und schlammigen Materialien

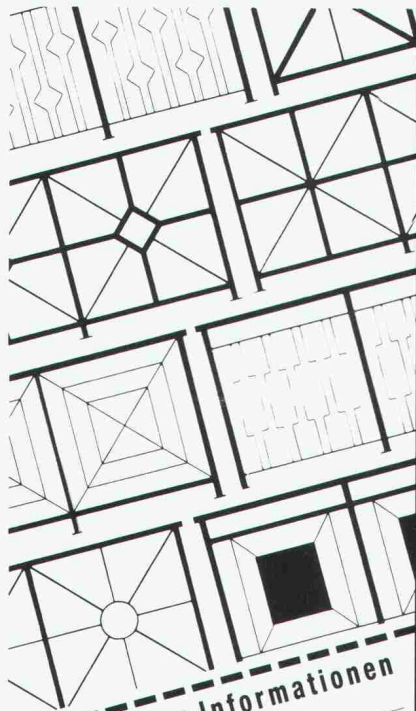
zum Beispiel • Reinigen von Faultürmen • Sand- und Kiesfängen • Schlackenböden • Flachdächer • Aushub usw.

### Wir blasen auch Materialien wie Kies, Sand, Splitter, Leca, Gartenerde

- auf Flachdächer • in Silo
- als Hinterfüllung usw.



Absaugen von Kies, Sand und Humus ab Flachdach, bei Baustellen und Kellern mit erschwerem Zugang.



## Stil in Stahl.

In der Architektur ist das Balkongeländer mehr als ein notwendiges Übel – eine Gestaltungschance!

Bauex-Balkongeländer in Stahl tragen den Ansprüchen kompetenter Architektur Rechnung. In praxisnaher Entwicklung ist eine neue Geländer-Generation entstanden: ausgereifte Ideen in formschönem und zeitlosem Design.

Neben einer grossen Palette an Standard-Modellen bietet Bauex die Möglichkeit, eigene Modell-Kreationen kostengünstig zu realisieren.

Alles eine Frage des Stils.

## Bauex®

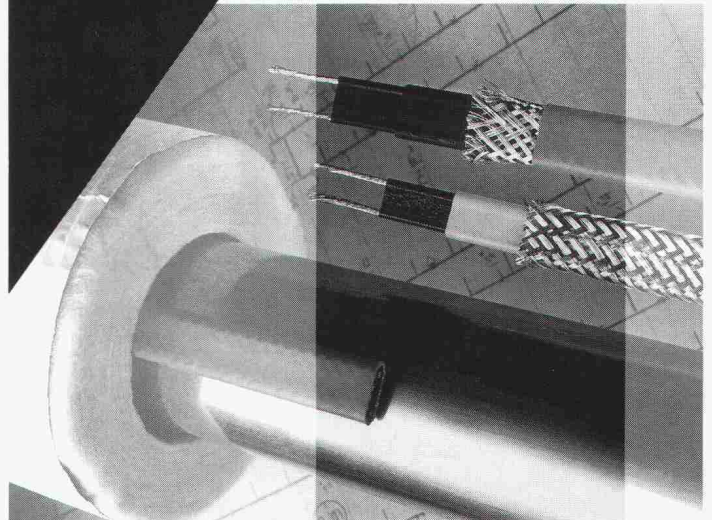
Der Geländerspezialist

Unterfeldstr. · CH-9450 Altstätten

Tel. 071 75 59 11 · Fax 071 75 59 13

## HWAT+

### Sofort warmes Wasser – auf einfache Weise



Warmwasserkomfort ist heute in jedem Gebäude eine Selbstverständlichkeit. Lange auf warmes Wasser zu warten, ist nicht nur ärgerlich, sondern auch Wasser- und Energieverschwendung. Kein Auskühlen der Warmwasserleitung, geringer Platzbedarf, einfache Planung und Montage machen HWAT+ zur idealen Lösung für jedes Gebäude.

Kurz, eine zuverlässige, selbstregelnde Begleitheizung für Warmwasserleitungen ist eine Investition, die sich vielfach bezahlt macht.

Raychem AG  
Oberneuhofstr. 8  
6341 Baar  
042 31 81 31  
Fax 042 31 77 00

Raychem

### Für weitere Informationen

Mein Stil macht vor Balkongeländern nicht halt. Deshalb wünsche ich weitere unverbindliche Informationen über die Bauex-Balkongeländer

Name

Firma

Strasse

PLZ/Ort

Telefon

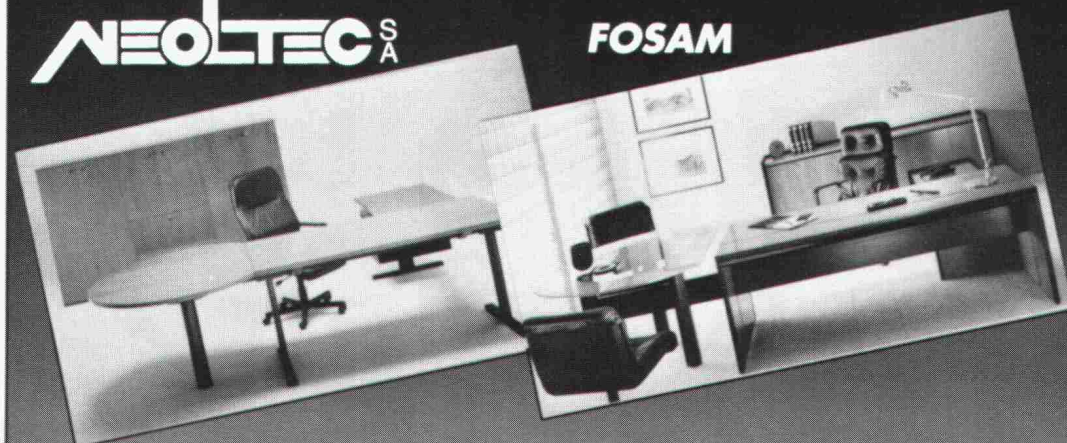
9153

Coupon einsenden an: Bauex, Unterfeldstrasse, CH-9450 Altstätten

Der gute Name für alle Geländer.

## NEOLTEC SA

## FOSAM



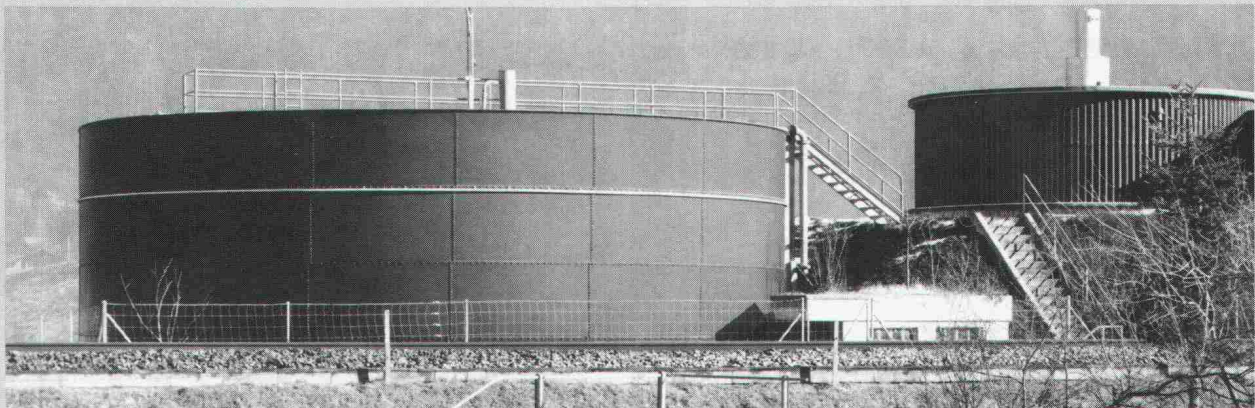
### EINRICHTUNG FÜR BÜRO UND TECHNIK VON A bis Z!

ROUTE de LA PIERRE  
CH - 1024 ECUBLENS  
TÉL : 021 / 691 86 11  
FAX : 021 / 691 51 40



Für Abwasser, Klärschlamm, Biogas usw.:

# PERMASTORE Tanks+Behälter aus emaillierten Stahlplatten (innen und aussen)!



- Engineering, Herstellung und Montage aus einer Hand
- Universeller Korrosionsschutz und sehr stabile Bauweise – lange Gebrauchsdauer
- Vorfabrizierte Plattenelemente im Baukastensystem – deshalb schnelle und einfache Montage – ohne Gerüst und ohne Schweißen
- Wenig Wartung resp. Instandhaltung nötig

- Leicht demontier- und wieder montierbar – aufstockbar (für spätere Kapazitätserweiterung)
- In jeder gewünschten Dimension lieferbar (10 – 10 000 m<sup>3</sup>)

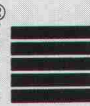
Und ausserdem im PERMASTORE-Lieferprogramm:

- Silos für Schüttgüter aller Art (z.B. für Streusalzlagerung usw.) und für die Kompostierung

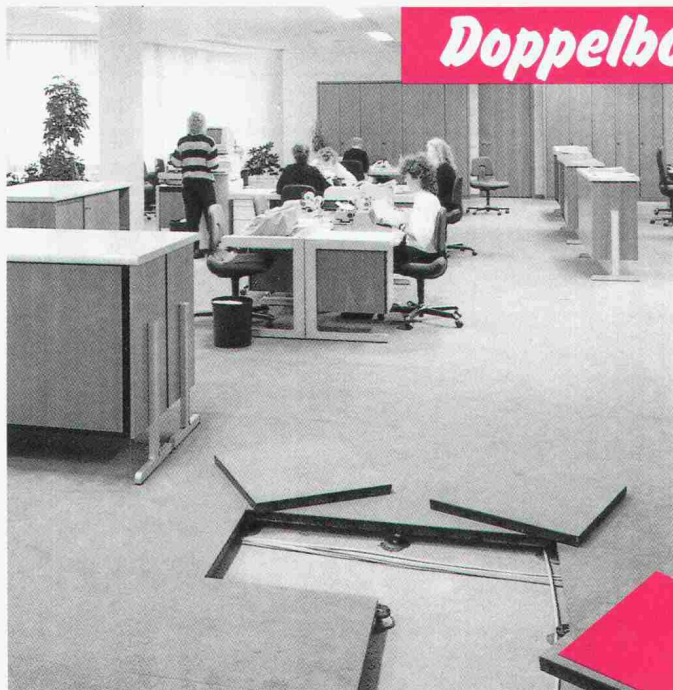
Bitte verlangen Sie weitere Unterlagen und Beratung bei der



**PERMASTORE**<sup>®</sup>  
SILOS & TANKS



**Technolink AG**  
GRUBENSTR. 107  
3322 SCHÖNBÜHL  
TEL. 031/859 62 42 FAX 031/859 62 58



## Doppelboden, das flexible Bodensystem

**AGB** sorgt dafür, dass bei Verwaltungs- und Büro-bauten, Computerräumen, Fertigungsstätten usw. die Zukunft nicht verbaut wird!

Hohe Kosten bei Neubauten und Renovationen verlangen zukunftsorientiertes Planen. Dazu gehört die Schaffung notwendiger Voraussetzungen, dass Installations- und Raumanpassungen bei veränderten Bedürfnissen problemlos, schnell und kostengünstig realisiert werden können. Unser Bodensystem und unsere Dienstleistungen legen dafür den idealen Grundstein. **5 verschiedene Baustoffe für Doppelböden – hochverdichteter Holzwerkstoff, Leichtbeton, Kalziumsulfat, Stahl, Aluminium – in mehr als 20 Ausführungen und unzähligen Kombinationsmöglichkeiten**, tragen individuellen Bedürfnissen voll Rechnung. Mit **AGB** – immer eine Spur besser!

- Beratung
- Verkauf
- Planungshilfe
- Montage
- Service



**AGB Bautechnik** Aktiengesellschaft

CH-4800 Zofingen · Telefon 062/52 11 22 · Telefax 062/52 11 26

Ihr Bodensystem interessiert mich. Senden Sie mir ausführliche Informationen und illustrierte Dokumentation.

Name: \_\_\_\_\_

Strasse: \_\_\_\_\_

PLZ/Ort: \_\_\_\_\_ SIA 91

Einsenden an: AGB Bautechnik Aktiengesellschaft, 4800 Zofingen





## Ihre Business Centers in der Schweiz

an erstklassiger Lage in Zürich, Basel, Genf und **jetzt neu** auch in St.Gallen.

### Wir sind Ihre Telefon-/Telefaxzentrale,

... eine freundliche Stimme antwortet, und Sie sind jederzeit und überall erreichbar.

Verlangen Sie unverbindlich unseren EBS-Prospekt mit den ausführlichen Informationen, oder rufen Sie Herrn Tomas Beco, Center Manager St.Gallen, an.

### Executive Business Services

Member of World Trade Centers Association WTC

Neugasse 30, 9000 St.Gallen, Fussgängerzone,  
Tel. 071/23 28 22, Fax 071/23 37 19 33-923

# Verbundpfähle

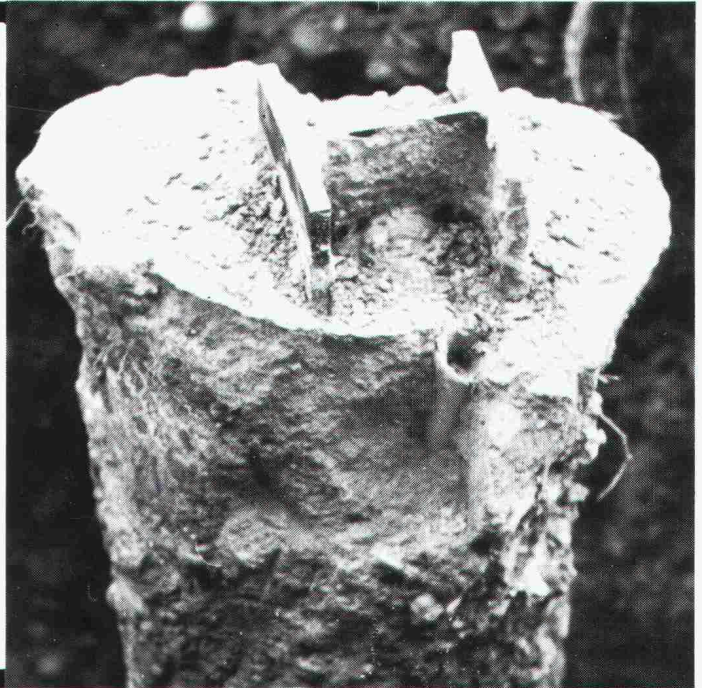
Stahlprofil mit Betonmantel

- Ausführung mit Schreitbagger, Hochbaukran oder Kleinstramme für Fundamentverstärkungen (h = 1,90 m)
- auch für beengte und schwer zugängliche Baustellen
- kein Kieskoffer erforderlich
- auch für Kleinbaustellen und Unterfangungen wirtschaftlich

## GREUTER GRUNDBAU AG

8182 HOCHFELDEN  
POSTFACH 26  
TELEFON 01/860 70 78

Pressvortriebe  
Rammvortriebe  
Pfahlfundationen  
Grundwasserabsenkungen



**Gespräche mit CAD-Profis  
inspirierten uns,  
tri ModuCAD zu entwickeln.**



**triModuCAD** macht Schluss mit improvisierten Arbeitsplätzen. Denn dieses neue CAD-Tischsystem aus der Schweiz ist konzipiert für Praktiker. Stabil, flexibel, ergonomisch perfekt. **triModuCAD** bringt mehr Effizienz für CAD-Profis. Verlangen Sie den detaillierten Prospekt mit Preisliste.

- Ja, senden Sie mir den triModuCAD-Prospekt.**
- Ich wünsche eine persönliche Beratung. Rufen Sie mich an.**

Firma \_\_\_\_\_  
zuständig \_\_\_\_\_  
Strasse, Nr. \_\_\_\_\_  
PLZ/Ort \_\_\_\_\_  
Telefon-Nr. \_\_\_\_\_

**Trippel**  
Tisch-System tri *ModuCAD*



Einsenden an: J. P. Trippel AG, Sommerstr. 37, 8580 Amriswil/TG. Tel. 071/67 15 15, Fax 071/67 75 03

E. T & H. BSW 90.770

**Wenn ein Transport mehr verlangt ...**  
**... entscheiden sich viele für Helog.**



**Helog:  
Schnell,  
stark,  
zuverlässig.**



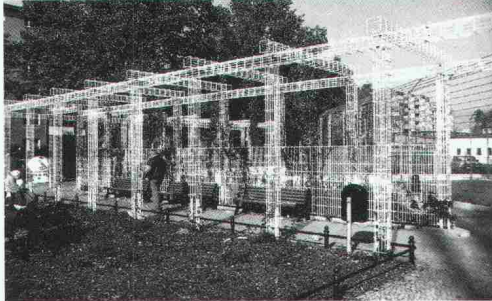
Helog AG  
Helikoptertransporte  
CH-6403 Küssnacht a.R. Tel. 041-81 48 00  
Tx 868 269 helo



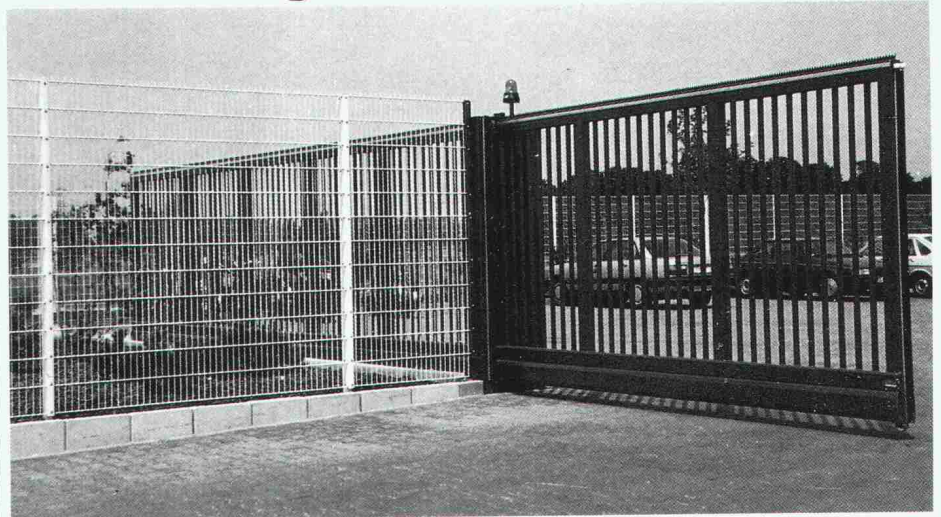


## Zaunsysteme - Arealabschlüsse

- Elektro-Drehkreuze - Codekarten
- Sicherheits-Gitterzaun mit Y-Ausleger
- Schiebetore, 2 bis über 20 m
- Torbarrieren, 2 bis 10 m
- Begrünungsanlagen



# Qualität gibt Sicherheit...



**Wego System AG** Hirschenstr. 1  
9536 Schwarzenbach

Telefon 073/23 25 30  
Fax 073/23 91 30

## Rundum überzeugend: Software im Baukasten-System.



### Für Bauingenieure

- Platten-, Scheibenberechnungen
- Stabtragwerke (eben, räumlich)
- Durchlaufträger
- Allg. Betonquerschnitte
- Schlanke Druckglieder (Knicken)
- Durchstanzen
- Schutzraumberechnungen (TWP/TWO/TWS)
- Eisenlisten
- Baugrubenabschlüsse
- Stützmauern
- Elastisch gebettete Träger
- Standsicherheit/Setzungsberechnungen
- Kanalisation (GPK)
- Strassenbau (Situation, LP, DGM, Querprofile, CAD-Schnittstelle)
- Wasser- und Gasversorgung
- Devisierung (NPK 2000)
- CAD ALLPLOT (Schalungs- und Armierungspläne, Strassenbau)
- Bauphysik

### Für Architekten

- Devisierung (NPK 2000)
- Baubuchhaltung
- Baukostenüberwachung
- Bauabrechnung
- CAD ALLPLOT/ALLPLAN (2D/3D)

### Allgemein

- Textverarbeitung
- Adressverwaltung
- Buchhaltung
- Büroadministration
- Projektplanung

Hochaktuell für Hard- und Software:

**olivetti**  
**OFFICE**  
EDV für den Bau

Olivetti Office (Schweiz) AG, Abt. ST, Industriestrasse 50, 8304 Wallisellen, Tel. 01 839 15 11, Fax 01 831 04 46

# Von der Handskizze zur Gebäudesimulation

## Computergraphik und Animation im Bauwesen.

Mittwoch, den 10. April 1991, 9.00-17.00 Uhr im Hotel Mövenpick, Regensdorf



Bild: Allemann Informatik & Architektur - Frauenfeld

Eine Veranstaltung von HEWLETT-PACKARD (Schweiz) AG und folgenden Software-Partnern: Rechenzentrum Dr. Walder & Partner mit Speedikon, Allemann Informatik & Architektur mit STAR, Roland Messerli Informatik mit Messerli CAD. Die Teilnahme ist kostenlos. Für weitere Auskünfte und Anmeldung rufen Sie bitte Frau Lucia Frei an: Telefon 01 315 81 81.

Senden Sie mir bitte detaillierte Informationen:

- Architektur-Software
- HP/APOLLO Workstations
- 

Firma: \_\_\_\_\_

Name/Vorname: \_\_\_\_\_

Strasse: \_\_\_\_\_

PLZ/Ort: \_\_\_\_\_

Tel.: \_\_\_\_\_

Bitte einsenden an Hewlett-Packard (Schweiz) AG, Schwamendingenstr. 10, 8050 Zürich, Abt. Marcom



**THE POSSIBILITY MADE REALITY.**



## Stellenangebote

Als Ingenieurfirma, die Beratungen und Projektbearbeitungen in den Fachgebieten Geologie, Geotechnik, Abfallbewirtschaftung und Umweltschutz durchführt, suchen wir zur Ergänzung unseres Expertenteams einen

# Ingenieur oder Geologen

Ihr Einsatzgebiet wird vor allem bei Anlagen und Sanierungen von Deponien sowie verschiedenartigen Projekten auf dem Gebiet des Umweltschutzes liegen. Daneben ist auch Ihre Mitwirkung bei Baugrunduntersuchungen und bei Gutachten über geotechnische und felsmechanische Fragen vorgesehen.

Wenn Sie ein Studium als Ingenieur bzw. Geologe abgeschlossen haben, gerne selbständig und auch im Team arbeiten und Freude an persönlichen Kundenkontakten haben, erwarten wir gerne Ihre schriftliche oder telefonische Kontaktaufnahme.

### **Sieber Cassina Handke + Partner**

Beratende Ingenieure und Geologen  
Tittwiesenstrasse 55, 7000 Chur, Tel. 081 / 24 10 26



## STADT CHUR

Unser gegenwärtiger Abteilungsleiter der Planung geht nach 39 Dienstjahren in Pension. Wir suchen deshalb eine Persönlichkeit als

# Abteilungsleiterin/ Abteilungsleiter Planung

Sie/er ist für die kompetente Führung der Planungsabteilung und deren Vertretung in verschiedenen Gremien und in der Öffentlichkeit zuständig.

Die interessante und vielfältige Arbeit umfasst alle ortsplanerischen Aufgaben der Stadt Chur:

- Formulierung und Beratung der Planungsziele
- Bearbeitung der Konzept-, Nutzungs-, Erschliessungs-, Verkehrs- und Quartierplanung
- Selbständige Bearbeitung der verschiedenen Planungsverfahren auf allen Stufen
- Mitwirkung beim Vollzug und bei der Revision der Bau- und Zonenplangesetzgebung
- Weiterbearbeitung der Radweg-, Fussweg- und Landschaftsplanung
- Planung der Massnahmen der Verkehrsberuhigung

Diese Stelle setzt hohe Anforderungen an Führungsqualität, Kommunikations- und Durchsetzungsvermögen voraus. Sie erfordert ein abgeschlossenes Studium als Siedlungsplaner oder dergleichen, Berufserfahrung und ein grosses Interesse an der Stadt Chur und deren Entwicklung.

Wir pflegen ein gutes, offenes Arbeitsklima, bieten fortschrittliche Anstellungsbedingungen und offerieren ein der Verantwortung entsprechendes Gehalt.

Anmeldungen sind bis Ende April 1991 an das **Personalamt der Stadt Chur**, Rathaus, 7002 Chur, zu richten, wo auch das Personalblatt für Stellenbewerber zu verlangen ist (Tel. 081 / 21 41 11).

Weitere Auskünfte über die Stelle erteilt Stadtarchitekt Hans-Ulrich Minnig (Tel. 081 / 21 44 85).



## AMT FÜR ZIVILSCHUTZ DES KANTONS ZÜRICH SCHUTZBAU UND MATERIAL

Zur Beratung von Projektverfassern und Gemeinden sowie zur Prüfung von Schutzbauprojekten suchen wir per 1. Juni 1991 oder später eine(n) zuverlässige(n)

# Architekten oder Architektin HTL

Wir stellen uns vor, dass Sie selbständig Projekte ausgeführt haben, etwas Baustellenerfahrung mitbringen, sich gerne in ein neues Gebiet einarbeiten wollen und den täglichen Umgang mit Baufachleuten sowie mit Behördenmitgliedern schätzen.

Interessenten richten Ihre Bewerbung mit den üblichen Unterlagen an die **Abteilung Schutzbau und Material, Amt für Zivilschutz des Kantons Zürich, Thurgauerstrasse 56, 8090 Zürich.**

Nähere Auskünfte erteilt Ihnen gerne unser Herr Andreas Inderbitzin (Tel. 01 / 306 75 23)

Die Sicherstellung der technischen Einsatzbereitschaft von Basisspitälern gehört zu den neuen Aufgaben unserer Abteilung Schutzbau und Material. Zur Planung und Durchführung von Massnahmen, welche diese Einsatzbereitschaft der Geschützten Operationsstellen sowie der Notspitäler erhöhen, suchen wir per sofort oder nach Übereinkunft eine(n)

# Fachmann(-frau) Bereich Haustechnik

Wir erwarten Bewerber mit TS- oder HTL-Abschluss. Gute Kontaktfähigkeit, selbständige und zuverlässige Auftrags erledigung sind für uns wichtige Voraussetzungen. Erfahrung als Vorgesetzte(r) erwünscht, aber nicht Bedingung.



Tiefbauamt der Stadt Zürich

## Stadtentwässerung

### **Interessiert Sie eine Aufgabe im Dienste der Umwelt?**

Die Stadtentwässerung ist verantwortlich für das Ableiten und Reinigen des gesamten Abwassers der Stadt Zürich.

Für unsere Abteilung Projektierung suchen wir eine(n)

## **Ingenieur/Ingenieurin**

Wir wünschen uns eine Person mit ETH- oder HTL-Abschluss, Verständnis für Gewässerschutz, Erfahrung in Planung und Ausführung von Abwasseranlagen und Freude an Teamarbeit.

Ein äusserst interessantes Arbeitsgebiet erwartet Sie. Sie wirken mit bei der Realisierung eines modernen Entwässerungskonzeptes, bearbeiten Kanalisations- und Kläranlagenprojekte und sind verantwortlich für die selbständige Projektleitung.

Wir bieten Ihnen ein betriebsinternes Personalrestaurant, gleitende Arbeitszeit und vorzügliche Sozialleistungen.

Wir freuen uns auf Ihre Bewerbung, die Sie bitte mit den üblichen Unterlagen an die **Stadtentwässerung, Frau M. Saner, Personaldienst, Bändlistrasse 108, 8064 Zürich**, richten wollen (Tel. 01 / 435 51 11).

Wir suchen zur Ergänzung unseres Teams in ein mittelgrosses Büro für Geologie, Hydrogeologie und Geotechnik im Raum Zürich per 1. Mai 91 oder nach Vereinbarung einen erfahrenen

## **Geologen**

mit einerseits vertieften Kenntnissen in regionaler Geologie des Mittellandes und Alpenraumes sowie andererseits in angewandter Informatik. Erwartet wird die selbständige Bearbeitung von anspruchsvollen und abwechslungsreichen Aufgaben in den Arbeitsbereichen

- allgemeine regionale Geologie
- Ingenieurgeologie in Fest- und Lockergesteinen als Grundlage zur Projektierung resp. Ausführung von Hoch- und Tiefbauten jeglicher Art sowie von baulichen Massnahmen im Wasserbau
- Grundwassererkundung und Grundwasserschutz
- Erschliessung von Rohstoffvorkommen
- Entsorgung von Reststoffen in Deponien

Sollten Sie über die entsprechenden Anforderungen verfügen, erwarten wir gerne Ihre schriftliche Bewerbung mit den üblichen Unterlagen.

**Büchi und Müller AG**  
Beratende Geologen SIA/ASIC  
Zürcherstrasse 34, 8501 Frauenfeld 1

Unsere Ingenieurunternehmung ist gesamtschweizerisch in allen Sparten des Bauingenieurwesens, der Planung und der angewandten Informatik tätig. Unseren Mitarbeitern stehen moderne und effiziente **EDV- und CAD-Hilfsmittel** zur Verfügung.

Zur Verstärkung unseres Arbeiterteams suchen wir dynamische und selbständige

## **Bauingenieure/ Kulturingenieure**

für anspruchsvolle Aufgaben in den Fachgebieten:

- Strassen- und Eisenbahnbau
- Verkehrs- und Umweltplanung

Als Interessent verfügen Sie idealerweise über ein aktuelles theoretisches Wissen und einige Jahre Praxis und Erfahrung als Bauingenieur. Die Bereitschaft sich mit neuartigen Projekten zu befassen, setzen wir voraus. In persönlicher Hinsicht zählen Zuverlässigkeit, Kreativität, Organisationsinn und ein gesundes Durchsetzungsvermögen.

Wir bieten Ihnen verantwortungsvolle Tätigkeiten, grosszügige Anstellungsbedingungen, fortschrittliche Sozialleistungen, flexible Arbeitszeit usw..

Wenn Sie diesen Anforderungen entsprechen, können wir Ihnen **interessante Entwicklungsmöglichkeiten** anbieten.

Unsere Personalabteilung freut sich auf Ihre Bewerbung.



**Emch + Berger Bern AG**  
Ingenieurunternehmung  
Gartenstrasse 1, 3007 Bern  
Telefon 031 25 23 23





**GRUNER AG**  
INGENIEURUNTERNEHMUNG

## Wollen Sie Ihre Zukunft der Sicherheit von Umwelt, Bauten und Anlagen widmen,

und dabei

- Bauten und Anlagen sicher mitgestalten?
- Risiko erfassen und reduzieren?
- Projekte innerhalb des UVP-Verfahrens optimieren?
- in einem Team sowohl mit Generalisten als auch mit Spezialisten verschiedenster Fachrichtungen zusammenarbeiten?

Wir suchen für unsere Abteilung Sicherheit eine/n jüngere/n

## HOCHSCHULINGENIEUR/IN

Sollten Sie

- über einen Hochschul-Abschluss als Bauingenieur/in, Kulturingenieur/in oder Maschineningenieur/in verfügen,
- sich in neue Gebiete einarbeiten wollen,
- Flair für unkonventionelle Ansätze und Lösungen haben,
- analytische Denkweise mögen,
- Freude und Erfahrung im Umgang mit Personalcomputern haben,
- abwechslungsreiche und verantwortungsvolle Tätigkeiten bevorzugen,
- initiativ und selbständig sein,
- zeitgemässes Gehalt und Sozialleistungen wünschen,

dann setzen Sie sich mit uns in Verbindung. Herr Dr. U. Klemm und Herr T. Weisskopf freuen sich auf Ihre telefonische oder schriftliche Kontaktnahme und stehen für weitere Auskünfte gerne zur Verfügung.

**GRUNER AG**  
Ingenieurunternehmung

Gellertstrasse 55  
CH-4020 Basel  
Tel. 061/312 76 20

Für die Bearbeitung anspruchsvoller öffentlicher und privater Bauvorhaben suchen wir

## Architekten/Projektleiter

zur Mitarbeit in kleinem Team. Wir bieten gute Arbeitsatmosphäre, 5 Gehminuten vom Bahnhof. Wir freuen uns auf Ihren Anruf oder Ihre schriftliche Bewerbung.

**Dieter Zulauf + Stefan Schmidlin**  
Architekten SWB/ETH SIA  
Römerstr. 16, 5400 Baden  
Tel. 056/22 42 77



In der Gemeindeverwaltung Köniz ist die Stelle des/der

## Bauinspektors/Bauinspektorin

zu besetzen.

Als Bauinspektor/Bauinspektorin leiten Sie das Bauinspektorat der viertgrössten Gemeinde des Kantons Bern. Sie sind verantwortlich für die Durchführung und Koordination aller baupolizeilichen Verfahren in der Gemeinde und verfassen Vernehmlassungs- und Beschwerdeschriften in oberinstanzlichen Verfahren. Sie beraten die Gemeindebehörden in baupolizeilichen Fragen und sorgen für eine bürgerfreundliche, dienstleistungsorientierte Amtsführung. Als Chefbeamter/Chefbeamtin arbeiten Sie direkt mit dem politischen Vorsteher zusammen.

Wir erwarten eine Persönlichkeit mit Führungsqualitäten, Durchsetzungsvermögen, organisatorischem Geschick und Gewandtheit im mündlichen und schriftlichen Ausdruck.

Sie haben vorzugsweise einen Abschluss als Architekt/Architektin, Erfahrung in baurechtlichen und planerischen Fragen und eventuell den Bauinspektorenkurs absolviert.

Ihre ausführliche Bewerbung mit Foto richten Sie an den Personaldienst der Gemeindeverwaltung Köniz, Herr Campiotti, Schwarzenburgstrasse 236, 3098 Köniz. **Weitere Auskünfte** erteilt Ihnen gerne Herr Gemeinderat **Heinz Schreier**, Hochbauvorsteher der Gemeinde Köniz (Telefon 031 / 54 30 64).



**Beratende Ingenieure und Architekten**

Als Generalplaner (nicht Unternehmer) realisieren wir seit 25 Jahren anspruchsvolle, installationsintensive Bauten in den Bereichen Industrie (z.B. Textilindustrie), Verwaltung und Gewerbe.

Im Rahmen einer Nachfolgeregelung suchen wir einen

## Bauingenieur ETH/HTL

Seine Aufgabe umfasst die ingenieurmässige Betreuung der Projekte, statische Berechnungen, Überwachung der Erstellung von Ingenieurplänen, enge Zusammenarbeit mit unserer Planungsabteilung bezüglich Optimierung von Baukonstruktionen usw.

Wir stellen uns eine Persönlichkeit mit grosser Erfahrung in Statik und Konstruktion vor, die in enger Zusammenarbeit mit unseren Architekten und Fachingenieuren von Anfang an massgebend bei der Planung mitwirkt.

EDV- und CAD-Systeme sind vorhanden.

Es handelt sich um eine weitgehend selbständige Position mit sehr interessanten Zukunftsperspektiven.

Interessenten bitten wir, eine handschriftliche Kurzzofferte mit den üblichen Unterlagen zu richten an:

**G I A AG**, Beratende Ingenieure und Architekten  
Sägestrasse 9, 8640 Rapperswil, Tel. 055 / 27 56 44



Wir suchen den

## Bauingenieur HTL oder Bauingenieur ETH

für komplexe, konstruktive Aufgaben und statische Berechnungen.

Wir befassen uns hauptsächlich mit anspruchsvollen Neu- und Umbauten im Hoch-, Tief- und Brückenbau sowie mit dem Erarbeiten von Expertisen und Ausführen von Sanierungen. Unser derzeitiges Auftragsvolumen veranlasst uns, das Ingenieurteam längerfristig mit einem qualifiziertem Fachmann, welcher die neuen SIA-Normen und Berechnungsmethoden beherrscht, aufzustocken. Wir möchten Ihnen die Bearbeitung Ihrer Objekte weitgehend in Eigenverantwortung übertragen. PC- und CAD-Mittel stehen Ihnen zur Verfügung. Das Idealalter für diese Stelle liegt zwischen 25 und 35 Jahren. Wir bitten Sie, sich auf die Ihnen genehmste Art mit Herrn G. Ruckstuhl oder Herrn H. von Moos in Verbindung zu setzen.

Ruckstuhl  
Münchinger  
von Moos



Rudolf Diesel-Strasse 28  
8404 Winterthur  
Telefon 052/29 08 21  
Telefax 052/29 08 24



Tiefbauamt des  
Kantons Zürich

Für unser Flughafenbüro suchen wir einen qualifizierten

## Ingenieur HTL

### Anforderungen:

- Bauingenieur HTL
- mehrere Jahre einschlägige Praxis in Projektierung und Bauausführung
- vielseitig einsetzbar, Bereitschaft, sich in neue Arbeitsgebiete einzuarbeiten
- Teamfähigkeit und selbständige Arbeitsweise

### Wir bieten:

Abwechslungsreiche und interessante Tätigkeit, zeitgemässe Besoldung und ausgebauten Sozialleistungen

Ihre handschriftliche Bewerbung richten Sie bitte an das Tiefbauamt des Kantons Zürich, Personalabteilung, Walcheturm, 8090 Zürich (Telefon 01 / 259 30 76 / 77).

Als kreativer **BAU-Ingenieur ETH** sind Sie ...

... heute: **Berechnungs- und Konstruktions-Ingenieur**

(Statik/Massivbau/Stahlbau/ev. Grundbau)

... morgen: **Leiter des Technischen Büros**

## Als «Ingenieur für die Bauunternehmung»

- ... bearbeiten Sie selbständig anspruchsvolle Projekte zur Unterstützung der Bauabteilungen (statische Berechnungen im Stahlbau, Hilfskonstruktionen im Brückenbau, Baugrubenabschlüsse, etc.) – im Rahmen eines kleinen Teams, das Sie später leiten werden.
- ... sind Sie es gewohnt, in Alternativen zu denken und bei der Suche wirtschaftlicher Lösungen Ihre Kreativität, aber auch Ihre EDV-Erfahrungen einzusetzen. Sie sind kontaktfreudig, schätzen die enge Zusammenarbeit mit internen und externen Stellen und die Nähe zu den Baustellen.
- ... erwartet Sie eine entwicklungsfähige, vielseitige Aufgabe in einer gesamtschweizerisch aktiven Bauunternehmung mit Hauptsitz in Zürich, in der Innovation und Teamgeist zu den wichtigsten Erfolgsfaktoren zählen.

Wenn Sie mehr darüber wissen möchten, erwarte ich gerne Ihren Anruf oder Ihre schriftliche Bewerbung, damit ich Sie – unverbindlich und bei garantierter Diskretion – informieren und beraten kann.

Herbert Fend, Ing. HTL  
KaderKarriere, Industrie + Technik, Klosbachstrasse 2  
Postfach A151, 8032 Zürich, Tel. (01) 383 01 02/Direktwahl (01) 383 93 85



**KaderKarriere**  
Ein Geschäftsbereich der Manpower für Kadernsuche  
Zürich • Lausanne • Genf



# Masstäbe für die Zukunft setzen

Emch+  
Bergen

PS:

Unsere Büros liegen nur wenige Gehminuten vom S-Bahnhof Stadelhofen entfernt. Linie S5, S6, S7, S9 und S12 direkte Verbindung!

## Projektleiter Siedlungswasserbau

Wir bearbeiten interessante Projekte auf dem Gebiet der Abwasserentsorgung, Wasserversorgung und dem allgemeinen städtischen Tiefbau. Für die Beratung und Betreuung unserer Auftraggeber, der Erarbeitung von Vorstudien und der Wahrnehmung aller mit der Projektabwicklung zusammenhängenden Aufgaben suchen wir einen **Bau- oder Kulturingenieur** mit einigen Jahren Berufserfahrung. Wenn Sie neben fundierten fachlichen Fähigkeiten auch eine unternehmerische Ader haben, können wir Ihnen ein ideales Umfeld mit sehr guten Entwicklungsmöglichkeiten bieten.

Rufen Sie Herrn P. Löhner an oder senden Sie uns Ihre Bewerbungsunterlagen.

### Emch+Berger Zürich AG

Ingenieurunternehmung, Forchstrasse 59, 8032 Zürich

## Basel-Stadt

### Baudepartement

Das **Amt für Kantons- und Stadtplanung (AKS)** erarbeitet Impulse zur räumlichen Entwicklung von Stadt und Kanton. Die Verkehrsplanung nimmt dabei eine zentrale Rolle ein, abgestimmt auf Stadtentwicklung und Stadtgestaltung.

Zur Bewältigung dieser Aufgaben suchen wir eine(n)

## Leiter/in Transport und Verkehr

Zum Aufgabenbereich gehören die Erarbeitung verkehrspolitischer Zielsetzungen zuhanden des Regierungsrates und die anschliessende Umsetzung in eine stadtgerechte Verkehrsplanung mit den Schwerpunkten Gesamtverkehrssystem, öffentlicher Verkehr, Verkehrsberuhigung und Veloplanung. Der Vollzug der Umweltschutzmassnahmen von Bund und Kanton bildet einen anspruchsvollen Schwerpunkt.

Wir stellen uns eine/n dipl. Bauingenieur/in ETH (Vertiefungsrichtung Planung und Verkehr), wenn möglich mit Nachdiplomstudium in Raumplanung vor. Fähigkeit zum interdisziplinären Denken und Führungserfahrung setzen wir voraus, um dem vielfältigen Arbeitsbereich mit grossem Handlungsspielraum und Selbständigkeit gerecht zu werden.

Nähere Auskunft erteilt **Herr Rolf M. Plattner**, Kantonsplaner, Tel. 061 / 21 92 38 oder 21 92 45.

Schriftliche Bewerbungen mit Lebenslauf, Foto und Zeugniskopien sind zu richten an das

**Baudepartement**, Personalsekretariat  
Münsterplatz 12, 4001 Basel

## FACHLEUTE FÜR BAU- UND PLANUNGS- FRAGEN

*mit Kompetenz und weitem Horizont*

*Sie verstehen etwas vom Bauen, praktisch oder theoretisch, und verfügen über spezifische Fachkompetenz; Sie interessieren sich für Siedlungserneuerung, Gebäudebewirtschaftung, Liegenschaftsbewertung, Raumbewertung, Raumplanung, Prognosen etc., aber noch für vieles mehr.*

*Sie sind gut im konzeptionellen und strategischen Denken, aber auch gewandt in konkreter Sachbearbeitung; Sie sind interessiert und erfahren im vernetzten, EDV-unterstützten Systemdenken und arbeiten gerne mit Macintosh.*

*Sie sind engagiert und fähig, in einem jungen multidisziplinären Team von Architekten, Ingenieuren, Ökonomen, Geographen und Raumplanern mitzuarbeiten, und in der Lage, selbständig Projektarbeit zu leisten.*

### Wüest & Gabathuler

Raumplanung - Rauminformation  
Limmatquai 1, 8001 Zürich  
Tel. 01 / 262 51 71

*Bewerbungsunterlagen an H. Wüest*

Für Projektierung und Ausführung interessanter anspruchsvoller Bauaufgaben suchen wir per sofort oder nach Absprache, auch in Teilzeit

## Architekten(in) HTL Hochbauzeichner(in) Bauleiter(in)

Arbeitsort: 1 Min. ab Bahnhof Küssnacht  
Pfeiffer Schwarzenbach Thyes AG Architekten  
Bahnhofstrasse 8, 8700 Küssnacht, Tel. 01 / 910 40 96



## Die Baudirektion des Kantons Freiburg

### Autobahnbüro

schreibt folgende Stelle zur Bewerbung aus:

## Ingenieur HTL für die Abteilung «Projektierung»

als Sachbearbeiter

### Anforderungen:

- Diplom einer Höheren Technischen Lehranstalt
- deutsche oder französische Muttersprache mit guten Kenntnissen der anderen Sprache
- einige Jahre Erfahrung
- Fähigkeit, selbständig zu arbeiten

### Wir bieten:

- interessante und abwechslungsreiche Arbeit in der Planung, der Koordination und der Leitung beim Bau eines Autobahnabschnittes sowie Kontakte mit Behörden, Privatpersonen und Auftragnehmern
- privatrechtliche Anstellung
- Gehalt gemäss Besoldungsklasse des Bundes
- Stellenantritt sofort oder nach Vereinbarungen

Handschriftliche Bewerbungen mit Lebenslauf, Zeugniskopien, Referenzen und Photo sind an das **Autobahnbüro des Kantons Freiburg**, Postfach 118, 1700 Freiburg 6, zu richten, Tel. 037 / 25 38 18, wo auch das Pflichtenheft eingesehen werden kann.

MITARBEITEN  
AN DER  
ZUKUNFT DER  
**BAHN**

Unsere **Hauptabteilung Bau**, Sektion Planung und Koordination in **Luzern**, sucht

## Vermessungsingenieur/in HTL

- Sie** sind verantwortlich für die geometrischen und fahrdynamischen Belange bei Neu- und Umbauprojekten.
- Sie** sind kontaktfreudig und optimieren Ihre Projekte in Zusammenarbeit mit verschiedenen Fachbereichen.
- Sie** haben Interesse an EDV/CAD und unterstützen die Einführung unseres geografischen Informationssystems.
- Wir** bieten Ihnen eine nicht alltägliche Herausforderung in einem fortschrittlichen Umfeld. Unsere Anstellungsbedingungen werden Sie überzeugen.

Interessiert? Rufen Sie uns an. **Telefon 041 / 21 37 27**. Herr E. Eugster gibt Ihnen gerne weitere Auskunft.

Oder senden Sie Ihre Bewerbung bitte an:

Kreisdirektion II SBB  
6002 Luzern



**SBB**

Sie sind technisch/kaufmännisch ausgebildet, möglichst HTL/HWV-Absolvent, und möchten Ihre Berufserfahrungen in einer im Aufbau begriffenen Neuorganisation einbringen. Neue Lösungen und Konzepte zu erarbeiten sowie ein kleines Mitarbeiter-team zu leiten, macht Ihnen Spass.

«Als  
Projektleiter/Fachverantwortlicher bin ich  
an Organisations- und  
Führungsaufgaben  
gleichermassen interessiert!»

Erfahrungen im Sicherheitsbereich sowie in Baufragen sind erwünscht. Geistige Beweglichkeit, analytische und konzeptionelle Fähigkeiten sowie Durchsetzungsvermögen besitzen jedoch Priorität. Ihr Arbeitsplatz ist in Zürich-Altstetten (Personalrestaurant vorhanden). Anfragen oder Bewerbungsunterlagen richten Sie bitte an Herrn P. Kuhn, Personaldienst Dienste, Bahnhofstrasse 45, 8021 Zürich, Telefon 01/236 68 07.



Schweizerische  
Bankgesellschaft

Wir machen mit.





## GRUNER AG INGENIEURUNTERNEHMUNG

Unsere Firma hat seit über 125 Jahren die

### Entwicklung des Wasserbaus

massgebend beeinflusst. Dies und die neuesten Entwicklungen sind Gründe, dass wir langfristig in dieser (Gruner-Spezialität) herausfordernde und zukunftsorientierte Aufgaben lösen dürfen. Zur Ergänzung unseres Teams suchen wir einen kompetenten, erfahrenen

## WASSERBAUINGENIEUR, der als Projektleiter

Wasserkraftanlagen und Um- und Neubauten von Kleinkraftwerken erfolgreich plant, projektiert und realisiert. Verständnis für die Umweltbelange, Freude am interdisziplinären Arbeiten und am Kontakt mit Kunden und Unternehmern erleichtern den Einstieg.

Wir bieten Ihnen die Bearbeitung von langfristig gesicherten Mandaten, ein breites Entwicklungsfeld, Weiterbildungsmöglichkeiten, technische Unterstützung durch qualifizierte Mitarbeiter, moderne Hilfsmittel und der Stelle entsprechende finanzielle und soziale Rahmenbedingungen.

Fragen Sie unseren Herrn M. Balissat, welche konkreten Projekte wir Ihnen übertragen möchten.

**GRUNER AG**  
Ingenieurunternehmung

Gellertstrasse 55  
CH-4020 Basel  
Tel. 061/312 76 20



The International Atomic Energy Agency

seeks

### General Safety Officer for the IAEA Laboratories in Seibersdorf near Vienna

Applicants should hold a university degree in engineering or other scientific discipline, excellent knowledge of both English and German, and at least 10 years of experience in industrial safety and in the operation of the support general services of a scientific or industrial installation.

Under the supervision of the Director he/she will be responsible for supervising and co-ordinating the general services, including the safety aspects, of the laboratories, a medium-size multidisciplinary research and development centre.

Tax free emoluments of approx. US\$ 65 800 p.a. Initial contract for three years. Additional allowances for dependants. Six weeks annual leave. Travel and removal expenses paid.

Applicants should send their curriculum vitae quoting Vacancy Notice No. 91/002 to the Division of Personnel, **International Atomic Energy Agency**, P.O. Box 100, Wagramerstrasse 5, A-1400 Vienna, Austria, before 29 May 1991.



## Tiefbauamt des Kantons Zürich

Für unsere Fachstelle Lärmschutz (FALS), Sektion Grundlagen und Begutachtungen, suchen wir dringend eine(n) qualifizierte(n)

## Ingenieur(in) ETH oder HTL

für die Bearbeitung von Quartier- und Gestaltungsplänen, die Prüfung von Umweltverträglichkeitsberichten und die Empfindlichkeitsstufen-Zuordnungen im Rahmen der Zonenplanrevisionen.

### Anforderungen:

- dipl. Bauingenieur ETH oder HTL, Siedlungsplaner HTL oder dipl. Kulturingenieur ETH
- mehrere Jahre einschlägige Praxis
- Fahrausweis Kat. B
- Bereitschaft, sich in neue Arbeitsgebiete einzuarbeiten und moderne Arbeitsmittel (PC) zu verwenden
- Freude an Publikumskontakten

### Wir bieten:

abwechslungsreiche und interessante Tätigkeit, zeitgemässe Besoldung und ausgebaute Sozialleistungen.

Für telefonische Auskünfte steht Ihnen **Herr Graf**, Leiter der Fachstelle Lärmschutz, gerne zur Verfügung (Tel. 01 / 816 21 52). Ihre handschriftliche Bewerbung richten Sie bitte an das Tiefbauamt des Kantons Zürich, Personalabteilung, Walcheturm, 8090 Zürich.

Für unser Ingenieurbüro in **Buchs-Aarau** suchen wir für anspruchsvolle Bauaufgaben je einen initiativen

## dipl. Bauingenieur ETH

Vertiefungsrichtung Konstruktion und Grundbau

und

## Ingenieur/Techniker HTL

für interessante und abwechslungsreiche Aufgaben in den Gebieten Hoch- und Brückenbau.

Keine Altersbeschränkung.

Eintritt sofort oder nach Vereinbarung.

Ihre schriftliche oder telefonische Kontaktnahme richten Sie bitte an Herrn Chr. Fritschi, Telefon 064 / 22 89 33.

## HÄRDI + FRITSCHI AG

Ingenieurbüro für Hoch-, Tief-, Brückenbau und Akustik

5033 Buchs-Aarau 4665 Oftringen 5600 Lenzburg  
Bresteneggstr. 5 Winkelstr. 19 Burghalde 19



# Integrale Planung Energie-Umwelt-Architektur

ist für uns nicht nur ein Schlagwort. Wir suchen und gehen neue Wege im Bereich des Umweltschutzes und energiebewussten Bauens. In unserem interdisziplinären Team (15 Personen) bearbeiten wir sehr interessante und anspruchsvolle Projekte, Konzepte und Studien für namhafte Auftraggeber im In- und Ausland. Das Spektrum unserer Tätigkeiten reicht von Dienstleistungs-, Wohn- und öffentlichen Bauten über Forschungsarbeiten, Energiegesetzgebung bis zu angepasster Technik für die Dritte Welt.

Zur Ergänzung unseres qualifizierten Teams suchen wir eine(n) engagierte(n), initiative(n) und teamfähige(n)

## Architekten(in) Ingenieur(in) ETH/HTL

als

## Projektleiter(in) Bau-Ökologie

Sie werden bei uns Studien und Projekte selbständig durchführen und die Arbeiten von Spezialisten, Fachingenieuren und Architekten koordinieren. Im Vordergrund stehen dabei

- Komplexe Dienstleistungs- und Institutsbauten
- Arbeitsplatzqualität und Bau-Oekologie
- Ökologie im städtischen Wohnungsbau

Wenn es Ihnen Spass macht, Ihr zukünftiges Tätigkeitsfeld weitgehend selbst zu gestalten und Ihre persönliche Initiative entfalten zu können, nehmen Sie bitte mit uns Kontakt auf. Herr R. Stulz oder Herr Dr. H. Gugerli werden Ihnen gerne weitere Auskünfte erteilen. Wir freuen uns auf Ihren Anruf oder Ihre Briefzuschrift.

**INTEP AG, Klausstrasse 26, 8034 Zürich**  
Telefon 01 / 383 63 64

MITARBEITEN  
AN DER  
ZUKUNFT DER  
**BAHN**

Unsere **Hauptabteilung Bau**, Sektion Ingenieurbau in **Lucern**, sucht jüngere(n)

## Bauingenieur(in) ETH/HTL

Sie sind verantwortlich für Neubau, Ausbau und Unterhalt aller Brücken und Kunstbauten in den Ihnen zugewiesenen Regionen. In der Bearbeitung der vor uns liegenden grossen Ausbauten für Bahn+Bus 2000 stellen sich Ihnen packende Problemstellungen, die Sie in unserem Team mit grosser Selbständigkeit lösen können. Sie finden bei uns eine sehr attraktive Herausforderung in einem fortschrittlichen Umfeld.

Interessiert? Rufen Sie uns an. Telefon 041/21 30 10. Herr H. Furrer erteilt Ihnen gerne weitere Auskunft. Unsere Anstellungsbedingungen werden Sie überzeugen.

Oder senden Sie Ihre Bewerbung bitte an:

Kreisdirektion II SBB  
6002 Luzern



## Revision und Treuhand **Hans Keller**

Im Auftrag einer dynamischen Ingenieurunternehmung der Ostschweiz, bestens etabliert in den Sparten Hoch- und Tiefbau, Vermessung und Umweltschutz, suche ich für ein autonomes Zweigbüro eine Chef-Persönlichkeit.

Nach kurzer Einführungsphase werden Sie in der GL Einsitz nehmen und sukzessiv mit wachsender Beteiligung «Ihr» Büro selbständig führen.

## dipl. Bauingenieur ETH

oder

## Bauingenieur HTL

Einem initiativen und mit fundierten fachlichen Kenntnissen ausgestatteten Bauingenieur wird hier eine einmalige Gelegenheit geboten, sich in einem vielseitigen Tätigkeitsfeld beruflich und persönlich weiterzuentwickeln.

Sind Sie um die 35 Jahre alt, versiert im konstruktiven Ingenieurbau und bringen Sie etwas Erfahrung im allgemeinen Tiefbau mit oder auch Hauptrichtung Tiefbau mit Kenntnissen des Massivbaues, so nehmen Sie die Herausforderung an.

Interessierten Bewerbern sichern wir grösste Diskretion zu. Ich freue mich darauf, Sie kennenzulernen.

**Revision und Treuhand Hans Keller,**  
Bauholzstrasse 25, 9302 Kronbühl,  
Telefon 071 / 38 20 73

Mitglied der **TREUHAND** **KAMMER**



# Masstäbe für die Zukunft setzen



PS:

Unsere Büros liegen nur wenige Gehminuten vom S-Bahnhof Stadelhofen entfernt.  
Linie S3, S6, S7, S9 und S12 direkte Verbindung!

## Projektleiter Massivbau

Für die Leitung anspruchsvoller und interessanter Hoch- und Industriebauten suchen wir einen qualifizierten **Bauingenieur**. Neben fundierten Fachkenntnissen und entsprechender Erfahrung zeichnen Sie sich durch Flexibilität, guten Umgang mit Mitarbeitern und Kunden sowie Verhandlungsgeschick aus. Wenn Sie zudem gerne Team-Verantwortung übernehmen, können wir Ihnen ausgezeichnete Entfaltungsmöglichkeiten bieten.

Rufen Sie Herrn Peter Löhner an oder senden Sie ihm Ihre Bewerbungsunterlagen. Wir freuen uns, Sie kennenzulernen.

### Emch+Berger Zürich AG

Ingenieurunternehmung, Forchstrasse 59, 8032 Zürich

**SNZ 2000**

### Planen Sie sich Ihre Zukunft - verwirklichen Sie Ihre Ziele

Wir sind ein zukunftsorientiertes Ingenieurbüro für die umfassende Bearbeitung von Planungs-, Bau- und Umweltschutzaufgaben. Für die Planung und Ausführung attraktiver Projekte im konstruktiven Ingenieurbau und von Aufgaben im Tief- und Bahnbau suchen wir für jetzt und die Zukunft initiative(n)

### Bauingenieur(in) und Zeichner/Konstrukteur(in)

mit solider Fachausbildung und Freude am Beruf. Es stehen Ihnen moderne Einrichtungen und Hilfsmittel wie EDV und CAD zur Verfügung.

Wir bieten ausgezeichnete Entwicklungsmöglichkeiten und fortschrittliche Anstellungsbedingungen an zentraler Lage in Zürich-Oerlikon.

Wir freuen uns auf Ihren Anruf oder Ihre Bewerbung. Die Herren W. Maag und R. Schlatter erteilen gerne weitere Auskünfte.

**SNZ 2000 SNZ Ingenieurbüro AG**  
Seiler Niederhauser Zuberbühler  
Dörflistrasse 112, 8050 Zürich  
Telefon 01/ 311'88'33

### Zurzeit bearbeiten wir schwergewichtig folgende Objekte:

- Dreifachturnhalle
- Semper-Umbau Universität Zürich
- Um- und Erweiterungsbauten Zürcher Kunsthaus

und suchen zur sorgsamem Bearbeitung entsprechende Mitarbeiter als

### Architekten(in) Bauleiter(in) Bauzeichner(in)

welche mit Engagement an der Bearbeitung von Individualbauten interessiert sind.

**Willi Egli, Architekt BSA/SIA**  
Schlossergasse 9, 8001 Zürich



**ALLEMAND JEANNERET SCHMID SA**  
Bureau d'ingénieurs civils  
Neuchâtel

actif dans la construction routière, les travaux de génie civil, les constructions souterraines, les installations d'alimentation en eau, l'épuration des eaux, les constructions industrielles

cherche à engager un

### Ingénieur civil diplome EPF

expérimenté pour étude et direction de travaux de grands chantiers routiers et ferroviaires

Entrée en fonction et salaire: à convenir

Les personnes intéressées sont priées de prendre contact avec:

**AJS**, rue du Musée 4, 2001 Neuchâtel, Tél. 038 / 24 42 55

*Wir empfehlen, den Offerten auf Stellenangebote  
keine Originalzeugnisse beizulegen.*



## Planen Sie Ihre Zukunft

### Wasserversorgungen und Abwasserreinigungsanlagen

sind unsere Tätigkeitsgebiete, auf denen wir in unserem mittelgrossen Ingenieurbüro mit einem qualifizierten Mitarbeitersteam hochinteressante und vielseitige Aufträge bearbeiten.

Zur Betreuung der anspruchsvollen Bauvorhaben suchen wir einen initiativen, selbständigen und kompetenten

## Bauleiter

und einen jüngeren

## Bauingenieur HTL/ETH

der gewillt ist, sich in unser vielseitiges Arbeitsgebiet einzuarbeiten.

Sie sind mitverantwortlich für die kosten-, termin- und qualitätsgerechte Ausführung Ihrer Bauten und erledigen alles, von der Devisierung über die örtliche Bauleitung bis zur Abrechnung.

Interessiert? Dann erwarten wir gerne Ihre kurzgefasste Bewerbung oder Ihren Anruf. Unsere Herren H. Meier und H. Schärer stehen Ihnen zur Verfügung.



**HUBERT MEIER AG  
INGENIEURE**

Hohlstrasse 550  
8048 Zürich 01 432 80 88

## AG FÜR PERSONALBERATUNG ZÜRICH

Leitung des Fachbereiches  
Verkehr und Transport

### in einer bedeutenden Ingenieurunternehmung

mit folgenden Schwerpunkten der Consultingtätigkeit:

Planung und Projektierung von Anlagen für den öffentlichen- und den Individualverkehr (Bahn 2000, Nordtangente BS, Alpentransit usw.) sowie Bearbeitung von Problemen aus den Bereichen Lärm und Erschütterungen. Für die Übernahme dieser Kaderfunktion suchen wir einen

## dipl. Hochschulingenieur (ETH)

mit vertieften Kenntnissen im  
Verkehringenieurwesen und/oder in der  
Projektierung von Verkehrsanlagen

und mit Verständnis für Umweltbelange. Sein fachspezifisches Wissen und eine mehrjährige Praxis sollen ihn befähigen, seine Abteilung qualitativ und wenn nötig auch quantitativ, d.h. personell weiter auszubauen. Das Niveau der zu pflegenden Kontakte und die Komplexität der wartenden Aufgaben bedingen einen klaren Blick für technische, wirtschaftliche und politische Zusammenhänge, ein Gespür für geschäftliche Möglichkeiten, gewandte Umgangsformen, Verhandlungsgeschick und die Fähigkeit, einen Mitarbeiterstab (etwa 20 Personen, wovon 12 Ingenieure) durch klare Zielvorgaben zu führen. Sprachen: gute Kenntnisse in Französisch und wenn möglich auch Englisch.

Interessenten für diese in jeder Beziehung bestausgestattete Position sind gebeten, sich unter Zusicherung voller Diskretion an uns zu wenden. Wir erteilen Ihnen gerne die notwendigen Zusatzauskünfte.

## AG FÜR PERSONALBERATUNG ZÜRICH

8001 ZÜRICH TALSTRASSE 20 TEL. 01 221 36 56 FAX 01 211 55 78



ITECO ist eine schweizerische Ingenieurfirma und auf den Gebieten Strassen- und Brückenbau, Wasserbau/Kleinwasserkraftwerke und Ingenieurgeologie tätig. Schwerpunkte unserer Tätigkeit sind Aufgaben im Rahmen der technischen Entwicklungszusammenarbeit mit Drittweltländern. Für die Projektierung und Bauleitung einer anspruchsvollen Bergstrasse in Nepal suchen wir einen qualifizierten

## Bauingenieur

mit mehrjähriger Erfahrung im **Strassenbau**, wenn möglich auch im Ausland, als

### Chef des Projektierungsteams

#### Anforderungen:

- Bauingenieur ETH oder HTL
- mehrjährige Berufserfahrung in Strassenprojektierung und Bauleitung im Strassenbau, vorzugsweise im Berggebiet
- Fähigkeit zur Führung eines interdisziplinären und multinationalen Teams
- Verhandlungsgeschick
- selbständig, belastbar, teamfähig
- gute Englischkenntnisse in Wort und Schrift

Nach einer kürzeren Einarbeitungszeit in der Schweiz ist in einer ersten Phase ein ungefähr zweijähriger Aufenthalt in Nepal vorgesehen. Interessierte Herren setzen sich bitte telefonisch oder schriftlich mit einer Kurzbewerbung mit unserem Herrn J. Krähenbühl in Verbindung. Besten Dank.



Gesellschaft für Internationale Technische Zusammenarbeit  
und Entwicklung, Telefon 01 / 761 17 45  
Untere Bahnhofstrasse 12, CH-8910 Affoltern a.A.



Für anspruchsvolle Projekte und interessante Wettbewerbe suchen wir innovative(n) und begeisterungsfähige(n)

## Entwurfsarchitekten(in) HTL

(evtl. ETH)

mit Wettbewerbserfahrung

**Selbständig** bearbeiten Sie anspruchsvolle Planungen und Architekturwettbewerbe, entwickeln Ideen und erarbeiten Vorprojektstudien.

Wir arbeiten mit modernen Hilfsmitteln wie CAD für Planung und EDV für Bauadministration.

Nebst fortschrittlichen Arbeitsbedingungen in einem jungen Team kann eine **Erfolgsbeteiligung** an unserem Unternehmen angeboten werden.

Motivierten Fachleuten bietet sich hier eine einmalige Chance, selbständig interessante Projekte mitzugestalten.

Unsere Herren H. Forster und N. Scherrer freuen sich auf Ihre schriftliche Bewerbung mit den üblichen Unterlagen und stehen Ihnen für Fragen gerne zur Verfügung.

**FORSTER & PARTNER**

**Architekten**  
Konstanzerstrasse 20  
8280 Kreuzlingen  
Tel. 072/72 27 27  
Telefax 072/72 10 15

Unsere Bauabteilung bearbeitet interessante und anspruchsvolle Aufgaben in den Bereichen Strassenbau, Kanalisation und allg. Tiefbau.

Wir suchen einen jungen

## Bauingenieur HTL

der evtl. über einige Jahre Berufserfahrung verfügt.

Wir bieten eine vielseitige Stelle mit Tätigkeiten in Projektierung und Bauleitung, eine sorgfältige Einführung sowie ein angenehmes Arbeitsklima.

Gerne erwarten wir Ihre Bewerbungsunterlagen oder Ihren Anruf.

 **Ingenieurbüro Walter Schneider AG**  
Reichsgasse 61 7000 Chur Telefon 081/22 31 24

Unsere Mandantin ist ein renommiertes, mittleres

## Ingenieurbüro im Raume Baden

Die Abteilung

### konstruktiver Ingenieurbau

befasst sich mit der Projektierung von Stahlbeton-, Stahl- und Holzkonstruktionen für Objekte im Hoch- und Tiefbau. Dank langfristig abgesicherter Expansion ist nunmehr die leitende Position für den

### stellvertretenden Abteilungsleiter

zu besetzen. Die Tätigkeitsgebiete umfassen Projektierungsarbeiten, statische Berechnungen auf EDV-Anlage mit modernster Software, Verhandlungen mit Auftraggebern und Architekten, Erstellen von Ausschreibungsunterlagen, Baukontrollen. Unterstützt werden Sie von Zeichnern und Konstrukteuren mit CAD-Erfahrung.

Falls Sie als dipl. Bauing. ETH oder Bauing. HTL qualifiziert sind und mindestens einige Jahre entsprechende Praxis haben, dann erwartet Sie neben einer sehr interessanten und gut dotierten Berufstätigkeit bei bewiesener Eignung die Möglichkeit zum gelegentlichen

### Engagement als Partner

Gerne erwarten wir Ihre Anfrage und sichern Ihnen absolute Diskretion zu.

### IBGM Consultants

Postfach 460, 8034 Zürich, Tel. 01 / 383 33 96

MITARBEITEN  
AN DER  
ZUKUNFT DER  
**BAHN**

Unsere **Hauptabteilung Bau**, Sektion Ingenieurbau in Luzern, sucht jüngere/n

## Bauingenieur/in ETH/HTL

Sie sind verantwortlich für Neubau, Ausbau und Unterhalt aller Brücken und Kunstbauten in den Ihnen zugeteilten Regionen. In der Bearbeitung der vor uns liegenden grossen Ausbauten für Bahn+Bus 2000 stellen sich Ihnen packende Problemstellungen, die Sie in unserem Team mit grosser Selbständigkeit lösen können. Sie finden bei uns eine sehr attraktive Herausforderung in einem fortschrittlichen Umfeld.

Interessiert? Rufen Sie uns an. **Telefon 041 / 21 30 10**. Herr H. Furrer erteilt Ihnen gerne weitere Auskunft. Unsere Anstellungsbedingungen werden Sie überzeugen.

Oder senden Sie Ihre Bewerbung bitte an:

Kreisdirektion II SBB  
6002 Luzern

 **SBB**



Für die Bearbeitung von Bauwerken an Stahlbeton, Stahl und Holz suchen wir einen

## Bauingenieur ETH oder HTL

Seit über 25 Jahren erbringt unser mittelgrosses Ingenieurteam in den verschiedensten Bereichen anspruchsvolle Bauingenieur-Leistungen. Wollen Sie uns dabei helfen?

Wir können Ihnen einiges bieten: Eine entwicklungsfähige Stelle, interessante und verantwortungsvolle Aufgaben, grosse Selbständigkeit, gute Möglichkeiten zur Weiterbildung und Vertiefung Ihres Wissens in Spezialgebieten, Mitarbeit in der Software-Entwicklung, fortschrittliche Anstellungsbedingungen.

Und, last, but not least, sind wir nur 2 Minuten von der S-Bahnstation entfernt. Telefonieren Sie Armin Ballweg, wenn Sie mehr wissen wollen.

**Zumbrunn & Junker AG**  
Bauingenieurleistungen für Hoch- und Tiefbauten

CH-8404 Winterthur Schiltwiesenweg 7 Postfach 17 Telefon 052 27 27 28 Fax 052 27 28 26

**ZUJUAG**

Engineering

Wir sind ein mittelgrosses Ingenieurbüro mit moderner Infrastruktur (EDV, CAD) und vielseitigem Tätigkeitsfeld. Zur Ergänzung unseres Teams suchen wir einen qualifizierten

### Bauingenieur ETH/HTL

**Fachrichtung Konstruktion**

Der ideale Kandidat verfügt über einige Jahre berufliche Praxis, bearbeitet selbständig anspruchsvolle, statisch-konstruktive und bodenmechanische Aufgaben des Hoch- und Tiefbaus, hat Verhandlungsgeschick und ist teamfähig.

Wenn Sie an dieser vielseitigen und ausbaufähigen Position interessiert sind, bitten wir Sie, Herrn Kuhn (01 / 740 56 41) anzurufen oder Ihre schriftliche Bewerbung einzureichen.

**HMK Himmel-Münger-Kuhn AG**, dipl. Bauingenieure  
Haselstrasse 6, 5400 Baden

Wir suchen für unser Büro in Andelfingen einen

### Tiefbauzeichner

der bereit ist, seine CAD-Kenntnisse bei uns zu entfalten oder sich in einem jungen Team in ein neues CAD-System einzuarbeiten.

Wir bearbeiten vielseitige interessante Aufträge. Unser Büro liegt zudem in einer schönen ruhigen Umgebung.

Falls Sie Interesse haben, schreiben oder rufen Sie uns an!

**Hofmann + Widmer**, dipl. Ingenieure ETH/SIA  
8450 Andelfingen, 8476 Unterstammheim  
Büro Andelfingen, Tel. 052 / 41 25 21

Zur Ergänzung unseres Teams suchen wir in unser mittelgrosses Architekturbüro folgende Mitarbeiter:

### Sekretärin

per 1. Juni 1991

Sie betreuen selbständig folgende Arbeitsbereiche: gesamte Bauadministration (Offertwesen, Vergabeanträge, Vertragskontrolle, Zahlungsverkehr) mit System Messerli, Textverarbeitung (Word Perfect) sowie Telefonbedienung.

### Bauführer

(Architekt HTL) per sofort oder nach Vereinbarung

Sie übernehmen selbständig Projekte ab Baubewilligung bis zur Schlüsselübergabe (v.a. Industriebauten, öffentliche Bauten und grössere Wohnüberbauungen)

Bitte melden Sie sich an folgender Adresse:

**Architekturbüro Cristuzzi AG**, SIA-Projektierungsbüro, Bahnhofstrasse 3, 9443 Widnau (Rolf Cristuzzi, dipl. Architekt ETH/SIA). Tel. 071 / 72 27 62.

Anrufe anderer Zeitungen nicht erwünscht.



Bei Mobag ist Ihre Arbeit mehr wert.

## **Projektleiter Bauleiter Nachwuchsbauleiter**

Wenn Sie im Bausektor eine neue Herausforderung suchen, liegen Sie bei Mobag goldrichtig: Wir suchen einen initiativen, erfahrenen **Projektleiter** mit Organisationstalent und HTL-Ausbildung. Einen Baufachmann mit Bauleitererfahrung und Freude an der Teamarbeit als **Bauleiter**. Und einen lernwilligen jungen Hochbauzeichner oder Bauhandwerker, der sich im Metier auskennt und als **Nachwuchsbauleiter** seine ersten Spuren abverdienen möchte. Frau I. Baumann freut sich auf Ihre Bewerbung.

**mobag**  
ZÜRICH

Mobag Generalunternehmung AG  
Hofackerstrasse 32, 8032  
Zürich, Telefon 01/53 55 00,  
Postfach 212, 8029 Zürich

In unserem Team von einem Dutzend kommunikativer und schöpferischer Fachleute auf dem Gebiet Planung, Projektierung und Bauleitung von öffentlichen Verkehrsobjekten suchen wir eine(n) selbständige(n), kompetente(n)

## **Bauingenieur(in) HTL**

für die Projektierung und Bauleitung von Strassen-, Bahn- und allgemeinen Tiefbauten

und eine(n)

## **Tiefbauzeichner(in)**

### **Es erwartet Sie**

- ein kreatives Umfeld (Nichtraucherbüro),
- eine auf Problemlösungen ausgerichtete, spannende Tätigkeit
- ein engagiertes Team, wo Zusammenarbeit, Humor und Toleranz grossgeschrieben werden
- neu eingerichtete Büros Nähe ETH und Hauptbahnhof
- eine moderne Infrastruktur: EDV, Tiefbau-CAD
- SIA/ASIC-Arbeitsbedingungen

Für weitere Informationen wenden Sie sich an unseren **Herrn Peter J. Guha!**

Telefon 01/363 28 28  
Telefax 01/363 28 95

Scheuchzerstrasse 8  
CH-8006 Zürich

**Ingenieurbureau GUHA AG**

Büro für  
Generalbauplanung

Dufourstrasse 30  
CH-3005 Bern  
Telefon 031/43 25 35  
Telefax 031/44 47 14

p. freund  
+partner

Zum Aufbau einer eigenständigen Entwurfsabteilung für unser mittelgrosses Planungsbüro in Bern suchen wir eine(n) qualifizierte(n)

## **Entwurfsarchitektin(en) ETH oder HTL**

Neben der Bearbeitung von Wettbewerben liegt das Schwergewicht der Projektierungsaufgaben in den Bereichen Verwaltungsbauten, Altersheime, touristische Anlagen und Zentrumsüberbauungen im In- und Ausland.

Erfahrung im systematischen Entwerfen und Talent zur Personalführung setzen wir beim neuen Mitarbeiter voraus. Den hohen Anforderungen entsprechend sind auch die überdurchschnittlichen Anstellungsbedingungen.

Einer Bewerbung mit den üblichen Unterlagen sehen wir mit Interesse entgegen.

Nähere Auskunft erhalten Sie unter **Tel. 031 / 43 25 35, Frau Leiser.**

## **JÖRG LIENERT** UNTERNEHMENSBERATUNG IN ORGANISATIONS- UND PERSONALFRAGEN

*Beteiligung an einem bekannten und etablierten Ingenieurbüro der Zentralschweiz*

*Dieses attraktive Angebot mit entsprechendem Einstieg möchte ich im Namen meines Auftraggebers einem ca. 35- bis 40jährigen, ausgewiesenen*

### **dipl. Bauingenieur ETH/HTL**

*unterbreiten – einer Persönlichkeit, welche ihr selbständiges, kreatives Handeln erfolgreich einsetzt und an der Führung und Weiterentwicklung dieser Unternehmung tatkräftig mitarbeiten will.*

*Das vielseitige Tätigkeitsgebiet umfasst die fachspezifischen Aufgaben im statischen Bereich und beinhaltet gleichzeitig die Pflege und den Ausbau der Kundenbeziehungen als auch die Führung und Motivation eines gut eingespielten Teams.*

*Ich freue mich auf Ihre Bewerbung in der von Ihnen bevorzugten Form und sichere Ihnen absolute Diskretion zu.*



Jörg Lienert, Pilatusstr. 30, 6002 Luzern, Telefon 041 - 23 72 78



## Beraten und verkaufen technisches Bauzubehör

Unsere Kunden erstellen moderne Fassaden aus Naturstein, Sichtmauerwerk und Betonelementen. Für den Rohbau und den Ausbau liefern wir die geeigneten Befestigungselemente, Stahleinlagen und Stahldübel.

Mit einem

### Baupraktiker techn. orientiert

möchten wir unser Verkaufsteam verstärken und unsere gut eingeführten Produkte am Markt noch besser positionieren. Sie arbeiten selbständig und verfügen über Erfahrung im Verkauf von Bauzubehör. Diese interessante Aussendienstaufgabe als

## technischer Berater Verkäufer

führt Sie zu Architekten, Ingenieuren, Fabrikationswerken und auf Grossbaustellen. Nach gründlicher Einführung in Ihre Tätigkeit möchten wir Ihnen rasch die Gebiete Zentralschweiz/BE/SO/BL/BS und teilweise Aargau zur kompetenten Betreuung übergeben. Ihr Wohnsitz kann im Verkaufsgebiet sein.

Wir freuen uns, Sie kennenzulernen. Lassen Sie uns Ihre Bewerbung zukommen, oder setzen Sie sich telefonisch mit Herrn Fellmann/Frau Koch in Verbindung (056/26 04 53).

# MOBATEC

MOBATEC AG  
Landstrasse 20  
5430 Wettingen  
Tel. 056 26 04 53  
Fax 056 26 04 12

Bureau de Lausanne:  
En Budron E9  
1052 Le Mont  
Tél. 021 652 78 61  
Fax 021 652 78 78

**Verankerungstechnik**

Wir suchen für die Bearbeitung interessanter Bauvorhaben des Hoch- und Tiefbaues

## Bauingenieur ETH oder HTL

mit einigen Jahren Praxis, als Statiker, Projektleiter und Stellvertreter des Büroinhabers.

Wir sind ein kleines Team und bieten Ihnen abwechslungsreiche, verantwortungsvolle, selbständige Tätigkeit in einem angenehmen Arbeitsklima.

Stellenantritt nach Übereinkunft.

**A. Kälin AG**, Ingenieurbüro, Bahnhofstr. 9, 6460 Altdorf  
Telefon 044 / 2 06 06

Einem vielseitig interessierten, erfahrenen

## Hochbauzeichner/Konstrukteur

der Freude an selbständiger Arbeit hat, bieten wir eine ausbaufähige Stelle an. Sie arbeiten auf dem Gebiet **Umweltschutz** in einem interdisziplinär tätigen Team an Kläranlagen und Kehrrichtverbrennungsanlagen.

CAD-Erfahrung erwünscht, jedoch nicht Bedingung.

Wir freuen uns auf Ihren Anruf oder Ihre schriftliche Bewerbung. Die Herren O. Frey und H. Marti erteilen gerne weitere Auskünfte.

**TOSCANO-BERNARDI-FREY AG**  
PLANER UND INGENIEURE  
Turnerstrasse 25, 8006 Zürich, Telefon 01 / 363 26 36

Wir sind ein mittelgrosses Ingenieurbüro im Grossraum Zürich und suchen einen

## dipl. Bauingenieur ETH

Vertiefungsrichtung Konstruktion und Grundbau

### als Abteilungsleiter

#### Ihre Aufgabe:

- selbständige Bearbeitung von Aufträgen im konstruktiven Ingenieurbau
- verantwortliche Leitung der Projektgruppe Tragkonstruktion
- Mitarbeit an Projekten in interdisziplinären Bereichen

#### Wir erwarten:

- initiativen, verantwortungsbewussten Ingenieur mit Freude an der Lösung anspruchsvoller Aufgaben
- mehrjährige Berufserfahrung im Bereiche Konstruktion mit aktuellem Wissensstand
- Befähigung zur Führung einer Projektgruppe
- Idealalter 30 bis 35 Jahre

#### Wir bieten:

- interessantes Tätigkeitsfeld
- EDV-Anlage mit entsprechender Software
- angenehmes Arbeitsklima
- Möglichkeit zu weitgehender Selbständigkeit

**Stellenantritt:** nach Vereinbarung

Bewerbungsunterlagen sind zu richten an:

#### M. Wiesendanger AG

Ingenieurbüro für Hoch- + Tiefbau, Bahnhofstrasse 16  
8620 Wetzikon

Wir suchen engagierten

## Architekten HTL/ Hochbauzeichner

für die Ausführungsplanung von anspruchsvollen öffentlichen Bauvorhaben.

**Hodel & Schmid, Architekten, 8620 Wetzikon**  
Bahnhofstrasse 31, Tel. 01 / 932 37 30

**Element AG** Bern



Untermattweg 22  
3027 Bern-Bethlehem

Wir suchen Verstärkung für unser  
technisches Büro

## BAUINGENIEUR und KONSTRUKTEUR

(modernste EDV/CAD-Hilfsmittel  
stehen zur Verfügung)

Ihre Bewerbung oder erste  
Kontaktnahme würde uns sehr freuen.

Herren Bärtschi/Reinhard  
Tel. 031 / 55 52 85



Wir sind ein mittelgrosses Ingenieurbüro im Zürcher Oberland und suchen

## Bauingenieur ETH oder HTL

**Fachrichtung Konstruktion und Grundbau**

zur selbständigen Bearbeitung von Aufträgen im konstruktiven Ingenieurbau

## Bauingenieur HTL

**Fachrichtung Strassenbau/Abwasser**

für die Projektierung und Bauleitung von Strassen- und Tiefbauten

## Siedlungsplaner(in) HTL

für die Bearbeitung von Quartierplänen und Gemeindeingeniuraufgaben

Bewerber(innen) mit aktuellen Fachkenntnissen und einigen Jahren Praxis bieten wir interessante Aufgabenbereiche.

Stellenantritt nach Vereinbarung.

Bewerbungsunterlagen sind zu richten an:

### M. Wiesendanger AG

Ingenieurbüro für Hoch- und Tiefbau  
Gemeindeingenieurwesen  
Bahnhofstrasse 16, 8620 Wetzikon

Zur selbständigen Bearbeitung von raumplanerischen und städtebaulichen Aufgaben der Quartier- und Ortsplanung suchen wir einen initiativen

## RAUMPLANER / SIEDLUNGSPLANER

Wir bieten abwechslungsreiche Aufgaben in den Bereichen Gesamt- und Sachplanungen, Wettbewerbsvorbereitungen und Umweltschutz.

Stellenantritt: sofort oder nach Vereinbarung

## EIGENMANN + REY RAUMPLANER BSP

Kirchgasse 16, 9004 St. Gallen, Tel. 071/22 07 03

## Stellengesuche

### dipl. Bauingenieur ETH

mit einigen Jahren Erfahrung im **konstr. Ingenieurbau**: Brückenbau, Hochbau, Industriebau, Grundbau, EDV und Computerstatik sucht anspruchsvolle Stelle.

Zuschriften unter Chiffre 1054 an IVA AG, Postfach, 8032 Zürich.

Junger

### Bauingenieur HTL

sucht auf Anfang Mai im Raum Basel eine Stelle im allgemeinen Tiefbau.

Zuschriften unter Chiffre 1050 an IVA AG, Postfach, 8032 Zürich.

## Freie Mitarbeit

Dipl. Bauingenieur ETH sucht Zusammenarbeit mit Ingenieurbüro. Langjährige Erfahrung im Hoch- und Tiefbau vorhanden.

Anfragen unter Chiffre SIA 1051an IVA AG, Postfach, 8032 Zürich.

Kleines, alteingesessenes

## Ingenieurbüro

sucht

## Partner oder Partnerschaft

zur Sicherung der Nachfolge

Anfragen sind zu richten an Chiffre 213-144295, Berner Anzeiger, Ryffligässchen, 3011 Bern

## Architekt HTL, Bauleiter

mit Erfahrung, übernimmt in freier Mitarbeit **Devisierungen, Bauleitungen**. PC vorhanden. Wohn- und Industriebauten.

Anfragen unter Chiffre HG 1369 ofa, Zugerstr. 35, 8810 Horgen.

## Stahlbaukonstrukteur

(34) mit Zusatzabschluss in Statik sowie 2jähriger CAD-Erfahrung in Generalunternehmung sucht neue Herausforderung mit Verantwortung im Bereich Stahlbau.

Anfragen unter Chiffre SIA 1049 an IVA AG, Postfach, 8032 Zürich.

## Ingenieur HTL

mit langjähriger Erfahrung in EB, Umbauten, Wasserversorgung und einfacher Kanalisationstechnik, CAD- und EDV-Anwender, hat noch freie Kapazität und empfiehlt sich für eine Zusammenarbeit.

Interessenten (bevorzugter Raum NO-Schweiz) kontaktieren mich bitte unter Chiffre 1047 an IVA AG, Postfach, 8032 Zürich.

## dipl. Architekt

sehr gut in Entwurf, viele Wettbewerbserfolge, erfahren in Projektierung und Städteplanung (Vorprojekte, Überbauungsstudien, Baueingabe), übernimmt freie Mitarbeit.

Zuschriften erbeten unter Chiffre SIA 1052 an IVA AG, Postfach, 8032 Zürich.

## Diverses

### Überlastet?

Erfahrenes Architekturbüro am rechten Zürichseeufer hat wegen Terminverschiebungen

### freie Kapazität

und kann Sie in Studien, Baueingaben und Werkplanung unterstützen!

Angebote unter Chiffre 1048 an IVA AG, Postfach, 8032 Zürich.





**Stadt Zürich**  
Bauamt II

Der Stadtrat von Zürich veranstaltet einen

## öffentlichen Projektwettbewerb

Es werden Vorschläge erwartet für eine kommunale Wohnüberbauung mit Gewerberäumen und sozialen Einrichtungen im Eichrain, Zürich-Seebach.

**Teilnahmeberechtigung:** Alle in der Stadt Zürich verbürgerten oder seit mindestens dem 1. Juli 1990 in den Kantonen Zürich oder Aargau niedergelassenen Architektinnen und Architekten (Wohn- oder Geschäftssitz). Für die von den Bewerberinnen und Bewerbern beigezogenen nicht ständigen Mitarbeiterinnen und Mitarbeiter gelten die gleichen Bedingungen.

**Wettbewerbsunterlagen:** Das Wettbewerbsprogramm kann ab Montag, 4. März 1991, beim Hochbauamt der Stadt Zürich, Lindenhofstrasse 19, Amtshaus IV, Büro 303, Montag bis Freitag 8.30-11.00 und 13.30-16.30 Uhr kostenlos bezogen oder telefonisch bestellt werden (Tel. 216 29 28).

Die Unterlagen können an der gleichen Stelle gegen ein Depot von Fr. 300.- bezogen oder unter Beilage einer Postquittung über Fr. 300.- schriftlich bestellt werden. Das Modell ist bei der im Programm angegebenen Adresse abzuholen. Der Betrag ist zahlbar auf PC 80-2000 Stadtkasse mit dem Vermerk «Wettbewerb Wohnüberbauung Eichrain, Hochbauamt Nr. 4015.00.1017.001.»

**Abgabe der Pläne:** am 30. September 1991

**Abgabe der Modelle:** am 14. Oktober 1991

Die Abgabefristen können nicht verlängert werden.

Dem Preisgericht steht für 7 bis 9 Preise und Ankäufe eine Summe von Fr. 130 000.- zur Verfügung.

## Zu verkaufen

in der Ostschweiz sehr gut eingeführtes, grösseres

## Architektur- unternehmen

mit sehr grossem Auftragsbestand und Liegenschaftenbesitz, bedeutenden Gesellschaftsbeteiligungen usw.

Allenfalls besteht auch die Möglichkeit, eine Mehrheitsbeteiligung zu übernehmen.

Solvente Interessenten erhalten weitere Auskünfte unter Chiffre 13-60618, Publicitas St.Gallen, 9001 St.Gallen, Vadianstr. 45.

## ELEKTROINGENIEURBÜRO

Infolge Terminverschiebungen haben wir

## FREIE KAPAZITÄT

in den Bereichen

**ELEKTROPLANUNG**

**INBETRIEBSETZUNG/  
ABNAHMEN**

**STUDIEN/EXPERTISEN**

**SPS-PROGRAMMIERUNG**

Gerne erwarten wir Ihre Anfrage unter Chiffre SIA 1053 an IVA AG, Postfach, 8032 Zürich.

## Pfahlfundationen

- Bohrpfähle
- Ortsbetonpfähle «DELTA»
- Vibro - Ortsbetonpfähle
- Vorfabrizierte Betonpfähle
- Holzpfähle
- Presspfähle für Unterfangungen
- Mikropfähle
- Wasserbauarbeiten
- Spundwände

# **EGGSTEIN AG**

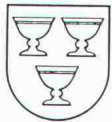
Spezialgrundbau

Industriestrasse 6

6005 Luzern

Telefon 041 / 44 66 04/05





## Gemeinde Staufen

# Projektwettbewerb

### für Planung und Erstellung einer neuen Schul- und Turnhallenanlage

Zur Teilnahme an diesem Wettbewerb können sich Fachleute bewerben, die seit 1. Januar 1990 in den Bezirken Lenzburg, Aarau, Brugg und Kulm ihren Geschäfts- oder Wohnsitz haben.

Bewerbungen mit Angaben von Referenzen sind bis 28. März 1991 (Poststempel) bei der Gemeindeganzlei, 5603 Staufen, einzureichen.

**Fachpreisrichter:** Matthias Etter, Arch. SIA  
Franz Gerber, dipl. Arch. ETH  
Viktor Langenegger, dipl. Arch. ETH/SIA  
Paul Pfister, Arch. ETH

#### Termine

Ausgabe der Projektierungsunterlagen ab 26. April 1991. Abgabe der Projektpläne bis 13. September 1991.

Gemeinderat

Bauleiter und Zeichner team übernimmt für Sie

### Kostenvoranschläge, Devisierung, Werkplanbearbeitung, Bauleitungen.

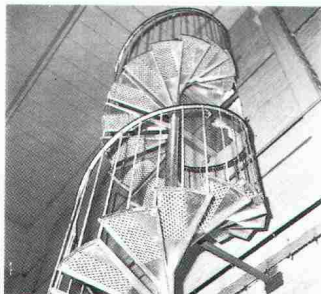
Eigenes Büro mit allen Infrastrukturen und PC's vorhanden. Unser Team besteht aus Mitarbeitern mit langjährigen Erfahrungen.

Kontaktaufnahme unter Chiffre SIA 1028 an IVA AG, Postfach, 8032 Zürich.

## Sicherheitsroste und -stufen aus

Stahl, roh und feuerverzinkt  
Aluminium  
und  
Edelstahl

Feuerschutz-  
Roste



P.C.P. Sicherheitsroste GmbH Breckerfeld  
D-5805 Breckerfeld  
Postfach 245  
Duisbergstraße 13  
Telefon (02338) 754/755  
Telefax (02338) 34 01  
Telex 823606 pcp



## Mehr wissen – besser disponieren

Anzeigen mit hohem Informationswert  
enthält diese Nummer des  
«Schweizer Ingenieur und Architekt».

## Impressum

Schweizer Ingenieur und Architekt

### Herausgeber

Verlags-AG der akademischen technischen Vereine

### Offizielles Organ

Schweizerischer Ingenieur- und Architekten-Verein (SIA)  
Gesellschaft Ehemaliger Studierender der ETH Zürich (GEP)  
Schweizerische Vereinigung Beratender Ingenieure (ASIC)

### Redaktion

Rüdigerstrasse 11, Postfach 630, 8021 Zürich  
Tel. 01/201 55 36, Telefax 01/201 63 77

### Redaktoren

Heinz Rudolphi, Ing. SIA, Chefredaktor  
Bruno Odermatt, dipl. Arch. ETH/SIA  
Hans U. Scherrer, dipl. Ing. ETH/SIA  
Brigitte Honegger, Architektin

### Redaktioneller Mitarbeiter

Richard Liechti

### Produktion

Werner Imholz

### Sekretariat

Odette Vollenweider, Adrienne Zogg

Nachdruck von Bild und Text, auch auszugsweise, nur mit schriftlicher Zustimmung der Redaktion und mit genauer Quellenangabe.

### Abonnemente

	Schweiz:	Ausland:
1 Jahr	Fr. 185.—	Fr. 198.—
Einzelnummer	Fr. 7.—	Fr. 8.—

Ermässigte Abonnemente für Mitglieder der GEP, des BSA, der ASIC, des STV und für Studenten.

Einzelnummern sind bei der Redaktion erhältlich

Bestellungen für Abonnemente sowie

Adressänderungen von Abonnenten an

Abonnementverwaltung SI+A, Edenstrasse 20,  
8045 Zürich, Telefon 01/207 80 96,

Adressänderungen von SIA-Mitgliedern an das  
SIA-Generalsekretariat, Postfach, 8039 Zürich

### Postcheck

«Schweizer Ingenieur und Architekt»  
80-6110-6 Zürich

### Anzeigen

#### IVA AG für Internationale Werbung

Hauptsitz:	Filiale Lausanne:	Filiale Lugano:
Mühlebachstr. 43	Pré-du-Marché 23	Via Pico 28
8032 Zürich	1004 Lausanne	6909 Lugano-Casserate
Tel. 01/251 24 50	Tel. 021/37 72 72	Tel. 091/52 66 84
Telefax 01/251 27 41	Telefax 021/37 02 80	Telefax 091/52 45 65

### Satz + Druck

Druckerei Winterthur dw AG  
Staffelstrasse 12, 8045 Zürich, Tel. 01/207 72 72

### Ingénieurs et architectes suisses (IAS)

Erscheint im gleichen Verlag

Redaktion:

Rue de Bassenges 4, case postale 180, 1024 Ecublens,  
Tel. 021/693 20 98, Telefax 021/693 20 84

Abonnemente:

	Schweiz:	Ausland:
1 Jahr	Fr. 120.—	Fr. 130.—
Einzelnummer	Fr. 6.50	Fr. 7.50

### SIA-Normen

SIA-Normen und -Dokumentationen sind nur erhältlich  
beim SIA-Generalsekretariat, Selnastrasse 16, Postfach, 8039 Zürich,  
Tel. 01/201 15 72, Telefax 01/201 63 35