

Objektyp: **Advertising**

Zeitschrift: **Schweizer Ingenieur und Architekt**

Band (Jahr): **109 (1991)**

Heft 1-2

PDF erstellt am: **08.08.2024**

Nutzungsbedingungen

Die ETH-Bibliothek ist Anbieterin der digitalisierten Zeitschriften. Sie besitzt keine Urheberrechte an den Inhalten der Zeitschriften. Die Rechte liegen in der Regel bei den Herausgebern. Die auf der Plattform e-periodica veröffentlichten Dokumente stehen für nicht-kommerzielle Zwecke in Lehre und Forschung sowie für die private Nutzung frei zur Verfügung. Einzelne Dateien oder Ausdrucke aus diesem Angebot können zusammen mit diesen Nutzungsbedingungen und den korrekten Herkunftsbezeichnungen weitergegeben werden. Das Veröffentlichen von Bildern in Print- und Online-Publikationen ist nur mit vorheriger Genehmigung der Rechteinhaber erlaubt. Die systematische Speicherung von Teilen des elektronischen Angebots auf anderen Servern bedarf ebenfalls des schriftlichen Einverständnisses der Rechteinhaber.

Haftungsausschluss

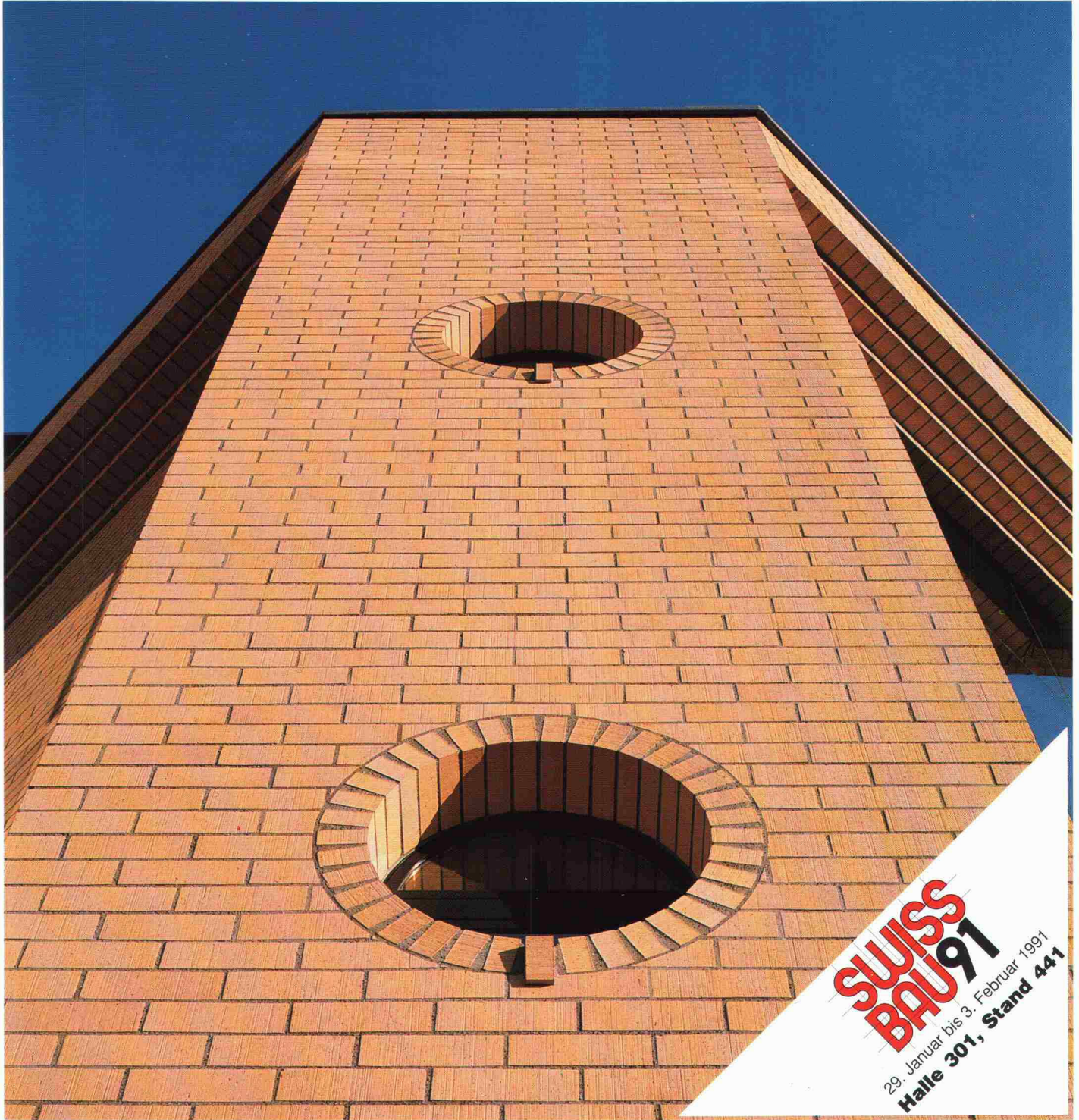
Alle Angaben erfolgen ohne Gewähr für Vollständigkeit oder Richtigkeit. Es wird keine Haftung übernommen für Schäden durch die Verwendung von Informationen aus diesem Online-Angebot oder durch das Fehlen von Informationen. Dies gilt auch für Inhalte Dritter, die über dieses Angebot zugänglich sind.

Ein Dienst der *ETH-Bibliothek*
ETH Zürich, Rämistrasse 101, 8092 Zürich, Schweiz, www.library.ethz.ch

<http://www.e-periodica.ch>



preTon - FASSADENELEMENTE



**SWISS
BAU 91**
29. Januar bis 3. Februar 1991
Halle 301, Stand 441

Vereinfachen Planung
und Ausführung von
Sichtbacksteinfassaden.



Keller AG Ziegeleien

8422 Pfungen ZH Tel. 052 31 10 21 Fax 052 31 22 76

Neu von Flumroc: Die zweischichtigen Dämmplatten mit dem aufgedruckten Raster

Endlich eine Dämmplatte, die zwei unterschiedliche Verdichtungen in einem Stück vereint. Dank einem völlig neuen Herstellungsverfahren wurde es erstmals möglich, stabile und hochverdichtete Steinwolle mit elastischer und weicher Steinwolle zu kombinieren. Überall dort, wo einerseits das Anschmiegen an die Massivkonstruktion und andererseits ein mechanischer Schutz gefordert wird, sind die neuen DUO-Platten von Flumroc exakt das richtige. Exakt auch darum, weil die praktische Rastermarkierung das Zuschneiden absolut problemlos macht.

Probieren Sie die neuen DUO-Dämmplatten aus.

Als Flumroc-NOVA
sind sie auch für trittfeste Steildächer erhältlich.

Flumroc AG, 8890 Flums
Telefon 085/3 26 46, Telefax 085/3 34 66

