

Objekttyp: **TableOfContent**

Zeitschrift: **Schweizer Ingenieur und Architekt**

Band (Jahr): **109 (1991)**

Heft 20

PDF erstellt am: **12.07.2024**

### **Nutzungsbedingungen**

Die ETH-Bibliothek ist Anbieterin der digitalisierten Zeitschriften. Sie besitzt keine Urheberrechte an den Inhalten der Zeitschriften. Die Rechte liegen in der Regel bei den Herausgebern.

Die auf der Plattform e-periodica veröffentlichten Dokumente stehen für nicht-kommerzielle Zwecke in Lehre und Forschung sowie für die private Nutzung frei zur Verfügung. Einzelne Dateien oder Ausdrucke aus diesem Angebot können zusammen mit diesen Nutzungsbedingungen und den korrekten Herkunftsbezeichnungen weitergegeben werden.

Das Veröffentlichen von Bildern in Print- und Online-Publikationen ist nur mit vorheriger Genehmigung der Rechteinhaber erlaubt. Die systematische Speicherung von Teilen des elektronischen Angebots auf anderen Servern bedarf ebenfalls des schriftlichen Einverständnisses der Rechteinhaber.

### **Haftungsausschluss**

Alle Angaben erfolgen ohne Gewähr für Vollständigkeit oder Richtigkeit. Es wird keine Haftung übernommen für Schäden durch die Verwendung von Informationen aus diesem Online-Angebot oder durch das Fehlen von Informationen. Dies gilt auch für Inhalte Dritter, die über dieses Angebot zugänglich sind.

Ein Dienst der *ETH-Bibliothek*  
ETH Zürich, Rämistrasse 101, 8092 Zürich, Schweiz, [www.library.ethz.ch](http://www.library.ethz.ch)

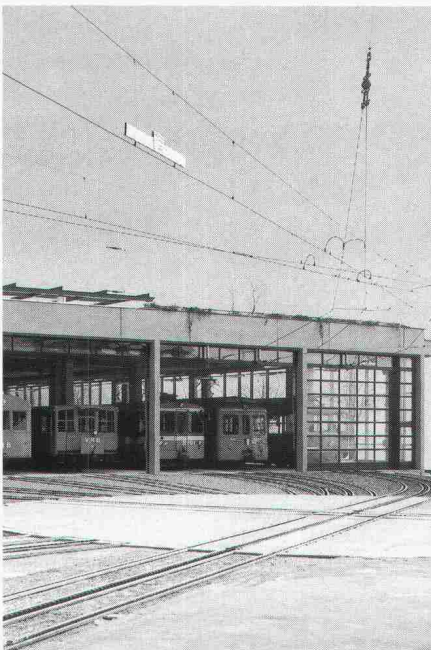
<http://www.e-periodica.ch>

## Zum Titelbild

### Depot-Neubau der Vitznau-Rigi-Bahn

Nordfassade mit Vorplatz und Drehscheibe

Ausführlicher Bericht im redaktionellen Teil dieser Ausgabe



## Inhalt

<b>Schienerverkehr</b>	<b>Die Vitznau-Rigi-Bahn - eine Bahn für heute und morgen mit Tradition</b> <i>W. Willi, Vitznau</i>	451
	<b>Rigi - berühmter Berg, berühmte Bahn</b> <i>A. Räber, Unterkulm</i>	452
	<b>Der Depotneubau der Vitznau-Rigi-Bahn aus der Sicht des Architekten</b> <i>M. Boyer, Luzern</i>	455
	<b>Spezielle Ingenieurprobleme beim Depotneubau der VRB, Vitznau</b> <i>M. Desserich, G. Desserich, M. Burri, Luzern und Zürich</i>	463
	<b>Die Fremdbauten über dem Depot Vitznau-Rigi-Bahn</b> <i>M. Boyer, Luzern</i>	469
	<b>Kunst am Bau beim Depotneubau der Vitznau-Rigi-Bahn</b> <i>U. Sibler, Stans</i>	474
	<b>In den Zeiten äussersten Überflusses die Reduktion aufs Nötige</b> <i>G. A. Mayor, Horw</i>	475
	<b>Zahnrad-, Trieb- und Steuerwagenkomposition Bhe 4/4 + Bt der Rigibahn</b> <i>B. Lamparter, Winterthur</i>	477
	<b>Ausbau Gleisverbindung Rigi-Staffel</b> <i>P. Pfenniger, Goldau; K. Zünd, Olten</i>	481
<b>Wettbewerbe</b>	<b>Ausbau der ETH-Hönggerberg, Zürich, Überarbeitung</b>	483
<b>Rechtsfragen</b>		483
<b>Bücher</b>		484
<b>Aktuell</b>	<b>Kulturdenkmäler aus UdSSR und Ostdeutschland auf Unesco-Liste. Neue Datenbank für Bauingenieure. Mikro- und Optoelektronik revolutionieren unsere Technik. Beryllium in Bohrkernen. Neue Kernkraftwerke 1990. Rund ums Bauwesen</b>	485
<b>SIA-Mitteilungen</b>	<b>Weiterbildungsangebot des SIA</b>	488
<b>B-Seiten</b>	<b>Laufende Wettbewerbe und Ausstellungen. Veranstaltungen. Aus Technik und Wirtschaft</b>	B 77-80
<b>Impressum</b>	<b>am Schluss des Heftes</b>	

## Ingénieurs et architectes suisses

<b>Numéro 10/91</b>	Rédaction: Rue de Bassenges 4, 1024 Ecublens, tél. 021/693 20 98	
<b>Rénovation</b>	<b>Gymnase de la Cité-Mercerie</b> <i>par P. Vallotton</i>	115
<b>Concours</b>	<b>Libres propos sur la pratique du concours d'architecture</b> <i>par Sigfrido Lezzi</i>	116