

Objektyp: **Advertising**

Zeitschrift: **Schweizer Ingenieur und Architekt**

Band (Jahr): **109 (1991)**

Heft 22

PDF erstellt am: **12.07.2024**

Nutzungsbedingungen

Die ETH-Bibliothek ist Anbieterin der digitalisierten Zeitschriften. Sie besitzt keine Urheberrechte an den Inhalten der Zeitschriften. Die Rechte liegen in der Regel bei den Herausgebern. Die auf der Plattform e-periodica veröffentlichten Dokumente stehen für nicht-kommerzielle Zwecke in Lehre und Forschung sowie für die private Nutzung frei zur Verfügung. Einzelne Dateien oder Ausdrucke aus diesem Angebot können zusammen mit diesen Nutzungsbedingungen und den korrekten Herkunftsbezeichnungen weitergegeben werden. Das Veröffentlichen von Bildern in Print- und Online-Publikationen ist nur mit vorheriger Genehmigung der Rechteinhaber erlaubt. Die systematische Speicherung von Teilen des elektronischen Angebots auf anderen Servern bedarf ebenfalls des schriftlichen Einverständnisses der Rechteinhaber.

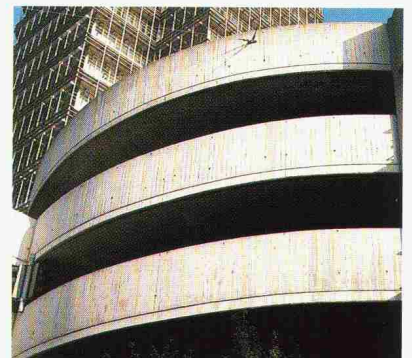
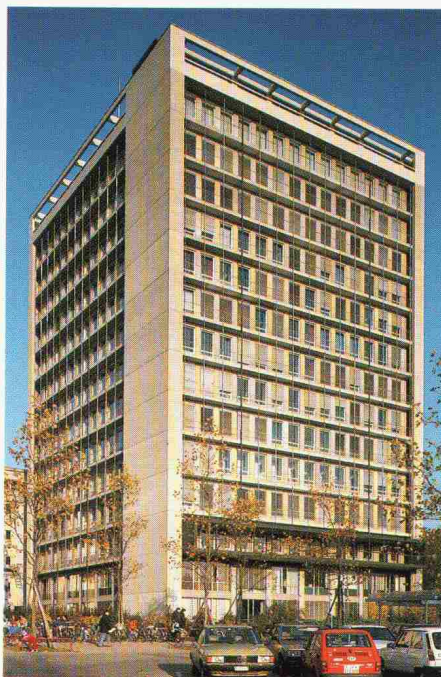
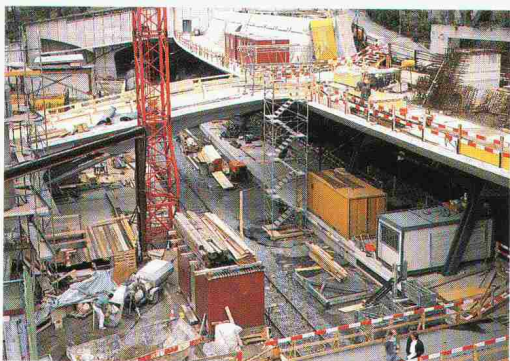
Haftungsausschluss

Alle Angaben erfolgen ohne Gewähr für Vollständigkeit oder Richtigkeit. Es wird keine Haftung übernommen für Schäden durch die Verwendung von Informationen aus diesem Online-Angebot oder durch das Fehlen von Informationen. Dies gilt auch für Inhalte Dritter, die über dieses Angebot zugänglich sind.

Ein Dienst der *ETH-Bibliothek*
ETH Zürich, Rämistrasse 101, 8092 Zürich, Schweiz, www.library.ethz.ch

<http://www.e-periodica.ch>

Ihre Spezialfirma für Bautenschutz und Bausanierung



2067. 2

**Betonsanierungen
Grundwasserabdichtungen
Injektionen
Mauerentfeuchtung
Klebearmierungen
Kunstharzbeschichtungen
Spritzmörtel**



Stump Bohr AG, Abt. Bautenschutz

8032 Zürich, Mühlebachstr. 20, Tel. 01/252 56 22
Altdorf/UR, Basel, Chur, Etagnières/VD, Genève, Giubiasco/TI,
Horw/LU, Melligen/AG, St. Gallen, Sion, Zollikofen/BE

- Bitte rufen Sie uns an
 Ich wünsche den Besuch Ihres techn. Beraters



Firma:

zuständig:

Strasse:

Tel.:

PLZ/Ort:

Einsenden an Stump Bohr AG, Abt. Bautenschutz
Mühlebachstrasse 20, 8032 Zürich