

Zeitschrift: Schweizer Ingenieur und Architekt
Band: 109 (1991)
Heft: 24

Werbung

Nutzungsbedingungen

Die ETH-Bibliothek ist die Anbieterin der digitalisierten Zeitschriften. Sie besitzt keine Urheberrechte an den Zeitschriften und ist nicht verantwortlich für deren Inhalte. Die Rechte liegen in der Regel bei den Herausgebern beziehungsweise den externen Rechteinhabern. [Siehe Rechtliche Hinweise.](#)

Conditions d'utilisation

L'ETH Library est le fournisseur des revues numérisées. Elle ne détient aucun droit d'auteur sur les revues et n'est pas responsable de leur contenu. En règle générale, les droits sont détenus par les éditeurs ou les détenteurs de droits externes. [Voir Informations légales.](#)

Terms of use

The ETH Library is the provider of the digitised journals. It does not own any copyrights to the journals and is not responsible for their content. The rights usually lie with the publishers or the external rights holders. [See Legal notice.](#)

Download PDF: 23.11.2024

ETH-Bibliothek Zürich, E-Periodica, <https://www.e-periodica.ch>

Zum Titelbild

Die neue Farbigkeit

Mit der Montana Farbreihe MONTA-COLOR® ist eine neue Farbigkeit des Bauens in der Landschaft entstanden.

Elf neue Farben in jeweils bis zu vier aufeinander abgestimmten Helligkeitsstufen, sowie eine Reihe aus Primärfarben und Technikfarben erlauben Ihnen als Bauherr, Planer oder Gestalter, unbefangene bessere Antworten auf die Herausforderung des Bauens geben zu können.

Montana Bausysteme AG
CH-5612 Villmergen
Telefon 057/238 538
Telefax 057/220 227

Montana Systèmes de Construction SA
CH-1110 Morges
Téléphone 021/801 92 92
Téléfax 021/802 31 06



Neues Werk der Montana Bausysteme AG
in Villmergen

Wirtschaftliche Lösungen für Dächer, Decken und Fassaden

SWISS PANEL MONTABOND®
MONTAFORM® MONTACOLOR®
MONTARIB® MONTAWALL®
HOLORIB®

Inhalt

Zeitfragen	Ökobilanzen <i>K. Meier, Zürich</i>	571
Umwelt	Energie aus Heizöl oder Holz? <i>E. Ledergerber, M. Müller, Zürich</i>	572
Wasserbau	Geschiebetransport in Wildbächen <i>R. Bänziger, H. Burch, Birmensdorf</i>	576
Wettbewerbe	Projektwettbewerb Richti-Areal Wallisellen ZH (D). Hotel «Park im Grüene» ZH (E)	580
	Dienstleistungsüberbauung Worblaufen BE (A). Betriebsgebäude Feuerwehr/Polizei, Winterthur (A). Quartierplan Cuncas, Sils i.E. (A)	
Bücher	Das Zelt - La Tenda - La Tente <i>(B. Odermatt)</i>	
Aktuell	Die «Uhrenmacher-Region» rückt bald näher. Energie, die auf der Strasse liegt. Kunststoffpro- dukte und Recyclingfragen. Venedig: Rettung vor dem Algenberg. Frankreich erhält Strahlenüberwa- chungsnetz. Schweizer Maschinen - weltweit gefragt. Ganz kurz: Informatik/Kommunikation	593
SIA-Mitteilungen	Umfrage zur Beschäftigungslage in Ingenieur- und Architekturbüros	594
	Fachgruppen. FGF: Ökologische Vielfalt in den Stadt- wäldungen Lenzburg	596
B-Seiten	Laufende Wettbewerbe und Ausstellungen. Veranstaltungen. Aus Technik und Wirtschaft	B 93-96
Impressum	am Schluss des Heftes	

Ingénieurs et architectes suisses

Numéro 12/91	Rédaction: Rue de Bassenges 4, 1024 Ecublens, tél. 021/693 20 98	
Information	Accès à l'information scientifique et technique en Suisse et système ETHICS <i>par Hannes Hug et Pierre Boskovitz</i>	159
EPFL: La Suisse et l'Europe	Les sciences humaines à l'honneur à l'Ecole polytech- nique fédérale de Lausanne <i>par Jean-Pierre Weibel</i>	170
	La Suisse et les échéances européennes <i>par Olivier Reverdin</i>	171

**NO_x < 80 mg/m³ –
3% O₂**

**Cipag "MICRON 2",
der neue atmosphärische
Wand-Gaskessel, der
unsere Umwelt schont.**

Dank dem neuen Vormisch-Brenner – er sorgt für ein perfekt homogenes Gemisch Gas/Primärluft – und dem Kondensations-Prinzip garantiert die neue Heizkesselgeneration Cipag-Remeha MICRON 2 eine Verbrennung mit extrem tiefen NO_x-Werten die **weit unter den Normen der LRV 92** liegen und einen aussergewöhnlich hohen Wirkungsgrad.

Die dichte Brennkammer erlaubt wahlweise den Betrieb mit Aussenluft, Raumluft oder auch mit dem LAS-System. Der MICRON 2 kann selbstverständlich **mit irgendeinem Wand- oder Steh-Wassererwärmer**

der Cipag-Reihe kombiniert werden. Der Cipag-Remeha MICRON 2 ist zur Zeit in drei Modellen erhältlich: 18,4 kW, 23,4 kW und 28,7 kW. Er wird anschlussfertig mit 4-stufiger Umwälzpumpe geliefert.

CIPAG: Ihr Partner für wirtschaftliche und umweltgerechte Heizungstechnik.

**Und immer der effiziente
Cipag-Service...**



Heizkessel- und Boilerfabrik 1604 Puidoux-Gare – Tel. 021/946 27 11
Filiale Pfäffikon/ZH – Tel. 01/950 00 95 Lager Oensingen – Tel. 062/76 26 94

Fuhrreport

Km abends
 Km morgens
 Tages-Km
 Frühstück
 Mittagessen
 Nachtessen
 Übernachten
 Telefon
 Trinkgeld
 Total Spesen

Bemerkungen

Garagendienst: Auch im Garagendienst haben sich die neuen Tore von Hörmann mit ihren elektrischen + manuellen Antrieben bestens bewährt: Spielend leichtes und rasches Bedienen der Tore, ein zuverlässiger Mechanismus und offen wie geschlossen eine Augenweide.

Tag	Monat	Jahr

Lieferschein		Gewicht
Firma	Nr.	



Sie haben die Wahl, wir die Auswahl: Das gezielte Angebot des HÖRMANN-Tor-Programms umfasst auch die individuell angepasste Lösung Ihrer Torprobleme im Industrie-, Gewerbe- und Privatbereich. Und dies in höchster

Qualität und mit einem kundenfreundlichen Vertriebssystem: Verkauf, Einbau und Service der HÖRMANN-Tore erfolgen ausschliesslich über unsere Vertrauensfachleute in Ihrer Nähe. Fordern Sie das Tor-Know-how an bei



HÖRMANN
 Bauelemente AG
 Industriestrasse 493
 4703 Kestenholz
 Tel. 062 - 63 25 85

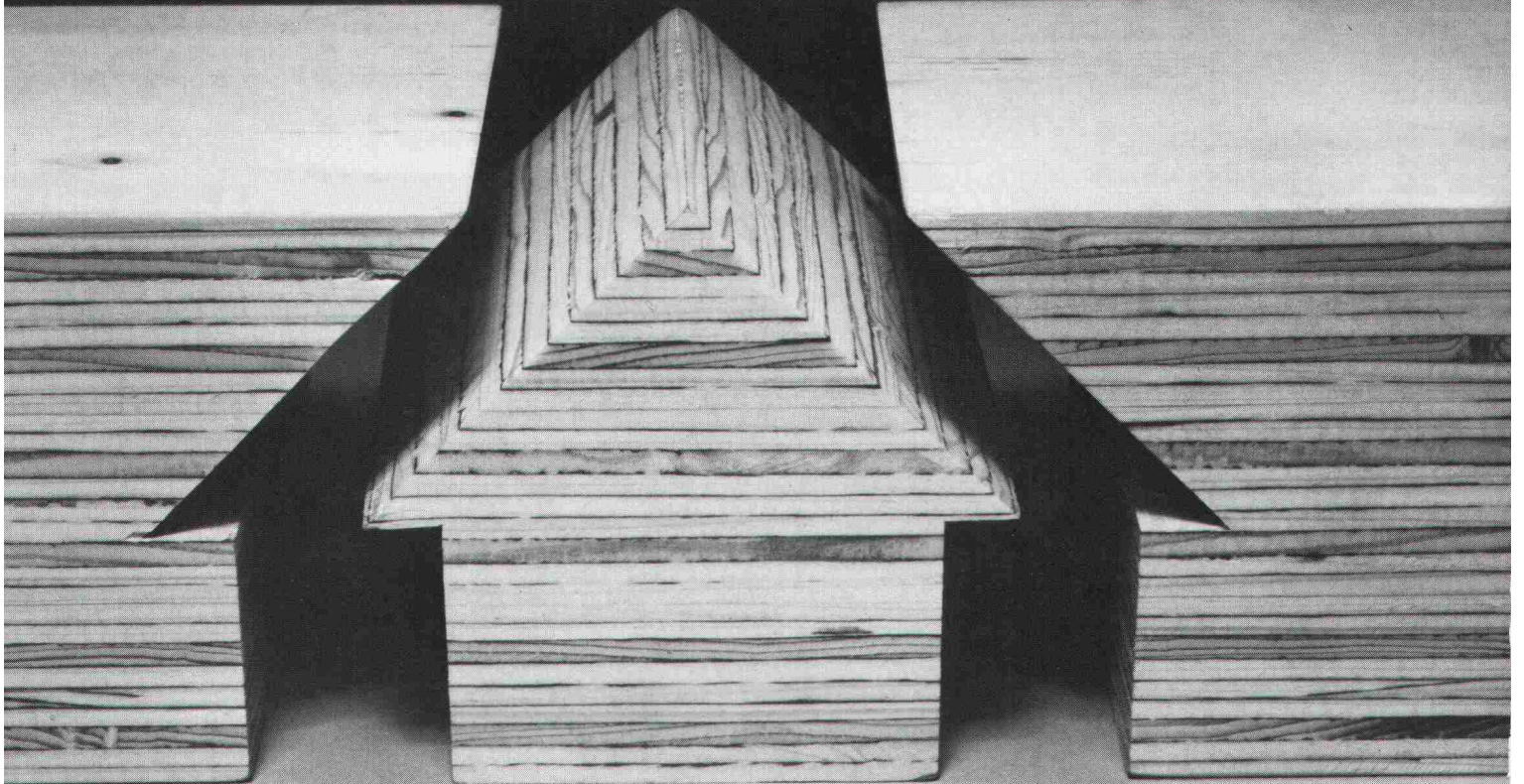
HÖRMANN-Regionalvertretungen in Ihrer Nähe:

AG: Estermann Metallbau, **Oberkulm**, 064 - 46 16 31; **P.** Hüssler, Metallbau, **Rudolfstetten**, 057 - 33 19 37; **P.** Müller Metallbau, **Riniken**, 056 - 41 53 59; **BE:** Rebsamen Metallbau, **Biberen**, 031 - 751 09 59; **H.** Krebs, Torbau, **Boll**, 031 - 839 05 62; **Minder AG.**, Torbau, **Wysachen**, 063 - 76 10 76; **Moser** Metallbau AG, **Biel** 032 - 42 25 26; **Rubin** und **Trummer**, Mech. Werkstätte, **Frutigen**, 033 71 15 31; **Michel AG** Metallbau, **Goldswil**, 036 - 22 57 95 **BS/BL:** Wirz Metallbau AG, **Basel**, 061 - 311 38 29; **FR:** J. Spicher SA, constr. métalliques, **Fribourg**, 037 - 24 02 31; **GR:** OWI Wildhaber Baubedarf, **Sargans**, 085 - 25 1 21; **JU:** Linder Guedou, atelier de serrurerie, **Delémont**, 066 - 22 87 16; **LU:** Bürlü Tor- und Antriebstechnik AG, **Sursee**, 045 - 21 20 66; **NE:** Portabri SA, portes industrielles, **Marin**, 038 - 33 38 22, **SG/TG/AI/AR/GL/GR/FL:** Traber AG, Garagen- und Industrietore, **Goldach**, 071 - 40 11 40; **SH/ZH:** Stecher Metallbau, **Fehraltorf**, 01 - 954 12 70; **SO/AG:** AFL-Schlittler AG, Stahl- und Metallbau, **Däniken/Olten**, 062 - 65 23 24; **SO/BE:** A. Herger, Metall- und Torbau, **Laupersdorf**, 062 - 71 35 25; **SZ:** Kälin und Hiestand AG, **Präffikon**, 055 - 48 18 20; **SZ/NW/OW/UR/ZG:** A. Müller, Metallbau, **Goldau**, 041 - 82 24 31; **TI:** Valli, Metalcostruzioni SA, **Biasca**, 092 - 72 33 83; **VD/GE:** J.-C. Viglino SA, constructions métalliques, **Chavornav**, 024 - 41 46 16; **VS:** Fercher Metallbau AG, **Lalden**, 028 - 46 40 21; **Gard Louis**, constructions métalliques, **Sierre**

Ja, senden Sie mir kostenlos Informationen über das umfassende HÖRMANN-Tor-Programm

Firma _____
 Name _____
 Adresse _____
 PLZ / Ort _____

FÜR NEUE DIMENSIONEN IM HOLZBAU



Fachleute sind sich einig: KERTO SCHICHTHOLZ ist eine revolutionäre Neuentwicklung eines aussergewöhnlichen Holz-Werkstoffes. KERTO SCHICHTHOLZ wird aus Nadel-



holz-Schäl furnieren von je ca. 3 mm Stärke aufgebaut und als wetterfest verleimte «Endlosplatte» produziert. Maximale Länge: 23 m. Maximale Breite: 1,8 m.

10 verschiedene Stärken: von 27 mm bis 75 mm. Ein patentiertes Konstruktions-Verfahren verleiht dem KERTO SCHICHTHOLZ überragende – bisher unerreichte – technische Werte und eine aussergewöhnliche Formbeständigkeit. Ob KERTO SCHICHTHOLZ für Balken-Konstruktionen oder als Flächen-Elemente verwendet wird – die Platten können problemlos und mit grosser Genauigkeit in jede gewünschte Form geschnitten werden.

KERTO FURNIER-SCHICHTHOLZ sollten Sie unbedingt kennenlernen! Rufen Sie einfach an: 056 45 45 45.

... und in diesen Anwendungen hat sich KERTO-FURNIER-SCHICHTHOLZ bereits bestens bewährt:

- Tragkonstruktionen
- Altbausanierungen
- Industrieböden
- Flachdach-Unterkonstruktionen
- Brücken/Stege
- Wintergärten
- und vieles andere mehr!

Verlangen Sie die ausführliche Referenzliste!

HESS & CO. AG DÖTTINGEN/SCHWEIZ



Sperrholzfabrik • Multiplexplatten, Formsperrholz, Federleisten • CH-5312 Döttingen

Leute vom Bau: Gegen Lärm in allen Klangfarben hilft nur **gelb.**

Wenn Strassenlärm die Nachtruhe stört
oder Kindergeschrei an den Nerven
zehrt, hilft nur eines: Schallsolation mit
Glaswoll- und Basaltwoll-Produkten
von ISOVER, seit 50 Jahren Branchen-
Leader in der Schweiz.



Die gelbe Isolation.

ISOVER SA, Chemin de Mornex 3, Case postale 655, 1001 Lausanne.
ISOVER AG, Obere Ey, Postfach, 4657 Dulliken.
ISOVER AG, Gewerbestrasse 6, Postfach 376, 8155 Niederhasli.

GANTNER
dachmeister
Unterdach geschuppt

GANTNER
standard
Unterdach geschuppt

GANTNER
compact
Unterdach fugendicht
mit IsorooF

GANTNER
natura
Bodenplatte formaldehydfrei,
mit Nut und Feder

**Eines
ist immer
das Richtige**

**Isolation ist Vertrauenssache!
Nutzen Sie unsere langjährige
Erfahrung.**

Coupon:

Ja, senden Sie mir
unverbindlich Unterlagen über

- Unterdach + Isolation
- Estrichboden + Isolation

Name: _____

Strasse: _____

PLZ/Ort: _____

Coupon senden an:
HANS GANTNER
Isolier-Systeme
8888 Heiligkreuz-Mels

IAd

Steildächer und Estrichböden mit natürlichen Werkstoffen zu dämmen, ist seit jeher unsere Spezialität. Die Element-Systeme schützen vor Kälte, Hitze und Lärm. Die Isolation ist nicht brennbar. Für Planer, Handwerker und Bauherr bieten die Systeme viele Vorteile. Stellen Sie daher ruhig Ihre Ansprüche:

- keine Wärmebrücken
- kraftschlüssige Verbindung nach SIA-Norm 238
- jeder gewünschte k-Wert
- für alle Steildächer und Estrichböden
- schalldämmend, feuerbeständig
- kurze Montagezeit; sofort begehbar

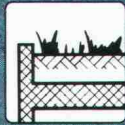
Für eine objektbezogene Beratung — auch bei Detailfragen vor Ort — stehen unsere Spezialisten zur Verfügung.

Sicher müssen Sie noch mehr wissen. Verlangen Sie unverbindlich detaillierte Unterlagen mit dem Coupon oder rufen Sie uns gleich an: 085 2 24 41

«Natürlich»
+ GANTNER

HANS GANTNER, Isolier-Systeme
8888 Heiligkreuz-Mels
Tel. 085 2 24 41 FAX 2 82 59

Wir treiben Dächer auf die Spitze!



Durchgehende Abdichtungs- und Beschichtungssysteme.

Kilcher kann dank der Anwendung von Flüssigkunststoff die verschiedenen Abdichtungs- und Beschichtungssysteme

nahtlos miteinander verbinden: Das System **EFKAFLEX PONTE**  dichtet Strassenbrücken elastisch und dauer-

haft ab. Mit dem System **EFKAFLEX 1000**  können Brüstungen, Stützmauern

und Pfostenfüsse sicher angeschlossen und geschützt werden. Das elastische System

EFKAFLEX TERRA  schützt Lawinengalerien dauerhaft vor Wasser.



Kilcher – eine Idee voraus!



Kilcher AG
4565 Recherswil
Tel. 065 35 16 35
Fax 065 35 36 27

Kilcher-Informationscoupon:

Ich interessiere mich für das Kilcher-Abdichtungsprogramm. Bitte senden Sie mir detaillierte Unterlagen.

Ich habe ein konkretes Abdichtungsproblem. Bitte nehmen Sie mit mir Kontakt auf.

Name: _____

Firma: _____

Adresse: _____

Telefon: _____



*Sarna-Granol – denn nicht nur Bären
brauchen ein dickes Fell.*



B, T & V

Fassaden sollen nicht nur optimal vor Witterungseinflüssen schützen, sondern dabei auch noch gut aussehen. Die Sarna-Granol Aussenwärmesysteme erfüllen diese Bedingungen optimal. Das Kompaktsystem besteht aus einem fugenlosen Dämmteppich mit speziellen Dämmplatten. Sein dampfdurchlässiger armierter Grundputz eignet sich für eine grosse Auswahl mineralischer oder kunststoffveredelter Deckputze.

Die hinterlüfteten Systeme werden fugenlos verputzt oder plattenförmig abgedeckt. Und an Ardalit-Fassadenplatten haben wir eine breite Palette von Formaten, Farben und Strukturen, die Sie inspirieren werden.

Bitte informieren Sie mich über die Sarna-Granol Aussenwärmesysteme. Für Neubau Renovation.

*Ich bin Bauherr/Liegenschaftsbesitzer
 Generalunternehmer Ingenieur Architekt*

 Und schicken Sie mir auch die Sarnafil Gesamtbroschüre.

Name/Vorname

Firma

Strasse/Nr.

PLZ/Ort

*Einsenden an Sarna-Granol AG, Hochhaus, 6060 Sarnen,
Telefon 041/66 68 65.*

Sarna-Granol

Aussenwärmesysteme. Alles unter Dach und Fach.

GUTE NOTEN FÜR ARGOLITE



Gute Leistungen sind selten Zufall. Denn wer sich wohlfühlt, leistet nun einmal mehr. Ganz spielend, ohne besondere Anstrengung.

Argolite kennt diese Zusammenhänge nur zu gut und überlässt nichts dem Zufall. Da ist unser Kunststoffplatten-Sortiment mit stets neuen Anwendungsbereichen nur die logische Konsequenz. Aus einer sagenhaften Vielfalt von weit über 100 Farben und Dekors in 10 verschiedenen Oberflächen ergeben sich ungeahnte Gestaltungsmöglichkeiten. Von möglichen Spezialanfertigungen ganz zu schweigen. Fünf praktische Formate sorgen für minimalsten Verschchnitt. Und wer die Vorteile unserer Qualitätsplatten

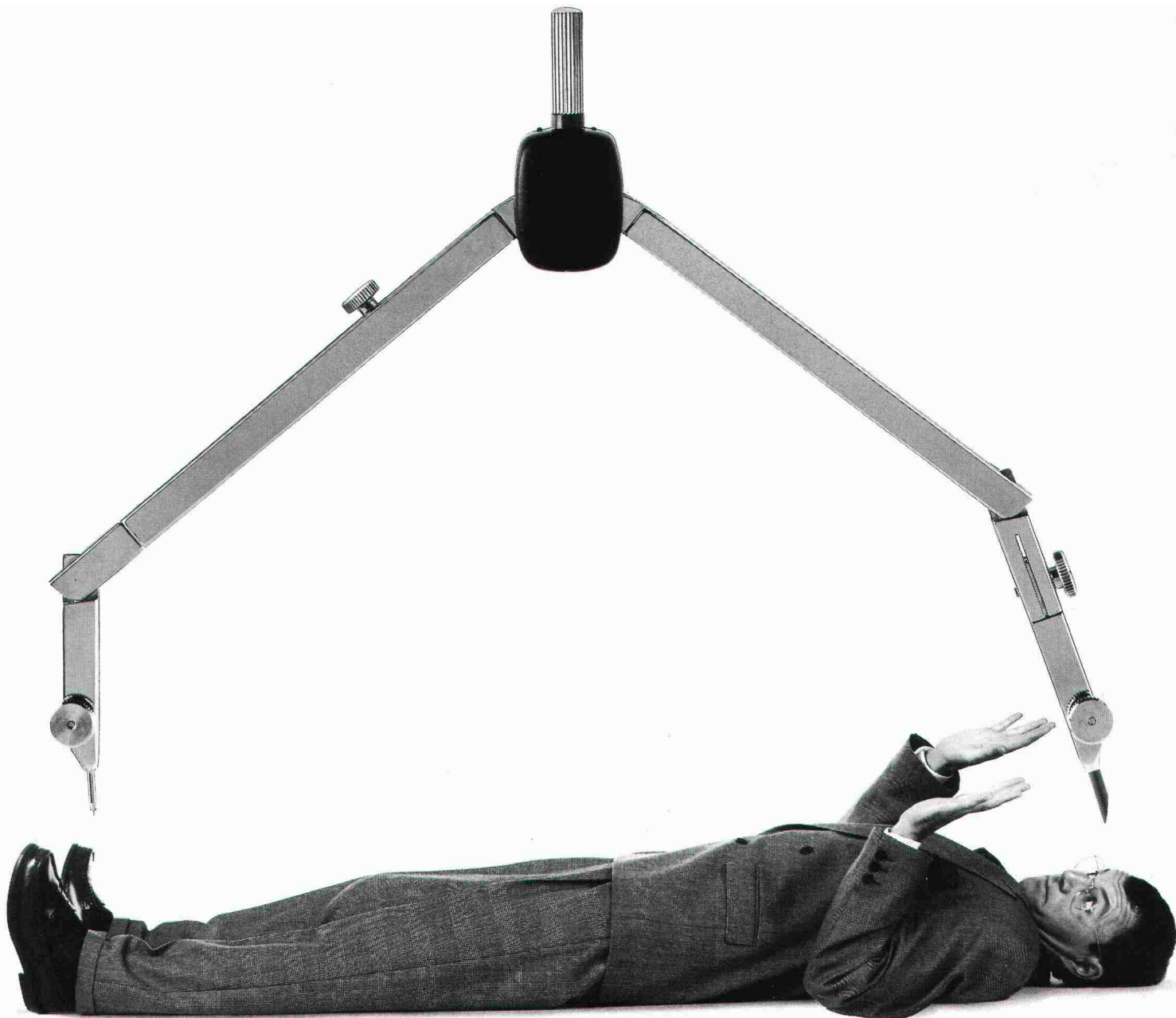
gleich verdoppeln möchte, wählt bewusst die beidseitig belegte Argoplax. So einfach ist das, und alles Service inklusive.

Überlassen Sie nichts dem Zufall. Setzen Sie auf Argolite. Damit werden auch Ihnen gute Noten sicher sein.

Argolite AG
Kunststoffplattenwerk
6130 Willisau
Telefon 045 - 8119 12
Telefax 045 - 8138 12

Polyrey
Generalvertretung für die Schweiz

Argolite®



CAD für's moderne Projektierungsbüro

Zirkel sind heute kaum wiederzuerkennen: Man nennt sie **GDS!**

Nichts gegen Ihren Zirkel.

Er wird sicher noch lange seine Kreise ziehen.

Doch für Konzeption und Planung verlieren die Routinearbeiten einiges an ihrer Bedrohlichkeit.

Dafür gibt es etwas Neues: **GDS**

– eine Software, die Ihnen den Einstieg ins «Computer Aided Design» einfach macht. **GDS** ist professionell, preiswert und zugeschnitten auf die Bauwirtschaft.

Vom Wettbewerb über das Angebot bis zur Bauplanung hilft Ihnen **GDS** ohne grosse Umtriebe bei der Erstellung aller notwendigen Unterlagen. Es wurde von McDonnell-Douglas entwickelt und von

Suter + Suter an die schweizerischen Planungsnormen angepasst.

GDS heisst: handliche Hardware, komfortable Software, vernünftige Kosten. Haben Sie Appetit auf mehr? Kein Problem. Gerne stellen wir Ihnen weitere Informationen zur Verfügung:

MOR Rechenzentrum AG,
z. Hd. Herrn A. Leo, Gemsen-
strasse 2, 8006 Zürich.

Oder rufen Sie uns doch einfach an: 01 363 70 10



MOR
Design Systems

Plotten ohne (ent)Sorgen.



Endlich haben sich büro- und umweltfreundliche Thermodyrect-Plotter – als Alternative zu anderen Rastertechnologien mit ihren Umwelt- und Entsorgungsproblemen – durchgesetzt.

Océ Plotter der Serie G9800 entsprechen den neuen Wünschen nach Zeichnungsgeräten für höchste Qualitätsstandards bei niedrigen Anschaffungs- und Betriebskosten. Unempfindlich gegen Klimaschwankungen und mit 406x406 Punkten/Zoll hochauflösend ohne die unerwünschten Bildpunkte oder Zeichenaussetzer – arbeiten sie bis zu einem Zoll/Sekunde schnell und bewährt zuverlässig – für einen günstigen Preis!

Die Océ G9800 Serie erfüllt damit die wichtigsten Anforderungen an Plotlösungen für die neunziger Jahre: größtmögliche Leistung, höchste Wirtschaftlichkeit und Umweltschonung.

Rufen Sie jetzt Ihre nächstgelegene Océ Graphics Geschäftsstelle an und verlangen Sie einen Musterplot. Wir beraten Sie gern, wie Sie zu Ihrer optimalen CAD-Ausgabe kommen – durch bürogerechte, umweltverträgliche und wirtschaftliche Plotter.



Serie G9800

océ PLOTTER UND DRUCKEN – GENIAL EINFACH.

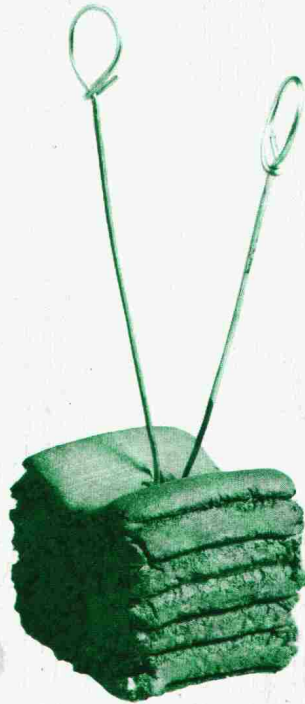
Océ Graphics

Océ Graphics A.G.
Leutschenbachstrasse 45
CH-8050 Zürich
Telefon 01 302 03 30
Telefax 01 302 01 81

Pro Beton

Damit Beton
auch Beton bleibt, hat
die **EMPA** geprüft:

Frost	EMPA Nr. 81171/7	v. 18.5.88
Tausalz	EMPA Nr. 106210/1	v. 26.5.88
Chlorid	EMPA Nr. 106210	v. 11.5.88
Druck	EMPA Nr. 81171/4	v. 22.3.88
Haftverbund	EMPA Nr. 110760	v. 30.11.88

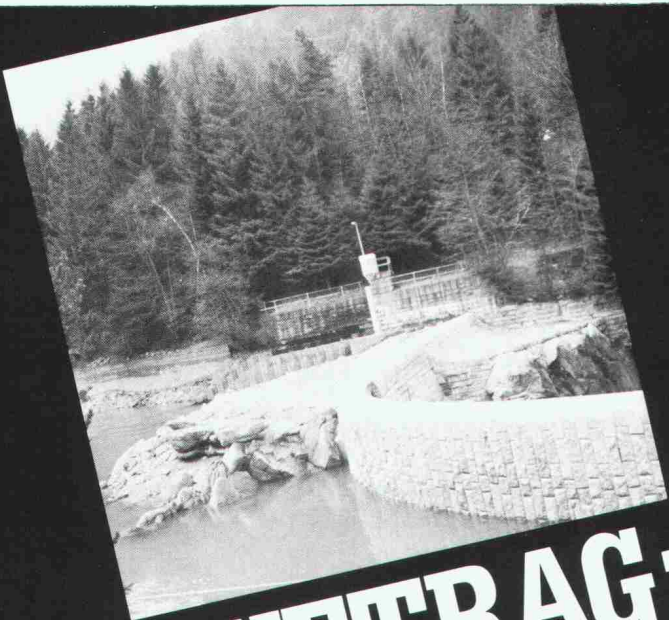


die aufgerauhte
Oberfläche sichert den
Haftverbund

ANKABA

ANKABA
Ankertechnik + Bauhandel AG
Brandbachstrasse 6
CH-8305 Dietlikon
Telefon 01 / 8 33 32 33 + 8 33 29 33
Telefax 01 / 8 33 34 75

JORDAHL®
RAPIDBAT-SCHALUNG
THERMOELEMENTE
SCHALUNGSZUBEHÖR
PRO BETON



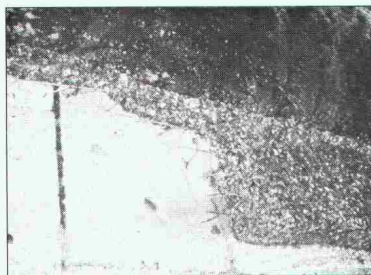
AUFTRAG:

Kraftwerkstollen pflegen

Der Stollen Pfaffensprung (Kanton Uri) ist ein typisches Beispiel für die dauernde Bauwerkspflege und den problemlosen Einsatz des Zements FONDU LAFARGE.



Die Wucht des Unwetters 1987 riss Beton und Armierungsnetze weg. Messerscharfe Verankerungen blieben zurück.



Der vor dem Unwetter 1987 eingebrachte Bereich mit Zement FONDU LAFARGE hat standgehalten und sich bewährt.

AUFTRAG ERFÜLLT

dem Jahrhundertunwetter standgehalten.

ZEMENT FONDU LAFARGE

der Unmögliche einfach möglich macht

Name: _____ Vorname: _____

Firma: _____ Funktion: _____

Strasse: _____ Nr. _____

PLZ: _____ Ort: _____

Bitte einsenden an:
ageVogel
Arterstrasse 24



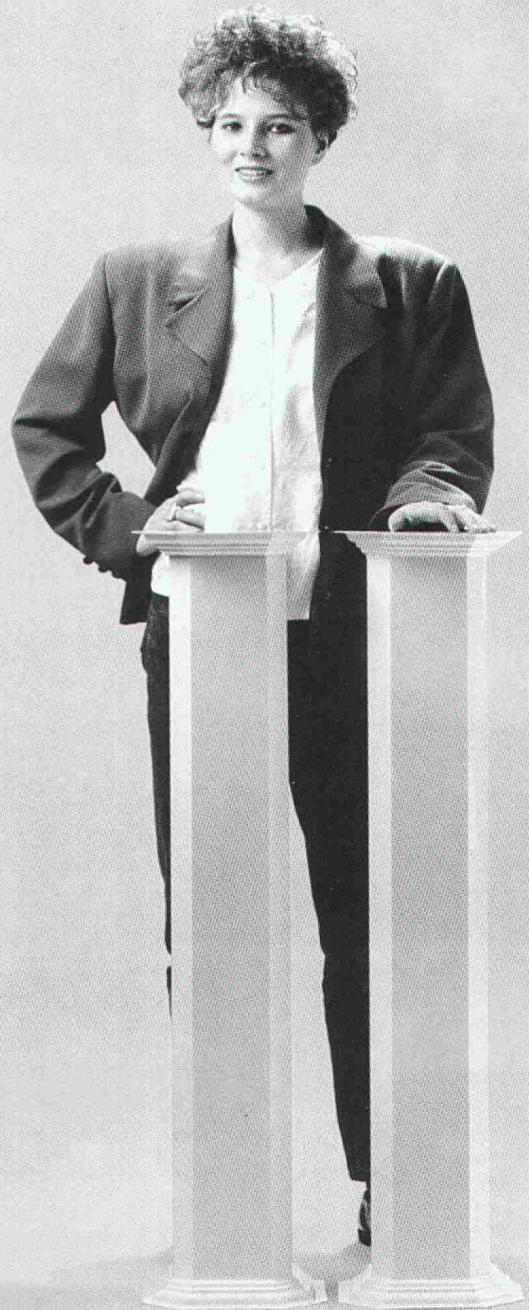
LAFARGE
FONDU
INTERNATIONAL

BAU

8032 Zürich, Tel. 01/252 26 30, Fax 01/252 69 82, Telex 816 326



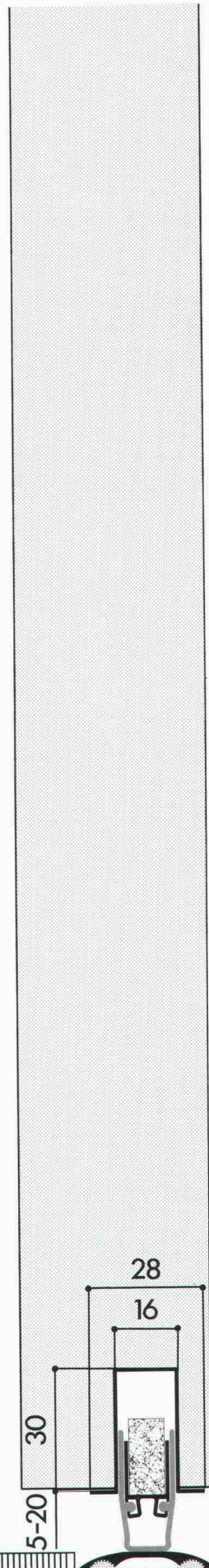
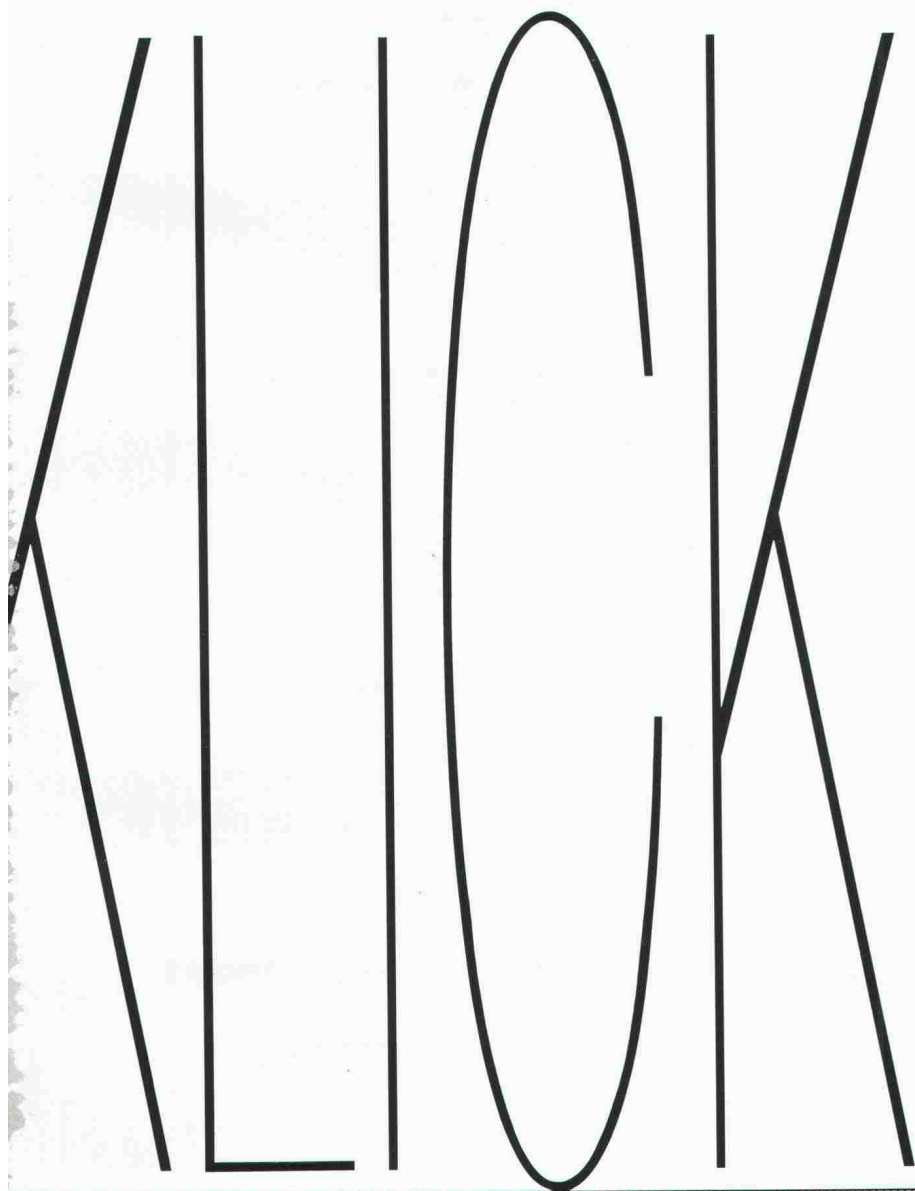
INDIVIDUELL. UMFASSEND. SICHER.



PENSIONSKASSE DER TECHNISCHEN VERBÄNDE SIA STV BSA FSAI

Waisenhausplatz 25, 3001 Bern, Telefon 031 22 8116

Personalvorsorge beim Branchenprofi.



Die Hohlflachschiene F von Planet wird überall dort geklebt, wo Bodenbeläge verschiedener Beschaffenheit und Oberflächenstruktur zusammentreffen. Sie verhindert so Schallbrücken,

KLACK

schützt vor Schwachstellen und verdeckt unschöne Bodennähte.

Planet F,

überall dort, wo verschiedene Bodenbeläge zusammentreffen, in Verbindung mit **Planet WS** für optimale Schalldämmung.

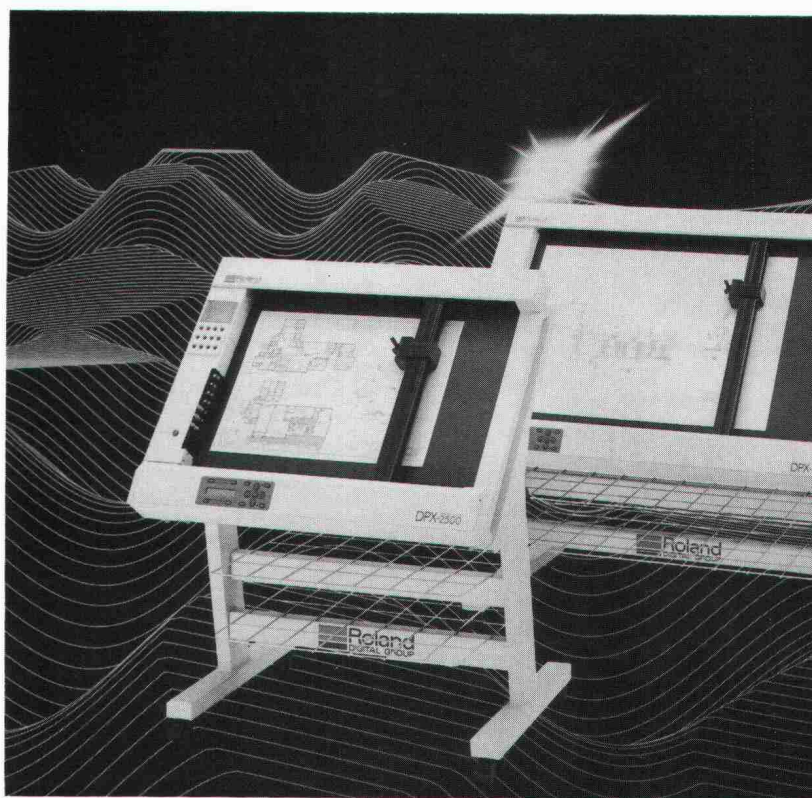
Planet

A0 Flachbett-Plotter DPX-4600

Die bewährten Modelle DPX-2500 (A-2) und DPX-3500 (A-1) haben einen grossen Bruder erhalten, im Format A0 und Überformat.

Erstmals in Europa zu sehen an der SCGA 91 vom 30./31. Januar 91 im Zürcher Kongresshaus.

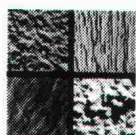
Generalvertretung für die Schweiz
Polygraph Computer AG



Polygraph Computer AG

Tel. 056/96 47 48, Fax 056/96 16
CH-5443 Niederrohrdorf AG

Ihr Partner für anspruchsvollen Fassadenbau inbezug auf die Ökologie, Qualität und Architektur

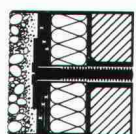


SteroCrete

Die asbestfreie Platte für hinterlüftete Fassaden

Einige Vorzüge von SteroCrete:

- Bauphysikalisch optimal, da hinterlüftet.
- Grosse Auswahl an verschiedenen Oberflächenstrukturen.
- NCS-Farben, d.h. fast unbeschränkte Auswahl an Farben.
- Auch für grosse Beanspruchungen geeignet. 10 Jahre Garantie.



VarioTherm

Die mineralische Kompaktfassade, mech. befestigt

Einige Vorzüge von VarioTherm:

- Mineralische Bauweise.
- Mechanische Befestigung.
- Sehr gute Festigkeit gegen mechanische Beschädigungen.
- Nicht brennbar, auch für Hochhäuser anwendbar.
- Verbesserung der Schalldämmung.

VARIO-ELEMENT AG

Rebhaldenstr. 7, 8625 Gossau/ZH
Telefon 01/ 935 44 50
Telefax 01/ 935 18 89

CAD:
ARBEITSPLÄTZE
BESONDERER ART

leuwico
die Nr.1 in Europa



perfekte Ergonomie – vom **Sitzen** bis zum **Stehen**.
modulares Möbelprogramm – beliebig erweiterbar.

Fordern Sie Unterlagen an bei der Generalvertretung:

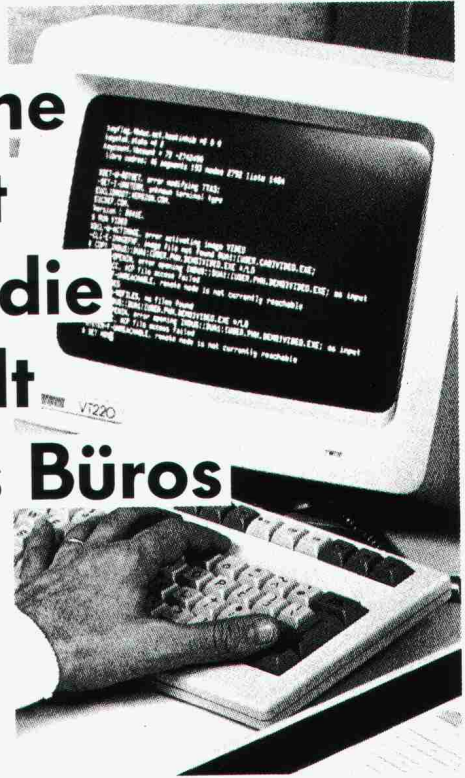
JOMA

JOMA-Trading AG
Weinstrasse 22 Tel. 052 61 41 11
8355 Aadorf Fax 052 61 20 51

Zeichentechnik/Büromöbel

© PuroMedioService

**Reine
Luft
für die
Welt
des Büros**



Defensor®

Die Luftbefeuchter

Defensor AG, CH-8808 Pfäffikon SZ, Talstrasse 35-37
Telefon 055/47 61 11

Ein Unternehmen der IFFH - Walter Meier Holding AG

Wir sorgen für Ruhe.

Für jedes Geräusch- und Erschütterungs-
isolations-Problem haben wir eine geeignete
Lösung.

LASTO-CALENBERG, Produkte zur Trittschalldämmung.

Sie bieten individuelle Lösungen für
spezifische Probleme im Bereich des
Trittschallschutzes.

LASTO ISOTRITT, Trittschalldämmkonsole.

Ideal für den Einbau in Treppenhäusern,
Aufzugschächten, Loggien usw.
Neu: F90 geprüft gemäss SIA.

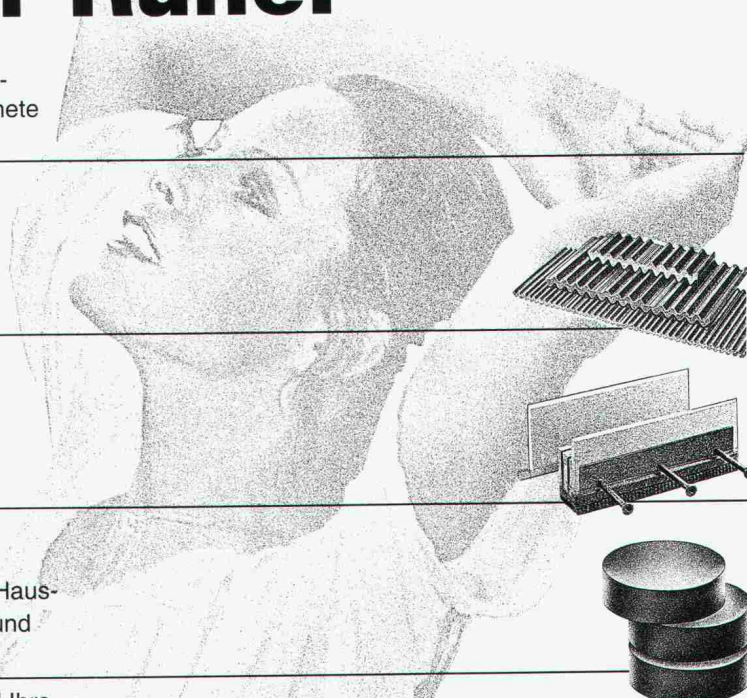
LASTO-ISOBLOCK Lager. Körperschallisolationen.

Für spezielle Bauten, z.B. bei Haus auf Haus-
Konstruktionen mit hohen Belastungen und
grossen Trittschalldämmanforderungen.

PROCEQ-Trittschalldämmlager lösen all Ihre
Probleme, die Sie in diesem Bereich haben.



**Wer es genauer wissen will,
verlangt unsere Beratung.**



proceq

PROCEQ SA · Riesbachstrasse 57 · 8034 Zürich
Telefon 01/383 78 00 · Telefax 01/383 99 14



**NEU
7 GRÖSSEN**

Masse in cm

- 80/60
- 100/50
- 100/60
- 100/75
- 100/100

NEU 120/ 60 NEU
120/80

Wandstärken wahlweise
20/25/30 cm

Inset-Leibungs-Fenster sind Komplettfenster,
die zum Betonieren einfach an die Schalung
gehängt werden.

5 Ausführungen: Inset-Kellerfenster Stahl/Kipp,
Holz/Kipp, Holz/Dreh-Kipp, Kunststoff/Dreh-Kipp
und Plast/Kipp.

Schöck Ideen
fürs
Bauen

Schöck-Bauteile AG, 5610 Wohlen
Paul-Walser-Weg 8, Postfach 156
Telefon 057 / 22 06 12
Telefax 057 / 22 39 13

Firma _____
Strasse _____
PLZ/Ort _____

Wir öffnen Tür und Tor.



Industrietore

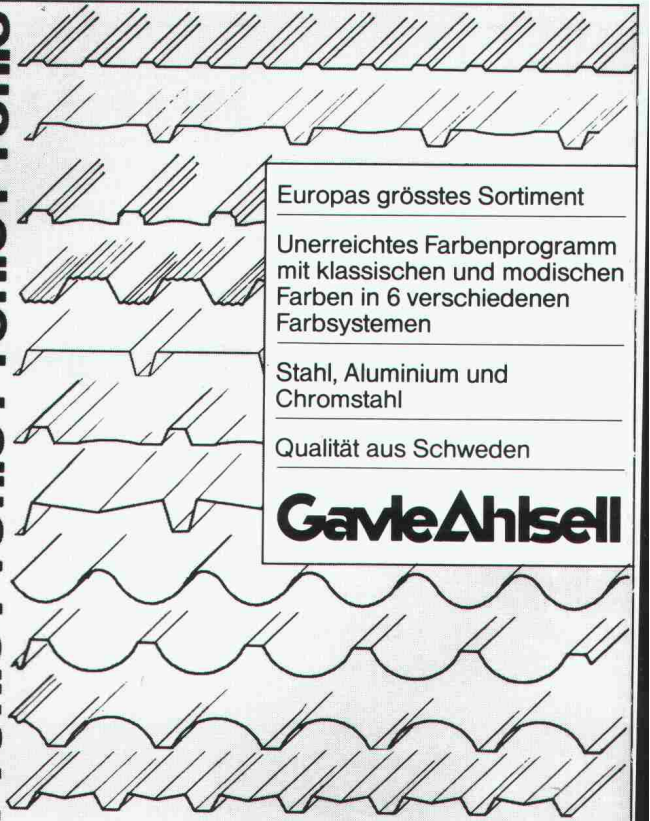
Toranlagen aller Systeme und Grössen für jeden Verwen-
dungsweck. Wir sind Spezialisten für Sonderanfertigungen
wie z.B. schussichere Tore, schalldämmende Tore, Brand-
schutztore, Spezialtore für Posttechnik, Feuerwehr, Armee
und Industrie. Handbetrieb oder Automation jeder Art und
Sicherheitsstufe.

wälty

Wälty & Co. AG
Tor- und Metallbau
5040 Schöffland
Tel. 064/81 24 28

Seit 1848

Profile Profile Profile Profile



Europas grösstes Sortiment
Unerreichtes Farbenprogramm
mit klassischen und modischen
Farben in 6 verschiedenen
Farbsystemen
Stahl, Aluminium und
Chromstahl
Qualität aus Schweden

Gavle Ahlsell

SWECO AG

8610 Uster, Brauereistrasse 10
Tel. 01 - 941 23 20

Fax 01 - 941 13 38

DOMtronic . . .

das zeitbezogene Zutrittssystem,
kombinierbar mit allen mechani-
schen Schliesssystemen von DOM



Ihr Schlüssel.
DOM SICHERHEITSTECHNIK

DOM AG Sicherheitstechnik
Breitenstrasse 11
CH-8852 Altendorf
Telefon (055) 63 18 86
Telex 875 785 domag ch
Telefax (055) 63 43 01

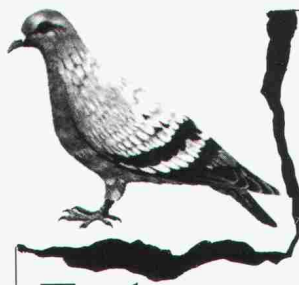
ALLPLOT / ALLPLAN =
CAD für
Architekten und Bauingenieure

Verlangen Sie Unterlagen oder
melden Sie sich für eine Vorführung
oder einen Schnupperkurs bei



allcad®

allcad ag
Laufenbachstrasse 9
8625 Gossau 01 935 49 27



Rentokil

Wissenschaftliche Schädlingsbekämpfung seit 60 Jahren.

GRATIS Inspektionen +
Beratungen

Möwen, Kleinvögel
Holzschädlinge

Tauben

Wir schützen Ihre Liegenschaft.

Sämtliche anderen Haushaltsschädlinge und Lästlinge
bekämpfen wir in über 40 Ländern weltweit.

Büros in

Zürich
01 750 25 50

Egerkingen
062 61 44 01

Genf
022 755 49 55

Servicestellen in der ganzen Schweiz.

GARANTIE
bis zehn Jahre

Wenn ein Transport mehr verlangt ...
... entscheiden sich viele für Helog.



Helog:
Schnell,
stark,
zuverlässig.

HELOG

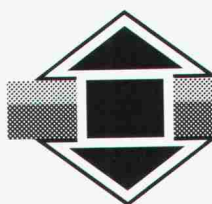


Helog AG
Helikoptertransporte Tel. 041-81 48 00
CH-6403 Küssnacht a.R. Tx 868 269 helo

Qualität auch unter dem Teppich.

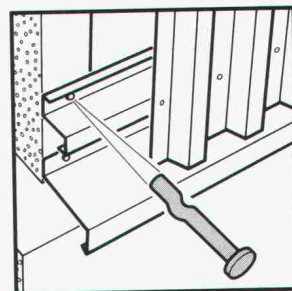
PRE SYN Top-Floor

Presyn AG ☎ 034/47 93 33



SPIKE

dübellose Befestiger



Für Beton — einfach bohren,
durchstecken und einschlagen

KVT

Koenig Verbindungstechnik AG · 8953 Dietikon
Telefon 01 / 743 33 33 · Telefax 01 / 740 65 66

Zürichs Wetterseite:

Biber
TURICUM
aus Istighofen



Zürichs alte Dächer haben ein vielgepriesenes Eigenleben. Herrührend von der Beschaffenheit des Zürcher Lehms aus den ehemaligen Gruben am Fusse des Üetliberges.

Der Biber TURICUM® entspricht in Form und Farbe dem früheren Handziegel. Das spezielle Fabrikationsverfahren, die raffinierte Oberfläche und die auf Gelb gewichtete Farbmischung, verleihen dem Biber TURICUM® das unverwechselbare Aussehen des alten Zürcher Ziegels.

Mit einer Biber TURICUM® Ziegelmischung ist Gewähr gegeben, Reiz und Charme des alten Zürcher Daches aus hochwertigem, frostbeständigem und modernem Material mit der garantierten Sicherheit über Jahrzehnte fortleben zu lassen.

Postfach, 8021 Zürich, Tel. 01 468 21 11

ZZ

ZÜRCHER ZIEGELEIEN