

Objektyp: **Advertising**

Zeitschrift: **Schweizer Ingenieur und Architekt**

Band (Jahr): **109 (1991)**

Heft 41

PDF erstellt am: **12.07.2024**

### **Nutzungsbedingungen**

Die ETH-Bibliothek ist Anbieterin der digitalisierten Zeitschriften. Sie besitzt keine Urheberrechte an den Inhalten der Zeitschriften. Die Rechte liegen in der Regel bei den Herausgebern. Die auf der Plattform e-periodica veröffentlichten Dokumente stehen für nicht-kommerzielle Zwecke in Lehre und Forschung sowie für die private Nutzung frei zur Verfügung. Einzelne Dateien oder Ausdrucke aus diesem Angebot können zusammen mit diesen Nutzungsbedingungen und den korrekten Herkunftsbezeichnungen weitergegeben werden. Das Veröffentlichen von Bildern in Print- und Online-Publikationen ist nur mit vorheriger Genehmigung der Rechteinhaber erlaubt. Die systematische Speicherung von Teilen des elektronischen Angebots auf anderen Servern bedarf ebenfalls des schriftlichen Einverständnisses der Rechteinhaber.

### **Haftungsausschluss**

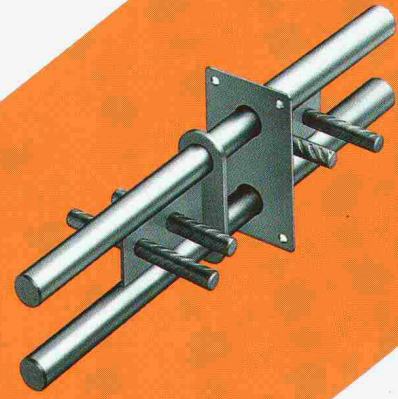
Alle Angaben erfolgen ohne Gewähr für Vollständigkeit oder Richtigkeit. Es wird keine Haftung übernommen für Schäden durch die Verwendung von Informationen aus diesem Online-Angebot oder durch das Fehlen von Informationen. Dies gilt auch für Inhalte Dritter, die über dieses Angebot zugänglich sind.

# Eurotunnel- Auffahrtsrampen: Sicherheit mit STAIFIX®-Doppel- schubdornen

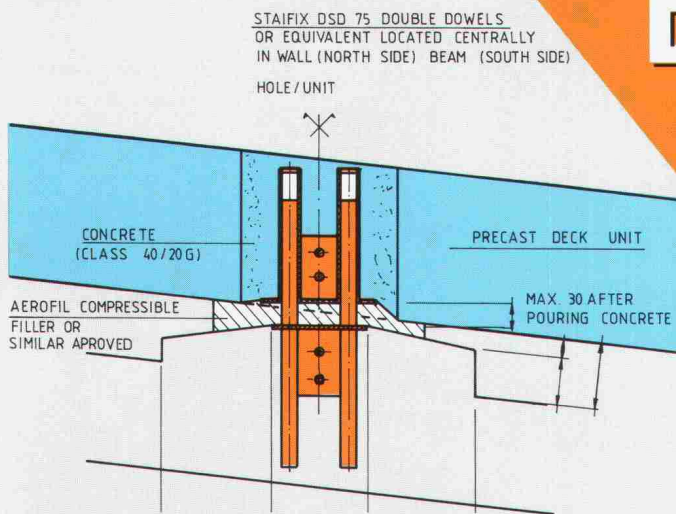
Die in den Auffahrtsrampen eingesetzten DSD 75 übertragen die durch Bremsung auftretenden Horizontalkräfte von den Fahrbahnplatten auf die Pfeiler.

**STAIFIX-Doppelschubdorne  
hochbelastbar und  
korrosionssicher**

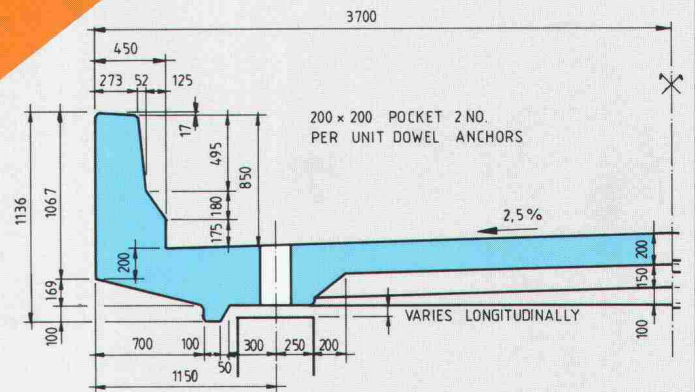
## STAIFIX DSD



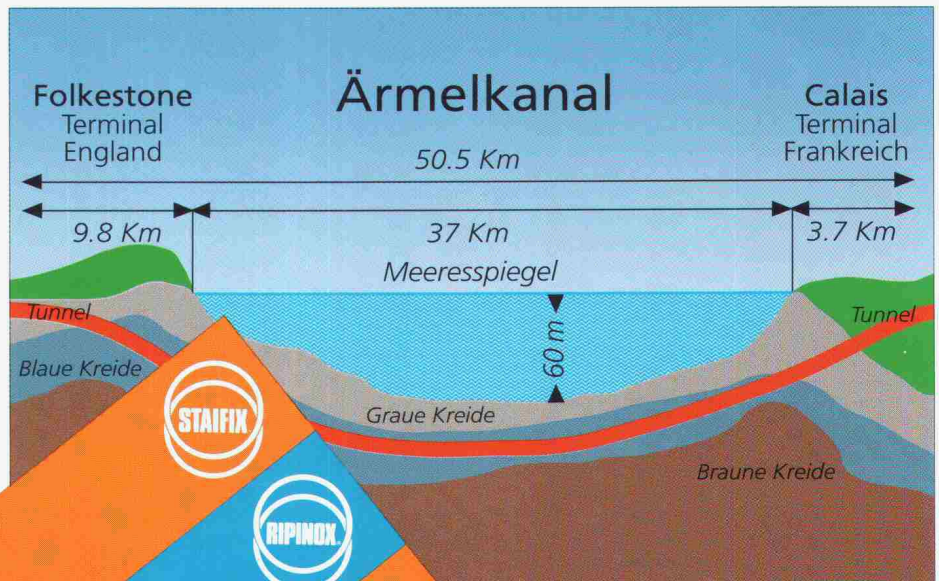
PLAN ON RAMP DOWEL TYPE 1



PLAN ON PRECAST UNIT



EUROTUNNEL		EUROTUNNEL	
TRANSMANCHE-LINK		TRANSMANCHE-LINK	
CONTRACTOR / ENTREPRENEUR			
CHANNEL TUNNEL - TUNNEL SOUS LA MANCHE			
TITLE			
FOLKESTONE TERMINAL OVERBRIDGES		OVERBRIDGE 1	
8046/1-1			
KEY PLAN		SCALE / ECHELLE	
		1:10 1:5 1:2	
ORIGINATOR IDENTITY AND INTERNAL DOCUMENT NUMBER:		SIZE FORMAT A0	
MOTT HAY & ANDERSON 2093		TYPE STATUS	
		R D S A P T	
NOM DE L'EMETTEUR ET NUMERO INTERNE DU DOCUMENT:		TYPE STATUT	
DOC No	WIS	LOC	DIV
B 3 6	6 3 1	S D 3	M H A S
			4 1 9 9
			EMETTEUR No D'ORDRE



Verlangen Sie unverbindlich  
unsere ausführliche  
Dokumentation.

**DSD**

**PFLÜGER + PARTNER AG**

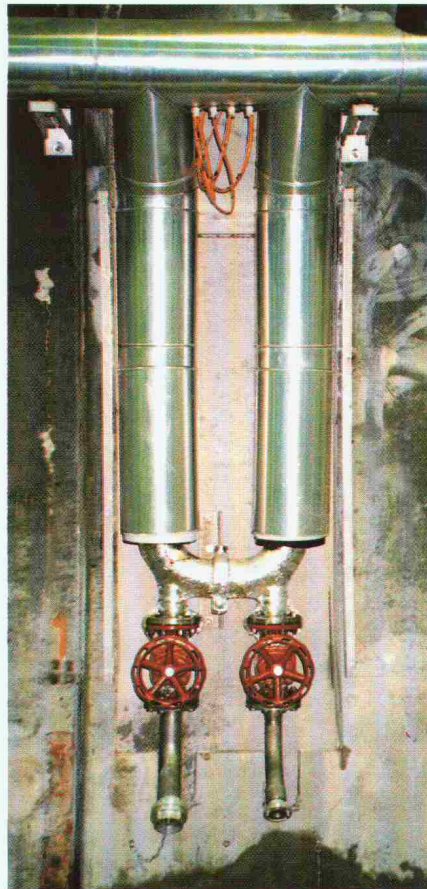
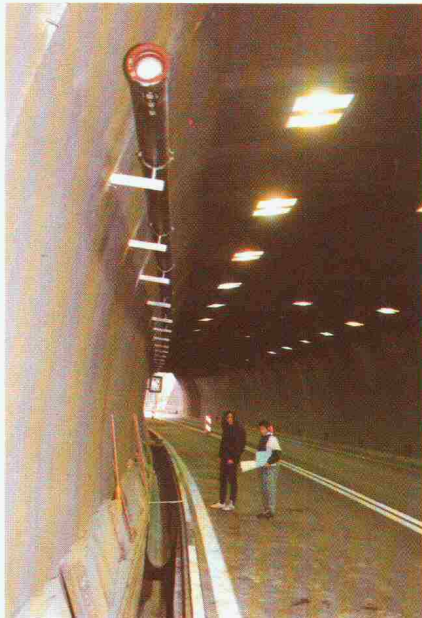
P+P ENGINEERING SWITZERLAND

Kirchlindachstrasse 98  
Telefon 031 57 62 12

CH-3052 Zollikofen  
Fax 031 57 52 87

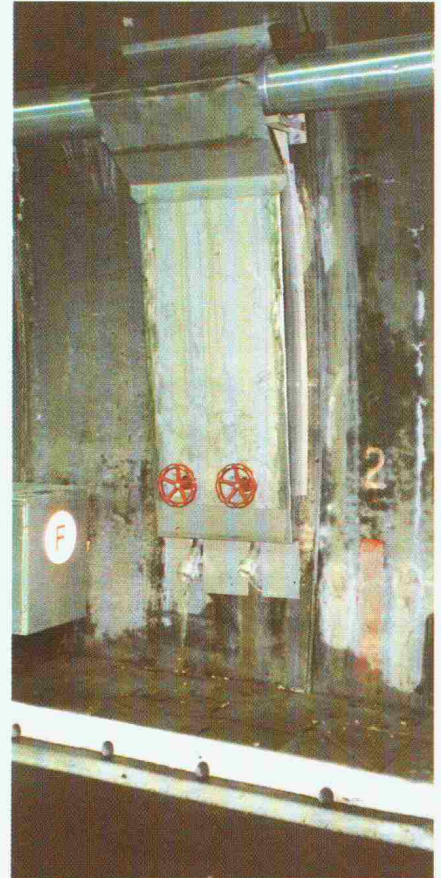
# PROBLEMLÖSUNG SCHILLING

Um den Mositunnel auch für Transporte mit Gefahrgütern freigeben zu können, musste die Bauherrschaft die Rigole (links unten) sanieren und syphonieren lassen. Dadurch war dort nicht mehr genügend Platz für die bestehende Löschwasserleitung vorhanden. Aus mehreren Projektvarianten wurde – wohl als Novum in der Schweiz – eine an der Tunnelwand frei montierte Leitung ausgewählt. Im Bild ist ein Teil der duktilen Gussrohre mit ZM-Innenauskleidung und Aussenpanzer aus Faserzementmörtel (FZM) von BUDERUS bereits eingebaut; noch fehlt allerdings das Heizband, die Isolation und die Ummantelung aus Alublech PA 150.



Detailaufnahme eines Löschpostens im Rohbau. Deutlich erkennt man die bereits isolierten Zubringerleitungen sowie die beiden elektrostatisch innen und aussen epoxid-beschichteten Schieber (EKB), GGG-40, von SCHILLING.

Löschposten im Endausbau. Die isolierten Fall-Leitungen und Schieber sind mit einem Kasten aus rostfreiem Stahlblech 1.4435 abgedeckt. Dem Tunnelklima ausgesetzt sind nur noch die Handräder und die seawasserbeständigen Spindeln der Schieber (Spezialanfertigung!) sowie die Storzkupplungen.



## Projekt:

Nationalstrasse N 4,  
Sanierung Mositunnel, Brunnen  
Neubau Löschwasserleitung  
1200 m DN 125 mm, 11 Löschposten  
mit je 2 Schiebern DN 80 mm

## Bauherr:

Baudepartement des Kantons Schwyz,  
Tiefbauamt, Abt. Betrieb und Unterhalt

## Ingenieur:

Baumann, Hediger, Zurfluh  
Ingenieurbüro AG für Hoch-, Tief-  
und Untertagebau, 6440 Brunnen

## Installateure:

Arge Wiget AG, 6440 Brunnen  
+ Alois Bader, 6377 Seelisberg

## Problematik:

Aufgrund des Umbaus der Rigole musste die Löschwasserleitung neu an die Tunnelwand verlegt werden. Rohre und Armaturen für insgesamt 11 Löschposten sind dadurch einem extremen Tunnelklima (Versäzung, Schadstoffe in der Luft, etc.) ausgesetzt.

## Problemlösung:

**Rohrleitung:** Duktile Gussrohre mit ZM-Innenauskleidung und Faserzementmörtel-Aussenpanzer (FZM) von BUDERUS, aussen zusätzlich isoliert und mit Alublech PA 150 ummantelt.

**Armaturen:** Flanschenschieber GGG-40, PN 16, von SCHILLING, innen und aussen mit elektrostatischer Epoxidharz-Beschichtung (EKB) versehen und als Sonderanfertigung mit seawasserbeständigen Spindeln ausgerüstet; sämtliche 11 Löschposten zusätzlich mit polyuretan-ausgeschäumten Kästen aus rostfreiem Stahlblech 1.4435 abgedeckt.

# TMH

THOMAS HAGENBUCHER

TMH THOMAS HAGENBUCHER

TECHNISCHER GROSSHANDEL

CH-8126 ZUMIKON POSTFACH

TELEFON 01/301 17 92

FAX 01/302 12 08