

Objektyp: **Advertising**

Zeitschrift: **Schweizer Ingenieur und Architekt**

Band (Jahr): **109 (1991)**

Heft 45

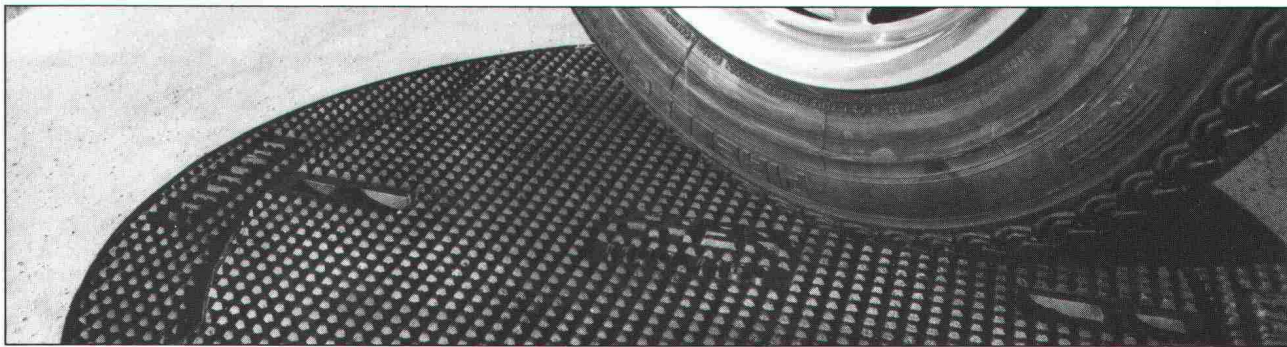
PDF erstellt am: **13.09.2024**

Nutzungsbedingungen

Die ETH-Bibliothek ist Anbieterin der digitalisierten Zeitschriften. Sie besitzt keine Urheberrechte an den Inhalten der Zeitschriften. Die Rechte liegen in der Regel bei den Herausgebern. Die auf der Plattform e-periodica veröffentlichten Dokumente stehen für nicht-kommerzielle Zwecke in Lehre und Forschung sowie für die private Nutzung frei zur Verfügung. Einzelne Dateien oder Ausdrucke aus diesem Angebot können zusammen mit diesen Nutzungsbedingungen und den korrekten Herkunftsbezeichnungen weitergegeben werden. Das Veröffentlichen von Bildern in Print- und Online-Publikationen ist nur mit vorheriger Genehmigung der Rechteinhaber erlaubt. Die systematische Speicherung von Teilen des elektronischen Angebots auf anderen Servern bedarf ebenfalls des schriftlichen Einverständnisses der Rechteinhaber.

Haftungsausschluss

Alle Angaben erfolgen ohne Gewähr für Vollständigkeit oder Richtigkeit. Es wird keine Haftung übernommen für Schäden durch die Verwendung von Informationen aus diesem Online-Angebot oder durch das Fehlen von Informationen. Dies gilt auch für Inhalte Dritter, die über dieses Angebot zugänglich sind.



FONDERIE ET
MECANIQUES

ATELIERS
D'ARDON SA

CH-1957 Ardon Valais
Téléphone (027) 86 51 86
Télex 4 72 889 FASA-CH
Téléfax (027) 86 52 00

Eine exklusive und fortschrittliche Produktpalette

Eine gesicherte Verkehrsberuhigung
und eine Höhenverstellbarkeit
innerhalb von wenigen Minuten!

Mit dem **SELFLEVEL**, eine durch ihren
V-förmigen Sitz revolutionäre
Schachtabdeckung, wird jegliches
Wackeln und Klappern beseitigt.
Seine Konstruktionsbauweise erlaubt es
ihm, den grössten Verkehrsbelastungen
standzuhalten.

Bei Erneuerung eines Strassenbelages
wird er innert wenigen Minuten mit
einem Pickel und einer Schaufel auf der
erwünschten Höhe verstellt.
Lieferbar mit Vollgussdeckel oder zum
Auffüllen mit Beton.

**10 JAHRE
GARANTIE
GEGEN WACKELN
UND KLAPPERN**

Selflevel

Brevet + Patent



VA 12/87

HIT

- Distanzmessung vollelektronisch
- Kreisablesungen vollelektronisch
- Grosse 4-stellige LCD-Anzeige
- Umstellbar auf 360° oder 400 gon
- Horizontalkreis wird mit Tastendruck auf «0» gestellt
- Vertikalkreis durch Tastendruck auf %-Anzeige umstellbar
- Leicht auswechselbare Griffbatterien reichen für 4 Stunden



Bau Total Station

Technische Daten:

Bild	aufrecht
Vergrößerung	26x
Kürzeste Zielweite	1,0 m
Ablesegenauigkeit	20" oder 0,006 gon
Gewicht	5,3 kg
Entfernungsmessung mit einem Prisma	300-500 m
Genauigkeit	± (5-10 ppm > D) mm
Messzeit	-4 sec normal -TRK mod 1,3 sec.

* Fr. **11990.-**
(Grundausrüstung)

Coupon

Ich möchte Genaueres über die NIKON D-50 wissen. Bitte senden Sie mir Ihren Prospekt mit Preisen.

Name: _____

Firma: _____

Strasse: _____

PLZ/Ort: _____

* Grundausrüstung

Gerät D-50, Behälter, Griffbatterie, Schnurlot, Innensechskantschlüssel, Justierstift, Bedienungsanleitung

**Die digitale elektronische
Total-Station D-50 von Nikon,
die Sie in 5 Minuten
bedienen können.**

Geo-Astor

**Erste Schweizer
Einkaufszentrale
für Ingenieure
und Geometer.**

Postfach / Zürcherstr. 59
8840 Einsiedeln
Telefon 055/53 40 76
Telefax 055/53 66 88

SICHER UND ZUVERLÄSSIG



MOTORRIEGELSCHLOSS Nr. 41.4400

Durch den kräftigen Elektromotor und den massiven Riegel mit 20 mm Vorschub funktioniert dieses Motorriegelschloss sicher und einwandfrei, auch bei seitlichem Druck bis zu 15 kp.

Walzengelagert im Schloss und Riegel. Benutzung auch ohne Motor möglich. Schaltung für eine automatische Verriegelung beim Schliessen der Türe.



Hellmüller + Zingg AG
9242 Oberuzwil

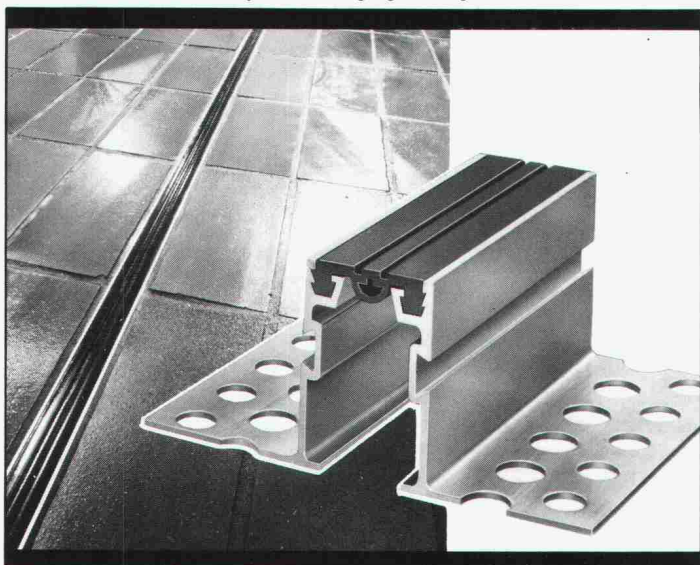
Tel. 073/51 50 51 Fax: 073/51 12 18

MIGUA

Sicherheit
mit Profil

**Bewegungsfugen-
Profilkonstruktionen**

REIHE **FM** » Messing massiv «
die anspruchsvolle Fugengestaltung



BAMECO AG

8424 Embrach, Stationsstrasse 100

Tel. 01/865 31 34, Fax 01/865 57 90

RECKLI®

Strukturbeton-Produkte

Dort, wo es auf die Gestaltung der Oberfläche ankommt. RECKLI-Strukturmatrizen und -schalungen sind in vielen Mustern, von der einfachen Holzstruktur über Erscheinungsbilder natürlicher Materialien bis hin zu anspruchsvollen geometrischen Formen erhältlich. Mit RECKLI-Flüssigkunststoffen lassen sich Formen und Schalungen nach eigenen Modellen oder bereits vorhandenen Bauteilen herstellen, rein dekorativ oder mit funktionellem Hintergrund.

Die elastischen RECKLI-Strukturformen ermöglichen leichtes und beschädigungsfreies Ausschalen der Bauteile.

Bild: Spital in Vevey. Fassade mit Keramikplatten-Elementen, hergestellt mit einer RECKLI-Rasterfixiermatrize.



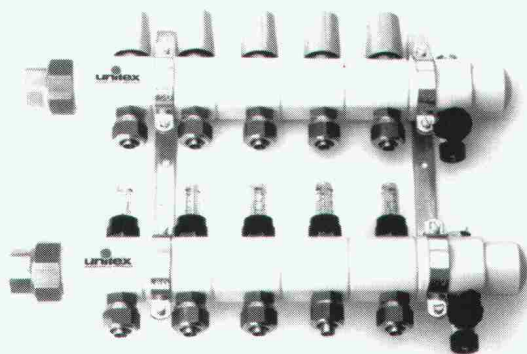
ANKABA

ANKABA
Ankertechnik + Bauhandel AG
Brandbachstrasse 6
CH-8305 Dietlikon
Telefon 01/833 32 33
+ 833 29 33
Telefax 01/833 34 75

JORDAHL®
THERMOELEMENTE
RAPIDOBAT-SCHALROHRE
SCHALUNGZUBEHÖR
PRO BETON



UNITEX KOMPAKT-VERTEILER



- **Taco-Topmeter** in den Rückläufen, zur exakten Einregulierung der Wassermenge
- **Vorlauf-Regulierventil**, umrüstbar auf elektrothermische Stellantriebe UNITEX, ohne Auswechslung von Ventil-Einsätzen
- **Balken in einem Stück** – frei von internen Dichtstellen / immer dicht
- **Sauerstoffdicht**
- **Messing-Holländeranschluss** auf jedem Verteiler
- **Sehr leicht** – spart viel Kraft beim Transportieren im Bau und beim Anschliessen



Unitherm AG
Widenholzstrasse 1
8304 Wallisellen-Zürich

Telefax 01/830 71 75
Telefon 01/830 71 71

QUALITÄT AN ALLEN FRONTEN.

- Holz
- Holz/Metall
- Kunststoff
- Rustica

rueggsegger ag
FENSTERFABRIK
8625 Gossau/ZH, Telefon 01/935 13 38

ID Lecher-Dumas



BRANDSCHUTZ IM HOCHBAU

Brandschutz ist Profisache und wird immer wichtiger. Voraussetzung ist das nötige Know-how und das richtige Produkt. Mit den UNITHERM-Brandschutz-Jackets lassen sich Kunststoffrohr-Mauerdurchführungen für über 60 Minuten feuerfest absichern. VKF-anerkannt.

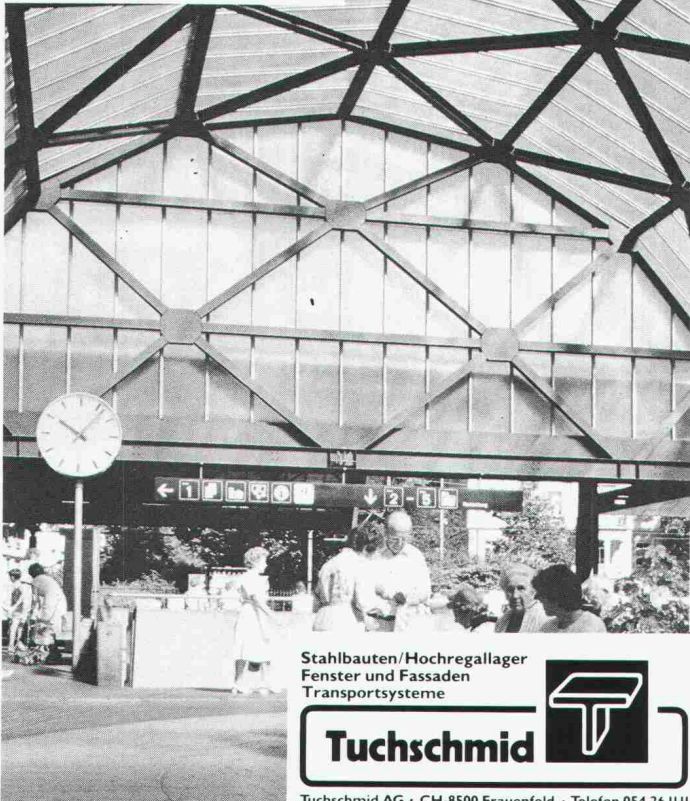
Technische Unterlagen und Beratung bei:



Vogelsang Bautenschutz AG
Farben + Lacke · Putze · Bautenschutz
Industriestrasse 45 · 8304 Wallisellen
Telefon 01/830 52 63 · Telefax 01/830 01 65

Oberlichter

Ihr Partner für
wertbeständige Lösungen



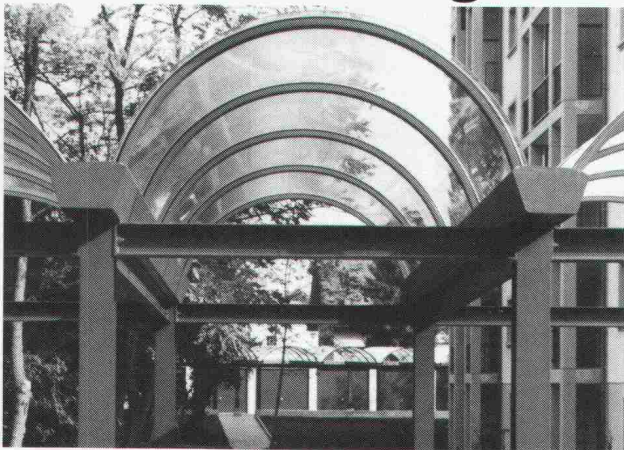
Stahlbauten/Hochregallager
Fenster und Fassaden
Transportsysteme

Tuchs Schmid



Tuchs Schmid AG · CH-8500 Frauenfeld · Telefon 054 26 111

ACRYL Überdachungen



Glasklar oder Rauchfarben. Die leichte, elegante Lösung für Lichtbänder, Eingänge, Unterstände... inklusive Unterkonstruktion und Montage direkt ab Werk. Variante in schlagfestem Polycarbonat oder Polyester-Tonnengewölbe (Farbe nach Wahl).

COLASIT

COLASIT AG, Kunststoff-Apparatebau
Postfach 85, CH-3700 Spiez
Tel. 033 55 61 61, Fax 033 54 81 61

Architekten Unternehmer Ingenieure

Wir sind Ihre Partner
für Arbeiten mit dem...

Höchstdruck-Wasserstrahl

Höchstdruck- Wasserstrahl.

Fachverbands-Mitglieder:

- Basel, Hydrojet AG · 061 - 281 03 02
- Burgdorf, Maeder AG · 034 - 21 56 21
- Crissier, Losinger AG · 021 - 634 98 41
- Grandson, Cand - Landi SA · 024 - 25 81 11
- Klingnau, Hydrotech-Vermietungs AG · 056 - 45 30 30
- Lugano, Edilstrada SA · 091 - 51 76 63
- Möhlin, Bauplus Bautechnik AG · 061 - 88 26 26
- Niederhasli, A. Wanner AG · 01 - 850 57 70
- Reinach, Allisol AG · 061 - 711 46 44
- Rorschach, Brugger Aqua Jet AG · 071 - 41 27 21
- Schaffhausen, Spleiss AG · 053 - 25 42 87
- Thun, Kehrli AG · 033 - 23 13 13
- Würenlingen, Gran - Jet Granella AG · 056 - 98 20 20
- Zürich,
 - AG Heinrich Hatt - Haller · 01 - 461 16 50
 - Locher + Cie AG · 01 - 218 91 11
 - Reprojet Bausanierungs AG · 01 - 311 78 08
 - Rohr - Reinigungs - Service AG · 01 - 242 04 00
 - Spaltenstein, Hoch + Tiefbau AG · 01 - 316 11 11

Verlangen Sie:

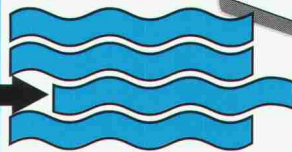
- Ausschreibungs-Unterlagen
- Musterdevis
- Technische Informationen
- Videofilm:

Wasser als Werkzeug

Gewünschtes bitte ankreuzen und
Coupon an untenstehende Adresse senden:

SFHB
Postfach 71
5303 Würenlingen
od. Tel.: 01 - 322 97 70

Top Video für
Präsentationen
und technisches
Wissen.



Schweizerischer Fachverband für Hydrodynamik am Bau
Postfach 71, 5303 Würenlingen

**INDIVIDUELL.
UMFASSEND.
SICHER.**



II PENSIONSKASSE
DER TECHNISCHEN VERBÄNDE
SIA STV BSA FSAI

Waisenhausplatz 25, 3001 Bern, Telefon 031 22 8116

Personalsvorsorge beim Branchenprofi.

Warum muss eine Garage teuer sein?



Grötz Architektur-
Garagen:
Frei in der Gestaltung.
Fest im Preis.

Die
GRÖTZ
Garage

F. Grötz AG, Krummeneichstr. 34A, 4133 Pratteln, Tel. 061/821 6111

KÄLTE
WÄRME
LÄRM

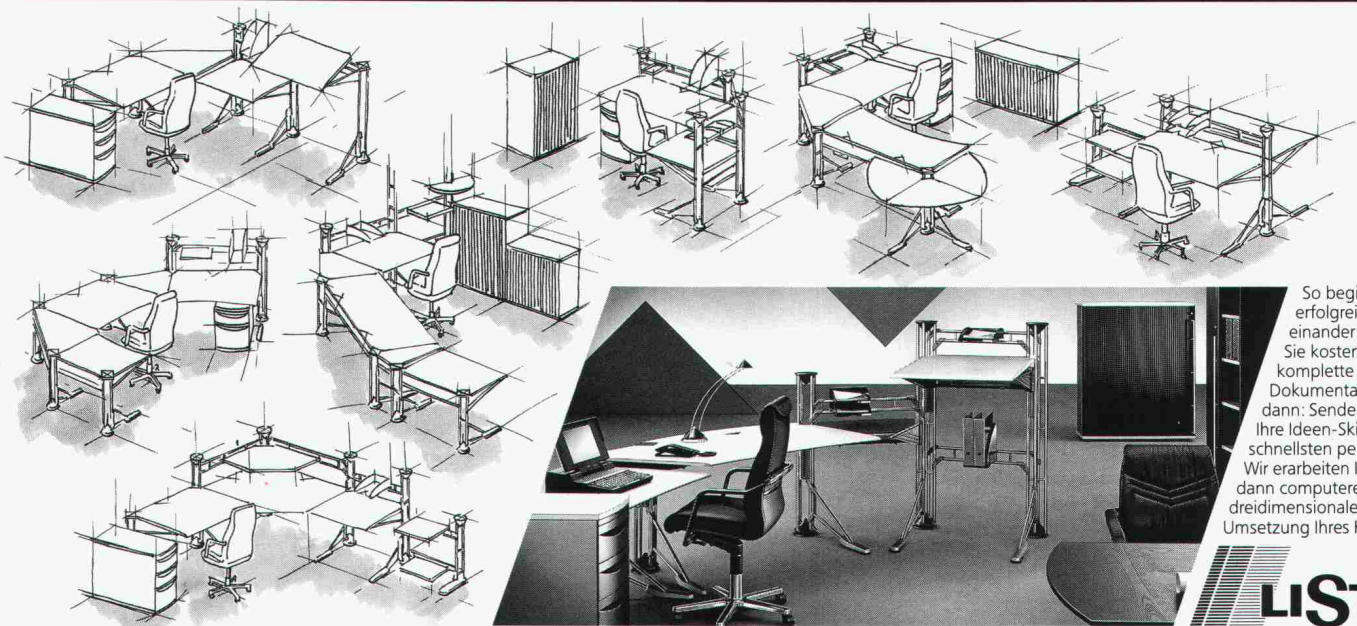
Für
**gesundes
Klima**

SCHICHTEX
DÄMMSYSTEME

Bau + Industriebedarf AG

4104 Oberwil, Tel. 061 401 40 30, Fax 061 401 29 23

Endlich haben Sie als Architekt den Gestaltungs-Freiraum fürs Büro,
von dem Sie schon immer träumten:
LISTA 7000 ARTLINE. Das System der unbegrenzten Möglichkeiten.



So beginnt unser erfolgreiches Miteinander: Verlangen Sie kostenlos die komplette Artline-Dokumentation. Und dann: Senden Sie uns Ihre Ideen-Skizze, am schnellsten per Fax. Wir erarbeiten Ihnen dann computerexakt eine dreidimensionale CAD-Umsetzung Ihres Konzepts.

LISTA

bringt Freude ins Büro

Alles über das führende Büroeinrichtungs-Programm erfahren Sie von unseren Vertriebsgesellschaften. **Schweiz:** Lista Degersheim AG, Büroeinrichtungen, CH-9113 Degersheim, Telefon 071/545411, Telefax 071/542435.
Deutschland: Lista Büroeinrichtungsvertriebs GmbH, Ingolstädter Strasse 62 h, D-W-8000 München 45, Telefon 089/3164306, Telefax 089/3162684. **Österreich:** Lista Büroeinrichtungen GmbH, Schönbrunnerstrasse 271, A-1120 Wien, Telefon 02 22/8121415, Telefax 02 22/81214159. **Belgien:** Lista Bureauplan N.V., Brussels Trade Mart, Dakar 114, B-1020 Bruxelles, Telefon 024/787948, Telefax 024/783199. **Niederlande:** Taal & Herzog B.V., Lista Kantoorplanning en -inrichting, Kantoorgebouw Atrium, Strawinskylaan 3019, NL-1077 ZX Amsterdam, Telefon 020/443725, Telefax 020/427415.

Rundum überzeugend: Software im Baukasten-System.



Für Bauingenieure

- Platten-, Scheibenberechnungen
- Stabtragwerke (eben, räumlich)
- Durchlaufträger
- Allg. Betonquerschnitte
- Schlanke Druckglieder (Knicken)
- Durchstanzen
- Schutzraumberechnungen (TWP/TWO/TWS)
- Eisenlisten
- Baugrubenabschlüsse
- Stützmauern
- Elastisch gebettete Träger
- Standsicherheit/Setzungsberechnungen
- Kanalisation (GPK)
- Strassenbau (Situation, LP, DGM, Querprofile, CAD-Schnittstelle)
- Wasser- und Gasversorgung
- Devisierung (NPK 2000)
- CAD ALLPLOT (Schalungs- und Armierungspläne, Strassenbau)
- Bauphysik

Für Architekten

- Devisierung (NPK 2000)
- Baubuchhaltung
- Baukostenüberwachung
- Bauabrechnung
- CAD ALLPLOT/ALLPLAN (2D/3D)

Allgemein

- Textverarbeitung
- Adressverwaltung
- Buchhaltung
- Büroadministration
- Projektplanung

Hochaktuell für Hard- und Software:

olivetti
OFFICE
EDV für den Bau

Olivetti Office (Schweiz) AG, Abt. ST, Industriestrasse 50, 8304 Wallisellen, Tel. 01 839 15 11, Fax 01 831 04 46

Wir bitten Sie um detaillierte Beschreibung folgender Programme:

Bitte informieren Sie uns über die PC-Palette von Olivetti.

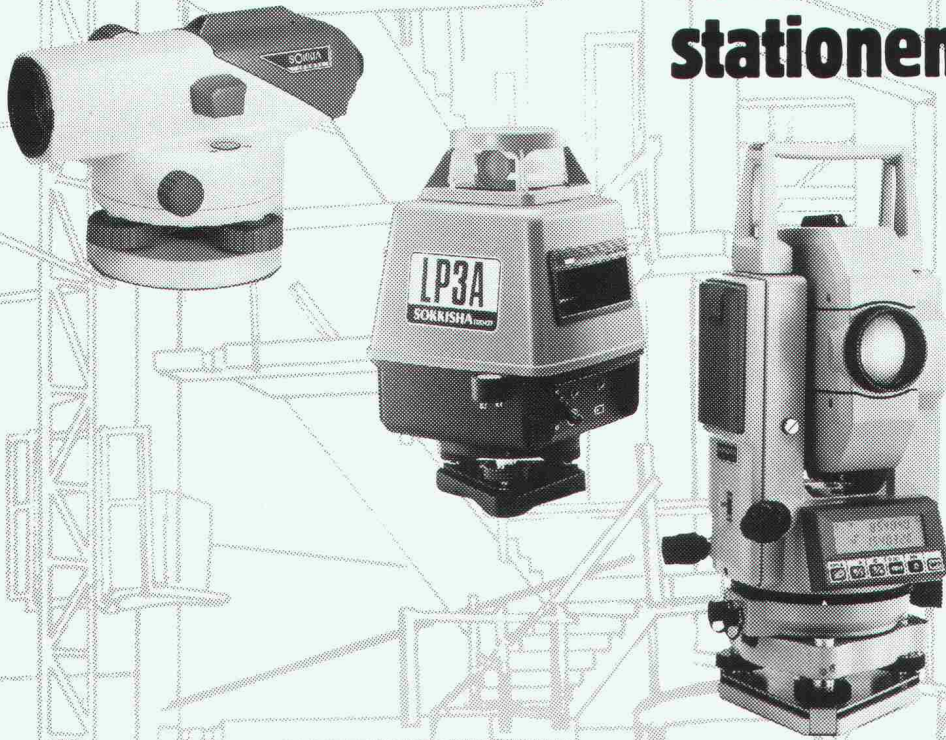
Wir wünschen eine unverbindliche Vorführung. Bitte nehmen Sie mit uns Kontakt auf.

Firma: _____
Zuständig: _____
Strasse: _____
PLZ/Ort: _____
Telefon: _____

Olivetti Office (Schweiz) AG, Abt. ST, Industriestrasse 50, 8304 Wallisellen, Tel. 01 839 15 11, Fax 01 831 04 46

Von der Qualität unserer Angebote können Sie sich leicht selbst überzeugen. Teilen Sie uns einfach Ihre Wünsche mit.

Nivelliere Laser Theodolite Total- stationen



Ob Baunivelliere, Laser, Theodolite oder Totalstation, Sie finden bei uns das richtige Gerät. Und sämtliches Zubehör dazu.

SOKKIA-Geräte sind weltweit führend, qualitativ hochstehend, bedienerfreundlich, im Einsatz erprobt.

Verlangen Sie Unterlagen von der Vertretung für die Schweiz oder im Fachhandel.

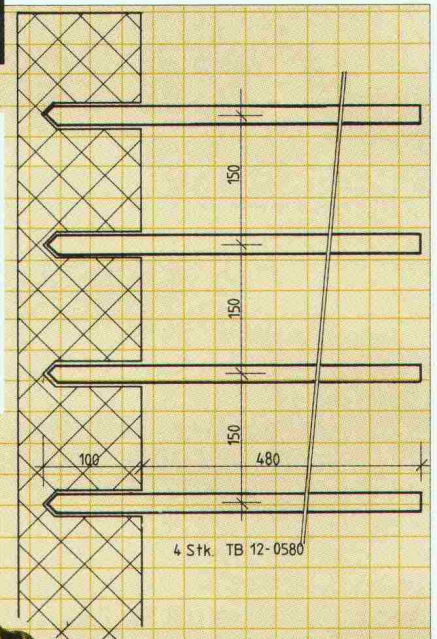


Geometra AG
5036 Oberentfelden
Tel. 064/43 42 22
Fax 064/43 45 05
Eigene Werkstätte.

TB - Bewehrungsanschluss

Weil der Ingenieur auf gute Lösungen angewiesen ist....
...der **TB-Bewehrungsanschluss** für Anschlüsse an *bereits bestehende* Betonbauten.

- einfach, sicher, baustellengerecht -



ancotech ag Spezialbewehrungen
Wehntalerstrasse 9
CH-8165 Schöfflisdorf
Tel: 01/856'16'66 Fax: 01/856'17'50

MIT TAGESLICHT AKZENTE SETZEN.

Wir sind die Spezialisten für Tageslicht-Technik, für **Lichtbänder und Lichtkuppeln**. Wir beraten Sie kompetent und realisieren Ihre Ideen: Vordächer, Gehwege, Passerellen, Arkaden, Warte- und Einstellhallen, Lichthöfe. Verlangen Sie unsere Planungsunterlagen.



Jakob Scherrer Söhne AG
Allmendstrasse 7 8059 Zürich 2
Tel. 01 202 79 80
Fax 01 202 79 90

Neu: Infoconcept von Schweizer



Infoconcept, das neue Orientierungs- und Informationssystem von Schweizer, bietet überzeugende und gesamtheitliche Lösungen rund um das Gebäude. Wegweisend und durchdacht bis ins Detail: Briefkästen, Sonnerie, Beschriftungen, Hinweisschilder und Abschränkungen, Beleuchtungselemente, Abfallbehälter und Vitrinen. Ein flexibles Baukastensystem für jede individuelle Lösung. Verlangen Sie unsere ausführlichen Unterlagen.

Schweizer

Ernst Schweizer AG
Metallbau
8908 Hedingen
Telefon: 01 763 61 11

Ihr Angebot interessiert uns. Bitte informieren Sie uns über Infoconcept, das neue Orientierungs- und Informationssystem von Schweizer.

Firma:

Name:

Strasse:

PLZ/Ort:

Tel.:

Bitte einsenden an:
Ernst Schweizer AG
8908 Hedingen

SIA

GUTEN MORGEN, SCHON KREATIV?

ARRIS CAAD

ARRIS AG INDUSTRIESTRASSE 7 6301 ZUG
TEL. 042-22 58 44 FAX 042-22 58 45



RUFEN SIE UNS AN ODER SCHREIBEN SIE UNS.
WIR BERATEN SIE GERNE.

H&T SCHIEBEWÄNDE

Qualität hat
einen Namen



Hotel Palace Gstaad

Senden Sie uns dieses Inserat. Wir schicken
Ihnen weitere Dokumentationen.

HOCH- & TIEFBAU AG AARAU
SCHREINEREIBETRIEBE Gegründet 1869

Schiebewände
Harmonikaturen
Wintergärten
Fensterfabrik

Vorm. M. Zschokke AG 5001 Aarau Tel. 064 24 33 24 Fax 064 24 46 44
Niederlassung 1820 Montreux Telefon 021 963 00 20 Fax 021 963 00 82

RECULTEX® Geotextil system



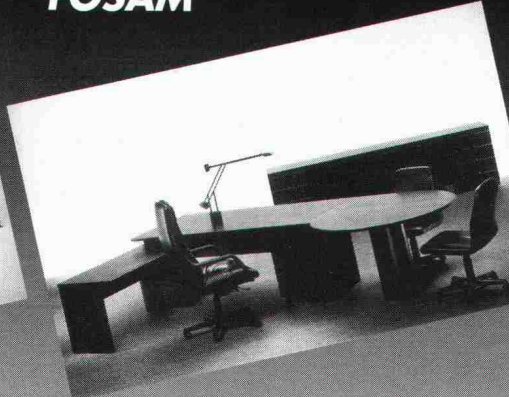
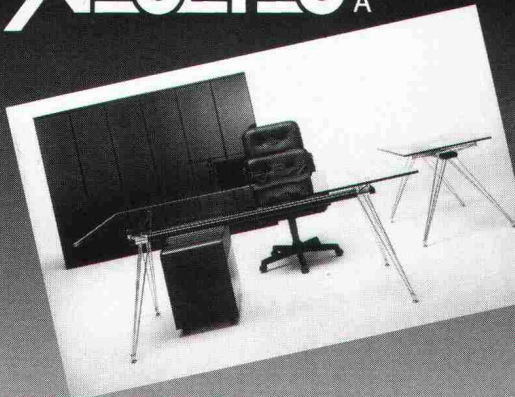
Bachbettgewebe

- naturreine Kokosfaser
- hohe Reissfestigkeit
- dauerhaft

Fritz AG · Hofstrasse 70 · 8032 Zürich · 01/ 251 27 04

NEOLTEC^{SA}

FOSAM



EINRICHTUNG
FÜR BÜRO
UND TECHNIK
VON A bis Z!

ROUTE de LA PIERRE
CH - 1024 ECUBLENS
TÉL : 021 / 691 86 11
FAX : 021 / 691 51 40

Bewehrungssucher



PROFOMETER 3 mit Mikroprozessor

Das Auffinden von Bewehrungsstäben ist spielend einfach.

Sobald sich die Suchsonde über einem Stab befindet, wird dies akustisch mit einem kurzen «Pieps» und einem optischen Signal angezeigt.

Die Dicke der Betonüberdeckung wird fortwährend digital angezeigt.

Durch Vorwahl eines Grenzwertes kann in 1 Minute 1 m² auf ungenügend überdeckte Stäbe abgesehen werden.

Es muss nicht mehr aufgespitzt werden, um den Stabdurchmesser zu messen. Mit einer speziellen Sonde wird er millimetergenau angezeigt.

Gebäudeuntersuchung

Ist Rosten der Stäbe zu erwarten?



PROCEQ SA Telex 817 118 prc ch
Riesbachstr. 57 Fax 01/383 99 14
CH-8034 Zürich Telefon 01/383 78 00

proceq

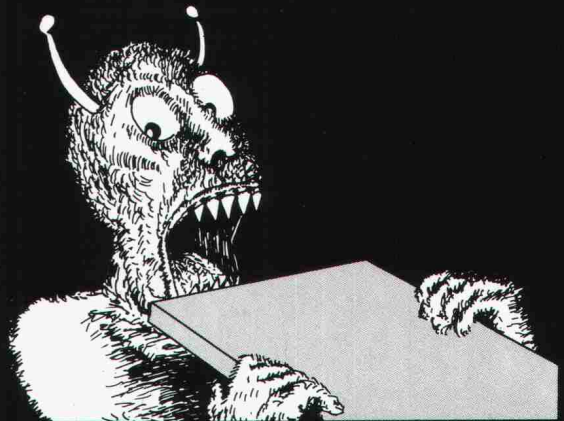
**BENÜTZEN
SIE SCHON EINEN
«SUPERPOTENTEN BLEISTIFT»?
WEITER IM TEXT**

ÜBER CAAD IM NEUEN

**HOCH
PARTERRE**

Illustrierte für Gestaltung und Architektur
Für Abos und 2 Gratis-Probenummern: 01/207 81 95

Rost! Beiss Dir nur die Zähne aus.



GLASIT[®]
Einbrennlackierung

GLASIT-Einbrennlackierung kann ohne Probleme für grosse und schwere Stahlteile eingesetzt werden.

Anwendungsgebiete:

- Fensterrahmen
- Fassadenverkleidungen
- Türen und Eingangspartien
- Balkon- und Treppengeländer
- Schaufensteranlagen
- Antennenanlagen
- Brandabschlüsse
- Fall- und Schiebetore usw.
- Erker
- Wintergärten



G. BLATTI AG

KORROSIONSSCHUTZ

Industriering 36, 8134 Adliswil, Telefon 01/710 76 76, Fax 01/710 82 50

Info-Coupon

Bitte senden Sie mir/uns Informationsmaterial.

Name/Firma: _____

Strasse: _____

PLZ/Ort: _____

Bitte Coupon an obenstehende Adresse senden. Danke!

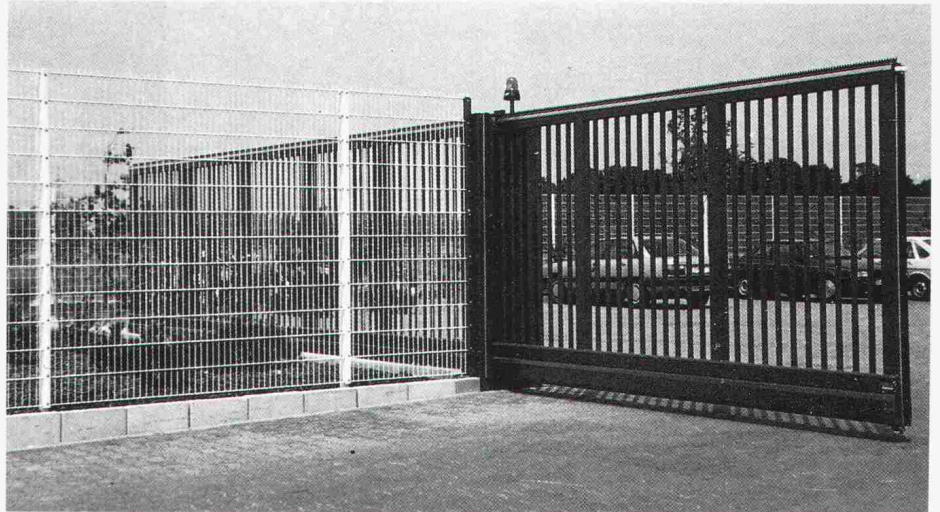
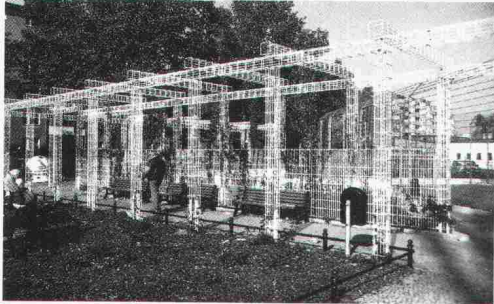




Qualität gibt Sicherheit...

Zaunsysteme – Arealabschlüsse

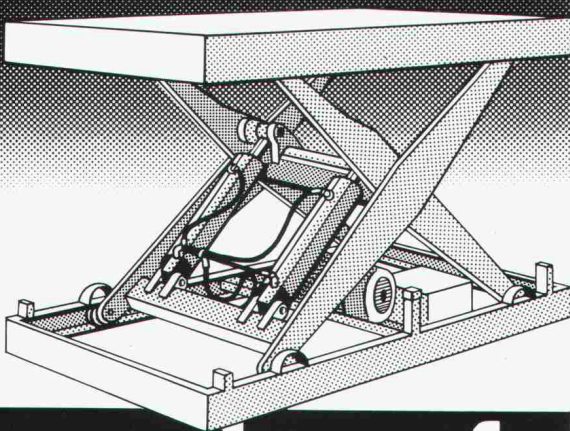
- Elektro-Drehkreuze – Codekarten
- Sicherheits-Gitterzaun mit Y-Ausleger
- Schiebetore, 2 bis über 20 m
- Torbarrieren, 2 bis 10 m
- Begrünungsanlagen



Wego System AG Hirschenstr. 1
9536 Schwarzenbach

Telefon 073 / 23 25 30
Fax 073 / 23 91 30

Hebebühnen



Eckbauer + Schoch ASW



CH 9101 Herisau
Telefon 071 531 531
Telefax 071 513 329

Pfahlfundationen

- Bohrpfähle
- Ortsbetonpfähle «DELTA»
- Vibro – Ortsbetonpfähle
- Vorfabrizierte Betonpfähle
- Holzpfähle
- Presspfähle für Unterfangungen
- Mikropfähle
- Wasserbauarbeiten
- Spundwände

EGGSTEIN AG

Spezialgrundbau
Industriestrasse 6
6005 Luzern
Telefon 041 / 44 66 04/05

Gastro Center

Gratisprospekt

- Tische, Stühle, Barhocker, Bänke auf Mass
- Besuchen Sie unsere grosse Fabrik-Ausstellung in Boswil

KEUSCH
Tisch- und Stuhlfabrik AG
Zentralstrasse 21 5623 Boswil
Tel.057/463000 Fax057/462669

**Wer inseriert,
wird nicht vergessen!**

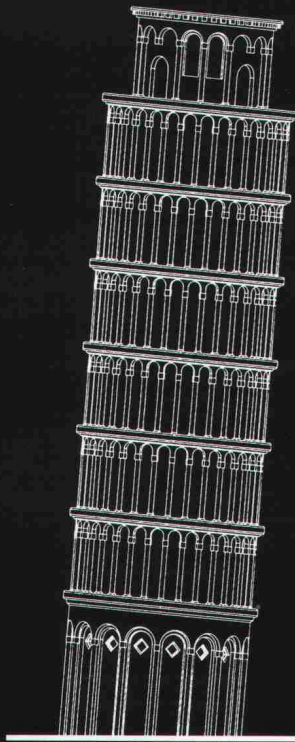
PARAGON

neigt zu

vollkommenem

CAD für

Architekten



PARAGON®

PROFESSIONELLE CAD-SOFTWARE
FÜR ARCHITEKTEN



Kaspar Huber Arch. HTL

Architekturbüro · CAD-Gesamtkonzeptionen · 8184 Bachenbülach
Zürichstrasse 40 · Telefon 01/860 83 83 · Telefax 01/861 19 34

Neue WILD Distanzmesser

MASSARBEIT



WILD DI1001, 5 mm + 5 ppm
Für den Nahbereich bis 1,3 km



WILD DI1600, 3 mm + 2 ppm
Für mittlere Strecken bis 7 km



WILD DI2002, 1 mm + 1 ppm
Präzision für nahe und
mittlere Bereiche

Flexibel, präzise, schnell:
WILD DI1001, WILD DI1600,
WILD DI2002

Die massgeschneiderte Lösung für Ihre Messaufgabe finden Sie unter den drei neuen elektronischen WILD Distanzmessern.

- **WILD DI1001: der Zuverlässige**
Einfache Bedienung über drei Tasten, robust und preisgünstig.
- **WILD DI1600: der Allrounder**
Sehr kurze Messzeit (2 s), grosse Reichweite (7 km).
- **WILD DI2002: der Präzise**
Klein, leicht, genau (Abweichung 1 mm + 1 ppm).

Leica AG 8152 Glattbrugg · Telefon 01/809 33 11
Fax 01/810 79 37
1020 Renens · Telefon 021/635 35 53
Fax 021/634 91 55

G 13b/1-91/CH

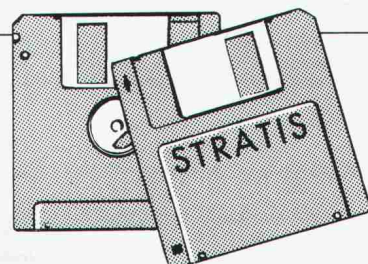
DARAN LIEGT UNS ALLES:

STRASSEN- ZUSTANDSBERICHT GUT.

wieser

BAU  INFORMATIK

CH-9000 ST. GALLEN TEL. 071 25 84 54



Wenn Sie bei

Tankanlagen

dübi denken, gewinnen Sie Zeit!

Und guten Rat dazu, und der ist bei uns umsonst. Wir lösen Ihr Problem, und Sie können sich mit Wichtigerem beschäftigen. Verlangen Sie kostenlos und unverbindlich erste Informationen und ein kleines Geschenk.

Kunststoff-Tanks und -Wannen Erdverlegte Kugeltanks

dübi

Name/Firma: _____

Strasse: _____

PLZ/Ort: _____

SIA

Einsenden an: dübi AG, Industriezone Hofmatt
3360 Herzogenbuchsee, Telefon 063 60 12 12



Wenig Platz? Kein Problem mit GTSM-Spielplatzgeräten!

Einzelgeräte und kompakte Kombigeräte mit vielen Spielmöglichkeiten für festen Einbau oder mobil.

- GTSM-Klettergeräte • GTSM-Tisch-Tennistische • GTSM-Freilandspiele
- GTSM-Sicherheitsmaterial.

Sofortige Lieferung ab Lager.



BON

Wir möchten unverbindlich einen GTSM-Katalog
 eine Offerte für _____

Name/Adresse: _____

GTSM MAGGLINGEN
2532 Magglingen

TEL. 01/461 11 30
8003 Zürich Aegertenstr. 56

NEU von GVZ

Girofa® Kunststoff- Gitterroste

Der Rost, der neue Möglichkeiten bietet.

Der Girofa-Kunststoff-Gitterrost und seine Vorteile:

- Säurebeständig und korrosionsfrei
- Montagefreundlich und leicht
- Reinigungsfreundlich und hygienisch
- Angenehmes, rutschfestes Gehen
- Hohe Belastbarkeit und Elastizität dank integriertem Armierungsnetz
- Als Sonderausführung mit Riffel-, Stucco- oder glatter Oberfläche
- Standard-, RAL-, Sicherheits- und Sonderfarben

girofa

Ein Schweizer Produkt.

Gitterrost-Vertrieb Walter Albiez AG

Hardturmstrasse 175, 8031 Zürich, Tel. 01/272 55 70 – Fax 01/271 04 83

**BRUNNER
ERBEN** HOCH+TIEFBAU

**BRUNNER
ERBEN** HOCH+TIEFBAU

Viele Jahre praktische Erfahrung sowie umfassendes Wissen sind das Rückgrat unserer Tätigkeiten.

**Allgem. Tiefbau
Tunnelbau
Wasserbau**

**Pfählungen - Trägerbohrungen
Rammvortrieb mit Stahlrohren
Hydr. Pressvortrieb, alle Querschnitte**

Unsere Ingenieure stehen Ihnen für Beratungen und Kostenvoranschläge gerne zur Verfügung.

Leutschenbachstrasse 52

Postfach

8050 Zürich

Telefon 01 / 301 06 60

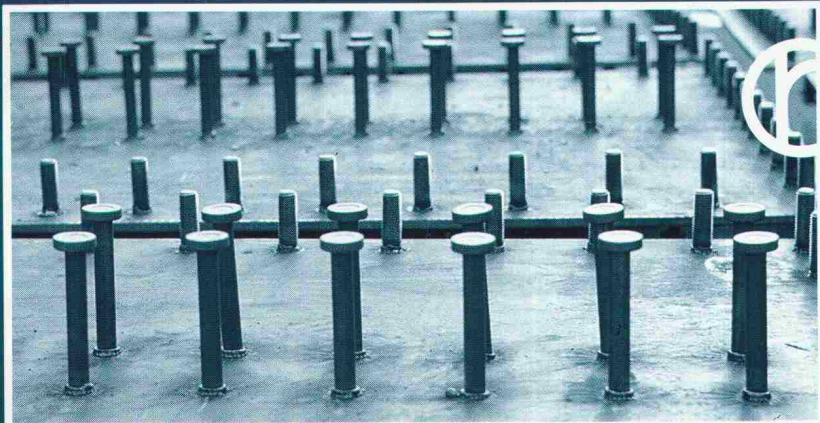
Telefax 01 / 302 58 50

Nr 1 im Microtunneling weil wir zielgenau treffen

PIATTI

Marco Piatti AG • Kempthalstrasse 91 • 8308 Illnau • 052-44 13 33 • Fax 052-44 22 07

Wir sind **der führende Hersteller von Schweissbolzen** mit allen nötigen Zulassungen, wie zum Beispiel Schweissfachprüfungen usw. Unsere Ankerplatten liefern wir inklusive Statik **zu konkurrenzlosen Preisen!**



RISS AG

Verankerungstechnik
Eisenwarenfabrik
Gesens Schmiede

Industriestrasse 32
8108 Dällikon-Zürich
Telefon 01/844 11 22
Telefax 01/844 11 51



Verbundpfähle

Beispiel: Industriebau. Gebäude Tramont, Firma ABB, Zürich-Oerlikon.

Einsatzbereiche der Verbundpfähle:

- Pfahlfundationen,
- Unterfangungen und Fundamentverstärkungen,
- Hang- und Rutschstabilisierungen,
- Auftriebssicherungen,
- kleine Rühlwände.

Wir sind **die** Spezialisten
für Spezialarbeiten im Tiefbau

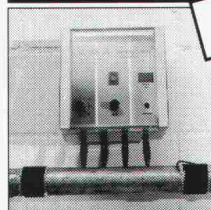
GREUTER
GRUNDBAU AG

8122 Hochfelden, Postfach 26
Tel. 01-860 70 78 · Fax 01-860 80 65

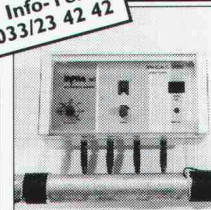
KALK STOP

Info-Tel.:
033/23 42 42

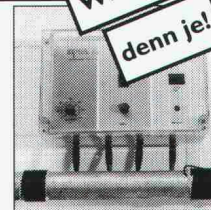
Wichtiger
denn je!



ANTICALC 1000
Kalkbehandlung
bis 3 m³/Stunde
Fr. 1995.-



ANTICALC 2000
Kalkbehandlung
bis 6 m³/Stunde
Fr. 2995.-



ANTICALC 3000
Kalkbehandlung
bis 40 m³/Stunde
Fr. 4985.-

Geeignet für Haushalt / Gewerbe / Industrie

Bitte senden Sie uns Ihre Dokumentation über diesen umweltfreundlichen + wartungsfreien Kalkschutz zu.

Inpra AG, Geräte-Technik, Seestr.14, 3602 Thun



Bohrschrauben SX selbstbohrend

Auf die Spitze kommt es an!
Der rostfreie Befestiger in Ihrer Wunschfarbe

KVT

Koenig Verbindungstechnik AG · 8953 Dietikon
Telefon 01 / 743 33 33 · Telefax 01 / 740 65 66

Ernst Basler & Partner AG ist ein grösseres Ingenieurunternehmen, das im In- und Ausland bedeutende Planungs-, Studien- und Projektierungsaufgaben bearbeitet.

Im Bereich **Sicherheits- und Umweltplanung** mit Schwergewicht Verkehrswesen suchen wir als Ergänzung einer Gruppe von Ingenieuren und Naturwissenschaftlern einen 30- bis 35 jährigen

Kultur-, Bau- oder Umwelt-ingenieur als Projektleiter

Einerseits sind Sie als Generalist für die Bearbeitung von komplexen Studienaufgaben verantwortlich und arbeiten gerne in interdisziplinären Teams. Ihre Kommunikationsfähigkeit und Kompetenz können Sie auch im Kontakt mit Behörden und Auftraggebern anwenden.

Andererseits interessieren Sie sich als Spezialist für qualitativ hochstehende Arbeiten und für die Weiterentwicklung der methodischen und wissenschaftlichen Hilfsmittel.

Ihre bisherigen Erfahrungen im Abwickeln von anspruchsvollen Projekten und Bearbeiten von konzeptionellen Studien können Sie bei uns täglich einbringen und ergänzen. Wenn Sie mit Freude und Engagement ein vielfältiges Aufgabenspektrum bearbeiten wollen, finden Sie bei uns ideale Voraussetzungen mit Weiterentwicklungsmöglichkeiten und überdurchschnittlichen Rahmenbedingungen.

Damit wir in einem persönlichen Gespräch Ihre Einsatzmöglichkeiten bei uns prüfen können, bitten wir um die Zustellung Ihrer vollständigen Bewerbungsunterlagen.

Für allfällige Vorinformationen steht Ihnen Frau Ines Bendtsen gerne zur Verfügung.

Ernst Basler & Partner AG

Ingenieurunternehmen
Zollikerstrasse 65 CH-8702 Zollikon Telefon 01-395 1111



Baselland

Personalamt des Kantons Basel-Landschaft

Für das **Hochbauamt** suchen wir

Architektin/ Architekten

Welche Aufgaben warten auf Sie?

- Leitung der Hauptabteilung Bauausführung
- Kontrollaufgaben in allen technischen, terminlichen und finanziellen Belangen als Bauherrschaftsvertretung
- Aufstellung von Jahres- und Mehrjahresprogrammen
- Erarbeitung und Überwachung des Jahresbudgets
- Vorbereitung von Entscheidungsgrundlagen, Vergebungsanträgen usw.
- Mitwirkung bei den übergeordneten Geschäften des Amtes

Was erwarten wir von Ihnen?

- HTL-Abschluss oder gleichwertige Aus- und Weiterbildung
- Langjährige Praxiserfahrung in der Hochbauausführung
- Gute Führungseigenschaften und Durchsetzungsvermögen
- Fundierte Kenntnisse in Baumanagement und EDV-Anwendung
- Gewandtheit im mündlichen und schriftlichen Ausdruck
- Sinn für die wirtschaftlichen und ökologischen Aspekte des Bauens

Was bieten wir Ihnen?

- Ein vielfältiges, zukunftsorientiertes Tätigkeitsfeld
- Selbständiges Wirken in hoher Eigenverantwortung

Für weitere Informationen steht Ihnen Kantonsarchitekt L. Salvetti gerne zur Verfügung. Telefon 061-925 54 19.

Ihre Bewerbung mit den üblichen Unterlagen richten Sie bitte bis 23.11.91 an das Kantonale Personalamt, Rheinstrasse 24, 4410 Liestal.

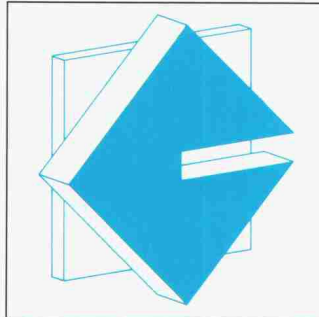
Von Vorteil ist es (weil es Ihnen und uns die Arbeit erleichtert), wenn Sie Ihre Bewerbung auf unserem Bewerbungsbogen einreichen. Das Personalamt (Tel. 061-925 52 32) stellt Ihnen gerne einen solchen Bewerbungsbogen zu.

(Kennziffer: 91.0168)

*Das Baselbiet
hat gute Stellen
für gute Leute*

Die Herausforderung: Bauprojekte ganzheitlich anpacken. Das Ziel: Die Lebensqualität der Menschen verbessern. Die Motivation: Trends setzen und führend sein. Im führenden Unternehmen für integrierte Bauplanung des Kantons Aargau.

Im zukunftsorientierten Tunnelbau und Tiefbau sind wir an den grössten Projekten führend tätig in Planung und Bauleitung. Unsere Arbeiten sind ein wesentlicher Beitrag zum Schutz der Umwelt.



**Erfahrener
Bauing
ETH/HTL
als Projektleiter**

Sie bieten:
Abgeschlossenes Hochschul- oder HTL-Studium, Initiative, Einsatzfreude, breites Interesse und Kreativität. 10-15 Jahre Erfahrung im Tiefbau, Untertagbau.

Wir bieten: Interdisziplinäre, abwechslungsreiche Tätigkeit in erfahrenem, kollegialem Team, modernste EDV- und CAD-Anlagen, gutes Salär, Aufstiegsmöglichkeiten.

Fühlen Sie sich herausgefordert und motiviert? Herr Arnold freut sich auf Ihre Bewerbung!

GÄHLER  PARTNER
INTEGRIERTE BAUPLANUNG

Gähler & Partner AG
Badstrasse 16, CH-5400 Ennetbaden, Tel. 056-20 95 11

Ingenieurbüro für Hoch- und Tiefbau

Robert Henauer AG

Thujastrasse 6
CH-8038 Zürich
Telefon 01-482 36 33
Telefax 01-481 85 75



generalconsult sa.
ingenieros consultores madrid - barcelona - zürich

José Lázaro Galdiano, 6
E-28036 Madrid
Telefon 00341-250 55 07
Telefax 00341-457 93 45

Um Bauvorhaben in In- und Ausland weiterhin überdurchschnittlich gut betreuen zu können, suchen wir

Tiefbauzeichner

(Fachrichtung Eisenbeton)

Bauingenieure HTL/ETH

(Fachrichtung Konstruktion und Grundbau)

Wir bieten Selbständigkeit, modernste technische Infrastruktur, fachlich ausgewiesene Kollegen, individuelle Arbeitszeit-Einteilung sowie die Möglichkeit, auch in einigen Jahren noch an äusserst interessanten Bauvorhaben massgebend mitwirken zu können.

Arbeitsort:

Zürich oder Madrid, mit der Möglichkeit von mehrmonatigen Arbeitsplatzwechseln.

Gerne erwarten wir Ihren Anruf oder Ihre schriftlichen Unterlagen.

Kontaktpersonen in Zürich:

Herrn R. Henauer oder Herrn D. Gugler

Kontaktperson in Madrid:

Herrn L. Waldburger



STADT CHUR

Möchten Sie beim Aufbau eines GIS für die Stadt Chur entscheidend mitwirken?

Das Tiefbau- und Vermessungsamt der Stadt Chur sucht für die Einführung des geographischen Landinformationssystems als Systemmanager einen

Vermessungsingenieur HTL oder Vermessungstechniker

Wir bieten eine vielseitige Tätigkeit mit modernsten Hilfsmitteln (Adalin/IBM-RISC 6000/UNIX. Dieser interessante Aufgabenbereich umfasst neben Organisation von Systemeinführung und Datenerfassung auch die Ausbildung und Weiterbildung der Systembenutzer. Wir suchen eine teamfähige Persönlichkeit mit EDV-Erfahrung im Vermessungsbereich.

Bewerbungen mit Foto und den üblichen Unterlagen sind bis zum 22. November 1991 an das Personalamt der Stadt Chur, Rathaus, 7002 Chur, zu richten, wo auch das Personalblatt für die Stellenbewerbung zu verlangen ist.

Auskünfte erhalten Sie über Telefon 081 / 21 44 34.



GEOS INGENIEURS CONSEILS SA

GENIE CIVIL GEOTECHNIQUE HYDRAULIQUE

recherche pour renforcer le groupe béton armé et construction métallique

INGENIEUR GENIE CIVIL

confirmé, de formation EPF ou équivalent, ayant de préférence une expérience de plusieurs années des ouvrages importants, le souhait d'une pratique professionnelle fondée qui satisfait, une aptitude à résoudre et à obtenir que le travail soit fait ainsi que le sens des prix de revient. Le candidat parle de préférence également l'allemand.

Le groupe est susceptible de larges synergies et permet le traitement intégré des projets, il autorise une participation au contrôle de son environnement.

Si notre proposition éveille votre intérêt veuillez contacter:

Dr. René Marche, **GEOS INGENIEURS CONSEILS SA**,
37, quai Wilson 1201 Genève Tél. 022 731 59 80

Die «Rechte Hand» als Entlastung des Firmeninhabers

Wir suchen für unseren Auftraggeber, den Inhaber eines seit Jahren erfolgreich tätigen Architekturbüros in Zürich, Sie, den fachlich ausgewiesenen und unternehmerisch denkenden

Architekten HTL

Als Projektleiter – und bei Eignung künftiger Partner – möchten Sie nicht nur in einem kleinen Team tatkräftig mitwirken, sondern auch einen wertvollen Schritt in Ihrer Karriere tun.

Sie beteiligen sich kreativ an der Entwicklung des Betriebs, betreuen und unterstützen fachtechnisch Ihr Mitarbeiterteam, und mit Ihrem Flair für gutes Design entwerfen Sie bautechnisch saubere und wirtschaftliche Konstruktionen. Nebst der Abwicklung fester Aufträge schätzen Sie auch die gelegentliche Mitarbeit und Teilnahme an Projektwettbewerben.

Wir sehen Sie als 33- bis 38jährigen, führungserfahrenen, kontaktfreudigen und verhandlungsgewandten Fachmann mit planerischen und organisatorischen Fähigkeiten sowie Durchsetzungsvermögen.

Interessiert? Dann wenden Sie sich bitte schriftlich oder mündlich an aktiv team ag, Bellerivestrasse 55, 8034 Zürich, Telefon 01 383 08 02. Gerne erteilt Ihnen Herr W. Halter, unter Wahrung der vollsten Diskretion, weitere Angaben zu dieser herausfordernden Position.

aktiv team ag

Wir suchen

Tiefbauzeichner/in

für den Einsatz in den Fachgebieten Siedlungswasserbau und Verkehrsanlagen.

Wir erwarten

die Fähigkeit zur Teamarbeit und die Bereitschaft, Neues zu lernen.

Wir bieten

sehr schönen Arbeitsplatz in ruhigem Wohnquartier, 5 Min. vom Bahnhof, ausgezeichnetes Arbeitsklima, modernste Arbeitsmittel, abwechslungsreiche Arbeit, flexible Arbeitszeit und Weiterbildungsmöglichkeiten.

Sind Sie interessiert?

Dann freuen wir uns auf Ihre Zeilen oder Ihren Telefonanruf.

Herr V. Göseli gibt Ihnen gerne Auskünfte.



OETIKER GOESELI VOGT

DIPL. KULTURING. ETH/SIA, PAT. ING.
GEOMETER UND BAUING. ETH/SIA

Rosenuweg 14, 5430 Wettingen

Telefon 056/26 93 90

Für den Bereich Fügetechnik/Schweisstechnik in unserer Abteilung Metall/Keramiktechnologie suchen wir einen

Werkstoffingenieur ETH

evtl. Masch.-Ing. mit ausgeprägten Werkstoffkenntnissen.

Bei den materialwissenschaftlichen Fragestellungen sind Metalle und Metallwerkstoffe, Schweisstechnik der Stähle, Bruchmechanik, Werkstoffprüfung sowie die Qualitätssicherung zentrale Themen. Daneben werden Sie sich mit F+E-Projekten in den Gebieten Fügen, Schweißen und Kleben beschäftigen und praktische Problemstellungen unserer Industriekunden bearbeiten.

Wir erwarten von Ihnen:

- eine abgeschlossene Ausbildung, Sprachkenntnisse in D, F, E
- idealerweise Projektmanagement- oder Führungserfahrung
- Team- und Kommunikationsbereitschaft
- Weiterbildung zum Schweißfachingenieur
- Mitarbeit im ETH-Lehrbetrieb, Praktika/Vorlesungen

Dem qualifizierten Bewerber können wir hiermit eine entwicklungsfähige Position anbieten, denn nach entsprechender Einarbeitung sollen Sie im Fachgebiet Fügetechnik die Gruppenleitung übernehmen. Interessiert? Gerne beantwortet Ihnen Herr Dr. U. Morf (fachliche) oder B. Steinegger (personelle) Fragen; die schriftliche Offerte richten Sie bitte an den Personaldienst.

EMPA

DÜBENDORF

Eidg. Materialprüfungs- und Forschungsanstalt
Ueberlandstrasse 129, 8600 Dübendorf Tel. 01 823 55 11

MITARBEITEN
AN DER
ZUKUNFT DER
BAHN

Ingenieurkompetenz
Verantwortung
Selbständigkeit

Suchen Sie unter diesen Stichwörtern Ihren neuen Aufgabenbereich? Sie finden ihn in unserer Sektion Ingenieurbau im Bereich Brücken und Tragkonstruktionen.

Wir suchen

Bauingenieure/-ingenieurinnen ETH

mit einigen Jahren Erfahrung in Konstruktion und Bauleitung von Ingenieurbauwerken.

Sie sind bei uns verantwortlicher Projektleiter für Neubau sowie Ausbau und Unterhalt unserer Bahninfrastrukturanlagen, insbesondere aller Brücken und Kunstbauten in den Ihnen zugeteilten Beuregionen.

Vor uns liegen die Ausbauten für Bahn 2000 und S-Bahn Zürich mit packenden Problemstellungen. Diese lösen Sie in unserem kleinen Team mit grosser Selbständigkeit. Sie können bei uns auf der Bauherrenseite Ihr Ingenieurwissen in sehr vielseitigen Aufgaben anwenden. Auch unsere Arbeitsbedingungen entsprechen dem interessanten und fortschrittlichen Umfeld. Ihr Arbeitsort befindet sich im Zentrum Zürichs.

Ihr künftiger Chef, Herr Franz Zimmermann, gibt Ihnen unter Telefon 01/ 245 22 80 gerne weitere Auskünfte!

Ihre Bewerbung senden Sie mit den üblichen Unterlagen an die

SBB, Kreisdirektion III
Postfach, 8021 Zürich



Wir sind ein mittelgrosses Büro im Zentrum der Altstadt von Zürich. Wir bearbeiten interessante öffentliche und private Bauaufgaben. Wir suchen einen

Baufachmann/Kalkulator

für Kostenermittlung, Devisierung, Vertragswesen, Kostenüberwachung und Terminplanung.

Für jüngeren, engagierten Mitarbeiter (Architekt HTL, Bauleiter oder ähnliche Grundausbildung) mit einigen Jahren Praxis bietet sich abwechslungsreiche Zusammenarbeit mit kollegialen Arbeitsgruppen.

Hertig Hertig Schoch, Architekten BSA/SIA
Rindermarkt 5, 8001 Zürich
Telefon 01/252 20 45



GRUNER AG
INGENIEURUNTERNEHMUNG

Als selbständige Niederlassung mit über 25 Mitarbeitern, erfolgreich tätig im Hoch- und Tiefbau suchen wir zur Verstärkung unseres Teams einen

Projektleiter

für die kompetente und selbständige Bearbeitung von Tragkonstruktionen im Hoch- und Massivbau für Wohn-, Gewerbe- und Brückenbauten. Wir wenden uns an einen

DIPL. BAUINGENIEUR ETH

mit hoher fachlicher Kompetenz, viel Eigeninitiative, Bereitschaft zur Übernahme von Verantwortung und dem Flair, projektbezogen unterstellte Ingenieure, Bauleiter und Zeichner wirtschaftlich einzusetzen und zu motivieren.

Unser Herr D. Assolari freut sich, Ihnen Auskünfte über Projekte, Arbeitsmittel, Weiterbildung und Aufstiegschancen sowie über die, der Stelle entsprechenden, grosszügigen Gegenleistungen zu erteilen.

GRUNER AG
Ingenieurunternehmung
Zweigniederlassung

Sternenhofstrasse 15
CH-4153 Reinach
Tel. 061/711 07 08

MITARBEITEN
AN DER
ZUKUNFT DER
BAHN

Unsere **Hauptabteilung Bau**,
Sektion Ingenieurbau in
Luzern, sucht

Bauingenieur/in HTL

Sie sind verantwortlich für Neubau, Ausbau und Unterhalt aller Brücken und Kunstbauten in den Ihnen zugewiesenen Regionen. In der Bearbeitung der vor uns liegenden grossen Ausbauten für Bahn + Bus 2000 stellen sich Ihnen packende Problemstellungen, die Sie in unserem Team mit grosser Selbständigkeit lösen können. Sie finden bei uns eine attraktive Herausforderung in einem fortschrittlichen Umfeld. Interessiert? Rufen Sie uns an. **Telefon 041/21 30 10**. Herr H. Furrer erteilt Ihnen gerne weitere Auskunft. Unsere Anstellungsbedingungen werden auch Sie überzeugen.

Oder senden Sie Ihre handschriftliche Bewerbung bitte an:

Kreisdirektion II SBB
6002 Luzern



Visura

Treuhand-Gesellschaft
Société Fiduciaire
Società Fiduciaria

Bei unserem Auftraggeber handelt es sich um ein kleines, gut eingeführtes Ingenieurbüro im Grossraum Aarau. Zur Betreuung der treuen Stammkundschaft hat uns der Inhaber beauftragt, einen unternehmerischen

Bauingenieur

(ETH oder HTL)

zu suchen. Das Schwergewicht der Tätigkeiten liegt im Bereich Tiefbau. Unser Kunde stellt sich vor, dass Sie in der Lage sind, Projekte von A bis Z abzuwickeln. Im Verlaufe der nächsten drei bis fünf Jahre erhalten Sie die Möglichkeit, sich als

Nachfolger

des heutigen Besitzers einer unternehmerischen Herausforderung zu stellen.

Interessierte Kandidaten erhalten von Herrn R. Schindler unverbindlich nähere Auskünfte.

VISURA Treuhand-Gesellschaft
Unternehmens- und Personalberatung
Entfelderstrasse 5, 5000 Aarau
Telefon 064/25 55 66

JUCKER + DIGGELMANN AG

Ingenieurbüro für Hoch- und Tiefbau

Wir suchen: etwa 30-40 jährigen, fachlich erfahrenen

Bauingenieur HTL

Fachrichtung konstruktiver Ingenieurbau

für die Bearbeitung grösserer Bauvorhaben. Geeignet als Leiter eines Mitarbeiter-Teams. Vertraut mit neuesten EDV-Berechnungs-Hilfsmitteln.

JUCKER + DIGGELMANN AG
Rinistrasse 6, 8712 Stäfa
Telefon 01/926 37 73

Architekt(in) HTL / ETH Hochbauzeichner(in)

Sie sind: entsprechend ausgebildet, selbständig, teamfähig, flexibel, erfahren.

Sie suchen: interessante, anspruchsvolle und herausfordernde Tätigkeit mit entsprechender Verantwortung.

Wir sind: ein sehr modern eingerichtetes Architekturbüro; ein kleines Team mit sehr viel Arbeit.

Wir suchen: **SIE**
eine initiative, kreative, einsatzfreudige Persönlichkeit mit Organisationstalent und Sinn für Zusammenarbeit.

Interessiert? M. Quiblier weiss mehr.
Telefon 053/22 38 25

QUGA AG
Architektur/Parking und Baumanagement
Zollstrasse 26
8212 Neuhausen

Welcher jüngere Architekt (ETH/HTL) ergreift die

Chance

zu selbständiger Entwurfsarbeit und Projektierung mit CAD (3-D)?

Als mittelgrosses Architekturbüro im Zürcher Unterland und Flaachtal bieten wir abwechslungsreiche und interessante Aufgaben, die in kleinen Teams bearbeitet werden. Für Entwurf, Planung, Visualisierung und Administration stehen modernste Hilfsmittel wie EDV-Netzwerk, CAD und Datenkommunikation zur Verfügung. Zeitgemässe Entlohnung, gute Sozialleistungen sowie flexible Arbeitszeiten (auch reduziert) sind selbstverständlich. Auf Wunsch kann vereinbart werden, dass Sie ganze Projekte inkl. Ausführungsplanung und Bauleitung bearbeiten können.

Fühlen Sie sich von dieser Herausforderung angesprochen? Möchten Sie in diesem modernen, aufgeschlossenen Unternehmen Ihr Know-how einsetzen? Ihr Arbeitsort wäre in unserem Zweigbüro in Flaach, 15 Minuten von Winterthur.

Wir erwarten von Ihnen Teamfähigkeit, Verhandlungsgeschick und Interesse an EDV (Vorkenntnisse von Vorteil, aber nicht Voraussetzung). Bitte setzen Sie sich mit Herrn Hans Rutschmann in Verbindung; wir sichern Ihnen volle Diskretion zu.

Architekturbüro, Hans Rutschmann
Scheidwäg 22, 8197 Rafz

Telefon 01/869 00 90 (Rafz)
Telefon 052/42 10 26 (Flaach)

MITARBEITEN
AN DER
ZUKUNFT DER
BAHN

Liegen Ihnen unternehmerisches Handeln und selbständiges Verantwortungstragen? Sie finden dies in unserer Sektion Ingenieurbau in den Bereichen Brückenbau/ Tragkonstruktionen und Tiefbau.

Wir suchen

Tiefbauzeichner/in-Konstrukteur/in

mit guten Kenntnissen in Konstruktion und Bauleitung von Ingenieurbauten.

Sie finden bei uns Aufgaben, die Sie beruflich und fachlich voll befriedigen werden. Bauherrnseitig bearbeiten Sie in unserem projektleitenden Team Ausbauten für Bahn 2000, Huckepack-Korridor und S-Bahn Zürich. Mit grosser Selbständigkeit realisieren Sie z.B. Brückenerneuerungen. Wenn Sie über einige Jahre Praxis verfügen, finden Sie bei uns einen interessanten neuen Tätigkeitsbereich in einem fortschrittlichen Umfeld. Ihr Arbeitsort befindet sich im Zentrum Zürichs.

Unsere Herren P. Hübner (Telefon 01/245 22 60) oder P. Ehmann (Telefon 01/245 22 61) stehen Ihnen gerne für einen ersten Kontakt zur Verfügung.

Ihre Bewerbung richten Sie bitte mit den üblichen Unterlagen an

SBB, Kreisdirektion III
Postfach, 8021 Zürich



Basel-Stadt

Allgemeine Gewerbeschule Basel Gewerblich-Industrielle Berufsschule

Auf Beginn des Schuljahres 1992/93 (August 92) suchen wir zwei

nebenamtliche Fachlehrer für den Bereich Heizung und Lüftung

Die Tätigkeit umfasst nach Absprache je ca. 10 Lektionen pro Woche

- Fachunterricht auf Lehrlingsstufe
- Fachunterricht an den Technikerschulen

Wir erwarten ein abgeschlossenes Studium als Ingenieur HTL/ETH sowie mehrjährige Praxis. Unterrichtserfahrung ist von Vorteil, aber nicht Bedingung.

Weitere Auskunft erteilt Ihnen gerne der Vorsteher der Bauabteilung, Herr H. Studer, Tel. 061/695 61 11.

Ihre vollständige Bewerbung richten Sie bitte an die

Direktion der Allgemeinen Gewerbeschule Basel, Verwaltung, Postfach, 4021 Basel.



Infolge Todesfalls und bevorstehender Pensionierungen suchen wir

dipl. Architekten HTL als Schätzer für den Aussendienst

Aufgaben:

- Einschätzung von Gebäuden zu Versicherungszwecken
- Schätzungsrevisionen
- Abschätzung von Schäden an Gebäuden
- Durchführung von Kontrollen im Brandschutzwesen

Anforderungen:

- Diplomabschluss HTL
- mehrjährige Praxis als Bauleiter
- initiatives und selbständiges Arbeiten

Wir bieten:

- angenehmes Arbeitsklima in einem Team von Architekten
- zeitgemässe Besoldung und Sozialleistungen im Rahmen des staatlichen Besoldungsdekretes
- der Arbeitsplatz befindet sich zu Hause
- vollamtliches Arbeitspensum

Stellenantritt: nach Übereinkunft.

Wenn Sie die Stelle interessiert, erwarten wir gerne Ihre handschriftliche Bewerbung mit Angabe von Referenzen und den üblichen Unterlagen bis zum 31. Dezember 1991 an die untenstehende Adresse.

Nähere Auskunft über diese Stelle erteilt Ihnen gerne der Chef des Aussendienstes, Jörg Eckert, Telefon intern 064/26 36 40.

AARGAUISCHES VERSICHERUNGSAMT

Direktion, Dr. Rolf Eichenberger, Bahnhofstr. 101, 5001 Aarau



Graphische Datenverarbeitung

Als Anbieter von leistungsfähigen CAD-Software-Lösungen in den Bereichen Architektur und Küchenbau suchen wir für deren erfolgreiche Einführung auf dem Schweizer Markt einen Initiativen und kontaktfreudigen

Verkaufs- und Presale-Mitarbeiter

Zu Ihren Aufgaben gehören:

- Akquisition
- Kundenberatung
- Systempräsentation
- Einführungsunterstützung und Schulung

Ihr sicheres und überzeugendes Auftreten, eine abgeschlossene Lehre als Hochbauzeichner und evt.. Ausbildung zum Architekten ETH/HTL, verbunden mit praktischer Berufs- und CAD-Anwendererfahrung, bilden die Basis, um bei uns Erfolg zu haben. Im Idealfall bringen Sie bereits Erfahrung im CAD-Verkauf mit. Französischkenntnisse sind wünschenswert, aber nicht Bedingung.

Für diese anspruchsvolle Tätigkeit bieten wir Ihnen:

ein junges, dynamisches Umfeld, leistungsorientiertes Salär, überdurchschnittliche Sozialleistungen, Aus- und Weiterbildungsmöglichkeiten im Umfeld modernster Technologien.

Sind Sie interessiert?

Frau Castellazzi steht Ihnen für weitere Auskünfte gerne zur Verfügung.

Wir freuen uns auf Ihre Bewerbung.

rotring (Schweiz) AG
Moosmattstrasse 27, 8953 Dietikon
Telefon 01/740 26 16

Wir suchen zur Ergänzung unseres Mitarbeiterstabes

Tiefbauzeichner/in

für die Bearbeitung von vielseitigen, anspruchsvollen Hoch- und Tiefbauprojekten.

Wir erwarten:

- abgeschlossene Lehre als Tiefbauzeichner/in mit einigen Jahren Praxis
- Selbständigkeit und Verantwortungsbewusstsein
- CAD-Erfahrung erwünscht

Wir bieten:

- abwechslungsreiche Tätigkeit
- zeitgemässe Anstellungsbedingungen
- angenehmes Arbeitsklima in kleinem Team

Gerne erwarten wir Ihre Kurzbewerbung oder Ihren Telefonanruf.

AG H. Trachsel & H. J. Schibli
dipl. Ing. ETH
Rötzmattweg 5, 4603 Olten
Telefon 062/32 73 73

Architekturbüro in **Olten** sucht per Anfang 1992

Architekten/Architektin HTL

mit Interesse für folgende Aufgaben:

- Ausführungsplanung und -begleitung
- Baukonstruktion
- Mitarbeit Entwurf und Wettbewerbe
- CAD-Planbearbeitung

Wir arbeiten an interessanten öffentlichen und privaten Aufträgen und befassen uns mit einem breiten Spektrum an Themen.

Interessiert? Dann treten Sie telefonisch oder schriftlich mit uns in Verbindung:

Klaus Schmuziger + Ernst Grünig
Architekten ETH/HTL/SIA
Baslerstrasse 46, 4600 Olten
Telefon 062/32 32 45

**Architekt (in) HTL / ETH
Hochbauzeichner (in)**

Sie sind: Entsprechend ausgebildet,
selbständig, teamfähig,
flexibel, erfahren.

Sie suchen: Interessante, anspruchsvolle
und herausfordernde Tätigkeit
mit entsprechender Verantwortung.

Wir sind: Ein sehr modern eingerichtetes
Architekturbüro; ein kleines Team
mit sehr viel Arbeit.

Wir suchen: SIE

eine initiative, kreative, einsatz-
freudige Persönlichkeit mit
Organisationstalent und Sinn für
Zusammenarbeit.

Interessiert ? M. Quiblier weiss mehr.
Telefon: 053 22 38 25

QUGA AG
Architektur / Parking und Baumanagement
Zollstrasse 26
8212 Neuhausen

P E R S O N A L S I G M A
P E R S O N A L B E R A T U N G
P E R S O N A L F O R D E R U N G

Sie lösen die Knoten...

aktueller und zukünftiger Verkehrsprobleme.
Das Team eines renommierten Ingenieurbüros
der Agglomeration Luzern braucht Sie, den
erfahrenen

PROJEKTLIEFER

Im Rahmen ganzheitlicher Lösungen bearbei-
ten Sie Verkehrsprojekte jeder Art. Unser An-
gebot richtet sich an

BAUINGENIEURE ETH/HTL

oder Bautechniker mit einschlägiger Erfah-
rung. Sie gelten zudem als kompetenter Ge-
schäftspartner für die Organe der Bauherr-
schaft. Falls Sie sich von dieser herausfordern-
den und zukunftsorientierten Aufgabe ange-
sprochen fühlen, sollten Sie sich in der von
Ihnen bevorzugten Form bei Herrn M. Blätter
melden. Diskretion ist für uns selbstverständ-
lich. Personal Sigma Luzern, **Tel. 041/
244 488**, Zentralstrasse 1, 6002 Luzern.

P.S.

IM BAHNHOF LUZERN



Wir sind ein mittelgrosses Ingenieurbüro im Grossraum
Zürich und suchen einen

dipl. Bauingenieur ETH

Vertiefungsrichtung Konstruktion und Grundbau

als Abteilungsleiter

Ihre Aufgabe:

- selbständige Bearbeitung von Aufträgen im konstruk-
tiven Ingenieurbau
- verantwortliche Leitung der Projektgruppe Trag-
konstruktion
- Mitarbeit an Projekten in interdisziplinären Bereichen

Wir erwarten:

- initiativen, verantwortungsbewussten Ingenieur mit
Freude an der Lösung anspruchsvoller Aufgaben
- mehrjährige Berufserfahrung im Bereich Konstrukt-
ion mit aktuellem Wissensstand
- Befähigung zur Führung einer Projektgruppe
- Idealalter 30 bis 35 Jahre

Wir bieten:

- interessantes Tätigkeitsfeld
- EDV-Anlage mit entsprechender Software
- angenehmes Arbeitsklima
- Möglichkeit zu weitergehender Selbständigkeit

Stellenantritt: nach Vereinbarung

Bewerbungsunterlagen sind zu richten an:

M. Wiesendanger AG, Ingenieurbüro für Hoch- und
Tiefbau
Bahnhofstrasse 16, 8620 Wetzikon

MITARBEITEN
AN DER
ZUKUNFT DER
BAHN

Unsere **Hauptabteilung Bau**,
Sektion Hochbau in **Luzern**,
sucht

**Dipl. Architekt/in oder
Raumplaner/in**

im Bereich Planung und Begutachtung. Sie bearbeiten
komplexe, interdisziplinäre Aufgaben aus Planung und Archi-
tektur im Zusammenhang mit Bahnhofplanungen, kommer-
ziellen Nutzungen des Bahnareales oder Fragen des allgemei-
nen Erscheinungsbildes von Bahnanlagen.

Sie sind kreativ und einsatzfreudig, besitzen gute Sachkennt-
nisse in Fragen der Planung und Architektur. Sie können
entsprechende Anliegen geschickt und kompetent gegenüber
unseren externen und internen Partnern vertreten.

Sie finden bei uns eine attraktive Herausforderung in einem
fortschrittlichen Umfeld mit interessanten Anstellungsbe-
dingungen.

Interessiert? Rufen Sie uns an. Telefon 041/21 37 60. Herr W.
Felber gibt Ihnen gerne Auskunft.

Oder senden Sie Ihre handschriftliche Bewerbung bitte an:

Kreisdirektion II SBB
6002 Luzern



Lombardi AG Beratende Ingenieure

Für die Bearbeitung interessanter und anspruchsvoller Bauvorhaben im In- und Ausland suchen wir erfahrene und einsatzfreudige

Bauingenieure

- für die selbständige Projektleitung von Verkehrs- und Untertagsbauten
- für Felsmechanik und spezielle Probleme im Untertagebau

Möglichst gute Fremdsprachenkenntnisse, insbesondere Italienisch, sind von Vorteil.

Einzelheiten über die zu bearbeitenden Projekte und die übrigen Rahmenbedingungen würden wir Ihnen gerne bei einem persönlichen Gespräch bekanntgeben. Wir freuen uns auf Ihre schriftliche Bewerbung.

Lombardi AG, Via A. Ciseri 3, 6600 Locarno
Telefon 093/31 60 41

S.G.I. – BERATENDE INGENIEURE

7, avenue Victor Hugo
L-1750 LUXEMBURG

suchen ab sofort oder nach Vereinbarung:

einen Diplom-Bauingenieur im Hochbau

Arbeitsbereich Gebäude und Brücken.

Der ideale Kandidat

- spricht perfekt Französisch
- hat eine Erfahrung von wenigstens 5 Jahren
- entscheidet sich für Arbeits- und Wohnsitz in Luxemburg.

Bitte senden Sie Ihr Bewerbungsschreiben mit Lebenslauf an unsere Direktion.

MITARBEITEN
AN DER
ZUKUNFT DER
BAHN

Unsere **Hauptabteilung Bau**,
Sektion Hochbau in **Luzern**,
sucht

Architekt/in HTL

Ihr Tätigkeitsbereich umfasst vielseitige und anspruchsvolle Aufgaben, vor allem im Bereich der Projektkoordination von Hochbauarbeiten im Zusammenhang mit «Bahn+Bus 2000» bzw. von Gesamtüberbauungen in Bahnhofarealen.

Sie haben Erfahrungen im Bereich Projektierung und Kenntnisse im modernen Baumanagement. Weiter verfügen Sie über Teamfähigkeit, Verhandlungsgeschick und Durchsetzungsvermögen.

Interessiert? Rufen Sie uns an. Telefon 041/21 37 60.
Herr Felber gibt Ihnen gerne Auskunft.

Oder senden Sie Ihre handschriftliche Bewerbung bitte an:

Kreisdirektion II SBB
6002 Luzern



Hochbautechniker/Hochbauleiter

Einarbeiten, verstehen, Zusammenhänge sehen, Kosten erfassen, rechnen, submissionieren, zusammenstellen, analysieren, verhandeln, konstruieren, zeichnen, perfektionieren, stressen, organisieren, telefonieren, überwachen, kontrollieren, abschliessen, übergeben, abrechnen, Neues anpacken.

Wer das alles nicht zum erstenmal macht und nach neuen Herausforderungen an anspruchsvollen Objekten sucht, sollte sich mit uns in Verbindung setzen.

H.P. + R.Merkli, dipl. Architekten ETH/SIA
Burenweg 1
8053 Zürich
Tel. 01/201 62 12, Herr R. Merkli

Für die Bearbeitung interessanter Bauaufträge suchen wir

Bauleiter/Architekt HTL/Bauzeichner

mit fundierten Kenntnissen in der Ausführungsplanung, Devisierung und Bauleitung.

Zimmerli+Partner Architekten AG, 5600 Lenzburg
Breitfeldstrasse 30, Telefon 064/51 17 04

Die Basler AG ist ein bekanntes Ingenieurbüro mit Sitz in

ZOFINGEN

Zur Ergänzung unseres kleinen, dynamischen Teams suchen wir per sofort oder nach Vereinbarung

TIEFBAUZEICHNER/IN

für interessante und vielfältige Projekte in der Region Zofingen.
Motivierte Interessenten melden sich bei Herrn U. Baumann.

**Basler
AG**

Basler AG Ingenieure + Planer
Jurastrasse 1, 4800 Zofingen
Telefon 064/51 11 08

Junger, diplomierter Architekt HTL

italienische Muttersprache, interessiert sich für eine Stelle, evtl. mit der Möglichkeit, Deutsch zu lernen.

Chiffre SIA 1244 an IVA AG, Postfach, 8032 Zürich



GRUNER AG INGENIEURUNTERNEHMUNG

Wir sind eine bedeutende, interdisziplinär tätige Ingenieurunternehmung. Im Tiefbau bearbeiten wir komplexe und anspruchsvolle Aufgaben u. a. aus den Bereichen

Verkehrsanlagen Untertagebau, Wasserbau.

Der grosse und langfristige Auftragsbestand erlaubt uns, unser Team weiter auszubauen. Wir suchen deshalb

INGENIEUR-PERSÖNLICHKEITEN ALS PROJEKTLITER

Bauingenieure mit einigen Jahren praktischer Erfahrung finden in einem der genannten Gebiete Gelegenheit, neben der fachlichen Qualifikation auch Eigeninitiative, Bereitschaft zur Übernahme von Verantwortung und Verständnis für die Belange des Umfeldes (Umwelt, Politik, Kunden) unter Beweis zu stellen.

Unser Herr P. Rügsegger ist gerne bereit, Ihnen Auskünfte über die zu bearbeitenden Projekte, Einführung, Weiterbildungs- und Aufstiegsmöglichkeiten, sowie die Gegenleistungen zu erteilen. Er freut sich über Ihre telefonische oder schriftliche Kontaktnahme.

GRUNER AG
Ingenieurunternehmung

Gellertstrasse 55
CH-4020 Basel
Tel. 061/31276 20

MITARBEITEN AN DER ZUKUNFT DER BAHN

Unsere **Hauptabteilung Bau**,
Sektion Ingenieurbau in
Luzern, sucht

Bau-/Kulturingenieur/in oder Naturwissenschaftler/in

für die Bearbeitung komplexer Probleme aus dem Fachbereich **Umwelt**. Anspruchsvolle Aufgaben in den Bereichen Lärm und Erschütterungen im Rahmen der kommenden grossen Bauvorhaben warten auf Sie. Die Bahn gilt zu Recht als das umweltfreundliche Verkehrsmittel. Die SBB sind fest entschlossen, den Ansprüchen des Umwelt- und Naturschutzes soweit nur immer möglich Rechnung zu tragen. Moderne Technologie schliesst einen Gleichschritt mit der Natur nicht aus.

In der Bearbeitung von grossen Projekten wie «Bahn + Bus 2000», Huckepackkorridor und AlpTransit stellen sich Ihnen packende Problemstellungen, die Sie in unserem Team mit grosser Selbständigkeit lösen können. Sie finden bei uns eine attraktive Herausforderung in einem fortschrittlichen Umfeld.

Wenn Sie eine Herausforderung suchen, die Sie menschlich und fachlich fordert, rufen Sie uns an.

Telefon 041/21 30 66. Herr Peter Balmer gibt Ihnen gerne Auskunft.

Oder senden Sie Ihre handschriftliche Bewerbung bitte an:

Kreisdirektion II SBB
6002 Luzern



Nous cherchons pour nos bureaux de Fribourg et Estavayer-le-Lac

un ingénieur civil dipl. EPF chef de projet

De langue maternelle française ou allemande pour l'étude et la conduite de projets dans les domaines:

- génie civil, en particulier **ponts** et **ouvrages souterrains** (parkings, tunnels, etc.)
- structures porteuses diverses (béton, béton précontraint, acier)

Profil souhaité

- goût pour la statique et la solution des problèmes constructifs
- intérêt pour les études comparatives (conception et coût)
- connaissance du traitement électronique des données (MS-DOS, DAO, etc.)
- quelques années d'expérience

Nous offrons

- salaire très bien adapté aux responsabilités du poste
- formation complémentaire (interne et cours)
- possibilité de participation future

Intéressé par cette place d'avenir? N'hésitez pas à demander par téléphone tout autre renseignement utile à:

Monsieur Henry Brasey
Ingénieur SIA dipl. EPFZ
Ingénieur conseil ASIC

ou faites-nous donc parvenir simplement au plus vite votre offre par écrit.

**BRASEY INGENIEURS, Av. de la Gare 11, 1701 Fribourg,
037/22 17 44**

Wir sind ein Ingenieurbüro mittlerer Grösse in der Oltnen Innenstadt mit vielfältigen Aufgaben. Kommunaler Tiefbau, Sanierungen, Ingenieur-Hochbau in Stahl, Stahlbeton und Holz, aber auch Aufgaben in der Raum- und Verkehrsplanung, im Umweltbereich, im Wasserbau und in der Siedlungsentwässerung zählen zu unserem Arbeitsspektrum.

Zur Ergänzung unseres Teams im Massivbau suchen wir

eine(n) Bauingenieur(in)

als rechte Hand der Geschäftsleitung
und

eine(n) Tiefbauzeichner(in)- Konstrukteur(in)

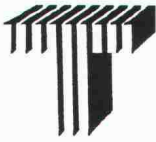
und

eine(n) Tiefbauzeichner(in)

Es macht Ihnen Spass, in einem Team mit kollegialem Arbeitsklima mit viel Selbständigkeit zu arbeiten. Modernste EDV-Anlagen stehen für die Bewältigung der interessantesten und vielfältigen Aufgaben zur Verfügung. Fühlen Sie sich angesprochen? Wenn ja, schicken Sie Ihre Kurzunterlagen, die wir vertraulich behandeln, an unser



FREY+ GNEHM AG
Ingenieurbüro für Bautechnik
Raumplanung und Umweltschutz
Leberngasse 1 4600 Olten
Telefon: 062/32 86 86



Edy Toscano AG

Dipl. Bauingenieur ETH/SIA/ASIC

Wir suchen auf Anfang 1992 für unsere neue Filiale in Winterthur eine(n)

Bauingenieur(in) ETH oder HTL

mit einigen Jahren Berufserfahrung im Massivbau.

Falls Sie Interesse an anspruchsvollen statischen und konstruktiven Aufgaben in den Fachbereichen

Brückenbau, Brückenunterhalt, Massivbau

haben, gerne in einem jungen Team arbeiten und gerne beim Aufbau der Filiale mithelfen, sollten Sie mit Herrn U. Reber Verbindung aufnehmen.

Ihr künftiger Arbeitsort liegt nahe beim Bahnhof Winterthur.

Wir offerieren fortschrittliche Anstellungsbedingungen und zeitgemäss eingerichtete Büros.

EDY TOSCANO AG

Postfach

8031 Zürich

Telefon 01/363 47 37



Wild und Grunder AG

INGENIEUR- UND VERMESSUNGSBÜRO

Kelmattstrasse 10

6403 Küssnacht am Rigi

Wir suchen in unser Ingenieurbüro in Küssnacht a.R. eine(n)

Bau-Ingenieur(in) HTL

Wir sind ein junges Team, das in den Bereichen Eisenbahnbau, Leitungskataster und Vermessung tätig ist.

Wir arbeiten mit modernsten Hilfsmitteln und bieten eine umfassende Einführung in das neue Arbeitsgebiet.

Wenn Sie unsere Stelle interessiert, rufen Sie uns einfach an oder senden Sie uns Ihre Bewerbungsunterlagen. Wir freuen uns.

Wild und Grunder AG
Ing.- und Vermessungsbüro
Kelmattstrasse 10
6403 Küssnacht.a.R.
Telefon 041/81 60 20
HerrnWild verlangen

Wir suchen zur Ergänzung unseres Teams einen dynamischen, qualifizierten

dipl. Bauingenieur ETH

mit einigen Jahren Erfahrung in der

Fachrichtung Konstruktion

für die Bearbeitung anspruchsvoller Objekte im Hoch-, Tief- und Brückenbau.

Wir bieten fortschrittliche Anstellungsbedingungen, moderne effiziente Arbeitshilfsmittel und ein angenehmes Arbeitsklima.

Sie sind initiativ, verantwortungsbewusst und arbeiten selbständig als Projektleiter.

Bei Eignung besteht mittelfristig die Möglichkeit zum Einstieg als **Partner**.

Wir freuen uns auf Ihre schriftliche oder telefonische Bewerbung.

Hager + Bettschen (vorm. Wanzenried + Hager)
Ingenieurbüro für Hoch- und Tiefbau, Eigerplatz 5, Postfach, 3000 Bern 14, Telefon 031/46 16 34



Kantonale Verwaltung

In nachstehender Dienststelle ist folgende Stelle wieder zu besetzen
Amt für Raumplanung, Chur, Telefon 081/21 23 21

Akademische/r Mitarbeiter/in

für die Abteilung Grundlagen und Richtplanung

(Hochschulabschluss [Geograph, Ingenieur, Architekt] oder gleichwertige Ausbildung, mit Vertiefung oder praktischer Erfahrung in der Raumplanung. Verwaltungs- und EDV-Erfahrung und Kenntnisse der italienischen Sprache erwünscht.)

Bearbeitung von Grundlagen der Richt- und Nutzungsplanung, Mitwirkung bei der Richtplanung, Mitwirkung bei der Stellungnahme zu Nutzungsplanungen, Sachplanungen und Projekten.

Wir bieten fortschrittliche Anstellungsbedingungen. Dienstantritt nach Vereinbarung.

Aukünfte über den Aufgabenbereich erteilt die zuständige Dienststelle. Ihre Bewerbung richten Sie bitte mit den üblichen Unterlagen an das

Personal- und Organisationsamt des Kantons Graubünden,
Steinbruchstrasse 18/20, 7001 Chur.

Welches Bau-Ingenieurbüro kann uns einen erfahrenen

Statiker (Bauingenieur HTL)

für 1 bis 3 Jahre zur Verfügung stellen?

Arbeitsgebiet:

Zürichsee / Zürcher Oberland

R 192-705918, an Publicitas, Postfach 365, 8832 Wollerau

Zur Ergänzung unseres Mitarbeiterstabes suchen wir einen erfahrenen

Bauleiter

Sie haben die erforderliche Berufserfahrung, um auch anspruchsvolle Aufgaben in allen Bereichen des Hochbaus zu lösen.

Wenn Sie sich für eine selbständige Tätigkeit in gutem Arbeitsklima interessieren, treffen wir Sie gerne zu einem persönlichen Gespräch, um Sie näher zu orientieren.

S + M Architekten AG
Markusstrasse 12, 8042 Zürich
Telefon 01/363 24 40, int. 17

INGENIEURBÜRO HERSCHE AG
9050 Appenzell 9413 Oberegg 9056 Gais

Für unser Ingenieur- und Vermessungsbüro **Appenzell** suchen wir je eine(n)

Bau- oder Kulturingenieur(in)

für Kulturtechnik

Vermessungszeichner(in)

für die selbständige Bearbeitung interessanter Projekte.

Wenn Ihnen ein moderner Arbeitsplatz und ein angenehmes Arbeitsklima viel bedeuten, rufen Sie uns doch bitte an (M. Kaufmann oder H. Breu), Tel. 071/87 16 29.

Diverses

Wettbewerb Kant. Laboratorium St.Gallen

Teilnahmeberechtigtes Zürcher Architekturbüro mit Wettbewerbserfahrung und -erfolgen sucht zwecks Zusammenarbeit Partnerbüro.

Interessenten melden sich bitte unter Chiffre SIA 1243 an IVA AG, Postfach, 8032 Zürich.

Zeichnerbüro kann ab sofort im Industrie-, Hoch- und Tiefbau Konstruktions- und **Zeichnerarbeiten** übernehmen.

Chiffre SIA 1241 an IVA AG Postfach, 8032 Zürich

Stellengesuche

Dipl. Bauingenieur Mr. Sci – Statiker

mit beweisendem Wissen und Erfahrungen im Hoch- und Tiefbau, Eisenbeton, Holz, Stahl.

Mit Arbeitsbewilligung B, zuverlässig, angenehm, flexibel, kann kleines Büro (bis 5 Zeichner) übernehmen oder in grossem selbständig arbeiten. Offerten an: Miodrag Jovic, Postfach 76, 3940 Steg

Diverses

Erfolgreiche Architekten

Wir helfen Ihnen, den gelungenen Entwurf in die Tat umzusetzen.

Als erfahrenes Büro im Ausführungsbereich empfehlen wir uns für Werkplanbearbeitung, Submission und Bauleitung.

Chiffre SIA 1242, IVA AG, Postfach, 8032 Zürich

Architekt HTL, Bauleiter

übernimmt in freier Mitarbeit

Devisierungen, Bauleitungen für Wohn- und Industriebauten.

Anfragen unter Chiffre HG 1607, ofa, Zugerstrasse 35, 8810 Horgen.

Wir empfehlen, den Offerten auf Stellenangebote keine Originalzeugnisse beizulegen.

Dr. H. HÄNGGI

Präsident des Verwaltungsrates

SYTEK AG

Ingenieurbüro für Gebäudetechnik

INHABER VON HAUSTECHNIK INGENIEURBÜROS

- Sie machen sich Gedanken betreffs Auslastung im 1992/1993 und EG
- Sie möchten endlich den Lohn Ihres Erfolges selbst einkassieren
- Sie wollen sich mehr Freizeit gönnen, ohne Ihren Beruf aufzugeben

Kurzum: Sie legen Wert auf eine gesicherte Zukunft Ihres Ingenieurbüros, möchten aber endlich auch private Ziele umsetzen.

Vielleicht kann ich in meiner persönl. Eigenschaft die Interessen einer grossen und kapitalkräftigen Ingenieurunternehmung, welche in Deutschland erfolgreich tätig ist und in der Schweiz auf dem Gebiet der Gebäudetechnik (Elektro- und HLK-Planung) expandieren will, mit Ihren privaten Interessen auf einen gemeinsamen Nenner bringen.

Bitte schreiben Sie mir, falls Sie daran denken Ihr Ing.büro zu verkaufen. Diskretion ist Vertrauenssache.

Ingenieurbüro im Kanton Zürich hat wegen
Terminverschiebung ab sofort

freie Kapazität

für

- statische Berechnungen
- Schalungs- und Armierungspläne mit CAD
- Sekretariatsarbeiten

Anfragen unter Chiffre SIA 1238 an IVA AG,
Postfach, 8032 Zürich

Spreng-, Ramm-,
Verkehrerschütterungen
und andere



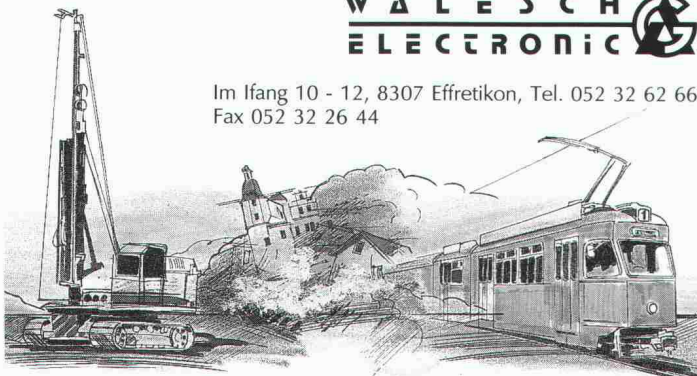
Erschütterungsmessgeräte

VIBRAS

Interessiert? Verlangen Sie
unverbindlich den
ausführlichen Prospekt.

W A L E S C H
E L E C T R O N I C

Im Ifang 10 - 12, 8307 Effretikon, Tel. 052 32 62 66
Fax 052 32 26 44



NOORIA AG

Geschäftszentrum Wipkingen
Hönggerstrasse 40, 8037 Zürich

Ihr Spezialist für

Verkehrserhebungen

Unser spezialisiertes Mitarbeiter-Team erledigt alle gewünschten
Arbeiten von der Zählung bis zur Auswertung präzise und zuverlässig.

Telefon 01 / 272 27 01

Telefax 01 / 272 26 06

Impressum

Schweizer Ingenieur und Architekt

Herausgeber

Verlags-AG der akademischen technischen Vereine

Offizielles Organ

Schweizerischer Ingenieur- und Architekten-Verein (SIA)
Gesellschaft Ehemaliger Studierender der ETH Zürich (GEP)
Schweizerische Vereinigung Beratender Ingenieure (ASIC)

Redaktion

Rüdigerstrasse 11, Postfach 630, 8021 Zürich
Tel. 01 / 201 55 36, Telefax 01 / 201 63 77

Redaktoren

Heinz Rudolphi, Ing. SIA, Chefredaktor
Bruno Odermatt, dipl. Arch. ETH / SIA
Hans U. Scherrer, dipl. Ing. ETH / SIA
Brigitte Honegger, Architektin

Redaktioneller Mitarbeiter

Richard Liechti

Produktion

Werner Imholz

Sekretariat

Odette Vollenweider, Adrienne Zogg

Nachdruck von Bild und Text, auch auszugsweise, nur mit schriftlicher
Zustimmung der Redaktion und mit genauer Quellenangabe.

Abonnemente

	Schweiz:	Ausland:
1 Jahr	Fr. 185.—	Fr. 198.—
Einzelnummer	Fr. 7.—	Fr. 8.—

Ermässigte Abonnemente für Mitglieder der GEP, des BSA, der ASIC,
des STV und für Studenten.

Einzelnummern sind bei der Redaktion erhältlich

Bestellungen für Abonnemente sowie
Adressänderungen von Abonnenten an

Abonnementverwaltung SI+A, Edenstrasse 20,
8045 Zürich, Telefon 01 / 207 80 96,

Adressänderungen von SIA-Mitgliedern an das
SIA-Generalsekretariat, Postfach, 8039 Zürich

Postcheck
«Schweizer Ingenieur und Architekt»
80-6110-6 Zürich

Anzeigen

IVA AG für Internationale Werbung

Hauptsitz: Mühlebachstr. 43 8032 Zürich Tel. 01 / 251 24 50 Fax 01 / 251 27 41	Filiale Lausanne: Pré-du-Marché 23 1004 Lausanne Tel. 021 / 37 72 72 Fax 021 / 37 02 80	Filiale Lugano: Via Pico 28 6909 Lugano-Casserate Tel. 091 / 52 66 84 Fax 091 / 52 45 65
--	---	--

Satz + Druck

Druckerei Winterthur dw AG
Bäulerwisenstrasse 1/3, 8152 Glattbrugg, Tel. 01 / 829 55 11

Ingénieurs et architectes suisses (IAS)

Erscheint im gleichen Verlag

Redaktion:

Rue de Bassengès 4, case postale 180, 1024 Ecublens,
Tel. 021 / 693 20 98, Telefax 021 / 693 20 84

Abonnemente:

	Schweiz:	Ausland:
1 Jahr	Fr. 120.—	Fr. 130.—
Einzelnummer	Fr. 6.50	Fr. 7.50

SIA-Normen

SIA-Normen und -Dokumentationen sind nur erhältlich beim
SIA-Generalsekretariat, Selnastrasse 16, Postfach, 8039 Zürich,
Tel. 01 / 283 15 60, Telefax 01 / 201 63 35