

Objektyp: **Advertising**

Zeitschrift: **Schweizer Ingenieur und Architekt**

Band (Jahr): **110 (1992)**

Heft 17-18

PDF erstellt am: **13.09.2024**

Nutzungsbedingungen

Die ETH-Bibliothek ist Anbieterin der digitalisierten Zeitschriften. Sie besitzt keine Urheberrechte an den Inhalten der Zeitschriften. Die Rechte liegen in der Regel bei den Herausgebern. Die auf der Plattform e-periodica veröffentlichten Dokumente stehen für nicht-kommerzielle Zwecke in Lehre und Forschung sowie für die private Nutzung frei zur Verfügung. Einzelne Dateien oder Ausdrucke aus diesem Angebot können zusammen mit diesen Nutzungsbedingungen und den korrekten Herkunftsbezeichnungen weitergegeben werden. Das Veröffentlichen von Bildern in Print- und Online-Publikationen ist nur mit vorheriger Genehmigung der Rechteinhaber erlaubt. Die systematische Speicherung von Teilen des elektronischen Angebots auf anderen Servern bedarf ebenfalls des schriftlichen Einverständnisses der Rechteinhaber.

Haftungsausschluss

Alle Angaben erfolgen ohne Gewähr für Vollständigkeit oder Richtigkeit. Es wird keine Haftung übernommen für Schäden durch die Verwendung von Informationen aus diesem Online-Angebot oder durch das Fehlen von Informationen. Dies gilt auch für Inhalte Dritter, die über dieses Angebot zugänglich sind.

Ein Dienst der *ETH-Bibliothek*
ETH Zürich, Rämistrasse 101, 8092 Zürich, Schweiz, www.library.ethz.ch

<http://www.e-periodica.ch>

Zeitgemässe Abdichtungstechnik erfordert den Spezialisten

Neutral

Als unabhängiger Spezialist bin ich an kein System und Produkt gebunden und kann somit optimale Methoden und Materialien wählen.

Kompetent

Als langjähriger Spezialist für Abdichtungsfragen bin ich der kompetente Partner für Bauherren, Ingenieure und Architekten.

Planung

Beratung, Planung, Projektierung und Bauleitung im Bereich der Abdichtungstechnik erfordern immer mehr den spezialisierten Fachmann.

Abdichtung

Grundwasser, Tunnel- und Stollenbau, Brücken, Galerien und Deponien.

Ingenieurbüro für Abdichtungstechnik

Peter Zwicky Ing. HTL

Terrassenstrasse 5
6060 Sarnen
Telefon 041/66 29 39

RECULTEX®

Geotextil
system

EUROPAweit* Nr. 1

in recultivierbarem
Erosionsschutz

* in 10 verschiedenen europäischen Ländern
und der USA

Vertrieb:

HG COMMERCIALE, in allen Geschäftsstellen der Schweiz
OBI öku-HUM 9562 Märwil Telefon 072/24 16 26
Fritz AG 8032 Zürich Telefon 01/251 27 04

bessere Lösungen in der Durchstanztechnik



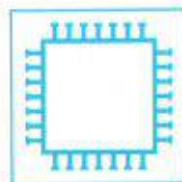
Riss-Stern

- Empa-geprüft
- verlegefreundlich
- wirtschaftlich
- speditive Bemessung
- Lieferung ab Lager



Riss-Dübeln

- neu: Empa-geprüft
- seit 1 Jahrzehnt bewährt
- optimale Verwendung mit Vorspannung



Riss-Igel

- geeignet für hohe Lasten
- ideal bei Aussparungen
- Reduktion der Biegebewehrung



Riss-Schubbügel

- nachträgliches Verlegen möglich
- sämtliche Abmessungen herstellbar
- flexibel einsetzbar



Schubbügel · Igel · Dübeln · Stern

RISS AG

Durchstanztechnik, Verankerungstechnik
Industriestrasse 32
CH-8108 Dällikon ZH
Telefon 01/844 11 22
Telefax 01/844 11 51

InRoads

Das Softwarepaket für die umfassende Verkehrsplanung



Alles in einem Paket:

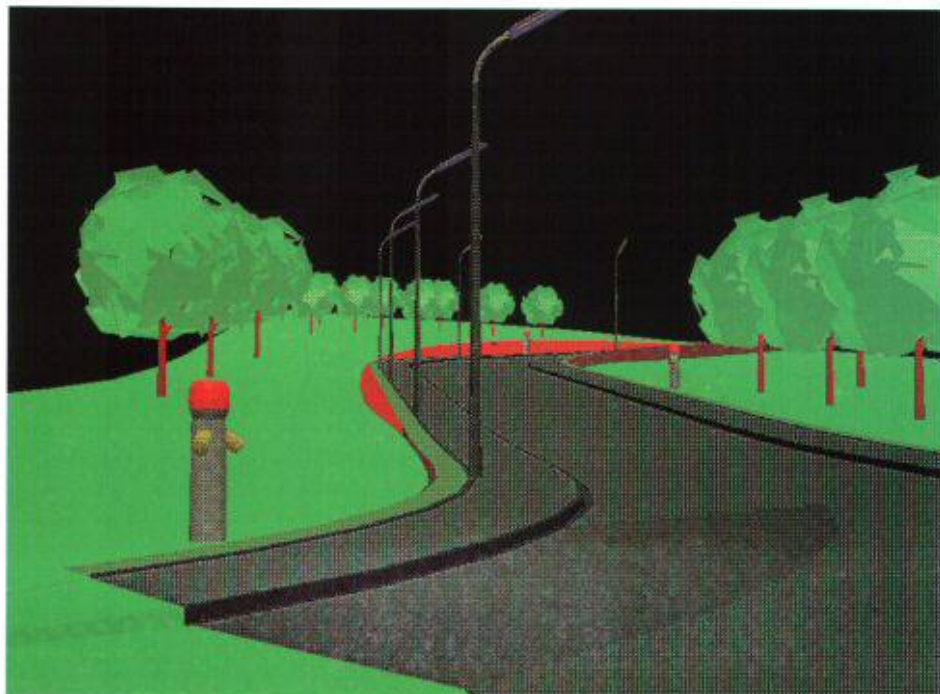
- digitales Geländemodell
- graphisch-interaktive Trassierung
- Längenprofile
- Querprofile
- Regelprofile
- Massenauszüge/
Kubaturberechnungen
- Oberflächen-
entwässerung
- Visualisierung
- VSS-Normen
implementiert

Typische Bedienungs Oberfläche mit **InRoads**. Graphische und nichtgraphische Daten sind automatisch miteinander verknüpft.

Mit **InRoads** bietet INTERGRAPH jetzt eine umfassende Workstation-Lösung für die Modellierung und den Entwurf von Verkehrswegen und -anlagen. Durch seine ausgefeilten und vielseitigen Funktionen ist **InRoads** für die Planung der verschiedensten Verkehrswege und -anlagen, wie Strassenbau, Eisenbahnbau, Planung und Entwurf von Flughäfen, Wasser- und Flussbau usw., geeignet.

INTERGRAPH hat bei **InRoads** seine zwanzigjährige Erfahrung in der Entwicklung komplexer Graphiksysteme eingebracht und die Anregungen seiner vielen Kunden verarbeitet.

Sind Sie an einer umfassenden Lösung Ihrer Planungsprobleme interessiert, rufen Sie uns an und vereinbaren einen Gesprächstermin.



Visualisierung einer Quartierstrasse mit **InRoads**.

INTERGRAPH

INTERGRAPH (Schweiz) AG, Thurgauerstrasse 40, CH-8050 Zürich
Telefon 01/302 52 02, Telex 045 823 688, Telefax 01/301 39 58

BRUN oder nicht BRUN, das ist hier die Frage.

(frei nach Shakespeare)



**BRUN-Spezialbetonpfähle –
in tragender Rolle.**

Einsatz und Können sind
wegweisend für BRUN-Spezialbetonpfähle.

Überall dort, wo es etwas zu tragen gibt, beherrschen sie
die Szene. Sie eignen sich für kleine oder grosse Auftritte.

ELEMENTWERK BRUN AG MOOSHÜSLISTRASSE 6032 EMMEN TEL. 041 / 55 16 16 FAX 041 / 55 18 66

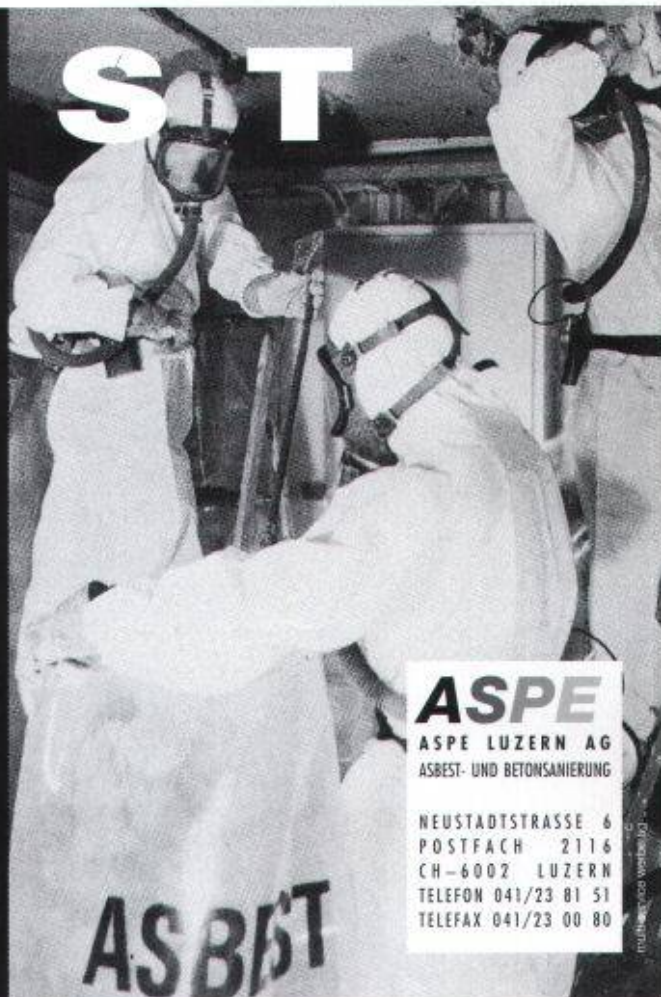
BRUN
ELEMENTWERK

ASBEST

Höchste Zeit umzudenken!

Es gibt verschiedene Arten, die Asbestgefahr zu bannen. Aber es gibt nur einen Ansprechpartner, der Ihnen diese Arbeit abnimmt: der kompetente Fachbetrieb. Wir entsorgen, versiegeln und kontaminieren Asbest Tag für Tag. Seit Jahren. Unter strengsten Sicherheitsvorkehrungen. So zuverlässig wie termingerecht. Also höchste Zeit zum Umdenken. Und erst recht für einen ersten unverbindlichen Kontakt: 041 23 81 51. Bis sofort!

Die BUS-, SUVA-, AGW- und baupolizeilichen Vorschriften werden strikte eingehalten.



ASPE

ASPE LUZERN AG
ASBEST- UND BETONSANIERUNG

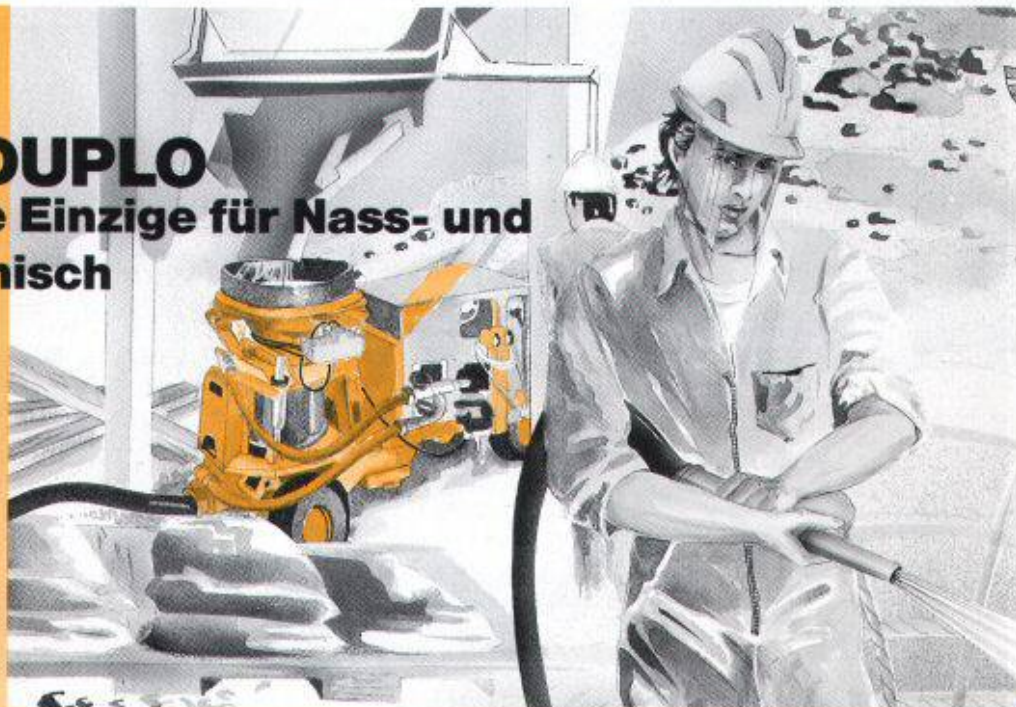
NEUSTADTSTRASSE 6
POSTFACH 2116
CH-6002 LUZERN
TELEFON 041/23 81 51
TELEFAX 041/23 00 80

Aliva-DUPLO Weltweit die Einzige für Nass- und Trockengemisch

Die Spritzbetonmaschine Aliva-DUPLO Typ 285 ist die ideale Lösung für die Verarbeitung von Nass- und Trockengemisch. Konsolidierungen von trockenen und wasserführenden Ge-



steinsschichten, wie sie beispielsweise im Tunnelbau vorkommen, sind mit ein und derselben Maschine möglich. Ohne Umbau kann in wenigen Minuten von Nass- auf Trockenspritzbetrieb umgestellt werden.



Dieses Konzept und die Vorteile der beiden Methoden gewährleisten in allen Baubereichen eine einmalige Flexibilität. Für Spitzenqualität bürgt der Name Aliva.

aliva

ein Unternehmen der Sika-Gruppe

Aliva AG
Bellikonstrasse 218
Postfach 69
CH-8967 Widn

Telefon 057/313111
Telex 828 018 aliv ch
Telefax 057/33 00 81

PROFIS IN SACHEN LÜFTUNG



Nachlauf-Schalter



Minilüfter



Bad-WC Ventilatoren

Einrohr-Ventilatoren



Fenster- und
Wandventilatoren



WC-Ventilator
AP-Montage

8902 Urdorf/ZH
Steinackerstrasse 36

Xpelair
HELIOS VENTILATOREN AG
Luftechnik

Telefon 01/734 36 36
Telefax 01/734 31 84

QUALITÄT AN ALLEN FRONTEN.

- Holz
- Holz/Metall
- Kunststoff
- Rustica

rueggsegger ag
FENSTERFABRIK
8625 Gossau/ZH, Telefon 01/935 13 38

D Lacher-Dumas

Bauvermessung einfach gemacht...



...mit Leica Nivellieren und Vermessungs- geräten der neusten Generation

Einfacher, genauer und schneller markieren, abstecken oder einmessen; Leica bietet Ihnen dazu ein umfassendes Programm – vom automatischen Bau- und Lasernivellier bis hin zum elektronischen Distanzmesser und Tachymeter mit spezifischer Bauvermessungs-Software. Überzeugen Sie sich selbst. **Verlangen Sie unser Miet- oder Kaufangebot. Rufen Sie uns einfach an. Wir beraten Sie gerne.**

Leica AG 8152 Glattbrugg, Tel. 01/809 33 11
Fax 01/810 79 37
1020 Renens, Tel. 021/635 35 53
Fax 021/634 91 55

Leica

G 2010/CH

DENSOKOR AG

Lohwisstrasse 46
8123 Ebmatingen
Tel. 01/980 33 11
Fax 01/980 07 12

TOK-Band® spezial
Bitumenfugenband

TOK®-Plast
bituminöse Spachtelmasse

TOK®-Tape
bituminöses Abdichtungsband
für Risse bis 5 mm

Fax 021/206 104
Tél. 021/20 61 75
1005 Lausanne
av. de Rumine 4
CRESA SA

COLUMBUS TREPPEN®

Scherentreppen



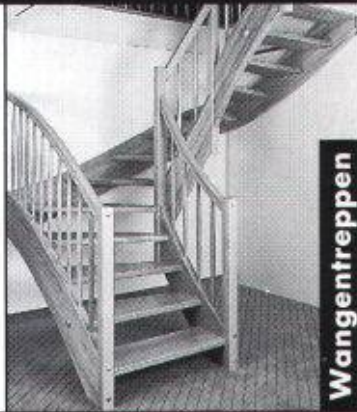
Spindeltreppen



Columbus liefert in der ganzen Schweiz: prompt + zuverlässig!
Verlangen Sie die informativen Treppen-Unterlagen und unsere Offerte!



Columbus Treppen AG
9245 Oberbüren
Tel. 073 - 51 37 55
Fax 073 - 51 37 76



Wangentreppe



Aquarex

Ihr Partner für:

Beton- und Mörtelzusatzmittel
Fugenbänder
Bautenschutzprodukte
Spezialtrockenmörtel

Aquarex Bauchemie AG
8620 Wetzikon

Telefon 01 932 18 44

Telefax 01 932 18 31

Rufen Sie an. Sie erhalten
weitere Informationen.

Generalvertretung:

ADDIMENT® -PRODUKTE

Brückenbau

Ihr Partner für
fachgerechte Lösungen

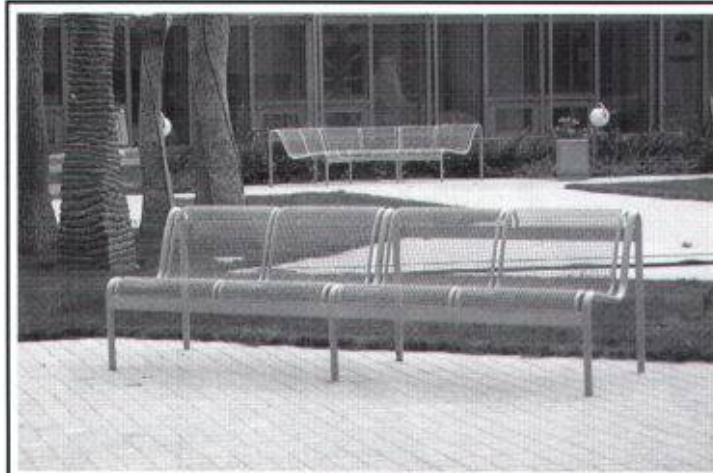


Stahlbauten/Hochregallager
Fenster und Fassaden
Transportsysteme

Tuchschnid



Tuchschnid AG · CH-8500 Frauenfeld · Telefon 054 26 11 11



Professionelle Aussenraummöblierung

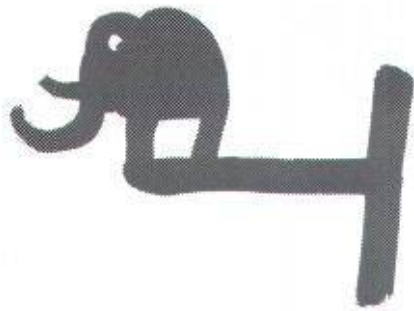
Gitterbänke · Profilbänke · Betonbänke · Holzbänke
Brücken · Pavillons · Abfallbehälter · Rankgitter

GTSM Magglingen, Aegertenstr. 56, 8003 Zürich

Telefon 01 461 11 30

Telefax 01 461 12 48





Hält.

SIA Sondergüte QA.

SCHNEIDER STAHLBAU JONA

Brücken - Industriebauten -
Grossapparatebau

Wir senden Ihnen unsere Dokumentation.
SCHNEIDER Stahl- und Kesselbau AG
8645 Jona St. Dionys 5
Telefon 055/28 39 39
Telefax 055/28 52 59



Beim Thema Holz haben wir ein wichtiges Wörtchen mitzureden:

Schlatter baut **Türen** sowie **Trennwände**
und ist auch im **Innenausbau** ein (Schreiner-)
Meister des Faches.



SCHLATTER

THEODOR SCHLATTER + CO. AG
ESPENMOOSSTRASSE 6, 9009 ST.GALLEN
TEL. 071 26 35 75, FAX 071 25 24 48



Seminar Partnerschaft und Nachfolge



- Wahl der Rechtsform
- Güter- und erbrechtliche Regelungen
- Formen der Partnerschaft bzw. Nachfolge
- Steuerrechtliche Aspekte
- Finanzielle Aspekte

14. Mai 1992
Weiterbildungszentrum Balsthal
Einzelperson: Fr. 430.- / jede weitere Person
aus demgleichen Betrieb: Fr. 350.-

Pausenerfrischungen und Mittagessen sind in
obigen Preisen inbegriffen.

Anmeldung zum Seminar
Partnerschaft und Nachfolge

Firmenstempel:

Anzahl Personen: _____

Visura Treuhand-Gesellschaft
Frau E. Schaad
4702 Oensingen, Tel. 062 76 33 20



Parkhäuser rundum geschützt.



**EFKAFLEX
PARKING**
für Parkflächen.



EFKAFLEX TERRA
für erdüberdeckte
Bauten.



EFKAFLEX 1000
für Betonbauteile.



EFKAFLEX IRMA
für Flachdächer.

Kilcher - eine Idee voraus!

Kilcher AG
4565 Rechterswil
Tel. 065 35 16 35
Fax 065 35 36 27

Einstieg als Partner in ein Architekturbüro

Unser Auftraggeber ist ein renommiertes, überblickbares Architekturbüro im Raum Bern-Thun. Das breite Tätigkeitsgebiet umfasst Spital-, Industrie- und Verwaltungsbauten sowie Wohn- und Geschäftshäuser. Das Büro kann viele Wettbewerbserfolge aufweisen und verfügt über einen erfreulichen Auftragsbestand.

Zur Sicherung des langfristigen Fortbestehens dieses Büros suchen wir einen Partner, wobei sowohl ein

Architekt

als auch die Bildung einer **Architektengemeinschaft** in Erwägung gezogen wird.

Der oder die zukünftigen Partner verfügen über eine Ausbildung als Architekt (vorzugsweise Hochschulabschluss) sowie einige Jahre Berufserfahrung im Entwurf und im Projektmanagement. Flair für die Führung des gut strukturierten Teams und Freude an der Akquisition erleichtern die Aufgabe.

Für einen Architekten im Idealfall von 35 bis 45 Jahren eröffnet sich hier eine aussergewöhnliche Chance, in die Übernahme eines Büros einzusteigen. Die vorgesehene finanzielle Beteiligung kann sukzessive erfolgen.

Wenn Sie diese vielseitige Aufgabe anspricht, erwarten wir gerne Ihre Bewerbungsunterlagen. Unser Herr W. Minder erteilt Ihnen auch telefonisch weitere Auskünfte. Wir bürgen für absolute Diskretion und leiten Ihre Unterlagen erst weiter, nachdem Sie mit uns ein ausführliches Gespräch geführt haben.

**ATAG ERNST & YOUNG
CONSULTING**

Kaderselektion, Aeschengraben 9, 4002 Basel, Telefon 061 286 86 86

3001 Bern
Monbijoustrasse 20
Tel. 031 25 09 53
TREUHAND- & REVISIONS-AG BERN

Ein mittelgrosses Ingenieurbüro, ansässig in Bern und tätig im Grossraum Bern, sucht als Erweiterung seines Teams und der Geschäftsleitung einen jungen, dynamischen

dipl. Bauingenieur ETH

mit ca. 10 Jahren Erfahrung auf dem Gebiet des konstruktiven Ingenieurbaus.

Die Leistungspalette unseres Kunden umfasst die Projektierung und Bauleitung von Hoch-, Tief- und Brückenbauten in Beton, Stahl und Holz sowie von Strassen, Kanalisation und Wasserversorgungen. Die Auftraggeber sind in erster Linie professionelle Bauherrenschaften und die öffentliche Hand aus dem Grossraum Bern.

Wir wenden uns an einen jüngeren, unternehmerisch denkenden Ingenieur, eine Persönlichkeit, die mit Kompetenz und Geschick für ihren Bereich die ingenieurmässige und wirtschaftliche Verantwortung übernimmt.

Sollte Ihr Profil, wie auch Ihre Zielsetzung, sich mit den oben erwähnten Herausforderungen decken, so bitten wir Sie, sich mit unserem Herrn Staudenmann in Verbindung zu setzen. Er wird Sie über alle näheren Einzelheiten orientieren und Ihre Anfrage vertraulich behandeln.

Wir sehen Ihrer Bewerbung mit Interesse entgegen.

AEGERTER & BOSSHARDT

Für die Bearbeitung unserer vielfältigen und interessanten Aufträge im Tiefbau (Bahn 2000, Abschnitt Muttetz-Liestal mit Adlertunnel, Strassentunnels im Jura, Autobahnbauten im Raume Basel u.a.m.) suchen wir eine/n

Bauingenieur/in ETH oder HTL

der/die einige Jahre Berufserfahrung und Freude hat, in unserem Team an anspruchsvollen Projekten vom Entwurf über Detailprojekt, Ausschreibung der Bauarbeiten, Bauleitung und Abrechnung mitzuarbeiten.

Wir sind ein mittelgrosses Ingenieurbüro, das mit modernen EDV-Mitteln ausgerüstet ist. Unser Büro liegt im Zentrum von Basel direkt beim Bahnhof SBB.

Falls Sie sich für diese ausbaufähige Stelle interessieren, würden wir uns freuen, wenn Sie uns Ihre schriftlichen Bewerbungsunterlagen zustellen. Herr R. Schillinger gibt Ihnen gerne weitere Informationen über Anstellungsverhältnisse usw.

Ingenieurbureau

A. Aegerter & Dr. O. Bosshardt AG
Hochstrasse 48, Postfach, 4002 Basel,
Tel. 061/ 34 22 22

Wir sind ein mittelgrosses Ingenieurbüro und auf den Gebieten Umwelt, Energie und Haustechnik, Bauphysik und Akustik beratend tätig.

Wir suchen **dipl. Ing. ETH/Naturwissenschaftler** als Filialleiter in Lausanne

für die Fachgebiete Lärm- und Erschütterungsuntersuchungen, Umweltverträglichkeitsstudien sowie klassische Bauphysik und Akustik.

Ihr Profil: Sie legen Wert auf selbständige, engagierte Arbeit und sind interessiert, etwas Bestehendes weiter auszubauen. Sie haben Freude am schriftlichen und mündlichen Umgang mit Architekten, Bauherren und Behörden. Sie sind bereit, nicht ganz alltägliche Probleme auf unkonventionelle Art und Weise zu lösen. Sie beherrschen die französische Sprache in Wort und Schrift und haben gute Deutschkenntnisse.

Wir bieten: Möglichkeiten zu Aus- und Weiterbildung in den einzelnen Fachgebieten, ein unterstützendes und dynamisches Team, eine Dauerstelle mit interessanten Perspektiven. Wir freuen uns auf Ihre Bewerbung.

Gartenmann Bauphysik AG
Laubeggstrasse 22, 3000 Bern 32
Tel. 031 44 64 23

Nick Gartenmann oder Niklaus Hodel stehen für Auskünfte gerne zur Verfügung.

Pro Beton

Damit Beton
auch Beton bleibt, hat
die **EMPA** geprüft:

Frost	EMPA Nr. 81171/7	v. 18.5.88
Tausalz	EMPA Nr. 106210/1	v. 26.5.88
Chlorid	EMPA Nr. 106210	v. 11.5.88
Druck	EMPA Nr. 81171/4	v. 22.3.88
Haftverbund	EMPA Nr. 110760	v. 30.11.88



die aufgerauhte
Oberfläche sichert den
Haftverbund

ANKABA

ANKABA
Ankertechnik + Bauhandel AG
Brandbachstrasse 6
CH-8305 Dietlikon
Telefon 01 / 8333233 + 8332933
Telefax 01 / 8333475

JORBAHL
THERMOELEMENTE
RAPIDOBAT-SCHALROHRE
SCHALUNGZUBEHÖR
PRO BETON

Wer macht was?

Abdichtungen

Starr im Dünnschichtverfahren
BAUSCHUTZ AG RASCOR-Systemtechnik
8048 Zürich, Bristenstr. 10, Tel. 01/432 11 30
BENZ AG, Kunstharzbeläge und
Bautenschutz, Bändlistr. 31, 8064 Zürich
Tel. 01/432 50 24, Fax 01/432 28 60
RENESCO AG, Wiesackerstrasse 89
8105 Regensdorf, Tel. 01/842 33 55
Fax 01/840 36 08
BAUPLUS c/o DIENER AG
Asylstr. 77, 8030 Zürich, 01/252 55 34

Angewandte Klimatologie/Meteorologie

Umweltüberwachung/Lufthygiene/
Geoinformatik
METEOTEST, Tel. 031/23 74 17
Fabrikstrasse 29, 3012 Bern

Architekturmodelle

LÜCHINGER Modellbau
9113 Degersheim, Tel. 071/54 15 22
PINKUIN MODELLBAU AG
CH-7320 Sargans, Falknisstr. 21
Tel. 085/2 86 86, Fax 085/2 86 33
SCHAIK MODELLBAU AG
8050 Zürich, Tel. 01/302 64 11
5430 Wettingen, Tel. 056/27 10 80
WERNER SCHNÜRIGER, 8953 Dietikon
Moosmattstr. 16, Tel. 01/740 27 57
SULZER-INNOTECH Modellbau
8401 Winterthur, Tel. 052/262 21 77
Fax 052/22 18 75
VONLANTEN MODELLBAU
9500 Wil, Tel. 073/22 65 38
MODELLBAU ZABOROWSKY
Inhaber D. Raffainer
Neumarkt 10, 8001 Zürich, 01/252 22 16

Asbestentfernung Altlastensanierung

Reichenberger AG, 6038 Gisikon
Reuss-Strasse 9, Tel. 041/91 02 22

Bauakustik

ISO/CONSULT/AG, 8630 Rüti ZH
Tel. 055/31 80 00, Fax 055/31 81 17

Bauaustrocknung

Roth-Kippe AG, 8055 Zürich
Gutstrasse 12, Tel. 01/461 11 55

Baugrunduntersuchungen

ANGELE GEOTECH
(s. Umweltverträglichkeitsprüfung)
BBL Baulaboratorium AG
4132 Muttenz/Basel, Tel. 061/61 33 14
CSD COLOMBI SCHMUTZ DORTHE AG
3007 Bern, Tel. 031/26 30 10
5000 Aarau, Tel. 064/24 66 22
4410 Liestal, Tel. 061/921 24 28
6010 Kriens, Tel. 041/41 16 07
2900 Porrentruy, Tel. 066/66 58 58
8158 Regensberg, Tel. 01/853 02 57
CSD INGENIEURS CONSEILS SA
1052 Le Monts-Lausanne, 021/37 12 41
1700 Fribourg, Tel. 037/22 76 66
1950 Sion, Tel. 027/22 60 76
1201 Genève, Tel. 022/340 04 04
EUB, Prüflabor für Erdbau,
Umwelt und Baustoffe.
3014 Bern, Stauffacherstrasse 130 A
Tel. 031/42 81 52, Fax 031/41 18 53
GEOTEST AG
(s. Geologie - Geotechnik - Geophysik)
K + S P. KIEFER + R. STÜDER AG
4153 Reinach BL, Tel. 061/711 94 76
LOCHER GEOTECHNIK
(s. Geologie - Geotechnik - Geophysik)
SC + P SIEBER CASSINA + PARTNER AG
SC + H SIEBER CASSINA + HANDKE AG
(s. Umweltverträglichkeitsprüfung)

Bauphysik

Emmer Hass Pfenninger AG
4142 Münchenstein, Weidstr. 13
Tel. 061/46 03 03, Fax 061/46 90 71
KOPTSIS BAUPHYSIK
M. Sc. dipl. Bauphysiker SIA
5610 Wahlen, Tel. 057/22 55 15

Bauschäden und Expertisen

CONCRETAG (s. Bauwerkserhaltung)
ELEKTROWATT
INGENIEURUNTERNEHMUNG AG
8034 Zürich, Bellerivestrasse 36,
Tel. 01/385 28 66, Herr Sauber
(s. Bauwerkserhaltung)
AG HEINR. HATT-HALLER, Zürich
Hoch- und Tiefbauunternehmung
Tel. 01/461 16 50
LPM Baustoffprüfinstitut
Tannenweg 1066, 5712 Beinwil am See
Tel. 064/71 55 64, Fax 064/71 55 55
TFB + Betonstrassen AG Wildegg
Beratungen im Hoch-, Tief- und
Strassenbau
Lindenstrasse 10, 5103 Wildegg
Tel. 064/57 72 72, Telefax 064/53 16 27
VSL BETONEXPERT (s. Bauwerkserhaltung)

Bauwerksdynamik, Schwin- gungen, Erschütterungen, Erdbebeningenieurwesen

ELEKTROWATT
INGENIEURUNTERNEHMUNG AG
Fachbereich Strukturtechnik/Stahlbau
8034 Zürich, Bellerivestrasse 36
Tel. 01/385 22 11, Fax 01/385 24 25
Fachbereichsleiter: Dr. M. Wieland
Direktwahl: 01/385 28 62

Bauwerkserhaltung

CONCRETAG
Beratende Ingenieure und Architekten
Produkteunabhängige Beratung
und Expertisen, Zustandsanalysen,
Unterhaltskonzepte, Sanierungsvorschläge,
Laboruntersuchungen, Qualitätssicherung
8052 Zürich, Schaffhauserstrasse 473
Tel. 01/302 11 33, Fax 01/302 12 50
ELEKTROWATT
INGENIEURUNTERNEHMUNG AG
Zustandsanalysen im Hoch-, Tief- und Strassen-
bau, Expertisen, Bauwerksdatenbank, Unter-
haltskonzepte, Sanierungsvorschläge, Baustoff-
prüfungen, Qualitätssicherung.
8034 Zürich, Bellerivestrasse 36,
Tel. 01/385 28 66, Herr M. Sauber
VSL BETONEXPERT
Beratende Ingenieure,
neutrale Begutachtung, Zustandsanalysen,
Expertisen, Laboruntersuchungen,
Unterhaltskonzepte, Sanierungsvorschläge,
Qualitätssicherung, Frischbetonkontrollen
Vakuuminjektionen, 8304 Wallisellen,
Industriestrasse 48, Herr Ch. Weder
Tel. 01/830 76 70, Fax 01/830 76 71
3000 Bern 22, Scheibenstrasse 70
Tel. 031/40 19 00, Fax 031/41 97 19
1023 Crissier, Rue Arc-en-Ciel 2
Tel. 021/634 73 24, Fax 021/635 49 67

Befestigungstechnik

SCHNYDER Bausysteme
Badenerstr. 820, 8048 Zürich
Tel. 01/432 17 14, Fax 01/432 45 43
Beratende Ingenieure; Ankertrieb in
CRONIFER® T925 hMo, entsprechend
Werkstoff-Nr. 1.4529 für hochkorrosive
Atmosphären in Hallenbädern, Tunnels etc.

Betonfarben

PROTECTING AG
Gütstrasse 15a, 8700 Küsnacht
Tel. 01/910 56 70, Fax 01/910 37 06

Betonlabor

EUB, Bern
Stauffacherstrasse 130 A, 3014 Bern
Tel. 031/42 81 52, Fax 031/41 18 53

Wer macht was?

IMP Bauteil AG, Inst. für Mat.-Prüfung
Mittelgüstr. 205, 4617 Gunzgen SO
Tel. 062/46 20 46, Fax 062/46 19 31
TFB Wildegg
Lindenstrasse 10, 5103 Wildegg
Tel. 064/57 72 72, Fax 064/53 16 27
VERSUCHSSTOLLEN HAGERBACH AG
7320 Sargans, Tel. 085/2 59 09

Beton- und Naturstein-Untersuchungen

CONCRETAG (s. Bauwerkserhaltung)
CSD AG (s. Baugrunduntersuchungen)
ELEKTROWATT
INGENIEURUNTERNEHMUNG AG
8034 Zürich, Bellerivestrasse 36,
Tel. 01/432 50 24, Herr Sauber
(s. Bauwerkserhaltung)
EUB, Bern (s. Betonlabor)
GEOTEST AG
(s. Geologie - Geotechnik - Geophysik)
VSL BETONEXPERT (s. Bauwerkserhaltung)

Betonbohren/Betonfräsen

BETONBRENN AG, Asylstrasse 77
8030 Zürich, Tel. 01/252 55 39
SPALTENSTEIN HOCH + TIEFBAU AG
Schaffhauserstrasse 372, 8050 Zürich
Tel. 01/316 11 11

Betonsanierungen

BAUPLUS c/o DIENER AG
Asylstr. 77, 8030 Zürich, 01/252 55 34
BENZ AG, Kunstharzbeläge und
Bautenschutz, Bändlstr. 31, 8064 Zürich
Tel. 01/432 50 24, Fax 01/432 28 60
GREUTER BAUTECH AG
8128 Hochfelden, Langmattstrasse 8
Tel. 01/860 39 41, Fax 01/860 80 65
Gunit, Spritzbeton, Sandstrahlen
E. LAICH SA, 6670 Avegno
Tel. 093/81 17 22
AG HEINR. HATT-HALLER, Zürich
Hoch- und Tiefbauunternehmung
Tel. 01/461 16 50
J.F. JOST BAU AG, Steinwiesenstr. 3
8952 Schlieren, Tel. 01/730 32 32
RENECO AG, Wiesackerstrasse 89
8105 Regensdorf, Tel. 01/842 33 55
Fax 01/840 36 08
SPALTENSTEIN HOCH + TIEFBAU AG
Schaffhauserstrasse 372, 8050 Zürich
Tel. 01/316 11 11
TECTONBAUTENSCHUTZ AG
5432 Neuenhof, Ringstr. 18
Tel. 056/87 11 90, Fax 056/86 18 55

ARTHUR WANNER AG
Abt. Betonsanierung
Dorfstrasse 35, 8155 Niederhasli
Herr A. Frei, Tel. 01/850 57 70
Zetter AG, Betonsanierungen
Solothurn, Biel, Grenchen, Wiedlisbach
Tel. 065/22 03 11

Betonsanierung:

Eine Wissenschaft für uns! 10 Jahre
Erfahrung • 300 000 m² bearbeitet •
Kompetente Analysen. Umfassende
Beratung.
ROBERT SPLEISS AG Bauunternehmung
Mühlebachstrasse 164, 8034 Zürich
Tel. 01/382 00 00, Fax 01/382 00 07
Wir freuen uns auf Ihren Anruf und stehen
gerne zu Ihrer Verfügung.

Bühnenbau/Theatertechnik

Beratung, Planung und Ausführung von
komplexen Bühneneinrichtungen
MAX EBERHARD AG Bühnenbau
8872 Weesen, Tel. 058/43 17 18

Brandabschottungen

AG für Isolierungen
8050 Zürich, Tel. 01/311 63 63
R. MURI Feuerschutz-Konstruktionen AG
8805 Richterswil, Tel. 01/784 37 60
Reichenberger AG, 6038 Gisikon
Reuss-Strasse 9, Tel. 041/91 02 22

Brandschutzdämmungen

AG für Isolierungen
8050 Zürich, Tel. 01/311 63 63
R. MURI Feuerschutz-Konstruktionen AG
8805 Richterswil, Tel. 01/784 37 60
SCHNEIDER DÄMMTECHNIK AG
8401 Winterthur, Im Hölzli 26
Tel. 052/89 21 21

CAAD MAS Medusa Architektur System

MAS das leistungsstarke Softwarepaket für
Profis im Architektursektor. MAS ist modular
aufgebaut und spezifisch auf die Bedürfnisse
des modernen Architekten zugeschnitten.
Dieses bewährte System verkürzt den Zeit-
aufwand für die Zeichnungserstellung auch
komplexer Projekte erheblich. • Beratung
• Verkauf • Schulung • Service • Hotline
Tel. 01/202 85 05
Fax 01/202 85 06
Krattinger & Meyer, Architektur & Planung AG
Rüdigerstr. 10, 8045 Zürich

CADD POINT LINE

Das komplette Schweizer CAD System für
Architekt und Innenausbau. 2D • 3D/
SOLIDS • PAINT • RenderMan Animation mit
Videoausgabe • Beratung • Gesamtlösung •
Point Line AG, Zürcherstr. 27, 5402 Baden
Tel. 056/20 14 60, Fax 056/22 13 61

CAAD acadGraph - der Standard

Das neue Handwerkszeug des modernen
Architekten und Baufräsesmannes. Über
1300 Versionen sind allein im deutschsprachi-
gen Raum im Einsatz. Schnupperkurse,
Beratung, Installation, Schulung, HotLine,
Service und Projektunterstützung, alles aus
einem Hause: acadGraph CADstudio AG
Schneckerstrasse 4, 4414 Füllinsdorf/BL
Tel. 061/901 55 56, Fax 061/901 40 20

CAD

ASCAD AG, 3550 Langnau,
Tel. 035/2 56 57
Hybrid-CAD, Scannen, automatisches Vektor-
isieren, Archivieren, Plotterservice farblich
und schwarz-weiß, konvertieren von CAD-
Daten, Beratung

CAD allcad

ALLPLOT/ALLPLAN für Architekten
und Bauingenieure
allcad ag, 8625 Gossau
Telefon 01/935 49 27

CAD Allplot/Allplan

Computer Design Sieber
CDS Bausoftware AG, 9435 Heerbrugg
Tel. 071/72 66 75
Ihr Partner: praxisbezogen, kundennah,
flexibel und zukunftsicher

CAD-Arbeitsplätze für Architekten und Bauingenieure

FIDES INFORMATIK
8004 Zürich, Tel. 01/249 27 01
Integrierte Lösungen (Berechnungen,
Devisierung, CAD) für das gesamte
Bauwesen.

CAD GDS

Das bewährte CAD-System für die
CH-Bauplaner (Arch., Ing., HTL) seit 1982.
Zukunftsweisend und auf die Bauplanung
zugeschnitten und optimiert.
MOR Design Systems, Binzmühlestrasse 14
8050 Zürich, Telefon 01/305 85 85
Fax 01/305 84 84

CAD für Bauwesen

ARIGER, MARTY & ZWICKY AG
9500 Wil, Tel. 073/22 56 64
«Aus der Praxis - für die Praxis»
Devisierung, Baukostenkontrolle -
CAD-Lösung - die integrierte Lösung

CAD für das Bauwesen topCAD/ArchiCAD

Spitzenleistung auf Apple Macintosh für
Architekten und Ingenieure
Ingenieurbüro BOGATZKI AG
Bahnstr. 102, 8105 Regensdorf
Tel. 01/870 05 01, Fax 01/870 06 43

CAD für Bauingenieure und Architekten

cadwork informatik AG
4051 Basel, Tel. 061/271 92 80,
Fax 061/271 45 80

CAD/Messerli CAD

Integriertes CAD/CAE für Planung im Bau-
wesen. Branchenspezifische und übergrei-

fende Software für Architekten und Haus-
technikingenieure, Bauadministration.
Über 2000 Kunden!
ROLAND MESSERLI AG Informatik
8957 Spreitenbach, Tel. 056/70 12 55,
Fax 056/71 61 73
3011 Bern, Tel. 031/46 19 14

CAD Speedikon

Das integrierte CAD-System für die
Baubranche mit über 800 Arbeitsplätzen
in der Schweiz

RZW DR. WALDER + PARTNER AG
Tannackerstr. 2, 3073 Gümligen
Tel. 031/52 21 24, Fax 031/52 81 01

CAD/STATIK/EDV für Bauingenieure

Programmsystem CAESAR, vollständige
EDV-Lösungen für das ganze Bauingenieur-
büro.

RONY DAHINDEN Ingenieure + Software
AG, 8370 Sirmach, Tel. 073/26 39 22

CAD und Bauadministration vom und für Architekten

ArchiCAD, topCAD und Bauadministration
2000 auf Apple Macintosh.
HEGMA PLAN AG, 6313 Menzingen,
Tel. 042 52 34 16, Fax 042 52 17 50

CAD vom Architekten

VIFIAN + ZUBERBÜHLER AG
Architekturbüro
8904 Aesch, Tel. 01/737 38 11
Seit 1985 vertrauen wir auf Autocad:
Heute über 500 000 Installationen welt-
weit. Die meisten Schweizer Architekten
vertrauen uns. An einer unverbindlichen
Demo zeigen wir Ihnen warum.

Endoskopie

VSL BETONEXPERT (s. Bauwerkserhaltung)

Entfeuchtung

Gesamtheitliche Mauerenfeuchtung
Anderegg AG, St. Gallen, 071/23 65 64

Erschütterungen/Messungen

AIR-LOC Schrepfer AG
Eigenheimstrasse 22
8700 Küsnacht ZH, Tel. 01/929 22 66
CSD AG (s. Baugrunduntersuchungen)
EXPLOSIV CONSULT AG
8492 Wila, Tel. 052/45 17 78

GEFAS AG (s. Geologie - Geotechnik -
Geophysik)

GEOTEST AG
(s. Geologie - Geotechnik - Geophysik)
K+S P. KIEFER + R. STUDER AG
4153 REINACH BL, TEL. 061/711 94 76

ZIEGLER CONSULTANTS
Schaffhauserstrasse 333
8050 Zürich, Tel. 01/311 52 02
Schwingungs- und Schallmessungen,
Überwachungen, Sanierungen und
Expertisen

Fassadenisolation Fassaden, hinterlüftet, isoliert

Unsere besondere Spezialität! 15 Jahre
Erfahrung • 500 000 m² verarbeitet •
Permanente Schulung unserer Spezialisten •
Umfassende Beratung.
ROBERT SPLEISS AG
Bauunternehmung
Mühlebachstrasse 164, 8034 Zürich
Tel. 01/382 00 00, Fax 01/382 00 07
Wir freuen uns auf Ihren Anruf. Für Sie, das
Neueste von der Front!

Fassadenplanung

FEROPLAN 7000 Chur
Alexanderstr. 16, Fax 081/22 68 25
Tel. 081/22 55 04
Emmer Hass Pfenninger AG
4142 Münchenstein, Weidenstr. 13
Tel. 061/46 03 03, Fax 061/46 90 71
Metallbau-Planung J.F. Meyer AG
6006 Luzern, Würzenbachstr. 17
Tel. 041/31 20 88
Schwer + Partner AG
Sperrstr. 104a, 4057 Basel
Tel. 061/691 00 37, Fax 061/691 00 35
Stadelmann + Zoller Engineering AG
Ackerstr. 43, 8610 Uster,
Tel. 01/941 09 97, Fax. 01/ 941 09 96

Felslabor

VERSUCHSSTOLLEN HAGERBACH AG
7320 Sargans, Tel. 085/2 59 09

Frischbetonkontrollen

EUB, Bern
Stauffacherstrasse 130 A, 3014 Bern
Tel. 031/42 81 52, Fax 031/41 18 53
IMP Bauteil AG (s. Betonlabor)
VSL BETONEXPERT, 8304 Wallisellen
Industriestrasse 48, Tel. 01/830 76 70
Fax 01/830 76 71

Fugentechnik

ARTHUR WANNER AG
Abt. Fugentechnik
Dorfstrasse 35, 8155 Niederhasli
Herr A. Frei, Tel. 01/850 57 70

Gebäudesimulation

Dyn. Simulation des therm. und energ.
Verhaltens mit DOE oder DECOS.
GEILINGER AG, Energie- und Umwelttechnik
Museumstrasse 3, Postfach 988
8401 Winterthur, Tel. 052/88 17 01

Geologie - Geotechnik - Geophysik

CSD AG (s. Baugrunduntersuchungen)
GEFAS AG, Hinterbühlstrasse 3
8307 Effretikon, Tel. 052/32 25 32
Bodenuntersuchungen (Georadar),
Erschütterungsmessungen, Sprengtechnik
GEOTEST AG
3052 Zollikofen, Tel. 031/911 01 82
9008 St. Gallen, Tel. 071/24 87 10
6048 Horw LU, Tel. 041/47 10 24
8955 Otwil a.L., 4587 Aetingen SO
1700 Fribourg, 1033 Chesaux-s./L
1915 Chamason VS

LOCHER GEOTECHNIK, Hans Georg Locher
Boden- und Felsmechanik, Baumaterialien,
Baumethoden, erdstatistische Berechnungen
Pf. 3067 Boll, Tel. 031/839 66 72

SC + P SIEBER CASSINA + PARTNER
SC + H SIEBER CASSINA + HANDKE AG
(s. Umweltverträglichkeitsprüfung)

Grundbautechnik

RL TERRAPROJECT AG ZUG
6300 Zug, Tel. 042/31 44 47

Holzschutzmittel

Dr. R. MAAG AG, 8157 Dielsdorf
Tel. 01/855 11 11
Color xex, Xeratin, Xylosan

Injektionen

BAUSCHUTZ AG RASCOR-Systemtechnik
8048 Zürich, Bristenstr. 10, Tel. 01/432 11 30
BENZ AG, Kunstharzbeläge und
Bautenschutz, Bändlstr. 31, 8064 Zürich
Tel. 01/432 50 24, Fax 01/432 28 60
GREUTER BAUTECH AG
8128 Hochfelden, Langmattstrasse 8
Tel. 01/860 39 41, Fax 01/860 80 65
AG HEINR. HATT-HALLER, Zürich
Hoch- und Tiefbauunternehmung
Tel. 01/461 16 50
RENECO AG, Wiesackerstrasse 89
8105 Regensdorf, Tel. 01/842 33 55
Fax 01/840 36 08
SPALTENSTEIN HOCH + TIEFBAU AG
Schaffhauserstrasse 372, 8050 Zürich
Tel. 01/316 11 11
TECTONBAUTENSCHUTZ AG
5432 Neuenhof, Ringstr. 18
Tel. 056/87 11 90, Fax 056/86 18 55
ARTHUR WANNER AG
Abt. Injektionen
Dorfstrasse 35, 8155 Niederhasli
Herr A. Frei, Tel. 01/850 57 70
Zetter AG, Injektionen
Solothurn, Biel, Grenchen, Wiedlisbach
Tel. 065/22 03 11

Isolierungen

AG für Isolierungen
8050 Zürich, Tel. 01/311 63 63
SCHNEIDER DÄMMTECHNIK AG
8401 Winterthur, Im Hölzli 26
Tel. 052/89 21 21

Wer macht was?

Kanalfernsehen und -sanierung

A. KÄPPELIS SÖHNE AG
Umwelttechnik, Bautenschutz
6430 Schwyz, Tel. 043/21 11 71
6460 Altdorf, Tel. 044/2 99 93

Kanalisationen

Krähenmann AG / Kasapra AG
Kanalunterhalt und -sanierungen
9202 Gossau SG, Tel. 071/85 35 11
Fax 071/85 92 77

Klebebewehrungen

AG HEINR. HATT-HALLER, Zürich
Hoch- und Tiefbauunternehmung
Tel. 01/461 16 50

BENZ AG, Kunstharzbeläge
und Bautenschutz
Bändlistr. 31, 8064 Zürich
Tel. 01/432 50 24

RENESCO AG, Wiesackerstrasse 89
8105 Regensdorf, Tel. 01/842 33 55
Fax 01/840 36 08

SPALTENSTEIN HOCH + TIEFBAU AG
Schaffhauserstrasse 372, 8050 Zürich
Tel. 01/316 11 11

Stahlton AG
Riesbachstr. 57, 8034 Zürich,
Tel. 01/384 89 70, Fax 01/55 11 16

Kunst am Bau

JAKOB SCHWARZ, SWB/GSMB
8005 Zürich, Tel. 01/271 68 97

Kunststoff-Dichtungsbahnen

Sarnafil Abdichtungssysteme für Hoch- und
Tiefbau. Sarnafil AG, 6060 Sarnen
Tel. 041/66 99 66

Lärmexperten

SINUS ENGINEERING AG, 6010 Kriens
Amlehnstrasse 22, Tel. 041/41 79 19
Fax 041/42 28 41
Lärmbekämpfung und Akustik
Beratung, Messung, Expertisen

Lärm- und Schwingungsexperten

SULZER innotec, Fachstelle für
Schwingungen und Akustik
Postfach, 8401 Winterthur
Tel. 052/81 21 23

ZIEGLER CONSULTANTS
(s. Erschütterungen/Messungen)

Lärmschutz

SCHNEIDER DÄMMTECHNIK AG
8401 Winterthur, Tel. 052/89 21 21
Lärmbekämpfung und Akustik
Beratung, Projektierung,
Schallschutzanlagen, Messungen

SIEGFRIED KELLER AG, Wallisellen
Lärmschutz, Büro und Lager:
Zürichstrasse 38, 8306 Brüttisellen
Tel. 01/833 59 51

Lüftungskanal: Reinigung und Wartung

IWS AG, Industriewartung-Services
4108 Witterswil, Tel. 061/301 10 62
Fax 061/721 80 38

Materialprüfung

BBL Baulaboratorium AG
4132 Muttenz/Basel, Tel. 061/61 33 14

EUB, Bern
Stauffacherstrasse 130 A, 3014 Bern
Tel. 031/42 81 52, Fax 031/41 18 53

IMP Bautest AG (s. Strassenbaulabor)

LPM Baustoffprüfinstitut
Tannenweg 1066, 5712 Beinwil am See
Tel. 064/71 55 64, Fax 064/71 55 55

TFB Wildegg
Lindenstrasse 10, 5103 Wildegg
Tel. 064/57 72 72, Fax 064/53 16 27

Mauerentfeuchtungen

BAUSCHUTZ AG, RASCOR-Systemtechnik
8048 Zürich, Bristenstr. 10, Tel. 01/432 11 30

BENZ AG, Kunstharzbeläge und
Bautenschutz, Bändlistr. 31, 8064 Zürich
Tel. 01/432 50 24, Fax 01/432 28 60

RENESCO AG, Wiesackerstrasse 89
8105 Regensdorf, Tel. 01/842 33 55
Fax 01/840 36 08

TECTON-BAUTENSCHUTZ AG
5432 Neuenhof, Ringstr. 18
Tel. 056/87 11 90, Fax 056/86 18 55

Messtechnik

Messen - Registrieren - Auswerten im
Bereich Wasser, Energie und Umwelt
A.P. KERN AG, 3210 Kerzers
Fax 031/755 68 89, Tel. 031/755 71 21

Metall-Normtüren

Brander AG, 8162 Steinmaur
Tel. 01/853 06 22, Fax 01/853 06 75

Natursteine

J. und A. Kuster, Steinbrüche AG
8807 Freienbach, Tel. 01/784 25 25

Oberlichter/ Dachverglasungen

TUCHSCHMID AG, Kehlhofstr. 54
8500 Frauenfeld, Tel. 054/26 11 11

Pfahlprüfungen

GEOTEST AG
(s. Geologie - Geotechnik - Geophysik)

Pumpen

HÄNY & CIE. AG, Pumpen- und
Wasseraufbereitungsanlagen
8706 Meilen, Tel. 01/925 41 11
Fax 01/923 38 44

SOMMER SCHENK SUISSE
Pumpenbau, 5213 Villnachern
Tel. 056/43 13 63

35 Systemtechnik AG
5236 Remingen
Tel. 056/44 01 01, Fax 056/44 23 30

Pumpen/Armaturen

KSB Zürich AG, 8013 Zürich
Tel. 01/272 99 33, Telex 82 27 07

PUR-Injektionen

GREUTER BAUTECH AG
Abdichtungen, Bausanierungen
Langmatzstrasse 8, 8128 Hochfelden
Tel. 01/860 39 41, Fax 01/860 80 65

Quellfassungen

Langjährige Erfahrungen, B. Jäger Tiefbau
8932 Mettmenstetten, seit 1963
Tel. 01/767 03 19

Rammdurchstossungen

seit 1977 Unterquerungen mit oder ohne
Stahlrohre, alle an
B. Jäger Tiefbau, 8932 Mettmenstetten,
seit 1963, Tel. 01/767 03 19

Rammsondierungen

RL TERRAPROJECT AG ZUG
6300 Zug, Tel. 042/31 44 47

Scanner-Dienstleistung

ASCAD AG, 3550 Langnau, Hinterdorfstr. 5
Tel. 035/2 56 57, Fax 035/2 59 48
Wir scannen, vektorisieren und archivieren
Dokumente. Ausserdem konvertieren wir
Daten in allen bekannten Grafikformaten.

Schadstoffentfernung

Abbau von mit Giftstoffen belasteten
Anlagen und Entseuchung von Gebäuden.
REICHENBERGER AG, 6038 Giskon
Reuss-Strasse 9, Tel. 041/91 02 22
Filiale Basel, Gartenstrasse 63
4052 Basel, Tel. 061/23 17 71

Schalldämmung Schalldämmplatten HAWAPHON

Zur Anwendung im baulichen Bereich für
Türen, Trennwände, Holzbalkendecken,
Rolladenkästen, Dächer sowie Aussenwän-
de bei Holzbauteilen.

HAWA AG
Abteilung Schalldämmplatten HAWAPHON
Untere Fischbachstrasse 4
CH-8932 Mettmenstetten, Tel. 01/767 14 71

Schallschutz- und Schwin- gungstechnik

AIRLOC Schrapfer AG, Eigenheimstr. 22
8700 Küsnacht ZH, Tel. 01/929 22 66

ANGST + PFISTER, 8052 Zürich
Thurgauerstr. 66, Tel. 01/306 61 11

PAUL SCHWAB AG, Soodstr. 57
8134 Adliswil, Tel. 01/710 02 22

Sportanlagenbau

POLYmatch SA
Rue de l'Arc-en-Ciel 5, 1023 Crissier
Tel. 021/635 62 53, Fax 021/635 87 40
Bächelmatt 4, 3127 Mühlebühlern
Tel. 031/809 08 00, Fax 031/809 11 58

Sprengtechnik

EXPLOSIV CONSULT AG
8492 Wilo, Tel. 052/45 17 78

Spritzbeton

Gunit, Sondstrahlen
E. LAICH SA, 6670 Avegno
Tel. 093/81 17 22

RENESCO AG, Wiesackerstrasse 89
8105 Regensdorf, Tel. 01/842 33 55
Fax 01/840 36 08

SPALTENSTEIN HOCH + TIEFBAU AG
Schaffhauserstrasse 372, 8050 Zürich
Tel. 01/316 11 11

Stahlbau-Projektierung/ Beratung

Elektrowatt Ingenieurunternehmung AG
8034 Zürich, Ballerivest. 36
Tel. 01/385 22 11, Fax 01/385 24 25
Herr E. Frei, Direktwahl: 01/385 24 20

Strassenbaulabor

IMP Bautest AG, Inst. für Mat.-Prüfung
Mittelgüstr. 205, 4617 Gunzgen SO
Tel. 062/46 20 46, Fax 062/46 19 31

Strassenprojektierung

NOORIA AG, Gesch.-Zentrum Wipkingen
Hänggerstrasse 40, 8037 Zürich
Tel. 01/272 27 01, Fax 01/272 26 06

Theater- und Bühnentechnik

H. J. HUBER, Planungsbüro für Theater- und
Lichttechnik, Gumelenstrasse 14
8810 Horgen, Tel. 01/725 25 52
Fax 01/725 78 22
Neutr. Beratung, Planung v. Fachbauleitung
für Gemeinde-, Mehrzwecksäle usw.

Thermolackierungen

Thermolackierwerk Waltenspül AG
6142 Gelttau LU, Tel. 045/81 20 51
Fax 045/81 38 15

Trennwände - Werkkabinen

Verstellbare Blätter-Wände
schallschallig, feuerbeständig
BLÄTLER AG, Holz- und Metallbau
Industriest. 1, 8117 Fällanden
Tel. 01/825 43 85

CHRISTEN + PARTNER AG
4616 Kappel b. Olten
Trennwand- und Kabinenfertigung
Tel. 062/46 36 46, Fax 062/46 40 90
4127 Birsfelden
Tel. 061/313 08 04, Fax 313 08 58

Treppen

COLUMBUS-TREPPEN AG
9245 Oberbüren, Tel. 073/51 37 55
Spindeltreppen aus Holz und Alu,
Schieren- und Holzschiebetreppen

Umweltverträglichkeits- prüfung

ANGELE GEOTECH
Maria-Schürer-Strasse 16, 2540 Grenchen
Tel. 065/52 07 12, Fax 065/52 68 76

CSD AG (s. Baugrunduntersuchungen)

ELEKTROWATT INGENIEURUNTERNEH-
MUNG AG
8034 Zürich, Tel. 01/385 29 41

GEOTEST AG
(s. Geologie - Geotechnik - Geophysik)
GROBAU MANAGEMENT (Projektleitungen)
9500 Wil, Tel. 073/22 18 22

MUELLER & PERROTTET
Rue A.-Mooser 1, 1700 Fribourg
Tel. 037/22 56 60, Fax 037/23 24 63

SC + P SIEBER CASSINA + PARTNER AG
Beratende Geologen und Ingenieure
8004 Zürich, Tel. 01/291 07 00
4600 Olten, Tel. 062/32 15 85
3007 Bern, Tel. 031/26 35 35
5000 Aarau, Tel. 064/22 82 01

SC + H SIEBER CASSINA + HANDKE AG
7000 Chur, Tel. 081/23 36 30

Unterquerungsarbeiten Micro Tunneling

für Werkleitungen aller Art
Trenchag AG, 8305 Dietlikon
Tel. 01/833 22 05, Fax 01/833 22 45

UVP und Lärmschutz

BAUMGARTNER + PARTNER AG
8645 Jona-Ropperswil
Sonnenbergstr. 26, Tel. 055/27 35 25

GEILINGER AG, Energie- und
Umwelttechnik
Museumstrasse 3, Postfach 988
8401 Winterthur, Tel. 052/88 17 01

Verkehrswesen und UVP

NOORIA AG
Dr. R. Bohman, dipl. Ing. ETH/SIA
Geschäftszentrum Wipkingen
Hänggerstrasse 40, 8037 Zürich
Tel. 01/272 27 01, Fax 01/272 26 06
Verkehrsplanung, Verkehrserhebungen,
Planung+Projektierung v. Verkehrsanlagen,
Offentl. Verkehr, Verkehrsberuhigungen,
Lärm- und Umweltverträglichkeitsgutachten

Vorfabrizierte Armierungen

Mit FIRISTA-Elementen armeren Sie
wirtschaftlicher. FIRIPA-Anschlusskörbe
(Spezial-Prospekt verlangen)

FISCHER REINACH AG, 5734 Reinach
Tel. 064/71 15 55, Telex 981 532
Fax 064/71 60 12

Waagen

METTLER-TOLEDO (Schweiz) AG
Waagen und analytische Instrumente
Grabenstr. 8, 8606 Nänikon-Uster
Tel. 01/944 45 45, Fax 01/944 45 10

Wasser/Abwasser- Leitungen

SIKA Robotics AG,
Rohr-Sanierungs-Service, 8627 Grüningen
Tel. 01/935 27 82, Fax 01/935 30 23
Effiziente Kanalisations-Rohrnetzsanierung
mit dem «SikaRobot» ®-System; ohne Auf-
grabungen; in Rohren von 150-800 mm
Durchmesser. Hausanschlüsse und Hausin-
nenleitungen abdichten und sanieren mit
dem «SikaRobaliner» ®-Verfahren

Wasserentkeimung

KATADYN PRODUKTE AG, Birkenweg 4
8304 Wallisellen, Tel. 01/ 830 36 77

Zustandserfassung von Bauwerken

CONCRETAG (s. Bauwerkserhaltung)
ELEKTROWATT
INGENIEURUNTERNEHMUNG AG
8034 Zürich, Ballerivestrasse 36
Tel. 01/ 385 28 66, Herr Sauber
(s. Bauwerkserhaltung)
VSL BETONEXPERT (s. Bauwerkserhaltung)



E. BÖHRINGER AG INGENIEURBÜRO

Bottmingerstr. 62, 4104 Oberwil, Tel. 061/401 13 13

Ein Unternehmen der GRUNER-Gruppe

Wir gelten in unserer Region als anerkanntes und erfolgreiches Ingenieurbüro mit Tätigkeitsschwerpunkten in der Abwassertechnik und im kommunalen Tiefbau. Dank langjähriger Erfahrung mit der Realisierung der unterschiedlichsten Abwasseranlagen sind wir ein gefragter Partner für die öffentliche Hand und die Industrie. Im Zuge des wachsenden Auftragsvolumens und zur Unterstützung des Geschäftsleiters, suchen wir den

BEREICHSLEITER ABWASSER/UMWELT

Nebst der Unterstützung Ihrer Mitarbeiter in Bau- und Verfahrensfragen beinhaltet die Stelle Projektleitungen von der Studie bis zur Bauausführung für Abwasserreinigungsanlagen verschiedener Grösse. Wir wenden uns deshalb an einen

dipl. Bau- oder Kulturingenieur ETH

mit einigen Jahren Berufserfahrung als Abwasserspezialist. Nebst den fachlichen Qualitäten legen wir grosses Gewicht auf hervorragende Motivations- und Kommunikationsfähigkeiten.

Es handelt sich um eine zukunftsgerichtete, unterschriftsberechtigte Kaderstelle, deren Gegenleistungen den hohen Anforderungen entsprechen. Unser Herr M. Manz freut sich auf Ihre Kontaktnahme.

Bauleiter

Wir suchen einen jüngeren Bauleiter mit solider Grundausbildung, einigen Jahren Erfahrung in der Abwicklung auch komplexerer Bauaufgaben und gutem Teamgeist. Die Arbeits- und Gehaltsbedingungen entsprechen den gewünschten Anforderungen.

Senden Sie uns Ihre Unterlagen, oder rufen Sie uns an. Wir freuen uns auf Ihre Bewerbung.

H. P. Menn, dipl. Architekt ETH/SIA/BSA, Poststrasse 43, 7000 Chur, Tel. 081 22 66 80



Wir suchen per sofort oder nach Übereinkunft

eine Planerin oder einen Planer

als verantwortliche(r) Mitarbeiter(in) für die bevorstehende Revision der Richt- und Nutzungsplanung.

Anforderungen

- Qualifizierte Fachausbildung in Architektur/ Siedlungsplanung (ETH eventuell HTL) oder andere Fachrichtung mit ergänzender Ausbildung
- Selbständigkeit und Initiative
- Übernahme von Verantwortung
- Konsensfähigkeit, Sinn für Öffentlichkeitsarbeit
- Gewandtheit im schriftlichen Ausdruck und im Umgang mit internen und externen Stellen

Aufgabenbereich

- Aufarbeiten der Grundlagen für die Stadtplanung
- Verantwortliche Mitarbeit bei der Revision der Richt- und Nutzungsplanung
- Möglichkeit der Bearbeitung von Überbauungsstudien und Vergleichsprojekten
- Vorbereitung und Begleitung von Studienaufträgen und Wettbewerben

Wir bieten

- Möglichkeit zur Einarbeitung und Weiterbildung
- herausfordernde Aufgabe zur Mitgestaltung der zukünftigen Stadtgestaltung
- Anstellung im Rahmen der fortschrittlichen Personal- und Besoldungsreglemente

Ergänzende Auskünfte erteilt gerne Herr Hans Degen, Stadtplaner (Tel. 052 267 54 61). Bewerbungen sind zu richten an:

Stadt Winterthur
Departement Bau, Stadtplanung
Technikumstrasse 81, 8402 Winterthur



Allemand Jeanneret Schmid SA

Bureau d'ingénieurs responsable de projets importants cherche

Ingénieur génie civil

passionné par l'informatique pour:

- développer et optimiser son réseau informatique
- créer des bibliothèques sur logiciel Speedikon
- assurer le support et la formation internes.

Langues demandées: allemand, français

Ecrire à:

AJS, Rue du Musée 4, 2001 Neuchâtel
Tél. 038 24 42 55

Erfolgreich inserieren im
«Schweizer Ingenieur und Architekt»

Für unsere Hauptabteilung Architektur suchen wir eine/n

Architekten/in HTL

Sie befassen sich im wesentlichen mit der Planung und Ausführung von Bauvorhaben im Bereich von Lager-, Produktions- und Verwaltungsbauten in der ganzen Schweiz. Dabei beteiligen Sie sich auch an Sitzungen in Projektteams und sind zuständig für die Bauleitung.

Wir wenden uns an einen ca. 30–45jährigen, initiativen Architekten oder Architektin mit Französischkenntnissen und der Bereitschaft, eine begrenzte Reisetätigkeit auszuüben.

Wir bieten Ihnen einen modernen Arbeitsplatz (PC/CAD) in einem Team von 15 Angestellten sowie fortschrittliche Anstellungsbedingungen.

Ihre Offerte mit den entsprechenden Unterlagen richten Sie bitte an folgende Adresse: Coop Schweiz, Personalabteilung, z. H. von Herrn M. Rümmele, Postfach, 4002 Basel, Telefon 061 336 66 21.



Für die Führung der Abteilungen Bauwesen, Raumplanung, technischer Dienst und Liegenschaftenverwaltung Gesamtbank suchen wir Sie, den initiativen, versierten

Dipl. Architekten ETH oder HTL mit betriebswirtschaftlicher Ausbildung

Diese Funktion ist auf einen praxiserprobten Generalisten mit architektonischer Grundausbildung und fundierten betriebswirtschaftlichen Kenntnissen zugeschnitten. Erfahrung als Leiter von Projekten für die sichere Abwicklung bedeutsamer Investitionsvorhaben ist Bedingung. Sie realisieren grössere Projektvolumen zusammen mit interdisziplinär eingesetzten Projektteams. Zum Anforderungsprofil gehören kompetente Vertretung der Sachbelange, loyale Zusammenarbeit sowie Koordinations- und Durchsetzungsvermögen. Weitere Voraussetzungen für das breitgesteckte Wirkungsfeld sind Geschick im Umgang mit Vertragspartnern, Mitarbeitern und Behörden sowie Gefühl für Öffentlichkeitsarbeit. Das Idealkalter liegt zwischen 35 und 45 Jahren.

Für erste Auskünfte steht Ihnen Herr H. Tischhauser, Leiter Personelles, gerne zur Verfügung (Tel. 071 20 31 31). Ihre Bewerbungsunterlagen senden Sie bitte an die St.Gallische Kantonalbank, Personelles, St. Leonhardstrasse 25, 9001 St.Gallen.

An der richtigen Stelle.



Eine öffentliche Unternehmung im Dienste der Sicherheit

Unsere Versicherungsabteilung braucht Unterstützung!
Für die Schadenabwicklung suchen wir eine(n) jüngere(n)

Architektin/Architekten

Sie sind

- Initiativ und haben Durchsetzungsvermögen
- versiert in der Lösung bautechnischer Probleme
- in den Bereichen Baukostenermittlung und Bauabrechnung zu Hause
- gewohnt, EDV-unterstützt zu arbeiten

Sind Sie bereit

- Schadenabschätzungen, Schadenabrechnungen und Gebäudeschätzungen des Ausendienstes zu überwachen und zu leiten?
- Bauzeitversicherungen bau- und versicherungstechnisch zu bearbeiten?
- den Abteilungsleiter in der Führung der nebenamtlich tätigen Kreisschätzer zu unterstützen?

Möchten Sie

- an einem attraktiven Arbeitsplatz in Zürich-Seebach arbeiten?
- in einem kleinen Team mitwirken?
- einen interessanten Job mit Weiterbildungsmöglichkeiten ausführen?
- im ständigen Kontakt mit Baufachleuten bleiben?

Rufen Sie noch heute unseren Herrn F. Oss an, Telefon 01/308 21 11, oder senden Sie Ihre Bewerbungsunterlagen an die **Gebäudeversicherung des Kantons Zürich**, Direktion, 8090 Zürich.



**St.Gallische
Kantonalbank**
Der direkte Weg



KANTON THURGAU Amt für Raumplanung

Ist ganzheitliche Planung auch Ihr Anliegen?

Unter Raumplanung verstehen wir nicht nur den Vollzug von Gesetzen. Vielmehr sehen wir unsere Aufgabe auch darin, alle unterschiedlichen Aspekte und Interessen zu koordinieren, um sinnvolle Lösungen zu erzielen. Dabei sind auch Kreativität und Gestaltungsideen gefragt.

Wir suchen eine gewandte und initiative Persönlichkeit als

Raumplanerin/Raumplaner

Sie beraten und unterstützen Gemeindebehörden, Planungsbüros und kantonale Ämter in allen Belangen der raumwirksamen Planung. Sie koordinieren die Kontakte zwischen allen Beteiligten, prüfen Pläne und Gesuche, bereiten Entscheide vor, erarbeiten Grundlagen und vertreten unser Amt in Kommissionen.

Wir stellen uns vor, dass Sie als

Architektin/Architekt (ETH oder HTL)

bereits über einige Jahre Berufspraxis verfügen und alle Voraussetzungen mitbringen, unsere guten Kontakte zu den Gemeinden und übrigen Beteiligten zu pflegen.

Wir bieten Ihnen die Gelegenheit, Ihre Erfahrungen auf breiter Basis einzusetzen und auszubauen, gezielte Weiterbildungsmöglichkeiten sowie eine persönliche Arbeitsatmosphäre in einer kleinen Gruppe.

Beat Haag, Chef des Amtes für Raumplanung, Tel. 054/24 25 26, erteilt Ihnen gerne weitere Auskünfte.

Ihre handschriftliche Bewerbung mit Lebenslauf, Zeugniskopien und Foto richten Sie bitte an das Personalamt des Kantons Thurgau, Oberstadtstrasse 4, 8500 Frauenfeld.

WEITERE STELLENANGEBOTE
Tel. (054) 21 14 14 (ab Tonband)

Genossenschaft Migros Bern

Wir suchen einen Bauprofi mit Führungserfahrung, welchem wir als

Leiter Bauabteilung

eine anspruchsvolle und hochinteressante Kaderstelle anbieten können.

Anforderungen:

- Führung der Bauabteilung mit sämtlichen Organisations- und Koordinationsaufgaben im Baubereich der ganzen Genossenschaft
- Vertretung der Bauherrschaft bei Um- und Neubauten
- Führung der Projektleiter bei Planungs-, Bauausführungs- und Projektbetreuungsaufgaben

Wir suchen einen ausgewiesenen Fachmann aus dem Hochbau – z.B. einen Architekten ETH oder HTL – mit Führungserfahrung, der eine echte Herausforderung sucht.

Interesse?

Eine erste Kurzzofferte mit Lebenslauf senden Sie bitte an:

Herr R. Moser
c/o Genossenschaft Migros Bern
Industriestrasse 20
3321 Schönbühl
mit dem Vermerk "Persönlich"

Absolute Diskretion ist selbstverständlich.

MIGROS

Zur Ergänzung unseres Teams suchen wir nach Ilanz für die Projektierung und Bauleitung im Bereich allgemeiner Tiefbau eine(n)

Bauingenieur(in) HTL

die (der) mit Engagement, Selbständigkeit und fachlichem Können die Aufgaben betreut.

Wir bieten Ihnen eine abwechslungsreiche und interessante Tätigkeit, fortschrittliche Arbeitsbedingungen in kleinem Team sowie Weiterbildungsmöglichkeiten.

Wenn Sie an einer entwicklungsfähigen Position interessiert sind, so senden Sie uns bitte Ihre Bewerbung, oder rufen Sie unseren Herrn F. Schmid an.



Ingenieurbüro Straub AG
7130 Ilanz, Via S. Clau sut 7, Tel. 081 925 31 71

Gemeinde Muri

In unserem Bezirkshauptort mit zirka 5600 Einwohnern ist die interessante Stelle des

Bauverwalters

neu zu besetzen.

Dem Stelleninhaber obliegt die Führung der Bauverwaltung und des Bauamtes (total 11 Mitarbeiter) und im besonderen die Bearbeitung der anfallenden Baupolizei- und Planungsfragen in den Bereichen Hoch- und Tiefbau sowie Umweltschutz. Ihm steht ein Adjunkt mit umfassenden Sachkenntnissen zur Seite.

Dieses Amt eignet sich für eine initiative Person mit entsprechender Ausbildung, soliden Kenntnissen des Baurechts und seiner praktischen Anwendung, ausgewiesener Führungserfahrung, Verhandlungsgeschick und sprachlicher Gewandtheit.

Schriftliche Bewerbungen mit den üblichen Unterlagen sind an den Gemeinderat, 5630 Muri, zu richten. Nähere Auskünfte erteilt der Gemeindegeschreiber Ludwig Rast, Telefon 057 44 11 36.

Wir empfehlen, den Offerten auf Stellenangebote keine Originalzeugnisse beizulegen.

Stellengesuche

Dipl. Bauingenieur SIA, Dr. Sc. techn. ETH Z

mit langjähriger Erfahrung im Ingenieurbau, Hochbau, Industriebau und Grundbau sucht neuen Wirkungskreis.

Offerten unter Chiffre SIA 1407 an IVA AG, Postfach, 8032 Zürich

Humorvoller, sportlich aktiver 3.-Sek.-Schüler mit gutem Notendurchschnitt sucht

Hochbauzeichner-Lehrstelle

auf August 1992.

Manuel Cavallasca, 481 78 86

Bauleitungen

für Wohn- und Industriebauten durch erfahrenen Architekten HTL in freier Mitarbeit.

Offerten unter Chiffre H 264-2131 an Ofa Orell Füssli Werbe AG, Postfach, 8810 Horgen

Erfahrener

Hochbauzeichner

sucht in Stadt Zürich Stelle als Hochbauzeichner oder Innenausbauzeichner, auch Teilzeit.

Tel. P: 01 272 95 30

Freie Entwurfskapazität

Architekt mit nationalen und internationalen Wettbewerbserfolgen in Architektur und Städtebau übernimmt Entwürfe, Baueingaben, Studien usw. in freier Mitarbeit.

Angebote unter Chiffre SIA 1412 an IVA AG, Postfach, 8032 Zürich

Ich möchte nochmals etwas Neues machen und bin offen für vieles:

Architekt SWB

1940, seit vielen Jahren in leitender, ungekündigter Stellung, sucht eine neue Herausforderung.

Anfragen bitte an Chiffre SIA 1408, IVA AG, Postfach, 8032 Zürich.

Diverses

Erfahrener

Architekt ETH

übernimmt **Projekt + Planbearbeitungen** in **freier Mitarbeit**. Ganze Schweiz (CAD vorh.).

Offerten unter Chiffre SIA 1410 an IVA AG, Postfach, 8032 Zürich

(D, CH) Dipl. Ing. FH, Architekt (29)

mit Berufserfahrung in D, CH, GB im Aufgabenbereich Entwurf, Ausführungsplanung und Projektleitung sucht als freier Mitarbeiter interessantes Tätigkeitsfeld. Gerne auch im Ausland.

Zuschriften bitte unter Chiffre SIA 1409 an IVA AG, Postfach, 8032 Zürich

Kleines, leistungsfähiges Architekturbüro mit besten Referenzen hat ab sofort

freie Kapazität für Ausführungsplanung

für Neubauten, Umbauten oder Renovationen im Raum Zürich.

Kontaktnahme bitte unter Chiffre SIA 1401 an IVA AG, Postfach, 8032 Zürich

Planungs- und Architekturbüro

hat freie Kapazität und übernimmt vielfältige, auch anspruchsvolle Aufgaben.

Offerten unter Chiffre SIA 1411 an IVA AG, 8032 Zürich

Architektin HTL (31)

sucht interessante Aufgaben im Bereich Um- und Neubauplanung als Gesamt- oder Teilleistungen in freier Mitarbeit. (Eigenes Büro mit PC). Tel. 01/451 08 07

Bauingenieurbüro Region Basel übernimmt Zeichenarbeiten

(Schalungs- und Armierungspläne) Stahlbetonmassivbau)

Anfragen unter Chiffre SIA 1402 an IVA AG, Postfach, 8032 Zürich

DEVISIERUNGEN

auf PC mit Messerli-Programm für alle Arbeitsgattungen.

Anfragen unter Chiffre L 264-2136 an ofa Orell Füssli Werbe AG, Postfach, 8810 Horgen

AO-Plotter, Hewlett Packard HP Draft-Pro EXL

(8 Stifte) neuwertig, selten gebraucht, für Apple- oder MS-DOS-Systeme. Inkl. reichhaltiges Zubehör wie Plotterpen rotiring rapidoplot, div. Plotträgermaterial Velin A3-A0, 2-Stift-Karussell. **VP Fr. 7 800.-**, NP Fr. 15 000.-. Voko Franz Vogt & Co. AG, Tel. 01/821 27 41, Herr Wartmann.

ZEICHENTECHNIK



die grösste Auswahl – die günstigsten Preise

z.B. kompl. Zeichenanlage
Format A0 1650.–
Planschrank A0/7 Schubladen
1190.–

Zeichentische, Zeichenmaschinen,
Planschränke, Stühle, Lampen,
Leuchtpulte, Büromöbel etc. ...

GRATISKATALOG 056/71 24 65
MUELLER ENGINEERING, 8957 SPREITENBACH

ETH Zürich

**NACHDIPLOMSTUDIUM BAUINGENIEURWESEN (NDS)
mit individuellem Studienplan**

für qualifizierte Absolventen der Bauingenieurwissenschaften beider ETHs. Eventuell in Kombination mit Teilzeittätigkeit als Assistent/wissenschaftlicher Mitarbeiter. Möglichkeit zur anschließenden Doktorpromotion. Der Studienplan kann individuell aus dem Lehrveranstaltungsangebot der folgenden Bereiche zusammengestellt werden:

- Konstruktiver Ingenieurbau
- Hydromechanik, Wasserbau
- Grund-, Fels- und Strassenbau
- Verkehrsingenieurwesen
- Bauplanung, Baubetrieb
- Materialwissenschaften, Mechanik

Studienbeginn: 26. Oktober 1992 (Wintersemester) oder 19. April 1993 (Sommersemester)

Dauer: Vollzeitstudium 1 Jahr, Teilzeitstudium möglich

Anmeldung: bis 31. Mai 1992 für Wintersemester 1992/93
bis 30. November 1992 für Sommersemester 1993

beim Zentrum für Weiterbildung der ETHZ, ETH-Zentrum,
HG F 67.5, 8092 Zürich
Telefon 01/256 56 59

Stipendien: sind möglich. Gesuche sind zusammen mit der Anmeldung bei der obigen Adresse einzureichen.

Auskunft und Unterlagen: ETHZ, Abteilung für Bauingenieurwesen, NDS-Sekretariat, HIL E 24.1, 8093 Zürich-Hönggerberg
Telefon 01/377 31 83 (Montag bis Donnerstag)

Nachdiplomstudium an der Abteilung für Bauingenieurwesen

AUSSCHREIBUNG

Im Bestreben, besonders qualifizierte Bauingenieure/innen mit nachgewiesener Berufspraxis zu fördern, schreibt die Leitung des Nachdiplomstudiums für Bauingenieurwesen an der ETHZ ein

NDS-Förderungsstipendium

aus. Es soll einem/einer befähigten Kandidat/in ermöglichen, sich während eines Jahres im Rahmen des Nachdiplomstudiums Bauingenieurwesen (mit individuellem Studienplan) weiterzubilden.

Das Stipendium wird für die Dauer eines Jahres zugesprochen und beträgt Fr. 2200.-/Monat.

Bewerbungen werden bis zum 31. Mai 1992 entgegengenommen.

Ein Merkblatt und zusätzliche Informationen können eingeholt werden bei:

- Zentrum für Weiterbildung, ETH-Zentrum, HG F 67.5, 8092 Zürich, Tel. 01/256 56 59
- NDS-Sekretariat, ETH-Hönggerberg, HIL E 24.1, 8093 Zürich, Tel. 01/377 31 83 (Mo. bis Do.)

Impressum

Schweizer Ingenieur und Architekt (SI+A)

Herausgeber

Verlags-AG der akademischen technischen Vereine

Offizielles Organ

Schweizerischer Ingenieur- und Architekten-Verein (SIA)
Gesellschaft Ehemaliger Studierender der ETH Zürich (GEP)
Schweizerische Vereinigung Beratender Ingenieure (ASIC)

Redaktion

Rüdigerstrasse 11, Postfach 630, 8021 Zürich
Tel. 01 / 201 55 36, Telefax 01 / 201 63 77

Redaktoren

Heinz Rudolphi, Ing. SIA, Chefredaktor
Bruno Odermatt, dipl. Arch. ETH / SIA
Hans U. Scherrer, dipl. Ing. ETH / SIA
Brigitte Honegger, Architektin

Redaktioneller Mitarbeiter

Richard Liechti

Produktion

Werner Imholz

Sekretariat

Odette Vollenweider, Adrienne Zogg

Nachdruck von Bild und Text, auch auszugsweise, nur mit schriftlicher Zustimmung der Redaktion und mit genauer Quellenangabe.

Abonnemente

	Schweiz:	Ausland:
1 Jahr	Fr. 198.-	Fr. 215.-
Einzelnummer	Fr. 8.- plus Porto	

Ermässigte Abonnemente für Mitglieder GEP, BSA, ASIC, STV, Archimedes und Studenten.

Einzelnummern sind nur bei der Redaktion erhältlich.

Bestellungen für Abonnemente sowie Adressänderungen von Abonnenten an

Abonnementverwaltung Huber & Co. AG
CH-8501 Frauenfeld, Telefon 054 / 27 11 11

Adressänderungen von SIA-Mitgliedern an das SIA-Generalsekretariat, Postfach, 8039 Zürich

Postcheck

«Schweizer Ingenieur und Architekt»
80-6110-6 Zürich

Anzeigen

IVA AG für Internationale Werbung

Hauptsitz: Mühlebachstr. 43 8032 Zürich Tel. 01 / 251 24 50 Fax 01 / 251 27 41	Filiale Lausanne: Pré-du-Marché 23 1004 Lausanne Tel. 021 / 37 72 72 Fax 021 / 37 02 80	Filiale Lugano: Via Pico 28 6909 Lugano-Cassarate Tel. 091 / 52 66 84 Fax 091 / 52 45 65
--	---	--

Satz + Druck

Huber & Co. AG
8501 Frauenfeld, Tel. 054 / 27 11 11

Ingénieurs et architectes suisses (I+AS)

Erscheint im gleichen Verlag

Redaktion:

Rue de Bassenges 4, case postale 180, 1024 Ecublens,
Tel. 021 / 693 20 98, Telefax 021 / 693 20 84

Abonnemente:

	Schweiz:	Ausland:
1 Jahr	Fr. 128.-	Fr. 138.-
Einzelnummer	Fr. 7.-	Fr. 8.-

SIA-Generalsekretariat

Selnaustrasse 16, Postfach, 8039 Zürich
Tel. 01 / 283 15 15, Fax. 01 / 201 63 35
SIA-Normen und -Dokumentationen: Tel. 01 / 283 15 60