

**Zeitschrift:** Schweizer Ingenieur und Architekt  
**Band:** 110 (1992)  
**Heft:** 20

## Werbung

### Nutzungsbedingungen

Die ETH-Bibliothek ist die Anbieterin der digitalisierten Zeitschriften. Sie besitzt keine Urheberrechte an den Zeitschriften und ist nicht verantwortlich für deren Inhalte. Die Rechte liegen in der Regel bei den Herausgebern beziehungsweise den externen Rechteinhabern. [Siehe Rechtliche Hinweise.](#)

### Conditions d'utilisation

L'ETH Library est le fournisseur des revues numérisées. Elle ne détient aucun droit d'auteur sur les revues et n'est pas responsable de leur contenu. En règle générale, les droits sont détenus par les éditeurs ou les détenteurs de droits externes. [Voir Informations légales.](#)

### Terms of use

The ETH Library is the provider of the digitised journals. It does not own any copyrights to the journals and is not responsible for their content. The rights usually lie with the publishers or the external rights holders. [See Legal notice.](#)

**Download PDF:** 24.11.2024

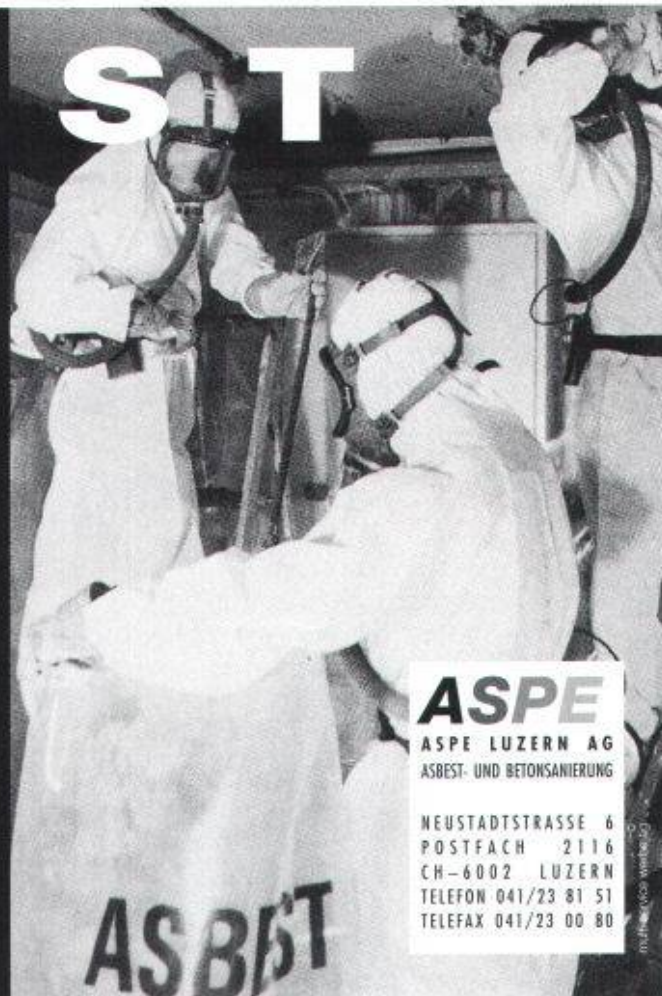
**ETH-Bibliothek Zürich, E-Periodica, <https://www.e-periodica.ch>**

# ASBEST

Höchste Zeit umzudenken!

Es gibt verschiedene Arten, die Asbestgefahr zu bannen. Aber es gibt nur einen Ansprechpartner, der Ihnen diese Arbeit abnimmt: der kompetente Fachbetrieb. Wir entsorgen, versiegeln und kontaminieren Asbest Tag für Tag. Seit Jahren. Unter strengsten Sicherheitsvorkehrungen. So zuverlässig wie termingerecht. Also höchste Zeit zum Umdenken. Und erst recht für einen ersten unverbindlichen Kontakt: 041 23 81 51. Bis sofort!

Die BUS-, SUVA-, AGW- und baupolizeilichen Vorschriften werden strikte eingehalten.



**ASPE**  
ASPE LUZERN AG  
ASBEST- UND BETONSANIERUNG  
NEUSTADTSTRASSE 6  
POSTFACH 2116  
CH-6002 LUZERN  
TELEFON 041/23 81 51  
TELEFAX 041/23 00 80

## IMLAR CPC - DER ALLWETTERSCHUTZ FÜR DIE FASSADE



Natürliches Bauen liegt im Trend unserer Zeit. Vermehrt werden Backsteinfassaden in ihrem natürlichen Zustand belassen. Um diese Fassaden über Jahre vor dem Befall mit Algen, der Verschmutzung oder der Zerstörung durch saure Atmosphären zu bewahren, braucht es einen

wirksamen Oberflächenschutz, welcher aber den Charakter des Steins nicht verändert.

IMLAR CPC ist eine farblose Acrylbeschichtung, die Langzeitschäden am Objekt verhindert. Das Bauwerk erhält einen Schutz vor Zerfall, und Beschädigungen durch Schlagregen

können verhindert werden. Dies, ohne Aesthetik und bauphysikalische Eigenschaften zu verändern.

Nicht nur Sichtbacksteine, sondern nahezu alle Natur- und Kunststeine sowie Sichtbeton lassen sich behandeln.

IMLAR CPC - ein in den USA entwickeltes Produkt - wurde in der Schweiz bereits an zahlreichen Objekten appliziert, dies mit grossem Erfolg.

Für eine kompetente Beratung stehen Ihnen unsere ausgewiesenen Fachleute gerne zur Verfügung.



**Siegfried Keller AG**

Farben · Lacke · Putze · Bautenschutz  
Industriestrasse 45 · 8304 Wallisellen  
Telefon 01/830 32 32  
Telefax 01/830 73 31

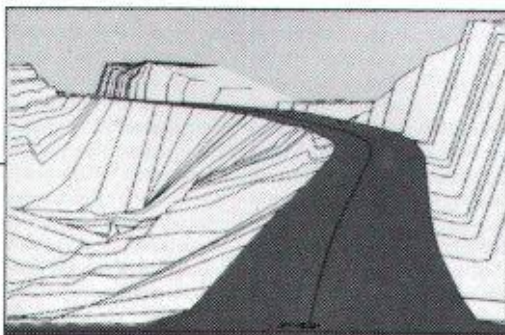
# STRATIS®

## STRASSEN- UND TIEFBAUSYSTEM

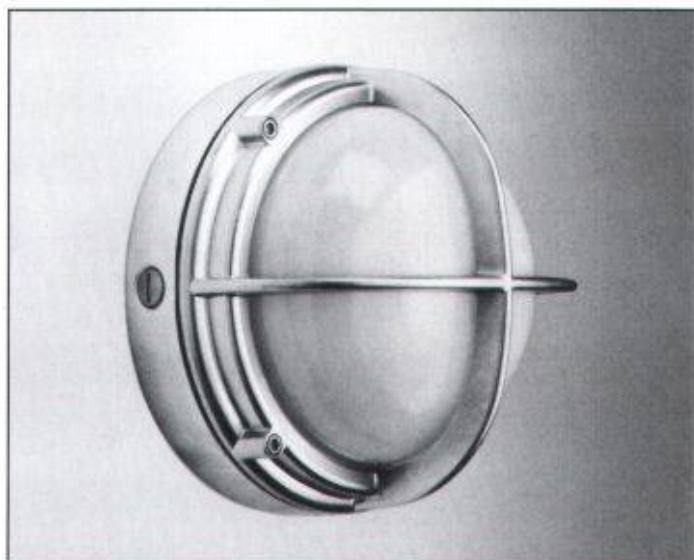
Geodätische Berechnungen,  
Digitales Geländemodell,  
Strassenentwurf, Profilbearbeitung,  
CAD, Massenberechnung.

**wieser**  
BAU INFORMATIK

CH-9000 St. Gallen,  
Rorschacherstrasse 21,  
Tel. 071 25 84 54, Fax 071 25 11 95



Typ: SKOT  
Hersteller: GN Laur Knudsen  
Dimensionen: Ø 239 mm  
Material: Alu-Druckguss, Polycarbonat  
Lichtquelle: E27 max. 75W oder  
G24; PLC 18W  
Eignung: Aussenräume, Plätze, Nassräume, Korridore



**LICHT+RAUM**

Hinterer Schermen 44, CH-3063 Ittigen, 031 58 77 88



## PASSAVANT MAAG AG Entwässerungstechnik

Postfach, 8032 Zürich  
Zeltweg 44  
Telefon (01) 251 75 80  
Telex 817 875  
Telefax 01/262 18 72

### FI-Schachtabdeckungen für jeden Schacht

aus Edelstahl  
aus Stahl feuerverzinkt  
aus Aluminium.

Mit wählbarer Oberfläche, gas-, wasser-, geruchdicht,  
**mit zweifacher Spezialdichtung**,  
mit selbstabhebendem Öffnungsgriff oder  
Normalausführung ohne Verschraubung.  
Belastung: Prüfkraft 125 KN, auf Anfrage  
bis 400 KN.

Riffelblechabdeckungen  
Prüfkraft: 10 KN, auf Anfrage bis 400 KN.

Reihenabdeckungen in jeder Grösse.

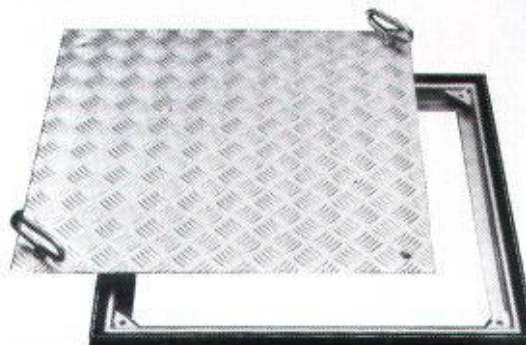
Spezialanfertigungen jeder Art,  
auch anspruchsvolle Konstruktionen.

## PASSAVANT MAAG

### ENTWÄSSERUNGSTECHNIK Ihr Spezialist!



Modell mit wählbarer Oberfläche



Modell Riffelblech

# DECOR-BELÄGE



GRANIT 90,  
der kunstharz-  
gebundene  
Granitstein.

# WALO

Walo Bertschinger AG

# GRANIT 90

gestalterischer Freiraum mit bewährter Bodentechnik

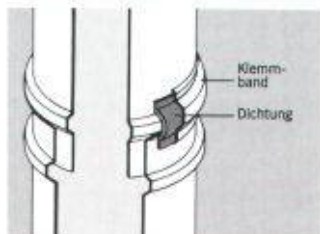
Wir beraten Sie gerne:

Walo Bertschinger AG  
Abt. Industrieböden  
und Decorbeläge  
Postfach 7534  
8023 Zürich

Telefon 01/745 2311  
Fax 01/740 31 40

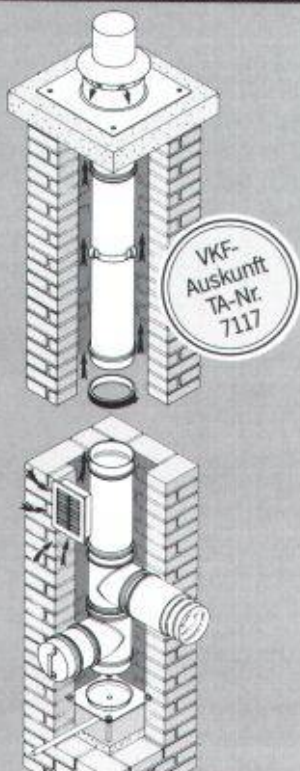
 **SELKIRK**  
Systemgerechte Kamin-Technik.

**CBS-M von SELKIRK.**  
Weil hinter dem  
Kondensationskessel  
alles dicht sein muss.  
Kaminbau durch schnelle  
Steckmontage.



SELKIRK erreicht die Dichtigkeit  
des Gesamtsystems durch Spezial-  
dichtungen und Spannverschlüsse,  
die außerhalb der Abgasströme  
liegen. Die Spezialdichtungen sind  
darüber hinaus temperatur- und  
säurebeständig.

Systemgerechte Kamin-Technik  
vom Kessel bis zur Kaminmündung.



SELKIRK SCHORNSTEINTECHNIK GMBH  
Niederlassung Schweiz  
Limmatwiesenstrasse 2, 8955 Oetwil a.d.L.  
Telefon 01 / 748 17 17, Natel. 0 77 / 62 62 17  
Telefax 01 / 748 37 82

# JOMA

Ihr Spezialist für die Einrichtung technischer Büros  
JOMA-Trading AG, Weiernstrasse 22, 8355 Aadorf  
Tel. 052 / 61 41 11, Fax 052 / 61 20 51



● erstklassige Qualität  
● unschlagbare Preise  
● garantierter Service

G U T S C H E I N

Ich wünsche Unterlagen über:

- Zeichenmaschinen
- Zeichentische
- Planschränke
- Büromöbel
- CAD-Arbeitsplätze

Meine Adresse:

\_\_\_\_\_  
\_\_\_\_\_  
\_\_\_\_\_  
\_\_\_\_\_

SIA



Geberit MEPLA kombiniert ein Innenrohr aus vernetztem Polyethylen mit einem druck- und biegefestem Aluminiumrohr und einer Schutzschicht aus resistenterem PE.

An diesem Fitting aus hochwertigem, korrosionsfestem Rotguss lassen sich Armaturen anschließen.

Geberit MEPLA ist formstabil, biegefest, wärmebeständig, diffusionsdicht und korrosionsfest. Kurz: Das ideale Versorgungssystem für Ihre Installationen.

Die Pressfittings aus Rotguss sind einfach anzubringen, absolut dicht und kraftschlüssig.

Geberit MEPLA wird mit Durchmessern von 16 bis 40 Millimetern jedem Bedürfnis gerecht.

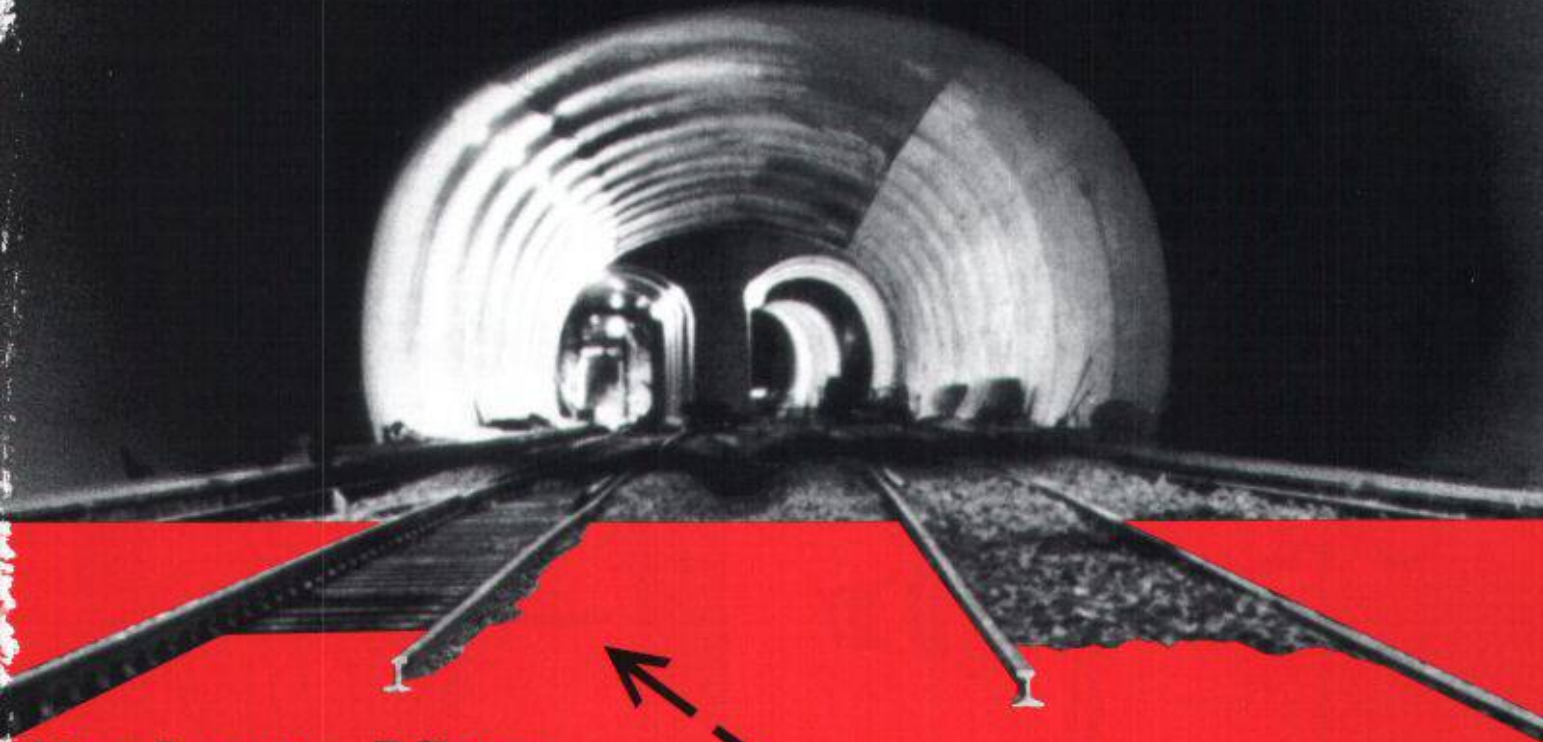
## Wer kein Wässerchen trübt, lässt alles mit sich machen. Geberit MEPLA.

Frischwasserleitungen waren bis anhin aus Kupfer, Kunststoff oder verzinktem Stahlrohr. Mit allen Vor- und Nachteilen des jeweiligen Werkstoffs. Geberit MEPLA ist neu und anders. Nämlich aus Kunststoff und Aluminium. Das heisst: Geberit MEPLA kombiniert die Vorteile der bekannten Materialien, ohne ihre Nachteile in Kauf zu nehmen. Geberit MEPLA ist korrosionsfest, leicht zu ver-

binden, absolut dicht, biegefest und zur Montage im Mauerwerk zugelassen. Typisch Geberit: Wir lassen eben nichts unversucht, Gutes noch besser zu machen. Mit Ideen und marktnah denkenden Spezialisten. Und mit einer Fertigungsqualität, die über allen Zweifeln steht. Innovative Ideen, überzeugende Detaillösungen und erstklassige Qualität zeichnen jedes unserer Produkte aus.

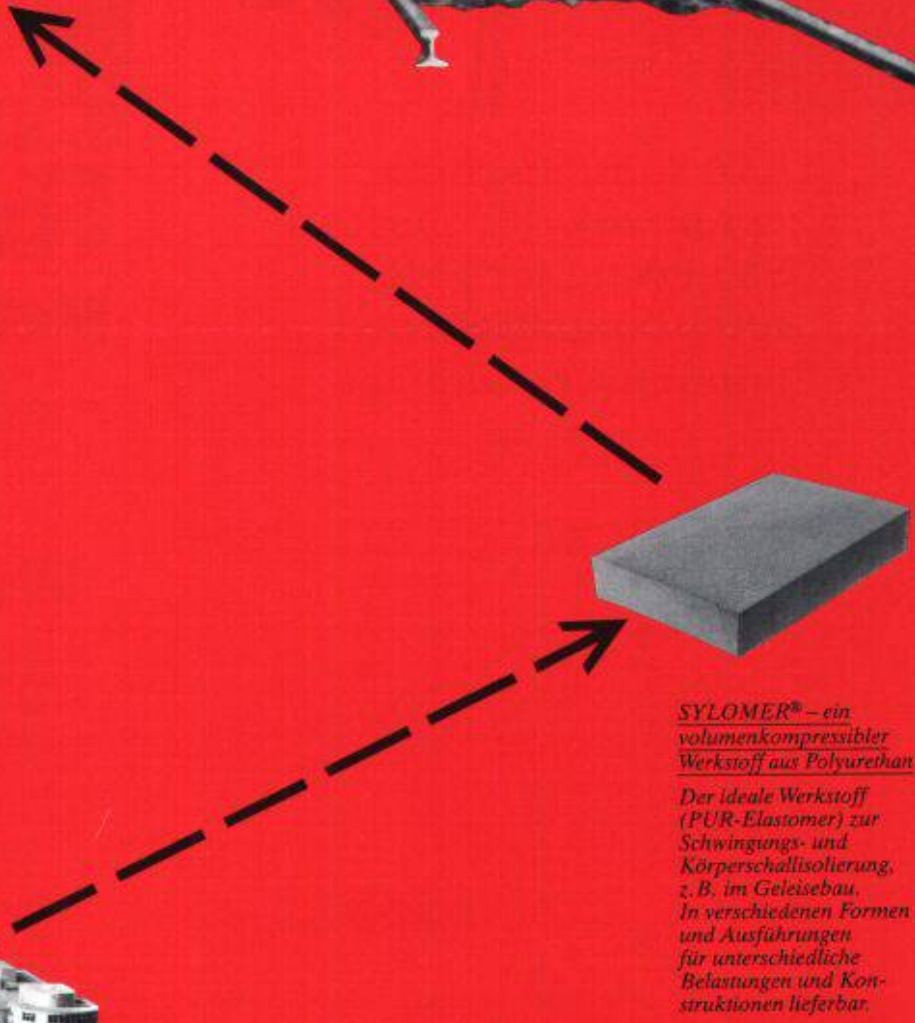
Dafür bürgen wir mit unserem guten Namen. Und mit unserem Ruf als Europas führender Hersteller von Sanitärtechnik. Geberit AG, 8640 Rapperswil  
Telefon 055 21 61 11.

**GEBERIT**  
Sanitärtechnik mit System



## Von Angst + Pfister in die Unterwelt

Im Bahnbau ist die optimale Schalldämmung des Trassekörpers bei Tunnelbauten nicht nur für den Komfort der Fahrgäste, sondern in dicht besiedelten Gebieten für den Schutz der Anwohner vor Lärm entscheidend. Bei der Zürcher S-Bahn werden für diese Aufgabe SYLOMER®-Unterschottermatten eingebaut. Die Spezialisten von Angst + Pfister haben diese Problemlösung – die sich im Ausland und in der Schweiz bestens bewährt hat – den Verantwortlichen der SBB vorgeschlagen. Die Tests verliefen positiv. Die benötigten Matten werden zum richtigen Zeitpunkt direkt an der Baustelle angeliefert.

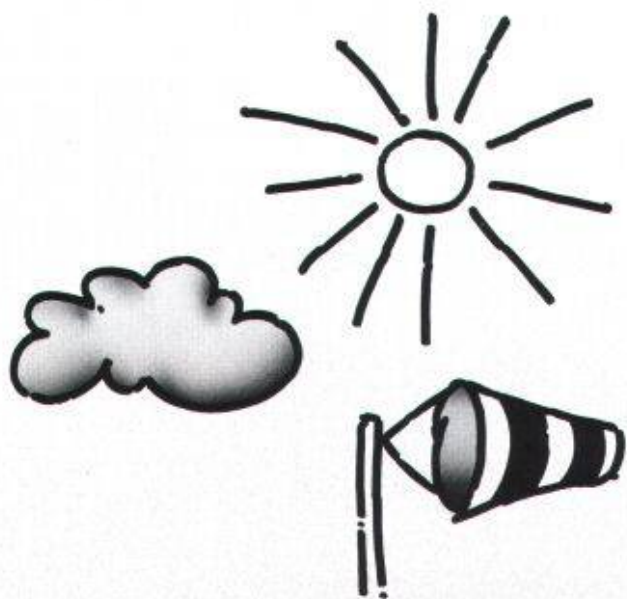


**SYLOMER®** – ein volumenkompressibler Werkstoff aus Polyurethan  
Der ideale Werkstoff (PUR-Elastomer) zur Schwingungs- und Körperschallisolierung, z.B. im Geleisebau. In verschiedenen Formen und Ausführungen für unterschiedliche Belastungen und Konstruktionen lieferbar.



**Das Angst + Pfister-Logistikcenter**  
Im neuen Angst + Pfister-Logistikcenter in Embrach werden in einem vollautomatischen Lager 35000 verschiedene Artikelpositionen gelagert und bewirtschaftet. Der konsequente Einsatz der EDV garantiert optimale Lieferfähigkeit und einfache Abwicklung der Bestellungen. Bei Lieferungen per Post, Bahn oder Camion und für Selbstabholer.





## SAE Sonnenschutz- automatik- die perfekte Steuerung für jede motorangetriebene Sonnenschutzanlage

Ob Sonne, Regen oder Wind - Ihre Rolläden, Stoff- oder Lamellenstoren sind immer in der richtigen Stellung für

- o den besten Schutz der Einrichtungsgegenstände
- o keine Zerstörung der Sonnenschutzanlage
- o mehr Komfort und Unabhängigkeit und Verminderung des Einbruchrisikos
- o optimalste Bedingungen in Arbeitsräumen

SAE-Steuergeräte und Sensoren als komplettes Geräteprogramm für alle Anforderungen und für alle Sonnenschutzanlagen bekannter Hersteller - ein Schweizer Fabrikat vom Fachmann.

**Lassen Sie sich von uns beraten.**



### WAHLI

W. WAHLI AG

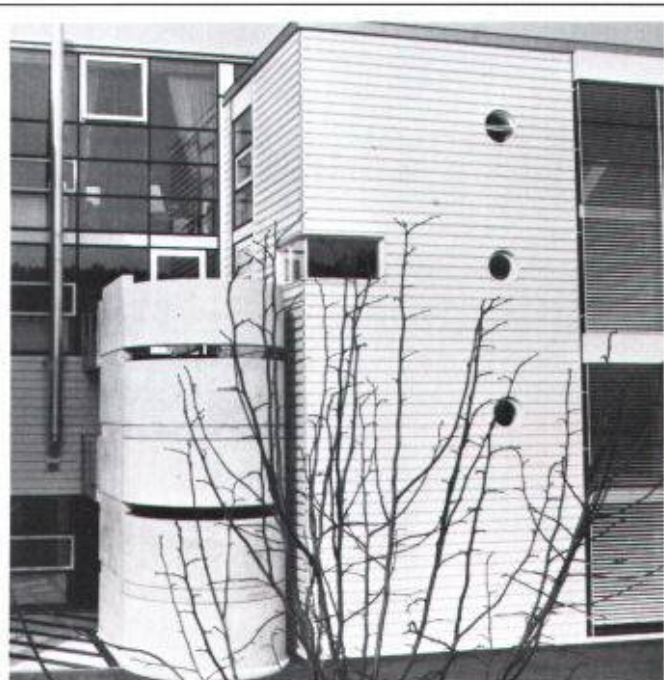
Feinmechanik  
und Elektronik  
Freiburgstrasse 341  
3018 BERN  
Tel. 031/992 59 11  
Fax 031/991 84 60

**Coupon:** Ich möchte mehr wissen über die SAE Sonnenschutzautomatik.

- Senden Sie mir Unterlagen
- Rufen Sie mich an

Name/ Vorname:  
Firma:

Strasse:  
PLZ/ Ort:  
Telefon:



## Ray ag Metallfassaden

CH-4600 Olten  
Mühletalweg 22  
Tel. 062 / 26 00 10  
Fax 062 / 26 00 11

CH-1762 Givisiez  
Rue Pierre-Yverly 1 / Z. I. 2  
Tél. 037 / 26 47 72  
Fax 037 / 26 32 10

## Wedi-Bauplatte

**Die wasserfeste  
WEDI-Bauplatte  
für alle Nassräume!**

Kann auf alle vorhandenen Untergründe leicht und schnell montiert werden.

Der ideale Träger für Plättli und Putze:

- \* wasserdicht
- \* hoher Isolationswert
- \* leicht u. trotzdem stabil
- \* Platten: 250 x 60 cm
- \* Stärken: 10, 20, 30 und 50 mm



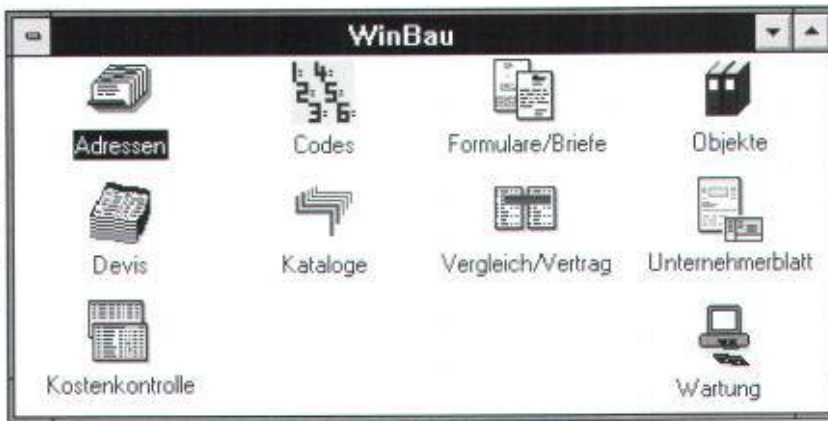
Erhältlich bei Ihrem Baumaterialienhändler

### thumag

CH-9326 Horn · Telefon 071/41 22 42

# Ab sofort verfügbar!

Devisierung nach NPK Bau 2000 und Eigentext; Offertvergleich/Vergabe; Vertrag; Adressverwaltung; Normbriefe mit beliebiger MS-Windows-Textverarbeitung erstellbar; Unternehmerkontrolle; Baukostenkontrolle; Bauabrechnung; Datenaustausch, Datenübergabe in Tabellenkalkulation.



WinBau ist eine MS-Windows-Applikation und läuft auf PCs mit Intel 386SX-Prozessor und 2 MB RAM, eine Maus ist empfehlenswert.

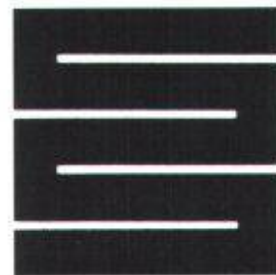
Der Einsatz unter der grafischen Benutzeroberfläche MS-Windows erlaubt auch dem PC-Neuling ein schneller Einstieg und problemloses Arbeiten.

Preis Gesamtpaket: Fr. 14'000.- (inkl. CRB-Daten)  
Umsteigerpreis: Fr. 10'000.- (inkl. CRB-Daten).

Verkauf + Vorführung: PTO P. PETILLO, EDV-GENERALUNTERNEHMUNG, 5212 HAUSEN, Tel. 056/42 12 32, Fax 056/42 25 36

## Industrieböden ■ LINOLITH Steinholz-Bodenbeläge ■ LINOLITH-DURO-Industriebebeläge ■ Kunstharzbeläge

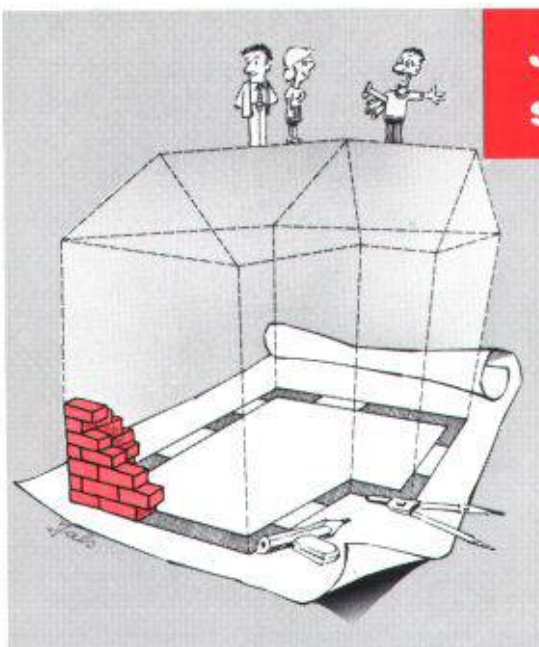
**ESTRAZZO-Steinteppich-Beläge**  
**NATURO-Decorbeläge**  
**Gussasphalt**  
**Flachdächer**



**Schaffroth & Späti AG**

8403 Winterthur, St. Gallerstrasse 122, ☎ 052 29 71 21, Fax 052 283 284

Filialen in Kreuzlingen und St. Gallen



### Jetzt können Sie's der Bauherrschaft mal so richtig zeigen!

Stillen Sie die Neugier Ihres Bauherrn schon lange vor dem ersten Spatenstich. Machen Sie mit ihm einen Rundgang durch das geplante Gebäude – in Echtzeit. Zeigen Sie ihm mit **ALLPLOT/ALLPLAN** Ihre kreativen Ideen, visualisieren Sie blitzschnell Farb- und Materialvarianten oder Änderungswünsche. So können Sie langwierige Entscheidungsprozesse stark verkürzen. Und Ihre Entwürfe schon in einer sehr frühen Phase realitätsnah präsentieren. Ihr Bauherr wird Augen machen!

ALLPLOT/ALLPLAN von

**FIDES**  
INFORMATIK

- ☐ Dokument über Architektur-CAD
  - ☐ Dokument über Bauing-CAD
  - ☐ Infos über AZAD-Bauadministration
  - ☐ Bitte heute noch einsenden oder faxen
  - ☐ CAD-Planbeispiele
  - ☐ Dokument über Ingenieurprogramme
  - ☐ Fides Fachzeitschrift BauNews
- Name \_\_\_\_\_  
Firma \_\_\_\_\_  
Position \_\_\_\_\_  
Strasse \_\_\_\_\_  
PLZ/Ort \_\_\_\_\_  
Telefon \_\_\_\_\_

Fides Informatik  
Frau Hövener  
Badenerstr. 172  
8004 Zürich  
Tel. 01 240 2706  
Fax 01 240 2598



**alporit**\*\*\*  
DÄMMSTOFFE

**Vorsprung  
durch Technik  
Ihr Dämmstoff-  
Produzent**

**alpur\*\*\*  
heralan®  
kortisit\*\*\*  
styrodur®**

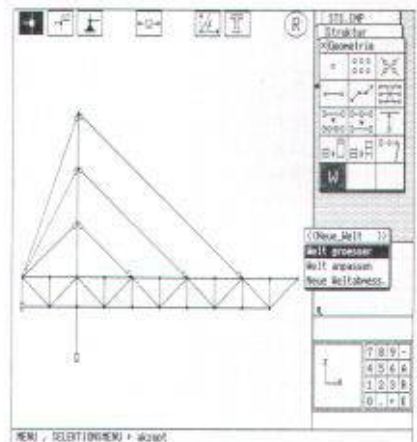
Alporit-Dämmstoffe  
Kork AG  
5623 Boswil  
Tel. 057 47 11 44  
Fax 057 46 18 82

**cubus**

Eggbühlstrasse 20  
8052 Zürich  
Telefon 01 302 13 00  
Telefax 01 302 19 11

Software

auf PC's unter MS/PC-DOS



**Leistungsfähige, bedienungsfreundliche Software  
+ kompetente, langfristig gesicherte Unterstützung  
= erfolgreiche Computeranwendung**

**STATIK-2:** 2D/3D Stabstatik mit 2. Ordnung, Dynamik, Stabilität, Vorspannung. Grafische Eingabe für 2D  
**FAGUS-2:** Querschnittsprogramm Stahl/Spannbeton  
**PYRUS:** Nichtlineare Berechnung von Stützen **NEU**  
**CEDRUS-2:** Platten mit Finiten Elementen  
**CEDRUS-2S:** Scheiben mit Finiten Elementen  
**LARIX:** Grundbauprogramme, Baugrubenabschlüsse, Stabilität, Stützmauern

**BIRCHER & SCHIESS**

*Gehäuder oerrpackt  
Karton verpackt*

Für nähere Auskunft  
stehen wir Ihnen gerne zur Verfügung.  
Telefon 054 21 85 51

GRAFISCHE  
UNTERNEHMUNG  
UND VERLAG

**Huber**

Huber & Co. AG 8501 Frauenfeld

# Fenster und Fassaden

Ihr Partner für  
wertbeständige Lösungen



Stahlbauten/Hochregallager  
Fenster und Fassaden  
Transportsysteme

**Tuschmid**

Tuschmid AG · CH-8500 Frauenfeld · Telefon 054 26 11 11

Neue WILD Distanzmesser

## MASSARBEIT



WILD DI1001, 5 mm + 5 ppm  
Für den Nahbereich bis 1,3 km



WILD DI1600, 3 mm + 2 ppm  
Für mittlere Strecken bis 7 km



WILD DI2002, 1 mm + 1 ppm  
Präzision für nahe und  
mittlere Bereiche

**Flexibel, präzise, schnell:**  
WILD DI1001, WILD DI1600,  
WILD DI2002

Die massgeschneiderte Lösung für Ihre Messaufgabe finden Sie unter den drei neuen elektronischen WILD Distanzmessern.

- **WILD DI1001: der Zuverlässige**  
Einfache Bedienung über drei Tasten, robust und preisgünstig.
- **WILD DI1600: der Allrounder**  
Sehr kurze Messzeit (2 s), grosse Reichweite (7 km).
- **WILD DI2002: der Präzise**  
Klein, leicht, genau (Abweichung 1 mm + 1 ppm).

Leica AG 8152 Glattbrugg · Telefon 01/809 33 11  
Fax 01/810 79 37  
1020 Renens · Telefon 021/635 35 53  
Fax 021/634 91 55

**Leica**

G 1311/91 CH

# Bauland unter dem Dach



**Ein Neubau - bei diesen Baulandpreisen?**

**Unsere Alternative:**

Ihre Vorstellung von behaglichen Wohn- und Arbeitsräumen kann mit einem Ausbau unter Ihrem Dach mit den günstigen VELUX Dachflächenfenstern verwirklicht werden.

**Das preisgünstige Bauland mit**

**VELUX**

Dachflächenfenster

VELUX (Schweiz) AG, Industriestrasse 7,  
4632 Trimbach, Telefon 062 20 12 12

Bitte senden Sie mir die 24 seitige, farbige Dokumentation.

Name

Adresse

Plz./Ort

SIA

VELUX ist ein eingetragenes Warenzeichen



# Kopf oder Zahl?

Kopf sticht beim Bicent 8: dieser elektronische Münzschaftautomat bietet höchsten Bedienungskomfort. Denn Bicent 8 zeigt Köpfchen beim Zahlen: er akzeptiert alle sechs Schweizer Münzen und zeigt sofort den Zeitvorrat an. Und Sie programmieren ihn ohne kompliziertes Umrechnen mit Drucktasten.

Zahl sticht beim AEG Münzschaftautomaten S2Z1: auf diesen absoluten Leader mit seinem bewährten, klassischen Konzept können Sie zählen. Ihn gibt es in 13 Laufzeiten zwischen 8 und 80 Minuten. Bei ihm wählen Sie unter fünf Schweizer Münzen oder Jetons.



Die Münzschaftautomaten für Gewinner!

## AEG

**ELEKTRON** Elektrotechnik  
Elektronik  
Nachrichtentechnik

Elektron AG, Generalvertretung AEG Aktiengesellschaft  
8804 Au ZH, Telefon 01 781 01 11

Suisse Romande: **Prodelec SA**, 1080 Les Cullayes, tél. 021 903 32 24

# Überdachungen



Tonnengewölbe aus Polyester, transparent oder Farbe nach Wahl. Bewährtes System für den Industrie-, Wohn- und Shoppingbereich. Auf Wunsch auch in Acryl lieferbar. Verlangen Sie Unterlagen oder Beratung.

## COLASIT

COLASIT AG, Kunststoff-Apparatebau  
Postfach 85, CH-3700 Spiez  
Tel. 033 55 61 61, Fax 033 54 81 61

# SCHICHTEX DÄMMSYSTEME

INNOVATION  
Tradition



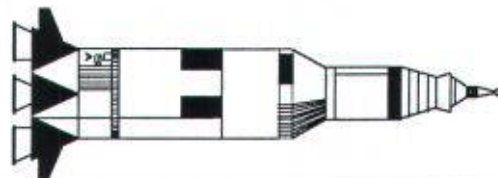
**Bau + Industriebedarf AG**

4104 Oberwil, Tel. 061 401 40 30, Fax 061 401 29 23

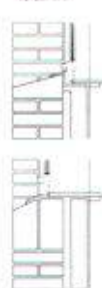
## CAD Arbeitsplätze ab 6'580.00

(PC 486 komplett inkl. 17" SONY Trinitron-Monitor)

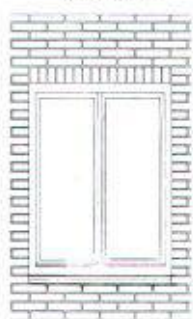
TRADIA SA, 8050 Zürich. Tel. 01/312 51 69, Fax 01/312 51 64



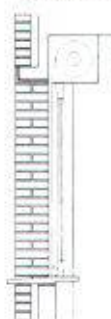
Fensterbank



Sichtsturz



Querschnitt



Vermauern von Sichtbacksteinen jeder Art.

Verkleidete Sichtstürze.

Bau von Bogenstürzen mit Sichtverkleidung.

Reparatur und Unterhalt von Sichtmauerwerken.

Bogensturz



# bra mec

Stabile al Ponte

6593 Cadenazzo

Tel. 092 62 11 14 - Fax 092 62 32 93

## Das Baufach-Lexikon.

Alle Jahre wieder neu geben wir das SBC-Handbuch heraus: ein «Wer-ist-wer-und-wer-macht-was» der Schweizer Bauwirtschaft. Das Nachschlagewerk für Fachleute und Leute, die bauen, mit einem Sach-, Firmen- und Markenverzeichnis. Rufen Sie uns an, wir senden Ihnen das SBC-Handbuch zu Fr. 10.-. Wir liefern das Sachregister auch auf Diskette.

Schweizer Zürich  
**Baumuster-Centrale**

Schweizer Baumuster-Centrale Zürich SBC  
Talstrasse 9, 8001 Zürich, Telefon 01/211 76 88/89

**Von Leuten vom Bau. Für Leute, die bauen.**

Durchgehend geöffnet: Mo-Fr 8.30-17.30 h, Sa 8.30-12.00 h.

B 988-4

Wir verputzen nicht Ihr Geld,  
sondern Ihr Haus.

Fassaden machen Häuser.

G + T FASSADEN  
Windeggstr. 14  
CH-8953 Dietikon

TELEFON:  
01-750 19 22



## ZEICHENTECHNIK

die grösste Auswahl -  
die günstigsten Preise

z.B. kompl. Zeichenanlage  
Format A0 1650.-  
Planschrank A0/7 Schubladen  
1190.-

Zeichentische, Zeichenmaschinen,  
Planschränke, Stühle, Lampen,  
Leuchtpulte, Büromöbel etc. ...

GRATISKATALOG 056/71 24 65  
MUELLER ENGINEERING, 8957 SPREITENBACH



# STAIFIX®

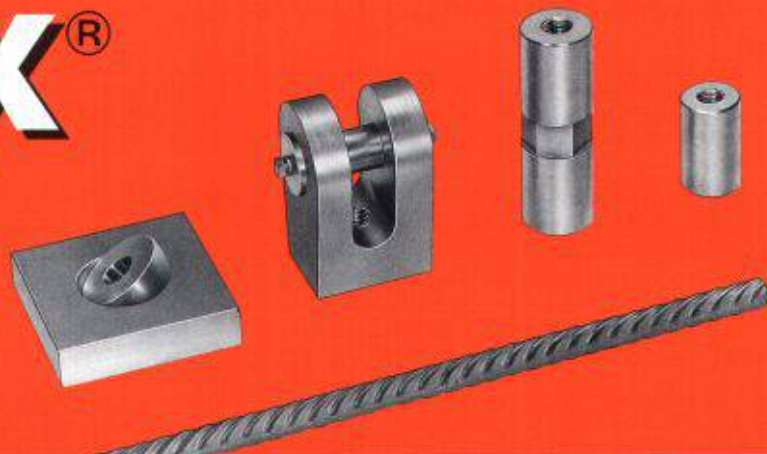
Zubehörteile aus korrosionssicherem  
Stahl: Kugelplatten, Gelenke,  
Spannschlösser, Kupplungen.

PFLÜGER + PARTNER AG

Korrosionssichere Produkte für das Baugewerbe

Kirchlindachstrasse 98  
Telefon 031 911 62 12

CH-3052 Zollikofen  
Fax 031 911 52 87



### **JÖRG LIENERT** **UNTERNEHMENSBERATUNG** IN ORGANISATIONS- UND PERSONALFRAGEN

#### **Umfassende, abwechslungsreiche Zielsetzungen**

gehören zu den Verantwortungsbereichen einer nicht alltäglichen Funktion bei meinem Auftraggeber, einem bedeutenden Produktions- und Handelsunternehmen von qualitativ hochstehenden Produkten für die Baubranche. Er möchte einem fachlich und charakterlich ausgewiesenen

#### **Bauing. HTL**

mit Erfahrung im Tief- evtl. Hochbau als

#### **Abteilungsleiter Technische Dienste**

folgende Bereiche übertragen:

- Technische Beratung
- Produktentwicklung
- Gewährleistung der Qualitätsanforderungen
- Erarbeitung von Konzepten für technische Kurse und Seminare für Mitarbeiter, Behörden und Kunden
- Aufbau und Einführung von CAD

Als Grundlage, um diese anspruchsvollen Zuständigkeiten erfolgreich wahrzunehmen, erachte ich eine Ausbildung als Ing. HTL oder evtl. als dipl. Bauführer mit Erfahrung aus dem Tief- evtl. Hochbau sowie EDV-Anwenderkenntnisse als unabdingbar. Ebenso wichtig sind eine grosse Selbstständigkeit, gestalterisches Flair und eine ausgeprägte Eigeninitiative. CAD-Erfahrung ist von Vorteil.

Nach Erhalt Ihrer Bewerbungsunterlagen, freue ich mich, mit Ihnen umgehend Kontakt aufzunehmen. Ich stehe Ihnen vorgängig für telefonische Zusatzinformationen gerne zur Verfügung.



Jörg Lienert, Pilatusstr. 30, 6002 Luzern, Telefon 041-237278

Ingenieur und Vermessungsbüro im Aargauer Seetal sucht jungen

### **Ingenieur oder Architekt HTL**

Ihr Aufgabenbereich umfasst die Prüfung und Beurteilung von Bauvorhaben; Beratungen von Bauherrschaften, Planer und Behörden, Überwachungen und Kontrollen von Neu- und Umbauten.

Diese Tätigkeit erfordert Kenntnisse der Baurechtspraxis und einen guten schriftlichen Ausdruck.

Wir stellen uns in Ihnen einen initiativen, verhandlungs- und führungsgewandten Mitarbeiter als Kollegen und evtl. künftigen Geschäftsteilhaber vor.

Gerne erwarten wir Ihre schriftliche Bewerbung mit den üblichen Unterlagen.

R. AEBI, Ing.- und Vermessungsbüro, Seetalstr. 101, 5703 Seon, Tel. 064/55 31 61

Für unsere Abteilung

### **Spezialgebiete**

suchen wir einen initiativen, vielseitig interessierten

### **Bauingenieur ETH/HTL oder dipl. Naturwissenschaftler (Chemiker / Physiker)**

Die Abteilung Spezialgebiete befasst sich mit interdisziplinären Aufgaben in den Bereichen Risikoprüfung und Sicherheitsanalysen von Betrieben und Transportwegen sowie mit Aufgaben in den Gebieten Entwicklung, Weiterbildung und Diversifikation unseres Ingenieurunternehmens.

Die Tätigkeit umfasst:

- Mitarbeit bei Risiko- und Störfallanalysen sowie bei der Planung von Massnahmen und Sicherheitskonzepten
- Gutachten und Expertisen zu Schutzmassnahmen z.B. im Umgang mit gefährlichen Stoffen
- Unterstützung des Abteilungsleiters bei der Koordination von Entwicklungsaufträgen und der Realisierung von Diversifikationsprojekten
- Mitarbeit bei Weiterbildungsaufgaben

Wir erwarten von Ihnen:

- fachübergreifende, vernetzte Denkweise im Ingenieurbereich und in naturwissenschaftlichen Gebieten
- Erfahrung und Kenntnisse in Chemie- und Verfahrenstechnik erwünscht
- Informatikausbildung und EDV-Kenntnisse
- Gewandtheit im mündlichen und schriftlichen Ausdruck
- Französisch- und Englischkenntnisse von Vorteil

Neben modernsten Arbeitshilfsmitteln und Informatikinstrumenten bieten wir Ihnen grosszügige Anstellungsbedingungen und interessante Weiterbildungsmöglichkeiten.

Sind Sie interessiert? Wir freuen uns auf Ihre Bewerbung mit den üblichen Unterlagen. Diskretion ist für uns eine Selbstverständlichkeit.



**Emch + Berger Bern AG**  
Ingenieurunternehmung  
Gartenstrasse 1, 3007 Bern  
Telefon 031 25 23 23

Das Bundesamt für Strassenbau ist die Oberaufsichtsbehörde für sämtliche Belange der Nationalstrassen. Wegen Altersrücktritts des bisherigen Stelleninhabers ist die Stelle des

## **Chefs der Abteilung Bau, Unterhalt Nationalstrassen**

neu zu besetzen. Der Eintritt kann vereinbart werden.

Die Abteilung umfasst vier Sektionen, die Spannweite des Aufgabenbereiches führt über Kostenplanung, Bau, Unterhalt und Betrieb der Nationalstrassen hin bis zur Abrechnung. Das Schwergewicht liegt auf der Koordination der Bau- und Unterhaltsarbeiten auf dem Nationalstrassennetz sowie der Organisation der Bauabläufe in Zusammenarbeit mit den Kantonen.

Für diese anspruchsvolle Tätigkeit suchen wir einen dipl. Bauingenieur ETH mit breiter Erfahrung. Nebst hervorragenden Fachkenntnissen soll der/die Stelleninhaber/in über Führungseigenschaften verfügen sowie in der Lage sein, mit kantonalen und andern Behörden konzilient und kompetent zu verhandeln und das Amt in wichtigen Kommissionen auf nationaler und internationaler Ebene zu vertreten. Wir setzen voraus, dass gute Kenntnisse einer weiteren Sprache (Deutsch oder Französisch) vorhanden sind.

Bewerbungen mit vollständigen Unterlagen und Foto sind zu richten an das Bundesamt für Strassenbau, Personaldienst, Monbijoustrasse 40, 3003 Bern.



**Kanton Zürich**  
**Amt für Raumplanung**

Unsere Fachstelle Siedlung und Landschaft ist ein aufgestelltes, einsatzfreudiges Team innerhalb des Amtes für Raumplanung. Zum Aufgabenbereich gehören die Beurteilung von Bauvorhaben in schutzwürdigen Ortsbildern sowie in kantonalen Landschaftsschutzgebieten, die Mitarbeit bei der Behandlung von Fragen des Ortsbildschutzes sowie bei der Überprüfung von Richt- und Nutzungsplanungen.

Wir suchen mit baldigem Eintritt eine(n)

### **Architekten(in)/Planer(in)**

Fachleute mit abgeschlossenem Studium an einer Hochschule oder Höheren Technischen Lehranstalt (Ergänzungsstudium in Raumplanung erwünscht) oder Fachleute mit praktischer Erfahrung, die über gute mündliche und schriftliche Ausdrucksfähigkeit sowie über gute Umgangsformen und Verhandlungsgeschick verfügen, senden uns umgehend ihre Bewerbung mit den üblichen Unterlagen.

**Amt für Raumplanung des Kantons Zürich, 8090 Zürich**  
**(Herr F. Blindenbacher, Tel. 259 30 34)**

Wir sind ein mittelgrosses, mit modernen EDV-Mitteln ausgerüstetes, regional tätiges Ingenieurbüro mit den Fachgebieten allgemeiner Strassen- und Tiefbau, Brücken- und Hochbau sowie Wasserbau.

Zur Ergänzung unseres Mitarbeiterstabes suchen wir je einen versierten

### **dipl. Bauingenieur ETH oder Reg. A**

Fachrichtung konstruktiver Ingenieurbau.

Die Aufgabe umfasst die Leitung anspruchsvoller Projekte im Brücken- und Hochbau einschliesslich statische Behandlung.

### **Bauingenieur HTL**

Fachrichtung Strassen- und allgemeiner Tiefbau, praxisbezogen mit Erfahrung in Bauleitungen, vorzugsweise als Bauführer in Unternehmen.

Bei den Stellen handelt es sich um ausbaufähige Kaderpositionen. Sie erfordern unternehmerisches Denken, Teamfähigkeit und Sinn für interdisziplinäre Zusammenarbeit.

Wenn Sie diese Aufgaben ansprechen, bitten wir Sie um Ihre schriftlichen Bewerbungsunterlagen, adressiert an unsere Herren R. Schlaginhausen sen. oder jun., die Ihnen telefonisch gerne weitere Informationen geben.

**Ingenieurbüro R. Schlaginhausen und Partner**  
**Thundorferstrasse 41, 8500 Frauenfeld**  
**Tel. 054/21 57 21**



**Im  
Dienste  
aller**

Die Zürcher Gemeinden  
Der Kanton Zürich

### Hochbauamt des Kantons Zürich

Für unsere Abteilung Spitalbauten suchen wir zwei

## dipl. Architekten(innen) ETH/HTL

Der interessante und anspruchsvolle Aufgabenbereich umfasst im wesentlichen:

- Projektleitung bei grösseren Bauvorhaben
- Baubegleitungen
- Überwachung der Tätigkeit von beauftragten Architekten, Planern und Unternehmern
- Begutachtung/Beurteilung von Spital- und Heimbauten
- Beratung der Baukommissionen und Architekten

Anforderungen:

- der Verantwortung entsprechende Fachausbildung
- mehrjährige Berufserfahrung
- Zuverlässigkeit, Teamfähigkeit
- Sicherheit im mündlichen und schriftlichen Ausdruck, Verhandlungsgeschick
- Bereitschaft zur Weiterbildung (EDV, Projektmanagement)

Es erwartet Sie eine lebhaft, aber kollegiale Atmosphäre in kleinem Team. Die Besoldung entspricht den Anforderungen bzw. Ihrer Ausbildung. Weitere Auskünfte erteilt Ihnen gerne der Abteilungsleiter, Herr R. Drescher, Tel. (01) 259 28 60.

Ihre handschriftliche Bewerbung senden Sie bitte an das Kantonale Hochbauamt, Personalbüro, Walcheter, 8090 Zürich.

Verlagsunternehmen  
für praxisorientierte Baufachliteratur sucht:

## Kompetente Experten der Baubranche als Gesprächspartner

für diverse Fachgespräche in den Bereichen:

- Personalrekrutierung in der Baubranche
- Finanz- und Rechnungswesen für den Bauunternehmer
- Qualitätssicherung
- Integrales Planen und Bauen
- EWR/EG und das öffentliche Beschaffungswesen

Diese Gespräche mit Ihnen dienen uns als Grundlage für die Erstellung späterer Inhaltskonzepte praxisorientierter Fachliteratur. In einem zweiten Schritt, Ihr Interesse vorausgesetzt, möchten wir dann das jeweilige fachspezifische Inhaltskonzept Ihnen in Auftrag geben bzw. durch Sie erstellen lassen.

Wenn Sie sich angesprochen fühlen und für ein erstes unverbindliches Fachgespräch bereit sind, wenden Sie sich bitte an Herrn Ralph Debler (01 432 84 32).

WEKA-VERLAG AG  
Hermeschloostr. 77  
Postfach, 8010 Zürich



Baufachliteratur  
Telefon 01/432 84 32  
Telefax 01/432 82 01

**FURKA  
OBERALP  
BAHN**  **FERROVIA  
CHEMIN DE FER  
RAILWAY** 

Anstehende Grossprojekte sowie Unterhalt und Erneuerung unserer Infrastruktur mit vielen Kunstbauten verlangen eine personelle Ergänzung in unserer Bauabteilung.

Wir suchen deshalb eine/en jüngere/n, engagierte/n

## Bauingenieur/in HTL

nach Möglichkeit mit Erfahrung im Tiefbau, vorzugsweise in Projekt- und Bauleitung.

Ihr Arbeitsort befindet sich in Brig. Sie bearbeiten mit grosser Selbständigkeit Projekte in einem kleineren, aber interdisziplinären Team, und Sie betreuen die für uns tätigen Projektverfasser und örtlichen Bauleitungen.

Interessiert Sie diese anspruchsvollen und verantwortungsvollen Tätigkeit im Büro und auf unserer 100 km langen Strecke in der eindrucksvollen Bergwelt zwischen Brig und Disentis?

Der Chef der Bauabteilung, Herr B. Glor, gibt Ihnen unter Telefon 028/22 82 40 gerne nähere Auskünfte.

Ihre Bewerbung mit den üblichen Unterlagen senden Sie bitte an **Furka-Oberalp-Bahn, Direktion, Postfach 256, 3900 Brig**

Zur Ergänzung unseres Teams suchen wir nach Ilanz für die Projektierung und Bauleitung im Bereich allgemeiner Tiefbau eine(n)

## Bauingenieur(in) HTL

die (der) mit Engagement, Selbständigkeit und fachlichem Können die Aufgaben betreut.

Wir bieten Ihnen eine abwechslungsreiche und interessante Tätigkeit, fortschrittliche Arbeitsbedingungen in kleinem Team sowie Weiterbildungsmöglichkeiten.

Wenn Sie an einer entwicklungsfähigen Position interessiert sind, so senden Sie uns bitte Ihre Bewerbung, oder rufen Sie unseren Herrn F. Schmid an.



**STRAUB AG**  
INGENIEURBÜRO

Ingenieurbüro Straub AG  
7130 Ilanz, Via S. Clau sut 7, Tel. 081 925 31 71

# Aus der Praxis für die Praxis

10 Jahre CAD-Erfahrung —  
die Garantie für eine  
parxisbezogene Anwendung

## FLASH

Das Statikprogramm  
der Extraklasse

## FENAS

nicht lineare  
Statik und  
Dynamik

Look and feel

speedikon®

die integrierte  
Bau-CAD-Lösung

10 Jahre  
**RZW**

Rechenzentrum Dr. Walder + Partner AG  
Tannackerstrasse 2, 3073 Gümligen  
Tel. 031 / 951 21 24, Fax 031 / 951 81 06

# Wer macht was?

## Abdichtungen

Starr im Dünnschichtverfahren  
BAUSCHUTZ AG RASCOR-Systemtechnik  
8048 Zürich, Bristenstr. 10, Tel. 01/432 11 30  
BENZ AG, Kunstharzbeläge und  
Bautenschutz, Bändlistr. 31, 8064 Zürich  
Tel. 01/432 50 24, Fax 01/432 28 60  
RENESCO AG, Wiesackerstrasse 89  
8105 Regensdorf, Tel. 01/842 33 55  
Fax 01/840 36 08  
BAUPLUS c/o DIENER AG  
Asylstr. 77, 8030 Zürich, 01/252 55 34

## Angewandte Klimatologie/Meteorologie

Umweltüberwachung/Luftthygiene/  
Geoinformatik  
METEOTEST, Tel. 031/23 74 17  
Fabrikstrasse 29, 3012 Bern

## Architekturmodelle

LÜCHINGER Modellbau  
9113 Degersheim, Tel. 071/54 15 22  
PINKUIN MODELLBAU AG  
CH-7320 Sargans, Falknisstr. 21  
Tel. 085/2 86 86, Fax 085/2 86 33  
SCHALK MODELLBAU AG  
8050 Zürich, Tel. 01/302 64 11  
5430 Wettingen, Tel. 056/27 10 80  
WERNER SCHNÜRIGER, 8953 Dietikon  
Moosmattstr. 16, Tel. 01/740 27 57  
SULZER-INNOTECH Modellbau  
8401 Winterthur, Tel. 052/262 21 77  
Fax 052/22 18 75  
VONLANTEN MODELLBAU  
9500 Wil, Tel. 073/22 65 38  
MODELLBAU ZABOROWSKY  
Inhaber D. Raffainer  
Neumarkt 10, 8001 Zürich, 01/252 22 16

## Asbestentfernung Altlastensanierung

REICHENBERGER AG, 6038 Gisikon  
Reuss-Strasse 9, Tel. 041/91 02 22

## Bauakustik

ISO/CONSULT/AG, 8630 Rüti ZH  
Tel. 055/31 80 00, Fax 055/31 81 17

## Bauaustrocknung

ROTH-KIPPE AG, 8055 Zürich  
Gutstrasse 12, Tel. 01/461 11 55

## Baugrunduntersuchungen

ANGELE GEOTECH  
(s. Umweltverträglichkeitsprüfung)  
BBL Baulaboratorium AG  
4132 Mültenz/Basel, Tel. 061/61 33 14  
CSD COLOMBI SCHMUTZ DORTHE AG  
3007 Bern, Tel. 031/26 30 10  
5000 Aarau, Tel. 064/24 66 22  
4410 Liestal, Tel. 061/921 24 28  
6010 Kriens, Tel. 041/41 16 07  
2900 Porrentruy, Tel. 066/66 58 58  
8158 Regensberg, Tel. 01/853 02 57  
CSD INGENIEURS CONSEILS SA  
1052 Le Monts-Lausanne, 021/37 12 41  
1700 Fribourg, Tel. 037/22 76 66  
1950 Sion, Tel. 027/22 60 76  
1201 Genève, Tel. 022/340 04 04  
EUB, Prüflabor für Erdbau,  
Umwelt und Baustoffe,  
3014 Bern, Stauffacherstrasse 130 A  
Tel. 031/42 81 52, Fax 031/41 18 53  
GEOTEST AG  
(s. Geologie - Geotechnik - Geophysik)  
K + S P. KIEFER + R. STUDER AG  
4153 Reingach BL, Tel. 061/711 94 76,  
Fax 061/711 96 34  
LOCHER GEOTECHNIK  
(s. Geologie - Geotechnik - Geophysik)  
SC + P SIEBER CASSINA + PARTNER AG  
SC + H SIEBER CASSINA + HANDKE AG  
(s. Umweltverträglichkeitsprüfung)

## Bauphysik

KOPITSIS BAUPHYSIK  
M. Sc. dipl. Bauphysiker SIA  
5610 Wohlen, Tel. 057/22 55 15  
EMMER HASS PFENNINGER AG  
4142 Münchenstein, Weidenstr. 13  
Tel. 061/46 03 03, Fax 061/46 90 71

## Bauschäden und Expertisen

CONCRETAG (s. Bauwerkserhaltung)  
ELEKTROWATT  
INGENIEURUNTERNEHMUNG AG  
8034 Zürich, Bellerivestrasse 36,  
Tel. 01/385 28 66, Herr Sauber  
(s. Bauwerkserhaltung)  
AG HEINR. HATT-HALLER, Zürich  
Hoch- und Tiefbauunternehmung  
Tel. 01/461 16 50  
LPM Baustoffprüfinstitut  
Tannenweg 1066, 5712 Beinwil am See  
Tel. 064/71 55 64, Fax 064/71 55 55  
TFB + Betonstrassen AG Wildeg  
Beratungen im Hoch-, Tief- und  
Strassenbau  
Lindenstrasse 10, 5103 Wildeg  
Tel. 064/57 72 72, Telefax 064/53 16 27  
VSL BETONEXPERT (s. Bauwerkserhaltung)

## Bauwerksdynamik, Schwin- gungen, Erschütterungen, Erdbebeningenieurwesen

ELEKTROWATT  
INGENIEURUNTERNEHMUNG AG  
Fachbereich Strukturtechnik/Stahlbau  
8034 Zürich, Bellerivestrasse 36  
Tel. 01/385 22 11, Fax 01/385 24 25  
Fachbereichsleiter: Dr. M. Wieland  
Direktwahl: 01/385 28 62

## Bauwerkserhaltung

CONCRETAG  
Beratende Ingenieure und Architekten  
Produktunabhängige Beratung  
und Expertisen, Zustandsanalysen,  
Unterhaltskonzepte, Sanierungsvorschläge,  
Laboruntersuchungen, Qualitätssicherung  
8052 Zürich, Schaffhauserstrasse 473  
Tel. 01/302 11 33, Fax 01/302 12 50  
ELEKTROWATT  
INGENIEURUNTERNEHMUNG AG  
Zustandsanalysen im Hoch-, Tief- und Strassen-  
bau, Expertisen, Bauwerksdatenbank, Unter-  
haltskonzepte, Sanierungsvorschläge, Baustoff-  
prüfungen, Qualitätssicherung,  
8034 Zürich, Bellerivestrasse 36,  
Tel. 01/385 28 66, Herr M. Sauber  
VSL BETONEXPERT  
Beratende Ingenieure,  
neutrale Begutachtung, Zustandsanalysen,  
Expertisen, Laboruntersuchungen,  
Unterhaltskonzepte, Sanierungsvorschläge,  
Qualitätssicherung, Frischbetonkontrollen  
Vakuuminjektionen, 8304 Wallisellen,  
Industriestrasse 48, Herr Ch. Weder  
Tel. 01/830 76 70, Fax 01/830 76 71  
3000 Bern 22, Scheibenstrasse 70  
Tel. 031/40 19 00, Fax 031/41 97 19  
1023 Crissier, Rue Arc-en-Ciel 2  
Tel. 021/634 73 24, Fax 021/635 49 67

## Betonfarben

PROTECTING AG  
Gütstrasse 15a, 8700 Küsnacht  
Tel. 01/910 56 70, Fax 01/910 37 06

## Betonlabor

EUB, Bern  
Stauffacherstrasse 130 A, 3014 Bern  
Tel. 031/42 81 52, Fax 031/41 18 53  
IMP Bautest AG, Inst. für Mat.-Prüfung  
Mittelgaurstr. 205, 4617 Gunzgen SO  
Tel. 062/46 20 46, Fax 062/46 19 31  
TFB Wildeg  
Lindenstrasse 10, 5103 Wildeg  
Tel. 064/57 72 72, Fax 064/53 16 27  
VERSUCHSSTOLLEN HAGERBACH AG  
7320 Sargans, Tel. 085/2 59 09



# Wer macht was?

## Beton- und Naturstein-Untersuchungen

CONCRETAG (s. Bauwerkserhaltung)  
CSD AG (s. Baugrunduntersuchungen)  
ELEKTROWATT  
INGENIEURUNTERNEHMUNG AG  
8034 Zürich, Bellerivestrasse 36,  
Tel. 01/385 28 66, Herr Sauber  
(s. Bauwerkserhaltung)  
EUB, Bern (s. Betonlabor)  
GEOTEST AG  
(s. Geologie - Geotechnik - Geophysik)  
VSL BETONEXPERT (s. Bauwerkserhaltung)

## Betonbohren/Betonfräsen

BETONBRENIN AG, Asylstrasse 77  
8030 Zürich, Tel. 01/252 55 39  
SPALTENSTEIN HOCH + TIEFBAU AG  
Schaffhauserstrasse 372, 8050 Zürich  
Tel. 01/316 11 11

## Betonsanierungen

BAUPLUS c/o DIENER AG  
Asylstr. 77, 8030 Zürich, 01/252 55 34  
BENZ AG, Kunstharzbeläge und  
Bautenschutz, Bündlistr. 31, 8064 Zürich  
Tel. 01/432 50 24, Fax 01/432 28 60  
GREUTER BAUTECH AG  
8128 Hochfelden, Langmattstrasse 8  
Tel. 01/860 39 41, Fax 01/860 80 65  
Gunit, Spritzbeton, Sandstrahlen,  
E. LAICH SA, 6670 Avegno  
Tel. 093/81 17 22  
AG HEINR. HATT-HALLER, Zürich  
Hoch- und Tiefbauunternehmung  
Tel. 01/461 16 50

J.F. JOST BAU AG, Steinwiesenstr. 3  
8952 Schlieren, Tel. 01/730 32 32  
RENECO AG, Wiesackerstrasse 89  
8105 Regensdorf, Tel. 01/842 33 55  
Fax 01/840 36 08

SPALTENSTEIN HOCH + TIEFBAU AG  
Schaffhauserstrasse 372, 8050 Zürich  
Tel. 01/316 11 11

TECTON-BAUTENSCHUTZ AG  
5432 Neuenhof, Ringstr. 18  
Tel. 056/87 11 90, Fax 056/86 18 55  
8038 Zürich, Tel. 01/482 20 40  
6005 Luzern, Tel. 041/61 62 85  
Fax 041/53 78 62  
ZETTER AG, Betonsanierungen  
Solothurn, Biel, Grenchen, Wiedlisbach  
Tel. 065/22 03 11

## Betonsanierung:

Eine Wissenschaft für uns! 10 Jahre  
Erfahrung • 300 000 m<sup>2</sup> bearbeitet •  
Kompetente Analysen, Umfassende  
Beratung.

ROBERT SPLEISS AG Bauunternehmung  
Mühlebachstrasse 164, 8034 Zürich  
Tel. 01/382 00 00, Fax 01/382 00 07  
Wir freuen uns auf Ihren Anruf und stehen  
gerne zu Ihrer Verfügung.

## Bühnenbau/Theatertechnik

Beratung, Planung und Ausführung von  
komplexen Bühneneinrichtungen  
MAX EBERHARD AG Bühnenbau  
8872 Weesen, Tel. 058/43 17 18

## Brandabschottungen

AG FÜR ISOLIERUNGEN  
8050 Zürich, Tel. 01/311 63 63  
R. MURI Feuerschutz-Konstruktionen AG  
8805 Richterswil, Tel. 01 784 37 60  
REICHENBERGER AG, 6038 Gisikon  
Reuss-Strasse 9, Tel. 041/91 02 22

## Brandschutzdämmungen

AG FÜR ISOLIERUNGEN  
8050 Zürich, Tel. 01/311 63 63  
R. MURI Feuerschutz-Konstruktionen AG  
8805 Richterswil, Tel. 01/784 37 60  
SCHNEIDER DÄMMTECHNIK AG  
8401 Winterthur, Im Hölzli 26  
Tel. 052/89 21 21

## CAAD MAS Medusa Archi- tektur System

MAS das leistungsstarke Softwarepaket für  
Profis im Architektursektor. MAS ist modular  
aufgebaut und spezifisch auf die Bedürfnisse  
des modernen Architekten zugeschnitten.  
Dieses bewährte System verkürzt den Zeit-  
aufwand für die Zeichnungserstellung auch

komplexer Projekte erheblich. • Beratung  
• Verkauf • Schulung • Service • Hotline  
Tel. 01/202 85 05  
Fax 01/202 85 06  
Krattinger & Meyer, Architektur & Planung AG  
Rüdigerstr. 10, 8045 Zürich

## CADD POINT LINE

Das komplette Schweizer CAD System für  
Architektur und Innenausbau. 2D • 3D/  
SOLIDS • PAINT • RenderMan Animation mit  
Videoausgabe • Beratung • Gesamtlösung •  
Point Line AG, Zürcherstr. 27, 5402 Baden  
Tel. 056/20 14 60, Fax 056/22 13 61

## CAAD acadGraph - der Standard

Das neue Handwerkszeug des modernen  
Architekten und Baufachmannes. Über  
1300 Versionen sind allein im deutschsprachigen  
Raum im Einsatz. Schnupperkurse,  
Beratung, Installation, Schulung, Hot-Line,  
Service und Projektunterstützung, alles aus  
einem Hause: acadGraph CADstudio AG  
Schneckerstrasse 4, 4414 Füllinsdorf/BL  
Tel. 061/901 55 56, Fax 061/901 40 20

## CAD

ASCAD AG, 3550 Langnau,  
Tel. 035/2 56 57  
Hybrid-CAD, Scannen, automatisches Vektorisieren,  
Archivieren, Plotterservice farbig und  
schwarz-weiß, konvertieren von CAD-  
Daten, Beratung

## CAD allcad

ALLPLOT/ALLPLAN für Architekten  
und Bauingenieure  
allcad ag, 8625 Gassau  
Telefon 01/935 49 27

## CAD Allplot/Allplan

Computer Design Sieber  
CDS Bausoftware AG, 9435 Heerbrugg  
Tel. 071/72 66 75  
Ihr Partner: praxisbezogen, kundennah,  
flexibel und zukunftssicher

## CAD-Arbeitsplätze für Architekten und Bau- ingenieure

FIDES INFORMATIK  
8004 Zürich, Tel. 01/249 27 01  
Integrierte Lösungen (Berechnungen,  
Devisierung, CAD) für das gesamte  
Bauwesen.

## CAD GDS

Das bewährte CAD-System für die  
CH-Bauplaner (Arch., Ing., HTL) seit 1982.  
Zukunftsweisend und auf die Bauplanung  
zugeschnitten und optimiert.  
MOR Design Systems, Binzmühlestrasse 14  
8050 Zürich, Telefon 01/305 85 85  
Fax 01/305 84 84

## CAD für Bauwesen

ARIGER, MARTY & ZWICKY AG  
9500 Wil, Tel. 073/22 56 64  
«Aus der Praxis - für die Praxis»,  
Devisierung, Baukostenkontrolle -  
CAD-Lösung - die integrierte Lösung

## CAD für das Bauwesen topCAD/ArchiCAD

Spitzenleistung auf Apple Macintosh für  
Architekten und Ingenieure  
Ingenieurbüro BOGATZKI AG  
Bahnstr. 102, 8105 Regensdorf  
Tel. 01/870 05 01, Fax 01/870 06 43

## CAD für Bauingenieure und Architekten

cadwork informatik AG  
4051 Basel, Tel. 061/271 92 80,  
Fax 061/271 45 80

## CAD/Messerli CAD

Integrales CAD/CAE für Planung im Bauwesen.  
Branchenspezifische und übergreifende  
Software für Architekten und Haus-  
technikingenieure. Bauadministration.  
Über 2000 Kunden!  
ROLAND MESSERLI AG Informatik  
8957 Spreitenbach, Tel. 056/70 12 55,  
Fax 056/71 61 73  
3011 Bern, Tel. 031/46 19 14

## CAD/MOSS-Software für Geländemodellierung

PL-SYSTEMS  
Witikonstr. 265, 8053 Zürich,  
Tel. 01/382 30 75, Fax 01/382 30 76

## CAD PARAGON

Professionelle CAD-Software für Architekten  
KASPAR HUBER, Architekt HTL  
8184 Bachenbülach, Tel. 01/860 83 83,  
Fax 01/861 19 34

## CAD Speedikon

Das integrierte CAD-System für die  
Baubranche mit über 800 Arbeitsplätzen  
in der Schweiz.

RZW DR. WALDER + PARTNER AG  
Tannackerstr. 2, 3073 Gümligen  
Tel. 031/52 21 24, Fax 031/52 81 01

## CAD/STATIK/EDV für Bauingenieure

Programmsystem CAESAR, vollständige  
EDV-Lösungen für das ganze Bauingenieur-  
büro.

RONY DAHINDEN Ingenieure + Software  
AG, 8370 Sirmach, Tel. 073/26 39 22

## CAD und Bauadministration vom und für Architekten

ArchiCAD, topCAD und Bauadministration  
2000 auf Apple Macintosh.

HEGMA PLAN AG, 6313 Menzingen,  
Tel. 042 52 34 16, Fax 042 52 17 50

## CAD vom Architekten

VIFIAN + ZUBERBUHLER AG  
Architekturbüro  
8904 Aesch, Tel. 01/737 38 11  
Seit 1985 vertrauen wir auf Autocad:  
Heute über 500 000 Installationen welt-  
weit. Die meisten Schweizer Architekten  
vertrauen uns. An einer unverblühten  
Demo zeigen wir Ihnen warum.

## Endoskopie

VSL BETONEXPERT (s. Bauwerkserhaltung)

## Entfeuchtung

Gesamtheitliche Mauerentfeuchtung  
ANDEREGG AG, St. Gallen, 071/23 65 64

## Erschütterungen/Messungen

AIR-LOC Schrepfer AG  
Eigenheimstrasse 22  
8700 Küsnacht ZH, Tel. 01/929 22 66

CSD AG (s. Baugrunduntersuchungen)

EXPLOSIV CONSULT AG  
8492 Wilo, Tel. 052/45 17 78

GEFAS AG (s. Geologie - Geotechnik -  
Geophysik)

GEOTEST AG  
(s. Geologie - Geotechnik - Geophysik)

K+S P. KIEFER + R. STUDER AG  
4153 REINACH BL, TEL. 061/711 94 76,  
Fax 061/711 96 34

ZIEGLER CONSULTANTS  
Schaffhauserstrasse 333  
8050 Zürich, Tel. 01/311 52 02  
Schwingungs- und Schallmessungen,  
Überwachungen, Sanierungen und  
Expertisen

## Fassadenisolierung

### Fassaden, hinterlüftet, isoliert

Unsere besondere Spezialität! 15 Jahre  
Erfahrung • 500 000 m<sup>2</sup> verarbeitet •  
Permanente Schulung unserer Spezialisten •  
Umfassende Beratung.

ROBERT SPLEISS AG  
Bauunternehmung  
Mühlebachstrasse 164, 8034 Zürich  
Tel. 01/382 00 00, Fax 01/382 00 07  
Wir freuen uns auf Ihren Anruf. Für Sie, das  
Neueste von der Front!

## Fassadenplanung

FEROPLAN 7000 Chur  
Alexanderstr. 16, Fax 081/22 68 25  
Tel. 081/22 55 04

EMMER HASS PFENNINGER AG  
4142 Münchenstein, Weidenstr. 13  
Tel. 061/46 03 03, Fax 061/46 90 71

Metallbau-Planung J.F. MEYER AG  
6006 Luzern, Würzenbachstr. 17  
Tel. 041/31 20 88

SCHWHR + PARTNER AG  
Sperrstr. 104a, 4057 Basel  
Tel. 061/691 00 37, Fax 061/691 00 35  
STADELMANN + ZOLLER ENGINEERING AG  
Ackerstr. 43, 8610 Uster,  
Tel. 01/941 09 97, Fax. 01/941 09 96

## Felslabor

VERSUCHSSTOLLEN HAGERBACH AG  
7320 Sargans, Tel. 085/2 59 09

## Frischbetonkontrollen

EUB, Bern  
Stauffacherstrasse 130 A, 3014 Bern  
Tel. 031/42 81 52, Fax 031/41 18 53  
IMP Bautech AG (s. Betonlabor)  
VSL BETONEXPERT, 8304 Wallisellen  
Industriestrasse 48, Tel. 01/830 76 70  
Fax 01/830 76 71

## Gebäudesimulation

Dyn. Simulation des therm. und energ.  
Verhaltens mit DOE oder DECOS.

GEILINGER AG, Energie- und Umwelttechnik  
Museumstrasse 3, Postfach 988  
8401 Winterthur, Tel. 052/88 17 01

## Geologie - Geotechnik - Geophysik

CSD AG (s. Baugrunduntersuchungen)  
GEFAS AG, Hinterbielstrasse 3  
8307 Effretikon, Tel. 052/32 25 32  
Bodenuntersuchungen (Georadar),  
Erschütterungsmessungen, Sprengtechnik  
GEOTEST AG  
3052 Zollikofen, Tel. 031/911 01 82  
9008 St. Gallen, Tel. 071/24 87 10  
6048 Horw LU, Tel. 041/47 10 24  
8955 Otterwil a.L., 4587 Aetingen SO  
1700 Fribourg, 1033 Chesauxs./L.  
1915 Chamason VS

LOCHER GEOTECHNIK, Hans Georg Locher  
Boden- und Felsmechanik, Baumaterialien,  
Baumethoden, erdstatistische Berechnungen  
PF, 3067 Boll, Tel. 031/839 66 72

SC + P SIEBER CASSINA + PARTNER  
SC + H SIEBER CASSINA + HANDKE AG  
(s. Umweltverträglichkeitsprüfung)

## Grundbautechnik

RL TERRAPROJECT AG ZUG  
6300 Zug, Tel. 042/31 44 47

## Holzschutzmittel

Dr. R. MAAG AG, 8157 Dielsdorf  
Tel. 01/855 11 11  
Color xex, Xerotin, Xylosan

## Injektionen

BAUSCHUTZ AG RASCOR-Systemtechnik  
8048 Zürich, Bristenstr. 10, Tel. 01/432 11 30

BENZ AG, Kunstharzbeläge und  
Bautenschutz, Bündlistr. 31, 8064 Zürich  
Tel. 01/432 50 24, Fax 01/432 28 60

GREUTER BAUTECH AG  
8128 Hochfelden, Langmattstrasse 8  
Tel. 01/860 39 41, Fax 01/860 80 65

AG HEINR. HATT-HALLER, Zürich  
Hoch- und Tiefbauunternehmung  
Tel. 01/461 16 50

RENECO AG, Wiesackerstrasse 89  
8105 Regensdorf, Tel. 01/842 33 55  
Fax 01/840 36 08

SPALTENSTEIN HOCH + TIEFBAU AG  
Schaffhauserstrasse 372, 8050 Zürich  
Tel. 01/316 11 11

TECTON-BAUTENSCHUTZ AG  
5432 Neuenhof, Ringstr. 18  
Tel. 056/87 11 90, Fax 056/86 18 55  
8038 Zürich, Tel. 01/482 20 40  
6005 Luzern, Tel. 041/61 62 85  
Fax 041/53 78 62

ZETTER AG, Injektionen  
Solothurn, Biel, Grenchen, Wiedlisbach  
Tel. 065/22 03 11

## Isolierungen

AG FÜR ISOLIERUNGEN  
8050 Zürich, Tel. 01/311 63 63  
SCHNEIDER DÄMMTECHNIK AG  
8401 Winterthur, Im Hölzli 26  
Tel. 052/89 21 21

# Wer macht was?

## Kanalfernsehen und -sanierung

A. KAPPELIS SCHNE AG  
Umwelttechnik, Bautenschutz  
6430 Schwyz, Tel. 043/21 11 71  
6460 Altdorf, Tel. 044/2 99 93

## Kanalisationen

KRÄHENMANN AG / KASAPRO AG  
Kanalunterhalt und -sanierungen  
9202 Gossau SG, Tel. 071/85 35 11  
Fax 071/85 92 77

## Klebebewehrungen

AG HEINR. HATT-HALLER, Zürich  
Hoch- und Tiefbauunternehmung  
Tel. 01/461 16 50

BENZ AG, Kunstharzbeläge  
und Bautenschutz  
Bändlistr. 31, 8064 Zürich  
Tel. 01/432 50 24

RENESCO AG, Wiesackerstrasse 89  
8105 Regensdorf, Tel. 01/842 33 55  
Fax 01/840 36 08

SPALTENSTEIN HOCH + TIEFBAU AG  
Schaffhauserstrasse 372, 8050 Zürich  
Tel. 01/316 11 11

Stahl/Ton AG  
Riesbachstr. 57, 8034 Zürich,  
Tel. 01/384 89 70, Fax 01/55 11 16

## Kunst am Bau

JAKOB SCHWARZ, SWB/GSMBA  
8005 Zürich, Tel. 01/271 68 97

## Kunststoff-Dichtungsbahnen

Sarnafil Abdichtungssysteme für Hoch- und  
Tiefbau. Sarnafil AG, 6060 Sarnen  
Tel. 041/66 99 66

## Lärmexperten

SINUS ENGINEERING AG, 6010 Kriens  
Amlenstrasse 22, Tel. 041/41 79 19  
Fax 041/42 28 41  
Lärmbekämpfung und Akustik  
Beratung, Messung, Expertisen

## Lärm- und Schwingungsexperten

SULZERinnotec, Fachstelle für  
Schwingungen und Akustik  
Postfach, 8401 Winterthur  
Tel. 052/81 21 23

ZIEGLER CONSULTANTS  
(s. Erschütterungen/Messungen)

## Lärmschutz

SCHNEIDER DÄMMTECHNIK AG  
8401 Winterthur, Tel. 052/89 21 21  
Lärmbekämpfung und Akustik  
Beratung, Projektierung,  
Schallschutzanlagen, Messungen

SIEGFRIED KELLER AG, Wallisellen  
Lärmschutz, Büro und Lager:  
Zürichstrasse 38, 8306 Brütisellen  
Tel. 01/833 59 51

## Lüftungskanal: Reinigung und Wartung

IWS AG, Industriewartung-Service  
4108 Witterswil, Tel. 061/301 10 62  
Fax 061/721 80 38

## Materialprüfung

BBL BAULABORATORIUM AG  
4132 Muttlenz/Basel, Tel. 061/61 33 14

EUB, Bern  
Stauffacherstrasse 130 A, 3014 Bern  
Tel. 031/42 81 52, Fax 031/41 18 53

IMP Bauteil AG (s. Strassenbaulabor)

LPM Baustoffprüfinstitut  
Tannenweg 1066, 5712 Beinwil am See  
Tel. 064/71 55 64, Fax 064/71 55 55

TFB Wildeg  
Lindenstrasse 10, 5103 Wildeg  
Tel. 064/57 72 72, Fax 064/53 16 27

## Mauerentfeuchtungen

BAUSCHUTZ AG, RASCOR-Systemtechnik  
8048 Zürich, Bristenstr. 10, Tel. 01/432 11 30

BENZ AG, Kunstharzbeläge und  
Bautenschutz, Bändlistr. 31, 8064 Zürich  
Tel. 01/432 50 24, Fax 01/432 28 60

RENESCO AG, Wiesackerstrasse 89  
8105 Regensdorf, Tel. 01/842 33 55  
Fax 01/840 36 08

TECTON-BAUTENSCHUTZ AG  
5432 Neuenhof, Ringstr. 18  
Tel. 056/87 11 90, Fax 056/86 18 55  
8038 Zürich, Tel. 01/482 20 40  
6005 Luzern, Tel. 041/61 62 85  
Fax 041/53 78 62

## Messtechnik

Messen – Registrieren – Auswerten im  
Bereich Wasser, Energie und Umwelt

A.P. KERN AG, 3210 Kerzers  
Fax 031/755 68 89, Tel. 031/755 71 21

## Metalbauplanungsbüro

METAPLAN, 9016 St. Gallen  
Projektierung, Devisierung, CAD-Planung  
Tel. 071/25 77 70, Fax 071/24 77 74

## Metall-Normtüren

BRANDER AG, 8162 Steinmaur  
Tel. 01/853 06 22, Fax 01/853 06 75

## Natursteine

J. UND A. KUSTER, Steinbrüche AG  
8807 Freienbach, Tel. 01/784 25 25

## Oberlichter/ Dachverglasungen

TUCHSCHMID AG, Kehlhofstr. 54  
8500 Frauenfeld, Tel. 054/26 11 11

## Pfahlprüfungen

GEOTEST AG  
(s. Geologie – Geotechnik – Geophysik)

## Pumpen

HÄNY & CIE AG, Pumpen- und  
Wasseraufbereitungsanlagen  
8706 Meilen, Tel. 01/925 41 11  
Fax 01/923 38 44

3S SYSTEMTECHNIK AG  
5236 Remingen  
Tel. 056/44 01 01, Fax 056/44 23 30

## Pumpen/Armaturen

KSB Zürich AG, 8013 Zürich  
Tel. 01/272 99 33, Telex 82 27 07

## PUR-Injektionen

GREUTER BAUTECH AG  
Abdichtungen, Bausanierungen  
Langmattstrasse 8, 8128 Hochfelden  
Tel. 01/860 39 41, Fax 01/860 80 65

## Rammsondierungen

RI TERRAPROJECT AG ZUG  
6300 Zug, Tel. 042/31 44 47

## Scanner-Dienstleistung

ASCAD AG, 3550 Langnau, Hinterdorfstr. 5  
Tel. 035/2 56 57, Fax 035/2 59 48  
Wir scannen, vektorisieren und archivieren  
Dokumente. Ausserdem konvertieren wir  
Daten in allen bekannten Grafikformaten.

## Schadstoffentfernung

Abbau von mit Giftstoffen belasteten  
Anlagen und Entseuchung von Gebäuden.  
REICHENBERGER AG, 6038 Giskon  
Reuss-Strasse 9, Tel. 041/91 02 22  
Filiale Basel, Gartenstrasse 63  
4052 Basel, Tel. 061/23 17 71

## Schalldämmung Schalldämmplatten HAWAPHON

Zur Anwendung im baulichen Bereich für  
Türen, Trennwände, Holzbalkendecken,  
Rolladenkästen, Dächer sowie Aussenwän-  
de bei Holzbauten.

HAWA AG  
Abteilung Schalldämmplatten HAWAPHON  
Untere Fischbachstrasse 4  
CH-8932 Mettmenstetten, Tel. 01/767 14 71

## Schallschutz- und Schwin- gungstechnik

AIR-LOC Schrepfer AG, Eigenheimstr. 22  
8700 Küsnacht ZH, Tel. 01/929 22 66

ANGST + PFISTER, 8052 Zürich  
Thurgauerstr. 66, Tel. 01/306 61 11

PRONOVO AG  
körperschall- und schwingungsdämmende  
Materialien, Hochbaulager  
8050 Zürich, Tel. 01/311 55 62

PAUL SCHWAB AG, Soodstr. 57  
8134 Adliswil, Tel. 01/710 02 22

## Sportanlagenbau

POLYmatch SA  
Rue de l'Arc-en-Ciel 5, 1023 Crissier  
Tel. 021/635 62 53, Fax 021/635 87 40  
Bächelmat 4, 3127 Mühlethurnen  
Tel. 031/809 08 00, Fax 031/809 11 58

## Sprengtechnik

EXPLOSIV CONSULT AG  
8492 Wila, Tel. 052/45 17 78

## Spritzbeton

Gunit, Sandstrahlen  
E. LAICH SA, 6670 Avegno  
Tel. 093/81 17 22

RENESCO AG, Wiesackerstrasse 89  
8105 Regensdorf, Tel. 01/842 33 55  
Fax 01/840 36 08

SPALTENSTEIN HOCH + TIEFBAU AG  
Schaffhauserstrasse 372, 8050 Zürich  
Tel. 01/316 11 11

## Stahlbau-Projektierung/ Beratung

ELEKTROWATT INGENIEURUNTERNEH-  
MUNG AG  
8034 Zürich, Bellerivestr. 36  
Tel. 01/385 22 11, Fax 01/385 24 25  
Herr E. Frei, Direktwahl: 01/385 24 20

## Strassenbaulabor

IMP Bauteil AG, Inst. für Mat.-Prüfung  
Mittelgästr. 205, 4617 Gunzgen SO  
Tel. 062/46 20 46, Fax 062/46 19 31

## Strassenprojektierung

NOORIA AG, Gesch.-Zentrum Wipkingen  
Hönggerstrasse 40, 8037 Zürich  
Tel. 01/272 27 01, Fax 01/272 26 06

## Theater- und Bühnentechnik

H.-J. HUBER, Planungsbüro für Theater- und  
Lichttechnik, Gumelenstrasse 14  
8810 Horgen, Tel. 01/725 25 52  
Fax 01/725 78 22  
Neutr. Beratung, Planung u. Fachbauleitung  
für Gemeinde-, Mehrzwecksäle usw.

## Thermolackierungen

Thermolackierwerk Waltenspiil AG  
6142 Gelttau LU, Tel. 045/81 20 51  
Fax 045/81 38 15

## Trennwände • Werkkabinen

Verstellbare Blätter-Wände  
schallschalliert, feuerbeständig

BLÄTTLER AG, Holz- und Metallbau  
Industriest. 1, 8117 Fällanden  
Tel. 01/825 43 85

CHRISTEN + PARTNER AG  
4616 Kappel b. Olten  
Trennwand- und Kabinenfabrikation  
Tel. 062/46 36 46, Fax 062/46 40 90  
4127 Birsfelden  
Tel. 061/313 08 04, Fax 313 08 58

## Treppen

COLUMBUS-TREPPEN AG  
9245 Oberbüren, Tel. 073/51 37 55  
Spindeltreppen aus Holz und Alu,  
Scheren- und Holzschiebtreppe

## Umweltverträglichkeits- prüfung

ANGELE GEOTECH  
Maria-Schürer-Strasse 16, 2540 Grenchen  
Tel. 065/52 07 12, Fax 065/52 68 76

CSD AG (s. Baugrunduntersuchungen)

ELEKTROWATT  
INGENIEURUNTERNEHMUNG AG  
8034 Zürich, Tel. 01/385 29 41

GEOTEST AG  
(s. Geologie – Geotechnik – Geophysik)  
GROBAU MANAGEMENT (Projektleitungen)  
9500 Wil, Tel. 073/22 18 22

MUELLER & PERROTTET  
Rue A.-Mooser 1, 1700 Fribourg  
Tel. 037/22 56 60, Fax 037/23 24 63

SC + P SIEBER CASSINA + PARTNER AG  
Beratende Geologen und Ingenieure  
8004 Zürich, Tel. 01/291 07 00  
4600 Olten, Tel. 062/32 15 85  
3007 Bern, Tel. 031/26 35 35  
5000 Aarau, Tel. 064/22 82 01

SC + H SIEBER CASSINA + HANDKE AG  
7000 Chur, Tel. 081/23 36 30

## Unterquerungsarbeiten Micro Tunneling

für Werkleitungen aller Art  
TRENCHAG AG, 8305 Dietlikon  
Tel. 01/833 22 05, Fax 01/833 22 45

## UVP und Lärmschutz

BAUMGARTNER + PARTNER AG  
8645 Jona-Rapperswil  
Sonnenbergstr. 26, Tel. 055/27 35 25

GEILINGER AG, Energie- und  
Umwelttechnik  
Museumstrasse 3, Postfach 988  
8401 Winterthur, Tel. 052/88 17 01

## Verkehrswesen und UVP

NOORIA AG  
Dr. R. Bahman, dipl. Ing. ETH/SIA  
Geschäftszentrum Wipkingen  
Hönggerstrasse 40, 8037 Zürich  
Tel. 01/272 27 01, Fax 01/272 26 06  
Verkehrsplanung, Verkehrserhebungen,  
Planung+Projektierung v. Verkehrsanlagen,  
Öffentl. Verkehr, Verkehrsberuhigungen,  
Lärm- und Umweltverträglichkeitsgutachten

## Vorfabrizierte Armierungen

Mit FIRISTA-Elementen armerieren Sie  
wirtschaftlicher, FIRIPA-Anschlusskörbe  
(Spezial-Prospekt verlangen)  
FISCHER REINACH AG, 5734 Reinach  
Tel. 064/71 15 55, Telex 981 532  
Fax 064/71 60 12

## Waagen

METTLER-TOLEDO (Schweiz) AG  
Waagen und analytische Instrumente  
Grabenstr. 8, 8606 Nänikon-Uster  
Tel. 01/944 45 45, Fax 01/944 45 10

## Wasser/Abwasser- Leitungen

SIKA Robotics AG,  
Rohr-Sanierungs-Service, 8627 Grüningen  
Tel. 01/935 27 82, Fax 01/935 30 23  
Effiziente Kanalisations-Rohrnetzsanierung  
mit dem «SikaRobot»®-System; ohne Auf-  
grabungen; in Rohren von 150–800 mm  
Durchmesser. Hausanschlüsse und Hausin-  
nenleitungen abdichten und sanieren mit  
dem «SikaRoboLiner® 10»-Verfahren

## Wasserentkeimung

KATADYN PRODUKTE AG, Birkenweg 4  
8304 Wallisellen, Tel. 01/ 830 36 77

## Zustandserfassung von Bauwerken

CONCRETAG (s. Bauwerkserhaltung)  
ELEKTROWATT  
INGENIEURUNTERNEHMUNG AG  
8034 Zürich, Bellerivestr. 36  
Tel. 01/385 28 66, Herr Sauber  
(s. Bauwerkserhaltung)  
VSL BETONEXPERT (s. Bauwerkserhaltung)



### Zueinander finden.

Aufeinander zugehen, dem anderen vertrauen. An den Menschen, an seine Lernfähigkeit und Entfaltungsmöglichkeit glauben. Wir von Hilti leben danach und schätzen es, gemeinsam erfolgreich zu sein.

### Erfolgreiche Produkte entwickeln

Zur Verstärkung unserer Kapazitäten in der Direktmontage suchen wir einen

#### Dipl. Bauingenieur

als Entwickler von Befestigungselementen. Sie erarbeiten im engen Kontakt mit den Märkten und der Fertigung spezifische Problemlösungen, entwickeln Befestigungselemente und ermitteln technische Anwendungsdaten. Dazu betreuen Sie Zulassungsverfahren und vertreten Hilti in Fachgremien.

Wir erwarten eine abgeschlossene Hochschulausbildung, von Vorteil mit Maschinenbaukenntnissen sowie CAD-Erfahrung und gute Englischkenntnisse.

Interessiert? Gerne informieren wir Sie ausführlicher. Bitte schreiben Sie uns oder rufen uns an:

Tel. 075/62344 Dr. F. Gröschel, Fachstelle oder 075/62574 E. Vedana, Personalabteilung.



Hilti AG, FL-9494 Schaan  
Fürstentum Liechtenstein

## Kantonale Verwaltung

In nachstehender Dienststelle ist folgende Stelle wieder zu besetzen:  
**Tiefbauamt Chur, Tel. 084/9 19 19**

### Zeichner(in)/Bauleiter(in)

im Bezirkstiefbauamt IV, Scuol

(Lehre als Bauzeichner, mehrjährige Praxis oder Weiterbildung als Bauleiter im Bereich Strassenbau/Strassenunterhalt, EDV-Kenntnisse erwünscht)

Mitarbeit bei Feldaufnahmen und bei der Ausarbeitung von Strassenbauprojekten, Organisation und Leitung verschiedener Baustellen (Strassenbau) inkl. Submission, Abrechnung usw., Bauleitung bei Unterhaltsarbeiten, Pikettdienst.

**Dienstort:** Scuol

Wir bieten fortschrittliche Anstellungsbedingungen. Dienstantritt nach Vereinbarung.

Auskünfte über den Aufgabenbereich erteilt die *zuständige Dienststelle*.

Ihre Bewerbung richten Sie bitte mit den üblichen Unterlagen an das **Personal- und Organisationsamt des Kantons Graubünden, Steinbruchstrasse 18/20, 7001 Chur.**

## AG FÜR PERSONALBERATUNG ZÜRICH

Dies könnte der Hierarchiesprung sein, den Sie als

### dipl. Bau- oder Kultur- ingenieur ETH

aus dem Umfeld

## Umwelttechnik

schon lange anstreben.

Unser Kunde, eines der renommiertesten Consultingbüros der Branche, offeriert Ihnen die Stellung als

### Stellvertreter des Bereichsleiters Abwassertechnik

Dank einer Vielzahl betreuter Grossobjekte und wachsender Ansprüche der Kundschaft nimmt diese Geschäftssparte bezüglich Auftragsvolumen und Personalbestand zu. Der jetzige Leiter wünscht sich einen starken zweiten Mann, der mehrjährige Kläranlagen-Erfahrung mitbringt, mit Beratungs-, Kontakt- und Führungsarbeit vertraut ist und sehr rasch die Leitung und Koordination komplexer Projekte übernehmen kann.

Eine Chance, welche Sie eigentlich packen müssen, um so mehr als bei Ihrem künftigen Arbeitgeber nicht nur das Know-how und der Auftragsbestand, sondern auch die Arbeitsatmosphäre stimmen.

Interessierte Herren bitten wir um einen telefonischen oder schriftlichen Erstkontakt. Wir erteilen unter Zusicherung der Diskretion gerne weitere Auskünfte.

## AG FÜR PERSONALBERATUNG ZÜRICH

8001 ZÜRICH TALSTRASSE 20 TEL. 01 221 36 56 FAX 01 211 55 76



Wir möchten unser Ingenieur-Team erweitern! Unsere **beratende** und **planende** Tätigkeit bezieht sich auf **Abwasserentsorgung** – wir lösen Probleme für öffentliche wie private Auftraggeber. Kommen Sie zu uns als

## Projektleiter Abwasserentsorgung (Bau- oder Kulturingenieur ETH)

- Kontaktfreudigkeit
- Konzeptionelles und interdisziplinäres Denken
- Koordinationsfähigkeit für Verfahren und Prozesse
- Konzeptauslegung und Detailinteresse
- gute Französischkenntnisse

helfen Ihnen bei der selbständigen Erledigung Ihrer zukünftigen Arbeit!

Nähere Auskunft über diese Stelle bei **BG Bonnard & Gardel, Ingenieure und Berater (Bern) AG**, erteilt Ihnen gerne Frau R. Reichmuth, SSI Personalberatung, Tel. 061 821 50 50. Senden Sie Ihre vollständige Bewerbung mit Handschriftprobe an

SSI-Personalberatung  
Bahnhofstrasse 11  
4133 Pratteln  
Kennziffer MB 7041



An der Eidgenössischen Technischen Hochschule Zürich (ETHZ) ist eine

## Professur für Tragkonstruktionen

neu zu besetzen.

Die Aufgaben des neuen Professors / der neuen Professorin umfassen den Unterricht in der Abteilung für Architektur im Bereich der Grundlagen einer auf Hochbau ausgerichteten technischen Mechanik. Darauf basierend sind die Tragwerkslehre im Grundbau, Stahl- und Holzbau, Stahlbeton und Mauerwerksbau sowie die Interdependenz von architektonischem Entwurf, Tragkonstruktion und übrigen technischen Systemen zu behandeln. Weiter sind Semester- und Diplomarbeiten in bautechnischer Hinsicht zu begleiten. Das Forschungsgebiet kann mit den Begriffen Hochbaukonstruktion, energiesparendes Bauen und integrale Gebäudeplanung umschrieben werden.

Vorausgesetzt werden neben einem abgeschlossenen Hochschulstudium umfassende Berufserfahrung im konstruktiven Bereich mit Schwergewicht Hochbau; Lehr- und Forschungserfahrung sind von Vorteil.

Bewerbungen mit Lebenslauf, Publikationsliste und einem Verzeichnis der bearbeitenden Projekte sind *bis zum 30. Juni 1992 einzureichen beim Präsidenten der ETHZ, Prof. Dr. J. Nüesch, ETH-Zentrum, CH-8092 Zürich.*

Im Bestreben, den Frauenanteil in Lehre und Forschung zu erhöhen, fordert die ETHZ Ingenieurinnen ausdrücklich zur Bewerbung auf.

Zur Ergänzung unseres kleinen Planungsteams suchen wir einen

## Raumplaner/Siedlungsplaner

für die selbständige Bearbeitung von Aufgaben in den Bereichen

- Quartierplanung
- Ortsplanung
- Regionalplanung

Wir arbeiten Sie gerne in dieses abwechslungsreiche und vielseitige Tätigkeitsgebiet ein und können Ihnen fortschrittliche Arbeitsbedingungen bieten.

Gerne erwarten wir Ihre üblichen Bewerbungsunterlagen. Für mündliche Auskünfte steht Ihnen der Leiter der Planungsabteilung, Herr H. Schröder, gerne zur Verfügung.



URDORF

Ingenieur- und Vermessungsbüro  
**SENNHAUSER, WERNER & RAUCH AG**  
In der Luberzen 19  
8902 Urdorf  
Tel. 01/734 18 58

## Ingenieur HTL mit Flair für vielseitige Aufgaben

Wir sind ein führender Hersteller von Feinchemikalien und pharmazeutischen Spezialitäten. Der heutige **Leiter der Abteilung «Bauten und technische Spezialanlagen»** des Ingenieurwesens wird im kommenden Frühjahr pensioniert. Damit die Übergabe seines Verantwortungsbereiches an den Nachfolger reibungslos erfolgen kann, suchen wir bereits heute Kontakt zu einem **Kadernmann**, der an einer abwechslungsreichen, vielseitigen und selbständigen Tätigkeit interessiert ist.

### Ihre zukünftigen Aufgaben:

- Als verantwortlicher Projektleiter planen und realisieren Sie die Umbauten, Sanierungen und Renovierungen sämtlicher Gebäude für Verwaltung, Fabrikation und Infrastruktur im Werk Zofingen
- Sie erstellen das Kostenbudget Ihres Verantwortungsbereichs und sind verantwortlich für dessen Realisierung und Einhaltung
- Sie sind verantwortlich für das Funktionieren der technischen Spezialanlagen wie Telefon- und Alarmanlagen
- Sie pflegen den Kontakt zu Ämtern und Behörden

### Ihr Profil:

- Sie haben ein abgeschlossenes Studium als Ingenieur HTL
- Sie sind kontaktfreudig und teamfähig
- Sie haben ein Flair für bauliche Belange
- Sie besitzen Durchsetzungskraft
- Sie haben Freude an vielfältigen Aufgaben und arbeiten gerne selbständig

Entsprechend der Bedeutung dieser Stelle für unser Unternehmen ist ein breiter Spielraum offen. Rufen Sie uns für ein erstes Gespräch einfach an: Herrn Dr. E. Weder, Leiter des Ingenieurwesens (062/50 22 09), oder Herrn H.P. Brun, Personalleiter (062/50 22 80). Falls Sie sich lieber schriftlich bewerben möchten, senden Sie Ihre Unterlagen an die folgende Adresse:

**SIEGFRIED**  **CHEMIE**

Siegfried Chemie AG  
4800 Zofingen  
062/50 11 11



## J. CAFLISCH + PARTNER

DIPL. INGENIEURE ETH/SIA

**WIR** sind ein mittleres Ingenieur-Unternehmen in der Region Zürich/Schwyz und bearbeiten schwergewichtig Informationssysteme an Grund und Boden und die damit verbundene bauliche Entwicklung der Infrastrukturen.

**SIE** sind Tiefbauzeichner(in) oder haben eine ähnlich gelagerte Ausbildung mit einer gewissen Erfahrung im kommunalen Tiefbau. Sie haben Erfahrung oder mindestens Interesse an CAD, sind dynamisch, aber trotzdem sorgfältig und ausdauernd.

**SIE** suchen einen längerfristigen Job mit Entwicklungsmöglichkeiten und Übernahme von Verantwortung für Daueraufträge.

Falls obige Bausteine zusammenpassen, sind Sie wohl unser(e) künftige(r) Mitarbeiter(in). Senden Sie uns bitte Ihre Unterlagen, damit wir ein produktives Kontaktgespräch vereinbaren können.

INGENIEUR- UND VERMESSUNGSBÜRO DATENVERARBEITUNG  
8805 RICHTERSWIL, ZUGERSTRASSE 46, TEL. 01/784 34 80  
8840 EINSIEDELN, MÜHLESTRASSE 9, TEL. 055/53 46 66

Gesucht in mittelgrosses Ingenieurbüro

## Tiefbauzeichner

mit CAD-Erfahrung für interessante Aufgaben im Hoch-, Tief- und Brückenbau.

Eintrittstermin nach Vereinbarung.

Offerten mit den üblichen Unterlagen an:



**Bänziger + Bacchetta + Partner**  
**Ingenieur + Planer SIA ASIC**  
Diplomingenieur ETH

Engimattstr. 11, beim Waffenplatz  
8027 Zürich



An der Eidgenössischen Technischen Hochschule Zürich (ETHZ) ist eine

## Professur für Architektur und Entwurf

zu besetzen.

Das Tätigkeitsfeld erstreckt sich auf die Architekturtheorie und Entwurfsmethodik sowie die integrale Gebäudeplanung. Der Unterricht an der Abteilung für Architektur umfasst die Betreuung von Entwurfsklassen, wobei die architektonische, organisatorische und konstruktive Seite einfacher und komplexer Bauvorhaben anzusprechen ist und die Vermittlung methodischer Kenntnisse in Vorlesungen und Seminaren. In den zu begleitenden Semester- und Diplomarbeiten werden Aspekte des Wohnungs- und Gewerbebaus, der öffentlichen Bauten und des Städtebaus im Hinblick auf die Realisierung behandelt.

Vorausgesetzt werden neben einem abgeschlossenen Hochschulstudium umfassende Berufserfahrung in der Projektierung und Realisierung von Gebäuden; Lehr- und Forschungserfahrung sind von Vorteil.

Bewerbungen mit Lebenslauf, Publikationsliste und einem Verzeichnis der bearbeitenden Projekte sind bis zum 30. Juni 1992 einzureichen beim Präsidenten der ETHZ, Prof. Dr. J. Nüesch, ETH Zentrum, CH-8092 Zürich. Im Bestreben, den Frauenanteil in Lehre und Forschung zu erhöhen, fordert die ETHZ Architektinnen ausdrücklich zur Bewerbung aus.

Zur Ergänzung unseres Teams in Aarau suchen wir

## dipl. Bauingenieur ETH/HTL

mit einigen Jahren Berufserfahrung in Fachrichtung Konstruktion.

Initiativem, verantwortungsvollem Mitarbeiter übertragen wir die selbständige Bearbeitung anspruchsvoller Projekte in den Bereichen Hoch-, Tief- und Brückenbau.

Schriftliche und mündliche Bewerbungen sind zu richten an

**Riner Süess + Partner AG**  
dipl. Bauingenieure ETH/SIA

Weltstrasse 27 Telefon 064/22 25 41  
5000 Aarau · 5200 Brugg · 5630 Muri

GESUCHT

## DIPL. BAUINGENIEUR ETH/HTL

Wenn Sie Freude an einem unkonventionellen Bürobetrieb haben, flexibel, speditiv und unkompliziert sind, dann rufen Sie uns doch an, oder senden Sie uns umgehend Ihre Unterlagen:

CALATRAVA VALLS S.A., OBERE ZÄUNE 14  
8001 Zürich  
zHd. Herrn P. Lüthi, Tel. 252 88 77

Für die Bearbeitung anspruchsvoller Um- und Neubauten suchen wir erfahrene(n)

### Architekt(in) HTL

und

### Hochbauzeichner(in)

Wir bieten: – Angenehmes Arbeitsklima in kleinem Team, modernste EDV-Anlage, leistungsgerechte Entlohnung.

Wir erwarten: – Gute Fachkenntnisse, EDV-Erfahrung.

Interessenten bitten wir, ihre handschriftliche Bewerbung mit den üblichen Unterlagen einzureichen an:

atelier hrl – H.R. Lampart dipl. Architekt SIA/SWB, Trotte im Mies, 8712 Stäfa.

Westschweizer Ingenieurbüro sucht zur

### Mitarbeit bei der Bearbeitung von Grossprojekten

Ingenieurbüro in Bern

evtl. spätere Beteiligung oder Übernahme des Büros in Bern erwünscht.

Antworten unter Chiffre SIA 1413, an IVA AG, Postfach, 8032 Zürich

## Stellengesuche

### Dipl. Architekt ETH SIA

45, lange Praxis im In- und Ausland in leitender Stellung, kreativer Entwerfer und Darsteller, versiert im Umgang mit Bauherren, Behörden und Unternehmern, sucht neuen Wirkungskreis im Grossraum Zürich-Ostschweiz. Interesse an Partnerschaft vorhanden.

Zuschriften bitte unter Chiffre X 033-771745, an Publicitas, Postfach 896, 9001 St. Gallen

## DESIGNER WANTED?

Schweizer Designer C. A. T., mit internationaler Erfahrung (London, Paris, Florenz & Los Angeles) empfiehlt sich als freier Mitarbeiter für alle Bereiche der zeitgenössischen Innenarchitektur.

Telefon 031 952 62 20

## DIPL. KULTURINGENIEUR

mit Geometer-Patent (33)

sucht ab sofort eine neue Arbeitsstelle. Verfüge über mehrjährige Erfahrung auf den Gebieten Wasserversorgung und Grundbuch- beziehungsweise Bauvermessung.

Es würde mich freuen, auf dem Gebiet Umwelttechnik ein neues Tätigkeitsgebiet zu finden oder meine Kenntnisse auf dem Gebiet Siedlungswasserbau zu vertiefen.

Offerten unter Chiffre SIA 1422 an IVA AG, Postfach, 8032 Zürich

Absolventen der HTL Brugg-Windisch suchen Stellen als

### Bauingenieure HTL (alle Fachrichtungen)

im Raum Schweiz, ab November 1992.

Zuschriften an: HTL Brugg-Windisch, z.Hd. Klasse B 89, Abteilung Bauingenieurwesen, 5200 Windisch

## Bauleitungen

für Wohn- und Industriebauten durch erfahrenen Architekten HTL in freier Mitarbeit.

Offerten unter Chiffre H 264-2131 an Ofa Orell Füssli Werbe AG, Postfach, 8810 Horgen

## Dipl. Architektin ETH Z

mit langjähriger Erfahrung in Projektierung und Ausführung sucht neuen Wirkungskreis im Raum Zürich.

Offerten unter Chiffre SIA 1423 an IVA AG, Postfach, 8032 Zürich

## Architekt/Planer HTL

Erfahrung in Architektorentwurf, Städtebau, Aussenraumgestaltung, Quartier- und Ortsplanung, mehrsprachig, sucht neues Engagement in Anstellungsverhältnis oder freier Mitarbeit.

Chiffre SIA 1421 an IVA AG, Postfach, 8032 Zürich

## Diverses

Erfahrener

### Architekt ETH

übernimmt **Projekt + Planbearbeitungen** in freier Mitarbeit. Ganze Schweiz (CAD vorh.).

Offerten unter Chiffre SIA 1410 an IVA AG, Postfach, 8032 Zürich

Kleines, leistungsfähiges Architekturbüro mit besten Referenzen hat ab sofort

### freie Kapazität für Ausführungsplanung

für Neubauten, Umbauten oder Renovationen im Raum Zürich.

Kontaktnahme bitte unter Chiffre SIA 1401 an IVA AG, Postfach, 8032 Zürich

Kleines Architekturbüro HTL übernimmt in freier Mitarbeit

### Projekt- und Ausführungsplanungen

sowie Devisierungen, Submissionen.

Anfragen unter Chiffre SIA 1419 an IVA AG, Postfach, 8032 Zürich

# Zubler & Berner AG Fabrik-Liquidation

(amtl. bew. bis 6.7.92)

Trotz rigoroser Liquidationsrabatte von grösstenteils

**50 bis 75%**

können Sie vom 9. bis 30. Mai Wohnkombinationen,  
Vitrinen, Sideboards und Regale mit

**100% WIR auf jeden Betrag!**

oder gegen Bar einkaufen!

Besuchen Sie die riesige Ausstellung  
(auch Spiegel, Lampen und Orientteppiche!)

Bachtelstr. 32, 8636 Wald  
Tel. 055/95 15 51

Offen 10 bis 12, 13.30 bis 18.30 Uhr,  
Do bis 20 Uhr, Sa 9 bis 16 Uhr

Die Beauftragte:  
**Bernhard Kunz, Liquidator AG**

Kleines, leistungsfähiges

## geotechnisches Beratungsbüro

hat ab sofort freie Kapazität und erarbeitet für Sie Aufgaben auf den  
Gebieten Grundbau, Grundwasser sowie Umwelt-/Deponietechnik.  
Grossraum Zürich und Zentralschweiz.

Kontaktnahme unter Chiffre SIA 1420 an IVA AG, Postfach, 8032 Zürich

Erfahrener

## Architekt HTL

sucht und übernimmt Architekturaufgaben im Bereich Neu-, An-, Aus- und Um-  
bauplanung, Ausführung und Baubiologie, auch als Teilleistung, in freier Mit-  
arbeit (Infrastruktur vorhanden).

Tel. 056/21 70 70, Fax 056/21 70 23

## Dipl. Architekt ETH

übernimmt Projekt-Aufträge aller Art in freier Mitarbeit.  
Vorprojekte und Baueingaben. Langjährige Erfahrung in Wettbewerben – über  
30 Preise – auch mit Weiterbearbeitungen, Ausführungen. Sehr guter Dar-  
steller.

Kontaktaufnahme unter Chiffre SIA 1332 an IVA AG, Postfach, 8032 Zürich.

**Wir empfehlen, den Offerten auf Stellenangebote**


**keine Originalzeugnisse beizulegen.**

## DEVISIERUNGEN

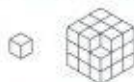
auf PC mit Messerli-Programm für alle Arbeitsgattungen durch versierten  
Bauleiter.

Anfragen unter Chiffre L 264-2136 an ofa Orell Füssli Werbe AG, Postfach,  
8810 Horgen

## MacBauFinanz

Das Baubuchhaltungs-, Bau-  
kostenprogramm vom Bauprofi  
für den -Macintosh.

Dardel + Schnider



**Bauleitung  
Terminplanung**  
Diggelmannstrasse 22  
8047 Zürich  
Tel. 01-401 11 11

## Impressum

**Schweizer Ingenieur und Architekt (SI+A)**

**Herausgeber**

Verlags-AG der akademischen technischen Vereine

**Offizielles Organ**

Schweizerischer Ingenieur- und Architekten-Verein (SIA)  
Gesellschaft Ehemaliger Studierender der ETH Zürich (GEP)  
Schweizerische Vereinigung Beratender Ingenieure (ASIC)

**Redaktion**

Rüdigerstrasse 11, Postfach 630, 8021 Zürich  
Tel. 01 / 201 55 36, Telefax 01 / 201 63 77

**Redaktoren**

Heinz Rudolphi, Ing. SIA, Chefredaktor  
Bruno Odermatt, dipl. Arch. ETH / SIA  
Hans U. Scherrer, dipl. Ing. ETH / SIA  
Brigitte Honegger, Architektin

**Redaktioneller Mitarbeiter**

Richard Liechti

**Produktion**

Werner Imholz

**Sekretariat**

Odette Vollenweider, Adrienne Zogg

Nachdruck von Bild und Text, auch auszugsweise, nur mit schriftlicher  
Zustimmung der Redaktion und mit genauer Quellenangabe.

**Abonnemente**

	Schweiz:	Ausland:
1 Jahr	Fr. 198.–	Fr. 215.–
Einzelnummer	Fr. 8.– plus Porto	

Ermässigte Abonnemente für Mitglieder GEP, BSA, ASIC,  
STV, Archimedes und Studenten.

*Einzelnummern* sind nur bei der Redaktion erhältlich.

*Bestellungen* für Abonnemente sowie  
*Adressänderungen von Abonnenten* an

Abonnementverwaltung Huber & Co. AG  
CH-8501 Frauenfeld, Telefon 054 / 27 11 11

Adressänderungen von SIA-Mitgliedern an das  
SIA-Generalsekretariat, Postfach, 8039 Zürich

Postcheck

«Schweizer Ingenieur und Architekt»  
80-6110-6 Zürich

**Anzeigen**

**IVA AG für Internationale Werbung**

Hauptsitz: Mühlebachstr. 43 8032 Zürich Tel. 01 / 251 24 50 Fax 01 / 251 27 41	Filiale Lausanne: Pré-du-Marché 23 1004 Lausanne Tel. 021 / 37 72 72 Fax 021 / 37 02 80	Filiale Lugano: Via Pico 28 6909 Lugano-Cassarate Tel. 091 / 52 66 84 Fax 091 / 52 45 65
--	---	--

**Satz + Druck**

Huber & Co. AG  
8501 Frauenfeld, Tel. 054 / 27 11 11

**Ingénieurs et architectes suisses (I+AS)**

Erscheint im gleichen Verlag

Redaktion:

Rue de Bassenges 4, case postale 180, 1024 Ecublens,  
Tel. 021 / 693 20 98, Telefax 021 / 693 20 84

Abonnemente:

	Schweiz:	Ausland:
1 Jahr	Fr. 128.–	Fr. 138.–
Einzelnummer	Fr. 7.–	Fr. 8.–

**SIA-Generalsekretariat**

Selnaustrasse 16, Postfach, 8039 Zürich  
Tel. 01 / 283 15 15, Fax. 01 / 201 63 35  
SIA-Normen und -Dokumentationen: Tel. 01 / 283 15 60