

Objektyp: **Advertising**

Zeitschrift: **Schweizer Ingenieur und Architekt**

Band (Jahr): **110 (1992)**

Heft 26

PDF erstellt am: **08.08.2024**

### **Nutzungsbedingungen**

Die ETH-Bibliothek ist Anbieterin der digitalisierten Zeitschriften. Sie besitzt keine Urheberrechte an den Inhalten der Zeitschriften. Die Rechte liegen in der Regel bei den Herausgebern. Die auf der Plattform e-periodica veröffentlichten Dokumente stehen für nicht-kommerzielle Zwecke in Lehre und Forschung sowie für die private Nutzung frei zur Verfügung. Einzelne Dateien oder Ausdrucke aus diesem Angebot können zusammen mit diesen Nutzungsbedingungen und den korrekten Herkunftsbezeichnungen weitergegeben werden. Das Veröffentlichen von Bildern in Print- und Online-Publikationen ist nur mit vorheriger Genehmigung der Rechteinhaber erlaubt. Die systematische Speicherung von Teilen des elektronischen Angebots auf anderen Servern bedarf ebenfalls des schriftlichen Einverständnisses der Rechteinhaber.

### **Haftungsausschluss**

Alle Angaben erfolgen ohne Gewähr für Vollständigkeit oder Richtigkeit. Es wird keine Haftung übernommen für Schäden durch die Verwendung von Informationen aus diesem Online-Angebot oder durch das Fehlen von Informationen. Dies gilt auch für Inhalte Dritter, die über dieses Angebot zugänglich sind.

## Kontrolle eingeschlossen. Medikamente eingeschlossen.



Oberschwester Silvias  
wachsamer  
Original KABA® NOVA.

Gerade in Spitälern,  
kann mangelnde Si-  
cherheit schwere  
Folgen haben. Nur  
Kliniken und Heimen  
schwere  
gerade in Spitälern,  
kann mangelnde Si-  
cherheit schwere  
Folgen haben. Nur  
Kliniken und Heimen  
schwere

Kliniken und Heimen  
schwere  
gerade in Spitälern,  
kann mangelnde Si-  
cherheit schwere  
Folgen haben. Nur  
Kliniken und Heimen  
schwere

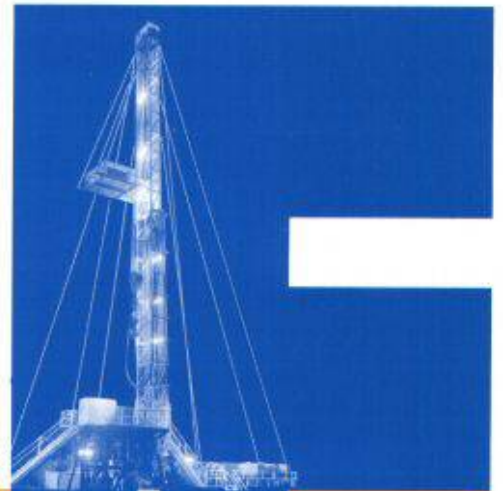
Denn dank der an Ort und Stelle program-  
mierbaren Elektronik von KABA® NOVA lässt sich die  
Zutrittsberechtigung örtlich und zeitlich limitieren und  
das Öffnen der Türen sogar registrieren. Und sollte ein-  
mal ein Schlüssel verloren gehen oder abhanden kom-  
men, so ist auch dies kein aufregender Notfall: Ohne  
grosse Operation ist der Schlüs-  
sel-Code gesperrt und die Anlage  
neu programmiert. Und schon  
ist das Schliesssystem wieder  
wohlauf und wohlzu.

Kompatible Schliess-  
systeme von KABA®



# KABA®

Das Original.



1000 m

2000 m

3000 m

4000 m

Ein Schweizer  
Bohrunternehmen, das  
wirklich in die Tiefe geht,  
bis 4000 Meter.

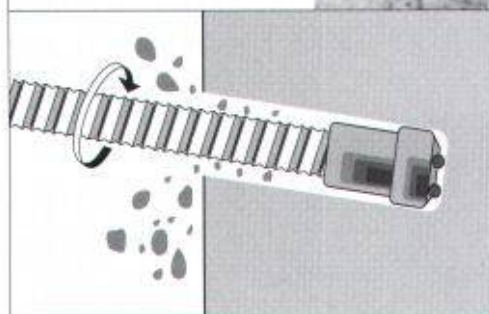
Bohrungen für Erfor-  
schung und Erkundung  
von Lagerstätten, Geo-  
thermie, Tiefengrund-  
wasser; Produktions-  
bohrungen.

- Tiefbohrungen mit  
Seilkern- und Rotary-  
Verfahren.
- Zielgenaue Bohrungen  
in sämtliche Richtungen.
- Schachtbau im  
Gefrier- und Raisebohr-  
Verfahren.
- Dükerbohrungen für  
Werksleitungen aller  
Art zur Unterquerung  
von Hindernissen.
- Beratung
- Planung
- Ausführung



**ISCHEBECK**

## Injektionsanker



### Der neue Weg in der Anker- technik

- ☞ einfach
- ☞ sicher
- ☞ schnell
- ☞ rationell

Bohren und injizieren  
im gleichen Arbeits-  
gang, den örtlichen  
Bodenverhältnissen  
angepasst.

Für Anker, Verna-  
gelungen und Mikro-  
pfähle von 100 bis  
1000 kN Belastung  
auf Zug und Druck.

verlangen Sie  
detaillierte Unterlagen

**RUWA**  
Drahtschweißwerk AG  
Postfach  
3454 Sumiswald  
Tel 034 71 19 65  
Fax 034 71 28 83

**RUWA**

## Pfahlfundationen

- Bohrpfähle
- Ortsbetonpfähle «DELTA»
- Vibro - Ortsbetonpfähle
- Vorfabrizierte Betonpfähle
- Holzpfähle
- Presspfähle für Unterfangungen
- Mikropfähle
- Wasserbauarbeiten
- Spundwände

**EGGSTEIN AG**

Spezialgrundbau

Industriestrasse 16

6005 Luzern

Telefon 041 / 44 66 04/05

**A. Tschümperlin AG**

B A U S T O F F E

## «Macono» Böschungssteine

Eine ästhetisch und wirtschaftlich überzeugende Lösung.



Das bepflanzbare Mauersystem  
für Böschungssicherungen,  
Terrassierungen mit Stützfunk-

tion sowie freistehende Sicht-  
und Lärmschutzwände.  
In zwei Farbtönen erhältlich.

- Senden Sie uns die vollständige  
Böschungsstein-Dokumentation
- Wir wünschen eine unverbindliche  
Beratung

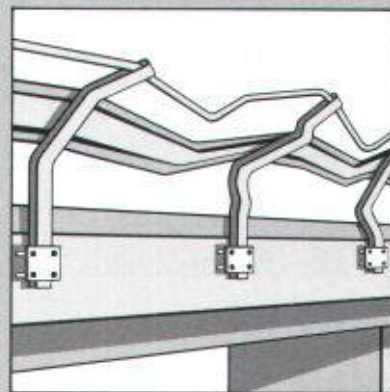
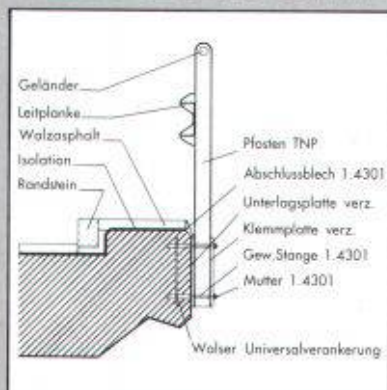
Firma \_\_\_\_\_  
Name \_\_\_\_\_  
Strasse \_\_\_\_\_  
PLZ/Ort \_\_\_\_\_  
Tel. \_\_\_\_\_ SIA 92

Coupon einsenden oder kopieren und  
faxen an:

A. Tschümperlin AG · Neuhof · 6340 Baar · Tel. 042-33 34 44 · Fax 042-31 33 43



# DAS ÜBERLEGENE BEFESTIGUNGSSYSTEM AN BETONBAUWERKEN



Walser Universalverankerung:

Einfacher montiert, schneller und besser repariert.

- montagefreundlich
- zuverlässig
- reparaturfreundlich
- korrosionsbeständig
- sicher
- keine Beeinträchtigung der Bausubstanz
- tausendfach bewährt

Verlangen Sie unverbindlich unsere Dokumentation!



**WALSER+CO. AG**

9044 Wald AR  
Telefon 071 95 15 21  
Telefax 071 95 15 07

vielseitig  
erfahren  
überall in der Schweiz

**WALO**

75

**JAHRE**

Walo Bertschinger AG

Unsere Zielsetzungen heute und morgen: neue Aufgaben anpacken, Spezialitäten in allen Bereichen fördern und sich veränderten Marktverhältnissen anpassen.

Wir beraten Sie gerne:

Walo Bertschinger AG  
Postfach 7534  
8023 Zürich  
Telefon 01/745 23 11  
Fax 01/740 31 40

45 Filialen in der ganzen Schweiz



# COLUMBUS TREPPEN®

Scherentreppen



Spindeltreppen

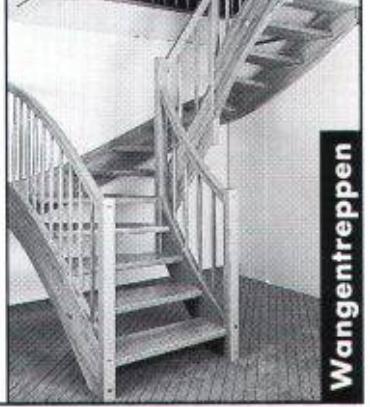


Columbus liefert in der ganzen Schweiz: prompt + zuverlässig!  
Verlangen Sie die informativen Treppen-Unterlagen und unsere Offerte!



**Columbus Treppen AG**  
9245 Oberbüren  
Tel. 073 - 51 37 55  
Fax 073 - 51 37 76

Wangentreppen




## Aquarex

Ihr Partner für:

**Beton- und Mörtelzusatzmittel**  
**Fugenbänder**  
**Bautenschutzprodukte**  
**Spezialtrockenmörtel**

**Aquarex Bauchemie AG**  
**8620 Wetzikon**

Telefon 01 932 18 44  
Telefax 01 932 18 31

Rufen Sie an. Sie erhalten  
weitere Informationen.

Generalvertretung:

**ADDIMENT®** -PRODUKTE

Qualität auch unter dem Teppich.

**PREMIUM SYN** Top-Floor

Preis AG, © 036/47 83 33

## BIRCHER & SCHIESS

*Gehäuter verpackt  
kartonverpackt*

Für nähere Auskunft  
stehen wir Ihnen gerne zur Verfügung.  
Telefon 054 21 85 51

GRAFISCHE  
UNTERNEHMUNG  
UND VERLAG

**Huber**

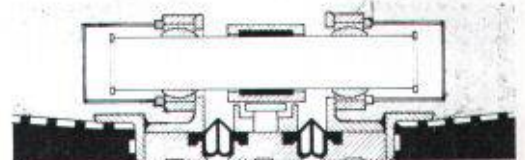
Huber & Co. AG 8501 Frauenfeld



2853 - COURFAIVRE

Der Fachmann der Fahrbahn-  
übergänge «RECRIDO»

Tel. 066/56 81 91  
Fax 066/56 82 91



**Besondere Vorzüge:**  
zuverlässig, wasserdicht (100%),  
dauerhaft, zerlegbar, aufsetzbar,  
leise

**Neu:** mit Eröffnungsregulator auf Multi-Fugen-Fahrbahnübergänge

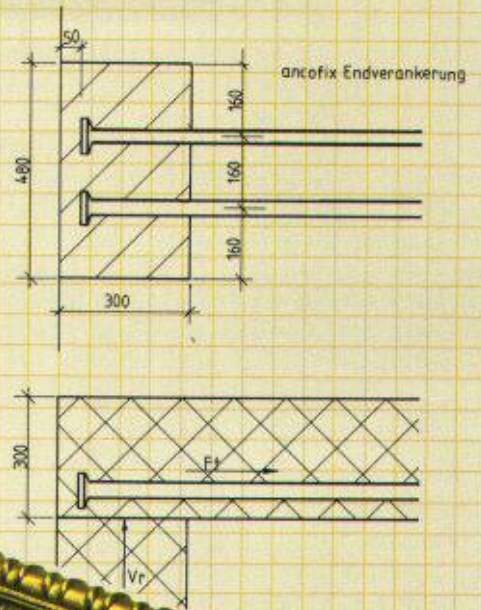


# ancoFix®- Endverankerungen

die wirtschaftliche Art, bei engen Platzverhältnissen eine Verankerung zu realisieren..

... ancoFix -Endverankerungen

- einfach, sicher, baustellengerecht -



**ancotech ag** Spezialbewehrungen  
Wehntalerstrasse 9  
CH-8165 Schöflisdorf  
Tel: 01/856'16'66 Fax: 01/856'17'50

## GEOTEXTILIEN

gewebe

begrünung

vliese



### PPS-45®

trennt und armiert im strassenbau



Tricon AG  
Zürcherstr. 350  
Postfach 173  
8501 Freuenfeld 1  
Telefon 054 21 83 83  
Telefax 054 22 13 18

Verlangen Sie unsere Unterlagen:

\_\_\_\_\_

\_\_\_\_\_

\_\_\_\_\_

## Treppenlifte für jeden Anspruch

Für Überbauungen, öffentliche Gebäude, Privat-Häuser etc.  
Für Drinnen und im Freien, mit und ohne Witterungsschutz.  
Beförderung sitzend, stehend oder im Rollstuhl. Auch nachträglich einbaubar.



# rigert



Coupon

Rigert Maschinenbau AG  
6405 Immensee  
Tel. 041-81 53 81

Vertretungen in der  
ganzen Schweiz

Senden Sie mir Ihre Dokumentation über  Innenanlage  Aussenanlage

Name: \_\_\_\_\_

Strasse, Nr.: \_\_\_\_\_

PLZ/Ort: \_\_\_\_\_

Tel.: \_\_\_\_\_

SIA



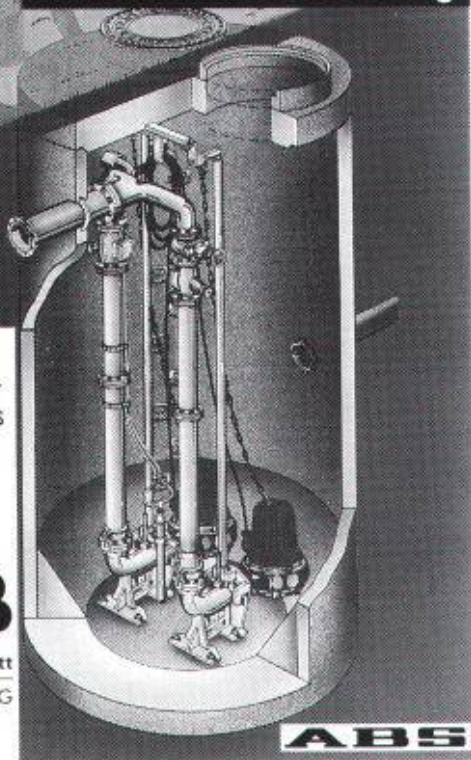
**Garantiert  
zuverlässige Haus- und  
Grundstückentwässerung**

SEV-geprüfte Qualitäts-  
produkte von der Keller-  
entwässerungspumpe bis  
zur vollautomatischen  
Pumpstation.

**KOLB**

Pumpanlagen komplett

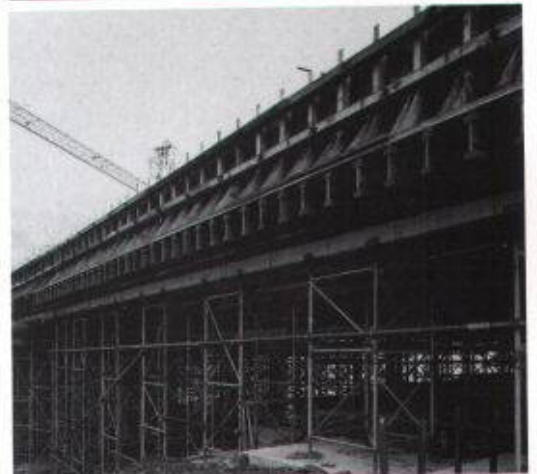
Eugen Kolb Pumpen AG  
8594 Güttingen  
Tel. 072/65 21 75



**ABS**



**Lehr- und  
Stützgerüste**



Nüssli-Construvit - Ihr Spezialist für anspruchsvolle Lehr-  
und Stützgerüste jeder Grössenordnung.

- kurze Montagezeiten
- objektgerechte, flexible und einfache  
Systembauweise
- grosse Lastaufnahmen

Planung • Verkauf • Vermietung • Montage

Gerüste      Tribünen      Bühnen

**Nüssli-Construvit AG**

8536 Hüttwilen

3250 Lyss

Tel. 054 / 747 22 22

Tel. 032 / 84 70 11



## PHOTOGRAMMETRIE

**Vom Foto zu 3D-Daten  
Eine berührungslose Messmethode**

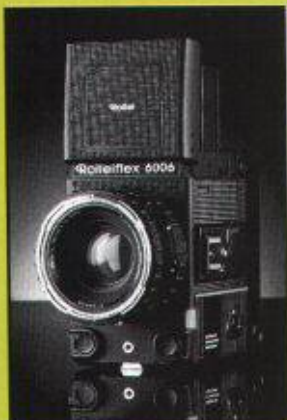
Sind Sie Architekt, Ingenieur, Konstrukteur, Planer?

Suchen Sie eine **flexible** und **zuverlässige Methode**  
Ihre Bauten, Anlagen, Apparate **schnell, präzise** und  
**berührungslos dreidimensional** zu messen?

Unsere Lösung: **PHOTOGRAMMETRIE**

Anstatt die Objekte zeitraubend und sehr umständlich  
vor Ort zu messen, werden die interessierenden Masse  
dem Bild entnommen (Bildmessung).

Mit Hilfe der Photogrammetrie lösen Sie mühelos  
und wirtschaftlich Ihre Messprobleme, gleich in welcher  
Branche Sie arbeiten.



Firma \_\_\_\_\_  
Kontaktperson \_\_\_\_\_  
Adresse \_\_\_\_\_  
PLZ/Ort \_\_\_\_\_  
Telefon \_\_\_\_\_  
Branche \_\_\_\_\_

Ja, wir sind interessiert. Senden Sie uns Unterlagen.  
Einsenden an:  
Stadlin + Fuchser AG, Langnaustr. 16, CH-3532 Zäziwil/BE

Sind Sie interessiert, die erstaunlichen Möglichkeiten der  
modernen Photogrammetrie kennen zu lernen?  
Dann senden Sie uns den nebenstehenden Coupon ein

**STADLIN + FUCHSER AG**

PHOTOGRAMMETRIE VERMESSUNG CAD

CH-6300 Zug, Hofstrasse 1a  
Tel. 042 / 22 22 14, Fax 042 / 21 24 75  
CH-3532 Zäziwil/BE, Langnaustrasse 16  
Tel. 031 / 711 31 51, Fax 031 / 711 17 42

Vertreter CH/A/FL

**Rollei**  
fototechnic

Industrie-Messsystem





Gewerblich-Industrielle  
Berufsschule Winterthur  
Baubteilung

Auf Beginn Schuljahr 1995/96 ist eine

## hauptamtliche Lehrstelle für den berufskundlichen Unterricht an Maurerklassen

infolge Pensionierung des jetzigen Stelleninhabers neu zu besetzen.

### Anforderungen:

- Diplom als Architekt HTL oder Bauingenieur HTL oder dipl. Baumeister
- abgeschlossene Maurerlehre
- mehrjährige Praxis in Bauunternehmung (Praxiszeit) bis Stellenantritt als Hauptlehrer wird angerechnet
- SIBP-Diplom als Berufsschullehrer (es können auch Bewerber berücksichtigt werden, die das Berufsschullehrer-Diplom am Schweizerischen Institut für Berufspädagogik in Zollikofen noch erwerben müssen)
- Bereitschaft für den Unterricht in der beruflichen Weiterbildung

### Einsatz als Lehrbeauftragter:

- Es besteht die Möglichkeit, ab Februar 1993 als Lehrbeauftragter mit einem kleinen Pensum zu unterrichten.

### Anstellung:

Im Rahmen der kantonalen Berufsschullehrerverordnung.

### Auskünfte:

E. Noser, Leiter Baubteilung, Telefon 052/267 85 51

### Anmeldung:

Bewerbungen sind bis zum 25. Juli 1992 mit den üblichen Unterlagen einzusenden an:

Gewerblich-Industrielle Berufsschule Winterthur, Baubteilung, Wülflingerstrasse 17, 8400 Winterthur.

Wir, ein buntgemischtes Architektenteam, suchen einen qualifizierten

## Bauleiter

für die Mitarbeit in der Vorbereitungs-, Ausführungs-, Abschlussphase.

Wir bearbeiten zurzeit Heime, Dienstleistungsbetriebe, Wohnungsbau.

Wir sind voll beschäftigt. Nehmen Sie Kontakt auf mit:

**056 / 82 27 77**

Frei Architekten und Planer AG,  
Widacherstrasse 14, 5416 Kirchdorf.

# Herausforderung für Bauingenieur ETH/HTL

Wir sind eine innovative Management- und Engineering-Firma, spezialisiert auf die Lösung sämtlicher logistischer Aufgaben, die sich beim Bau von schlüsselfertigen Industrie-Anlagen stellen. Zu unserer exklusiven Kundschaft gehören private und öffentliche Unternehmen und Investoren in der Schweiz und im Ausland.

Zur Ergänzung unseres Spezialisten-Teams im Bereich Bau-Management/Engineering suchen wir Bauingenieure ETH/HTL (oder gleichwertig), **vorzugsweise mit interner Industrie-Erfahrung**, denen wir anspruchsvolle Projektleitungs- und Beratungs-Mandate selbständig übertragen können. Mehrjährige Praxis, Auslandsfahrung und gute Sprachkenntnisse in D, E und F/Sp sind für diesen interessanten Aufgabenbereich unerlässlich.

Möchten Sie mehr wissen? Unser Herr P. Müller gibt Ihnen gerne Auskunft.

Wir freuen uns auf Ihre Bewerbung!



LOGISTIC TURNKEY SERVICE LTD  
Consulting • Management • Engineering

Schaffhauserstrasse 373 • CH-8050 Zürich  
Telefon 01/311 44 88 • Fax 01/311 37 87

## PERSONAL SIGMA PERSONALBERATUNG PERSONALFÖRDERUNG

### Projektengineering auf breiter Ebene

Unser Auftraggeber ist ein international tätiges, mittelgrosses Unternehmen mit Sitz im Kanton Thurgau. Anspruchsvolles Engineering garantiert ihm qualitatives Wachstum. Im Rahmen seiner Kapazitätserweiterung wurden wir beauftragt, einen dynamischen

### Bauingenieur HTL

auf die neu geschaffenen Stelle aufmerksam zu machen. Sie wären dabei in einem kleinen Team zuständig für die **TECHNISCHE UND ADMINISTRATIVE BEARBEITUNG** anspruchsvoller Projekte und zeichnen auch verantwortlich für den finanziellen Erfolg Ihrer Aufträge. Wir erwarten von Ihnen bereits erste entsprechende Erfahrungen und die Bereitschaft, nach unternehmerischen Grundsätzen Ingenieuraufgaben wahrzunehmen. Haben wir Ihr Interesse geweckt und möchten Sie gerne mehr über diese Stelle erfahren? Dann rufen Sie unseren **Herrn Kurt Liechti** an. **PERSONAL SIGMA FRAUENFELD**, Bahnhofstrasse 76, 8500 Frauenfeld, Telefon 054/27 27 27.



MEHR ALS EINE STELLE





## Neue Herausforderung für Architekt(in) Techniker(in)

Sie kennen die Aufgaben und Probleme im Planungsbüro und haben Erfahrung in der Anwendung der CRB-Arbeitsmittel (Kostenplanung und Devisierung). Zudem verfügen Sie über Organisationstalent und sprachliches Flair sowie über Bereitschaft zur Weiterbildung.

Wir bieten Ihnen eine völlig neue Herausforderung: als Projektleiter des CRB sind Sie alleine für den Bereich **BAUKOSTEN** verantwortlich. Unter Ihrer Leitung erarbeiten externe Fachgruppen unsere Arbeitsmittel, insbesondere das **BAUHANDBUCH** und die **BAUKOSTENDATEN**. Selbstverständlich werden Sie umfassend in den Projektbereich eingeführt.

Interessiert? Unser Technischer Leiter HP. Goeggel freut sich auf Ihren Anruf.

Schweizerische Zentralstelle  
für Baurationalisierung

# CRB

Zentralstrasse 153  
Postfach, 8040 Zürich  
Tel. 01/451 22 88

Zur Entlastung unseres Chefs suchen wir für unser modern eingerichtetes Architekturbüro einen jüngeren

## Architekten ETH

mit einigen Jahren Berufserfahrung.

Wir bevorzugen einen qualifizierten Allrounder mit Wettbewerbs- und Ausführungserfahrung, mit Führungseigenschaften und mit einem Sinn für das Wesentliche.

Falls Sie sich angesprochen fühlen, erwarten wir Ihre Bewerbung mit den üblichen Unterlagen.

*Häfeli Architekten AG, Mühlematt 263, 5706 Boniswil*

Für die Planung und Ausführung eines gestalterisch wie technisch anspruchsvollen, grösseren Bauvorhabens suchen wir per sofort oder nach Vereinbarung eine(n) jüngere(n), initiative(n) und an selbständiges Arbeiten gewöhnte(n)

## Projektleiter(in)

Ihre Aufgabe umfasst im wesentlichen die Koordination der Ausführungsphase. Sollten Sie über eine technische Ausbildung (HBZ, Technikum oder evtl. Hochschule) verfügen, erwarten wir gerne Ihre schriftliche Bewerbung mit den üblichen Unterlagen.

**Andrea Roost**, dipl. Arch. BSA/SIA/SWB, Steinerstrasse 36, 3006 Bern.

Unser Auftraggeber ist ein mittel-grosses, renommiertes Ingenieurbüro im Raume Ostschweiz mit verschiedenen selbständigen, regionalen Filialbetrieben. Im Zuge des Weiterbaues wurde in der benachbarten Bundesrepublik Deutschland (Bundesland Sachsen) eine neue Gesellschaft erfolgreich gestartet.

Die Gesellschaft führt insbesondere Projektierungsarbeiten im konstruktivem Hoch- und Tiefbau, im allgemeinen Tiefbau, in der Siedlungsplanung sowie im Umweltbereich durch.

Für diese Tochtergesellschaft suchen wir mit Eintritt nach Vereinbarung den unternehmerischen, engagierten

## Diplomingenieur ETH (Bau- oder Kulturingenieur)

als

### verantwortlichen Geschäftsführer

Sie haben in Ihrer bisherigen Tätigkeit sowohl praktische als auch führungsorientierte Erfahrungen gesammelt und fühlen sich dem Anforderungskatalog einer Gesamtunternehmensführung gewachsen. Ihre Bereitschaft zu einem mittelfristigen Auslandengagement ist vorhanden.

In Ihrer Arbeit werden Sie durch das Stammhaus in der Schweiz unterstützt.

Sollten Sie an dieser selbständigen und kreativen Aufgabe interessiert sein, erwartet unser Herr Josef Gloor gerne Ihre schriftliche Bewerbung. Selbstverständlich fühlen wir uns der Diskretion verpflichtet.

**Inspecta Treuhand AG**, Espenmoosstrasse 1,  
9008 St. Gallen.



Mitglied Jeffreys Henry International

Ein gut fundiertes, überregional tätiges Ingenieurunternehmen mit rund 120 Beschäftigten beabsichtigt, in Rothrist eine Zweigniederlassung zu eröffnen. Aus diesem Anlass hat sie uns beauftragt, einen Geschäftsleiter mit abgeschlossenem Studium als

## Bauingenieur

zu suchen. Der Bewerber, vorzugsweise 30- bis 40jährig, sollte in der Lage sein, die Niederlassung zielstrebig aufzubauen und mit persönlichem Engagement und unternehmerischem Geschick seine vorhandenen Entwicklungschancen wahrzunehmen.

Durch konstruktive, kollegiale Zusammenarbeit mit dem Hauptsitz und den übrigen Zweigniederlassungen wird die Infrastruktur eines starken Unternehmens zur Verfügung stehen. Die Aufgabe ist attraktiv und ermöglicht es, eigene Ideen, Kontaktfreudigkeit und fachliche Kompetenz voll einzusetzen. Für eine erste Kontaktaufnahme steht Ihnen unser Herr R. Schindler gerne zur Verfügung. Wir sichern Ihnen jede gewünschte Diskretion zu.

*Visura Personalberatung  
5000 Aarau, Entfelderstrasse 5, Tel. 064/25 55 66*





## BRUN Spezial - Betonpfähle :

Die geniale  
Vereinfachung  
für  
Fundamente

Wo es etwas zu tragen gibt,  
haben Spezial-Betonpfähle  
von BRUN ihren Platz.  
Ganz gleich, wie der Boden  
beschaffen ist. Sie lassen  
sich mehrfach kuppeln und  
in beliebige Tiefen treiben.  
Für Böden mit kleinem  
oder grossem Reibungs-  
winkel. Für kleine und  
grosse Objekte.

Verlangen Sie unsere  
Dokumentation.

# Wer macht was?

## Abdichtungen

Starr im Dünnschichtverfahren  
BAUSCHUTZ AG RASCOR-Systemtechnik  
8048 Zürich, Bristenstr. 10, Tel. 01/432 11 30  
BENZ AG, Kunstharzbeläge und  
Bautenschutz, Bändlistr. 3T, 8064 Zürich  
Tel. 01/432 50 24, Fax 01/432 28 60  
RENESCO AG, Wiesackerstrasse 89  
8105 Regensdorf, Tel. 01/842 33 55  
Fax 01/840 36 08  
BAUPLUS c/o DIENER AG  
Asylstr. 77, 8030 Zürich, 01/252 55 34

## Angewandte Klimatologie/Meteorologie

Umweltüberwachung/Lufthygiene/  
Geoinformatik  
METEOTEST, Tel. 031/23 74 17  
Fabrikstrasse 29, 3012 Bern

## Architekturmodelle

BEATRICE BROCKER Modellbau  
9000 St.Gallen, Tel. 071/24 75 33  
LÜCHINGER Modellbau  
9113 Degersheim, Tel. 071/54 15 22  
PINKUIN MODELLBAU AG  
CH-7320 Sargans, Falkenstr. 21  
Tel. 085/2 86 86, Fax 085/2 86 33  
SCHALK MODELLBAU AG  
8050 Zürich, Tel. 01/302 64 11  
5430 Wettingen, Tel. 056/27 10 80  
WERNER SCHNÜRIGER, 8953 Dietikon  
Moosmattstr. 16, Tel. 01/740 27 57  
SULZERINNOTECH Modellbau  
8401 Winterthur, Tel. 052/262 21 77  
Fax 052/22 18 75  
VONLANTEN MODELLBAU  
9500 Wil, Tel. 073/22 65 38  
MODELLBAU ZABOROWSKY  
Inhaber D. Raffainer  
Neumarkt 10, 8001 Zürich, 01/252 22 16

## Asbestentfernung Altlastensanierung

REICHENBERGER AG, 6038 Gisikon  
Reuss-Strasse 9, Tel. 041/91 02 22

## Bauakustik

ISO/CONSULT/AG, 8630 Rüti ZH  
Tel. 055/31 80 00, Fax 055/31 81 17

## Bauaustrocknung

ROTH-KIPPE AG, 8055 Zürich  
Gutstrasse 12, Tel. 01/461 11 55

## Baugrunduntersuchungen

ANGELE GEOTECH  
[s. Umweltverträglichkeitsprüfung]  
BBL Baulaboratorium AG  
4132 Muttenz/Basel, Tel. 061/61 33 14  
CSD COLOMBI SCHMUTZ DORTHE AG  
3007 Bern, Tel. 031/26 30 10  
5000 Aarau, Tel. 064/24 66 22  
4410 Liestal, Tel. 061/921 24 28  
6010 Kriens, Tel. 041/41 16 07  
2900 Porrentruy, Tel. 066/66 58 58  
8158 Regensberg, Tel. 01/853 02 57  
CSD INGENIEURS CONSEILS SA  
1052 Le Monts-Lausanne, 021/37 12 41  
1700 Fribourg, Tel. 037/22 76 66  
1950 Sion, Tel. 027/22 60 76  
1201 Genève, Tel. 022/340 04 04  
EUB, Prüflabor für Erdbau,  
Umwelt und Baustoffe,  
3014 Bern, Stauffacherstrasse 130 A,  
Tel. 031/42 81 52, Fax 031/41 18 53  
GEOTEST AG  
[s. Geologie - Geotechnik - Geophysik]  
K + S P. KIEFFER + R. STUDER AG  
4153 Reinach BL, Tel. 061/711 94 76,  
Fax 061/711 96 34  
LOCHER GEOTECHNIK  
[s. Geologie - Geotechnik - Geophysik]  
SC + P. SIEBER CASSINA + PARTNER AG  
SC + H. SIEBER CASSINA + HANDKE AG  
[s. Umweltverträglichkeitsprüfung]

## Bauphysik

KOPITSIS BAUPHYSIK  
M. Sc. dipl. Bauphysiker SIA  
5610 Wohlen, Tel. 057/22 55 15  
EMMER HASS PFENNINGER AG  
4142 Münchenstein, Weidenstr. 13  
Tel. 061/46 03 03, Fax 061/46 90 71

## Bauschäden und Expertisen

CONCRETAG [s. Bauwerkserhaltung]  
ELEKTROWATT  
INGENIEURUNTERNEHMUNG AG  
8034 Zürich, Bellerivestrasse 36,  
Tel. 01/385 28 66, Herr Sauber  
[s. Bauwerkserhaltung]  
AG HEINR. HATHALLER, Zürich  
Hoch- und Tiefbauunternehmung  
Tel. 01/461 16 50  
LPM Baustoffprüfinstitut  
Tannenweg 1066, 5712 Beinwil am See  
Tel. 064/71 55 64, Fax 064/71 55 55  
TFB + Betonstrassen AG Wildegg  
Beratungen im Hoch-, Tief- und  
Strassenbau  
Lindenstrasse 10, 5103 Wildegg  
Tel. 064/57 72 72, Telefax 064/53 16 27  
BETONEXPERT [s. Bauwerkserhaltung]

## Bauwerksdynamik, Schwin- gungen, Erschütterungen, Erdbebeningenieurwesen

ELEKTROWATT  
INGENIEURUNTERNEHMUNG AG  
Fachbereich Strukturtechnik/Stahlbau  
8034 Zürich, Bellerivestrasse 36  
Tel. 01/385 22 11, Fax 01/385 24 25  
Fachbereichsleiter: Dr. M. Wieland  
Direktwahl: 01/385 28 62

## Bauwerkserhaltung

CONCRETAG  
Beratende Ingenieure und Architekten  
Produkteunabhängige Beratung  
und Expertisen, Zustandsanalysen,  
Unterhaltskonzepte, Sanierungsvorschläge,  
Laboruntersuchungen, Qualitätssicherung  
8052 Zürich, Schaffhauserstrasse 473  
Tel. 01/302 11 33, Fax 01/302 12 50  
ELEKTROWATT  
INGENIEURUNTERNEHMUNG AG  
Zustandsanalysen im Hoch-, Tief- und Strassen-  
bau, Expertisen, Bauwerksdatenbank, Unter-  
haltskonzepte, Sanierungsvorschläge, Baustoff-  
prüfungen, Qualitätssicherung,  
8034 Zürich, Bellerivestrasse 36,  
Tel. 01/385 28 66, Herr M. Sauber  
BETONEXPERT  
Beratende Ingenieure,  
neutrale Begutachtung, Zustandsanalysen,  
Expertisen, Laboruntersuchungen,  
Unterhaltskonzepte, Sanierungsvorschläge,  
Qualitätssicherung, Frischbetonkontrollen,  
Vakuuminjektionen, 8304 Wallisellen,  
Industriestrasse 48, Herr Ch. Weder  
Tel. 01/830 76 70, Fax 01/830 76 71  
3000 Bern 22, Scheibenstrasse 70  
Tel. 031/40 19 00, Fax 031/41 97 19  
1023 Crissier, Rue Arc-en-Ciel 2  
Tel. 021/634 73 24, Fax 021/635 49 67

## Betonfarben

PROTECTING AG  
Gütsstrasse 15a, 8700 Küsnacht  
Tel. 01/910 56 70, Fax 01/910 37 06

## Betonlabor

EUB, Bern  
Stauffacherstrasse 130 A, 3014 Bern  
Tel. 031/42 81 52, Fax 031/41 18 53  
IMP Bauteist AG, Inst. für Mot.-Prüfung  
Mittelgäustr. 205, 4617 Gunzgen SO  
Tel. 062/46 20 46, Fax 062/46 19 31  
TFB Wildegg  
Lindenstrasse 10, 5103 Wildegg  
Tel. 064/57 72 72, Fax 064/53 16 27  
VERSUCHSSTOLLEN HAGERBACH AG  
7320 Sargans, Tel. 085/2 59 09



# Wer macht was?

## Beton- und Naturstein-Untersuchungen

CONCRETAG (s. Bauwerkserhaltung)  
CSD AG (s. Baugrunduntersuchungen)  
ELEKTROWATT  
INGENIEURUNTERNEHMUNG AG  
8034 Zürich, Bellervestrasse 36,  
Tel. 01/385 28 66, Herr Sauber  
(s. Bauwerkserhaltung)  
EUB, Bern (s. Betonlabor)  
GEOTEST AG  
(s. Geologie - Geotechnik - Geophysik)  
IPM Baustoffprüfinstitut  
(s. Materialprüfung)  
BETONEXPERT (s. Bauwerkserhaltung)

## Betonbohren/Betonfräsen

BETONBRENN AG, Asylstrasse 77  
8030 Zürich, Tel. 01/252 55 39  
SPALTENSTEIN HOCH + TIEFBAU AG  
Schaffhauserstrasse 372, 8050 Zürich  
Tel. 01/316 11 11

## Betonsanierungen

BAUPLUS c/o DIENER AG  
Asylstr. 77, 8030 Zürich, 01/252 55 34  
BENZ AG, Kunstharzbeläge und  
Bautenschutz, Bündlistr. 31, 8064 Zürich  
Tel. 01/432 50 24, Fax 01/432 28 60  
GREUTER BAUTECH AG  
8128 Hochfelden, Langmattstrasse 8  
Tel. 01/860 39 41, Fax 01/860 80 65  
Gunit, Spritzbeton, Sandstrahlen  
E. LAICH SA, 6670 Avegno  
Tel. 093/81 17 22  
AG HEINR. HATT-HALLER, Zürich  
Hoch- und Tiefbauunternehmung  
Tel. 01/461 16 50  
J.F. JOST BAU AG, Steinwiesenstr. 3  
8952 Schlieren, Tel. 01/730 32 32  
RENECO AG, Wiesackerstrasse 89  
8105 Regensdorf, Tel. 01/842 33 55  
Fax 01/840 36 08  
SPALTENSTEIN HOCH + TIEFBAU AG  
Schaffhauserstrasse 372, 8050 Zürich  
Tel. 01/316 11 11  
TECTON-BAUTENSCHUTZ AG  
5432 Neuenhof, Ringstr. 18  
Tel. 056/87 11 90, Fax 056/86 18 55  
8038 Zürich, Tel. 01/482 20 40  
6005 Luzern, Tel. 041/61 62 85  
Fax 041/53 78 62  
ZETTER AG, Betonsanierungen  
Salothurm, Biel, Grenchen, Wiedlisbach  
Tel. 065/22 03 11

## Betonsanierung:

Eine Wissenschaft für uns! 10 Jahre  
Erfahrung • 300 000 m<sup>2</sup> bearbeitet •  
Kompetente Analysen, Umfassende  
Beratung.

ROBERT SPLEISS AG Bauunternehmung  
Mühlebachstrasse 164, 8034 Zürich  
Tel. 01/382 00 00, Fax 01/382 00 07  
Wir freuen uns auf Ihren Anruf und stehen  
gerne zu Ihrer Verfügung.

## Bühnenbau/Theatertechnik

Beratung, Planung und Ausführung von  
komplexen Bühneneinrichtungen  
MAX EBERHARD AG Bühnenbau  
8872 Weesen, Tel. 058/43 17 18

## Brandabschottungen

AG FÜR ISOLIERUNGEN  
8050 Zürich, Tel. 01/311 63 63  
R. MURI Feuerschutz-Konstruktionen AG  
8805 Richterswil, Tel. 01/784 37 60  
REICHENBERGER AG, 6038 Gisikon  
Reuss-Strasse 9, Tel. 041/91 02 22

## Brandschutzdämmungen

AG FÜR ISOLIERUNGEN  
8050 Zürich, Tel. 01/311 63 63  
R. MURI Feuerschutz-Konstruktionen AG  
8805 Richterswil, Tel. 01/784 37 60  
SCHNEIDER DÄMMTECHNIK AG  
8401 Winterthur, Im Hölzli 26  
Tel. 052/89 21 21

## Brandschutzuntersuchungen/ Brandsimulationen

GEIUNGER AG, Abt. BSB  
Scheideggstrasse 30, 8401 Winterthur  
Tel. 052/88 12 85  
Fax 052/29 10 08

## CAAD MAS Medusa Archi- tektur System

MAS das leistungsstarke Softwarepaket für  
Profis im Architektursektor. MAS ist modular  
aufgebaut und spezifisch auf die Bedürfnisse  
des modernen Architekten zugeschnitten.  
Dieses bewährte System verkürzt den Zeit-  
aufwand für die Zeichnungserstellung auch  
komplexer Projekte erheblich. • Beratung  
• Verkauf • Schulung • Service • Moti-  
vone Tel. 01/202 85 05  
Fax 01/202 85 06  
Krattinger & Meyer, Architektur & Planung AG  
Rüdigerstr. 10, 8045 Zürich

## CADD POINT LINE

Das komplette Schweizer CAD System für  
Architektur und Innenausbau. 2D • 3D/  
SOLIDS • PAINT • RenderMan Animation mit  
Videoausgabe • Beratung • Gesamtlösung •  
Point Line AG, Zürcherstr. 27, 5402 Baden  
Tel. 056/20 14 60, Fax 056/22 13 61

## CAAD acadGraph - der Standard

Das neue Handwerkszeug des modernen  
Architekten und Baufachmannes. Über  
1300 Versionen sind allein im deutschsprachigen  
Raum im Einsatz: Schnupperkurse,  
Beratung, Installation, Schulung, Hot-Line,  
Service und Projektunterstützung, alles aus  
einem Hause: acadGraph CADstudio AG  
Schneckeckerstrasse 4, 4414 Füllinsdorf/BL  
Tel. 061/901 55 56, Fax 061/901 40 20

## CAD

ASCAD AG, 3550 Langnau,  
Tel. 035/2 56 57  
Hybrid-CAD, Scannen, automatisches Vektorisieren,  
Archivieren, Plotterservice farbig  
und schwarz-weiß, konvertieren von CAD-  
Daten, Beratung

## CAD allcad

ALLPLOT/ALLPLAN für Architekten  
und Bauingenieure  
allcad ag, 8625 Gossau  
Telefon 01/935 49 27

## CAD Allplot/Allplan

Computer Design Sieber  
CDS Bausoftware AG, 9435 Heerbrugg  
Tel. 071/72 66 75  
Ihr Partner: praxisbezogen, kundennah,  
flexibel und zukunftssicher

## CAD-Arbeitsplätze für Architekten und Bau- ingenieure

FIDES INFORMATIK  
8004 Zürich, Tel. 01/249 27 01  
Integrierte Lösungen (Berechnungen,  
Devisierung, CAD) für das gesamte  
Bauwesen.

## CAD für Bauwesen

ARIGER, MARTY & ZWICKY AG  
9500 Wil, Tel. 073/22 56 64  
«Aus der Praxis - für die Praxis»,  
Devisierung, Baukostenkontrolle -  
CAD-Lösung - die integrierte Lösung

## CAD für das Bauwesen topCAD/ArchiCAD

Spitzenleistung auf Apple Macintosh für  
Architekten und Ingenieure  
Ingenieurbüro BOGATZKI AG  
Bahnstr. 102, 8105 Regensdorf  
Tel. 01/870 05 01, Fax 01/870 06 43

## CAD für Bauingenieure und Architekten

cadwork informatik AG  
4051 Basel, Tel. 061/271 92 80,  
Fax 061/271 45 80

## CAD/Messerli CAD

Integrales CAD/CAE für Planung im Bauwesen.  
Branchenspezifische und übergreifende  
Software für Architekten und Haus-  
technikingenieure. Bauadministration.  
Über 2000 Kunden!  
ROLAND MESSERLI AG Informatik  
8957 Spreitenbach, Tel. 056/70 12 55,  
Fax 056/71 61 73  
3011 Bern, Tel. 031/46 19 14

## CAD/MOSS-Software für Geländemodellierung

PI-SYSTEMS  
Witikonstr. 265, 8053 Zürich,  
Tel. 01/382 30 75, Fax 01/382 30 76

## CAD PARAGON

Professionelle CAD-Software für Architekten  
KASPAR HUBER, Architekt HTL  
8184 Bachenbühlach, Tel. 01/860 83 83,  
Fax 01/861 19 34

## CAD Speedikon

Das integrierte CAD-System für die  
Baubranche mit über 800 Arbeitsplätzen  
in der Schweiz

RZW DR. WALDER + PARTNER AG  
Tannackerstr. 2, 3073 Gümligen  
Tel. 031/52 21 24, Fax 031/52 81 01

## CAD/STATIK/EDV für Bauingenieure

Programmsystem CAESAR, vollständige  
EDV-Lösungen für das ganze Bauingenieur-  
büro.

RONY DAHINDEN Ingenieure + Software  
AG, 8370 Sirmach, Tel. 073/26 39 22

## CAD und Bauadministration vom und für Architekten

ArchiCAD, topCAD und Bauadministration  
2000 auf Apple Macintosh.  
HEGMA PLAN AG, 6313 Menzingen,  
Tel. 042 52 34 16, Fax 042 52 17 50

## CAD vom Architekten

VIFIAN + ZUBERBÜHLER AG  
Architekturbüro  
8904 Aesch, Tel. 01/737 38 11  
Seit 1985 vertrauen wir auf Autocad.  
Heute über 500 000 Installationen welt-  
weit. Die meisten Schweizer Architekten  
vertrauen uns. An einer unverbildlichen  
Demo zeigen wir Ihnen warum.

## Endoskopie

BETONEXPERT (s. Bauwerkserhaltung)

## Entfeuchtung

Gesamtheitliche Mauerenfeuchtung  
ANDEREGG AG, St. Gallen, 071/23 65 64

## Erschütterungen/Messungen

AIR-LOC Schrepfer AG  
Eigenheimstrasse 22  
8700 Küsnacht ZH, Tel. 01/929 22 66  
CSD AG (s. Baugrunduntersuchungen)  
EXPLOSIV CONSULT AG  
8492 Wila, Tel. 052/45 17 78  
GEFAS AG (s. Geologie - Geotechnik -  
Geophysik)  
GEOTEST AG  
(s. Geologie - Geotechnik - Geophysik)  
K+S P. KIEFER + R. STUDER AG  
4153 REINACH BL, TEL. 061/711 94 76,  
Fax 061/711 96 34  
ZIEGLER CONSULTANTS  
Schaffhauserstrasse 333  
8050 Zürich, Tel. 01/311 52 02  
Schwingungs- und Schallmessungen,  
Überwachungen, Sanierungen und  
Expertisen

## Fassaden

J. STAMPELLI AG; 4553 Subingen  
Tel. 065/44 11 22, Fax 065/44 31 79  
Alu-Kofferfassaden  
- Pfosten-Riegel-Fassaden  
- Profilblech-Fassaden Structural-Glazing  
Alu-Fenster und Türen

## Fassadenisolation Fassaden, hinterlüftet, isoliert

Unsere besondere Spezialität! 15 Jahre  
Erfahrung • 500 000 m<sup>2</sup> verarbeitet •  
Permanente Schulung unserer Spezialisten •  
Umfassende Beratung.

ROBERT SPLEISS AG  
Bauunternehmung  
Mühlebachstrasse 164, 8034 Zürich  
Tel. 01/382 00 00, Fax 01/382 00 07  
Wir freuen uns auf Ihren Anruf. Für Sie, das  
Neueste von der Front!

## Fassadenplanung

FEROPLAN 7000 Chur  
Alexanderstr. 16, Fax 081/22 68 25  
Tel. 081/22 55 04  
EMMER HASS PFENNINGER AG  
4142 Münchenstein, Weidenstr. 13  
Tel. 061/46 03 03, Fax 061/46 90 71

Metallbau-Planung J.F. MEYER AG  
6006 Luzern, Würzenbachstr. 17  
Tel. 041/31 20 88

SCHWHR + PARTNER AG  
Sperrstr. 104a, 4057 Basel  
Tel. 061/691 00 37, Fax 061/691 00 35  
STADELMANN + ZOLLER ENGINEERING AG  
Ackerstr. 43, 8610 Uster,  
Tel. 01/941 09 97, Fax. 01/941 09 96

## Felslabor

VERSUCHSSTOLLEN HAGERBACH AG  
7320 Sargans, Tel. 085/2 59 09

## Frischbetonkontrollen

EUB, Bern  
Stauffacherstrasse 130 A, 3014 Bern  
Tel. 031/42 81 52, Fax 031/41 18 53  
IMP Bautech AG (s. Betonlabor)  
IPM Baustoffprüfinstitut  
(s. Materialprüfung)

BETONEXPERT, 8304 Wallisellen  
Industriestrasse 48, Tel. 01/830 76 70  
Fax 01/830 76 71

## Gebäudesimulation

Dyn. Simulation des therm. und energ.  
Verhaltens mit DOE oder DECCOS.

GEIUNGER AG, Energie- und Umwelttechnik  
Museumstrasse 3, Postfach 988  
8401 Winterthur, Tel. 052/88 17 01

## Geologie - Geotechnik - Geophysik

CSD AG (s. Baugrunduntersuchungen)  
GEFAS AG, Hinterbühlstrasse 3  
8307 Effretikon, Tel. 052/32 25 32  
Bodenuntersuchungen (Georadar),  
Erschütterungsmessungen, Sprengtechnik  
GEOTEST AG  
3052 Zollikofen, Tel. 031/911 01 82  
9008 St. Gallen, Tel. 071/24 87 10  
6048 Harw LU, Tel. 041/47 10 24  
8955 Oetwil a.L., 4587 Aefingen SO  
1700 Fribourg, 1033 Chesaux-s./L  
1915 Chamason VS

LOCHER GEOTECHNIK, Hans Georg Locher  
Boden- und Felsmechanik, Baumaterialien,  
Baumethoden, erdstatistische Berechnungen  
PF, 3067 Boll, Tel. 031/839 66 72  
SC + P SIEBER CASSINA + PARTNER  
SC + H SIEBER CASSINA + HANDEK AG  
(s. Umweltverträglichkeitsprüfung)

## Gewebeschalungen Unterwasserarbeiten

VSL International AG  
Bernstr. 9, 3421 lyssach  
Tel. 034/47 99 11, Fax 034/45 43 22

## Grundbautechnik

RL TERRAPROJECT AG ZUG  
6300 Zug, Tel. 042/31 44 47

## Holzschutzmittel

Dr. R. MAAG AG, 8157 Dielsdorf  
Tel. 01/855 11 11  
Color xex, Xerotin, Xylosan

## Injektionen

BAUSCHUTZ AG RASCOR-Systemtechnik  
8048 Zürich, Bristenstr. 10, Tel. 01/432 11 30  
BENZ AG, Kunstharzbeläge und  
Bautenschutz, Bündlistr. 31, 8064 Zürich  
Tel. 01/432 50 24, Fax 01/432 28 60  
GREUTER BAUTECH AG  
8128 Hochfelden, Langmattstrasse 8  
Tel. 01/860 39 41, Fax 01/860 80 65  
AG HEINR. HATT-HALLER, Zürich  
Hoch- und Tiefbauunternehmung  
Tel. 01/461 16 50  
RENECO AG, Wiesackerstrasse 89  
8105 Regensdorf, Tel. 01/842 33 55  
Fax 01/840 36 08  
SPALTENSTEIN HOCH + TIEFBAU AG  
Schaffhauserstrasse 372, 8050 Zürich  
Tel. 01/316 11 11

TECTON-BAUTENSCHUTZ AG  
5432 Neuenhof, Ringstr. 18  
Tel. 056/87 11 90, Fax 056/86 18 55  
8038 Zürich, Tel. 01/482 20 40  
6005 Luzern, Tel. 041/61 62 85  
Fax 041/53 78 62  
ZETTER AG, Injektionen  
Salothurm, Biel, Grenchen, Wiedlisbach  
Tel. 065/22 03 11



# Wer macht was?

## Isolierungen

AG FÜR ISOLIERUNGEN  
8050 Zürich, Tel. 01/311 63 63  
SCHNEIDER DÄMMTECHNIK AG  
8401 Winterthur, Im Haldenli 26  
Tel. 052/89 21 21

## Kanalisationen

KÄPPELI Bautenschutz + Umwelttechnik AG  
6430 Schwyz, Tel. 043/21 11 71  
KRÄHENMANN AG / KASAPRO AG  
Kanalunterhalt und -sanierungen  
9202 Gossau SG, Tel. 071/85 35 11  
Fax 071/85 92 77

## Klebebewehrungen

AG HEINR. HATT-HALLER, Zürich  
Hoch- und Tiefbauunternehmung  
Tel. 01/461 16 50

BENZ AG, Kunstharzbeläge  
und Bautenschutz  
Bändlistr. 31, 8064 Zürich  
Tel. 01/432 50 24

RENESCO AG, Wiesackerstrasse 89  
8105 Regensdorf, Tel. 01/842 33 55  
Fax 01/840 36 08

SPALTENSTEIN HOCH + TIEFBAU AG  
Schaffhauserstrasse 372, 8050 Zürich  
Tel. 01/316 11 11

StahlTon AG  
Riesbachstr. 57, 8034 Zürich,  
Tel. 01/384 89 70, Fax 01/55 11 16

## Kunst am Bau

JAKOB SCHWARZ, SWB/GSMBA  
8005 Zürich, Tel. 01/271 68 97

## Kunststoff-Dichtungsbahnen

Sarnafil Abdichtungssysteme für Hoch- und  
Tiefbau. Sarnafil AG, 6060 Sarnen  
Tel. 041/66 99 66

## Lärmexperten

SINUS ENGINEERING AG, 6010 Kriens  
Amlehnstrasse 22, Tel. 041/41 79 19  
Fax 041/42 28 41  
Lärmbekämpfung und Akustik  
Beratung, Messung, Expertisen

## Lärm- und Schwingungsexperten

SULZER-innotec, Fachstelle für  
Schwingungen und Akustik  
Postfach, 8401 Winterthur  
Tel. 052/81 21 23

ZIEGLER CONSULTANTS  
(s. Erschütterungen/Messungen)

## Lärmschutz

SCHNEIDER DÄMMTECHNIK AG  
8401 Winterthur, Tel. 052/89 21 21  
Lärmbekämpfung und Akustik  
Beratung, Projektierung,  
Schallschutzanlagen, Messungen  
SIEGFRIED KELLER AG, Wallisellen  
Lärmschutz, Büro und Lager:  
Zürichstrasse 38, 8306 Brüttsellen  
Tel. 01/833 59 51

## Leit- und Fernwirktechnik

Neutr. Beratung u. Engineering für  
EW, Gas, Wasser, Verkehr, Umwelt  
Scherrer Ingenieurbüro, 6303 Zug  
Tel. 042/23 23 10, Fax 042/21 21 06

## Lüftungskanal: Reinigung und Wartung

IWS AG, Industriewartung-Services  
4108 Witterswil, Tel. 061/301 10 62  
Fax 061/721 80 38

## Materialprüfung

BBL BAULABORATORIUM AG  
4132 Muttenz/Basel, Tel. 061/61 33 14  
EUB, Bern  
Stauffacherstrasse 130 A, 3014 Bern  
Tel. 031/42 81 52, Fax 031/41 18 53  
IMP Bauteil AG (s. Strassenbaulabor)  
LPM Baustoffprüfinstitut  
Tannenweg 10, 5712 Beinwil am See  
Tel. 064/71 55 64, Fax 064/71 55 55  
TFB Wildegg  
Lindenstrasse 10, 5103 Wildegg  
Tel. 064/57 72 72, Fax 064/53 16 27

## Mauerentfeuchtungen

BAUSCHUTZ AG, RASCOR-Systemtechnik  
8048 Zürich, Bristenstr. 10, Tel. 01/432 11 30

BENZ AG, Kunstharzbeläge und  
Bautenschutz, Bändlistr. 31, 8064 Zürich  
Tel. 01/432 50 24, Fax 01/432 28 60

RENESCO AG, Wiesackerstrasse 89  
8105 Regensdorf, Tel. 01/842 33 55  
Fax 01/840 36 08

TECTON-BAUTENSCHUTZ AG  
5432 Neuenhof, Ringstr. 18  
Tel. 056/87 11 90, Fax 056/86 18 55  
8038 Zürich, Tel. 01/482 20 40  
6005 Luzern, Tel. 041/61 62 85  
Fax 041/53 78 62

## Messtechnik

Messen - Registrieren - Auswerten im  
Bereich Wasser, Energie und Umwelt  
A.P. KERN AG, 3210 Kerzers  
Fax 031/755 68 89, Tel. 031/755 71 21

## Metallbauplanungsbüro

METAPLAN, 9016 St. Gallen  
Projektierung, Devisierung, CAD-Planung  
Tel. 071/25 77 70, Fax 071/24 77 74

## Metall-Normtüren

BRANDER AG, 8162 Steinmaur  
Tel. 01/853 06 22, Fax 01/853 06 75

## Microtunneling/Rohrvortrieb

Gebr. Meier AG, Tiefbau  
5200 Brugg, Tel. 056/41 15 46  
Fax 056/41 61 24

## Natursteine

J. UND A. KUSTER, Steinbrüche AG  
8807 Freienbach, Tel. 01/784 25 25

## Netzinformati onssysteme/GIS

Neutr. Beratung u. Engineering  
Scherrer Ingenieurbüro, 6303 Zug  
Tel. 042/23 23 10, Fax 042/21 21 06

## Oberlichter/ Dachverglasungen

DE CERENVILLE GEOTECHNIQUE SA  
1024 Ecublens, Tel. 021/691 24 91  
TUCHSCHMID AG, Kehlhofstr. 54  
8500 Frauenfeld, Tel. 054/26 11 11

## Pfahlprüfungen

DE CERENVILLE GEOTECHNIQUE SA  
1024 Ecublens, Tel. 021/691 24 91  
GEOTEST AG  
(s. Geologie - Geotechnik - Geophysik)

## Pumpen

HÄNY & CIE AG, Pumpen- und  
Wasseraufbereitungsanlagen  
8706 Meilen, Tel. 01/925 41 11  
Fax 01/923 38 44  
3S SYSTEMTECHNIK AG  
5236 Remingen  
Tel. 056/44 01 01, Fax 056/44 23 30

## Pumpen/Armaturen

KSB Zürich AG, 8013 Zürich  
Tel. 01/272 99 33, Telex 82 27 07

## PUR-Injektionen

GREUTER BAUTECH AG  
Abdichtungen, Bausanierungen  
Langmattstrasse 8, 8128 Hochfelden  
Tel. 01/860 39 41, Fax 01/860 80 65

## Rammsondierungen

RI TERRAPROJECT AG ZUG  
6300 Zug, Tel. 042/31 44 47

## Scanner-Dienstleistung

ASCAD AG, 3550 Langnau, Hinterdorfstr. 5  
Tel. 035/2 56 57, Fax 035/2 59 48  
Wir scannen, vektorisieren und archivieren  
Dokumente. Ausserdem konvertieren wir  
Daten in allen bekannten Grafikformaten.

## Schadstoffentfernung

Abbau von mit Giftstoffen belasteten  
Anlagen und Entseuchung von Gebäuden.  
REICHENBERGER AG, 6038 Gisikon  
Reuss-Strasse 9, Tel. 041/91 02 22  
Filiale Basel, Gartenstrasse 63  
4052 Basel, Tel. 061/23 17 71

## Schalldämmung Schalldämmplatten HAWAPHON

Zur Anwendung im baulichen Bereich für  
Türen, Trennwände, Holzbalkendecken,  
Rolladenkästen, Dächer sowie Aussenwän-  
de bei Holzbaulen.

HAWA AG  
Abteilung Schalldämmplatten HAWAPHON  
Untere Fischbachstrasse 4  
CH-8932 Mettmenstetten, Tel. 01/767 14 71

## Schallschutz- und Schwin- gungstechnik

AIR-LOC Schrepfer AG, Eigenheimstr. 22  
8700 Küsnacht ZH, Tel. 01/929 22 66

ANGST + PFISTER, 8052 Zürich  
Thurgauerstr. 66, Tel. 01/306 61 11

PRONOVO AG  
körperschall- und schwingungsdämmende  
Materialien, Hochbaulager  
8050 Zürich, Tel. 01/311 55 62

## Sportanlagenbau

POLYmatch SA  
Rue de l'Arc-en-Ciel 5, 1023 Crissier  
Tel. 021/635 62 53, Fax 021/635 87 40  
Bächelmatt 4, 3127 Mühleturmen  
Tel. 031/809 08 00, Fax 031/809 11 58

## Sprengtechnik

EXPLOSIV CONSULT AG  
8492 Wila, Tel. 052/45 17 78

## Spritzbeton

Gunit, Sandstrahlen  
E. LAICH SA, 6670 Avegno  
Tel. 093/81 17 22

RENESCO AG, Wiesackerstrasse 89  
8105 Regensdorf, Tel. 01/842 33 55  
Fax 01/840 36 08

SPALTENSTEIN HOCH + TIEFBAU AG  
Schaffhauserstrasse 372, 8050 Zürich  
Tel. 01/316 11 11

## Stahlbau-Projektierung/ Beratung

ELEKTROWATT INGENIEURUNTERNEH-  
MUNG AG  
8034 Zürich, Bellerivestr. 36  
Tel. 01/385 22 11, Fax 01/385 24 25  
Herr E. Frei, Direktwahl: 01/385 24 20

## Strassenbaulabor

IMP Bauteil AG, Inst. für Mat.-Prüfung  
Mittelgaurstr. 205, 4617 Gunzgen SO  
Tel. 062/46 20 46, Fax 062/46 19 31

## Strassenprojektierung

NOORIA AG, Gesch.-Zentrum Wipkingen  
Hönggerstrasse 40, 8037 Zürich  
Tel. 01/272 27 01, Fax 01/272 26 06

## Theater- und Bühnentechnik

H.J. HUBER, Planungsbüro für Theater- und  
Lichttechnik, Gumelenstrasse 14  
8810 Horgen, Tel. 01/725 25 52  
Fax 01/725 78 22  
Neutr. Beratung, Planung u. Fachbauleitung  
für Gemeinde-, Mehrzwecksäle usw.

## Thermolackierungen

Thermolackierwerk Waltenspül AG  
6142 Gettnau LU, Tel. 045/81 20 51  
Fax 045/81 38 15

## Tore

J. STAMPFLI AG, 4553 Subingen  
Tel. 065/44 11 22, Fax 065/44 31 79  
Alu-Faltore, -Sektionaltore, -Schiebetore,  
-Fenster, -Türen, -Fassaden

## Trennwände • Werkkabinen

Verstellbare Blätter-Wände  
schallschalliert, feuerbeständig

BLÄTLER AG, Holz- und Metallbau  
Industriestr. 1, 8117 Fällanden  
Tel. 01/825 43 85

CHRISTEN + PARTNER AG  
4616 Kappel b. Olten  
Trennwand- und Kabinenfabrikation  
Tel. 062/46 36 46, Fax 062/46 40 90  
4127 Birsfelden  
Tel. 061/313 08 04, Fax 313 08 58

## Treppen

COLUMBUS-TREPPEN AG  
9245 Oberbüren, Tel. 073/51 37 55  
Spindeltreppen aus Holz und Alu,  
Scheren- und Holzschiebetreppen

## Umweltverträglichkeits- prüfung

ANGELE GEOTECH  
Maria-Schürer-Strasse 16, 2540 Grenchen  
Tel. 065/52 07 12, Fax 065/52 68 76

CSD AG (s. Baugrunduntersuchungen)

ELEKTROWATT  
INGENIEURUNTERNEHMUNG AG  
8034 Zürich, Tel. 01/385 29 41

GEOTEST AG  
(s. Geologie - Geotechnik - Geophysik)  
GROBAU MANAGEMENT (Projektleitungen)  
9500 Wil, Tel. 073/22 18 22

MUELLER & PERROTET  
Rue A. Maoser 1, 1700 Fribourg  
Tel. 037/22 56 60, Fax 037/23 24 63

SC + P SIEBER CASSINA + PARTNER AG  
Beratende Geologen und Ingenieure  
8004 Zürich, Tel. 01/291 07 00  
4600 Olten, Tel. 062/32 15 85  
3007 Bern, Tel. 031/26 35 35  
5000 Aarau, Tel. 064/22 82 01

SC + H SIEBER CASSINA + HANDKE AG  
7000 Chur, Tel. 081/23 36 30

## Unterquerungsarbeiten Micro Tunneling

für Werkleitungen aller Art  
TRENCHAG AG, 8305 Dietlikon  
Tel. 01/833 22 05, Fax 01/833 22 45

## UVP und Lärmschutz

BAUMGARTNER + PARTNER AG  
8645 Jona-Rapperswil  
Sonnenbergstr. 26, Tel. 055/27 35 25

GEILINGER AG, Energie- und  
Umwelttechnik  
Museumstrasse 3, Postfach 988  
8401 Winterthur, Tel. 052/88 17 01

## Verkehrswesen und UVP

NOORIA AG  
Dr. R. Bahman, dipl. Ing. ETH/SIA  
Geschäftszentrum Wipkingen  
Hänggerstrasse 40, 8037 Zürich  
Tel. 01/272 27 01, Fax 01/272 26 06  
Verkehrsplanung, Verkehrserhebungen,  
Planung+Projektierung v. Verkehrsanlagen,  
Offenl. Verkehr, Verkehrsberuhigungen,  
Lärm- und Umweltverträglichkeitsgutachten

## Vorfabrizierte Armierungen

Mit FIRISTA-Elementen armeren Sie  
wirtschaftlicher. FIRIPA-Anschlusskörbe  
(Spezial-Prospekt verlangen)

FISCHER REINACH AG, 5734 Reinach  
Tel. 064/71 15 55, Telex 981 532  
Fax 064/71 60 12

## Waagen

METTLER-TOLEDO (Schweiz) AG  
Waagen und analytische Instrumente  
Grabenstr. 8, 8606 Nänikon-Uster  
Tel. 01/944 45 45, Fax 01/944 45 10

## Wasser/Abwasser- leitungen

SIKA Robotics AG  
Rohr-Sanierungs-Service, 8627 Grüningen  
Tel. 01/935 27 82, Fax 01/935 30 23  
Effiziente Kanalisations-Rohrnetzsanierung  
mit dem «SikaRobot»-System; ohne Auf-  
grabungen; in Rohren von 150-800 mm  
Durchmesser. Hausanschlüsse und Hausin-  
nenleitungen abdichten und sanieren mit  
dem «SikaRoboLiner @ 10»-Verfahren

## Wasserentkeimung

KATADYN PRODUKTE AG, Birkenweg 4  
8304 Wallisellen, Tel. 01/ 830 36 77

## Zustandserfassung von Bauwerken

CONCRETAG (s. Bauwerkserhaltung)

ELEKTROWATT  
INGENIEURUNTERNEHMUNG AG  
8034 Zürich, Bellerivestrasse 36  
Tel. 01/ 385 28 66, Herr Sauber  
(s. Bauwerkserhaltung)

BETONEXPERT (s. Bauwerkserhaltung)



# Projektleiter

## Abwassertechnik

Zur Verstärkung unseres Teams **Abwasserreinigung/Schlammbehandlung** suchen wir einen erfahrenen **Bau- oder Kulturingenieur**, der die selbständige Leitung von anspruchsvollen Projekten übernehmen kann.

Die Herren O. Frey und L. Pelloni geben Ihnen gerne weitere Informationen.



**TOSCANO-BERNARDI-FREY AG**  
Planer und Ingenieure  
8006 Zürich, Turnerstrasse 25  
Telefon 01/363 26 36

**EMPA**  
DÜBENDORF

## PRÜFEN – FORSCHEN – ENTWICKELN

Für unsere Abteilung Strassenbau/Abdichtungen suchen wir eine/n

## dipl. Bauingenieur/in ETH

Sie werden sich vorwiegend mit praxisorientierten Aufgaben der Materialprüfung befassen. Dabei stehen im Rahmen der Strassenbauforschung die Eigenschaften und das Verhalten von bituminösen Strassen- und Dichtungsbelägen im Vordergrund. Ferner betreiben Sie Schadenanalysen, wirken bei der Internat. Normung mit, bearbeiten in- und externe Prüf- und Forschungsaufträge und entwickeln neue Prüfmethoden.

Mit Ihrem Fachwissen verstehen Sie es, unsere Kunden u.a. in Sanierungsbelangen kompetent zu beraten und sind in der Lage, die Forschungsergebnisse in Berichten und Publikationen festzuhalten; dies in Deutsch mit E/F-Kenntnissen. Wir erwarten von Ihnen: selbständiges, zielorientiertes Arbeiten mit der Bereitschaft zur Weiterbildung.

Es erwartet Sie ein aktuelles Aufgabengebiet in einem motivierten Umfeld mit zeitgemässen Anstellungsbedingungen. Herr Dr. M. Partl (Fachbereich) oder B. Steinegger (Personal) geben Ihnen gerne weitere Auskünfte. Die Bewerbung richten Sie bitte an den Personaldienst.

**EMPA**  
DÜBENDORF

Eidg. Materialprüfungs- und Forschungsanstalt  
Überlandstrasse 129, 8600 Dübendorf, Tel. 01 823 55 11

**CSD**

## BODEN · WASSER · LUFT

Wir sind ein stark diversifiziertes Ingenieur-Unternehmen mit Spezialisierung in den Bereichen Geologie und Geotechnik, Deponie- und Entsorgungstechnik, Natur- und Umweltschutz sowie Verfahrenstechnik.

Unsere Tochterfirma in Aarau ist ein seit über 20 Jahren bestehendes, kleineres Ingenieurbüro, das sich im Industrie-, Brücken- und Hochbau, in der Abwasserbehandlung sowie im Grund- und Tiefbau einen guten Namen erarbeitet hat. Der Gründer dieses Büros möchte altershalber bald zurücktreten. Sein Nachfolger soll den Betrieb weiterentwickeln und ausbauen. Hierfür suchen wir einen

## DIPL. BAUINGENIEUR ETH

mit einigen Jahren Berufserfahrung. Suchen Sie eine neue Herausforderung und möchten Sie dieses Büro als selbständiger, direkt dem Verwaltungsrat unterstellter

## GESCHÄFTSFÜHRER

weiterführen? Ihre Mitbeteiligung ist möglich und auch erwünscht.

Wenn Sie sich von dieser attraktiven Aufgabe und Position angesprochen fühlen, dann richten Sie bitte Ihre Bewerbung an die untenstehende Adresse. Für Auskünfte steht Ihnen unser Herr Ch. Roggo gerne zur Verfügung.

CSD COLOMBI SCHMUTZ DORTHE AG  
Ingenieure, Geologen, Umweltspezialisten  
Konsumstrasse 20, 3007 Bern, Telefon 031 26 30 10

**CSD**

**Filialen in:** Aarau/Bern/Fribourg/Genève/Lausanne/Liestal/Luzern/Porrentruy/Regensberg/Sion.

Société de consultants et d'ingénieurs cherche:

## un ingénieur civil EPF ou ETS

de langue maternelle allemande

et pratiquant couramment le français pour assurer les opérations de mise sur pied de système d'information relevant du domaine du génie-civil.

Le profil souhaité:

- 3 ans de pratique minimum dans le domaine mentionné
- maîtrise des moyens informatiques (SGBD, langage de programmation et système)
- capacité de travailler en équipe
- maîtrise des responsabilités.

Le candidat sera amené à travailler à la coordination des opérations dans diverses régions de Suisse Romande et Suisse Alémanique en relation directe avec nos mandants et partenaires.

Les conditions de salaires sont en relation avec les capacités du candidat à assumer des responsabilités.

Faire offre manuscrite avec curriculum vitae à

**INSER SA**  
Rte de Vevey  
1618 Châtel-St-Denis



Die Schweizer Rück sucht:

Kaufmännische Angestellte, Volkswirtschaftler, Controll  
**Bauingenieure**, Tarifikatoren, Organisatoren, Betriebs  
Wertschriften-Spezialisten, **Mathematiker**, Finanzanalys

**Mitarbeiter im Bereich Rückversicherungsentwicklung und -forschung:**

Ihr zukünftiges Arbeitsgebiet können wir auf Ihre Neigungen und bisherigen Erfahrungen als Ingenieur oder Mathematiker abstimmen.

Mögliche Einsatzbereiche könnten u.a. das Erfassen des Schadenpotentials in Naturgefahren wie Erdbeben oder die Entwicklung von Beurteilungsmodellen für Rückversicherungsverträge einschliessen.

Wir suchen Leute, die mit ihren analytischen Fähigkeiten Details verarbeiten und das Wesentliche herauschälen können. An Ihrer raschen Auffassungsgabe, Ihrer Selbstständigkeit und Freude am Umgang mit EDV-Hilfsmitteln sind wir ebenso interessiert wie an Ihrer technischen oder mathematischen Ausbildung und Ihrer Flexibilität, sich in einem kombinierten akademischen und kommerziellen Umfeld bewegen zu können.

Interessiert? Herr G. Jones, Personalabteilung Schweizer Rück, Mythenquai 50/60, 8022 Zürich, Tel. 01/285 21 21, Direktwahl 01/285 39 79, freut sich auf Ihre Bewerbung.

Schweizer Rück 

versichert Versicherungen. Weltweit.



Eidgenössische Forschungsanstalt  
für Wald, Schnee und Landschaft  
Institut fédéral de recherches sur la  
forêt, la neige et le paysage

Das Eidg. Institut für Schnee- und Lawinenforschung (SLF), in Davos ist ein Forschungsbereich der WSL Birmensdorf. Für die Sektion II «Schneemechanik, Lawinenmechanik, Lawinenverbau» suchen wir eine/n

## Bau- oder Kulturingenieur/in

für die Begutachtung und Beratung bei Lawinenschutzaufgaben. Diese umfassen bauliche Projekte zum Schutze von Ortschaften, Verkehrswegen und Einzelobjekten sowie das Erstellen von Lawinengefahrenkarten.

Vorausgesetzt wird ein abgeschlossenes Hochschulstudium, einen ausgeprägten Sinn für die Zusammenarbeit mit Praktikern (vorwiegend Forst- und Bauingenieuren/innen) sowie Interesse an der Mitarbeit bei der praxisorientierten Forschungsarbeit. Das Idealalter beträgt 30–35 Jahre. Wichtig ist die Vertrautheit mit alpinen Verhältnissen, gute Kenntnisse des Deutschen, einer weiteren Landessprache sowie Englischkenntnisse. Dienort ist Weissfluhjoch-Davos.

Auskünfte erteilt Ihnen gerne Dr. B. Salm, Telefon 081- 46 32 64. Ihre Bewerbung mit den üblichen Unterlagen senden Sie bitte unter der Kennziffer 059 bis 12. Juli 1992 an den Personaldienst.

Eidgenössische Forschungsanstalt für Wald, Schnee und Landschaft  
Personaldienst, Alfred Wihler  
Zürcherstrasse 111, 8903 Birmensdorf, Telefon 01-739 21 11

Wir sind ein junges Unternehmen aus den Bereichen Software-Entwicklung und Anwendung von CAD-Applikationen (Hoch-/Tiefbau, Vermessung). Unser Firmensitz ist in Allschwil BL. Zur Zeit sind wir daran, unsere Verkaufsorganisation aufzubauen. Zur Verstärkung unseres Teams suchen wir deshalb eine/n qualifizierte/n

## Verkaufsingenieur/-in

welche/r für den Aufbau dieser neuen Abteilung Mitverantwortung übernehmen möchte.

Ideale Voraussetzungen sind Hochschulabschluss und eine mehrjährige Erfahrung im Verkauf von Hard- und Software.

Wir bieten eine abwechslungsreiche Tätigkeit in einem jungen und aufgestellten Team. Interessante Anstellungsbedingungen erhöhen den Reiz dieser Aufgabe.

Sind Sie interessiert? – Dann senden Sie bitte Ihre Bewerbungsunterlagen (mit Lebenslauf und Foto) an untenstehende Adresse. Wir freuen uns auf Ihre Kontaktnahme.

CAD Rechenzentrum AG,  
Baslerstrasse 96, 4123 Allschwil,  
Telefon 061/481 22 65



# Basel-Stadt

## Baudepartement

Das Bauinspektorat des Kantons Basel-Stadt sucht einen(eine)

### Leiter(in) in der Lärmschutzfachstelle

Die Aufgaben umfassen den Vollzug der eidgenössischen und kantonalen Lärmschutzvorschriften, die Beratung von Bauherren und Baufachleuten, die Prüfung der Baugesuche, die Leitung von Lärmsanierungsprogrammen, das Verfassen von Brichten sowie die Information der Öffentlichkeit. Zum Vollzug gehört das Messen und Beurteilen von Lärm sowie das Anordnen von Sanierungsmassnahmen. Mit der Arbeit verbunden sind zahlreiche Kontakte zu anderen Amtsstellen.

Für diese Stelle setzen wir ein Hochschulstudium im Bauingenieurwesen und mehrjährige Erfahrung in der Baubranche wie auch im Lärmschutzbereich voraus. Bei entsprechender praktischer Erfahrung kommt auch eine andere, gleichwertige Ausbildung in Frage.

Wir bieten Ihnen angenehme Arbeitsbedingungen in einem kleinen Team sowie gesicherte Lohn- und Sozialleistungen.

Nähere Auskunft erteilt der Chef des Bauinspektorates, Herr P. Würgler, jeweils zwischen 10.00 und 12.00 Uhr, über Telefon 061/267 91 94.

Schriftliche Bewerbungen mit Lebenslauf, Foto und Zeugniskopien sind zu richten an das

**Baudepartement**, Personalsekretariat,  
Münsterplatz 12, 4001 Basel (Kennziffer 108)

Wir suchen einen

## Bauingenieur ETH oder Bauingenieur HTL

für komplexe konstruktive Aufgaben und statische Berechnungen.

Wir befassen uns hauptsächlich mit der Planung und Ausführung von anspruchsvollen Neu- und Umbauten sowie von Sanierungen im Hoch-, Tief- und Brückenbau. PC- und CAD-Mittel stehen Ihnen zur Verfügung.

Gerne erwarten wir Ihre Kurzbewerbung oder Ihren Anruf.

**Ruckstuhl  
Münchinger  
von Moos**  **Ingenieurbüro**  
Rudolf Diesel-Strasse 28  
8404 Winterthur  
Telefon 052/29 08 21  
Telefax 052/29 08 24

## Dipl. Architekt(in) ETH

gesucht für vielfältige Entwurfs- und Wettbewerbsaufgaben.

R. Hebeisen + B. Vatter, dipl. Arch. ETH/SIA  
Amthausgasse 12, 3011 Bern, Tel. 031/22 01 38

Für interessantes Bauvorhaben im Tourismusbereich suchen wir zur Ergänzung unseres Teams per sofort oder nach Vereinbarung erfahrenen und selbständigen

## Bauleiter/Bauführer

zur Leitung von grösserer Baustelle

sowie

## Bauzeichner

für CAD-Arbeitsplatz.

Mit Interesse erwarten wir Ihre schriftliche Bewerbung oder Ihren Anruf zur Besprechung näherer Einzelheiten.

Ernst E. Anderegg, Architekt BSA/SIA  
Meiringen, Telefon 036/71 24 24

## ETH ZÜRICH

Für die Professur für Baustatik & Konstruktion an der Abteilung für Architektur der ETH Zürich suchen wir auf Herbst 1992 eine/n jüngere/n

## dipl. Bauingenieur(in)

Diese Assistentenstelle bietet Ihnen die Gelegenheit, die Studierenden der Abteilung für Architektur im Fach Tragwerkslehre (Statik, Stahlbeton-, Mauerwerk-, Stahl-, Holz- und Grundbau) zu begleiten und gleichzeitig Ihre Kenntnisse in diesem breit gefächerten Lehrgebiet zu vertiefen. Es besteht die Möglichkeit, sich durch den Besuch von Vorlesungen und Kursen weiterzubilden.

Falls Sie Interesse haben, in einem kleinen, selbständigen Team mitzuarbeiten, gibt Ihnen Herr B. Strehler gerne nähere Auskünfte (Tel. 01/377 28 41).

Ihre Bewerbungsunterlagen senden Sie bitte an:  
Herrn H. Kreis, Personalabteilung, ETH Zentrum,  
8092 Zürich.





## Kantonale Verwaltung

In nachstehender Dienststelle ist folgende Stelle wieder zu besetzen:  
**Tiefbauamt, Chur** Telefon 081/ 21 38 10

### Zeichner(in)

(abgeschlossene Lehre als Tiefbauzeichner(in))

Mitarbeit bei der Projektierung von Strassenanlagen. Unterlagenbeschaffung, Mithilfe bei Vermessungsarbeiten.

Wir bieten fortschrittliche Anstellungsbedingungen. Dienstantritt nach Vereinbarung.

Auskünfte über den Aufgabenbereich erteilt die zuständige Dienststelle.

Ihre Bewerbung richten Sie bitte mit den üblichen Unterlagen bis **10. Juli 1992** an das Personal- und Organisationsamt des Kantons Graubünden, Steinbruchstrasse 18/20, 7001 Chur.

## Stellengesuche

### Ingenieurschule beider Basel

Bauingenieurwesen

Junge

### HTL-Absolventen

suchen auf Anfang November 1992 eine Stelle als Bauingenieur HTL (in der ganzen Schweiz)

Unsere Interessensgebiete: - Stahlbau  
- Wasserbau  
- Allg. Tiefbau  
- Strassenbau  
- Massivbau

Falls Sie Interesse haben, setzen Sie sich mit uns in Verbindung.

Ingenieurschule beider Basel, Klasse B6  
Gründenstrasse, 4132 Muttenz

## Bauleitungen

für Wohn- und Industriebauten durch erfahrenen Architekten HTL in freier Mitarbeit.

Offerten unter Chiffre H 264-2131 an Ofa Orell Füssli Werbe AG, Postfach, 8810 Horgen

## Diverses

Architekt HTL übernimmt in freier Mitarbeit

### Bauleitungen

Langjährige Erfahrung in sämtlichen Sparten des Hochbaus. Region Zentral- bis Nordostschweiz.

Offerten unter Chiffre SIA 1452 an IVA AG, Postfach, 8032 Zürich

Engagierter Architekt HTL hat ab sofort

### freie Kapazität (Gesamt- oder Teilleistungen)

für sorgfältige Um- und Neubauplanung, Bebauungs- und Nutzungsstudien, Wettbewerbe (mehrere Preise) usw., auch in freier Mitarbeit.

Zuschriften an Chiffre SIA 1453 an IVA AG, Postfach, 8032 Zürich.

... Möglichkeit von Atelier und Wohnraum ...

... für Kleinhandwerker oder Künstler ...

... Möglichkeit für günstiges Bauen und Selbstbau ...

In Pfäffikon ZH: zu verkaufen an schöner und nebelfreier Wohnlage

### Scheune/Bauernhausteil

(100 m<sup>2</sup> Umschwung, nicht unmittelbar angrenzend)

Es besteht ein Vorprojekt für ein 5-6-Zimmer-Haus, welches bei Bedarf/Interesse übernommen werden kann.

Nähere Auskünfte/Unterlagen über Chiffre SIA 1454 an IVA AG, Postfach, 8032 Zürich.



VILLE DE GENEVE

## Département municipal de l'aménagement, des constructions et de la voirie Division des constructions

# Concours d'architecture

Résultats du concours de projets lancé par la Ville de Genève pour la construction d'un immeuble «écologique» de logements pour étudiants.

Le jury réuni les 26, 27 mai, 1<sup>er</sup> et 2 juin 1992, a rendu les décisions suivantes:

**1<sup>er</sup> prix: Projet 32. Loft 92 16 000.-**

Marie-Christine Kössler, Pierre Léonard Kössler, Claude Karim Morel, architectes, Genève

**2<sup>e</sup> prix: Projet 55. Satisfaction de l'esprit 11 000.-**

Jacques Richter & Ignacio Dahl Rocha, architectes, bureau Richter & Gut SA, et collaborateurs Lausanne

**3<sup>e</sup> prix: Projet 04. Pic de la Mirandole 10 000.-**

Laurent Chenu et Pierre Jequier, architectes et collaborateurs Genève

**4<sup>e</sup> prix: Projet 54. Jade 6000.-**

Pierre Cagna, architecte, et collaborateurs, Sion

**5<sup>e</sup> prix: Projet 20. Copie 5000.-**

D. Baillif & R. Loponte, architectes, Carouge

**6<sup>e</sup> prix: Projet 12. Atmosphères 4000.-**

Pierre-Alain, Philippe & Nicole Staehli, architectes, Genève

**7<sup>e</sup> prix: Projet 28. NRJ. 3000.-**

ACAU: J.-P. Dellenbach, D. Dubois-Ferrière, R. Gaulis. N. Iten, M. Rey, architectes, Genève

**Achat: Projet 03. Les Racines du ciel 10 000.-**

Philippe Meyer, architecte, Berne

L'exposition publique des projets sera ouverte au bâtiment industriel et artisanal - route de Satigny 42, 4<sup>e</sup> étage - à Vernier, **du vendredi 12 juin au vendredi 26 juin 1992, de 10 h à 18 h, sans interruption, sauf les dimanches et jours fériés.**

**Jacqueline Burnand  
Conseillère-administrative**



**SBB CFF FFS****S-Bahn Zürich, 2. Teilergänzungen**

Rüti (ZH) – Bahnhofumbau

**Projektwettbewerb Neubau Jonaviadukt, Rüti  
Überbauungsstudie Bahnhofgebiet, Rüti**

Die eingereichten Projekte für den Jonaviadukt und die Überbauung des Bahnhofgebiets in Rüti werden öffentlich ausgestellt.

Die Juryberichte sind an der Ausstellung zum Preis von je Fr. 10.– erhältlich.

**Ausstellung:** Restaurant «Löwen» (grosser Saal), Rüti  
29. Juni 1992 17.00 – 21.00 Uhr  
30. Juni – 2. Juli 1992 16.00 – 21.00 Uhr**Leubringen/Evilard**

Die Einwohnergemeinde veranstaltet einen

**Projektwettbewerb Wohnüberbauung «Aux Britannières»****PROGRAMM**Unter den Bedingungen von SIA 152  
Wohnen: 13 000 m<sup>2</sup> Bruttogeschossfläche  
Kleingewerbe: 1 000 m<sup>2</sup> Bruttogeschossfläche**TEILNAHME**

Bewerben können sich alle Fachleute, die im Amtsbezirk Biel seit 1991 Wohn- oder Geschäftssitz haben oder dort heimatberechtigt sind. Aus den Bewerbungen lädt die Jury zirka 7 Büros zur Teilnahme ein.

**FACHJURY**Silvia Gmür, Basel  
Pierre Benoit, Biel/Magglingen  
Marc-Henri Collomb, Morges**PREISSUMME**

Für feste Entschädigung, Preise und Ankäufe stehen zirka Fr. 70 000.– zur Verfügung

**TERMINE**Versand der Unterlagen: Oktober 92  
Abgabe der Pläne: Januar 93**BEWERBUNG UND INFORMATIONEN: bis 8.7.92**Mit Referenzen an  
Metron Raumplanung AG  
Kirchstrasse 43  
2540 Grenchen**DEVISIERUNGEN**

auf PC mit Messerli-Programm für alle Arbeitsgattungen durch versierten Bauleiter.

Anfragen unter Chiffre L 264-2136 an ofa Orell Füssli Werbe AG, Postfach, 8810 Horgen

**Impressum****Schweizer Ingenieur und Architekt (SI+A)****Herausgeber**

Verlags-AG der akademischen technischen Vereine

**Offizielles Organ**Schweizerischer Ingenieur- und Architekten-Verein (SIA)  
Gesellschaft Ehemaliger Studierender der ETH Zürich (GEP)  
Schweizerische Vereinigung Beratender Ingenieure (ASIC)**Redaktion**Rüdigerstrasse 11, Postfach 630, 8021 Zürich  
Tel. 01 / 201 55 36, Telefax 01 / 201 63 77**Redaktoren**Heinz Rudolphi, Ing. SIA, Chefredaktor  
Bruno Odermatt, dipl. Arch. ETH / SIA  
Hans U. Scherrer, dipl. Ing. ETH / SIA  
Brigitte Honegger, Architektin**Redaktioneller Mitarbeiter**

Richard Liechti

**Produktion**

Werner Imholz

**Sekretariat**

Odette Vollenweider, Adrienne Zogg

Nachdruck von Bild und Text, auch auszugsweise, nur mit schriftlicher Zustimmung der Redaktion und mit genauer Quellenangabe.

**Abonnemente**Schweiz: Ausland:  
1 Jahr Fr. 198.– Fr. 215.–  
Einzelnummer Fr. 8.– plus Porto

Ermässigte Abonnemente für Mitglieder GEP, BSA, ASIC, STV, Archimedes und Studenten.

Einzelnummern sind nur bei der Redaktion erhältlich.

Bestellungen für Abonnemente sowie Adressänderungen von Abonnenten an

Abonnementverwaltung Huber & Co. AG  
CH-8501 Frauenfeld, Telefon 054 / 27 11 11

Adressänderungen von SIA-Mitgliedern an das SIA-Generalsekretariat, Postfach, 8039 Zürich

Postcheck

«Schweizer Ingenieur und Architekt»  
80-6110-6 Zürich**Anzeigen****IVA AG für Internationale Werbung**

Hauptsitz: Mühlebachstr. 43 8032 Zürich Tel. 01 / 251 24 50 Fax 01 / 251 27 41	Filiale Lausanne: Pré-du-Marché 23 1004 Lausanne Tel. 021 / 37 72 72 Fax 021 / 37 02 80	Filiale Lugano: Via Pico 28 6909 Lugano-Casserate Tel. 091 / 52 66 84 Fax 091 / 52 45 65
--	---	--

**Satz + Druck**Huber & Co. AG  
8501 Frauenfeld, Tel. 054 / 27 11 11**Ingénieurs et architectes suisses (I+AS)**

Erscheint im gleichen Verlag

Redaktion:

Rue de Bassenges 4, case postale 180, 1024 Ecublens,  
Tel. 021 / 693 20 98, Telefax 021 / 693 20 84**Abonnemente:**Schweiz: Ausland:  
1 Jahr Fr. 128.– Fr. 138.–  
Einzelnummer Fr. 7.– Fr. 8.–**SIA-Generalsekretariat**Selnastrasse 16, Postfach, 8039 Zürich  
Tel. 01 / 283 15 15, Fax. 01 / 201 63 35  
SIA-Normen und -Dokumentationen: Tel. 01 / 283 15 60