

**Zeitschrift:** Schweizer Ingenieur und Architekt  
**Herausgeber:** Verlags-AG der akademischen technischen Vereine  
**Band:** 110 (1992)  
**Heft:** 35

## **Inhaltsverzeichnis**

### **Nutzungsbedingungen**

Die ETH-Bibliothek ist die Anbieterin der digitalisierten Zeitschriften. Sie besitzt keine Urheberrechte an den Zeitschriften und ist nicht verantwortlich für deren Inhalte. Die Rechte liegen in der Regel bei den Herausgebern beziehungsweise den externen Rechteinhabern. [Siehe Rechtliche Hinweise.](#)

### **Conditions d'utilisation**

L'ETH Library est le fournisseur des revues numérisées. Elle ne détient aucun droit d'auteur sur les revues et n'est pas responsable de leur contenu. En règle générale, les droits sont détenus par les éditeurs ou les détenteurs de droits externes. [Voir Informations légales.](#)

### **Terms of use**

The ETH Library is the provider of the digitised journals. It does not own any copyrights to the journals and is not responsible for their content. The rights usually lie with the publishers or the external rights holders. [See Legal notice.](#)

**Download PDF:** 02.04.2025

**ETH-Bibliothek Zürich, E-Periodica, <https://www.e-periodica.ch>**

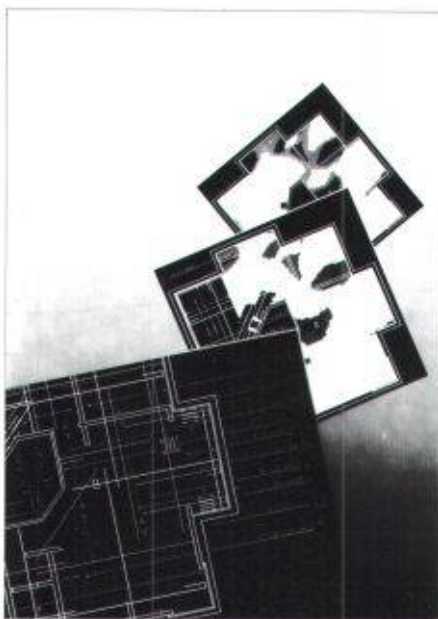
## Zum Titelbild

CAESAR ist ein Schweizer Produkt für Bauingenieure, entwickelt von Bauingenieuren. Es unterstützt den Planer, den Zeichner und den Statiker.

- Mit dem 2½-D-CAD-Modul entstehen praxismgerechte Schalungspläne, Schnitte, Diagramme, Längenprofile usw.
- Ein FEM-Modul mit beliebigen 3- bis 4seitigen Elementen berechnet jede Art von Plattentragwerk, wobei alle geometrischen Daten aus dem CAD übernommen werden.
- Der konkurrenzlose Armierungsmodul zeigt die verbleibende Sollarmierung mit Farbschichten an. Durch die systeminternen Kenntnisse des Geometrie- und des statischen Modells werden Fehler in der Dimensionierung wie auch in den Längenabmessungen der Armierung weitgehend verunmöglicht.
- Die Lastübernahme von Stock zu Stock, eine autom. Eisenliste, eine Projekt- und Planverwaltung, die problemlose Übernahme von Architekturplänen aus anderen CADs via DXF und vieles weitere sind zusätzliche Leistungsmerkmale von CAESAR.

Rony Dahinden  
Ingenieur + Software AG  
Grünastrasse 4  
8370 Simach

Tel.: 073/26 39 22  
Fax: 073/26 53 51



## Inhalt

<b>Rechtsfragen</b>	<b>Nutzungs-/Sicherheits-/Kontrollplan</b> <i>H. Briner, Zürich</i>	633
<b>Wirtschaft</b>	<b>Die konjunkturelle Lage der Schweiz und der Bauwirtschaft im besonderen</b> <i>H. Sieber, Bern</i>	638
<b>Wettbewerbe</b>	<b>Internationaler Wettbewerb Bergiselstadion Innsbruck (D)</b>	642
<b>Bücher</b>	<b>Treppen und Stufen</b>	649
<b>Aktuell</b>	<b>Hochschulen: Rekordzuwachs bei Immatrikulationen. Das Auto – unschlagbar im Personenverkehr. Mehr Reiseverkehr, weniger Pendler. Fräsende Laserstrahlen. Ingenieurwissenschaftliche Fachliteratur online. Ganz kurz: Informatik/Kommunikation</b>	650
<b>SIA-Mitteilungen</b>	<b>Beschäftigungslage in den Ingenieur- und Architekturbüros, Juli 1992</b>	652
<b>B-Seiten</b>	<b>Laufende Wettbewerbe und Ausstellungen. Veranstaltungen. Aus Technik und Wirtschaft</b>	B 121–124
<b>Impressum</b>	<b>am Schluss des Heftes</b>	

## Ingénieurs et architectes suisses

<b>Numéro 18/92</b>	Rédaction: rue de Bassenges 4, 1024 Ecublens, tél. 021/693 20 98	
<b>Editorial</b>	<b>Innovation: la Suisse en excellente position</b> <i>J.P. Weibel</i>	337
<b>Architecture</b>	<b>«L'Euroarchitecte»</b> <i>A. Rivoire</i>	338
<b>Ethique</b>	<b>Ethique pour l'ingénieur</b> <i>P. Knoblauch</i>	340
<b>Normes</b>	<b>Passage de la norme SIA 215 aux normes européennes</b> <i>W. Studer</i>	343