

Objektyp: **Advertising**

Zeitschrift: **Schweizer Ingenieur und Architekt**

Band (Jahr): **111 (1993)**

Heft 16/17

PDF erstellt am: **27.06.2024**

### **Nutzungsbedingungen**

Die ETH-Bibliothek ist Anbieterin der digitalisierten Zeitschriften. Sie besitzt keine Urheberrechte an den Inhalten der Zeitschriften. Die Rechte liegen in der Regel bei den Herausgebern. Die auf der Plattform e-periodica veröffentlichten Dokumente stehen für nicht-kommerzielle Zwecke in Lehre und Forschung sowie für die private Nutzung frei zur Verfügung. Einzelne Dateien oder Ausdrucke aus diesem Angebot können zusammen mit diesen Nutzungsbedingungen und den korrekten Herkunftsbezeichnungen weitergegeben werden. Das Veröffentlichen von Bildern in Print- und Online-Publikationen ist nur mit vorheriger Genehmigung der Rechteinhaber erlaubt. Die systematische Speicherung von Teilen des elektronischen Angebots auf anderen Servern bedarf ebenfalls des schriftlichen Einverständnisses der Rechteinhaber.

### **Haftungsausschluss**

Alle Angaben erfolgen ohne Gewähr für Vollständigkeit oder Richtigkeit. Es wird keine Haftung übernommen für Schäden durch die Verwendung von Informationen aus diesem Online-Angebot oder durch das Fehlen von Informationen. Dies gilt auch für Inhalte Dritter, die über dieses Angebot zugänglich sind.

Ein Dienst der *ETH-Bibliothek*  
ETH Zürich, Rämistrasse 101, 8092 Zürich, Schweiz, [www.library.ethz.ch](http://www.library.ethz.ch)

<http://www.e-periodica.ch>



## WEMA- Pyramiden- Lichtkuppeln

Überall dort, wo Lichtkuppeln auch zur Gestaltung herangezogen werden, bietet sich der Einsatz der Original-WEMA-Pyramiden-Lichtkuppel an. Die Lichtkuppel, aus opalisiertem oder glasklarem Acrylglas gefertigt, ist sprossenlos und bietet damit optimale Tageslichteinstrahlung. Die WEMA-Pyramiden-Lichtkuppel ist 1-, 2- oder 3-schalig, in starrer, lüftbarer oder in Rauchabzugs-Ausführung lieferbar. Die einzelnen Kuppelschalen sind im Randbereich verschweisst, wie eine Isolierverglasung. Von entscheidender Bedeutung betreffend Isolationswert und Dichtigkeit ist die bewährte WEMA-Ausführung bei der die isolierenden Luftpolster bis in den Randbereich hinausgezogen werden und die Schalen an keiner Stelle durchgebohrt sind. Der Einsatz von WEMA-Pyramiden-Lichtkuppeln ist auf flachen oder flach geneigten Dächern, zusammen mit WEMA-Aufsatzkränzen oder direkt auf bauseitige Unterkonstruktionen, möglich.

Verlangen Sie unsere Beratung!



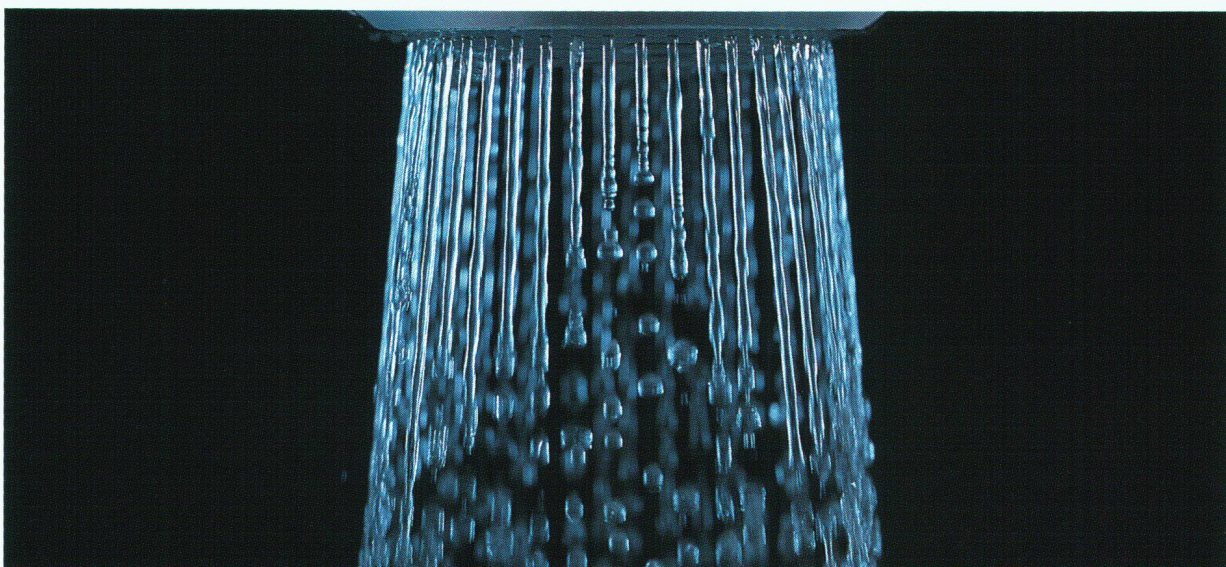
WEMA AG  
Metallbau  
Bauelemente  
Richtstrasse 5  
8304 Wallisellen  
Telefon 01/833 02 81  
Telefax 01/833 51 86

Ein Unternehmen der Firmengruppe





## Dazwischen fliesst viel Herzblut.



Über 2 Millionen Tonnen Wasser verbrauchen wir Schweizer Tag für Tag. Stellen Sie sich einmal vor, Güterzüge oder gar Lastwagen müssten diese gewaltige Menge zu Ihnen hinbringen und als Abwasser wieder wegführen. Nein, lieber nicht.

Zum Glück muss fließendes Wasser nicht rollen. Ein perfektes Zusammenspiel von Natur und Technik besorgt ganz umweltschonend den Transport.

Unser bescheidener Beitrag zu diesem vitalen Kreislauf: Zuverlässige Leitungsnetze für die Was-

serversorgung und Abwasserentsorgung. Diese Aufgabe liegt uns sehr am Herzen - und das spüren auch unsere Partner.

Für engagierte Lösungen im Siedlungswasserbau sind Sie bei uns an der Quelle.

Eternit AG, 8867 Niederurnen  
Telefon 058/23 11 11  
Fax 058/21 11 55

Eternit SA, 1530 Payerne  
Telefon 037/62 91 11  
Fax 037/62 92 02





## **CEMFOR Gewände**

Die neuzeitliche Lösung  
für ein altbewährtes  
Konstruktionsdetail

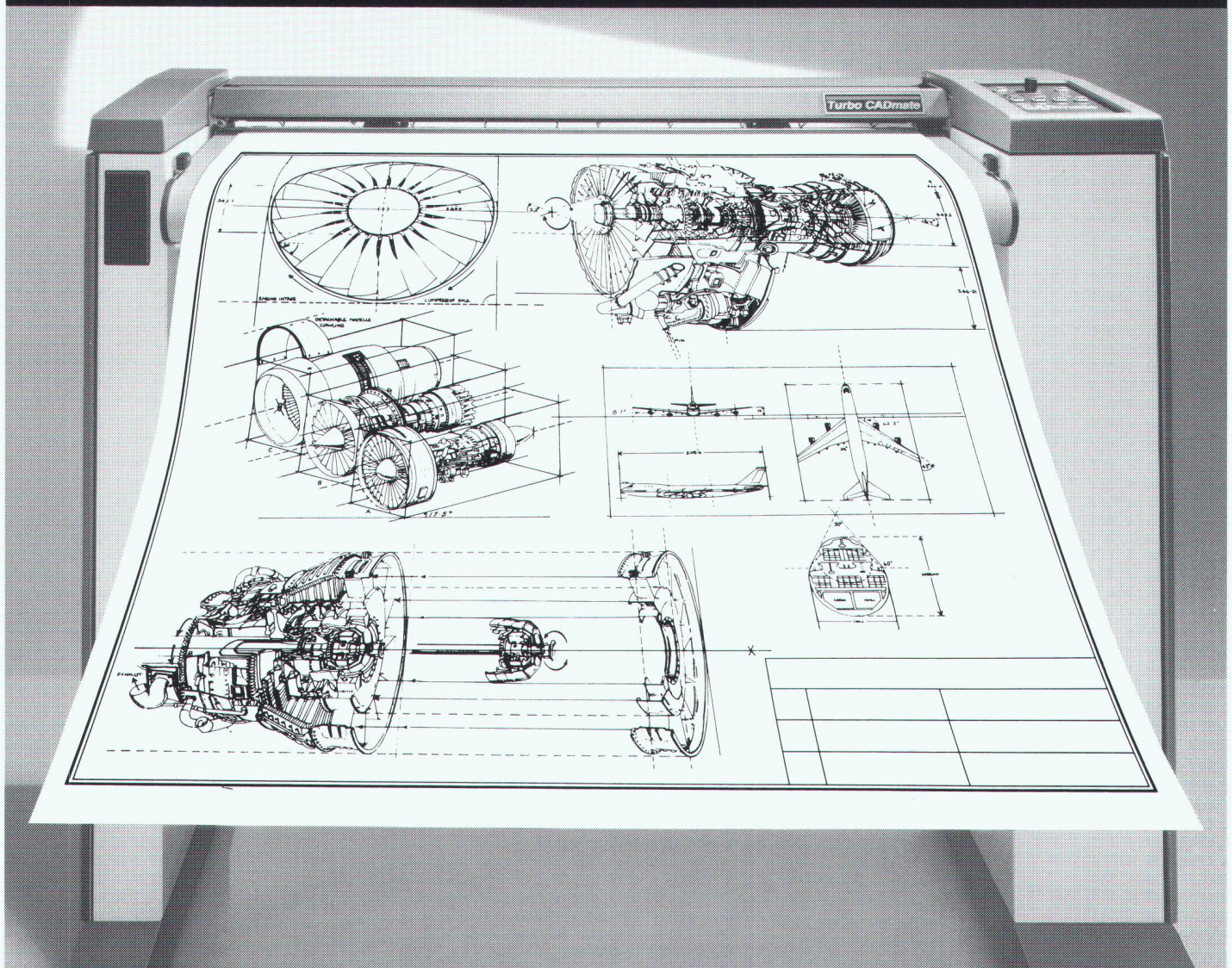
Fenster- und Türgewände aus  
glasfaserarmiertem Feinbeton  
mit wärmegeädämmtem Kern  
erfüllen die höchsten Anforder-

ungen in ästhetischer wie auch bauphysikalischer Hinsicht.  
Sie sind handlich und als einbaufertige Elemente konfektioniert.

**ZZ**

**ZZ ZIEGELEIEN**

Postfach 8045 Zürich, Tel. 01 468 21 11



## Wenn es um komplexe Plots geht, ist die Entscheidung einfach.

Sind Sie es leid, auf Ihre Plots warten zu müssen? Und wollen Sie vermeiden, dass Ihr Plotter bei einem leistungsstarken CAD-System zum Engpass wird? Dann ist der Turbo CADmate genau die richtige Lösung.

Die einzigartige Host-Raster-Technik nutzt auf clevere Weise die volle Leistungsfähigkeit Ihres Computers. Dadurch kann der Turbo CADmate in kurzer Zeit Plots von hoher Qualität ausgeben – unabhängig davon, wie komplex Ihre Zeichnungen sind. Während viele herkömmliche Plotter in dieser Klasse noch damit beschäftigt sind, Vektoren zu berechnen, beginnt der Turbo CADmate bereits mit dem Plotten.

Dabei geht die Geschwindigkeit nicht zu Lasten der Qualität. Die bewährte, äusserst zuverlässige elektrostatische

Plottechnik gewährleistet auch bei Vollflächen hohe Ausgabequalität. Es gibt kein zerknittertes Papier, die Plots müssen nicht zum Trocknen aufgehängt werden.

Der Turbo CADmate bietet viel Leistung für wenig Geld: die erstaunlich niedrigen Anschaffungs- und Betriebskosten werden Sie überraschen. Verlieren Sie keine Zeit, Zeichenstifte und Tintenpatronen auszuwechseln und teuer nachzukaufen.

Selbstverständlich erhalten Sie den Turbo CADmate inklusive der umfassenden 3 Jahres-Austauschgarantie. Überzeugen Sie sich von den Vorteilen dieses innovativen Plotters. Wie alle unsere Produkte wurde er konzipiert, um Ihre Arbeit effektiver zu gestalten und Ihre kreativen Ergebnisse zu optimieren.

Für weitere Informationen, schreiben Sie oder rufen Sie an:  
 XEROX ENGINEERING SYSTEMS AG,  
 Talackerstrasse 9,  
 8065 Zürich-Glattbrugg, Schweiz.  
 Tel: 01-810 80 00. Fax: 01-810 82 45.

Name: _____	
Firma: _____	
Telefon: _____	
Strasse: _____	
PLZ/Ort: _____	SW2

**Xerox Engineering Systems**  
 The Engineering Document Company

# Wer hat Angst vor dem bösen Plot?



*Sie doch nicht, das wär' uns noch! Jetzt, wo für Sie als CAD-Anwender alles so einfach ist: Ihre CAD-Pläne schicken Sie auf Diskette oder via Modem und Telefonleitung beziehungsweise ISDN-SwissNet-Kabel an den Reprografen. Dort kommt auf einem Spitzenplotter in Topqualität sofort heraus, was Sie so geplant haben. Bravo.*

*Bravo, weil Sie so Zeit sparen. Und Geld für einen eigenen Plotter. Und stets die neuste Plottentechnologie verfügbar haben. Und den Plan gleich weiterverarbeiten lassen können: A0-Pausen, Grossformatkopien, falten, zustellen*

## VSR

**Verband Schweizerischer  
Reprografie-Betriebe**  
Postfach 319  
8034 Zürich  
Telefon 01/262 44 77  
Telefax 01/262 39 39

**In Zusammenarbeit mit:**  
A. Messerli AG, Glattbrugg  
Multitec AG, Bern  
Xerox Engineering Systems,  
Glattbrugg

*und und und. Denn schliesslich steht er bei Ihrem Reprografen, der böse Plot.*

*Oder hat er seine Zähne jetzt verloren, ist er lammfromm geworden? Fragen Sie Ihren Reprografen, er weiss es genau.*

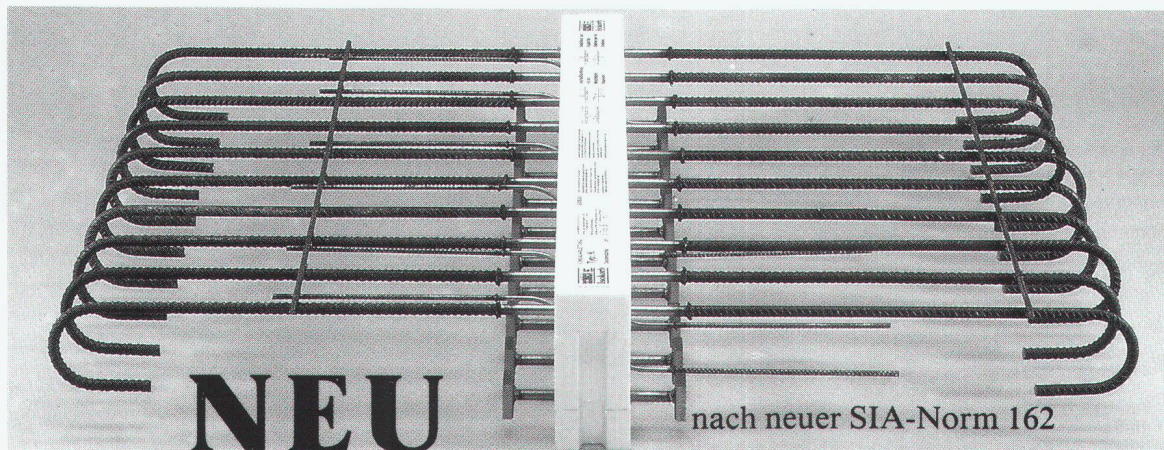
**Baden:** Meier Druck AG, Tel. 056/83 33 68; **Basel:** Fleig Lichtpausen, Tel. 061/30120 60; **Stehlin AG,** Tel. 061/312 22 96; **Bern:** Repro Wankdorf AG, Tel. 031/42 38 42; **Suter Repro AG,** Tel. 031/25 87 67; **Bern-Liebefeld:** Aerni-Leuch AG, Tel. 031/978 84 29; **Chur:** Sulser + Co. Grafiteria, Tel. 081/22 11 81; **Dübendorf:** heliocop Rolf Güttinger, Tel. 01/821 87 78; **Frauenfeld:** Schletti Repro AG, Tel. 054/22 23 81; **Kreuzlingen:** Schletti Repro AG, Tel. 072/72 30 80; **Luzern:** Gamma Print Reprographie AG, Tel. 041/22 53 44; **Lichtpausanstalt Kornmätt,** Tel. 041/51 55 67; **St. Gallen:** M. Gerschweiler AG, Tel. 071/24 53 72; **Ochsner & Löhner,** Tel. 071/22 71 80; **Steffisburg:** Durrer Repro AG, Tel. 033/37 01 08; **Weinfelden:** Schletti Repro AG, Tel. 072/22 16 80; **Winterthur:** Heliodruck GmbH, Tel. 052/212 16 12; **Rohner + Spiller,** Tel. 052/213 02 21; **Zürich:** Foto + Plan AG, Tel. 01/491 13 77; **Ruedi Gysin AG,** Tel. 01/363 16 66; **René Sauter AG,** Tel. 01/251 46 47; **Speich AG,** Tel. 01/201 45 36; **Truninger Plot AG,** Tel. 01/211 18 85.

# schöck AKTUELLE schöck AKTUELLE

Schöck setzt neue Massstäbe

**Schöck ISOKORB**

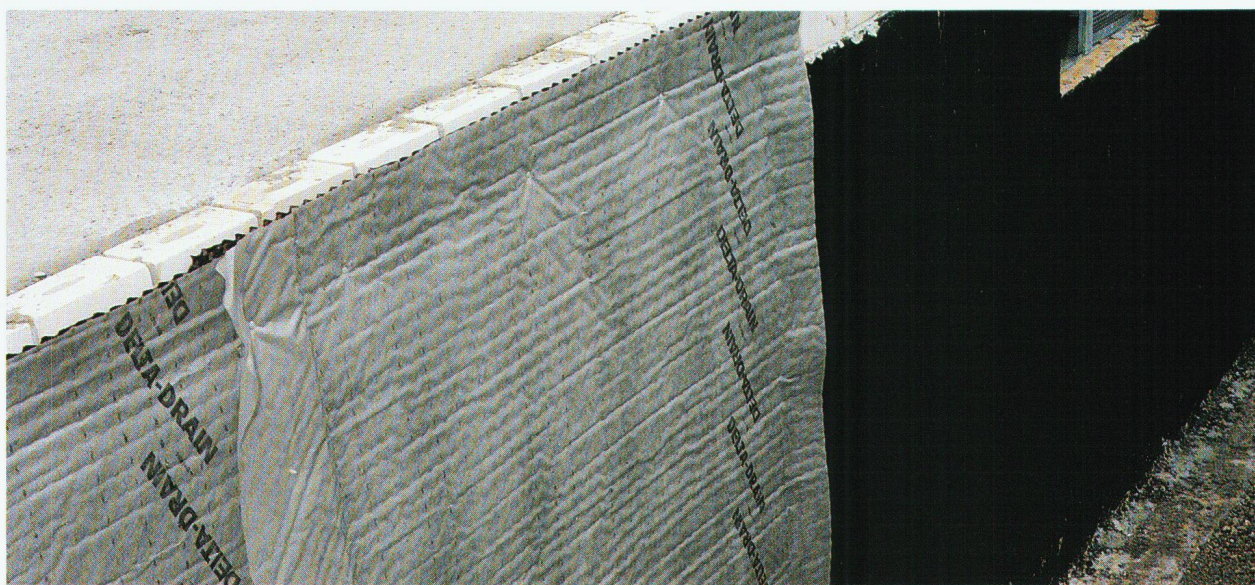
**DER Kragplattenanschluss mit Duplex-Stahl 1.4462**



Schöck-Bauteile AG, 5630 Muri  
Tel. 057 / 44 55 44, Fax 57 / 44 47 85

**schöck** Ideen  
fürs  
Bauen

**In Kälte-, Wärme- und Schalldämmfragen haben wir das Sagen !**



## Die sichere Flächendränage im Hochbau: DELTA-DRAIN

DELTA-DRAIN: Der 2-Schichten-Grundmauerschutzmatt mit Flächen-Dränage. Verlegefreundlich von der Rolle.

► Schicht 1: Die Doppelnoppenbahn. Die zum Bauwerk gerichteten Noppen trennen Grundmauer und feuchtes Erdreich sicher, sorgen für bessere Wärmedämmung

und schützen die Abdichtung. Die zum Erdreich gerichteten Noppen bilden mit den Zwischenräumen ein vollflächiges Kanalnetz. Das Wasser fließt sicher ab.

► Schicht 2: Das Vlies. Es filtert alle Feinteile bis 20 µ und verhindert das Zuschlämmen der Noppenstruktur.

**Dörken  
schützt  
Werte**

Dörken AG  
Postfach 521  
CH-4021 Basel  
Tel.: 061/6810630  
Fax: 061/6811187

Der **JET-X** von Zehnder-Runtal ist ein Heizkörper, mit dem Sie auch im nächsten Jahrtausend rechnen können. Denn er sieht nicht nur schön aus, sondern bringt auch bis zu 25% mehr Heizlei-

# MEHR LEISTUNG, MEHR ZUKUNFT.

stung. Seine spezielle Konstruktion bietet aber noch viel mehr: Er reagiert schneller, dank kleinerem Wasserinhalt. Er lässt sich bequemer montieren, dank geringerem Gewicht. Er ist flexibler in seiner Anwendung, weil es ihn in verschiedensten Dimensionen gibt. Er lässt sich in jedem Raum optimal integrieren, weil es ihn in beinahe unbegrenzt vielen Farben gibt. Und - last but not least - er hat speziell im Niedertemperatur-Bereich mehr Zukunft, weil bei seiner Entwicklung viel weiter gedacht worden ist. Zum Beispiel mit den Luftschlitzen zwischen den einzelnen Heizbahnen.



Der 4mm-Abstand zwischen den Flächrohrsegmenten produziert den X-Effekt. Das heisst, die Luft zirkuliert besser und der JET-X erzielt bis zu 25% mehr Heizleistung.



HEIZKÖRPER  
DESIGN  
NACH MASS



**CONA®**



Zum Thema Boden- und Felsanker:

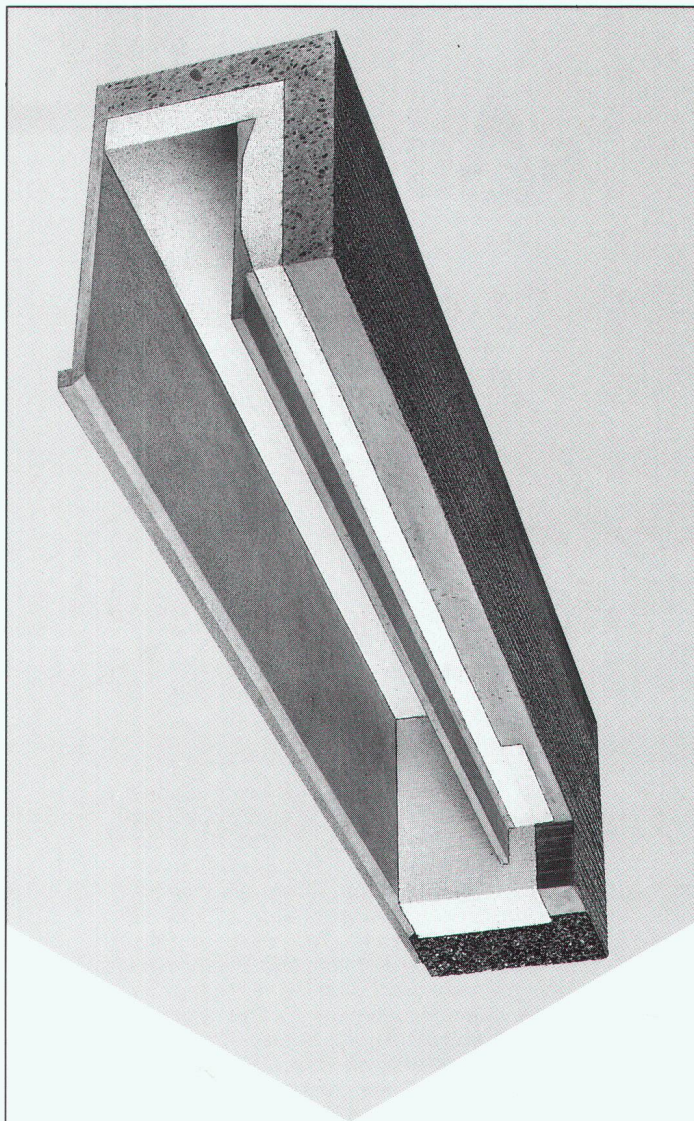
# Sicherheit dank Anker

Ob tiefe Baugruben, instabile Hänge, Fundamentsplatten unter Auftrieb oder zugbelastete Fundamente: StahlTon hat für jede Anwendung den richtigen Anker. Vorgespannte ConaSol-Boden- und Felsanker sorgen für die geforderte Sicherheit im Tiefbau – während der Bauzeit und auf die Dauer. Verlangen Sie Unterlagen.

 **StahlTon**  
Im Element am Bau

StahlTon AG · Riesbachstr. 57 · 8034 Zürich  
Tel. 01-384 89 90 · Fax 01-383 66 40

K



Zum Thema Hohlsturzkonstruktionen:

## Lückenloses Angebot

Das Auswahlprogramm StahlTon/FILENIT weist keine Lücken auf: Hohlstürze für jede Mauerwerkskonstruktion, abgestimmt auf Mauersteine, Fenster sowie Faltrölladen, Rolläden oder Lamellenstoren. Dies ermöglicht eine problemlose Montage der Sonnen- und Wetterschutzanlage.

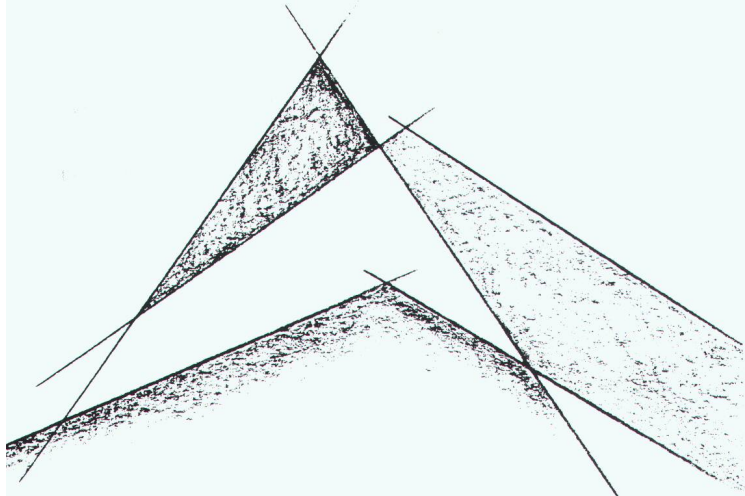
Die Hohlsturzkonstruktionen erfüllen ohne Zusatzmassnahmen einwandfrei alle wichtigen Anforderungen der SIA-Normen und der kantonalen Vorschriften: Sie sind frei von Wärmebrücken sowie in hohem Masse wärme- und schalldämmend wie auch luftdicht und tragend. Darauf bauen verantwortliche Planer.

 **StahlTon**  
Im Element am Bau

StahlTon AG · Riesbachstr. 57 · 8034 Zürich  
Tel. 01-384 89 50 · Fax 01-382 08 02

K

# s $\Delta$ genhaft



Was sich ausserhalb der Dachwelt abspielt, soll darunter nicht spürbar sein. Kälte, Hitze, Lärm und der so wichtige Grundluftaustausch stellen deshalb an das Isoliersystem hohe Anforderungen. Gantner Isoliersysteme sorgen dank natürlichen Werkstoffen für dieses ausgewogene, gesunde Wohnklima. Die Wirtschaftlichkeit von Isolation und Unterdach in einem Element dient dem Planer, Nutzer und vorallem dem Handwerker. Er kann trotz kurzer Verlegezeit sorgfältiger arbeiten und läuft keine Gefahr, die Isolationsschicht zu beschädigen. Denn die Elemente sind verlegt sofort begehbar. Die kraftschlüssige Montage übertrifft die SIA-Norm. So bringen Sie komfortables Wohnen unter Dach. Und das über Generationen!

Egal, wo und unter welchem Steildach oder Estrichboden Sie wohnen wollen: Gantner hat immer das Richtige. Und das seit Jahrzehnten. Nutzen Sie dieses Erfahrungspotential ganz einfach aus:

081 / 723 24 41

**Coupon** für unverbindliche Information

Unterdach Isoliersysteme

Estrichboden Isoliersystem

Name: \_\_\_\_\_

Strasse: \_\_\_\_\_

PLZ/Ort: \_\_\_\_\_

Senden an: **GANTNER AG, Isoliersysteme**  
 8888 Heiligkreuz-Mels

**GANTNER AG**  
 Isoliersysteme

8888 Heiligkreuz-Mels

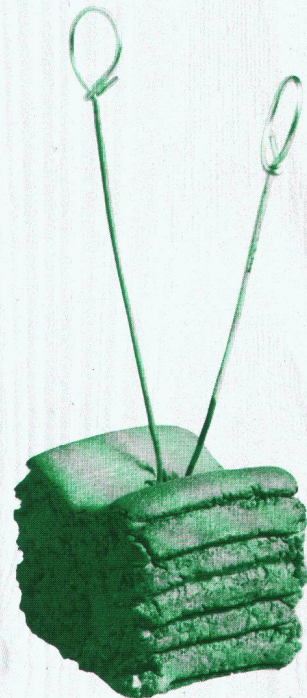
TEL. 081 / 723 24 41 FAX 723 82 59

**«Natürlich» EGANTNER**  
 Wir treiben Dächer auf die Spitze!

# Pro Beton

Damit Beton auch Beton bleibt, hat die **EMPA** geprüft:

Frost	EMPA Nr. 81171/7	v. 18.5.88
Tausalz	EMPA Nr. 106210/1	v. 26.5.88
Chlorid	EMPA Nr. 106210	v. 11.5.88
Druck	EMPA Nr. 81171/4	v. 22.3.88
Haftverbund	EMPA Nr. 110760	v. 30.11.88



die aufgerauhte Oberfläche sichert den Haftverbund

# ANKABA

ANKABA  
 Ankertechnik + Bauhandel AG  
 Brandbachstrasse 6  
 CH-8305 Dietlikon  
 Telefon 01 / 8 33 32 33 + 8 33 29 33  
 Telefax 01 / 8 33 34 75

**JORDAHL®**  
**RAPIDOBAT-SCHALUNG**  
**THERMOELEMENTE**  
**SCHALUNGSZUBEHÖR**  
**PRO BETON**

**FIRIPA**<sup>®</sup>  
Eine Armierung von  
FISCHER REINACH.

**Wenn 3 Meter Armierung in 3 Minuten stehen statt in 30,  
haben Sie mehr als 27 Minuten gewonnen...**



*Wenn das Praktische, das Angenehme und das Wirtschaftliche so eng verschweisst sind, kann es sich nur um den FIRIPA-Anschlusskorb handeln. Im Handumdrehen massgenau und sicher – von einer Person – versetzt, erspart er das mühsame Aufstellen einzelner U-Bügel, das zeitraubende Fixieren an Längseisen und das nervensägende Umkippen. Über die weiteren Vorteile brauchen wir uns nicht zu unterhalten. Die liegen ja buchstäblich auf der Hand. Die FIRIPA-Anschlusskörbe finden Sie im Fachhandel.*

**FIRIPA. Die vofabrizierte Arbeitserleichterung.**

**Fischer Reinach AG** 5734 Reinach 064 71 15 55 **Pantex-Stahl AG** 6233 Büron 045 74 01 11  
**Panfer SA** 1522 Lucens 021 906 87 87 **Von Roll AG** 4563 Gerlafingen 065 34 22 22  
**Ruwa Drahtschweisswerk AG** 3454 Sumiswald 034 71 19 65.

# Brückenbau

Ihr Partner für  
fachgerechte Lösungen

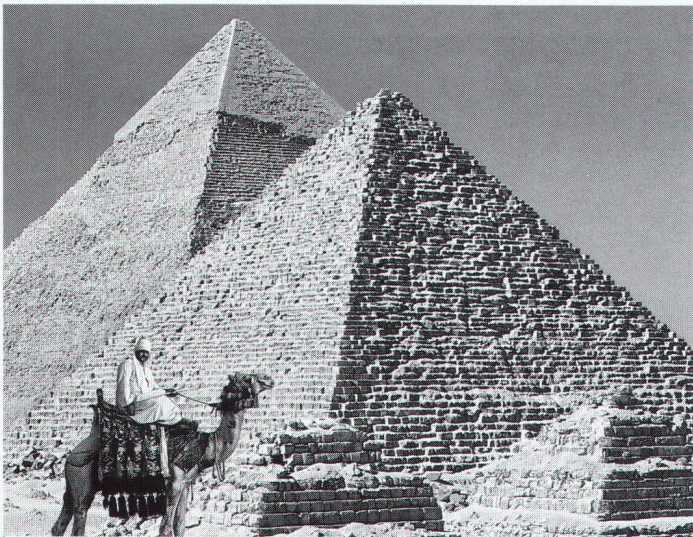


Stahlbauten/Hochregallager  
Fenster und Fassaden  
Transportsysteme

**Tuchschmid**



Tuchschmid AG · CH-8500 Frauenfeld · Telefon 054 26 11 11



## Machen Sie Ihr Haus allwettersicher.

Wenn Sie Ihr Haus gegen Kälte, Hitze, Klimakapriolen und schädliche Umwelteinflüsse optimal schützen wollen: Fragen Sie Ohnsorg & Gadola. Wir wissen, welches Schutz- und Wärmedämmsystem energetisch und ökologisch für Ihr Haus das Beste ist.

**OHNSORG & GADOLA**

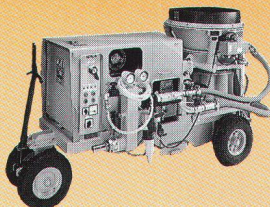
**Fassaden AG**

baut Fassaden fürs Leben

Riedstrasse 15, 6330 Cham, Telefon 042 41 76 10

## Aliva-DUPLO Weltweit die Einzige für Nass- und Trockengemisch

Die Spritzbetonmaschine Aliva-DUPLO Typ 285 ist die ideale Lösung für die Verarbeitung von Nass- und Trockengemisch. Konsolidierungen von trockenen und wasserführenden Ge-



steinsschichten, wie sie beispielsweise im Tunnelbau vorkommen, sind mit ein und derselben Maschine möglich. Ohne Umbau kann in wenigen Minuten von Nass- auf Trockenspritzbetrieb umgestellt werden.



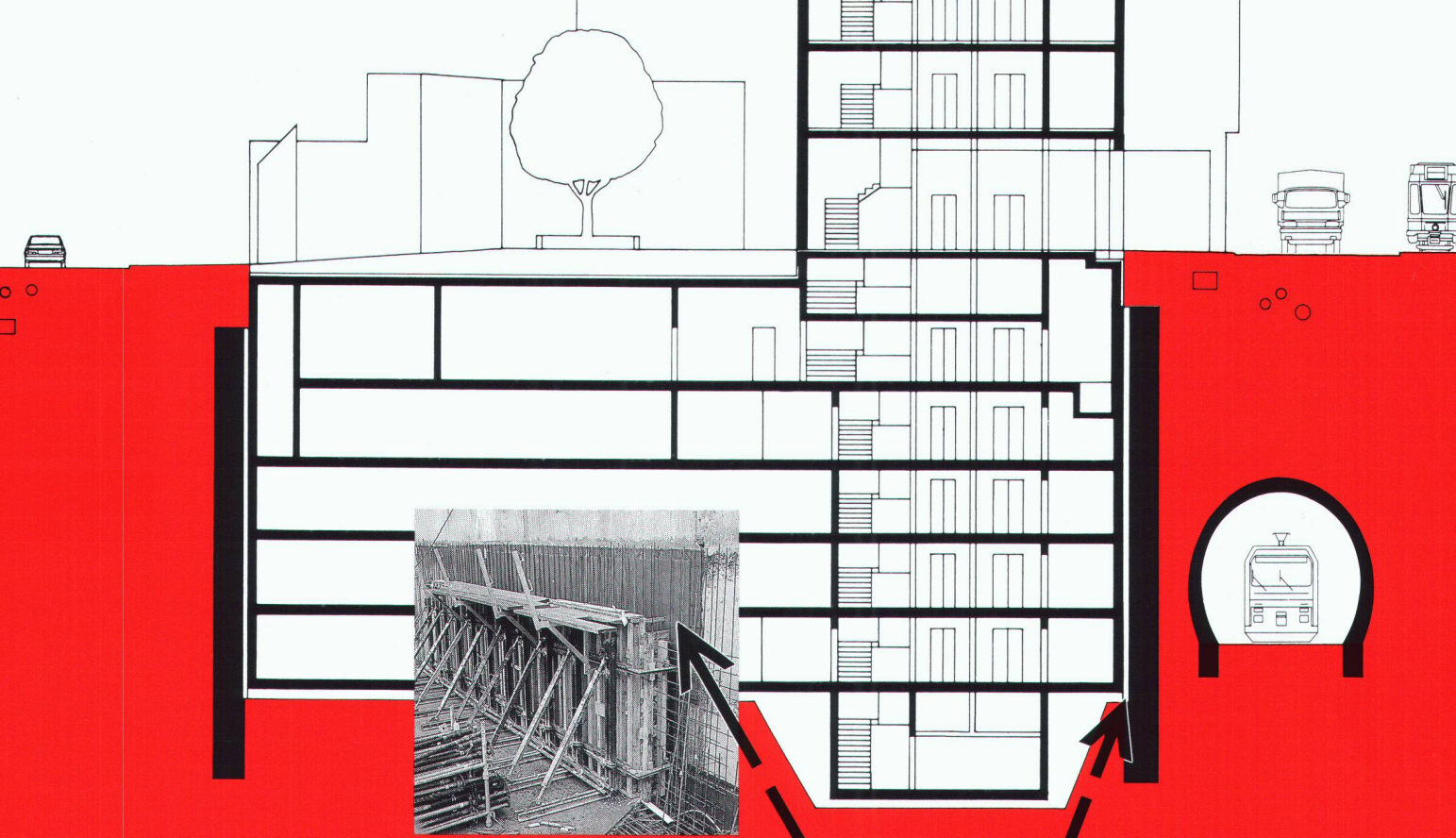
Dieses Konzept und die Vorteile der beiden Methoden gewährleisten in allen Baubereichen eine einmalige Flexibilität. Für Spitzenqualität bürgt der Name Aliva.

**aliva**

ein Unternehmen der Sika-Gruppe

Aliva AG  
Bellikonstrasse 218  
Postfach 69  
CH-8967 Widen

Telefon 057/313111  
Telex 828 018 aliv ch  
Telefax 057/33 00 61



## Von Angst+Pfister - damit die SBB die PTT nicht stören

Nur rund ein Meter Erdoberfläche trennt die unterirdischen Teile eines neuen Betriebs- und Bürogebäudes der PTT am Zürcher Kreuzplatz von einem Tunnel der S-Bahn. Eine Dämmschicht aus Sylomer®-Matten von Angst + Pfister schützt das Haus wirksam gegen die Erschütterungen und Körperschallemissionen des Bahnbetriebes.

Die Sylomer®-Matten wurden auf die Innenseite der Beton-Pfahlwand aufgezogen. Anschliessend konnte die Gebäudewand ohne Schalung direkt auf die Dämmschicht betoniert werden.



### Das Angst + Pfister-Logistikcenter

Im Angst + Pfister-Logistikcenter in Embrach werden in einem vollautomatischen Lager 35 000 verschiedene Artikelpositionen gelagert und bewirtschaftet. Der konsequente Einsatz der EDV garantiert optimale Lieferfähigkeit und einfache Abwicklung der Bestellungen. Bei Lieferungen per Post, Bahn oder Camion und für Selbstabholer.



*Sylomer® ist ein für die Schwingungs- und Körperschallisolierung konzipiertes PUR-Elastomer. Für die Verformung dieses volumenkompensiblen Dämmstoffes sind keine Profilierungen oder Hohlräume erforderlich, in die Betonmilch, Wasser oder Schmutz eindringen könnte.*

*Sylomer®-Matten bewähren sich auch für die erschütterungs- und lärmisolierende Lagerung von Maschinen, Anlagen, Bahn- und Tramgleisen.*

*Sechs Sylomer®-Normtypen mit unterschiedlichen Steifigkeiten ermöglichen eine optimale Abstimmung.*

**AP Angst+Pfister**

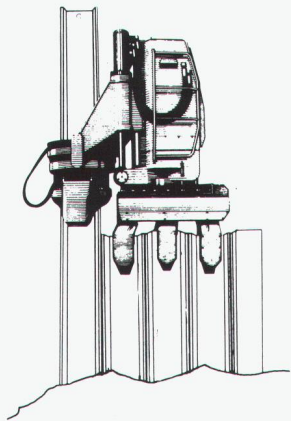
Angst + Pfister AG

ISO 9002

**SQS**

EN 29002

zertifiziert durch SQS



## SPUNDWÄNDE

Pressen  
und  
Ziehen  
mit dem  
Silent Piler

kein Lärm  
keine Erschütterung

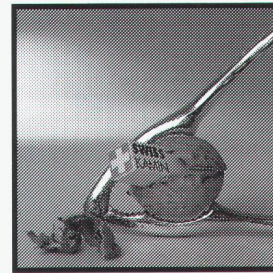
Silent Piling System sa

c/o GEBR. BRUN AG LUZERN  
Schützenmattstrasse 36  
6020 Emmenbrücke  
Telefon 041 505 555  
Telefax 041 555 077

**BRUN**

## Rutz KAMINBAU

**Gott gibt uns  
die Nüsse,  
aber er knackt  
sie nicht.**



**Rutz**

**SWISS  
KAMIN**

Mit Swiss-Kamin hat das Rutz Unternehmen die Nuss im Kaminbau geknackt. Swiss-Kamin, hergestellt aus hochwertigem Edelstahl, absolut dicht und kondensatresistent, mit Rohrverbindungen, die nicht mehr am Bau geschweisst werden müssen.

**SWISS-KAMIN: der neue Qualitätsbegriff**

**Rutz Kaminbau AG**

Postfach, 8153 Rümlang, Telefon 01/817 13 11

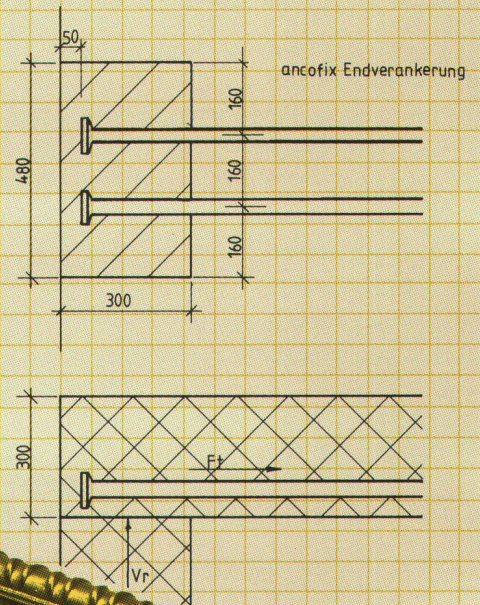


## ancoFix®- Endverankerungen

die wirtschaftliche Art, bei engen  
Platzverhältnissen eine Verankerung zu  
realisieren..

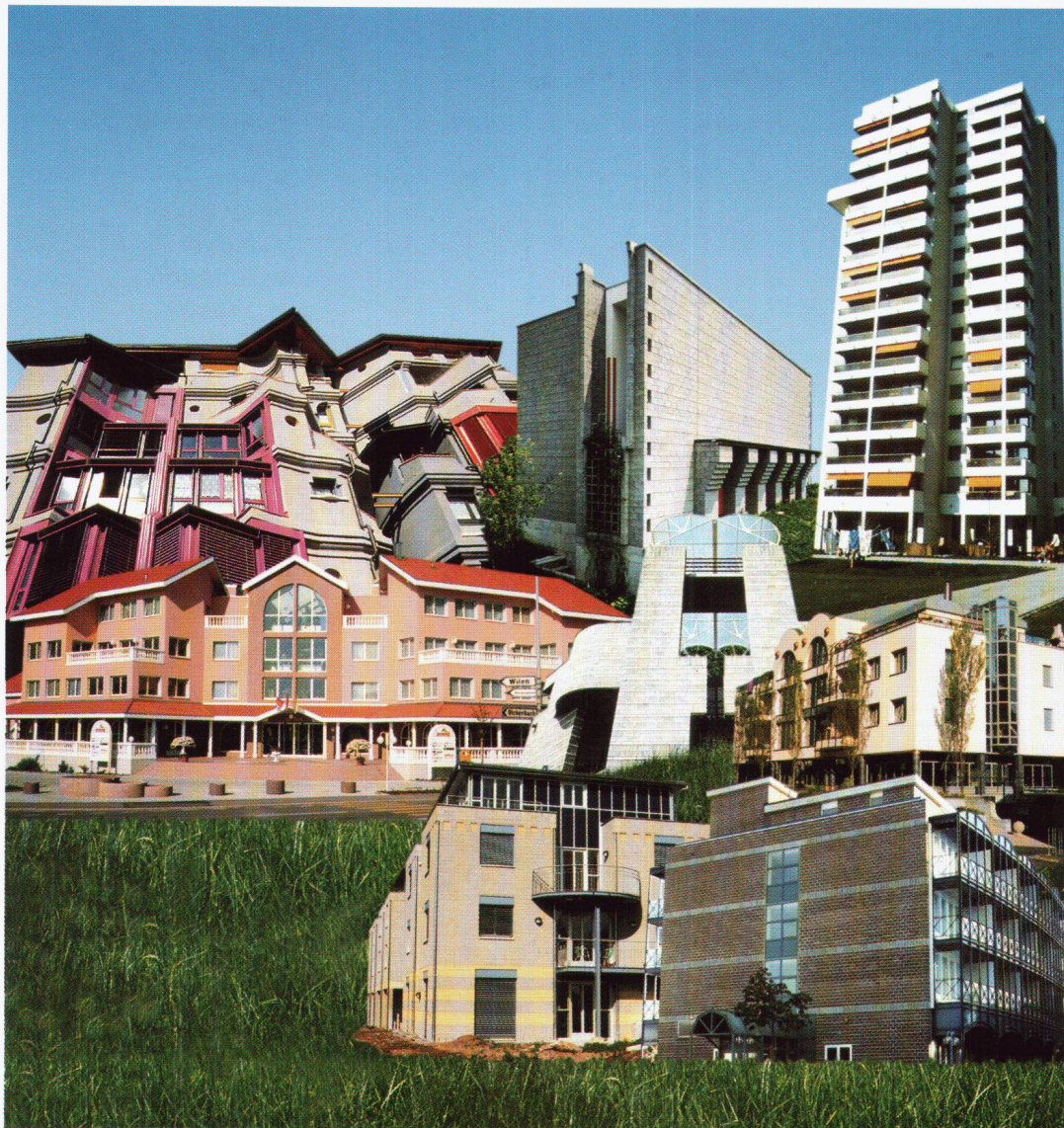
... ancoFix -Endverankerungen

- einfach, sicher, baustellengerecht -



**ancotech ag** Spezialbewehrungen  
Wehntalerstrasse 9  
CH-8165 Schöftlisdorf  
Tel: 01/856'16'66 Fax: 01/856'17'50

# Zement steine

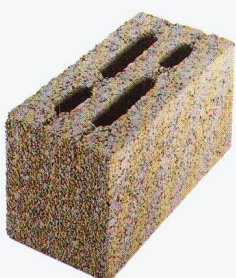


## Zementstein, der Vielseitige

Es gibt für jedes Wandsystem die richtigen Zementsteine. Mit genau abgestimmten Eigenschaften und optimalem Preis-/Leistungsverhältnis.

Zementsteine werden mit bescheidenem Energieverbrauch in zweckentsprechenden Formaten, Farben und Festigkeiten hergestellt.

Gerne nennen wir Ihnen Ihren nächsten Lieferanten.



# Beton

Es kommt drauf an, was man draus macht



Die Daten erhalten Sie für nachfolgende Programme



## Macintosh

ArchiCAD  
ClarisCAD  
Microstation  
MiniCAD  
TopCAD  
Zoom

DOS

## MS-DOS

Auto-Sketch  
Cadvance  
Microstation  
LOGOCAD  
POINT LINE



## AutoCAD

AcadGraph  
APDesign  
AutoCAD  
AutoPack  
CADiBau  
CAD v. Architekten  
RoPLAN  
Techdata BauCAD  
WHCAD

UNIX

## UNIX

Allplot/Allplan  
ArrisCAD  
AutoCAD  
CADarc  
CATIA  
GDS  
Intergraph  
MesserliCAD  
MegaCAD  
Ribcon  
Speedikon  
Spirit  
Star  
Uniarch

© **DIGIBAU AG**

Gartenstrasse Nr. 362  
CH-4204 Himmelried  
Tel. 061 / 741 24 24  
Fax 061 / 741 24 25

# DIE SCHWEIZERISCHE DIGITALE CAD-BAUBIBLIOTHEK

Auf Datenträger erhalten Sie für **Sfr. 140.--** zur Zeit rund 800 Konstruktions- bzw. Detaillösungen aus den Produktunterlagen folgender Firmen:

- ▶ Cupolux
- ▶ EgoKiefer
- ▶ Eisenring
- ▶ Eternit
- ▶ Flumroc
- ▶ Griesser
- ▶ Isover
- ▶ Stahlton
- ▶ Ytong
- ▶ Zanolli
- ▶ Zürcher Ziegeleien

Neue CAD-Daten von weiteren Firmen sind in Vorbereitung.

Die Schweizerische Digitale Baubibliothek ist eine kontinuierliche Sammlung aller für den CAD-Bereich wichtigen Konstruktions- bzw. Produkte-Details der Bauzuliefer-Industrie und dient als Basis für Ihre Programm-Bibliothek.

Die Bibliothek wird laufend erweitert und die in der Bibliothek bereits publizierten CAD-Daten ergänzt bzw. gewartet.

Die Zeichnungen sind pro Firma im Massstab 1:1 auf Datenträger gespeichert und können direkt in Ihre Pläne eingelesen und je nach Bedarf überarbeitet werden.



## Sfr. 140.- für Handbuch und Disketten

Preise verstehen sich exkl. Wust und Versand.

Name .....	<input type="checkbox"/> Ich bestelle <b>Handbuch und Disketten</b>
Vorname .....	<input type="checkbox"/> Ich bestelle zuerst das <b>Demo-Set</b>
Strasse .....	
Plz/Ort .....	
Zuständig .....	
Tel. Nr. ....	
Datum .....	
Unterschrift .....	

<b>Angaben zu Ihrem CAD-System</b>	
1. Betriebssystem	<input type="checkbox"/> MS-DOS <input type="checkbox"/> MAC <input type="checkbox"/> UNIX
2. Software	▶ .....
3. Disk-Format	<input type="checkbox"/> 3,5"/1,44 MB (Andere Datenträger auf Anfrage)



**Zum Thema Fassadenbau:**

# **DIE KOSTENTREUE.**

RENZEN & PARTNER



Kosten von hinterlüfteten Fassaden für Neubauten und Sanierungen werden bei uns nicht durch Würfeln ermittelt. Unsere Offerten entstehen vielmehr durch seriöse Abklärungen des Projektes in enger Zusammenarbeit mit dem Auftraggeber.

Wir beschäftigen uns seit bald 25 Jahren mit Fassaden und haben uns ganzheitliches Denken angeeignet. In unsere Überlegungen sind jeweils Fenster, Sonnenschutz und andere Bauteile von Anfang an einbezogen. Wir bieten Ihnen Über-

einstimmung von Offerte und effektiven Kosten:  
Das ist Kostentreue.

Mehr über Diethelm-Fassaden erfahren Sie unter

**057 33 51 70.**

Diethelm Fassadenbau AG · Spilhof 1 · 5626 Hermetschwil

**DIETHELM**



**F A S S A D E N B A U A G**

**In unseren Fassaden steckt mehr Erfahrung.**



## Wasserversorgung, Wassertransport und -Reinigung, Gewässerschutz – mit Sika

Wasserdichte **Trinkwasserbehälter** mit und ohne **Dünnverputze** sind eine jahrzehntelang gepflegte Spezialität der Sika. Dabei wurden mit dem **Sika Sperrbetonkonzept** neue Massstäbe gesetzt.

Im Bereich des **Abwassertransports**, oder der **Abwasserreinigung**, konnte mit der Entwicklung von neuen **Reprofiliermörteln** auf **EpoCem-Basis** oder dem Einsatz der **Membranabdichtung Sikadur-Combiflex** die Dauerhaftig-

keit von Fugen und Betonsanierungen entscheidend verbessert werden.

Sika sorgt aber auch dafür, dass das Kosten-Nutzen-Verhältnis stimmt. So wurden zum Beispiel im **Gewässerschutz** mit der **Sikagard-Beschichtungstechnik** optimale, projektbezogene Systemlösungen eingeführt.

Verlangen Sie unsere ausführlichen System-Unterlagen!



**Bauchemie  
aus der Schweiz.  
Für die Welt.**

Lesen Sie schwarz auf weiss, was wir farbig beweisen können!



EIN FARBDRUCKER DER NEUSTEN GENERATION: DER IBM COLOR JETPRINTER PS 4079 BY LEXMARK

Voll ausgerüstet dank integrierter PostScript-Emulation und 4 MB Memory, Farbbrillanz dank 16 Mio. möglichen Farbkombinationen (inkl. echtem Schwarz), Schnelligkeit dank dem 32-bit RISC Prozessor, kompaktes Gehäuse dank knappen Abmessungen. Schon diese Eckdaten machen den IBM Farb-Tintenstrahldrucker zum unvergleichlichen Spitzengerät.

Die hohe Auflösung von 360 dpi und ColorGrade – eine Lexmark Technologie – sorgen für ein brillantes Druckergebnis: Weiche Farbverläufe, perfekte Kurven und feine Linien auf Ihren Grafiken, Präsentationen oder technischen Zeichnungen beweisen das eindrücklich. Der IBM 4079 verarbeitet alle Papierformate von B5 bis A3, aber auch Folien und Couverts.

Er kann ausserdem Druckjobs aus drei System-Umgebungen (IBM, Apple, UNIX) gleichzeitig empfangen, was wohl jeden modernen Netzbetreiber begeistern dürfte.

Dass Sie alle diese Vorzüge und sogar noch ein paar mehr nicht teuer bezahlen müssen, geben wir Ihnen schwarz auf weiss. Und den Beweis liefern wir Ihnen in Farbe. **Telefon 01/722 88 11.** Oder Coupon an Lexmark Schweiz, Gewerbestr. 12, 8801 Thalwil.

Firma: \_\_\_\_\_

Name: \_\_\_\_\_

Adresse: \_\_\_\_\_

PLZ/Ort: \_\_\_\_\_

IBM ist ein eingetragenes Warenzeichen der IBM Corp. Color Jetprinter ist ein Warenzeichen der IBM Corp. ColorGrade ist ein Warenzeichen der Lexmark International Inc. PostScript, Apple, HP-GL und UNIX sind Warenzeichen oder eingetragene Warenzeichen Ihrer Inhaber.

**LEXMARK**™

Make your Mark

# Kurswechsel.

EDELWEISS



Beim Sanieren sollten Sie unbedingt mit dem Faktor Zukunft rechnen. Denken Sie an den Treibhauseffekt. Denken Sie an die übersäuerten Böden und Gewässer. Und denken Sie an eine Lösung, die so wenig Schwefeldioxid wie möglich produziert. Denken Sie auch daran, dass nicht alle Brennstoffe gebundenen Stickstoff enthalten. Wählen Sie deshalb den edelsten, denjenigen ohne gebundenen Stickstoff, denjenigen mit garantiert gleichbleibender Qualität. Ein Kurswechsel erspart Ihnen aber auch den Tankraum. Und je nach Leistung können Sie auch auf die Heizung im Keller verzichten. Vielleicht haben Sie nämlich schon bald eine Dachheizzentrale, was Ihren Kamin verkürzt. Und Ihr Investitionsbudget entlastet.

Aktuelle Informationen erhalten Sie beim  
Verband der Schweizerischen Gasindustrie,  
Grütlistrasse 44, 8027 Zürich, Tel. 01/288 31 31, Fax 01/202 18 34.

1+  = **erdgas**

Rechnen mit dem Faktor Zukunft.