

Objekttyp: **Miscellaneous**

Zeitschrift: **Schweizer Ingenieur und Architekt**

Band (Jahr): **111 (1993)**

Heft 20

PDF erstellt am: **27.06.2024**

Nutzungsbedingungen

Die ETH-Bibliothek ist Anbieterin der digitalisierten Zeitschriften. Sie besitzt keine Urheberrechte an den Inhalten der Zeitschriften. Die Rechte liegen in der Regel bei den Herausgebern.

Die auf der Plattform e-periodica veröffentlichten Dokumente stehen für nicht-kommerzielle Zwecke in Lehre und Forschung sowie für die private Nutzung frei zur Verfügung. Einzelne Dateien oder Ausdrucke aus diesem Angebot können zusammen mit diesen Nutzungsbedingungen und den korrekten Herkunftsbezeichnungen weitergegeben werden.

Das Veröffentlichen von Bildern in Print- und Online-Publikationen ist nur mit vorheriger Genehmigung der Rechteinhaber erlaubt. Die systematische Speicherung von Teilen des elektronischen Angebots auf anderen Servern bedarf ebenfalls des schriftlichen Einverständnisses der Rechteinhaber.

Haftungsausschluss

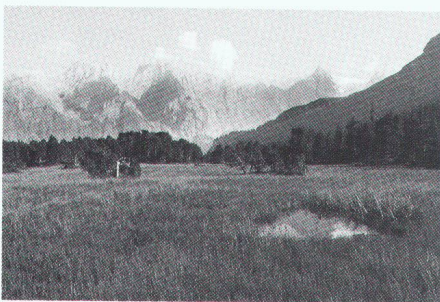
Alle Angaben erfolgen ohne Gewähr für Vollständigkeit oder Richtigkeit. Es wird keine Haftung übernommen für Schäden durch die Verwendung von Informationen aus diesem Online-Angebot oder durch das Fehlen von Informationen. Dies gilt auch für Inhalte Dritter, die über dieses Angebot zugänglich sind.

Ein Dienst der *ETH-Bibliothek*
ETH Zürich, Rämistrasse 101, 8092 Zürich, Schweiz, www.library.ethz.ch

<http://www.e-periodica.ch>

Zum Titelbild

In der Folge der Annahme der Rothenthurm-Moorschutzinitiative haben sich die zuständigen Bundesstellen unverzüglich um die Vollzugsverordnung (gegenwärtig in Vernehmlassung) bemüht. Im Zentrum standen dabei u.a. die arbeitsintensive Definition und Ausscheidung bzw. das Erstellen des Inventars der schützenswerten «Moorlandschaften von besonderer Schönheit und nationaler Bedeutung» – also ganzer «Landschaften», im Gegensatz etwa zu «nur» Mooregebieten im engeren Sinn (vgl. hierzu unseren Fachartikel auf Seite 342). Schon im Vorfeld der formellen Festlegung sind die Konflikte mit anderweitigen Nutzungen, allen voran mit der landwirtschaftlichen, an den Tag getreten. Es geht aber im wesentlichen darum, die noch vorhandenen Moorlandschaften, wie sie unser Umschlagbild (Hochmoorlandschaft Chaltenbrunnen BE, Bild Weber AG) zeigt, weiträumig so gut als möglich und dauerhaft zu erhalten.



Inhalt

Zeitfragen	Merkmale der Energie <i>H.U. Scherrer, Zürich</i>	341
Umwelt	Wie lassen sich Moorlandschaften bewerten? <i>U. Hintermann, Reinach/BL</i>	342
Schienerverkehr	NEAT/AlpTransit <i>H.R. Isliker, Bern</i>	346
Wettbewerbe	Erweiterung Schulanlagen Bleichematt/Mühlematt, Biberist SO (E). Wohnüberbauung «Schäferei», Zollikofen BE (A)	353
Bücher	«Früherkennung von Trends in der Haustechnik». Systembau mit Holz	353
Aktuell	Aufrichte bei Zürcher Zentralbibliothek. Fachkräftemangel in Haustechnikbranche. SNV-Komitee für Normung im Umweltbereich. Ganz kurz: Rund um die Umwelt	354
Zuschriften	Berlin mit der längsten Ozon-Messreihe Europas	355
SIA-Mitteilungen	Follow-up-Plattform. Emil-Mörsch-Denkmünze für Prof. Dr. René Walther. Neu in der SIA-Dokumentationsreihe Sektionen. Bern: Preisverleihung ATU-Prix 1993	356
B-Seiten	Laufende Wettbewerbe und Ausstellungen. Veranstaltungen. Aus Technik und Wirtschaft	B 77-80
Impressum	am Schluss des Heftes	

Ingénieurs et architectes suisses

Numéro 10/93	Rédaction: rue de Bassenges 4, 1024 Ecublens, tél. 021/693 20 98	
Architecture et territoire	Paysage urbain – paysage périphérique <i>O. Fazan-Magi</i>	157
	Parc urbain <i>Desvigne & Dalnoky</i>	160
	Ile Barbe, quai Carrie, Lyon <i>Desvigne & Dalnoky</i>	162
Personnalités	Webster University <i>A. et J.-P. Ortis</i>	170
	Projet pour un immeuble <i>D. Démétriadès, D. Papadaniél</i>	174