

Objekttyp: **TableOfContent**

Zeitschrift: **Schweizer Ingenieur und Architekt**

Band (Jahr): **111 (1993)**

Heft 21

PDF erstellt am: **27.06.2024**

### **Nutzungsbedingungen**

Die ETH-Bibliothek ist Anbieterin der digitalisierten Zeitschriften. Sie besitzt keine Urheberrechte an den Inhalten der Zeitschriften. Die Rechte liegen in der Regel bei den Herausgebern. Die auf der Plattform e-periodica veröffentlichten Dokumente stehen für nicht-kommerzielle Zwecke in Lehre und Forschung sowie für die private Nutzung frei zur Verfügung. Einzelne Dateien oder Ausdrucke aus diesem Angebot können zusammen mit diesen Nutzungsbedingungen und den korrekten Herkunftsbezeichnungen weitergegeben werden. Das Veröffentlichen von Bildern in Print- und Online-Publikationen ist nur mit vorheriger Genehmigung der Rechteinhaber erlaubt. Die systematische Speicherung von Teilen des elektronischen Angebots auf anderen Servern bedarf ebenfalls des schriftlichen Einverständnisses der Rechteinhaber.

### **Haftungsausschluss**

Alle Angaben erfolgen ohne Gewähr für Vollständigkeit oder Richtigkeit. Es wird keine Haftung übernommen für Schäden durch die Verwendung von Informationen aus diesem Online-Angebot oder durch das Fehlen von Informationen. Dies gilt auch für Inhalte Dritter, die über dieses Angebot zugänglich sind.

Ein Dienst der *ETH-Bibliothek*  
ETH Zürich, Rämistrasse 101, 8092 Zürich, Schweiz, [www.library.ethz.ch](http://www.library.ethz.ch)

<http://www.e-periodica.ch>

**Herausgeber:**

Verlags-AG der  
akademischen technischen Vereine

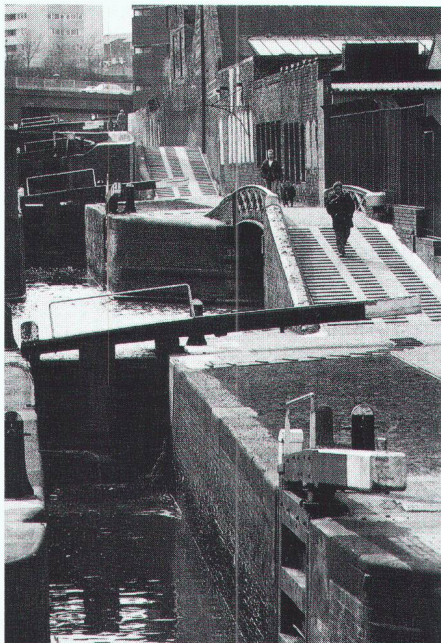
Erscheint wöchentlich  
21/1993 21. Mai 111. Jahrgang

**Redaktion:**

Rüdigerstrasse 11  
Postfach 630  
8021 Zürich  
Tel. 01/ 201 55 36  
Telefax 01/ 201 63 77

### Zum Titelbild

Seit mehr als hundert Jahren zählt Birmingham zu den traditionellen Industriestädten Grossbritanniens. Heute sucht die Stadt eine Neudefinition als Drehscheibe für Verkehr, Handel und Tourismus. Ein Gleichgewicht zwischen Wirtschaftswachstum und Lebensqualität ist das Ziel der Zukunft. Einer der Hauptbeiträge in diesem Heft befasst sich mit diesen Problemen. Das Bild zeigt einen Ausschnitt aus dem Kanalsystem von Birmingham mit dicht hintereinandergeschalteten Schleusen und einer Verzweigung.



### Inhalt

<b>Wasserbau</b>	<b>Hochwasserrückhaltebecken in der Schweiz</b> <i>D. Vischer, Zürich</i>	357
<b>Architektur</b>	<b>Knotenpunkt Birmingham</b> <i>D. Marti, Muri bei Bern</i>	361
<b>Zeitfragen</b>	<b>Chronik des 25jährigen SBHI</b>	366
<b>Wettbewerbe</b>	<b>Wohnsiedlung «Adlisbach», Lauperswil BE (A). Mehrzweckhalle, Balsthal SO (A)</b>	368
	<b>Zentrumsplanung Zollikerberg ZH (D)</b>	368
<b>Ausstellungen</b>	<b>Alison und Peter Smithson</b>	370
<b>Aktuell</b>	<b>Bauen mit Holz – kein Holzweg! WHO-Handbuch zur Risiko-Kommunikation. Integrierte Arbeit mit VR-Systemen. Ganz kurz: Unternehmens-Geschäftsberichte</b>	371
<b>Zuschriften</b>	<b>CAD für Holzbau</b>	372
<b>SIA-Mitteilungen</b>	<b>Norm SIA 160 auf Diskette. Merkblatt SIA 2006. FEANI/IDNDR-Symposium</b>	373
	<b>SIA-Weiterbildungsangebot</b>	374
<b>B-Seiten</b>	<b>Laufende Wettbewerbe und Ausstellungen. Veranstaltungen. Aus Technik und Wirtschaft</b>	B 81–84
<b>Impressum</b>	<b>am Schluss des Heftes</b>	

### Ingénieurs et architectes suisses

<b>Numéro 11/93</b>	Rédaction: rue de Bassenges 4, 1024 Ecublens, tél. 021/693 20 98	
<b>Signalétique</b>	<b>Comment trouver son chemin à l'EPFL</b> <i>Theo Ballmer</i>	188
<b>Planification des frais</b>	<b>La maîtrise des coûts de construction</b> <i>Christian Kunz</i>	194