

Objektyp: **Advertising**

Zeitschrift: **Schweizer Ingenieur und Architekt**

Band (Jahr): **111 (1993)**

Heft 3

PDF erstellt am: **27.06.2024**

Nutzungsbedingungen

Die ETH-Bibliothek ist Anbieterin der digitalisierten Zeitschriften. Sie besitzt keine Urheberrechte an den Inhalten der Zeitschriften. Die Rechte liegen in der Regel bei den Herausgebern.

Die auf der Plattform e-periodica veröffentlichten Dokumente stehen für nicht-kommerzielle Zwecke in Lehre und Forschung sowie für die private Nutzung frei zur Verfügung. Einzelne Dateien oder Ausdrucke aus diesem Angebot können zusammen mit diesen Nutzungsbedingungen und den korrekten Herkunftsbezeichnungen weitergegeben werden.

Das Veröffentlichen von Bildern in Print- und Online-Publikationen ist nur mit vorheriger Genehmigung der Rechteinhaber erlaubt. Die systematische Speicherung von Teilen des elektronischen Angebots auf anderen Servern bedarf ebenfalls des schriftlichen Einverständnisses der Rechteinhaber.

Haftungsausschluss

Alle Angaben erfolgen ohne Gewähr für Vollständigkeit oder Richtigkeit. Es wird keine Haftung übernommen für Schäden durch die Verwendung von Informationen aus diesem Online-Angebot oder durch das Fehlen von Informationen. Dies gilt auch für Inhalte Dritter, die über dieses Angebot zugänglich sind.

Ein Dienst der *ETH-Bibliothek*
ETH Zürich, Rämistrasse 101, 8092 Zürich, Schweiz, www.library.ethz.ch

<http://www.e-periodica.ch>

NOCH MEHR SICHERHEIT FÜR UNSERE KUNDEN.

SQS

Schweizerische Vereinigung
für Qualitätssicherungs-Zertifikate
Association Suisse pour
Certificats d'Assurance Qualité

Die SQS bescheinigt hiermit, dass nachstehend genanntes Unternehmen über ein
Qualitäts-System verfügt, welches den internationalen Normen für Qualitäts-Management
und Qualitäts-Systeme (ISO 9000er-/EN 29000er-Reihe) entspricht und erteilt dem Unternehmen

Jansen AG, CH-9463 Oberriet SG

gestützt auf das Ergebnis des Zertifizierungs-Audits das

SQS-Zertifikat, Stufe ISO 9001/EN 29001

Anlässlich des Zertifizierungs-Audits durch die SQS wurde festgestellt, dass das
Qualitäts-System vollständig aufgebaut und zweckmässig ist, unterhalten und
angewendet wird und die Anforderungen der erwähnten internationalen Normen für das
genannte Modell vollständig erfüllt.
Die Gültigkeit dieses SQS-Zertifikats beträgt 3 Jahre.

Zollikofen, den 6. November 1992

Dieses SQS-Zertifikat hat Gültigkeit bis und mit 5. November 1995

Die Geschäftsstelle:


Geschäftsführer
der SQS

Der Vorstand:


Präsident
der SQS


Vorstandsmitglied
der SQS

Jansen AG, 9463 Oberriet SG
Stahlröhrenwerk, Kunststoffwerk
Telefon 071/789 111, Telefax 071/782 270, Telex 881 850

JANSEN

Rohr- und Profilsysteme in Stahl für
Türen, Tore, Fenster und Fassaden
sowie für den Metallbau und indu-
strielle Anwendungen.

Profilsysteme in Aluminium und
Kunststoff für Fenster, Türen, Fassaden
und Lichtdachkonstruktionen
(System Schüco).

Kunststoffrohre für die Wasser-
versorgung und -entsorgung, für die
Gas- und Stromversorgung. Profile für
das Bauwesen und die Industrie.

Kaderposition Bauingenieur

Für den Bereich Technische Versicherungen an unserem Hauptsitz in Winterthur suchen wir einen Bauingenieur, der sich insbesondere mit folgenden Aufgaben befasst:

- Beurteilung von Baurisiken bei Hoch- und Tiefbauten
- fachtechnische Unterstützung des Verkaufsaussendienstes bei anspruchsvoller Kundenberatung
- technische Abklärung von Bauschäden

Für diese anspruchsvolle Kaderstelle suchen wir einen vielseitig erfahrenen, verkaufsorientierten und verhandlungsgewohnten Ingenieur mit mehrjähriger Bau- praxis und Interesse an kaufmännischen und rechtlichen Fragen.

Sie haben ausgezeichnete Französischkenntnisse (wenn möglich bilingue) und kommunizieren gerne schriftlich und mündlich in Deutsch und Französisch. Wenn Sie 35-40 Jahre alt sind, eine abwechslungsreiche, anspruchsvolle und selbständige Tätigkeit in einem kleinen Team suchen, zögern Sie nicht.

Schreiben Sie uns oder rufen Sie uns an. Wir freuen uns auf Ihre Bewerbung und ein erstes Gespräch.

Winterthur-Versicherungen
Generaldirektion
Peter Mayer, Personaldienst
8401 Winterthur
Tel. 052/261 37 72

winterthur

Von uns dürfen Sie mehr erwarten.

Gruppo di Progettazione Interdisciplinare

nel campo dell'ingegneria cerca per subito o date da convenire

Ingegnere civile o rurale diplomato SPF

cui affidare la direzione di un team di lavoro (nel Canton Ticino).

Posto di responsabilità che, data l'importanza del mandato da svolgere nell'ambito di un attuale e grosso progetto, richiede capacità di conduzione, coordinamento e provata esperienza.

Età ideale 30-35 anni.

Titolo preferenziale é la conoscenza dei problemi legati alle progettazione ferroviaria e stradale.

E'richiesta la padronanza delle lingue italiana e tedesca.

Offerte con curriculum vitae e referenze a:

Cifra SIA 1590 c/o IVA AG, Casella postale, 8032 Zurigo

Wir sind ein kleines Verkaufs- und Projektierungs-Büro und sind international tätig im Bereich Sonderbauten/Spannstrukturen.

Unser Anfrage-Potential ist ausserordentlich gross. Wir suchen

Partner, Ingenieure,

die interessiert sind, teilzeitlich in leitender Position bei diesen interessanten, anforderungsreichen Projekten mitzuarbeiten.

Gerne erteilen wir Ihnen weitere Informationen.

Chiffre 560-33153, ASSA Schweizer Annoncen AG, Gottfried-Keller-Strasse 7, 8024 Zürich.

In unser kleines Architekturbüro suchen wir jüngeren

Architekten HTL

für Projekt- und Werkplanbearbeitung evtl. mit Bauführung.

Gerne erwarten wir Ihre Bewerbung mit den üblichen Unterlagen.

Kobler und Studiger, Architekten HTL
Zürcherstrasse 180, 8953 Dietikon, Tel. 01/740 50 51

Als eine der führenden Stahlbauunternehmungen mit 190 Mitarbeitern suchen wir zur Verstärkung unseres techn. Bereiches einen

Stahlbauingenieur ETH oder HTL

Erwünschte Voraussetzungen:

- Erfahrung in Projektierung, Kalkulation, Offertwesen, Verkauf und Projektleitung von Stahlbauten
- Statik- und Konstruktionspraxis
- Optimistische Grundhaltung mit unternehmerischem Denken und Handeln
- Führungserprobung und Sinn für Teamarbeit

Wir bieten:

- Eine verantwortungsvolle und selbständige Kaderstellung mit viel Raum für Eigeninitiative und entsprechenden Kompetenzen
- Zeitgemässe Anstellungsbedingungen mit leistungsorientiertem Salär
- Gezielte Einführung ins Aufgabengebiet

Unser Herr Senn informiert Sie gerne und umfassend über diese Kaderposition und sichert Ihnen absolute Diskretion zu.

Wenn Sie sich durch diese anspruchsvolle und interessante Herausforderung angesprochen fühlen, erwarten wir gerne Ihre Bewerbung mit den üblichen Unterlagen.

Heinz **SENN AG**
Bernstrasse 9

Tel. (062) 97 44 55
Fax (062) 97 24 72

4665 Oftringen



L'Ecole Polytechnique Fédérale Lausanne

met au concours pour son Département de génie civil le poste de:

Professeur assistant de construction en bois

Le nouveau professeur assistant assurera une partie de l'enseignement et de la recherche incombant à l'Institut concerné sous la direction du responsable de cette unité.

La personnalité recherchée doit être au bénéfice d'une formation d'ingénieur civil diplômé EPF ou jugée équivalente et disposer d'une expérience pratique de plusieurs années dans le domaine des charpentes en bois.

Il devra en outre faire preuve d'excellentes aptitudes à l'enseignement et être en mesure de conduire une équipe de recherche.

Délai d'inscription: 31 mars 1993

Entrée en fonction: 1993 ou à convenir.

Les personnes intéressées voudront bien demander la formule de candidature à

Présidence de l'Ecole Polytechnique Fédérale de Lausanne, CE-Ecublens - 1015 Lausanne, Suisse

GEMEINDEVERWALTUNG  CHAM

Stellenausschreibung

Infolge Pensionierung unseres langjährigen Hochbauarbeiters suchen wir auf Februar 1993 oder nach Vereinbarung eine(n)

Mitarbeiter(in) für das Hochbau- und Liegenschaftsamt

Ihre Aufgaben: Verantwortlich für die rasche, kompetente und vorschriftsgemässe Behandlung von Baugesuchen. Baukontrollen bei Neu- und Umbauten. Nebenaufgabe: Baubegleitung von gemeindeeigenen Bauten.

Wir erwarten: Initiative(r), jüngere(r) Hochbauzeichner(in) mit Interesse für administrative Belange; EDV-Grundkenntnisse, Teamfähigkeit und Freude im Umgang mit Bauherren, Architekten und Unternehmern.

Wir bieten Ihnen: Eine selbständige und vielseitige Tätigkeit in dynamischem, aktivem Team; sehr gute Sozialleistungen; Treue- und Erfahrungszulagen; gleitende Arbeitszeit.

Wir freuen uns auf Ihre Anmeldung. Handschriftliche Bewerbungen mit den üblichen Unterlagen (Lebenslauf, Zeugnisabschriften, Foto, Lohnanspruch, Referenzen usw.) richten Sie an den Gemeinderat Cham, Gemeindehaus, 6330 Cham. Der Leiter des Hochbau- und Liegenschaftsamtes, Richard Kölliker, steht für weitere Auskünfte gerne zur Verfügung (Telefon 042 368182).

Cham, 23. Dezember 1992

Der Gemeinderat

Wir befassen uns seit 25 Jahren mit der Beratung und Unterstützung von Unternehmen aus dem Bauwesen, der Industrie, dem Bereich Dienstleistungen sowie der öffentlichen Hand. Mit über 30 Fachleuten aus den Bereichen Engineering, Architektur und Betriebswissenschaften verfügen wir über ein grosses Leistungspotential. Wir legen besonderen Wert darauf, unseren Kunden sowohl bei der Erarbeitung von Problemlösungen als auch bei deren Umsetzung zur Verfügung zu stehen.

Typische Beispiele für unsere Mandate sind:

- Erbringen von Projektmanagement-Dienstleistungen im Hoch- und Tiefbau, in Industrie und Verwaltung
- Projektleitungen
- Überprüfen und Optimieren von gesamten Auftrags- und Projektentwicklungen
- Kosten- und Terminüberwachung sowie Qualitätssicherung

Für unsere Zweigniederlassung in Luzern suchen wir einen/eine

• Ingenieur oder Architekten/-in

der/die Freude hat, sich mit Managementfragen auseinanderzusetzen.

Unsere Anforderungen sind:

- ETH- oder HTL-Abschluss
- einige Jahre praktische Erfahrung
- Fähigkeit zu konzeptionellem Denken und Handeln als Generalist

Fühlen Sie sich angesprochen? Bitte vereinbaren Sie telefonisch einen Termin mit Hr. M. Keller oder senden Sie uns Ihre schriftliche Bewerbung.

 **BRANDENBERGER + RUOSCH AG**
MANAGEMENT-BERATER

Hirschmattstrasse 16
Postfach
6002 Luzern

Telefon 041 23 71 91
Telefax 041 23 71 76

Organisationsberatung
Projekt-Management
Ausbildung



Kraftwerke Brusio AG

BEREICHSLEITER HOCH- UND TIEFBAU

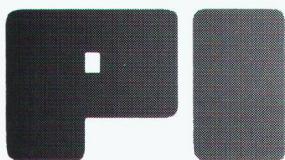
Bauingenieur

Unsere Auftraggeberin ist eine schweizerische Elektrizitätsgesellschaft mit eigenen Kraftwerken im Puschlav. Sie verfügt zudem über namhafte Mengen an Beteiligungsenergie. Sie stellt die Elektrizitätsversorgung des Puschlavs und Oberengadins sicher und unterhält über ihre im nationalen und internationalen Verbund integrierten Leitungen kommerzielle Beziehungen mit schweizerischen und ausländischen Elektrizitätsunternehmen. Wir suchen im Rahmen der altersbedingten Ablösung des Bereichsleiters Hoch- und Tiefbau den kompetenten Nachfolger.

Der neue Nachwuchsmann wird an der Seite des heutigen Bereichsleiters bis zu dessen Pensionierung sorgfältig und mit wachsender Kompetenz in seinen zukünftigen Tätigkeitsbereich eingeführt. Dieser umfasst nebst der Führungsverantwortung für 10 Mitarbeiter hauptsächlich die Organisation und Koordination mit Ingenieur- und Architekturbüros sowie die Betreuung von Neubauprojekten.

Die vielseitige und anspruchsvolle Aufgabe erfordert einen generalistisch interessierten Bauingenieur, vorzugsweise mit Erfahrung im Kraftwerksbau, welcher mit Engagement und Überzeugung seine Aufgabe angeht. Die Persönlichkeit des Bewerbers und sein Wille, sich im Puschlav, einer reizvollen Landschaft mit hohem Freizeitwert, heimisch niederzulassen, werden für die Wahl ausschlaggebend sein. Alter: 28 bis 40 Jahre. Sprachen: Deutsch, Italienisch oder die Bereitschaft, die Sprache zu erlernen.

Wir bitten Sie um schriftliche oder telefonische Kontaktnahme mit Frau C. Staeger, **PI, AG für Personalberatung**, Freiestrasse 196, 8032 Zürich, Telefon 01/422 83 80, Telefax 01/382 06 84 (Ref.-Nr. 9301).



AG für Personalberatung. Rekrutierung, Beratung und Vermittlung von **ETH- und HTL-Ingenieuren**, Fachspezialisten und Kadermitarbeitern. **8032 Zürich**

Wir sind ein unabhängiges Ingenieurunternehmen. Das breitgefächerte Dienstleistungsangebot lässt sich in die drei Hauptbereiche Materialtechnologie, bauliche Erneuerung und Bauwerksicherheit unterteilen.

Zur personellen Unterstützung unserer neu aufgebauten Filiale in Bern suchen wir ab April 1993 oder nach Vereinbarung eine(n) jüngere(n)

Bauingenieur(in)

mit Interesse an den faszinierenden Aufgaben der baulichen Erneuerung im gesamten konstruktiven Ingenieurbau. Die Tätigkeiten umfassen:

- Durchführung von Zustandsaufnahmen
- Erarbeiten von Sanierungskonzepten
- Projektierung und Leitung von Instandsetzungsmassnahmen
- Qualitätssicherung

Wir erwarten ein abgeschlossenes Studium als Bauingenieur ETH oder HTL, einige Jahre Praxis in Projektierung und Bauleitung sowie Gewandtheit im mündlichen und schriftlichen Ausdruck. Bevor Sie selbständig Ihr theoretisch fundiertes Fachwissen praxisbezogen einsetzen, werden wir Sie gründlich in Ihr neues Arbeitsgebiet einarbeiten.

Wir bieten fortschrittliche Anstellungsbedingungen in einem kleinen Team, effiziente Arbeitshilfsmittel sowie einen attraktiven Arbeitsort inmitten der Berner Altstadt.

Nähere Auskünfte erteilt Ihnen gerne unser Herr M. Diggelmann, Telefon 031 21 25 29. Die schriftliche Bewerbung mit den üblichen Unterlagen senden Sie bitte an:

Wolfseher und Partner AG

Beratende Materialtechnologien und Bauingenieure

Marktgasse 9, Postfach, 3000 Bern 7



**KANTON
AARGAU**



Die Abteilung Hochbau sucht für die Vorbereitung und Begleitung staatlicher Bauvorhaben

Architekt/ Projektleiter

Aufgaben:

- Vorbereitung, Begleitung und Überwachung von Bauvorhaben, vorwiegend im Spitalbau
- selbständige Planung, Devisierung und Durchführung von Renovationen, Unterhalts- und Umbauarbeiten
- Bearbeitung von Budget, Arbeitsvergebungen
- Redaktion von Berichten

Anforderungen:

- Architekt HTL oder ETH
- mehrjährige Praxis in Planung und Ausführung
- Initiative und selbständiges Arbeiten

Wir bieten:

- abwechslungsreiche und vielseitige Arbeit
- angenehmes Arbeitsklima
- gleitende Arbeitszeit
- angemessene Besoldung (nach Dekret)

Interessenten senden ihre Bewerbung mit Foto, handschriftlichem Brief und den üblichen Unterlagen bis spätestens Ende Januar 1993 an **Fritz Althaus, Kantonsbaumeister, Abteilung Hochbau, Kasernenstrasse 21, 5001 Aarau.**



INGENIEURSCHULE
INTERKANTONALES TECHNIKUM RAPPERSWIL

Als Ingenieurschule und zukünftige Fachhochschule bilden wir über 650 Studentinnen und Studenten zu Elektro-, Maschinenbau- und Bauingenieuren, Siedlungsplanern und Landschaftsarchitekten aus. Für unsere

Abteilung Bauingenieurwesen

suchen wir auf Herbst 1993 mit Teilpensen von je 50 - 70% eine

Hauptlehrerin oder einen Hauptlehrer für Umweltingenieurwesen

und eine

Hauptlehrerin oder einen Hauptlehrer für Geotechnik/Grundbau

Als engagierte und verantwortungsbewusste Persönlichkeit bestimmen Sie den Erfolg unseres neu-definierten Ausbildungsangebotes für Bauingenieurwesen massgeblich mit.

Zu Ihren Aufgaben gehören Unterricht und Betreuung von Studien- und Diplomarbeiten in den Fachbereichen Umweltingenieurwesen resp. Geotechnik/Grundbau, evtl. Unterricht in einem oder mehreren zusätzlichen Unterrichtsfächern, Transfertätigkeit zwischen Schule und Ingenieurpraxis, evtl. Mitwirkung im Ausbau des Nachdiplomstudienangebotes.

Wir bieten Ihnen ein Arbeitsfeld mit grossem Entfaltungsspielraum für die Ausgestaltung Ihrer persönlichen Ziele in Unterricht und Transfertätigkeit, **und wir erwarten von Ihnen** einen Hochschulabschluss (Bau- oder Kulturingenieur) oder eine adäquate Qualifikation, mehrjährige praxisorientierte Ingenieurstätigkeit, Freude an interdisziplinärer Zusammenarbeit in der Ingenieurausbildung und pädagogisch-didaktische Interessen und Fähigkeiten.

Von Bewerbern für die Umweltingenieur-Lehrstelle sind speziell erbeten: Leistungsnachweise aus Theorie und Praxis des Umweltingenieurwesens, Erfahrungen aus interdisziplinärer Zusammenarbeit mit Industrie, Behörden und Hochschulen bei der Planung und Realisierung von Umweltprojekten sowie Hinweise auf Publikationen und wissenschaftliche Tätigkeiten.

Ihre Besoldung richtet sich nach der Dozentenbesoldungsverordnung des Kantons Zürich.

Sind Sie interessiert? Dann senden Sie Ihre Bewerbung mit Foto bis zum 19. Februar 1993 an die Direktion der Ingenieurschule Interkantoniales Technikum Rapperswil, Postfach, 8640 Rapperswil. Auskünfte erteilen Ihnen gerne der Direktor Dr. A. Günter oder der Abteilungsvorstand Dr. U. Oelhafen (Tel. 055 - 234 111).

Basel-Stadt

Baudepartement

Das **Hochbauamt** sucht in Projektleitungsteam

Architekt/Architektin ETH

Aufgaben:

- Selbständige Betreuung der zugeteilten Projekte als Vertreter der Bauherrschaft von der Auftragserteilung bis zur Abrechnung.
- Ausarbeitung von Vorlagen an die politischen Instanzen.
- Betreuung eines Spezialgebietes als Fachleiter.
- Wettbewerbs-Vorbereitungen.

Anforderungen:

- Ausbildung als Architekt/Architektin ETH.
- Mehrere Jahre Berufspraxis in Entwurf und Ausführung.
- Organisationstalent, Verhandlungsgeschick, Gewandtheit in Wort und Schrift.
- EDV-Kenntnisse erwünscht.

Wir bieten:

- Mitarbeit an interessanten öffentlichen Bauaufgaben, insbesondere im Universitäts- und Spitalbau.
- Arbeit in kleinem Team mit zahlreichen verwaltungsin-ternen und -externen Kontaktmöglichkeiten.

Für diese Kaderstelle wird die Wohnsitznahme im Kanton Basel-Stadt vorausgesetzt.

Telefonische Auskünfte erteilt Herr B. Chiavi, Leiter des Hochbauamtes, Tel. 061 267 94 49.

Schriftliche Bewerbungen mit Lebenslauf, Foto und Zeugniskopien sind zu richten an das Baudepartement, Personalabteilung, Münsterplatz 12, 4001 Basel, Kennziffer 151.

Zur Ergänzung unseres Teams in Thun suchen wir einen zusätzlichen

Entwurfsarchitekten ETH

Anspruchsvolle Architektur- und Planungsaufgaben für komplexe öffentliche und private Bauvorhaben sowie eingeladene Wettbewerbe erwarten Sie.

Angebote unter Chiffre SIA 1596 an IVA AG, Postfach, 8032 Zürich.

Für eine renommierte internationale Dienstleistungsgesellschaft suchen wir dringend für weltweite Grossprojekte einen

Bauingenieur

Gerne informieren wir Sie über weitere Details dieser topsalärierten Kaderposition.

MOSAİK Personalberatung, B. Schmid, Tel. 01/201 86 00

Für eine Vollzeitstelle suchen wir

Hochbauzeichner/in

zur Bearbeitung interessanter öffentlicher und privater Bauaufgaben.

Bitte senden Sie Ihre schriftliche Bewerbung an:
Architekturbüro Erich Schmid
Spendtrottengut 1, 8203 Schaffhausen

Wir sind ein diversifiziertes Unternehmen mit Spezialisierung in den Bereichen Geologie und Geotechnik, Deponie- und Entsorgungstechnik, Hydrologie, Naturschutz, Umweltverträglichkeitsprüfung sowie Verfahrenstechnik.

Für die Geotechnikabteilung unserer Filiale Bern suchen wir eine(n)

DIPL. BAU- ODER KULTUR- INGENIEUR(IN) ETH

oder

INGENIEURGEOLOGEN(IN)

als Sachbearbeiter(in).

Die Arbeiten umfassen das ganze Spektrum des Geotechnical Engineerings wie Erkundung von Baugrund und Altlasten, Baugruben, Foundationen sowie Modellierungen von Grundwasser, Boden und Fels.

Gleichzeitig suchen wir für die Entsorgungsabteilung in Bern eine(n) jüngere(n)

DIPL. BAUINGENIEUR(IN) ETH/HTL

möglichst mit 2-3 Jahren Erfahrung im allgemeinen Tiefbau/Erdbau als Sachbearbeiter(in)/Projektleiter(in) in Planung und Ausführung.

Die gestellten Aufgaben sind sehr vielseitig und gehören zu den Gebieten Altlastensanierung, Deponieprojekte, Sortierung und umweltgerechte Entsorgung von Abfallstoffen. Ausgewiesene Spezialisten aller wichtigen Fachdisziplinen arbeiten projektbezogen eng zusammen.

Wenn Sie sich von diesen Aufgaben angesprochen fühlen, dann richten Sie bitte Ihre Bewerbung mit den üblichen Unterlagen direkt an die untenstehende Adresse. Für Auskünfte stehen Ihnen unsere Herren H. Steiger (Geotechnik) und Ch. Roggo (Entsorgung) gerne zur Verfügung.

CSD COLOMBI SCHMUTZ DORTHE AG
Ingenieure, Geologen, Umweltspezialisten
Konsumstrasse 20, 3007 Bern, Telefon 031 26 30 10

Filialen in: Aarau/Bern/Fribourg/Genève/Lausanne/Liestal/Kriens LU/Porrentruy/Regensberg/Sion.

Wir, ein kollegiales Team, suchen auf April 1993 einen

Bauingenieur HTL

Einem initiativen Bewerber bietet sich die Möglichkeit, interessante und anspruchsvolle Aufgaben in den Bereichen Abwasserbeseitigung, Strassenbau und Planung selbständig zu bearbeiten.

Als Interessent verfügen Sie idealerweise über ein aktuelles theoretisches Wissen und einige Jahre Praxis und Erfahrung in der Projektierung und Bauleitung im allgemeinen Tiefbau. In persönlicher Hinsicht zählen Zuverlässigkeit, Kreativität, Organisationssinn und ein gesundes Durchsetzungsvermögen.

Wir bieten eine vielseitige und interessante Dauerstelle in kleinem Team, grosszügige Anstellungsbedingungen, fortschrittliche Sozialleistungen usw.

Wir freuen uns auf Ihren Anruf oder Ihre schriftliche Bewerbung.

Herr K. Roggensinger erteilt gerne weitere Auskünfte (Tel. 01/945 53 50).

KURT ROGGENSINGER AG, Ingenieurbüro für Planungen,
Hoch- und Tiefbau, 8604 Volketswil

Baudepartement

Das Amt für Kantons- und Stadtplanung (AKS) sucht für die Bewältigung von vielseitigen Aufgaben im Bereich der Verkehrsplanung, **befristet für die Dauer von max. drei Jahren**, einen/eine

Verkehringenieur/ Verkehringenieurin ETH

Aufgabenbereiche:

- Mitarbeit an Studien zum Ausbau und zur Kordination des städtischen und regionalen öffentlichen Verkehrs.
- Erstellen von Bewirtschaftungskonzepten im Rahmen des Richtplanes Parkierung.
- Bearbeiten verkehrsplanerischer Aufgaben im Stadtbereich.
- Bearbeiten von parlamentarischen Vorstössen.

Anforderungen:

- Selbständigkeit und Initiative, gepaart mit Sinn für Zusammenarbeit,
- mindestens 5 Jahre Berufserfahrung.

Wir bieten:

- Interessante und vielfältige interdisziplinäre Planungsaufgaben.
- Kontakte mit Fachstellen in- und ausserhalb der Verwaltung.
- Den Anforderungen entsprechendes Salär und gute Sozialleistungen.

Nähere Auskünfte erteilen Ihnen gerne die Herren P. Huber, Telefon (061) 267 92 20, und Ph. Oswald, Telefon (061) 267 92 40.

Schriftliche Bewerbungen mit Lebenslauf, Foto und Zeugniskopien richten Sie bitte bis spätestens 25. Januar 1993 an das **Baudepartement**, Personalabteilung, Münsterplatz 12, 4001 Basel (Kennziffer 149).

An der

Universität Kaiserslautern
Fachbereich Architektur / Raum- und
Umweltplanung / Bauingenieurwesen
Gebäudelehre und Entwerfen (Oberstufe)

ist im Fachgebiet

die zeitlich begrenzte Stelle eines / einer

Wissenschaftlichen Mitarbeiters(in)

(Vergütungsgruppe aT)

baldmöglichst zu besetzen.

Die Bewerber sollen ein abgeschlossenes Studium der Architektur an einer wissenschaftlichen Hochschule nachweisen und möglichst über Berufserfahrung verfügen. Ein Drittel der Arbeitszeit steht dem Bewerber zur eigenen wissenschaftlichen Arbeit - Promotion - zur Verfügung.

Die Universität Kaiserslautern möchte den Anteil der Frauen im wissenschaftlichen Bereich erhöhen und ist deshalb an Bewerbungen von Frauen besonders interessiert. Schwerbehinderte werden bei gleicher Eignung vorrangig eingestellt.

Bewerbungen sind zu richten an das Fachgebiet Gebäudelehre und Entwerfen, Universität Kaiserslautern, Prof. Dr. Wolfgang Böhm, Postfach 3049, D-6750 Kaiserslautern. Telefonische Anfragen können direkt unter der Zürcher Nummer (01) 252 28 40 erfolgen.

Dipl. Bauingenieur ETH

übernimmt Arbeiten und Teilleistungen jeder Art als freier Mitarbeiter (ev. Teilzeitanstellung)

Durch langjährige Erfahrungen sowohl im Ingenieurbüro (Statik, Konstruktion, Bauleitung) wie auch in der Unternehmung (Tiefbau, Grundbau) bin ich gewohnt, selbständig und effizient zu arbeiten.

Kontaktaufnahme unter Chiffre SIA 1599 an IVA AG, Postfach, 8032 Zürich

Stetes Inserieren bringt Erfolg!

Wir erweitern unser Beratungsteam um einen **jungen, kontaktfreudigen**

Architekten ETH/HTL

Wir sind ein etabliertes, innovatives Team von 15 Personen. Unsere Kunden sind renommierte Architekten und Bauingenieure in der Deutschschweiz. Sie schätzen uns als Partner mit Gesamtlösungen. Mit ALLPLAN/ALLPLOT bieten wir im Bereich Bau-CAD zwei europäische Spitzenprodukte an.

Wenn Sie Ihre Zukunft erfolgreich gestalten wollen, vereinbaren Sie noch heute einen Termin mit uns. Verlangen Sie Herrn Remo Sieber oder Herrn Marcel Stieger.



CDS Bausoftware AG

Computer Design Sieber

Bürohaus CDS
Berneckerstr. 231
CH-9435 Heerbrugg
Tel. 071/72 66 75
Fax 071/72 71 75

Diverses

Stiftung Altersfürsorge Stans und Umgebung

Projektwettbewerb Alterssiedlung Stans

Die Stiftung Altersfürsorge Stans und Umgebung eröffnet unter den im Kanton Nidwalden ansässigen Architekten einen öffentlichen Projektwettbewerb zur Gewinnung von Entwürfen für eine Alterssiedlung in Stans.

Das **Wettbewerbsprogramm** kann vom **11. bis 20. Januar 1993** bei der Gemeindekanzlei Stans zur Orientierung gratis bezogen werden.

Abgabetermin: 19. August 1993

Stans, 8. Jan. 1993

Der Stiftungsrat

Stellengesuche

Junger, praxisorientierter

eidg. dipl. Bauleiter

Tiefbau

sucht auf Frühjahr 93 interessanten Wirkungskreis im Raume Nord-Ostschweiz.

Offerten an Chiffre 41-7085, Publicitas, Postfach 610, 8401 Winterthur.

Dipl. Kulturingenieur ETH

30j., mit Berufserfahrung sowie NDS Siedlungswasserbau und Gewässerschutz (EAWAG/ETH) sucht neue Aufgaben in ökologisch orientierten Projekten (Gewässer-/Umweltschutz, Kulturtechnik, Infrastruktur, Ingenieurbiologie).

Angebote bitte unter Chiffre 1600 an IVA AG, Postfach, 8032 Zürich.

Gesucht

Lehrstelle als Hochbauzeichner

im Raume Zürich, Beginn Sommer 1993. Zurzeit besuche ich die Berufsschule Kreativklasse Küsnacht.

Aleksander Bjelic, Tel./Fax 01/391 92 17

Bauingenieur HTL

26j., Abschluss Frühjahr '92 sucht sofort oder nach Vereinbarung Stelle in den Fachrichtungen Stahl-, Stahlbeton- und Holzbau. Ganze deutsche Schweiz.

Däppen Martin, Thanbodenstrasse 5, 3132 Riggisberg
Telefon 031 809 16 53

Vielseitig interessierter, auf den Gebieten Siedlungswasserbau, GEP und allg. Tiefbau erfahrener

Bauingenieur sucht Stelle.

Angebote unter Chiffre SIA 1597 an IVA AG, Postfach, 8032 Zürich.

CAD/EDV-Fachmann/Architekt ETH

in ungekündigter Stellung sucht eine neue Herausforderung im Architektur- oder Baubereich. Langjährige Praxis in Theorie und Anwendung der gängigsten PC-CAD-Programme sowie Devis- und Büro-Software. Profunde MS-DOS-, Windows-, Unix-, Netzwerk- und Systemintegrations-Kenntnisse. Beratung und Umsetzung von Datenintegration und EDV-Konzepten. Näheres erfahren Sie unter Chiffre SIA 1604 an IVA AG, Postfach, 8032 Zürich.

Architekt SIA/SWB sucht neue Partnerschaft

in einem bestehenden Architektur/Planungsbüro. Vorzugsweise Region Zürich – Winterthur – Zürcher Oberland.

Angeboten werden

- Kompetenz und Erfahrung in Entwurf, Konstruktion und Ausführung
- Teamgeist
- Finanzielle Beteiligung
- Kleinere Auftragspendenzen
- Zweigbüro bei Bedarf

Anforderungen an eine Partnerschaft

- Architektonisches Engagement
- Gute Auftragslage
- Teamgeist

Kontakt durch Chiffre SIA 1598 an IVA AG, Postfach, 8032 Zürich

EDV-Dienstleistungen, Projekt- und Werkpläne auf CAD-Autocad 11.0, V&Z-Programm, Bauadministration Bauplus

Erf. HTL-Architekt, 3 Mitarb., empfiehlt sich kurzfristig für sämtliche Teileleistungen und örtl. Bauleitungen, Raum Zürich. Offertanfragen an Tel. 01 422 07 07, Fax 01 422 81 27

Erfahrenes Ingenieurbüro mit CAD-Anlagen übernimmt

Aufträge im Hoch- und Industriebau

aller Teilleistungskategorien. Seriöse Bearbeitung, zuverlässige Statik (3D-Statik, Finite Elemente etc.), saubere Planbearbeitung, zuverlässige Baukontrollen.

Kontaktaufnahme unter Chiffre SIA 1601 an IVA AG, Postfach, 8032 Zürich.

Aus Ing.-Büro-Liquidation zu verkaufen modernste

EDV – Soft- und Hardware

FE – Platten- und Stabstatik, Bodenmechanik, Stützwände VSS mit Lizenz, Softwareschutzmodul und Optionen für spätere Updates. Sehr leistungsfähige und optimal abgestimmte Hardware (486DX 33, 210 MB).

Interessenten werden gebeten unsere Kurzdokumentation anzufordern unter Chiffre SIA 1603 an IVA AG, Postfach, 8032 Zürich.

Erfahrener

Architekt ETH

übernimmt Projekt + Planbearbeitungen in freier Mitarbeit.

Offerten unter Chiffre SIA 1602 an IVA AG, Postfach, 8032 Zürich.



TIEFGARAGEN im Boxensystem. Einfach praktisch.

- Rasche Bauabwicklung
- Zeit und Kosten sparen



BETONGARAGEN 4702 Oensingen
Tore, Torantriebe ☎ (062) 76 22 77, Fax (062) 76 21 39

Möbel-Total-Liquidation

Die extreme Verschuldung der **DOMINO MÖBEL AG** zwingt zum sofortigen Abverkauf mit

30-75% Rabatt

Nur wenige Tage (amtl. bew. bis 23.1.93)

Ab sofort

100% WIR ohne Limit!

MÖBEL UND WOHNBEDARF

DOMINO

Zürcherstr. 305, 8500 Frauenfeld

beim Jumbo – Autobahn Frauenfeld Ost, Telefon 054/21 66 26

Offen: MO–FR 9–18.30, SA 9–16 Uhr

Der Beauftragte: Bernhard Kunz Liquidator
Niederhaslistrasse 4, 8105 Watt-Regensdorf
Telefon 01/840 14 74, amtierend für Liquidationen,
Sanierungen, konkursamtliche Verwertungen

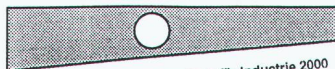
10

Architekt HTL mit Erfahrung und besten Referenzen übernimmt

Bauleitungen Devisierungen

für Wohn- und Industriebauten. Devisierungen auf PC mit Messerli-Programm.

Offerten unter Chiffre P 251-12115, ofa Orell Füssli Werbe AG, Postfach, 8022 Zürich.



TESCH biodeg • Umweltschutz für Industrie 2000

Grün(d)lich

suchen wir nach Lösungen für Ihr Problem im Bereich Umweltschutz und Bauen

Ökologische Bewertung von Baustoffen gemäss SIA-Deklarationsraster, neue Baumaterialien

Altlasten Erkundung - Bewertung - Sanierung (UVB)

Umweltverträglichkeitsberichte

Recycling von Baustoffen PVC, Bitumen u.a., Stand der Technik

Kurzbericht und Risikoanalysen nach Störfallverordnung

unabhängig • zuverlässig

Dr. Wolfgang Tesch, Mikrobiologe,
Industriest. 13 b, CH - 3185 Schmittlen /FR
Tel. (037) 36 36 93, Fax (037) 36 36 94

Impressum

Schweizer Ingenieur und Architekt (SI+A)

Herausgeber

Verlags-AG der akademischen technischen Vereine

Offizielles Organ

Schweizerischer Ingenieur- und Architekten-Verein (SIA)
Gesellschaft Ehemaliger Studierender der ETH Zürich (GEP)
Schweizerische Vereinigung Beratender Ingenieure (ASIC)

Redaktion

Rüdigerstrasse 11, Postfach 630, 8021 Zürich
Tel. 01 / 201 55 36, Telefax 01 / 201 63 77

Redaktoren

Heinz Rudolphi, Ing. SIA, Chefredaktor
Bruno Odermatt, dipl. Arch. ETH / SIA
Hans U. Scherrer, dipl. Ing. ETH / SIA
Brigitte Honegger, Architektin

Redaktioneller Mitarbeiter

Richard Liechti

Produktion

Werner Imholz

Sekretariat

Odette Vollenweider, Adrienne Zogg

Nachdruck von Bild und Text, auch auszugsweise, nur mit schriftlicher Zustimmung der Redaktion und mit genauer Quellenangabe.

Abonnemente

	Schweiz:	Ausland:
1 Jahr	Fr. 206.–	Fr. 224.–
Einzelnummer	Fr. 8.– plus Porto	

Ermässigte Abonnemente für Mitglieder GEP, BSA, ASIC, STV, Archimedes und Studenten.

Einzelnummern sind nur bei der Redaktion erhältlich.

Bestellungen für Abonnemente sowie Adressänderungen von Abonnenten an

Abonnementverwaltung Huber & Co. AG
CH-8501 Frauenfeld, Telefon 054 / 27 11 11

Adressänderungen von SIA-Mitgliedern an das SIA-Generalsekretariat, Postfach, 8039 Zürich

Postcheck

«Schweizer Ingenieur und Architekt»
80-6110-6 Zürich

Anzeigen

IVA AG für Internationale Werbung

Hauptsitz: Mühlebachstr. 43 8032 Zürich Tel. 01 / 251 24 50 Fax 01 / 251 27 41	Filiale Lausanne: Pré-du-Marché 23 1004 Lausanne Tel. 021 / 37 72 72 Fax 021 / 37 02 80	Filiale Lugano: Via Pico 28 6909 Lugano-Cassarate Tel. 091 / 52 66 84 Fax 091 / 52 45 65
--	---	--

Satz + Druck

Huber & Co. AG
8501 Frauenfeld, Tel. 054 / 27 11 11

Ingénieurs et architectes suisses (I+AS)

Erscheint im gleichen Verlag

Redaktion:

Rue de Bassenges 4, case postale 180, 1024 Ecublens,
Tel. 021 / 693 20 98, Telefax 021 / 693 20 84

Abonnemente:

	Schweiz:	Ausland:
1 Jahr	Fr. 133.–	Fr. 144.–
Einzelnummer	Fr. 7.–	Fr. 8.–

SIA-Generalsekretariat

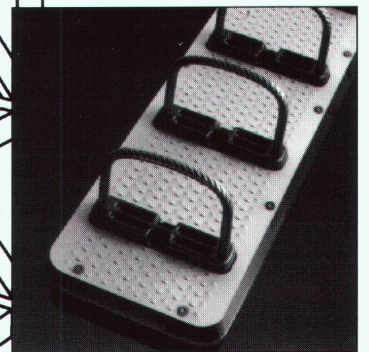
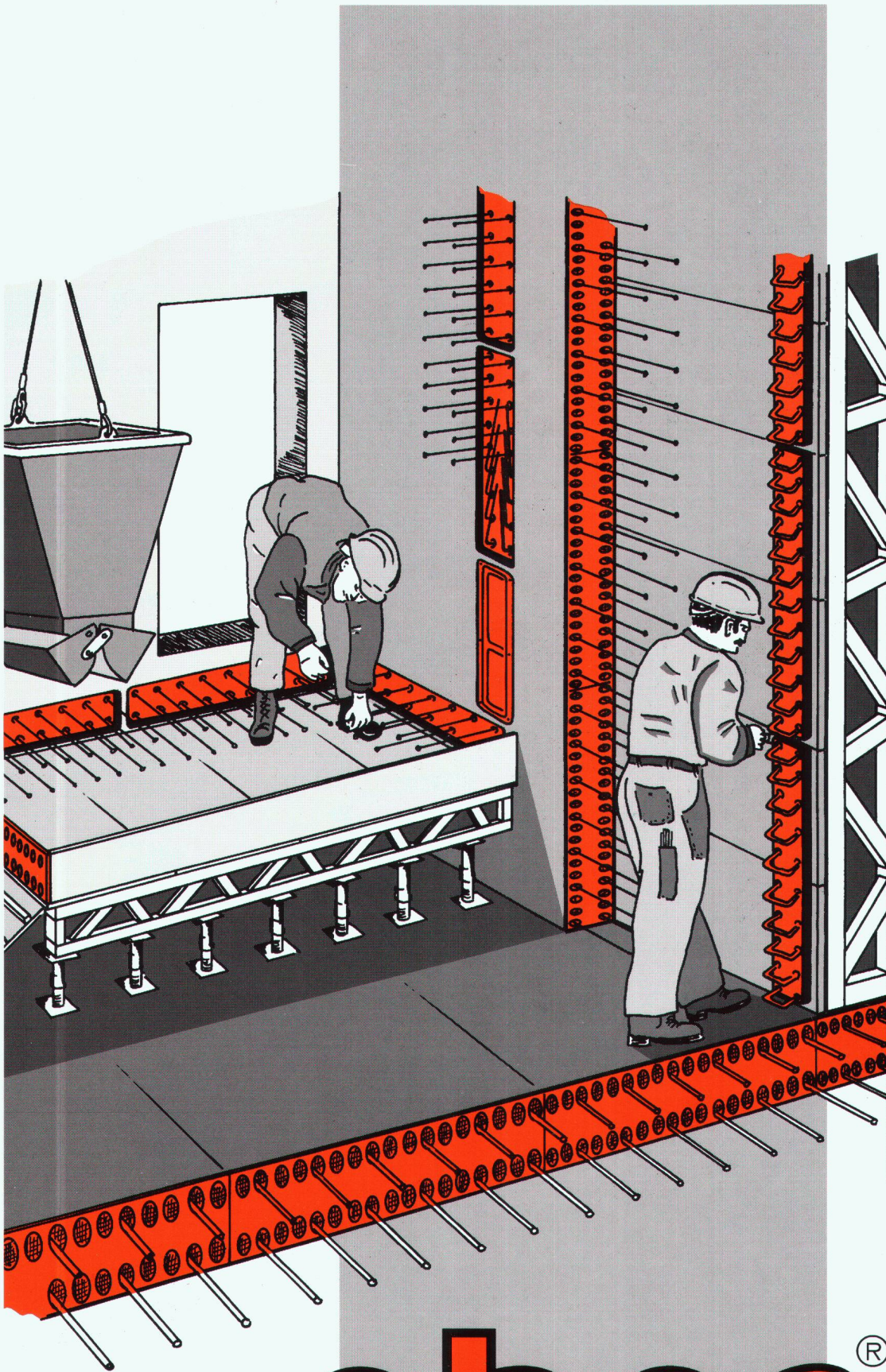
Selnaustrasse 16, Postfach, 8039 Zürich
Tel. 01 / 283 15 15, Fax. 01 / 201 63 35
SIA-Normen und -Dokumentationen: Tel. 01 / 283 15 60

EINLADUNG

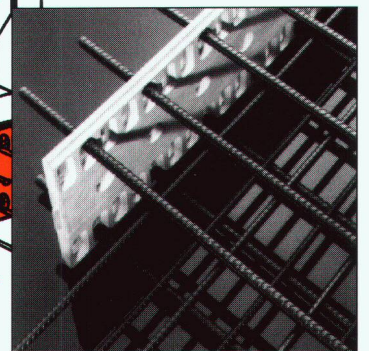
SWISS BAU 93

Halle 105 Stand 435

ebea präsentiert die
neueste Generation
«Armierungsanschlüsse,
Abschalungen und
Kragplattenanschlüsse»
live und 1:1



Armierungs- anschlüsse



Abschalung

ebea[®]

SYSTEM AG

ebea SYSTEM AG
Südstrasse 4
CH-3110 Münsingen
Telefon 031 721 53 53
Fax 031 721 58 93

Heute Plotterabend, kommen Sie auch!



Tiefe Nacht, Sie einsam hinter dem CAD-System. Pläne im Kopf und auf dem Bildschirm. Wo können Sie mit all den grossen Entwürfen hinaus aufs Papier?

Bei Ihrem Reprografen natürlich. Dort ist der Plotter rund um die Uhr betriebsbereit. Ihn erreichen Sie über ein Modem. Oder über das ISDN-SwissNet-Kabel: Daten bei Ihnen rein. Und wenige Minuten später kommt Ihr Entwurf beim Reprografen gross raus: A0 oder noch grösser. In Topqualität, ist ja klar.

VSR

Verband Schweizerischer
Reprografie-Betriebe
Postfach 319
8034 Zürich
Telefon 01/262 44 77
Telefax 01/262 39 39

In Zusammenarbeit mit:
A. Messerli AG, Glattbrugg
Multitec AG, Bern
Xerox Engineering Systems,
Glattbrugg

Gute Nacht, wünscht Ihnen der Reprograf dann. Und steht schon früh in seinem Betrieb, um Ihren Plot weiterzuverarbeiten. Er lädt gern zu einem Plotterabend ein. Einen Platz hält er immer für Sie frei, 24 Stunden lang. Und das täglich. Fragen Sie ihn nur mal danach.

Baden: Meier Druck AG, Tel. 056/83 33 68; Basel: Fleig Lichtpausen, Tel. 061/30120 60; Stehlin AG, Tel. 061/312 22 96; Bern: Repro Wankdorf AG, Tel. 031/42 38 42; Suter Repro AG, Tel. 031/25 87 67; Bern-Liebefeld: Aerni-Leuch AG, Tel. 031/978 84 29; Chur: Sulser + Co. Grafiteria, Tel. 081/22 11 81; Dübendorf: heliocop Rolf Güttinger, Tel. 01/821 87 78; Frauenfeld: Schletti Repro AG, Tel. 054/22 23 81; Kreuzlingen: Schletti Repro AG, Tel. 072/72 30 80; Luzern: Gamma Print Reprographie AG, Tel. 041/22 53 44; Lichtpausanstalt Kornmätt, Tel. 041/51 55 67; St. Gallen: M. Gerschweiler AG, Tel. 071/24 53 72; Ochsner & Löhner, Tel. 071/22 71 80; Steffisburg: Durrer Repro AG, Tel. 033/37 01 08; Weinfelden: Schletti Repro AG, Tel. 072/22 16 80; Winterthur: Heliodruck GmbH, Tel. 052/212 16 12; Rohner + Spiller, Tel. 052/213 02 21; Zürich: Foto + Plan AG, Tel. 01/491 13 77; Ruedi Gysin AG, Tel. 01/363 16 66; René Sauter AG, Tel. 01/251 46 47; Speich AG, Tel. 01/201 45 36; Truninger Plot AG, Tel. 01/211 18 85.