

Objektyp: **Advertising**

Zeitschrift: **Schweizer Ingenieur und Architekt**

Band (Jahr): **111 (1993)**

Heft 23

PDF erstellt am: **05.08.2024**

Nutzungsbedingungen

Die ETH-Bibliothek ist Anbieterin der digitalisierten Zeitschriften. Sie besitzt keine Urheberrechte an den Inhalten der Zeitschriften. Die Rechte liegen in der Regel bei den Herausgebern. Die auf der Plattform e-periodica veröffentlichten Dokumente stehen für nicht-kommerzielle Zwecke in Lehre und Forschung sowie für die private Nutzung frei zur Verfügung. Einzelne Dateien oder Ausdrucke aus diesem Angebot können zusammen mit diesen Nutzungsbedingungen und den korrekten Herkunftsbezeichnungen weitergegeben werden. Das Veröffentlichen von Bildern in Print- und Online-Publikationen ist nur mit vorheriger Genehmigung der Rechteinhaber erlaubt. Die systematische Speicherung von Teilen des elektronischen Angebots auf anderen Servern bedarf ebenfalls des schriftlichen Einverständnisses der Rechteinhaber.

Haftungsausschluss

Alle Angaben erfolgen ohne Gewähr für Vollständigkeit oder Richtigkeit. Es wird keine Haftung übernommen für Schäden durch die Verwendung von Informationen aus diesem Online-Angebot oder durch das Fehlen von Informationen. Dies gilt auch für Inhalte Dritter, die über dieses Angebot zugänglich sind.

Zwei...

CAESAR *speedy*

Als erstes gemeinsames Produkt offerieren wir bereits ein absolutes CAD-Spitzenpaket als Einstiegssystem für den Bauingenieur. Das raffinierte CAD-Programm überzeugt durch den einfachen grafischen Dialog und die voll integrierten FLASH-FE-Statik- und Armierungsmodule. Dieses Gesamtpaket erhalten Sie jetzt zu einem Preis der Sie bestimmt aufhorchen lässt. Steigen Sie jetzt ein in das zukunftsorientierte Bauingenieur-Expertensystem.

MAXI

CAESAR SPEEDY –

ein maximales Werkzeug für den fortschrittlichen Bauingenieur. Dank seines einfachen Arbeitsprinzips, seiner Kostengünstigkeit und Schnelligkeit wird es schnell zum beliebtesten «Mitarbeiter» in den Ingenieurbüros. Denn er ist der zuverlässige Zeichner und Statiker in einer «Person».

Einige Stärken von

CAESAR SPEEDY:

- Modernes CAD-Programm (2D).
- Raffinierter grafischer Dialog.
- Das integrierte Statikmodul FLASH besorgt die Rechenarbeit und steuert den Kräftefluss vom Dach bis ins Fundament.
- Das Armierungsmodul überwacht das richtige Setzen von Armierung mit Statik und Geometrie. Die Sollarmierung wird durch Farbschichten angezeigt, die sich der verlegten Armierung anpassen.
- Möglichkeit zur späteren Erweiterung auf 3D-Modellierung.
- Lösung anspruchsvoller Armierungen.
- Automatische Ausgabe der Eisenliste.
- Erstellung von Werkleitungskatastern.
- Übersichtliche Plan- und Projektverwaltung.
- Zugeschritten auf die Bedürfnisse sowohl im Hochbau wie im Tiefbau.

MINI

Was wir Ihnen anzubieten haben ist schon einige Überlegungen wert. Zu absoluten Minipreisen bieten wir Ihnen jetzt die Möglichkeit zum Einstieg ins Zeitalter des «Computer Aided Design» (CAD) kombiniert mit Rechenprogrammen für Statik und Armierung. **CAESAR SPEEDY** ist ein Programm, das auf den neuesten HP-Workstations mit RISC-Prozessoren einwandfrei funktioniert.

Noch nie war die Zeit so günstig, sich in aller Ruhe auf den Umstieg oder auf die Einarbeitung in ein neues Arbeitssystem vorzubereiten.

Damit Sie eine Vorstellung von den Anschaffungskosten bekommen:

CAESAR SPEEDY (reines Zeichnungsprogramm)	Fr. 7450
Statik- und Armierungsmodul	Fr. 9950
HP Workstation mit neuesten RISC-Prozessoren	Fr. 26900
Plotter A0 (HP)	Fr. 11500
Total	Fr. 55800

(Preisstand April 1993)

Das ganze Paket im Leasing kostet Sie ganze 1330 Franken monatlich! Verlangen Sie eine detaillierte Offerte.

Die
Bauingenieur-
Experten:

RZW

Rechenzentrum
Dr. Walder + Partner AG
Tannackerstrasse 2
CH-3073 Gümliigen
Telefon 031 – 951 21 24
Fax 031 – 951 81 06



Rony Dahinden
Ingenieur+Software AG
Grünaustr. 4
CH-8370 Sirmach
Telefon 073 – 26 39 22
Fax 073 – 26 53 51

Als Einheit sind wir stärker.

- Ihr Angebot interessiert uns, rufen Sie uns bitte an.
Senden Sie uns Unterlagen/Preisliste von:
- CAD-Programm CAESAR SPEEDY
 - Statik- und Armierungsmodul
 - Workstation mit modernen RISC-Prozessoren
 - Plotter
 - Wir interessieren uns für das gesamte Paket

Firma _____

Kontaktperson _____

Adresse _____

PLZ Ort _____

Telefon _____

Fax _____

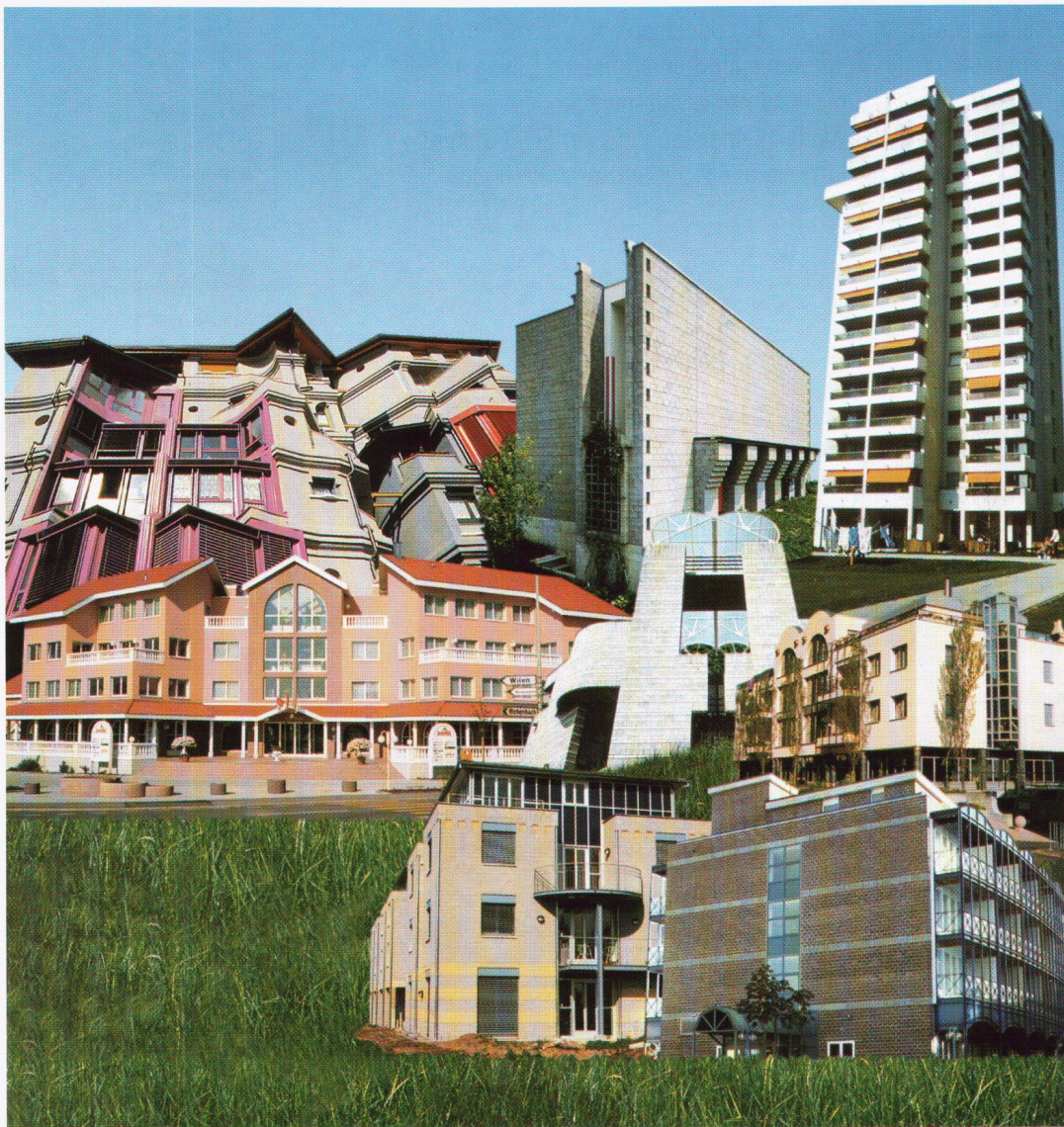
Coupon einsenden an:
Rony Dahinden, Ingenieur+Software AG, Grünaustr. 4, 8370 Sirmach oder
Rechenzentrum Dr. Walder + Partner AG, Tannackerstr. 2, 3073 Gümliigen



COMPUTER
PRODUKTE

PARTNER-
LÖSUNGEN

Zement steine

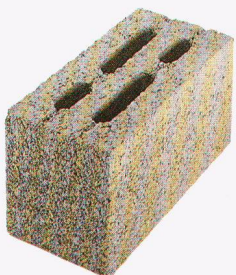


Zementstein, der Vielseitige

Es gibt für jedes Wandsystem die richtigen Zementsteine. Mit genau abgestimmten Eigenschaften und optimalem Preis-/Leistungsverhältnis.

Zementsteine werden mit bescheidenem Energieverbrauch in zweckentsprechenden Formaten, Farben und Festigkeiten hergestellt.

Gerne nennen wir Ihnen Ihren nächsten Lieferanten.



Beton

Es kommt drauf an, was man draus macht

PNEUMATEX®



Eines unserer kräftigsten Argumente...



...sieht man nicht von aussen: eine einzigartige, hochelastische Butyl-Gummiblase trennt Systemwasser und Luft. Die Gasdichtheit ist ca. 10 mal besser als der meist verwendete Gummi bei billigen Gefässen. Darum halten Pneumatex-Gefässe den Vordruck viel länger. Pneumatex ist international bekannt und erfolgreich seit über 35 Jahren. Wünschen Sie mehr Information über Ausdehnungs- und Druckhalte-systeme?

Rufen Sie uns einfach an.

Pneumatex hält Druck in elastischen Grenzen.

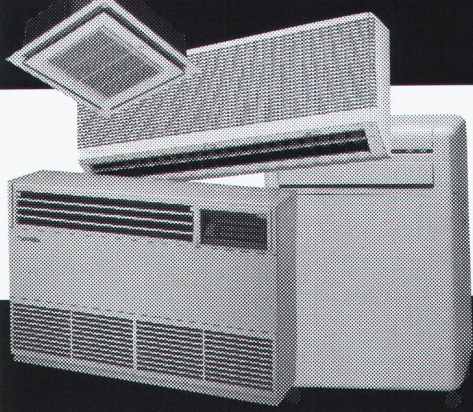
STÜCKLIN
XXXX



STÜCKLIN & CIE AG, 4414 FÜLLINS DORF
Tel. 061/901 36 22, Fax 061/901 36 26

Wo die Wärme zum Problem wird:

TOSHIBA-Klimageräte



Die wirtschaftliche Lösung für Büros, Computerräume, Verkaufslöke, Keller, Käsereien, Werkstätten usw.

Ob mobiles Gerät, Schrankmodell, Wand-, Fenster- oder Deckengerät - aus dem vielseitigen Toshiba-Programm finden wir auch für Sie die richtige Lösung!

Verlangen Sie detaillierte Unterlagen bei Ihrem Fachhändler oder direkt bei:

Krüger + Co.

9113 Degersheim, Tel. 071/54 54 74
Niederlassungen: Siebnen SZ, Zizers GR, Samedan GR, Dielsdorf ZH, Weggis LU, Grellingen SO, Münsingen BE, Forel VD, Gordola TI

KRÜGER



Verbundpfähle

Beispiel: Einfamilienhäuser. Überbauung Tüfwies in Oberweningen, Kt. Zürich.

Einsatzbereiche der Verbundpfähle:

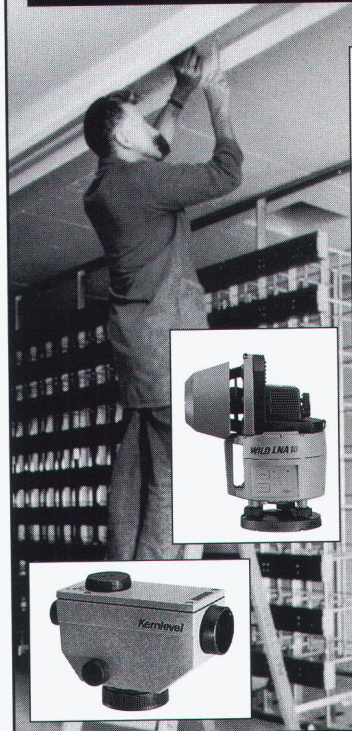
- Pfahlfundationen,
- Unterfangungen und Fundamentverstärkungen,
- Hang- und Rutschstabilisierungen,
- Auftriebssicherungen,
- kleine Rühlwände.

Wir sind die Spezialisten für Spezialarbeiten im Tiefbau

GREUTER GRUNDBAU AG

8182 Hochfelden, Postfach 26
Tel. 01-860 70 78 • Fax 01-860 80 65

Innenausbau einfach gemacht...



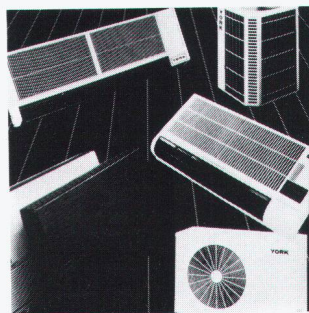
...mit Leica Nivellieren und Baulasern der neusten Generation

Einfacher, genauer und schneller nivellieren, markieren, oder fluchten; Leica bietet Ihnen dazu ein umfassendes Programm. Speziell im Innenausbau profitieren Sie z.B. von der Ausbaufähigkeit des Lasers WILD LNA 10. Und die 5-, respektive 2-jährige Werksgarantie bestätigt die Robustheit und Leistungsstärke unseres Angebots. Überzeugen Sie sich selbst.

Verlangen Sie unser Miet- oder Kaufangebot. Rufen Sie uns einfach an. Wir beraten Sie gerne.

Leica AG 8152 Glattbrugg, Tel. 01/809 33 11
Fax 01/810 79 37
1020 Renens, Tel. 021/635 35 53
Fax 021/634 91 55

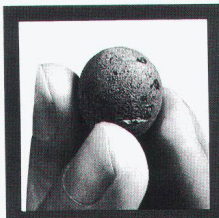
G 21/16



YORK Raumklimatisierung
leise - sparsam - umweltfreundlich

Verlangen Sie noch heute die detaillierten Unterlagen, damit Sie dem Sommer gelassen-kühl entgegenschauen können.

YORK Schweiz
Grindelstrasse 19, CH-8303 Bassersdorf
Tel. 01/836 70 11 FAX 01/836 97 80



Das Leichtgranulat aus gebranntem Ton

Leca®

HUNZIKER 4601 Olten Tel. 062/349 111
Baustoffe

für Leichtschüttungen im Grundbau

RELIANCE ELECTRIC

Frequenzumrichter

INVERTRON

regelt Luft- und Förderstrom.

INVERTRON -

das ist Sicherheit für Planer, Hersteller, Anwender. Kompakte und anschlussfertige Regelgeräte für den gesamten HKL-Bereich. Zuverlässigkeit von Anfang an.

INVERTRON -

das ist die verbürgte Garantie des SQS-Zertifikates für höchste Qualität.

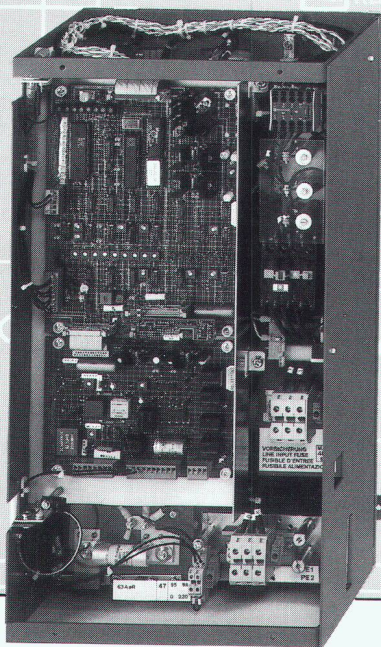
An Einzelheiten interessiert?
Verlangen Sie unsere Prospekte -
oder direkt ein Gespräch.

Reliance Electric AG

Industriestraße 9 + 11 · CH-6036 Dierikon
Tel.: (41) 34 22 22 · Fax: (41) 33 52 67

**RELIANCE
ELECTRIC**

Antreiben. Steuern. Automatisieren. Weltweit.



speedikon®

Look and feel

Einfache Bedienung

Günstiger Preis

Neu auch auf PC

Unser Angebot:

Speedikon Architekt

2D-Konstruktion

3D-Gebäudemodell

Schnitt / Perspektive

Plan- und Auftragsverwaltung

HP 715/33 Rechner,
16 MB RAM, 525 MB Disk,
2 GB Digital Audio Tape
(41 MIPS!)

zu nur **Fr. 49'750.-** exkl. WUST



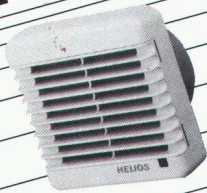
Interessiert?

Ausführliche Dokumentationen oder
Vorfürhungen erhalten Sie beim

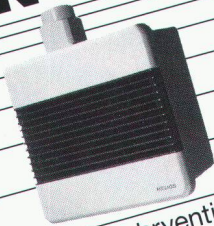
RZW

Dr. Walder + Partner AG
Tannackerstrasse 2
CH-3073 Gümligen
Tel. 031 951 21 24

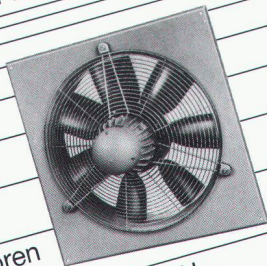
PROFIS IN SACHEN LÜFTUNG



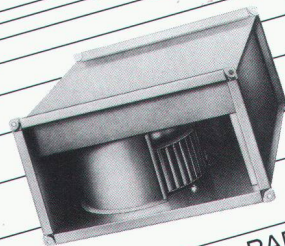
Minilüfter
für Bad – WC – Abluft



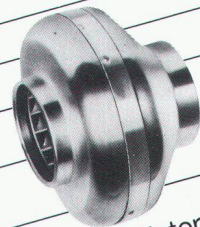
Einrohrventilatoren
für Bad – WC – Abluft



AXIAL-
Ventilatoren



Kanalventilatoren



RADIAL-

Rohrventilatoren

8902 Urdorf/ZH
Steinackerstrasse 36



Telefon 01/734 36 36
Telefax 01/734 31 84

SCHURFAG

Schürfag AG · Kyburgerstr. 2 · CH - 6210 Sursee
Tel. 045 - 21 77 12 Fax 045 - 21 40 28

Ihr Partner für:

Rekultivierungen
Erdbebewegungen mit Schürfraupen
Tief-/Abbruchlockerungen mit MM 100
Ansaaten mit Spezial-Kombination
Landwirtschaftliche Bodenansierungen
Rodungsfräsen und Mulchgeräte
für Forst-, Obst- und Weinbau
Altlastensanierungen

- Beratungen
- Untersuchungen
- Konzepte



Ingenieurschule Burgdorf
Abt. Energietechnik
Pestalozzistrasse 20
3400 Burgdorf
Tel. 034 21 43 70

NACHDIPLOMSTUDIUM ENERGIETECHNIK

Der Schritt für Ingenieure
und Architekten

... zum Energieingenieur

... zum Projektleiter

... in die Betriebsleitung

Im einjährigen Studium werden Ihnen umfassendes Fachwissen, Planungshilfsmittel, Wirtschaftlichkeitsbetrachtungen und Hintergrundinformationen aller Art vermittelt. Ihre Fähigkeit, vernetzt zu denken, wird gefördert.

Quartalsthemen:

1. Energiehaushalt weltweit
2. Erneuerbare Energien
3. Nicht erneuerbare Energien
4. Optimaler Energieeinsatz

Wir bieten ein intensives Ganztagesstudium mit Seminaren, Gruppenarbeiten und Praktika an, das jeweils im Frühling beginnt. Anmeldeschluss anfangs Dezember.

Weitere Informationen und Anmeldeformulare: Tel. 034 21 43 70, Hr. Ulli

STAIFIX®

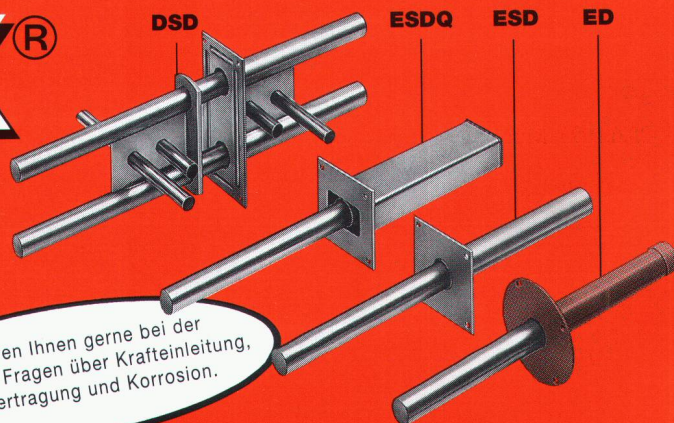
Schubdorne
hochbelastbar und
korrosionssicher.

PFLÜGER + PARTNER AG

Korrosionssichere Produkte für das Baugewerbe

Kirchlindachstrasse 98 CH-3052 Zollikofen
Telefon 031 911 62 12 Fax 031 911 52 87

Wir helfen Ihnen gerne bei der
Klärung von Fragen über Kräfteinleitung,
Kraftübertragung und Korrosion.



Vient de paraître

Parue en 1989, la première édition de *Servons-nous du mot juste* avait rapidement été épuisée. L'ouvrage de M. Claude Grosгурin avait, en effet, rencontré un vif succès auprès de toutes les personnes confrontées au problème de la traduction d'allemand en français de termes d'architecture ou de génie civil, et bon nombre de personnes attendaient impatiemment la réédition aujourd'hui disponible.

L'auteur a choisi les mots les plus délicats à traduire, ceux qui prêtent le plus facilement à des confusions, voire des contresens. Partant de l'allemand, il donne pour chaque mot la traduction française correcte, assortie de commentaires propres à dissiper les doutes créés par les mauvaises habitudes. Il est vrai qu'à force de lire ou d'entendre des tournures incorrectes ou des mots employés dans un sens erroné, chacun de nous risque d'être gagné par la contagion.

Cette deuxième édition a été enrichie de beaucoup de mots nouveaux, les nombreux dessins contribuent à mieux illustrer encore les explications de l'auteur et un lexique général a été créé en fin de volume pour faciliter la recherche de mots apparaissant dans des commentaires. Enfin, le chapitre consacré aux « tournures qui font obstacle » s'attache à mettre en évidence l'influence du génie propre de chaque langue sur la rédaction d'un même texte. Il s'agit là d'une aide technique précieuse pour donner à une traduction la fluidité favorisant la compréhension et éviter les lourdeurs rebutant le lecteur.

Si la nouvelle édition comporte 40 pages de plus que la précédente, la présentation de *Servons-nous du mot juste* n'a, quant à elle, pas changé: il s'agit d'une robuste brochure à anneaux au format A5 (14,5 x 21 cm), facile à transporter et à consulter.

**Ingénieurs
et architectes
suisses**

Bulletin technique
de la Suisse romande

Je commande _____ exemplaire(s) du livre *Servons-nous du mot juste* (2^e édition) de Claude Grosгурin au prix de Fr. 20.- par exemplaire (frais d'expédition en sus). Le montant total est dû à réception du (des) livre(s).

Nom: _____

Adresse: _____

Localité: _____

Signature: _____



Servons-nous du mot juste

par Claude Grosгурin. Un volume de 104 pages avec de nombreuses illustrations, format A5 (14,5 x 21 cm), avec reliure à anneaux, couverture laminée. Editions SEATU - Ingénieurs et architectes suisses, 1024 Lausanne-Ecublens, 1992. Prix: Fr. 20.- (plus frais d'expédition)

Servons-nous du mot juste

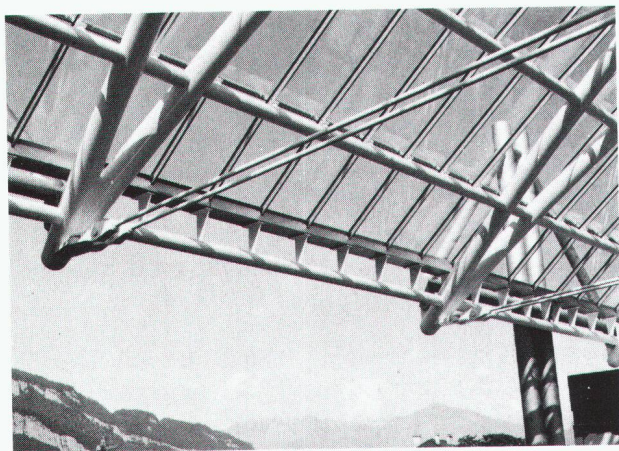
Commande

Ingénieurs et architectes suisses

Rue de Bassenges 4 - Case postale 180

1024 ÉCUBLENS

Transparentes Bauen – eine faszinierende Herausforderung



Wir sind ein führendes Fachunternehmen in den Bereichen Stahlbau, Metallbau und Transport-Systeme.

Zur Verstärkung unseres Profitcenters Oberlichter/Verglasungen suchen wir eine/n

ProjektleiterIn Maschineng. HTL

In unserem Unternehmen können Sie Ihr Fachwissen direkt in die Praxis umsetzen. Falls Sie sich angesprochen fühlen, richten Sie Ihre Bewerbung bitte an Herrn W. Lüssi oder Frau S. Zimmermann.



Tuschschmid AG CH-8500 Frauenfeld Tel. 054 26 11 11
Kehlhofstrasse 54 Fax 054 22 28 38



Zentralschweizerisches
Technikum Luzern
Ingenieurschule HTL

Infolge Pensionierung des bisherigen Stelleninhabers ist an der Abteilung Heizungs-, Lüftungs-, Klimatechnik auf den **1. Februar 1994 (evtl. später)** die Stelle eines hauptamtlichen

Dozenten für das Fach Heizungstechnik

neu zu besetzen.

Die Unterrichtsverpflichtung umfasst Theoriestunden in Heizungstechnik inkl. Industrie- und Fernheizungen, wenn möglich Feuerungstechnik, sowie die Leitung der entsprechenden Semester- und Diplomarbeiten im Entwurf von Heizungsanlagen und in der integralen Planung. Zudem ist eine Mitarbeit in der Prüfstelle HLK vorgesehen.

Ingenieuren mit didaktischen Fähigkeiten, die eine längere einschlägige Industriepraxis nachweisen können, bieten wir eine selbständige und verantwortungsvolle Tätigkeit. Ein gewisser Spielraum für eigene Arbeiten und Kontakte mit der Praxis ist vorgesehen.

Interessenten können die Angaben zum Lehrauftrag, zur Bewerbung und Anstellung auf unserem Sekretariat anfordern. Die Bewerbungen sind **ab Juni 1993 bis spätestens 26. August 1993** an die untenstehende Adresse einzureichen.

**Direktion des Zentralschweizerischen Technikums Luzern,
Ingenieurschule HTL, 6048 Horw, Tel. 041 - 48 33 11**

Frutiger
Ingenieure AG

Für unser im Ausbau begriffenes Ingenieurbüro im Baselbiet suchen wir einen qualifizierten

dipl. Bauingenieur

Ihr Profil

- 30 bis 40jähriger Bauingenieur
- Vorhandenes regionales Beziehungsfeld im Baselbiet
- Führungserfahrung in kleinerem Team
- Selbständig, flexibel und belastbar

Ihre Funktion

- Vorgesetzter eines kleinen Mitarbeiter-Teams
- Projektierungen in den Bereichen Hoch- und Tiefbau

Unser Angebot

- Wir bieten Ihnen eine gutausgebaute Infrastruktur und zeitgemässe Anstellungsbedingungen in einer fortschrittlich geführten grossen Unternehmung

Auskunft

- Die Herren Dr. Kurt Bitterli, Leiter der Ingenieurabteilung, oder der Personalchef, Anton Hanselmann, freuen sich auf Ihre mit den üblichen Unterlagen und dem Vermerk "Persönlich" versehene Bewerbung oder erteilen gerne weitere Auskunft.

Frutiger AG Bauunternehmung
Personalchef
Frutigenstrasse 37, 3601 Thun
Telefon 033 26 66 66



“HCB

Mit Sportsgeist zu Höchstleistungen!

Möchten Sie die Zukunft der «Holderbank» Cement und Beton Gruppe (“HCB) im Geschäftsbereich Untertagebau mitgestalten? Wir bieten Ihnen die Chance, Ihre Spitzenleistungen als

Produktmanager Tunnelbau/Spritzbeton Schweiz

in kundengerechte innovative Produkte, Dienstleistungen und Gesamtlösungen umzusetzen.

Ihre Startposition baut auf unseren Stärken und Leistungen im Produktbereich Zement, Zuschlagsstoffe, Betonchemie und Transportbeton verbunden mit Know-how und Kompetenz in der Entwicklung, Produktion und Vermarktung von neuen Technologien und Beton-Problemlösungen im Tunnelbau.

Im Terraingebiet Tiefbau, Tunnelbau, Spritzbeton können Sie sich kompetent bewegen und einige Jahre praktische Erfolge aufzeigen.

Ist Ihr Kampfgeist herausgefordert und möchten Sie in einem schlagkräftigen Team eine grosse Eigenverantwortung übernehmen, dann freuen wir uns, Sie über die Spielregeln der neuen Stelle näher zu informieren.

Bitte nehmen Sie Kontakt auf mit Herrn M. Sägger, “HCB, 5301 Station Siggenthal, Telefon 01/312 76 12.

TECHNISCHE BETRIEBE WEINFELDEN



Elektrizität, Erdgas, Wasser, Ortsantenne

Unser Betrieb ist für die Verteilung von Elektrizität, Erdgas, Wasser sowie des Signals der Ortsantenne in Weinfelden und von Erdgas in 16 umliegenden Gemeinden zuständig.

Für die anspruchsvollen Aufgaben in der Erdgas- und Wasserversorgung suchen wir einen

Tiefbau-Ingenieur (dipl. Ing. HTL)

als

Abteilungsleiter der Erdgas- und Wasserversorgung

Diese Kaderstelle umfasst folgende Hauptaufgaben:

- personelle und fachliche Führung in der Abteilung Gas/Wasser
- Planung und Projektleitung von Ausbauten und Sanierungen
- Leitung der Hausinstallations- und Verbrauchsgerätekontrolle
- Leitung des technischen Büros (Leitungskataster, Netzinformation)
- technische Koordination der Bauleitungen aller Werke

Wir bereiten die Einführung eines EDV-Leitungsinformationssystems vor. Der Stelleninhaber ist Projektleiter bei der Beschaffung und der Einführung dieses Systems.

Wir erwarten von Ihnen:

- ausreichende Praxis, vorzugsweise in einer Wasser- und/oder Erdgasversorgung (mindestens 30jährig)
- Fähigkeit Mitarbeiter zu führen sowie Führungserfahrung
- Freude an abwechslungsreicher, kontaktorientierter Projektarbeit

Sind Sie an dieser anspruchsvollen Tätigkeit interessiert, dann erwarten wir gerne Ihre handschriftliche Bewerbung mit ausführlichen Unterlagen.

Auskünfte erteilt Ihnen gerne Herr A. Mächler, Direktor, Telefon 072 / 218 218

Senden Sie Ihre Bewerbung an:
Betriebsleitung der Technischen Betriebe Weinfelden, z. Hd. Herrn A. Mächler, Frauenfelderstrasse 8, 8570 Weinfelden



Durch die Übernahme von erweiterten Aufgaben der bisherigen Stelleninhaberin sucht das Hochbauamt der Stadt Chur eine/n

Siedlungsplaner/in

(Dipl. Arch. ETH oder HTL)

als Nachfolger/in

Die verantwortungsvolle Aufgabe beinhaltet sämtliche stadtplanerischen Aufgaben wie:

- Formulierung von Planungszielen
- Beratung der Behörden
- Bearbeitung der verschiedenen Verfahren für die Nutzungs-, Quartier-, Erschliessungs-, Verkehrs- und Landschaftsplanung
- Mitwirkung bei der Revision und beim Vollzug der Bau- und Zonenplangesetzgebung
- Vertretung der städtischen Interessen in verschiedenen Gremien und in der Öffentlichkeit

Leiter/in Sektion Hochbau

(Dipl. Arch. ETH oder HTL)

als Abteilungschef/in.

Der Aufgabenkreis umfasst:

- Führung der Abteilung
- Bearbeitung von städtischen Bauprojekten (Neubauten, Sanierungen, Umbauten etc.)
- Begleitung von Bauvorhaben vom Entwurf bis zur Abrechnung
- Mitwirkung in verschiedenen Gremien und Kommissionen

Führungsqualitäten, Kommunikationsbereitschaft und Durchsetzungsvermögen sind nebst Ihrem Interesse an der Entwicklung der Stadt und der Bereitschaft zur Wohnsitznahme in Chur unabdingbare Voraussetzungen zur Erfüllung der anspruchsvollen Aufgaben.

Wenn Sie sich durch eine der beiden Aufgaben angesprochen fühlen, dann verlangen Sie über Telefon 081 21 41 11 das Personalblatt für Stellenbewerber und senden es mit den üblichen Unterlagen bis zum **22. Juni 1993** an das Personalamt der Stadt Chur, Rathaus, 7000 Chur.

Erfolg reich inserieren –
natürlich im
«Schweizer Ingenieur
und Architekt»

hu-eng® huonder engineering ag

Freihofstr. 14, 8048 Zürich

Als Nachfolger für unseren in Pension gehenden **Chefstatiker** suchen wir einen

dipl. Bauingenieur ETH oder HTL

Wir sind ein gut eingespieltes Team und bearbeiten eine Vielzahl interessanter Projekte.

Wir erwarten von Ihnen:

- vertieftes Interesse für **anspruchsvolle** Aufgaben der Statik
- breite Erfahrung im konstruktiven Hochbau und im zugehörigen Grundbau
- gute EDV-Kenntnisse/kooperatives Teamverhalten/hohe Selbstständigkeit

Vollste Diskretion gewährleistet Ihnen der von uns beauftragte Personalberater Herr Markus Furrer, Zürichstrasse 34, 8134 Adliswil, Tel. 710 25 15, Fax 710 25 13

WIR SUCHEN

ARCHITEKT(IN) ETH, HTL

FÜR ENTWURFSARBEIT / WETTBEWERBE

H. FUGAZZA + W. STEINMANN
DIPL. ARCHITEKTEN ETH/SIA AG
SCHÖNAUSTR. 59/5430 WETTINGEN

TEL. 056 / 26 57 87

Ostschweiz: Zur Unterstützung unseres Teams suchen wir als freien Mitarbeiter einen

Bauingenieur ETH/HTL

mit Erfahrung in der Entwässerungsplanung.

Angebote unter Chiffre 1752 an IVA AG, Postfach, 8032 Zürich

*Stelleninserate im
Schweizer Ingenieur und Architekt
werden vom aktiven
und interessierten Teil
des Berufsstandes gelesen!*

Stellengesuche

Auf Mitte November sucht die Abschlussklasse der Höheren Technischen Lehranstalt in Brugg-Windisch Stellen als

dipl. Bauingenieur/-in HTL

in allen Fachrichtungen. Alle Absolventen haben Berufserfahrung als Tiefbauzeichner.

Bitte richten Sie Ihre Angebote an:

HTL Brugg-Windisch, Klasse 5/6 B, Klosterzelgstrasse
5200 Brugg-Windisch.

Architekt HTL

mit langjähriger Bauleitungserfahrung und besten Referenzen übernimmt:
Bauleitungen, Devisierungen

Regional unabhängig. Anfragen unter Chiffre SIA 1751 an: IVA AG, Postfach, 8032 Zürich.

Erfahrener

Architekt ETH

übernimmt **Projekt + Planberatung + Wettbewerbe** in freier Mitarbeit.

Offerten unter Chiffre SIA 1747 an IVA AG, Postfach, 8032 Zürich.

Dipl. Architekt ETH/SIA

mit CAD-Erfahrung, sucht neue verantwortungsvolle Führungsposition mit Schwergewicht in den Bereichen Konzeptentwicklungen, Vor- und Bauprojekten. Bevorzugter Arbeitsraum Winterthur und grössere Umgebung.

Kontaktnahme unter Chiffre SIA 1725 an IVA AG, Postfach, 8032 Zürich

S

**telleninserate im
Schweizer Ingenieur und Architekt
werden vom aktiven
Teil des Berufsstandes
gelesen!**

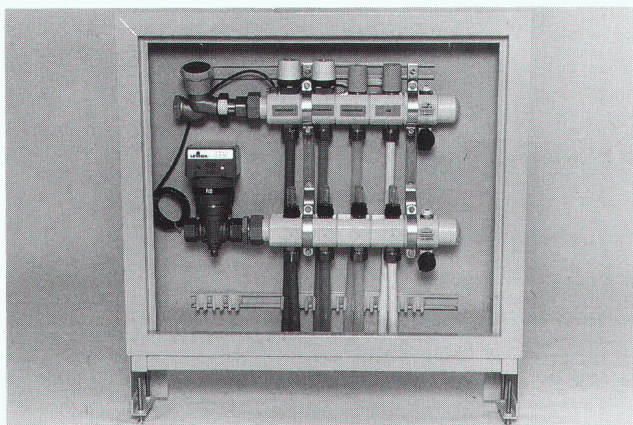
Wo es um die Substanzerhaltung von Beton geht, bleiben wir nicht an der Oberfläche.

Winzerstrasse 62, 8049 Zürich, Telefon 01-341 99 29, Fax 01-341 18 46





DER NEUE AUF- UND UNTERPUTZ UNITEX VERTEILERSCHRANK



- Verteilerschrank für Einbau in Wand (**Unterputz**), abnehmbarem Rahmen für Vorwandmontage (**Aufputz**)!
- Gehäuse aus kunststoffbeschichtetem Stahlblech, **1,4 mm stark**!
- Einzel-, höhenverstellbare, anpassbare Füße mittels Stellschrauben.
- Ausklappbare, abnehmbare Fronttüre mit Zylinderschloss.
- Rohrführungen für Verlegeabgang **nach vorne und hinten.**
- Dem Fertigputz exakt anpassbare Frontpartie.

Rufen Sie uns an, wir beraten Sie unverbindlich und kostenlos.



Unitherm AG
Widenholzstrasse 1 Telefon 01/830 71 71
8304 Wallisellen-Zürich Telefax 01/830 71 75

Wer macht was?

Abdichtungen

Starr im Dünnschichtverfahren
BAUSCHUTZ AG RASCOR-Systemtechnik
8048 Zürich, Bristenstr. 10, Tel. 01/432 11 30
BENZ AG, Kunstharzbeläge und
Bautenschutz, Bändlistr. 31, 8064 Zürich
Tel. 01/432 50 24, Fax 01/432 28 60
BAUPLUS c/o DIENER AG
Asylstr. 77, 8030 Zürich, 01/252 55 34
RENESCO AG, Wiesackerstrasse 89
8105 Regensdorf, Tel. 01/842 33 55
Fax 01/840 36 08
REPROJET AG, 8008 Zürich
Zollikerstrasse 41, Tel. 01/381 30 60,
Fax 01/382 33 43
Lachen, Tel. 055/63 46 00,
Fax 055/63 54 77
Untervaz - St.Gallen - Liestal

Angewandte Klimatologie/Meteorologie

Umweltüberwachung/Lufthygiene/
Geoinformatik
METEOTEST, Tel. 031/23 74 17
Fabrikstrasse 29, 3012 Bern

Akustik

IMHOF AKUSTIK AG, Ingenieurbüro für
Akustik, 9043 Trogen, Tel. 071/94 31 11
4242 Trogen, Tel. 061/761 21 51

Architekturmodelle

BEATRICE BROCKER Modellbau
9000 St.Gallen, Tel. 071/24 75 33
LÜCHINGER Modellbau
9113 Degersheim, Tel. 071/54 15 22
PINKUIN MODELLBAU AG
CH-7320 Sargans, Falkenstr. 21
Tel. 081/723 86 86, Fax 081/723 86 33
SCHALK MODELLBAU AG
8050 Zürich, Tel. 01/302 64 11
5430 Wettingen, Tel. 056/27 10 80
SCHNÜRIGER Modellbau, 8953 Dietikon
Moosmattstr. 16, Tel. 01/740 27 57
VONLANTHEN MODELLBAU
9500 Wil, Tel. 073/22 65 38
MODELLBAU ZABOROWSKY
Inhaber D. Raffainer
Neumarkt 10, 8001 Zürich, 01/252 22 16

Archiv-Anlagen

Montagen und Demontagen
ide-AG, 5400 Baden
Tel./Fax 056/22 44 82

Asbestentfernung Altlastensanierung

CEI (Suisse) SA, 6934 Bioggio
Centro Nord-Sud, v. Campagna
Tel. 091/50 60 44, Fax 091/50 60 47
REICHENBERGER AG, 6038 Gisikon
Reuss-Strasse 9, Tel. 041/91 02 22

Bauakustik

ISO/CONSULT/AG, 8630 Rüti ZH
Tel. 055/31 80 00, Fax 055/31 81 17

Bautrocknung/Winterbau- heizung

ROTH-KIPPE AG, 8055 Zürich
Gutstrasse 12, Tel. 01/461 11 55

Baugrundberatung

GEOCONTROL AG, Geotechnik
Dachwasserversicherungen, Sondierungen,
8006 Zürich, Tel. 01/362 18 74
6210 Sursee, Tel. 045/21 80 50

Baugrunduntersuchungen

BBL Baulaboratorium AG
4132 Mulfenz/Basel, Tel. 061/61 33 14
CSD COLOMBI SCHMUTZ DORTHE AG
3007 Bern, Tel. 031/26 30 10
5000 Aarau, Tel. 064/24 66 22
4410 Liestal, Tel. 061/921 24 28
6010 Kriens, Tel. 041/41 16 07
2900 Porrentruy, Tel. 066/66 58 58
8158 Regensberg, Tel. 01/853 02 57
CSD INGENIEURS CONSEILS SA
1052 Le Monts-Lausanne, 021/37 12 41
1700 Fribourg, Tel. 037/22 76 66
1950 Sion, Tel. 027/22 60 76
1201 Genève, Tel. 022/340 04 04

GEOTEST AG
(s. Geologie - Geotechnik - Geophysik)

K + S KIEFER + STUDER AG
Geotechniker SIA/ASIC, 4153 Reinach BL,
Tel. 061/711 94 76, Fax 061/711 96 34

LOCHER GEOTECHNIK

(s. Geologie - Geotechnik - Geophysik)
SC + P SIEBER CASSINA + PARTNER AG
SC + H SIEBER CASSINA + HANDKE AG
(s. Umweltverträglichkeitsprüfung)

WANNER AG Geologie und Umweltfragen
9014 St.Gallen, Tel. 071/28 74 44
8607 Seegraben ZH, Tel. 01/932 22 22
4501 Solothurn, Tel. 065/22 75 05
6410 Arth Goldau SZ, Tel. 041/82 28 29

Bauliche Erneuerung, Materialtechnologie, Bauwerksicherheit

WOLFSEHER AND PARTNER AG,
8134 Adliswil, Beratende Bauingenieure
und Materialtechnologen, Technologie-
Zentrum, Weberstrasse 68,
Tel. 01/709 15 15, Fax 709 15 50

Bauphysik

KOPITSIS BAUPHYSIK
M. Sc. dipl. Bauphysiker SIA
5610 Wohlen, Tel. 057/22 55 15

EMMER PFENNINGER PARTNER AG
4142 Münchenstein, Weidenstr. 13
Tel. 061/411 03 03, Fax 061/411 90 71

Bauschäden und Expertisen

CONCRETAG (s. Bauwerkserhaltung)

ELEKTROWATT
INGENIEURUNTERNEHMUNG AG
8034 Zürich, Bellerivestrasse 36,
Tel. 01/385 28 66, Herr Sauber
(s. Bauwerkserhaltung)

LPM Baustoffprüfinstitut
Tannenweg 10, 5712 Beinwil am See
Tel. 064/71 55 64, Fax 064/71 55 55

Bauwerksdynamik, Schwin- gen, Erschütterungen, Erdbebeningenieurwesen

ELEKTROWATT
INGENIEURUNTERNEHMUNG AG
Fachbereich Strukturndynamik/Stahlbau
8034 Zürich, Bellerivestrasse 36
Tel. 01/385 22 11, Fax 01/385 24 25
Fachbereichsleiter: Dr. M. Wieland
Direktwahl: 01/385 28 62

Bauwerkserhaltung

CONCRETAG
Beratende Ingenieure und Architekten
Produkteunabhängige Beratung
und Expertisen, Zustandsanalysen,
Unterhaltskonzepte, Sanierungsvorschläge,
Laboruntersuchungen, Qualitätssicherung
8052 Zürich, Schaffhauserstrasse 473
Tel. 01/302 11 33, Fax 01/302 12 50

ELEKTROWATT
INGENIEURUNTERNEHMUNG AG
Zustandsanalysen im Hoch-, Tief- und Strassen-
bau, Expertisen, Bauwerksdatenbank, Unter-
haltskonzepte, Sanierungsvorschläge, Baustoff-
prüfungen, Qualitätssicherung,
8034 Zürich, Bellerivestrasse 36,
Tel. 01/385 28 66, Herr M. Sauber

HELBLING INGENIEURUNTERNEHMUNG AG
Hohlstrasse 610, 8048 Zürich,
Tel. 01/432 47 17, Herr P. Gasser
Potentialmessungen, Zustandsanalysen, Korro-
sionsschutzberatung, Sanierungskonzepte, ka-
thodischer Korrosionsschutz

Beleuchtungssysteme

BEAT BUCHER AG, LICHT MIT KONZEPT
Konstanzerstr. 58, 8274 Tägerwil
Tel. 072/69 16 16, Fax 072/69 26 42

Betonlabor

IMP Baustest AG, Inst. für Mat.-Prüfung
Mittelgüstr. 205, 4617 Gunzgen SO
Tel. 062/46 20 46, Fax 062/46 19 31
VERSUCHSSTOLLEN HAGERBACH AG
7320 Sargans, Tel. 085/2 59 09

Geotechnik in Deutschland

Renommierete deutsche Ingenieurgesellschaft bietet leistungsfähigem und zuverlässigem Partner wesentliche, gegebenenfalls auch Mehrheitsbeteiligung.

Fachgebiet: Geotechnik, Verkehrswegbau, Spezialtiefbau, Deponiebau, Sanierung, Baugrund- und Altlastuntersuchung

Tätigkeit: Beratung, Planung, Bauleitung

Grösse: 40 Mitarbeiter, expansive Entwicklung

Niederlassungen: Süddeutschland, Hessen, Neue Bundesländer

Schriftliche Offerten mit Finanznachweis sind zu richten an Chiffre SIA 1750, IVA AG, Postfach, 8032 Zürich.

EDV für Architekten und Bauingenieure

CASTELL und INGCAD / STATIK / CRB

Konkurrenzlos in Bedienung und Geschwindigkeit!
Gutes Preis-/Leistungsverhältnis!

UNIVERSE

8953 Dietikon, Tel. 01 740 81 82

Alles in Sachen Wärmepumpen und Blockheiz- kraftwerke.

SAURER 
THERMOTECHNIK

Wärmepumpen, Blockheizkraftwerke
TOTEM® und BIBLOC, Stromsparboiler,
Regelssysteme TURBOSAR.

SAURER THERMOTECHNIK AG,
Postfach 196, 9320 Arbon, 071/46 92 12

Impressum

Schweizer Ingenieur und Architekt (SI+A)

Herausgeber

Verlags-AG der akademischen technischen Vereine

Offizielles Organ

Schweizerischer Ingenieur- und Architekten-Verein (SIA)
Gesellschaft Ehemaliger Studierender der ETH Zürich (GEP)
Schweizerische Vereinigung Beratender Ingenieure (ASIC)

Redaktion

Rüdigerstrasse 11, Postfach 630, 8021 Zürich
Tel. 01 / 201 55 36, Telefax 01 / 201 63 77

Redaktoren

Heinz Rudolphi, Ing. SIA, Chefredaktor
Bruno Odermatt, dipl. Arch. ETH / SIA
Hans U. Scherrer, dipl. Ing. ETH / SIA
Brigitte Honegger, Architektin

Redaktioneller Mitarbeiter

Richard Liechti

Produktion

Werner Imholz

Sekretariat

Odette Vollenweider, Adrienne Zogg

Nachdruck von Bild und Text, auch auszugsweise, nur mit schriftlicher Zustimmung der Redaktion und mit genauer Quellenangabe.

Abonnemente

	Schweiz:	Ausland:
1 Jahr	Fr. 206.-	Fr. 224.-
Einzelnummer	Fr. 8.- plus Porto	

Ermässigte Abonnemente für Mitglieder GEP, BSA, ASIC, STV, Archimedes und Studenten.
Einzelnummern sind nur bei der Redaktion erhältlich.

Bestellungen für Abonnemente sowie
Adressänderungen von Abonnenten an

Abonnementverwaltung Huber & Co. AG
CH-8501 Frauenfeld, Telefon 054 / 27 11 11

Adressänderungen von SIA-Mitgliedern an das
SIA-Generalsekretariat, Postfach, 8039 Zürich

Postcheck
«Schweizer Ingenieur und Architekt»
80-6110-6 Zürich

Anzeigen

IVA AG für Internationale Werbung

Hauptsitz:	Filiale Lausanne:	Filiale Lugano:
Mühlebachstr. 43	Pré-du-Marché 23	Via Pico 28
8032 Zürich	1004 Lausanne	6909 Lugano-Cassarate
Tel. 01 / 251 24 50	Tel. 021 / 37 72 72	Tel. 091 / 52 66 84
Fax 01 / 251 27 41	Fax 021 / 37 02 80	Fax 091 / 52 45 65

Satz + Druck

Huber & Co. AG
8501 Frauenfeld, Tel. 054 / 27 11 11

Ingénieurs et architectes suisses (I+AS)

Erscheint im gleichen Verlag

Redaktion:

Rue de Bassenges 4, case postale 180, 1024 Ecublens,
Tel. 021 / 693 20 98, Telefax 021 / 693 20 84

Abonnemente:

	Schweiz:	Ausland:
1 Jahr	Fr. 133.-	Fr. 144.-
Einzelnummer	Fr. 7.-	Fr. 8.-

SIA-Generalsekretariat

Selnaustrasse 16, Postfach, 8039 Zürich
Tel. 01 / 283 15 15, Fax. 01 / 201 63 35
SIA-Normen und -Dokumentationen: Tel. 01 / 283 15 60

Hier darf nichts, aber auch gar nichts passieren



Bei Fernwärme-Systemen ist Sicherheit allererstes Gebot. Selbstverständlich sind die Rohre wichtig – entscheidend für die Sicherheit sind aber die Formteile. Hier geht's um die Wurst.

Nicht umsonst produzieren wir Muffen, Rohrverbindungen, Fixpunkte und Endabschlüsse im eigenen Werk. Wir sind seit über 35 Jahren Fernwärme-Profis und lassen nichts "anbrennen".

- wir erarbeiten komplexe Konzepte
- wir fabrizieren im eigenen Werk und liefern prompt
- wir sind bei der Montage dabei
- wir haben die Fernwärme im Griff

Unsere Erfahrung ist über 10 Millionen Meter "lang". Und unsere Referenzliste entsprechend prominent.

Pan-Isovit 
für Fernwärme

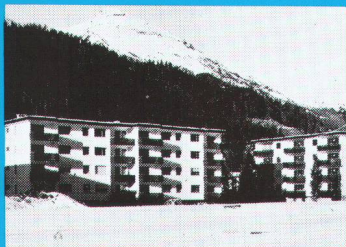
Pan-Isovit AG
CH-8105 Regensdorf-Zürich
Tel. 01/842 65 11

Niederlassungen
Brugg b. Biel 032/53 54 20
Chur 081/27 40 82
Romanel 021/731 46 71
St. Gallen 071/27 76 27

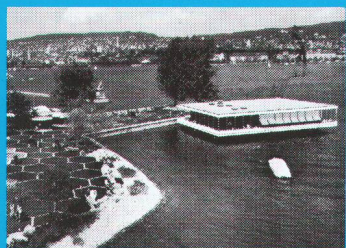
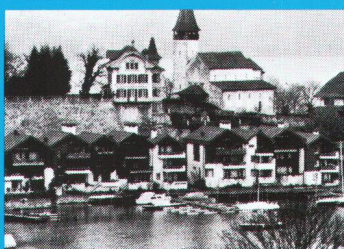
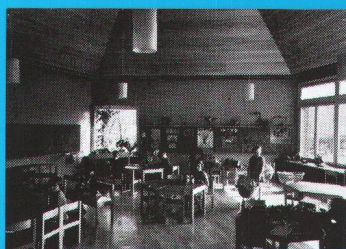
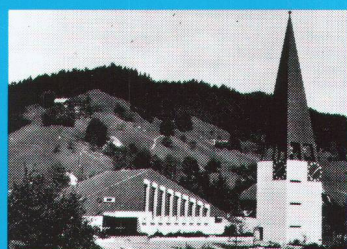
Ein Unternehmen der
WMH – Walter Meier Holding AG



Elektrisch heizen-sicher zuverlässig warm



Anlagen für jeden
Einsatzbereich
projektiert und erstellt...



Star Unity AG, Fabrik elektrischer Apparate
Abt. Sonnenenergie
8804 Au ZH
Telefon 01 / 781 18 18 · Telefax 01 / 781 18 20

Elektro-Heizanlagen

Star Unity, ein rein schweizerisches Unternehmen mit dem Ziel, umweltkonforme, energiefreundliche Heizanlagen herzustellen, befasst sich bereits seit 30 Jahren mit dem Bau von Elektro-Heizanlagen. Wir projektieren ein ausserordentlich breites und anpassungsfähiges Apparatespektrum. Ein Programm, mit dem wir in der Lage sind, jedes, auch Ihr Heizproblem optimal zu lösen.

Star Unity AG entwickelt nicht nur lufthygienisch, sondern wirkt auch bahnbrechend bei der Einführung der Wärmespeichergeräte. Wir reduzierten als erste Firma die Bautiefe der Speicher-

geräte dank verbesserter Isolation von 36 cm auf 25 cm. Mit der Entwicklung unseres TTC-Systems gelang bereits vor 4 Jahren das, was noch heute als sensationell gilt, nämlich der Bau eines Wärmespeichersystems von nur 15 cm Bautiefe. Das im Baukastenprinzip aufgebaute TTC-System erlaubt eine frei wählbare Dimensionierung von Mischheizkörpern.

Heute befassen wir uns, nebst der Fabrikation und dem Verkauf unserer bewährten Apparate, sehr intensiv mit der Einführung von energiesparenden Apparaten. Wir fabrizieren Systeme zur Substitution von Energie.