

Objektyp: **Advertising**

Zeitschrift: **Schweizer Ingenieur und Architekt**

Band (Jahr): **111 (1993)**

Heft 25

PDF erstellt am: **29.06.2024**

### **Nutzungsbedingungen**

Die ETH-Bibliothek ist Anbieterin der digitalisierten Zeitschriften. Sie besitzt keine Urheberrechte an den Inhalten der Zeitschriften. Die Rechte liegen in der Regel bei den Herausgebern.

Die auf der Plattform e-periodica veröffentlichten Dokumente stehen für nicht-kommerzielle Zwecke in Lehre und Forschung sowie für die private Nutzung frei zur Verfügung. Einzelne Dateien oder Ausdrucke aus diesem Angebot können zusammen mit diesen Nutzungsbedingungen und den korrekten Herkunftsbezeichnungen weitergegeben werden.

Das Veröffentlichen von Bildern in Print- und Online-Publikationen ist nur mit vorheriger Genehmigung der Rechteinhaber erlaubt. Die systematische Speicherung von Teilen des elektronischen Angebots auf anderen Servern bedarf ebenfalls des schriftlichen Einverständnisses der Rechteinhaber.

### **Haftungsausschluss**

Alle Angaben erfolgen ohne Gewähr für Vollständigkeit oder Richtigkeit. Es wird keine Haftung übernommen für Schäden durch die Verwendung von Informationen aus diesem Online-Angebot oder durch das Fehlen von Informationen. Dies gilt auch für Inhalte Dritter, die über dieses Angebot zugänglich sind.

Ein Dienst der *ETH-Bibliothek*  
ETH Zürich, Rämistrasse 101, 8092 Zürich, Schweiz, [www.library.ethz.ch](http://www.library.ethz.ch)

<http://www.e-periodica.ch>



# WEIDMAT®



# HOHLRAUMBODEN

## Bauen Sie heute für morgen

Wählen Sie ein Bodensystem, das Nachinstallationen mühelos ermöglicht. Erhöhen Sie den wirtschaftlichen Nutzen der Gebäude.

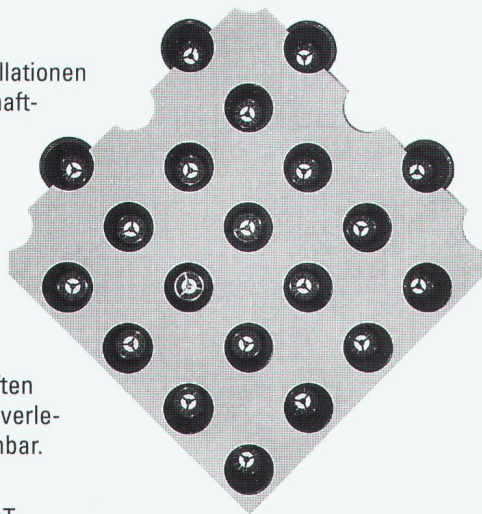
Verwenden Sie WEIDMAT, den Hohlraumboden mit Schalungsmatrizen aus umweltfreundlichen Recyclingmaterialien.

Die Schalungsmatrizen sind in 9 lichten Höhen von 25 bis 140 mm lieferbar. Mit der Estrichüberdeckung werden hervorragende Belastbarkeit und ausgezeichnete schalltechnische Eigenschaften erreicht. Die Schalungsmatrize ist einfach zu verlegen und während der ganzen Montage begehbar.

Verlangen Sie Unterlagen über den preisgünstigen Hohlraumboden WEIDMAT.

## H. WEIDMANN AG

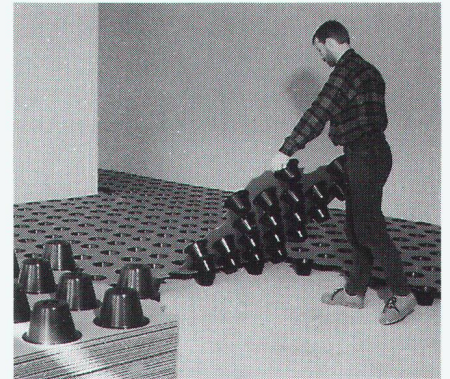
Neue Jonastrasse 60, 8640 Rapperswil  
Tel. 055/21 41 11, Fax 055/27 84 34



Schalungsmatrize

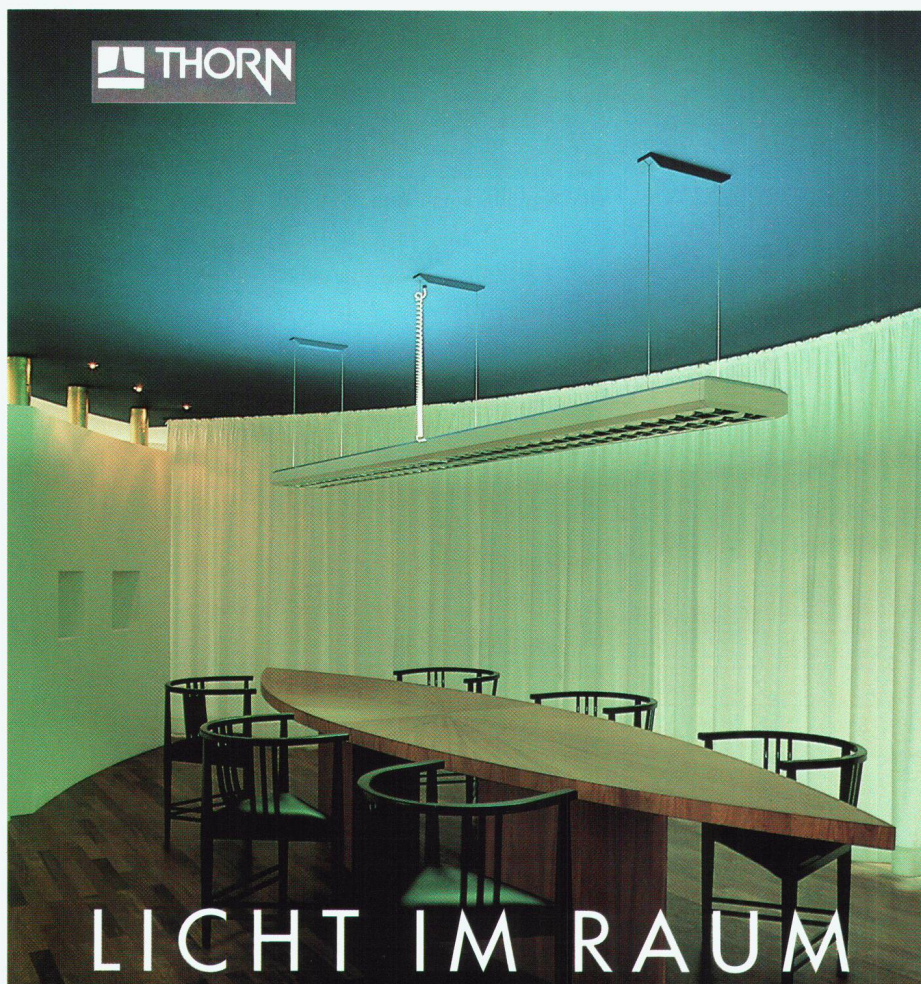
Rohboden

Unterlagsboden



## Ideale Anwendungsbereiche

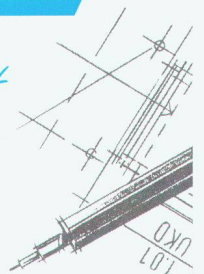
- Verwaltungsbauten
- Schalterhallen
- Ausstellungsräume
- Büro- und Gewerbebauten
- Laboratorien
- Konferenzräume
- Schulungsräume
- Industriebauten



# LICHT IM RAUM

## BUCHER

*Licht mit Konzept*



Das Angebot an Lampen, Leuchten und Lichtsystemen wächst ständig. Bei der Gestaltung des optimalen Lichtes im Raum wird deshalb ein kompetenter Partner immer wichtiger. Wir haben die Lösungen. Massgeschneiderte Lichtkonzepte!



Beat Bucher AG  
CH-8274 Tägerwilten  
Telefon 072/69 16 16  
Telefax 072/69 26 42

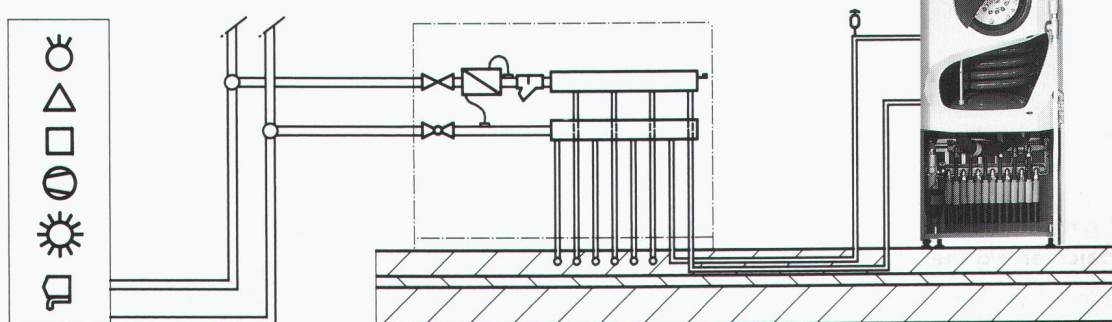
Senden Sie mir bitte ausführliche Unterlagen!





**cipag<sup>norm</sup> E 2000 erlaubt  
eine Elektrizitäts-  
einsparung bis 55%...**

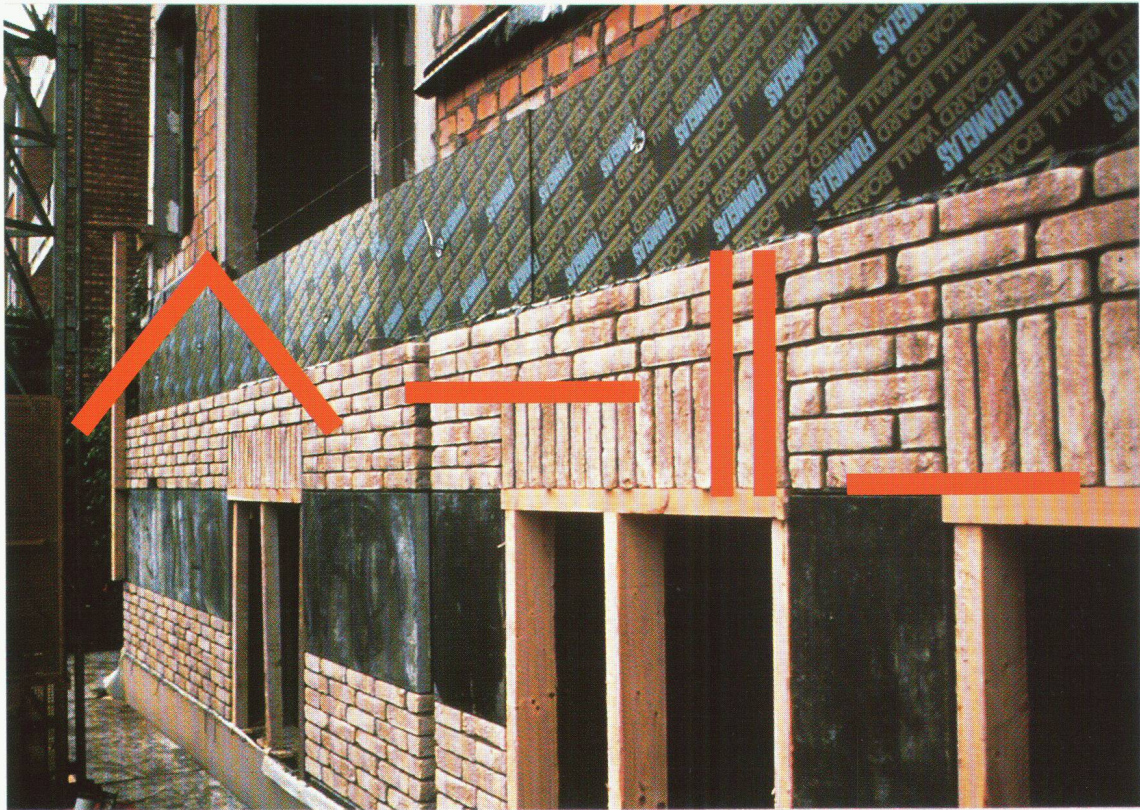
Im Zusammenhang mit dem Programm **2000** der eidgenössischen Energiekommission hat Cipag einen völlig neuartigen Schrankwassererwärmer entwickelt. Der **cipag<sup>norm</sup> E 2000**, Inhalt 300 Liter, wird mittels einem Glattrohrregister direkt an den Heizkreislauf angeschlossen. Im Winter dient dieses Register zum Vorwärmen des Brauchwassers, welches durch eine Elektro-  
batterie auf 60°C aufgeheizt wird. Im Sommer sichert die Batterie allein das Aufwärmen der 250 l oberhalb des Registers. Diese neue Technologie erlaubt eine Stromeinsparung bis 55% und eine Reduzierung des Energieverbrauchs ganz allgemein. Das Register ist für den Anschluss an irgendwelchen Heizkreislauf oder an eine sonstige Energiequelle vorgesehen.



 **cipag** **Energietechnik und Apparatebau**

1604 Puidoux-Gare, Tel. 021/946 27 11  
Filiale Pfäffikon/ZH, Tel. 01/950 00 95 – Filiale Oensingen, Tel. 062/76 26 94

# FOAMGLAS®-T5 und FOAMGLAS®-WALL BOARD die optimale, alternative Wärmedämmung für Aussenwände.



FOAMGLAS®-T5 und FOAMGLAS®-WALL BOARD, eine Weiterentwicklung von Pittsburgh Corning für die Dämmung von Vorhangfassaden und zweischaligen Wänden (im Bild FOAMGLAS®-WALL BOARD mit Backsteinvormauerung am Beispiel eines Verwaltungsgebäudes).

**Mit FOAMGLAS®-T5 und FOAMGLAS®-WALL BOARD durch verbesserten Dämmwert zu geringster Dämmdicke und durch günstigeren Materialpreis zu 20% verbessertem Preis-/Leistungsverhältnis bei der Dämmung von Wänden.**

Von später am Bauteil nicht mehr zugänglichen Dämmungen wird eine störungsfreie Lebenserwartung, die derjenigen des Bauteils entspricht, erwartet. Die Einsicht der ökonomischen Notwendigkeit dieser Forderung führte vor allem in der hinterlüfteten Fassade und beim zweischaligen Mauerwerk zu einem bereits feststellbaren qualitativen Umdenken bei der Wahl des Dämmstoffes.

Mit den aus ökologischen Gründen verschärften Wärmeschutzanforderungen gewinnt die langfristig mit einem Dämmstoff am Bauteil effektiv erreichte Dämmwirkung immer mehr an Bedeutung. FOAMGLAS® kann weder durch Benetzung noch durch Konvektions-, Diffusions- oder Kapillar-Ströme durchfeuchtet werden. Diese Eigenschaften, in Verbindung mit seiner schwind-, quell-, stauchungs- und setzungs-freien, sowie wetterfesten Materialstruktur, führen dazu, dass allein mit diesem Dämmstoff eine dreidimensional durchgehend homogene Dämmschicht am Bauteil erreicht werden kann. **Mit FOAMGLAS® werden rechnerisch gewünschter und effektiv am Bauteil erreichter Wärmeschutz deckungsgleich.**

War es langfristig schon immer klug, bei der Dämmung auf Nummer Sicher zu gehen, ist es mit den im Preis-/Leistungsverhältnis um  $\geq 20\%$  verbesserten FOAMGLAS®-Neuentwicklungen jetzt noch interessanter, auch im Wandbereich auf Nummer Sicher zu gehen.



**Das komplette Dämmprogramm von Pittsburgh Corning:**

**FOAMGLAS®-Platten für die Kompaktbauweise,  
FOAMGLAS®-Boards für die Trockenbauweise.**



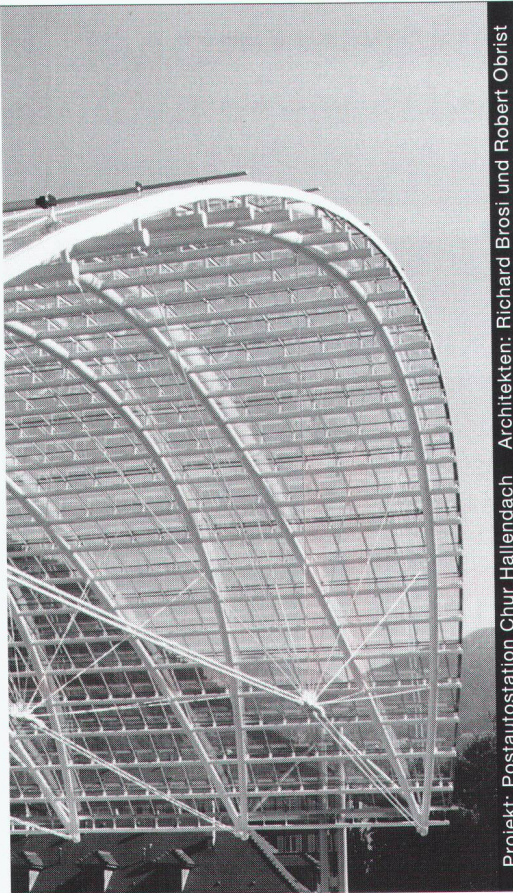
**Sonderdokumentationen**  
■ «Fassade» und  
■ «zweischalige Wände»  
anfordern!

**pc** PITTSBURGH  
CORNING  
(SCHWEIZ) AG

Spitalstrasse 12  
CH-2502 Biel  
Tel. 032/23 55 55  
Fax 032/23 10 81

**FOAMGLAS®**  
Der Dämmstoff der Zukunft.

# Stahl • Glas



Projekt: Postautostation Chur Hallendach Architekten: Richard Brosi und Robert Obrist

Stahl und Glasbauten in architektonisch perfekter Vollendung schaffen neue Lebensräume für unsere Umwelt. Wir verwirklichen kreative Ideen mit höchsten Anforderungen an Materialien und Ausführung.

Wir informieren Sie gerne kompetent und ausführlich. Fordern Sie unsere Unterlagen an oder kontaktieren Sie uns direkt mit Ihrer Karte.

Stahl-/Glaskonstruktionen

**Tuchschnid**



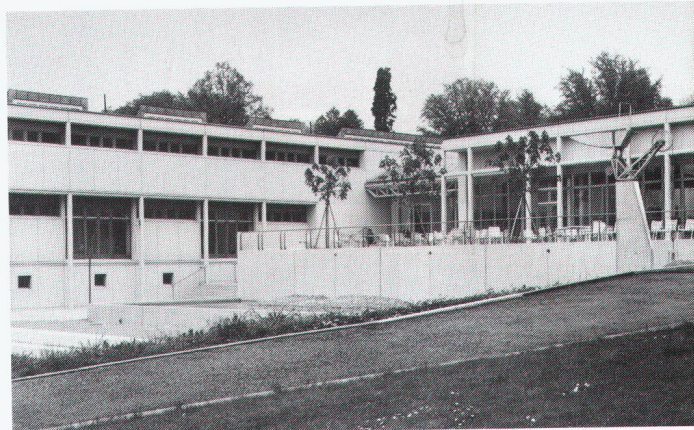
Tuchschnid Engineering AG CH-8501 Frauenfeld Tel. 054 26 11 11  
Tuchschnid AG CH-8501 Frauenfeld Tel. 054 26 11 11  
Tuchschnid Constructa AG CH-6045 Meggen Tel. 041 37 40 04

## hochuli

Metallbau

Fenster, Türen und Tore  
für Neubauten und Altbausanierungen  
Schaufensteranlagen in Stahl und Leichtmetall  
Anschlagkästen  
rauchdichte Abschlüsse  
Falttore  
allgemeine Schlosserarbeiten

**8556 Wigoltingen 054 63 13 69**



## Verbundpfähle

Beispiel: Öffentliche Gebäude. Neubauteil  
Kantonsschule Rychenberg, Winterthur.

Einsatzbereiche der Verbundpfähle:

- Pfahlfundationen,
- Unterfangungen und Fundamentverstärkungen,
- Hang- und Rutschstabilisierungen,
- Auftriebssicherungen,
- kleine Rühlwände.

Wir sind **die** Spezialisten  
für Spezialarbeiten im Tiefbau

**GREUTER**  
**GRUNDBAU AG**

8182 Hochfelden, Postfach 26  
Tel. 01-860 70 78 • Fax 01-860 80 65

# speedikon®

*Look and feel*

**Einfache Bedienung**

**Günstiger Preis**

**Neu auch auf PC**

Unser Angebot:  
**Speedikon Architekt**  
2D-Konstruktion  
3D-Gebäudemodell  
Schnitt / Perspektive  
Plan- und Auftragsverwaltung

HP 715/33 Rechner,  
16 MB RAM, 525 MB Disk,  
2 GB Digital Audio Tape  
(41 MIPS!)

zu nur **Fr. 49'750.-** exkl. WUST

**Interessiert?**

Ausführliche Dokumentationen oder  
Vorführungen erhalten Sie beim

# RZW

Dr. Walder + Partner AG  
Tannackerstrasse 2  
CH-3073 Gümliigen  
Tel. 031 951 21 24



Gefördert von der ICA, International Copper Association Ltd., New York / London

Kupfer an Dach und Fassade  
gibt Gebäuden Charakter.  
Seine einzigartige Ausstrahlung  
vermittelt Anspruch, Qualität,  
Zuverlässigkeit.  
Natürliche Patina schützt und  
setzt Akzente. Nähere Informa-  
tionen senden wir Ihnen gerne  
zu.

- Ich / wir möchten gerne  
weitere Informationen über  
Kupfer - Profilbahnen.
- Bitte rufen Sie mich an.

Informationsdienst-  
Kupfer für Dach und Wand  
KM (Suisse) SA  
Thurgauerstr. 76  
CH-8050 Zürich

X.....

## Kupfer. Der Werkstoff



europa  
copper  
roofing  
campaign



**AVENTIT®**

Zum Thema Verstärken von Stahlbeton-Tragwerken:

## Belastungsprobe bestanden

Vermeehrt werden bestehende Bauten durch bauliche Massnahmen neuen Nutzungsbedürfnissen angepasst. Für die Lösung entsprechender Ingenieuraufgaben hat StahlTon effiziente Verstärkungsverfahren - die AVENTIT-Klebebewehrung, die aussenliegende Vorspannung sowie Verbundkonstruktionen Beton/Stahl - entwickelt. Resultat: erhöhte Tragsicherheit und Nutzungsflexibilität - ohne wesentliche Eingriffe an der Bausubstanz. Verlangen Sie Unterlagen.

 **StahlTon**  
Im Element am Bau

StahlTon AG · Riesbachstr. 57 · 8034 Zürich  
Tel. 01-384 89 70 · Fax 01-383 66 40

κ



**FILENIT®**

Zum Thema Fenstereinfassungen:

## Umfassend wärme gedämmt

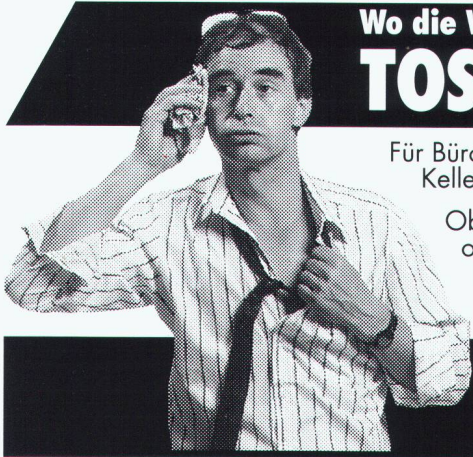
Die FILENIT-Fenstereinfassung ist der sichtbare Beweis dafür, dass sich Wärmedämmung und Gestaltung aufs schönste verbinden lassen. Dies dank integrierter Isolation, überzeugender Formgebung, farblicher Abstimmung und tadelloser Sichtflächen. Diese ganzheitliche Lösung setzt nicht nur ästhetisch einen Akzent - sondern erfüllt auch alle Anforderungen bezüglich Bauphysik, Konstruktion und Dauerhaftigkeit. Verlangen Sie Unterlagen.

 **StahlTon**  
Im Element am Bau

StahlTon AG · Riesbachstr. 57 · 8034 Zürich  
Tel. 01-384 89 50 · Fax 01-382 08 02

κ





Wo die Wärme zum Problem wird:  
**TOSHIBA-Klimageräte**

Für Büros, Computerräume, Verkaufslokale, Keller, Käsereien, Werkstätten usw.

Ob mobiles Gerät, Wand-, Fenster- oder Deckengerät – wir finden auch für Sie die wirtschaftlichste Lösung!

Verlangen Sie detaillierte Unterlagen!

**Krüger + Co.**  
 9113 Degersheim, Tel. 071/54 54 74  
 Niederlassungen: Siebnen SZ, Zizers GR, Samedan GR, Dielsdorf ZH, Weggis LU, Grellingen SO, Münsingen BE, Forel VD, Gordola TI

Senden Sie mir detaillierte Infos über Ihr TOSHIBA-Programm:

Name: \_\_\_\_\_

Strasse: \_\_\_\_\_

PLZ/Ort: \_\_\_\_\_

**KRÜGER**



**BENTCLAY SA VOLCLAY**

CH- 1023 Crissier  
 CH- 9202 Gossau

Tel. 071/ 85 97 85

Fax 071/ 859 786

ERHÄLTlich BEI  
 IHREM  
 BAUMATERIALHÄNDLER

**VOLCLAY - PANELE**

**Beschreibung und Funktion**

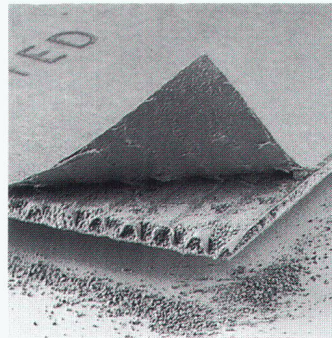
Das Natriumbentonit ist die aktive Komponente des Volclay Verfahrens. Der Panel - Karton sowie die Schlauchhülle sind biologisch abbaubar. Dieses Produkt verwendet man zur Oberflächenabdichtung und zum Schutz des Bauwerkes gegen Feuchtigkeit unmittelbar vor der Hinterfüllung.

Bei Kontakt der Panele mit Grundwasservorkommen besitzt das Natrium-Bentonit die aussergewöhnliche Eigenschaft, sein Volumen bis 15 mal zu vergrössern. (freie Quellung)

Unter angemessenem Druck zwischen Beton und kompakte Hinterfüllung, besitzt Natrium-Bentonit die Eigenschaft ein plasto-elastisches Gel zu bilden, ist kompakt wasserundurchlässig mit grossem Haftvermögen auf dem Untergrund.

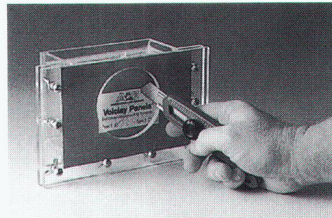
Das Verhalten des plasto-elastischen Gel, übereinstimmend mit dem Abdichtungssystem VOLCLAY hat die aussergewöhnliche Eigenschaft sich den Bewegungen des Untergrundes anzupassen und die Schwindrisse des Betons zu verschliessen.

Dieses Gel schützt die Unterflur-Bauwerke gegen Eindringen von Grundwasser und feuchten Erreich.

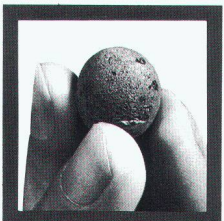
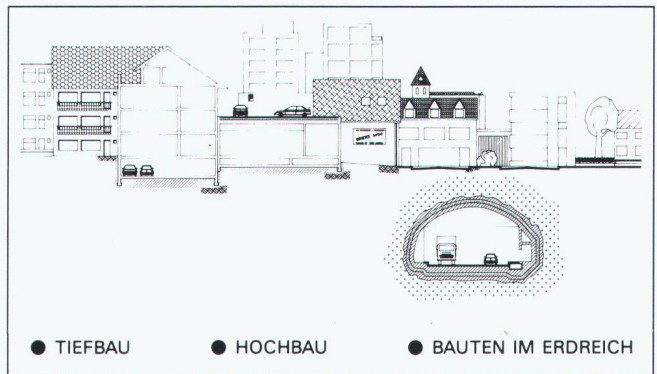
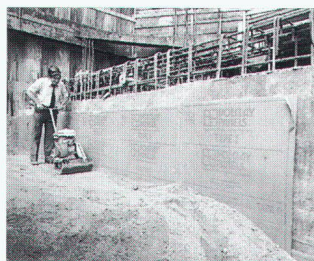


**SELBSTHEILENDE ABDICHTUNG**

Im Gegensatz zu den herkömmlichen Abdichtungsmaterialien wird die Volclay-Panele genagelt und die Nagellöcher dichten sich mit dem Natrium-Bentonit selbst. Die mechanischen Verletzungen der Panele, wie Nagellöcher, Schnitte, etc. haben auf die Abdichtungsqualität keinen Einfluss.



Beim kreuzweisen Einschneiden einer Panele dichtet das Natrium-Bentonit die Beschädigung spätestens in einer Minute komplett ab.



Das Leichtgranulat aus gebranntem Ton

**Leca®**

**HUNZIKER** 4601 Olten Tel. 062/349 111  
 Baustoffe

**Zuschlagstoff für Leichtbeton**

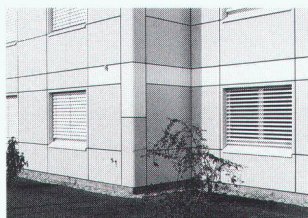
# ALUCOBOND®



# ALUCOBOND®

Verbundplatten  
für hinterlüftete  
Fassaden  
von Wohnbauten.  
Für Neubauten und  
Renovationen.

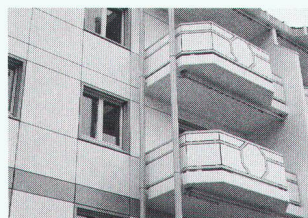
# ALUCOBOND®



# ALUCOBOND®

In 20 Farben.  
Standardqualität  
oder A2 unbrennbar  
(BKL 6.q).

# ALUCOBOND®



# ALUCOBOND®

Allegra AG  
Buckhauserstrasse 5  
8048 Zürich  
Telefon 01/497 41 11  
Fax 01/497 43 54



Walther Bauphysik AG, Biel, Zürich, Birsfelden  
Energie im Hochbau/Bauphysik/Akustik



ZUSAMMEN

SORGEN WIR

FÜR DEN

RICHTIGEN

TON

**P**ENSIONSKASSE  
DER TECHNISCHEN VERBÄNDE  
**SIA STV BSA FSAI**

Postfach 5032, 3001 Bern, Telefon 031 922 03 52

**Personnenvorsorge beim Branchenprofi.**

**Für vorbeugenden Brandschutz . .**

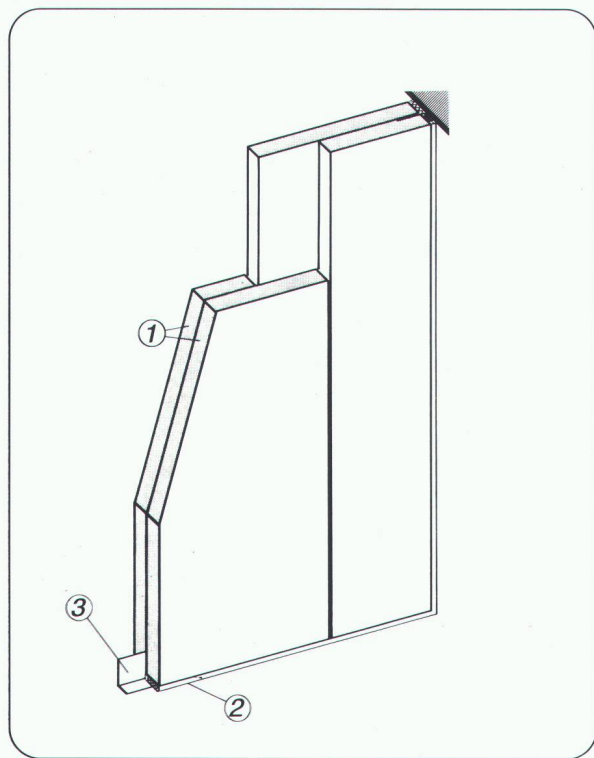
**Promat**



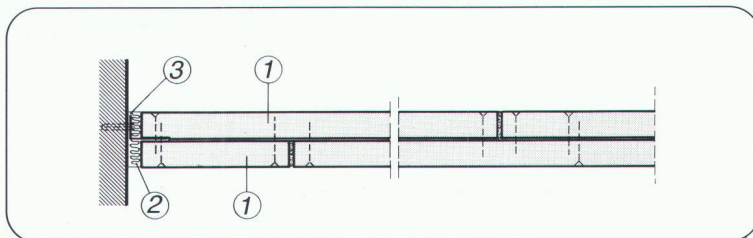
PROMAT AG  
Rümikerstrasse 45  
8409 Winterthur-Hegi  
052 242 41 27

**.. zum Beispiel  
Trennwände  
F90**

*Verlangen Sie unsere technischen Unterlagen*



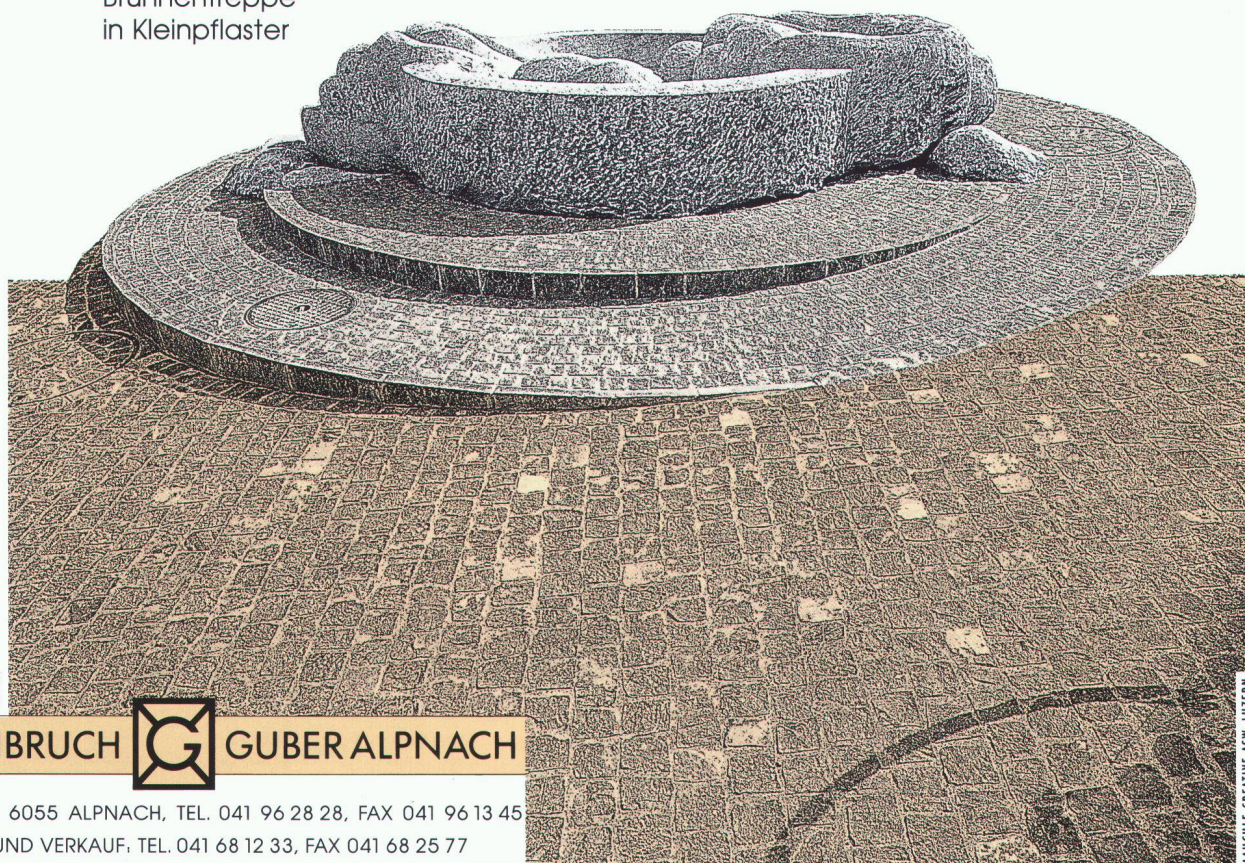
- 1 PROMATECT-H,  $d = 2 \times 20 \text{ mm}$
- 2 Mineralwole-Abdichtung
- 3 Stahlblechwinkel



**GUBER**  
NATURSTEINE

Dorfplatz Hergiswil NW  
Reihenpflasterung  
Brunnentreppe  
in Kleinpflaster

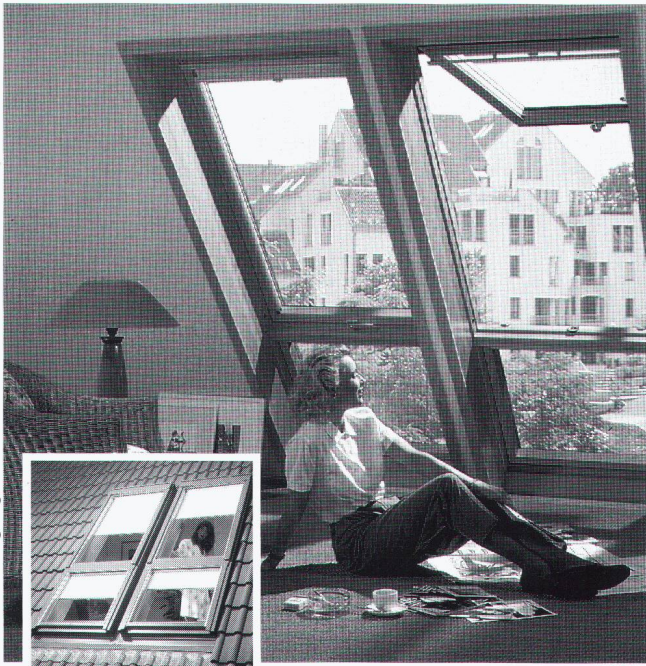
**Natürlich GUBERSTEIN!**



Neue  
**AG STEINBRUCH**  **GUBER ALPNACH**

ADMINISTRATION, 6055 ALPNACH, TEL. 041 96 28 28, FAX 041 96 13 45  
BERATUNG UND VERKAUF, TEL. 041 68 12 33, FAX 041 68 25 77

## Im Handumdrehen noch mehr Sicht



©VELUX ist ein eingetragenes Warenzeichen

Raffiniert und sinnvoll wie alles von **VELUX**. Bauen Sie unser Erweiterungs-fenster unter Ihr VELUX Dachflächen-fenster ein. Überwältigende Aussicht in ungemein schöner Wohnatmosphäre. Verlangen Sie Unterlagen.

**VELUX®**  
Dachflächenfenster

VELUX (SCHWEIZ) AG, 4632 Trimbach, Tel. 062 20 12 12, Fax 062 23 16 80



**THORO AG**

Kundendienst:  
Tel. (071) 85 97 85  
Fax (071) 85 97 86

ERHÄLTlich BEI  
IHRER  
BAUMATERIALHÄNDLER

**Sanierung und Schutz von  
Beton und Mauerwerk**



**Eine geologische Abdichtung  
mit Natrium Bentonit Volclay**

Das Abdichtungssystem ist anpassungs- und widerstandsfähig für:

- Schutz für oder von der grundwasserspendenden Schicht, bei Industrie- und Haushaltsdeponien
- Dachgarten, Biotope, Gewölben und Tunnels und unter Fundamentplatten.

Im Kontakt mit Wasser quillt das Natrium Bentonit Volclay auf und bildet ein plastoelastisches Gel kompakt und anpassungsfähig.

ROLLE VON 111 m<sup>2</sup>





 **BENTCLAY SA** 1023 CRISSIER

9202 GOSSAU Tel. (071) 85 97 85  
Fax (071) 85 97 86

ERHÄLTlich BEI  
IHRER  
BAUMATERIAL-  
HÄNDLER

### BAU PARTNER – Grundsatz Nr. 1

Lieber eine gute Partnerschaft,  
als eine, die den Partner  
schafft.



Grundsätze haben und sich daran halten, dies gehört zur Bau Partner-Philosophie. Und dieser verdanken wir unseren Erfolg.

Gerne möchten wir auch Sie zu unseren Partnern zählen.

### Ihr Partner für Spezialarbeiten

Abdichtungen • Unterterrain-Abdichtungen •  
Injektionen • Sperrbeton • Kunstharz-  
Bodenbeläge • Beschichtungen •  
Betonanierungen • Klebarmierungen •  
Spezielle Dämmungen

**BAU PARTNER AG**  
Vogelaustrasse 48  
8902 Urdorf  
Telefon 01/742 00 11  
Telefax 01/742 00 20  
Filiale: 8964 Rudolfstetten AG

# Wilan® und fertig

Wilan-Deckenwärmedämmelemente mit Fertigoberflächen



Wilan-Deckenwärmedämm-Fertigbauelemente mit Hochwärmedämmkern werden mit Fertigoberflächen in den verschiedensten Materialien produziert, zum Beispiel: mit Dünnsplattplatten, mit Kunststoffdeckschichten, mit Zementfaserplatten, mit Aluminiumfolien oder mit Fertigputzdeckschichten. Montage: auf alle Unterkonstruktionen auch zum Einlegen in Betonschalungen.

Wilan-Deckenwärmedämm-Fertigbauelemente für qualitäts- und kostenbewussten Gebäudewärmeschutz.

So oder so, wir sind gerne zu Diensten.

Wilan-Decken-, -Wand-, -Dach- und -Fassadenwärmedämm-Fertigbauelemente.



**Wilan®** Anderhalden AG  
Engineering, Produktion, Beratung, Verkauf  
CH-6056 Kägiswil  
Telefon 041-66 85 85

## Fenster und Fassaden

Ihr Partner für wertbeständige Lösungen



Stahlbauten/Hochregallager  
Fenster und Fassaden  
Transportsysteme

**Tuschmid**



Tuschmid AG • CH-8500 Frauenfeld • Telefon 054 26 11 11

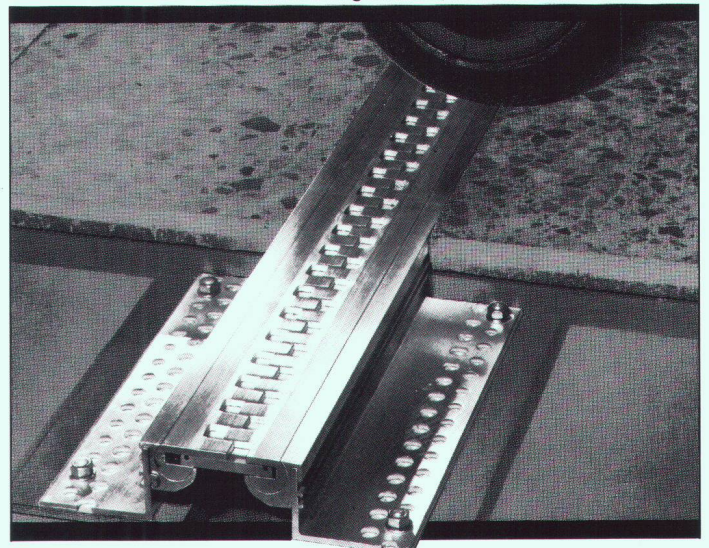
## MIGUA Sicherheit mit Profil MIGUTRANS — Profile

für Bewegungsfugen in Fußböden,

»erschütterungsfrei befahrbar«

REIHE **FS**

mit Gabelstaplern und Hubwagen,  
in Einkaufszentren, Supermärkten, Flughäfen,  
Produktions- und Lagerhallen, Messehallen



**BAMECO AG**

8424 Embrach, Stationsstrasse 100  
Tel. 01/865 31 34, Fax 01/865 57 90

## Bauprojekt Bahnhof Chur

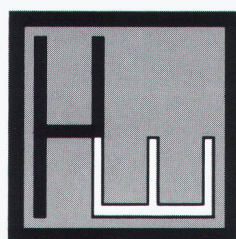
### Lieferung und Montage der Beleuchtungsanlagen (Busbahnhof Tonnendach- und Perronbeleuchtung)

cd-Lichtsysteme AG  
Zugerstrasse 17  
6330 Cham  
Telefon 042 36 15 57

**cd-Lichtsysteme**

## HEINRICH WELLENZOHN CHUR

- Keramische Wand- und Bodenbeläge
- Unterlagsböden
- Natur- und Kunststeinarbeiten



7000 Chur  
Gäuggelistrasse 33 Telefon 081 228181

### GRISOTHERM AG INGENIEURBÜRO FÜR ENERGIE- UND HAUSTECHNIK

Quaderstrasse 16, 7000 Chur  
Tel. 081 22' 74'48 Fax 081 22'67'84



Planung der Lüftungs-, Klima- und Kälteanlagen  
im  
Neubau Postbetriebsgebäude und Postautostation, Chur-1

# WALO INDUSTRIEBÖDEN GUSSASPHALT

Walo Bertschinger AG

Walo Bertschinger AG  
Raschärenstrasse 21  
7000 Chur

Telefon 081/22 50 66  
Fax 081/22 64 73

Für den neuen Bahnhof  
Chur führten wir die  
folgenden Arbeiten aus:

- Abdichtung
- Druckverteilterplatte
- Gussasphalt-Beläge

ABDICHTUNGEN · ISOLATIONEN · BAUTENSCHUTZ

# BERGAMIN

SPEZIALBAU AG

7205 ZIZERS

7310 BAD-RAGAZ

Ausführung der Gepächtunnelabdichtung PTT/SBB mit PBD. Ausführung sämtlicher Spezialabdichtungen mit Flüssigkunststoff.

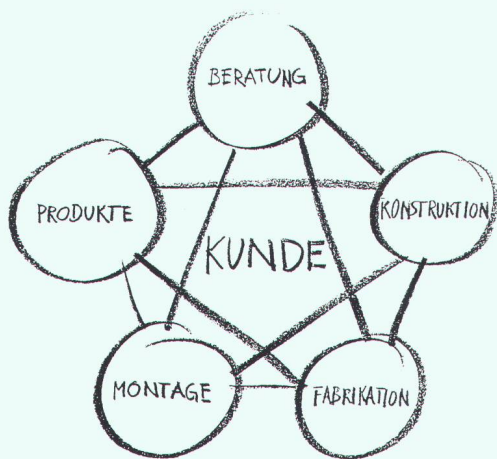
Wir danken der Bauherrschaft für das uns erwiesene Vertrauen, den schönen Auftrag und die angenehme Zusammenarbeit.

### Ihr Spezialbetrieb für:

Abdichtungen im Hoch-, Tief-, Brücken- und Untertagebau · Flachdach-, Terrassen- und Gussasphaltbeläge · Grundwasserisolationen · Fugen- und Injektionstechnik · Beton-sanierungen · Mauerentfeuchtungen · Kunstharzbeschichtungen und -beläge · Klebarmierungen

7205 Zizers  
Industrie Rappagugg  
Tel. 081/51 81 16  
Fax 081/51 81 17

7310 Bad Ragaz  
Löwenstrasse 6  
Tel. 081/302 61 66  
Fax 081/302 49 53



## Integrierter Stahlbau. Ganzheitlich vernetzt.

Was das heisst, erfahren Sie in der neuen Broschüre. Oder von unserem Berater.

**Geilinger AG** Stahlbau und Tragsysteme  
Schützenmattstrasse, 8180 Bülach  
Telefon 01/860 35 61, Fax 01/861 06 63

**GEILINGER**

## Erfahrung schafft Vertrauen...



Im Bereich

## Industrieböden und Belagstechnik

geht es in der Regel nicht gleich um Kopf und Kragen. Aber auch hier lohnt es sich, wenn Sie sich einen Partner mit langjähriger Erfahrung aussuchen. In der amarit-Gesamtdokumentation erfahren Sie, warum Sie mit uns von allem Anfang an auf Nummer Sicher gehen.

**Rufen Sie einfach an,  
oder schicken Sie den Coupon  
an die amarit-Niederlassung  
in Ihrer Nähe.**



Ja, bitte schicken Sie mir gratis und unverbindlich die grosse amarit-Gesamtdokumentation.

Name: \_\_\_\_\_

Firma: \_\_\_\_\_

Strasse: \_\_\_\_\_

PLZ/Ort: \_\_\_\_\_

Telefon: \_\_\_\_\_



Industrieböden Belagstechnik Sportbeläge Bauwerksanierungen

Bern Fellerstrasse 11 3027 Bern Tel. 031 992 77 66 Fax 031 992 77 81	Luzern Eichwaldstrasse 5 6000 Luzern Tel. 041 41 40 12 Fax 041 41 37 41	Zürich Stationsstrasse 3 8306 Brüttisellen Tel. 01 833 55 55 Fax 01 833 45 87	Lausanne Route de la Conversion 1093 La Conversion Tel. 021 39 61 66 Fax 021 39 61 65
--	---	---	---

**SikaBau** 

WENN SPEZIALKENNTNISSE ENTSCHEIDEN.



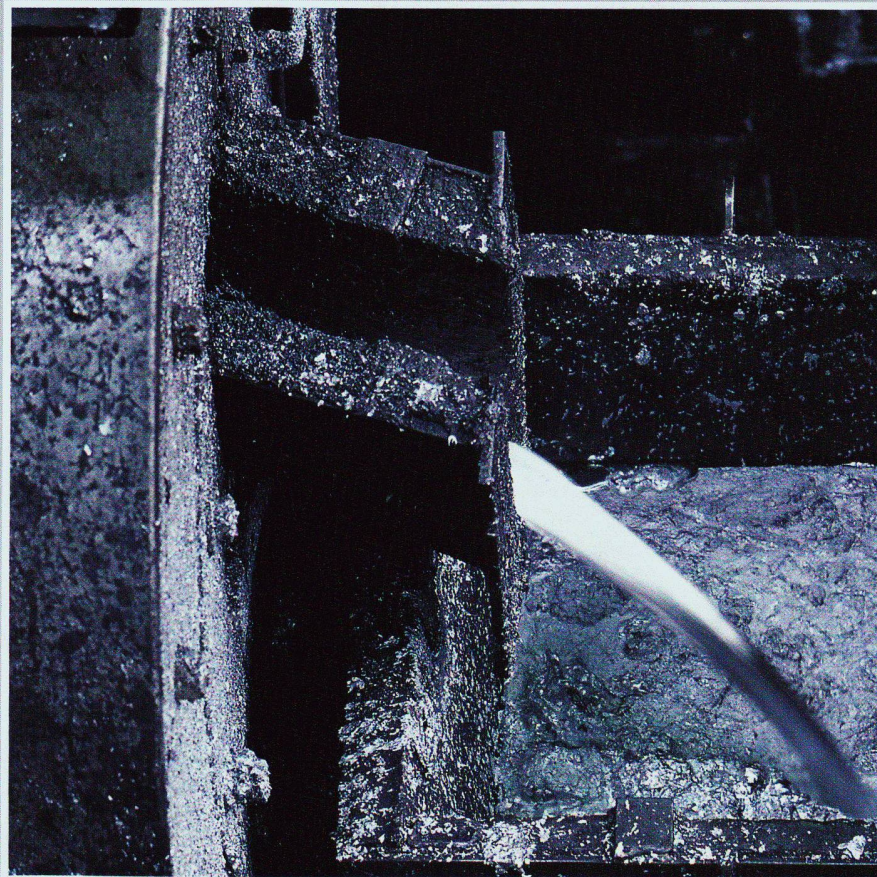
## Unternehmen Bad Ragaz

Bad Ragaz erneuert zur Zeit die Bauten, welche seinen Ruf begründeten: Dazu gehören das fürst-äbtliche Palais (16. Jh.) und die Kuranlagen aus dem letzten Jahrhundert. SikaBau hat das neue Bassin und die Wasserausgleichsbekken mit Sika 101a und mit Sikadur-Combiflex abgedichtet. Die Kurgäste freuen sich über das neue prächtige Gartenbad.

**SikaBau** 

**SIKA AG**, Geerenweg 9, 8048 Zürich, Tel. 01 / 436 40 40, Fax 01 / 432 91 87  
Niederlassungen in Aarau, Bern, Cadenazzo, Chur, Echandens, Luzern, Meyrin/Satigny, Muttenz, Steg, St. Gallen





## **Der Rohstoff, der Rohstoffe schont**

Mit RHEINZINK® bauen Sie im Einklang mit der Natur. Für die Gewinnung, Herstellung und Wiederverwertung von RHEINZINK® wird vergleichsweise wenig Energie verbraucht. Bei der Verhüttung und Walzung reduzieren modernste Produktionsanlagen die Emission und den Energieverbrauch auf Minimalwerte. Und die restlose Recyclebarkeit schont den Abbau zusätzlicher Rohstoffe. RHEINZINK® empfiehlt sich damit als zeitgemässer, ästhetisch anspruchsvoller Werkstoff für das ökologisch verantwortungsbewusste Bauen.

Hier werden Ihre  
Wünsche Wirklichkeit:

- 2543 Lengnau, H. Bucher AG  
Tel. 0 65/52 53 53
- 3053 Münchenbuchsee, Rohrer AG  
Tel. 0 31/8 69 20 47
- 3426 Aefligen, Cuizina AG  
Tel. 0 34/45 60 85
- 3653 Oberhofen, Mathys Küchen AG  
Tel. 0 33/43 22 00
- 3939 Visp, Getaz Romang SA  
Tel. 0 28/46 77 07
- 4153 Reinach, Allnorm Küchen AG  
Tel. 0 61/7 11 45 00
- 4324 Obermumpf, P. Zurfluh  
Tel. 0 64/63 14 15
- 4589 Aetingen, M. Minger  
Tel. 0 65/65 11 48
- 4614 Hägendorf, Sabag AG  
Tel. 0 62/46 43 43
- 4665 Oftringen, G. Plüss AG  
Tel. 0 62/97 16 77
- 4937 Ursenbach, Begert AG  
Tel. 0 63/56 26 52
- 5033 Buchs, ASTRA Küchen AG  
Tel. 0 64/22 69 36
- 5103 Wildegg, R. Jost-Widmer & Co.  
Tel. 0 64/53 12 29
- 5630 Muri, Frawag AG  
Tel. 0 57/44 55 90
- 6010 Kriens, D & R AG  
Tel. 0 41/42 11 00
- 6023 Rothenburg, Sabag Luzern AG  
Tel. 0 41/50 33 77
- 6110 Wolhusen, Gawo Gasser AG  
Tel. 0 41/71 12 28
- 6214 Schenkön, AMBIANCE Küchen  
Tel. 0 45/21 09 19
- 6343 Rotkreuz, O. Stuber AG  
Tel. 0 42/64 44 63
- 6353 Weggis, H. Imgrüth  
Tel. 0 41/93 27 33
- 6438 Ibach, Betschart & Heinzer AG  
Tel. 0 43/21 35 66
- 7017 Flims-Dorf, J. Boner  
Tel. 0 81/38 13 24
- 7205 Zizers, Sohler Holzbau AG  
Tel. 0 81/51 27 23
- 7270 Davos, C. Ambühl  
Tel. 0 81/43 71 47
- 7403 Rhäzüns, D. Camenisch  
Tel. 0 81/37 26 90
- 7505 Celerina, F. De Pedrini AG  
Tel. 0 82/ 3 34 81
- 8047 Zürich, K. Keller AG  
Tel. 01/4 92 07 70
- 8050 Zürich, A. Steiner  
Tel. 01/3 21 15 15
- 8105 Regensdorf, H. Gut-Tobler  
Tel. 01/8 40 02 05
- 8181 Höri, R. Grimm  
Tel. 01/8 60 41 80
- 8400 Winterthur, ATHENA-Küchen AG  
Tel. 0 52/2 33 57 04
- 8400 Winterthur, WK-Küchen AG  
Tel. 0 52/2 33 35 34
- 8427 Freienstein, G. Riediker  
Tel. 01/8 65 12 60
- 8460 Marthalen, Weinland-Küchen  
Tel. 0 52/43 20 32
- 8570 Weinfelden, Küchenstudio Fels  
Tel. 0 72/22 75 22
- 8580 Amriswil, Gyger AG  
Tel. 0 71/67 75 67
- 8600 Dübendorf, P. Bachofen  
Tel. 01/8 21 07 85
- 8604 Volketswil, SABEZ AG  
Tel. 01/9 45 00 88
- 8620 Wetzikon, Oberland-Küchen  
Tel. 01/9 30 23 30
- 8702 Zollikon, Ehrat AG  
Tel. 01/3 91 86 33
- 8730 Uznach, A. Bernet  
Tel. 0 55/71 11 41
- 8737 Gommiswald, Urs Moos  
Tel. 0 55/72 45 64
- 8754 Netstal, W. Rüegg AG  
Tel. 0 81/7 38 11 38
- 8802 Kilchberg, A. Sörensen AG  
Tel. 01/7 15 33 33
- 8834 Schindellegi, B. Schnüriger  
Tel. 01/7 84 88 90
- 8896 Flumserberg, Wildhaber AG  
Tel. 0 81/7 33 13 18
- 8932 Mettmenstetten, Emil Ott  
Tel. 01/7 67 11 62
- 9000 St. Gallen, ASMO AG  
Tel. 0 71/25 00 25
- 9100 Herisau, Schmidhauser AG  
Tel. 0 71/51 66 30
- 9437 Marbach, Küchenbau Marbach AG  
Tel. 0 71/77 18 17
- 9470 Buchs, EDU AG  
Tel. 0 81/7 58 38 60
- 9500 Wil, ATRIUM-Küchen  
Tel. 073/23 42 04
- 9532 Rickenbach, ASMO AG  
Tel. 0 73/23 88 53
- 9642 Ebnat-Kappel, Gebr. Scheiwiler AG  
Tel. 0 74/3 33 22

## Wie man aus wenig Platz viel Küche macht.

Modell ALNOUJET



■ bogner werbung, FN

**COUPON**

Bitte senden Sie mir  
 aktuelle, kostenlose  
 Prospektinformationen;  
 das grosse ALNO Journal  
 gegen eine Schutzgebühr von  
 Fr. 5,- in Briefmarken.

Name \_\_\_\_\_  
 Adresse \_\_\_\_\_  
 Telefon \_\_\_\_\_

W/25

**E**ine kleine Küche stellt hohe Anforderungen an die Planungsqualität. Und die ist bei Ihrem **ALNO Fachhändler** grossgeschrieben. Schliesslich liefern wir ihm die Möglichkeit, mit schmalen, hohen oder niedrigen Schränken **ideenreich zu variieren**. Unter Dachschrägen, in Ecken, über der Arbeitsfläche. Überall finden wir eine Lösung, die trotz wenig Platz **viel Freiraum** lässt. Für Ihre Vorräte, Geschirr, Töpfe und vor allem für Sie selbst.

Informieren Sie sich doch einfach mal bei **Ihrem Fachhändler**. Oder blättern Sie in unserem grossen ALNO Journal. Einfach Coupon an ALNO AG, Abt. W/25, Hardhofstrasse 15, 8424 Embrach, senden. Per Fax anfordern: 01/8 76 05 45. Oder anrufen unter 01/8 76 05 55.

**ALNO**® ...die Welt der Küche