

Objektyp: **Advertising**

Zeitschrift: **Schweizer Ingenieur und Architekt**

Band (Jahr): **111 (1993)**

Heft 33/34

PDF erstellt am: **27.06.2024**

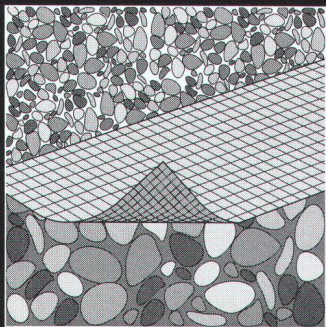
Nutzungsbedingungen

Die ETH-Bibliothek ist Anbieterin der digitalisierten Zeitschriften. Sie besitzt keine Urheberrechte an den Inhalten der Zeitschriften. Die Rechte liegen in der Regel bei den Herausgebern. Die auf der Plattform e-periodica veröffentlichten Dokumente stehen für nicht-kommerzielle Zwecke in Lehre und Forschung sowie für die private Nutzung frei zur Verfügung. Einzelne Dateien oder Ausdrucke aus diesem Angebot können zusammen mit diesen Nutzungsbedingungen und den korrekten Herkunftsbezeichnungen weitergegeben werden. Das Veröffentlichen von Bildern in Print- und Online-Publikationen ist nur mit vorheriger Genehmigung der Rechteinhaber erlaubt. Die systematische Speicherung von Teilen des elektronischen Angebots auf anderen Servern bedarf ebenfalls des schriftlichen Einverständnisses der Rechteinhaber.

Haftungsausschluss

Alle Angaben erfolgen ohne Gewähr für Vollständigkeit oder Richtigkeit. Es wird keine Haftung übernommen für Schäden durch die Verwendung von Informationen aus diesem Online-Angebot oder durch das Fehlen von Informationen. Dies gilt auch für Inhalte Dritter, die über dieses Angebot zugänglich sind.

Drainage mit Köpfchen!



HATE-Gewebe bietet Ihnen die optimale Lösung für alle Anwendungsbereiche zum:

- **Filtern**
- **Trennen**
- **Bewehren**

Dank Maschenweiten von 0,1mm bis 5,0mm.

HATE-Gewebe haben sich seit fünfzehn Jahren im harten Einsatz hundertprozentig bewährt und garantieren deshalb für Sicherheit und Qualität.

Für mehr Information rufen Sie uns an. Wir sind in Ihrer Nähe.



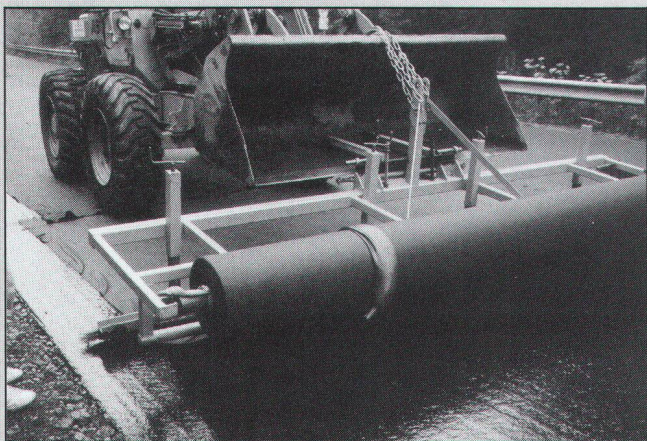
Altstätten/SG	071 76 11 33	Pfäffikon/SZ	055 48 43 43
Basel	061 35 31 61	Romanshorn	071 63 11 24
Bern	031 26 09 15	St.Gallen	071 32 12 32
Chur	081 24 54 54	Schlieren	01 740 48 33
Kreuzlingen	072 72 77 07	Winterthur	052 223 05 45

GEOTEXTILIEN

gewebe

begrünung

vliese



ARMOFLEX/AMOPAVE®

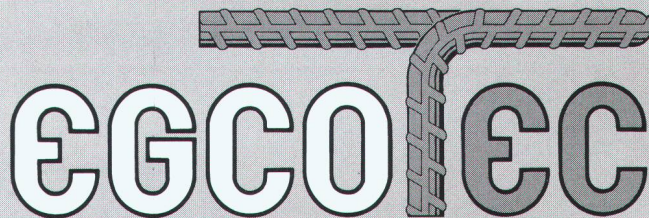
belagssanierung durch armieren/abdichten



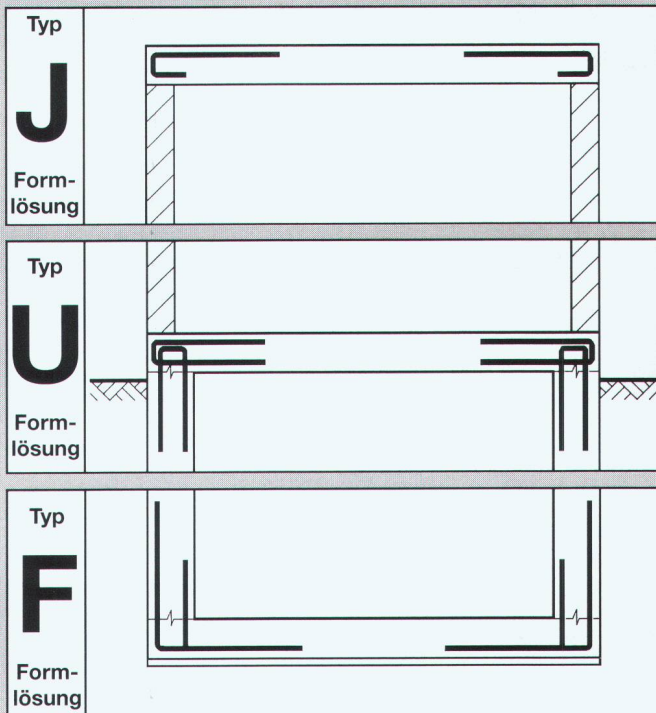
Tricon AG
Zürcherstr. 350
Postfach 173
8501 Frauenfeld 1
Telefon 054 21 83 83
Telefax 054 22 13 18

Verlangen Sie unsere Unterlagen:

Die andere Lösung beim Armieren



... und Sie haben Zeit für das Wesentliche!



Die 3.0 m langen vorgefertigten Armierungskörbe aus Stahl S 550:

- ▶▶▶ **FUJ Form-Lösung:** Die einfachste Lösung für Anschluss- und Randarmierungen.
- ▶▶▶ **FUJ Form-Lösung:** Verlegezeit einsparen heisst Ihre Produktivität steigern.
- ▶▶▶ **FUJ Form-Lösung:** Sicher und qualitativ hochwertig Verlegen wird zum Kinderspiel.
- ▶▶▶ **FUJ Form-Lösung:** Ist günstiger als vergleichbare Lösungen. Fordern Sie uns heraus, wir werden Sie überzeugen!

- ▶▶▶ **FUJ Form-Lösung:** Vertrieb über den Stahlhandel in der ganzen Schweiz.

Ab Lager bei: Kiener-Wittlin, Zollikofen BE
Davum Stahl, Birsfelden BL
Stierli AG, Nänikon ZH
HG Commerciale, Weinfelden TG

weitere Lagerhalter folgen im Verlaufe des Jahres 1993.

Beratung, Verkauf CH, Export:

EGCO AG
Les Placettes
1696 Vuisternens-en-Ogoz

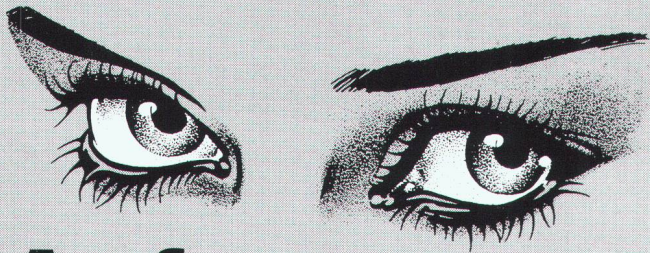
Telefon 037 / 31 30 12
Telefax 037 / 31 30 50



Kreativität am Bau

Verlangen Sie detaillierte Unterlagen

Hersteller
+ Rohstoffe
Saamen



Aufgepasst!

Konkurrenzlos in Preis und Qualität

Sie entscheiden sich für

STEBO
die begrünbare
Steilböschung

und

RUBO
Steinkörbe

STEBO **RUBO**

Das naturnahe,
einfache und
kostengünstige
Bauwerk aus
bewehrter Erde!

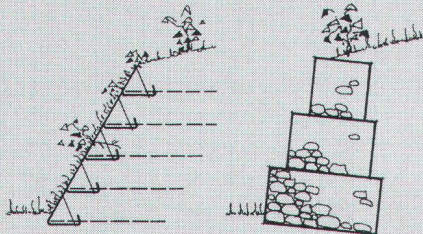
Der Bauhauptstoff
ist Erde!

Der einzige
Steinkorb aus
Galvan-Draht ist
3x besser als
verzinkter Draht!
Ein Baukastensystem
mit unbegrenzten
Variationen!

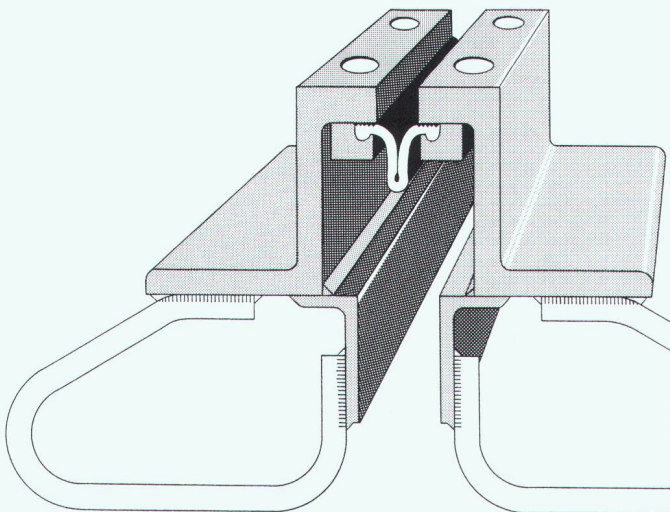
Verlangen Sie
Informationen bei

Bossard + Staerkle AG
Im Göbli 61, 6300 Zug

Tel. 042-34 12 12
Fax 042-31 45 69



Anspruchsvolle Fugenübergangs-Konstruktionen



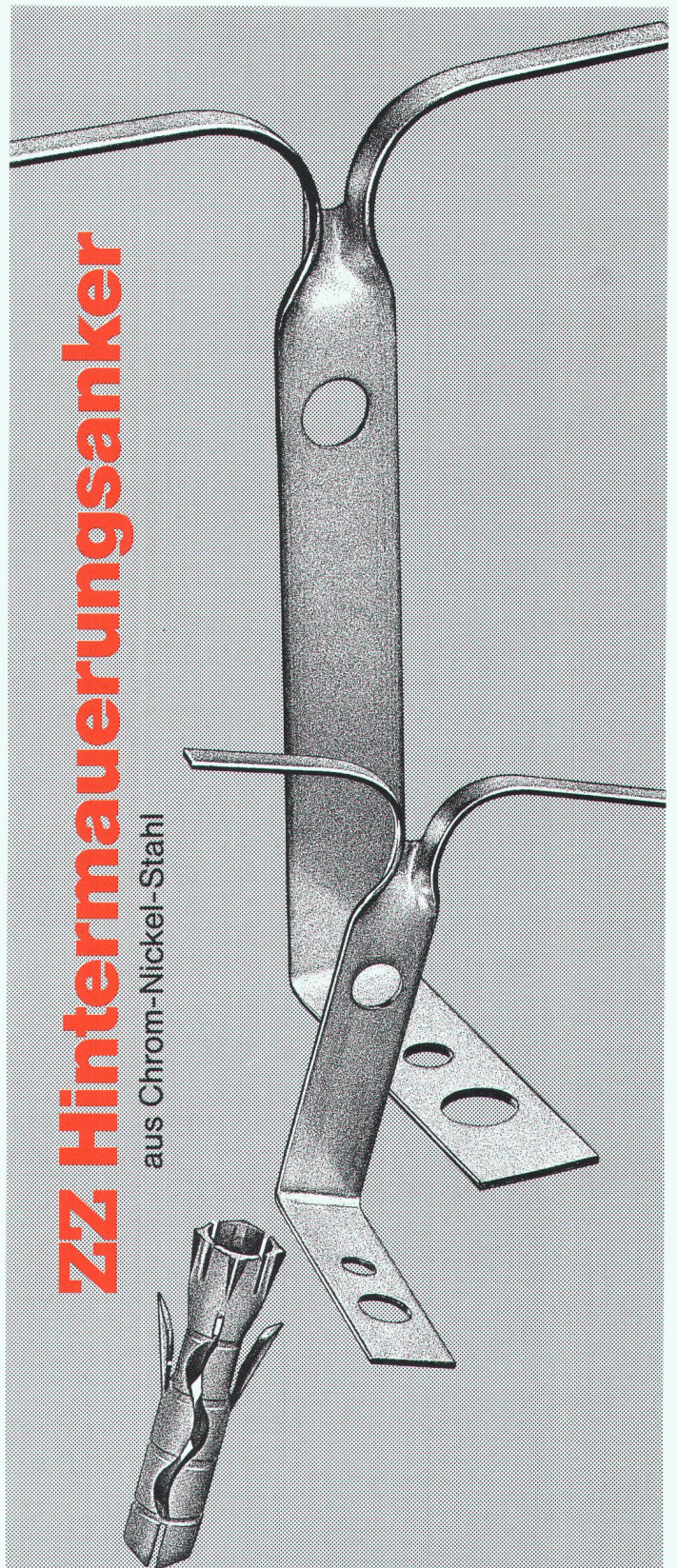
Optimale Problemlösungen zeigen sich im Detail

- o wasserdicht
- o wartungsfrei
- o für grosse Bewegungen
- o für sämtliche Belagsarten

BAMECO AG

8424 Embrach, Stationsstrasse 100

Tel. 01/865 31 34, Fax 01/865 57 90



ZZ Hintermauerungsanker

aus Chrom-Nickel-Stahl

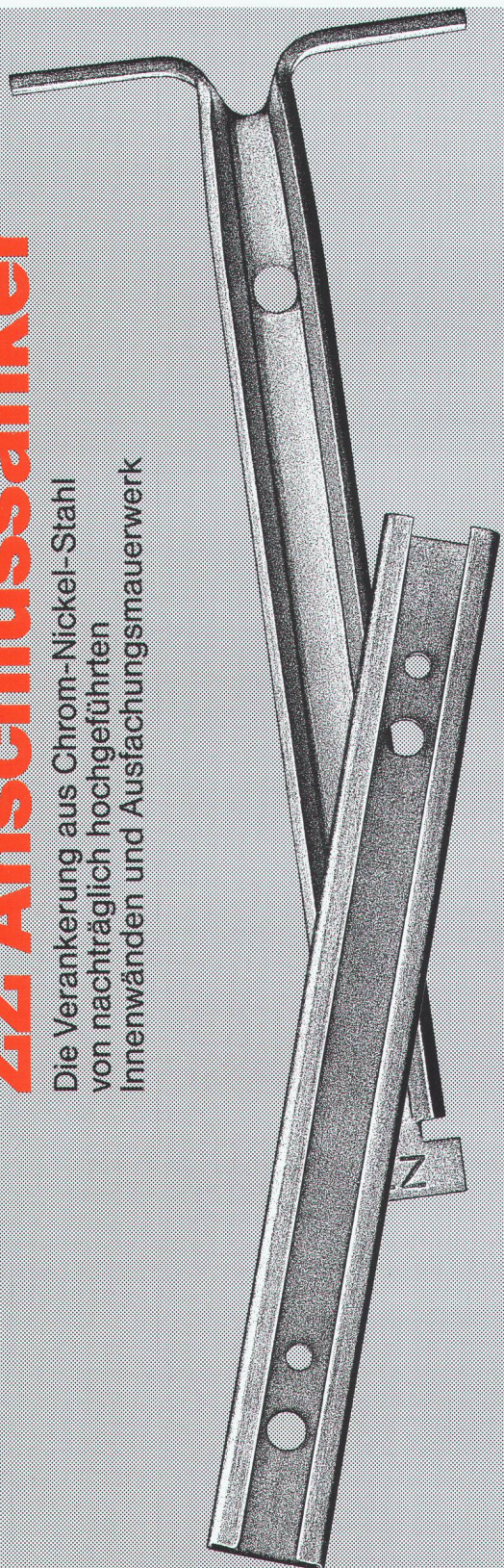
ZZ

ZZ ZIEGELEIEN

Postfach, 8045 Zürich, Tel. 01 468 2111

ZZ Anschlussanker

Die Verankerung aus Chrom-Nickel-Stahl von nachträglich hochgeführten Innenwänden und Ausfachungsmauerwerk



ZZ

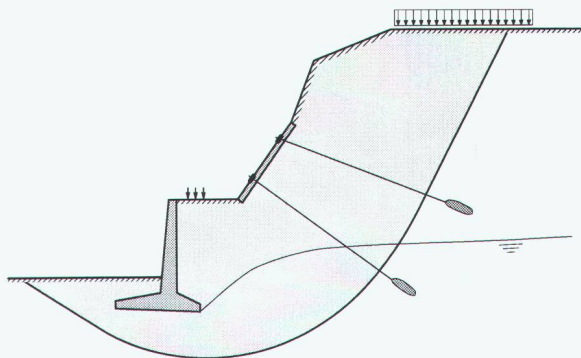
ZZ ZIEGELEIEN

Postfach, 8045 Zürich, Tel. 01 468 21 11

cubus

SOFTWARE

Eggbühlstrasse 20
CH - 8052 Zürich
Telefon 01 302 13 00
Telefax 01 302 19 11



Leistungsfähige, bedienungsfreundliche Software für das Bauingenieurwesen

CEDRUS-3: Platten und Scheiben mit Finiten Elementen
Dynamikmodul **NEU**

STATIK-2: 2D/3D Stabstatik mit 2. Ordnung, Dynamik, Stabilität, Vorspannung, Grafische Eingabe, Querschnittprogramme für Nachweise und Bemessung

STATIK-2N: Nichtlineare Stabtragwerke

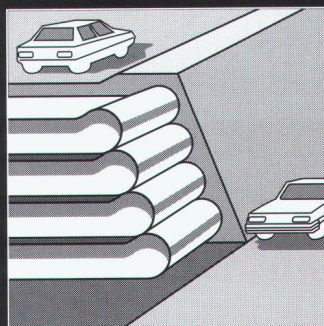
AVENA: Nachweis und Bemessung von Stahlstäben

PYRUS: Nichtlineare Stützenberechnung

LARIX-2: Grundbauprogramme **NEU**

FERRO-2: Eisenlisten

Damit Berge sich nicht versetzen!



Mit dem Stabilisierungsgewebe **Stablenka** bauen Sie auf Nummer Sicher:

- als Bewehrung im Deponie-Bau
- bei Dämmen auf weichem Untergrund
- im Wasserbau beim Bau von Leitbauwerken, Wellenbrechern und Molen.

Das hochwertige **Stablenka-Gewebe** aus Polyester mit der enormen Reisskraft von 200-1200 kN/m löst alle Ihre Bewehrungsprobleme.

Für mehr Information rufen Sie uns an. Wir sind in Ihrer Nähe.

**LOCHER
HAUSER
GRUPPE**

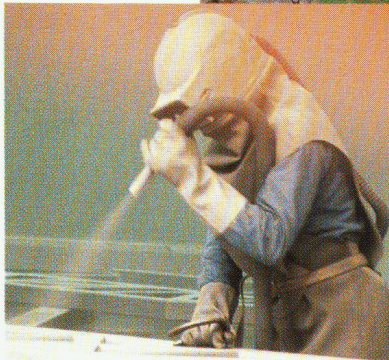
Altstätten/SG	071 76 11 33	Präffikon/SZ	055 48 43 43
Basel	061 35 31 61	Romanshorn	071 63 11 24
Bern	031 26 09 15	St.Gallen	071 32 12 32
Chur	081 24 54 54	Schlieren	01 740 48 33
Kreuzlingen	072 72 77 07	Winterthur	052 223 05 45

Korrosionsschutz an Ort und Stelle

Kugelschieber



Beratung



Vorbehandlung

Druckleitungen



ng

Kranar



Korrosionsschutz auf Baustellen

Wir wünschen:

- Korrosionsschutzfibel (Beispiel eines Phasenplans für Erstschutz und Instandhaltung von Stahlbauten)
- Prospekt PROTEKTA-Verschleisschutz
- Prospekt SÄKAPHEN-Auskleidungen
- komplette BLATTI-Dokumentation
- Ihren Anruf
- Besuch für technische Beratung/Objektbesichtigung

Firma / Name: _____

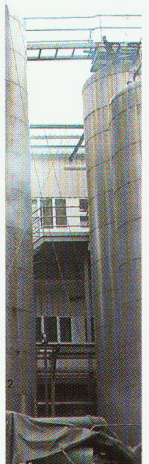
Strasse: _____

PLZ / Ort: _____

Zuständig: _____

Telefon: _____

Kontrolle



Silos

Umweltschutz an Ort

Einhausung der Objekte

Im Sinne von Generalunternehmens-Leistungen übernehmen wir die Einhausung sowie andere Umweltschutzmassnahmen der zu bearbeitenden Objekte.

Abfallstoffe

Unsere Dienstleistung umfasst die fachgerechte Entsorgung von anfallenden Schadstoffen, eingeschlossen Analysen.

Anstrichstoffe

Wo immer möglich werden lösungsmittelarme- bzw. -freie und seit kurzem auch wasser- verdünnbare Anstrichsysteme zum Einsatz gebracht.

Ventilation/ Klimatisierung

Durch spezifischen Einsatz von Klima- und Ventilationsanlagen werden optimale Applikationsbedingungen für die Anstrichsysteme erreicht.

Persönliche Beratung

Der Korrosionsschutz beginnt bereits bei der Planung. Unsere persönliche Beratung sollten Sie vor der Ausschreibung in Anspruch nehmen.

G. BLATTI AG
KORROSIONSSCHUTZ

8134 Adliswil
Industriering 36
Telefon 01/710 76 76
Fax 01/710 82 50

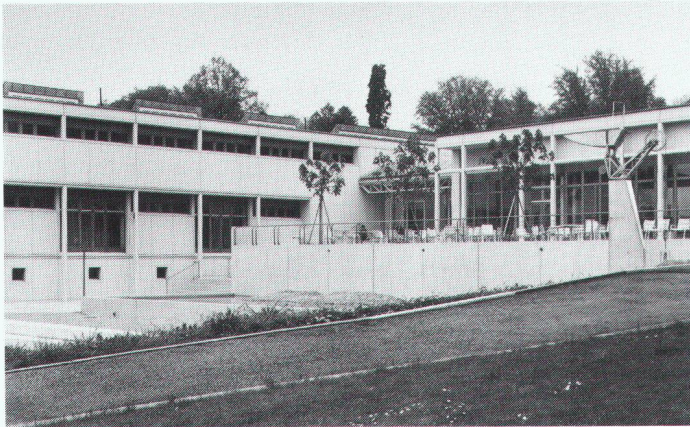


Für Autobahnen und Baustellenstraßen...
 ... Polyfelt TS, das Geotextil
 für die höchsten Ansprüche.

**Polyfelt
 Geosynthetics
 (Schweiz) AG**

Siewerdstraße 105
 CH-8050 Zürich
 Telefon (01) 311 60 88
 Telefax (01) 312 43 50

polyfelt®



Verbundpfähle

Beispiel: Öffentliche Gebäude. Neubauteil
 Kantonsschule Rychenberg, Winterthur.

Einsatzbereiche der Verbundpfähle:

- Pfahlfundationen,
- Unterfangungen und Fundamentverstärkungen,
- Hang- und Rutschstabilisierungen,
- Auftriebssicherungen,
- kleine Rühlwände.

Wir sind die Spezialisten
 für Spezialarbeiten im Tiefbau

**GREUTER
 GRUNDBAU AG**

8182 Hochfelden, Postfach 26
 Tel. 01-860 70 78 · Fax 01-860 80 65

Faltore *Empa-geprüft*



Schweizer Qualität
 • funktionell
 • sicher
 • zuverlässig

J. Stampfli AG
 CH-4553 Subingen
 Tel. 065-44 11 22
 Fax 065-44 31 79

stampfli

Besuchen Sie unsere permanente Fabrikausstellung
 (Fassaden, Fenster, Türen, Tore)

Beim Thema Holz haben

wir ein wichtiges

Wörtchen mitzureden:

Schlatter baut **Türen** sowie **Trennwände**

und ist auch im **Innenbau** ein (Schreiner-)

Meister des Faches.



SCHLATTER

THEODOR SCHLATTER + CO. AG
 ESPENMOOSSTRASSE 6, 9009 ST.GALLEN
 TEL. 071 26 35 75, FAX 071 25 24 48



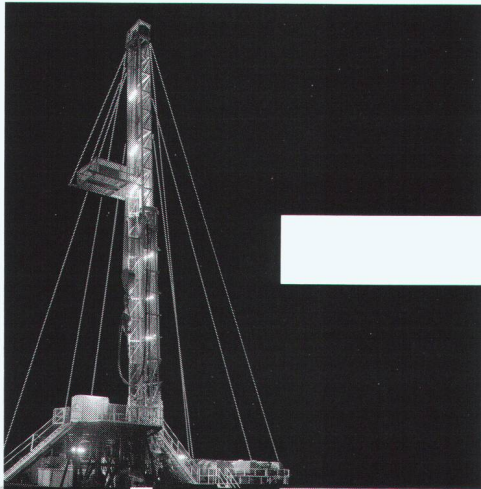
Von der Fotografie

Wir erstellen für Sie Gebäudeaufnahmen mit Fotogrammetrie. Sie erhalten Pläne und/oder CAD-Dateien. Kontaktieren Sie uns bitte für nähere Auskünfte oder Offertstellung.

FRAUCHIGER CAD AG, Gesellschaftsstrasse 85, 3012 Bern, Tel. 031 24 72 49 Fax 031 24 72 59
 ab 25. Sept.: Tel. 031 302 72 49 Fax 031 302 72 59

zum Fassadenplan





Ein Schweizer
Bohrunternehmen, das
wirklich in die Tiefe geht,
bis 4000 Meter.

2000 m

Bohrungen für Erfors-
chung und Erkundung
von Lagerstätten, Geo-
thermie, Tiefgrund-
wasser; Produktions-
bohrungen.

- Tiefbohrungen mit
Seilkern- und Rotary-
Verfahren.
- Zielgenaue Bohrungen
in sämtliche Richtungen.
- Schachtbau im
Gefrier- und Raisebohr-
Verfahren.
- Dükerbohrungen für
Werksleitungen aller
Art zur Unterquerung
von Hindernissen.
- Beratung
- Planung
- Ausführung

3000 m

4000 m

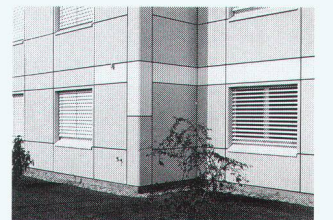
ALUCOBOND®



ALUCOBOND®

Verbundplatten
für hinterlüftete
Fassaden
von Wohnbauten.
Für Neubauten und
Renovationen.

ALUCOBOND®



ALUCOBOND®

In 20 Farben.
Standardqualität
oder A2 unbrennbar
(BKL 6.q).

ALUCOBOND®



ALUCOBOND®

Allega AG
Buckhauserstrasse 5
8048 Zürich
Telefon 01/497 41 11
Fax 01/497 43 54



noser

EINLADUNG

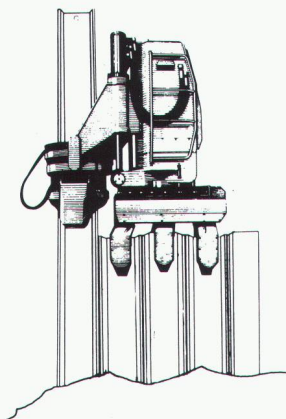
EINSTEIGERSCHULUNG: BAUADMINISTRATION MIT APPLE MACINTOSH

Ein eintägiges Seminar für Architekten und deren Mitarbeiterinnen und Mitarbeiter:
«Rationelles Devisieren und effiziente Bauadministration» (es sind keine Computerkenntnisse nötig): 4.9.93

Telefonieren (052 233 43 21) oder faxen (052 242 31 21) Sie uns Ihre Adresse, damit wir Ihnen die Seminarunterlagen zustellen können.

**BAUADMINISTRATION
2000**

NOSER DATENTECHNIK AG
PLANZSCHULSTRASSE 30
POSTFACH 7
8403 WINTERTHUR
TELEFON 052 233 43 21
FAX 052 242 31 21



SPUNDWÄNDE

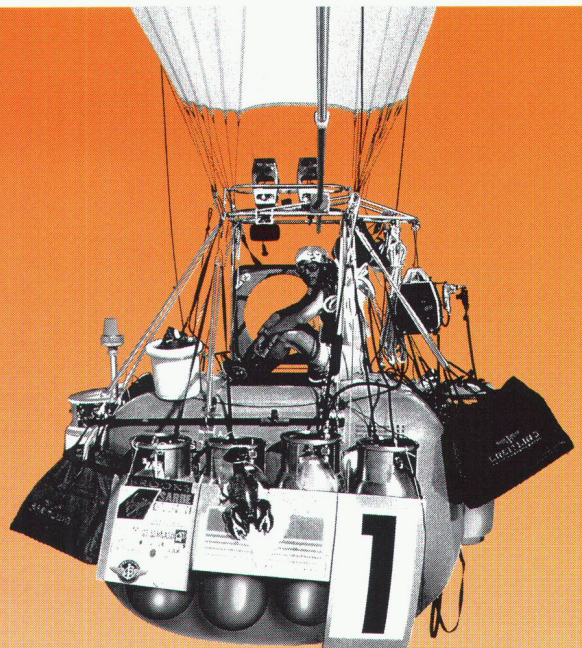
Pressen
und
Ziehen
mit dem
Silent Piler

kein Lärm
keine Erschütterung

Silent Piling System sa

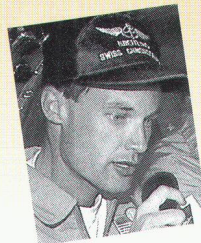
c/o GEBR. BRUN AG LUZERN
Schützenmattstrasse 36
6020 Emmenbrücke
Telefon 041 505 555
Telefax 041 555 077

BRUN



Vom 7.-10. September 1993
präsentiert Electrona
an der INELTEC '93

Die jüngste Generation der Pioniere

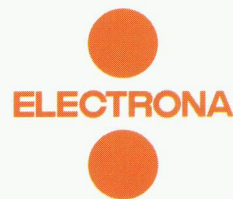


Bertrand Piccard,
Forscher und Pionier in
dritter Generation...

...und die jüngsten Generationen von

ELECTRONA-Notstrombatterien.

Wartungsarm oder wartungsfrei, welches ist die wirtschaftlichste Lösung für Ihre Bedürfnisse? Wir beraten Sie individuell und projektbezogen.



In jedem Fall für alle Fälle

Eine persönliche Einladung inkl. Eintrittskarte für die INELTEC '93 erhalten Sie unter Tel. 038 / 44 21 21 (Hr. G. Hügli).
Und damit auch die einmalige Chance, einen Ballonflug mit Bertrand Piccard zu gewinnen!



Aquarex

Ihr Partner für:

Beton- und Mörtelzusatzmittel
Fugenbänder
Bautenschutzprodukte
Spezialtrockenmörtel

Generalvertretung:

ADDIMENT® -PRODUKTE

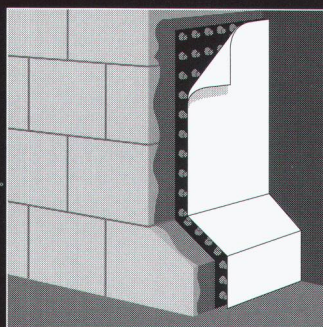
Aquarex Bauchemie AG
8620 Wetzikon

Telefon 01 932 18 44

Telefax 01 932 18 31

Rufen Sie an. Sie erhalten
 weitere Informationen.

Wie bleibt die Mauer trocken?



Mit einem Mauerschutz der im Erdreich allen Aufgaben gewachsen ist: **Amerdrain Kunststoff-Noppenbahnen** mit verklebtem Vlies oder Gewebe.

- perfektes, vertikales Drainage-System
- kein Verstopfen der Noppenbahnen
- auch bei starkem Wasseranfall voll funktions-tüchtig

- notwendiger Schutz der Dickschicht-Isolationen gegen mechanische Beschädigung.

Mit den Abdichtungssystemen UBL (2K) und Dick und Dicht aus dem Hause Kertscher bieten wir Ihnen die Problemlösung in Sachen Mauerschutz aus einer Hand.

Für mehr Information rufen Sie uns an. Wir sind in Ihrer Nähe.



Altstätten/SG	071 76 11 33	Pfäffikon/SZ	055 48 43 43
Basel	061 35 31 61	Romanshorn	071 63 11 24
Bern	031 26 09 15	St.Gallen	071 32 12 32
Chur	081 24 54 54	Schlieren	01 740 48 33
Kreuzlingen	072 72 77 07	Winterthur	052 223 05 45

Nivellieren – Fluchten – Ausrichten...



WILD LNA 10



WILD LNA 20



STOLZ 070



PRO SHOT L1-M

*wird einfacher
schneller und
rationeller*

mit dem idealen
Gerät aus dem
Leica Baulaser-
Programm –
auch in Miete.

Rufen Sie uns an,
wir beraten Sie
gerne.

Leica AG Verkaufsgesellschaft

8152 Glattbrugg, Tel. 01/ 809 33 11, Fax 01/ 810 79 37
 1020 Renens, Tel. 021/ 635 35 53, Fax 021/ 634 91 55



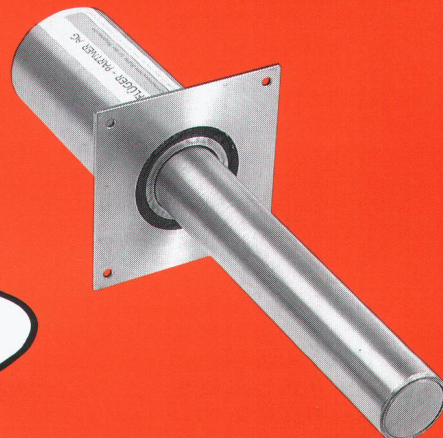
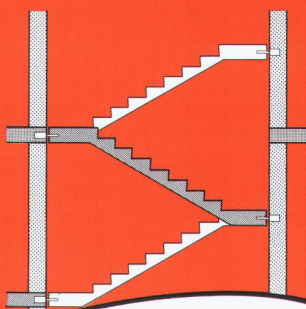
STAISIL®

**Wärme- und Trittschall-
dämmhorn, hochbelastbar
und korrosionssicher.**

PFLÜGER + PARTNER AG

Korrosionssichere Produkte für das Baugewerbe

Kirchlindachstrasse 98 CH-3052 Zollikofen
 Telefon 031 911 62 12 Fax 031 911 52 87



Wir helfen Ihnen gerne bei der
 Klärung von Fragen über Krafteinleitung,
 Kraftübertragung und Korrosion.

Lieber ein anerkannter
Spezialist, als ein bekannter
Minimalist.



Grundsätze haben und sich daran halten,
dies gehört zur Bau Partner-Philosophie.
Und dieser verdanken wir unseren Erfolg.

Gerne möchten wir auch Sie zu unseren
Partnern zählen.

Ihr Partner für Spezialarbeiten

Abdichtungen • Unterterrain-Abdichtungen •
Injektionen • Sperrbeton • Kunstharz-
Bodenbeläge • Beschichtungen •
Betonanierungen • Klebarmierungen •
Spezielle Dämmungen

BAU PARTNER AG
Vogelastrasse 48
8953 Dietikon
Telefon 01/742 00 11
Telefax 01/742 00 20
Filiale: 8964 Rudolfstetten AG



ERNST GISEL

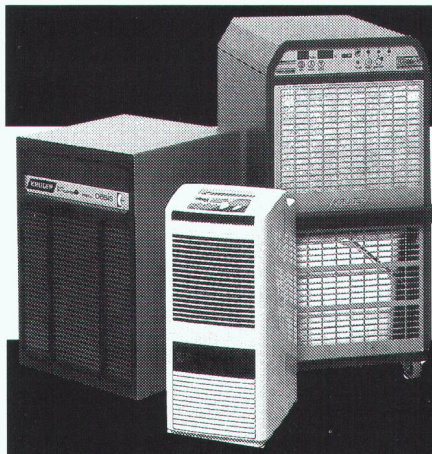
Ausstellung 19. Aug. – 5. Sept. 1993
im Parktheater Grenchen
Werktags 17–20 h / Sa So 10–12, 14–18 h

HYDROSAAT

Begrünungen - Rollrasen
Geotextilien - Biosol - Ingenieurbiologie

HYDROSAAT AG
Fax 037/23 10 77

Tel. 037/ 22 45 25
Tel. 031/981 22 44



Schluss mit teuren Feuchteschäden! Luftentfeuchtung

Ob Keller, Lager, Wohnraum, Zivilschutz-
anlage oder Industriebetrieb, Krüger-
Kondensations-Geräte arbeiten zuver-
lässig, vollautomatisch und wirtschaftlich!

Verlangen Sie detaillierte Unterlagen!

Krüger + Co.
9113 Degersheim, Tel. 071/54 54 74
Niederlassungen: Zizers GR, Samedan GR,
Dielsdorf ZH, Weggis LU, Grellingen b. Basel,
Münsingen BE, Forel VD, Gordola TI

Senden Sie mir detaillierte Infos
über Ihr Entfeuchter-Programm:

Name: _____

Strasse: _____

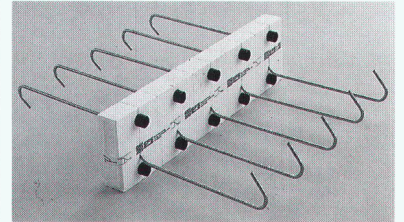
PLZ/Ort: _____

senden an: Krüger + Co, 9113 Degersheim

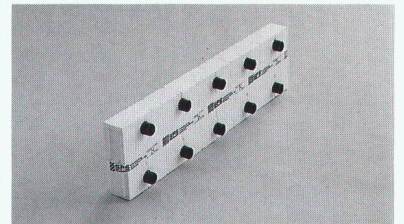
KRÜGER
seit 60 Jahren

Stadler **SFS**

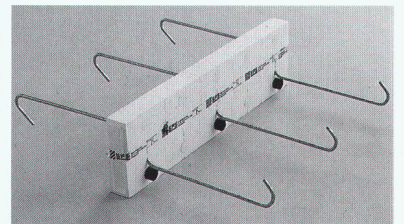
**Impulse für die Bauwirtschaft:
Mehr Freiheit für
gestalterische Visionen.**



50 % Kosteneinsparung mit
SFS-Kragplattenisolier-Elementen



Standardisierte Typenvielfalt...



...die Ihre Anforderungen erfüllen

EMPA-GEPRÜFT

Siehe EMPA-Untersuchungsbericht
129975/2 vom 5.4.91, Korrosionsprüfung

z.B. mit SFS Kragplattenisolier- Elementen

Die Kragplattenisolier-Elemente von SFS Stadler senken dort die Kosten, wo man sie nicht sieht.

Innovative Bauelemente in geforderter Qualität für rationelle Montagetechnik. Ein Beispiel für unsere Kompetenz im Bauwesen zum Erfolg unserer Kunden. Rufen Sie uns an, wir beraten Sie gerne!

Vertrieb:

Ostschweiz:
SFS Stadler
9435 Heerbrugg
Tel. (071) 70 51 51

Westschweiz:
Mofor SA
1530 Payerne
Tel. (037) 62 11 11

Übrige
Deutschschweiz:
Betomax AG
8604 Volketswil
Tel. (01) 945 04 04

Tessin:
Mofor SA
6814 Lamone
Tel. (091) 56 76 51

Tobler Stahlbau AG
Industriestrasse 8
9015 St.Gallen - Winkeln
Telefon 071-32 12 52
Telefax 071-31 49 12

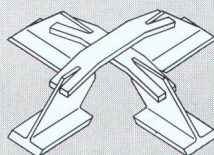
Patent angemeldet

Tobler WALM[®]

Durchstanz- nachweis inklusive

Tobler Walm[®] Stützenkopfverstärkung

- Tobler WALM[®] werden nach der neuen Stahlbeton-Norm (SIA-Norm 162/1989) dimensioniert.
- Für den projektierenden Ingenieur wird der Durchstanznachweis zum Kinderspiel.
- Maximal mögliche Durchstanzwiderstände werden unabhängig von der Stützengrösse immer erreicht.
- Tobler WALM[®] erfüllen die Brandschutzanforderungen F-90.
- Tobler WALM[®] sind schnell und einfach verlegt und lassen sich optimal in die Deckenarmierung integrieren.



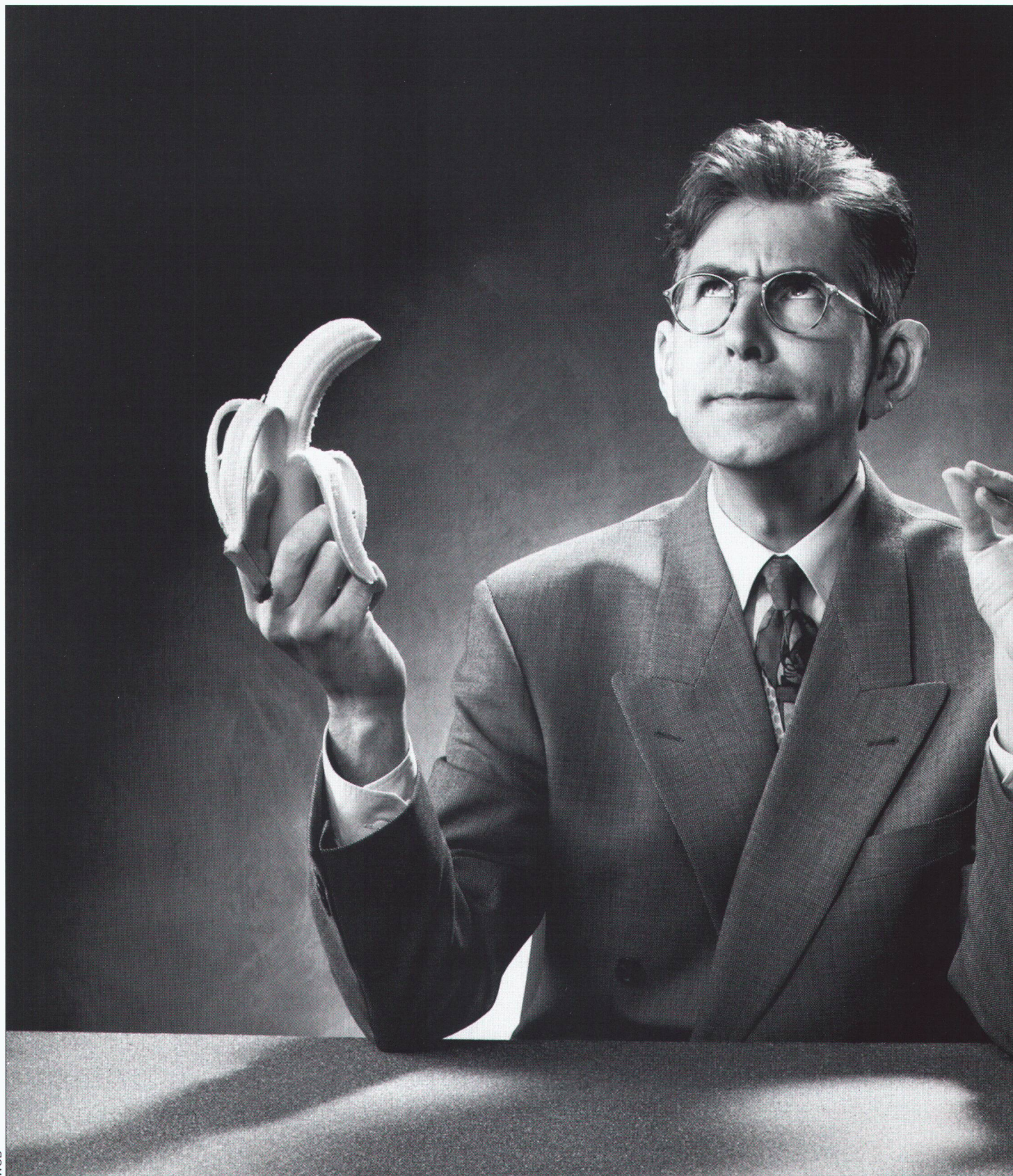
■ Informieren Sie uns ausführlich über die Stützenkopfverstärkung Tobler WALM[®]

Firmenstempel

SIA

Einsenden an:
Tobler Stahlbau AG
Industriestrasse 8

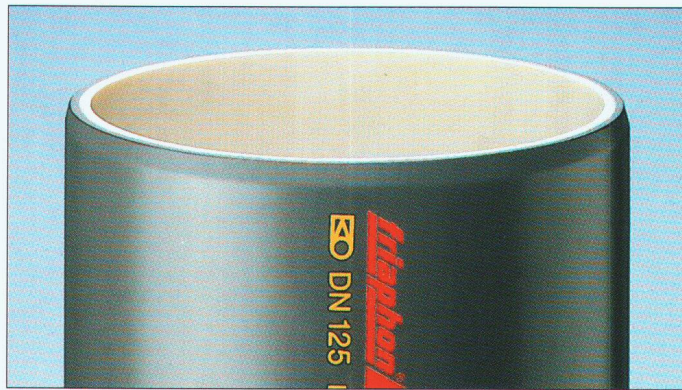
Was ist der Unterschied friaphon und einer Bar



zwischen ane?



Eine Schale mehr! Was das bringt? Eine ganze Menge: Das friaphon Hausabfluß-System schmeckt zwar nicht so gut wie eine Banane, ist aber genauso gesund: Und zwar für die Ohren Ihrer Kunden. ▲ Durch seine spezielle Dualtechnik bietet dieses hochwertige Kunststoff-System exzellente Schallschutzwerte. Getestet und verbrieft. ▲ Und das bringt einfach ein wenig mehr Ruhe in unsere lärmende Welt.



Die friaphon Dualtechnik: für mehr Ruhe in einer lärmenden Welt. Von DN 75 bis DN 160.

Aber es hört noch nicht auf: ▲ Als Planer profitieren Sie mit friaphon auch von unserem Service-Mehrwert: Mit ausführlichen Unterlagen und den hochqualifizierten Friatec Planer-Beratern. ▲ Daß Sie mit friaphon nicht nur ein leises, sondern auch ein ganz besonders sicheres, umweltfreundliches und recyclingfähiges Programm benutzen, würden wir Ihnen gerne mit weiteren Informationen beweisen. Sie können uns gerne anrufen oder schreiben. ▲

SSIV Nr. 26001



FRIATEC AG
Rundbuckstraße 6 · Postfach 30
CH-8212 Neuhausen 2
Telefon 0 53/22 14 22
Fax 0 53/22 71 00

friaphon®
HAUSABFLUSS-SYSTEM

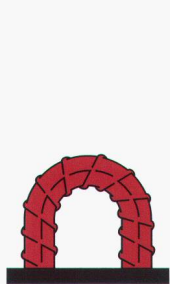
Biegen Sie bequem ab. Und immer öfter auch in Richtung Korrosionsschutz.

Der beliebte Betonstahl-Schieber ist wieder erhältlich. Angepasst an die Norm SIA 162/1989. Zur Bestimmung der Mindestwerte von Abbiegungen und Verankerungslängen normaler Betonstähle.

Mit ergänzenden Informationen zum korrosions-resistenten Optimar.

Wichtige Anwendungsbereiche des mit Epoxidharz beschichteten Betonstahls:

Kunstabauten:



Tunnels



Brücken



Galerien



Stützmauern

Wasserführende Bauten:



Reservoirs



Kläranlagen



Schwimm- & Thermalbäder

Hochbauten:



Labors/Spitäler



Abwasser-Kanäle



Vorfabrizierte Elemente



Käsereien



Galvanische & chem. Betriebe

VonRoll

OPTIMAR

Korrosionsschutzter Betonstahl
Acier à béton à revêtement anti-corrosion

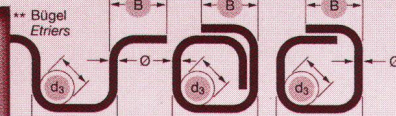
Ø mm 6
A_s mm² 28,3
kg/m 0,222

Gewichte und Querschnitte
Poids et diamètres

OPTIMAR

Für Kunstbauten, die zum National- und Hauptstrassennetz gehören, gelten die Richtlinien des Bundesamtes für Strassenbau.
Les ouvrages d'art appartenant au réseau de routes nationales et principales sont régis par les directives de l'Office fédéral des routes.

d₃ min. mm 25
A min. mm 50
B min. mm 50



Ausbildung von Formen und Abbiegungen

nach Norm SIA 162 (1989), Ziffer 4 34.
**OPTIMAR: Der Wert d₃ ist auf 6 Ø zu erhöhen.

Façonnage et pliage

selon norme SIA 162 (1989), chiffre 4 34.

**OPTIMAR: La valeur d₃ doit être augmentée à 6 Ø.

Abbiegungen	Coudes	d ₁ = 15 Ø	alle/tous
Haken	Crochets	d ₂ = 6 Ø	≤ 20 mm
		d ₂ = 8 Ø	> 20 mm, ≤ 30 mm
		d ₂ = 10 Ø	> 30 mm, ≤ 40 mm
Bügel	Etriers	d ₃ = 4 Ø	≤ 16 mm

Verankerungslängen l_b nach Norm SIA 162 (1989), Ziffer 4 35, genormt für Ø ≤ 30 mm und Beton ≥ (L)B 35/25. In Beton ≤ (L)B 30/20 sind die angegebenen Werte um 5 Ø zu erhöhen.

Betonstahl-Schieber

Zur Bestimmung der Mindestwerte von Abbiegungen und Verankerungslängen.

Bitte schicken Sie mir Exemplare des neuen Schiebers.

Ingenieurbüro: _____

Strasse: _____

Plz: _____

Ort: _____

Sachbearbeiter/in: _____

Telefon: _____

Bitte einsenden an:

Von Roll AG, Departement Stahlprodukte, 4563 Gerlafingen
Telefon 065 342 222, Telefax 065 354 078

Coupon

en.
(1989), chiffre 4 35,
ons de type ≥ B(L)
valeurs indiquées
ées de 25%.
Umhüllung des
enrobage complet
sversale
Norm SIA 162
989), chiffre 4 36.

Seite/page 1

011.92.018

Bruppacher & Partner