

Objektyp: **Advertising**

Zeitschrift: **Schweizer Ingenieur und Architekt**

Band (Jahr): **111 (1993)**

Heft 36

PDF erstellt am: **27.06.2024**

### **Nutzungsbedingungen**

Die ETH-Bibliothek ist Anbieterin der digitalisierten Zeitschriften. Sie besitzt keine Urheberrechte an den Inhalten der Zeitschriften. Die Rechte liegen in der Regel bei den Herausgebern.

Die auf der Plattform e-periodica veröffentlichten Dokumente stehen für nicht-kommerzielle Zwecke in Lehre und Forschung sowie für die private Nutzung frei zur Verfügung. Einzelne Dateien oder Ausdrucke aus diesem Angebot können zusammen mit diesen Nutzungsbedingungen und den korrekten Herkunftsbezeichnungen weitergegeben werden.

Das Veröffentlichen von Bildern in Print- und Online-Publikationen ist nur mit vorheriger Genehmigung der Rechteinhaber erlaubt. Die systematische Speicherung von Teilen des elektronischen Angebots auf anderen Servern bedarf ebenfalls des schriftlichen Einverständnisses der Rechteinhaber.

### **Haftungsausschluss**

Alle Angaben erfolgen ohne Gewähr für Vollständigkeit oder Richtigkeit. Es wird keine Haftung übernommen für Schäden durch die Verwendung von Informationen aus diesem Online-Angebot oder durch das Fehlen von Informationen. Dies gilt auch für Inhalte Dritter, die über dieses Angebot zugänglich sind.

Ein Dienst der *ETH-Bibliothek*  
ETH Zürich, Rämistrasse 101, 8092 Zürich, Schweiz, [www.library.ethz.ch](http://www.library.ethz.ch)

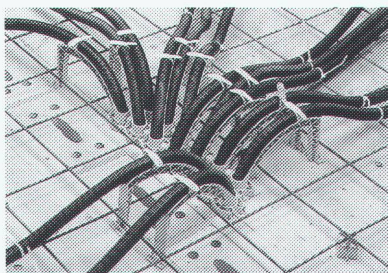
<http://www.e-periodica.ch>

**Das Trinkwasser-Installationssystem  
für die moderne Haustechnik**

# JRG Sanipex®

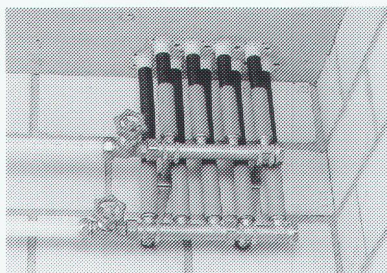
- Korrosionsbeständig
- Geräuscharm
- Für Kalt- und Warmwasser bis 95°C
- Auswechselbar bei Beschädigung
- 7 Dimensionen von 16–63 mm
- Rohre aus hochwertigem Kunststoff VPE
- Geeignet für alle Bauformen

## Einlegehilfen



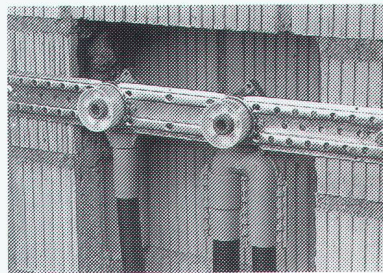
Für die Verlegung von Rohren  
in Böden, Decken und Wänden

## Verteiler-Programm



Alle wasserführenden System-  
teile aus korrosionsbeständigem  
Rotguss

## Dosenprogramm



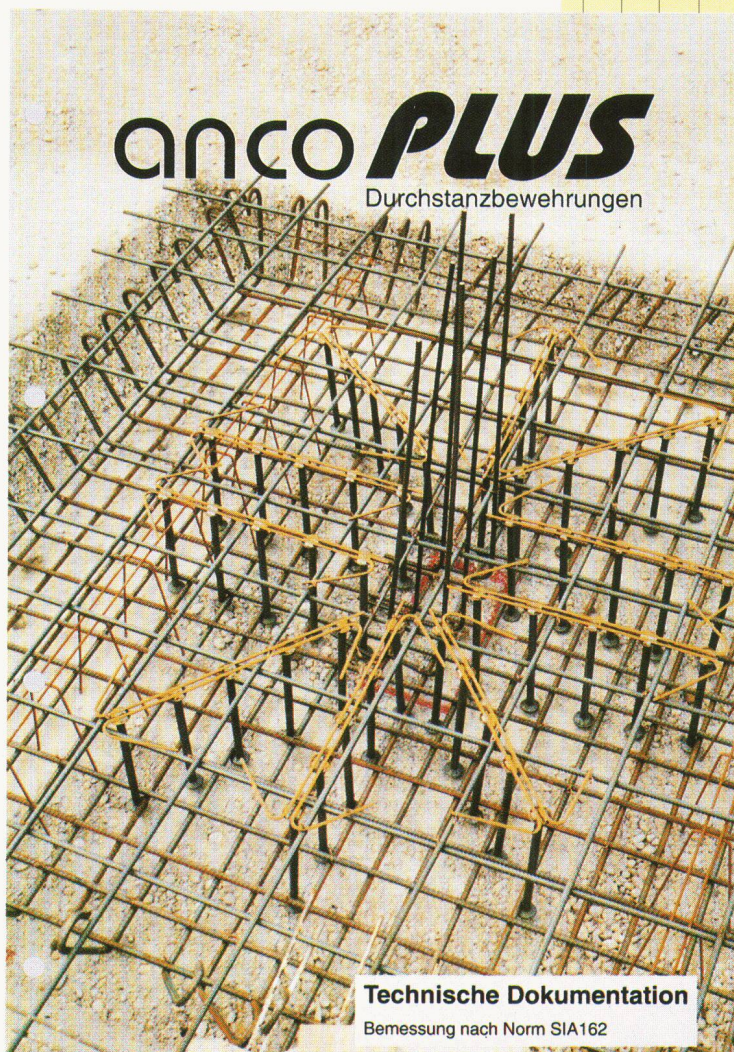
Komplettes Dosenprogramm  
für alle Verlegearten

# JRG Gunzenhauser

**Armaturen ● Sanipex® ● Metallguss**

J. + R. Gunzenhauser AG, Metallgiesserei-Armaturenfabrik, Hauptstrasse 130, CH-4450 Sissach, Telefon (061) 975 22 22, Telex 966 108, Telefax (061) 975 22 00 / J. + R. Gunzenhauser SA, Via Monte Brè 8, CH-6900 Lugano, Telefon (091) 23 47 46, Telefax (091) 22 62 84 / JRG Gunzenhauser GmbH, Stuttgartstrasse 15-17, D-4600 Dortmund, Telefon (0231) 59 30 32 + 59 50 71, FS 822 7085, Telefax (0231) 59 04 23 / Kundenberatung JRG Gunzenhauser, Porzellangasse 35, A-1091 Wien, Telefon (0222) 310 39 98-0, Telefax (0222) 310 39 99 75

Bilder die beweisen, dass **Durchstanzprobleme** auch wirtschaftlich und normenkonform gelöst werden können.



Diese **ancoPLUS-Dokumentation** können Sie übrigens kostenlos bei ancotech ag beziehen.

... nach dem 3-Punkte-Plan entwickelt worden:

- 1.) normenkonform
- 2.) wirtschaftlich (auch unter dem Strich)
- 3.) verlegefreundlich (und dies nicht nur auf dem Papier)

**ancoPLUS®** - Durchstanzbewehrungen, worauf Sie sich verlassen können!

**ancotech**

**Spezialbewehrungen**

CH-8165 Schöfflisdorf Wehntalerstrasse 9 Tel: 01/856 16 66 Fax: 01/856 17 50  
CH-1052 Le Mont s.Lausanne En Budron E9 Tél: 021/652 61 60 Fax: 021/652 78 78

# ZUKUNFTSWEISEND

## Auf und davon

### Moderne Oeko-Technologie

### TASKI combimat 1500/1700/1900 setzt neue Maßstäbe

Leistungsfähige Technik kann begeistern! Insbesondere dann, wenn sie mit zukunftsweisender Oekologie vernetzt ist. Dann entstehen neue Leistungsstandards, wie sie in den Scheuersaugmaschinen TASKI combimat 1500/1700/1900 verwirklicht wurden.

- Das patentierte **CSD-Dosiersystem** passt die Menge der Reinigungslösung der Fahrgeschwindigkeit an – wirtschaftlich und umweltfreundlich.
- Wahlweise **Wasser-Recycling** für weniger Verbrauch und mehr Leistung.
- Die Kunststoffteile mit Kennzeichen zur **Wiederverwertung**.



## TASKI

Lever Sutter AG CH-9542 Münchwilen, Telefon 073/27 27 27, Fax 073/27 22 53

# ALLES AUS EINER HAND

*Feller*

Feller AG

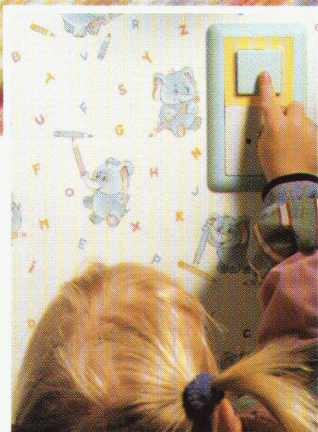
CH-8810 Horgen

Telefon 01 728 72 72

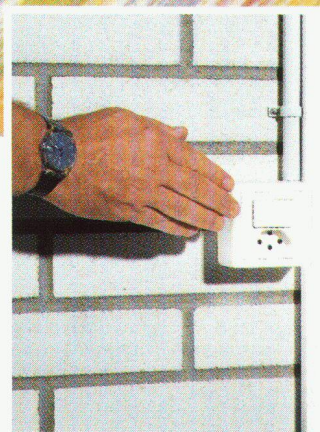
Telefax 01 728 72 99

Ein Design, elf Kunststoff- und vier Metall-Farben für alle Anwendungsbereiche vom Keller bis zum Dach. Das ist EDIZIO von Feller. Das bedeutet Elektroinstallation mit System.

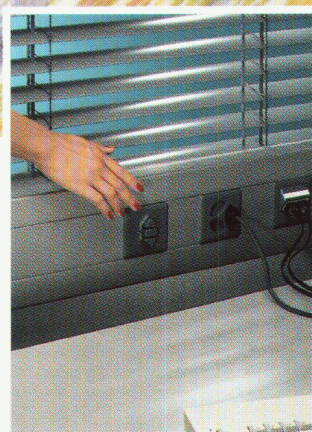
*Edizio*  
by  
FELLER



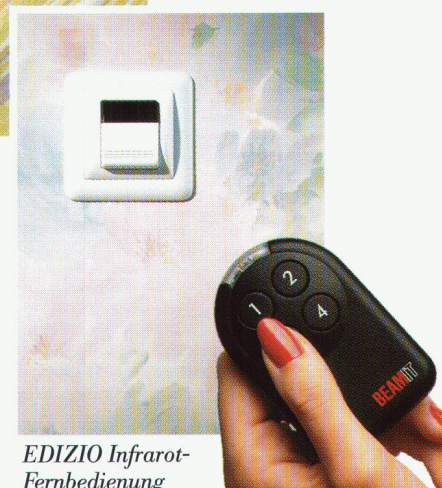
EDIZIO Unterputz



EDIZIO Aufputz



EDIZIO für  
Installationskanäle



EDIZIO Infrarot-  
Fernbedienung

# I SUPERTECHNE

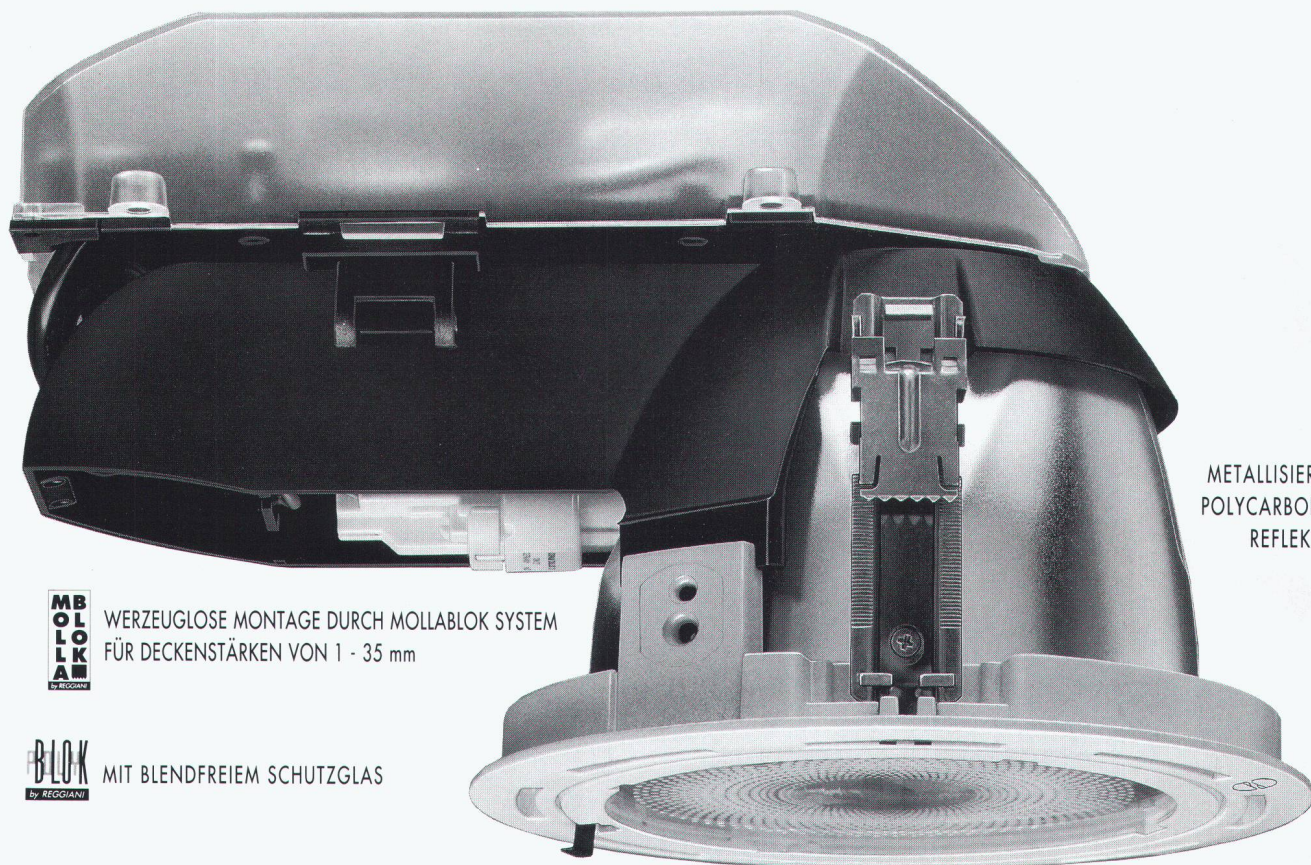
67 LEUCHTEN FÜR ALLE LEUCHTMITTEL EINSCHLIESSLICH NOTLICHT-EINSETZE

DESIGNER FABIO REGGIANI

IP 44 

BEISPIEL 77.6401 SUPERTECHNE COMPACT FÜR 13W TC-D LAMPEN IN HORIZONTALER BRENNLAGE

SCHUTZKLASSE II 



METALLISIERTER  
POLYCARBONAT  
REFLEKTOR

**MOLLABLOK**  
by REGGIANI

WERZEUGLOSE MONTAGE DURCH MOLLABLOK SYSTEM  
FÜR DECKENSTÄRKEN VON 1 - 35 mm

**BLOK**  
by REGGIANI

MIT BLENDFREIEM SCHUTZGLAS

 ZEICHEN

AEROVENTILATIONSSYSTEM  
**AVS**  
by REGGIANI



**SUPERTECHNE COMPACT 77.6401** KLEINER DECKENAUSCHNITT DA 150 mm NIEDRIGE EINBAUTIEFE ET 100/140 mm



# REGGIANI



Hier werden Ihre  
Wünsche Wirklichkeit:

- 2543 Lengnau, H. Bucher AG  
Tel. 0 65/52 53 53
- 3053 Münchenbuchsee, Rohrer AG  
Tel. 0 31/8 69 20 47
- 3426 Aeffigen, Cuizina AG  
Tel. 0 34/45 60 85
- 3653 Oberhofen, Mathys Küchen AG  
Tel. 0 33/43 22 00
- 3939 Visp, Getaz Romang SA  
Tel. 0 28/46 77 07
- 4153 Reinach, Allnorm Küchen AG  
Tel. 0 61/7 11 45 00
- 4324 Obermumpf, P. Zurfluh  
Tel. 0 64/63 14 15
- 4589 Aetingen, M. Minger  
Tel. 0 65/65 11 48
- 4614 Hägendorf, Sabag AG  
Tel. 0 62/46 43 43
- 4665 Oftringen, G. Plüss AG  
Tel. 0 62/97 16 77
- 4937 Ursenbach, Begert AG  
Tel. 0 63/56 26 25
- 5033 Buchs, ASTRA Küchen AG  
Tel. 0 64/22 69 36
- 5103 Wildegg, R. Jost-Widmer & Co.  
Tel. 0 64/53 12 29
- 5630 Muri, Frawag AG  
Tel. 0 57/44 55 90
- 6010 Kriens, D & R AG  
Tel. 0 41/42 11 00
- 6023 Rothenburg, Sabag Luzern AG  
Tel. 0 41/50 33 77
- 6110 Wolhusen, Gawo Gasser AG  
Tel. 0 41/71 12 28
- 6214 Schenkön, AMBIANCE Küchen  
Tel. 0 45/21 09 19
- 6343 Rotkreuz, O. Stuber AG  
Tel. 0 42/64 44 63
- 6353 Weggis, H. Imgrüth  
Tel. 0 41/93 27 33
- 6438 Ibach, Betschart & Heinzer AG  
Tel. 0 43/21 35 66
- 7017 Flims-Dorf, J. Boner  
Tel. 0 81/38 13 24
- 7205 Zizers, Sohler Holzbau AG  
Tel. 0 81/51 27 23
- 7270 Davos, C. Ambühl  
Tel. 0 81/43 71 47
- 7403 Rhäzüns, D. Camenisch  
Tel. 0 81/37 26 90
- 7505 Celerina, F. De Pedrini AG  
Tel. 0 82/ 3 34 81
- 8047 Zürich, K. Keller AG  
Tel. 01/4 92 07 70
- 8050 Zürich, A. Steiner  
Tel. 01/3 21 15 15
- 8105 Regensdorf, H. Gut-Tobler  
Tel. 01/8 40 02 05
- 8181 Höri, R. Grimm  
Tel. 01/8 60 41 80
- 8400 Winterthur, ATHENA-Küchen AG  
Tel. 0 52/2 33 57 04
- 8400 Winterthur, WK-Küchen AG  
Tel. 0 52/2 33 35 34
- 8427 Freienstein, G. Riediker  
Tel. 01/8 65 12 60
- 8460 Marthalen, Weinland-Küchen  
Tel. 0 52/43 20 32
- 8570 Weinfelden, Küchenstudio Fels  
Tel. 0 72/22 75 22
- 8580 Amriswil, Gyger AG  
Tel. 0 71/67 75 67
- 8600 Dübendorf, P. Bachofen  
Tel. 01/8 21 07 85
- 8604 Volketswil, SABEZ AG  
Tel. 01/9 45 00 88
- 8620 Wetzikon, Oberland-Küchen  
Tel. 01/9 30 23 30
- 8702 Zollikon, Ehrat AG  
Tel. 01/3 91 86 33
- 8730 Uznach, A. Bernet  
Tel. 0 55/71 11 41
- 8737 Gommiswald, Urs Moos  
Tel. 0 55/72 45 64
- 8754 Netstal, W. Rüegg AG  
Tel. 0 81/7 38 11 38
- 8802 Kilchberg, A. Sörensen AG  
Tel. 01/7 15 33 33
- 8834 Schindellegi, B. Schnüriger  
Tel. 01/7 84 88 90
- 8896 Flumserberg, Wildhaber AG  
Tel. 0 81/7 33 13 18
- 8932 Mettmenstetten, Emil Ott  
Tel. 01/7 67 11 62
- 9000 St. Gallen, ASMO AG  
Tel. 0 71/25 00 25
- 9100 Herisau, Schmidhauser AG  
Tel. 0 71/51 66 30
- 9437 Marbach, Küchenbau Marbach AG  
Tel. 0 71/77 18 17
- 9470 Buchs, EDU AG  
Tel. 0 81/7 58 38 60
- 9500 Wil, ATRIUM-Küchen  
Tel. 073/23 42 04
- 9532 Rickenbach, ASMO AG  
Tel. 0 73/23 88 53
- 9642 Ebnat-Kappel, Gebr. Scheiwiler AG  
Tel. 0 74/3 33 22

# Wie man renoviert, ohne gleich auf den Putz zu hauen.

Modell ALLNORRO



■ bogner werbung, FN

COUPON

Bitte senden Sie mir  
 aktuelle, kostenlose  
Prospektinformationen;  
 das grosse ALNO Journal  
gegen eine Schutzgebühr von  
Fr. 5,- in Briefmarken.

Name \_\_\_\_\_

Adresse \_\_\_\_\_

Telefon \_\_\_\_\_

W/36

**W**ohl kaum einen Raum können Sie mit neuen Möbeln so nachhaltig verändern wie Ihre Küche. Durch eine **neue, massgeplante Einbauküche von ALNO**. Die passt sich nicht nur Ihrem geänderten Geschmack an, sondern auch jedem Zentimeter Ihrer Wohnung. So dass Sie beim Kauf einer ALNO nur höchst selten auf den Putz hauen müssen, um Fensternischen, Kaminvorsprünge etc. aus dem Weg zu gehen. Vielleicht holen Sie sich jetzt **ein bisschen Appetit?**

Mit einem Besuch bei **Ihrem Fachhändler**.

Oder beim Blättern in unserem farbenprächtigen Journal.

Einfach Coupon an ALNO AG, Abt. W/36, Hardhofstrasse 15, 8424 Embrach, senden. Per Fax anfordern: 01/8 76 05 45. Oder anrufen unter 01/8 76 05 55.

**ALNO**<sup>®</sup> ...die Welt der Küche

# Offene Türen



## Offene Türen finden Sie bei Hörmann

wenn es darum geht, die dem Anwendungszweck angepasste, funktionelle und zudem formschöne Tür in einwandfreier Qualität zu finden:

Sicherheitstüren (EMPA geprüft), Brandschutztüren (VKF zugelassen), Pendeltüren, Hauseingangstüren, Innentüren, Mehrwecktüren usw. Die beinahe unbegrenzte Vielfalt des Hörmann-Türen-Angebots in unzähligen Ausführungen und Farben deckt jedes Be-

dürfnis im Haus und im Gewerbe- und Industriebetrieb ab.

**Kundenfreundliches Vertriebssystem:** Beratung, Verkauf, Einbau und Service der Hörmann-Türen erfolgen ausschliesslich über die Hörmann-Vertrauensfachleute in Ihrer Nähe. Informieren Sie sich über Qualität und Leistungsfähigkeit des Hörmann-Bauelemente-Programms, fordern Sie das Tore- und Türen-Know-how an bei:

Ja, senden Sie mir kostenlos und unverbindlich Informationen über das Hörmann-Bauelemente-Programm

Firma

Name

Adresse

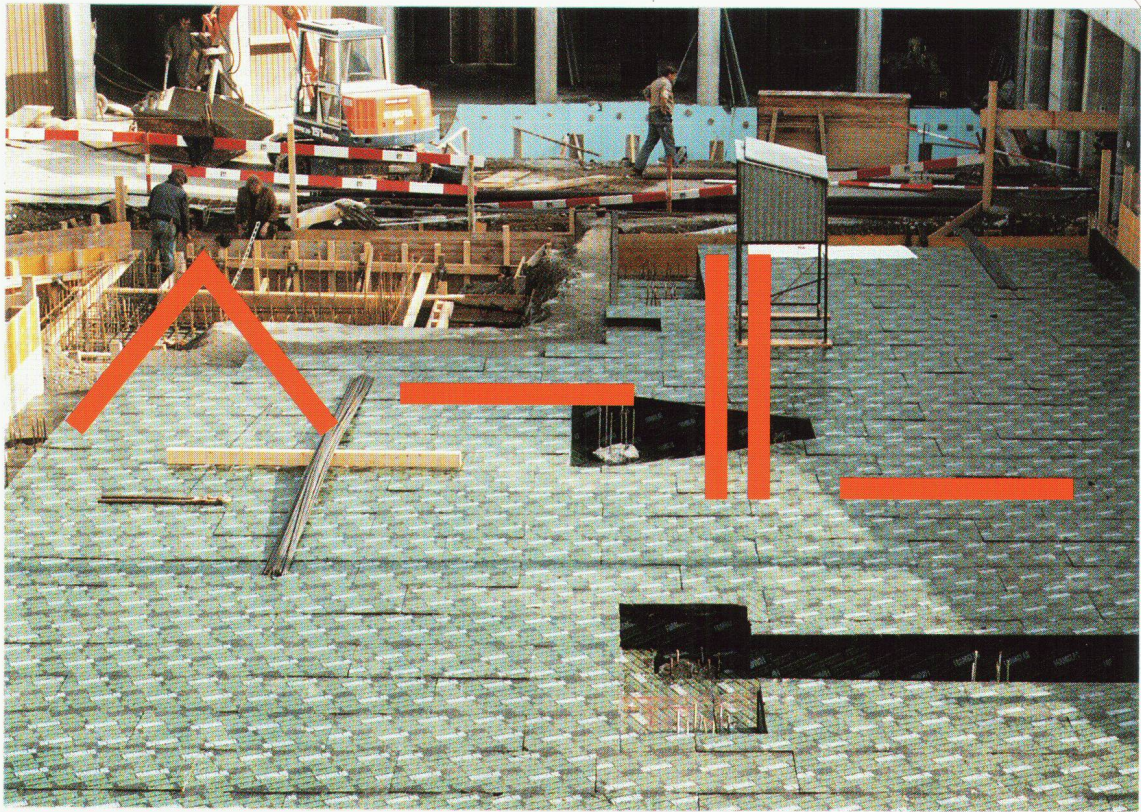
PLZ / Ort

**HÖRMANN**  
Tore • Türen • Zargen • Fenster

Hörmann (Schweiz) AG, 4703 Kestenholz  
Telefon: 062 - 63 25 85 Telefax: 062 - 63 26 06



# FOAMGLAS®-FLOOR BOARD, die lastabtragende Bodendämmung in Trockenbauweise.



FOAMGLAS®-FLOOR BOARD, eine Weiterentwicklung von Pittsburgh Corning für die Bodendämmung in Trockenbauweise (im Bild die Verlegung von FOAMGLAS®-FLOOR BOARD unter der Bodenplatte eines Wohngebäudes).

**Hohes und formstabiles Tragverhalten, Alterungs-, Feuchtigkeits- und Ungezieferbeständigkeit machen FOAMGLAS® zum idealen lastabtragenden Dämmstoff.**

Lastabtragende Bodendämmungen müssen sich, nebst ihrer langfristigen, konstruktiv-statischen und bauphysikalischen Eignung, heute insbesondere auch an ihrer ganzheitlichen ökologischen Tauglichkeit messen lassen.

Ob Flächen-, Punkt- oder rollende Belastung, ob Langzeit- oder Kurzzeit-Belastung, ob erdberührt unter Gründungs-/Bodenplatten oder unter hydraulisch gebundenen Nutzschieben und Gussasphaltbelägen, ob in Abhängigkeit der gewählten Dämm- und Dichtungskonzepte als FOAMGLAS®-Platten in Kompaktbauweise oder als FOAMGLAS®-FLOOR BOARD in Trockenbauweise:

FOAMGLAS® erfüllt sämtliche Anforderungen einer leistungsfähigen und langlebigen Bodendämmung.

FOAMGLAS® und FOAMGLAS®-FLOOR BOARD gewinnen dank ihrer in ganzheitlicher Betrachtung einzigartigen physikalischen und ökologischen Eigenschaften zunehmend an Boden.

**Detaillierte Unterlagen**

- «FOAMGLAS®-Produkte für Bodendämmungen» und
- «Bemessungstabeln für elastisch auf Dämmstoffen gebettete Nutzbeläge und Fahrbahnplatten unter Lasten» anfordern!

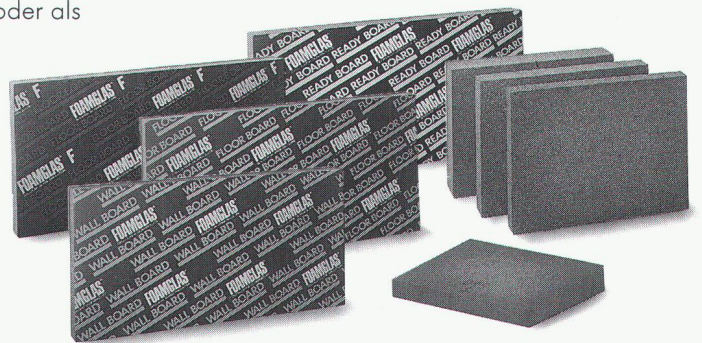
**pc** PITTSBURGH  
CORNING  
(SCHWEIZ) AG

Spitalstrasse 12  
CH-2502 Biel  
Tel. 032/23 55 55  
Fax 032/23 10 81



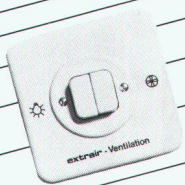
**Das komplette Dämmprogramm von Pittsburgh Corning:**

**FOAMGLAS®-Platten für die Kompaktbauweise, FOAMGLAS®-Boards für die Trockenbauweise.**

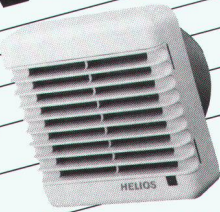


**FOAMGLAS®**  
Der Dämmstoff der Zukunft.

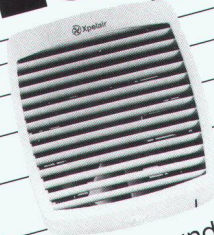
# PROFIS IN SACHEN LÜFTUNG



Nachlaufschalter



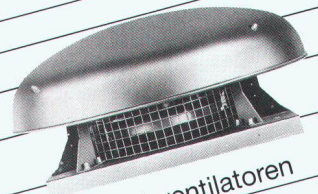
Minilüfter



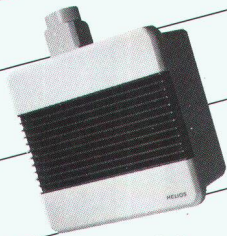
Fenster- und  
Wandventilatoren



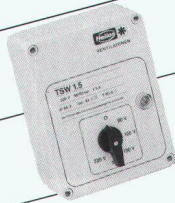
WC-Ventilatoren  
AP-Montage



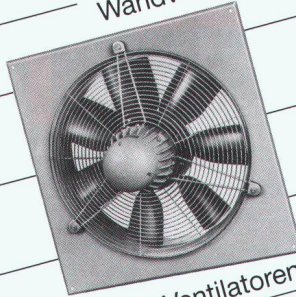
Dachventilatoren



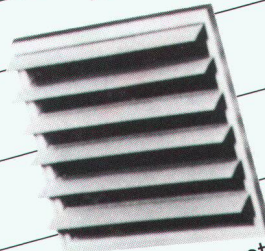
Einrohr-  
Ventilatoren



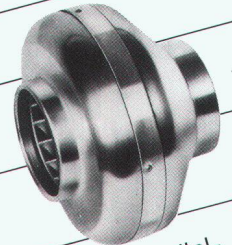
Regler-Steuerungen



Axial-Ventilatoren



Gitter, Klappen etc.



Rohr-Radial-  
Ventilatoren

8902 Urdorf/ZH  
Steinackerstrasse 36

Xpelair Helios extrair  
**HELIOS VENTILATOREN AG**  
Lufttechnik

Telefon 01/734 36 36  
Telefax 01/734 31 84

## speedikon®

*Look and feel*

**Einfache Bedienung**

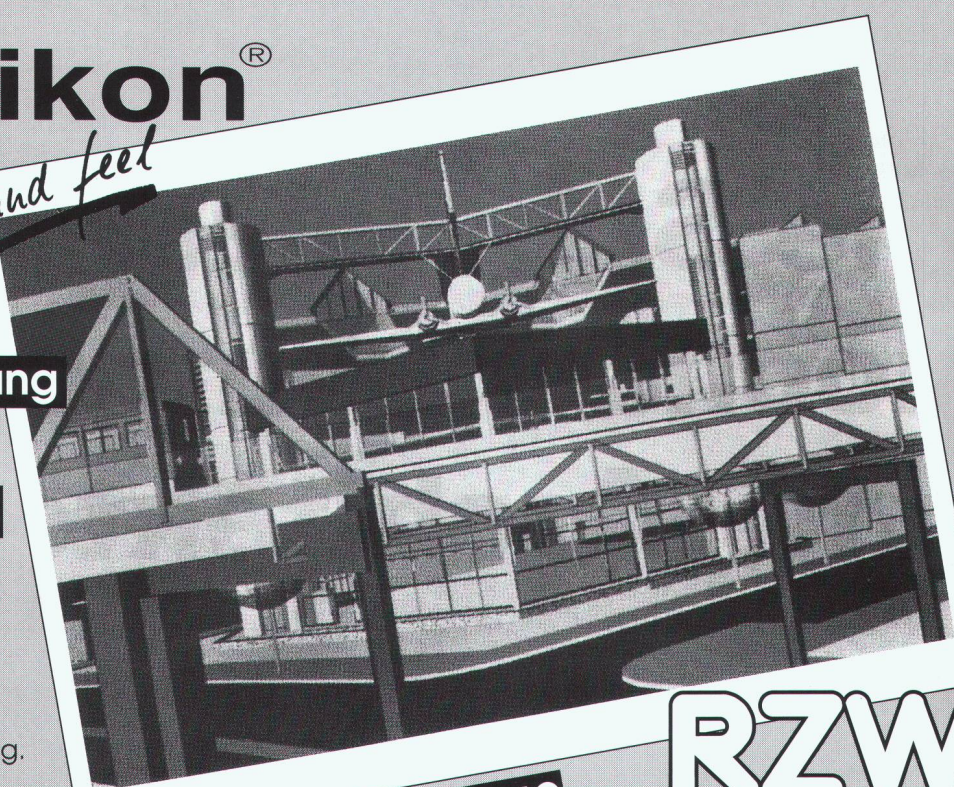
**Günstiger Preis**

**Neu auch auf PC**

Unser Angebot:  
**Speedikon Architekt**  
2D-Konstruktion  
3D- Gebäudemodell  
Schnitt / Perspektive  
Plan- und Auftragsverwaltung.

HP 715 / 33 Rechner,  
16 MB RAM, 525 MB Disk,  
2 GB Digital Audio Tape  
(41 MIPS!)

zu nur **Fr. 49'750.-** exkl. WUST



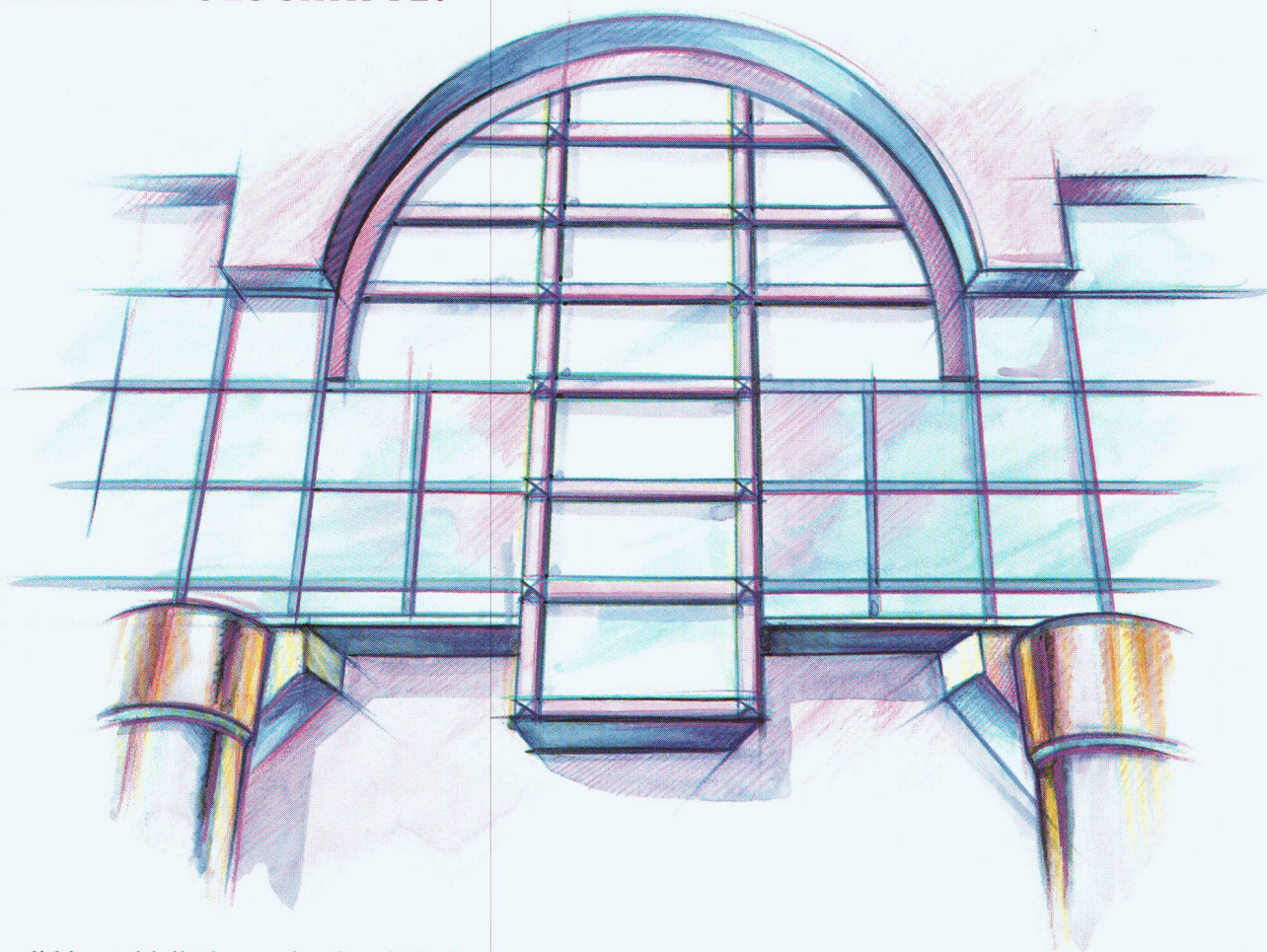
**Interessiert?**

Ausführliche Dokumentationen oder  
Vorfürhungen erhalten Sie beim

**RZW**

Walder & Trüb  
Informatik AG  
Tannackerstrasse 2  
CH-3073 Gümligen  
Tel. 031 951 21 24

# STARKE PROFILE GARANTIEREN STABILERE GESCHÄFTE.

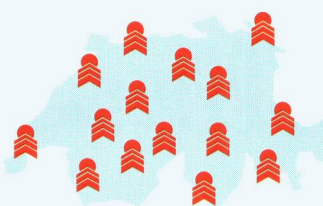


Wer solid baut, bleibt besser im Geschäft. Denn Qualität spricht sich herum und festigt auch den Ruf der Architekten, die mit Internorm-Fenstern eine besonders dauerhafte und stabile Lösung empfehlen:

Ihre Rahmen aus hochwertigen Kunststoffprofilen bleiben über Jahrzehnte formfest und schliessen auch nach tausenfachem Öffnen und Schliessen zuverlässig dicht. Sie sind unempfindlich gegen Nässe, Frost und extreme Sonneneinstrahlung. Sie brauchen kaum Unterhalt und müssen nie gestrichen werden. Dabei sind den ästhetischen Vorstellungen bei der Gestaltung von Fensterfronten kaum Grenzen gesetzt.

Doch das sind nur einige wenige von vielen guten Argumenten für die Fenster von Internorm - einem der grössten Fensterhersteller Europas. Aber besonders geschäftsfördernde für alle Architekten, die auf Internorm-Fenster bauen.

## AUF DEN INTERNORM FACHHÄNDLER KÖNNEN SIE RUHIG BAUEN.



Qualität und Vorzüge der Internorm Fenster sind für jeden Architekten gute Argumente, um die Bauherrschaft zu überzeugen. Dazu kommen noch die Zuverlässigkeit und Kompetenz der Internorm Händler. Sie sind ausgewiesene Spezialisten, tüchtige Handwerker und termingerechte Partner auf dem Bau. Damit Ihre gute Arbeit ebenso perfekt ihren Abschluss findet.

**FAKTEN UND ZAHLEN SCHWARZ AUF WEISS.** Bis jetzt tönt alles gut und schön. Bitte treten Sie mit Ihrer Dokumentation den Beweis für die Überlegenheit der Internorm Fenster an. Und vergessen Sie nicht, uns die Adresse des nächstgelegenen Internorm Fachhändlers mitzuteilen.

Name: \_\_\_\_\_ Vorname: \_\_\_\_\_

Firma: \_\_\_\_\_

Strasse: \_\_\_\_\_ PLZ/Ort: \_\_\_\_\_

Tel. : \_\_\_\_\_ Fax: \_\_\_\_\_

**EINSENDEN AN:** Infe AG, Hinterbergstrasse 15, 6330 Cham

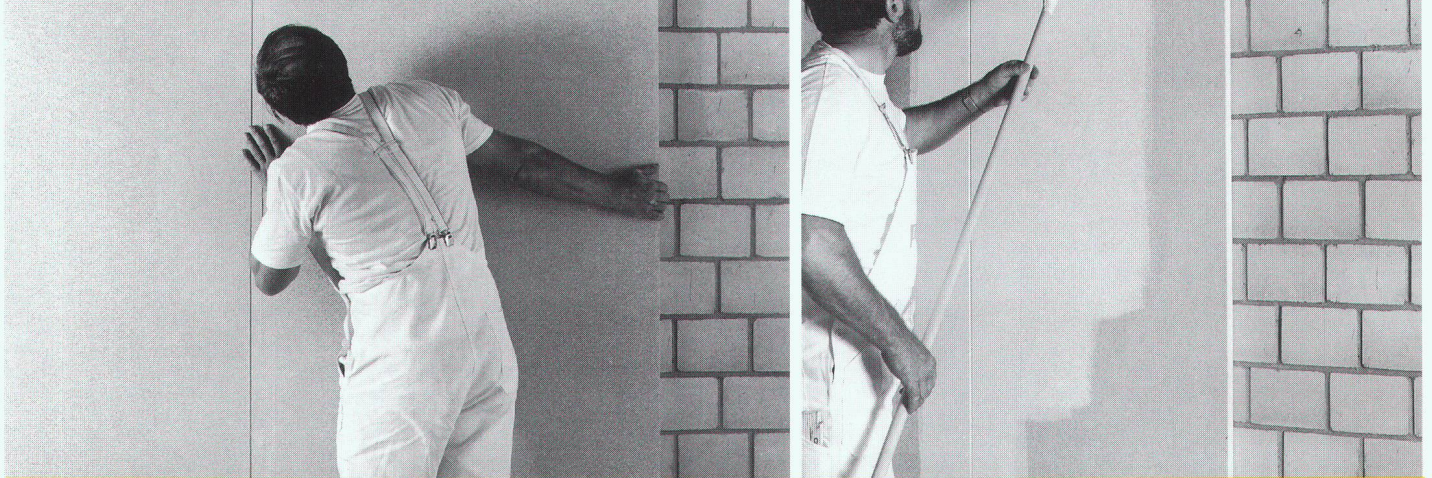
SIA 4

**Internorm**<sup>®</sup>  
FENSTER ZUR WELT

Infe AG, Hinterbergstrasse 15, 6330 Cham  
Tel. 042 42 03 26, Fax 042 42 03 32

## Wilan® und fertig

Wilan-Wandwärmeelemente mit Fertigoberflächen



Wilan-Wandwärmeelemente mit Hochwärmeelementen sind mit folgenden Fertigoberflächen produziert: mit Zementfaserplatten, mit Fertigputzdeckschichten, mit Dünnschichten oder mit Kunststoffdeckschichten. Montage: auf alle Unterkonstruktionen, zum Aufziehen oder Einlegen in Betonschalungen.

Wilan-Wandwärmeelemente für qualitäts- und kostenbewussten Gebäudewärmschutz.

So oder so, wir sind gerne zu Diensten.



**Wilan®** Anderhalden AG  
Engineering, Produktion, Beratung, Verkauf  
CH-6056 Kägiswil  
Telefon 041-66 85 85

Wilan-Wand-, -Decken-, -Dach- und -Fassadenwärmeelemente.

# Wir saugen und pumpen\*:

# Kies-Sand-Splitt

# wohin Sie wollen - auch aufs Dach!

# 061 61 10 10

\*pneumatisch

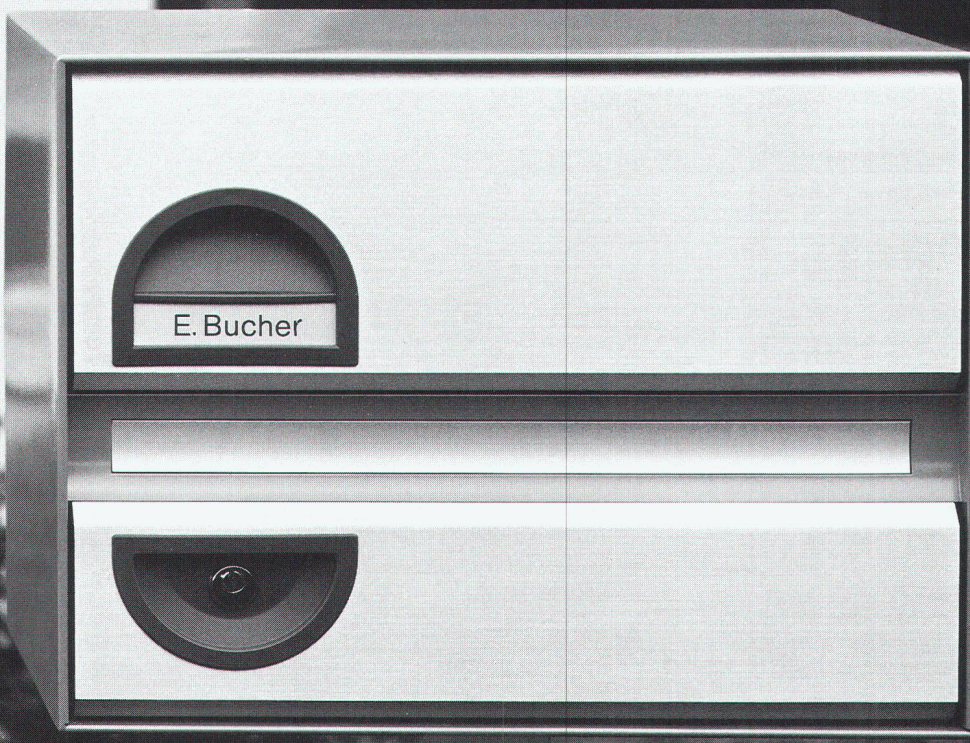
## Meyer-Spinnler AG Kieswerk Muttenz

### 1. Saugen

Mit unserer mobilen Sauganlage transportieren wir:  
Kies, Sand, Splitt, Humus, Schlamm, Kohle, Sägespäne, Schlacke (Zwischenböden) etc.  
Saugentfernung: horizontal bis 200 m  
vertikal bis 50 m  
Saugtiefe: bis 40 m

### 2. Pumpen

Unsere ebenfalls mobile und sehr kompakte Anlage fördert: Kies, Sand Splitt, Humus, Merkel etc.  
Pumpentfernung: horizontal bis 200 m  
vertikal bis 60 m



## WEMA-Box. Der rostfreie Aluminium- Briefkasten.

Als Einzelfach oder Gruppe, ob Standardmodell oder Breitformat, in jeder gewünschten Farbe, freistehend oder als Wandmodell lieferbar.



WEMA AG  
Metallbau  
Bauelemente  
Richtstrasse 5  
8304 Wallisellen  
Telefon 01/833 02 81  
Telefax 01/833 51 86

Ein Unternehmen der Firmengruppe



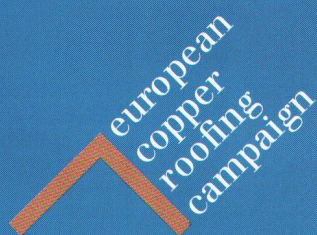
## Kupfer. Der Werkstoff

Kupfer an Dach und Fassade gibt Gebäuden Charakter. Seine einzigartige Ausstrahlung vermittelt Anspruch, Qualität, Zuverlässigkeit. Natürliche Patina schützt und setzt Akzente. Nähere Informationen senden wir Ihnen gerne zu.

- Ich / wir möchten gerne weitere Informationen über Kupfer - Profilbahnen.
- Bitte rufen Sie mich an.

Informationsdienst-  
Kupfer für Dach und Wand  
KM (Suisse) SA  
Thurgauerstr. 76  
CH-8050 Zürich

☎<.....



24. schweiz. fachmesse für

# altbau- moderni- sierung luzern

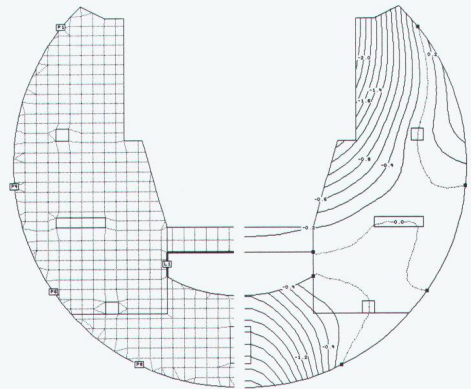
Umbau, Renovation, modernes Wohnen

**9.-13. September 1993**

Ausstellungshallen Allmend  
Öffnungszeiten 9 - 18 Uhr

**cubus**  
SOFTWARE

Eggbühlstrasse 20  
CH - 8052 Zürich  
Telefon 01 302 13 00  
Telefax 01 302 19 11



**Leistungsfähige, bedienungsfreundliche Software für das Bauingenieurwesen**

**CEDRUS-3:** Platten und Scheiben mit Finiten Elementen  
Dynamikmodul **NEU**

**STATIK-2:** 2D/3D Stabstatik mit 2. Ordnung, Dynamik, Stabilität, Vorspannung, Grafische Eingabe, Querschnittprogramme für Nachweise und Bemessung

**STATIK-2N:** Nichtlineare Stabtragwerke

**AVENA:** Nachweis und Bemessung von Stahlstäben

**PYRUS:** Nichtlineare Stützenberechnung

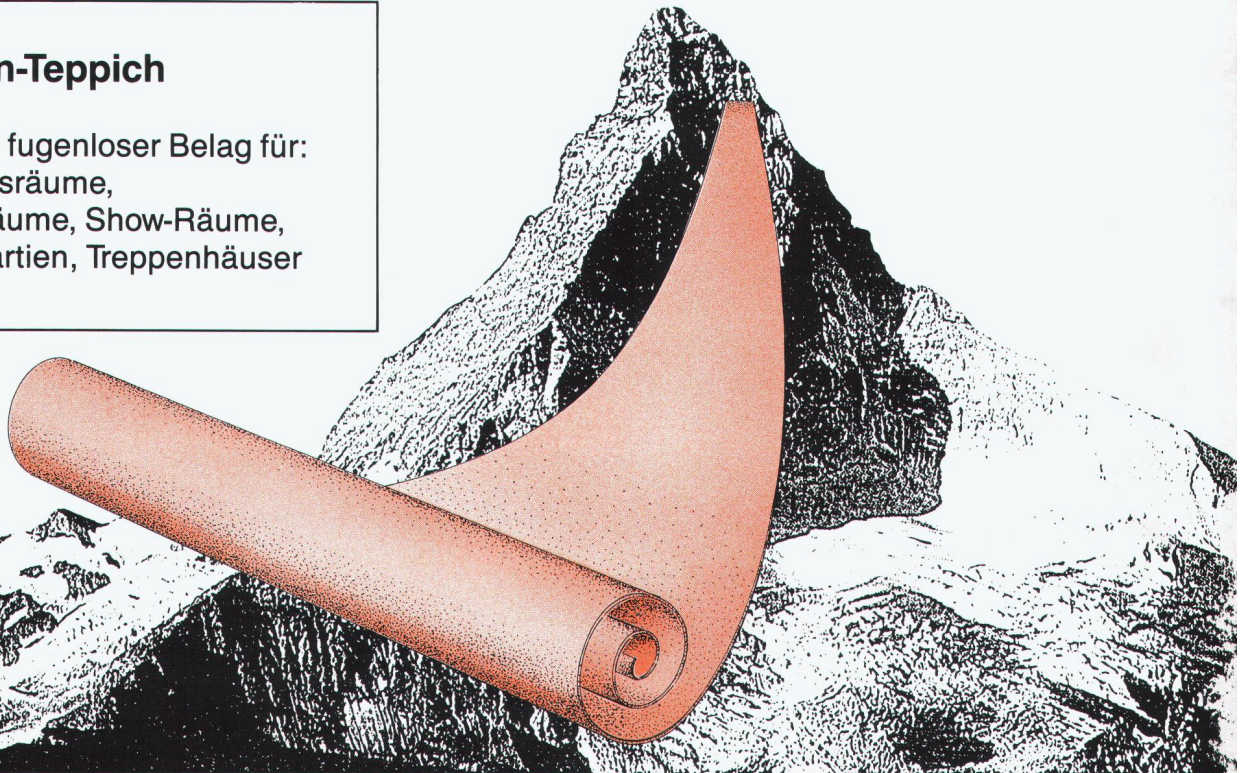
**LARIX-2:** Grundbauprogramme **NEU**

**FERRO-2:** Eisenlisten

## Naturstein-Teppich

Dekorativer, fugenloser Belag für:  
Ausstellungsräume,  
Empfangsräume, Show-Räume,  
Eingangspartien, Treppenhäuser

peko



# FORBOXIT<sup>AG</sup>

Ein Unternehmen der **forbo** Gruppe

Helgenstrasse 21/Postfach  
8403 Winterthur, Tel. 052 242 17 21, Fax 052 242 93 91

Emmenau 3, 3415 Hasle-Rüegsau  
Tel. 034 61 62 00, Fax 034 61 63 43

---

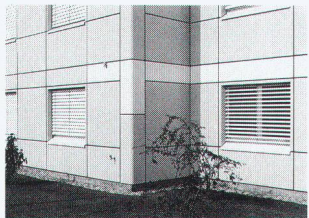
# ALUCOBOND®



# ALUCOBOND®

Verbundplatten  
für hinterlüftete  
Fassaden  
von Wohnbauten.  
Für Neubauten und  
Renovationen.

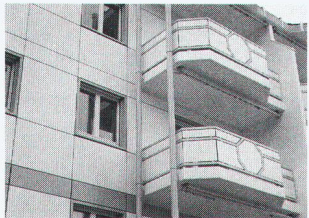
# ALUCOBOND®



# ALUCOBOND®

In 20 Farben.  
Standardqualität  
oder A2 unbrennbar  
(BKL 6.q).

# ALUCOBOND®



# ALUCOBOND®

Allega AG  
Buckhauserstrasse 5  
8048 Zürich  
Telefon 01/497 41 11  
Fax 01/497 43 54



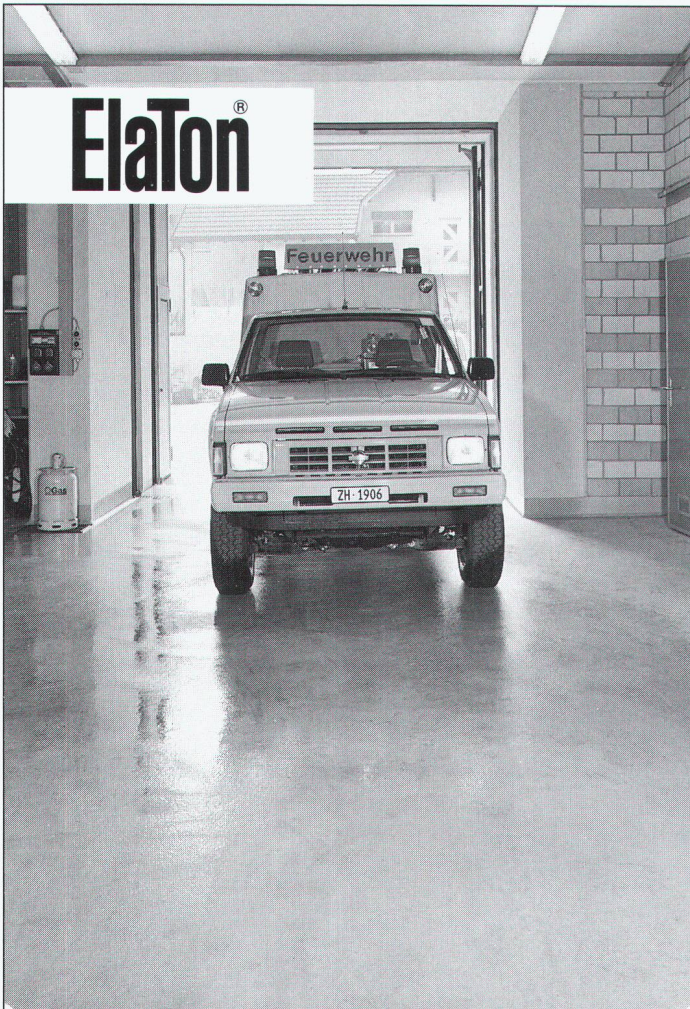
## Tankstellen gesucht.

Natürlich hat's vor dem Bundeshaus keine Aral-Tankstelle. Wir sind auch nicht so vermessen, dort eine bauen zu wollen. Tatsächlich suchen wir aber **Bauland** oder andere **Objekte** für Aral-Tankstellen. Wo? Genau das wissen Sie mit Sicherheit besser als wir. Es wäre ja möglich, dass in Ihrer Gegend geeignetes Land zur Verfügung steht, das als Standort für eine Tankstelle ideal wäre. Weil es an einer von Automobilisten stark frequentierten Strasse liegt.

Falls Sie glauben, durchaus über ein entsprechendes Grundstück zu verfügen, kontaktieren Sie uns doch einfach baldmöglichst: Telefon 061 295 21 11 oder Telefax 061 295 22 22.



# ElaTon®



Zum Thema Schutzbeläge:

## Entscheidende Millimeter

Ob Vorbeugung oder Sanierung: ELATON bietet der Stahlbetonkonstruktion nahtlosen Schutz vor schädlichen Einwirkungen. Diese neue Belagsgeneration auf Kunstharzbasis hat sich schon vielfach bewährt. In Industrie- und Gewerbebauten genauso wie auf Parkdecks, Rampen und Brücken. Überall kommt ELATON als Verbundeinheit zum Tragen: als Abdichtungs- und Verschleiss-Schicht. Hart im Nehmen, aber gering in der Dicke und im Gewicht. Verlangen Sie Unterlagen.

**StahlTon**  
Im Element am Bau

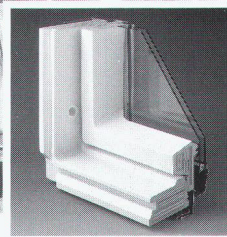
StahlTon AG · Riesbachstr. 57 · 8034 Zürich  
Tel. 01-384 89 70 · Fax 01-422 11 16

K

## Wohnen und geniessen, Tag für Tag



©VELUX ist ein eingetragenes Warenzeichen

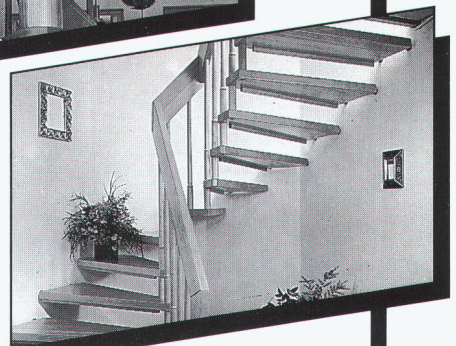
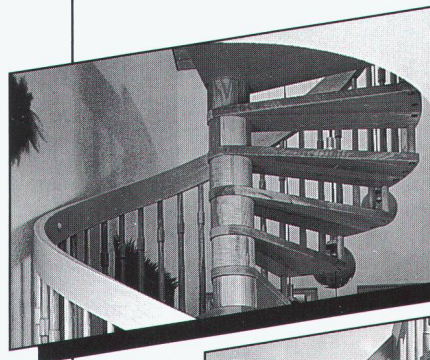


Attraktiv und praktisch wie alles von **VELUX**. Dachflächenfenster aus pflegeleichtem Polyurethan. Der Kern aus Holz. Für Badezimmer, Küchen und andere Räume mit hoher Luftfeuchtigkeit. Verlangen Sie Unterlagen.

**VELUX®**  
Dachflächenfenster

VELUX (SCHWEIZ) AG, 4632 Trimbach, Tel. 062 20 12 12, Fax 062 23 16 80

## Kompetenz auf jeder Stufe



Die kompetenten Treppenmeister:

Schreinerei Beeler AG, Erstfeld  
Hans Benzinger AG, Heldswil  
Bianchi AG, Landquart

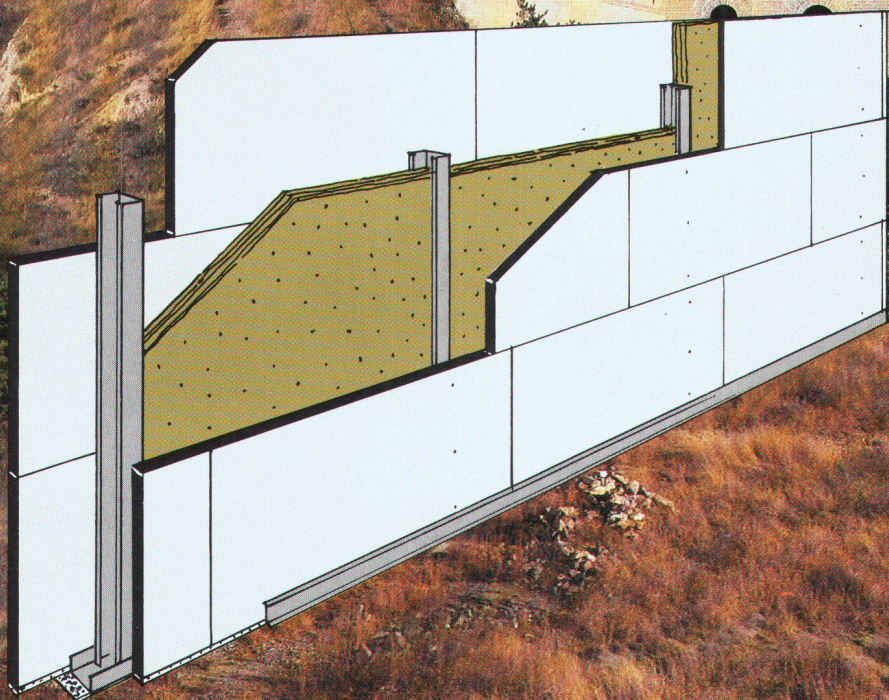
Fritz Keller Schreinerei AG  
Holztreppebau, CH-3322 Schönbühl  
Tel. 031 859 23 13, Fax 031 859 27 68



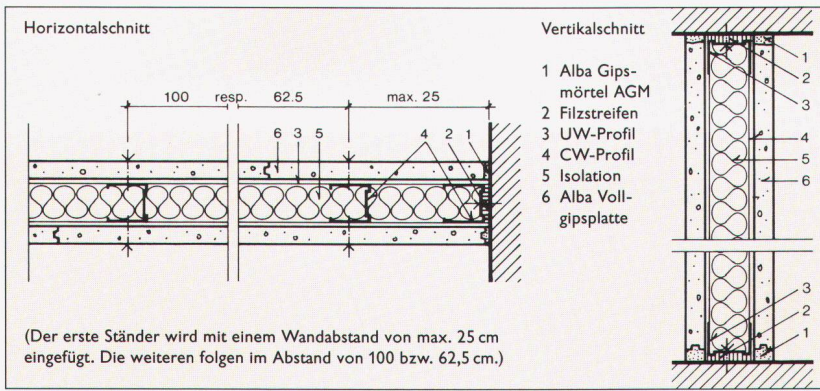
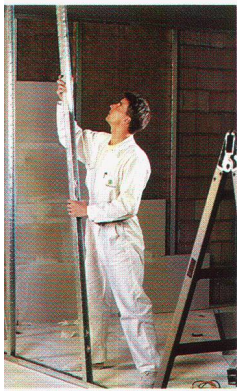
Laederach / Jaggi Bern



# Alba Ständerwand. Die ideale Verbindung von massiver Wand und Leichtbauweise.



  
**Alba**



**von Natur aus gute Eigenschaften.**

Gips ist ein Naturprodukt und tut genau das, was die Natur auch tut: Atmen. Gips sorgt für einen harmonischen Ausgleich zwischen Trockenheit und Feuchtigkeit und schafft damit ein behagliches Wohnklima. Die glasfaserverstärkten Alba Vollgipsplatten sind zudem volumenbeständig und massgenau. Die Oberfläche ist glatt – ein Verputz erübrigt sich. Und wichtig: Alba Vollgipsplatten sind ausgesprochen feuerwiderstandsfähig.

**Die Alba Ständerwand.**

Die Alba Ständerwand verbindet die soliden Vorteile einer massiven Wand mit den wirtschaftlichen Vorteilen der Leichtbauweise. Ob im Neubau oder Umbau, bei Renovierungen in Wohn- oder Industriebereich: Mit der Alba Ständerwand kommen Sie schnell voran.

Die Wand besteht aus einer Ständer-Konstruktion aus leichten Stahlblechprofilen, die mit innen 2,5 oder 4 cm Alba Vollgipsplatten belagert werden. In der üblichen Verlegeart fügen Sie einfach die Alba Platten mittels Gipskleber in Verbund zusammen und befestigen sie durch Schnellbauschrauben auf den Ständerprofilen. Vor dem Beplanken der zwei-

ten Wandseite legen Sie zur Schalldämmung und als Feuerschutz Mineralfaserplatten ein. Fenster und Türe lassen sich problemlos einbauen. Der Hohlraum zwischen den Wandschalen bietet sich zum Einlegen von Elektro- und Sanitärleitungen geradezu an. Wie an jeder Alba Wand können Sie auch hier vielfältige und handelsübliche Installationen anbringen: WC und Lavabo zum Beispiel ohne Zeitverzug mit Bevet-Tragelementen, die von der Gipsunion in Zusammenarbeit mit der schweizerischen Sanitärbranche entwickelt wurden. Für Nass- und Feuchträume ist Alba hydro zu verwenden.

Code	mm	mm	cm	cm	kg/m <sup>2</sup>	dB	F
<b>Einfachständerwand</b>							
CW-A 50/100	100	50	2,5/2,5	300*	300**	54	50* F 90
CW-A 75/125	125	75	2,5/2,5	400*	400**	54	50* F 90
CW-A 100/150	150	100	2,5/2,5	450*	450**	55	44* F 90
CW-A 50/115	115	50	2,5/4	350*	350**	69	54* F 90
CW-A 75/140	140	75	2,5/4	450*	450**	69	54* F 90
<b>Doppelständerwand</b>							
CW-A 50+50/155	155	50	2,5/2,5	350	350	55	55 F 90
CW-A 75+75/205	220	75	2,5/2,5	450	450	56	56 F 90
<b>Doppelständerwand, verlascht</b>							
CW-A 75+75/220 <sup>A</sup>	220	75	2,5/2,5	450	450	56	51 F 90

\* bei Ständerabstand 100 cm      <sup>A</sup> Ständerabstand 62,5 cm für Sanitär-Tragelemente  
\*\* bei Ständerabstand 100 und 62,5 cm

**Direktion/Verwaltung**

Gipsunion AG · SA  
CH-5113 Holderbank AG  
Telefon 064·57 51 51  
Telefax 064·57 53 53  
Telex 982 344

**Verkaufsbüros**

1880 Bex VD  
Telefon 025·63 35 37  
Telefax 025·63 32 19

3604 Thun  
Frutigenstrasse 62  
Telefon 033·36 04 22  
Telefax 033·36 04 38

4053 Basel  
Frankfurt-Strasse 14  
Telefon 061·331 90 50  
Telefax 061·331 90 36

6020 Emmenbrücke LU  
Heubächliiring 8  
Telefon 041·53 95 50  
Telefax 041·53 92 26

8953 Dietikon ZH  
Lerzenstrasse 12  
Telefon 01·740 24 04  
Telefax 01·741 11 31

9000 St. Gallen  
Bogenstrasse 14  
Telefon 071·29 10 70  
Telefax 071·27 35 02

**Werke und Auslieferungslager**

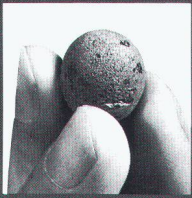
1880 Bex VD  
Telefon 025·63 24 31  
Telefax 025·63 12 74  
Telex 456 125

3627 Heimberg BE  
Telefon 033·37 11 06  
Telefax 033·37 01 21  
Telex 921 278

5113 Holderbank AG  
Telefon 064·57 52 52  
064·57 52 57 (Silo)  
Telefax 064·53 23 65  
Telex 981 402

9000 St. Gallen  
Telefon 071·27 52 52  
Telefax 071·27 53 42

...r Baumaterial-Händler



Das Leichtgranulat  
aus  
gebranntem Ton

# Leca®

**HUNZIKER** 4601 Olten Tel. 062/349 111  
Baustoffe

**für feuerbeständige  
Bauteile**

**Beim Thema Holz haben  
wir ein wichtiges  
Wörtchen mitzureden:**

Schlatter baut **Türen** sowie **Trennwände**  
und ist auch im **Innenausbau** ein (Schreiner-)  
Meister des Faches.



**SCHLATTER**

**THEODOR SCHLATTER + CO. AG**  
ESPENMOOSSTRASSE 6, 9009 ST. GALLEN  
TEL. 071 26 35 75, FAX 071 25 24 48

## Sektionaltore



**Die Ästhetik kommt  
nicht zu kurz!**

J. Stampfli AG  
CH-4553 Subingen  
Tel. 065-44 11 22  
Fax 065-44 31 79

**stampfli**

Besuchen Sie unsere permanente Fabrikstellung  
(Fassaden, Fenster, Türen, Tore)

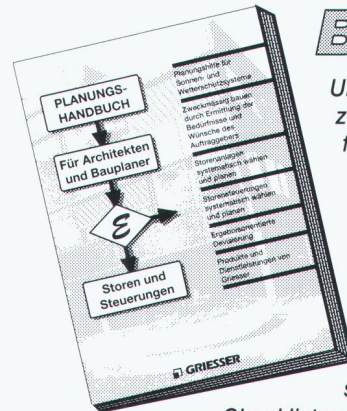


**sto**

**Farben, Putze,  
Wärmedämm-Systeme und  
Betonsanierung von Sto.**



**Bewusst bauen**



## Bestseller!

Unser Planungshandbuch würde zum Bestseller! Aber: Wir verkaufen es nicht. Wir schenken es Ihnen! Damit Sie Ihre Sonnen- und Wetterschutzanlagen künftig effizienter und kostengünstiger planen und realisieren können.

**Ob Planer oder Bauherr:**

Wir haben für Sie eine einzigartige Informationsquelle geschaffen – mit Planungsmodellen,

Checklisten und vielen nützlichen Hinweisen.

Vom Einfamilienhaus bis zum komplexen Verwaltungsbau. Sie profitieren von unserer langjährigen Erfahrung. Und erhalten einen Überblick über die Lösungen, die Griesser Ihnen zu bieten hat: Storenanlagen in 1000 Farben und mit modernstem Bedienungskomfort.

**GRIESSER**

SONNEN- UND WETTERSCHUTZANLAGEN



**Informations-Coupon**  
Senden Sie mir kostenlos Ihr  
"Planungshandbuch für  
Storen und Steuerungen"

Einsenden an:  
Griesser AG  
Informationsdienst  
CH-8355 Aadorf

Name/Vorname: \_\_\_\_\_

Firma: \_\_\_\_\_

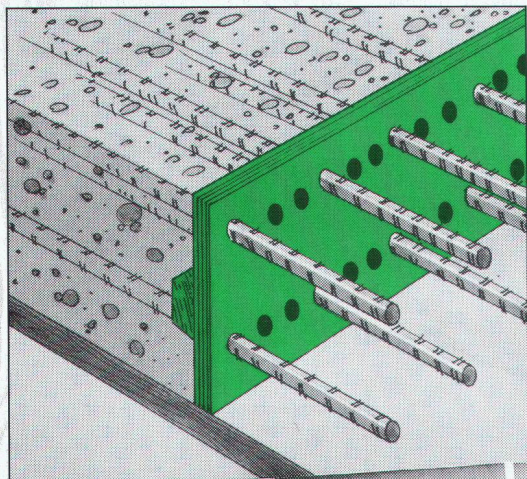
Strasse: \_\_\_\_\_

PLZ Ort: \_\_\_\_\_

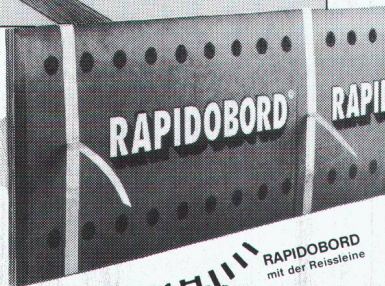
SIA

# RAPIDOBORD® ABSCHALUNG

Die praktische Lösung  
für die umweltfreundliche Baustelle



praktisch  
umwelt  
freundlich  
sicher



RAPIDOBORD  
mit der Reissleine  
- PATENTGESCHÜTZT -

- stabil
- leichte Verarbeitung
- mit integrierter Schubleiste
- schnelles Ausschalen mit der Reissleine

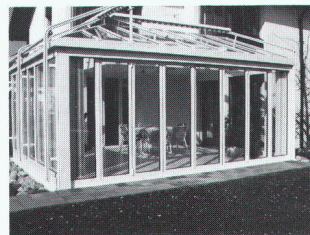
# ANKABA

ANKABA  
ANKERTECHNIK + BAUHANDEL AG  
BRANDBACHSTRASSE 6  
CH-8305 DIETLIKON  
Telefon 01/8333233 + 8332933  
Telefax 01/8333475

JORDAHL  
RAPIDOBAL  
SCHALUNGSTUBEHÖR  
THERMOELEMENTE  
PRO BETON

## Wintergärten und Faltwände

Machen Sie Ihren Traum  
wahr! Ein Wintergarten  
nach Ihren Wünschen,  
nach Mass mit  
Schüco Einbauelementen.



Beratung, Planung und Realisation durch den Fachmann.  
Sie finden uns beim Freistand Nr. 32.

- Wintergärten und Faltwände.
- Neu- Sanierungsfenster.
- Sektional- und Falttore.



Ed. Wolfisberg  
Metallbau  
Hohenrainstr. 57  
6280 Hochdorf  
Tel. 041 / 88 34 80  
Fax 041 / 88 19 41



## Verbundpfähle

Beispiel: Industriebau. Gebäude Tramont,  
Firma ABB, Zürich-Oerlikon.

Einsatzbereiche der Verbundpfähle:

- Pfahlfundationen,
- Unterfangungen und Fundamentverstärkungen,
- Hang- und Rutschstabilisierungen,
- Auftriebssicherungen,
- kleine Rühlwände.

Wir sind die Spezialisten  
für Spezialarbeiten im Tiefbau

# GREUTER GRUNDBAU AG

8182 Hochfelden, Postfach 26  
Tel. 01-860 70 78 · Fax 01-860 80 65

# ROMAY-Einbauduschen. Perfekte Vorwandmontage ohne Baustelle.



ROMAY-Einbauduschen sind gepflegte und intelligente Umbaulösungen im Badezimmerstandard – einfach, schnell und ohne Baustelle durch den Installateur zu montieren.

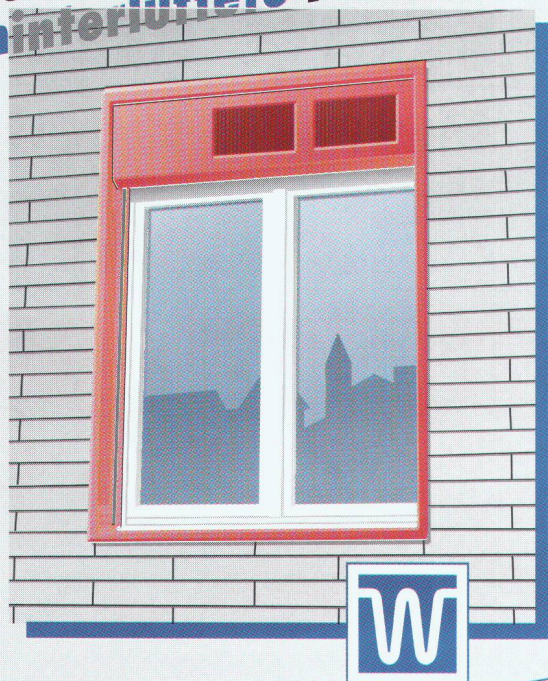
- **Hochwertiges Design im Badezimmerstandard.**
- **Fügt sich harmonisch in jede Umgebung ein.**
- **Sauberer Wandanschluss auch bei Wandschrägen.**
- **Verschiedene Ausführungen und Farben mit Viertelkreis- und Eckeinstieg.**

Weitere Informationen durch den Sanitär-Fachhandel oder direkt bei:

**ROMAY<sup>®</sup>**  
SANITÄR

Romay AG, Sanitär, CH-5727 Oberkulm, Telefon 064 46 22 55, Telefax 064 46 25 67

## Die revolutionäre Fensterzarge für hinterlüftete Fassaden!



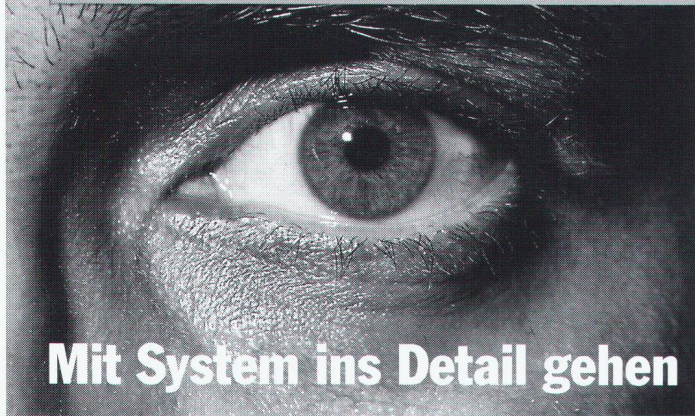
**WALSER+CO.AG**

Die neue Walser-Zarge vereinfacht Fassadensanierungen auf eindrucksvolle Weise. Als komplettes System mit eingebautem Wetter- oder Sonnenschutz wird die Zarge in einem Arbeitsgang montiert. Dank dem integrierten, solargespiesenen, elektromotorischen Storenantrieb und der durch das Fenster wirkenden Infrarot-Fernbedienung entfallen sämtliche staubintensiven Bohr- und Durchbrucharbeiten für Kurbel oder Elektroinstallationen. Alles geht schneller. Eine echte Innovation.

### KOMFORT MIT SOLARENERGIE

Walser+Co. AG, 9044 Wald AR, Schweiz  
Tel. 071 95 15 21, Fax 071 95 15 07

## WANCOR-THERM-Fassadendämmsysteme



Mit System ins Detail gehen

3 Fassadensysteme aus Mineralfaser – kompakt oder hinterlüftet. Dauerhaft, unbrennbar, schallabsorbierend, umweltfreundlich, energiesparend – und natürlich durchdacht bis ins Detail. Verlangen Sie Unterlagen.

Wancor AG

8105 Regensdorf/ZH  
Telefon 01/840 51 71

3006 Bern  
Telefon 031/331 47 41

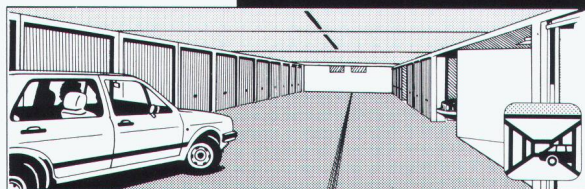
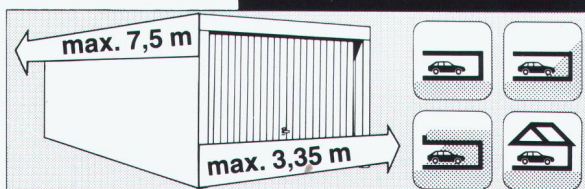
1023 Crissier/VD  
Telefon 021/634 97 03

4132 MuttENZ/BL  
Telefon 061/61 23 00

Für sicheres Isolieren am Bau  
**w|a|n|c|o|r**

# FRISBA

Garagen und Tiefgaragensysteme



optimal – individuell – preiswert

**FRISBA-Dokumentation**

Garagen  Tiefgaragensysteme

Name \_\_\_\_\_

Strasse \_\_\_\_\_

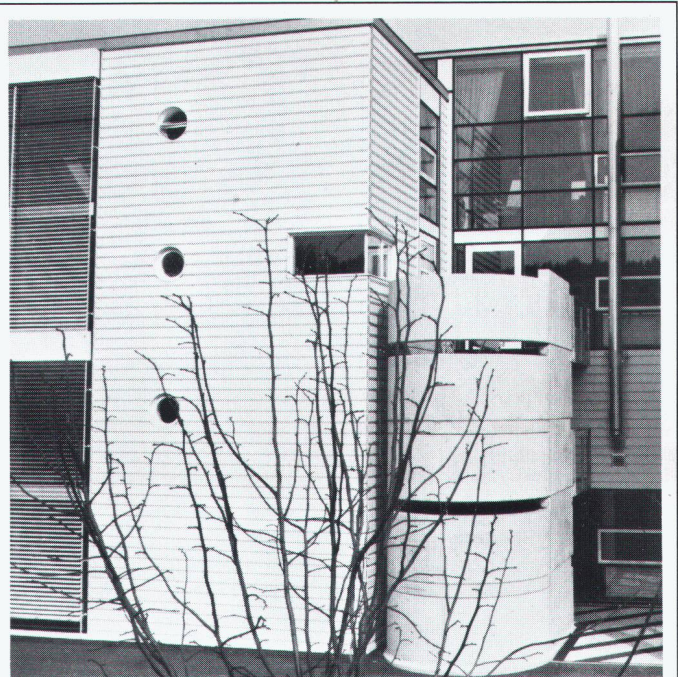
PLZ/Ort \_\_\_\_\_

Tel. \_\_\_\_\_ SA 400

Auskünfte, Unterlagen und Beratung

**FRISBA AG**  
Garagen und Tiefgaragensysteme  
**6275 Ballwil**

Tel. 041/89 16 66 Fax 041/89 33 94



# Ray ag

## Metallfassaden

CH-4600 Olten  
Mühletalweg 22  
Tel. 062 / 26 00 10  
Fax 062 / 26 00 11

CH-1762 Givisiez  
Rue Pierre-Yerly 1 / Z. I. 2  
Tél. 037 / 26 47 72  
Fax 037 / 26 32 10

# STAISIL®

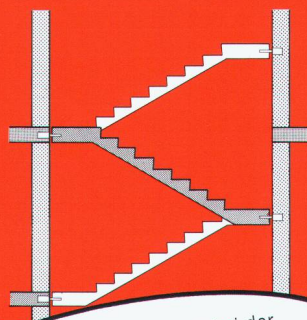
Wärme- und Trittschall-dämmhorn, hochbelastbar und korrosionssicher.

**PFLÜGER + PARTNER AG**

Korrosionssichere Produkte für das Baugewerbe

Kirchlindachstrasse 98  
Telefon 031 911 62 12

CH-3052 Zollikofen  
Fax 031 911 52 87



Wir helfen Ihnen gerne bei der Klärung von Fragen über Kräfteinleitung, Kraftübertragung und Korrosion.