

Objektyp: **Advertising**

Zeitschrift: **Schweizer Ingenieur und Architekt**

Band (Jahr): **111 (1993)**

Heft 7

PDF erstellt am: **05.08.2024**

### **Nutzungsbedingungen**

Die ETH-Bibliothek ist Anbieterin der digitalisierten Zeitschriften. Sie besitzt keine Urheberrechte an den Inhalten der Zeitschriften. Die Rechte liegen in der Regel bei den Herausgebern. Die auf der Plattform e-periodica veröffentlichten Dokumente stehen für nicht-kommerzielle Zwecke in Lehre und Forschung sowie für die private Nutzung frei zur Verfügung. Einzelne Dateien oder Ausdrucke aus diesem Angebot können zusammen mit diesen Nutzungsbedingungen und den korrekten Herkunftsbezeichnungen weitergegeben werden. Das Veröffentlichen von Bildern in Print- und Online-Publikationen ist nur mit vorheriger Genehmigung der Rechteinhaber erlaubt. Die systematische Speicherung von Teilen des elektronischen Angebots auf anderen Servern bedarf ebenfalls des schriftlichen Einverständnisses der Rechteinhaber.

### **Haftungsausschluss**

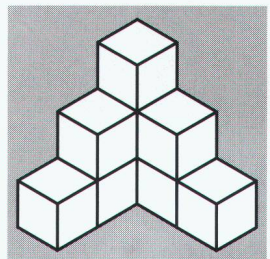
Alle Angaben erfolgen ohne Gewähr für Vollständigkeit oder Richtigkeit. Es wird keine Haftung übernommen für Schäden durch die Verwendung von Informationen aus diesem Online-Angebot oder durch das Fehlen von Informationen. Dies gilt auch für Inhalte Dritter, die über dieses Angebot zugänglich sind.

# Schalung komplett



Holz benützt man seit jeher zum Tragen von Lasten. So eignet es sich auch besonders gut für Betonschalungen, hat Holz doch trotz seiner Tragkraft ein geringes Eigengewicht und lässt sich problemlos bearbeiten.

In unseren Geschäftsstellen finden Sie alles, was Sie zum Lösen von Schalungsproblemen brauchen. Mehrschichtig verleimte Schaltafeln und ein neues Angebot von Trägern in Topqualität und raffinierten Abschalsystemen liegen für Sie bereit, damit der Beton in Bestform kommt.



**HG COMMERCIALE**

# ALUCOBOND

FASSADEN OHNE GRENZEN

# A2

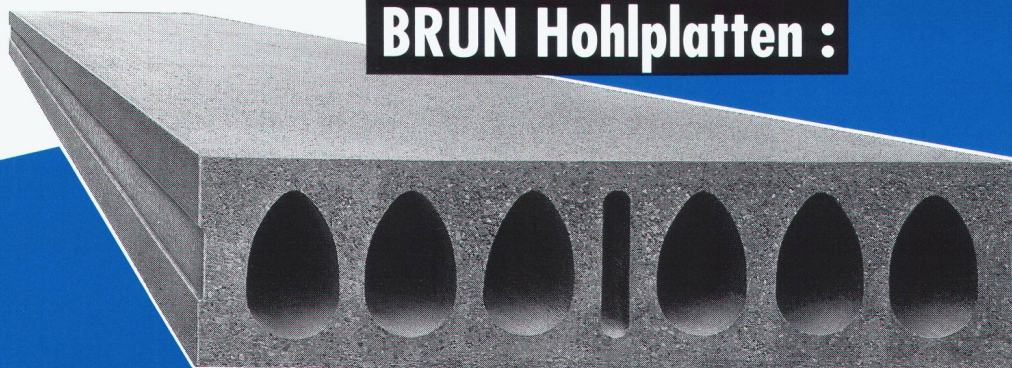
unbrennbar



Buckhauserstrasse 5  
CH-8048 Zürich  
Telefon 01 497 41 11  
Telefax 01 497 43 54



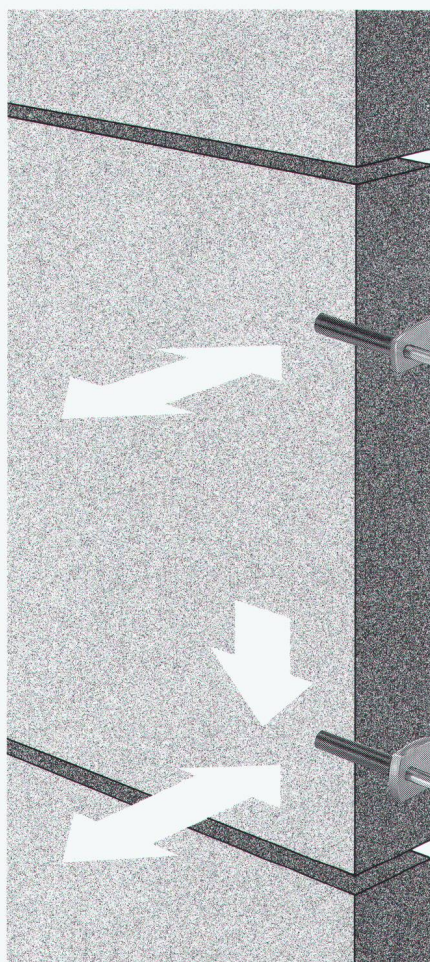
## BRUN Hohplatten :



### Das Deckenbau - System unserer Zeit !

Vorfabrizierte Betonelemente für Wohn-, Gewerbe- und Industriebauten.  
In der Anwendung rationell, schnell und preiswert.

Verlangen Sie unsere Dokumentation.



## Riss-Lutz eine gute Verbindung

Seit vielen Jahren Erfahrungen  
mit Naturstein-Verankerungen.

DH-Anker übertragen Lasten in einer Richtung, im  
Normalfall Windlasten.

DT-Anker übertragen Lasten in zwei Richtungen,  
im Normalfall Lasten aus Eigengewicht von Fassaden-  
platten und Windlasten.



**RISS AG**

CH-8108 Dällikon-Zürich/Switzerland, Industriestrasse 32  
Telefon 01/844 11 22, Telefax 01/844 11 51

# Häuser im richtigen Licht.

Traumstrassen für Kunden in Einkaufszentren unter Lichtdächern. Aluminium-Glasdächer von WEMA schaffen neue Raumerlebnisse. Wenn von Geschäftsräumen eine Image-bildende Wirkung ausgehen soll, dann bringen WEMA-Lichtdachkonstruktionen das gewünschte Profil. Spektakuläre Himmelslichter setzen Haus und Angebot ins richtige Licht. Für weitere Informationen rufen Sie uns einfach an!



WEMA AG  
Metallbau  
Bauelemente  
Richtstrasse 5  
8304 Wallisellen  
Telefon 01/833 02 81  
Telefax 01/833 51 86

Ein Unternehmen der Firmengruppe



# HYDROSAAT

Begrünungen - Rollrasen  
Geotextilien - Biosol - Ingenieurbiologie

**HYDROSAAT AG**  
Fax 037/23 10 77

Tel. 037/ 22 45 25  
Tel. 031/981 22 44

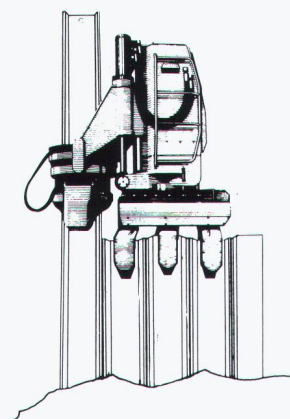
## Geruchsneutralisation und Luftentkeimung

von Raum- und Abluft ohne  
chemische Zusätze und ohne UV.

**Fordern Sie  
Ihr BENTAX  
News an!**

Beratung, Verkauf und Service:  
BENTAX AG  
Industrie Brüel, CH-8157 Dielsdorf-Zürich  
Tel: 01-853 08 08 Fax 01-853 08 58

**BENTAX - seit über 30 Jahren bewährt!**



## SPUNDWÄNDE

Pressen  
und  
Ziehen  
mit dem  
Silent Piler

kein Lärm  
keine Erschütterung

Silent Piling System sa

c/o GEBR. BRUN AG LUZERN  
Schützenmattstrasse 36  
6020 Emmenbrücke  
Telefon 041 505 555  
Telefax 041 555 077

# BRUN

## kleine PFÄHLE... ...nach Mass

DIMENSIONIERUNG UND AUSFUEHRUNG

- MIKROPFAEHLE  
..präzise gebohrt
- PRESSPFAEHLE  
..unter dem Gebäude
- INJEKTIONS-STAHLPFAHL  
..günstig + schnell

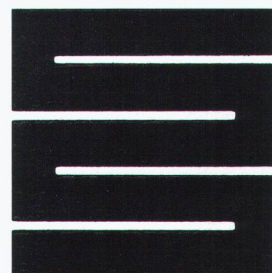
auch bei beschränktem  
Lichtraum und in an-  
spruchsvollem Gelände

TERRATECH AG TEL 01/3122044  
Gubelstrasse 28 8050 Zürich

TERRATECH

## Gussasphalt ■ Flachdächer, Terrassen, Unterniveaubauten, Dachgärten ■ Parkings, Strassen, Trottoirs, Brücken ■ Bodenbeläge

Flachdächer  
**LINOLITH-Steinholz-Bodenbeläge**  
**LINOLITH-DURO-Industriebodenbeläge**  
**ESTRAZZO-Steinteppich-Beläge**  
**NATURO-Decorbeläge**  
**Kunstharzbeläge**



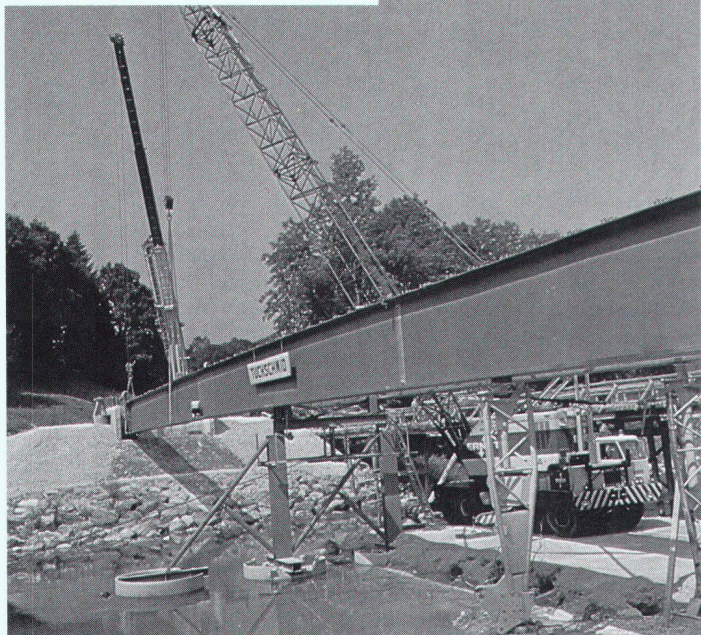
**Schaffroth & Späti AG**

8403 Winterthur, St. Gallerstrasse 122, ☎ 052 29 71 21, Fax 052 283 284

Filialen in Kreuzlingen und St. Gallen

# Brückenbau

Ihr Partner für  
fachgerechte Lösungen



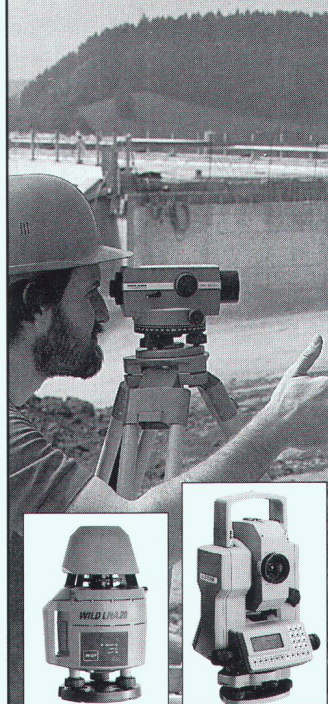
Stahlbauten/Hochregallager  
Fenster und Fassaden  
Transportsysteme

**Tuchschnid**



Tuchschnid AG · CH-8500 Frauenfeld · Telefon 054 26 1111

## Bauvermessung einfach gemacht...



### ...mit Leica Nivellieren und Vermessungs- geräten der neusten Generation

Einfacher, genauer und schneller markieren, abstecken oder einmessen; Leica bietet Ihnen dazu ein umfassendes Programm – vom automatischen Bau- und Lasernivellier bis hin zum elektronischen Distanzmesser und Tachymeter mit spezifischer Bauvermessungs-Software.

Überzeugen Sie sich selbst. **Verlangen Sie unser Miet- oder Kaufangebot. Rufen Sie uns einfach an. Wir beraten Sie gerne.**

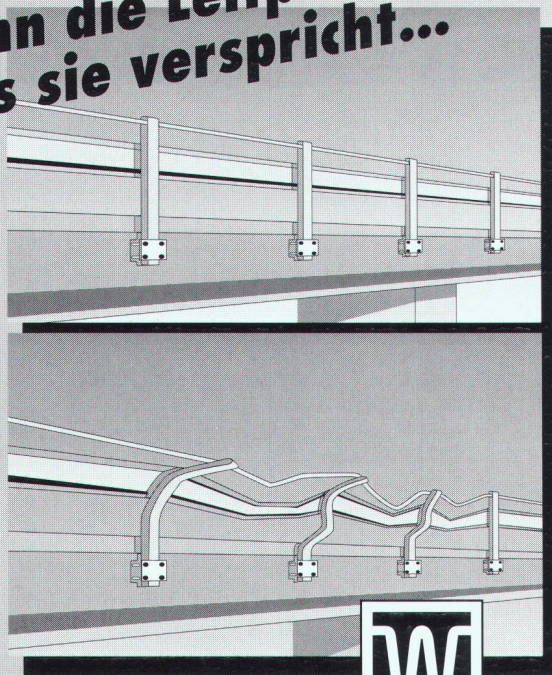


**Leica AG** 8152 Glattbrugg, Tel. 01/809 33 11  
Fax 01/810 79 37  
1020 Renens, Tel. 021/635 35 53  
Fax 021/634 91 55

**Leica**

G 20/b/CH

Wenn die Leitplanke hält,  
was sie verspricht...



**WALSER+CO.AG**

...hatten Sie Glück im Unglück und eine Betonverankerung von Walser. Das neue Befestigungssystem für Bauelemente wie Leitplanken, Geländer, Schallschutzwände und Vordächer und einiges mehr, gewährleistet höchste Sicherheit.

#### Die wichtigsten Merkmale der Walser-Betonverankerung

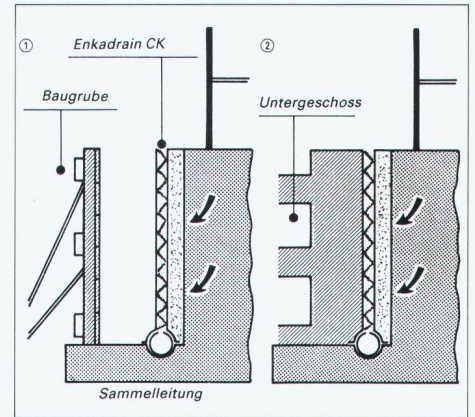
- montagefreundlich
- zuverlässig
- brandsicher
- reparaturfreundlich
- korrosionsgeschützt
- wirtschaftlich
- umweltfreundlich
- bietet neue Konstruktionsmöglichkeiten
- ist in vielen Versionen und Normgrößen erhältlich

**Rufen Sie uns an. Unsere Spezialisten geben gerne Fachauskunft.**

Walser+Co. AG, 9044 Wald AR, Schweiz  
Tel. 071 95 15 21, Fax 071 95 15 07

# Immer mehr Enkadrain CK Drainage-/Schalungsmatten in Schweizer Baugruben

Die Probleme beim Betonieren gegen Rühl- und Schlitzwände, Fels usw. sowie beim Bauen in Hanglagen können oft nur durch aufwendige Massnahmen mit relativ hohem Platzbedarf gelöst werden. Anders bei Anwendung von Enkadrain CK, das seine Überlegenheit auch in schwierigsten Boden-, Hangneigungs- und Raumverhältnissen seit vielen Jahren beweist. So auch beim Bau des neuen Postbetriebsgebäudes beim Bahnhof Chur.



Wir fragten das verantwortliche Planungsteam:

## Warum haben Sie in diesem Fall Enkadrain CK gewählt?

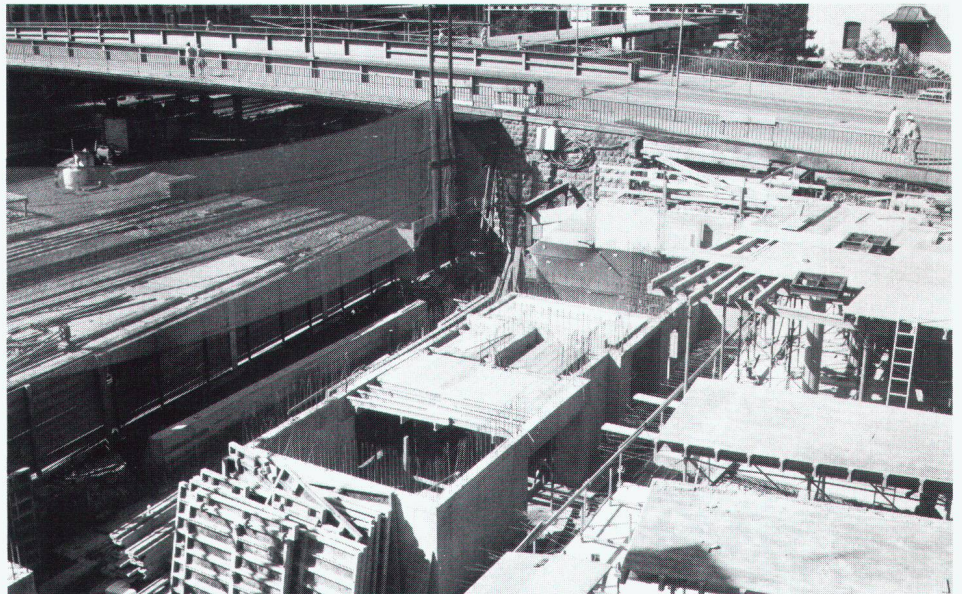
«Die engen Platzverhältnisse am Bahnhof Chur erforderten eine Rühlwand als Baugrubensicherung. Wir sahen eine Sickerschicht zwischen der Rühlwand und der einhäutig anbetonierten Aussenwand vor, um das durch die Rühlwand eindringende Wasser abzuleiten. Hierfür wurde Enkadrain CK 20, 2 cm dick, gewählt. Bei der gleisseitigen Aussenwand konnte mit Enkadrain CK 20 zusätzlich eine Trennlage zur Reduzierung der Körperschallübertragung vom Gleisfeld auf die Gebäude geschaffen werden.»

## Flexible Filter-, Sicker- und Schalungsmatte als ideale Lösung

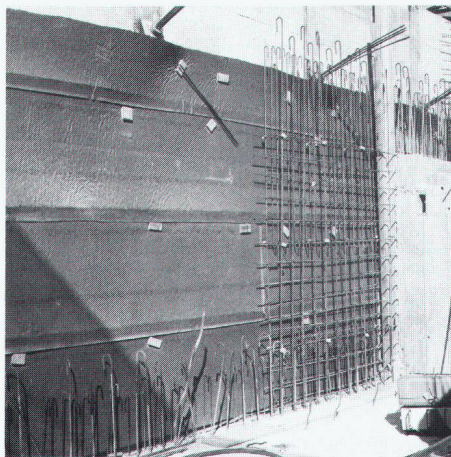
Das an der Baugrubenwand befestigte Enkadrain CK besteht aus einer Spinnvlies-Filterlage aus Polyester, einer Sickerschicht aus hohlraumreichen, extrem druckfesten Polyamid- (Nylon-) Schlingen und einer betonierdichten Schicht als verlorene Schalung.

## Ein zeit- und kostensparendes Multitalent

Enkadrain CK hat viele Talente: hervorragende Filterleistung, hohe Ableitkapazität, Dilatation und verlorene Schalung, Wasserentspannungs- und kapillarbrechende Schicht zwischen Baugrund und Bodenplatte bei horizontalem Einsatz. Die Matte passt sich mühelos jeder Form des Untergrundes an, ist unverrottbar und leicht zu verarbeiten. Der Einsatz von Enkadrain CK bedeutet: weniger Aushub, keine Abdichtung der Aussenwand, keine



Viel Raumgewinn dank Enkadrain CK beim PTT-Neubau im Bahnhof Chur  
(Fotos: A.P. Hartmann, HG Commerciale)



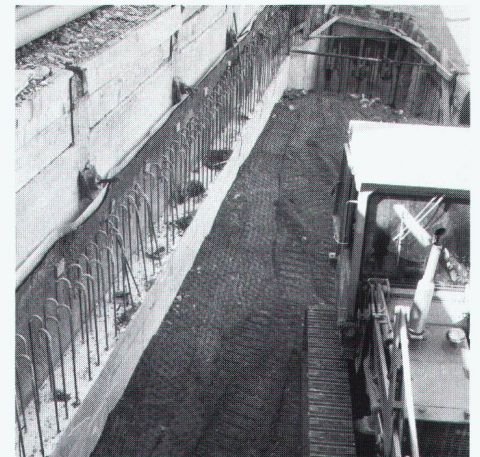
Filter- und Sickerschicht, keine Baugrubenverfüllung!

## Produkteprogramm und Vertrieb

Enkadrain CK 10, 1 cm dick (vorkomprimiert), für hohe Drücke. Enkadrain CK 20, 2 cm dick, für normale Einsätze.

## Neu: Enkadrain CK L

Enkadrain CK L ersetzt zu wesentlich



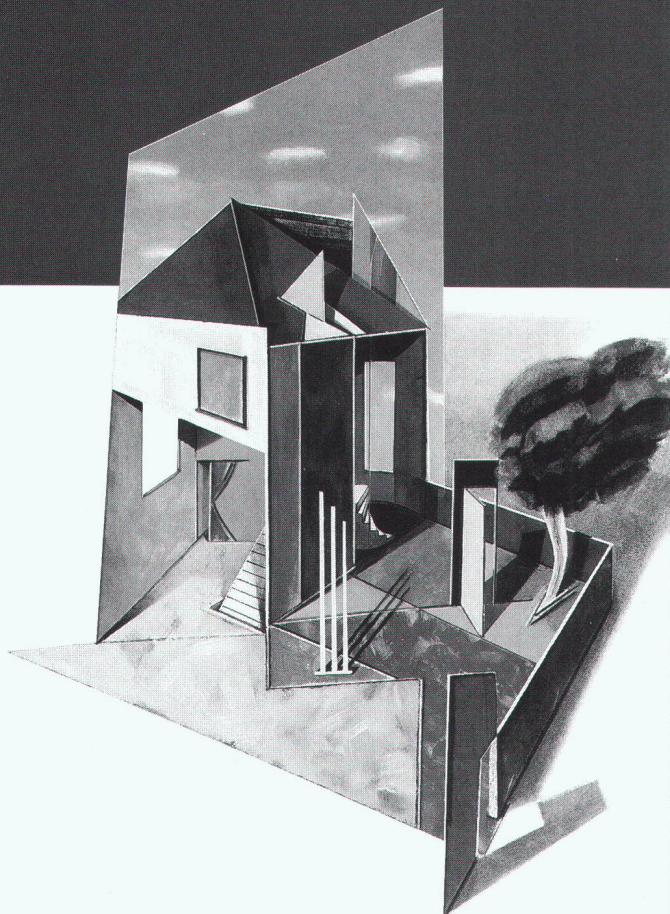
günstigerem Preis das bisherige CK im klassischen Anwendungsbereich!

Beratung und Verkauf erfolgen durch den Enkadrain-Generalimporteur SCHOELLKOPF AG, Schaffhauserstrasse 265, 8057 Zürich, Telefon 01/312 16 16, Telefax 01/312 16 26.

Enkadrain ist auch über den Baumaterialhandel erhältlich.



## SAIEDUE. DAS WOHNEN VON MORGEN, HEUTE.



- INNENARCHITEKTUR
- BELEUCHTUNGSANLAGEN UND GERÄTE
  - FUSSBÖDEN UND VERKLEIDUNGEN
  - FENSTER UND TÜREN
- TECHNOLOGIEN FÜR DIE ALTBAUSANIERUNG UND GEBÄUDEINSTANDHALTUNG
- FENSTER UND TÜREN: TECHNOLOGIEN UND SYSTEME

**BOLOGNA (ITALIEN) 24-28 MÄRZ 1993**

Öffnungszeiten durchgehend: 9 - 18

# SAIEDUE

Organisation: FEDERLEGNO-ARREDO  
Veranstalter: FEDERLEGNO-ARREDO, EDILEGNO, UNCSAAL

In Zusammenarbeit mit: **BolognaFiere**

Auskünfte: SAIEDUE - Via Mascheroni, 19 - 20145 MILANO  
Tel. 02/4817212-4817875 - Tlx 334690 - Telefax 02/4816660



## SEMINAR

*Erfolgreich als Jungunternehmer  
Unternehmensberater der Visura Treuhand-Gesellschaft vermitteln Ihnen an insgesamt 6 Seminartagen das notwendige, betriebswirtschaftliche Wissen zur professionellen Führung eines Unternehmens mit folgenden Schwerpunkten:*



- Organisation und Personal
- Rechtsformen / Ehe- und Erbrecht
- Rechnungswesen und EDV-Einsatz
- Steuern
- Marketing / Öffentlichkeitsarbeit
- Versicherungen

*Weiterbildungszentrum Balsthal*

*10. / 11. März, 20. / 21. April,*

*18. / 19. Mai 1993*

*Fr. 3150.- pro Person*

Mittagessen am 1. und 2. Tag, Nachtessen am 1. Tag, Übernachtung inkl. Frühstück und Pausenerfrischungen sind in obigen Preisen inbegriffen.

*Anmeldung zum Seminar  
Erfolgreich als Jungunternehmer*

Firmenstempel:

---

---

---

Anmeldung einsenden an:

*Visura Treuhand-Gesellschaft  
z.Hd. Fräulein E. Schaad  
4702 Oensingen  
Telefon 062 76 33 20*

INTERNATIONAL  
**IBDO**

# Merke: Was rostet, das kostet.

Bruppacher & Partner



**E**ine Brücke aus Stahlbeton kann von innen her rosten, denn ihr Skelett, die Bewehrung, ist aus Stahl. Wenn sie rostet, sind tiefgreifende Reparaturen fällig. Das bringt erhebliche Sanierungskosten und unangenehme Begleiterscheinungen wie wochenlange Staus. Für den Rost verantwortlich sind Streusalz, CO<sub>2</sub>, saurer Regen und andere aggressive Einflüsse. Sie durchdringen den oft zu dünnen Betonschutzschild und bahnen der Korrosion den Weg.

Als zuverlässige Problemlösung bringt Von Roll den Betonstahl OPTIMAR auf den Markt. Er ist durch eine Epoxidharz-Beschichtung vor Korrosion geschützt. Umfangreiche Tests und praktische Erfahrungen beweisen, dass dadurch die Lebenserwartung einer Bewehrung um ein Mehrfaches höher ist.

Informieren Sie sich bei unserem Technischen Dienst (M. Spring: 065 342 704, E. Bürki: 065 342 709) über den korrosionsresistenten Betonstahl OPTIMAR!

**OPTIMAR**

Besser armieren, seltener sanieren

**vonRoll**