

Zeitschrift: Schweizer Ingenieur und Architekt
Band: 112 (1994)
Heft: 11

Werbung

Nutzungsbedingungen

Die ETH-Bibliothek ist die Anbieterin der digitalisierten Zeitschriften. Sie besitzt keine Urheberrechte an den Zeitschriften und ist nicht verantwortlich für deren Inhalte. Die Rechte liegen in der Regel bei den Herausgebern beziehungsweise den externen Rechteinhabern. [Siehe Rechtliche Hinweise.](#)

Conditions d'utilisation

L'ETH Library est le fournisseur des revues numérisées. Elle ne détient aucun droit d'auteur sur les revues et n'est pas responsable de leur contenu. En règle générale, les droits sont détenus par les éditeurs ou les détenteurs de droits externes. [Voir Informations légales.](#)

Terms of use

The ETH Library is the provider of the digitised journals. It does not own any copyrights to the journals and is not responsible for their content. The rights usually lie with the publishers or the external rights holders. [See Legal notice.](#)

Download PDF: 24.11.2024

ETH-Bibliothek Zürich, E-Periodica, <https://www.e-periodica.ch>

Bei Baugrundverhältnissen, die das Grundwassertangieren, ist der Einsatz von BRUN-Rammpfählen besonders vorteilhaft.

BRUN-Betonpfähle werden im Werk vorfabriziert. Eine Verunreinigung des Grundwassers durch Zementschlämme ist deshalb nicht möglich.

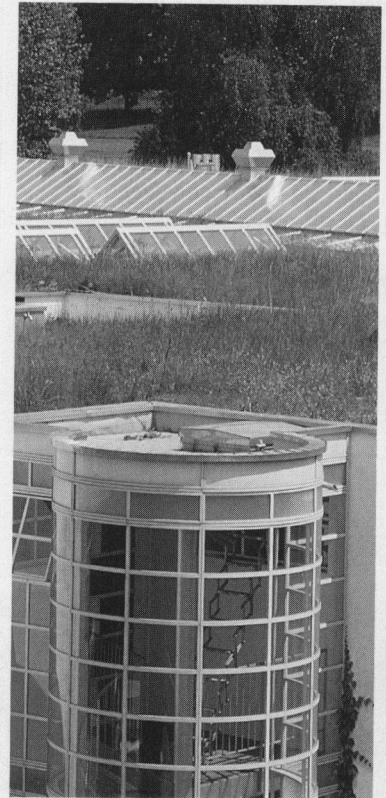
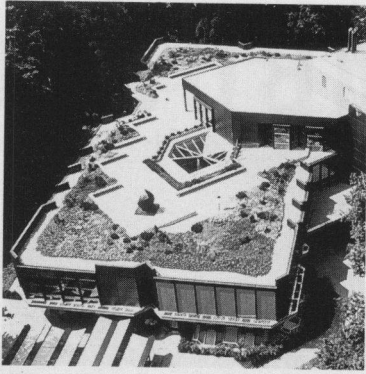
Wir lösen Ihre Fundamentprobleme fachgerecht.



Wo immer

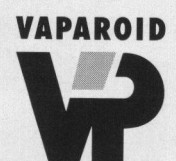
ein Grund für Pfähle

besteht



ZURÜCK ZUM FLACHDACH!

Das Blätterdach der Bäume bietet nur kurzfristig und geringen Schutz. Giebeldächer schützen zwar gut, entziehen jedoch der Natur Fläche. Flachdächer hingegen lassen der Natur eine Chance, auf ihnen weiter zu gedeihen. Die erstklassigen Dichtungsbahnen und Wärmedämm-Systeme von *Vaparoid* schützen zuverlässig vor Wärmeverlust und Feuchtigkeit.



WEIDMAT®



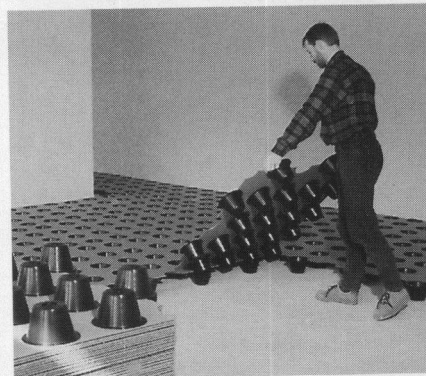
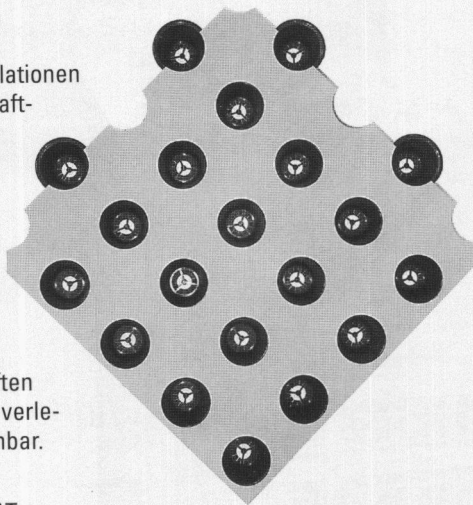
HOHLRAUMBODEN

Bauen Sie heute für morgen

Wählen Sie ein Bodensystem, das Nachinstallationen mühelos ermöglicht. Erhöhen Sie den wirtschaftlichen Nutzen der Gebäude. Verwenden Sie WEIDMAT, den Hohlraumboden mit Schalungsmatrizen aus umweltfreundlichen Recyclingmaterialien.

Die Schalungsmatrizen sind in 9 lichten Höhen von 25 bis 140 mm lieferbar. Mit der Estrichüberdeckung werden hervorragende Belastbarkeit und ausgezeichnete schalltechnische Eigenschaften erreicht. Die Schalungsmatrize ist einfach zu verlegen und während der ganzen Montage begehbar.

Verlangen Sie Unterlagen über den preisgünstigen Hohlraumboden WEIDMAT.



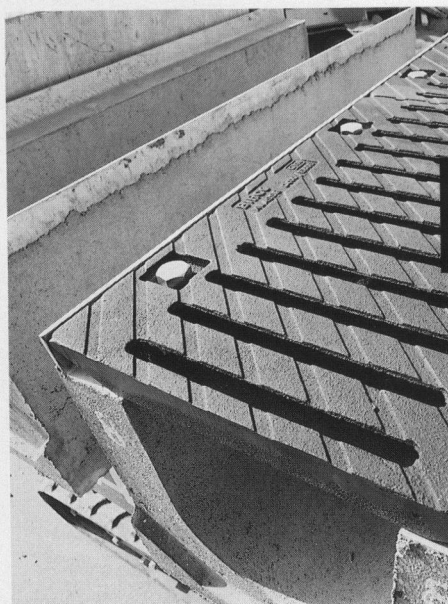
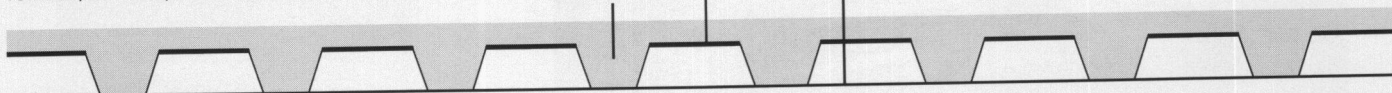
Ideale Anwendungsbereiche

- Verwaltungsbauten
- Schalterhallen
- Ausstellungsräume
- Büro- und Gewerbebauten
- Laboratorien
- Konferenzräume
- Schulungsräume
- Industriebauten

H. WEIDMANN AG

Neue Jonastrasse 60, 8640 Rapperswil
Tel. 055/21 41 11, Fax 055/27 84 34

Schalungsmatrize
Rohboden
Unterlagsboden



Stadler ^{SFS}

**Impulse für die Bauwirtschaft:
Mit Birco Sicherheitsrinnen.**

Mehr Spielraum für Sicherheit und Ästhetik bei Entwässerungen

Die hohe Eigenstabilität der Birco Sicherheitsrinnen bringt wesentliche Zeit- und Materialeinsparungen. Die Verschraubung der Abdeckroste mit dem Rinnenkörper erhöht die Verkehrssicherheit und schützt vor Vandalenakten. Innovative Bauelemente in geforderter Qualität für rationelle Montagetechnik. Ein Beispiel für unsere Kompetenz im Bauwesen zum Erfolg unserer Kunden. Rufen Sie uns an, wir beraten Sie gerne!

Vertrieb:

Deutschschweiz:
SFS Stadler
9435 Heerbrugg
Tel. 071/70 51 51

Tessin:
Mofor SA
6814 Lamone
Tel. 091/56 76 51

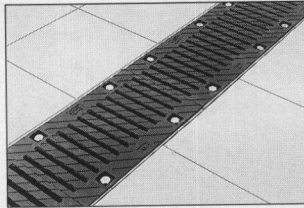
Westschweiz:
Mofor SA
1530 Payerne
Tel. 037/62 11 11



Ästhetik in verkehrsfreien Zonen



Stabilität für höchste Belastungen



Sicher vor Vandalen

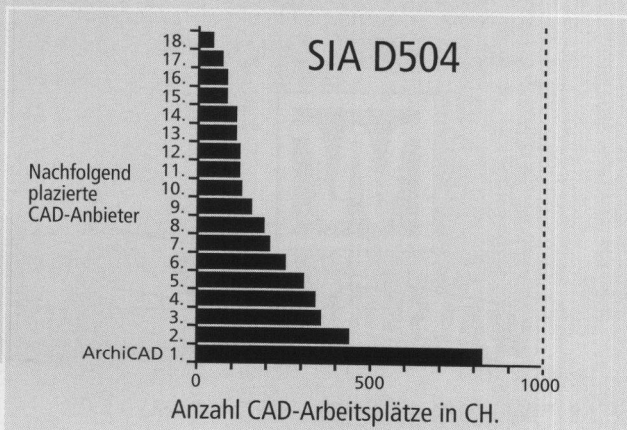
Workstationleistung auf Apple und Windows

Nach SIA D504 Branchenleader für die Schweizer Architekten

ArchiCAD für 2D/3D

- auf Macintosh
- unter Windows

- Standard PowerPC
- Windows 3.1
- Windows for Workgroups
- Windows NT



INGENIEUR-&PLANUNGSBÜRO

BOGATZKI AG

Alleiniger Generalvertrieb für ArchiCAD und topCAD in der Schweiz und im Fürstentum Liechtenstein:

Ingenieur- & Planungsbüro Bogatzki AG

CH-8105 Regensdorf/Zürich, Bahnstrasse 102
Tel. 01/870 05 01, Fax 01/ 870 06 43

Die Firma HESS & CO. AG ist heute noch die einzige «komplette» Sperrholzfabrik der Schweiz, die – vom Rundholz bis zu fertigen Platten und Formteilen – Sperrholz im eigenen Betrieb herstellt!

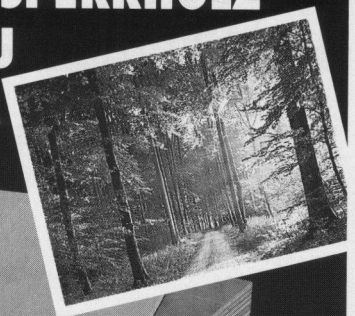
Als Mitglied des «KOMITEE SCHWEIZERHOLZ» ist unsere Firma berechtigt, die Produkte mit dem KSH-Signet zu kennzeichnen.

HESS-Sperrholzplatten und HESS-Formsperrholz: Das sind echte Schweizer Qualitäts-Produkte. Und dies zu absolut marktgerechten Preisen – auch im internationalen Vergleich!

Unsere Spezialität: HESS-Buchen-sperrholz.

Es ist gut, einen starken, flexiblen und zuverlässigen Schweizer Partner zu haben – ganz in Ihrer Nähe!

HOLZ AUS SCHWEIZER WÄLDERN WIRD IN DER EINZIGEN SPERRHOLZ- FABRIK DER SCHWEIZ ZU SCHWEIZER SPERRHOLZ.

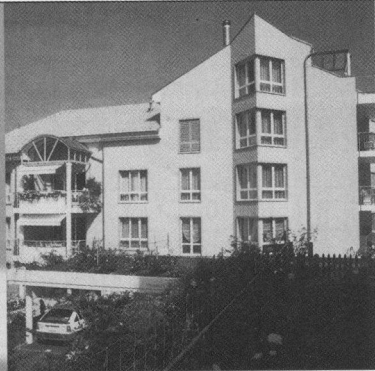


Achten Sie bei Ihrem Sperrholzeinkauf auf die Kennzeichnung «KSH / SCHWEIZER HOLZ»!



DIE SCHWEIZER SPERRHOLZFABRIK

HESS & CO. AG • Sperrholzfabrik • CH-5312 Döttingen • Tel. 056 45 45 45 • Fax 056 45 45 76



Metallzargen für aussenisolierte Fassaden

- Zargen in allen Varianten mit oder ohne Rolladenkasten mit an Cr Ni St Kloben befestigten Klapppläden oder mit aufgebautem Regendach
- Aus Aluminium thermolackiert nach NCS-Farbkarte
- Oder aus nichtrostendem Cr Ni St glasgestrahlt oder gebeizt



WALSER+CO.AG

9044 Wald AR, Telefon 071 95 15 21, Telefax 071 95 15 07



PASSAVANT MAAG Entwässerungstechnik

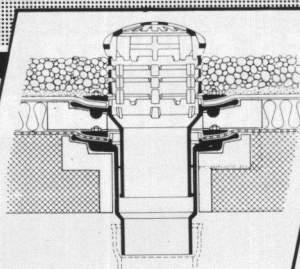
PASSAVANT MAAG AG Entwässerungstechnik

Postfach, 8032 Zürich
Zeltweg 44
Telefon 01/251 75 80
Telex 817875
Telefax 01/262 18 72

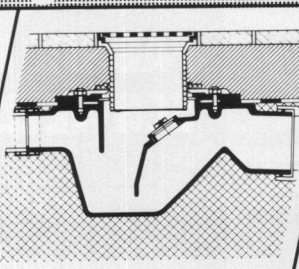
Unsere Stärke ...

Beratung
+ Service
+ Qualität

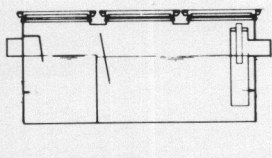
= ... Ihr Gewinn



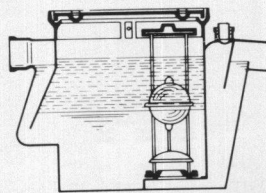
1



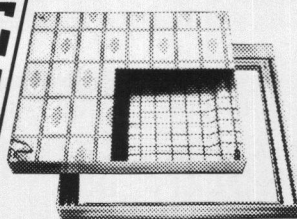
2



3



4



5



HILSA 94
Sanitär-Spengler
19.-23. 4. 1994
Züspa Zürich
Halle 1.149
...bar mit
...rost be-
...id quadra-
...tisch. Nicht nu-
...e, sondern
...ng durch
...kraftschlüssige
...em oder seit-
...lichem Abgang.
Vom VSA empfohlen

2 Bodenwasserablauf «PASSAVANT»
höhen- und seitenverstellbar, ein-, zwei- oder dreiteilig. Aufsatzstücke mit CrNi-Rosten. Abgang seitlich oder senkrecht.
Vom VSA empfohlen

3 Fettabscheider «PASSAVANT-LIPUREX»
aus Guss, Edelstahl, Stahl, Beton und Stahlbeton
2 bis 40 l/s. Auch mit integriertem Schlammfang, oder mit automatischer Spül- und Entleerungsvorrichtung.
Vom VSA empfohlen

4 Öl- und Benzinabscheider «PASSAVANT»
0,5 bis 500 l/s Leistung. Aus Guss, Stahl, Stahlbeton. Ölunfallsicherung. Alarmanlage. Nachreinigung durch Koaleszenzfilterstufe.
Vom VSA empfohlen

5 FI-Schachtabdeckungen aus Aluminium verzinktem Stahlblech und Chromstahl mit wählbarer Oberfläche, formschön, leicht und preisgünstig. Normalausführung und wasserdicht. Auch mit Riffelblechdeckel lieferbar.
Begehbar und befahrbar bis 400 kN.

Adresse _____ SIA 60

Computersysteme
für
Büroadministration
Architekten,
Bauingenieure,
Werbeagenturen und
Visuelle Gestalter

IDC AG Luzern
Langensandstrasse 74
6005 Luzern
Telefon 041 - 40 45 80
Fax 041 - 44 00 53

Beratung,
Verkauf,
Schulung und
Unterstützung
von Hard-
und Software

Die individuell anpassbare Bauadministrationslösung. Entwickelt vom Architekten für den Architekten.

- Adressenverwaltung
- Kostenschätzung nach BKP
- Baubeschrieb
- Devisierung mit NPK 2000 / BHB
- Vergebung
- Kostenvoranschlag
- Bau-Buchhaltung
- Bau- und Unternehmerabrechnung
- K-Wert-Berechnung nach SIA 180 und 180/1
- SIA 380/1, Energie-Bilanz
- EKG Kostenplanung nach Elementmethode

Mac+Büro

Die Speziallösung für die Büroadministration

- Auftragsverwaltung
- Rechnungswesen
- Personalauswertung und Lohnabrechnung
- Buchhaltung
- Lagerbuchhaltung und Bestellwesen
- Liegenschaftsverwaltung

Das marktführende und professionelle Konstruktionswerkzeug für Architekten und Bauplaner

- Planerfassung in allen Masstäben 2D und 3D
- Automatische 3D-Darstellung
- Photorealistische Berechnungen 2D/3D
- Darstellung von Schlagschatten
- Autom. Fassaden- und Schnittgenerierung
- Massenermittlung
- Animation
- Dynamische Vermassung
- 2D/3D-Symbolbibliothek
- 3D-Spezialbibliothek für Msst. 1/50 und 1/20
- Flächenermittlung in Grundriss und Fassade

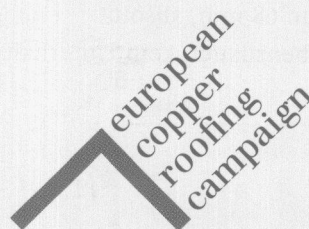


Apple Centre



Lust auf Kupfer?

Für die Verwendung von Kupfer bei der Gestaltung von Gebäuden gibt es eine Vielzahl gelungener Beispiele. Um Architekten und Verarbeitern beim Umgang mit diesem außergewöhnlichen Werkstoff Hilfestellung zu leisten, bieten die Unternehmen der kupferverarbeitenden Industrie qualifizierte Beratungs- und Betreuungsmöglichkeiten. Sprechen Sie uns an.



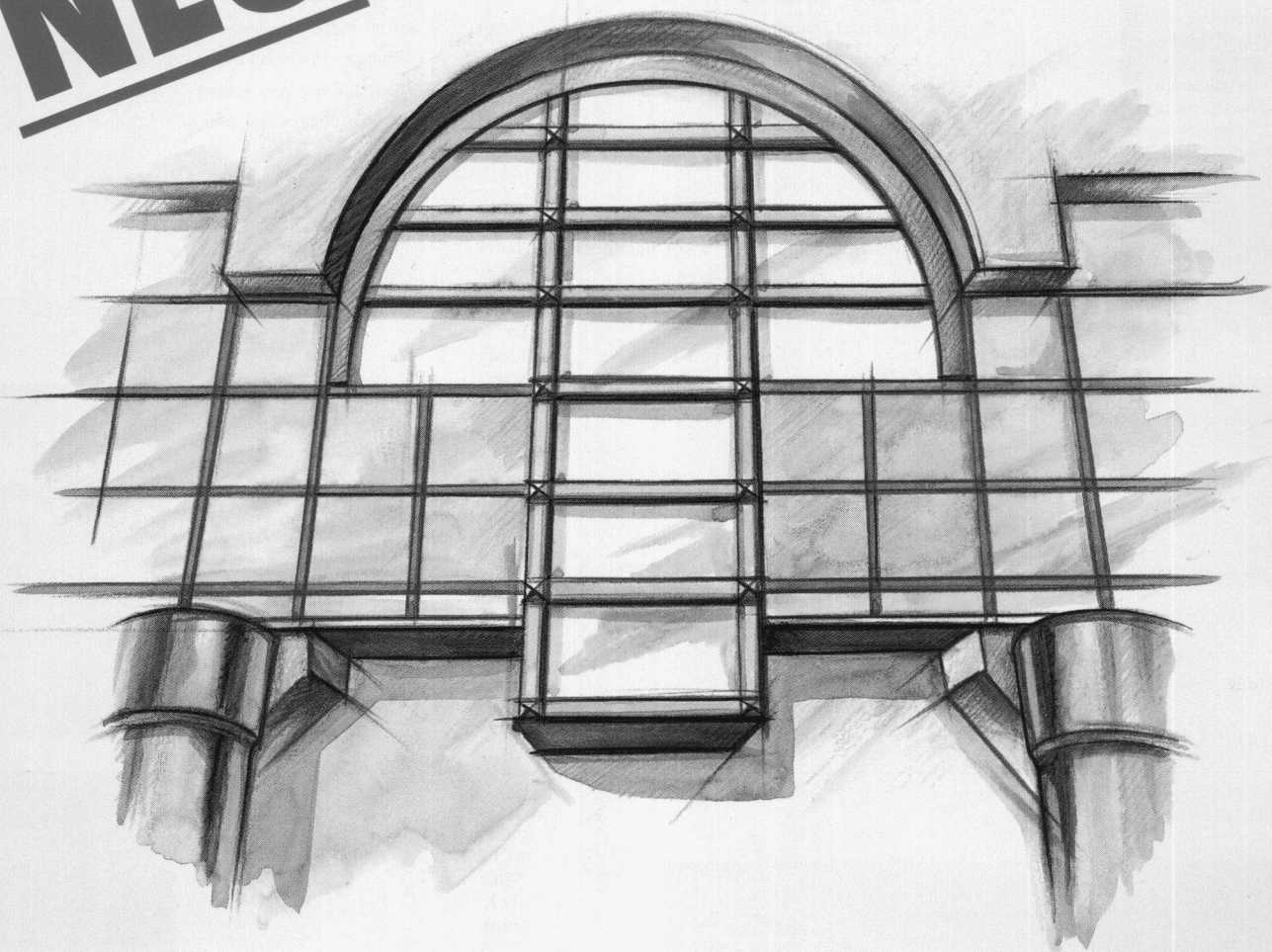
Gefördert von der ICA, International Copper Association Ltd., New York./London

- Ich / wir möchten gerne weitere Informationen.
- Bitte rufen Sie mich an.

Informationsdienst Kupfer für Dach und Wand
Thurgauerstr. 76 CH-8050 Zürich

NEU

Internorm-Fenster garantieren jetzt noch bessere Aussichten



WYSS & PARTNER/NEAA

Jetzt sehen Architekten noch besser aus, wenn sie bei Projekteingaben die neuen Internorm-Fenster vorsehen. Denn die neuen Fenster von Internorm sind noch schöner, isolieren besser, halten noch länger und sind umweltfreundlicher.

Formschön

Leichte, gerundete Kanten für ein schönes, harmonisches Fassadenbild, sauberste Verarbeitung, Softline-Griffe

Perfekte Technik

3-Kammern-System, 3 Dichtungen, hoher Isolationswert (k-Wert), neue Bautiefe von 68 mm, absolut formstabil, jahrzehntelange Lebensdauer, kein Unterhalt

Umweltfreundlich

Geringer Silikon-Einsatz, reduzierter Kleber-Aufwand, schwermetallfreie Kunststoff-Mischung, nach Jahrzehnten umweltfreundlich recycelbar

Alles gute Gründe, damit auch Ihre Kunden bessere Aussichten mit ihren Fenstern und noch mehr Freude an Ihrer Empfehlung haben.

Internorm[®]
FENSTER ZUR WELT

Infe AG, Hinterbergstrasse 15, 6330 Cham
Tel. 042 42 03 26, Fax 042 42 03 32

Anruf genügt: 155 50 58

Und schon senden wir Ihnen die komplette
Gratis-Dokumentation über die
neuen Internorm-Fenster.
Sogar Ihr Anruf ist gratis.

ancoPLUS[®]

Durchstanzbewehrungen



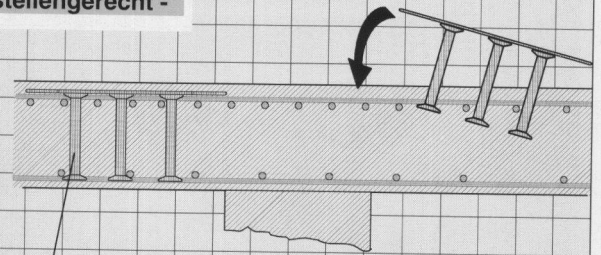
Wir verlangen von einer Durchstanzbewehrung, dass sie **normenkonform (SIA162)**, **wirtschaftlich** und **verlegefreundlich** ist. Welche Anforderungen stellen Sie an eine Durchstanzbewehrung?

Verlangen Sie die umfassende technische Dokumentation!

ancoPLUS[®] -einfach, sicher, baustellengerecht -

Einbau-Detail

(Einbau von oben in die fertig verlegte Deckenbewehrung)



8 Stück, ancoPLUS[®], Typ J3-0275

ancotech
Spezialbewehrungen.

8112 Otelfingen

1052 Le Mont/Lausanne

Buchstrasse 6

En Budron E9

Tel: 01/884 67 00

Tél: 021/652 61 60

Fax: 01/844 26 00

Fax: 021/652 78 78

Schöne Aussichten

Glasfaltwände machen Aussen- zu Innenräumen.



Verglaste Aussenräume als wichtige klimatische Pufferzonen sind aus der modernen Architektur nicht mehr wegzudenken. Ob Balkon, Terrasse oder Sitzplatz: unsere flexibel einsetzbaren Glasfaltwände eignen sich sowohl für Neubauten als auch für die nachträgliche Verglasung bei Altbauten. Und immer nach Ihren Wünschen und auf Mass angefertigt.

Ich möchte mehr wissen!

Bitte senden Sie mir Unterlagen über:

Glasfaltwände/Wintergärten

anderes: _____

Absender: _____

SIA

Schweizer

Ernst Schweizer AG
Metallbau
8908 Hedingen
Telefon 01 763 61 11
Telefax 01 761 88 51

Glasfaltwände, Wintergärten,
Sonnenkollektoren,
Infoconcept[®], Briefkästen, Orio[®],
Metall-Türen / Fenster,
Metallfassaden.

Liebesgeflüster in der Waschküche:



Bianca & Tumbler in Aktion.

Das ideale Paar für Ihre Waschküche. Arm in Arm verrichtet es spielend Schwerarbeit. Und zelebriert auf Kommando auch heisse Nächte leise und zuverlässig.

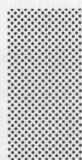
Bei B & T dreht sich alles um Ihre Wäsche. Dabei sind sie bescheiden im Unterhalt und einfach zu bedienen. Auf dass ihr Liebesgeflüster für lange, sehr lange Zeit Ihren Waschraum erfülle.

Ihr sicherer Partner für immer

Merker

Waschautomaten	Merker AG	
Tumbler	Dynamostr. 5	Tel. 056/20 71 71
Geschirrspüler	5400 Baden	Fax 056/20 72 22

Verkauf und Service in Baden, Basel, Bern, Biel, Chur, Genf, Lausanne, Luzern, St. Gallen, Tessin, Wallis, Zürich



bg-tech

Informations-Systeme

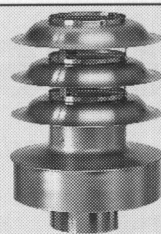
Überall dort, wo die visuelle Anzeige im Vordergrund steht, sind wir Ihre kompetenten Partner. Mit individuellen Lösungen profitieren Sie von unserem Know-How, von der Beratung, über die Planung, Installation bis hin zur Wartung und Service.



BG-Tech AG

Förrlibuckstrasse 150 Telefon 01/272 26 22
8037 Zürich Telefax 01/272 58 56

Ein Unternehmen der bgp-Gruppe



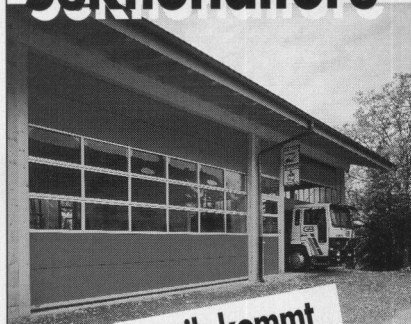
SIRIUS

Kaminhut

Info:

Ohnsorg Söhne AG
Knonauerstrasse 5
6312 Steinhausen
Telefon 042/41 11 71
Telefax 042/41 15 00

Sektionaltore

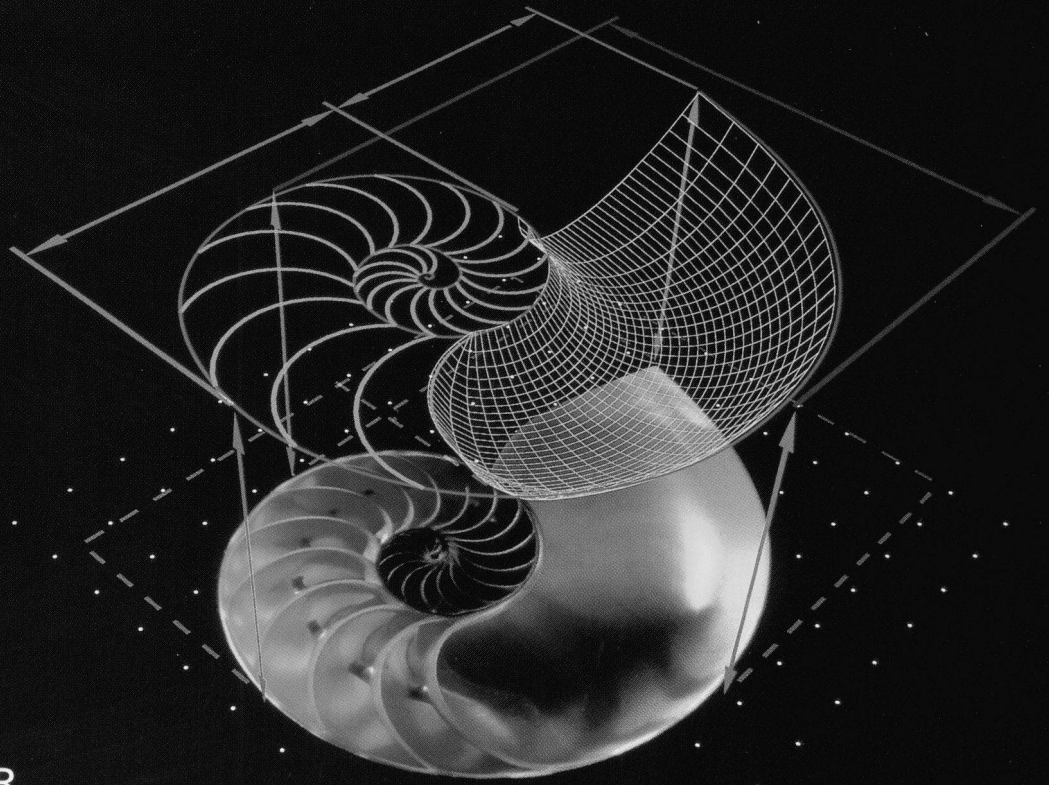


Die Ästhetik kommt nicht zu kurz!

J. Stampfli AG
CH-4553 Subingen
Tel. 065-44 11 22
Fax 065-44 31 79

stampfli

Besuchen Sie unsere permanente Fabrikausstellung (Fassaden, Fenster, Türen, Tore)



VIER MAL MEHR PRODUKTIVITÄT – EIN NAME: AUTOCAD.

AutoVision

Schnelle und präzise photorealistische Visualisierung innerhalb von AutoCAD. AutoVision beinhaltet eine umfassende Materialbibliothek, einen leistungsfähigen Material-Editor sowie zahlreiche Licht-Effekte. Zudem vereinfacht der integrierte Sun-Locator den Umgang mit Sonnenlicht. Für Sie als AutoCAD-Anwender ist AutoVision leicht erlernbar, da Sie die gewohnte AutoCAD-Umgebung nicht verlassen müssen, um Ihre Entwürfe als überzeugende Bilder zu präsentieren.

**COMPUTER 94
LAUSANNE
26. - 29. 4. 94
HALLE 7
STAND 772**

Ihr autorisierter AutoCAD-Händler unterstützt Sie gerne bei der Auswahl und Einführung der vier Neuheiten - fragen Sie ihn!

AutoCAD Data Extension

Wie oft wollten Sie schon gleichzeitig mit mehreren Zeichnungen und Plänen arbeiten? Mit ADE bieten wir Ihnen ein individuelles Tool, das Ihnen die Arbeit und den Umgang mit mehreren räumlich zusammenhängenden Zeichnungen erleichtert. Dank ADE können Sie Informationen an Zeichnungen bzw. an grossflächige Pläne anhängen. Diese neue Software ist auch für alle Anwender gedacht, die Multiuser-Zeichnungszugriff brauchen. ADE verbessert weiter die Verwaltung von Zeichnungen als integrierter Bestandteil in einer räumlichen Datenbank.

AutoSurf

Ein Zusatzmodul, das für den Entwurf, die Prüfung und die Darstellung von Teilen mit komplex geformten Oberflächen verwendet wird, wie zum Beispiel Montagevorrichtungen, Formen, Modelle und Turbinen. Designer und Ingenieure aus dem medizinischen Sektor bis hin zur Automobilindustrie haben somit die Möglichkeit, komplexe Designaufgaben mit Hilfe von Freiformflächen, Augmentlinien und NURBS-Kurven zu lösen.

AutoCAD Designer

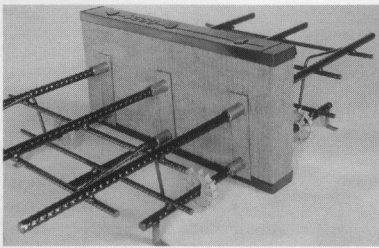
Parametrische, elementbasierende 3D Volumenmodelle auf Ihrem PC! Beginnen Sie mit einer 2D Skizze, das Programm wandelt die Daten in ein 3D Modell um. Erzeugen Sie mit AutoCAD Designer automatisch mehrere Ansichten vom Modell. Zwischen dem 3D Modell und der 2D Zeichnung besteht eine volle bidirektionale Assoziativität. Ergeben sich beispielsweise Änderungen im 3D Modell, so werden die Ansichten in der 2D Zeichnung automatisch mitgeführt und umgekehrt.

 **Autodesk**®

Autodesk AG Netzibodenstrasse 33, 4133 Pratteln Tel. 061/811 14 14 Fax 061/811 14 50

Konstruktive Kreativität am Bau.

Der Name Egco steht für die patentierte Schweizer Erfindung des Kragplattenanschlusses und ist seit Jahren ein Begriff für innovative Kreativität – für wegweisende Pro-

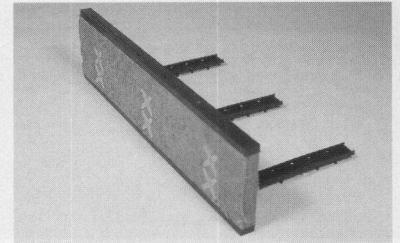


EGCOBOX

Der EURO-patentierte, EMPA-geprüfte, in der Schweiz meistverwendete kraftschlüssige Normkonstruktions-Kragplattenanschluss aus hochwertigem Armierungsstahl S 500 mit dazwischenliegender Wärmedämmung aus Mineralwolle • ein statisch klares System • korrosionssicher • bruchsicher • einbausicher • brandsicher.

dukte und Optimierungen im Eisenbetonbau, die praktisch jede architektonische Idee verwirklichen helfen • weil Sie bei uns einen **spezialisierten Ingenieur** als Gesprächspartner haben • weil wir Ihre **Lösungs-Qualität gratis** durch individuelle statische, formale und preisliche Produkt-Optimierungen erhöhen helfen • weil wir Ihnen **die Sicherheit der System-Qualität** bieten,

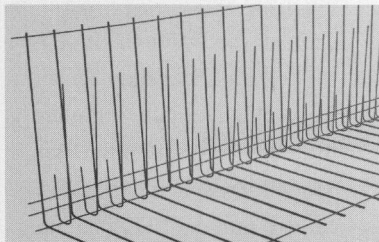
indem wir nur erprobte Materialien verwenden, und nur statisch klar kalkulierbare Systeme qualitätssichernd produzieren • weil wir



EGCOISO

Das einbaufertige, isolierende Decken-Stirnabschlus- und -Trennelement in praktischer 1-Meter-Länge; mit Mineralwollplatte • brandsicher • optimale Wärme- und Schalldämmung • kein zusätzlicher Schallmaterial- und Verlege-Aufwand • kürzeste Verlegezeit • gleichzeitiges Betonieren von zwei getrennten Bauteilen.

Ihnen eine **lückenlose und schnelle Leistungskette**, von der Beratung über die Berechnung, von der Produktion bis zur Baustelle, bieten • weil Sie **unsere Standard-Produkte über ca. 85% der**



EGCOTEK

Die Armierungskörbe in «FUJ»-Form und in der «PLOT»-Komplementärform machen Schluss mit allen arbeitsintensiven Details bei formoptimierten Armierungen von Wand-Decken-Anschlüssen, Bodenplatten, Randarmierungen, Streifenfundamenten • lösen auch selten auftretende Details • kostengünstig • baurationalisierend • verlegesicher.

Stahlhändler erhalten, wobei in jeder Region eine ausgewählte Firma ein Lager unterhält. **Ihre Ansprüche** an Sicherheit, Wertbeständigkeit, Funktionalität, Oekonomie und Oekologie fordern uns täglich von neuem heraus!

EGCO[®]

Kreativität am Bau

Verlangen Sie Unterlagen bei: Egco AG, Technische Bau-Produkte
Les Placettes, 1696 Vuisternens-en-Ogoz, Telefon 037 31 30 12
Telefax 037 31 30 50



BVD-Seminar 1994

ETH Zürich

Brandschutz in Hotels

Dienstag, 22. März 1994

- Brandfälle im In- und Ausland
- Feuerpolizeiliche Anforderungen gem. neuer Brandschutznorm VKF
- Organisatorische Brandschutzmassnahmen im Hotel- und Gastgewerbe
- Zertifizierung der Brandsicherheit
- Architektur und Brandschutz im Hotelbau
- Brandschutz in denkmalgeschützten Hotels
- Brandschutz aus der Sicht des Hoteliers
- Hotels an abgelegenen Orten

Fach-Exkursionen mit Betriebsbesichtigungen

Donnerstag, 24. März 1994

mit Cars ab Zürich

- **Hotel Treff-Regina Titlis, Engelberg** oder
- **Bürgenstockhotels, Bürgenstock**

Brandschutz im modernen Holzbau

Mittwoch, 23. März 1994

- Die neue Brandschutznorm VKF, allgemeine Umsetzung in den Kantonen
- Die Bedeutung für Brandschutz-Vorschriften für die Wald- und Holzwirtschaft
- Holz als Baustoff darf nicht nur aufgrund der Brennbarkeit beurteilt werden
- Einsatzgebiete des Holzbaus in Deutschland (Beispiele aus Baden-Württemberg)
- Brandmelde- und Sprinkleranlagen im Holzbau
- Konstruktive Möglichkeiten des innovativen Holzbaus
- Chaletsbrände
- Holzanwendungen in der französischen Baubranche und deren Rechtfertigung in bezug auf Brandschutz-Verordnungen
- Holzverwendungen im Rahmen der neuen Brandschutznorm VKF

Fach-Exkursionen mit Betriebsbesichtigungen

Donnerstag, 24. März 1994

mit Cars ab Zürich

- **Firma Schilliger Ernst AG, Küssnacht am Rigi**
Besichtigung des Werkes sowie Wohnhäuser in Holzkonstruktionen
- **Firma Blumer AG, Waldstatt**
Besichtigung des Betriebes sowie eines Industriebaus in Holz

Verlangen Sie weitere Unterlagen und Anmeldekarten



01 217 43 48 oder **FAX 01 211 70 30** vom Schulsekretariat des BVD Zürich

Zwillingstische...

für Elementdecken und Doppelwandproduktion sind nur ein Beispiel aus dem großen PCE-Anlagen- und Maschinenprogramm für die Betonfertigteile-Industrie.

**PCE
ELEMATIC-INDUCO**

Kleebergstraße 1, 63667 Nidda-Eichelsdorf
Telefon: 0 60 43/5 81, Telefax: 0 60 43/62 18



B.M.S. Communications, 65191 Wiesbaden

Weich zum Nagle, liecht zum Richte – niemer wott uf ihn verzichte!

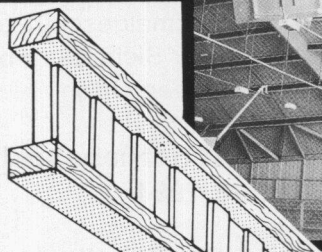
19158

NAILweb-Holzbauträger mit Stahlkern

stark und leicht – die intelligente Lösung!

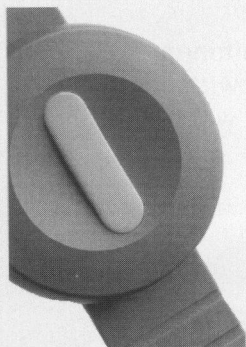
- GROSSE TRAGFÄHIGKEIT
- GERINGES GEWICHT
- für jeden Bau geeignet
- freitragend von ca. 5 – 15 m
- leicht zu verarbeiten
- preisgünstig
- verlangen Sie unsere ausführlichen Unterlagen

Lizenz – Produktion und Vertrieb:



W + D Holzsystem Wegmüller AG, 8544 Attikon ZH
Bahnstrasse 14
Tel. 052 / 37 24 21

Die Diskretion der Hilfestellung



Ein Knopf verbindet immer und überall: telePROTECT von Ascom

Nicht immer ist Hilfe in der Nähe. Mit dem Ascom Personen-Signalsystem ist sie jedoch jederzeit greifbar. Ein Knopfdruck genügt und Sie lösen den zuvor programmierten Alarm aus. Der Schutz der einfachen, flexiblen und doch komplexen Art. Modernste Telekommunikationstechnologie von Ascom ausserdem für schnurlose Telefonie, Personensucher, Videoüberwachung und Lichtruf. Beratung, Support, Service und Finanzierung inklusive. Sofortinformationen über Grastelefon

155 13 00.

ascom *denkt weiter.*

Basel Bern Luzern St.Gallen Zürich

Bitte senden Sie mir weitere Unterlagen:

Firma: _____ zuständig: _____

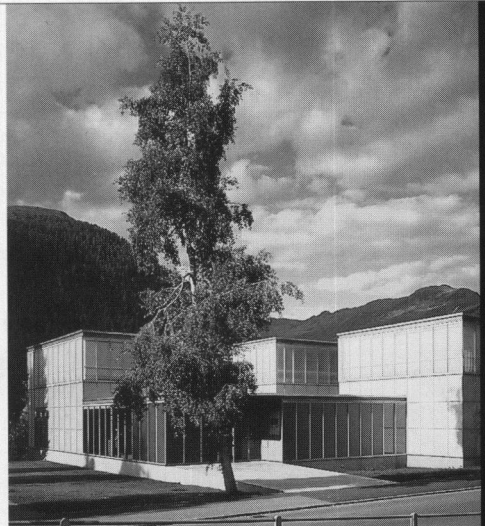
Strasse/Nr.: _____

PLZ/Ort: _____ 8/SIA

Coupon ausschneiden und einsenden an:

Ascom Telematic AG
Marketing Infracom
Stettbachstrasse 6, 8600 Dübendorf

Fenster • Fassaden



Projekt: Ernst Ludwig Kirchner Museum Architekten: Gigon & Guyer, Zürich

Ästhetik, Wirtschaftlichkeit und bauphysikalische Anforderungen in Einklang zu bringen, ist das Ergebnis ausgereifter Konstruktionen. Qualitätsbewusstsein und partnerschaftliche Zusammenarbeit sind nur einige der Voraussetzungen für ein gutes Gelingen in dieser vielfältigen Branche.

Wir informieren Sie gerne kompetent und ausführlich.



Tuchschnid AG CH-8501 Frauenfeld Telefon 054 26 11 11
Tuchschnid Constructa AG CH-6045 Meggen Telefon 041 37 40 04