

Objektyp: **Advertising**

Zeitschrift: **Schweizer Ingenieur und Architekt**

Band (Jahr): **112 (1994)**

Heft 15/16

PDF erstellt am: **11.09.2024**

### **Nutzungsbedingungen**

Die ETH-Bibliothek ist Anbieterin der digitalisierten Zeitschriften. Sie besitzt keine Urheberrechte an den Inhalten der Zeitschriften. Die Rechte liegen in der Regel bei den Herausgebern.

Die auf der Plattform e-periodica veröffentlichten Dokumente stehen für nicht-kommerzielle Zwecke in Lehre und Forschung sowie für die private Nutzung frei zur Verfügung. Einzelne Dateien oder Ausdrucke aus diesem Angebot können zusammen mit diesen Nutzungsbedingungen und den korrekten Herkunftsbezeichnungen weitergegeben werden.

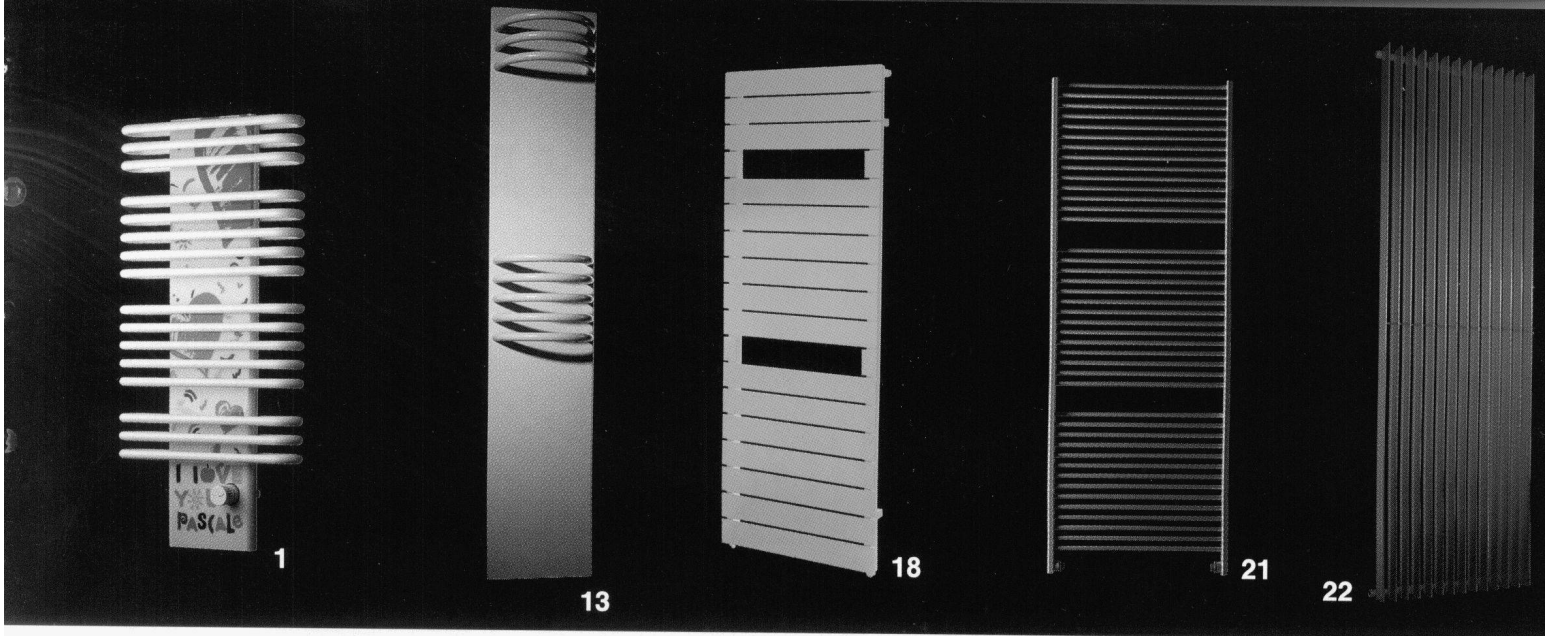
Das Veröffentlichen von Bildern in Print- und Online-Publikationen ist nur mit vorheriger Genehmigung der Rechteinhaber erlaubt. Die systematische Speicherung von Teilen des elektronischen Angebots auf anderen Servern bedarf ebenfalls des schriftlichen Einverständnisses der Rechteinhaber.

### **Haftungsausschluss**

Alle Angaben erfolgen ohne Gewähr für Vollständigkeit oder Richtigkeit. Es wird keine Haftung übernommen für Schäden durch die Verwendung von Informationen aus diesem Online-Angebot oder durch das Fehlen von Informationen. Dies gilt auch für Inhalte Dritter, die über dieses Angebot zugänglich sind.

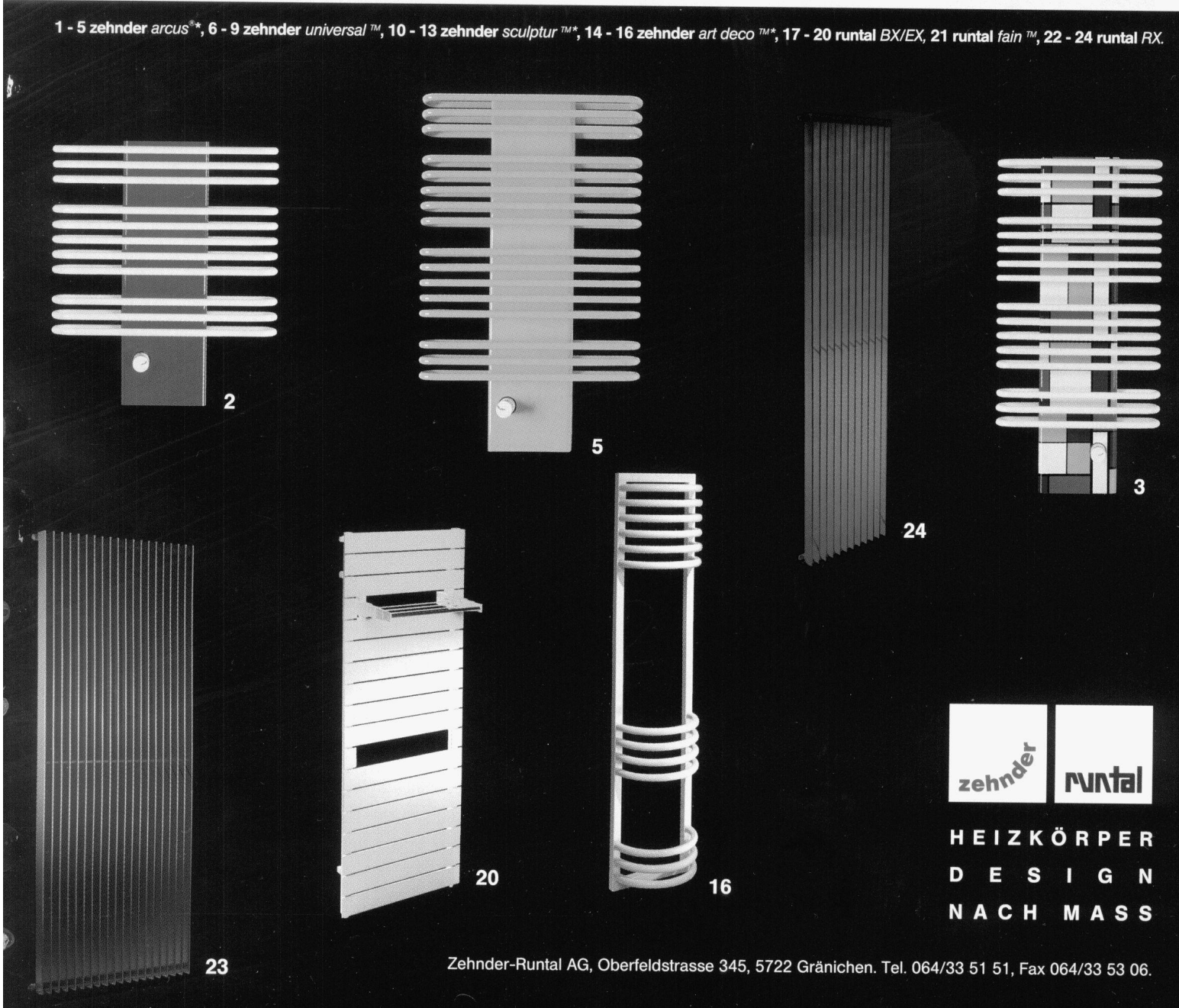
Ein Dienst der *ETH-Bibliothek*  
ETH Zürich, Rämistrasse 101, 8092 Zürich, Schweiz, [www.library.ethz.ch](http://www.library.ethz.ch)

<http://www.e-periodica.ch>



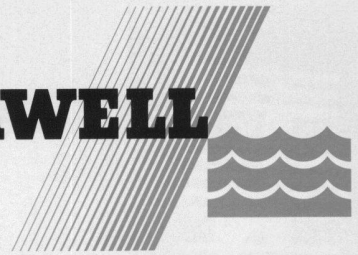
# DER BADMEISTER.

1 - 5 zehnder arcus<sup>®</sup>, 6 - 9 zehnder universal<sup>™</sup>, 10 - 13 zehnder sculptur<sup>™</sup>, 14 - 16 zehnder art deco<sup>™</sup>, 17 - 20 runtal BX/EX, 21 runtal fein<sup>™</sup>, 22 - 24 runtal RX.



HEIZKÖRPER  
DESIGN  
NACH MASS

# PNEUMAWELL



## Wir halten Wasser unter Druck...



### **... mit Pneumawell-Druckbehältern.**

Trinkwasser ist nur ausnahmsweise genau dort vorhanden, wo es benötigt wird.

Öffentliche und private Anlagen arbeiten meistens nach dem Prinzip der Druckwasserversorgung. Überall, wo Wasser unter Druck gesetzt wird, findet sich ein Bedarf für Druck- und Vorratsbehälter. Pneumatex hat ein vollständiges Sortiment von Trinkwasser-Druckbehältern entwickelt. Diese Gefäße heissen Pneumawell und bürgen für besonders ausgesuchte Qualität.

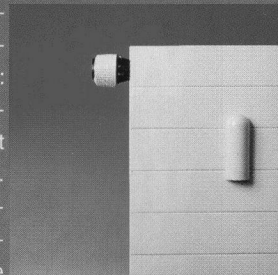
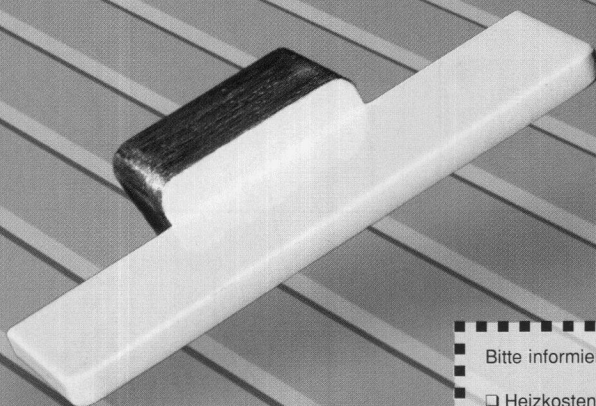
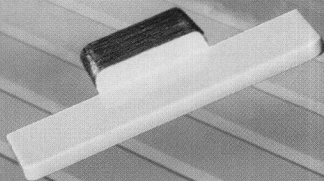
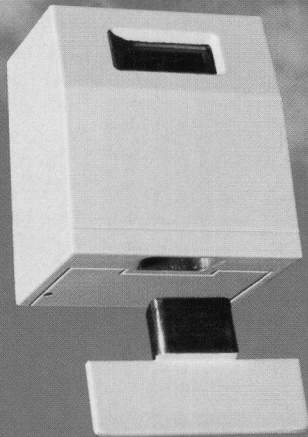
**STÜCKLIN**  
XXXXX



STÜCKLIN & CIE AG, 4414 FÜLLINSDORF  
Tel. 061/90136 22, Fax 061/90136 26

# Ablesung ohne Betreten der Wohnung: Heizkostenverteil-system Bernina®.

Im Bereich der Heizkostenverteiler haben wir eine bahnbrechende Neuheit anzubieten. Der Heizkostenverteiler Bernina wurde speziell entwickelt, um den Anforderungen der VHKA-Praxis zu genügen: erstmals liegt ein Heizkostenverteil-System vor, das eine Ablesung ohne Betreten der Wohnung ermöglicht. Das Grundprinzip liegt in einer Auftrennung der Funktionen: Eine Messeinheit an jedem Heizkörper erfasst die Heizkörperleistung. Eine Anzeigeeinheit sammelt die Daten aller Messeinheiten. Und der in die Anzeigeeinheit integrierte Datenschlüssel erlaubt den Datentransfer z.B. auf dem Postweg. Der Heizkostenverteiler Bernina von Tobler erleichtert die Durchführung der VHKA sowohl in technischer wie in administrativer Hinsicht.



Bitte informieren Sie mich ausführlich über:

Heizkostenverteiler Bernina  VHKA-Serviceleistungen

Firma/Stempel: \_\_\_\_\_

Name: \_\_\_\_\_

Strasse: \_\_\_\_\_

PLZ/Ort: \_\_\_\_\_

Telefon: \_\_\_\_\_

SIA

Gebrüder Tobler AG  
Steinackerstrasse 10, 8902 Urdorf, Telefon 01-734 34 22

**TOBLER**  
Heiz- und Sanitärsysteme

# Alles in Sachen Wärmepumpen und Blockheiz- kraftwerke.

**SAURER**   
THERMOTECHNIK

Wärmepumpen (Wärme aus Erde, Wasser oder Luft), Kleinwärmepumpen, Stromsparboiler, Heizregelsysteme TURBOSAR®, Blockheizkraftwerke TOTEM® und BIBLOC (1/3 Strom, 2/3 Wärme)

SAURER THERMOTECHNIK AG,  
Postfach 196, 9320 Arbon, 071/46 92 12

## Am 26. April packt Sie Ihre Zukunft

RAVEL-Projekt-Teams weisen nach: Überraschend viele Investitionen in den rationalen Strom-Einsatz sind rentabel. Die Gewinnpotentiale werden dort voll ausgeschöpft, wo der Investor vom Planer Garantien für die Energie-Effizienz bekommt. Vertragliche garantierte Energie-Effizienz wird in absehbarer Zeit zum Standard gehören. Scharf kalkulierende Gross-Investoren schwenken bereits auf den neuen Kurs. Bereiten Sie sich auf die

neue Marktanforderung vor. Die 4. RAVEL-Tagung zum Thema «RAVEL zahlt sich aus» gibt Ihnen einen Wissensvorsprung: Mit Workshops zu Ihrem Fachgebiet. Und mit handfesten Empfehlungen und Erfahrungsberichten von PraktikerInnen, die in der Verwirklichung von RAVEL zu den führenden Köpfen zählen.



Die schlauesten Füchse treffen sich am 26. April zur 4. RAVEL-Tagung im Kursaal Bern. Anmeldung bei Pius Müller, Tagungssekretariat

**01/388 65 65**

  
**RAVEL**  
Bundesamt für  
Konjunkturfragen



**PASSAVANT MAAG**  
Entwässerungstechnik

**PASSAVANT MAAG AG**  
Entwässerungstechnik

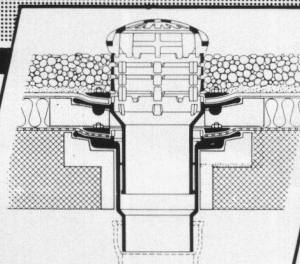
Postfach, 8032 Zürich  
Zeltweg 44  
Telefon 01/251 75 80  
Telex 817875  
Telefax 01/262 18 72

Unsere Stärke ...

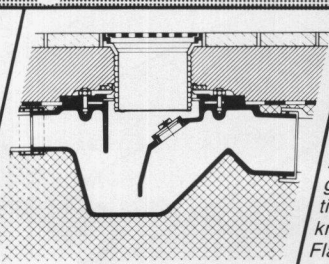
*Beratung*  
*+ Service*  
*+ Qualität*

= ... Ihr Gewinn

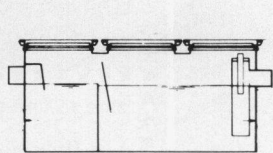
Adresse \_\_\_\_\_ SIA 60 \_\_\_\_\_  
\_\_\_\_\_  
\_\_\_\_\_  
\_\_\_\_\_



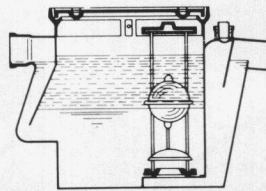
1



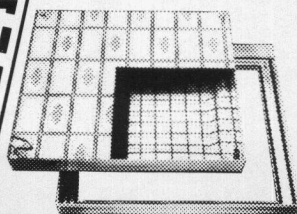
2



3



4



5



1 **HILSA 94**  
Sanitär-Spengler  
19.-23. 4. 1994  
Dr. Züska Zürich  
Halle 1.149  
e. Aufsau. id quadra-  
tisch. Nicht nu. e, sondern  
kraftschlüssige v- ng durch  
Flanschring. Mit senkre. em oder sei-  
lichem Abgang. **Vom VSA empfohlen**

2 **Bodenwasserablauf «PASSAVANT»**  
höhen- und seitenverstellbar, ein-, zwei- oder  
dreiteilig. Aufsatzstücke mit CrNi-Rosten. Ab-  
gang seitlich oder senkrecht. **Vom VSA empfohlen**

3 **Fettabscheider «PASSAVANT-LIPUREX»**  
aus Guss, Edelstahl, Stahl, Beton und Stahlbeton  
2 bis 40 l/s. Auch mit integriertem Schlammfang,  
oder mit automatischer Spül- und Entleerungs-  
vorrichtung. **Vom VSA empfohlen**

4 **Öl- und Benzinabscheider «PASSAVANT»**  
0,5 bis 500 l/s Leistung. Aus Guss, Stahl, Stahlbeton.  
Ölunfallsicherung. Alarmanlage. Nachreinigung  
durch Koaleszenzfilterstufe. **Vom VSA empfohlen**

5 **FI-Schachtabdeckungen aus Aluminium**  
verzinktem Stahlblech und Chromstahl mit wähl-  
barer Oberfläche, formschön, leicht und preisgünstig.  
Normalausführung und wasserdicht. Auch mit Riffel-  
blechdeckel lieferbar.  
Begehrbar und befahrbar bis 400 kN.

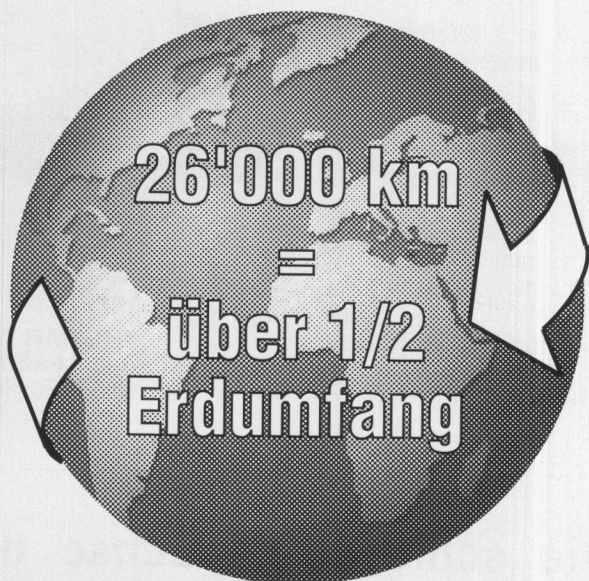
## «Aufbau ohne Abbau»

Wussten Sie, dass in der Schweiz  
im Jahr durchschnittlich ...

# 3'200'000 LKW

mit Kies beladen werden?

Dies ergibt bei einer angenommenen Wagenlänge  
von 8 m eine LKW-Schlange von sage und schreibe...



Helfen Sie mit, den gigantischen Kiestourismus und die damit verbundene Umweltbelastung zu reduzieren. Mit unserem seit Jahren bewährten, dem Kies durchaus ebenbürtigen BODENSTABILISIERUNG-SYSTEM

## **CONSOLID** einfach und sicher

bieten wir Ihnen eine zeitgemässe und kostengünstigere Alternative für den Weg- und Strassenaufbau. Denn dank Ortsaufbereitung des vorhandenen, minderwertigen Erdmaterials, fallen Entsorgung und damit verbundene Hin- und Zufahrten weg.

Planen Sie deshalb Ihr nächstes Objekt mit CONSOLID.



Wir beraten Sie gerne.  
Rufen Sie uns an.

## **BAVER**

BAVER AG  
HOCHWERTIGE BAUSTOFFE  
Brüggliweg 41 • 3113 Rubigen  
Telefon 031 721 41 63  
Telefax 031 721 74 39

# Zugegeben – eine merkwürdige Form für ein



## Sparschwein.

Unser «Sparschwein» will Ihnen nicht ans Geld, sondern an die Wäsche. Sehr genügsam – verbraucht es minimal Strom und Wasser: Schongang für Ihr Portemonnaie. Dazu hat es eine sehr hohe Lebenserwartung und ist mit High-Tech gegen Ermüdungserscheinungen geimpft – das erspart Ihnen Ärger und Umtriebe.

**Hilsa 94  
Halle 2.1  
Stand 2.115**

Ihr sicherer Partner für immer

## **Merker**

Waschautomaten  
Tumbler  
Geschirrspüler

Merker AG  
Dynamostr. 5  
5400 Baden

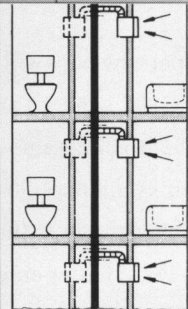
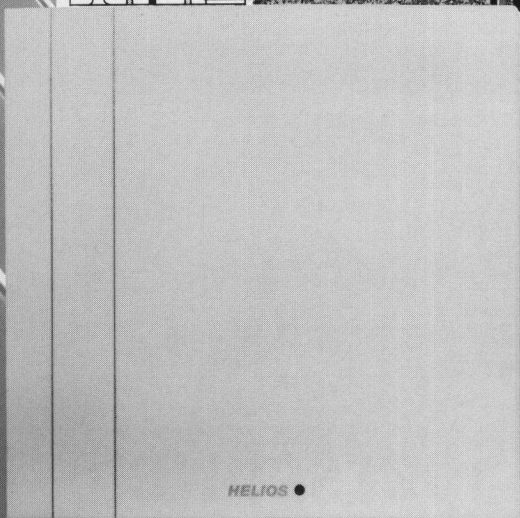
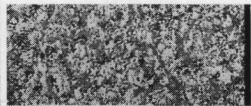
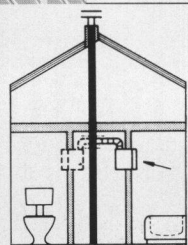
Tel. 056/20 71 71  
Fax 056/20 72 22

Verkauf und Service in Baden, Basel, Bern, Biel, Chur, Genf, Lausanne, Luzern, St. Gallen, Tessin, Wallis, Zürich

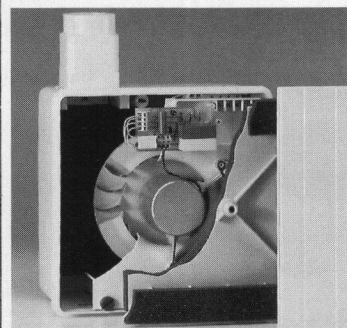
*so leise war  
noch keiner!*



«ELS» – das Einrohr –  
Lüftungssystem



- so schön ist HELIOS-Lüftung
- optische Filteranzeige – einfacher Wechsel
- individuelle Steuerungen für Nachlauf, Intervall, Hygrostat etc.
- druckstark – und doch sparsam
- fast lautlos



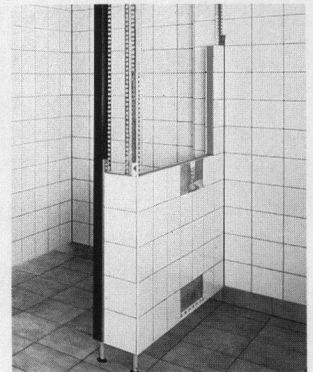
HELIOS VENTILATOREN AG

Steinackerstr. 36  
8902 Urdorf – Zürich  
Tel. 01/734 36 36  
Fax 01/734 31 84

# Schnellbau-Trennwände

... natürlich von WEDI, der No. 1 in Europa!

- \* jedes Mass ist möglich
- \* beliebig kombinierbar
- \* fertig vofabriziert
- \* auf Wunsch durch uns vor Ort montiert
- \* sehr kurze Lieferzeiten von 2–3 Wochen
- \* für jede Raumhöhe
- \* für Neubau und Renovationen



Erhältlich ab sofort über den Schweizerischen Plattenfachhandel

Informationen durch  
Telefon 071 41 22 42

**THUMAG AG**  
Aachstrasse 2  
CH-9326 Horn

**Die schlauesten Füchse der Energie-Szene kommen. Die Elite der Ingenieure kommt. Die Avantgarde der Investoren kommt. Ihre Konkurrenz kommt. Und wann kommt Ihre Anmeldung?**

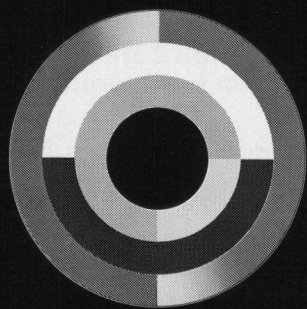


**RAVEL**

Am 26. April findet im Kursaal Bern die 4. RAVEL-Tagung statt. Thema: «RAVEL zahlt sich aus». Haben Sie sich schon angemeldet? Falls nicht, können Sie dies jetzt noch telefonisch nachholen. Rufen Sie Pius Müller vom Tagungs-Sekretariat an.

**01/388 65 65**

**RAVEL: Rationelle Verwendung von Elektrizität**  
Ein Impulsprogramm des Bundesamtes für Konjunkturfragen.



# HILSA94

Internationale Fachmesse für  
Sanitär- und Spenglerei-Bedarf  
Züspa Zürich, 19.-23. 4. 1994

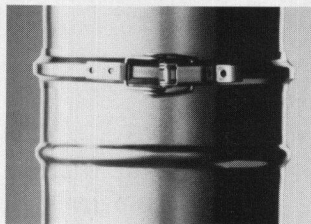
Di, Do, Fr 9-18 h · Mi 9-20 h · Sa 9-13 h  
Auskunft: Tel. 01-318 71 11

 **SELKIRK**

Systemgerechte Kamin-Technik.

## Kaminsanierung durch schnelle Steckmontage mit dem SW-System.

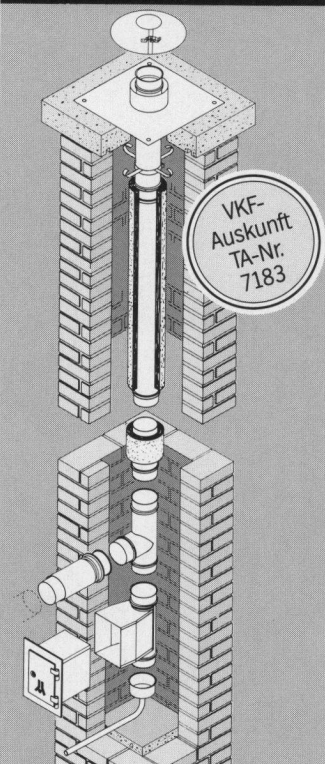
Kein Schneiden, Anpassen,  
Schweißen.



Sicherheit und schnelle Montage  
mit dem SW-System von SELKIRK.  
Die Auftupfungen erlauben das  
schnelle, präzise Ineinanderstecken  
der Elemente. Dann wird das  
Sicherheitsklemmband über Sicke  
und Auftupfung gelegt. Einmal  
schnapp - und fertig!

SELKIRK SCHORNSTEINTECHNIK GMBH  
Niederlassung Schweiz  
Limmatwiesenstrasse 2, 8955 Oetwil a.d.L.  
Telefon 01/748 17 17, Natel. 0 77/62 62 17  
Telefax 01/748 37 82

Systemgerechte Kamin-Technik  
vom Kessel bis zur Kaminmündung.



## CULLIGAN-ZIER AG

wegweisend in der  
Wasseraufbereitung



CULLIGAN-ZIER AG  
Bahnhofstrasse 17  
8422 Pfungen  
Telefon 052 / 31 38 21  
Telefax 052 / 31 28 04

## Pfahlfundationen

- Bohrpfähle
- Ortsbetonpfähle «DELTA»
- Vibro - Ortsbetonpfähle
- Vorfabrizierte Betonpfähle
- Holzpfähle
- Presspfähle für Unterfangungen
- Mikropfähle
- Wasserbauarbeiten
- Spundwände

## EGGSTEIN AG

Spezialgrundbau  
Industriestrasse 16  
6005 Luzern  
Telefon 041 / 44 66 04/05





**THERMUR®**

Zum Thema Wärmedämmung am Mauerwerkfuss:

## Vorbeugen ist besser...

Wärmebrücken sind Schwachstellen am Bau. Wenn nicht vorgesorgt wird, kann's passieren: Feuchtigkeitsschäden an Putz und Tapeten oder gar Schimmelbildung. Gefährdet ist insbesondere der Mauerfussbereich über der Kellerdecke. Hier schliesst THERMUR die Lücke in der Wärmedämmung zwischen Aussenwand und Kellerdecke. Durch den Einbau dieser wärmedämmenden Elemente mit hoher Tragfähigkeit steigen raumseitig die Oberflächentemperaturen - und Feuchtigkeitsschäden werden vermieden. Einfach und kostengünstig. Verlangen Sie Unterlagen.

 **StahlTon**  
Im Element am Bau

StahlTon AG · Riesbachstr. 57 · 8034 Zürich  
Tel. 01-384 89 50 · Fax 01-382 08 02

K

## Stellenangebote



**Kanton Zürich  
Amt für Raumplanung**

Für unsere Fachstelle Siedlung und Landschaft suchen wir mit baldigem Eintritt eine(n)

## Architekten/Planer oder Architektin/Planerin

Zu besetzen ist eine Teilzeitstelle (60%). Spätere Umwandlung in Vollzeitstelle nicht ausgeschlossen.

Die Fachstelle beurteilt Bauvorhaben in schutzwürdigen Ortsbildern sowie in kantonalen Landschaftsschutzgebieten und bearbeitet allgemeine Fragestellungen im Bereich Siedlung und Landschaft für die Richt- und Nutzungsplanung aller Stufen.

Falls Sie über ein abgeschlossenes ETH- oder HTL-Studium (Ergänzungsstudium in Raumplanung erwünscht) und über praktische Erfahrung verfügen, eine gute mündliche und schriftliche Ausdrucksfähigkeit sowie gute Umgangsformen und Verhandlungsgeschick besitzen, senden Sie uns umgehend Ihre Bewerbung mit Foto an das

**Amt für Raumplanung des Kantons Zürich, Postfach, 8090 Zürich**  
(Herr F. Blindenbacher, Tel. 259 30 34)

---

## WANNER

GEOLOGIE UND UMWELTFRAGEN

---

Wanner AG Solothurn berät seine Auftraggeber bezüglich Geologie und Umweltfragen. Wir messen und analysieren geotechnische sowie umweltrelevante Parameter mit unserem umfassenden Messgerätepark. Zur Ergänzung unserer Mitarbeitergruppe suchen wir eine/n einsatzfreudige/n, kompetente/n, praxisnahe/n, jüngere/n

## Ingenieur/in Fachbereich Geotechnik

mit ersten Praxiserfahrungen in geotechnischen Beratungen und Gutachten.

Teilzeit möglich. Arbeitsbeginn 1. Mai 1994 oder nach Vereinbarung. Bitte rufen Sie uns an oder senden Sie Ihre Unterlagen an:

Dornacherstrasse 29, 4501 Solothurn, Telefon 065/22 75 05

# DIENSTLEISTUNG/BERATUNG

## Von der Technik in den Kommerz

Wir suchen für unseren Auftraggeber, ein bedeutendes, weltweit tätiges Dienstleistungsunternehmen einen jüngeren, dynamischen

### Ingenieur

vorzugsweise Bauingenieur

mit sehr guten **Fremdsprachenkenntnissen (insbesondere Französisch-, Spanisch- und/oder Italienisch)**. **Mehrere Jahre Praxis in der Planung und/oder Bauleitung von grösseren Bauprojekten werden vorausgesetzt.**

Bei Ihrer sehr abwechslungsreichen Aufgabe am Hauptsitz in Zürich werden Sie weltweit mit vielfältigen technischen und kommerziellen Problemen im Bereich der **Engineering-Versicherungen** konfrontiert. Selbstverständlich werden Sie sorgfältig in Ihre neue Aufgabe eingeführt.

Wenn Sie zu gelegentlichen Auslandsreisen bereit sind und sich durch obiges Arbeitsgebiet angesprochen fühlen, dann möchten wir Sie kennenlernen! Wir freuen uns auf Ihren Anruf oder Ihre ausführlichen Bewerbungsunterlagen.

The logo for wip (Wirtschafts- und Personalberatungs AG) features the lowercase letters 'wip' in a serif font. A vertical line is positioned above the 'i', and a horizontal line is positioned above the 'p'. The 'i' and 'p' have small dots above them.

Hans Spörri

Ref. 11-124

Wirtschafts- und  
Personalberatungs AG  
Peyer Brunner Partner

Badenerstrasse 255  
8003 Zürich  
Telefon 01-451 33 33  
Telefax 01-451 15 83

wip-Unternehmensgruppe:  
Zürich, Luzern, Zug, Genf,  
Lugano

### Dienstleistung

Unsere Mandantin unterstützt verschiedene Bauherrschaften der Öffentlichen Hand und des privaten Sektors in der Erarbeitung von Entscheidungsgrundlagen und begleitet sie in Zusammenarbeit mit den beauftragten Architekten und Ingenieuren bis zur Realisierung des Projekts und dessen Nutzung. Wir suchen im Rahmen einer Erweiterung der Aktivitäten einen kommunikativen Bauingenieur oder Architekten ETH.

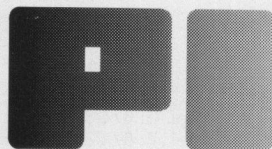
### BERATUNG

Der neue Mitarbeiter vertritt nach einer individuell abgestuften Einarbeitung als selbständiges Teammitglied die Bauherrschaft bei der Planung und Realisierung von Bauvorhaben. Das Tätigkeitsfeld umfasst ein weites Spektrum von Bauherrenaufgaben und ist mit Kontakten und Verhandlungen auf verschiedensten Ebenen verbunden.

### Bauingenieur oder Architekt ETH

Wir wenden uns an eine kontaktfreudige, fachlich und menschlich überzeugende Persönlichkeit mit mehrjähriger Erfahrung in der Baubranche, welche vorzugsweise auch mit dem Umfeld einer Bau- oder Generalunternehmung vertraut ist. Generalistisches Interesse, Durchsetzungsvermögen und Verhandlungsgeschick sowie eine betriebswirtschaftliche Zusatzausbildung eröffnen einem leistungsorientierten Bewerber interessante Entwicklungsmöglichkeiten. Alter: 35 bis 45 Jahre.

Wir bitten um schriftliche oder telefonische Kontaktnahme mit Frau C. Staeger, **PI, AG für Unternehmens- und Personalberatung**, Freiestrasse 196, 8032 Zürich, Telefon 01/422 83 80, Telefax 01/382 06 84 (Ref. Nr. 9410).



**AG für Unternehmens- und Personalberatung.**

Rekrutierung, Beratung und Vermittlung von ETH- und HTL-Ingenieuren, Fachspezialisten und Kadermitarbeitern. **8032 Zürich**

In unserem mittelgrossen Ingenieurbüro planen, projektieren und leiten wir komplexe Bauvorhaben im Hoch-, Tief- und Brückenbau. Zu unseren Spezialgebieten gehören Sanierungen von Industrie- und Brückenbauten in Stahl und Stahlbeton, besonders auch von Grosstankanlagen.

Für den Aufbau und die spätere

## Leitung unseres Zweigbüros im Aargau

suchen wir einen kompetenten, gewandten und zuverlässigen Partner.

Sie sind als

## dipl. Bauingenieur ETH Bauingenieur HTL

mit einigen Jahren Erfahrung und mit einem entwicklungsfähigen Beziehungsnetz in der Region in unserem Team willkommen.

Wir erwarten vielseitiges Interesse, Kontaktfreudigkeit und die Bereitschaft zu überdurchschnittlichem Einsatz.

Wenn Sie diese anspruchsvolle und ausbaufähige Aufgabe interessiert, erwarten wir gerne Ihre Bewerbung unter Angabe der Chiffre SIA 129 an IVA AG, Postfach, 8032 Zürich.

## AEGERTER & BOSSHARDT

Für die Bearbeitung unserer vielfältigen und interessanten Aufträge im Tiefbau (Bahn 2000 Adlertunnel, Strassentunnels im Jura, Autobahnbauten im Raume Basel u.a.m.) suchen wir eine/n

## Bauingenieur/in ETH als Projektleiter/in

der/die einige Jahre Berufserfahrung und Freude hat, anspruchsvolle Projekte vom Entwurf über Detailprojekt, Ausschreibung der Bauarbeiten, Bauleitung und Abrechnung zu leiten.

Wir sind ein grösseres Ingenieurbüro, das mit modernen EDV-Mitteln ausgerüstet ist. Unser Büro liegt im Zentrum von Basel direkt beim Bahnhof SBB.

Falls Sie sich für diese ausbaufähige Stelle interessieren, würden wir uns freuen, wenn Sie uns Ihre schriftlichen Bewerbungsunterlagen zustellen. Herr R. Schillinger gibt Ihnen gerne weitere Informationen über Anstellungsverhältnisse usw.

### Ingenieurbureau

#### A. Aegerter & Dr. O. Bosshardt AG

Hochstrasse 48, Postfach, 4002 Basel

Tel. 061/34 22 22, ab 25.4.94: 061/365 22 22

Wir planen und bauen für die öffentliche Hand, Industrie und Handel.

Wir nehmen regelmässig an Wettbewerben teil.

Wir arbeiten dort, wo andere Ferien machen: im landschaftlich reizvoll niederbayerischen Donauraum, eine knappe Autostunde von München entfernt.

Wir suchen einen jungen kreativen Architektenkollegen mit besonderen Fähigkeiten als

## Entwurfsarchitekt

### Ihre Qualifikation

- Erwartet wird ein erschöpflicher Ideenreichtum bis hin zum Detail auf sehr hohem Niveau sowie ein überdurchschnittliches Darstellungsvermögen.
- Ihre Entwürfe sind nicht nur ästhetisch ansprechend, sondern auch wirtschaftlich realisierbar.
- Ihre Entwürfe sind für Menschen – unsere Bauherren – gedacht. Die Umsetzung der Wünsche unserer Bauherren erfordert grosses menschliches Einfühlungsvermögen gepaart mit persönlicher Disziplin.

### Unser Angebot

- Selbständige und eigenverantwortliche Tätigkeit in einem Team von qualifizierten Architekten und Ingenieuren.
- Eine sichere Position in einem wachsenden Unternehmen, das durch sein partnerschaftliches Management interessante Entwicklungsmöglichkeiten bietet.
- Eine gut dotierte Position mit Mitarbeiterbeteiligung.

Ihre ausführlichen Bewerbungsunterlagen (idealerweise inklusive einer Arbeitsprobe) senden Sie bitte an die von uns beauftragte PA Consulting Group, Anzeigendienst, Ohmstr. 8, D-80802 München. Die Einhaltung von Sperrvermerken und die Gewährleistung der Diskretion sind selbstverständlich.

**kplan**

Wir suchen als Leiter unseres Zweigbüros Gommiswald einen

## BAUINGENIEUR HTL oder ETH

Das Schwergewicht liegt in der Bearbeitung von Ingenieurarbeiten des Tiefbaus sowie Statik und Konstruktion von der Vorstudie über die Projektierung und Bauleitung bis zur Abrechnung. Sie sind für die Geschäftsaktivitäten der Niederlassung Gommiswald weitgehend mitverantwortlich. Ein Team von 3 bis 4 Mitarbeitern sowie moderne Computeranlagen stehen Ihnen dabei zur Verfügung.

Unsere Tätigkeiten erstrecken sich hauptsächlich auf die Gebiete: Strassenbau, Kanalisationen, Wasserversorgung, Wasserbau, Statik, Bahnbau, Brückenbau, Spezialtiefbau.

### Anforderungen:

- Abgeschlossenes Studium HTL oder ETH.
- Neben der fachlichen Qualifikation liegen die Anforderungen auch in der persönlichen Loyalität und in der Selbstverantwortung für die Geschäftstätigkeit. Wenn entsprechende Leistungen erbracht werden, lässt Ihnen die dynamische Unternehmensleitung viel Bewegungsfreiheit.

Wir freuen uns auf Ihre schriftliche Kontaktaufnahme. Für weitere Auskünfte stehen wir Ihnen gerne zur Verfügung.

### SCHÄLLIBAUM AG

Ingenieur- und Planungsbüro  
Kapplerstr. 28  
9642 Ebnat-Kappel

H. Schällibaum

Tel. G: 074/3 32 32

Tel. P: 074/3 25 25

## Stellenausschreibung

Wir sind ein im Fachbereich des **technischen Umweltschutzes** spezialisiertes Ingenieurbüro und suchen für unsere Filiale Aarau per sofort oder nach Vereinbarung eine(n) jüngere(n)

## Mitarbeiter(in)

als Sachbearbeiter(in) bei Vollzugsarbeiten im Bereich des Lärmschutzes und der Lufthygiene.

Die Tätigkeit ist grösstenteils projektbezogen und umfasst Entwicklungsarbeiten, Messungen und Berechnungen von Umweltbelastungen im Zusammenhang mit Planungen und Projektierungen von Strassen, Eisenbahn- oder Schiessanlagen.

Wir erwarten eine abgeschlossene Ausbildung als **Ingenieur HTL oder eine vergleichbare Ausbildung**, vorzugsweise einige Jahre Berufserfahrung im Bereich des Umweltschutzes und gute EDV-Kenntnisse. Sie interessieren sich für technische Berechnungen und sind motiviert, in einem kleinen Team selbständig interessante Aufgaben anzugehen.

Wir bieten Ihnen gründliche Einarbeitung und eine abwechslungsreiche Tätigkeit in einem nichtalltäglichen Fachbereich. Falls Sie interessiert sind, richten Sie Ihre Bewerbung mit den üblichen Unterlagen an

Grolimund & Petermann AG  
Thunstrasse 101a, 3006 Bern

Für die Ausführungsplanung diverser Bauvorhaben suchen wir eine/einen

## Architekten/in HTL oder Hochbauzeichner/in

Wenn Sie über mehrjährige Erfahrung in der Ausführungsplanung verfügen, finden Sie bei uns interessante Arbeit zu fortschrittlichen Anstellungsbedingungen.

Ihr Einsatz auf unserem CAD-System Speedikon ist Bedingung und Erfahrung auf diesem Gebiet von Vorteil.

Bitte senden Sie uns Ihre Bewerbung oder rufen Sie uns einfach an.

**J.N. LEIMGRUBER + M.H. SAUTER, DIPL. ARCH. SIA, AG**  
8008 Zürich, Wiesenstrasse 14, Telefon 01/383 58 19, Fax 01/383 58 13

Neugegründete innovative kleine Holding mit Sitz in Zug, jedoch weltweit operierend (neue touristische Infrastrukturen) sucht:

**1 ARCHITEKTEN/-IN ETH oder HTL sowie 1 BAUINGENIEUR/-IN ETH oder HTL als AKTIVE GESCHÄFTSPARTNER**

Alter unwichtig. Erwartet werden jedoch gute Englischkenntnisse in Wort und Schrift, praktische Berufserfahrung (wenn möglich Ausland) sowie Beteiligung am AK (6 Firmen + Holding = je min sFr. 350 000.-).

Für nähere Angaben und Angebote melden Sie sich umgehend unter Chiffre SIA 153 an: IVA AG, Postfach, 8032 Zürich.

Neugegründete kleine Holding sucht

**1 Architekt/in ETH/HTL sowie  
1 Bauingenieur/in ETH/HTL als**

aktive Geschäftspartner.

Anfragen unter Chiffre SIA 147 an IVA AG, Postfach, 8032 Zürich

# Bauingenieur

## ETH oder HTL

Wir suchen den 30–35 jährigen dipl. Ingenieur, der erfolgreich, anspruchsvolle Projekte ausführt.

**Sie sind als Projektleiter verantwortlich für die Führung von komplexen Baustellen im Tiefbau und Brückenbau in der deutschen Schweiz.**

**Zu Ihren Aufgaben gehört die Unterstützung im Offertwesen, die technische Planung und Durchführung von Bauprojekten, die Verhandlungen mit Planern und Bauherren und die Führung von Arbeitsgemeinschaften.**

Diesen anspruchsvollen Aufgaben entsprechend, sollten Sie teamfähig und beweglich sein, Führungserfahrung haben und einige Jahre Baustellenpraxis in einer Bauunternehmung mitbringen.

Das Salär entspricht der Wichtigkeit der Funktion.

Die Sozialleistungen sind überdurchschnittlich gut gestaltet. Eintritt nach Vereinbarung. Bewerbungen sind mit den üblichen Unterlagen an Herrn R. Brunner zu richten.

**Karriere aufBau: 01-316 11 11**

## Spaltenstein

Spaltenstein Hoch+Tiefbau AG, Schaffhauserstrasse 372, 8050 Zürich

## HARTMANN, BOHNI + CO. ARCHITEKTURBÜRO CHUR

Wir sind ein in allen Hochbausparten tätiges Architekturbüro mit gutem Auftragsvolumen und suchen einen

## ARCHITEKTEN ETH oder HTL

als Leiter der Planungsabteilung

- Sind Sie ein flexibler, ideenreicher, aber auch realistischer Entwurfsarchitekt im Alter von 30 bis 40 Jahren?
- Können Sie sich über eine erfolgreiche Wettbewerbstätigkeit ausweisen?
- Verfügen Sie über CAD-Grundkenntnisse, Teambereitschaft und Führungsqualitäten?
- Bringen Sie Erfahrung im Umgang mit Bauherren und Behörden mit?

Dann bieten wir Ihnen eine Kaderstelle mit Aufstiegsmöglichkeiten.

Bitte senden Sie Ihre Bewerbung mit Kurzlebenslauf an:

**Hartmann, Bohni + Co.**  
Architekturbüro  
Obere Plessurstrasse 51  
7000 Chur

**Wir empfehlen, den Offerten auf Stellenangebote keine Originalzeugnisse beizulegen.**

Als praxiserprobter Bau-Ingenieur möchten Sie gerne vorwärtskommen, sich weiterentwickeln und vor allem auch interessante Projekte bearbeiten. Dies alles wird Ihnen hier geboten, und dazu noch einiges mehr! Da können Sie nebst bedeutenden Inlandaufträgen zahlreiche faszinierende Ausland-Projekte bearbeiten, bei denen Sie sich in einem unwahrscheinlich grossen Freiheitsspielraum bewegen dürfen. Damit werden, nebst Ihrem fachlichen Können, auch Ihre Kreativität, Ihre ganzheitliche Denkweise und Ihr Sinn für einfache Lösungen, trotz komplexen Zusammenhängen, gefordert. Zweifellos eine begeisternde Aufgabe.

## Brückenbau/stv. Abt.-Leiter

Dipl. Bau-Ing. / 30-45 J. / Führungserfahrung / internat. Top-Projekte / Raum Bern

Die bekannte Ingenieurunternehmung gehört zu einer gut fundierten Gruppe mit zahlreichen Geschäftsstellen in der Schweiz und in Deutschland. Bearbeitet werden alle klassischen Bauingenieur-Disziplinen sowie auch Dienstleistungen im Informatiksektor. In der Abteilung Brücken- und Spezialtiefbau stehen viele neue Projekte an. Zu erwähnen sind: Bahn 2000, Neat und Nationalstrassen sowie ähnliche Auslandsaufträge bis hin zu kompletten unterirdischen Bahnhöfen.

Als Projektleiter und stv. Abteilungschef erhalten Sie anspruchsvolle Projekte, die Sie von A bis Z eigenverantwortlich durchziehen. Dabei haben Sie auch viel Kontakt mit Kunden und Fachleuten anderer Disziplinen. Sie profitieren von der modernen Infrastruktur mit den neuesten EDV-Systemen. Für Detailarbeiten stehen Ihnen tüchtige Zeichner zur Verfügung. Das Betriebsklima ist vorzüglich, die Weiterbildung wird gefördert, und mittelfristig bestehen echte Aufstiegschancen. Interessiert? Dann senden Sie bitte Ihr Kurz-CV mit Foto und Zeugniskopien an Robert I. Schweri, TRINOM Unternehmensberatung, Kasinostr. 30, 5001 Aarau, Telefon 064/22 59 69. Vielen Dank.

**TRINOM**  
Unternehmensberatung  
Aarau, Basel, Winterthur, Zürich

Architekturbüro im Unterengadin GR such einen

### Architekten ETH oder HTL

für Entwurf, Projektierung und Erfahrung in Deviation und Bauleitung

(Beteiligung, evtl. spätere Übernahme des Büros möglich)

Bewerbungen sind erbeten unter Chiffre SIA 152 an IVA AG, Postfach, 8032 Zürich

#### Ticino

Cerchiamo

### INGEGNERE CIVILE ETH ev. HTL

per la progettazione statica indipendente di importanti e complessi progetti

#### Si richiede:

- interesse alla collaborazione interdisciplinare
- esperienza pluriennale
- padronanza delle lingue italiana e tedesca

#### Offriamo:

- gradevole ambiente di lavoro in un ufficio di media grandezza nel Sopraceneri
- ottime condizioni d'impiego

Indirizzare p.f. la propria candidatura a:  
Cifra 700 IVA SA, Via Pico 28, 6906 Lugano

Gesucht junge/r

### Architektin/Architekt ETH

für Bauleitung an interessantem Objekt in der Mitte Berlins. Senden Sie bitte Ihre Bewerbungsunterlagen an:

Dipl. Ing. Heinrich Tillmann  
Thomasstrasse 27, D - 12053 Berlin, Tel.: 0049-30-2512741

### Stellengesuche

### Dipl. Kulturingenieur ETH

CH, 45, mit Erfahrung in Tiefbau, Umwelt, Planung und Vermessung sucht neuen Wirkungskreis BE, SO, AG, ZH.

Kontaktaufnahme unter Chiffre SIA 144, IVA AG, Postfach, 8032 Zürich

### Dipl. Architektin FH

mit 5jähriger Berufserfahrung in Deutschland und der Schweiz (Industriebau, Wohnungsbau, Holzbau), gute Kenntnisse in Detail- und Werkplanung (auch Modellbau, Vorprojektierung und Eingabepanungen), gewohnt Projekte selbständig alleine oder im Team zu bearbeiten, sucht Anstellung.

Kontaktnahme unter Chiffre 149 SIA an: IVA AG, Postfach, 8032 Zürich

Als frischgebackene

### Architektin ETH

(Diplom Feb. 94) freue ich mich auf die Praxis. Welches Büro in Zürich und Umgebung sucht eine Ergänzung im Team?

Offerten an Chiffre SIA 150, IVA AG, Postfach, 8032 Zürich.

## Dipl. Architekt ETH/SIA

mit vielseitiger und langjähriger Erfahrung in Entwurf und Ausführung sucht Mitarbeit in Planungsbüro der Region Zürich.

Kontakt unter Chiffre SIA 1872 an IVA AG, Postfach, 8032 Zürich

### Diverses

## NACHDIPLOMSTUDIUM ENERGIE

Jahreskurs (zwei Semester Vollzeitstudium):  
Energienutzungstechnik, Energiesparteknik,  
energiebewusstes Bauen, wärmetechnische  
Gebäudesanierung, Energie im Betrieb

Voraussetzung ist ein HTL- oder ETH-Diplom einer der folgenden Fachrichtungen:

Architektur; Bauingenieurwesen; Chemie; Physik;  
Elektrotechnik; Heizungs-, Lüftungs- und Klima-  
technik; Maschinenbau; Siedlungs- und Land-  
schaftsplanung; Vermessungs- und Kulturinge-  
nieurwesen oder eine gleichwertige Ausbildung.

Weiter ist **mindestens 1 Jahr Berufspraxis** nach dem Abschluss erforderlich.

Beginn: 7. November 1994  
Anmeldetermin: 15. Juni 1994

Kursprogramm und weitere Auskünfte bei:  
Ingenieurschule beider Basel  
Nachdiplomstudium Energie  
Hofackerstrasse 73  
4132 Muttenz Telefon 061 58 45 45  
ab 25.4.94: 061 4674 545

In meinem Büro/Wohnhaus, Mommsenstr. 18, 8044 Zürich, Nähe Toblerplatz (Tram + Autobus, Post, Läden)

### zu vermieten in Bürogemeinschaft (keine Fusion)

1. OG: 3 Zeichnungsbüros, 5-6 Arbeitsplätze voll ausgerüstet  
1 Büro mit Schreib-/Besprechungstisch  
kleine Halle mit grossem Besprechungstisch + Katalog-  
bibliothek Architektur  
EG: 1 AP Sekretariat, Küchen- + Apparatemitbenutzung  
Gartensitzplatzbenutzung  
UG: Modellwerkstätte-Mitbenutzung/Archivmitbenutzung

Geeignet für Arch.büro, evtl. Ing.büro

**Mietpreis: Fr. 3800.-/Monat**, inkl. Heizung + Strom  
Separatkosten: Reinigung, Tel., Parkplätze, Verbrauchsmaterial

**Option: Wohnmöglichkeit** 2 1/2 Zi mit Küche, DU/WC, Abstell.  
Mietpreis: Fr. 1800.-/Monat inkl. Heizung + Strom

Interessenten für Pläne oder Besichtigung melden sich unter Telefon 261 61 23

## Plotter MUTOH XP - 500

zu verkaufen. Format A0, für Tusche, Faserschreiber, Bleistift, HP-GL, Preis Fr. 6600.-

Meyer & Schaltegger AG, St.Gallen, Tel. 071/23 78 08

In **Küsnacht/ZH** langfristig zu vermieten

## Geschäftshaus mit schöner 6-Zimmer-Wohnung in charmantem Riegelhaus

- an S-Bahn-Station
- mit 12 eigenen Parkplätzen
- Raumangebot: ca. 320 m<sup>2</sup> Büros  
ca. 750 m<sup>2</sup> Atelier-/Zeichnungs-  
oder Gewerberäume  
ca. 400 m<sup>2</sup> Lager-/Archivräume
- Wohnung: ca. 170 m<sup>2</sup>

Kleiner Garten, Wohnung mit separatem Zugang, Doppelgarage. Dieses aussergewöhnliche Objekt eignet sich vorzüglich für ein grösseres Architektur- oder Ingenieurbüro, allenfalls für eine entsprechende Bürogemeinschaft.

Auskunft und Besichtigung:

Daniel Wyss, Telefon 01/265 75 11  
(während Geschäftszeit)  
Telefax 01/265 75 50

Erfahrener und entwurflich mitdenkender

## Dipl. Arch. ETH HTL SIA

- unterstützt Ihr Entwurfsbüro mit
- durchdachten, bauphysikalisch einwandfreien Konstruktionen (Diff, ISO, SIA 181, SIA 380/1) inkl. Erstellen geforderter Nachweise
  - (Netz)-Terminpläne bei komplexen Vorhaben inkl. per. Nachführungen
  - präzisen Kostenvoranschlägen
  - interessante Darstellungen für die Bauherrschaft

Kontaktnehme unter Chiffre SIA 148 an: IVA AG, Postfach, 8032 Zürich

Selbständiger dipl. Architekt ETH SIA mit kleinem, leistungsfähigem Büro sucht

### Partnerschaft, Zusammenarbeit, Nachfolgeregelung

zur Erweiterung der eigenen Tätigkeit.  
Langjährige Erfahrung in Entwurf, Konstruktion, Projektleitung.

Gerne erwarte ich Ihre Kontaktnahme unter Chiffre SIA 151, IVA AG, Postfach, 8032 Zürich

Überlastet? Freischaffender **Entwurfsarchitekt** mit langjähriger Erfahrung erarbeitet für Sie Konzeptstudien, Vorprojekte, Projekte und begleitet diese (auf Wunsch) bis zur Ausführung. Diverse Wettbewerbserfolge. Raum Zürich-St.Gallen.

Sie erreichen mich (dipl. Arch. ETH/SIA) unter Chiffre SIA 136 an IVA AG, Postfach, 8032 Zürich

Stetes Inserieren Erfolg!  
bringt

Der Verein Energiefachleute Schweiz, EFS, schreibt aufgrund der Artikel 51 bis 57 des Bundesgesetzes über die Berufsbildung vom 19. April 1978 und Artikel 44 bis 50 der zugehörigen Verordnung vom 7. November 1979 für 1994 die

# Höhere Fachprüfung für Energieberater

zur Erlangung des geschützten Titels diplomierter Energieberater aus.

Diese findet wie folgt statt:

- Schriftliche Prüfung: 06. bis 07.10.1994 an der Ingenieurschule in Bern
- Mündliche Prüfung: 10. bis 12.10.1994 an der Ingenieurschule in Bern

Die Teilnehmerzahl ist begrenzt.

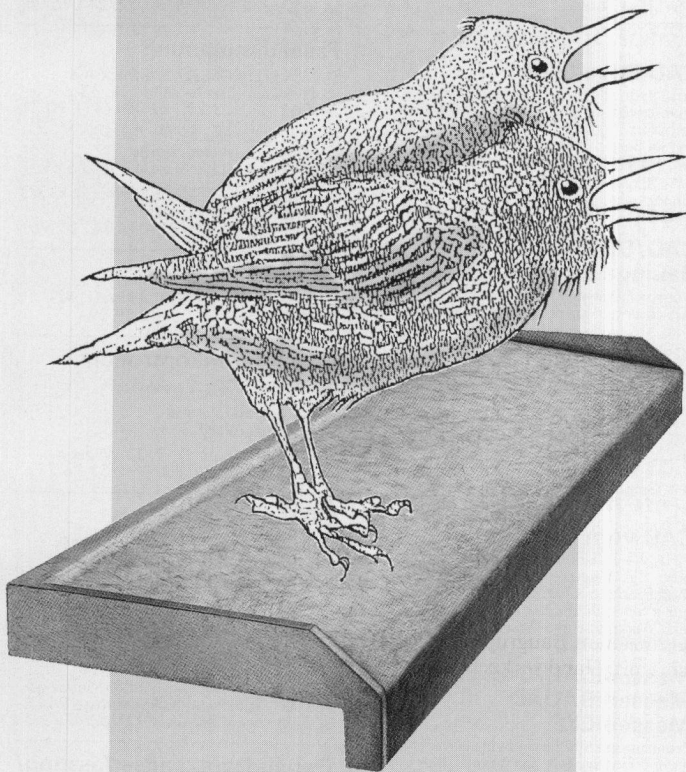
**Anmeldetermin: 15. Juli 1994**

(Datum des Poststempels)

Reglement, Wegleitung für die Prüfung 94 sowie Anmeldeformular sind anzufordern bei:

Prüfungssekretariat EFS  
c/o Enerconom AG  
Postfach 606  
3000 Bern 9  
Fax 031 302 63 53

# Handlich, pflegeleicht



**CEMFOR** Fensterbänke sind aus glasfaserarmiertem Feinbeton.

Sie finden in jedem Mauerwerk Verwendung – auch als Fuss- oder Türschwelle; und nach Bedarf mit oder ohne Wärmedämmung.

Handlich zum Einbau, bleiben **CEMFOR** Fensterbänke viele Jahre lang witterungsbeständig und formstabil. Qualität, die sich sehen lässt.

**CEMFOR** Fensterbänke haben also einen Doppelnutzen und dazu viele gute Seiten.

Gerne sagen wir Ihnen mehr.

# CEMFOR®

# ZZ

## ZZ ZIEGELEIEN

Postfach, 8045 Zürich, Tel. 01 468 21 11

# Wer macht was?

## Abdichtungen

Starr im Dünnschichtverfahren

**BAUSCHUTZ AG RASCOR-Systemtechnik**  
Bergstr. 34, 8902 Urdorf, Tel. 01/735 15 35

**BENZ AG, Kunstharzbeläge und Bautenschutz**, Bändlistr. 31, 8064 Zürich  
Tel. 01/432 50 24, Fax 01/432 28 60

**RENESCO AG**, Wiesackerstrasse 89  
8105 Regensdorf, Tel. 01/842 33 55  
Fax 01/840 36 08

**REPROJET AG**, 8032 Zürich  
Zollikerstrasse 41, Tel. 01/381 30 60,  
Fax 01/382 33 43  
Lachen, Tel. 055/63 46 00,  
Fax 01/382 33 43  
Untervaz, Aarau, Frauenfeld,  
Schaffhausen, Cham

## Altlasten

**ELEKTROWATT**  
**INGENIEURUNTERNEHMUNG AG**,  
8034 Zürich, Tel. 01/385 33 22,  
Fax 01/385 29 80

**GEILINGER AG**,  
Energie- und Umwelttechnik,  
Museumstr. 3/Postfach 988,  
8401 Winterthur, Tel. 052/234 11 11

## Akustik

**IMHOF AKUSTIK AG**  
Ingenieurbüro für Akustik  
9043 Trogen, Tel. 071/94 31 11  
4242 Laufen, Tel. 061/761 21 51

## Architekturmodelle

**ATELIER 7, M. Fricker**  
Klosbachstrasse 123, Tel. 01/261 92 67

**BEATRICE BROCKER Modellbau**  
9000 St.Gallen, Tel. 071/24 75 33

**INGOLD AG Modellbau**  
4600 Olten, Tel. 062/26 22 50

**U. KLOPFENSTEIN Atelier für Modellbau**  
4054 Basel, Tel. 061/302 60 03

**LÜCHINGER Modellbau**  
9113 Degersheim, Tel. 071/54 15 22

**SCHALK MODELLBAU AG**  
8050 Zürich, Tel. 01/302 64 11  
5512 Wohlenschwil, Tel. 056/91 37 37

**SCHNÜRIGER Modellbau**, 8953 Dietikon  
Moosmattstr. 16, Tel. 01/740 27 57

**VÖGELI MODELLBAU**, Usterstr. 202,  
8620 Wetzikon, Tel. 01/932 56 50

**WASSMANN AG, MODELL- + PROTOTYPEN**  
5102 Rapperswil, Tel. 064/47 37 77  
5200 Brugg, Tel. 056/32 24 22  
5734 Reinach, Tel. 064/73 10 19

**MODELLBAU ZABOROWSKY**  
Inhaber D. Raffainer  
Neumarkt 10, 8001 Zürich, 01/252 22 16

## Art Brunnen/Skulpturen/ Wandgestaltung/Design

**ART BRUNNEN** Grossbrunnenanlagen,  
Skulpturenbrunnen, Wandbrunnenobjekte  
**SCHWIMMENDE KUGEL** in Granit und  
Marmor 10-150 cm Ø  
**SKULPTUREN** in Granit, Bronze, Metall,  
Holz etc.

**MINERALIENBRUNNENLANDSCHAFTEN**  
grosse Mineralienbrocken und Mineralien-  
leuchtkörper

**CREATIONS ANGELO SCHWYZER**,  
Gerbestrasse 10, 8353 Elgg, Tel./Fax  
052/48 11 63, Atelier 052/48 14 63

## Asbestentfernung Altlastensanierung

**RAG REICHENBERGER AG**, 6038 Gisikon  
Reuss-Strasse 9, Tel. 041/91 02 22

## Bauadministration + CAD für Architekten und Bauingenieure

Modular aufgebaute Programmsysteme,  
z.B. **BAUCONTROL**. Hard- und Software.  
Unverbindl. Beratung und Demo auf Anfra-  
ge. **OLIVETTI (Schweiz) AG**, EDV für den  
Bau, Industriestrasse 50, 8304 Wallisellen  
Tel. 01/839 15 11, Fax 01/831 04 46

## Baugrundberatung

**GEOCONTROL AG**, Geotechnik  
Dachwasserversickerungen, Sondierungen,  
8006 Zürich, Tel. 01/362 18 74  
6210 Sursee, Tel. 045/21 80 50

## Baugrunduntersuchungen

**BBL Baulaboratorium AG**  
4132 Muttenz/Basel, Tel. 061/61 33 14

**CSD COLOMBI SCHMUTZ DORTHE AG**  
3007 Bern, Tel. 031/382 30 10  
5000 Aarau, Tel. 064/24 66 22  
4410 Liestal, Tel. 061/921 24 28  
6010 Kriens, Tel. 041/41 16 07  
2900 Porrentruy, Tel. 066/66 58 58  
8158 Regensberg, Tel. 01/854 04 24

**CSD INGÉNIEURS CONSEILS SA**  
1052 Le Monts-Lausanne, 021/647 12 41  
1700 Fribourg, Tel. 037/26 86 86  
1950 Sion, Tel. 027/22 60 76  
1201 Genève, Tel. 022/340 04 04

**GEOTEST AG**  
(s. Geologie – Geotechnik – Geophysik)

**K + S KIEFER + STUDER AG**  
Geotechniker SIA/ASIC, 4153 Reinach BL,  
Tel. 061/711 94 76, Fax 061/711 96 34

**LOCHER GEOTECHNIK**  
(s. Geologie – Geotechnik – Geophysik)

## Baupspektion

**ELEKTROWATT**  
**INGENIEURUNTERNEHMUNG AG**  
Zustandsanalysen Hoch- und Tiefbau, Po-  
tentialmessung, Thermographie, Georadar,  
Erschütterungsmessung, Endoskopie, Ultra-  
schall, Bauphysik  
Instandsetzungskonzepte, Materialtechno-  
logie, Qualitätssicherung, Bauleitung.

Zürich: Tel. 01/385 28 66,  
Fax 01/385 30 13

Bern: Tel. 031/42 44 00,  
Fax 031/42 49 50

Luzern: Tel. 041/22 12 55,  
Fax 041/22 71 20

Sitten: Tel. 027/22 26 37,  
Fax 027/22 24 95

Chur: Tel. 081/22 85 41,  
Fax 081/22 40 86

Lugano: Tel. 091/55 06 19,  
Fax 091/54 79 62

## Bauleitung

**Giger & Canonica**, Bauleitungen  
Büro Zürich: Wehntalerstrasse 416  
8046 Zürich, Tel. 01/372 16 14  
Büro Sulgen: Schulstr. 11/Postfach 108  
8583 Sulgen, Tel. 072/42 32 85

## Bauliche Erneuerung Materialtechnologie Bauwerksicherheit

**WOLFSEHER UND PARTNER AG**  
Bauingenieure und Materialtechnologen  
Technologie-Zentrum  
Webereistr. 68, 8134 Adliswil  
Tel. 01/709 15 15, Fax 01/709 15 50  
Büros Zürich, Bern, Basel, Baar

## Bauphysik

**KOPITSIS BAUPHYSIK**  
M. Sc. dipl. Bauphysiker SIA  
5610 Wohlen, Tel. 057/22 55 15

**EMMER PFENNINGER PARTNER AG**  
4142 Münchenstein, Weidenstr. 13  
Tel. 061/411 03 03, Fax 061/411 90 71

## Bauschäden und Expertisen

**CONCRETAG** (s. Bauwerkserhaltung)

**LPM Baustoffprüfinstitut**  
Tannenweg 10, 5712 Beinwil am See  
Tel. 064/71 55 64, Fax 064/71 55 55







## BAULEITUNGEN DEVISIERUNGEN

für Wohn- Industrie- und Umbauten durch erfahrenen Architekten HTL in freier Mitarbeit.

Offerten unter Chiffre Q 264-10136 an ofa Orell  
Füssli Werbe AG, Postfach, 8810 Horgen 1.



IMPRÄGNIERANSTALT AG ZOFINGEN 

**Einwegschalung**  
für Säulen

**Aussparungsrohre**  
für Hohlkörperdecken

seit 1965  


Tel. 062 51 35 44 Fax 062 52 35 46

## A0-PLOTTER

1jährige Occasion, wenig gebraucht,  
Fr. 3700.-

Telefon 01/300 10 62, Fax 01/300 10 61

Mit dem Fernlebrgang des Instituts für

## Baubiologie

eignen Sie sich ein breites Fachwissen an. Sie finden Kontakt zu Menschen, die ihren Beruf verantwortungsvoll ausüben und unsere Zukunft bewusst mitgestalten möchten.

Auskunft:

Institut für Baubiologie SIB, Dubsstr. 33, 8003 Zürich

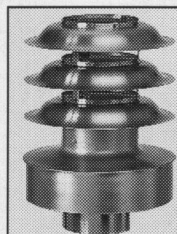
Sekretariat:

Kathryn Strimer, Telefon 01 463 48 46

oder beim Leiter Fernlebrgang und Kurswesen:

Urs Maurer, Telefon 01 463 48 45

**SIB**



**SIRIUS**  
**Kaminhut**

Info:

Ohnsorg Söhne AG  
Knonauerstrasse 5  
6312 Steinhausen  
Telefon 042/41 11 71  
Telefax 042/41 15 00

## Impressum

Schweizer Ingenieur und Architekt (SI+A)

Herausgeber

Verlags-AG der akademischen technischen Vereine

Offizielles Organ

Schweizerischer Ingenieur- und Architekten-Verein (SIA)  
Gesellschaft Ehemaliger Studierender der ETH Zürich (GEP)  
Schweizerische Vereinigung Beratender Ingenieure (ASIC)

Redaktion

Rüdigerstrasse 11, Postfach 630, 8021 Zürich  
Tel. 01 / 201 55 36, Telefax 01 / 201 63 77

Redaktoren

Heinz Rudolphi, Ing. SIA, Chefredaktor  
Bruno Odermatt, dipl. Arch. ETH / SIA  
Hans U. Scherrer, dipl. Ing. ETH / SIA  
Brigitte Honegger, Architektin

Redaktioneller Mitarbeiter

Richard Liechti

Produktion

Werner Imholz

Sekretariat

Odette Vollenweider, Adrienne Zogg

Nachdruck von Bild und Text, auch auszugsweise, nur mit schriftlicher Zustimmung der Redaktion und mit genauer Quellenangabe.

Abonnemente

	Schweiz:	Ausland:
1 Jahr	Fr. 216.-	Fr. 235.-
Einzelnummer	Fr. 8.- plus Porto	

Ermässigte Abonnemente für Mitglieder GEP, BSA, ASIC, STV, Archimedes und Studenten.  
Einzelnummern sind nur bei der Redaktion erhältlich.

Bestellungen für Abonnemente sowie Adressänderungen von Abonnenten an

Abonnementverwaltung Huber & Co. AG  
CH-8501 Frauenfeld, Telefon 054 / 27 11 11

Adressänderungen von SIA-Mitgliedern an das SIA-Generalsekretariat, Postfach, 8039 Zürich

Postcheck

«Schweizer Ingenieur und Architekt»  
80-6110-6 Zürich

Anzeigen

IVA AG für Internationale Werbung

Hauptsitz: Mühlebachstr. 43 8032 Zürich Tel. 01 / 251 24 50 Fax 01 / 251 27 41	Filiale Lausanne: Pré-du-Marché 23 1004 Lausanne Tel. 021 / 37 72 72 Fax 021 / 37 02 80	Filiale Lugano: Via Pico 28 6909 Lugano-Cassarate Tel. 091 / 52 66 84 Fax 091 / 52 45 65
--	---	--

Satz + Druck

Huber & Co. AG  
8501 Frauenfeld, Tel. 054 / 27 11 11

Ingénieurs et architectes suisses (I+AS)

Erscheint im gleichen Verlag

Redaktion:

Rue de Bassenges 4, case postale 180, 1024 Ecublens,  
Tel. 021 / 693 20 98, Telefax 021 / 693 20 84

Abonnemente:

	Schweiz:	Ausland:
1 Jahr	Fr. 140.-	Fr. 152.-
Einzelnummer	Fr. 8.- plus Porto	

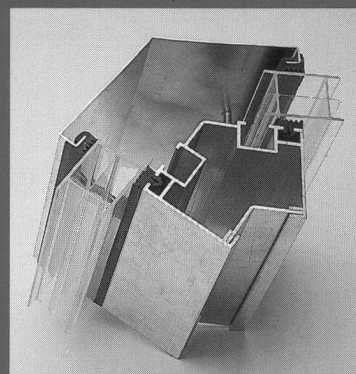
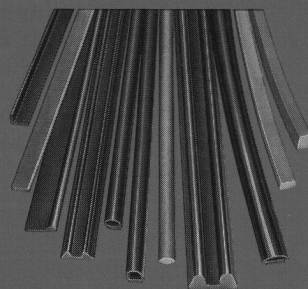
SIA-Generalsekretariat

Selnaustrasse 16, Postfach, 8039 Zürich  
Tel. 01 / 283 15 15, Fax. 01 / 201 63 35  
SIA-Normen und -Dokumentationen: Tel. 01 / 283 15 60



## Von Angst+Pfister für moderne Verglasungssysteme

Für helle, lichterfüllte Räume sorgt das moderne kittlose Verglasungssystem der Wema AG in Wallisellen. Für das Wema-Sprossensystem aus Leichtmetallschienen mit eingerollten, wetterfesten Elastomer-Dichtungsprofilen entwickelte Angst + Pfister ein kundenspezifisches, innovatives Profilkonzept. Die durch Kombinieren von Hart- und Weichelastomeren hergestellten Duplexprofile bieten ideale Eigenschaften für kittlose Verglasungen. Bei optimaler Dichtwirkung lassen sich die Glasscheiben damit einfach, schnell, sicher und spannungsfrei in den Profilrahmen befestigen.



*Dank grosser Anwendungserfahrung können Sie die Spezialisten von Angst + Pfister in allen Fragen des Einsatzes von Elastomer-Profilen kompetent beraten. Viele Aufgaben lassen sich übrigens mit Standardprofilen aus unserem gut assortierten Lagerprogramm optimal lösen. Verlangen Sie unsere Unterlagen.*



Das Angst + Pfister-Logistikcenter

Im Angst + Pfister-Logistikcenter in Embrach werden in einem vollautomatischen Lager 35 000 verschiedene Artikelpositionen gelagert und bewirtschaftet. Der konsequente Einsatz der EDV garantiert optimale Lieferfähigkeit und einfache Abwicklung der Bestellungen. Bei Lieferungen per Post, Bahn oder Camion und für Selbstabholer.

**AP Angst+Pfister**

Angst + Pfister AG  
certified by



ISO 9002/EN 29002  
Reg. No. 10316-01

SQS Switzerland is member of

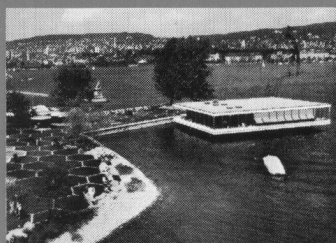
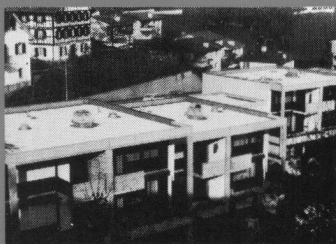
**EONet**



# Elektrisch heizen-sicher zuverlässig warm



Anlagen für jeden  
Einsatzbereich  
projektiert und erstellt...



Star Unity AG, Fabrik elektrischer Apparate  
Abt. Sonnenenergie  
8804 Au ZH  
Telefon 01 / 781 18 18 · Telefax 01 / 781 18 20

## Elektro-Heizanlagen

Star Unity, ein rein schweizerisches Unternehmen mit dem Ziel, umweltkonforme, energiefreundliche Heizanlagen herzustellen, befasst sich bereits seit 30 Jahren mit dem Bau von Elektro-Heizanlagen. Wir projektieren ein ausserordentlich breites und anpassungsfähiges Apparatespektrum. Ein Programm, mit dem wir in der Lage sind, jedes, auch Ihr Heizproblem optimal zu lösen.

Star Unity AG entwickelt nicht nur lufthygienisch, sondern wirkt auch bahnbrechend bei der Einführung der Wärmespeichergeräte. Wir reduzierten als erste Firma die Bautiefe der Speicher-

geräte dank verbesserter Isolation von 36 cm auf 25 cm. Mit der Entwicklung unseres TTC-Systems gelang bereits vor 4 Jahren das, was noch heute als sensationell gilt, nämlich der Bau eines Wärmespeichersystems von nur 15 cm Bautiefe. Das im Baukastenprinzip aufgebaute TTC-System erlaubt eine frei wählbare Dimensionierung von Mischheizkörpern.

Heute befassen wir uns, nebst der Fabrikation und dem Verkauf unserer bewährten Apparate, sehr intensiv mit der Einführung von energiesparenden Apparaten. Wir fabrizieren Systeme zur Substitution von Energie.