

Objektyp: **Advertising**

Zeitschrift: **Schweizer Ingenieur und Architekt**

Band (Jahr): **112 (1994)**

Heft 17

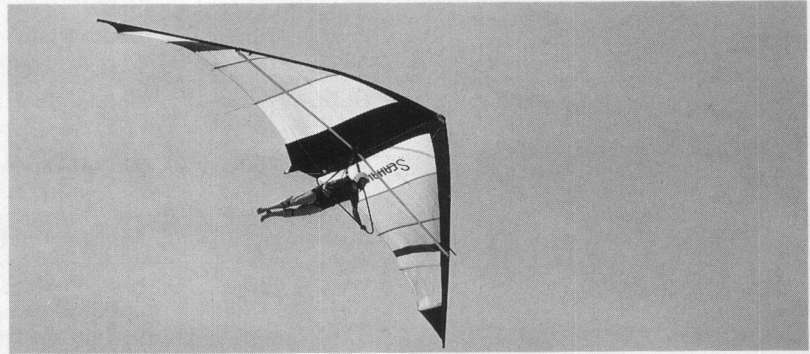
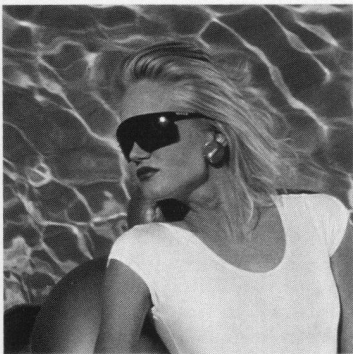
PDF erstellt am: **07.07.2024**

### **Nutzungsbedingungen**

Die ETH-Bibliothek ist Anbieterin der digitalisierten Zeitschriften. Sie besitzt keine Urheberrechte an den Inhalten der Zeitschriften. Die Rechte liegen in der Regel bei den Herausgebern. Die auf der Plattform e-periodica veröffentlichten Dokumente stehen für nicht-kommerzielle Zwecke in Lehre und Forschung sowie für die private Nutzung frei zur Verfügung. Einzelne Dateien oder Ausdrucke aus diesem Angebot können zusammen mit diesen Nutzungsbedingungen und den korrekten Herkunftsbezeichnungen weitergegeben werden. Das Veröffentlichen von Bildern in Print- und Online-Publikationen ist nur mit vorheriger Genehmigung der Rechteinhaber erlaubt. Die systematische Speicherung von Teilen des elektronischen Angebots auf anderen Servern bedarf ebenfalls des schriftlichen Einverständnisses der Rechteinhaber.

### **Haftungsausschluss**

Alle Angaben erfolgen ohne Gewähr für Vollständigkeit oder Richtigkeit. Es wird keine Haftung übernommen für Schäden durch die Verwendung von Informationen aus diesem Online-Angebot oder durch das Fehlen von Informationen. Dies gilt auch für Inhalte Dritter, die über dieses Angebot zugänglich sind.



## ÖKOLOGISCHE, ÖKONOMISCHE WÄRMEDÄMMUNGEN!

Die Ansprüche an leichte, saubere Systeme, welche die Ressourcen schonen und zugleich recycelbar sind, haben bei Vaparoid zu neuen Techniken und besseren Produkten geführt. Roxon wird mit Pentan und damit FCKW- und HFCKW-frei geschäumt. Auf diese Weise kumulieren sich ökologische und ökonomische Vorteile bei Vaparoid Wärmedämm-Systemen.

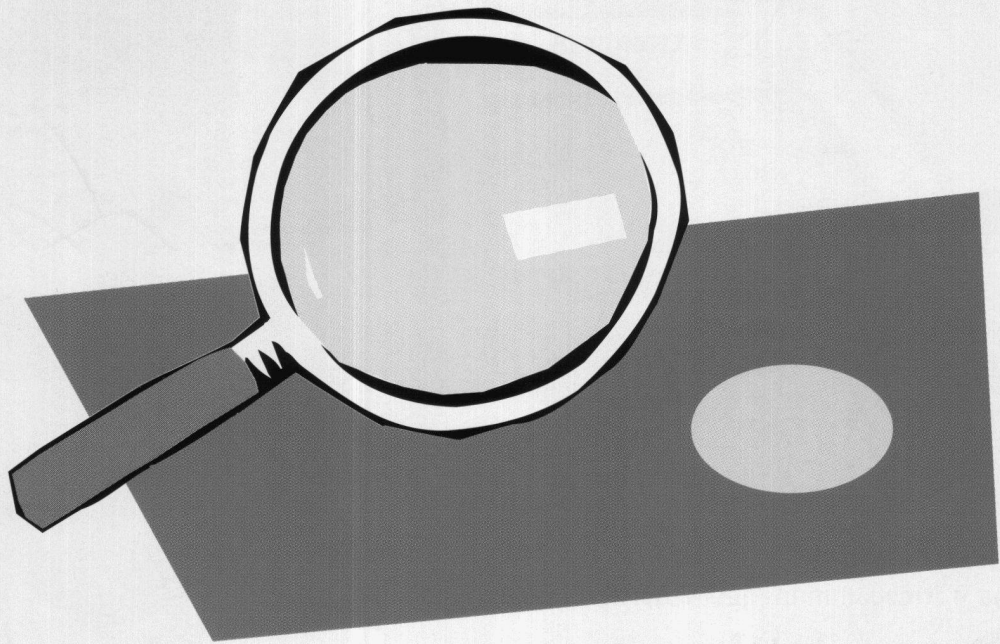
Vaparoid AG · 3946 Turtmann · Tel. 028 42 21 42 · 4657 Dulliken · Tel. 062 35 39 62

VAPAROID  
**VP**



Wärmedämmung mit FOAMGLAS®

# Haben Sie Glas je schrumpfen sehen?



HILFNER BSW LUZERN

Glas ist ein bemerkenswert formstabiler Baustoff. Sein Ausdehnungskoeffizient ist annähernd so niedrig wie jener von Stahl und Beton.

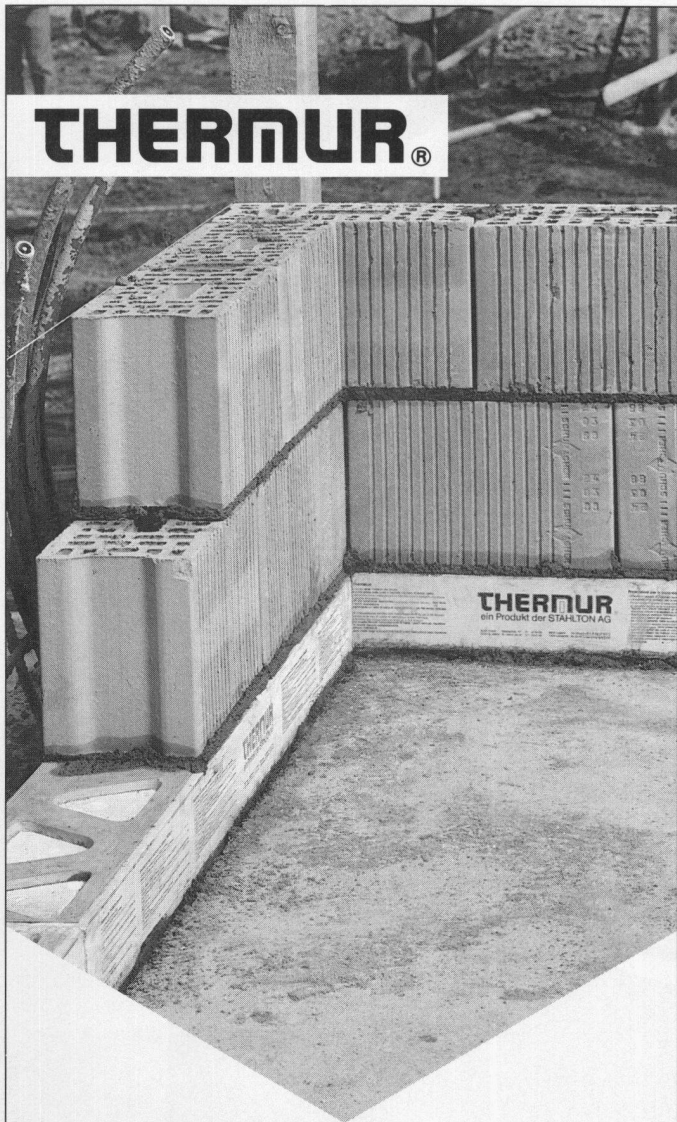
Dieselbe Massbeständigkeit zeigt FOAMGLAS®, der Sicherheits-Dämmstoff aus reinem Glas. Daher bleiben FOAMGLAS®-Wärmedämmungen auch bei

extremen Temperaturen dauerhaft formstabil. Es gibt kein Schrumpfen, kein Schwinden und kein sich Werfen.

Verlangen Sie Unterlagen mit weiteren glasklaren Fakten.

**FOAMGLAS®**  
Wärmedämmung für Generationen

PITTSBURGH CORNING (SCHWEIZ) AG, Spitalstr. 12, 2502 Biel, Telefon 032/ 23 55 55, Fax 032/ 23 10 81



Zum Thema Wärmedämmung am Mauerwerkfuss:

## Vorbeugen ist besser...

Wärmebrücken sind Schwachstellen am Bau. Wenn nicht vorgesorgt wird, kann's passieren: Feuchtigkeitsschäden an Putz und Tapeten oder gar Schimmelbildung. Gefährdet ist insbesondere der Mauerfussbereich über der Kellerdecke. Hier schliesst THERMUR die Lücke in der Wärmedämmung zwischen Aussenwand und Kellerdecke. Durch den Einbau dieser wärmedämmenden Elemente mit hoher Tragfähigkeit steigen raumseitig die Oberflächentemperaturen – und Feuchtigkeitsschäden werden vermieden. Einfach und kostengünstig. Verlangen Sie Unterlagen.

 **StahlTon**  
Im Element am Bau

StahlTon AG · Riesbachstr. 57 · 8034 Zürich  
Tel. 01-384 89 50 · Fax 01-382 08 02

K



Zum Thema Schutzbeläge:

## Entscheidende Millimeter

Ob Vorbeugung oder Sanierung: ELATON bietet der Stahlbetonkonstruktion nahtlosen Schutz vor schädlichen Einwirkungen. Diese neue Belagsgeneration auf Kunstharzbasis hat sich schon vielfach bewährt. In Industrie- und Gewerbebauten genauso wie auf Parkdecks, Rampen und Brücken. Überall kommt ELATON als Verbundeinheit zum Tragen: als Abdichtungs- und Verschleiss-Schicht. Hart im Nehmen, aber gering in der Dicke und im Gewicht. Verlangen Sie Unterlagen.

 **StahlTon**  
Im Element am Bau

StahlTon AG · Riesbachstr. 57 · 8034 Zürich  
Tel. 01-384 89 70 · Fax 01-422 11 16

K

## Nivellieren – Fluchten – Ausrichten...

**WILD LNA 10**

**WILD LNA 20**

**STOLZ 070**

**PRO SHOT L1-M**

*wird einfacher  
schneller und  
rationeller  
mit dem idealen  
Gerät aus dem  
Leica Baulaser-  
Programm –  
auch in Miete.  
Rufen Sie uns an,  
wir beraten Sie  
gerne.*

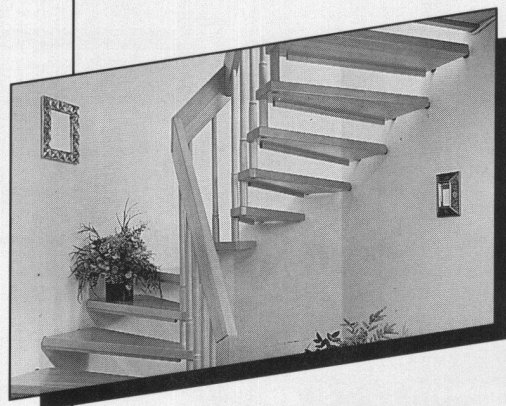
G 237/b

**Leica AG** Verkaufsgesellschaft

8152 Glattbrugg, Tel. 01/ 809 33 11, Fax 01/ 810 79 37  
1020 Renens, Tel. 021/ 635 35 53, Fax 021/ 634 91 55

**Leica**

## Ein paar Stufen mehr Offenheit...



### ... mit freitragenden Treppen!

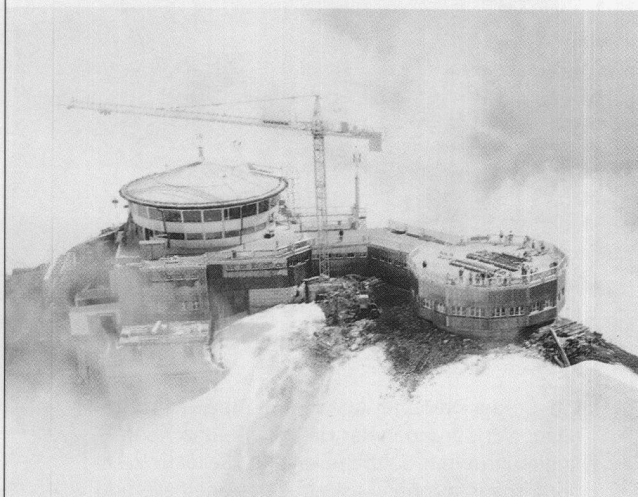
- Attraktiv raumgestaltend
- Faszinierend offene Optik
- Massiv in Holz gefertigt
- Oberflächen nach Ihrem Wunsch
- Umweltfreundlich endversiegelt mit Wasserlack
- Individuell geplant und massgenau realisiert
- Fachgerecht durch uns montiert



**Keller**

Fritz Keller Schreinerei AG  
Holztreppebau, CH-3322 Schönbühl  
Tel. 031 859 23 13, Fax 031 859 27 68

Laederach / Jaggi Bern



Schilthorn Gipfelstation, Architekt A.F. Feuz

## Herausforderung Kupfer

Wer beim Bauen technisch und gestalterisch hohe Ansprüche stellt, für den hat die Wahl des Werkstoffes einen besonderen Stellenwert. Die Entscheidung für Kupfer war und ist für den Architekten immer eine Herausforderung. Kupfer prägt entscheidend den Charakter eines Gebäudes. Darüber hinaus ist der Werkstoff nahezu unbegrenzt haltbar und wartungsfrei. Die gute Verarbeitbarkeit lässt der Gestaltung alle Möglichkeiten; selbst komplizierte Details sind kein Problem. Bei den Unternehmen der kupferverarbeitenden Industrie stehen qualifizierte Berater zur Verfügung, die bei allen Fragen Rede und Antwort stehen können. Sie helfen selbst bei der Planung kompliziertester Details. Für sie ist sie tägliches Brot, - die Herausforderung Kupfer.

europa  
european  
copper  
roofing  
campaign

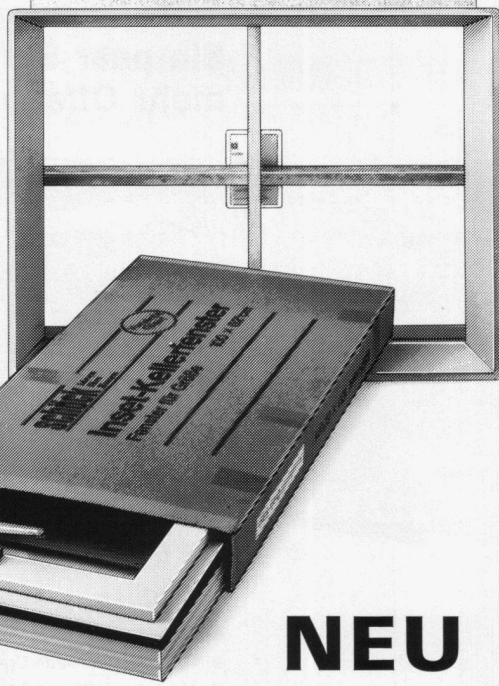
Gefördert von der ICA, International Copper Association Ltd., New York/London

- Ich / wir möchten gerne weitere Informationen.  
 Bitte rufen Sie mich an.

Informationsdienst Kupfer für Dach und Wand  
Thurgauerstr. 76 CH-8050 Zürich

SIA

schöck schöck schöck schöck schöck schöck schöck schöck schöck schöck



## NEU 7 GRÖSSEN

Masse in cm

80/60

100/50

100/60

100/75

100/100

NEU 120/ 60 NEU

120/80

Wandstärken wahlweise  
20/25/30 cm

**Inset-Leibungs-Fenster sind Komplettfenster, die zum Betonieren einfach an die Schalung gehängt werden.**

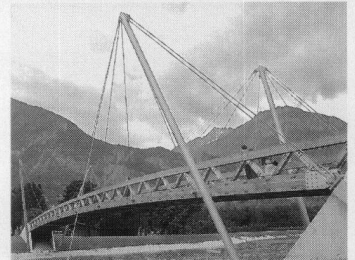
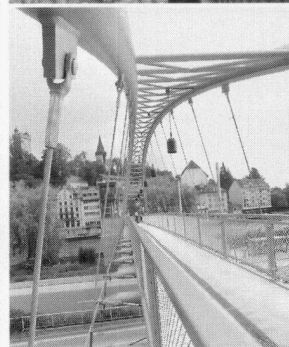
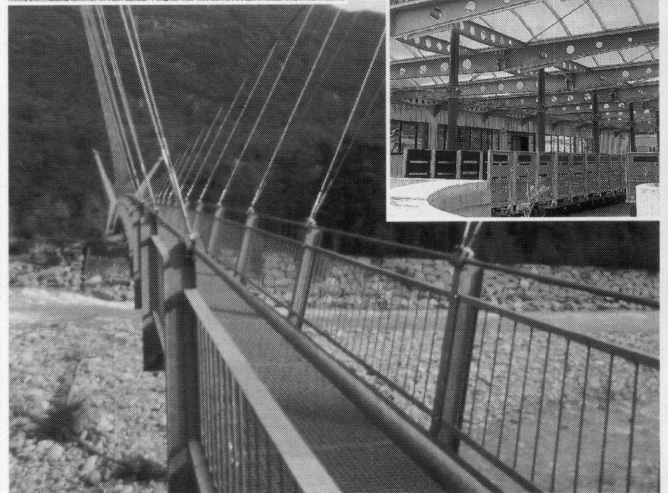
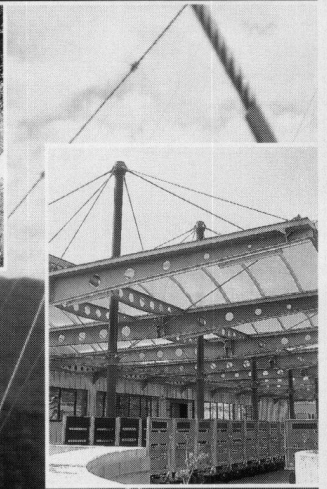
5 Ausführungen: Inset-Kellerfenster Stahl/Kipp, Holz/Kipp, Holz/Dreh-Kipp, Kunststoff/Dreh-Kipp und Plast/Kipp.

**schöck** Ideen fürs Bauen

Schöck-Bauteile AG, 5060 Muri  
Industrie, Pilatusstrasse  
Telefon 057 / 44 55 44  
Telefax 057 / 44 57 85

Firma \_\_\_\_\_  
Strasse \_\_\_\_\_  
PLZ/Ort \_\_\_\_\_

## Seilbauwerke – für mehr Ästhetik in der Architektur



Moderne Architektur muss durch Ästhetik überzeugen. Vor allem Neugestaltungen sollen sich in ihr Umfeld einfügen. Seilbauwerke erfüllen strengste Bedingungen. Sie bieten Architekten und Metallbauern immer wieder neue Möglichkeiten.

Die Brugg Drahtseil AG verfügt über jahrzehntelange Erfahrung in der Herstellung und Konfektionierung von Spezialseilen für Seilbauwerke. Vorgespannte, unter Last abgemessene Seile und zusätzlich in harten Tests auf dem Prüfstand und in der Praxis ermittelte technische Daten sowie ein umfangreiches Zubehörsortiment garantieren, dass auch ihre Ideen praxisgerecht umgesetzt werden.

**BRUGG DRAHTSEIL**  
Ihr Partner für alle Drahtseilanwendungen

Brugg Drahtseil AG · CH-5242 Birr  
Telefon 056 949 274 · Telefax 056 947 176

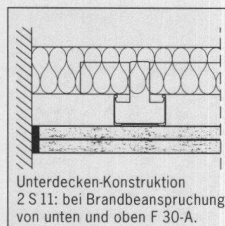
**BRUGG DRAHTSEILTECHNIK**

## Grand Hotel Victoria, Interlaken: außen Tradition – innen FERMACELL<sup>®</sup>.



Architekt: Züblin Anlagen + Projekte AG, Zürich  
Bauausführung: Schaller Trockenbau AG, Belp

Hervorragender Schallschutz und eine beeindruckende Optik waren die Ansprüche der Architekten des Interlaken Hotels, realisiert wurden sie mit FERMACELL. Das geringe Gewicht und die universelle Einsetzbarkeit machen FERMACELL zum rationellen Werkstoff in allen Bereichen der Renovierung und Sanierung: FERMACELL ist Bau-, Feuchtraum- und Feuerschutzplatte zugleich. Ideal für Decke, Wand und Boden: Estrich-Systeme, Trennwände und Decken mit geprüften Konstruktionen für verschiedenste Anforderungen.



Entwickeln Sie die bessere Lösung für Ihr Projekt direkt mit unseren Architekten und Anwendungsberatern!

**Fax: (031) 7 21 64 97**

Bitte senden Sie mir den FERMACELL Planungsordner für Architekten mit Konstruktionen und Ausschreibungsunterlagen für Wand, Decke und Fußboden.

Ich will eine persönliche Beratung. SA 1/4


Name \_\_\_\_\_

Adresse \_\_\_\_\_

Tel.-Nr. \_\_\_\_\_



**FELS-WERKE GmbH**  
Verkaufsbüro Schweiz  
Gartenstraße 2 · CH-3110 Münsingen/BE  
Telefon (031) 7 21 53 51

Ein Unternehmen der Preussag 

# MIT DEM NEUEN BRANDMELDER ALGOREX KÖNNEN SIE SICHER SEIN, DASS ES BRENNT.

AlgoRex mit AlgoLogic ist das erste Brandmeldesystem, von dem Sie keine Falschalarme, sondern nur noch Brandalarme zu hören bekommen. Was AlgoRex so sicher macht, ist die AlgoLogic: ein pro-

grammierbares und auf jeden Einsatzort abstimmbares System, in welchem alle Brand- und Täuschungsphänomene als Algorithmen gespeichert sind. Resultat: Sogar beim Rauch von Zigarren und

Schweissbrennern, bei Abgasen und beim Flambieren bleibt AlgoRex schön ruhig.

Mehr über AlgoRex und AlgoLogic erfahren Sie über Gratis-Telefon 155 3 155 und Fax 01/921 61 22.

**ERSTER BRANDMELDER OHNE FALSCHALARM: DER NEUE ALGOREX.**

 **CERBERUS**



# Produziert Ihre Heizung auch zuviel CO<sub>2</sub>?

Seit rund hundert Jahren verbrennt der Mensch immer grössere Mengen kohlenstoffhaltiger Brennstoffe. Dadurch reichert sich die Atmosphäre zunehmend mit Kohlendioxid (CO<sub>2</sub>) an. Die Folge: Das Klima droht sich zu verändern.

### Handeln ist angesagt!

Die Wissenschaft ist sich einig, dass die CO<sub>2</sub>-Emissionen vermindert werden müssen.

**Erdgas hat von allen fossilen Energieträgern den geringsten Gehalt an Kohlenstoff. Deshalb setzt Erdgas auch am wenigsten Kohlendioxid frei.**

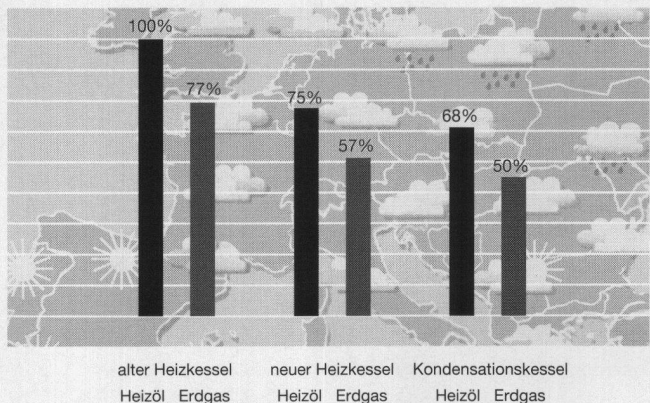
Bezogen auf denselben Heizwert, sind die CO<sub>2</sub>-Emissionen von Erdgas z. B. gegenüber Heizöl um etwa 25 % niedriger.

### Doppelter Energiegewinn

Darüber hinaus lässt sich beim Erdgas mit moderner Technik besonders viel Energie einsparen. Im Vordergrund steht dabei die Kondensationstechnik. Mit ihr lässt sich die Wärme zurückgewinnen, die im Wasserdampf der Abgase enthalten ist. Kondensierende Systeme sparen im Vergleich zu gewöhnlichen Heizungen bis zu 15 % Energie. Und weil Erdgas mehr Wasserstoff enthält als Heizöl, ist der Energiegewinn aus der Kondensation etwa doppelt so hoch. Entsprechend mehr CO<sub>2</sub> lässt sich mit Erdgas einsparen.

Wer auf Erdgas umsteigt, setzt weniger CO<sub>2</sub> und andere umweltbelastende Stoffe frei. Er leistet damit einen aktiven Beitrag zur Schonung des Klimas und der Umwelt.

### CO<sub>2</sub>-Emissionen verschiedener Heizungen



Moderne Erdgas-Kondensationskessel sparen am meisten Energie und produzieren am wenigsten Kohlendioxid. (In der Berechnung wurden die unterschiedlichen Gesamtwirkungsgrade der Heizkessel berücksichtigt.)

Aktuelle Informationen erhalten Sie beim Verband der Schweizerischen Gasindustrie, Grütlistrasse 44, 8027 Zürich, Tel. 01/288 31 31, Fax 01/202 18 34.

1 +  = erdgas

Rechnen mit dem Faktor Zukunft.

# Neu.

# ALLPLAN

## Wege zum Erfolg

### ■ ALLPLAN 300

Das neue CAD-System als preisgünstiges Komplettpaket für Architekten

11.760 SFR incl. WUST

### ■ ALLPLAN 500

Das neue CAD-System für professionelle Anwendungen

Jetzt auch unter Windows NT!

17.640 SFR incl. WUST

### ■ ALLPLAN 700

Das neue CAD-Spitzenprodukt für anspruchsvollste Aufgaben

Einzigartig in Bedienung und Komfort

Einzigartig in Funktionalität und Leistung



## **CEMFOR Gewände**

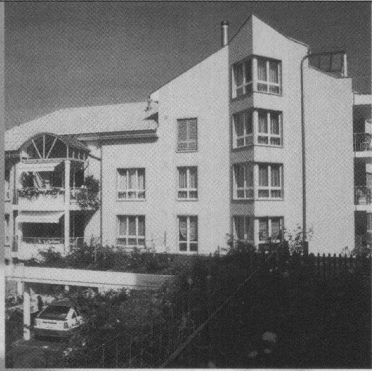
Die neuzeitliche Lösung  
für ein altbewährtes  
Konstruktionsdetail

Fenster- und Türgewände aus  
glasfaserarmiertem Feinbeton  
mit wärmegeädämmtem Kern  
erfüllen die höchsten Anforde-  
rungen in ästhetischer wie auch bauphysikalischer Hinsicht.  
Sie sind handlich und als einbaufertige Elemente konfektioniert.

**ZZ**

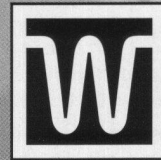
**ZZ ZIEGELEIEN**

Postfach 8045 Zürich, Tel. 01 468 21 11



## Metallzargen für aussenisolierte Fassaden

- Zargen in allen Varianten mit oder ohne Rolladenkasten mit an Cr Ni St Kloben befestigten Klapppläden oder mit aufgebautem Regendach
- Aus Aluminium thermolackiert nach NCS-Farbkarte
- Oder aus nichtrostendem Cr Ni St glasgestrahlt oder gebeizt



**WALSER+CO.AG**

9044 Wald AR, Telefon 071 95 15 21, Telefax 071 95 15 07

**NEMETSCHKE**

**Für Architekten**

ort die  
n.

**Die Nr.1 in der Gebäudeplanung**

# Wilan® und fertig

## Wilan-Wandwärmeelemente mit Fertigoberflächen



Wilan-Wandwärmeelemente mit Hochwärmeelementen sind mit folgenden Fertigoberflächen produziert: mit Zementfaserplatten, mit Fertigputzdeckschichten, mit Dünnsplattplatten oder mit Kunststoffdeckschichten. Montage: auf alle Unterkonstruktionen, zum Aufziehen oder Einlegen in Betonschalungen.

Wilan-Wandwärmeelemente für qualitäts- und kostenbewussten Gebäudewärmschutz.

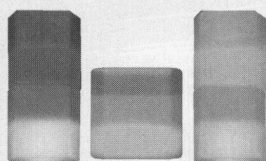
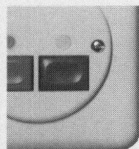
So oder so, wir sind gerne zu Diensten.



**Wilan®** Anderhalden AG  
Engineering, Produktion, Beratung, Verkauf  
CH-6056 Kägiswil  
Telefon 041-66 85 85

Wilan-Wand-, -Decken-, -Dach- und -Fassadenwärmeelemente.

## Der Lichtruf im Alltagsgrau



Lichtruftechnik von Ascom:  
voll kompatibel zur  
modernen Computerwelt

Auch Lichtrufsysteme sind nicht immer Leuchten. Es sei denn, sie sind von Ascom durchdacht. Und somit speziell auf jedes denkbare Bedürfnis zugeschnitten. Eine von vielen Telekommunikationslösungen der Ascom. Ausserdem für schnurlose Telefonie, Personensuch- und Videoüberwachungsanlagen sowie Personen-Signalisations-Systeme. Beratung, Support, Service, Installation und Finanzierung inklusive. Sofortinformationen über Gratis-telefon

**155 13 00.**

**ascom** *denkt weiter.*

Basel Bern Luzern St.Gallen Zürich

Bitte senden Sie mir weitere Unterlagen:

Firma: \_\_\_\_\_ zuständig: \_\_\_\_\_

Strasse/Nr.: \_\_\_\_\_

PLZ/Ort: \_\_\_\_\_ 4/SIA

Coupon ausschneiden  
und einsenden an:

**Ascom Telematic AG**  
Marketing Infracom  
Stettbachstrasse 6, 8600 Dübendorf

## RUTZ KAMINBAU

**Gesunde Wärme  
und reine Luft  
gehören  
zum Leben.**



Vertrauen  
und Sicherheit  
müssen  
gewährleistet  
sein.

**Rutz**  
Der Name für Kamine

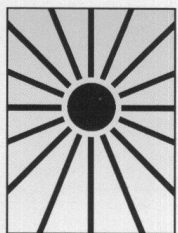
Moderne Heizungen können nur dank einer Kaminanierung optimal betrieben werden. Auf diese Weise wird Brennstoff gespart und die Umweltbelastung reduziert. Denn gesunde Wärme und reine Luft gehören zum Leben.

**Setzen Sie auf Kompetenz.**

**Rutz Kaminbau AG**  
Postfach, 8153 Rümlang, Telefon 01/817 13 11



# PAVATHERM. Hitzeschutz inbegriffen!



Oft wird die Steildach-Dämmung ohne die Sonne kalkuliert. Im Sommer wird der Dachraum unerwünscht zur Sauna, der Ventilator zum Schwerarbeiter. Aber, die Unbehaglichkeit - durch Sonnenhitze in die Innenräume übertragen - kann er nicht beseitigen.

Die wirksame und dauerhafte Lösung heisst **PAVATHERM**, die Schweizer Dämmplatte aus Holzfasern. Sie ist Wärmeschutz, Schallschutz und Hitzeschutz in einem.

Dank dem hohen Wärmespeichervermögen schwächt sie den Durchgang hochsommerlicher Hitze entscheidend ab und schafft auch bei hohen Aussentemperaturen ein angenehmes Wohn- und Arbeitsklima. Das darf Ihnen doch mehr als nur ein guter K wert sein?

Falls Sie sich Dämmstoffe anhand ihrer Farben merken: **PAVATHERM** ist der braune.

Hiag Produktion Markt AG  
5314 Kleindöttingen  
Telefon 056 408 111  
Telefax 056 408 274

**pavatex**®

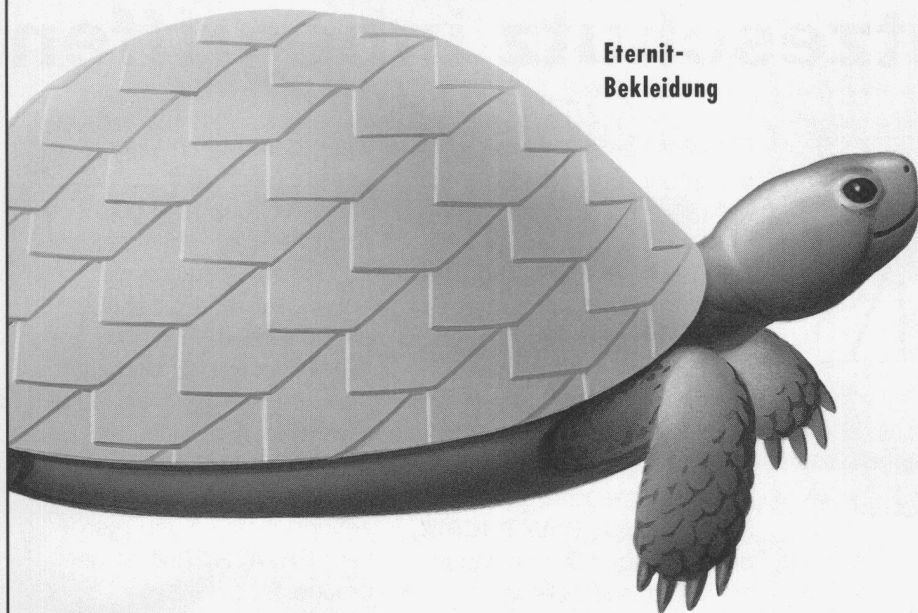


**Schweizer Holzfaserplatten. Baustoffe der Natur.**



**PAVATHERM**  
Neue Dämmkultur Holz

Eternit-  
Bekleidung



Von der  
Natur  
haben  
wir viel  
gelernt.

RENZEN & PARTNER

Zugegeben: Das Prinzip ist nicht von uns, aber die Natur hat es uns gezeigt. Energiebewusst schützen hinterlüftete Fassaden die Gebäude von Wind und Wetter. 25 Jahre Erfahrung in Beratung, Design, Planung, Fabrikation und Montage sind der Garant. Nutzen Sie unser Know how und lassen Sie sich beraten.

**DIETHELM**   
**F A S S A D E N B A U A G**

In unseren Fassaden steckt mehr Erfahrung.

Spilhof · 5626 Hermetschwil · Tel. 057 33 51 70 · Fax 057 33 35 96

**sto**

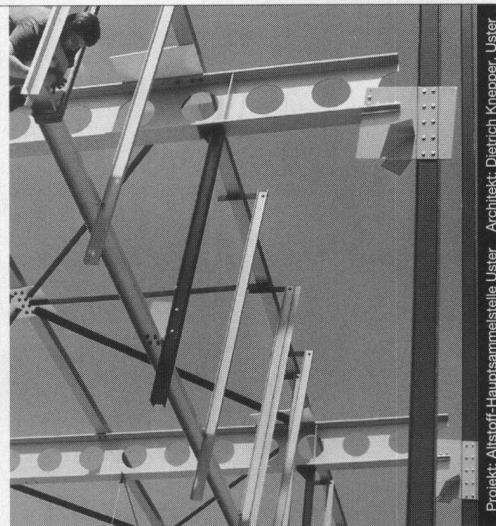
Farben, Putze,  
Wärmedämm-Systeme und  
Betonsanierung von Sto.



Bewusst bauen

Sto AG ■ Südstrasse 14 ■ 8172 Niederglatt ■ Telefon 01/8503765 ■ Fax 01/8503320

Stahlbauten



Projekt: Alstoft-Hauptsammlstelle Uster · Architekt: Dietrich Knepper, Uster

Nur mit diesem Baustoff sind die grössten Spannweiten und Höhen möglich, dies mit Berücksichtigung der Wirtschaftlichkeit und des vorteilhaften Leistungsgewichtes. Stahl bietet eine nahezu unerschöpfliche Fülle von Möglichkeiten, Ihre Ideen zu verwirklichen.

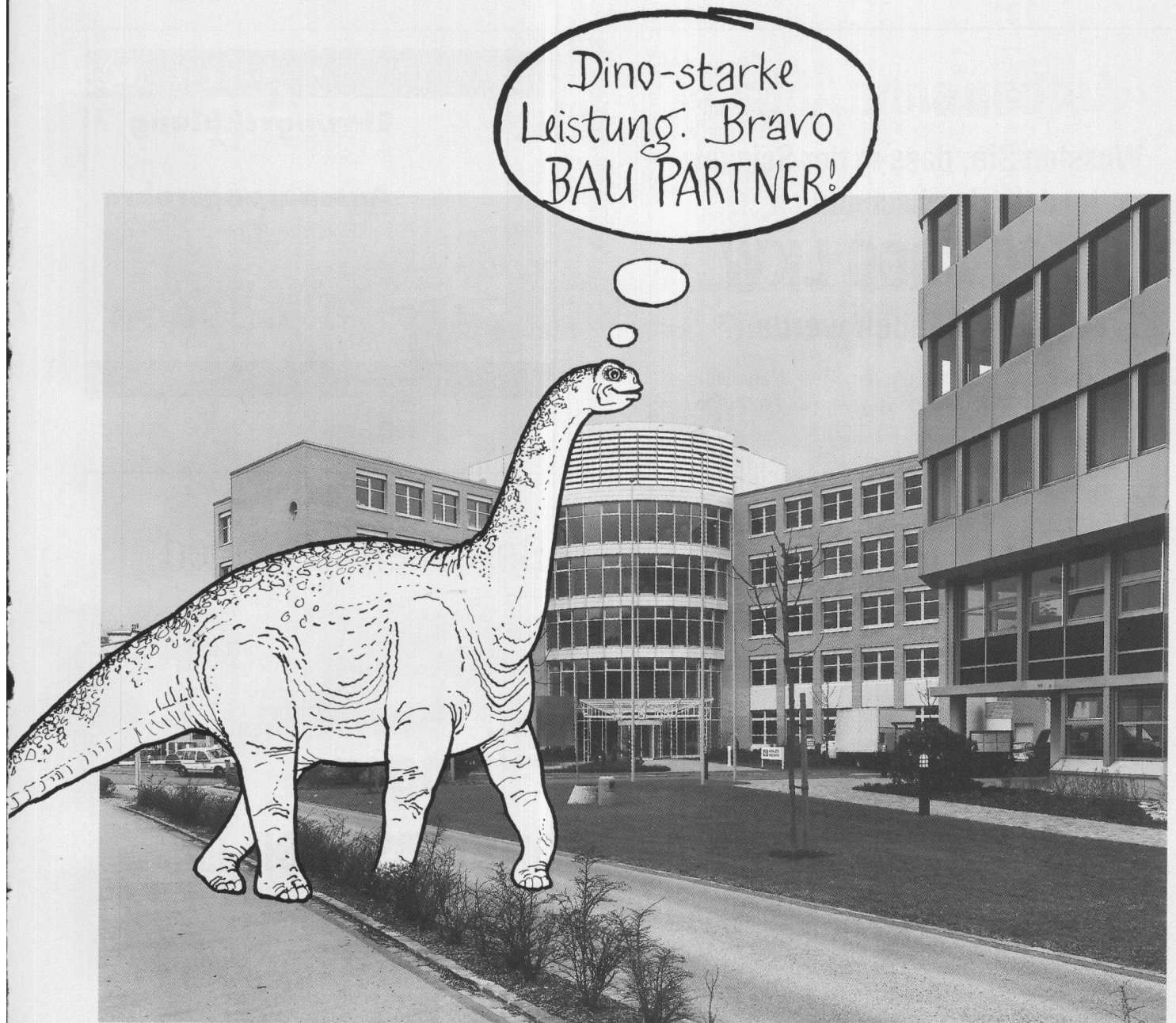
Wir informieren Sie gerne kompetent und ausführlich.

**Tuchschmid**



Tuchschmid Engineering AG  
Kehlhofstrasse 54, CH-8501 Frauenfeld

Telefon 054 26 11 11  
Telefax 054 22 28 38



### **Gewerbehäuser, Urdorf**

*Die Aufgabe:* Grundwasserabdichtung.

*Die BAU PARTNER-Lösung:*

System Sperrbeton. Abdichten aller Arbeitsfugen mit Folienstreifen und Epoxy-Kleber.

Starre Dünnschicht-Flächenabdichtung.

Schutzbeschichtung für erdüberdeckte Baukörper.

Tankraumbeschichtung gem. TTV Anhang 2.



### **Spezialisten für Problemlösungen.**

Abdichtungen • Unterterrain-Abdichtungen •  
 Injektionen • Sperrbeton • Kunstharz-  
 Bodenbeläge • Beschichtungen •  
 Betonsanierungen • Klebarmierungen •  
 Spezielle Dämmungen

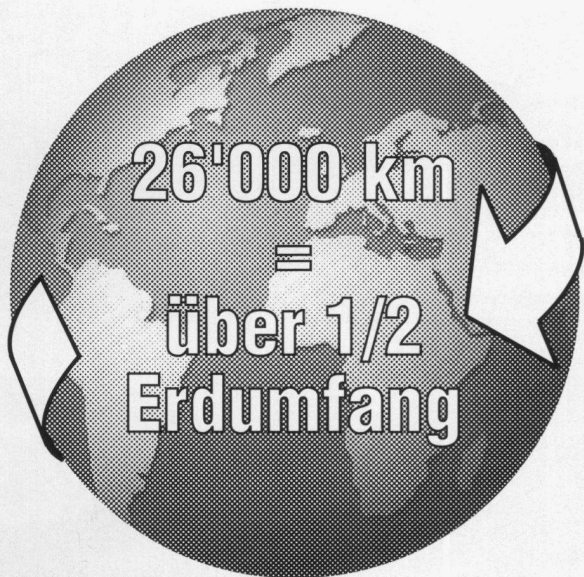
*BAU PARTNER AG*  
 Vogelastrasse 48  
 8953 Dietikon  
 Telefon 01/742 00 11  
 Telefax 01/742 00 20  
 Filiale: 8964 Rudolfstetten AG

## «Aufbau ohne Abbau»

Wussten Sie, dass in der Schweiz  
im Jahr durchschnittlich ...

**3'200'000 LKW**  
mit Kies beladen werden?

Dies ergibt bei einer angenommenen Wagenlänge  
von 8 m eine LKW-Schlange von sage und schreibe...

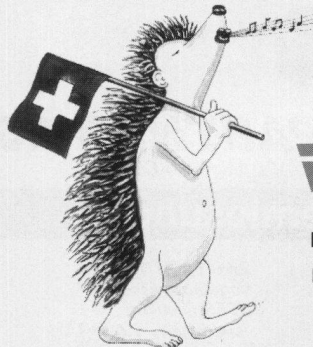


Helfen Sie mit, den gigantischen Kiestourismus und  
die damit verbundene Umweltbelastung zu reduzieren.  
Mit unserem seit Jahren bewährten, dem Kies durch-  
aus ebenbürtigen **BODENSTABILISIERUNG-SYSTEM**

**CONSOLID** einfach und sicher

bieten wir Ihnen eine zeitgemässe und kostengünsti-  
gere Alternative für den Weg- und Strassenaufbau.  
Denn dank Ortsaufbereitung des vorhandenen, min-  
derwertigen Erdmaterials, fallen Entsorgung und da-  
mit verbundene Hin- und Zufahrten weg.

Planen Sie deshalb Ihr nächstes Objekt mit CONSOLID.



Wir beraten Sie gerne.  
Rufen Sie uns an.

**BAVER**

BAVER AG  
HOCHWERTIGE BAUSTOFFE  
Brüggliweg 41 • 3113 Rubigen  
Telefon 031 721 41 63  
Telefax 031 721 74 39

IMPRÄGNIERANSTALT AG ZOFINGEN 

**Einwegschalung**  
für Säulen

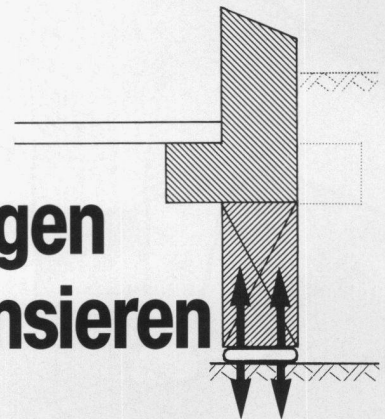
**Aussparungsrohre**  
für Hohlkörperdecken

seit 1965  


Tel. 062 51 35 44 Fax 062 52 35 46

Bei Unterfangungen

**Setzungen**  
**kompensieren**



**Greuter Vorspannkissen**

Die Vorspannkraft wird **ganzflächig in die Fundamentfuge** unter dem Unterfangungsbeton einge-  
leitet. Durch das Aufpressen der Vorspannkissen  
wird die **Bodenkonsolidation künstlich ausge-  
löst und gleichzeitig kompensiert**. Mit diesem  
Verfahren können auch Inhomogenitäten des  
Bodens ausgeglichen werden.

Wir sind die Spezialisten  
für Spezialarbeiten im Tiefbau

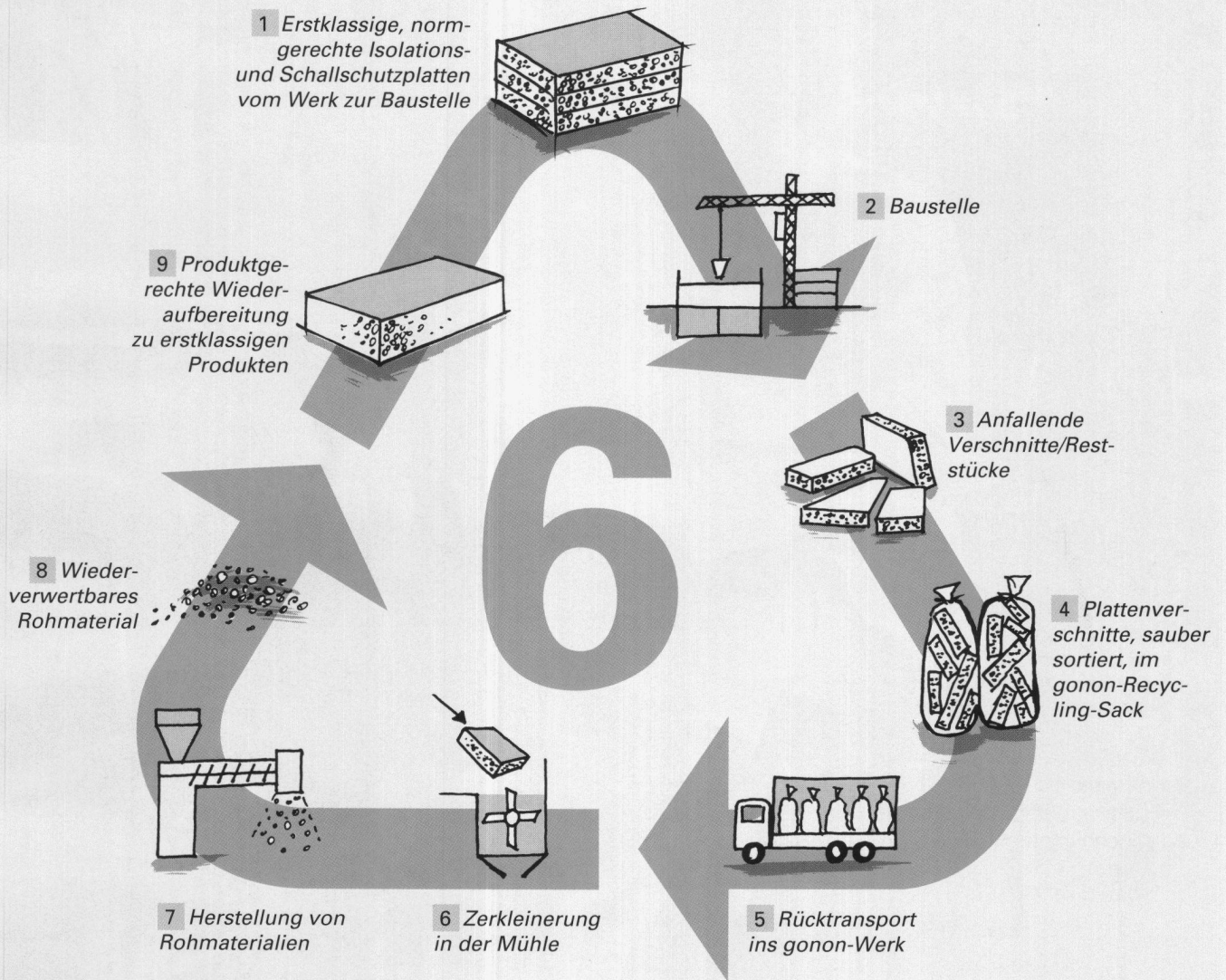
**GREUTER**  
**GRUNDBAU AG**

8182 Hochfelden, Postfach 26  
Tel. 01-860 70 78, Fax 01-860 80 65



# GONON. WIR HANDELN, STATT ZU REDEN.

Wir verarbeiten Ihre Plattenverschnitte wieder zu normgerechten,  
neuwertigen Produkten.



gonon-Polystyrolhartschaum-Isolationsplatten  
haben eine grosse Zukunft.

**100% mehrfach recycelbar und damit die  
Umwelt-Ressourcen schonend.**

Für Umweltinteressierte haben wir interessantes  
Informationsmaterial.

**gonon**



Tilde Steffen weiss als Betriebsplanerin des SV-Service, worauf es bei einem Personalrestaurant ankommt. „Und zwar aus langjähriger Praxis. Zur alltäglichen Praxis gehört halt auch, dass einige Leute auf den Stühlen gigampfen - nicht nur hier in der Zürcher Sihlpost. Das steht natürlich auf keiner Checkliste, trotzdem muss es ein Stuhl aushalten, über Jahre hinweg.“

Passende Qualitäts-Stühle und -Tische für jedes Objekt: Unsere neue Referenzbroschüre beweist es Ihnen auf 36 Farbseiten. Dietiker AG, 8260 Stein am Rhein, Telefon (054) 42 21 **Dietiker** 21, Telefax (054) 41 44 69. **Switzerland**



## AUS UNSERER PREIS-PHILOSOPHIE:

Baumgartner Türen sind so budgetfreundlich, kommen so

**DIE PREISWERTE LÖSUNG IST DIE FOLGE**

pünktlich und funktionieren so einwandfrei, dass sie kaum

**EINER HERVORRAGENDEN LEISTUNG.**

überboten werden können. Ausser natürlich von unserem Service.

**Baumgartner**

TÜRAUTOMATIK

GANZ AUTOMATISCH FÜR SIE DA.  
L'AUTOMATISME À VOTRE SERVICE.  
AUTOMATISMO AL VOSTRO SERVIZIO.

# Wo la Sie Kin spie



*Die erste Bodenwaschanlage der Schweiz steht in Rümlang. Für Kontaminationen wie: Kohlenwasserstoffe, Mineralöle, Biozide, Schwermetalle usw. Jahreskapazität: über 100'000 Tonnen.*

Zwei der wertvollsten Ressourcen auf dem Bau verdienen in Zukunft grösste Beachtung. Das Bodenmaterial und die Baumasse. Die Eberhard Recycling AG befasst sich schon seit Jahren erfolgreich mit der Wiederaufbereitung von kontaminierten Böden und Bauten. Ganzheitliche Planung, integrale Konzepte und ein hochspezialisierter Maschinenpark sichern den

unvergleichlichen Leistungsausweis. Durch die Reinigung und Wiederverwertung reduzieren wir heute das Deponievolumen um bis zu 95% und schonen die natürlichen Kiesreserven. Die Zukunft braucht Taten. Wir laden Sie ein, mit uns gemeinsam den Boden neu zu bestellen.

Mehr über unsere Pionier-Leistungen erfahren Sie in der Broschüre «Das neue Waschzeitalter» oder