

Zeitschrift: Schweizer Ingenieur und Architekt
Band: 112 (1994)
Heft: 17

Werbung

Nutzungsbedingungen

Die ETH-Bibliothek ist die Anbieterin der digitalisierten Zeitschriften. Sie besitzt keine Urheberrechte an den Zeitschriften und ist nicht verantwortlich für deren Inhalte. Die Rechte liegen in der Regel bei den Herausgebern beziehungsweise den externen Rechteinhabern. [Siehe Rechtliche Hinweise.](#)

Conditions d'utilisation

L'ETH Library est le fournisseur des revues numérisées. Elle ne détient aucun droit d'auteur sur les revues et n'est pas responsable de leur contenu. En règle générale, les droits sont détenus par les éditeurs ou les détenteurs de droits externes. [Voir Informations légales.](#)

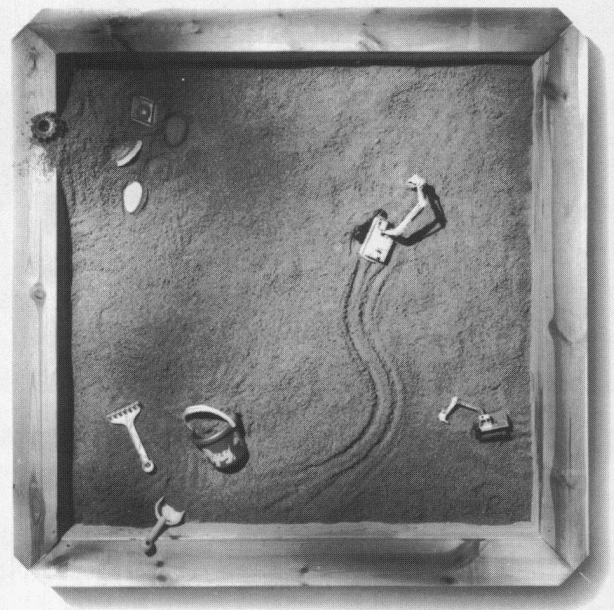
Terms of use

The ETH Library is the provider of the digitised journals. It does not own any copyrights to the journals and is not responsible for their content. The rights usually lie with the publishers or the external rights holders. [See Legal notice.](#)

Download PDF: 24.11.2024

ETH-Bibliothek Zürich, E-Periodica, <https://www.e-periodica.ch>

lassen Ihre der len?



in der technischen Dokumentation. Rufen Sie uns an oder schreiben Sie uns.

Eberhard Recycling AG, Schaffhauserstrasse 61,
8302 Kloten, Telefon 01/814 21 81, Telefax
01/813 36 50.

Und für Betonabbruch, Felsabbau, Aushub,
Tiefbau: Eberhard Bau AG.

EBERHARD

Pioniere im Baurecycling.



DÖRKEN



Die neue Grundmauerschutz-Generation im Hochbau und Tiefbau: DELTA-MS

DELTA-MS: Die neue Sicherheits-Dimension. DBP und DBGM angemeldet.

Bei Abdichtungen und sickerfähigem Boden (DIN 18195, DTU 2011, ÖNORM B 2209, BSS 1802, 1990).

► **Neu und nur von Dörken: Höchste Druckfestigkeit (250 kN/m²).**

► **Neu und nur von Dörken: Über 1800 Noppen pro m².**

Mit dieser vervielfachten Noppenzahl noch günstigere Verteilung des Erddruckes und geringere Punktbelastung.

► **Neu und nur von Dörken: Der flache Überlappungsrand.**

Die Vorteile: Vertikal und horizontal immer passgenauer, dichter Abschluss. Problemloser Einsatz von Dichtungsbändern.

► **Neu und nur von Dörken: Die diagonale Noppenstruktur.**

Die Vorteile: Geradliniges Knicken und kantengenaue Ausformung der Ecken (damit sicherer Eckenschutz).

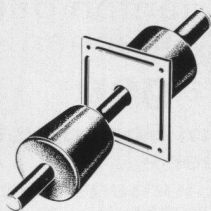
► **Neu und nur von Dörken: Das orangefarbene DELTA-MS Schriftband.** Auf den ersten Blick erkennen Sie die neue Grundmauerschutz-Qualität von Dörken.

Anruf genügt, und Sie bekommen ausführliches Info-Material.

**Dörken
schützt
Werte**


Dörken AG
Postfach 5 21
Riehenstrasse 62 a
CH-4021 Basel
Tel.: 0 61/ 6 81 06 30
Fax: 0 61/ 6 61 11 87

WAS SOLL MAN EINEM INGENIEUR, FÜR
DEN EINE SACHE ENTWEDER DAS ORIGINAL
ODER EINE KOPIE IST, ÜBER CRET-QUER-
KRAFTDORNE NOCH ERZÄHLEN?



Dass diese patentierte Eigenentwicklung von Aschwanden sichere, einfachere und rationellere Querkraftübertragungen bei Dilatationsfugen ermöglichen? Dass Cret-Dorne Konsolen und Gerbergelenke überflüssig machen und damit teure Schalungs- und Armierungsarbeiten entfallen? Dass es sie in verschiedenen aufgabengerechten Ausführungen gibt, mit denen sich praktisch alle Auflagerungsprobleme einwandfrei lösen lassen?

Dass Sie für ausführliche technische Dokumentation und Antwort auf alle Fragen bei Aschwanden an der einzig richtigen Adresse sind? Aber das alles wissen Sie doch längst... F.J. Aschwanden AG, Spezialprodukte für das Bauwesen, 3250 Lyss, Telefon 032 84 86 11, Telefax 032 84 47 42


Aschwanden

B4596



PERSPEKTIVISCHE ZEICHNUNGEN **atelier ks**

3132 RIGGISBERG AMSELWEG 3
031 / 809 27 30
8604 VOLKETSWIL CHRISBAUMSTR. 2
01 / 945 66 58

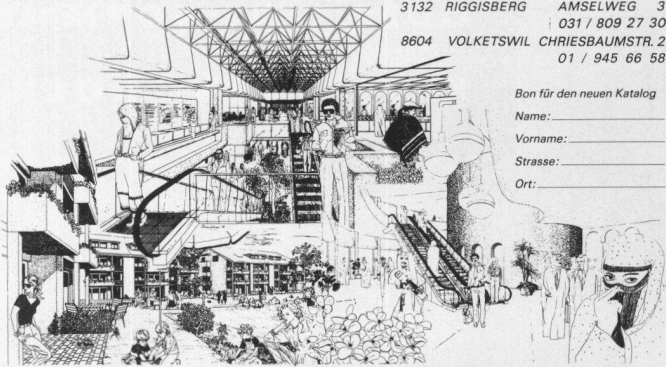
Bon für den neuen Katalog

Name: _____

Vorname: _____

Strasse: _____

Ort: _____



Zur Rekordbrücke «Storebælt» in Dänemark

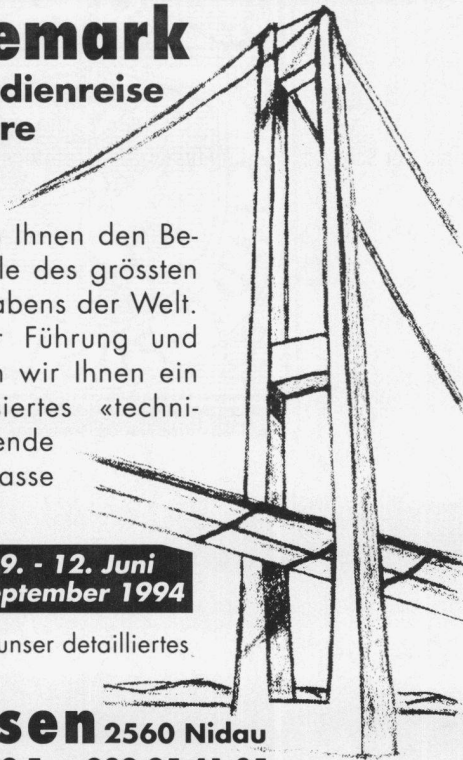
4-tägige Studienreise
für Ingenieure

Wir ermöglichen Ihnen den Besuch der Baustelle des grössten Brückenbauvorhabens der Welt. Mit kompetenter Führung und Betreuung bieten wir Ihnen ein bestens organisiertes «technisches» Wochenende in gediegener Klasse an.

**Reisedaten: 09. - 12. Juni
und 08. - 11. September 1994**

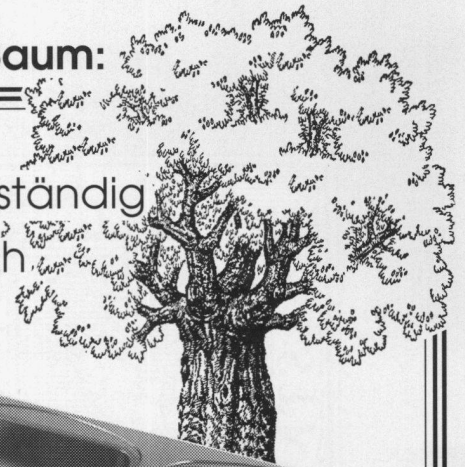
Bitte verlangen Sie unser detailliertes Programm.

SPI-Reisen 2560 Nidau
Tel. 032 25 40 02 Fax 032 25 41 35



Wie ein Baum:

- wertbeständig
- natürlich
- zeitlos



Edle
Waschtische
aus
Chromnickelstahl



BELINOX GmbH
Auweg 27 · 79761 Waldshut-Tiengen
Telefon 0 77 51/40 87
Telefax 0 77 51/7 05 81

BELINOX
Member of the **FRANKE** group

■ Funktion

■ Qualität

■ Beratung

Wer-ist-wer-und-wer-macht-was?

Alles zu finden im BauFach-Lexikon.
Erhältlich bei der Schweizer Baumuster-Centrale für Fr.10.-

Schweizer Baumuster-Centrale Zürich
Schweizer Baumuster-Centrale Zürich SBC
Talgasse 9, 8007 Zürich, Tel. 01 21 1 16 88/89
Ausstellung und Beratung durchgehend:
Mo-Fr 8.30-17.30 h, Sa 8.30-12.00 h.
Von Leuten vom Bau.
Für Leute die bauen.

B'RR 5

SEMA

Über 100 Varianten ganz
nach Ihren Wünschen!

Betongaragen

- Tiefgaragen im Boxensystem
- Tore/Torantriebe
- Brüstungen/Blumentröge
- Sattel-, Pult- u. Walmdächer

4702 Oensingen
062 76 22 77, Fax 062 76 21 39

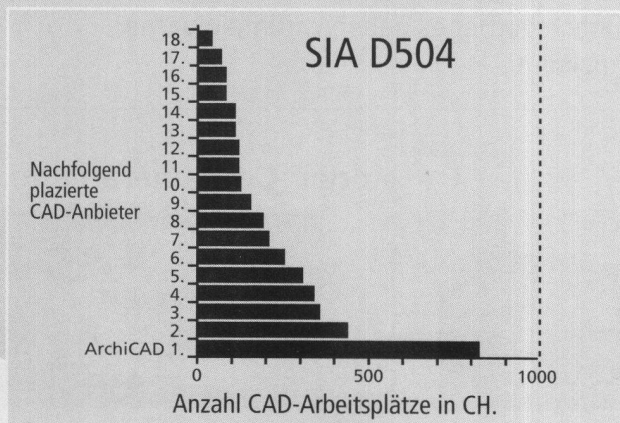
Workstationleistung auf Apple und Windows

Nach SIA D504 Branchenleader für die Schweizer Architekten

ArchiCAD für 2D/3D

- auf Macintosh
- unter Windows

- Standard PowerPC
- Windows 3.1
- Windows for Workgroups
- Windows NT

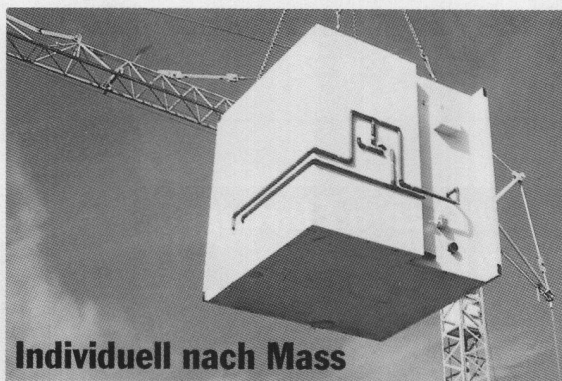


**INGENIEUR-&PLANUNGSBÜRO
BOGATZKI AG**

Alleiniger Generalvertrieb für ArchiCAD und topCAD in der Schweiz und im Fürstentum Liechtenstein:

Ingenieur- & Planungsbüro Bogatzki AG

CH-8105 Regensdorf/Zürich, Bahnstrasse 102
Tel. 01/870 05 01, Fax 01/ 870 06 43



Individuell nach Mass

**WANCOR GS-Systembad
für Überbauungen**

Badezimmer und Nasszellen in individuellen Grössen bei Neubauten von Wohnanlagen, Hotels, Krankenhäusern.

Grundrisse, Keramikplatten und Armaturen nach Wunsch. Die komplette Sanitärzelle kommt fixfertig auf die Baustelle.

Vorteile: schnelle und variable Fertigung, wirtschaftlich, Festpreisgarantie.

Verlangen Sie unsere persönliche Beratung.

Wancor AG
Althardstrasse 5
8105 Regensdorf/ZH
Telefon 01/840 51 71
Fax 01/840 05 25

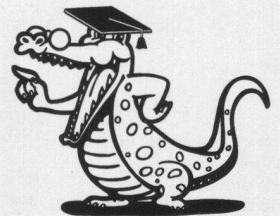
Weitere Filialen
in Bern, Crissier
und Muttenz

w|a|n|c|o|r|G|S
Mobile Gebäude-Systeme
Verkauf • Vermietung • Leasing

**Gute Dinge
werden oft kopiert**

...doch selten erreicht!

**Die WEDI-
Bauplatte**

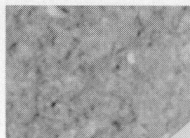
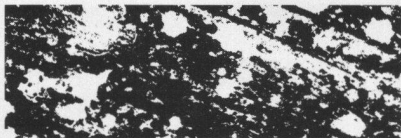


No.1

in ganz Europa!

thumag

CH-9326 Horn • Telefon 071/41 22 42



Um dampfdiffusionsoffene Konstruktionen zu planen und zu bauen verlangen Sie unsere ausführliche Dokumentation. Einfach Ihr Geschäftspapier mit Adresse und Telefonnummer auf den Fax legen und mit dem Vermerk **Doku** auf unsere Fax-Nummer 071 · 444 151 faxen. Oder rufen Sie uns unter Telefon-Nummer 071 · 444 111 an.



ISOCELL

Isolieren mit Cellulose

Die umweltfreundliche Wärmedämmung

ISOCELL Schweiz

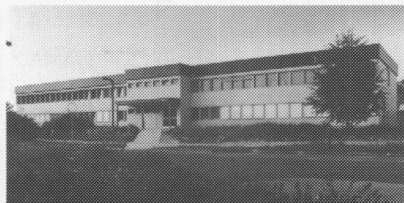
9425 Thal

Tel. 071 · 444 111

Fax 071 · 444 151

Über den Standort Ihres nächsten ISOCELL-Einblasbetriebes geben wir Ihnen gerne Auskunft.

Ob Holzelementbau



oder Containeranlage...



Frutiger

....Frutiger löst Ihr Raumproblem in jedem Fall.

Frutiger

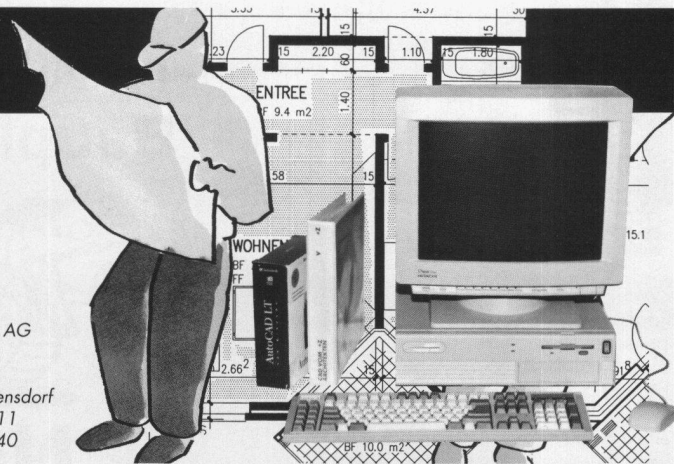
Wenn's pressiert, sind wir auch mit einem Provisorium rasch zur Stelle. Systembau, die ökologische Alternative im Wohnungsbau.

Frutiger AG · Systembau · 3138 Uetendorf · Tel. 033 46 42 22 · Fax 46 44 11

+Z

V

Vifian + Zuberbühler AG
Architekturbüro
Haldenstrasse 31
8904 Aesch b. Birmensdorf
Telefon 01/737 38 11
Telefax 01/737 01 40



CAD zum Einsteigen. Jetzt erst recht.

zum Beispiel:
V+Z Piccolo I
Fr. 14'222.-

Software:	V+Z Bau / AutoCAD LT
Hardware:	inkl. ✓
Installation:	inkl. ✓
Schulung:	inkl. ✓
Support:	inkl. ✓
V+Z Erfahrung:	inkl. ✓

Verlangen Sie einen Termin für eine individuelle Vorführung bei V+Z.
Tel. 01/737 38 11 Hr. Rüede oder Hr. Avellino

CAD VOM +Z
ARCHITEKTEN

Erfolgreich inserieren im «Schweizer Ingenieur und Architekt»

Wir sind eine Ingenieurunternehmung in der Westschweiz, die mit Projektleitung für anspruchsvollen Tief- und Untertagbau beauftragt ist.

Wir suchen für eine dauernde Zusammenarbeit einen zirka 35 bis 50jährigen erfahrenen Bauingenieur als

Chef – Bauleiter

In dieser Position sind Sie verantwortlich für alle Ausführungsbelange und damit insbesondere für die Termin- und Kostenüberwachung, die Koordination mit allen beteiligten Unternehmen, Bauherrn und Behörden.

Wenn Sie eine neue Herausforderung suchen und Ihre mehrjährige Erfahrung als Bauleiter in einem motivierten Team weiterentwickeln möchten, erwarten wir gerne Ihre Bewerbung. Wir sichern Ihnen volle Diskretion zu. Anfragen unter Chiffre 158 SIA, IVA AG, Postfach, 8032 Zürich.

ti *aspettiamo!*

Il Dipartimento del territorio assume per la Sezione della Direzione lavori della Divisione delle costruzioni:

un Caposezione

un Ingegnere/a Capo Zona

un Ingegnere/a capoufficio presso l'Ufficio del coordinamento tecnico-amministrativo

un Ingegnere/a capoufficio presso l'Ufficio della programmazione degli appalti

Scadenza: 29 aprile 1994

I concorsi sono pubblicati sul Foglio ufficiale no. 26 del 1° aprile 1994

Ulteriori informazioni si possono ottenere presso la Divisione delle Costruzioni, Bellinzona, telefono 092/24 27 38/24 27 00

Bauingenieur

ETH oder HTL

Wir suchen den 30–35 jährigen dipl. Ingenieur, der erfolgreich, anspruchsvolle Projekte ausführt.

Sie sind als Projektleiter verantwortlich für die Führung von komplexen Baustellen im Tiefbau und Brückenbau in der deutschen Schweiz.

Zu Ihren Aufgaben gehört die Unterstützung im Offertwesen, die technische Planung und Durchführung von Bauprojekten, die Verhandlungen mit Planern und Bauherren und die Führung von Arbeitsgemeinschaften.

Diesen anspruchsvollen Aufgaben entsprechend, sollten Sie teamfähig und beweglich sein, Führungserfahrung haben und einige Jahre Baustellenpraxis in einer Bauunternehmung mitbringen.

Das Salär entspricht der Wichtigkeit der Funktion.

Die Sozialleistungen sind überdurchschnittlich gut gestaltet. Eintritt nach Vereinbarung. Bewerbungen sind mit den üblichen Unterlagen an Herrn R. Brunner zu richten.

Karriere aufBau: 01- 316 11 11

Spaltenstein

Spaltenstein Hoch+Tiefbau AG, Schaffhauserstrasse 372, 8050 Zürich



Kantonale Verwaltung

In nachstehender Dienststelle sind folgende Stellen wieder zu besetzen:

Tiefbauamt, Chur Tel. 081 21 38 18 oder 081 21 37 41

Bauingenieur HTL

als Bauleiter beim Unterhalt der Kunstbauten

(mehrjährige Erfahrung in Bauleitungsaufgaben, gute Kenntnisse in Statik und Konstruktion. EDV-Grundkenntnisse, Initiative und Durchsetzungsvermögen)

Leitung von Baustellen im Zusammenhang mit dem Unterhalt der Kunstbauten (Brücken, Tunnels, Galerien, Schutzkonstruktionen), Ausarbeitung der Submissionsunterlagen, Instruktion und Begleitung von beauftragten Ingenieurbüros, Beratung der Bezirkstiefbauämter.

Bauingenieur/in ETH oder HTL

als Projektleiter/in beim Unterhalt der Kunstbauten

(abgeschlossenes Studium, Erfahrung in Statik und Konstruktion, Grundkenntnisse der EDV, Bauleitungserfahrung erwünscht, Initiative und Durchsetzungsvermögen)

Statische Berechnungen, Aufnahme des Zustandes von Kunstbauten (Brücken, Tunnels, Galerien usw.), Ausarbeitung von Projekten, Mitwirkung bei Organisations- und Planungsaufgaben, Instruktion und Begleitung von Ingenieurbüros und Bauleitungen.

Wir bieten fortschrittliche Anstellungsbedingungen. Dienstantritt nach Vereinbarung. Auskünfte über den Aufgabenbereich erteilt die zuständige Dienststelle.

Ihre Bewerbung richten Sie bitte mit den üblichen Unterlagen an das **Personal- und Organisationsamt des Kantons Graubünden, Steinbruchstrasse 18/20, 7001 Chur.**

Unsere Mandantin, ein traditionelles **Spezialbauunternehmen**, ist aufgrund ihrer technologischen Spitzenprodukte und den massgeschneiderten Lösungen, ungewöhnlich erfolgreich. Infolge anhaltender, positiver Entwicklung und steigendem Interesse seitens der Kundschaft, hat uns die Geschäftsleitung mit der Suche eines Verkaufskordinators beauftragt.

Bauingenieur

(mit Verhandlungsgeschick und Durchsetzung)

«Fertigteil-Technologie»

Ihre Hauptaufgaben: Verantwortung über Auftragsabwicklung (Offerten, Preis- und Auftragsverhandlungen, Führung von Verkaufsekretariat und Konstruktion). Konzeptionelle Erfassung sowie Beratung bei Kundenproblemlösungen. Projektakquisition. Verkaufsfördernde Massnahmen.

Wir wünschen: Dipl. Bau-Ing. HTL. Ein leistungsstarker, unternehmerisch handelnder Baufachmann ab 25 Jahren mit Verkaufs-Flair, Flexibilität und Integrationsvermögen. Ein «Macher mit Biss», der seine Aufgaben mit Geschick und Überzeugungskraft erfolgreich abschliesst.

Sie erhalten: Eine äusserst herausfordernde und entwicklungsfähige Position auf gehobenem Niveau. Ein Firmenumfeld, das technisch und wirtschaftlich zum Besten zählt. Freier Handlungsspielraum im Verantwortungsbereich. Den Anforderungen entsprechende Salarierung mit interessanten Extras.

Sie senden: Neugierig? Sehen Sie in dieser Aufgabe in einem dynamischen Unternehmen Ihre Chance? Der Beauftragte, Herr Ernst Friederich, Geschäftsführer, freut sich auf Ihre **aktuelle Bewerbung** mit Foto, Lebenslauf, Referenzen usw. Vermerk: «Bauingenieur».

Unsere Diskretion ist seit 1977 sprichwörtlich.

Evtl. tel. Auskünfte, Mo-Fr 08.00-18.00 Uhr.
(Herr Ernst Friederich)

Niederlassung:
CH-8001 Zürich
Bahnhofstrasse 52

Tel. 01/214 62 55
Fax 01/214 62 03

Biel · Basel · Bern · Fribourg · Lenzburg
Luzern · Zürich · Zug · St. Gallen

★★★★★
GC
GFELLER-CONSULTING
(SCHWEIZ) ©

KADER/PERSONAL-SEARCH

OUTPLACEMENT

EXECUTIVE SEARCH

Lohner + Marbach Architektur und Raumplanung

Obere Hauptgasse 58 / Aarequai, 3600 Thun

Unser kleines Team braucht eine Verstärkung und sucht per sofort oder nach Übereinkunft

eine junge

Architektin/Raumplanerin

oder einen jungen

Architekten/Raumplaner

mit Erfahrungen in Siedlungsplanung und Städtebau.

Sie sind entwerferisch begabt und gestalterisch kreativ, geübt im Darstellen und Formulieren; wenn möglich bringen Sie Kenntnisse in CAD und 3-D-Darstellung (Apple Macintosh Mini-Cad) mit.

Wir bieten eine abwechslungsreiche Tätigkeit im Bereich zwischen Architektur und Raumplanung. 40-Stunden-Woche, gute Entlohnung und Weiterbildungsmöglichkeiten; Teilzeitpensum möglich (nicht unter 60%).

Wir freuen uns auf Ihre handschriftliche Bewerbung mit den üblichen Unterlagen.



CSD Ingénieurs Conseils SA
Ingénieurs, Géologues,
Spécialistes de l'environnement

Nous cherchons pour notre bureau de Fribourg un ou une

jeune ingénieur dipl. EPF, géotechnicien

Nous aimerions vous confier:

- l'élaboration d'études géotechniques en collaboration avec nos géologues
- l'exécution de projets dans le génie de l'environnement, particulièrement des décharges contrôlées, l'application et le développement du savoir-faire acquis par notre bureau
- l'application des méthodes spécifiques de dimensionnement en géotechnique
- des projets de routes dans les pays en voie de développement
- la défense de nos projets vis-à-vis de nos clients et partenaires
- la participation à l'acquisition et l'élaboration d'offres de service

Nous souhaitons:

- quelques années d'expériences après le diplôme accompli
- une parfaite maîtrise de la langue française et/ou allemande avec de bonnes connaissances de la deuxième langue
- d'excellentes connaissances techniques et une bonne aptitude de rédaction
- une volonté de fournir des prestations de qualité et de développer nos activités

Nous vous garantissons une collaboration avec une équipe jeune et dynamique et vous prions d'adresser votre dossier à:

CSD Ingénieurs Conseils SA, à l'att. de M. Fahrni, Rte de Chantemerle 37, 1763 Granges-Paccot

Filiales à: Lausanne, Genève, Sion, Porrentruy, Berne, Aarau, Kriens, Liestal, Regensburg, Lyon, Liège, Berlin

Unser Ingenieurbüro befasst sich mit anspruchsvollen Aufgabenstellungen bei der Planung und Projektierung von Systemen und Anlagen für den öffentlichen sowie den individuellen Verkehr. Für die Vertiefung und Ausweitung unserer Aktivitäten im In- und Ausland suchen wir eine(n) vielseitige(n) und erfahrene(n)

Diplomierte(n) Verkehrsingenieur(in) ETH

zur Leitung und selbständigen Bearbeitung von anspruchsvollen Aufgabenstellungen in den Fachgebieten:

- Verkehrsplanung/-technik
- Planung/Projektierung von Eisenbahn- und Strassenanlagen

Ihre künftige Funktion:

- Stellvertretende(r) Geschäftsführer(in)
- Bereichsleiter(in) Eisenbahn- und Strassenbau

Unsere Anforderungen:

- Alter zwischen 30 bis 40 Jahre
- unternehmerische Denk- und Handlungsweise
- Erfahrung in Planung und Projektierung von Bahnanlagen mit CAD
- Erfahrung in weiteren Bereichen des Verkehrswesens erwünscht (öffentlicher Nah- und Regionalverkehr, Verkehrs- und Betriebstechnik, Strassenprojektierung usw.).
- Gewandtheit im schriftlichen und mündlichen Ausdruck
- ausreichende Kenntnisse der englischen und französischen Sprache

Ihre Chancen:

- Beteiligung an einem zukunftsorientierten Unternehmen
- funktionsgerechte Anstellungsbedingungen
- Verfügbarkeit von modernsten EDV-Instrumenten für die Planung und Projektierung
- Arbeitsplatz im Zentrum von Luzern

Interessierte Bewerber(innen) bitten wir, mit Herrn B. Albrecht Kontakt aufzunehmen oder ihm die üblichen Bewerbungsunterlagen zu senden.

ALBRECHT & PARTNER AG

Ingenieurbüro für Verkehrs- und Betriebsplanung, Transporttechnik und Logistik

Waldstätterstrasse 9, CH-6003 Luzern, Telefon (041) 23 90 92

ALBRECHT

An der Berufsschule Brugg, Abteilung Hochbau, ist auf Beginn des Schuljahres 1994/95 (Unterrichtsbeginn 8. August 1994) oder nach Vereinbarung die Stelle für eine(n)

Fachlehrer(in)

zu besetzen.

Anforderung:

- Diplom als Architekt ETH oder HTL
- Diplom als Berufsschullehrer (SIBP-Abschluss) oder gleichwertige Ausbildung
- Unterrichtserfahrung an Lehrlingsklassen. (Es werden auch Bewerber und Bewerberinnen berücksichtigt, welche sich verpflichten, den Ausbildungslehrgang am Schweiz. Institut für Berufspädagogik in Zollikofen/Bern zu besuchen. Studienbeiträge gemäss kantonaler Regelung.)

Anstellungsbedingungen:

- Im Rahmen der gesetzlichen Bestimmungen des Kantons

Anmeldung:

Handschriftliche Bewerbung mit Lebenslauf, Foto, Ausweisen über den Bildungsgang und bisherige Tätigkeit bis 15. Mai 1994.

Anschrift:

Berufsschule Brugg, Stelle Hochbau,
Annerstrasse 12, 5200 Brugg

Auskunft:

P. Lardon, Rektor, Telefon 056/41 10 66
R. Weibel, Abteilungsvorsteher Hochbau
Telefon 056 32 14 90

AEGERTER & BOSSHARDT

Für die Bearbeitung unserer vielfältigen und interessanten Aufträge im Tiefbau (Bahn 2000 Adlertunnel, Strassentunnels im Jura, Autobahnbauten im Raume Basel u.a.m.) suchen wir eine/n

Bauingenieur/in ETH als Projektleiter/in

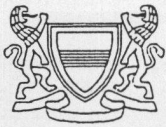
der/die einige Jahre Berufserfahrung und Freude hat, anspruchsvolle Projekte vom Entwurf über Detailprojekt, Ausschreibung der Bauarbeiten, Bauleitung und Abrechnung zu leiten.

Wir sind ein grösseres Ingenieurbüro, das mit modernen EDV-Mitteln ausgerüstet ist. Unser Büro liegt im Zentrum von Basel direkt beim Bahnhof SBB.

Falls Sie sich für diese ausbaufähige Stelle interessieren, würden wir uns freuen, wenn Sie uns Ihre schriftlichen Bewerbungsunterlagen zustellen. Herr R. Schillinger gibt Ihnen gerne weitere Informationen über Anstellungsverhältnisse usw.

Ingenieurbureau

A. Aegerter & Dr. O. Bosshardt AG
Hochstrasse 48, Postfach, 4002 Basel
Tel. 061/34 22 22, ab 25.4.94: 061/365 22 22



BAUDIREKTION DES KANTONS ZUG

Bei der Baudirektion des Kantons Zug ist infolge Pensionierung die Stelle

KANTONSBAUMEISTER/-IN

neu zu besetzen.

Der/die Stelleninhaber/-in ist dem Baudirektor direkt unterstellt und nimmt bei ihm eine wichtige persönliche Beratungsaufgabe wahr. Er/sie ist für die Gesamtleitung des kantonalen Hochbauamtes mit rund 35 Mitarbeiterinnen und Mitarbeitern verantwortlich. Das Hochbauamt ist für Planung, Projektierung, Bau, Betrieb und Unterhalt der kantonalen (und teilweise auch der gemieteten) Liegenschaften zuständig. Es nimmt zusätzliche Aufgaben im Bereiche der subventionierten Bauten wahr. Es verfügt über keine eigene Planungsabteilung.

Wir stellen uns an dieser Chefposition eine Persönlichkeit mit Abschluss als dipl. Arch. ETH vor, die über mehrjährige praktische Berufserfahrung und entsprechenden Leistungsausweis sowie über Führungs- und Kommunikationsfähigkeiten verfügt.

Wir bieten eine vielseitige und interessante Aufgabe, welche angesichts zahlreicher laufender und bevorstehender Hochbauprojekte eine echte Herausforderung darstellt sowie eine der Erfahrung und den Fähigkeiten entsprechende Besoldung.

Stellenantritt: 1. Oktober 1994 oder nach Vereinbarung.

Weitere Auskünfte erteilt Ihnen gerne der Baudirektor Dr. Paul Twerenbold (Tel.-Nr. 042 / 25 33 05). Diskretion wird zugesichert. Die schriftliche Bewerbung mit Lebenslauf, Referenzen, Foto und Handschriftenprobe sind bis spätestens **16. Mai 1994** zuhänden des Direktionsvorstehers zu richten an: **Baudirektion des Kantons Zug, Postfach 897, 6301 Zug.**

Regionale Bauverwaltung

Interessieren Sie die grossen Herausforderungen bei kommunalen Planungen, bautechnischen und baurechtlichen Fragen sowie allen Umweltbelangen, so sollten Sie diese annehmen und sich bei uns als

Bauverwalter

bewerben. Abgeschlossene Berufslehre als Hoch- oder Tiefbauzeichner und entsprechende Weiterbildung mit Berufserfahrung sind erforderlich (z.B. Architekt oder Ingenieur HTL).

Stellenantritt nach Vereinbarung. Bewerbungen mit den üblichen Unterlagen senden Sie bitte an:

E. Faes + R. Stierli, Ingenieure + Planer
Zugerstrasse 12, 5620 Bremgarten
Telefon 057 33 66 33

Für weitere Auskünfte rufen Sie uns doch einfach an, wir würden uns freuen, mit Ihnen in Kontakt treten zu können.



EIDGENÖSSISCHE TECHNISCHE
HOCHSCHULE LAUSANNE

Folgende vollamtliche Stelle wird an der Abteilung für Bauingenieurwesen ausgeschrieben:

PROFESSOR FÜR UNTERHALT, SICHERHEIT UND KONSTRUKTION VON BAUWERKEN

Der neue Professor hat die Lehre und Forschung auf diesem Gebiet zu betreuen. Er leitet eine Arbeitsgruppe innerhalb des Institutes für Baustatik und Konstruktion.

Das Schwergewicht seiner Aktivitäten liegt auf dem Gebiet der Erneuerung, Sicherheit, Zuverlässigkeit und des Unterhaltes von Bauwerken. Insbesondere wird er sich befassen mit der Qualität und Dauerhaftigkeit von Gebäuden und von Tiefbauten.

Weibliche Kandidaten sind besonders willkommen.

Stellenantritt: 1. April 95 oder nach Vereinbarung.

Bewerbung bis 31. Mai 1994 an:

Présidence de l'École polytechnique fédérale de Lausanne, CE-Ecublens, 1015 Lausanne, Suisse.

EMPA
DÜBENDORF

Anwendung moderner Werkstoffe im Bauwesen!

Die Abteilung «Massivbau» sucht für ein dreijähriges Forschungsprojekt «CFK-Anwendung im Spannbetonbau» eine/n jüngere/n

Dipl. Bauingenieur/in ETH

Sie befassen sich mit der Planung, Durchführung und Auswertung von statischen und dynamischen Versuchen an Bauteilen und Bauwerken in Stahl- und Spannbeton sowie Mauerwerk. Ferner sind Zustandsuntersuchungen an Bauwerken inkl. Ausarbeiten von Sanierungsvorschlägen und das Abfassen der Untersuchungsberichte vorgesehen.

Wir erwarten von Ihnen:

- ein abgeschlossenes Studium mit praktischer Erfahrung (zirka drei Jahre) in einem Projektierungsbüro (Stahlbeton)
- selbständiges Arbeiten, interessiert und flexibel

Wir können Ihnen ein gutes Arbeitsklima, interessante Aufgaben und zeitgemässe Anstellungsbedingungen offerieren. Sind Sie angesprochen? Erste Auskünfte geben Ihnen gerne Herr Dr. R. Cantieni (Fachbereich) oder Herr B. Steingger (Personal); Ihre Unterlagen richten Sie bitte an den Personaldienst.

EMPA
DÜBENDORF

Eidg. Materialprüfungs- und Forschungsanstalt
Ueberlandstrasse 129, 8600 Dübendorf, Tel. 01 823 55 11

HOLINGER

Wir sind als führendes Ingenieur- und Beratungsunternehmen erfolgreich für Industrien und Behörden tätig.

Für das Geologische Institut Dr. Schmassmann AG, das zukünftige **Büro Liestal** der HOLINGER-Niederlassung (Umwelt, Sicherheit, Geologie), suchen wir eine(n) initiative(n) und erfahrene(n)

GEOLIGIN/GEOLOGEN mit Schwerpunkt in Ingenieur- oder Hydrogeologie als BÜROLEITER/IN

Ihre Hauptaufgaben sind:

- Leitung und Weiterausbau der Niederlassung
- Selbständige Akquisition und Pflege der bestehenden Kundenbeziehungen
- Unterstützung der Mitarbeiter in fachlichen Fragen
- Bearbeitung anspruchsvoller geotechnischer/hydrogeologischer Projekte

Wir bieten Ihnen eine vielseitige und interessante Tätigkeit in einem kompetenten und gut eingespielten Team, das eine kooperative und offene Persönlichkeit, vorzugsweise mit Führungserfahrung, erwartet.

Sind Sie interessiert? Wir freuen uns auf Ihre Bewerbung mit den üblichen Unterlagen. Für weitere Informationen steht Ihnen Herr Dr. Georg Resele (Telefon 056 30 72 06) gerne zur Verfügung. Diskretion ist für uns selbstverständlich.

HOLINGER AG

Haselstrasse 1
5401 Baden

Aarau
Basel
Bern
Liestal

Luzern
Olten
Seedorf
Solothurn

Weggis
Zürich
Berlin
Hamburg

Sie sind selbständig, erfahren und haben eine Ausbildung auf Stufe

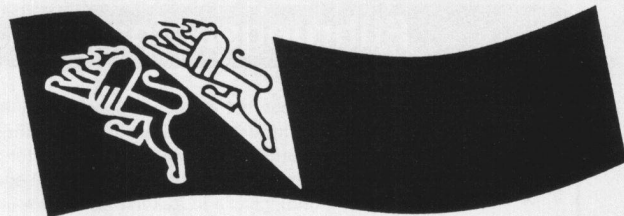
Architekt(in) ETH/HTL

Unser Architekturbüro mit angegliederter Liegenschaftsverwaltung ist vor allem im Siedlungsbau in der Region unteres Limmattal tätig. Wir beschäftigen zwölf festangestellte Mitarbeiter und verfügen über umfangreiche Auftragsbestände.

Sie bringen fundiertes Wissen und Praxis als Architekt im Wohnungsbau mit und sind bereit, sich längerfristig zu engagieren. Ihr Aufgabengebiet umfasst die Bearbeitung der Projekte bis zur Baueingabe und die gestalterische Leitung in der Ausführungsphase.

Wir freuen uns auf Ihre schriftliche Bewerbung oder Ihren Anruf.

Kräuchi + Partner AG – Terrassenstrasse 2a
5417 Untersiggenthal – Telefon 056 28 38 28



KANTON THURGAU

Amt für Umweltschutz und Wasserwirtschaft

Möchten Sie Ihr Wissen und Ihre Erfahrungen dafür einsetzen, dass unsere Wasservorkommen sinnvoll, schonend und wirtschaftlich genutzt werden?

In der Position als

LEITER/LEITERIN WASSERWIRTSCHAFT

sind Sie innerhalb unseres Kantonsgebietes für den Vollzug von Gewässerschutzgesetzen und des kommenden Wassernutzungsgesetzes zuständig.

Dazu gehören anspruchsvolle Aufgaben wie Wassernutzungsplanung und -koordination, Erarbeiten von Problemlösungen in Zusammenarbeit mit verschiedensten Fachstellen und Behörden. Erkundung von Grundwasservorkommen und hydrometrische Untersuchungen sowie die Führung Ihrer Abteilung mit vier Mitarbeitern.

Als Rüstzeug benötigen Sie einen Hochschulabschluss Richtung

NATUR- oder INGENIEURWISSENSCHAFT

sowie praktische Erfahrung im Bereich Wasserwirtschaft. Weitere wichtige Voraussetzungen sind Flexibilität, Verhandlungsgeschick, Motivationskraft und Durchsetzungsvermögen sowie die Bereitschaft, auch Komplexe und schwierige Probleme anzupacken und zu lösen.

Bis zu seiner Pensionierung wird Sie der bisherige Stelleninhaber gründlich in dieses vielseitige und verantwortungsvolle Aufgabengebiet einführen.

Für weitere Auskünfte steht Ihnen der Amtsleiter, Dr. Wolfram Meierhöfer, Tel. 054/24 24 70 oder der bisherige Stelleninhaber, Christian Wieland, Tel. 054 24 24 81 gerne zur Verfügung.

Ihre schriftliche Bewerbung mit Lebenslauf, Zeugniskopien und Foto richten Sie bitte an das Personalamt des Kantons Thurgau, Oberstadtstrasse 4, Postfach, 8501 Frauenfeld.

WEITERE STELLENANGEBOTE
Tel. (054) 21 14 14 (ab Tonband)

Für die Ausführungsplanung diverser Bauvorhaben suchen wir eine/einen

Architekten/in HTL oder Hochbauzeichner/in

Wenn Sie über mehrjährige Erfahrung in der Ausführungsplanung verfügen, finden Sie bei uns interessante Arbeit zu fortschrittlichen Anstellungsbedingungen.

Ihr Einsatz auf unserem CAD-System Speedikon ist Bedingung und Erfahrung auf diesem Gebiet von Vorteil.

Bitte senden Sie uns Ihre Bewerbung oder rufen Sie uns einfach an.

J.N. LEIMGRUBER + M.H. SAUTER, DIPL. ARCH. SIA, AG
8008 Zürich, Wiesenstrasse 14, Telefon 01/383 58 19, Fax 01/383 58 13

Führungsaufgabe in der Holzbaubranche

✓ Unser Auftraggeber ist ein überregional bekanntes, führendes Unternehmen der Holzbaubranche, das dank innovativen Technologien und industrieller Fertigung zu den Marktleadern der Branche gehört. Durch Pionierleistungen, laufende Produktinnovationen und hohen Qualitätsstandard mit geplanter ISO-Zertifizierung wird die Führungsrolle des Unternehmens in der Branche laufend gestärkt und ausgebaut.

Um diese Führungsrolle in Zukunft zu sichern und weiter auszubauen suchen wir den

Leiter technische Bereiche

welcher die Geschäftsleitung und die Profit Center Leiter entlastet und unterstützt.

Zu Ihrem Pflichtenheft, welches Sie aktiv mitgestalten können, gehören:

- die Führung und Motivation des Kaders und der Mitarbeiter,
- Organisation, Führung und Koordination der versch. Geschäftsbereiche mit Prozess- und Baustellenüberwachung, Budgetierung, Projektabrechnungen,
- Einführung QS,
- marktorientierte Produkteentwicklung,
- Organisation des Einkaufs sowie der
- Akquisition, Beratung und Betreuung von Key Accounts in enger Zusammenarbeit mit der Geschäftsleitung, dem Marketingverantwortlichen und den Bereichsleitern.

In allen Ihren Aufgaben werden Sie durch die Geschäftsleitung, die Bereichsleiter und durch einen aktiven Verwaltungsrat unterstützt. Wir bieten Ihnen eine Position, die mit genügend Freiraum, grosser Verantwortung und den notwendigen Kompetenzen ausgestattet ist. Die hohen Anforderungen werden entsprechend honoriert, ebenso ist Einsitz in die Geschäftsleitung vorgesehen. Das Unternehmen fördert und unterstützt ihre Mitarbeiter aktiv und legt grössten Wert auf eine permanente Aus- und Weiterbildung.

Unser Wunschkandidat ist ein erfolgreicher Ing. HTL / ETH oder tüchtiger Holzbaufachmann mit entsprechenden technischen und betriebswirtschaftlichen Weiterbildungsausweisen. Wenn sie 35 bis 45 Jahre jung sind, über die geforderte Basisausbildung, eine betriebswirtschaftliche Zusatzausbildung, erfolgreiche Führungserfahrung und über das notwendige Know-how der modernen Holzindustrie verfügen, sollten wir uns in einem persönlichen Gespräch über alle Einzelheiten unterhalten.

Falls Sie sich angesprochen fühlen, senden Sie uns Ihre Unterlagen.

Unser Herr P. Zähler steht Ihnen auch für telefonische Auskünfte zur Verfügung.

OSM CONSULTING AG 9100 Herisau

☎ 071 / 52 62 30

Kasernenstr. 5



Zur Ergänzung unseres Mitarbeiterstabes suchen wir einen jüngeren

GEOLOGEN

mit Interesse an ingenieurgeologischen Problemen und guten Kenntnissen in Informatik (z.B. Bedienung GIS).

Unser mittelgrosses Team beschäftigt sich mit Projekten aus dem Bereich der allgemeinen Geologie, der Ingenieur- und Hydrogeologie sowie der Umwelt in den Alpen, im Mittelland und im Jura.

Falls Sie an einer interessanten und abwechslungsreichen Tätigkeit interessiert sind, freuen wir uns auf Ihre schriftliche Bewerbung oder Ihren Anruf.

**Kellerhals + Haefeli AG, Kapellenstrasse 22, 3011 Bern
(Tel. 031 / 381 90 07 oder 381 08 55)**

Wir sind ein mittelgrosses Ingenieurbüro im Hoch- und Tiefbau mit modernster EDV-Anlage und CAD. Zur Bearbeitung interessanter, anspruchsvoller Bauprojekte suchen wir per sofort oder nach Vereinbarung

Bauingenieur HTL

für die selbständige Bearbeitung von Ingenieurhochbauten, allgemeinen Hochbauten (Statik) und allgemeinem Tiefbau.

Wir bieten fortschrittliche Arbeitsbedingungen in kollegialem Team.

Gerne erwarten wir Ihre Bewerbung oder Ihren Anruf.

**E. Faes + R. Stierli, Ingenieure + Planer
Zugerstrasse 12, 5620 Bremgarten
Telefon 057 33 66 33**

Anspruchsvolle Aufgaben im Dienste der Gemeinschaft

Für die Bereiche Strassen-, Kanalisations- und Wasserbau suchen wir einen erfahrenen

Ingenieur HTL

Tiefbau/Vermessung

In dieser Position sind Sie Gesprächspartner von Bauherren, Ingenieuren, Architekten und Privatpersonen. Die Hauptaufgabe umfasst die Bearbeitung und Realisierung von Tiefbauprojekten.

Wir wenden uns an einen jüngeren Ingenieur HTL der gewillt ist, die Geschicke eines zukunftsorientierten Industrieortes wegweisend mitzubestimmen. Vielseitigkeit, Verhandlungsgeschick und gute Kontaktfähigkeit sind weitere Voraussetzungen.

Wenn Sie diese abwechslungsreiche Tätigkeit mit einem umfassenden Spielraum für Eigeninitiative in einem kleinen Team interessiert, rufen Sie uns bitte an oder reichen Ihre Bewerbungsunterlagen bis 6. Mai 1994 ein.

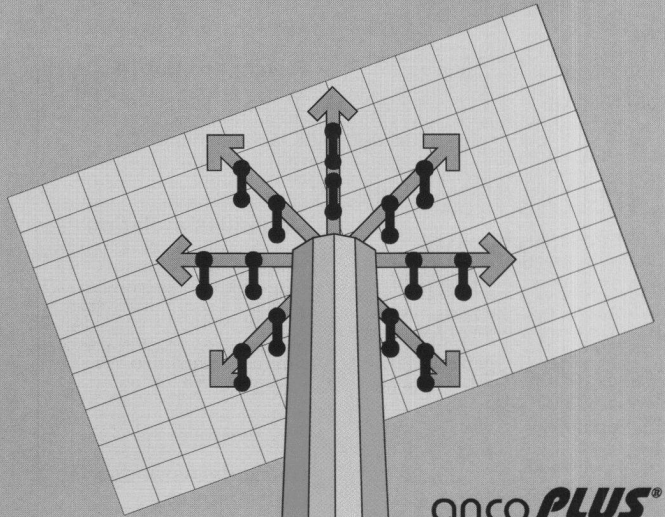


**Einwohnergemeinde
Lyss**

Tiefbauabteilung
Beundengasse 1
3250 Lyss
032/85 03 20
Hr. A. Brand

TEAM WORK.

Zwei erfahrene Ingenieur-Teams finden immer die eine praxisgerechte, termingenaue und wirtschaftliche Lösung. Für Ihre Zukunft.



anco PLUS
Durchstanz-
bewehrungen
nach Norm SIA/DIN

Varinorm Stützenprogramm:

Stahlbetonstützen
Verbundstützen
Stahlstützen



Rotations- betonstützen

6014 Littau
Tel. 041 57 10 80
Fax 041 57 16 47



ancotech
Spezialbewehrungen

8112 Otelfingen
Tel. 01 884 67 00
Fax 01 844 26 00

1 PARTNER FÜR STÜTZEN- UND DURCHSTANZ- SYSTEME!

Wer macht was?

Abdichtungen

Starr im Dünnschichtverfahren

BAUSCHUTZ AG RASCOR-Systemtechnik
Bergstr. 34, 8902 Urdorf, Tel. 01/735 15 35

BENZ AG, Kunstharzbeläge und
Bautenschutz, Bändlistr. 31, 8064 Zürich
Tel. 01/432 50 24, Fax 01/432 28 60

RENECO AG, Wiesackerstrasse 89
8105 Regensdorf, Tel. 01/842 33 55
Fax 01/840 36 08

REPROJET AG, 8032 Zürich
Zallikerstrasse 41, Tel. 01/381 30 60,
Fax 01/382 33 43
Lachen, Tel. 055/63 46 00,
Fax 01/382 33 43
Untervaz, Aarau, Frauenfeld,
Schaffhausen, Cham

Altlasten

ELEKTROWATT
INGENIEURUNTERNEHMUNG AG,
8034 Zürich, Tel. 01/385 33 22,
Fax 01/385 29 80

GEILINGER AG,
Energie- und Umwelttechnik,
Museumstr. 3/Postfach 988,
8401 Winterthur, Tel. 052/234 11 11

Akustik

IMHOF AKUSTIK AG
Ingenieurbüro für Akustik
9043 Trogen, Tel. 071/94 31 11
4242 Laufen, Tel. 061/761 21 51

Architekturmodelle

ATELIER 7, M. Fricker
Klosbachstrasse 123, Tel. 01/261 92 67

BEATRICE BROCKER Modellbau
9000 St. Gallen, Tel. 071/24 75 33

INGOLD AG Modellbau
4600 Olten, Tel. 062/26 22 50

U. KLOPFENSTEIN Atelier für Modellbau
4054 Basel, Tel. 061/302 60 03

LÜCHINGER Modellbau
9113 Degersheim, Tel. 071/54 15 22

SCHALK MODELLBAU AG
8050 Zürich, Tel. 01/302 64 11
5512 Wohlenschwil, Tel. 056/91 37 37

SCHNÜRIGER Modellbau, 8953 Dietikon
Überlandstr. 16, Tel. 01/740 27 57

VÖGELI MODELLBAU, Usterstr. 202,
8620 Wetzikon, Tel. 01/932 56 50

WASSMANN AG, MODELL + PROTOTYPEN
5102 Rapperswil, Tel. 064/47 37 77
5200 Brugg, Tel. 056/32 24 22
5734 Reinach, Tel. 064/73 10 19

MODELLBAU ZABOROWSKY
Inhaber D. Raffainer
Neumarkt 10, 8001 Zürich, 01/252 22 16

Art Brunnen/Skulpturen/ Wandgestaltung/Design

ART BRUNNEN Grossbrunnenanlagen,
Skulpturenbrunnen, Wandbrunnenobjekte
SCHWIMMENDE KUGEL in Granit und
Marmor 10-150 cm Ø
SKULPTUREN in Granit, Bronze, Metall,
Holz etc.
MINERALIENBRUNNENLANDSCHAFTEN
grosse Mineralienbrocken und Mineralien-
leuchtkörper
CREATIONS ANGELO SCHWYZER,
Gerbestrasse 10, 8353 Elgg, Tel./Fax
052/48 11 63, Atelier 052/48 14 63

Asbestentfernung Altlastensanierung

RAG REICHENBERGER AG, 6038 Gisikon
Reuss-Strasse 9, Tel. 041/91 02 22

Bauadministration + CAD für Architekten und Bauingenieure

Modular aufgebaute Programmsysteme,
z.B. BAUCONTROL. Hard- und Software.
Unverbindl. Beratung und Demo auf Anfra-
ge. OLIVETTI (Schweiz) AG, EDV für den
Bau, Industriestrasse 50, 8304 Wallisellen
Tel. 01/839 15 11, Fax 01/831 04 46

Baugrundberatung

GEOCONTROL AG, Geotechnik
Dachwasserversickerungen, Sondierungen,
8006 Zürich, Tel. 01/362 18 74
6210 Sursee, Tel. 045/21 80 50

Baugrunduntersuchungen

BBL Baulaboratorium AG
4132 Muttenz/Basel, Tel. 061/61 33 14

CSD COLOMBI SCHMUTZ DORTHE AG
3007 Bern, Tel. 031/382 30 10
5000 Aarau, Tel. 064/24 66 22
4410 Liestal, Tel. 061/921 24 28
6010 Kriens, Tel. 041/41 16 07
2900 Porrentruy, Tel. 066/66 58 58
8158 Regensburg, Tel. 01/854 04 24

CSD INGÉNIEURS CONSEILS SA
1052 Le Monts-Lausanne, 021/647 12 41.
1700 Fribourg, Tel. 037/26 86 86
1950 Sion, Tel. 027/22 60 76
1201 Genève, Tel. 022/340 04 04

GEOTEST AG

(s. Geologie - Geotechnik - Geophysik)

K + S KIEFER + STUDER AG

Geotechniker SIA/ASIC, 4153 Reinach BL,
Tel. 061/711 94 76, Fax 061/711 96 34

LOCHER GEOTECHNIK

(s. Geologie - Geotechnik - Geophysik)

Bauginspektion

ELEKTROWATT
INGENIEURUNTERNEHMUNG AG
Zustandsanalysen Hoch- und Tiefbau, Po-
tentialmessung, Thermographie, Georadar,
Erschütterungsmessung, Endoskopie, Ultra-
schall, Bauphysik.
Instandsetzungskonzepte, Materialtechnolo-
gie, Qualitätssicherung, Bauleitung.

Zürich: Tel. 01/385 28 66,
Fax 01/385 30 13

Bern: Tel. 031/42 44 00,
Fax 031/42 49 50

Luzern: Tel. 041/22 12 55,
Fax 041/22 71 20

Sitten: Tel. 027/22 26 37,
Fax 027/22 24 95

Chur: Tel. 081/22 85 41,
Fax 081/22 40 86

Lugano: Tel. 091/55 06 19,
Fax 091/54 79 62

Bauleitung

Giger & Canonica, Bauleitungen
Büro Zürich: Wehntalerstrasse 416
8046 Zürich, Tel. 01/372 16 14
Büro Sulgen: Schulstr. 11/Postfach 108
8583 Sulgen, Tel. 072/42 32 85

Bauliche Erneuerung Materialtechnologie Bauwerksicherheit

WOLFSEHER UND PARTNER AG
Bauingenieure und Materialtechnologien
Technologie-Zentrum
Wehberstr. 68, 8134 Adliswil
Tel. 01/709 15 15, Fax 01/709 15 50
Büros Zürich, Bern, Basel, Baar

Bauphysik

KOPTSIS BAUPHYSIK
M. Sc. dipl. Bauphysiker SIA
5610 Wohlen, Tel. 057/22 55 15

EMMER PFENNINGER PARTNER AG

4142 Münchenstein, Weidenstr. 13
Tel. 061/411 03 03, Fax 061/411 90 71

Bauschäden und Expertisen

CONCRETAG (s. Bauwerkserhaltung)

LPM Baustoffprüfinstitut
Tannenweg 10, 5712 Beinwil am See
Tel. 064/71 55 64, Fax 064/71 55 55

Wer macht was?

TFB und Betonstrassen AG, Lindenstrasse 10, 5103 Wildegg, Tel. 064/57 72 72, Fax 064/53 16 27

Bautrocknung/Winterbauheizung

ROTH-KIPPE AG, 8055 Zürich
Gutstrasse 12, Tel. 01/461 11 55

Bauwerksdynamik, Schwingungen, Erschütterungen, Erdbebeningenieurwesen

ELEKTROWATT INGENIEURUNTERNEHMUNG AG, 8034 Zürich
Bellerivestrasse 36, Dr. M. Wieland
Tel. 01/385 28 62, Fax 01/385 30 22

Bauwerksanierungsexpertisen

BAUSA, Reckholtern 4, 3065 Bolligen
Tel. 031/921 94 67

Bauwerkserhaltung

CONCRETAG
Beratende Ingenieure und Architekten
Produkteunabhängige Beratung
und Expertisen, Zustandsanalysen,
Unterhaltskonzepte, Sanierungsvorschläge,
Laboruntersuchungen, Qualitätssicherung
8052 Zürich, Schaffhauserstrasse 473
Tel. 01/302 11 33, Fax 01/302 12 50

Betonbohren/Betonfräsen

KUBO AG, Bohrunternehmung,
Berninastrasse 156, 8057 Zürich,
Tel. 01/312 67 77, Fax 01/312 67 90
SPALTENSTEIN HOCH + TIEFBAU AG
Schaffhauserstrasse 372, 8050 Zürich
Tel. 01/316 11 11

Betonlabor

IMP Bauteil AG, Inst. für Mat.-Prüfung
Mittelgästr. 205, 4617 Gunzgen SO
Tel. 062/46 50 46, Fax 062/46 19 31
VERSUCHSSTOLLEN HAGERBACH AG
7320 Sargans, Tel. 081/723 59 09
Fax 081/723 70 05
TFB, Lindenstrasse 10, 5103 Wildegg
Tel. 064/57 72 72, Fax 064/53 16 27

Beton- und Naturstein-Untersuchungen

CONCRETAG (s. Bauwerkserhaltung)
CSD COLOMBI SCHMUTZ DORTHE AG
(s. Baugrunduntersuchungen)
GEOTEST AG
(s. Geologie – Geotechnik – Geophysik)
LPM Baustoffprüfinstitut
(s. Materialprüfung)

Betonsanierungen

BENZ AG, Kunstharzbeläge und
Bautenschutz, Bündlist. 31, 8064 Zürich
Tel. 01/432 50 24, Fax 01/432 28 60
Lerch AG, 8401 Winterthur
Tel. 052/234 96 00, Fax 052/234 96 96
RENECO AG, Wiesackerstrasse 89
8105 Regensdorf, Tel. 01/842 33 55
Fax 01/840 36 08
REPROJET AG, 8032 Zürich
Zollikerstrasse 41, Tel. 01/381 30 60,
Fax 01/382 33 43
Lachen, Tel. 055/63 46 00,
Fax 01/382 33 43
Untervaz, Aarau, Frauenfeld,
Schaffhausen, Cham
SPALTENSTEIN HOCH + TIEFBAU AG
Schaffhauserstrasse 372, 8050 Zürich
Tel. 01/316 11 11

Brandabschottungen

R. MURI Feuerschutz-Konstruktionen AG
8805 Richterswil, Tel. 01 784 37 60
REICHENBERGER AG, 6038 Gisikon
Reuss-Strasse 9, Tel. 041/91 02 22

Brandschutz-Alternativkonzepte

GEILINGER AG, Abt. BSB, Pf 988
8401 Winterthur, Tel. 052/234 12 85

Brandschutzdämmungen

R. MURI Feuerschutz-Konstruktionen AG
8805 Richterswil, Tel. 01/784 37 60

SCHNEIDER DÄMMTECHNIK AG
8401 Winterthur, Im Hölzli 26
Tel. 052/235 21 21, Fax 052/232 68 14

Bühnenbau/Theatertechnik

Beratung, Planung und Ausführung von
kompletten Bühneneinrichtungen
MAX EBERHARD AG Bühnenbau
8872 Weesen, Tel. 058/43 17 18

Bühnen- u. Theaterplanungen

Bühnentechnik – Licht – Elektroakustik –
Möbiliar, NEUTRALE Beratung – Planung –
Devisierung und Fachbauleitung
Planungsteam THEATECH
8863 Buttikon SZ, Tel./Fax 055/67 23 09

CAAD MAS Medusa Architektur System

Ein Muss für den praxisorientierten Architekten. Verlangen Sie eine unverbindliche Demo. • Beratung • Verkauf • Schulung • Service • Hotline Tel. 01/202 85 05, Fax 01/202 85 06
Krattinger & Meyer, Architektur & Planung AG
Rüdigerstr. 10, 8045 Zürich

CADD POINT LINE

Das komplette Schweizer 3D-CAD auf PC für Architektur und Innenarchitektur. Bewährt (seit 1983) • einfach zu lernen • preisgünstig.
POINT LINE AG, 5402 Baden, Tel. 056/20 14 60, Fax 056/22 13 61

CAD/Bau-Informatik für das Ingenieurbüro

Grösstes professionelles Softwareangebot
• Statik • Grundbau • Devisierung • Bahnbau • Strassenbau Vermessung • Gas- und Wasserversorgung • Büroadministration • neutrale CAD-Beratung
INGWARE GmbH, Bau-Informatik,
Seestrasse 78, 8703 Erlenenbach,
Tel. 01/910 34 34, Fax 01/910 34 35

CAD

RasterCAD GTX, die intelligente Lösung, um bestehende Zeichnungen mit CAD zu bearbeiten. Scannen, Vektorisieren, Archivieren. Plottservice per Disketten/Modem. Beratung. ASCAD AG,
3550 Langnau
Tel. 035/2 56 57, Fax 035/2 59 48

CAD Allplot

für den kostenbewussten Bauingenieur
Marktleader in der Schweiz

CAD Allplan

für den zukunftsorientierten Architekten
7500 Installationen in Europa
ALLPLOT und ALLPLAN sind leicht erlernbare modular aufgebaute CAD-Systeme für alle Ansprüche und Geldbeutel. Unübertroffene Bedienungsführung.

FIDES Informatik, 8004 Zürich
Tel. 01/249 27 06

FIDES Informatik, 2501 Biel
Tel. 032/23 77 11

CDS Bausoftware AG, 9435 Heerbrugg
Tel. 071/72 66 75

OLIVETTI (Schweiz) AG, 8304 Wallisellen
Tel. 01/839 15 11

CAD/Bauadministration auf Apple Macintosh – ArchiCAD – Mac&Bau

ArchiCAD/topCAD/Mac&Bau für integrale
Bauplanung. Gerne beraten wir Sie unverbindlich.
IDC AG, L. Desserich
Langensandstrasse 74, 6005 Luzern
Tel. 041/40 45 80, Fax 041/44 00 53

CAD und Bauadministration für das Bauwesen

Vom einfachen Devisierungsmodul bis zur
Elementmethode mit Verbindung zum CAD
HEINIGER & PARTNER AG
8620 Wetzikon, Hofstrasse 96A
Tel. 01/932 11 31

CAD für Bauingenieure und Architekten

cadwork informatik AG
4051 Basel, Tel. 061/271 92 80,
Fax 061/271 45 80

CAD für Ingenieure mit STRATIS UND RIBTEC

WIESER BAUINFORMATIK AG
Rorschacherstr. 21, 9000 St.Gallen

Tel. 071/25 84 54, Fax 071/25 11 95
Branchenspezifische Lösungen für Hoch- und Tiefbau

CAD-MOSS: Die Software für den Tiefbau

PI-SYSTEMS AG
Feilengasse 5, 8008 Zürich,
Tel. 01/382 30 75, Fax 01/382 30 76

CAD Speedikon

Das integrierte CAD-System für die
Baubranche mit über 1200 installierten Arbeitsplätzen in der Schweiz. Gesamtlösungen im Bereich: Architektur, Ingenieurwesen, Facility Management, Haustechnik.
WALDER & TRÜEB INFORMATIK AG
Tannackerstr. 2, 3073 Gmülingen
Tel. 031/951 21 24, Fax 031/951 81 06

CAD/STATIK/EDV für Bauingenieure

Programmsystem CAESAR, vollständige
EDV-Lösungen für das ganze Bauingenieurbüro.

RONY DAHINDEN Ingenieur + Software AG,
8370 Sirmach, Tel. 073/26 39 22

CAD STAR

Zukunftssichere integrierte Lösungen für
ARCHITEKTUR, KARTOGRAPHIE, GIS und
FACILITY MANAGEMENT.
Unsere Referenzliste spricht für sich.
AIA GmbH, Freiestr. 8, 8500 Frauenfeld
Tel. 054/722 47 27, Fax 054/722 47 07

CAD vom Architekten

VIFIAN + ZUBERBÜHLER AG, Architektur-
büro, 8904 Aesch, Tel. 01/737 38 11,
Marktleader mit AutoCAD • Einfach erlernbar • Stark im Entwurf • Effizient für Projekt/Werkpläne und Ausmass • Unverbindliche Vorführung

MesserliCAD/CAE MesserliBAUAD MesserliEKP

Branchenspezifische Software für Architektur und Haustechnik. Integrales CAD/CAE. Bauadministration. Devisierung und Elementkostenplanung unter MS-Windows mit Verknüpfung zum MesserliCAD. Ihr EDV-Partner im Bauwesen mit über 4000 Installationen IN DER SCHWEIZ.
ROLAND MESSERLI AG INFORMATIK,
8957 Spreitenbach
Tel. 056/70 12 55, Fax 056/71 61 73
3011 Bern
Tel. 031/372 19 14, Fax 031/372 12 13

Cheminée-Einsätze

RÜEGG CHEMINÉE AG
Schwänthenos 4, 8126 Zumikon,
Tel. 01/918 05 22, Fax 01/918 05 16

Devisierung

Giger & Canonica, Bauleitungen
Büro Zürich: Wehntalerstrasse 416
8046 Zürich, Tel. 01/372 16 14
Büro Sulgen: Schulstr. 11/Postfach 108
8583 Sulgen, Tel. 072/42 32 85

Entfeuchtung/Entfeuchter

ROTH-KIPPE AG, 8055 Zürich
Gutstrasse 12, Tel. 01/461 11 55

Entsorgungskonzepte/Rückbauten

Heinz Hunn, Bauingenieurbüro
Hard 5, 8408 Winterthur
Tel/Fax 052/222 78 26

Erschütterungen/Messungen

CSD COLOMBI SCHMUTZ DORTHE AG
(s. Baugrunduntersuchungen)

EXPLOSIV CONSULT AG
8492 Wila, Tel. 052/45 17 78

GEFAS AG (s. Geologie – Geotechnik – Geophysik)

GEOTEST AG
(s. Geologie – Geotechnik – Geophysik)
K+S P. KIEFFER + R. STUDER AG
4153 Reinach BL, Tel. 061/711 94 76,
Fax 061/711 96 34

ZIEGLER CONSULTANTS
Schaffhauserstr. 333, 8050 Zürich,
Tel. 01/3111 52 02. Schwingungs- und Schallmessungen, Überwachungen, Sanierungen und Expertisen

Erschütterungen/Lärm/Dynamik

Messungen, Gutachten, Schutzmassnahmen.
RUTISHÄUSER Ingenieurbüro für Bau, Ver-

kehr und Umwelt, 8008 Zürich, Drahtzugstrasse 15, Tel. 01/422 50 66,
Fax 01/422 37 25

Fassadenbau

Lerch AG, 8401 Winterthur
Tel. 052/234 96 00, Fax 052/234 96 96

Fassadenplanung

EMMER PFENNINGER PARTNER AG
4142 Münchenstein, Weidenstr. 13
Tel. 061/411 03 03, Fax 061/411 90 71

Metallbau-Planung J.F. MEYER AG
6006 Luzern, Würzenbachstr. 17
Tel. 041/31 20 88, Fax 041/31 76 69

STADELMANN + ZOLLER ENGINEERING AG
Ackerstr. 43, 8610 Uster,
Tel. 01/941 09 97, Fax. 01/941 09 96

Felslabor

VERSUCHSSTOLLEN HAGERBACH AG
7320 Sargans, Tel. 085/2 59 09

Frischbetonkontrollen

IMP Bauteil AG (s. Betonlabor)

LPM Baustoffprüfinstitut
(s. Materialprüfung)

TFB, Lindenstrasse 10, 5103 Wildegg
Tel. 064/57 72 72, Fax 064/53 16 27

Gebäudesimulation

Dyn. Simulation des therm. und energ. Verhaltens mit DOE oder DECOS.

GEILINGER AG, Energie- und Umwelttechnik
Museumstrasse 3, Postfach 988
8401 Winterthur, Tel. 052/234 11 11

Produkteunabhängige Simulation des thermischen und energetischen Verhaltens eines Gebäudes mittels DOE 2.
STRAHM AG, Planungsbüro für Heizungs- und Lüftungstechnik, Bolligenstrasse 94,
3065 Bolligen, Tel. 031/921 67 47

Gebäudezustandserfassung/Grobdiagnose

Giger & Canonica, Bauleitungen
Büro Zürich: Wehntalerstrasse 416
8046 Zürich, Tel. 01/372 16 14
Büro Sulgen: Schulstr. 11/Postfach 108
8583 Sulgen, Tel. 072/42 32 85

Geologie – Geotechnik – Geophysik

CSD COLOMBI SCHMUTZ DORTHE AG
(s. Baugrunduntersuchungen)

GEFAS AG, Hinterbühlstrasse 3
8307 Effretikon, Tel. 052/32 25 32

Georadar, Erschütterungen, Sprengtechnik

GEOTEST AG
3052 Zollikofen, Tel. 031/911 01 82
9008 St. Gallen, Tel. 071/24 87 10
6048 Horw LU, Tel. 041/47 10 24
8955 Oetwil a.L., 4587 Aefingen SO
1700 Fribourg, 1033 Chesaux-s./L.
1915 Chamoson VS

LOCHER GEOTECHNIK, Hans Georg Locher
Boden- und Felsmechanik, Baumaterialien,
Baumethoden, erdstatistische Berechnungen
PF, 3067 Boll, Tel. 031/839 66 72

Grundbautechnik

RL TERRAPROJECT AG ZUG
6300 Zug, Tel. 042/31 44 47

Haustechnik

Sanitär, Heizung, Lüftung, Projekt- und
Ausführungsplanung, Fachbauleitung.
Frey Reimann, Josefstrasse 6,
8953 Dietikon, Tel.+Fax 01/740 03 11,
Nat. 077/78 28 52

Holzschutzmittel

Dr. R. MAAG AG, 8157 Dielsdorf
Tel. 01/855 11 11, Fax 01/855 15 08
Color xex, Xerotin, Xylosan

Hydrodynamischer Betonabtrag

REPROJET AG, 8032 Zürich
Zollikerstrasse 41, Tel. 01/381 30 60,
Fax 01/382 33 43
Lachen, Tel. 055/63 46 00,
Fax 01/382 33 43
Untervaz, Aarau, Frauenfeld,
Schaffhausen, Cham

Wer macht was?

Injektionen

BAUSCHUTZ AG RASCOR-Systemtechnik
Bergstr. 34, 8902 Urdorf, Tel. 01/735 15 35

BENZ AG, Kunstharzbeläge und
Bautenschutz, Bändlistr. 31, 8064 Zürich
Tel. 01/432 50 24, Fax 01/432 28 60

RENECO AG, Wiesackerstrasse 89
8105 Regensdorf, Tel. 01/842 33 55
Fax 01/840 36 08

REPROJET AG, 8032 Zürich
Zollikerstrasse 41, Tel. 01/381 30 60,
Fax 01/382 33 43
Lachen, Tel. 055/63 46 00,
Fax 01/382 33 43
Untervaz, Aarau, Frauenfeld,
Schaffhausen, Cham

SPALTENSTEIN HOCH + TIEFBAU AG
Schaffhauserstrasse 372, 8050 Zürich
Tel. 01/316 11 11

Isolierungen

SCHNEIDER DÄMMTECHNIK AG
8401 Winterthur, Im Hölderli 26
Tel. 052/235 21 21, Fax 052/232 68 14

Kanal-Sanierungen

HATT-HALLER-KLUG AG
8055 Zürich, Tel. 01/456 21 41

KÄPPELI, Bautenschutz & Umwelttechnik AG
6430 Schwyz, Tel. 043/21 11 71

Klebebewehrungen

BENZ AG, Kunstharzbeläge
und Bautenschutz
Bändlistr. 31, 8064 Zürich
Tel. 01/432 50 24, Fax 01/432 28 60

RENECO AG, Wiesackerstrasse 89
8105 Regensdorf, Tel. 01/842 33 55
Fax 01/840 36 08

SPALTENSTEIN HOCH + TIEFBAU AG
Schaffhauserstrasse 372, 8050 Zürich
Tel. 01/316 11 11

STAHLTON AG
Riesbachstr. 57, 8034 Zürich,
Tel. 01/384 89 70, Fax 01/422 11 16

Kostenschätzung/ Kostenvoranschlag

Giger & Canonica, Bauleitungen
Büro Zürich: Wehntalerstrasse 416
8046 Zürich, Tel. 01/372 16 14
Büro Sulgen: Schulstr. 11/Postfach 108
8583 Sulgen, Tel. 072/42 32 85

Kranbau und Fördertechnik

Marti-Technologie AG, Dytan-Kranbau,
6048 Horw, Tel. 041/48 51 33,
Fax 041/48 71 35

Küche

ALNO AG, Hardhofstrasse 15,
8424 Embrach, Tel. 01/876 05 55,
Fax 01/876 05 45.
Mit über 80 Vertretungen in der Schweiz

Kunst am Bau

JAKOB SCHWARZ, SWB/GSMBA
8005 Zürich, Tel. 01/271 68 97

Kunstharz-Bodenbeläge

BENZ AG, Kunstharzbeläge und Bauten-
schutz, Bändlistr. 31, 8064 Zürich,
Tel. 01/432 50 24, Fax 01/432 28 60

Lärmbekämpfung und Akustik

INGENIEURBÜRO
MEYER & SCHALTEGGER AG
9000 St. Gallen, Singenbergstrasse 18,
Tel. 071/23 78 08, Fax 071/22 39 42

SINUS ENGINEERING AG, 6010 Kriens
Amlehstrasse 22, Tel. 041/41 79 19
Fax 041/42 28 41
Lärmbekämpfung und Akustik
Beratung, Messung, Expertisen

Lärm- und Schwingungsexpertisen

SULZER-innotec, Fachstelle für
Schwingungen und Akustik
Postfach, 8401 Winterthur
Tel. 052/81 21 23

ZIEGLER CONSULTANTS
(s. Erschütterungen/Messungen)

Lärmschutz

SCHNEIDER DÄMMTECHNIK AG
8401 Winterthur, Tel. 052/235 21 21
Lärmbekämpfung und Akustik

Beratung, Projektierung,
Schallschutzanlagen, Messungen

SIEGFRIED KELLER AG, Wallisellen
Lärmschutz, Büro und Lager:
Industriestrasse 45, 8304 Wallisellen
Tel. 01/839 65 50

Materialprüfung

BBL BAULABORATORIUM AG
4132 Muttenz/Basel, Tel. 061/61 33 14

IMP Bauteil AG (s. Strassenbaulabor)

LPM Baustoffprüfinstitut
Tannenweg 10, 5712 Beinwil am See
Tel. 064/71 55 64, Fax 064/71 55 55

TFB, Lindenstrasse 10, 5103 Wildegg
(s. Betonlabor)

Mauerentfeuchtungen

BAUSCHUTZ AG, RASCOR-Systemtechnik
Bergstr. 34, 8902 Urdorf, Tel. 01/735 15 35

BENZ AG, Kunstharzbeläge und
Bautenschutz, Bändlistr. 31, 8064 Zürich
Tel. 01/432 50 24, Fax 01/432 28 60

RENECO AG, Wiesackerstrasse 89
8105 Regensdorf, Tel. 01/842 33 55
Fax 01/840 36 08

REPROJET AG, 8032 Zürich
Zollikerstrasse 41, Tel. 01/381 30 60,
Fax 01/382 33 43
Lachen, Tel. 055/63 46 00,
Fax 01/382 33 43
Untervaz, Aarau, Frauenfeld,
Schaffhausen, Cham

Metal-Normtüren

BRANDER AG, 8162 Steinmaur
Tel. 01/853 06 22, Fax 01/853 06 75

Microtunneling/Rohrvortrieb

Gebr. Meier AG, Tiefbau
5200 Brugg, Tel. 056/41 15 46
Fax. 056/41 61 24

Mineralfarben

KEIMFARBEN AG, 9435 Heerbrugg
Produktion, Vertrieb, Beratung,
Tel. 071/72 40 25-26, Fax 071/72 45 85

Natursteine

J. & A. Kuster AG, 8807 Freienbach,
Tel. 01/784 25 25, Fax 01/785 04 52

Ökologische Beratungen Recycling-Verfahren Entsorgungskonzepte

WOLFSEHER UND PARTNER AG
Bauingenieure und Materialtechnologien
Technologie-Zentrum
Weberstr. 68, 8134 Adliswil
Tel. 01/709 15 15, Fax 01/709 15 50
Büros Zürich, Bern, Basel, Baar

Pfahlprüfungen

BSA INGENIEURS CONSEILS
1527 Villeneuve/FR, Tel. 037/64 15 21
Integrität, Dynamik bis 10000 kN, Schwin-
gungen

DE CERENVILLE GEOTECHNIQUE SA
1024 Ecublens, Tel. 021/691 24 91

GEOTEST AG
(s. Geologie - Geotechnik - Geophysik)

Photogrammetrie

BSA INGENIEURS CONSEILS
1527 Villeneuve/FR, Tel. 037/64 15 21
Fassaden, Archäologie, Hoch- und Tiefbau

FRAUCHIGER CAD AG, 3012 Bern
Tel. 031/302 72 49, Fax 031/302 72 59
Gebäudeaufnahmen für Architektur

BÜRO FÜR OPTISCHE BAUAUFNAHMEN
tscharner und partner, 8750 Glarus,
tel. 058/61 82 50, fax 058/61 82 14

Plotservice re-TransPlot

30 Plotservice-Dienstleistungsbetriebe über
die ganze Schweiz verteilt. Verlangen Sie
Unterlagen.
A. MESSERLI AG, Sägereistrasse 29,
8152 Glattbrugg, Tel. 01/829 11 11,
Fax 01/829 15 23

Pumpen

3S SYSTEMTECHNIK AG
5236 Remigen
Tel. 056/44 01 01, Fax 056/44 23 30

Pumpen/Armaturen

KSB Zürich AG, 8031 Zürich
Tel. 01/272 99 33, Telefax 01/272 66 76

Rohrleitungs-Sanierungen

HATT-HALLER-KLUG AG
8055 Zürich, Tel. 01/456 21 41

Sandstrahlen/ Korrosionsschutz

Markus Bircher AG, 6362 Stansstad
Tel. 041/616 616, Fax 041/616 773

Schadstoffentfernung

Abbau von mit Giftstoffen belasteten
Anlagen und Entseuchung von Gebäuden.
RAG REICHENBERGER AG, 6038 Gisikon
Reuss-Strasse 9, Tel. 041/91 02 22
Filiale Basel, Gartenstrasse 63
4052 Basel, Tel. 061/272 17 71

Schallschutz- und Schwingungstechnik

ANGST + PFISTER, 8052 Zürich
Thurgauerstr. 66, Tel. 01/306 61 11

PRONOVO AG
körperschall- und schwingungsdämmende
Materialien, Hochbaulager
8050 Zürich, Tel. 01/311 55 62

Solaranlagen

Schlüsselfertige netzgekoppelte Solar-
anlagen Solarex-Solarmodule mit
20-Jahresgarantie
MUNTWYLER ENERGIE-TECHNIK AG
Märitgasse 1, 3052 Zollikofen
Tel. 031/911 50 63, Fax 031/911 51 27

Sprengtechnik

EXPLOSIV CONSULT AG
8492 Wila, Tel. 052/45 17 78

Spritzbeton

LAICH SA, 6670 Avegno
Spritzbeton, Gunit, Sandstrahlen
Tel. 093/81 17 22, Fax 093/81 25 54

RENECO AG, Wiesackerstrasse 89
8105 Regensdorf, Tel. 01/842 33 55
Fax 01/840 36 08

REPROJET AG, 8032 Zürich
Zollikerstrasse 41, Tel. 01/381 30 60,
Fax 01/382 33 43
Lachen, Tel. 055/63 46 00,
Fax 01/382 33 43
Untervaz, Aarau, Frauenfeld,
Schaffhausen, Cham

SPALTENSTEIN HOCH + TIEFBAU AG
Schaffhauserstrasse 372, 8050 Zürich
Tel. 01/316 11 11

Strassenbaulabor

IMP Bauteil AG, Inst. für Mat.-Prüfung
Mittelgästr. 205, 4617 Gunzgen SO
Tel. 062/46 50 46, Fax 062/46 19 31

TFB, Lindenstrasse 10, 5103 Wildegg
(s. Betonlabor)

Taucherarbeiten/Wasser- bauarbeiten

TSM Perrotet AG
1786 Sugiez, Überwachungen - Expertisen
Tel. 037/77 13 46, Fax 037/77 33 54

Theater- und Lichttechnik

H.-J. HUBER, Planungsbüro für Theater- und
Lichttechnik, Gumelenstrasse 14
8810 Horgen, Tel. 01/725 25 52
Fax 01/725 78 22

Tonmineralogisches Labor

Dr. U.P. Büchi und E.R. Müller AG
Beratende Geologen SIA/ASIC
8105 Regensdorf, Tel. 01/870 01 50

Trennwände • Werkkabinen

Verstellbare Blätter-Wände
schallisoliert, feuerbeständig
BLÄTTLER AG, Holz- und Metallbau
Industriest. 1, 8117 Fällanden
Tel. 01/825 43 85

Trennwände + Kabinenanlagen

CHRISTEN + PARTNER AG, Projektierung,
Design und Bau von mobilen Kabinen-
und Trennsystemen in Glas, Metall und
Holz. 4461 Boeckten, Tel. 061/981 55
81, Fax 061/981 55 83

Treppen

COLUMBUS-TREPPEN AG
9245 Oberbüren, Tel. 073/51 37 55

Spindeltreppen aus Holz und Alu,
Scheren- und Holzschiebetreppen

Trocknung

siehe Entfeuchtung

Übersetzungen

INS SPANISCH Technik, Handel, PR.
J. Brugos, Arch. EATC, 3012 Bern,
Stadtbachstr. 42, T+F: 031/302 46 63

Umweltverträglichkeits- prüfung

CSD COLOMBI SCHMUTZ DORTHE AG
(s. Baugrunduntersuchungen)

GEOTEST AG
(s. Geologie - Geotechnik - Geophysik)

ROOS + PARTNER für Umwelt und Technik
6208 Oberkirch, Tel. 045/21 93 93,
Fax 045/21 74 91

TFB, Lindenstrasse 10, 5103 Wildegg
(s. Bauschäden und Expertisen)

Unterquerungsarbeiten/ Microtunneling/Schlagvortrieb mit Stahl-, Beton-, Eternit- und Kunststoffrohren bis Ø 1200 mm/ bis 150 m Länge

TRENCHAG AG, 8305 Dietlikon
Tel. 01/833 22 05, Fax 01/833 22 45

UVP und Lärmschutz

GEILINGER AG, Energie- und Umwelttechnik
Museumstrasse 3, Postfach 988
8401 Winterthur, Tel. 052/234 11 11

UVP und Ökobilanzen

OEKO + OEKO AG, 7243 Pany,
Ökologie im Einklang mit Oekonomie
Tel. 081/54 42 42, Fax 081/54 42 52

Verkehrswesen und UVP

NOORIA AG
Dr. R. Bahman, dipl. Ing. ETH/SIA
Geschäftszentrum Wipkingen
Röschbachstrasse 22, 8037 Zürich
Tel. 01/272 27 01, Tel. 01/272 41 41,
Fax 01/272 26 06
Verkehrsplanning, Verkehrserhebungen,
Planung+Projektierung v. Verkehrsanlagen,
Offentl. Verkehr, Verkehrsberuhigungen,
Lärm- und Umweltverträglichkeitsgutachten

Vorfabrizierte Armierungen

Mit FIRISTA-Elementen armeren Sie
wirtschaftlicher. FIRIPA-Anschlusskörbe
(Spezial-Prospekt verlangen)

FISCHER REINACH AG, 5734 Reinach
Tel. 064/71 15 55, Fax 064/71 60 12

Waagen

METTLER-TOLEDO (Schweiz) AG
Waagen und analytische Instrumente
Postfach, 8606 Greifensee
Tel. 01/944 45 45, Fax 01/944 45 10

Wärmepumpen

Stiebel Eltron AG, 4132 Muttenz
Tel. 061/61 45 43, Fax 061/61 94 19

Wasser/Abwasser-Leitungen

SIKA Robotics AG,
Rohr-Sanierungs-Service, 8627 Grüningen
Tel. 01/935 27 82, Fax 01/935 30 23
Effiziente Kanalisations-Rohrnetzsanierung
mit dem «SikaRobot»-System; ohne Auf-
grabungen; in Rohren von 150-900 mm
Durchmesser. Hausanschlüsse und Hausin-
nenleitungen abichten und sanieren mit
dem «SikaRoboliner @10»-Verfahren

Wäschetrockner

ROTH-KIPPE AG, 8055 Zürich
Gutstrasse 12, Tel. 01/461 11 55

Zeichnungsservice

Zeichnen von Bauplänen mit CAD,
Plotservice, Neutrale System beratung.
CADPLAN Stocker+Schildknecht
4051 Basel, Tel. 061/281 82 75

Zustandserfassung von Bauwerken

CONCRETAG (s. Bauwerkserhaltung)



Consultant mit 20 Jahren Linien- und Führungserfahrung

Industrie-Unternehmung

Unser Mandatgeber gehört zu den erfolgreichen und weltweit tätigen Organisationen mit schweizerischem Mutterhaus. Für die Verstärkung des Ingenieur- und Baubereichs sind wir beauftragt, einen

leitenden Architekten

zu selektionieren. Die Schwerpunkte der Aufgabe beinhalten die technische Sicherstellung der baulichen Infrastruktur, die konzeptionelle Betreuung von Neubauten, die gestalterische Beratung, den ausgewogenen Unterhalt der baulichen Infrastruktur und die Kostenkontrolle.

In dieser anspruchsvollen Aufgabe fördern Sie die Professionalität Ihres Teams und sorgen für einen zweckmässigen Informationsfluss. Deshalb verfügen Sie über eine Ausbildung zum Dipl. Arch. ETH und mehrere Jahre Berufs- und Führungserfahrung in einem grösseren Architektur- oder Ingenieur-Büro mit industrieller Ausrichtung. Ausländerfahrung, z.B. USA, ist von Vorteil.

Diese herausfordernde Position steht einer integren, engagierten und extravertierten Persönlichkeit offen, welche durch Vorbild und fachliche Kompetenz zu führen versteht. In Ihrer Arbeit beziehen Sie die Komponente Kunst mit ein; sie hat jedoch nicht erste Priorität. Sie sind idealerweise eine gereifte Persönlichkeit im Alter zwischen 35 bis 45 Jahren, und Sie sprechen Deutsch und Englisch; Französisch ist erwünscht.

Ihre Bewerbungsunterlagen mit tabellarischem Lebenslauf, Fotokopien von Zeugnissen und Diplomen werden mit vollumfänglicher Diskretion behandelt. Der beauftragte Personalberater, Herr Willy P. Stelzer, steht Ihnen für zusätzliche Auskünfte zur Verfügung.

Stelzer & Partner Consulting AG

8051 Zürich, Roswiesenstrasse 187, Telefon 01 / 321 50 90, Telefax 01 / 321 51 71

Partner Berater-Ring Zürich – Associate-Partners in Muraz-Collombey - Madrid - Sydney - Wien



Für ein unabhängiges Ingenieurbüro in der **Region Baden** suchen wir einen jüngeren, initiativen

Bauingenieur HTL

Fachrichtung Tiefbau

In einem motivierten Team können Sie Ihr Fachwissen aus der Planung in anspruchsvollen Projekten umsetzen. Sofern Ihnen der direkte Aussenkontakt und das selbständige Ausarbeiten von Berichten Freude machen, sind Sie der richtige Partner für diese entwicklungsfähige Projektleiter-Position.

Unser Herr W. Häfliger behandelt Ihre Kontaktnahme unter Kennziffer 4980 absolut vertraulich.

HÄFLIGER & PARTNER

UNTERNEHMENSBERATUNG

CH-5430 Wettingen Landstrasse 89 Tel. 056 27 12 12



BAUDIREKTION DES KANTONS ZUG

Im Amt für Umweltschutz suchen wir

eine Mitarbeiterin oder einen Mitarbeiter für den Bereich

Luftreinhaltung

Ihre Aufgaben umfassen insbesondere:

- Vollzug der Luftreinhalteverordnung im Bereich Industrie und Gewerbe
- Beratung von Gemeinden, Industrie- und Gewerbebetrieben
- Beurteilungen im Rahmen von UVPs
- Betreuung unserer Bibliothek

Wenn Sie die Kenntnisse aus Ihrer Fachausbildung in Chemie, Physik, Verfahrenstechnik o.ä. bereits einige Jahre in der Praxis angewandt haben und zudem gerne mit Vertretern von Behörden, Industrie und Gewerbe in Kontakt treten, dann sind Sie die richtige Frau oder der richtige Mann für unser kleines, interdisziplinäres Team.

Falls Sie sich angesprochen fühlen, senden Sie Ihre Bewerbung an das Amt für Umweltschutz, Postfach 897, 6301 Zug. Für weitere Auskünfte steht Ihnen Herr R. Kistler, Leiter des Amtes für Umweltschutz, gerne zur Verfügung (Tel. 042/25 33 44).



Kanton St.Gallen

Verfügen Sie über Erfahrungen in Fragen der überörtlichen

Siedlungsentwicklung und -erneuerung?

Vielleicht interessiert Sie dann eine Tätigkeit in der

Raumplanung

Das Planungsamt sucht mit Stellenantritt 16. Juni 1994 oder nach Vereinbarung eine(n) entsprechende(n) Mitarbeiter(in). In der Abteilung kantonale und regionale Planung ist die Stelle für die Bereiche Siedlung sowie öffentliche Bauten und Anlagen wieder zu besetzen.

Der vielseitige und anspruchsvolle Aufgabenkreis umfasst in den genannten Bereichen insbesondere

- die Erarbeitung und Aufbereitung von Grundlagen;
- die Vorbereitung und den Vollzug des Richtplans;
- die Begutachtung von Vorhaben.

Zudem betreuen Sie die Erhebung der Fruchtfolgeflächen sowie verschiedene EDV-Rauminformationssysteme.

Sie arbeiten eng mit Behörden von Gemeinden, Nachbarkantonen und Bund zusammen und begleiten die Arbeiten aussenstehender Fachleute.

Mitbringen müssen Sie eine abgeschlossene Ausbildung an einer Hochschule oder einer Höheren Technischen Lehranstalt als Architekt, Siedlungsplaner oder in einer andern geeigneten Fachrichtung. Erwünscht sind einige Jahre Berufserfahrung und EDV-Kenntnisse (Macintosh). Weitere Voraussetzungen sind Freude an selbständiger Arbeit, Fähigkeit zur Zusammenarbeit, Gewandtheit im schriftlichen und mündlichen Ausdruck sowie Verständnis für rechtliche und administrative Belange.

Interessentinnen und Interessenten richten ihre Bewerbung mit den üblichen Unterlagen bis Ende April an das Baudepartement des Kantons St. Gallen, Lämmlisbrunnenstrasse 54, 9001 St. Gallen. Auskünfte erteilt gern lic. oec. W. Hangartner, Chef der Abteilung kantonale und regionale Planung (Tel. 071/21 31 57).

Wir suchen einen jüngeren

Bauingenieur HTL

mit guten theoretischen Kenntnissen im konstruktiven Ingenieurbau sowie im allgemeinen Tiefbau.

Einem geeigneten Bewerber mit Verhandlungsgeschick bietet sich eine vielseitige interessante Stelle.

Wir freuen uns auf Ihre schriftliche Bewerbung.

Ingenieurbureau Kamm + Stähli
Leimattenstr. 6/Postfach 282
8907 Wettswil



DIE EIDGENÖSSISCHE TECHNISCHE HOCHSCHULE
LAUSANNE
L'ÉCOLE POLYTECHNIQUE FÉDÉRALE
DE LAUSANNE

hat im Fachbereich für Mikrotechnik eine Stelle als

ASSISTENZPROFESSOR FÜR MIKROROBOTIK

zu besetzen.

Seine Hauptaufgaben werden im Unterricht und in der Forschung auf dem Gebiet der Mikrorobotik (Manipulationssysteme für sehr kleine Komponenten, mit einer Präzision im Submikrometerbereich) liegen. Zu den zahlreichen Tätigkeitsbereichen auf diesem Gebiet zählen unter anderem:

- Mechanische Konzeptentwicklung der Systeme mit höchster Präzision
- Entwicklung von zugehörigen Messsystemen
- Mikroaktoren
- Strategieentwicklung zur Feinstpositionierung

Weibliche Kandidaten sind zu einer Bewerbung besonders aufgefordert.

Bewerbungsfrist: 30. Juni 1994

Dienstantritt: Anfang 1995 oder nach Vereinbarung

Interessierte Kandidaten können die diesen Posten betreffenden Unterlagen bei folgender Adresse anfordern:

Présidence de l'École Polytechnique Fédérale de Lausanne,
CE-Ecublens, 1015 Lausanne, Suisse

Ticino

Cerchiamo

INGEGNERE CIVILE ETH ev. HTL

per la progettazione statica indipendente di importanti e complessi progetti

Si richiede:

- interesse alla collaborazione interdisciplinare
- esperienza pluriennale
- padronanza delle lingue italiana e tedesca

Offriamo:

- gradevole ambiente di lavoro in un ufficio di media grandezza nel Sopraceneri
- ottime condizioni d'impiego

Indirizzare p.f. la propria candidatura a:
Cifra 700 IVA SA, Via Pico 28, 6906 Lugano

Wir suchen einen

CAD-Stahlbetonzeichner

Kurzbewerbung an: Ingenieurbureau Kamm + Stähli,
Leimattenstrasse 6, 8907 Wettswil, Tel. 01/700 05 39

Zur Bearbeitung anspruchsvoller öffentlicher Bauaufgaben suchen wir eine/einen

Architektin/Architekten ETH
Architektin/Architekten HTL

für Arbeiten in Entwurf/Projektierung, mit Interesse für ausführungsbezogene Arbeiten.

Die Bewerbungsunterlagen richten Sie bitte an: Architekturbüro Andreas Furrer, dipl. Arch. BSA/SIA, Optingenstrasse 14, 3013 Bern, Tel. 031/332 61 62

Als Unterstützung unseres Teams in Ingenieur- und Architekturbüro im Raume Solothurn suchen wir einen erfahrenen und versierten

Bauführer/Bauleiter

als freien Mitarbeiter ab August 1994 oder Anstellung nach Vereinbarung.

Gerne erwarten wir Ihre Bewerbung mit Foto und Handschriftprobe unter Chiffre SIA 160 an: IVA AG, Postfach, 8032 Zürich. Absolute Diskretion wird zugesichert.

Neugegründete innovative kleine Holding mit Sitz in Zug, jedoch weltweit operierend (neue touristische Infrastrukturen) sucht:

1 ARCHITEKTEN/-IN ETH oder HTL sowie 1 BAUINGENIEUR/-IN ETH oder HTL als AKTIVE GESCHÄFTSPARTNER

Alter unwichtig. Erwartet werden jedoch gute Englischkenntnisse in Wort und Schrift, praktische Berufserfahrung (wenn möglich Ausland) sowie Beteiligung am AK (6 Firmen + Holding = je min sFr. 350 000.-).

Für nähere Angaben und Angebote melden Sie sich umgehend unter Chiffre SIA 153 an: IVA AG, Postfach, 8032 Zürich.

Stellengesuche

Bauingenieur HTL, Betriebsingenieur STV

44jährig

Erfahrung als Bauführer, Bauleiter, Projektleiter im allgemeinen Tiefbau, Spezialtiefbau, Tunnelbau und Schutzbau im In- und Ausland (Afrika, Naher und Ferner Osten)

sucht neue Tätigkeit.

Raum Zürich (evtl. Ostschweiz) bevorzugt. Reisetätigkeit möglich, evtl. Auslandsaufenthalt. Fremdsprachen: Englisch, Französisch (Italienisch).

Anfragen unter Chiffre SIA 159, IVA AG, Postfach, 8032 Zürich.

Hochbauzeichnerin

mit mehrjähriger Berufserfahrung von der Planung bis zur Bauabrechnung (ohne Bauführung) mit Sekretariatsausbildung sucht nach längerer Tätigkeit in der Westschweiz neuen Wirkungskreis in der deutschen oder französischen Schweiz.

Angebote unter Chiffre SIA 154 an IVA AG, Postfach, 8032 Zürich

Bauingenieur HTL, ca. 30jährig, mit mehrjähriger Erfahrung im allg. Tiefbau sucht im Grossraum Zug/Luzern eine neue, herausfordernde Stelle in den Gebieten

Spezialtiefbau/konstr. Ingenieurbau

Gerne erwarte ich Ihr Angebot unter Chiffre SIA 155 an IVA AG, Postfach, 8032 Zürich

Dynamischer, verantwortungsbewusster und erfahrener

Tiefbau-/Eisenbetonzeichner

31 Jahre, mit CAD-Erfahrung (ab Mai) sucht per 1. Juni neue Herausforderung (60%).

Offerten unter Chiffre SIA 161, IVA AG, Postfach, 8032 Zürich

Eisenbetonzeichner/Konstrukteur

mit eigenem kleinen Büro sucht Mitarbeit an einfachen bis anspruchsvollen Arbeiten.

Selbständige und sorgfältige Erledigung aller Aufträge. Gute Referenzen! Die Arbeit könnte bei mir oder wenn nötig bei Ihnen gemacht werden.

P. Bucher, Salerstrasse 15, 8050 Zürich, Tel. 01/311 79 20

Dynamischer Tiefbauzeichner (25), CH

mit 4jähriger CAD-Erfahrung und guten Kenntnissen im Hoch- und Brückenbau (in ungekündigter Stellung) sucht neue Herausforderung (Baubranche allgemein) im Grossraum Zürich, Winterthur.

Offerten unter Chiffre SIA 156 an IVA AG, Postfach, 8032 Zürich

LEOPOLD-FRANZENS-UNIVERSITÄT INNSBRUCK

An der Fakultät für Bauingenieurwesen und Architektur ist die Planstelle einer(s)

Ordentlichen Universitätsprofessorin/Universitätsprofessors für Baubetrieb und Bauwirtschaft

im gleichnamigen Institut zu besetzen (Nachfolge o. Univ. Prof. Dipl. Ing. Heimo Lessmann).

Der Aufgabenbereich umfasst die Lehre und Forschung auf dem gesamten Fachgebiet des Baubetriebes und der Bauwirtschaft. Der Fachbereich «Projektmanagement» wird zurzeit durch Lehrbeauftragte abgedeckt. Die künftigen Planungen sehen die Einrichtung einer Planstelle eines/einer Universitätsprofessors/in für diesen Bereich vor.

Der/die Bewerber/in soll über eine gründliche fachbezogene Praxis in verantwortlicher Position verfügen und als Ingenieur hervorragend ausgewiesen sein. Ferner wird die Bereitschaft zur wissenschaftlichen Forschung und zur Zusammenarbeit mit den verwandten Fachbereichen erwartet. Die Befähigung zur Teamarbeit und zur Führung von Mitarbeitern wird vorausgesetzt.

Ernennungserfordernisse:

- eine der Verwendung entsprechende abgeschlossene inländische oder gleichwertige ausländische Hochschulbildung (Doktorat),
- eine an einer österreichischen Universität erworbene oder gleichwertige ausländische Lehrbefugnis oder eine der Lehrbefugnis als Universitätsdozent gleichzuwertende wissenschaftliche Befähigung für das Fach, welches der zu besetzenden Planstelle entspricht,
- der Nachweis pädagogischer Eignung.

Die Leopold-Franzens-Universität Innsbruck strebt eine Erhöhung des Frauenanteils an ihrem Personalstand an und lädt daher facheinschlägig qualifizierte Wissenschaftlerinnen ausdrücklich zur Bewerbung ein.

Bewerberinnen und Bewerber mögen ihren Lebenslauf, die Angaben zum beruflichen Werdegang, ein Verzeichnis der Veröffentlichungen und Vorträge sowie eine Darstellung der wesentlichen Objekte, an denen sie massgeblichen Anteil hatten, bis zum 30. Juni 1994 an das Dekanat der Fakultät für Bauingenieurwesen und Architektur der Leopold-Franzens-Universität Innsbruck, Technikerstrasse 13, A-6020 Innsbruck, senden.

HTL-Architekten

Erfolgreich in der Ausführung, bearbeiten für Sie Werkpläne, Details, Submissionen und Bauleitung. Unsere Referenzen werden Sie überzeugen!

Offerten unter Chiffre SIA 157 an IVA AG, Postfach, 8032 Zürich.

Selbständiger Architekt SIA mit langjähriger Erfahrung in Entwurf, Konstruktion und Ausführung sucht Partner(in) zur Bearbeitung und Realisierung von vorhandenen Aufträgen sowie eventuellen Wettbewerben. Beabsichtigt ist die

Fusion mit einem oder zwei kleinen Architekturbüros

aus der Region Zürich/Winterthur.

Von einem Partner oder einer Partnerin wird erwartet:

- Nachweis qualitativ guter Architekturleistungen
- befriedigende eigene Auftragslage
- Teamfähigkeit

Kontaktnahmen unter Chiffre SIA 162, IVA AG, Postfach, 8032 Zürich.

In Küssnacht/ZH langfristig zu vermieten

Geschäftshaus mit schöner 6-Zimmer-Wohnung in charmantem Riegelhaus

- an S-Bahn-Station
- mit 12 eigenen Parkplätzen
- Raumangebot: ca. 320 m² Büros
ca. 750 m² Atelier-/Zeichnungs-
oder Gewerberäume
ca. 400 m² Lager-/Archivräume
- Wohnung: ca. 170 m²

Kleiner Garten, Wohnung mit separatem Zugang, Doppelgarage. Dieses aussergewöhnliche Objekt eignet sich vorzüglich für ein grösseres Architektur- oder Ingenieurbüro, allenfalls für eine entsprechende Bürogemeinschaft.

Auskunft und Besichtigung:

Daniel Wyss, Telefon 01/265 75 11
(während Geschäftszeit)
Telefax 01/265 75 50

In meinem Büro/Wohnhaus, Mommsenstr. 18, 8044 Zürich, Nähe Toblerplatz (Tram + Autobus, Post, Läden)

zu vermieten in Bürogemeinschaft (keine Fusion)

1. OG: 3 Zeichnungsbüros, 5-6 Arbeitsplätze voll ausgerüstet
1 Büro mit Schreib-/Besprechungstisch
kleine Halle mit grossem Besprechungstisch + Katalog-
bibliothek Architektur
- EG: 1 AP Sekretariat, Küchen- + Apparatemitbenutzung
Gartensitzplatzbenutzung
- UG: Modellwerkstätte-Mitbenutzung/Archivmitbenutzung

Geeignet für Arch.büro, evtl. Ing.büro

Mietpreis: Fr. 3800.-/Monat, inkl. Heizung + Strom
Separatkosten: Reinigung, Tel., Parkplätze, Verbrauchsmaterial

Option: Wohnmöglichkeit 2 1/2 Zi mit Küche, DU/WC, Abstellr.
Mietpreis: Fr. 1800.-/Monat inkl. Heizung + Strom

Interessenten für Pläne oder Besichtigung melden sich unter Telefon
261 61 23

SBB, PTT, Gemeinde Bischofszell, Kanton Thurgau und
HRS AG veranstalten einen

öffentlichen Projektwettbewerb nach SIA-Ordnung 152/93 für die Überbauung „Am Bahnhof“ Bischofszell als Neunutzung des Bahnhofareals Bischofszell-Stadt.

Teilnahmeberechtigung

Teilnahmeberechtigt sind alle Architektinnen und Architekten, die seit dem 1. Januar 1990 Wohn- oder Geschäftssitz im Kanton Thurgau haben. Zusätzlich sind 7 externe Büros eingeladen worden.

Auszeichnungen

Für die Prämierung von 7 - 8 Entwürfen und für allfällige Ankäufe stehen dem Preisgericht insgesamt Fr. 80'000.- zur Verfügung. Diese Summe wird in jedem Fall ausbezahlt.

Bezug der Unterlagen

Das Programm kann kostenlos bei HRS AG, Kreuzlingen, Tel. 072/72 63 63, bezogen werden. Die Wettbewerbsunterlagen inkl. Modell können gegen Hinterlegung eines Depots von Fr. 300.- (Euroscheck) bei HRS AG, Konstanzerstrasse 9, 8280 Kreuzlingen, bis spätestens 31.5.94 bezogen werden.

Abgabetermin

- Projektpläne: bis 31.8.94
- Modell: bis 16.9.94



HRS HAUSER RUTISHAUSER SUTER AG
Generalunternehmer · 8280 Kreuzlingen
Tel. 072/72 63 63 · Fax 072/72 63 96

Metron Architekturbüro AG

5200 Brugg
Postfach

Für ein grösseres Bauvorhaben im Raum Zürich suchen wir die Zusammenarbeit mit einem kompetenten **Bauleitungsbüro**, einer erfahrenen **Bauführerin** oder einem erfahrenen **Bauführer**.

Wir danken Ihnen für Ihre schriftliche Bewerbung.

Symposium «Nachweltverträglichkeit oder Altlast?»

Samstag, 28. Mai 1994, ETH-Zürich, 9.30 bis 16 Uhr

- Fachfrauen aus verschiedenen Wissensgebieten zeigen auf
- wie sich das Problem Altlasten heute in ihrem Berufsbereich stellt,
 - welche Ideen und Lösungsvorschläge sie über ihren Berufsbereich hinaus haben, um der Nachwelt keine Altlasten mehr zu hinterlassen.

Themen/Referentinnen:

- Grundlagen zum Thema Altlasten
- Nachweltverträglichkeit und Wissenschaft
- Altlasten und der Vollzug in der Gemeinde
- Rechtliche Aspekte der Altlastenproblematik
- Nachweltverträglichkeit der industriellen Produktion
- Versicherbarkeit von Altlasten in der Zukunft
- Marktwirtschaftliche Instrumente
- Nachweltverträglichkeit und Ethik

Capaul Beatrice, Dr. sc. nat.
Davis Joan, Dr. chem.
Bachmann Regula, dipl. nat.
Heusi Claudia, lic. iur. RA
Schwerzmann Rosmarie, Dr. phil.
Siemer Katharina, Dipl. ing. agr.
Schelbert Heidi, Prof. Dr. oec.
Praetorius Ina, Dr. phil. I

Anmeldung: Geschäftsstelle «Verein FachFrauen Umwelt», Frau Carla Zingg, Unterdorf 77, 8966 Oberwil-Lieli, Tel./Fax 057 33 43 56

BAULEITUNGEN DEVISIERUNGEN

für Wohn- Industrie- und Umbauten durch erfahrenen Architekten HTL in freier Mitarbeit.

Offerten unter Chiffre Q 264-10136 an ofa Orell
Füssli Werbe AG, Postfach, 8810 Horgen 1.

Bauherrenvertretung, Devisierung, KV
Bauleitung, Oberbauleitung

Ihr Bauprofi

Heinz Wüthrich
Architekt
8107 Buchs/ZH

Tel./Fax: 01 844 53 57, Natel: 077 78 37 47



Elektronischefeuchte:
– Holzfeuchte – Baufeuchte
– Luftfeuchte
**Hochfrequenzfeldes
Verkauf und Service**
CHAKO OPTIQUE SA
Rue des Pinsons 17
2800 Delémont
Tél. 066/22 42 14 Fax 066/22 20 94

ATELIER FÜR PERSPEKTIVEN

GENAU KONSTRUIERTE PERSPEKTIVEN

SCHWARZWEISS / FARBIG
FÜR HELLRAUMPROJEKTION
FÜR BAUTAFELN / PLAKATE

ALS FOTOMONTAGEN
INSERTATE / FACHBÜCHER
FÜR PROSPEKTE

DAVID-HESS-WEG 14, 8038 ZÜRICH, TEL. 01 / 482 29 49

Zu kaufen gesucht/evtl. Mitbeteiligung

im Raum Zürich kleines oder mittelgrosses

Bauingenieurbüro

Tätig in den Bereichen Hochbau, Tragwerksplanung, Foundationen, Baugruben und Bauwerkserhaltung. Mit erfahrenen und teamfähigen Mitarbeitern und evtl. einer Führungspersönlichkeit.

Kontaktaufnahme (Diskretion garantiert) bitte an:
Chiffre SIA 22482, IVA AG, Postfach, 8032 Zürich

Impressum

Schweizer Ingenieur und Architekt (SI+A)

Herausgeber

Verlags-AG der akademischen technischen Vereine

Offizielles Organ

Schweizerischer Ingenieur- und Architekten-Verein (SIA)
Gesellschaft Ehemaliger Studierender der ETH Zürich (GEP)
Schweizerische Vereinigung Beratender Ingenieure (ASIC)

Redaktion

Rüdigerstrasse 11, Postfach 630, 8021 Zürich
Tel. 01 / 201 55 36, Telefax 01 / 201 63 77

Redaktoren

Heinz Rudolphi, Ing. SIA, Chefredaktor
Bruno Odermatt, dipl. Arch. ETH / SIA
Hans U. Scherrer, dipl. Ing. ETH / SIA
Brigitte Honegger, Architektin

Redaktioneller Mitarbeiter

Richard Liechti

Produktion

Werner Imholz

Sekretariat

Odette Vollenweider, Adrienne Zogg

Nachdruck von Bild und Text, auch auszugsweise, nur mit schriftlicher
Zustimmung der Redaktion und mit genauer Quellenangabe.

Abonnemente

1 Jahr	Schweiz: Fr. 216.–	Ausland: Fr. 235.–
Einzelnummer	Fr. 8.– plus Porto	

Ermässigte Abonnemente für Mitglieder GEP, BSA, ASIC,
STV, Archimedes und Studenten.

Einzelnummern sind nur bei der Redaktion erhältlich.

Bestellungen für Abonnemente sowie
Adressänderungen von Abonnenten an

Abonnementverwaltung Huber & Co. AG
CH-8501 Frauenfeld, Telefon 054 / 27 11 11

Adressänderungen von SIA-Mitgliedern an das
SIA-Generalsekretariat, Postfach, 8039 Zürich

Postcheck

«Schweizer Ingenieur und Architekt»
80-6110-6 Zürich

Anzeigen

IVA AG für Internationale Werbung

Hauptsitz: Mühlebachstr. 43 8032 Zürich Tel. 01 / 251 24 50 Fax 01 / 251 27 41	Filiale Lausanne: Pré-du-Marché 23 1004 Lausanne Tel. 021 / 37 72 72 Fax 021 / 37 02 80	Filiale Lugano: Via Pico 28 6909 Lugano-Cassarate Tel. 091 / 52 66 84 Fax 091 / 52 45 65
--	---	--

Satz + Druck

Huber & Co. AG
8501 Frauenfeld, Tel. 054 / 27 11 11

Ingénieurs et architectes suisses (I+A S)

Erscheint im gleichen Verlag

Redaktion:

Rue de Bassenges 4, case postale 180, 1024 Ecublens,
Tel. 021 / 693 20 98, Telefax 021 / 693 20 84

Abonnemente:

1 Jahr	Schweiz: Fr. 140.–	Ausland: Fr. 152.–
Einzelnummer	Fr. 8.– plus Porto	

SIA-Generalsekretariat

Selnastrasse 16, Postfach, 8039 Zürich
Tel. 01 / 283 15 15, Fax. 01 / 201 63 35
SIA-Normen und -Dokumentationen: Tel. 01 / 283 15 60

GEGEN DIE EINTÖNIGKEIT BEIM SPAREN.

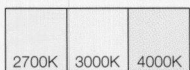
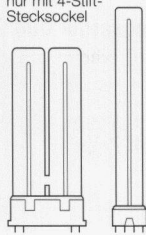
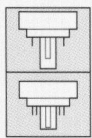
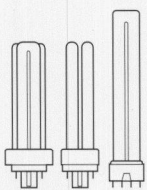
OSRAM DULUX® MIT STECKSOCKEL.



OSRAM DULUX T,
DULUX D und
DULUX S

2-Stift-Stecksocket
für KVG
4-Stift-Stecksocket
S/E, D/E, T/E-
Versionen für EVG

OSRAM DULUX F und
OSRAM DULUX L
nur mit 4-Stift-
Stecksocket



Heute möchten wir Ihnen eine besonders gute Nachricht stecken: Unser OSRAM DULUX® Stecksocket-Programm ist so gross, dass Sie für jeden Zweck genau die richtige Stromsparlampe aussuchen können. Nicht nur, weil eine der drei Lichtfarben immer für die gewünschte Stimmung sorgt. Sondern auch, weil die Vielzahl der Lampentypen verschiedenste Anwendungen wie z.B. Downlight oder indirekte Beleuchtung ermöglichen – im EVG-Betrieb mit QUICKTRONIC® sogar

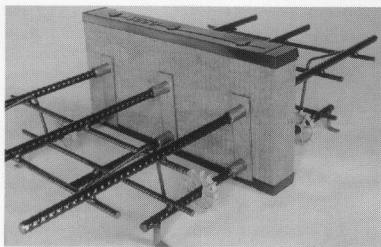
dimmbare. Verständlich, dass so viele von diesem

Programm in den höchsten Tönen schwärmen. **HELL WIE DER LICHTER TAG**

OSRAM

Konstruktive Kreativität am Bau.

Der Name Egco steht für die patentierte Schweizer Erfindung des Kragplattenanschlusses und ist seit Jahren ein Begriff für innovative Kreativität – für wegweisende Pro-



EGCOBOX

Der EURO-patentierte, EMPA-geprüfte, in der Schweiz meistverwendete kraftschlüssige Normkonstruktions-Kragplattenanschluss aus hochwertigem Armierungsstahl S 500 mit dazwischenliegender Wärmedämmung aus Mineralwolle • ein statisch klares System • korrosionssicher • bruchsicher • einbausicher • brandsicher.

dukte und Optimierungen im Eisenbetonbau, die praktisch jede architektonische Idee verwirklichen helfen • weil Sie bei uns einen **spezialisierten Ingenieur** als Gesprächspartner haben • weil wir Ihre **Lösungs-Qualität**

gratis durch individuelle statische, formale und preisliche Produkt-Optimierungen erhöhen helfen • weil wir Ihnen **die Sicherheit der System-Qualität** bieten,

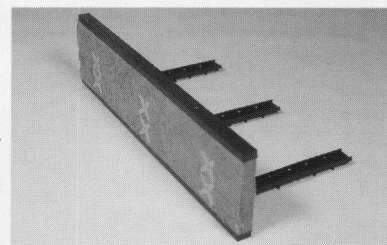
indem wir nur erprobte Materialien verwenden, und nur statisch klar kalkulierbare Systeme qualitätssichernd produzieren • weil wir

Ihnen eine **lückenlose und schnelle Leistungskette**, von der Bera-

tung über die Berechnung, von der Produktion bis zur Baustelle, bieten • weil Sie **unsere Standard-Produkte über ca. 85% der**

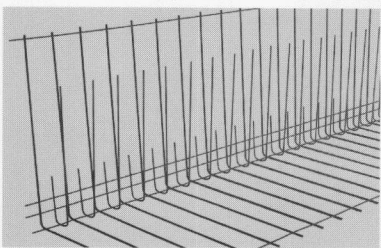
Stahlhändler erhalten, wobei in jeder Region eine ausgewählte Firma ein Lager unterhält.

Ihre Ansprüche an Sicherheit, Wertbeständigkeit, Funktionalität, Oekonomie und Oekologie fordern uns täglich von neuem heraus!



EGCOISO

Das einbaufertige, isolierende Decken-Stirnabschlusss- und -Trennelement in praktischer 1-Meter-Länge; mit Mineralwollplatte • brandsicher • optimale Wärme- und Schalldämmung • kein zusätzlicher Schallmaterial- und Verlege-Aufwand • kürzeste Verlegezeit • gleichzeitiges Betonieren von zwei getrennten Bauteilen.



EGCOIEC

Die Armierungskörbe in «FUJ»-Form und in der «PLOT»-Komplementärform machen Schluss mit allen arbeitsintensiven Details bei formoptimierten Armierungen von Wand-Decken-Anschlüssen, Bodenplatten, Randarmierungen, Streifenfundamenten • lösen auch selten auftretende Details • kostengünstig • baurationalisierend • verlegesicher.