

Zeitschrift: Schweizer Ingenieur und Architekt
Band: 112 (1994)
Heft: 19

Werbung

Nutzungsbedingungen

Die ETH-Bibliothek ist die Anbieterin der digitalisierten Zeitschriften. Sie besitzt keine Urheberrechte an den Zeitschriften und ist nicht verantwortlich für deren Inhalte. Die Rechte liegen in der Regel bei den Herausgebern beziehungsweise den externen Rechteinhabern. [Siehe Rechtliche Hinweise.](#)

Conditions d'utilisation

L'ETH Library est le fournisseur des revues numérisées. Elle ne détient aucun droit d'auteur sur les revues et n'est pas responsable de leur contenu. En règle générale, les droits sont détenus par les éditeurs ou les détenteurs de droits externes. [Voir Informations légales.](#)

Terms of use

The ETH Library is the provider of the digitised journals. It does not own any copyrights to the journals and is not responsible for their content. The rights usually lie with the publishers or the external rights holders. [See Legal notice.](#)

Download PDF: 13.10.2024

ETH-Bibliothek Zürich, E-Periodica, <https://www.e-periodica.ch>

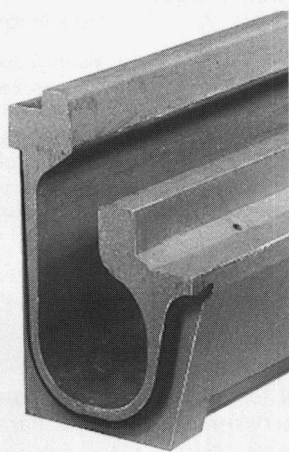
ACO IN DER SCHWEIZ - IHRE ERSTE ADRESSE



Schwergewichte? im Griff!

Polymerbeton-Entwässerungslösungen für Tunnel und Kanalisationen gibt es jetzt nach Mass und mit System von ACO.

Nutzen Sie unser Know-how im Tunnel- und Kanalisationsbau: Am Anfang des strukturierten ACO Leistungspakets steht ausführliche Beratung und Information, um gemeinsam die optimale Lösung zu finden. Dann werden Projektdaten in unser CAD-System gespeist und räumlich dargestellt: So ermitteln wir anhand von realitätsnahen Modellen den kosteneffizientesten Weg. Ebenso rationell planen wir ein Projekt und nutzen als Europas grösster Linienentwässerungs-Spezialist weitreichende Ressourcen.



Unser Wissensstand in der Herstellung grosser, aber vergleichsweise leichter Polymerbeton-Elemente ist in der Schweiz einzigartig. Von ACO dürfen Sie deshalb projektbezogene Formgebungen erwarten. Gleichzeitig geniessen Sie die bahnbrechenden Vorteile von Polymerbeton: Quarzitische Füllstoffe und Reaktionsharz machen das Material glattwandig, korrosions- und säurebeständig sowie extrem widerstandsfähig. Bei minimaler Konstruktionsstärke erzielen wir maximale Druckfestigkeit. Ideal für Einsatzbedürfnisse unter Tag!



ACO Bauelemente AG
Postfach 197
CH - 8754 Netstal
Telefon 058 61 82 82
Fax 058 61 80 00



WIE VIELE WASCHMASCHINEN KÖNNEN ES SICH NOCH LEISTEN, WENIGER ALS EINE SCHULTHESS ZU KOSTEN?

Von der Philosophie her war Schulthess schon immer kompromissloser und hundertprozentiger Schweizer Qualität verpflichtet. Die zugegebenermassen ihren Preis hat. Aber billige Waschmaschinen können Budget und Umwelt teuer zu stehen kommen. Darum sind die neusten Umwelt-Schulthess in jedem Fall schon heute für die Waschansprüche von morgen

gebaut. Durch und durch aus Chromnickelstahl 18/10 gefertigt, von korrosionsfester Karosserie geschützt, garantieren Schulthess-Waschmaschinen nicht nur hohe Betriebssicherheit und maximale Lebensdauer; sie garantieren dank Ecotronic auch eine optimale Nutzung von Wasser, Energie und Waschmittel. Denn mehr und mehr ist nicht nur ein einwandfreies

Waschresultat, sondern auch eine einwandfreie Ökobilanz gefragt. Mehr über das Thema Waschmaschinen inkl. Tumbler erhalten Sie postwendend zugeschickt. Einfach Coupon ausfüllen und ab die Post.



WEIL MORGEN HEUTE IST.

Maschinenfabrik Schulthess AG: Hauptsitz und Werk: 8633 Wolfhausen ZH, Landstr. 37, Tel. 055/37 51 11. Niederlassungen in: 3014 Bern, Wankdorffeldstr. 64, Tel. 031/332 60 71. 7004 Chur, Grossbruggenweg 3, Tel. 081/24 73 83. 2088 Cressier, 7, Route de Neuchâtel, Tel. 038/47 10 66. 6814 Lamone, Via Industria, Tel. 091/50 63 44. 1007 Lausanne, 12, Av. de Provence, Tel. 021/625 00 55. 6006 Luzern, Wesemlinrain 20, Tel. 041/51 40 14. 1217 Meyrin, 27, Ch. Pré-Bouvier, Tel. 022/783 08 88. 9000 St. Gallen, Geltenwilenstr. 16, Tel. 071/23 13 13. 8048 Zürich, Farbfhofstr. 21, Tel. 01/433 03 02. 4055 Basel, Kuhn Design AG, Missionsstr. 37, Tel. 061/43 66 76.

Name/Vorname

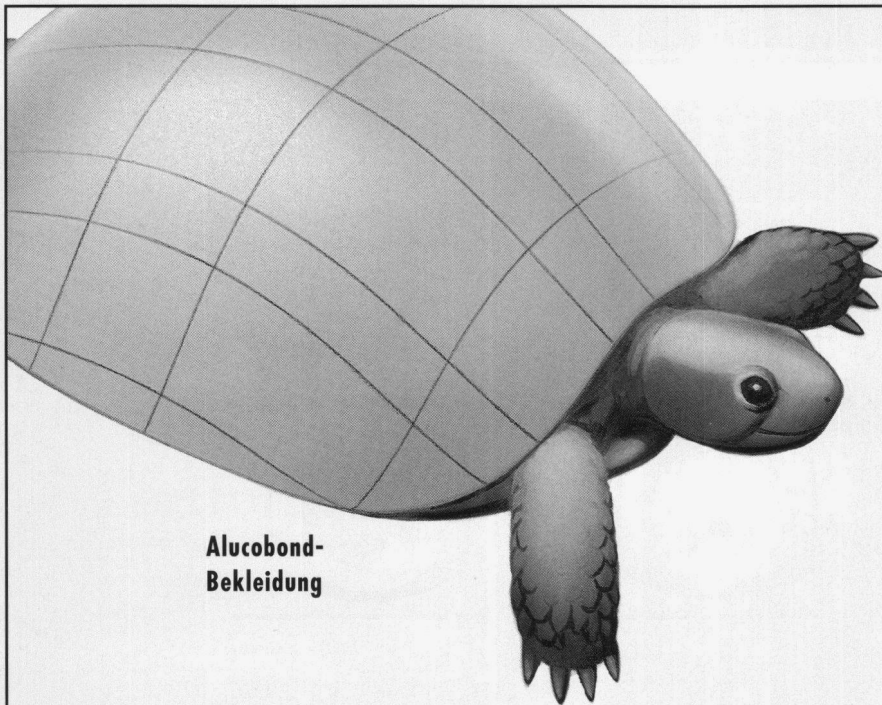
Firma

Adresse

PLZ/Ort

Prospekt 4,6 kg
 Prospekt 6 kg

Bitte einsenden an: Schulthess AG, 8633 Wolfhausen



Alucobond-
Bekleidung

20
Millionen
Jahre
für uns
getestet.

20 Millionen Jahre hat der Schild diese Reptilien vor dem Aussterben gerettet. Und wie erhalten Sie Ihr Gebäude? Wie wäre eine hinterlüftete Fassade? Nutzen Sie unsere 25jährige Erfahrung und lassen Sie sich beraten.



In unseren Fassaden steckt mehr Erfahrung.

Spilhof · 5626 Hermetschwil · Tel. 057 33 51 70 · Fax 057 33 35 96

Neu.

ALLPLAN

Wege zum Erfolg

■ ALLPLAN 300

Das neue CAD-System als preisgünstiges Komplettpaket für Architekten

11.760 SFR incl. WUST

■ ALLPLAN 500

Das neue CAD-System für professionelle Anwendungen

Jetzt auch unter Windows NT!

■ ALLPLAN 700

Das neue CAD-Spitzenprodukt für anspruchsvollste Aufgaben

Einzigartig in Bedienung und Komfort

Einzigartig in Funktionalität und Leistung

WEIDMAT®



HOHLRAUMBODEN

Bauen Sie heute für morgen

Wählen Sie ein Bodensystem, das Nachinstallationen mühelos ermöglicht. Erhöhen Sie den wirtschaftlichen Nutzen der Gebäude.

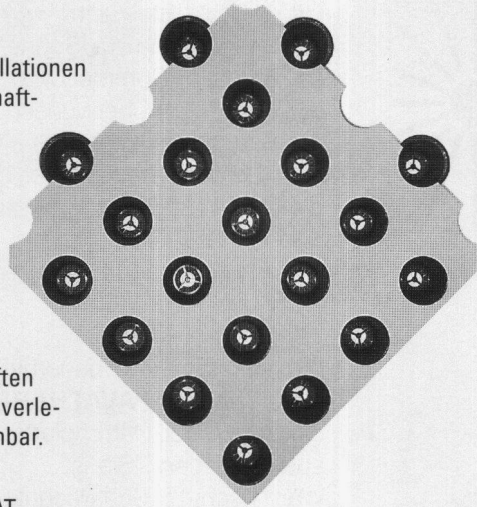
Verwenden Sie WEIDMAT, den Hohlraumboden mit Schalungsmatrizen aus umweltfreundlichen Recyclingmaterialien.

Die Schalungsmatrizen sind in 9 lichten Höhen von 25 bis 140 mm lieferbar. Mit der Estrichüberdeckung werden hervorragende Belastbarkeit und ausgezeichnete schalltechnische Eigenschaften erreicht. Die Schalungsmatrize ist einfach zu verlegen und während der ganzen Montage begehbar.

Verlangen Sie Unterlagen über den preisgünstigen Hohlraumboden WEIDMAT.

H. WEIDMANN AG

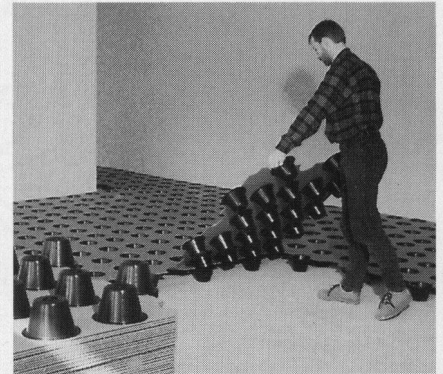
Neue Jonastrasse 60, 8640 Rapperswil
Tel. 055/21 41 11, Fax 055/27 84 34



Schalungsmatrize

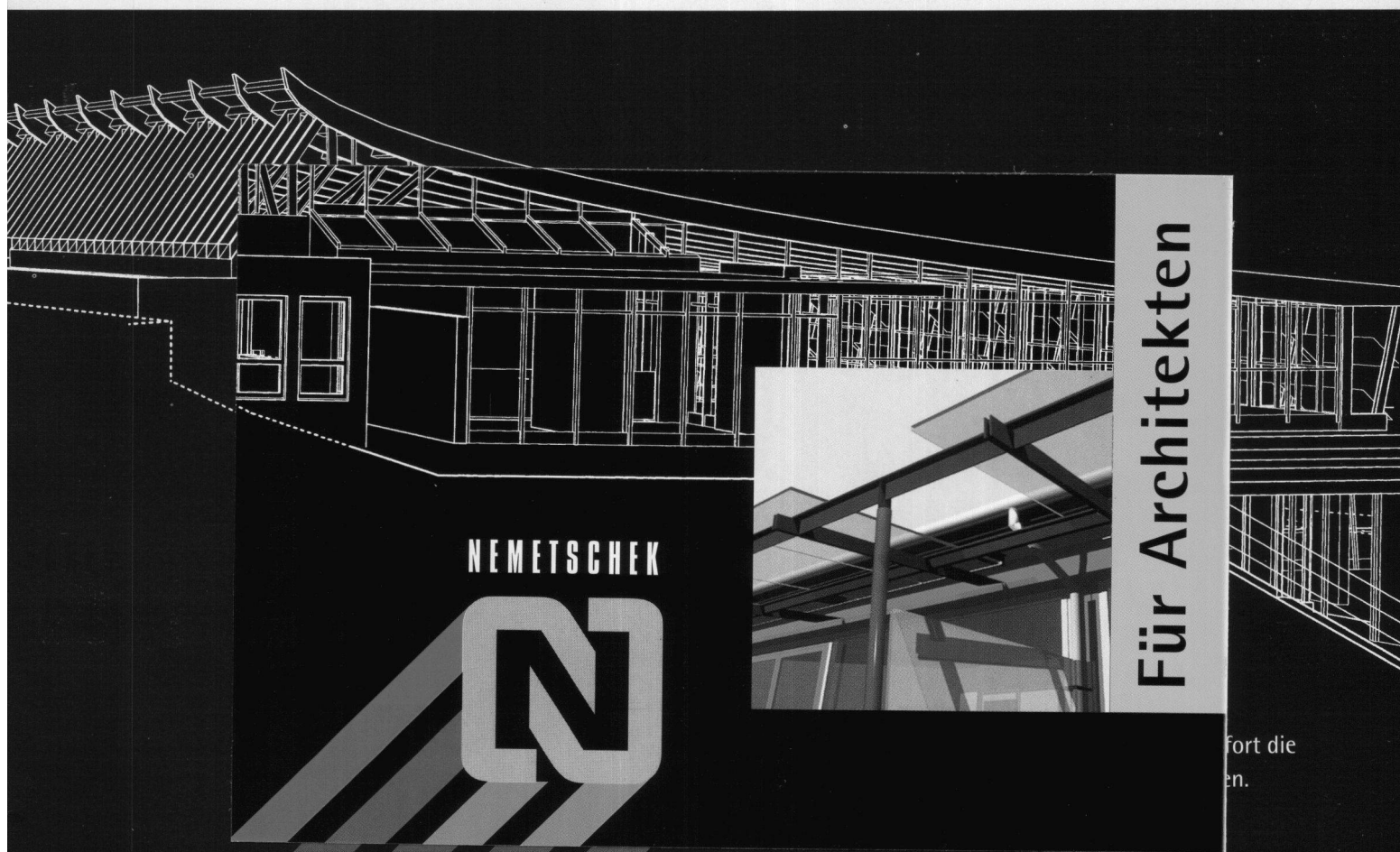
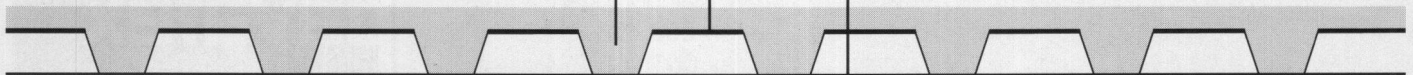
Rohboden

Unterlagsboden



Ideale Anwendungsbereiche

- Verwaltungsbauten
- Schalterhallen
- Ausstellungsräume
- Büro- und Gewerbebauten
- Laboratorien
- Konferenzräume
- Schulungsräume
- Industriebauten



NEMETSCHER

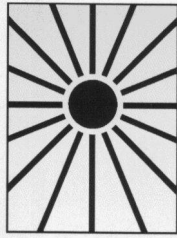


Für Architekten

fort die
en.

Die Nr.1 in der Gebäudeplanung

PAVATHERM. Hitzeschutz inbegriffen!



Oft wird die Steildach-Dämmung ohne die Sonne kalkuliert. Im Sommer wird der Dachraum unerwünscht zur Sauna, der Ventilator zum Schwerarbeiter. Aber, die Unbehaglichkeit - durch Sonnenhitze in die Innenräume übertragen - kann er nicht beseitigen.

Dank dem hohen Wärmespeichervermögen schwächt sie den Durchgang hochsommerlicher Hitze entscheidend ab und schafft auch bei hohen Aussentemperaturen ein angenehmes Wohn- und Arbeitsklima. Das darf Ihnen doch mehr als nur ein guter K wert sein?

Die wirksame und dauerhafte Lösung heisst **PAVATHERM**, die Schweizer Dämmplatte aus Holzfasern. Sie ist Wärmeschutz, Schallschutz und Hitzeschutz in einem.

Falls Sie sich Dämmstoffe anhand ihrer Farben merken: **PAVATHERM** ist der braune.

Hiag Produktion Markt AG
5314 Kleindöttingen
Telefon 056 408 111
Telefax 056 408 274

pavatex®



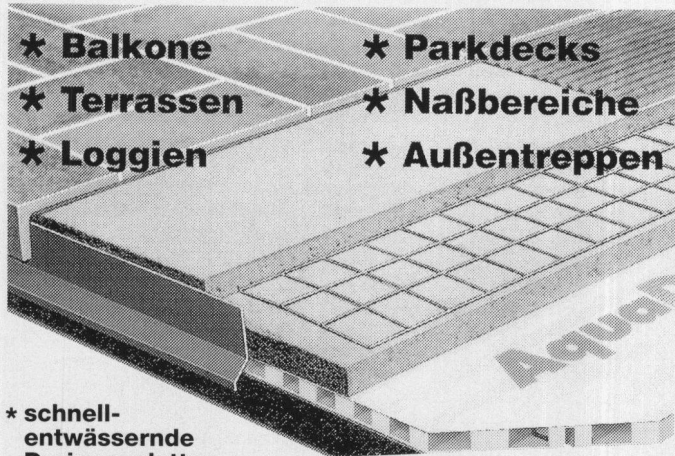
Schweizer Holzfaserplatten. Baustoffe der Natur.



PAVATHERM
Neue Dämmkultur Holz

AquaDrain

Kapillarpassive Flächendrainagen



- * Balkone
- * Terrassen
- * Loggien
- * Parkdecks
- * Naßbereiche
- * Außentreppen

- * schnell-entwässernde Drainageplatten
- * geeignet für geringes Gefälle
- * für niedrige Anschlusshöhen
- * verhindern Frostschäden und Ausblühungen
- * schützen Abdichtungen vor extremen mechanischen und thermischen Wechselbelastungen

Generalvertretung Schweiz:
Thumag AG Handelsagentur
 Achstrasse 2
 CH-9326 Horn TG
 Telefon 071/41 22 42, 41 22 43, 41 22 46
 Telefax 071/41 22 14



thumag

Wie ein Baum:

- wertbeständig
- natürlich
- zeitlos



Edle
Waschtische
aus
Chromnickelstahl

BELINOX GmbH
 Auweg 27 · 79761 Waldshut-Tiengen
 Telefon 0 77 51/40 87
 Telefax 0 77 51/7 05 81



BELINOX

Member of the **FRANKE** group

- Funktion
- Qualität
- Beratung



Stadthaus Dietikon, Architekten Guyer & Guyer

Für die Verwendung von Kupfer bei der Gestaltung von Gebäuden gibt es eine Vielzahl gelungener Beispiele. Um Architekten und Verarbeitern beim Umgang mit diesem außergewöhnlichen Werkstoff Hilfestellung zu leisten, bieten die Unternehmen der kupferverarbeitenden Industrie qualifizierte Beratungs- und Betreuungsmöglichkeiten. Sprechen Sie uns an.

Lust auf Kupfer?

european
copper
roofing
campaign

Gefördert von der ICA, International Copper Association Ltd., New York/London.

- Ich / wir möchten gerne weitere Informationen.
- Bitte rufen Sie mich an.

Informationsdienst Kupfer für Dach und Wand
 Thurgauerstr. 76 CH-8050 Zürich

Hotel HerzogsPark: Kreative Ruhe durch FERMACELL[®].



Idee u. architekturpsychologische Konzeption:
ZEIT UND RAUM, Dr. phil. H.-G. Rupp, Krefeld
Innenarchitektur:
Schwitzke und Partner GmbH, Düsseldorf
Bauausführender Architekt:
W. Einsiedler, Nürnberg

Schon mit einlagiger Beplankung erzielen
Sie mit FERMACELL hervorragende Schall-

und Brandschutz-Werte, bei
zweilagiger Beplankung sogar
bis $R_{w,p}$ 62 dB und F90-A.
Mit bereits 125 mm Wanddicke
nutzen Sie die Grundfläche
optimal: starke Leistungen auf
kleinstem Raum. Deshalb ha-
ben sich die Architekten des
Tagungs- und Sporthotels
HerzogsPark entschieden, etwa
40.000 m² FERMACELL Platten
einzusetzen: für einen
kreisrunden Meditationsraum,
der absolute Ruhe garantiert.
Für Hotelzimmer, Feucht- und
Wirtschaftsräume. Sprechen

Sie mit unseren Fachberatern und Anwen-
dungstechnikern über Ihre Projekte!

Fax: (031) 7 21 64 97

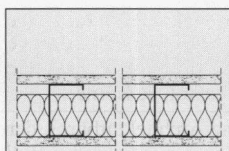
Bitte senden Sie mir den FERMACELL Planungsordner
für Architekten mit Konstruktionen und Ausschreibungs-
unterlagen für Wand, Decke und Fußboden.

Ich will eine persönliche Beratung.

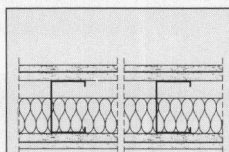
Name _____ SA 2/4

Adresse _____

Tel.-Nr. _____




Montagewand 1 S 11: Einlagig
beplankt. $R_{w,p}$ 52 dB, F30-A.
Wanddicke ab 100 mm!



Montagewand 1 S 31: Zwei-
lagig beplankt. $R_{w,p}$ 55 dB,
F90-A. Wanddicke ab 125 mm!



FELS-WERKE GmbH
Verkaufsbüro Schweiz
Gartenstraße 2 · CH-3110 Münsingen/BE
Telefon (031) 7 21 53 51

Ein Unternehmen
der Preussag 



Die Lichtfänger von Grässlin!

Christen ■ Oberwangen

Überall dort, wo Licht eine Rolle spielt, übernehmen die Dämmerungsschalter von Grässlin die Regie. So in der 2-Kanal-Version zur Steuerung von bis zu 20 von einander unabhängigen Stromkreisen. Und dies mit nur 1 Lichtfänger! Oder als Modell mit integrierter 1-Kanal-Schaltuhr, die den Verbraucher sowohl licht- als auch zeitabhängig regelt. Die unabhängige Steuerung der Aussen- und Innenbeleuchtung übernimmt der Dämmerungsschalter mit integrierter 2-Kanal-Schaltuhr. Und all dies natürlich in der bewährten Bedienungsphilosophie von Grässlin. Fragen Sie Ihren Elektro-Grosshändler nach den vielfältigen Einsatzmöglichkeiten!

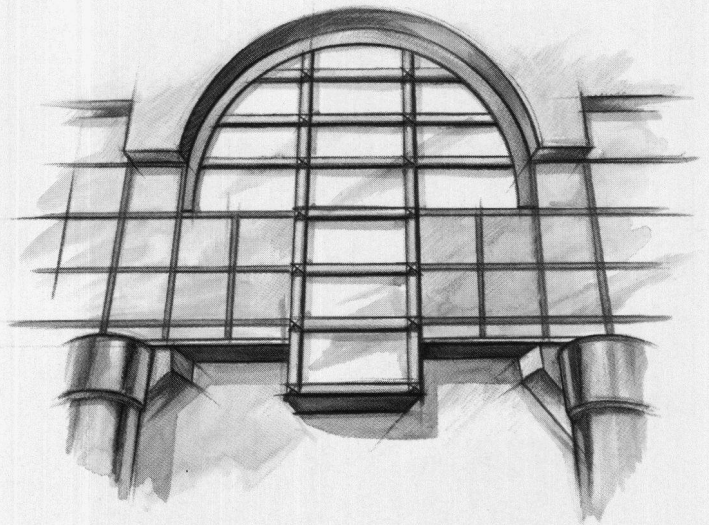


GRÄSSLIN

Grässlin & Co.
CH-1713 St. Antoni
Tel. (037) 35 10 65

NEU

Internorm-Fenster garantieren jetzt noch bessere Aussichten



Jetzt sehen Architekten noch besser aus, wenn sie bei Projekteingaben die neuen Internorm-Fenster vorsehen.

Formschön

Leichte, gerundete Kanten für ein schönes, harmonisches Fassadenbild, sauberste Verarbeitung, Softline-Griffe.

Perfekte Technik

3-Kammern-System, 3 Dichtungen, hoher Isolationswert (k-Wert), neue Bautiefe von 68 mm, absolut formstabil, jahrzehntelange Lebensdauer, kein Unterhalt.

Umweltfreundlich

Geringer Silikon-Einsatz, reduzierter Kleber-Aufwand, schwermetalffreie Kunststoff-Mischung, nach Jahrzehnten umweltfreundlich recycelbar.

Internorm®

FENSTER ZUR WELT

Infe AG, Hinterbergstrasse 15, 6330 Cham
Tel. 042 42 03 26, Fax 042 42 03 32

Anruf genügt: 155 50 58

Und schon senden wir Ihnen die komplette Gratis-Dokumentation zu den neuen Internorm-Fenstern. Sogar Ihr Anruf ist gratis.

WYSS & PARTNER / NEAA



FILENIT®

Zum Thema Fensterbänke:

Auswahl total

Das umfassende Fensterbank-Programm von StahlTon genießt ein hohes Ansehen. Einer der verschiedenen Typen passt nämlich immer zur gewählten Aussenwandkonstruktion und fügt sich harmonisch ins Fassadenbild: farblich abgestimmt, in perfektem Finish, mit speziellen Querschnitten. Jetzt auch als FILENIT-Thermofensterbank oder mit patentierter Elasto-Aufbördung für kittfreien Anschluss im Leibungsbereich. Verlangen Sie Unterlagen.

 **StahlTon**
Im Element am Bau

StahlTon AG · Riesbachstr. 57 · 8034 Zürich
Tel. 01-384 89 50 · Fax 01-382 08 02

K



AVENTIT®

Zum Thema Verstärken von Stahlbeton-Tragwerken:

Belastungsprobe bestanden

Vermeehrt werden bestehende Bauten durch bauliche Massnahmen neuen Nutzungsbedürfnissen angepasst. Für die Lösung entsprechender Ingenieuraufgaben hat StahlTon effiziente Verstärkungsverfahren – die AVENTIT-Klebebewehrung, die aussenliegende Vorspannung sowie Verbundkonstruktionen Beton/Stahl – entwickelt. Resultat: erhöhte Tragsicherheit und Nutzungsflexibilität – ohne wesentliche Eingriffe an der Bausubstanz. Verlangen Sie Unterlagen.

 **StahlTon**
Im Element am Bau

StahlTon AG · Riesbachstr. 57 · 8034 Zürich
Tel. 01-384 89 70 · Fax 01-383 66 40

K

FIRIPA[®]

*Eine Armierung von
FISCHER REINACH.*

Wenn 3 Meter Armierung in 3 Minuten stehen statt in 30, haben Sie mehr als 27 Minuten gewonnen...



NEU TYP S
mit Bewehrungsquerschnitt
 $A_s = 754 \text{ mm}^2/\text{m}^1$

Wenn das Praktische, das Angenehme und das Wirtschaftliche so eng verschweisst sind, kann es sich nur um den FIRIPA-Anschlusskorb handeln. Im Handumdrehen massgenau und sicher - von einer Person - versetzt, erspart er das mühsame Aufstellen einzelner U-Bügel, das zeitraubende Fixieren an Längsstäben und das nervensägende Umkippen. Über die weiteren Vorteile brauchen wir uns nicht zu unterhalten. Die liegen ja buchstäblich auf der Hand. Die FIRIPA-Anschlusskörbe finden Sie im Fachhandel.

FIRIPA. Die vofabrizierte Arbeitserleichterung.

Fischer Reinach AG 5734 Reinach 064 71 15 55

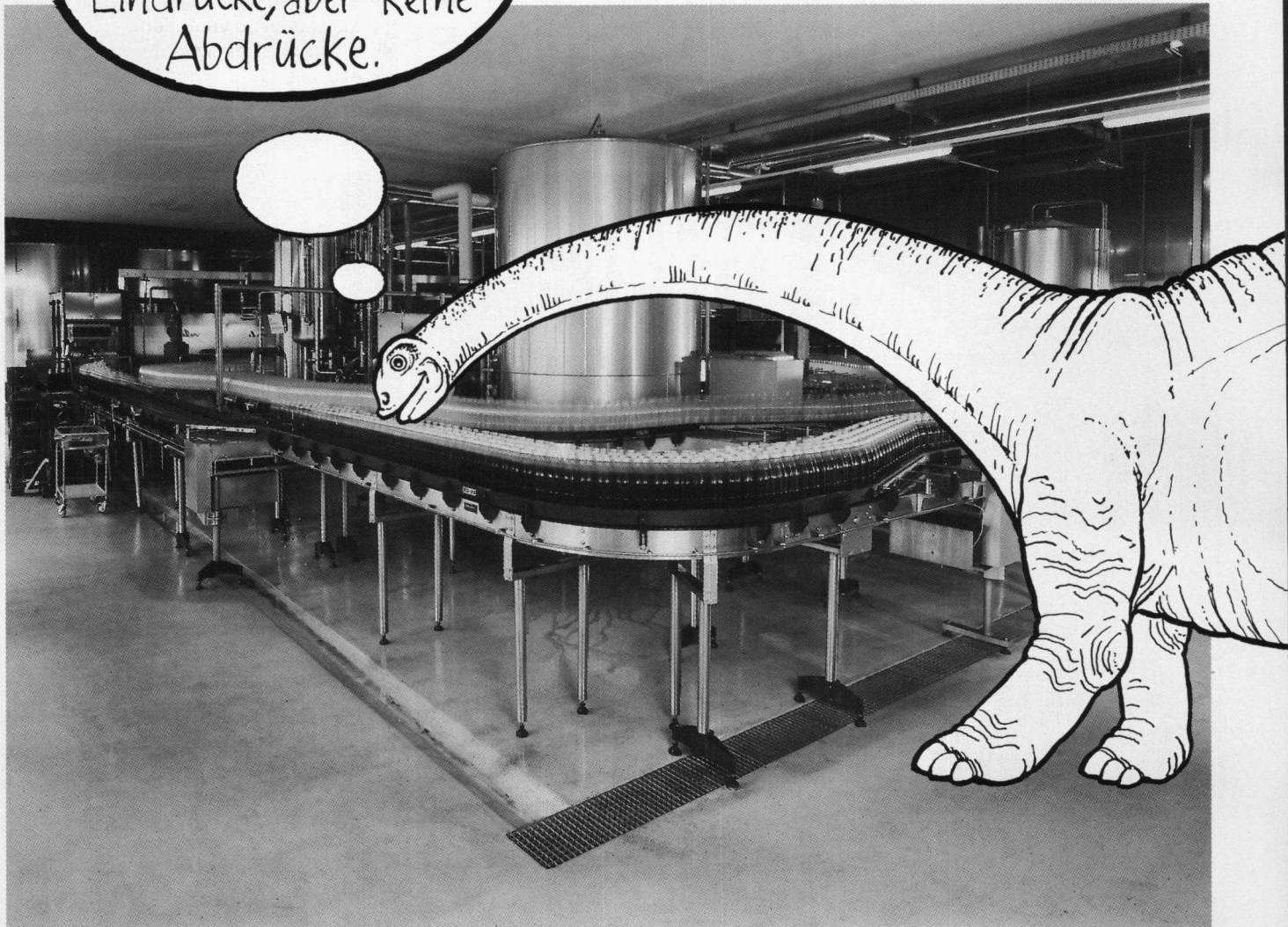
Pantex Stahl AG 6233 Büren 045 74 01 11

Panfer SA 1522 Lucens 021 906 87 87

Von Roll AG 4563 Gerlafingen 065 34 22 22

Ruwa Drahtschweisswerk AG 3454 Sumiswald 034 71 19 65

Typisch BAU PARTNER!
Hinterlässt bleibende
Eindrücke, aber keine
Abdrücke.



Refresca AG (Coca-Cola), Dietlikon

Die Aufgabe: Generalunternehmerauftrag für die Belagssanierung der neuen Abfüllanlage.

Die BAU PARTNER-Lösung:

Methacrylat-Beläge.

Glasfaserverstärkte Beschichtungen.

Diverse Abdichtungsarbeiten.

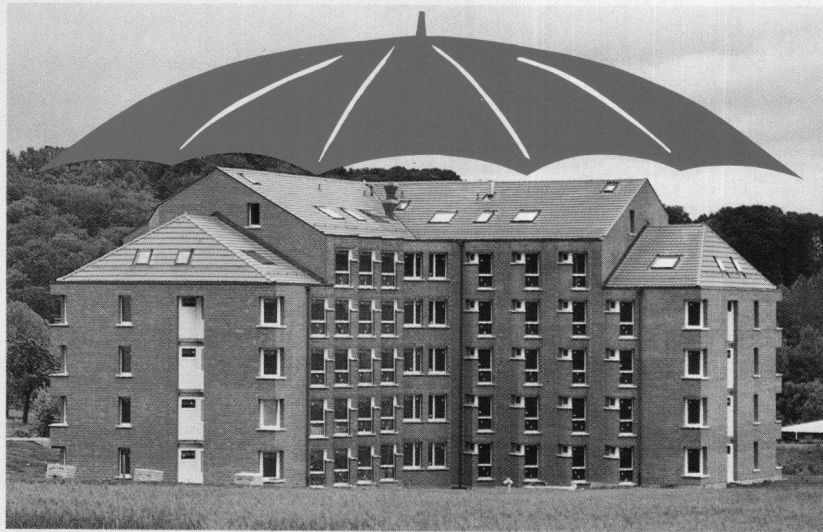


Spezialisten für Problemlösungen.

Abdichtungen • Unterterrain-Abdichtungen •
Injektionen • Sperrbeton • Kunstharz-
Bodenbeläge • Beschichtungen •
Betonsanierungen • Klebearmierungen •
Spezielle Dämmungen

BAU PARTNER AG
Vogelastrasse 48
8953 Dietikon
Telefon 01/742 00 11
Telefax 01/742 00 20
Filiale: 8964 Rudolfstetten AG

IMLAR CPC - DER ALLWETTERSCHUTZ FÜR DIE FASSADE



Natürliches Bauen liegt im Trend unserer Zeit. Vermehrt werden Backsteinfassaden in ihrem natürlichen Zustand belassen. Um diese Fassaden über Jahre vor dem Befall mit Algen, der Verschmutzung oder der Zerstörung durch saure Atmosphären zu bewahren, braucht es einen

wirksamen Oberflächenschutz, welcher aber den Charakter des Steins nicht verändert.

IMLAR CPC ist eine farblose Acrylbeschichtung, die Langzeitschäden am Objekt verhindert. Das Bauwerk erhält einen Schutz vor Zerfall, und Beschädigungen durch Schlagregen

können verhindert werden. Dies, ohne Aesthetik und bauphysikalische Eigenschaften zu verändern.

Nicht nur Sichtbacksteine, sondern nahezu alle Natur- und Kunststeine sowie Sichtbeton lassen sich behandeln.

IMLAR CPC - ein in den USA entwickeltes Produkt - wurde in der Schweiz bereits an zahlreichen Objekten appliziert, dies mit grossem Erfolg.

Für eine kompetente Beratung stehen Ihnen unsere ausgewiesenen Fachleute gerne zur Verfügung.



Siegfried Keller AG

Farben und Lacke - Putze - Bautenschutz - Lärmschutz

Industriestrasse 45 - 8304 Wallisellen
Telefon 01/839 66 11 - Telefax 01/839 68 50

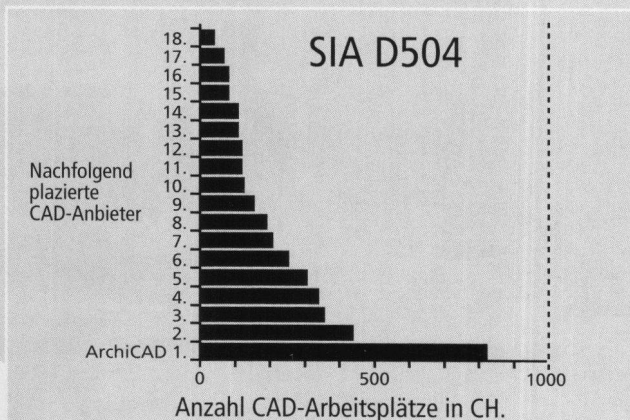
Workstationleistung auf Apple und Windows

Nach SIA D504 Branchenleader für die Schweizer Architekten

ArchiCAD für 2D/3D

- auf Macintosh
- unter Windows

- Standard PowerPC
- Windows 3.1
- Windows for Workgroups
- Windows NT



INGENIEUR-&PLANUNGSBÜRO BOGATZKI AG

Alleiniger Generalvertrieb für ArchiCAD und topCAD in der Schweiz und im Fürstentum Liechtenstein:

Ingenieur- & Planungsbüro Bogatzki AG

CH-8105 Regensdorf/Zürich, Bahnstrasse 102
Tel. 01/870 05 01, Fax 01/ 870 06 43

Wotsch baue, obni Müeb und Qual – nimm **NAILweb**, mit'm Chärn us Stabl!

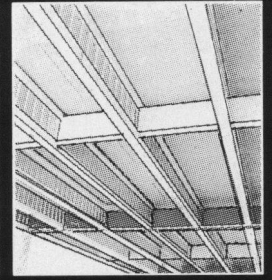
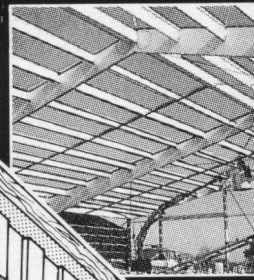
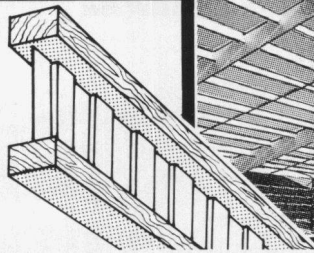
19157

NAILweb-Holzbauträger mit Stahlkern

stark und leicht – die intelligente Lösung!

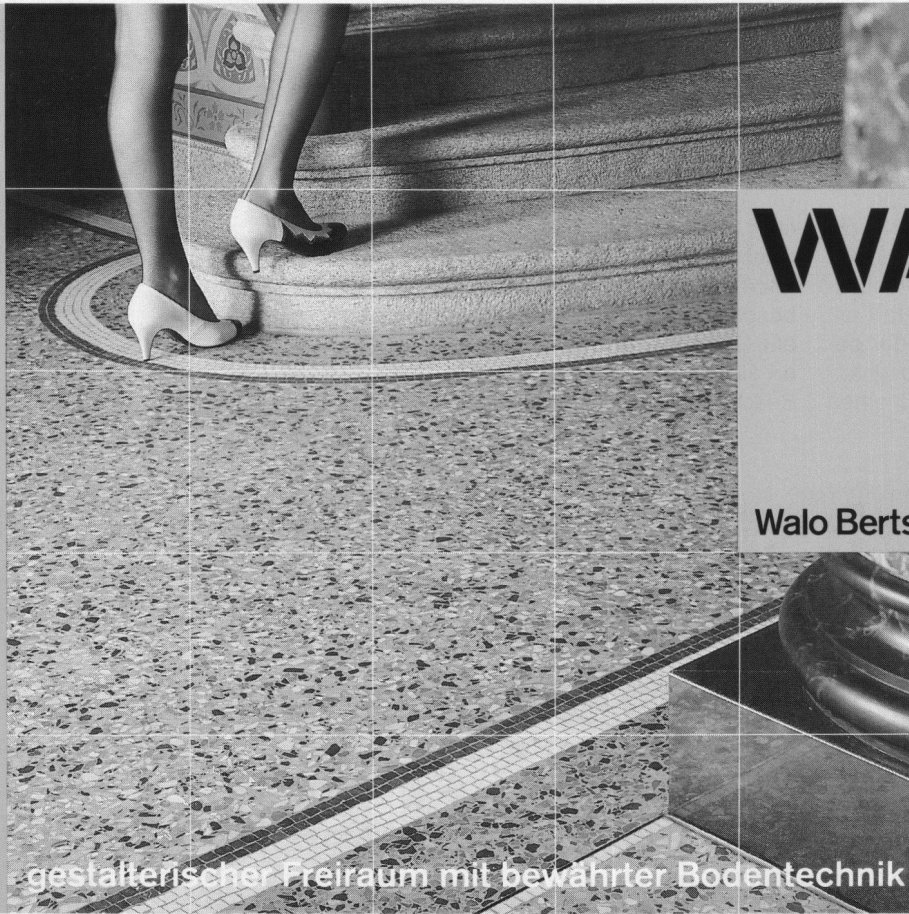
- GROSSE TRAGFÄHIGKEIT
- GERINGES GEWICHT
- für jeden Bau geeignet
- freitragend von ca. 5 – 15 m
- leicht zu verarbeiten
- preisgünstig
- verlangen Sie unsere ausführlichen Unterlagen

Lizenz – Produktion und Vertrieb:



W + D Holzsystem Wegmüller AG, 8544 Attikon ZH
Bahnstrasse 14
Tel. 052 / 37 24 21

DECOR-BELÄGE



TERRAZZO,
die zement-
gebundene
Spezialmischung.

WALO

Walo Bertschinger AG

TERRAZZO

Wir beraten Sie gerne:

Walo Bertschinger AG
Abt. Industrieböden
und Decorbeläge
Postfach 7534
8023 Zürich

Telefon 01/745 23 11
Fax 01/740 31 40

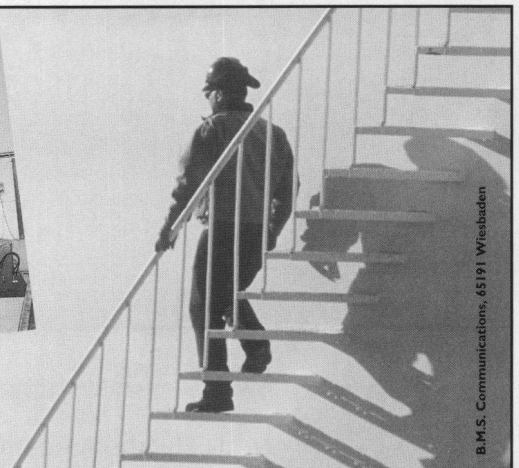
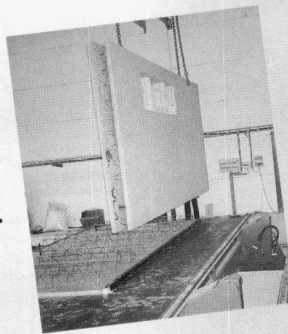
gestalterischer Freiraum mit bewährter Bodentechnik

Zwillingstische...

für Elementdecken und Doppelwandproduktion sind
nur ein Beispiel aus dem großen PCE-Anlagen- und
Maschinenprogramm für die Betonfertigteile-Industrie.

 **PCE
ELEMATIC-INDUCO**

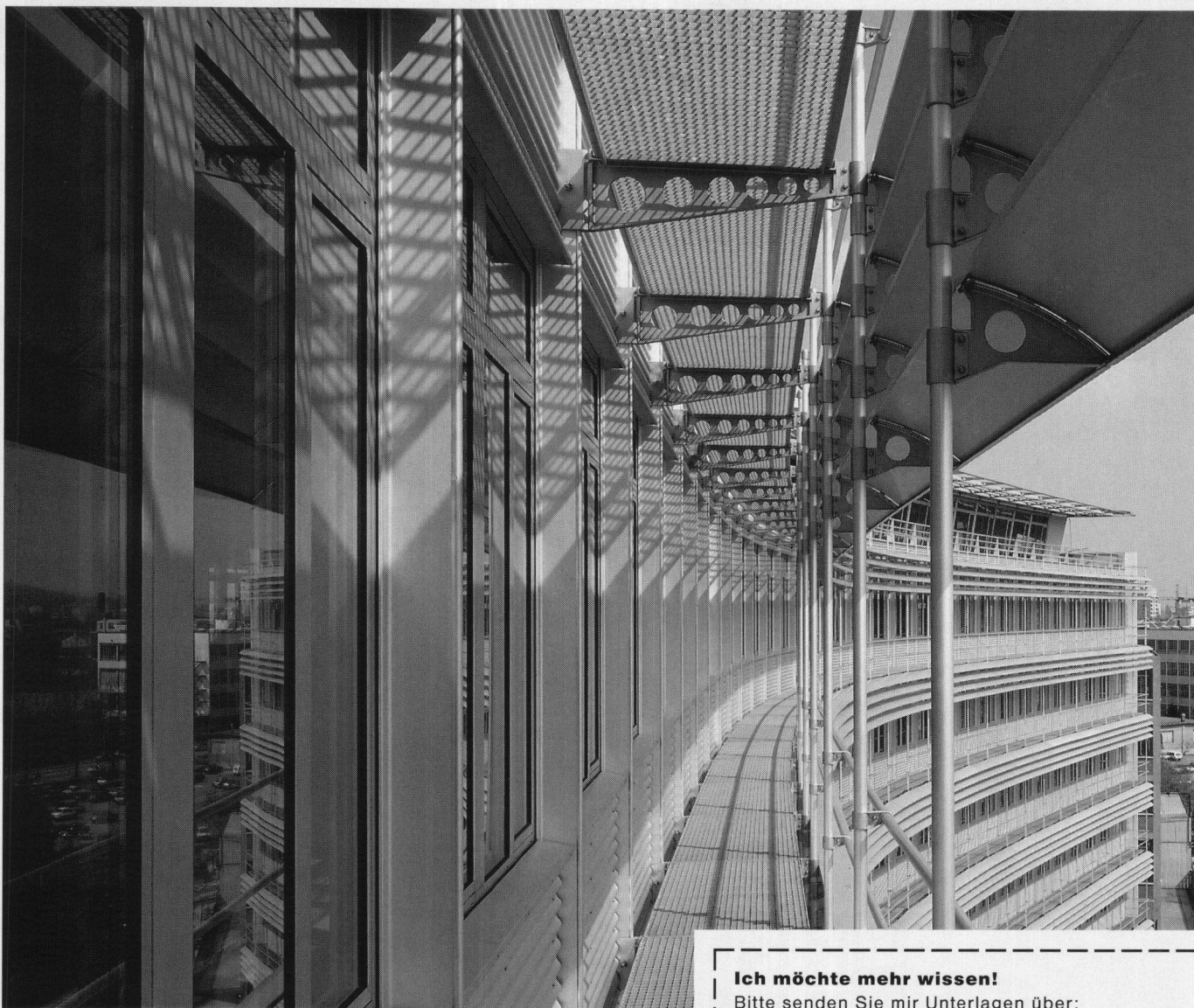
Kleebergstraße 1, 63667 Nidda-Eichelsdorf
Telefon: 0049 60 43/5 81, Telefax: 0049 60 43/62 18



B.M.S. Communications, 65191 Wiesbaden

Gut gekleidet!

Unsere Metallfassaden kleiden Häuser ein Leben lang.



Wir sind die Spezialisten für fortschrittlichen Fassaden- und Fensterbau. Den unterschiedlichsten Kundenbedürfnissen entsprechen wir mit der stetigen Entwicklung neuer Lösungen. Dazu gehört auch das umweltschonende Lackieren im neuen Werk. Für unsere wegweisende Sonnenenergiefassade wurden wir mit dem Solarpreis '92 ausgezeichnet.

Ich möchte mehr wissen!

Bitte senden Sie mir Unterlagen über:

Metallfassaden

anderes: _____

Absender: _____

SIA

Schweizer

Ernst Schweizer AG
Metallbau
8908 Hedingen
Telefon 01 763 61 11
Telefax 01 761 88 51

Glasfaltwände, Wintergärten,
Sonnenkollektoren,
Infoconcept®, Briefkästen,
Metall-Türen / Fenster,
Metallfassaden.



Autohaus Brüggemann, Rheine: Entwurf und Durchführung Planungsgruppe Mesum-Rheine

Zufriedenheit ist der grösste Reichtum

Glaubt man dem Sprichwort, so können Sie mit Industrietoren von Hörmann ganz schön reich werden. Denn unsere Sectional-, Roll- und Falttore zeichnen sich durch präzise Funktionalität, robuste Langlebigkeit und individuell anpassbare Ästhetik aus. Die Konstruktion nach EKAS-Richtlinien 1511 und die garantierten Service-Leistungen über unsere Regionalvertreter sorgen dafür, dass die Sicherheit wie auch Ihre Zufriedenheit gewährleistet sind.



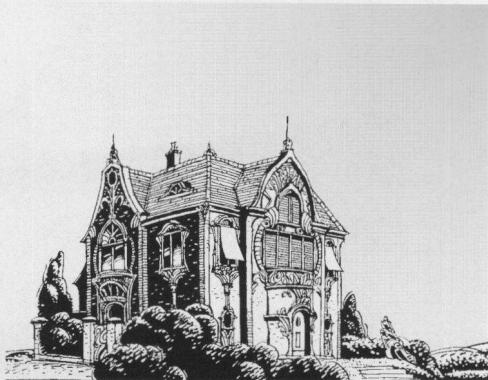
Ja, ich möchte mehr wissen über das umfassende Industrietorprogramm von Hörmann.

Senden Sie mir eine Gesamtübersicht der Hörmann Produktpalette für gewerbliche und industrielle Bauten.

Absender: _____

Hörmann (Schweiz) AG, 4703 Kestenholz, Tel. 062 632585, Fax 062 632606





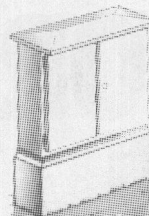
*Eitel Sonnenschein? Somfy stellt
alle in den Schatten. Automatisch.*

ROLLÄDEN, LAMELLEN- UND SONNEN-
STOREN SOWIE VIELES MEHR BEWEGEN
SICH GANZ NACH IHREN WÜNSCHEN.
ODER NACH DEN LAUNEN DES WET-
TERS. AUTOMATISCH. DANK STEUE-
RUNGEN UND MOTOREN VON SOMFY.

SOMFY®

Wer sonst?

SOMFY AG, VORBUCHENSTRASSE 17,
8303 BASSERSDORF, TEL: 01 836 80 70



**Fertigpumpwerke für die
zuverlässige Haus- und
Grundstückentwässerung**

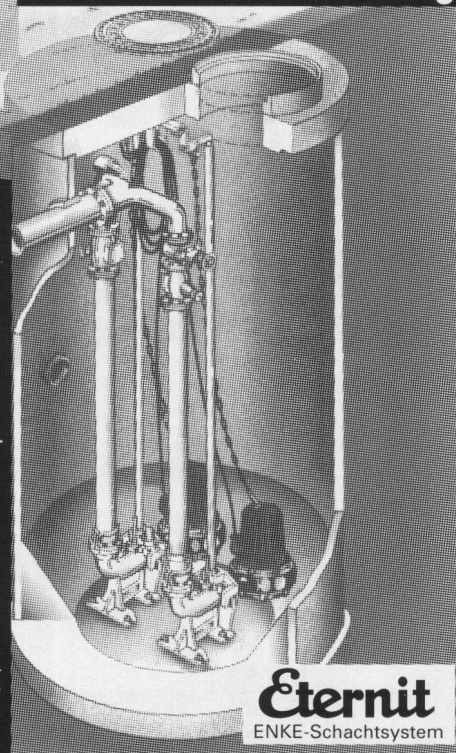
Vorteile die aus zwei
starken Partnern für Sie
erwachsen:

- kurze Bauzeit
- hohe Wirtschaftlichkeit
- Qualität und System-
sicherheit
- absolut dichter Schacht-
aufbau

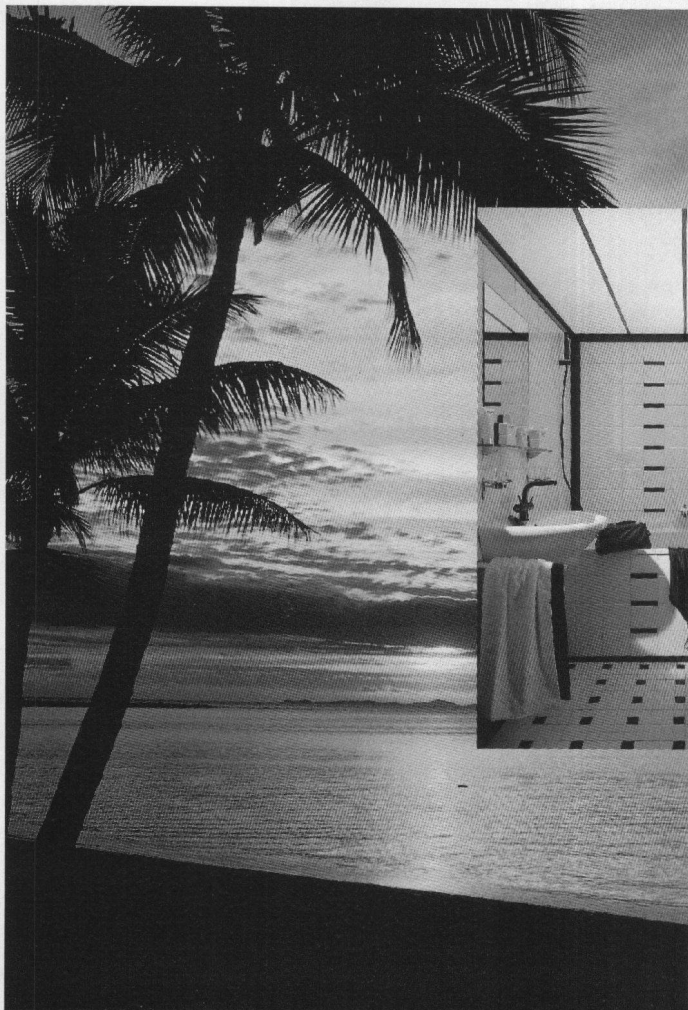
KOLB

Pumpanlagen komplett

Eugen Kolb Pumpen AG
8594 Güttingen
Tel. 072/65 21 75



Éternit
ENKE-Schachtsystem



Das Mehrbad

Mit dem neuen IBS-Badraumsystem
von Ruckstuhl haben Sie bestimmt
mehr von Ihrem Bad.

Mehr Freude, mehr Entspannung, mehr
Wirtschaftlichkeit, mehr Möglichkeiten.
IBS – das Ende der langweiligen,
uniformen Badezellen.

IBS – da ist System dahinter.
Frech, spritzig, überzeugend.

Verlangen Sie unsere GRATIS-
Dokumentation.

Name/Vorname

Strasse

PLZ/Ort

Telefon

Ruckstuhl AG, 4901 Langenthal, Tel. 063 28 21 91, Fax 063 22 48 70

IM LABOR KANN DICKE LUFT GANZ SCHÖN GEFÄHRLICH WERDEN



Aber es gibt eine bewährte Lösung für die spezifischen Probleme im Laborbereich:

Das PHOENIX-Laborlüftungssystem.

Es sorgt für Sicherheit bei minimalem Energieeinsatz, absolute Stabilität und einen problemfreien Betrieb. Über 40 ausgeführte Anlagen in 8 europäischen Ländern sprechen für sich.

Besuchen Sie mit uns eine dieser Anlagen. Unsere Fachberater stehen zu Ihrer Verfügung.



Hesco Pilgersteg AG
CH-8630 Rüti/ZH
Tel 055/33 71 11
Fax 055/33 73 10

Der Weg der Luft



Verbundpfähle

Beispiel: Industriebau. Gebäude Tramont, Firma ABB, Zürich-Oerlikon.

Einsatzbereiche der Verbundpfähle:

- Pfahlfundationen,
- Unterfangungen und Fundamentverstärkungen,
- Hang- und Rutschstabilisierungen,
- Auftriebssicherungen,
- kleine Rühlwände.

Wir sind die Spezialisten
für Spezialarbeiten im Tiefbau

GREUTER GRUNDBAU AG

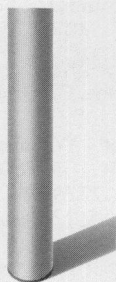
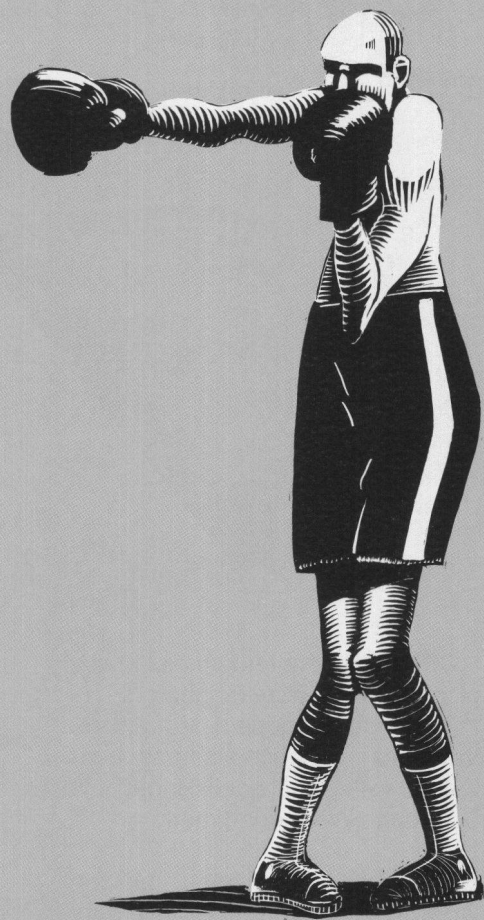
8182 Hochfelden, Postfach 26
Tel. 01-860 70 78 · Fax 01-860 80 65

hochuli Metallbau


Fenster, Türen und Tore
für Neubauten und Altbauanierungen
Aluminium-Faltwände
Schaufensteranlagen in Stahl und Leichtmetall
Anschlagkästen
rauchdichte Abschlüsse
Falttore
allgemeine Schlosserarbeiten

8556 Wigoltingen 054 63 13 69

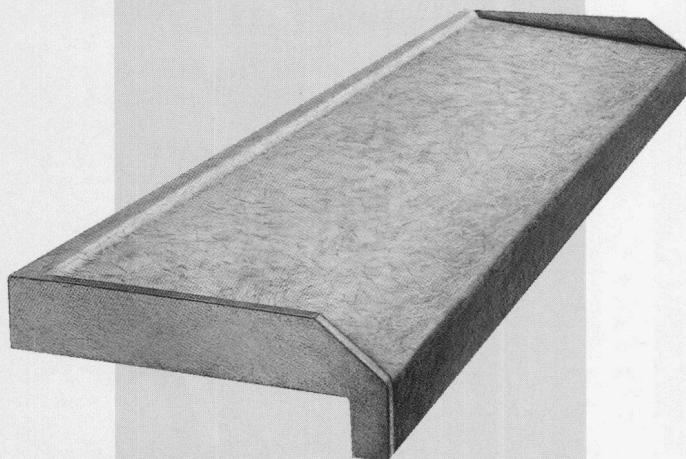
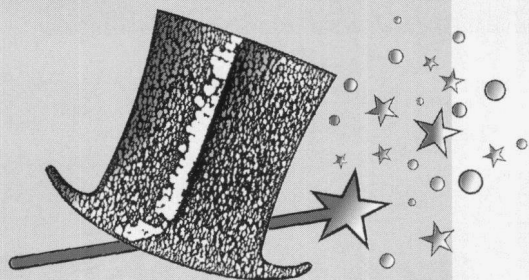
WAS SOLL MAN EINEM INGENIEUR, FÜR
DEN EINE SACHE ENTWEDER STARK ODER
SCHWACH IST, ÜBER VORFABRIZIERTE ORSO-
BETONSTÜTZEN NOCH ERZÄHLEN?



Dass sie sich durch höchste Fertigungsqualität auszeichnen und bei kleineren Querschnitten eine höhere Tragfähigkeit aufweisen? Dass sie sich perfekt mit dem Dura-Bewehrungssystem kombinieren lassen, was Ihnen eine durchgehend einheitliche Dimensionierung des gesamten statischen Systems von Stützen und Deckenanschluss ermöglicht? Dass Sie damit alle diesbezüglichen Probleme so einfach wie wirtschaftlich in den Griff bekommen? Dass Sie für ausführliche technische Dokumentation und Antwort auf alle Fragen bei Aschwanden an der einzig richtigen Adresse sind? Aber das wissen Sie doch längst... F.J. Aschwanden AG, Spezialprodukte für das Bauwesen, 3250 Lyss, Telefon 032 84 86 11, Telefax 032 84 47 42


Aschwanden

**Sims salabim:
Ein wahres
Meisterstück!**



CEMFOR Fensterbänke sind aus glasfaserarmiertem Feinbeton.

Sie finden in jedem Mauerwerk Verwendung – auch als Fuss- oder Türschwelle; und nach Bedarf mit oder ohne Wärmedämmung.

Handlich zum Einbau, bleiben **CEMFOR** Fensterbänke viele Jahre lang witterungsbeständig und formstabil. Qualität, die sich sehen lässt.

CEMFOR Fensterbänke haben also einen Doppelnutzen und dazu viele gute Seiten.

Gerne sagen wir Ihnen mehr.

CEMFOR®

ZZ

ZZ ZIEGELEIEN

Postfach, 8045 Zürich, Tel. 01 468 21 11

RHS-PROFILE



Fachwerke aus RHS-Profilen beim Bus-Terminal Flughafen Genf-Cointrin

Ästhetik, Qualität und Wirtschaftlichkeit.

Architekten schätzen die Form. Ingenieure die Wirtschaftlichkeit. Es gibt weitere Gründe, die für RHS-Profile sprechen. Zum Beispiel das homogene Materialgefüge über den ganzen Profilquerschnitt.

Oder das gute Verhältnis Streckgrenze/Zugfestigkeit. Und ein gutes Dutzend Argumente mehr. Informieren Sie sich. Unsere Unterlagen sind nicht nur ausführlich sondern auch von grossem Nutzen.

Generalimporteur:

Jansen AG, 9463 Oberriet SG, 071/789 111

Verkaufszentrale für die Westschweiz:

Notz Metall AG, 2501 Biel, 032/287 540

Lagerhalter:

1023 Crissier: Debrunner SA Lausanne, 021/635 11 61

1211 Genève: Tavelli, Noverraz SA, 022/732 90 20

1762 Fribourg-Givisiez: Debrunner + Wassmer SA, 037/26 54 51

3052 Zollikofen: Kiener + Wittlin AG, 031/86 86 201

3952 Susten: Kiener + Wittlin AG, 027/63 15 25

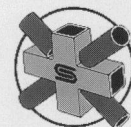
4402 Frenkendorf: Debrunner AG, 061/901 40 44

6512 Giubiasco: Debrunner SA, 092/27 03 11

8953 Dietikon: Pestalozzi + Co. AG, 01/743 21 11

9014 St.Gallen: Debrunner AG, 071/29 11 51/61

9500 Wil: Kindlimann AG, 073/25 11 11





Unsere Bianca
kennt weder
Fünf-Tage-Woche

noch Feierabend.

Ist einmal Nacharbeit oder 80-Stunden-Woche angesagt – Feiertag hin, Ferien her? – Für Bianca kein Grund zum Ausrasten. Denn was für uns Zweibeiner wie eine Tortur anmutet, schafft sie mit links. Zu nächtlicher Stunde (Niederstromtarif) oder wann immer Sie wollen. Leise und zuverlässig, bei geringstem Wasser-, Energie- und Zeitaufwand.

Ihr sicherer Partner für immer

Merker

Waschautomaten
Tumbler
Geschirrspüler

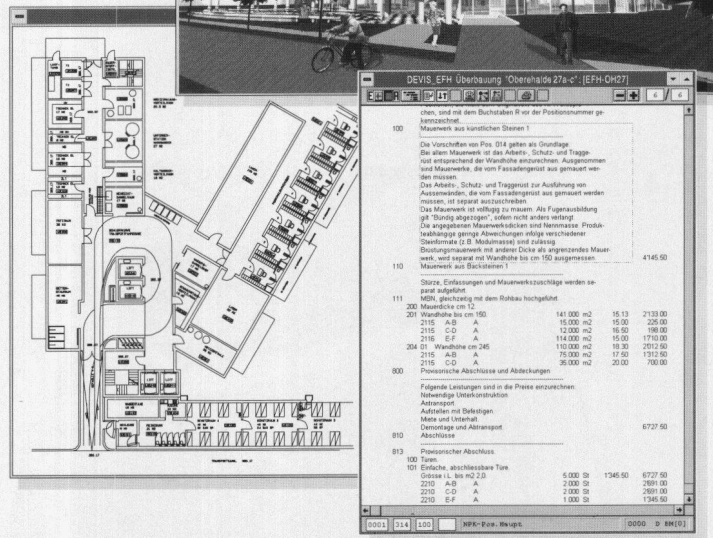
Merker AG
Dynamostr. 5
5400 Baden
Tel. 056/20 71 71
Fax 056/20 72 22

Verkauf und Service in Baden, Basel, Bern, Biel, Chur, Genf, Lausanne, Luzern, St. Gallen, Tessin, Wallis, Zürich

NEU

MesserliCAD mit X-Window

- Noch grössere Effizienz
- Automatische Arbeitsabläufe
- Vorbildlicher Bedienerkomfort
- Preisgünstiges Architekturpaket
- Durchgängigkeit im Planungsprozess
- Integration der Ausschreibung (NPK)



Senden Sie uns umgehend Ihre Unterlagen.

Vereinbaren Sie mit uns einen Demo-Termin.

Firma:

Strasse:

Plz/Ort:

Telefon:

Name:

Ausfüllen und faxen

056 / 71 61 73

oder anrufen

056 / 70 12 55

hp HEWLETT
PACKARD

Partner-
lösungen

ROLAND MESSERLI AG

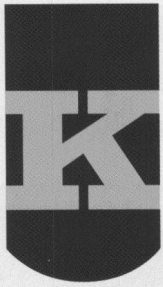
I N F O R M A T I K

PFADACKERSTRASSE 6 8957 SPREITENBACH TELEFON 056 70 12 55
GUTENBERGSTRASSE 54 3011 BERN TELEFON 031 372 19 14

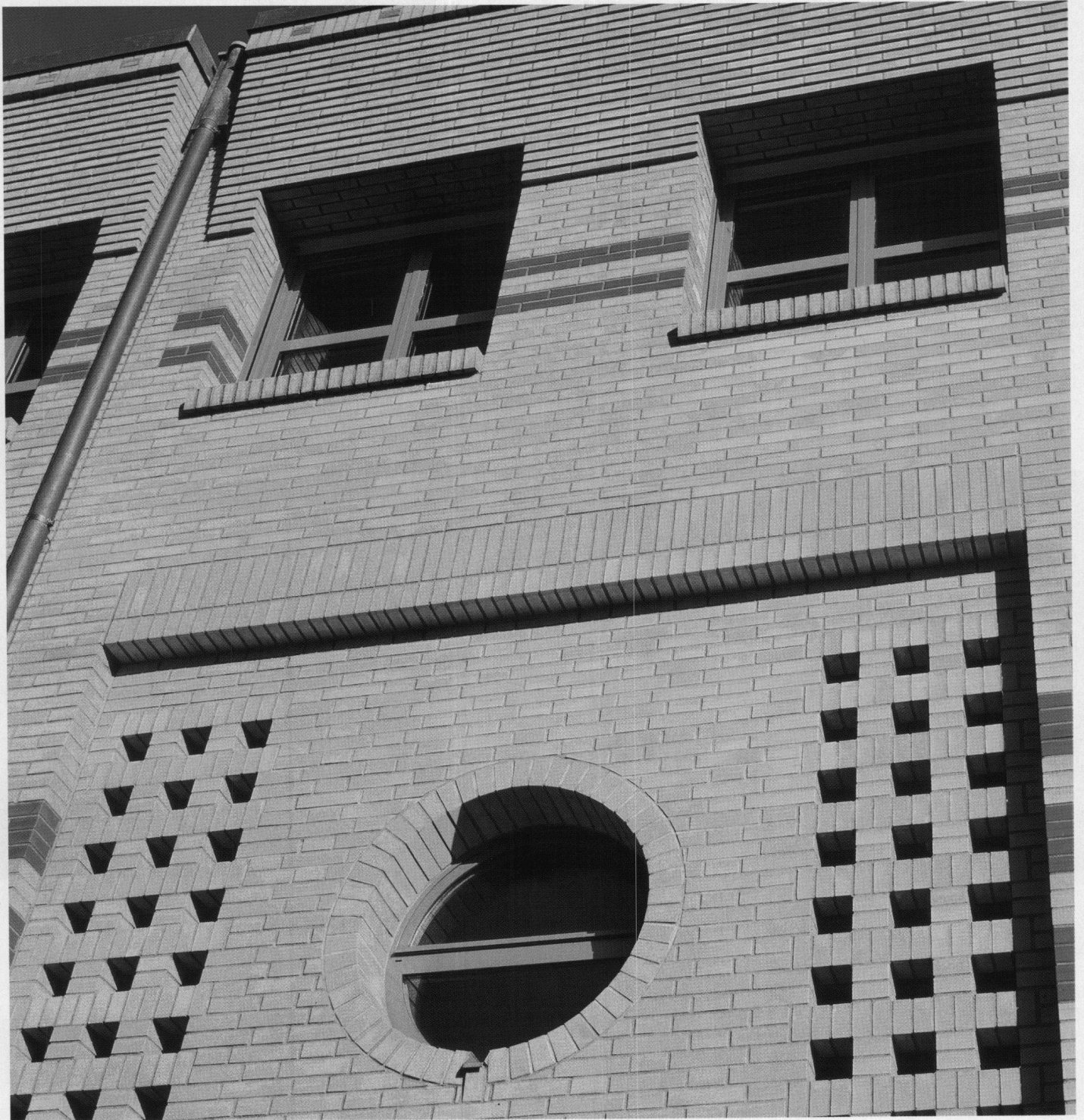


Schwester Pia-Rita machte in der Baukommission des Altersheims St. Martin im aargauischen Muri einen Vorschlag zur Güte: „Weil wir bezüglich der Möblierung uneins waren, schlug ich unsere Pensionäre als letztinstanzliches Auswahlgremium vor. Der Entscheid - übrigens zugunsten auch meines Favoriten - war so eindeutig, dass es keine Diskussionen mehr gab.“

Passende Qualitäts-Stühle und -Tische für jedes Objekt: Unsere neue Referenzbroschüre beweist es Ihnen auf 36 Farbseiten. Dietiker AG, 8260 Stein am Rhein, Telefon (054) 42 21 **Dietiker** 21, Telefax (054) 41 44 69. **Switzerland**



preton[®] - B A U T E I L E



**Vereinfachen Planung
und Ausführung von
Sichtsteinfassaden.**



preton[®]-Fassaden-Engineering
Keller AG Ziegeleien

CH-8422 Pfungen ZH Tel. 052 31 04 44 Fax 052 31 04 45

Korrosions-

für Schwimmbäder mit Sole & Chlor

für Fassadenelemente in saurem Regen

für Kunstbauten in salzassen Wintern

für Käsereien mit gut gereiftem Käse



Bruppacher & Partner

® OPTIMAR

Info-Bon

**Besser armieren,
seltener sanieren**

Ich bin an Korrosionsschutz im Stahlbetonbau interessiert.

- Bitte senden Sie mir:
 - Produktdokumentation
 - Ausschreibungstext
 - Referenzliste
- Ich möchte technische Beratung

Sprache: deutsch
 französisch
 italienisch

Name: _____

Firma: _____

Strasse: _____

Plz: _____ Ort: _____

Telefon: _____

Anfordern bei:
Von Roll AG, Departement Stahlprodukte, 4563 Gerlafingen
Telefon 065 342 222, Telefax 065 354 078

