

Objektyp: **Advertising**

Zeitschrift: **Schweizer Ingenieur und Architekt**

Band (Jahr): **112 (1994)**

Heft 22

PDF erstellt am: **07.07.2024**

Nutzungsbedingungen

Die ETH-Bibliothek ist Anbieterin der digitalisierten Zeitschriften. Sie besitzt keine Urheberrechte an den Inhalten der Zeitschriften. Die Rechte liegen in der Regel bei den Herausgebern. Die auf der Plattform e-periodica veröffentlichten Dokumente stehen für nicht-kommerzielle Zwecke in Lehre und Forschung sowie für die private Nutzung frei zur Verfügung. Einzelne Dateien oder Ausdrucke aus diesem Angebot können zusammen mit diesen Nutzungsbedingungen und den korrekten Herkunftsbezeichnungen weitergegeben werden. Das Veröffentlichen von Bildern in Print- und Online-Publikationen ist nur mit vorheriger Genehmigung der Rechteinhaber erlaubt. Die systematische Speicherung von Teilen des elektronischen Angebots auf anderen Servern bedarf ebenfalls des schriftlichen Einverständnisses der Rechteinhaber.

Haftungsausschluss

Alle Angaben erfolgen ohne Gewähr für Vollständigkeit oder Richtigkeit. Es wird keine Haftung übernommen für Schäden durch die Verwendung von Informationen aus diesem Online-Angebot oder durch das Fehlen von Informationen. Dies gilt auch für Inhalte Dritter, die über dieses Angebot zugänglich sind.



Mehr und mehr rücken bei Waschmaschinen noch andere als Wirtschaftlichkeitsrechnungen in den Vordergrund. Zum Beispiel eine Ökobilanz, die sich nicht zu verstecken braucht. Im Gegenteil: Die neueste Umwelt-Schulthess verbraucht nur noch 9 l Wasser und 0,1 kWh Strom pro kg Trockenwäsche beim 30minütigen 40°-Kurzwaschprogramm. Ein Wert, der nur

dank dem Einsatz modernster Technik erreicht werden kann und absoluten Weltrekord (Stand Februar 93) bedeutet. Freistehend, mit Kurz- und Energiesparprogrammen, Ecotronic-Prozesssteuerung, Mehrstufen-Schleudertechnik und Niveauautomatik garantiert die neue Schulthess-Generation aber nicht nur effiziente Wasch- und Trocknungsprozesse,

sondern bei allen Programmen auch erstklassige Waschresultate. Mehr saubere Lösungen rund ums Waschen inkl. Tumbler erhalten Sie postwendend zugeschickt. Einfach Coupon ausfüllen und ab die Post.



WEIL MORGEN HEUTE IST.

Maschinenfabrik Schulthess AG: Hauptsitz und Werk: 8633 Wolfhausen ZH, Landstr. 37, Tel. 055/37 51 11. Niederlassungen in: 3014 Bern, Wankdorffeldstr. 64, Tel. 031/332 6071. 7004 Chur, Grossbruggenweg 3, Tel. 081/24 73 83. 2088 Cressier, 7, Route de Neuchâtel, Tel. 038/47 10 66. 6814 Lamone, Via Industria, Tel. 091/50 63 44. 1007 Lausanne, 12, Av. de Provence, Tel. 021/625 00 55. 6006 Luzern, Wesemlinrain 20, Tel. 041/51 40 14. 1217 Meyrin, 27, Ch. Pré-Bouvier, Tel. 022/783 08 88. 9000 St. Gallen, Geltenswilenstr. 16, Tel. 071/23 13 13. 8048 Zürich, Farbhoistr. 21, Tel. 01/433 03 02. 4055 Basel, Kuhn Design AG, Missionsstr. 37, Tel. 061/43 66 76.

Name/Vorname

Firma

Adresse

PLZ/Ort

Prospekt 4,6 kg
 Prospekt 6 kg

Bitte einsenden an: Schulthess AG, 8633 Wolfhausen

9001... 9002... 9003... WIR KOMMEN!

Sie haben in Ihrem Unternehmen ein Qualitäts-Managementssystem aufgebaut? Dann wollen Sie sich Ihre Arbeit auch zertifizieren lassen.



Als in der Schweiz akkreditierte Zertifizierungsstelle überprüfen wir Ihr QM-System und erteilen Ihnen das Zertifikat der TÜV (Schweiz) AG.

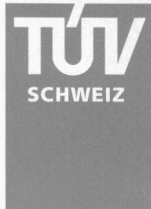
Im Verbund mit der international tätigen TÜV Südwest Gruppe erleichtern wir Ihnen zudem den Zutritt zum europäischen Markt.

ZERTIFIZIERUNG

TEL: 033 22 02 60

Wir sind in Ihrer Nähe! Nehmen Sie Kontakt auf – wir kommen!

TÜV (Schweiz) AG
Allmendstrasse 86
CH-3602 Thun
Tel.: 033 22 02 60
Fax: 033 22 02 80



Ihr Partner
für Sicherheit
und Umwelt

Ein Gemeinschaftsunternehmen der TÜV-Südwest-Gruppe und der Eidgenössischen Konstruktionswerkstätte

LÄRMSCHUTZ-KNOW HOW UNTER DER LUPE

«Lärm beeinflusst die Produktivität am Arbeitsplatz»



Zahlreiche Studien beschäftigen sich mit gesundheitlichen Schäden durch Lärm. Mit wirksamen raumakustischen Massnahmen lassen sich diese vermeiden. Schallabsorbierende Auskleidungen von Decken und teilweise Wänden reduzieren die Schallreflektion, senken den Lärmpegel

und erhöhen die Sprachverständlichkeit. Unsere vielfältigen Absorptionssysteme und unsere umfassende Beratung verhilft zu "ruhigeren Zeiten".



Siegfried Keller AG

Führend im Lärmschutz

8304 Wallisellen
Telefon 01/839 65 50
Telefax 01/839 65 80

SIA-Haus AG in Zürich

Selnaustrasse 16 (SIA-Haus), Postfach 666
8039 Zürich, Tel. 01 201 76 86, Fax 01 283 16 64

Einladung

zur **27. Generalversammlung** der Aktionäre auf **Mittwoch, 15. Juni 1994**

im Hotel Baur au Lac, «Petit Palais», Talstrasse 1, Zürich 1

11.00 Beginn Apéro, Zutrittskontrolle

12.15 27. ordentliche Generalversammlung

Traktanden:

1. Jahresbericht und Jahresrechnung 1993, Bericht der Revisionsstelle

Der Verwaltungsrat beantragt, den Jahresbericht und die Jahresrechnung 1993 zu genehmigen.

2. Verwendung des Bilanzgewinnes

Der Verwaltungsrat beantragt, den Bilanzgewinn des Geschäftsjahres 1993 von

Fr. 1 122 325.35

wie folgt zu verwenden:

– Zuweisung an die allgemeine Reserve	<i>Fr. 51 000.00</i>
– 18% Dividende auf das Inhaberaktienkapital	<i>Fr. 810 000.00</i>
– 14% Dividende auf das Namenaktienkapital	<i>Fr. 70 000.00</i>
– Zuweisung an die allgemeine Reserve (OR 671)	<i>Fr. 63 000.00</i>

Vortrag auf neue Rechnung Fr. 128 325.35

3. Entlastung der Mitglieder des Verwaltungsrates und der Geschäftsleitung

Der Verwaltungsrat beantragt, den Mitgliedern des Verwaltungsrates und der Geschäftsleitung für das Geschäftsjahr 1993 Entlastung zu erteilen.

4. Wahl des Verwaltungsrates

Der Verwaltungsrat beantragt die Wiederwahl der bisherigen Mitglieder des VR für eine Amtszeit von drei Jahren, mit Ausnahme von Herrn Dr. U. Zürcher, Kappel a.A., welcher darauf verzichtet.

5. Wahl der Revisionsstelle

Der Verwaltungsrat beantragt, die KPMG Fides Peat für ein weiteres Jahr als Revisionsstelle zu wählen.

6. Diverses

Anschliessend an die Generalversammlung sind die Aktionäre eingeladen zu einer Rundfahrt mit Mittagessen auf dem Zürichsee. Rückkehr 15.30 Uhr, Bürkliplatz.

Der Jahresbericht, die Jahresrechnung 1993 und der Bericht der Revisionsstelle liegen ab 25. Mai 94 bei der SIA-Haus AG, Selnaustrasse 16, 1. OG, 8039 Zürich, zur Einsicht durch die Aktionäre auf und können dort auch bestellt werden. (Tel. 01/201 76 86). Zutritts- und Stimmkarten können daselbst, bis 14. Juni 1994, 17.00 Uhr, bezogen werden. Stellvertretung ist nur durch einen anderen Aktionär mit schriftlicher Vollmacht zulässig.

Zürich, 12. April 1994

Der Verwaltungsrat

Stellenangebote

INDUSTRIELLE BETRIEBE DER STADT BRUGG



Wir sind: Ein öffentliches Dienstleistungsunternehmen, versorgen mehrere Gemeinden mit Strom, Gas, Wasser und betreiben die Gemeinschaftsantennenanlage der Stadt Brugg.

Wir suchen: Zur Ergänzung unseres Teams einen zuverlässigen und kontaktfreudigen

Tiefbauzeichner/-in

Aufgaben:

- Projektierung und Bauleitung von Werkleitungen
- Nachführen des Planwerkes

Wir erwarten:

- Abschluss als Tiefbauzeichner oder gleichwertige Ausbildung
- Erfahrung in Projektierung und Bauleitung im Tiefbau

Wir bieten:

- Abwechslungsreiche Dauerstelle
- Kollegiales Arbeiterteam
- Weiterbildungsmöglichkeiten

Interessenten bitten wir, ihre Bewerbung einzureichen an:

**Industrielle Betriebe der Stadt Brugg, 5200 Brugg
Untere Hofstatt 4, Telefon 056/41 15 41**

GÄHLER PARTNER INTEGRIERTE BAUPLANUNG

Gähler & Partner AG
Badstrasse 16, Postfach 124, CH-5400 Ennetbaden
Fax 056-209507, Tel. 056-209511

HOCHBAUZEICHNER(IN)

Wir suchen für unsere Architekturabteilung eine(n) erfahrene(n) Hochbauzeichner(in) im Alter von 30 - 36 Jahren, mit Freude an Detail- und Ausführungsplanung, Devisierung, evtl. Bauleitung sowie EDV und CAD-Kenntnissen oder Interesse an einer Ausbildung in CAD.

Wir erwarten eine abgeschlossene Lehre, Selbstständigkeit, Eigeninitiative, Teamfähigkeit und Interesse an Industrie-, Gewerbe- und Verkehrsbauten.

Fühlen Sie sich angesprochen interdisziplinär mit Fachleuten anderer Abteilungen unserer Firma an anspruchsvollen Projekten mitzuarbeiten?

Herr Dr. Ch. Winterhalter freut sich auf Ihren Anruf.



ÉCOLE POLYTECHNIQUE FÉDÉRALE DE LAUSANNE

Die Eidgenössische Technische Hochschule in Lausanne schreibt drei vollamtliche Stellen aus

Professor für Netzwerk- und Systemtheorie an der Abteilung für Elektrotechnik

Der neu anzustellende Professor ist zuständig für die Lehre und die Forschung auf diesem Gebiet und er leitet den Lehrstuhl für Netzwerk- und Systemtheorie an der Abteilung für Elektrotechnik.

Im Zentrum seiner Forschung steht die Netzwerk- und die Systemtheorie, insbesondere die nichtlinearen Netzwerke und Systeme, und deren Anwendung in allen Gebieten der Elektrotechnik, speziell in der Signalverarbeitung und der Kommunikationstechnik.

Seine Lehre umfasst Grund- und Fachvorlesungen in der Netzwerk- und Systemtheorie für die Studenten in Elektrotechnik und Kommunikationssystemen. Er organisiert ebenfalls ein Nachdiplomstudium in diesem Gebiet.

Ein Bewerber muss sich über eine umfangreiche Forschungstätigkeit in Netzwerk- und Systemtheorie ausweisen können und er sollte in seinem Fachbereich eine international anerkannte Forschungspersönlichkeit sein. Er sollte zur Zusammenarbeit mit Forschungsgruppen innerhalb und ausserhalb der ETH Lausanne fähig sein, damit die Resultate der Theorie den Weg in die Praxis finden können.

Bewerbungen werden erbeten bis: 31. Juli 1994
Vorgeschlagener Stellenantritt: Sommer 1995

Professor(in) in Technischer Informatik in der Abteilung für Informatik

Die Mission des/der Professors/in wird es sein, die Forschungs- und Lehrtätigkeit in folgenden Gebieten zu entwickeln:

- Entwurf der Hard- und Softwarearchitektur industrieller Systeme
- Schnittstellen und Dialogprozeduren zwischen Prozessoren und Anwendungen
- Industrielle lokale Netze
- Entwicklung verteilter industrieller Software.

Ausser diesen fachlichen Qualifikationen erwartet die EPFL eine grosse praktische Erfahrung in der Softwareentwicklung, Aufgeschlossenheit, pädagogisches Talent und ausgezeichnete Fähigkeiten zur Forschung.

Der/die Kandidat/in muss international anerkannte akademische und industrielle Leistungen vorweisen können.

Zur Förderung weiblicher Karrieren bittet die Direktion der EPFL insbesondere um Bewerbungen qualifizierter Frauen.

Stichtag für Kandidatur: 31. Juli 1994
Stellenbeginn: Sommer 1996 oder nach Vereinbarung

Professor für Vermessungskunde

der für Lehre und Forschung im Bereich der allgemeinen Messtechnik und der Ortsbestimmung die Verantwortung übernimmt. Besonders Erfahrung ist in der geodätischen Datenverarbeitung, der Fehlertheorie, der Ingenieurvermessung und in der Anwendung der Vermessungsmethoden für die Planung erwünscht.

Bewerbungen werden erbeten bis: 31. Juli 1994
Vorgeschlagener Stellenantritt: Oktober 1995

Detaillierte Bewerbungsunterlagen können über folgender Adresse bezogen werden: Büro des Präsidenten, CE-Ecublens, 1015 Lausanne

Wir sind eine mittelgrosse, gesamtschweizerisch tätige Immobilienfirma mit Hauptsitz in Zürich.

Für unsere Bauabteilung suchen wir per Herbst 1994 jüngeren

Bauleiter-/ Architekt-(in)

Aufgaben:

- Planung und Realisierung von Gebäudesanierungen sowie von Aus- und Umbauten
- Erstellen von Sanierungskonzepten bestehender Liegenschaften
- Bautechnische Beratung unserer Liegenschaftsverwalter

Anforderungen:

- fundierte Ausbildung (Abschluss HTL, dipl. Bauleiter oder gleichwertige praxisorientierte Ausbildung), mehrere Jahre Berufserfahrung und EDV-Kenntnisse (Bauadministration)
- initiatives und selbständiges Arbeiten

Wir bieten eine interessante, vielseitige Tätigkeit in einem kleinen Team sowie ein den Anforderungen entsprechendes Gehalt und zeitgemässe Sozialleistungen.

Fühlen Sie sich angesprochen? Dann senden Sie bitte Ihre schriftliche Bewerbung mit den üblichen Unterlagen an die untenstehende Adresse. Für allfällige Auskünfte steht Ihnen unser Herr B. Haus gerne zur Verfügung.

VERIT, Verwaltungs- und Immobilien-Gesellschaft
Klausstrasse 48, 8034 Zürich
Tel. 01 383 77 11



Marketingaufgabe für Baupraktiker!

Wir sind ein Unternehmen der «Holderbank» Cement & Beton und im Bereich «Betonchemie» für den Schweizer Markt verantwortlich.

Im Rahmen der Neuorientierung unserer Marketing- und Verkaufsorganisation suchen wir einen

PRODUKTEMANAGER

welcher das Produktesegment «Mörtelzusatzmittel/Fertigmörtel» von der Produktebeschaffung bis zur Marktbearbeitung sowie unsere Aktivitäten mit dem Baumaterialhandel betreut.

Sie sind

- ein aktiver Baufachmann mit Baustellenerfahrung in der Unternehmung oder im Ingenieurbüro
- Ingenieur HTL oder Bauführer
- initiativ, selbständig, teamfähig, unternehmerisch denkend
- bereit für eine Weiterbildung im Marketing
- 28- bis 35jährig und verfügen über gute Französischkenntnisse

Wir bieten

- der Position entsprechendes Salär
- fortschrittliche Anstellungsbedingungen
- attraktiver Arbeitsplatz
- Entwicklungsmöglichkeiten

Wir freuen

uns auf Ihre Bewerbungsunterlagen, die Sie bitte z.H. Frau Ruth Brügger zustellen möchten.

Holderchem Euco AG
Postfach, 3422 Kirchberg

Wir befassen uns vorwiegend mit der Tragwerksplanung von anspruchsvollen Bauten im Hoch- und Tiefbau in Beton und Stahl. Dazu verwenden wir modernste EDV/CAD-Hilfsmittel. Zur Ergänzung unseres Teams suchen wir einen jüngeren., qualifizierten

Bauingenieur HTL

Fachrichtung Konstruktion

Der ideale Kandidat verfügt über drei bis fünf Jahre Berufserfahrung, ist teamfähig, verhandlungsgewandt und eine selbständige Arbeitsweise gewohnt.

Interessiert?

Wir sind es auch und freuen uns auf Ihre Bewerbungsunterlagen.

HMK KUHN AG

*(vorm. Himmel-Münster-Kuhn AG)
Dipl. Bauingenieur ETH/SIA
Beratende Ingenieure und Planer*

CH-5400 BADEN, Haselstrasse 6
Tel. 056 22 56 56, Fax 056 22 35 58



RAPP

INGENIEURE + PLANER

Wir sind ein grösseres Ingenieurunternehmen mit einem breiten Leistungsangebot in Planung, Projektierung und Bauleitung in den Tätigkeitsbereichen kommunale und industrielle Infrastruktur, Verkehr, Umweltschutz, Siedlungswasserbau, Industrie- und Hochbau, Energie etc.

Unsere Filiale Muttenz bearbeitet vielfältige Aufgaben im Bereich Siedlungswasserbau, insbesondere Gewinnung, Aufbereitung und Speicherung von Trinkwasser, Abwasseranlagen einschliesslich Schmutz- und Regenwasserbehandlung, Havarie- und Sicherheitskonzepte, EDV-unterstützte Modellierungen.

Für diese anspruchsvollen Aufgaben suchen wir einen

Bauingenieur ETH oder HTL

als Projektleiter und Stellvertreter unseres Filialleiters.

Wenn Sie

- ein erfahrener Profi des Wasser- und Abwasserfachs mit mindestens 5 Jahren Praxis sind
- Ihnen der Umgang mit PC's selbstverständlich ist
- ein angenehmes Arbeitsklima in einem Team von ca. 15 Mitarbeiter/-innen schätzen

sind Sie die richtige Persönlichkeit.

Wir freuen uns auf Ihre schriftliche Bewerbung. Weitere Auskünfte durch Herrn A. Schaffhauser (Tel. 0041 61-461 56 56) oder M. Graf (Tel. 0041 61-331 77 50).

RAPP AG INGENIEURE + PLANER
ST. JAKOBS-STRASSE 148 4132 MUTTENZ
TEL. 0041 61-461 56 56 FAX 0041 61-461 56 50



Masstäbe in der Projektbearbeitung setzen

Als grosse Ingenieurunternehmung auf dem Platz Zürich sind wir auf integrale Planungsleistungen im Hoch- und im Tiefbau spezialisiert. Die Projektbearbeitung erfolgt vollumfänglich EDV-gestützt auf modernsten Rechnern und CAD-Anlagen.

Für die Projektierung von anspruchsvollen Verkehrsanlagen und Tunnelbauten suchen wir eine(n) initiative(n)

Zeichner/ Konstrukteur-in

mit CAD-Erfahrung und Referenzen im Bereich Verkehrsanlagen und/oder Spezialtiefbau/Tunnelbau.

Wir bieten eine verantwortungsvolle Tätigkeit mit überdurchschnittlichen Anstellungsbedingungen.

Setzen Sie sich Masstäbe für Ihre persönliche Zukunft!

Herr J. Meyer freut sich, Sie in einem vertraulichen Gespräch näher zu informieren.



Emch+Berger Zürich AG

Ingenieurunternehmung
Forchstrasse 59
8032 Zürich
Telefon 01/383 85 82

Stellengesuche

Bauingenieur mit langjähriger Erfahrung in den Fachbereichen:

Geotechnik, Tiefbau, Deponien und Bautenerhalt

mit gutem Beziehungsnetz im Raum Bodensee-Wil u. Rheintal sucht

Zusammenarbeit, Partnerschaft

mit Ingenieurbüro, evtl. Aufbau einer Niederlassung.

Kontaktnahme unter Chiffre SIA 30348 an IVA AG, Postfach, 8032 Zürich

Naturwissenschaftler ETH mit Pepp,

CH, 27, dipl. im Mai 93 mit Abschluss auf Geophysik (Georadar, Profilinterpretation) freut sich auf herausfordernde Praxis in geophysikalischer, geologischer oder baulicher Richtung. (Ingenieur-geologie).

Anfragen unter Chiffre SIA 37130, IVA AG, Postfach, 8032 Zürich

Dipl. Bauingenieur ETH

übernimmt Arbeiten und Teilleistungen jeder Art als freier Mitarbeiter (evtl. Teilzeitanstellung).

Durch langjährige Erfahrungen sowohl im Ingenieurbüro (Statik, Konstruktion, Bauleitung) wie auch in der Unternehmung (Tiefbau, Grundbau) bin ich gewohnt, selbständig und effizient zu arbeiten.

Kontaktaufnahme unter Chiffre SIA 25748 an IVA AG, Postfach, 8032 Zürich

Diverses

Zu verkaufen ein grosser Posten neuer

Zimmertüren

Eiche, Esche, Limba lackiert, gebeizt und roh mit Rahmen und Schloss (Drücker und Schilder aus Messing)

Preis Fr. 240.-/Stück.

ISWAG Immobilien AG
5023 Biberstein AG
Tel. 064/37 25 45, Fax 064/37 32 10
Natel C 077/47 72 45

EISENBETON

Erfahrener **EB-Konstrukteur** mit CAD-Arbeitsplatz (Allplot) könnte interessiertes Ing.-Büro als freier Mitarbeiter entlasten.

Angebote unter Chiffre SIA 185, an IVA AG, Postfach, 8032 Zürich.

Erfahrenes Architekturbüro empfiehlt sich kurzfristig für die Bearbeitung von Um- und Neubauvorhaben. Möglich wäre auch die Übernahme einzelner Teilleistungen in freier Mitarbeit.

Anfrage unter Chiffre SIA 186, an IVA AG, Postfach, 8032 Zürich

Die Schweizer Hochschul-Ingenieure und -Architekten

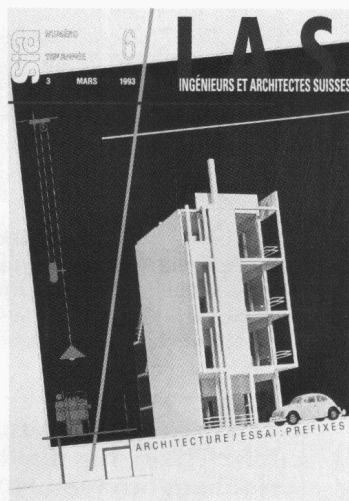
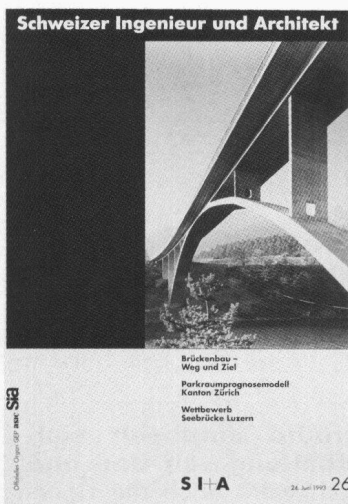
lückenlos!

Die Schweizer Hochschul-Ingenieure und -Architekten zählen zu den Top-Entscheidern in der gesamten Bauwirtschaft, in den Planungsbüros und -ämtern und in der Industrie.

Mit «Schweizer Ingenieur und Architekt» in der deutschen und «Ingénieurs et architectes suisses» in der Westschweiz sprechen Sie diese Elite lückenlos an!

46 deutsche und 24 französische Ausgaben sowie ein vielfältiger Themenplan erlauben eine gezielte Platzierung Ihrer Anzeige im optimalen Umfeld.

Wir beraten Sie gerne!



Die offiziellen Fachzeitschriften des Schweizerischen Ingenieur- und Architektenvereins SIA, der Gesellschaft ehemaliger Studierender der ETH/GEP und des Schweizerischen Verbandes Beratender Ingenieure ASIC.

Iva

IVA AG für internationale Werbung

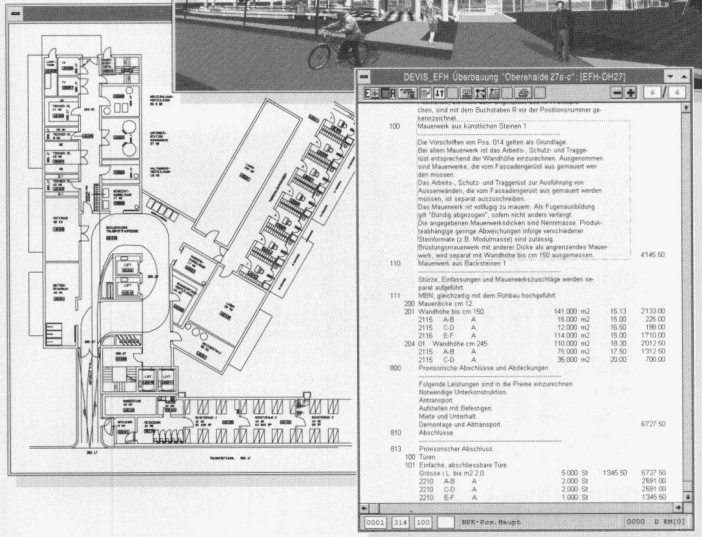
Mühlebachstrasse 43
8032 Zürich
Telefon 01/251 24 50
Telefax 01/251 27 41

Rue Pré-du-Marché 23
1004 Lausanne
Téléphone 021/647 72 72
Téléphax 021/647 02 80

NEU

MesserliCAD mit X-Window

- Noch grössere Effizienz
- Automatische Arbeitsabläufe
- Vorbildlicher Bedienerkomfort
- Preisgünstiges Architekturpaket
- Durchgängigkeit im Planungsprozess
- Integration der Ausschreibung (NPK)



Senden Sie uns umgehend Ihre Unterlagen.
 Vereinbaren Sie mit uns einen Demo-Termin.

Ausfüllen und faxen
056 / 71 61 73
 oder anrufen
056 / 70 12 55

Firma: _____
 Strasse: _____
 Plz/Ort: _____
 Telefon: _____
 Name: _____

**HEWLETT
PACKARD**
**Partner-
lösungen**

ROLAND MESSERLI AG

I N F O R M A T I K

PFADACKERSTRASSE 6 8957 SPREITENBACH TELEFON 056 70 12 55
 GUTENBERGSTRASSE 54 3011 BERN TELEFON 031 372 19 14

Wer macht was?

- ### Abdichtungen
- Starr im Dünnschichtverfahren
BAUSCHUTZ AG RASCOR-Systemtechnik
 Bergstr. 34, 8902 Urdorf, Tel. 01/735 15 35
- BENZ AG, Kunstharzbeläge und**
 Bautenschutz, Bündlstr. 31, 8064 Zürich
 Tel. 01/432 50 24, Fax 01/432 28 60
- RENECO AG, Wiesackerstrasse 89**
 8105 Regensdorf, Tel. 01/842 33 55
 Fax 01/840 36 08
- REPROJET AG, 8032 Zürich**
 Zollikerstrasse 41, Tel. 01/381 30 60,
 Fax 01/382 33 43
 Lachen, Tel. 055/63 46 00,
 Fax 01/382 33 43
 Untervaz, Aarau, Frauenfeld,
 Schaffhausen, Cham
-
- ### Altlasten
- ELEKTROWATT**
INGENIEURUNTERNEHMUNG AG,
 8034 Zürich, Tel. 01/385 33 22,
 Fax 01/385 29 80
- GEILINGER AG,**
 Energie- und Umwelttechnik,
 Museumstr. 3/Postfach 988,
 8401 Winterthur, Tel. 052/234 11 11
-
- ### Akustik
- IMHOF AKUSTIK AG**
 Ingenieurbüro für Akustik
 9043 Trogen, Tel. 071/94 31 11
 4242 Laufen, Tel. 061/761 21 51
-
- ### Architekturmodelle
- ATELIER 7, M. Fricker, 8032 Zürich**
 Klosbachstrasse 123, Tel. 01/261 92 67
- BEATRICE BROCKER Modellbau**
 9000 St.Gallen, Tel. 071/24 75 33
- INGOLD AG Modellbau**
 4600 Olten, Tel. 062/26 22 50
- LÜCHINGER Modellbau**
 9113 Degersheim, Tel. 071/54 15 22
- SCHALK MODELLBAU AG**
 8050 Zürich, Tel. 01/302 64 11
 5512 Wohlenschwil, Tel. 056/91 37 37
- SCHNÜRIGER Modellbau, 8953 Dietikon**
 Überlandstr. 16, Tel. 01/740 27 57
- VÖGELI MODELLBAU, Usterstr. 202,**
 8620 Wetzikon, Tel. 01/932 56 50
- WASSMANN AG, MODELL- + PROTOTYPEN**
 5102 Rupperswil, Tel. 064/47 37 77
 5200 Brugg, Tel. 056/32 24 22
 5734 Reinach, Tel. 064/73 10 19
- MODELLBAU ZABOROWSKY**
 Inhaber D. Raffiner
 Neumarkt 10, 8001 Zürich, 01/252 22 16
-
- ### Art Brunnen/Skulpturen/ Wandgestaltung/Design
- ART BRUNNEN** Grossbrunnenanlagen,
 Skulpturenbrunnen, Wandbrunnenobjekte
SCHWIMMENDE KUGEL in Granit und
 Marmor 10-150 cm Ø
SKULPTUREN in Granit, Bronze, Metall,
 Holz etc.
MINERALIENBRUNNENLANDSCHAFTEN
 grosse Mineralienbrocken und Mineralien-
 leuchtkörper
CREATIONS ANGELO SCHWYZER,
 Gerbestrasse 10, 8353 Elgg, Tel./Fax
 052/48 11 63, Atelier 052/48 14 63
-
- ### Asbestentfernung Altlastensanierung
- RAG REICHENBERGER AG, 6038 Gisikon**
 Reuss-Strasse 9, Tel. 041/91 02 22
-
- ### Baugrundberatung
- GEOCONTROL AG, Geotechnik**
 Dachwasserversickerungen, Sondierungen,
 8006 Zürich, Tel. 01/362 18 74
 6210 Sursee, Tel. 045/21 80 50
-
- ### Baugrunduntersuchungen
- BBL Baulaboratorium AG**
 4132 Muttenz/Basel, Tel. 061/61 33 14
- CSD COLOMBI SCHMUTZ DORTHE AG**
 3007 Bern, Tel. 031/382 30 10
 5000 Aarau, Tel. 064/24 66 22
 4410 Liestal, Tel. 061/921 24 28
 6010 Kriens, Tel. 041/41 16 07
 2900 Porrentruy, Tel. 066/66 58 58
 8158 Regensberg, Tel. 01/854 04 24
- CSD INGÉNIEURS CONSEILS SA**
 1052 Le Monts-Lausanne, 021/647 12 41
 1700 Fribourg, Tel. 037/26 86 86
 1950 Sion, Tel. 027/22 60 76
 1201 Genève, Tel. 022/340 04 04
- GEOTEST AG**
 (s. Geologie - Geotechnik - Geophysik)
- K + S KIEFER + STUDER AG**
 Geotechniker SIA/ASIC, 4153 Reinach BL,
 Tel. 061/711 94 76, Fax 061/711 96 34
- LOCHER GEOTECHNIK**
 (s. Geologie - Geotechnik - Geophysik)
-
- ### Baainspektion
- ELEKTROWATT**
INGENIEURUNTERNEHMUNG AG
 Zustandsanalysen Hoch- und Tiefbau, Po-
 tentialmessung, Thermographie, Georadar,
 Erschütterungsmessung, Endoskopie, Ultra-
 schall, Bauphysik.
 Instandsetzungskonzepte, Materialtechnolo-
 gie, Qualitätssicherung, Bauleitung.
 Zürich: Tel. 01/385 28 66,
 Fax 01/385 30 13
 Bern: Tel. 031/42 44 00,
 Fax 031/42 49 50
 Luzern: Tel. 041/22 12 55,
 Fax 041/22 71 20
 Sitten: Tel. 027/22 26 37,
 Fax 027/22 24 95
 Chur: Tel. 081/22 85 41,
 Fax 081/22 40 86
 Lugano: Tel. 091/55 06 19,
 Fax 091/54 79 62
-
- ### Bauleitung
- Giger & Canonica, Bauleitungen**
 Büro Zürich: Wehntalerstrasse 416
 8046 Zürich, Tel. 01/372 16 14
 Büro Sulgen: Schulstr. 11/Postfach 108
 8583 Sulgen, Tel. 072/42 32 85
-
- ### Bauliche Erneuerung Materialtechnologie Bauwerksicherheit
- WOLFSEHER UND PARTNER AG**
 Bauingenieure und Materialtechnologien
 Technologie-Zentrum
 Webersstr. 68, 8134 Adliswil
 Tel. 01/709 15 15, Fax 01/709 15 50
 Büros Zürich, Bern, Basel, Baar
-
- ### Bauphysik
- KOPITSIS BAUPHYSIK**
 M. Sc. dipl. Bauphysiker SIA
 5610 Wohlen, Tel. 057/22 55 15
- EMMER PFENNINGER PARTNER AG**
 4142 Münchenstein, Weidensstr. 13
 Tel. 061/411 03 03, Fax 061/411 90 71
-
- ### Bauschäden und Expertisen
- CONCRETAG (s. Bauwerkserhaltung)**
- LPM Baustoffprüfinstitut**
 Tannenweg 10, 5712 Beinwil am See
 Tel. 064/71 55 64, Fax 064/71 55 55
- TFB und Betonstrassen AG, Lindenstrasse**
 10, 5103 Wildegg, Tel. 064/57 72 72,
 Fax 064/53 16 27
-
- ### Bautrocknung/Winterbau- heizung
- ROTH-KIPPE AG, 8055 Zürich**
 Gutstrasse 12, Tel. 01/461 11 55

Wer macht was?

Bauwerksdynamik, Schwingungen, Erschütterungen, Erdbebeningenieurwesen

ELEKTROWATT INGENIEURUNTERNEHMUNG AG, 8034 Zürich
Bellerivestrasse 36, Dr. M. Wieland
Tel. 01/385 28 62, Fax 01/385 30 22

Bauwerksanierungsexperten

BAUSA, Reckholtern 4, 3065 Bolligen
Tel. 031/921 94 67

Bauwerkserhaltung

CONCRETAG
Beratende Ingenieure und Architekten
Produkteunabhängige Beratung
und Expertisen, Zustandsanalysen,
Unterhaltskonzepte, Sanierungsvorschläge,
Laboruntersuchungen, Qualitätssicherung
8052 Zürich, Schaffhauserstrasse 473
Tel. 01/302 11 33, Fax 01/302 12 50

Betonbohren/Betonfräsen

KUBO AG, Bohrunternehmung,
Berninastrasse 156, 8057 Zürich,
Tel. 01/312 67 77, Fax 01/312 67 90
SPALTENSTEIN HOCH + TIEFBAU AG
Schaffhauserstrasse 372, 8050 Zürich
Tel. 01/316 11 11

Betonlabor

IMP Bautest AG, Inst. für Mat.-Prüfung
Mittelgäustr. 205, 4617 Gunzgen SO
Tel. 062/46 50 46, Fax 062/46 19 31
VERSUCHSSTOLLEN HAGERBACH AG
7320 Sargans, Tel. 081/723 59 09
Fax 081/723 70 05
TFB, Lindenstrasse 10, 5103 Wildegg,
Tel. 064/57 72 72, Fax 064/53 16 27

Beton- und Naturstein-Untersuchungen

CONCRETAG (s. Bauwerkserhaltung)
CSD COLOMBI SCHMUTZ DORTHE AG
(s. Baugrunduntersuchungen)
GEOTEST AG
(s. Geologie – Geotechnik – Geophysik)
LPM Baustoffprüfinstitut
(s. Materialprüfung)

Betonsanierungen

BENZ AG, Kunstharzbeläge und
Bautenschutz, Bändlistr. 31, 8064 Zürich
Tel. 01/432 50 24, Fax 01/432 28 60
LERCH AG, 8401 Winterthur, Scheideggstr. 30
Tel. 052/234 96 00, Fax 052/234 96 96
RENECO AG, Wiesackerstrasse 89
8105 Regensdorf, Tel. 01/842 33 55
Fax 01/840 36 08
REPROJET AG, 8032 Zürich
Zollikerstrasse 41, Tel. 01/381 30 60,
Fax 01/382 33 43
Lachen, Tel. 055/63 46 00,
Fax 01/382 33 43
Untervaz, Aarau, Frauenfeld,
Schaffhausen, Cham
SPALTENSTEIN HOCH + TIEFBAU AG
Schaffhauserstrasse 372, 8050 Zürich
Tel. 01/316 11 11

Brandabschottungen

R. MURI Feuerschutz-Konstruktionen AG
8805 Richterswil, Tel. 01 784 37 60
REICHENBERGER AG, 6038 Gisikon
Reuss-Strasse 9, Tel. 041/91 02 22

Brandschutz-Alternativkonzepte

GEILINGER AG, Abt. BSB, PF 988
8401 Winterthur, Tel. 052/234 12 85

Brandschutzdämmungen

R. MURI Feuerschutz-Konstruktionen AG
8805 Richterswil, Tel. 01/784 37 60
SCHNEIDER DÄMMTECHNIK AG
8401 Winterthur, Im Hölderli 26
Tel. 052/235 21 21, Fax 052/232 68 14

Bühnenbau/Theatertechnik

Beratung, Planung und Ausführung von
komplexen Bühneneinrichtungen
MAX EBERHARD AG Bühnenbau
8872 Weesen, Tel. 058/43 17 18

Bühnen- u. Theaterplanungen

Bühnentechnik – Licht – Elektroakustik –
Möbiliar, NEUTRALE Beratung – Planung –
Devisierung und Fachbauleitung
Planungsteam THEATECH
8863 Buttikon SZ, Tel./Fax 055/67 23 09

CAAD MAS Medusa Architektur System

Ein Muss für den praxisorientierten Architekten. Verlangen Sie eine unverbindliche Demo. • Beratung • Verkauf • Schulung
• Service • Hotline Tel. 01/202 85 05,
Fax 01/202 85 06
Kraftlinger & Meyer, Architektur & Planung AG
Rüdigerstr. 10, 8045 Zürich

CADD POINT LINE

Das komplette Schweizer 3D-CAD auf PC
für Architektur und Innenarchitektur. Bewährt (seit 1983) • einfach zu lernen • preisgünstig.
POINT LINE AG, 5402 Baden, Tel.
056/20 14 60, Fax 056/22 13 61

CAD/Bau-Informatik für das Ingenieurbüro

Grösstes professionelles Softwareangebot
• Statik • Grundbau • Devisierung • Bahnbau
• Strassenbau Vermessung • Gas- und
Wasserversorgung • Büroadministration
• neutrale CAD-Beratung
INGWARE GmbH, Bau-Informatik,
Seestrasse 78, 8703 Erlenbach,
Tel. 01/910 34 34, Fax 01/910 34 35

CAD

RasterCAD GTX, die intelligente Lösung,
um bestehende Zeichnungen mit CAD zu
bearbeiten. Scannen, Vektorisieren,
Archivieren. Plottservice per Disketten/
Modem. Beratung. ASCAD AG,
3550 Langnau
Tel. 035/2 56 57, Fax 035/2 59 48

CAD Allplot

für den kostenbewussten Bauingenieur
Marktleader in der Schweiz

CAD Allplan

für den zukunftsorientierten Architekten
7500 Installationen in Europa
ALLPLOT und ALLPLAN sind leicht erlernbare
modular aufgebaute CAD-Systeme für
alle Ansprüche und Geldbeutel. Unübertroffene
Bedienereführung.

FIDES Informatik, 8004 Zürich
Tel. 01/249 27 06

FIDES Informatik, 2501 Biel
Tel. 032/23 77 11

CDS Baustoffware AG, 9435 Heerbrugg
Tel. 071/72 66 75

OLIVETTI (Schweiz) AG, 8304 Wallisellen
Tel. 01/839 15 11

CAD/Bauadministration auf Apple Macintosh – ArchiCAD – Mac&Bau

ArchiCAD/topCAD/Mac&Bau für integrale
Bauplanung. Gerne beraten wir Sie unverbindlich.
IDC AG, L. Desserich
Langensandstrasse 74, 6005 Luzern
Tel. 041/40 45 80, Fax 041/44 00 53

CAD und Bauadministration für das Bauwesen

Vom einfachen Devisierungsmodul bis zur
Elementmethode mit Verbindung zum CAD
HEINIGER & PARTNER AG
8620 Wetzikon, Hofstrasse 96A
Tel. 01/932 11 31

CAD für Bauingenieure und Architekten

cadwork informatik AG
4051 Basel, Tel. 061/271 92 80,
Fax 061/271 45 80

CAD für Ingenieure mit STRATIS UND RIBTEC

WIESER BAUINFORMATIK AG
Rorschacherstr. 21, 9000 St. Gallen
Tel. 071/25 84 54, Fax 071/25 11 95
Branchenspezifische Lösungen für Hoch-
und Tiefbau

CAD-MOSS: Die Software für den Tiefbau

PI-SYSTEMS AG
Feilengasse 5, 8008 Zürich,
Tel. 01/382 30 75, Fax 01/382 30 76

CAD Speedikon

Das integrierte CAD-System für die
Baubranche mit über 1200 installierten Arbeitsplätzen in der Schweiz. Gesamtlösungen
im Bereich: Architektur, Ingenieurwesen,
Facility Management, Haustechnik.
WALDER & TRÜEB INFORMATIK AG
Tannackerstr. 2, 3073 Gmüli
Tel. 031/951 21 24, Fax 031/951 81 06

CAD/STATIK/EDV für Bauingenieure

Programmsystem CAESAR, vollständige
EDV-Lösungen für das ganze Bauingenieur-
büro.

RONY DAHINDEN Ingenieur + Software AG,
8370 Sirmach, Tel. 073/26 39 22

CAD STAR

Zukunftssichere integrierte Lösungen für
ARCHITEKTUR, KARTOGRAPHIE, GIS und
FACILITY MANAGEMENT.
Unsere Referenzliste spricht für sich.
AIA GmbH, Freiestr. 8, 8500 Frauenfeld
Tel. 054/722 47 27, Fax 054/722 47 07

CAD vom Architekten

VIFIAN + ZUBERBÜHLER AG, Architektur-
büro, 8904 Aesch, Tel. 01/737 38 11,
Marktleader mit AutoCAD • Einfach erlernbar
• Stark im Entwurf • Effizient für Projekt/
Werkpläne und Ausmass • Unverbindliche
Vorführung

MesserliCAD/CAE MesserliBAUAD MesserliEKP

Branchenspezifische Software für Architektur
und Haustechnik. Integrales CAD/CAE.
Bauadministration. Devisierung und
Elementkostenplanung unter MS-Windows mit
Verknüpfung zum MesserliCAD. Ihr EDV-
Partner im Bauwesen mit über 4000 Installationen
IN DER SCHWEIZ.
ROLAND MESSERLI AG INFORMATIK,
8957 Spreitenbach
Tel. 056/70 12 55, Fax 056/71 61 73
3011 Bern
Tel. 031/372 19 14, Fax 031/372 12 13

Cheminée-Einsätze/Cheminée-Ofen

RÜEGG CHEMINÉE AG
Schwäntemos 4, 8126 Zumikon,
Tel. 01/918 05 22, Fax 01/918 05 16

Devisierung

Giger & Canonica, Bauleitungen
Büro Zürich: Wehntalerstrasse 416
8046 Zürich, Tel. 01/372 16 14
Büro Sulgen: Schulstr. 11/Postfach 108
8583 Sulgen, Tel. 072/42 32 85

Entfeuchtung/Entfeuchter

ROTH-KIPPE AG, 8055 Zürich
Gutstrasse 12, Tel. 01/461 11 55

Entsorgungskonzepte/Rückbauten

Heinz Hunn, Bauingenieurbüro
Hard 5, 8408 Winterthur
Tel./Fax 052/222 78 26

Erschütterungen/Messungen

CSD COLOMBI SCHMUTZ DORTHE AG
(s. Baugrunduntersuchungen)

EXPLOSIV CONSULT AG
8492 Wila, Tel. 052/45 17 78

GEFAS AG (s. Geologie – Geotechnik –
Geophysik)

GEOTEST AG
(s. Geologie – Geotechnik – Geophysik)

K+S P. KIEFER + R. STUDER AG
Geotechniker SIA/ASIC, 4153 Reinach BL,
Tel. 061/711 94 76, Fax 061/711 96 34

ZIEGLER CONSULTANTS
Schaffhauserstr. 333, 8050 Zürich,
Tel. 01/311 52 02. Schwingungs- und Schall-
messungen, Überwachungen, Sanierungen
und Expertisen

Erschütterungen/Lärm/Dynamik

Messungen, Gutachten, Schutzmassnahmen.
RUTISHÄUSER Ingenieurbüro für Bau, Verkehr
und Umwelt, 8008 Zürich, Drahtzug-
strasse 15, Tel. 01/422 50 66,
Fax 01/422 37 25

Fassadenbau

LERCH AG, 8401 Winterthur, Scheideggstr. 30
Tel. 052/234 96 00, Fax 052/234 96 96

Fassadenplanung

EMMER PFENNINGER PARTNER AG
4142 Münchenstein, Weidenstr. 13
Tel. 061/411 03 03, Fax 061/411 90 71

Metallbau-Planung J.F. MEYER AG
6006 Luzern, Würzenbachstr. 17
Tel. 041/31 20 88, Fax 041/31 76 69

STADELMANN + ZOLLER ENGINEERING AG
Ackerstr. 43, 8610 Uster,
Tel. 01/941 09 97, Fax 01/941 09 96

Felslabor

VERSUCHSSTOLLEN HAGERBACH AG
7320 Sargans, Tel. 085/2 59 09

Frischbetonkontrollen

IMP Bautest AG (s. Betonlabor)

LPM Baustoffprüfinstitut
(s. Materialprüfung)

TFB, Lindenstrasse 10, 5103 Wildegg
Tel. 064/57 72 72, Fax 064/53 16 27

Gebäudesimulation

Dyn. Simulation des therm. und energ.
Verhaltens mit DOE oder DECOS.

GEILINGER AG, Energie- und Umwelttechnik
Museumstrasse 3, Postfach 988
8401 Winterthur, Tel. 052/234 11 11

Produktneutrale Simulation des thermischen
und energetischen Verhaltens eines
Gebäudes mittels DOE 2.
STRAHM ALM, Planungsbüro für Heizungs-
und Lüftungstechnik, Bolligenstrasse 94,
3065 Bolligen, Tel. 031/921 67 47

Gebäudezustandserfassung/Grobdiagnose

Giger & Canonica, Bauleitungen
Büro Zürich: Wehntalerstrasse 416
8046 Zürich, Tel. 01/372 16 14
Büro Sulgen: Schulstr. 11/Postfach 108
8583 Sulgen, Tel. 072/42 32 85

Geologie – Geotechnik – Geophysik

CSD COLOMBI SCHMUTZ DORTHE AG
(s. Baugrunduntersuchungen)

GEFAS AG, Hinterbühlstrasse 3
8307 Effretikon, Tel. 052/32 25 32
Georadar, Erschütterungen, Sprengtechnik

GEOTEST AG
3052 Zollikofen, Tel. 031/911 01 82
9008 St. Gallen, Tel. 071/24 87 10
6048 Horw LU, Tel. 041/47 10 24
8955 Oetwil a.L., 4587 Aetingen SO
1700 Fribourg, 1033 Chesaux-s./L.
1915 Chamoson VS

LOCHER GEOTECHNIK, Hans Georg Locher
Boden- und Felsmechanik, Baumaterialien,
Baumethoden, erdstatistische Berechnungen
PF, 3067 Boll, Tel. 031/839 66 72

Grundbautechnik

RL TERRAPROJECT AG ZUG
6300 Zug, Tel. 042/31 44 47

Haustechnik

Sanitär, Heizung, Lüftung, Projekt- und
Ausführungsplanung, Fachbauleitung.
Fredy Reimann, Josefstrasse 6,
8953 Dietikon, Tel.+Fax 01/740 03 11,
Nat. 077/78 28 52

Holzschutzmittel

Dr. R. MAAG AG, 8157 Dielsdorf
Tel. 01/855 11 11, Fax 01/855 15 08
Color xex, Xerotin, Xylosan

Hydrodynamischer Betonabtrag

REPROJET AG, 8032 Zürich
Zollikerstrasse 41, Tel. 01/381 30 60,
Fax 01/382 33 43
Lachen, Tel. 055/63 46 00,
Fax 01/382 33 43
Untervaz, Aarau, Frauenfeld,
Schaffhausen, Cham

Wer macht was?

Injektionen

BAUSCHUTZ AG RASCOR-Systemtechnik
Bergstr. 34, 8902 Urdorf, Tel. 01/735 15 35

BENZ AG, Kunstharzbeläge und
Bautenschutz, Bändlistr. 31, 8064 Zürich
Tel. 01/432 50 24, Fax 01/432 28 60

RENESCO AG, Wiesackerstrasse 89
8105 Regensdorf, Tel. 01/842 33 55
Fax 01/840 36 08

REPROJET AG, 8032 Zürich
Zollikerstrasse 41, Tel. 01/381 30 60,
Fax 01/382 33 43
Lachen, Tel. 055/63 46 00,
Fax 01/382 33 43

Untervaz, Aarau, Frauenfeld,
Schaffhausen, Cham

SPALTENSTEIN HOCH + TIEFBAU AG
Schaffhauserstrasse 372, 8050 Zürich
Tel. 01/316 11 11

Isolierungen

SCHNEIDER DÄMMTECHNIK AG
8401 Winterthur, Im Hölzli 26
Tel. 052/235 21 21, Fax 052/232 68 14

Kanal-Sanierungen

HATT-HALLER-KLUG AG
8055 Zürich, Tel. 01/456 21 41

KÄPPEL, Bautenschutz & Umwelttechnik AG
6430 Schwyz, Tel. 043/21 11 71

Klebebewehrungen

BENZ AG, Kunstharzbeläge
und Bautenschutz
Bändlistr. 31, 8064 Zürich
Tel. 01/432 50 24, Fax 01/432 28 60

RENESCO AG, Wiesackerstrasse 89
8105 Regensdorf, Tel. 01/842 33 55
Fax 01/840 36 08

SPALTENSTEIN HOCH + TIEFBAU AG
Schaffhauserstrasse 372, 8050 Zürich
Tel. 01/316 11 11

STAHLTON AG
Riesbachstr. 57, 8034 Zürich,
Tel. 01/384 89 70, Fax 01/422 11 16

Kostenschätzung/ Kostenvorschlag

Giger & Canonica, Bauleitungen
Büro Zürich: Wehntalerstrasse 416
8046 Zürich, Tel. 01/372 16 14
Büro Sulgen: Schulstr. 11/Postfach 108
8583 Sulgen, Tel. 072/42 32 85

Kranbau und Fördertechnik

Marti-Technologie AG, Dytan-Kranbau,
6048 Horw, Tel. 041/48 51 33,
Fax 041/48 71 35

Küche

ALNO AG, Hardhofstrasse 15,
8424 Embrach, Tel. 01/876 05 55,
Fax 01/876 05 45.
Mit über 80 Vertretungen in der Schweiz

Kunst am Bau

JAKOB SCHWARZ, SWB/GSMBA
8005 Zürich, Tel. 01/271 68 97

Kunstharz-Bodenbeläge

BENZ AG, Kunstharzbeläge und Bauten-
schutz, Bändlistr. 31, 8064 Zürich,
Tel. 01/432 50 24, Fax 01/432 28 60

Lärmbekämpfung und Akustik

INGENIEURBÜRO
MEYER & SCHALTEGGER AG
9000 St. Gallen, Singenbergstrasse 18,
Tel. 071/23 78 08, Fax 071/22 39 42

SINUS ENGINEERING AG, 6010 Kriens
Amlehnstrasse 22, Tel. 041/41 79 19
Fax 041/42 28 41

Lärmbekämpfung und Akustik
Beratung, Messung, Expertisen

Lärm- und Schwingungsexpertisen

SULZER-innotec, Fachstelle für
Schwingungen und Akustik
Postfach, 8401 Winterthur
Tel. 052/81 21 23

ZIEGLER CONSULTANTS
(s. Erschütterungen/Messungen)

Lärmschutz

SCHNEIDER DÄMMTECHNIK AG
8401 Winterthur, Tel. 052/235 21 21
Lärmbekämpfung und Akustik

Beratung, Projektierung,
Schallschutzanlagen, Messungen

SIEGFRIED KELLER AG, Wallisellen
Lärmschutz, Büro und Lager:
Industriestrasse 45, 8304 Wallisellen
Tel. 01/839 65 50

Materialprüfung

BBL BAULABORATORIUM AG
4132 Muttenz/Basel, Tel. 061/61 33 14

IMP Bautest AG (s. Strassenbaulabor)

LPM Baustoffprüfinstitut
Tannenweg 10, 5712 Beinwil am See
Tel. 064/71 55 64, Fax 064/71 55 55

TFB, Lindenstrasse 10, 5103 Wildegg
(s. Betonlabor)

Mauerentfeuchtungen

BAUSCHUTZ AG, RASCOR-Systemtechnik
Bergstr. 34, 8902 Urdorf, Tel. 01/735 15 35

BENZ AG, Kunstharzbeläge und
Bautenschutz, Bändlistr. 31, 8064 Zürich
Tel. 01/432 50 24, Fax 01/432 28 60

RENESCO AG, Wiesackerstrasse 89
8105 Regensdorf, Tel. 01/842 33 55
Fax 01/840 36 08

REPROJET AG, 8032 Zürich
Zollikerstrasse 41, Tel. 01/381 30 60,
Fax 01/382 33 43

Lachen, Tel. 055/63 46 00,
Fax 01/382 33 43

Untervaz, Aarau, Frauenfeld,
Schaffhausen, Cham

Metall-Normtüren

BRANDER AG, 8162 Steinmaur
Tel. 01/853 06 22, Fax 01/853 06 75

Microtunneling/Rohrvortrieb

Gehr. Meier AG, Tiefbau
5200 Brugg, Tel. 056/41 15 46
Fax. 056/41 61 24

Mineralfarben

KEIMFARBEN AG, 9435 Heerbrugg
Produktion, Vertrieb, Beratung,
Tel. 071/72 40 25-26, Fax 071/72 45 85

Natursteine

J. & A. Kuster AG, 8807 Freienbach,
Tel. 01/784 25 25, Fax 01/785 04 52

Ökologische Beratungen Recycling-Verfahren Entsorgungskonzepte

WOLFSEHER UND PARTNER AG
Bauingenieur und Materialtechnologien
Technologie-Zentrum
Webereistr. 68, 8134 Adliswil
Tel. 01/709 15 15, Fax 01/709 15 50
Büros Zürich, Bern, Basel, Baar

Pfahlprüfungen

BSA INGENIEURS CONSEILS
1527 Villeneuve/FR, Tel. 037/64 15 21
Integrität, Dynamik bis 10000 kN, Schwin-
gungen

DE CERENVILLE GEOTECHNIQUE SA
1024 Ecublens, Tel. 021/691 24 91

GEOTEST AG
(s. Geologie - Geotechnik - Geophysik)

Photogrammetrie

BSA INGENIEURS CONSEILS
1527 Villeneuve/FR, Tel. 037/64 15 21
Fassaden, Archäologie, Hoch- und Tiefbau

FRAUCHIGER CAD AG, 3012 Bern
Tel. 031/302 72 49, Fax 031/302 72 59
Gebäudeaufnahmen für Architektur

BÜRO FÜR OPTISCHE BAUAUFNAHMEN
tscharner und partner, 8750 Glarus,
Tel. 058/61 82 50, fax 058/61 82 14

Plotservice re-TransPlot

30 Plotservice-Dienstleistungsbetriebe über
die ganze Schweiz verteilt. Verlangen Sie
Unterlagen.

A. MESSERLI AG, Sägereistrasse 29,
8152 Glattpfug, Tel. 01/829 11 11,
Fax 01/829 15 23

Pumpen

3S SYSTEMTECHNIK AG
5236 Remigen
Tel. 056/44 01 01, Fax 056/44 23 30

Pumpen/Armaturen

KSB Zürich AG, 8031 Zürich
Tel. 01/272 99 33, Telefax 01/272 66 76

Rohrleitungs-Sanierungen

HATT-HALLER-KLUG AG
8055 Zürich, Tel. 01/456 21 41

Sandstrahlen/ Korrosionsschutz

Markus Bircher AG, 6362 Stansstad
Tel. 041/616 616, Fax 041/616 773

Schadstoffentfernung

Abbau von mit Giftstoffen belasteten
Anlagen und Entseuchung von Gebäuden.

RAG REICHENBERGER AG, 6038 Gisikon
Reuss-Strasse 9, Tel. 041/91 02 22
Filiale Basel, Gartenstrasse 63
4052 Basel, Tel. 061/272 17 71

Schallschutz- und Schwingungstechnik

ANGST + PFISTER, 8052 Zürich
Thurgauerstr. 66, Tel. 01/306 61 11

PRONOVO AG
körperschall- und schwingungsdämmende
Materialien, Hochbaulager
8050 Zürich, Tel. 01/311 55 62

Solaranlagen

Schlüsselfertige netzgekoppelte Solar-
anlagen Solarex-Solarmodule mit
20-Jahresgarantie
MÜNTWYLER ENERGIETECHNIK AG
Märitgasse 1, 3052 Zollikofen
Tel. 031/911 50 63, Fax 031/911 51 27

Sprengtechnik

EXPLOSIV CONSULT AG
8492 Wila, Tel. 052/45 17 78

Spritzbeton

LAICH SA, 6670 Avegno
Spritzbeton, Gunit, Sandstrahlen
Tel. 093/81 17 22, Fax 093/81 25 54

RENESCO AG, Wiesackerstrasse 89
8105 Regensdorf, Tel. 01/842 33 55
Fax 01/840 36 08

REPROJET AG, 8032 Zürich
Zollikerstrasse 41, Tel. 01/381 30 60,
Fax 01/382 33 43

Lachen, Tel. 055/63 46 00,
Fax 01/382 33 43

Untervaz, Aarau, Frauenfeld,
Schaffhausen, Cham

SPALTENSTEIN HOCH + TIEFBAU AG
Schaffhauserstrasse 372, 8050 Zürich
Tel. 01/316 11 11

Strassenbaulabor

IMP Bautest AG, Inst. für Mat.-Prüfung
Mittelgäustr. 205, 4617 Gunzgen SO
Tel. 062/46 50 46, Fax 062/46 19 31

TFB, Lindenstrasse 10, 5103 Wildegg
(s. Betonlabor)

Taucharbeiten/Wasser- bauerarbeiten

TSM Perrotet AG
1786 Sugiez, Überwachungen - Expertisen
Tel. 037/77 13 46, Fax 037/77 33 54

Theater- und Lichttechnik

H.-J. HUBER, Planungsbüro für Theater- und
Lichttechnik, Gumelenstrasse 14
8810 Horgen, Tel. 01/725 25 52
Fax 01/725 78 22

Tonmineralogisches Labor

Dr. U.P. Büchi und E.R. Müller AG
Beratende Geologen SIA/ASIC
8105 Regensdorf, Tel. 01/870 01 50

Trennwände • Werkkabinen

Verstellbare Blätler-Wände
schallsoliert, feuerbeständig
BLÄTLER AG, Holz- und Metallbau
Industriestr. 1, 8117 Fällanden
Tel. 01/825 43 85

Trennwände + Kabinenanlagen

CHRISTEN + PARTNER AG, Projektierung,
Design und Bau von mobilen Kabinen-
und Trennsystemen in Glas, Metall und
Holz. 4461 Boecklen, Tel. 061/981 55
81, Fax 061/981 55 83

Treppen

COLUMBUS-TREPPEN AG
9245 Oberbüren, Tel. 073/51 37 55
Spindeltreppen aus Holz und Alu,
Scheren- und Holzschiebetreppen

Trocknung

siehe Entfeuchtung

Übersetzungen

INS SPANISCH. Technik, Handel, PR.
J. Brugos, Arch. EATC, 3012 Bern,
Stadtbachstr. 42, T+F: 031/302 46 63

Umweltverträglichkeits- prüfung

CSD COLOMBI SCHMUTZ DORTHE AG
(s. Baugrunduntersuchungen)

GEOTEST AG
(s. Geologie - Geotechnik - Geophysik)

ROOS + PARTNER für Umwelt und Technik
6208 Oberkirch, Tel. 045/21 93 93,
Fax 045/21 74 91

TFB, Lindenstrasse 10, 5103 Wildegg
(s. Bauschäden und Expertisen)

Unterquerungsarbeiten/ Microtunneling/Schlagvortrieb mit Stahl-, Beton-, Eternit- und Kunststoffrohren bis Ø 1200 mm/ bis 150 m Länge

TRENCHAG AG, 8305 Dietlikon
Tel. 01/833 22 05, Fax 01/833 22 45

UVP und Lärmschutz

GEILINGER AG, Energie- und Umwelttechnik
Museumstrasse 3, Postfach 988
8401 Winterthur, Tel. 052/234 11 11

UVP und Ökobilanzen

OEKO + OEKO AG, 7243 Pany,
Ökologie im Einklang mit Ökonomie
Tel. 081/54 42 42, Fax 081/54 42 52

Vorfabrizierte Armierungen

Mit FIRISTA-Elementen armeren Sie
wertschafflicher. FIRIPA-Anschlusskörbe
(Spezial-Prospekt verlangen)

FISCHER REINACH AG, 5734 Reinach
Tel. 064/71 15 55, Fax 064/71 60 12

Waagen

METTLER-TOLEDO (Schweiz) AG
Waagen und analytische Instrumente
Postfach, 8606 Greifensee
Tel. 01/944 45 45, Fax 01/944 45 10

Wärmepumpen

Stiebel Eltron AG, 4132 Muttenz
Tel. 061/61 45 43, Fax 061/61 94 19

Wasser/Abwasser-Leitungen

SIKA Robotics AG,
Rohr-Sanierungs-Service, 8627 Gränigen
Tel. 01/935 27 82, Fax 01/935 30 23
Effiziente Kanalisations-Rohrnetzsanierung
mit dem «SikaRobot» ®-System; ohne Auf-
grabungen; in Rohren von 150-900 mm
Durchmesser. Hausanschlüsse und Hausin-
nenleitungen abdichten und sanieren mit
dem «SikaRoboliner ®10»-Verfahren

Wäschetrockner

ROTH-KIPPE AG, 8055 Zürich
Gutstrasse 12, Tel. 01/461 11 55

Zeichnungsservice

Zeichnen von Bauplänen mit CAD,
Plotservice, Neutrale System beratung.
CADPLAN Stocker+Schildknecht
4051 Basel, Tel. 061/281 82 75

Zustandserfassung von Bauwerken

CONCRETAG (s. Bauwerkserhaltung)

ATELIER FÜR PERSPEKTIVEN

GENAU KONSTRUIERTE PERSPEKTIVEN FÜR:

WOHN- UND GESCHÄFTSHAUSBAUTEN INGENIEURBAUTEN
ORTSBILDGESTALTUNGEN LANDSCHAFTSGESTALTUNGEN
STRASSEN- UND VERKEHRSBAUTEN INNEN- UND AUSSENÄUßER

F. RICHNER, ZÜRICH, TELEFON 01 / 482 29 49

Achtung Brandschutz!

Hier ist eine Brandabschottung eingebaut.
Jede Beschädigung oder Veränderung
ist sofort dem Verantwortlichen für den
Gebäudeunterhalt zu melden!

Datum/Monteur: 17.8.93 

schneider dämmtechnik

Schneider Dämmtechnik AG
Winterthur, Münchenstein/Basel
Schönbühl/Bern, Littau/Luzern

☎ 052 235 2121 Fax 052 232 68 14

Bauherrenvertretung, Devisierung, KV
Bauleitung, Oberbauleitung

Ihr Bauprofi

Heinz Wüthrich
Architekt

8107 Buchs/ZH

Tel./Fax: 01 844 53 57, Natel: 077 78 37 47

HTL Brugg-Windisch
(Ingenieurschule)

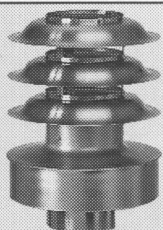
NACHDIPLOMSTUDIUM RAUMPLANUNG 1994/95

Praxisnahe Zusatzausbildung für Absolventen
eines Grundstudiums (HTL, ETH, Uni usw.), die an
Raum- und Umweltfragen interessiert sind:
Arch., Ing., Geogr. u.a.m.

Themen Siedlung, Verkehr, Versorgung, Land-
schaft, Ökologie, Umwelt, Recht, Poli-
tik, Soziologie, Wirtschaft, Arbeits-
technik

Dauer Vollpensum 1 Jahr ab 7. 11. 94 oder
berufsbegleitendes Halbpensum
2 Jahre

Auskunft HTL, 5200 Brugg-Windisch
056 / 41 63 63



SIRIUS Kaminhut

Info:

Ohnsorg Söhne AG
Knonauerstrasse 5
6312 Steinhausen
Telefon 042/41 11 71
Telefax 042/41 15 00

Impressum

Schweizer Ingenieur und Architekt (SI+A)

Herausgeber

Verlags-AG der akademischen technischen Vereine

Offizielles Organ

Schweizerischer Ingenieur- und Architekten-Verein (SIA)
Gesellschaft Ehemaliger Studierender der ETH Zürich (GEP)
Schweizerische Vereinigung Beratender Ingenieure (ASIC)

Redaktion

Rüdigerstrasse 11, Postfach 630, 8021 Zürich
Tel. 01 / 201 55 36, Telefax 01 / 201 63 77

Redaktoren

Heinz Rudolphi, Ing. SIA, Chefredaktor
Bruno Odermatt, dipl. Arch. ETH / SIA
Hans U. Scherrer, dipl. Ing. ETH / SIA
Brigitte Honegger, Architektin

Redaktioneller Mitarbeiter

Richard Liechti

Produktion

Werner Imholz

Sekretariat

Odette Vollenweider, Adrienne Zogg

Nachdruck von Bild und Text, auch auszugsweise, nur mit schriftlicher
Zustimmung der Redaktion und mit genauer Quellenangabe.

Abonnemente

	Schweiz:	Ausland:
1 Jahr	Fr. 216.-	Fr. 235.-
Einzelnummer	Fr. 8.- plus Porto	

Ermässigte Abonnemente für Mitglieder GEP, BSA, ASIC,
STV, Archimedes und Studenten.

Einzelnummern sind nur bei der Redaktion erhältlich.

Bestellungen für Abonnemente sowie
Adressänderungen von Abonnenten an

Abonnementverwaltung Huber & Co. AG
CH-8501 Frauenfeld, Telefon 054 / 27 11 11

Adressänderungen von SIA-Mitgliedern an das
SIA-Generalsekretariat, Postfach, 8039 Zürich

Postcheck

«Schweizer Ingenieur und Architekt»
80-6110-6 Zürich

Anzeigen

IVA AG für Internationale Werbung

Hauptsitz: Mühlebachstr. 43 8032 Zürich Tel. 01 / 251 24 50 Fax 01 / 251 27 41	Filiale Lausanne: Pré-du-Marché 23 1004 Lausanne Tel. 021 / 37 72 72 Fax 021 / 37 02 80	Filiale Lugano: Via Pico 28 6909 Lugano-Cassarate Tel. 091 / 52 66 84 Fax 091 / 52 45 65
--	---	--

Satz + Druck

Huber & Co. AG
8501 Frauenfeld, Tel. 054 / 27 11 11

Ingénieurs et architectes suisses (I+AS)

Erscheint im gleichen Verlag

Redaktion:

Rue de Besses 4, case postale 180, 1024 Ecublens,
Tel. 021 / 693 20 98, Telefax 021 / 693 20 84

Abonnemente:

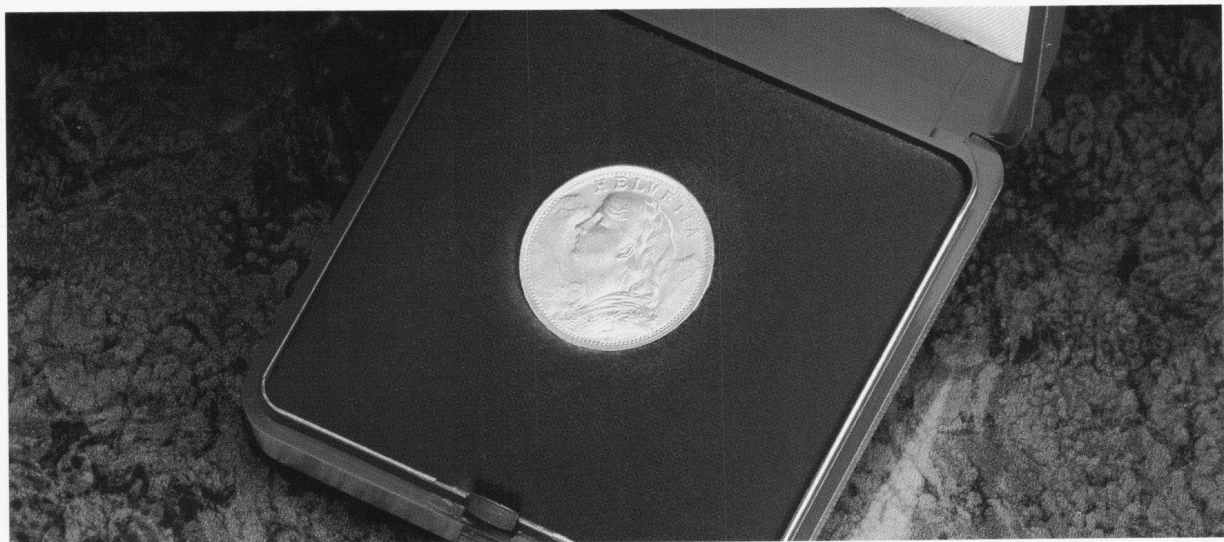
	Schweiz:	Ausland:
1 Jahr	Fr. 140.-	Fr. 152.-
Einzelnummer	Fr. 8.- plus Porto	

SIA-Generalsekretariat

Selnaustrasse 16, Postfach, 8039 Zürich
Tel. 01 / 283 15 15, Fax. 01 / 201 63 35
SIA-Normen und -Dokumentationen: Tel. 01 / 283 15 60



Was kümmern Kinder Kanalisationen.



Für unsere Jüngsten ist die Abwasserentsorgung ein Kinderspiel. Für die Erwachsenen kann sie hingegen leicht zum Problem werden, denn die Kosten für die Werterhaltung von Kanalisationen wachsen uns bald über den Kopf. Des-

halb legen wir unser Abwassersystem schon lange ganz strikt auf Sicherheit und Langlebigkeit aus.

Der bewährte ETERNIT-Qualitätsstandard verbindet die hochwertigen Komponenten zum lückenlosen System.

Für die Gemeinden sind unsere betriebssicheren und absolut dichten Kanalisationen gut verzinsten Investitionen.

Und wir Eltern haben die Gewissheit: im Boden schlummern sichere Wertanlagen für unsere Kinder und die Natur.

Eternit AG, 8867 Niederurnen
Telefon 058/23 11 11
Fax 058/21 11 55

Eternit SA, 1530 Payerne
Téléphone 037/62 91 11
Fax 037/62 92 02


AQUALITA

**Das richtige Klima
am richtigen Ort:
TOSHIBA-Klimageräte**



z.B. in Büro- oder Wohnräumen



z.B. in Ladenlokalen



z.B. in Weinkellern und Lagern

KRÜGER

Krüger + CO.AG

9113 Degersheim SG, Tel. 071/54 54 74

Weitere Niederlassungen in:

Siebenen SZ, Zizers GR, Samedan GR,
Dielsdorf ZH, Weggis LU, Grellingen BL
Münsingen BE, Forel VD, Gordola TI