

Objektyp: **Advertising**

Zeitschrift: **Schweizer Ingenieur und Architekt**

Band (Jahr): **112 (1994)**

Heft 26

PDF erstellt am: **07.07.2024**

### **Nutzungsbedingungen**

Die ETH-Bibliothek ist Anbieterin der digitalisierten Zeitschriften. Sie besitzt keine Urheberrechte an den Inhalten der Zeitschriften. Die Rechte liegen in der Regel bei den Herausgebern. Die auf der Plattform e-periodica veröffentlichten Dokumente stehen für nicht-kommerzielle Zwecke in Lehre und Forschung sowie für die private Nutzung frei zur Verfügung. Einzelne Dateien oder Ausdrucke aus diesem Angebot können zusammen mit diesen Nutzungsbedingungen und den korrekten Herkunftsbezeichnungen weitergegeben werden. Das Veröffentlichen von Bildern in Print- und Online-Publikationen ist nur mit vorheriger Genehmigung der Rechteinhaber erlaubt. Die systematische Speicherung von Teilen des elektronischen Angebots auf anderen Servern bedarf ebenfalls des schriftlichen Einverständnisses der Rechteinhaber.

### **Haftungsausschluss**

Alle Angaben erfolgen ohne Gewähr für Vollständigkeit oder Richtigkeit. Es wird keine Haftung übernommen für Schäden durch die Verwendung von Informationen aus diesem Online-Angebot oder durch das Fehlen von Informationen. Dies gilt auch für Inhalte Dritter, die über dieses Angebot zugänglich sind.

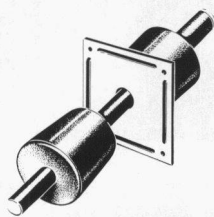


langen Sie weitere Informationen über diesen einzigartigen, mineralisch aufgebauten Glasfaser-Verbundwerkstoff. Oder vereinbaren Sie einen Termin für eine

persönliche und unverbindliche Beratung. Wir nehmen uns gerne Zeit für Sie. **ZZ ZIEGELEIEN**, Elementwerk Istighofen, CH-8575 Bürglen, Telefon 072/448 787

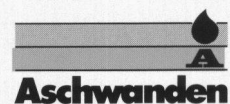
**CEMFOR<sup>®</sup>**  
Fassadenelemente mit Zukunft

WAS SOLL MAN EINEM INGENIEUR, FÜR  
DEN EINE SACHE ENTWEDER DAS ORIGINAL  
ODER EINE KOPIE IST, ÜBER CRET-QUER-  
KRAFTDORNE NOCH ERZÄHLEN?



Dass diese patentierte Eigenentwicklung von Aschwanden sichere, einfachere und rationellere Querkraftübertragungen bei Dilatationsfugen ermöglichen? Dass Cret-Dorne Konsolen und Gerbergelenke überflüssig machen und damit teure Schalungs- und Armierungsarbeiten entfallen? Dass es sie in verschiedenen aufgabengerechten Ausführungen gibt, mit denen sich praktisch alle Auflagerungsprobleme einwandfrei lösen lassen?

Dass Sie für ausführliche technische Dokumentation und Antwort auf alle Fragen bei Aschwanden an der einzig richtigen Adresse sind? Aber das alles wissen Sie doch längst... F.J. Aschwanden AG, Spezialprodukte für das Bauwesen, 3250 Lyss, Telefon 032 84 86 11, Telefax 032 84 47 42



# Haben Sie auch für Ihre finanziellen Projekte ein gut aus- gebautes Fundament eingeplant?

CS-Firstphone BUSINESS, die erste Geschäfts-Telefonbank, ist genau auf die Bedürfnisse von kleinen und mittleren Firmen sowie Selbständigerwerbenden zugeschnitten. So viele Vorteile bietet keine andere Bank: Professionelles Cashmanagement, mehr Zins mit 3% in der Cashbox und

trotzdem jederzeit volle Liquidität. Und fast grenzenlose Flexibilität, denn mit CS-Firstphone BUSINESS haben Sie an 365 Tagen rund um die Uhr persönlichen Service zur Verfügung. Viele gute Gründe zum Handeln. Am besten rufen Sie gleich an – wir informieren Sie gerne.

**CS-Firstphone**  
— BUSINESS —

**Die Bank-Verbindung für Firmen und Selbständigerwerbende.**

**Für mehr Informationen: Telefon 155 68 68.**

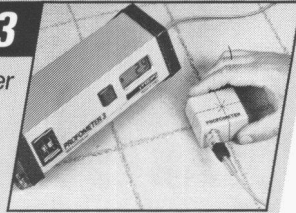


SCHWEIZERISCHE KREDITANSTALT  
SKA

# Betonprüfung

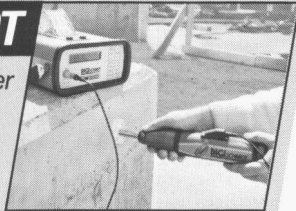
## PROFOMETER 3

Bewehrungssucher



## DIGI SCHMIDT

Betonprüfer



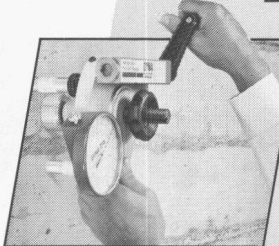
## SCHMIDT

Betonprüfhammer



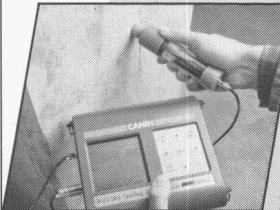
## DYNA

Haftprüfer



## CANIN

Corrosion Analysing Instrument



**Garantie**  
höchste Qualität  
fundierte Beratung  
Langzeit-Service

## proceq

ISO 9001

PROCEQ SA  
Riesbachstrasse 57  
CH-8034 Zürich  
Tel. 01/383 78 00  
Fax 01/383 99 14  
Telex 817 118 prcq

Senden Sie uns bitte Unterlagen über:

Firma: \_\_\_\_\_

- DYNA  
 CANIN  
 SCHMIDT  
 PROFOMETER 3

# Bauwerkskontrolle

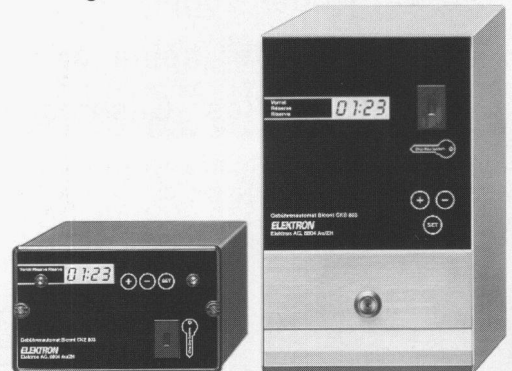


«Ich habe  
mein Portemonnaie  
am Schlüsselbund! »

Das chip-key-system der neuen bargeldlosen Gebührenautomaten Bicont 803 machts möglich! Den exklusiven Chip-key-Schlüssel laden Sie mit einem Geldvorrat bis max. Fr. 999.90 ohne separate Ladestation immer wieder neu.

Wählen Sie den Bicont CKS 803 vor allem für zeitabhängige Abrechnung. Ideal für leistungsabhängigen Betrieb ist der für die Montage auf Normzähler vorbereitete Bicont CKE 803.

Exklusiv für Elektrizitätswerke: der EW-key zum Einziehen fälliger Stromrechnungen.

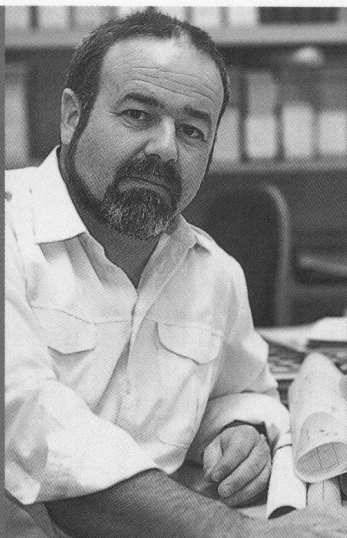


**Bicont 803 – die bargeldlosen  
Gebührenautomaten**

**ELEKTRON** Elektrotechnik  
Elektronik  
Nachrichtentechnik

Elektron AG, Riedhofstrasse 11, 8804 Au ZH  
Telefon 01 781 01 11, Fax 01 781 02 02

Suisse Romande: Prodelec SA, 1080 Les Cullayes, tél. 021 903 32 24



**"Meine Pensions-  
kasse bietet schon  
heute die Über-  
schussbeteiligung."**

Hans Litscher,  
Jauslin + Stebler Ingenieure AG,  
Muttenz

**II** PENSIONSKASSE  
DER TECHNISCHEN VERBÄNDE  
**SIA STV BSA FSAI**

Postfach 5032, 3001 Bern, Telefon 031 382 03 52

**Personalsvorsorge beim Branchenprofi.**

# Sicherheit durch Tore



...schnell, sicher, langlebig? Sind das Ihre Anforderungen und Kriterien bei der Torwahl? Dann ist DARO TOR Ihr Partner für individuelle Torlösungen bei Falttoren, Schiebetoren, Sektionaltoren, Spezial- und Brandschutztoren.

Bitte ausschneiden und einsenden oder faxen.



**Bitte senden Sie mir:**

- den Torplanungsordner
- das Torauswahl-Poster
- Gerne würde ich einen Termin mit Ihrem Torberater Herr Heusser vereinbaren.

# **DARO TOR**

**Dahinden + Rohner Industrie Tor AG**

8320 Fehraltorf · Allmendstr. 11 · Tel. 01 955 00 22 · Fax 01 955 00 87

## WANCOR-Metall-Deckensysteme



Mit System ins Detail gehen

Das umfassende WANCOR-Metalldecken-Programm sollten Sie kennenlernen. Elegantes, farbig-variables Design, reinraumfähig und nasszellentauglich. Gut regulierbare Schallabsorption. Robust, montagefreundlich – und natürlich durchdacht bis ins Detail. Verlangen Sie Unterlagen.

Für sicheres Isolieren am Bau  
**w||a||n||c||o||r**

Wancor AG

8105 Regensdorf/ZH  
Telefon 01/840 5171

3006 Bern  
Telefon 031/331 47 41

1023 Crissier/VD  
Telefon 021/634 97 03

4132 MuttENZ/BL  
Telefon 061/461 23 00

## Dilatationsfugen-Übergänge

ETASA-HFA im Hochbau

Anwendung für Verkehrs- und Publikumszonen in Parkhäusern, Industriehallen, Rampen usw.

Das Fugensystem, welches Ihre Bewegungs- und Dichtungsprobleme löst.

Ob mit oder ohne Aussparung im Konstruktionsbeton, ob mit Asphalt-, Hartbeton- oder Teppichanschluss, immer bieten wir die funktionsgerechte Fugenkonstruktion.

Dank unserer Erfahrung über Jahrzehnte können wir qualitativ hochstehende und preisgünstige Ausführungen gewährleisten.



Verlangen Sie Unterlagen und Offerte.

**ETASA AG**

Isenrietstrasse 11, CH-8617 Mönchaltorf ZH  
☎ 01 / 948 14 14, Telefax 01 / 948 18 66

Kommunal- und  
Industrieservice

Saugen und Blasen fester  
und flüssiger Stoffe,  
Absaugen von Kläranlagen,  
Blasen von Dachgartenerde,  
Strassenreinigung

Weiss + Appetito  
Spezialdienste AG Bern

Statthalterstrasse 46  
Postfach  
3018 Bern  
Tel. 031 755 75 55  
Fax 031 755 77 47

**Weiss+Appetito**

**Absaugen von sämtlichen festen,  
flüssigen und schlammigen Materialien**

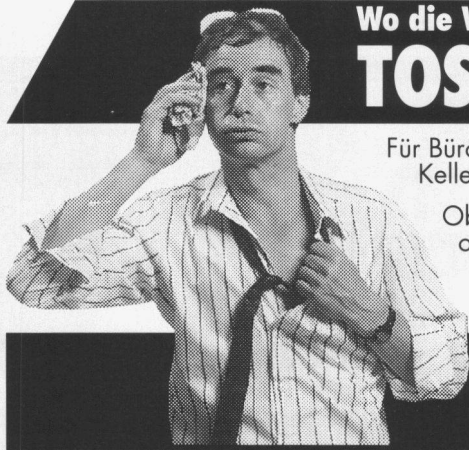
zum Beispiel ● Reinigen von Faultürmen ● Sand-  
und Kiesfängen ● Schlackenböden ● Flachdächer ●  
Aushub usw.

**Wir blasen auch Materialien wie Kies,  
Sand, Splitter, Leca, Gartenerde**

● auf Flachdächer ● in Silo  
● als Hinterfüllung usw.



Begrünen von Flachdächern, Dachgärten  
und Böschungen.



Wo die Wärme zum Problem wird:

# TOSHIBA-Klimageräte

Für Büros, Computerräume, Verkaufslokale, Keller, Käsereien, Werkstätten usw.

Ob mobiles Gerät, Wand-, Fenster- oder Deckengerät – wir finden auch für Sie die wirtschaftlichste Lösung!

Verlangen Sie detaillierte Unterlagen!

**Krüger + Co. AG**

9113 Degersheim, Tel. 071/54 54 74  
 Niederlassungen: Siebnen SZ, Zizers GR, Samedan GR, Dielsdorf ZH, Weggis LU, Grellingen b. Basel, Münsingen BE, Forel VD, Gordola TI

Senden Sie mir detaillierte Infos über Ihr TOSHIBA-Programm:

Name: \_\_\_\_\_

Strasse: \_\_\_\_\_

PLZ/Ort: \_\_\_\_\_

senden an: Krüger + Co. AG, 9113 Degersheim SG

## KRÜGER

## Schöne Fassaden

**SWISS PANEL** Wellbänder, Trapezprofile

**MONTALINE®** Bekleidungsprofile

**MONTATHERM®** Sandwichelemente

**MONTAWALL®** Kassetten

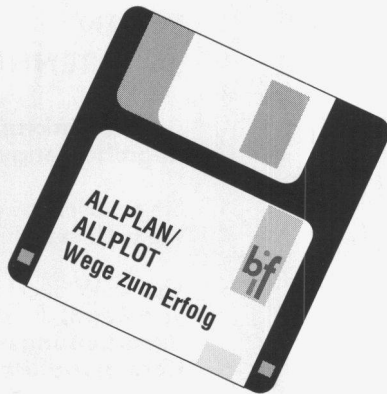
Nähere Unterlagen:

Montana Bausysteme AG, CH-5612 Villmergen  
 Telefon 057/238 538, Fax 057/220 227

Wirtschaftliche Lösungen für Dächer, Decken und Fassaden.

**MONTANA**

**cad** Mit modernen CAD-Systemen bieten wir Lösungen, die den hohen Anforderungen der Gebäude- und Tragwerkplaner ideal entsprechen. Sie steigern die Leistungsfähigkeit und potenzieren das Arbeitstempo. Ein Höchstmass an Qualität und Flexibilität wird erreicht. CAD überzeugt in der Vielzahl von Aufgabenbereichen fachspezifischen Arbeitens und bietet höchste Leistungen in allen Anforderungen. Wir bieten Ihnen CAD-Lösungen vom kostengünstigen System bis zum CAD der absoluten Spitzenklasse.



**ALLPLAN 300** 11'760.-  
 Das neue CAD-System als preisgünstiges Komplettpaket für Architekten

**ALLPLAN 500** 17'640.-  
 Das neue CAD-System für professionelle Anwendungen. Jetzt auch unter Windows NT!

Industriestrasse 50  
 Postfach **bauinform ag**  
 8304 Wallisellen  
 Telefon 01 831 06 08  
 Telefax 01 831 04 46



Sto AG ■ Südstrasse 14 ■ 8172 Niederglatt ■ Telefon 01/850 37 65 ■ Fax 01/850 33 20

**sto**

Farben, Putze, Wärmedämm-Systeme und Betonsanierung von Sto.



Bewusst bauen



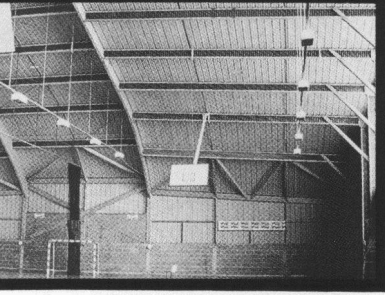
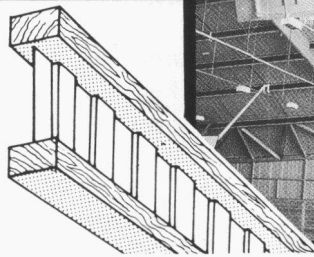
Weich zum Nagle, liecht zum Richte – niemer wott uf ibn verzichte!

19158

## NAILweb-Holzbauträger mit Stahlkern

stark und leicht – die intelligente Lösung!

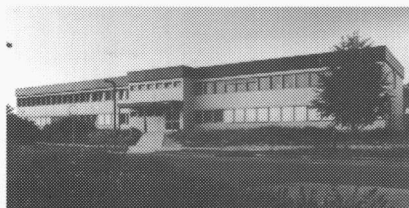
- GROSSE TRAGFÄHIGKEIT
- GERINGES GEWICHT
- für jeden Bau geeignet
- freitragend von ca. 5 – 15 m
- leicht zu verarbeiten
- preisgünstig
- verlangen Sie unsere ausführlichen Unterlagen



Lizenz – Produktion und Vertrieb:

W + D Holzsystem Wegmüller AG, 8544 Attikon ZH  
Bahnstrasse 14  
Tel. 052 / 37 24 21

### Ob Holzelementbau



### oder Containeranlage...



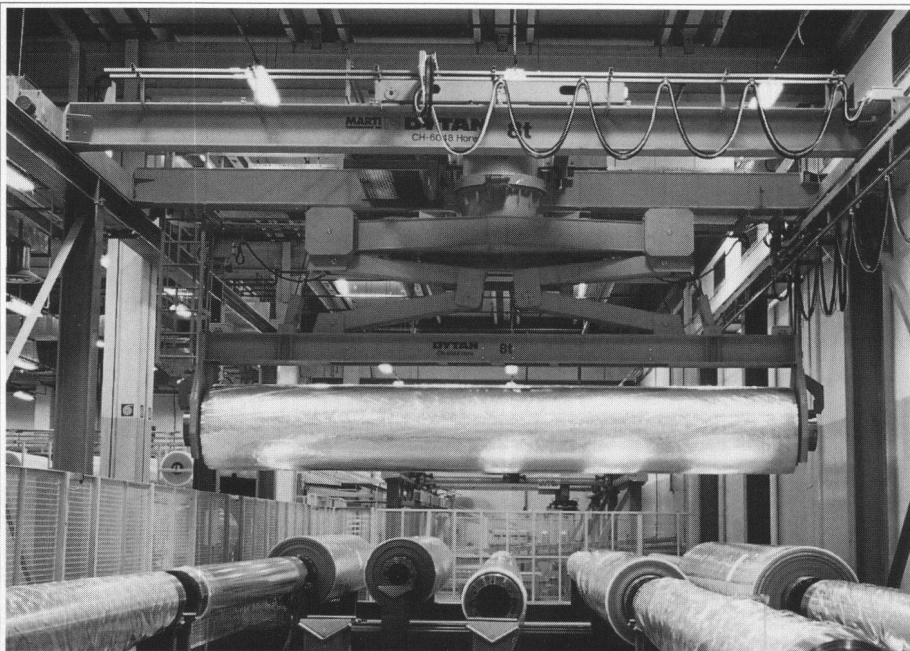
Frutiger

...Frutiger löst Ihr Raumproblem in jedem Fall.

Wenn's pressiert, sind wir auch mit einem Provisorium rasch zur Stelle. Systembau, die ökologische Alternative im Wohnungsbau.

Frutiger

Frutiger AG · Systembau · 3138 Uetendorf · Tel. 033 46 42 22 · Fax 46 44 11



## DYTAN® SCHERENHUBKRANE

sind **Hallenkrane** und **Regalbediengerät** in einem.

Sie gestatten sowohl zentrische wie auch exzentrische Lastaufnahme.

Vom **LKW** direkt ins **Regal**.  
Vom **Regal** direkt zur **Verarbeitungs-** oder **Kommissionierstelle**.

**Nur ein Gerät** für alle Transporte im Lager, Kommissionierung und Produktion.

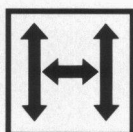
**FLEXIBEL WIRTSCHAFTLICH  
SICHER ZUVERLÄSSIG**



Spezialkrane



DYTAN/ABUS  
Normkrane



Lagertechnik



Kragarm-  
Regalsysteme



Lohnaufträge



Wir sind rund  
um die Uhr  
für Sie da!



**MARTI-TECHNOLOGIE AG  
DYTAN®**

DYTAN-KRANBAU  
POSTFACH  
CH-6048 HORW  
TELEFON: 041/48 51 33  
TELEFAX: 041/48 71 35

Wir suchen  
Vertreter

"ball" das universelle Lichtsystem

**luxis** licht design

viale papio 5 - CH 6612 ascona  
tel. 093 - 36 24 84 - fax 093 36 24 86

# priisnagel

Die Auszeichnung der SIA-Sektionen Aargau und Baden für hervorragende zeitgenössische Werke der Architektur, Technik und Umweltgestaltung im Kanton Aargau.

Die Ausschreibung erfolgt im Zweijahresturnus, zum ersten Mal 1994. Vorschläge können vom Auftraggeber, vom Autor des betreffenden Werkes oder von Dritten eingegeben werden.

Die Preisverleihung an 3-6 Werke wird mit PR-Aktionen an die Öffentlichkeit getragen. Der **priisnagel** - eine Metallplakette in Form eines Reissnagels - wird am Objekt befestigt.

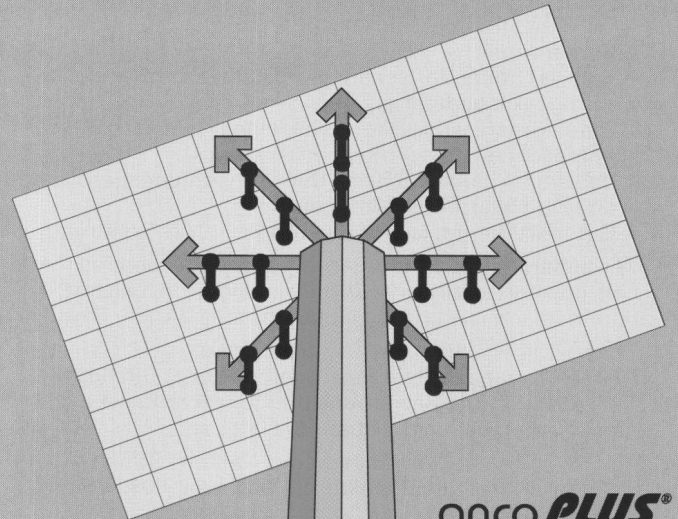
**Termine:** Ausschreibung: Ende Juni 94  
Eingabe: Ende Sept. 94  
Präsentation: November 94

**Jury:** Tilla Teus Architektin  
Marianne Niggli Dr. Geologin  
Mathis Grenacher Dr. Bauingenieur  
Luca Maraini Prof. Architekt  
Roland Walther Dr. El.-Ingenieur  
Marcel Murri Forstingenieur

**Unterlagen:** Bei folgender Adresse:  
P. + Ch. Frei, dipl. Architekten ETH/SIA,  
RundHaus, 5034 Suhr

# KEINE KOORDINIERUNG?

Nicht mit einem Ansprechpartner für zwei Probleme. Mit uns lösen Sie alle Aufgaben im Stützen- und Durchstanzbereich auf einen Schlag. Das ist doch klar.



anco **PLUS**<sup>®</sup>  
Durchstanz-  
bewehrungen  
nach Norm SIA/DIN

## Varinorm Stützenprogramm:

Stahlbetonstützen  
Verbundstützen  
Stahlstützen



## Rotations- betonstützen

6014 Littau  
Tel. 041 57 10 80  
Fax 041 57 16 47

ancotech  
Spezialbewehrungen

8112 Otelfingen  
Tel. 01 884 67 00  
Fax 01 844 26 00

# 1 PARTNER FÜR STÜTZEN- UND DURCHSTANZ- SYSTEME!



Hochbauamt  
des Kantons Zürich

Für unsere Stabsabteilung suchen wir eine(n)

### Raumdisponenten/Raumdisponentin

Aufgabengebiet:

- Fachliche und administrative Unterstützung der Raumkommission
- Überwachung des Vollzugs der Raumkommissionsbeschlüsse
- Bewirtschaftung der Arbeitsräume in der Kantonalen Zentralverwaltung (CAD/Facility-Management)
- Projektleitung bei Aufträgen an dritte

Anforderungen:

- Arch. HTL oder Wirtschaftsing. (Stufe HTL) oder gleichwertige Ausbildung
- Gute organisatorische Fähigkeiten, Sicherheit im mündlichen und schriftlichen Ausdruck
- Belastbare Persönlichkeit mit Verhandlungsgeschick und Durchsetzungsvermögen
- Gute EDV-Kenntnisse, wenn möglich CAD-Erfahrung

Wir bieten ein den Anforderungen entsprechendes Gehalt und fortschrittliche Sozialleistungen. Arbeitsort in unmittelbarer Nähe des Hauptbahnhofs Zürich. Eintritt nach Vereinbarung.

Nähere Angaben erteilt Ihnen gerne Herr P. Birchmeier, Tel. 259 29 50. Ihre Bewerbung mit Handschriftprobe und den üblichen Beilagen richten Sie bitte an:

Hochbauamt des Kantons Zürich  
Personalbüro, Walchetor, 8090 Zürich



### Ihr nächster Karriereschritt

Unser Auftraggeber, ein bekanntes und auf vielen Arbeitsgebieten erfolgreich tätiges Ingenieur- und Vermessungsbüro im Kanton Zürich, sucht durch uns einen

### dipl. Kulturingenieur ETH

Auch als dipl. Bauingenieur ETH oder Bauingenieur HTL steht Ihnen diese leitende Position offen, wo Sie interdisziplinäre Problemstellungen auf den Gebieten des (zürcherischen) Gemeindeingenieurwesens und des Baurechts bearbeiten. Sie führen Verhandlungen mit Behörden und Bauunternehmen und arbeiten in einem Team von gut ausgebildeten, motivierten und erfahrenen Mitarbeitern.

Voraussetzung zur erfolgreichen Ausfüllung dieser Kaderposition ist eine mehrjährige praktische Erfahrung auf dem Gebiet des (zürcherischen) Gemeindeingenieurwesens.

Spricht Sie diese Herausforderung an? Dann nehmen Sie bitte mit Herrn Beat Scheidegger, Tel. 065 246 583, telefonisch oder schriftlich Kontakt auf. Ihre Bewerbung wird von uns selbstverständlich mit der notwendigen Diskretion behandelt.

Erstgespräche können nach Ihrer Wahl in unseren Büros in Solothurn oder Zürich geführt werden.

**Ihr Partner für Personalsuche und -selektion, Outplacement und individuelle Laufbahnberatung.**

INTERNATIONAL  
**IBDO**

Visura Personalberatung  
4501 Solothurn, Schöngrünstr. 35

## Faszinierende Ingenieuraufgabe im Tiefbau Tunnel-, Bahn-, Strassen- und Wasserbau

Mein Auftraggeber zählt zu den führenden Ingenieurbüros in diesen Bereichen mit einer beeindruckenden Palette erfolgreich realisierter Projekte und einem interessanten aktuellen Auftragsbestand in der ganzen Schweiz.

Im Rahmen der rechtzeitigen Nachfolgeregelung mit einer längeren Einarbeitsphase suchen wir für das Ingenieurbüro im Raum AG/SO einen ca. 35 bis 45jährigen, engagierten und flexiblen

## Dipl. Bau-Ingenieur ETH

als Projektleiter und Stellvertreter des Abteilungsleiters

- Als verantwortlicher Ingenieur, Verhandlungspartner und «Treuhand» der Bauherren leiten Sie selbständig Projektierungsaufträge von der Akquisition bis zur Endabrechnung (Gesamtleitung/Führung interdisziplinärer Teams/Oberbauleitung...)
- Vorausgesetzt werden eine mehrjährige Fach- und Führungserfahrung als Tiefbauingenieur und Projektleiter, grosse Selbständigkeit und gute EDV-Kenntnisse. Französischkenntnisse wären vorteilhaft.

Bitte rufen Sie für eine erste Vorabklärung an oder senden Sie mir Ihre Unterlagen. Ich informiere und berate Sie unverbindlich und garantiere Ihnen eine diskrete Bearbeitung Ihrer Bewerbung.

Herbert Fend, Ing. HTL, Industrie + Technik  
MANPOWER KaderKarriere, Postfach  
5001 Aarau, Tel. 064 23 14 14



**KaderKarriere**

Ein Geschäftsbereich der Manpower für Kadersuche

Zürich • Zug • Aarau • Lausanne • Genf

# Dipl. Architekt HTL / ETH

FORSTER & BURGMER AG

## Unser Profil

Wir sind eine Generalunternehmung mit einer eigenen Architekturabteilung. Wir bearbeiten grössere private und öffentliche Bauvorhaben. (Wohnungsbau, Geschäftshäuser, Industriebauten, Schul- und Sportanlagen) in der Region Ostschweiz und Zürich sowie im grenznahen Deutschland. Wir legen Wert auf gute formale Gestaltung und wirtschaftliches Bauen.

## Ihr Profil

Sie sind ein selbstständig arbeitender, kreativer Architekt mit einigen Jahren Berufserfahrung. Sie Verhandeln mit Auftraggebern und Behörden. Ihre Stärken liegen in der Projekt- und Ausführungsplanung.

## Ihre Tätigkeit

Sie bearbeiten und betreuen grössere Bauprojekte vom Entwurf bis zur Realisation. Sie bearbeiten Architekturwettbewerbe, Machbarkeitsstudien und Vorprojekte.

Ihre Bewerbung richten Sie bitte an:

Forster & Burgmer AG  
Architekten  
Herrn N. Scherrer  
Konstanzerstrasse 20  
8280 Kreuzlingen  
072 / 72 27 27



Arch\_04/94

TECH  
DATA

## Bau- oder Maschineningenieur als Projektmanager



Personalberatung  
Bahnhofstrasse 11  
CH-4133 Pratteln  
Telefon 061 821 50 50  
Fax 061 821 50 68

◆ Unsere Auftraggeberin, TECHDATA AG in Basel, expandiert weiter und sucht für anspruchsvolle Projekte, unter anderem in Deutschland, weitere Projektmanager. Die Firma mit Niederlassungen in der ganzen Schweiz bietet Dienstleistungen im Bauprojektmanagement und in der Informatik an. Mit technischen Arbeitsmitteln dem neuesten Stand angepasst und durch bestens geschulte Mitarbeiter beweist sie ihre Kompetenz.

◆ Sie sind **Bau- oder Maschineningenieur ETH oder HTL** (oder gleichwertige Ausbildung) und haben bereits eine generalistische Tätigkeit ausgeführt. Nach einer gründlichen Einarbeitung im Stammhaus Basel übernehmen Sie **autonome Projektleiter-Aufgaben**, erkennen betriebswirtschaftliche wie bautechnische Probleme auf unterschiedlichster Ebene und wenden Ihr Fachwissen gezielt an. Dank Ihrer Mobilität und Flexibilität bedeuten **befristete Auslandseinsätze** eine willkommene Herausforderung für Sie.

Kontaktfreudige, selbständige Ingenieure, die Wert auf ein gutes Arbeitsklima in einer zukunftsorientierten Firma legen, rufen uns für nähere Auskünfte an (Tel. 061/821 50 50) oder senden Ihre vollständige Bewerbung mit Handschriftprobe an:

SSI Personalberatung  
Frau R. Reichmuth  
Bahnhofstrasse 11  
4133 Pratteln

Kennziffer MB 7055

Schweizerischer Technischer Verband STV    Union Technique Suisse UTS    Associazione Tecnica Svizzera ATS

## UNIQUE OPPORTUNITY

Position available for Civil or Structural Engineer  
(ETH or equivalent)

Over the past 40 years, Heierli Consulting Engineers, Inc. (HCE) has developed outstanding capabilities and technologically advanced systems in the areas of:

- Traffic tunnels and underground cavities
- Rail and road systems
- Cut-and-cover tunnels
- Overfilled arch bridges
- Defence Structures
- Public Utilities Infrastructure

Today, our expertise is being applied in several countries, especially in the Far East and the United States. Now, we are expanding the application of these capabilities and systems to other locations while systematically extending them to the field of Value Engineering by developing alternative and competitive solutions to existing designs for large projects.

We are seeking an engineer to be based in Zurich who will assist in the execution of projects in these fields in concert with our Zurich and overseas staff. Site supervision and management skills are essential elements to successful accomplishment of assigned tasks.

Requirements of the position:

- A well founded professional and technical background.
- 5 to 10 years of professional experience in the conception, design and execution of facilities in some of the above mentioned areas.
- Experience in dealing with foreign clients, consultants and contractors.
- Very good knowledge of spoken and written English and German.
- Flexibility, adaptability and willingness to travel and work temporarily in foreign locations.

If you are the person for this position, please contact us at 01 363 06 60 or write to:

**Ingenieurbureau Heierli AG, Culmannstrasse 56, Postfach 8033 Zurich, Switzerland**

Unser Auftraggeber ist der Leiter einer auf dem schweizerischen Bauprodukt Markt aktiven Unternehmensgruppe. Für das in der Gruppe eingebettete Architekturbüro suchen wir einen initiativen verantwortungsfreudigen

# Architekten

als verantwortlichen Leiter von Projekten. Wichtig sind eine entwerferische Begabung und Geschick im Verhandeln mit allen an einem Bauwerk beteiligten Partnern. Daneben soll der künftige Stelleninhaber auch über Organisations- und Führungstalent verfügen.

Unser Kunde bietet ein vielfältiges Arbeitsspektrum, modernste Planungsinstrumente und ein ideales Arbeitsumfeld für kreative Leistungen. Der Arbeitsplatz ist an der nordwestlichen Peripherie von Zürich.

Ihre Kurzofferte behandeln wir absolut vertraulich. Unser Herr W. Häfliger freut sich auf Ihren Kontakt unter Kennziffer 4986.

# H&P

## HÄFLIGER & PARTNER

UNTERNEHMENSBERATUNG

CH-Wettingen Landstrasse 89 Tel. 056 27 12 12



STETTTLER TREUHAND UND BERATUNG  
Treuhandstelle für Ingenieure und Architekten

*Leitender Tiefbau-Ingenieur ...  
Die Herausforderung für eine  
teamorientierte Persönlichkeit.*

Unser Kunde ist ein mittelgrosses, erfolgreich operierendes Ingenieurbüro im Grossraum Zürich. In seinem Auftrag suchen wir eine initiative und motivierte Persönlichkeit als

### Leiter Tiefbauabteilung

Sie sind zuständig für den allgemeinen Tiefbau, die Projektierung und Bauleitung sowie die Quartierplanbearbeitung und das Gemeindeingenieurwesen.

Idealerweise verfügen Sie als Dipl. Bauingenieur ETH, Ingenieur HTL, Dipl. Kulturingenieur ETH oder Vermessungsingenieur HTL über fachliche Erfahrung im genannten Zuständigkeitsbereich. Alter: zirka 30- bis 35jährig.

Ihre Führungseigenschaften, mündlichen und schriftlichen Umgangsformen mit Behörden und Auftraggebern und das Flair für Auftragsakquisition sind weitere Kriterien für die Übernahme dieser interessanten Position.

Ein gut eingeführter Betrieb mit angenehmer Unternehmenskultur und Entwicklungsmöglichkeiten erwartet Sie.

Unser Spezialist für Ingenieure und Architekten, Herr Ernst Stettler, freut sich auf Ihre Verbindungsaufnahme und sichert Ihnen absolute Diskretion zu.

Kompetente Partner und Berater:  
STETTTLER TREUHAND UND BERATUNG  
4705 Wangen an der Aare, Vorstadt 30A  
Telefon 065/71 15 75, Telefax 065/71 17 81

Master Builders Technologies steht für weltweites «Leadership». Bau und Umwelt ist eine junge und erfolgreiche Division der SANDOZ-Gruppe auf dem zukunfts-trächtigen Gebiet der Bauchemie und Umwelttechnik.

Wir suchen

### Tunnelbau-Ingenieure

zur Ergänzung von unserem Untertagebau-Team.

Ihre Hauptaufgaben sind:

- Einführung von neuen Produkten
- Weiterentwicklung in Zusammenarbeit mit Forschung und Entwicklung
- Technische Betreuung von Grossbaustellen
- Kontaktpflege zu Bauherren, Bauleitung und Kunden

Sie sind Bauingenieur HTL oder ETH, eine unternehmerisch denkende Persönlichkeit und ein Kenner des Tunnelbaus mit praktischer Erfahrung. Sie besitzen Verkaufsfair, können im Team arbeiten und beherrschen die Sprachen Deutsch und Französisch in Wort und Schrift, eventuell auch Englisch.

Bei uns finden Sie:

- Einen grossen Handlungsspielraum und viel Eigenverantwortung
- Offenheit für neue Ideen und Innovation
- Fortschrittliche Anstellungsbedingungen

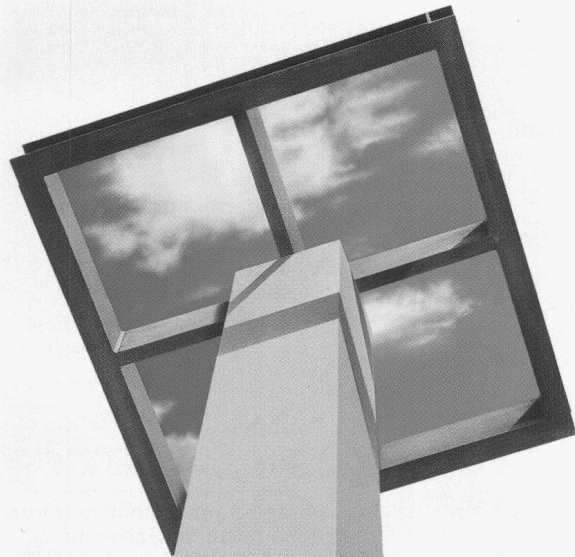
Bitte senden Sie Ihre Unterlagen an unsere Personalabteilung zuhänden von Frau U. Schneider. Für Fragen steht Ihnen Herr F. Liniger (Tel. 01/438 22 11) gerne zur Verfügung.



Master Builders Technologies  
**Meynadier AG**  
Vulkanstrasse 110 Tel. 01/438 22 11  
8048 Zürich

Innovative Bautechnologie.

# Wer macht was?



## NEU!

## GEILINGER

# Europilz®

**Ein bewährtes System ist noch besser geworden.**

**Geilinger AG, 8180 Bülach  
Telefon 01/872 79 79  
Fax 01/861 06 63**

### Abdichtungen

Starr im Dünnschichtverfahren

BAUSCHUTZ AG RASCOR-Systemtechnik  
Bergstr. 34, 8902 Urdorf, Tel. 01/735 15 35

BENZ AG, Kunstharzbeläge und  
Bautenschutz, Bändlistr. 31, 8064 Zürich  
Tel. 01/432 50 24, Fax 01/432 28 60

RENESCO AG, Wiesackerstrasse 89  
8105 Regensdorf, Tel. 01/842 33 55  
Fax 01/840 36 08

REPROJET AG, 8032 Zürich  
Zollikerstrasse 41, Tel. 01/381 30 60,  
Fax 01/382 33 43  
Lachen, Tel. 055/63 46 00,  
Fax 01/382 33 43  
Untervaz, Aarau, Frauenfeld,  
Schaffhausen, Cham

### Altlasten

ELEKTROWATT  
INGENIEURUNTERNEHMUNG AG,  
8034 Zürich, Tel. 01/385 33 22,  
Fax 01/385 29 80

GEILINGER AG,  
Energie- und Umwelttechnik,  
Museumstr. 3/Postfach 988,  
8401 Winterthur, Tel. 052/234 11 11

### Akustik

IMHOF AKUSTIK AG  
Ingenieurbüro für Akustik  
9043 Trogen, Tel. 071/94 31 11  
4242 Laufen, Tel. 061/761 21 51

### Architekturmodelle

ATELIER 7, M. Fricker, 8032 Zürich  
Klosbachstrasse 123, Tel. 01/261 92 67

BEATRICE BROCKER Modellbau  
9000 St.Gallen, Tel. 071/24 75 33

INGOLD AG Modellbau  
4600 Olten, Tel. 062/26 22 50

LÜCHINGER Modellbau  
9113 Degersheim, Tel. 071/54 15 22

SCHALK MODELLBAU AG  
8050 Zürich, Tel. 01/302 64 11  
5512 Wohlenschwil, Tel. 056/91 37 37

SCHNÜRIGER Modellbau, 8953 Dietikon  
Überlandstr. 16, Tel. 01/740 27 57

VÖGELI MODELLBAU, Usterstr. 202,  
8620 Wetzikon, Tel. 01/932 56 50

WASSMANN AG, MODELL- + PROTOTYPEN  
5102 Rapperswil, Tel. 064/47 37 77  
5200 Brugg, Tel. 056/32 24 22  
5734 Reinach, Tel. 064/73 10 19

MODELLBAU ZABOROWSKY  
Inhaber D. Raffainer  
Neumarkt 10, 8001 Zürich, 01/252 22 16

### Architektur-Visualisierung

MATHYS - AGV, Technopark Zürich  
Tel. 01/445 17 55, Fax 01/445 17 56  
Visualisierung - Simulation - Animation

### Art Brunnen/Skulpturen/ Wandgestaltung/Design

ART BRUNNEN Grossbrunnenanlagen,  
Skulpturenbrunnen, Wandbrunnenobjekte  
SCHWIMMENDE KUGEL in Granit und  
Marmor 10-150 cm Ø  
SKULPTUREN in Granit, Bronze, Metall,  
Holz etc.

MINERALIENBRUNNENLANDSCHAFTEN  
grosse Mineralienbrocken und Mineralien-  
leuchtkörper  
CREATIONS ANGELO SCHWYZER,  
Gerbestrasse 10, 8353 Elgg, Tel./Fax  
052/48 11 63, Atelier 052/48 14 63

### Asbestentfernung Altlastensanierung

RAG REICHENBERGER AG, 6038 Gisikon  
Reuss-Strasse 9, Tel. 041/91 02 22

### Bauberatung, Bautenerhal- tung, Qualitätssicherung

CONCRETAG  
Unabhängige Ingenieure und Architekten

Schaffhauserstrasse 473, 8052 Zürich,  
Tel. 01/302 11 33, Fax 01/302 12 50

### Baugrundberatung

GEOCONTROL AG, Geotechnik  
Dachwasserversickerungen, Sondierungen,  
8006 Zürich, Tel. 01/362 18 74  
6210 Sursee, Tel. 045/21 80 50

### Baugrunduntersuchungen

BBL Baulaboratorium AG  
4132 Muttenz/Basel, Tel. 061/61 33 14

CSD COLOMBI SCHMUTZ DORTHE AG  
3007 Bern, Tel. 031/382 30 10  
5000 Aarau, Tel. 064/24 66 22  
4410 Liestal, Tel. 061/921 24 28  
6010 Kriens, Tel. 041/41 16 07  
2900 Porrentruy, Tel. 066/66 58 58  
8158 Regensberg, Tel. 01/854 04 24

CSD INGÉNIEURS CONSEILS SA  
1052 Le Monts-Lausanne, 021/647 12 41  
1700 Fribourg, Tel. 037/26 86 86  
1950 Ston, Tel. 027/22 60 76  
1201 Genève, Tel. 022/340 04 04

GEOTEST AG  
(s. Geologie - Geotechnik - Geophysik)

K + S KIEFER + STUDER AG  
Geotechniker SIA/ASIC, 4153 Reinach BL,  
Tel. 061/711 94 76, Fax 061/711 96 34

### Bauprüfung

ELEKTROWATT  
INGENIEURUNTERNEHMUNG AG  
Zustandsanalysen Hoch- und Tiefbau, Po-  
tentialmessung, Thermographie, Georadar,  
Erschütterungsmessung, Endoskopie, Ultra-  
schall, Bauphysik.

Instandsetzungskonzepte, Materialtechnolo-  
gie, Qualitätssicherung, Bauleitung.  
Zürich: Tel. 01/385 28 66,  
Fax 01/385 30 13

Bern: Tel. 031/332 44 00,  
Fax 031/42 49 50

Luzern: Tel. 041/22 12 55,  
Fax 041/22 71 20

Sitten: Tel. 027/22 26 37,  
Fax 027/22 24 95

Chur: Tel. 081/22 85 41,  
Fax 081/22 40 86

Lugano: Tel. 091/55 06 19,  
Fax 091/54 79 62

### Bauleitung

Giger & Canonica, Bauleitungen  
Büro Zürich: Wehntalerstrasse 416  
8046 Zürich, Tel. 01/372 16 14  
Büro Sulgen: Schulstr. 11/Postfach 108  
8583 Sulgen, Tel. 072/42 32 85

### Bauliche Erneuerung Materialtechnologie Bauwerksicherheit

WOLFSEHER UND PARTNER AG  
Bauingenieure und Materialtechnologien  
Technologie-Zentrum  
Webereistr. 68, 8134 Adliswil  
Tel. 01/709 15 15, Fax 01/709 15 50  
Büros Zürich, Bern, Basel, Baar

### Bauphysik

KOPITSIS BAUPHYSIK  
M. Sc. dipl. Bauphysiker SIA  
5610 Wohlen, Tel. 057/22 55 15

EMMER PFENNINGER PARTNER AG  
4142 Münchenstein, Weidenstr. 13  
Tel. 061/411 03 03, Fax 061/411 90 71

### Bauschäden und Expertisen

LPM Baustoffprüfinstitut  
Tannenweg 10, 5712 Beinwil am See  
Tel. 064/71 55 64, Fax 064/71 55 55

TFB und Betonstrassen AG, Lindenstrasse  
10, 5103 Wildegg, Tel. 064/57 72 72,  
Fax 064/53 16 27

### Bautrocknung/Winterbau- heizung

ROTH-KIPPE AG, 8055 Zürich  
Gutstrasse 12, Tel. 01/461 11 55







# SONOTEC

Schallschutz AG

## Haben Sie etwas gegen Lärm?

... dann sind Sie unser neuer, ideenreicher Mitarbeiter, der die Chance als

## Projekt-Sachbearbeiter

im Bereich Schallschutz wahrnehmen möchte. Einem Ing. HTL / Projekt- oder Bauleiter aus den Bereichen Hochbau, Tiefbau oder Stahlbau mit Organisationstalent und unternehmerischem Denken sowie Verkaufserfahrung, Freude an Bauphysik und mit CAD-Praxis, haben wir eine vielseitige abwechslungsreiche Stelle anzubieten.

Französischkenntnisse und ev. englische Sprachkenntnisse würden Ihnen die beruflichen Entwicklungsmöglichkeiten noch vergrössern.

Nach sorgfältiger Einführung bearbeiten Sie weitgehend selbständig Schallschutz-Projekte von der Offertphase bis und mit der Auftragsabwicklung für die Bereiche Verkehr, Industrie und Hochbau.

Ein kollegiales Team mit einem angenehmen Arbeitsklima erwartet Sie.

SONOTEC ist ein Tochterunternehmen der Montana Bausysteme AG Villmergen

Möchten Sie mehr über Ihre künftige Aufgabe erfahren? Melden Sie sich telefonisch bei unserem Herrn A. Wirth, Personalchef.

## SONOTEC Schallschutz AG

Durisolstrasse 11, 5612 Villmergen Tel. 057 238 738

Alteingesessenes, kleineres Ingenieurbüro ETH/SIA im Limmattal, mit interessanten öffentlichen und privaten Aufträgen, sucht zur Ergänzung seines Teams

## Bauingenieur ETH/HTL

Sind Sie um 35jährig, initiativ und teamfähig, mit ausgewiesener Erfahrung in EDV-Statik und Konstruktion auf den Gebieten Eisenbeton, Stahlbau, Holzbau, freuen wir uns auf Ihre Bewerbung. Zusatzkenntnisse im Strassen- und Bahnbau wären erwünscht. Bei Eignung ist eine spätere Beteiligung oder eventuell eine selbständige Weiterführung möglich.

Bewerbungen unter Chiffre SIA 37276 an IVA AG, Postfach, 8032 Zürich.



CONFIDA CONSULTING AG

## Herausforderung im Brückenbau

Unser Auftraggeber ist ein namhaftes und erfolgreiches Ingenieurbüro im Raum Bern, welches unter anderem im Bereich Brückenbau über einen grossen Erfahrungsschatz und anspruchsvolle Aufträge verfügt. Wir suchen einen Initiativen, zirka 30- bis 40-jährigen

## Bauingenieur ETH

für die selbständige Bearbeitung anspruchsvoller Projekte im konstruktiven Ingenieurbau.

Wir stellen uns einen weltoffenen und kompetenten Ingenieur vor, der über eine fundierte und mehrjährige Erfahrung in der Konstruktion verfügt. Erfahrungen im Brückenbau sind ideal, aber keine Voraussetzung. Einem qualifizierten und engagierten Fachmann steht mittelfristig die Möglichkeit offen, sich am Büro zu beteiligen.

Wenn Sie anspruchsvolle Aufgaben und attraktive Entwicklungsmöglichkeiten herausfordern, bitten wir Sie, sich mit Herrn H. Knellwolf (Telefon 071/41 02 60) für eine Erstinformation in Verbindung zu setzen. Besprechungen können in Bern oder Zürich stattfinden.

Confida Consulting AG

CH-9400 Rorschach      Telefon 071 41 02 60  
Signalstrasse 12      Telefax 071 41 04 14  
CH-8024 Zürich, Postfach      Telefon 01 251 20 60  
Rämistrasse 25      Telefax 01 251 12 16

Auf Mitte November sucht die Abschlussklasse der Höheren Technischen Lehranstalt in Brugg-Windisch Stellen als

## Bauingenieur HTL

in allen Fachrichtungen.

Bitte richten Sie Ihre Angebote an: HTL Brugg-Windisch, Klasse 6B, Klosterzelgstrasse, 5200 Brugg-Windisch

Wir sind ein mittelgrosses Ingenieurbüro in der Zentralschweiz und suchen für unser junges und dynamisches Team einen erfahrenen

## dipl. Bauingenieur ETH oder HTL

Wir erwarten:  
- selbständiges Arbeiten  
- mindestens 5jährige Erfahrung im konstruktiven Ing.-Bau, Wasserbau und allgemeinen Tiefbau  
- CAD-Kenntnisse  
Eintritt nach Vereinbarung.  
Ihre Bewerbung richten Sie bitte an Chiffre 177-718,627 O, Publicitas, Postfach 458, 6430 Schwyz

Wir bieten:  
- interessante Tätigkeit  
- modern eingerichtetes Büro (CAD)  
- gutes Arbeitsklima  
- spätere Beteiligung möglich

Für unser Architekturbüro mit 20 Mitarbeitern im Raum Zentralschweiz suchen wir einen/e

## dipl. Architekten/-in ETH

als Entwurfs-/Projektbegleitende Persönlichkeit  
Idealalter: 28 bis 40 Jahre

Das Aufgabengebiet umfasst:

- Federführung in der Bearbeitung komplexer Wettbewerbsaufgaben
- Projektbegleitungen mit Hauptverantwortung in den Teilbereichen Entwurf/Gestaltung, Detailbearbeitung, Ausführungskontrolle

Die Anforderungen beinhalten:

- Maximale Einsatzbereitschaft, zielbewusstes, selbständiges Arbeiten
- Bereitschaft zur engen Zusammenarbeit mit der Geschäftsleitung

Wir offerieren:

- Vielfältige, verantwortungsvolle Arbeit
- Einsatz von CAD und EDV
- Ein aufgestelltes Team, ein gutes Arbeitsklima, ein leistungsorientiertes Salär

Der Bewerbung bitte beilegen:

- Liste der besuchten Lehrstühle ETH 5. bis 8. Semester
- Kritik Schlussdiplom (Entwurf) mit Note
- Diplomzeugnis ETH, Arbeits-/Praktikumszeugnisse
- Lebenslauf

Anfragen unter Chiffre SIA 24891 an IVA AG, Postfach, 8032 Zürich



Am Institut für Geotechnik (IGT), ETH Hönggerberg, ist per 1. Oktober 1994 oder nach Vereinbarung eine Stelle für eine/n

## Assistentin/ Assistenten

für das Lehrgebiet Bodenmechanik und Grundbau zu besetzen. Das Aufgabengebiet umfasst die Mitwirkung in Lehre, Forschung und wissenschaftlichen Dienstleistungen des Institutes. Voraussetzung ist ein abgeschlossenes Hochschulstudium des Bauingenieurwesens. Bei entsprechendem Interesse besteht die Möglichkeit zur Promotion.

Interessentinnen oder Interessenten nehmen bitte Kontakt auf mit: Herrn Prof. Dr. P. Amann, Tel. 01/633 26 00 oder 01/633 25 25.

Ihre vollständigen Bewerbungsunterlagen senden Sie bitte an:

**ETH Zürich, Personalbereich IV,  
Rämistrasse 101, 8092 Zürich**



Kaderselektion  
Organisation · Führung · Ausbildung

Anspruchsvoller Tiefbau hat viel mit Ingenieurkunst, Umweltschutz, Verkehrsfragen, Kostenbewirtschaftung oder mit Einwohnern, die profitieren, und Anwohnern, die sich durch die Entwicklung bedrängt fühlen, zu tun. Meine Auftraggeber bearbeiten Grossprojekte im Raum Ostschweiz und können somit solchen Fragen nicht ausweichen. In dieses anspruchsvolle Umfeld suche ich einen

## leitenden Tiefbauingenieur mit Projekt- und Führungsverantwortung

Im Rahmen dieser interessanten Funktion sind Sie – zusammen mit ausgewiesenen Teams – von der Problemdefinition über die Erarbeitung des Lösungskonzeptes bis zur Sicherstellung der Realisierung von neuen Grossprojekten oder wichtigen Erneuerungsvorhaben zuständig. Diese Position bietet die Chance, sehr vielseitig tätig zu sein, und die Verpflichtung, verschiedensten Ansprüchen gerecht zu werden. Sinn gemäss ist diese Aufgabe vor allem für ausgewiesene Ingenieure mit guten Managementeigenschaften und ausgeprägtem Verhandlungsgeschick interessant.

Meine Auftraggeber möchten diese herausfordernde Kaderstelle einem Tiefbauingenieur ETH oder HTL mit Erfahrung in der Projektierung bzw. als Projektleiter auf dem Gebiet des allgemeinen Tiefbaus und/oder des Strassenbaus anvertrauen. Ob Sie Ihre Praxis in einem Ingenieurunternehmen, einer Tiefbaufirma oder bei der Öffentlichen Hand erworben haben, ist weniger entscheidend; wichtig sind ein überdurchschnittlicher Leistungsausweis, die Fähigkeit zu interdisziplinärer Zusammenarbeit, Sinn für wirtschaftliches Planen und Bauen sowie Führungspotential. Alter ab ca. 38 Jahren.

Nehmen Sie bitte mündlich oder schriftlich Kontakt auf. Ich sichere Ihnen eine sehr diskrete Behandlung zu.

Werner Hofmann, Telefon 052/213 54 23  
Neustadtgasse 1a, 8402 Winterthur

Nous sommes une société d'ingénieurs conseils de 15 personnes, implantée dans la région fribourgeoise et active dans les domaines des infrastructures routières, de l'aménagement du territoire et de l'environnement.

Nous cherchons un ingénieur EPF génie civil ou génie rural, 30-35 ans, pour pourvoir le poste d':

## Assistant de direction, chef de projets

Ce poste est destinée à une personne dynamique, ayant un esprit d'équipe et le sens du leadership, habile dans la négociation et aimant le contact avec les clients.

Si vous

- disposez de connaissances approfondies et d'une pratique de quelques années dans la planification et la direction de projets,
- possédez l'expérience de la direction d'équipes,
- vous exprimez parfaitement en français et aisément en allemand,
- connaissez les outils informatiques du métier (DAO, SIT,...),
- maîtrisez les outils de gestion d'activités
- **êtes motivé à relever un défi professionnel et à vous investir dans votre activité,**

nous attendons votre dossier de candidature, avec une lettre manuscrite, sous chiffre IAS J 595 à IVA SA pré-du-Marché 23, 1004 Lausanne. Votre dossier sera traité en toute confidentialité.

Unsere Hauptabteilung Bau, Sektion Ingenieurbau in Luzern, sucht

## Bauingenieur/in ETH oder HTL

mit Erfahrung im konstruktiven Ingenieurbau. Als Gruppenleiter/in sind Sie verantwortlich für die Projektierung und Bauleitung bei Neubau, Ausbau und Unterhalt von Brücken und Kunstbauten der Ihnen zugeteilten Region. Diese vielseitigen und verantwortungsvollen Aufgaben lösen Sie selbständig mit modernen Hilfsmitteln in einem kleinen Team. Sie sind eine initiative Persönlichkeit mit Durchsetzungsvermögen, Organisations-talent und Verhandlungsgeschick. Wenn Sie unser Angebot interessiert und Sie über die notwendigen Voraussetzungen verfügen, rufen Sie uns bitte an. Telefon 041/21 30 10. Herr Furrer gibt Ihnen gerne weitere Auskunft. Senden Sie Ihre handschriftliche Bewerbung bitte an: Kreis-direktion II SBB, Kennwort BTS, 6002 Luzern.



SBB

# Müntener & Thomas

Bei Personalfragen persönlicher

### WIR SUCHEN

im Zuge der Nachfolgeregelung und zur Sicherstellung der Firma-kontinuität für unsere Mandantin, ein mittelgrosses, etabliertes Bündner Bauingenieur-Unternehmen im Grossraum Chur, einen

## DIPL. BAUING. ETH/HTL

für die Geschäftsübernahme

### DIE HAUPTAUFGABEN

bilden Projektleitung sowie sämtliche in dieser Funktion anfallende strategische wie auch operative Aufgaben.

### DAS ANFORDERUNGSPROFIL

Ausbildung zum Bauing. ETH/HTL, evtl. mit betriebswirtschaftlicher Weiterbildung und Führungspraxis im allgemeinen Tiefbau und/oder konstruktiven Ingenieur-Bau. Unternehmerisches Denken und Handeln sind für Sie selbstverständlich. Ortskundigkeit und I-Kenntnisse sind von Vorteil.

### DAS ANGEBOT

Eine gesunde Bündner-Unternehmung mit einem hervorragenden Auftragsbestand und Firma-Image. Die Firmaübergabe sowie Ein-arbeitungszeit sind optimal sichergestellt. Bezüglich Finanzierungs-modus ist man flexibel.

### IHRE KONTAKTPERSON

André Thomas, Geschäftsleiter, freut sich auf Ihren Anruf und bespricht mit Ihnen gerne das weitere Vorgehen. Für Kompetenz und Diskretion bürgt unser Name.

Müntener & Thomas Personal- und Unternehmensberatung AG  
7002 Chur, Steinbockstrasse 12

081 22 65 92

Mittleres Ingenieurbüro in der Zentralschweiz bietet

## Dipl. Bauingenieur ETH

mit einigen Jahren Praxis als Statiker/Statikerin die Gelegenheit, anspruchsvolle Aufgaben selbständig zu bearbeiten und bei Akquisition sowie allgem. Geschäftsführung mitzuwirken.

Schriftliche Bewerbungen mit den üblichen Unterlagen sind zu richten an Chiffre SIA 37258 an IVA AG, Postfach, 8032 Zürich.

Stetes Inserieren bringt Erfolg!



Wir sind seit Jahren erfolgreich bei der Besetzung von anspruchsvollen Führungspositionen im Baubereich und der Regelung der Unternehmensnachfolge tätig. Für verschiedene renommierte Auftraggeber suchen wir Kontakt zu qualifizierten

## Führungspersönlichkeiten

die gezielt eine Leitungsfunktion auf dem Gebiet des Bauens suchen, z.B.

- als regionaler Leiter einer international tätigen Baugruppe
- als Geschäftsführer einer Bauunternehmung
- als Mitglied der Geschäftsleitung einer grösseren Ingenieurunternehmung
- als Nachfolger und Geschäftsführer von Ingenieurbüros unterschiedlicher Grösse

Neben einer fundierten Ausbildung, einer mehrjährigen erfolgreichen Tätigkeit in einer leitenden Position in einer Bau-, Ingenieur- oder Generalunternehmung erwarten wir eine ausgeprägte unternehmerische Denk- und Handelsweise. Verhandlungsgeschick und Durchsetzungsvermögen werden vorausgesetzt.

Wenn Sie eine neue Herausforderung suchen, dann setzen Sie sich mit Herrn H. Knellwolf (Tel. 071/41 02 60) in Verbindung. In einem Gespräch wird er Sie gerne über die für Sie geeigneten Möglichkeiten informieren. Wir garantieren Ihnen absolute Diskretion.

Confida Consulting AG

CH-9400 Rorschach	Telefon 071 41 02 60
Signalstrasse 12	Telefax 071 41 04 14
CH-8024 Zürich, Postfach	Telefon 01 251 20 60
Rämistrasse 25	Telefax 01 251 12 16

Zur Erweiterung unseres Teams suchen wir per sofort einen erfahrenen

### CAD-Hochbauzeichner/in

(Autocad/Applikation V+Z), in unser Architekturbüro in Zürich-Oerlikon.

Bitte senden Sie Ihre Bewerbungsunterlagen an Chiffre SIA 35431 an IVA AG, Postfach, 8032 Zürich

**Er braucht. Sie hat.**



**Spende Blut. Rette Leben.**

## Stellengesuche

### Bauingenieur HTL

kürzlich aus dem Ausland zurückgekehrt, sucht neue Herausforderung als

### Projektleiter/Chefbauleiter

von Grossprojekten auf folgenden Gebieten:

- Industriebau
- Strassenbau
- Allgemeiner Tiefbau

Gewünschter Arbeitsort: Grossraum Zürich

Mit über 30 Jahren Erfahrung kann ich Ihnen eine kompetente, optimale Abwicklung Ihrer Projekte garantieren. (Freie Mitarbeit möglich, eventuell finanzielle Beteiligung an Firma.) Sprachen D/E.

Offerten unter Chiffre SIA 37317 an IVA AG, Postfach, 8032 Zürich

### Dipl. Bauingenieur ETH/SIA (34)

mit Initiative und Verantwortungsbewusstsein, in leitender Stellung tätig, sucht den Weg zur zukünftigen Selbständigkeit.

Mehrjährige Erfahrung in anspruchsvollem, konstruktivem Ingenieurbau, dazugehörigem Spezialtiefbau und bauwerkserhaltenden Massnahmen.

Zuschriften aus dem Raume Winterthur - Ostschweiz erreichen mich unter Chiffre SIA 37333 an IVA AG, Postfach, 8032 Zürich

### Motivierte Architektin ETH,

29, mit Erfahrung im In- und Ausland, ausführungsorientiert, Interesse am ökologischen und energiebewussten Bauen, sucht Stelle/Kurzeinsatz, Raum Zürich.

Telefon 01/422 13 17

### Dipl. Architekt HTL

34 J., mehrjährige Erfahrung in Projektierung, Ausführung, Bau- und Projektleitung, in ungekündigter Stellung, sucht neue, anspruchsvolle Herausforderung, ganze CH.

Bitte nur engagierte Interessenten melden sich unter Chiffre SIA 35054 an IVA AG, Postfach, 8032 Zürich.

### Bauingenieur HTL

30, mit Erfahrung in Projektierung und Bauleitung im konstruktiven Ingenieurbau (Neubau/Sanierung/Umbau), sucht in der Region Zürich/Ostschweiz herausfordernde Stelle mit vielseitiger Arbeit im Hoch- und Tiefbau.

Angebote bitte unter Chiffre SIA 35678 an IVA AG, Postfach, 8032 Zürich

## Diverses

Sehr günstig abzugeben:

**- HP 319 C+WS,**

16"-Farbbildschirm  
Disk. Drive 151 MB + 40 MB  
Graphik -Tablett

Nähere Infos unter Tel. 081/36 38 38

**Erfolg** reich inserieren –  
natürlich im  
«Schweizer Ingenieur  
und Architekt»

# hochuli

## Metallbau

Fenster, Türen und Tore  
für Neubauten und Altbausanierungen  
Aluminium-Faltwände  
Schaufensteranlagen in Stahl und Leichtmetall  
Anschlagkästen  
rauchdichte Abschlüsse  
Falttore  
allgemeine Schlosserarbeiten

**8556 Wigoltingen 054 63 13 69**

*vom Kleinsten bis zum Feinsten...*

# CAD CAD CAD

Illustrieren, Konstruieren und Dokumentieren  
seit 10 Jahren mit PRO SYTEC CAD-Lösungen

*Ihre CAD-Lösung für jedes Budget finden Sie bei*

## PRO/SYTEC

Kasernenstr. 4a, 8184 Bachenbülach, Tel 01/860 82 25, Fax 01/860 05 35

## Alle Informationen über alles vom Bau.

Schweizer  
**Baumuster-Centrale** Zürich  
Schweizer Baumuster-Centrale Zürich SBC  
Talstrasse 9, 8001 Zürich, Tel. 01/21 17 6 89/89  
Ausstellung und Beratung durchgehend:  
Mo-Fr 8.30-17.30 h, Sa 8.30-12.00 h.  
**Von Leuten vom Bau.  
Für Leute die bauen.**

B'RR 1

## Architekt HTL, Bauleiter

mehrjährige Erfahrung in allen Teilbereichen des Hochbaus  
übernimmt in freier Mitarbeit

- Baukostenermittlung
- Submission
- Bauführung

Raum Baden-Aarau

Schriftliche Anfragen unter Chiffre 02-753168 Publicitas,  
5401 Baden.

## Impressum

### Schweizer Ingenieur und Architekt (SI+A)

#### Herausgeber

Verlags-AG der akademischen technischen Vereine

#### Offizielles Organ

Schweizerischer Ingenieur- und Architekten-Verein (SIA)  
Gesellschaft Ehemaliger Studierender der ETH Zürich (GEP)  
Schweizerische Vereinigung Beratender Ingenieure (ASIC)

#### Redaktion

Rüdigerstrasse 11, Postfach 630, 8021 Zürich  
Tel. 01 / 201 55 36, Telefax 01 / 201 63 77

#### Redaktoren

Heinz Rudolphi, Ing. SIA, Chefredaktor  
Bruno Odermatt, dipl. Arch. ETH / SIA  
Hans U. Scherrer, dipl. Ing. ETH / SIA  
Brigitte Honegger, Architektin

#### Redaktioneller Mitarbeiter

Richard Liechti

#### Produktion

Werner Imholz

#### Sekretariat

Odette Vollenweider, Adrienne Zogg

Nachdruck von Bild und Text, auch auszugsweise, nur mit schriftlicher  
Zustimmung der Redaktion und mit genauer Quellenangabe.

#### Abonnemente

1 Jahr	Schweiz: Fr. 216.-	Ausland: Fr. 235.-
Einzelnummer	Fr. 8.- plus Porto	

Ermässigte Abonnemente für Mitglieder GEP, BSA, ASIC,  
STV, Archimedes und Studenten.

*Einzelnummern* sind nur bei der Redaktion erhältlich.

*Bestellungen für Abonnemente sowie  
Adressänderungen von Abonnenten an*

Abonnementverwaltung Huber & Co. AG  
CH-8501 Frauenfeld, Telefon 054 / 27 11 11

Adressänderungen von SIA-Mitgliedern an das  
SIA-Generalsekretariat, Postfach, 8039 Zürich

Postcheck  
«Schweizer Ingenieur und Architekt»  
80-6110-6 Zürich

#### Anzeigen

##### IVA AG für Internationale Werbung

Hauptsitz: Mühlebachstr. 43 8032 Zürich Tel. 01 / 251 24 50 Fax 01 / 251 27 41	Filiale Lausanne: Pré-du-Marché 23 1004 Lausanne Tel. 021 / 37 72 72 Fax 021 / 37 02 80	Filiale Lugano: Via Pico 28 6909 Lugano-Casserate Tel. 091 / 52 66 84 Fax 091 / 52 45 65
--	---	--

#### Satz + Druck

Huber & Co. AG  
8501 Frauenfeld, Tel. 054 / 27 11 11

#### Ingénieurs et architectes suisses (I+AS)

Erscheint im gleichen Verlag

Redaktion:

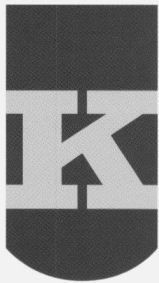
Rue de Bassenges 4, case postale 180, 1024 Ecublens,  
Tel. 021 / 693 20 98, Telefax 021 / 693 20 84

Abonnemente:

1 Jahr	Schweiz: Fr. 140.-	Ausland: Fr. 152.-
Einzelnummer	Fr. 8.- plus Porto	

#### SIA-Generalsekretariat

Selnastrasse 16, Postfach, 8039 Zürich  
Tel. 01 / 283 15 15, Fax. 01 / 201 63 35  
SIA-Normen und -Dokumentationen: Tel. 01 / 283 15 60



# preton<sup>®</sup> - FASSADENELEMENTE



**Vereinfachen Planung  
und Ausführung von  
Sichtsteinfassaden.**



preton<sup>®</sup>-Fassaden-Engineering  
**Keller AG Ziegeleien**

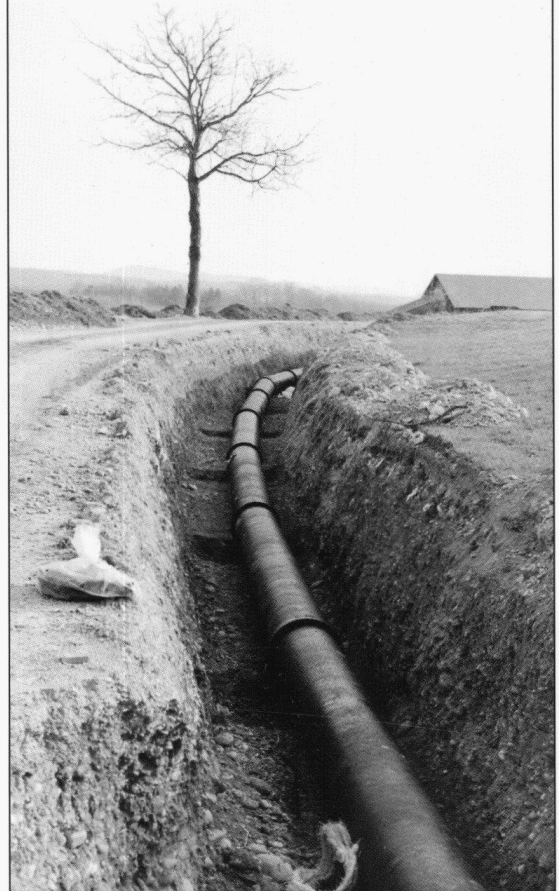
CH-8422 Pfungen ZH Tel. 052 31 04 44 Fax 052 31 04 45

# TMH Buderus

## PROBLEMLÖSUNG FZM + SCHUBSICHERUNG TKF



**T**rotz TKF-Schubsicherung war es in Rheinfelden problemlos möglich, die Transportleitung DN 500 mm in einem hydraulisch optimalen und aufgrund der Einsparung von Formstücken auch kostengünstigen Polygonbogen zu verlegen.

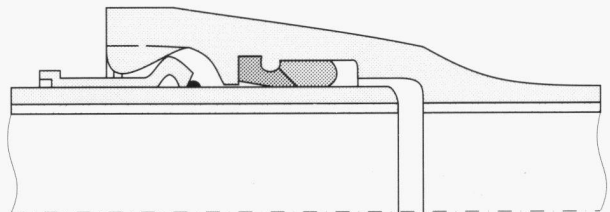


**D**as Grundwasserpumpwerk Heimenholz versorgt die Stadt Rheinfelden mit Trinkwasser. Eine rund 4000 m lange Transportleitung DN 500 mm verbindet es mit einer bestehenden Reservoirzuleitung. Bedingt durch die geologischen Verhältnisse (Senkungen) und aufgrund des Umstandes, dass ein als Naherholungsgebiet dienender Wald ohne grosse Baumschäden durchschnitten werden musste, entschied sich der Bauherr für den Einsatz von duktilen Gussrohren mit ZM-Innenbeschichtung und Aussenpanzer aus Faserzementmörtel (FZM) von BUDERUS.

Aufgrund der speziellen Druckverhältnisse wurden die duktilen Gussrohre mit einer Schubsicherung ausgerüstet. Die Wahl fiel dabei bereits zum zweitenmal bei DN 500 in der Schweiz auf das neue Torus-Kegel-Fenster-System (TKF) von BUDERUS. Die TKF-Schubsicherung zeichnet sich durch ihre hohe Druckfestigkeit (PN 25 bei DN 500–800), den günstigen Preis sowie eine einfache Montage und sofern nötig auch Demontage aus. Sie erlaubt ferner auch bei diesen grossen Nennweiten eine Abwinkelung von 1,5 Grad/Muffe, d.h. von mindestens 15 cm nach allen Seiten auf eine Rohrlänge.



**F**ertiggestellte, mit TKF schubgesicherte Muffenverbindung vor dem Aufbringen der Raychem-Schrumpfmanschette für den Muffenschutz (links). Schnitt durch eine mit TKF schubgesicherte Gussrohrmuffe (rechts).



<b>Bauherr:</b>	Einwohnergemeinde und Stadtbaum Rheinfelden
<b>Projekt:</b>	Ausbau der Wasserversorgung. Grundwasserpumpwerk Heimenholz, Transportleitung ca. 4000 m DN 500 mm
<b>Ingenieure:</b>	K. Lienhard AG, Buchs/Aarau Jauslin + Stebler Ingenieure AG, Rheinfelden
<b>Problematik:</b>	- Leitungstrasse verläuft streckenweise im Wald; Waldschaden muss so klein wie möglich gehalten werden - inhomogene und teilweise aggressive Bodenverhältnisse
<b>Problemlösung:</b>	Steckmuffenrohre (TYTON) aus duktilem Gusseisen, Klasse K 9, von BUDERUS Innenbeschichtung: Zementmörtel (ZM) Aussenbeschichtung: Flammverzinkung mit Faserzementmörtel-Umhüllung (FZM) Schubsicherung: Torus-Kegel-Fenster (TKF) für PN 25 (bei DN 500 mm) Muffenschutz: Raychem-Schrumpfmanschetten



TMH THOMAS HAGENBUCHER  
TECHNISCHER GROSSHANDEL  
CH-8126 ZUMIKON POSTFACH  
TELEFON 01 / 301 17 92  
FAX 01 / 302 12 08