

Zeitschrift: Schweizer Ingenieur und Architekt
Band: 112 (1994)
Heft: 27/28

Werbung

Nutzungsbedingungen

Die ETH-Bibliothek ist die Anbieterin der digitalisierten Zeitschriften. Sie besitzt keine Urheberrechte an den Zeitschriften und ist nicht verantwortlich für deren Inhalte. Die Rechte liegen in der Regel bei den Herausgebern beziehungsweise den externen Rechteinhabern. [Siehe Rechtliche Hinweise.](#)

Conditions d'utilisation

L'ETH Library est le fournisseur des revues numérisées. Elle ne détient aucun droit d'auteur sur les revues et n'est pas responsable de leur contenu. En règle générale, les droits sont détenus par les éditeurs ou les détenteurs de droits externes. [Voir Informations légales.](#)

Terms of use

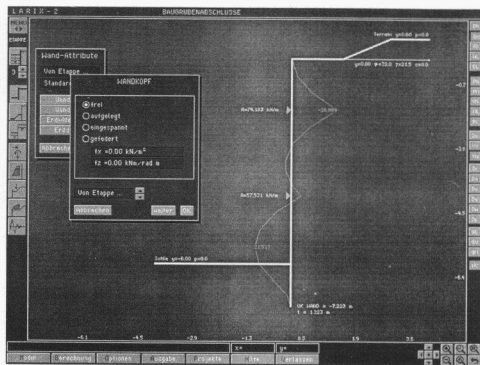
The ETH Library is the provider of the digitised journals. It does not own any copyrights to the journals and is not responsible for their content. The rights usually lie with the publishers or the external rights holders. [See Legal notice.](#)

Download PDF: 17.11.2024

ETH-Bibliothek Zürich, E-Periodica, <https://www.e-periodica.ch>

cubus
SOFTWARE

Eggbühlstrasse 20
CH - 8052 Zürich
Telefon 01 302 13 00
Telefax 01 302 19 11



Leistungsfähige, bedienungsfreundliche Software für das Bauingenieurwesen

CEDRUS-3: Platten und Scheiben mit Finiten Elementen
Dynamikmodul, Vorspannmodul

STATIK-2: 2D/3D Stabstatik mit 2. Ordnung, Dynamik,
Stabilität, Vorspannung, Grafische Eingabe,
Querschnittprogramme für Nachweise und Bemessung

STATIK-2N: Nichtlineare Stabtragwerke

AVENA: Nachweis und Bemessung von Stahlstäben

PYRUS: Nichtlineare Stützenberechnung

LARIX-2S/2G: Grundbauprogramme

FERRO-2: Eisenlisten

Pfahlfundationen

- Bohrpfähle
- Ortsbetonpfähle «DELTA»
- Vibro – Ortsbetonpfähle
- Vorfabrizierte Betonpfähle
- Holzpfähle
- Presspfähle für Unterfangungen
- Mikropfähle
- Wasserbauarbeiten
- Spundwände

EGGSTEN AG

Spezialgrundbau

Industriestrasse 16

6005 Luzern

Telefon 041 / 44 66 04/05

TERRATECH



- Gesamtbaugruben
- Spezialarbeiten im Tiefbau

TERRATECH AG 01/312 20 44



Verbundpfähle

Beispiel: Industriebau. Gebäude Tramont,
Firma ABB, Zürich-Oerlikon.

Einsatzbereiche der Verbundpfähle:

- Pfahlfundationen,
- Unterfangungen und Fundamentverstärkungen,
- Hang- und Rutschstabilisierungen,
- Auftriebssicherungen,
- kleine Rühlwände.

**Wir sind die Spezialisten
für Spezialarbeiten im Tiefbau**

**GREUTER
GRUNDBAU AG**

8182 Hochfelden, Postfach 26
Tel. 01-860 70 78 · Fax 01-860 80 65

Großartige Plots auch bei kleinem Etat.

DIE DESIGNMATE-PLATTERSERIE

Eindrucksvolles leisten, auch mit kleinem Investitionsbudget. Möglich machen es die großformatigen Plotter der DesignMate-Serie, die weltweit meistverkaufte Stiftplotter. Mit einer Funktionsvielfalt und Leistungsstärke zu unglaublich niedrigen Preisen.

Beispielsweise sorgt eine Auflösung von 800 Schritten/cm für beste Linienqualität. Ein Werkzeugmagazin mit 8 Stiften erlaubt die flexible Kombination unterschiedlicher Farben und Strichstärken.

Kompatibilität mit allen gängigen Hardware-Plattformen und Software-Paketen ist sichergestellt.

Durch unsere einzigartige PlotWare™-Technik, kann der Benutzer den Plotter vom Host-Rechner aus einrichten und konfigurieren.

Zuverlässigkeitsdaten, die ihresgleichen suchen.

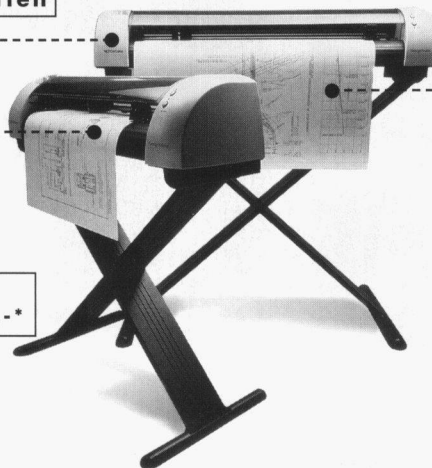
Qualität, die den Namen CalComp auch wirklich verdient.

Wir sorgen für ein großartiges Ergebnis. Auch bei kleinem Etat.

Farben-
vielfalt
mit
8 Stiften

A0: ab
SFr 6.149,-*

A1: ab
SFr 4.238,-*



Weitere Informationen erhalten Sie bei Ihrem CalComp-Händler oder faxen Sie diese Anzeige an uns: **01/851 01 25.**

THE BIG PICTURE



CalComp Schweiz
Wehntalerstrasse 6
8154 Oberglatt

* Incl. Wust. (Standfuß für A0 Modell incl., für A1 Modell excl.)
DesignMate und PlotWare sind Warenzeichen der CalComp GmbH.

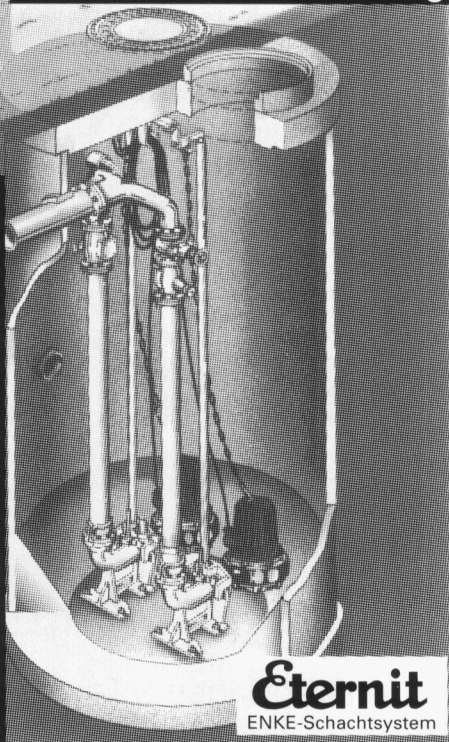
Fertigpumpwerke für die zuverlässige Haus- und Grundstückentwässerung

Vorteile die aus zwei starken Partnern für Sie erwachsen:

- kurze Bauzeit
- hohe Wirtschaftlichkeit
- Qualität und System-sicherheit
- absolut dichter Schachtaufbau

KOLB
Pumpanlagen komplett

Eugen Kolb Pumpen AG
8594 Güttingen
Tel. 072/65 21 75



Eternit
ENKE-Schachtsystem

JOMA

Ihr Spezialist für die Einrichtung technischer Büros

JOMA-Trading AG, Weiernstrasse 22, 8355 Aadorf
Tel. 052 / 61 41 11, Fax 052 / 61 20 51



- erstklassige Qualität
- unschlagbare Preise
- garantierter Service

G U T S C H E I N

Ich wünsche Unterlagen über:

- Zeichenmaschinen
- Zeichentische
- Planschränke
- Büromöbel
- CAD-Arbeitsplätze

Meine Adresse:

SIA 2



Von Anliker: das wohnliche Element

Die Anforderungen an moderne Wohnungen sind hoch: komfortabel und individuell konzipiert, rationell erbaut, bestens isoliert und hohe Renditen versprechend. Das sind

Wohnungen im Anliker Elementbausystem – zur Freude von Architekten, Bauherren und Bewohner. Anliker Elementbau – Funktion in jeder Form: im Gewerbe-, Industrie-

und Wohnungsbau, vom Einzelelement bis zur umfassenden Gesamtlösung. Wir informieren Sie gerne.

Mit Anliker auf Vertrauen bauen.

Anliker AG · Meierhöflistrasse 18 · 6020 Emmenbrücke · Telefon 041/50 88 88



Ein guter Zug **schiedelkamin**[®] Ein guter Zug

**SCHIEDEL
HAT KAMINE FÜR JEDES HEIZSYSTEM!**

ZZ Kaminwerk Döttingen · Badstrasse 36 · 5312 Döttingen · Telefon 056 45 70 77

Dachwohnung zaubert Ziegeldach-Wohnlichkeit ins Haus

*Wohnhaus der Familie Felber-Willimann
in Schötz.*

*Im bestehenden Winkelbau mit Walmdach
wird eine zusätzliche Dachwohnung
integriert.*

*Architektur und Eindeckung mit Gettnauer
Biberschwanzziegeln ergänzen sich
ästhetisch optimal.*

*Der angestrebte Zuwachs an Wohnraum
und Wohnlichkeit wurde voll erreicht.*

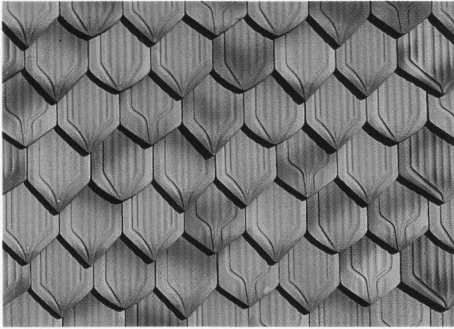


ZIEGELEI  **GETTNAU**

Mehr Wohnraum durch Dachausbau

Auf einem Plateau über Schötz steht seit gut zwanzig Jahren das Wohnhaus der Familie Felber-Willimann. Im bestehenden Winkelbau mit einem Walmdach von geringer Neigung soll auf Wunsch des Eigentümers eine Dachwohnung integriert werden.

Durch Anheben der Firste realisierte der Architekt, unter Beibehaltung des Traufgesimses, eine geräumige 4^{1/2}-Zimmer-Wohnung in Sichtholzkonstruktion.



Interessante Dachlandschaft

Die Lukarnen und Schleppdächer des umgebauten Hauses lockern die Dachlandschaft auf. Gleichzeitig bringen sie viel Licht und Luft in die Zimmer. Das Treppenhaustürmli mit Biberschwanz - Doppeldeckung gibt dem Umbau das "gewisse Etwas".

Für die übrigen Dachflächen war eine Einfachdeckung mit Gettnauer Biberschwanzziegeln zweckmässig. Damit konnte Gewicht eingespart werden, und es resultierte eine kostengünstige, ästhetisch optimale Lösung.



Gettnauer Biberschwanzziegel,
rot geflammt

ZIEGELEI  **GETTNAU**

Beratung und Verkauf:

Zentralschweiz Verkaufsstelle GMZ
St. Karlstrasse 12
6003 Luzern
Tel. 041 / 22 00 02

Ostschweiz Vobag AG
Nordschweiz Pumpwerkstrasse 7
Mittelland 8134 Adliswil
Tel. 01 / 710 68 44

Übrige Schweiz Ziegelei Gettnau
6142 Gettnau
Tel. 045 / 81 11 83

Objekt / Bautechnische Daten

Gettnauer Biberschwanzziegel, rot geflammt

Wohnhaus Felber-Willimann
in Schötz / LU

Dachaufbau, 4^{1/2}-Zimmerwohnung in
Sichtholzkonstruktion

Baujahr 1970, Umbau 1992

Architekt (Umbau)

Kaspar Heller, Arch. HTL, 6274 Schötz

Bauherrschaft

Familie Felber-Willimann

Dachdecker

Markus Kneubühler, Bedachungen
6122 Menznau

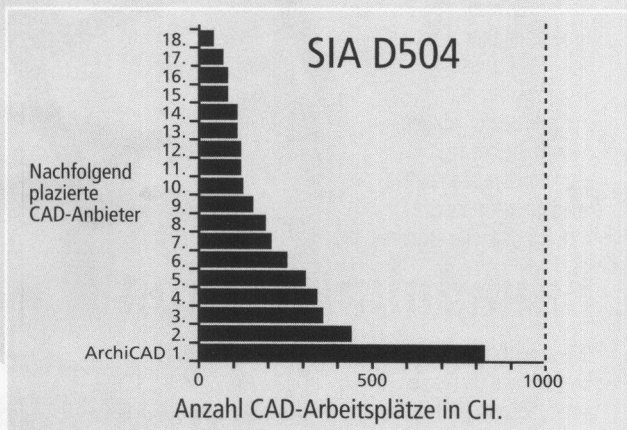
Workstationleistung auf Apple und Windows

Nach SIA D504 Branchenleader für die Schweizer Architekten

ArchicAD für 2D/3D

- auf Macintosh
- unter Windows

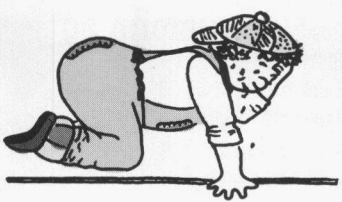
- Standard PowerPC
- Windows 3.1
- Windows for Workgroups
- Windows NT



INGENIEUR-&PLANUNGSBÜRO
BOGATZKI AG

Alleiniger Generalvertrieb für ArchiCAD und topCAD in der Schweiz und im Fürstentum Liechtenstein:
Ingenieur- & Planungsbüro Bogatzki AG
CH-8105 Regensdorf/Zürich, Bahnstrasse 102
Tel. 01/870 05 01, Fax 01/ 870 06 43

Die neue Qualität des Messens



Mit viel Fleiss und Ausdauer kommt man zwar auch zum Ziel ...

... aber mit **DISTO** messen Sie



- doppelt so schnell
- millimetergenau
- und mit viel Spass



Verlangen Sie unsere Dokumentation oder wenden Sie sich an einen unserer kompetenten Vertrags-händler in Ihrer Region

Leica AG Verkaufsgesellschaft
CH-8152 Glattbrugg, Tel. 01/809 33 11, Fax 01/810 79 37
CH-1020 Renens, Tel. 021/635 35 53, Fax 021/634 91 55



RUTZ KAMINBAU

**Gesunde Wärme
und reine Luft
gehören
zum Leben.**

Vertrauen
und Sicherheit
müssen
gewährleistet
sein.



Moderne Heizungen können nur dank einer Kaminsanierung optimal betrieben werden. Auf diese Weise wird Brennstoff gespart und die Umweltbelastung reduziert. Denn gesunde Wärme und reine Luft gehören zum Leben.

Setzen Sie auf Kompetenz.

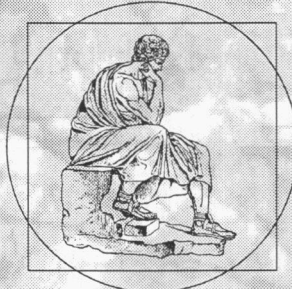
Rutz Kaminbau AG
Postfach, 8153 Rümlang, Telefon 01/817 13 11



Sokrates®

Leistungsverrechnung
Projektkontrolle

Für Microsoft Windows® & Apple Macintosh®



Die flexible Administrationslösung für Schweizer Ingenieure und Architekten.
Durchdacht. Praxisorientiert. Vollständig.
Informieren Sie sich an unseren kostenlosen Einführungsseminaren!

Helix Business Soft AG, Grundstr. 12, 6343 Rotkreuz
Tel. 042 64 50 19 Fax 042 64 50 38

Stiftung Juventus-Schulen

Ingenieurschule Zürich

Die Ingenieurschule Zürich HTL (ISZ) bietet ab Januar 1995 ein neues, berufsbegleitendes und durch die Weiterbildungsoffensive des Bundes unterstütztes

Nachdiplomstudium Informatik (NDS I) an.

- **Teilnehmer:** Das NDS I steht HTL- und ETH-Absolventen aller Fachrichtungen offen. Einzige zusätzliche Bedingung ist, dass Kenntnisse von «PASCAL» oder einer anderen höheren Programmiersprache vorausgesetzt werden.
- **Teilnehmerzahl:** Maximal 15 pro Lehrgang.
- **Dauer:** Das Studium erstreckt sich über 20 Monate, umfasst 70 Schulungstage sowie eine Diplomarbeit und beinhaltet insgesamt über 800 Lektionen.
- **Schulungstag:** Freitag, 08.30–16.45 Uhr, 40-Mal im Jahr (ausser in den Schulferien der ISZ).
- **Schulungsort:** Ingenieurschule Zürich, Lagerstr. 45, 8004 Zürich.
- **Schulprogramm:** Das detaillierte Schulprogramm mit allen notwendigen Angaben können Sie über das Sekretariat der Ingenieurschule Zürich beziehen:
Tel. 01/298 25 22 Fax 01/298 25 30
- **Anmeldung:** Mit dem Anmeldeformular, das dem Schulprogramm beiliegt.
- **Anmeldefristen:** Die Anmeldungen werden in der Reihenfolge der Eingänge berücksichtigt.



Gestützt auf die mehrjährige Erfahrung wurde in enger Zusammenarbeit mit vielen Architektur- und Ingenieurbüros das praxisbezogene Programm Baucontrol entwickelt. Dieses Windows-Programm, mit selbstdefinierbaren, bauspezifischen Funktionsfeldern, enthält auch die geprüfte SIA 451 Schnittstelle für den



bauadministration

Datenaustausch. Eine umfassende Baukostenkontrolle vom KV bis zur Bauabrechnung ist ebenso integriert wie die Eigengestaltung der Ausdrücke in der Textverarbeitung.

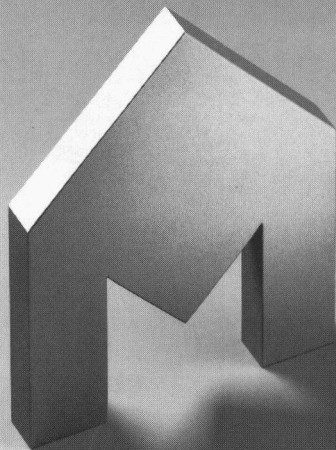
SW Paketpreise

Devisierung klein	3'960.-
Devisierung gross	5'960.-
Gesamtpaket	7'960.-

Industriestrasse 50
Postfach **bauinform ag**
8304 Wallisellen
Telefon 01 831 06 08
Telefax 01 831 04 46



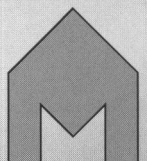
Ihre Produkte sind Spitze!



Fortschrittliche Technologie, durchdachte Lösungen und kompromisslose Qualität stellen täglich höchste Anforderungen an Ihr technisches Können. Genauso kompetent und innovativ sollte auch Ihr Partner sein, der Sie mit Bauteilen aus Edelstahl beliefert. Denn neben handwerklich perfekter Verarbeitung ist kreatives Mitdenken und technisches Verständnis von grösster Bedeutung.

Morath AG Allschwil
CH-4123 Allschwil Telefon 061/481 99 11
Paradiesrain 6 Telefax 061/481 92 88

Morath AG



Mit Edelstahl in die Zukunft

ZEIT IST GELD

Beispiel: Wochenbericht für die Zeiterfassung

ProPer HILFT IHNEN GELD SPAREN

Dieses moderne Programm bietet alles, was Sie brauchen, um Ihre Projekte und den Personaleinsatz zu planen, zu verfolgen, zu steuern, auszuwerten und zu verrechnen.

Fragen Sie

NOVA CONTROL AG
Ottigenbühlrain 1
6030 Ebikon
Tel / Fax 041 331 800

Kalkulations-Genie gesucht?

Wir wenden uns an alle Bauingenieure und Architekten, die über ihre laufenden Kosten und Erträge jederzeit Up-to-Date sein wollen.

Mit Cirrus, der Windows-Software für die Projektkostenüberwachung, sind Sie voll ausgerüstet. Sie eröffnen ein Projekt, erfassen Mitarbeiterstunden, allfällige Nebenkosten und Spesen - und das war's! Sie haben die Transparenz über Kosten, Erlöse und Deckungsbeiträge, lange bevor Sie abgerechnet haben - und dies für eine beliebige Periode!

Interessiert? Verlangen Sie unsere Programmunterlagen oder vereinbaren Sie gleich einen Demo-Termin!

BJC AG

Tobelweg 28, 8706 Feldmeilen.
Tel. 01/ 923 20 56, Fax 01/ 923 08 40

Cirrus - für Transparenz auf der Aufwandseite - nur Fr. 2960.-



Computersysteme für Büroadministration Architekten, Bauingenieure, Werbeagenturen und Visuelle Gestalter

IDC AG Luzern
Langensandstrasse 74
6005 Luzern
Telefon 041 - 40 45 80
Fax 041 - 44 00 53

Beratung, Verkauf, Schulung und Unterstützung von Hard- und Software



Die individuell anpassbare Bauadministrationslösung. Entwickelt vom Architekten für den Architekten.

- Adressenverwaltung
- Kostenschätzung nach BKP
- Baubeschrieb
- Devisierung mit NPK 2000 / BHB
- Vergabung
- Kostenvoranschlag
- Bau-Buchhaltung
- Bau- und Unternehmerabrechnung
- K-Wert-Berechnung nach SIA 180 und 180/1
- SIA 380/1, Energie-Bilanz
- EKG Kostenplanung nach Elementmethode

Mac+Büro

Die Speziallösung für die Büroadministration

- Auftragsverwaltung
- Rechnungswesen
- Personalauswertung und Lohnabrechnung
- Buchhaltung
- Lagerbuchhaltung und Bestellwesen
- Liegenschaftsverwaltung



Das marktführende und professionelle Konstruktionswerkzeug für Architekten und Bauplaner

- Planerfassung in allen Masstäben 2D und 3D
- Automatische 3D-Darstellung
- Photorealistische Berechnungen 2D/3D
- Darstellung von Schlagschatten
- Autom. Fassaden- und Schnittgenerierung
- Massenermittlung
- Animation
- Dynamische Vermassung
- 2D/3D-Symbolbibliothek
- 3D-Spezialbibliothek für Msst. 1/50 und 1/20
- Flächenermittlung in Grundriss und Fassade



KADERPOSITION GENERALIST IM GEMEINDEINGENIEURWESEN

Planen Sie jetzt Ihren nächsten Karriereschritt?
Haben Sie vor mehreren Jahren das Studium als

Kult. Ing. ETH (evtl. Bauing. ETH)

erfolgreich abgeschlossen?

Oder sind Sie ein

Bauing. HTL

mit entsprechenden Fähigkeiten?

Dann könnte dies eine echte Herausforderung sein:

Aufgabenbereich:

- Beratung der verschiedensten Gemeindebehörden in sämtlichen Belangen des Bauwesens, insbesondere in der kommunalen Bauverwaltung, Raumplanung, Hoch- und Tiefbau, Ver- und Entsorgung, Umwelttechnik, evtl. Vermessungs- und Landinformatik.

Anforderungsprofil:

- Interdisziplinäres Denken
- Verhandlungsgeschick im Umgang mit Behörden und Verwaltung
- Organisationstalent
- Interesse an verwaltungs- und baurechtlichen Fragen
- Kenntnis im Gemeindeorganisations- und -rechnungswesen
- Führungseigenschaften
- evtl. Geometerpatent
- Idealalter 30–40 Jahre

Unsere Leistungen:

- Starke, traditionelle Verankerung in der Region
- Kompetente Unterstützung durch Fachabteilungen in den erwähnten Disziplinen (ca. 75 Mitarbeiter)
- gründliche Einarbeitung
- Möglichkeit der Mandatsübernahme in kleineren und grösseren Gemeinden
- evtl. spätere Teilhaberschaft

Wenn Sie sich dieser nicht alltäglichen Aufgabe stellen wollen, richten Sie Ihre Bewerbung mit den üblichen Unterlagen an Herrn. W. Junker, welcher Ihnen auch für ergänzende mündliche Auskünfte zur Verfügung steht.



INGENIEUR- UND VERMESSUNGSBÜRO
SENNHAUSER, WERNER & RAUCH AG

Rütistrasse 26, 8952 Schlieren
Tel. 01/730 18 44



Kanton St.Gallen

Sind Sie einsatzfreudig und haben Sie umfassende Kenntnisse in der Planung und im Bau von Spitälern?

Infolge Übertritts des Stelleninhabers in den Ruhestand sucht das kantonale **Hochbauamt** mit Eintritt nach Vereinbarung eine/einen

Architektin/Architekten als Chef/in der Spitalbauabteilung

Zum Aufgabenbereich der Spitalbauabteilung gehören:

- übergeordnete Planungen
- umfassende Projektierungen
- fachspezifische Detailplanungen
- Projektleitungen
- Beratungen bei Bauten im Gesundheitswesen
- Durchführung von Bauvorhaben vom Projekt bis Abrechnung

Wir erwarten:

- Diplomabschluss ETH, evtl. HTL
- Fachkompetenz
- mehrjährige Erfahrung bei Bauten des Gesundheitswesens und im Projektmanagement
- Persönlichkeit mit Durchsetzungsvermögen
- Initiative, Zuverlässigkeit und Sinn für Zusammenarbeit
- Gewandtheit im schriftlichen und mündlichen Ausdruck

Ein erfahrener, bestausgewiesener Mitarbeiterstab und zeitgemässe Sachmittel wie EDV-Bauadministration und CAD-Anlage stehen Ihnen zur Seite. Als künftige(r) Stelleninhaber(in) können Sie in die Aufgabe eingeführt werden.

Wenn Sie sich für diese faszinierende und anspruchsvolle Aufgabe interessieren, senden Sie Ihre Bewerbungsunterlagen bis 30. Juli 1994 an das Baudepartement des Kantons St. Gallen.

Für Auskünfte stehen Ihnen Kantonsbaumeister Arnold E. Bamert und der jetzige Stelleninhaber, Paul Zehnder (Tel. 071/21 30 16), gern zur Verfügung.

Mittelgrosses Architekturbüro mit Tätigkeitsbereich im Raum Bern/Thun sucht

Architekten ETH/HTL

für folgende Arbeitsbereiche:

- Entwurf von anspruchsvollen Neu- und Umbauprojekten
- Vertreten der Projekte gegenüber Bauherren und Behörden
- Begleiten der Projekte während Bauausführung

Wir erwarten:

- Abgeschlossene Ausbildung als Architekt ETH oder HTL
- Zuverlässigkeit, Selbständigkeit, sicheres Auftreten, Führungseigenschaften
- Erfahrung im Entwurf und bei Architektur-Wettbewerben
- Idealalter 30–40 Jahre

Einem initiativen, teamfähigen Mitarbeiter bieten wir viel Selbständigkeit und angenehme Arbeitsbedingungen sowie die Möglichkeit der Mitbeteiligung.

Gerne erwarten wir Ihre schriftliche Bewerbung mit den üblichen Unterlagen bis 20. August 1994 unter Chiffre X-05-133300 an Publicitas, 3001 Bern.

Diese nicht alltägliche, wegweisende

SPITZENPOSITION IM UNTERTAGEBAU

ermöglicht Ihnen als Bauingenieur, Baumeister (oder gleichwertig erfahrener Baufachmann) mit einschlägiger Praxis in dieser zukunftsträchtigen Bausparte, Ihre persönlichen Weiterentwicklungspläne und Fähigkeiten zu realisieren.

Dank dem anhaltend erfolgreichen Ausbau der Tunnel- und Stollenbautätigkeit bei unserer Mandantin, können Sie die neugeschaffene Top-Kaderstelle des

TECHNISCHEN LEITERS

im Range eines Vizedirektors übernehmen. Damit sind Sie eine Schlüsselperson im Management-Team und in der Geschäftsleitung bei einer überregional tätigen, solid fundierten

Bauunternehmung

Ihr Arbeitsplatz befindet sich an der Grenze zum Grosswirtschaftsraum Bern.

Zu Ihren vielseitigen Funktionen gehören die Steuerung der Arbeitsvorbereitung und der Kalkulation, das Projektmanagement und die Vertretung in den technischen Kommissionen. Ihnen unterstellt sind das techn. Büro, die Kalkulationsgruppe sowie die Objektleiter und Bauführer.

Sie können auf eine, der Wichtigkeit der Position entsprechend hohen Salärerung und die Chance, in der weiteren Unternehmensexpansion massgebend mitzuwirken, zählen.

Gerne erwarten wir Ihre Kontaktnahme und sichern Ihnen absolute Diskretion zu.

IBGM Consultants
Postfach 460, 8034 Zürich, Tel. 01/383 33 96 — Fax 01/383 35 41
Ihr Spezialist für die Baubranche

Im Auftrage suchen wir für ein bedeutendes Unternehmen der Immobilienbranche im Kanton Aargau eine junge (ca. 27-37 jährige) engagierte Persönlichkeit für den

Verkauf/Architektur

Sie möchten eine anspruchsvolle Kundschaft fundiert und seriös beraten und ausgereifte Produkte, die dem Umweltbewusstsein und der Ästhetik der heutigen Zeit entsprechen, anbieten können. Zu Ihrem Aufgabenbereich gehört die sorgfältige Bearbeitung der Projekte bis zur Vertragserstellung.

Diese anspruchsvolle Aufgabe mit Entwicklungsmöglichkeiten erfordert Organisationsfähigkeit, Durchsetzungskraft und Verhandlungsgeschick. Kontaktfreudigkeit und Überzeugungsstärke sind weitere Voraussetzungen zur Erfüllung dieser Tätigkeit, ebenfalls Erfahrung im Verkauf von Immobilien und entsprechende Ausbildung in Architektur.

Senden Sie Ihre schriftliche Bewerbung an:

Dufourstrasse 42, CH - 8008 Zürich

KO AG

Telefon 01-262 04 64

Corporate

Fax 01-261 87 50

Services



Wir suchen als Leiter unseres Zweigbüros Herisau einen

Bauingenieur HTL oder ETH

Das Schwergewicht liegt in der Bearbeitung von anspruchsvollen Ingenieurarbeiten im Hoch- und Tiefbau (Baustatik/Konstruktion). Sie sind für die Geschäftsaktivitäten sowie Akquisition der Niederlassung Herisau weitgehend mitverantwortlich. Ein Team von 5 bis 7 qualifizierten Mitarbeitern sowie moderne Computeranlagen stehen Ihnen dabei zur Verfügung.

Ein Wohnort im Raum Herisau/St. Gallen ist wünschenswert.

Anforderungen

- Abgeschlossenes Studium HTL oder ETH.
- Neben der fachlichen Qualifikation liegen die Anforderungen auch in der persönlichen Loyalität und in der Selbstverantwortung für die Geschäftstätigkeit. Wenn entsprechende Leistungen erbracht werden, lässt Ihnen die dynamische Unternehmensleitung viel Bewegungsfreiheit.

Wir freuen uns auf Ihre schriftliche Kontaktaufnahme. Für weitere Auskünfte stehen wir Ihnen gerne zur Verfügung.

SCHÄLLIBAUM AG

H. Schällibaum

Ingenieur- und Planungsbüro
Kasernenstr. 40
9100 Herisau

Tel. G: 074/3 32 32
Tel. P: 074/3 25 25

Für unser Architekturbüro mit 20 Mitarbeitern im Raum Zentralschweiz suchen wir einen/e

dipl. Architekten/-in ETH

als Entwurfs-/Projektbegleitende Persönlichkeit
Idealalter: 28 bis 40 Jahre

Das Aufgabengebiet umfasst:

- Federführung in der Bearbeitung komplexer Wettbewerbsaufgaben
- Projektbegleitungen mit Hauptverantwortung in den Teilbereichen Entwurf/Gestaltung, Detailbearbeitung, Ausführungskontrolle

Die Anforderungen beinhalten:

- Maximale Einsatzbereitschaft, zielbewusstes, selbständiges Arbeiten
- Bereitschaft zur engen Zusammenarbeit mit der Geschäftsleitung

Wir offerieren:

- Vielfältige, verantwortungsvolle Arbeit
- Einsatz von CAD und EDV
- Ein aufgestelltes Team, ein gutes Arbeitsklima, ein leistungsorientiertes Salär

Der Bewerbung bitte beilegen:

- Liste der besuchten Lehrstühle ETH 5. bis 8. Semester
- Kritik Schlussdiplom (Entwurf) mit Note
- Diplomzeugnis ETH, Arbeits-/Praktikumszeugnisse
- Lebenslauf

Anfragen unter Chiffre SIA 24891 an IVA AG, Postfach, 8032 Zürich

Für einen engagierten Bauingenieur

der Freude an anspruchsvollsten Aufgaben mitbringt, bietet sich hier die Chance, neuen Ansporn zu finden. Zur Verstärkung eines überwiegend jungen, tatkräftigen Teams suche ich den ca. 35-45jährigen, erfahrenen

Projektleiter Tief- und Untertagebau

In dieser Funktion sind Sie als selbständiger Leiter ad hoc zusammengestellter Projektteams verantwortlich für die Planung, Projektierung und Ausführung von mittleren bis grossen Tief- und Tunnelbauprojekten. Dies alles sind technisch wie ausführungsmässig sehr anspruchsvolle Vorhaben, bei denen Sie in sämtlichen Disziplinen von internen Spezialisten unterstützt werden. Sie geniessen dabei grösstmöglichen Handlungsspielraum und können Ihre fachliche Autorität, Ihre Teamfähigkeit sowie Ihre kommunikative Gewandtheit voll zum guten Gelingen einsetzen.

Mein Auftraggeber ist ein renommiertes Ingenieurunternehmen in der Nordwestschweiz mit einem sehr attraktiven und sicheren Auftragsbestand. Möchten Sie gerne mehr erfahren? Dann freue ich mich auf Ihr Bewerbungsdossier und ein erstes, vertrauliches Gespräch mit Ihnen.

MARTIN A. BAUMGARTNER
UNTERNEHMENS- UND PERSONALBERATER

GELLERTSTR. 2, CH-4052 BASEL, TEL. 061/312 49 09

Zur Bearbeitung interessanter Projekte im Hoch- und Tiefbau suchen wir

Bauingenieur/in HTL

Fachrichtung konstruktiver Ingenieurbau
und

Bauingenieur/in HTL oder Techniker/in TS

Fachrichtung Strassenbau, GEP, Bauleitung
mit einigen Jahren Berufspraxis.

Wenn Sie gerne selbständig arbeiten, initiativ und kontaktfreudig sind, erwarten wir gerne Ihre Bewerbung.

Fischer & Schild AG, Ingenieurbüro für Hoch- und Tiefbau, Landstrasse 38, 5264 Gipf-Oberfrick
Tel. 064/61 36 36, Fax 064/61 52 82

Wasser - Abwasser

Fasziniert Sie das Medium Wasser?

Hätten Sie Freude, in einem Ingenieurbüro zu arbeiten, das sich auf dem Gebiet des Siedlungswasserbaus spezialisiert hat?

Zur Bewältigung unserer Zukunftsaufgaben suchen wir einen

Bauingenieur HTL/ETH

oder

Kulturingenieur ETH

als Projektleiter

Wir bieten: – Verantwortungsvolle, selbständige Tätigkeit auf dem Gebiet der Wasserversorgung
– Interessantes, vielfältiges Arbeitsgebiet
– Aufgestelltes Team

Sie sind: eine innovative, kreative Person, die
– Freude hat am Realisieren der eigenen Ideen;
– den Kontakt mit Bauherren, Unternehmern und Ämtern nicht scheut;
– wenn möglich Erfahrung im Siedlungswasserbau mitbringt.

Sind Sie interessiert?
Dann melden Sie sich schriftlich oder telefonisch bei uns.

INGENIEURBÜRO RYSER AG

3012 Bern, Engestr. 9, Tel. 031 / 301 65 11 (Herr Studer)
3600 Thun, Frutigenstr. 16, Tel. 033 / 23 16 23 (Herr Hiller)

Wir sind ein mittelgrosses, traditionelles Architekturbüro in Zürich-Oerlikon. Für die Vorbereitung und Bauausführung verschiedener, interessanter Bauvorhaben suchen wir einen weiteren

Bauleiter

Der Aufgabenbereich umfasst alle Tätigkeiten der Bauleitung, von der Kostenermittlung, örtlichen Bauleitung bis zur Erstellung der Schlussabrechnung.

Wir suchen einen gut ausgewiesenen, zirka 30- bis 40jährigen Fachmann, der Freude hat an einer selbständigen und verantwortungsvollen Berufsausübung.

Wir offerieren eine interessante Dauerstelle in einem dynamischen Arbeitsteam.

Wenn Sie sich angesprochen fühlen, erwarten wir gerne Ihre schriftliche Bewerbung mit den üblichen Unterlagen.

H.R. Berger Architekten ETH/SIA
Schaffhauserstrasse 210, 8057 Zürich
Tel. 01/311 80 71

LOCHER

Zur Verstärkung unserer Abteilung Projektierung suchen wir einen

Bauingenieur ETH oder HTL

Sie verfügen über gute Fachkenntnisse in Statik und haben bereits einige Jahre einschlägige Berufspraxis hinter sich. Praktische Erfahrung im Untertagebau ist von Vorteil, jedoch nicht Bedingung.

Wir stellen uns einen initiativen Bewerber vor, der gewohnt ist, selbständig zu arbeiten und moderne Arbeitsmittel (EDV) anzuwenden.

Wir bieten eine anspruchsvolle Tätigkeit in einem interessanten Aufgabenbereich. Falls Sie sich angesprochen fühlen, richten Sie bitte Ihre schriftliche Bewerbung mit den üblichen Unterlagen an unseren Herrn M. Balissat.

Locher & Cie AG
Bauingenieure und Bauunternehmer
Pelikan-Platz 5, 8022 Zürich
Tel. 01/218 91 11

Zur Ergänzung unseres Teams im konstruktiven Ingenieurbau suchen wir eine(n) jüngere(n)

dipl. Bauingenieur(in) ETH oder HTL

mit mindestens 2-3 Jahren Praxis in statisch und konstruktiver Bearbeitung für folgende Aufgabenbereiche:

- Massiv-, Stahl- und Holzbau
- Baugruben und Fundationen
- Umbau, Sanierung, Bauwerkterhaltung und Expertisen

Als langjährig erfolgreiche Firma bieten wir:

- modernste Infrastruktur
- anspruchsvolle und interessante Projekte
- Entwicklungsmöglichkeiten

Huonder Engineering AG, Freihofstr. 14, 8048 Zürich, Tel. 01/404 74 74, Fax 01/493 52 72

Schriftliche oder telefonische Kontaktaufnahme mit Herrn Th. Huonder, volle Diskretion gewährleistet.

Als zentrale Dienstleistungsorganisation stellen wir den Bauschaffenden Datenbibliotheken für die rationelle Abwicklung von Bauprojekten zur Verfügung. Für die Betreuung und den Weiterausbau unserer Arbeitsmittel suchen wir eine/n

Bauzeichner/in bzw. Bautechniker/in

als technische/r Redaktor/in. Die Devisierung gehört heute zu Ihrem «täglichen Brot». Sie verfügen dabei über langjährige Erfahrung bei der Anwendung des NPK Bau mit dem Computer.

Wir können Ihnen eine interessante Stelle anbieten: Sie umfasst die redaktionelle Bearbeitung des Nachschlagewerks BAUHANDBUCH, die Erarbeitung von NPK-Produktenachweisen in Zusammenarbeit mit den Produktelieferanten sowie die Erstellung von Musterleistungsverzeichnissen.

Sind Sie an dieser Herausforderung interessiert? Für weitere Informationen wenden Sie sich bitte telefonisch an unseren technischen Leiter, Hanspeter Goeggel.

Schweizerische Zentralstelle
für Baurationalisierung



Postfach, 8040 Zürich
Tel. 01/451 22 88

Untertagebau: die Bausparte mit den besten Zukunftsperspektiven

Unsere Mandantin ist eine renommierte, optimal geführte, gesamtschweizerisch tätige

Grossbauunternehmung

mit Hauptsitz im Grossraum Zürich, deren

Untertagebauabteilung

in vielen bedeutenden Tunnel-, Stollen- und Kavernenbauprojekten erfolgreich tätig ist.

Zur Stärkung dieses Profitcenters suchen wir Sie, einen

Projektleiter

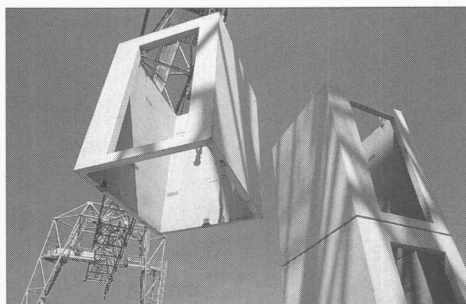
Zu Ihrem Kompetenzbereich gehören das Mitwirken beim Submissionswesen, die Leitung der Arbeitsvorbereitung und Variantenstudien; oberste Führung von mehreren Untertagebauvorhaben, technische Leitung, Vertretung in den Arbeitsgemeinschaften, Kommissionen sowie die Steuerung der Verhandlungen mit den Bauleitungen.

Wenn Sie als Bauing. ETH/HTL oder als dipl. Baumeister qualifiziert sind, über mehrjährige relevante Untertagebauerfahrung (inkl. TBM Vortrieb) bei Bauunternehmungen verfügen, dann erwartet Sie eine weiter ausbaubare, zukunftssträchtige Kaderposition. Die Salärrierung und übrigen Anstellungsbedingungen sind der Wichtigkeit der Stelle entsprechend gestaltet.

Gerne erwarten wir Ihre Kontaktnahme und sichern Ihnen volle Diskretion zu.

IBGM Consultants, Postfach 460, 8034 Zürich
Tel. 01/383 33 96, Fax 01/282 35 41

Ihr Spezialist für die Baubranche



Das Drumherum für jeden Aufzug.

Ob der geplante Aufzug der Norm entspricht oder nicht, wir stellen Ihnen den perfekt passenden Schacht dazu her. Sei es für Innen- oder Aussenanlagen, sei es für Neu- oder Umbauten: Unsere schalldämmenden, mit allen Einlageteilen versehenen Aufzugschächte werden schnell und rationell hergestellt, geliefert und versetzt. Wenn Sie uns noch heute anrufen, werden Sie die detaillierte Aufzugschacht-Dokumentation schon morgen in Ihrem Briefkasten finden.

BRODTBECK BETONTECHNIK

Brodbeck AG
Portlandcement und Betonelemente
Hardstrasse 42 CH - 4133 Pratteln
Tel. 061 826 11 12 Fax 061 821 53 50